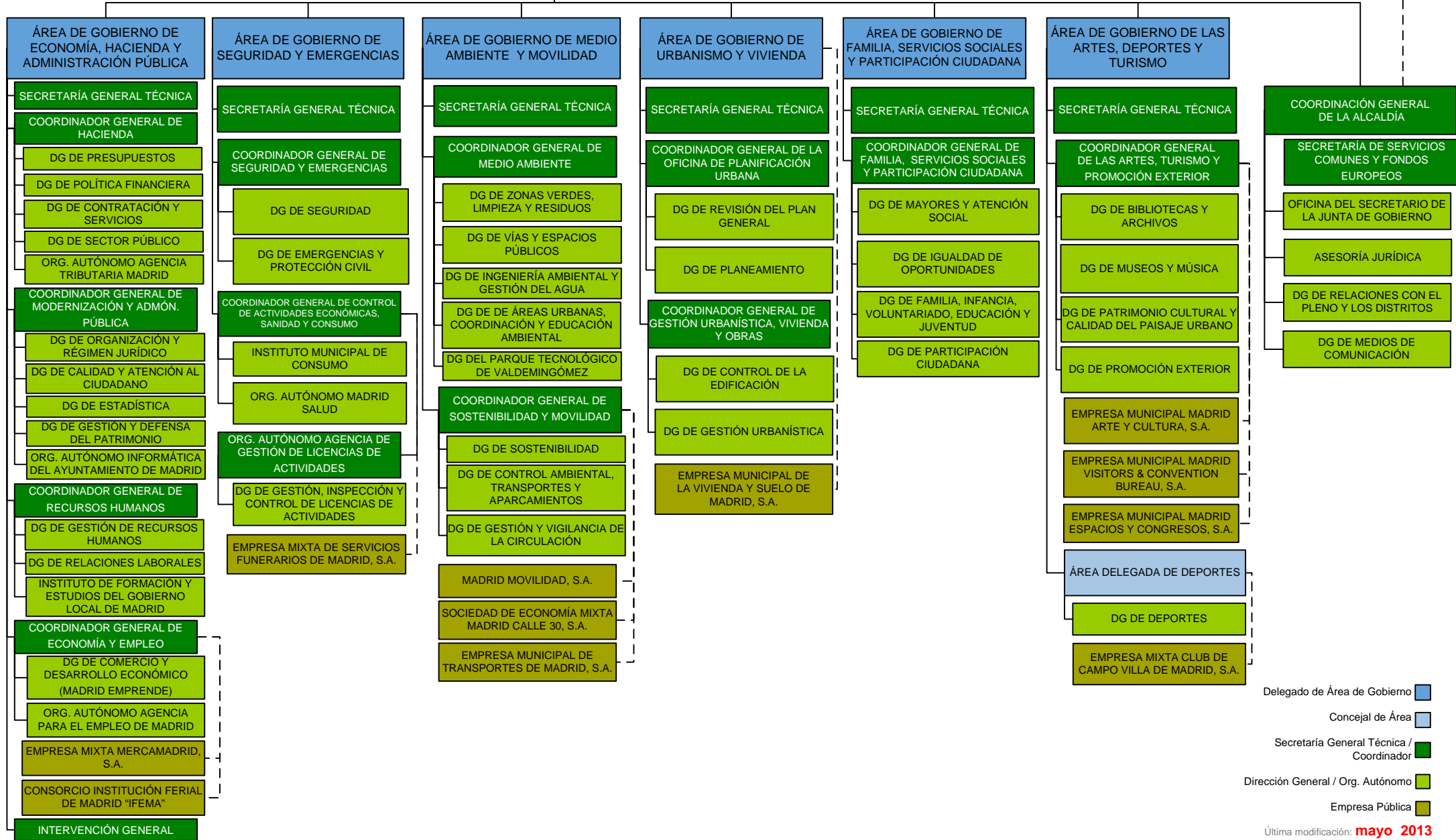


CENTRO	FUENCARRAL-EL PARDO	CIUDAD LINEAL
ARGANZUELA	MONCLOA-ARAVACA	HORTALEZA
RETIRO	LATINA	VILLAVERDE
SALAMANCA	CARABANCHEL	VILLA DE VALLECAS
CHAMARTÍN	USERA	VICÁLVARO
TETUÁN	PUENTE DE VALLECAS	SAN BLAS-CANILLEJAS
CHAMBERÍ	MORATALAZ	BARAJAS

DISTRITOS

ALCALDESA



- Delegado de Área de Gobierno ■
- Concejal de Área ■
- Secretaría General Técnica / Coordinador ■
- Dirección General / Org. Autónomo ■
- Empresa Pública ■