

**POLICÍA**  
MUNICIPAL  
**madrid**



# *Observatorio de Seguridad de Madrid*

---

*David Herrador Gutiérrez*

*Marisol Hernández Martín-Caro*



**madrid**  
ÁREA DE GOBIERNO  
DE SEGURIDAD Y MOVILIDAD  
Coordinación General de Seguridad



**OBSERVATORIO DE SEGURIDAD**



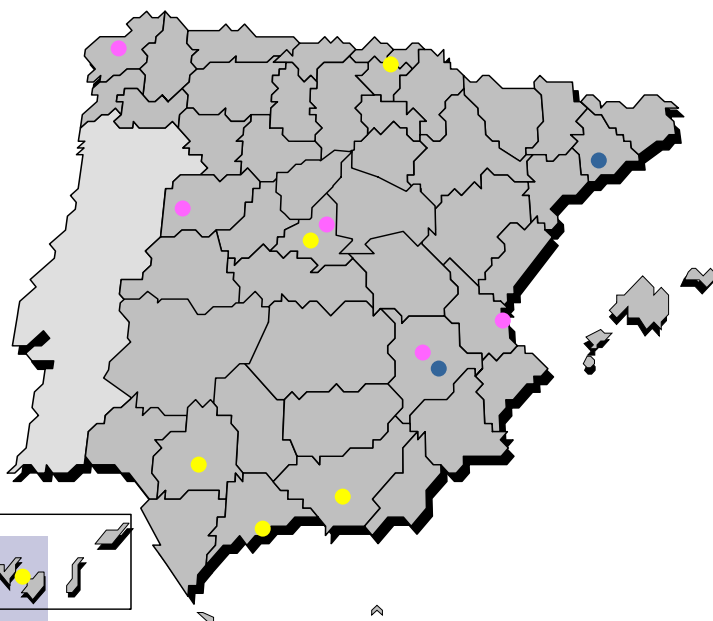
- *La Observación de la Seguridad en España*
- *Observatorio de Seguridad de Madrid*
- *Líneas fundamentales de trabajo*
- *Proyección internacional*
- *Colaboración con otras instituciones*





## La observación de la seguridad en España

### Académica



- Desde el ámbito de la psicología
- Desde el ámbito del derecho
- Desde el ámbito de la criminología





## *La observación de la seguridad en España*

### *Cuerpos Policiales Estatales*



- Instituto Duque de Ahumada
- Centro de Estudios y Prospectiva (UNED)



- Instituto Estudios de Policía
- Centro de Cooperación Cultural y Prospectiva (UNED)





## La observación de la seguridad en España

### Órganos Ministeriales

#### M<sup>o</sup> del Interior

##### GESI

Gabinete de Estudios  
de Seguridad Interior

##### CNCA

Centro Nacional de  
Coordinación Antiterrorista

##### CICO

Centro de Inteligencia  
Contra el Crimen Organizado

##### Unidad de Apoyo

D.G. Prisiones

##### CEISE

Protección Civil

##### ONSV

Tráfico

#### M<sup>o</sup> de Defensa

##### CNI

Centro Nacional  
de Inteligencia

#### M<sup>o</sup> de Justicia

##### Fiscalía General

#### M<sup>o</sup> de Sanidad y Consumo

##### PNSD

Plan Nacional  
sobre Drogas

### Consejo General del Poder Judicial



## La observación de la seguridad en España

### Otros órganos estatales

#### **I.N.E.**

Incorporación de alguna pregunta al CENSO

Diseño de nuevas encuestas de seguridad

Incorporación de datos oficiales

Vehículo con Eurostat en la materia

#### **CIS**

Posición de la seguridad cada mes

Macroencuestas (1995, 1996, 1998, 1999)

Barómetros (2003 y 2005)

Estudios específicos (CAM – Junio07)



## La observación de la seguridad en España

### Otros órganos

Centro Reina Sofía para el Estudio de la Violencia

Diversas cátedras en materia de Seguridad Vial

Observatorio de la violencia Domestica y de Género (CGPJ)

Otros observatorios oficiales de violencia de Género (Estatales, autonómicos, locales...)

Observatorios sobre las drogodependencias (Estatales, autonómicos, locales...)

Privados (MAPFRE, Belt Iberica,...)





**La observación de la seguridad en España**

**Órganos municipales**

Servicio de prevención del Ayuntamiento de Barcelona

- Encuesta de seguridad desde 1984
- Actividad de estudio y proasociacionismo de ciertas tribus urbanas

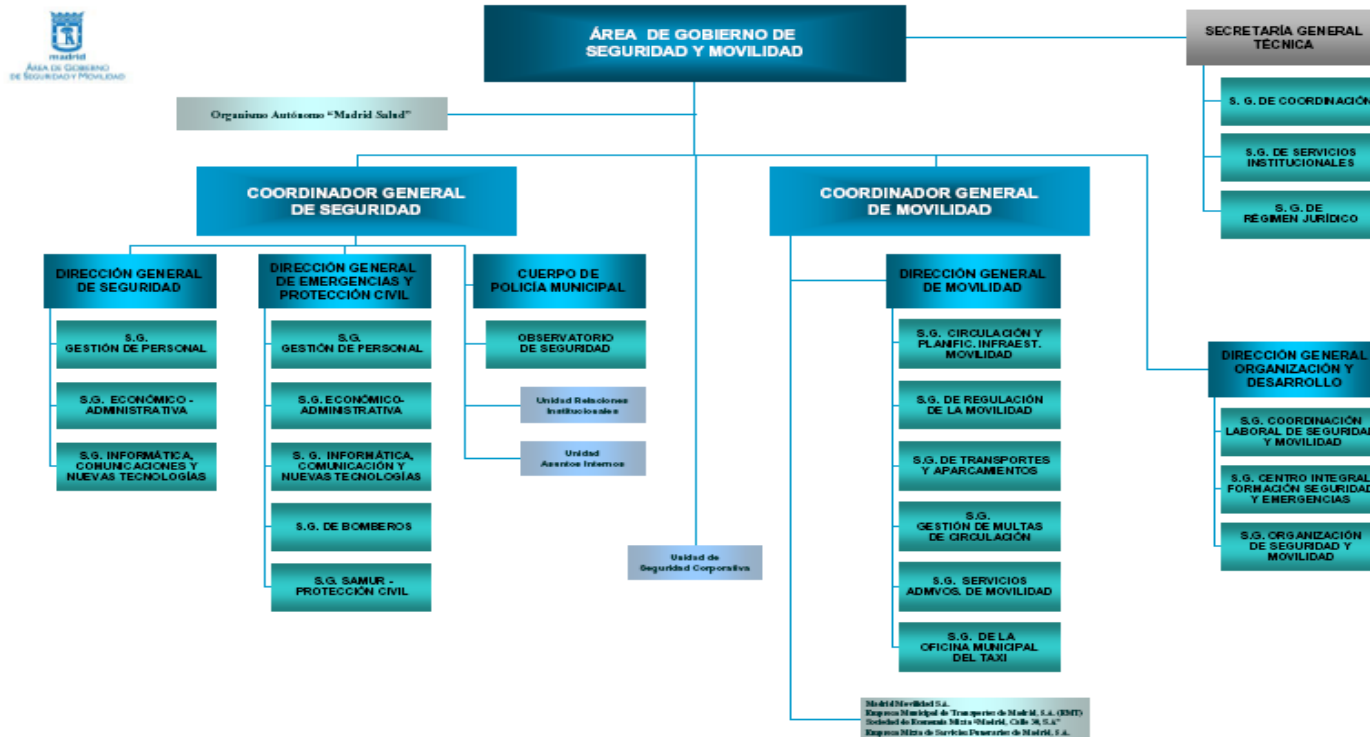
Observatorio de Seguridad del Ayuntamiento de Madrid



OBSERVATORIO DE SEGURIDAD

## El Observatorio de Seguridad del Ayuntamiento de Madrid

¿Quiénes somos? ¿Dónde estamos? ¿Cuántos somos?



## El Observatorio de Seguridad del Ayuntamiento de Madrid

### Líneas de trabajo (I):

- **Jornadas “Panorama actual de la seguridad”:**
  - **Noviembre 2005: EUROPOL.**
  - **Enero 2006: INTERPOL.**
  - **Marzo 2006: Organismos Internacionales de Seguridad OTAN.**
  - **Abril 2006: “La REPER” .**
  - **Mayo 2006: Organismos Nacionales de Seguridad: Estados Unidos de América. La Oficina Federal de Investigación.**
  - **Octubre 2006: Organismos Nacionales de Seguridad: Francia: Policía Nacional – Gendarmería .**
  - **Noviembre 2006: Organización de la Seguridad Nacional Policía Federal Belga.**
  - **27 Febrero 2007: Graves amenazas contra la ciudad.**
  - **28 Marzo 2007: “Estructuras de Seguridad en la República Italiana”.**
  - **26 Junio 2007: Seguridad y Policía en el Reino Unido.**



## El Observatorio de Seguridad del Ayuntamiento de Madrid

### Líneas de trabajo (II):

- **Reuniones y relaciones internacionales**
  - Séptimo programa marco de la Unión Europea: **SECALOG, URBI y CI4CI.**
  - Programa de prevención y lucha contra la delincuencia de la Unión Europea : **Datawarehouse**
  - **EUROCRIM : Sociedad europea de criminología .**
  - Convenios de colaboración : **NYPD y Policía Metropolitana de Londres.**
  - **Radicalización y cohesión social. Ámsterdam.**
  - **FESU: Ciudades contra el terrorismo .**
  - Proyecto **URBAL: Consolidación de los gobiernos locales en seguridad ciudadana y Observatorio Latinoamericano de Seguridad Ciudadana**
  - **Unión de Ciudades Capitales Iberoamericanas (UCCI)**
  - **Red de capitales europeas.**





## El Observatorio de Seguridad del Ayuntamiento de Madrid

### Líneas de trabajo (II):

- **Reuniones y relaciones internacionales**
  - **Participación en la organización de “Jornadas de intercambio de buenas prácticas en las fuerzas y cuerpos de seguridad”**
  - **Organización del Congreso Internacional “Ciudades, Urbanismo y seguridad”.**
  - **1er. Encuentro Internacional sobre los Observatorios de la Criminalidad**





## El Observatorio de Seguridad del Ayuntamiento de Madrid

### Líneas de trabajo (III):

- **Colaboraciones con otras instituciones**
  - **Observatorio de las Migraciones y de la Convivencia Intercultural de la Ciudad de Madrid.**
  - **Universidad Complutense de Madrid.**
  - **Universidad Politécnica de Madrid.**
  - **Instituto Nacional de Estadística.**
  - **Cuerpos de Seguridad del Estado.**



## El Observatorio de Seguridad del Ayuntamiento de Madrid

### Líneas de trabajo (IV):

- **Investigaciones y publicaciones**

- **Edición del libro y CD sobre el Congreso Internacional “Ciudades, Urbanismo y seguridad”.**
- **Edición del Boletín: “Observaciones de Seguridad”.**
- **Investigación y publicación del libro “La opinión de los europeos en materia de seguridad”.**
- **Investigación y publicación del libro sobre la “2ª Generación de Emigrantes en España”.**
- **Investigación y publicación de los libros “Experiencias sobre conflictos asociados a la inmigración en diferentes países” y “Experiencias sobre conflictos asociados a la inmigración en diferentes distritos de Madrid” (En la última fase de ejecución).**





## El Observatorio de Seguridad del Ayuntamiento de Madrid

### Líneas de trabajo (IV):

- **Experiencias sobre conflictos asociados a la inmigración:**
  - **Objetivo del estudio por países:** *Elaboración de unos informes nacionales que sintetizen lo que la literatura académica e informes de distintas organizaciones han expuesto acerca de los conflictos ligados a la inmigración. Pasando por políticas de inmigración e integración de cada uno de los países. Con estos informes se elaborará una síntesis de los informes nacionales con aspectos comunes de ellos sus especificidades en los conflictos de inmigración y la posible aparición de problemas de seguridad.*
  - **Países:** *Francia, Países Bajos, Alemania, Bélgica, Italia, Australia, Gran Bretaña, Suecia y España.*



## El Observatorio de Seguridad del Ayuntamiento de Madrid

### Líneas de trabajo (IV):

- **Experiencias sobre conflictos asociados a la inmigración:**
  - **Objetivo del estudio por distritos:** *Elaboración de unos informes por distrito que recojan las características de los mismos y rasgos de la inmigración, un análisis de las opiniones de líderes de opinión y responsables municipales de diversos ámbitos ( centros escolares, asociaciones, trabajo, comercio, cultura, religión) sobre los conflictos de la inmigración.*
  - **3 distritos de Madrid:** *Tetuán, Puente de Vallecas y Villaverde.*





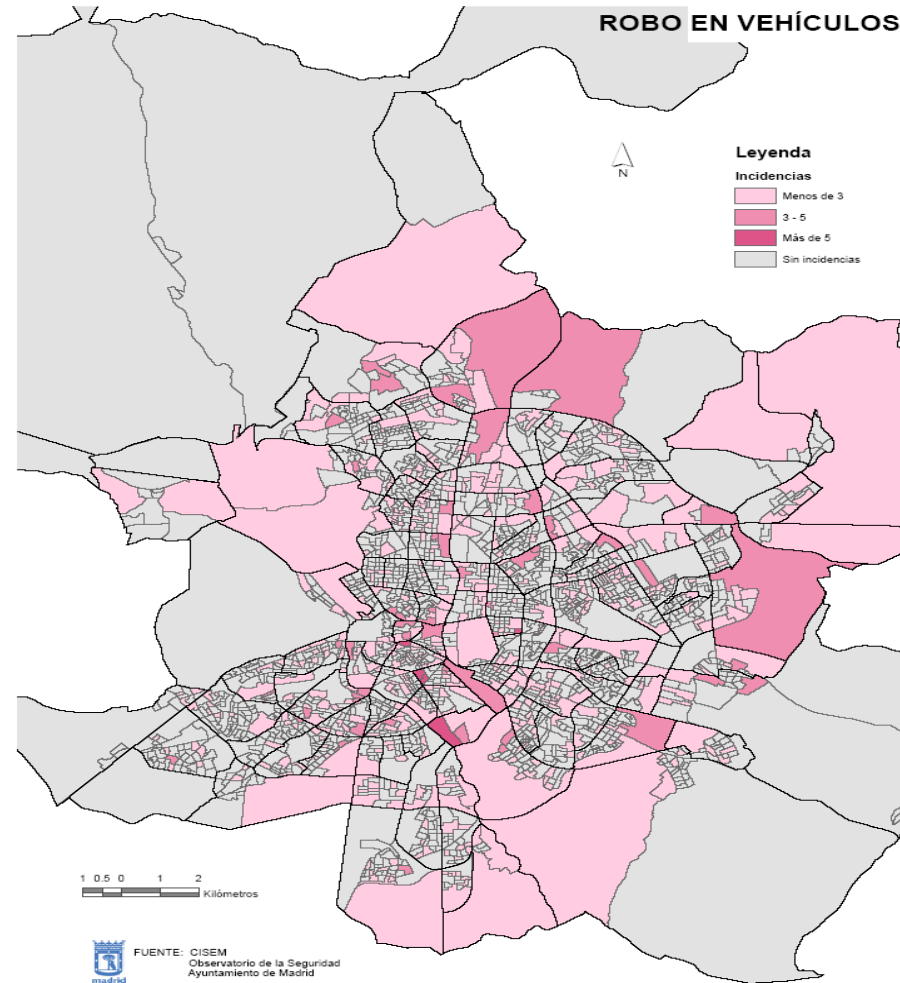
## **El Observatorio de Seguridad del Ayuntamiento de Madrid**

### **Líneas de trabajo (IV):**

- **Estudio y edición en colaboración con la Facultad de Geografía e Historia (UCM) y con la Escuela de Arquitectura de Madrid del “Atlas de la Seguridad de Madrid”**



## El Observatorio de Seguridad del Ayuntamiento de Madrid



31



OBSEVATORIO DE SEGURIDAD



## El Observatorio de Seguridad del Ayuntamiento de Madrid

### EJEMPLO DE UN PARQUE

EN ESTA VISTA DESDE LA CALLE CERECANOS PUEDEN ILUSTRARSE LA MAYOR PARTE DE LOS SISTEMAS DE CONTROL DE ACCESOS PROPUESTOS



NUEVO RECORRIDO DEL AUTOBÚS

LA INTRODUCCIÓN DE UNA PARADA DE AUTOBÚS EN ESTA CALLE PERMITIRÁ (INCORPORAR) FORMA NOTARLE LA VIGILANCIA NATURAL, Y ADEMÁS IMPEDIRÁ LOS PROBLEMAS DE APARCAMIENTO QUE SE PRODUCEN EN ESTOS MOMENTOS



COLOCACIÓN DE BORDEADOS QUE IMPIDAN EN APARCAMIENTO SOBRE LAS ACERAS

CAMBIO EN LA SECCIÓN DEL VARRIO PARA IMPEDIR EL APARCAMIENTO EN LOS DOS LADOS, VENTAJA REFORZANDO POR EL HECHO DEL PASO DEL AUTOBÚS POR LA CALLE



ELIMINACIÓN DE ELEMENTOS CONFLICTIVOS QUE GENERAN SENSACIÓN DE INSEGURIDAD Y DIFICULTAN EL MANTENIMIENTO



SUPRESIÓN DE ÁREAS RECORRIDOS QUE IMPIDEN LA VISIBILIDAD Y, POR TANTO, LA VIGILANCIA NATURAL

SE PROPONE LA SEMIPERMEABILIZACIÓN DE LA PARTE DELANTERA DEL BLOQUE CON OBJETO DE AUMENTAR LA SENSACIÓN DE PERTENENCIA Y MEJORAR LA VIGILANCIA NATURAL





## El Observatorio de Seguridad del Ayuntamiento de Madrid

### Líneas de trabajo (V):

- *Estudios de Opinión pública*
  - *La seguridad en la CAM (CIS) (1500 entrevistas) (Junio 2007) (En fase de elaboración del informe)*
  - *Barómetro de Seguridad del Municipio de Madrid. En colaboración con el Dpto. de Calidad de la D. G. de Seguridad. (8500 entrevistas y significación distrital). En la actualidad se está desarrollando el campo de la 3ª edición. Cuatro grandes bloques de investigación:*
    - *Opinión y sentimiento de seguridad*
    - *Victimación*
    - *Dirección por Objetivos*
    - *Demografía*



## El Observatorio de Seguridad del Ayuntamiento de Madrid

### Líneas de trabajo (V):

- **Elaboración de un “Indicador de Seguridad para el Ayuntamiento de Madrid”.**  
**(última fase de ejecución):**
  - **Dimensiones y componentes de la seguridad inseguridad.**
  - **Construir indicadores simples**
  - **Relación entre los indicadores**
  - **Introducir variables “macro” en los modelos.**
  - **Construir el indicador sintético.**
  - **Establecer los factores que explican las variaciones en el índice de seguridad.**
  - **Verificar resultados**
  - **Establecer una red de investigaciones similares en diferentes ciudades españolas y europeas.**





## El Observatorio de Seguridad del Ayuntamiento de Madrid

### • Dimensiones y componentes de la seguridad inseguridad.

Seguridad afectiva	Componente
Cariño y afecto de su familia	,789
Respeto, afecto de sus compañeros de trabajo	,786
Cariño, amor de su pareja	,757
Invitaciones para distraerse y salir con otras personas	,740





## El Observatorio de Seguridad del Ayuntamiento de Madrid

### • Dimensiones y componentes de la seguridad inseguridad.

Frecuencia con que se perciben problemas en el barrio	Componente
Escándalos y riñas callejeras	,881
Actos de vandalismo o gamberrismo	,878
Actos de delincuencia (robos, agresiones, amenazas, ...)	,860
Consumo de alcohol en la calle ("botellón")	,804
Ruidos producidos por los vecinos o procedentes del exterior (tráfico, negocios, fábricas colindantes, bares, discotecas, locales de alterne....)	,785



## El Observatorio de Seguridad del Ayuntamiento de Madrid

### • Dimensiones y componentes de la seguridad inseguridad.

Percepción de problemas en el barrio	Componente
Comportamientos racistas o xenófobos	,778
Coches abandonados	,774
Mobiliario urbano en malas condiciones (farolas, aceras, asfalto, semáforos...)	,767
Okupas	,753
Mendicidad	,745
Venta de drogas	,722
Contaminación, suciedad u otros problemas medioambientales producidos por la industria o el tráfico	,704
Prostitución	,684
Zonas mal iluminadas	,658





## El Observatorio de Seguridad del Ayuntamiento de Madrid

### • Dimensiones y componentes de la seguridad inseguridad.

Sensación de temor o miedo en determinadas situaciones	Componente
Al pasear por un parque	,851
En los centros comerciales y grandes almacenes	,847
Al andar por la calle de día	,839
En el metro o autobús (transporte público)	,836
Al entrar o salir del portal de su casa	,830
Al salir de noche	,787
En el garaje o parking donde deja el coche	,786
En las discotecas y lugares de diversión de los jóvenes	,783
En los acontecimientos de masas (conciertos, partidos de fútbol, etc.)	,776
Al quedarse solo en casa de noche	,760
Al encontrar grupos de desconocidos en su barrio	,736





## El Observatorio de Seguridad del Ayuntamiento de Madrid

### • Dimensiones y componentes de la seguridad inseguridad.

Inseguridad ambiental e inseguridad física personal	Componente	
	1	2
Enfermedad de un familiar o ser querido cercano	,894	,219
Incidente serio a algún familiar o ser querido (que no sea enfermedad, por ejemplo un delito, un accidente, etc.)	,865	,307
Enfermedad propia	,858	,224
Ser objeto personalmente de un incidente serio (que no sea enfermedad, por ejemplo un delito, un accidente, etc.)	,851	,339
Miedo al mal funcionamiento de algunos servicios básicos (Apagón eléctrico prolongado, Corte prolongado de agua, Caída de sistemas informáticos)	,514	,638
Posible incendio o escape de gas en su edificio o próximos (gasolinera, ...)	,448	,713
Calidad del aire o del agua en su ciudad	,183	,831
Alimentos transgénicos	,219	,857
Radiación de antenas próximas	,239	,862



## El Observatorio de Seguridad del Ayuntamiento de Madrid

### • Dimensiones y componentes de la seguridad inseguridad.

Precauciones habituales	Componente			
	1	2	3	4
Evita caminar por determinadas zonas	,646	,203	,200	-,122
Procura no salir de noche	,617	,052	,143	,093
Procura no llevar mucho dinero encima	,603	-,070	-,232	-,014
No deja objetos a la vista en el coche	-,125	,788	,057	-,099
Evita los aparcamientos sin vigilancia	,190	,678	,101	,170
Evita formas de vestir provocativas o atrevidas	,426	,503	-,076	,071
Ha instalado puerta blindada	-,040	,141	,763	-,077
Ha instalado una alarma en su domicilio	,113	-,047	,738	,143
Tiene un arma en casa	,149	-,066	,007	,762
Lleva algún arma u objeto defensivo	-,165	,163	,056	,758



## El Observatorio de Seguridad del Ayuntamiento de Madrid

### • Dimensiones y componentes de la seguridad inseguridad.

Inseguridad económica e inseguridad de imagen social	Componente	
	1	2
No poder dar a mis hijos la educación que deseo	,866	,178
No poder pagar la hipoteca de la casa	,840	,231
Perder mi empleo actual / o no encontrar empleo	,804	,216
No se rompa mi matrimonio por problemas economicos	,784	,329
Que me jubilen	,516	,458
No poder comprar las cosas que quiera	,597	,512
No poder ir de vacaciones	,196	,864
Tener un nivel de vida inferior al de mis familiares y amigos o vecinos	,242	,865



## El Observatorio de Seguridad del Ayuntamiento de Madrid

### • Dimensiones y componentes de la seguridad inseguridad.

Inseguridad por grandes conflictos sociales	Componente
Una guerra internacional en la que se vea involucrada España	,897
Una guerra con Marruecos o con Argelia	,895
Una catástrofe natural importante (huracán, terremoto, tsunami, etc.)	,888
Una guerra civil	,881
Un atentado terrorista islámico	,857
Un atentado terrorista de la ETA	,844

• Todas estas dimensiones explican un 30% de la variable sensación de seguridad.





## El Observatorio de Seguridad del Ayuntamiento de Madrid

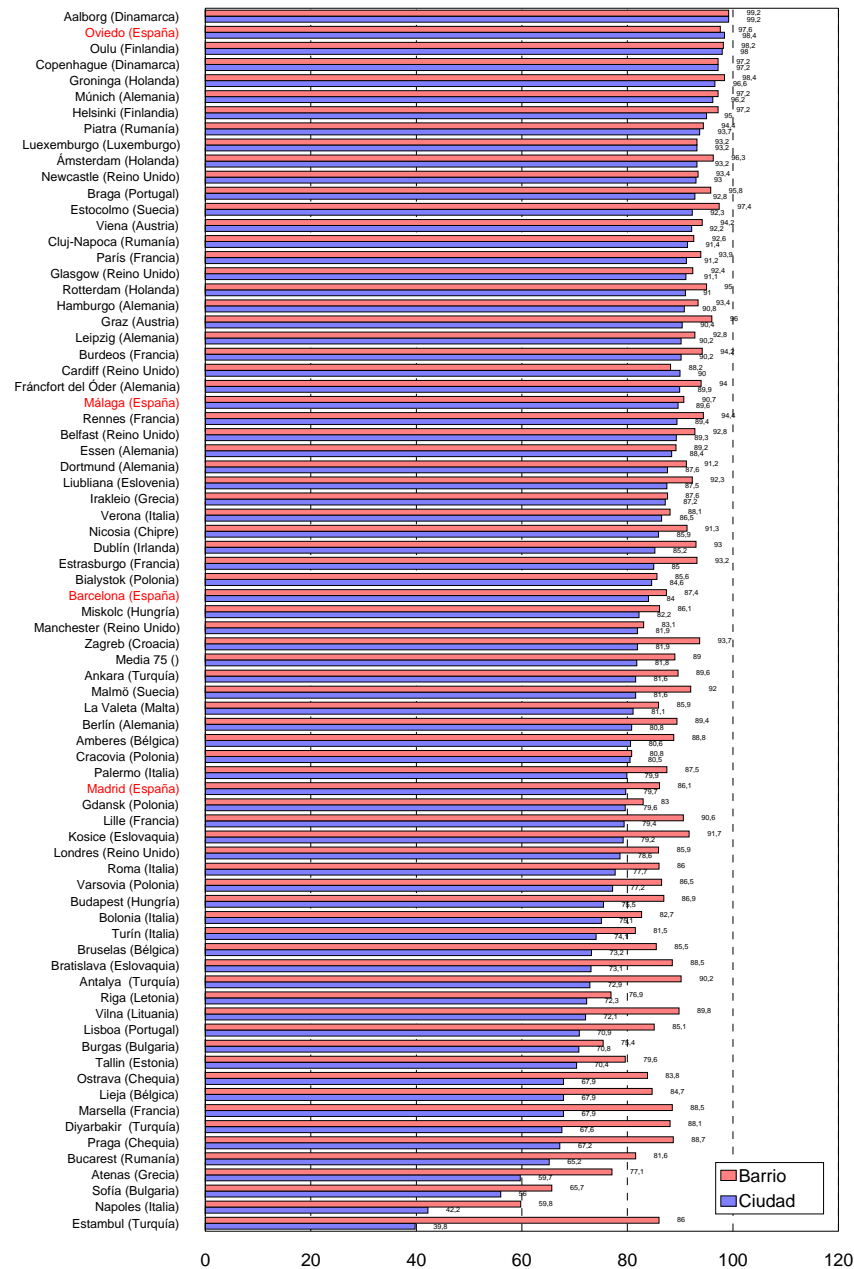
### Líneas de trabajo (VI):

- *Estudios sobre bases de datos existentes*
  - *Urban Audit. Eurostat. Se han hecho análisis estadísticos.*
  - *EUICS. (European Crime and Safety Survey).*
  - *INE. (Instituto Nacional de Estadística).*
  - *HOME OFFICE.*



## Ordenación de 75 ciudades europeas según el porcentaje de ciudadanos que se sienten "Seguros" o "Muy seguros" en su barrio y ciudad (Urban Audit - Junio 2007)

### Nuestros resultados:



## Ordenación de diferentes ciudades europeas según diferentes criterios

### Nuestros resultados:

	Seguridad Objetiva (Número de delitos x 1.000 h)	Porcentaje de personas que se sienten "seguras" o "muy seguras" en su barrio	Porcentaje de personas que se sienten "seguras" o "muy seguras" en su ciudad
1	Nicosia (Chipre) 6,9	Aalborg (Dinamarca) 91,8	Oviedo (España) 85
2	Oviedo (España) 11,9	Oviedo (España) 86,6	Aalborg (Dinamarca) 81,9
3	Burgas (Bulgaria) 25	Oulu (Finlandia) 86,3	Múnich (Alemania) 74,5
4	Viena (Austria) 27,6	Graz (Austria) 86,1	Oulu (Finlandia) 72,2
5	Riga (Letonia) 28	Múnich (Alemania) 82,8	Luxemburgo (Luxemburgo) 69,5
6	Cracovia (Polonia) 30,8	Copenhague (Dinamarca) 80,4	Copenhague (Dinamarca) 67
7	Vilna (Lituania) 30,9	Helsinki (Finlandia) 79,6	Málaga (España) 63,4
8	Bialystok (Polonia) 34	Luxemburgo (Luxemburgo) 79,2	Viena (Austria) 62,5
9	Málaga (España) 34,5	Viena (Austria) 77,6	Graz (Austria) 61,7
10	Madrid (España) 36,4	Estrasburgo (Francia) 74,2	Helsinki (Finlandia) 60,5
11	Bratislava (Eslovaquia) 36,8	Leipzig (Alemania) 73,3	Liubliana (Eslovenia) 57,8
12	Barcelona (España) 40,2	Málaga (España) 73,1	Essen (Alemania) 56,4
13	Newcastle (Reino Unido) 43,7	París (Francia) 72,7	Leipzig (Alemania) 56,1
14	Cardiff (Reino Unido) 46,6	Essen (Alemania) 72,5	París (Francia) 54,8
15	Ostrava (Chequia) 47,1	Lille (Francia) 71,9	Miskolc (Hungria) 53,9
16	Miskolc (Hungria) 47,6	Vilna (Lituania) 70,7	Hamburgo (Alemania) 53,9
17	Londres (Reino Unido) 52,2	Liubliana (Eslovenia) 70,5	Barcelona (España) 53,1
18	Varsovia (Polonia) 53,7	Hamburgo (Alemania) 70,2	Newcastle (Reino Unido) 49,9
19	Palermo (Italia) 65	Nicosia (Chipre) 70	Bialystok (Polonia) 49,9
20	Tallin (Estonia) 67,2	Miskolc (Hungria) 69,9	Nicosia (Chipre) 47,5
21	Budapest (Hungria) 67,6	Amberes (Bélgica) 69,5	Estrasburgo (Francia) 47,3
22	Gdansk (Polonia) 75,4	Bratislava (Eslovaquia) 67,6	Belfast (Reino Unido) 44,7
23	Graz (Austria) 77,4	Berlín (Alemania) 66,6	Amberes (Bélgica) 44,3
24	Praga (Chequia) 85,7	Newcastle (Reino Unido) 66,6	Cardiff (Reino Unido) 43,4
25	Lisboa (Portugal) 88,4	Budapest (Hungria) 66,4	Palermo (Italia) 43,3
26	Múnich (Alemania) 89,5	Belfast (Reino Unido) 66,2	Budapest (Hungria) 43,3
27	Liubliana (Eslovenia) 94,6	Barcelona (España) 65,6	Madrid (España) 41,8
28	Belfast (Reino Unido) 95,3	Bialystok (Polonia) 63,3	Berlín (Alemania) 41,3
29	Essen (Alemania) 98,1	Praga (Chequia) 63,3	Glasgow (Reino Unido) 39,5
30	Luxemburgo (Luxemburgo) 100,1	Palermo (Italia) 62,6	Lille (Francia) 38
31	Manchester (Reino Unido) 100,1	Bruselas (Bélgica) 61,8	Burgas (Bulgaria) 37,1
32	Lille (Francia) 103,7	Glasgow (Reino Unido) 60,8	Cracovia (Polonia) 37
33	Bolonia (Italia) 109,1	Ostrava (Chequia) 60,5	Riga (Letonia) 36,2
34	Amberes (Bélgica) 112,6	Lieja (Bélgica) 58,3	Bruselas (Bélgica) 35,6
35	Oulu (Finlandia) 120,6	Lisboa (Portugal) 57,9	Lieja (Bélgica) 32,7
36	Estrasburgo (Francia) 126	Madrid (España) 57,9	Bratislava (Eslovaquia) 32,1
37	Leipzig (Alemania) 133,5	Cardiff (Reino Unido) 55,5	Tallin (Estonia) 31,9
38	Aalborg (Dinamarca) 133,7	Varsovia (Polonia) 55,4	Bolonia (Italia) 31,7
39	Berlín (Alemania) 140,4	Tallin (Estonia) 55	Varsovia (Polonia) 31,6
40	París (Francia) 144,7	Bolonia (Italia) 54,1	Manchester (Reino Unido) 31,3
41	Glasgow (Reino Unido) 147,1	Gdansk (Polonia) 52	Gdansk (Polonia) 31,3
42	Bruselas (Bélgica) 147,2	Cracovia (Polonia) 50,3	Lisboa (Portugal) 31,1
43	Copenhague (Dinamarca) 147,3	Riga (Letonia) 49,7	Ostrava (Chequia) 30,7
44	Helsinki (Finlandia) 151	Burgas (Bulgaria) 48,4	Vilna (Lituania) 29,9
45	Hamburgo (Alemania) 182,6	Londres (Reino Unido) 42,5	Praga (Chequia) 28,4
46	Lieja (Bélgica) 252,3	Manchester (Reino Unido) 40,9	Londres (Reino Unido) 23,3



***Muchas gracias  
por su atención***

