

La senda de las aves


Centro de divulgación y conservación de aves
del Parque del Oeste



Educación secundaria



MADRID!



Edita: Brinzal.

Financiado por:

Ayuntamiento de Madrid.

Área de Gobierno de Medio Ambiente.

E-mail: educacionsostenible@munimadrid.es

Coordinación: Brinzal.

Textos: Brinzal.

Ilustraciones:

Eduardo Rodríguez Marín y Carmen Sanz
Burgos.

Maquetación: Brinzal.

Depósito Legal: M-1248-2011

¡BIENVENIDOS AL PARQUE DEL OESTE!

Juntos vamos a recorrer este magnífico pulmón verde y a descubrir sus secretos.

Estad muy atentos porque aquí, aunque no lo creáis, hay vida salvaje. Entre ella encontramos los árboles, magníficos seres que nos ofrecen todo a cambio de un poco de cariño y CO₂; están los mamíferos (ojo a sus rastros y huellas) y también los insectos y las aves. Sí, aves de todo tipo, desde rapaces hasta gorriones como yo.

Además vamos a descubrir un sitio que poca gente sabe que está aquí, "El Observatorio de Aves". Es un lugar especial y nos encanta, pues hay comederos con abundante y variada comida, cobijo y cajas nido donde anidar. Hay una charca donde podemos beber, bañarnos y escuchar a los anfibios y, además, unos bancos donde nos podéis ver sin molestarnos. ¡Menudo invento!

Bueno, basta de charla, seguidme y juntos conoceremos este ecosistema tan especial en una ciudad como Madrid.



PRESENTANDO AL PARQUE...

Como sabéis estamos en “El parque del Oeste”, el primer parque diseñado para el público que se crea en Madrid. Nació en el año 1906 como un lugar para el paseo y descanso de los madrileños.

El espacio cuenta con lugares tan singulares como el Teleférico, la Escuela de Cerámica, la Rosaleda, el Templo de Debod y el Centro de Avifauna entre otros. Tiene una superficie de unas 98 hectáreas y es de estilo paisajista o inglés, imitando a los verdaderos bosques.

Está situado al suroeste de Madrid y al oeste del barrio de Argüelles; por eso se llamó Parque del Oeste, porque así lo llamaban los vecinos de este barrio. Durante la Guerra Civil, que tuvo lugar en España de 1936 a 1939, esta zona fue escenario de grandes combates y todavía se conserva algún búnker cerca del Centro de Avifauna.



?

¿Sabes quiénes son sus habitantes ahora?

.....

.....

.....

.....

Como sabes, el Centro se encuentra situado dentro del Parque del Oeste. ¿Sabrías situarlo dentro de este mapa?



Yo soy PASSI,
el gorrión callejero,
y soy un animal
salvaje.



Aunque pocos lugares pueden
parecer tan inhóspitos para la vida
animal como una gran ciudad,
muchas aves nos hemos adaptado
a vivir de forma permanente en
este entorno o utilizamos vuestras
urbes como zonas de paso.

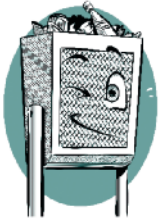
Pero aunque vivamos cerca de
vosotros seguimos siendo animales
salvajes.

NUESTRAS NORMAS

Lo primero, debemos conocer ciertos consejos que pueden aplicarse, no solo aquí en los parques urbanos, sino también en la propia Naturaleza.



1. Respeto por los árboles y las plantas: es decir, no puedo romper, coger, ni pisotear nada.



2. Respeto por los animales (prohibido pisotear hormigas, coger ranas, llevarme los pajaritos a casa). ¡No, no y no!, son animales salvajes y deben estar en la Naturaleza. No hay animales malos ni feos; cada uno cumple su función. Nunca olvidéis esto.



3. Prohibido tirar papeles y demás basurilla al suelo. El ser humano inventó las papeleras y debemos darles uso.

4. Intentaré no elevar en exceso mi tono de voz, es decir, no gritar. Aquí vivimos muchos animales y nos gusta disfrutar de los sonidos naturales del parque.



LOS ÁRBOLES, PRINCIPALES PROTAGONISTAS DE LOS PARQUES



Como sobéis,
los árboles son
muy importantes para el
desarrollo de la vida en los
ecosistemas urbanos. Dan cobijo
y alimento a las aves y otros seres
vivos, y son verdaderos sumideros
de CO₂. Entre ellos podemos
descubrir un montón de
especies aladas.

¿Sabrías encontrar las principales aves que puedes ver en el Parque del Oeste?
Son diez.

U	R	R	A	C	A	K	E	L	V	I	N	D
C	A	S	C	A	B	E	L	O	E	M	P	U
P	A	L	O	M	A	L	U	M	N	I	A	O
I	E	R	H	C	A	B	E	N	C	E	G	L
T	A	T	B	A	J	E	N	Z	E	L	O	L
O	X	A	I	O	G	U	M	A	J	Ñ	R	I
R	O	R	A	R	N	L	T	P	O	O	R	C
E	D	Q	T	Y	R	E	M	E	T	R	I	E
A	I	U	E	Z	N	O	R	S	A	T	O	D
L	T	I	A	X	A	L	J	O	U	I	N	R
L	N	R	S	N	O	R	Z	O	B	C	V	E
H	E	R	R	E	R	I	L	L	O	I	Z	V
O	T	N	F	S	I	M	O	N	O	L	I	T

Sopa de letras: urraca, mirlo, gorrión, carbonero común, herrerillo común, paloma, pito real, verdicillo, vencejo y petirrojo.

EL ARROYO DE SAN BERNARDINO



El arroyo de San Bernardino fue un riachuelo que discurría feliz por estas tierras. Ahora, en honor a su espíritu, pasa este río que, aunque es artificial, alberga y da vida a las especies del parque, por lo que también debemos cuidarlo.



¿Qué problemas crees que puede tener?

¿Qué harías tú para cuidarlo?

De vez en cuando se pueden ver aves acuáticas como el ánade real o azulón. Los colores llamativos del macho pueden ayudarnos a identificarlos. Estos colores se hacen más intensos en la época de celo. Las hembras, en cambio, son de color pardo y tono apagado y discreto, para pasar desapercibidas ante sus depredadores.



¿Recuerdas lo que es el espejuelo?

Ahora, además, podemos ver en Madrid especies más ligadas a los ecosistemas marinos.

¿Sabrías decir cuáles?

VERDADERO O FALSO

Las aves tienen una glándula (la glándula uropigial) que al apretarla suelta una especie de suavizante con el que se impregnan las plumas para su cuidado. El cormorán no la tiene.

V

F

A las aves acuáticas debemos darles pan porque es el alimento más completo para ellos.

V

F

Los ríos, lagos, marismas y otros humedales son ecosistemas muy importantes para las especies acuáticas.

V

F

LOS ANIMALES EXÓTICOS

Las especies exóticas, como la cotorra, no deberían estar aquí. Alteran nuestros ecosistemas y además desplazan a las especies propias de este lugar. Pero ellas no tienen la culpa. Fue el hombre quien las trajo de otro país para venderlas como mascotas y la gente, cansada de ellas, las soltó aquí, en un lugar que no es el suyo.

?

¿Sabrías decir que especies se pueden ver afectadas por la introducción de animales exóticos?

.....

.....

.....

.....

.....



Los animales exóticos no son autóctonos, es decir, no son de aquí. Pero en sus lugares de origen son animales salvajes que viven en libertad.

Averigua el lugar de donde vienen:

Cotorra

Galápagos de Florida

Visón americano

Mapache

Cangrejo americano



Por tanto, no debemos pedir a nuestros padres ningún animal que no nos comprometamos a cuidar para siempre. Y si voy a ser responsable y lo voy a querer y a cuidar, lo mejor es que sea un gato o un perro, que son animales domésticos. Además no hace falta comprarlo, ya que hay un montón de ellos sin hogar que esperan tener un nuevo dueño.

RASTROS Y HUELLAS DE LAS AVES

Para conocer un poco más a la fauna que hay en el parque puedes buscar los rastros que van dejando.

¿Qué tienes que buscar?

PLUMAS

La característica fundamental de las aves es la existencia de plumas que, normalmente, tienen una doble función: mantener la temperatura corporal (termorregulación) y permitir el vuelo.

Existen diferentes tipos de plumas, de las que destacamos las plumas de vuelo: las rémiges o remeras en las alas y las rectrices o timoneras en la cola.

El plumaje de un ave está sometido a un continuo desgaste que obliga a una regeneración del mismo. Este proceso de renovación de las plumas se denomina muda.

¿SABÍAS QUE...?



¿Recuerdas cuáles son los diferentes tipos de plumas que tienen las aves, aparte de las plumas de vuelo?

Coberteras son

De contorno son

Plumón es

Vibrisas son



¿Sabrías decir qué pluma es de un ave diurna y cuál de nocturna?



.....

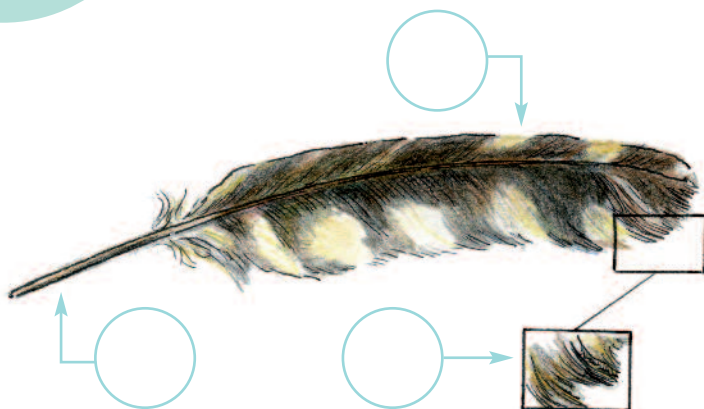


.....

PARTES DE LA PLUMA

Señala los nombres en el dibujo:

1. Raquis
2. Bandera
3. Barba



EGAGRÓPILAS

¿Recuerdas lo que es una egagrópila?

Son los restos de comida (huesos, pelos...) que algunas aves no pueden digerir y expulsan por la boca en forma de pelotitas de diferentes tamaños.

Las expulsan desde rapaces nocturnas y diurnas hasta cigüeñas y gaviotas. Nos ayudan a saber el tamaño del ave y también su tipo de alimentación (ratones, musarañas, topillos, cangrejos e incluso plásticos y otros materiales si acostumbran a comer en vertederos).



Si tienes curiosidad puedes diseccionar una egagrópila y averiguar qué es lo que ha comido el ave. Puedes buscar las claves de las mandíbulas y comparar unas con otras hasta saber a qué especie corresponden.

¡Sssh! es un secreto...

Si vemos un nido no debemos acercarnos a él para no molestar a sus inquilinos. Debemos ser cautos pues nunca se sabe quién puede estar escuchando...

NIDOS

ESCUCHA, EL PARQUE HABLA

... Sssh, silencio.
Si conseguimos
guardar silencio
escucharemos
sonidos muy
variados.



¿Cuál es el sonido que más te ha llamado la atención? ¿Por qué?

OBSERVANDO A LAS AVES

Ya hemos llegado
al Centro de Avifauna.
Recordad, debemos estar
en silencio para que las aves
no se vayan y las podamos ver.
Primero vamos a conocerlas
un poco.



LAS AVES

Las aves somos muy especiales porque:

- Somos animales vertebrados.
- Tenemos el cuerpo cubierto de plumas.
- Nuestros picos y patas están adaptados a nuestra alimentación y al medio donde vivimos.
- Pesamos muy poco.
- Tenemos una poderosa musculatura pectoral, un corazón grande y un sistema respiratorio muy eficaz.



ADAPTACIONES PICO-COMIDA

Como hemos visto, la forma del pico está relacionado con el tipo de alimentación y la de las patas con el medio donde viven o, en el caso de las rapaces, con la forma de buscarse el alimento.

RELACIONA

1. Huesos de cerezas y ciruelas.

2. Pequeños insectos y semillas.

3. Pequeñas aves y mamíferos.

4. Plantas e invertebrados acuáticos.

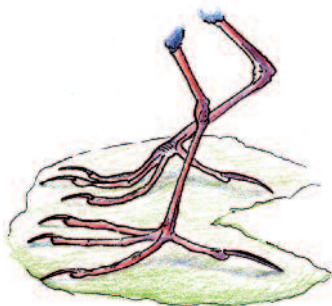
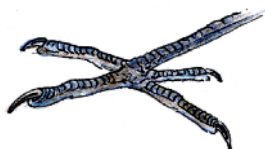
5. Peces.

6. Insectos y moluscos enterrados.

7. Insectos metidos en los árboles.



RELACIONA



1. Adaptado al medio acuático.
2. Adaptado para agarrarse a los edificios.
3. Adaptado para cazar.
4. Adaptado para moverse entre la vegetación acuática.
5. Adaptado para moverse por los troncos de los árboles.

PROBLEMAS A LOS QUE SE ENFRENTAN

Como sabes las aves, al igual que el resto de los seres vivos, tienen que enfrentarse a los problemas derivados, fundamentalmente, de las actuaciones humanas.



¿Sabrías decir alguno de ellos?

Y AHORA, A IDENTIFICAR...

UNOS CONSEJILLOS

Para identificar a las aves debemos aprender a usar los prismáticos y las guías y fijarnos en:

- El tamaño (solemos utilizar como comparación al gorrión, el mirlo y la paloma).
- El color.
- La forma del pico.
- Las alas y la cola.
- La actitud del ave.

Es conveniente anotar también la fecha y la hora de observación, así como el lugar en el que hemos visto al ave (rama de un árbol, orilla de un río, arbusto, tronco de un árbol, camino, etc.).





¿Recuerdas las especies que has visto en el observatorio? Aquí tienes algunas de las más comunes. Señala las que has visto hoy.



Avión común



Cotorra



Carbonero común



Carbonero garrapinos



Gorrión común



Pico picapinos



Gorrión molinero



Petroirro



Golondrina común



Paloma bravía



Mirlo común



Paloma torcaz



Herrerillo común



Vencejo común



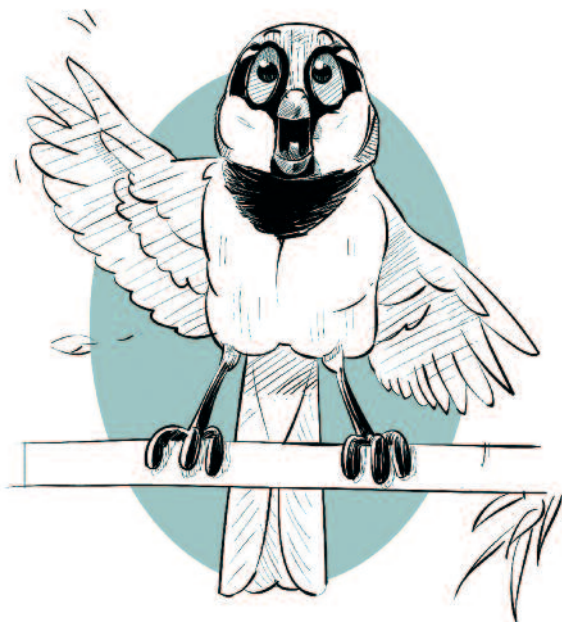
Pito real



Urraca

¿SABÍAS QUE...?

Algunas especies de aves se desplazan de una zona a otra buscando mejor clima y alimentación. Este fenómeno se llama migración.



Así, no siempre veremos las mismas especies en el parque durante todo el año.

- Hay algunas que vienen a criar aquí en verano y luego emigran hacia el sur con la llegada del otoño. Las llamamos estivales.
- Otras vienen a pasar el invierno y vuelan hacia el norte con la llegada de la primavera. Son las llamadas invernantes.
- Muchas aves conviven con nosotros todo el año y las llamamos residentes.

Otras aves solo visitan nuestros parques para descansar y reponer fuerzas unos días en los pasos migratorios primaverales y otoñales.

FICHAS DE OBSERVACIÓN

Rellena las fichas de observación de dos especies que tú elijas.

FICHA 1

Fecha y hora:
Tamaño:
Pico:
Patas:
Alas:
Cola:
Colores:
Lugar de observación
¿Nombre?:

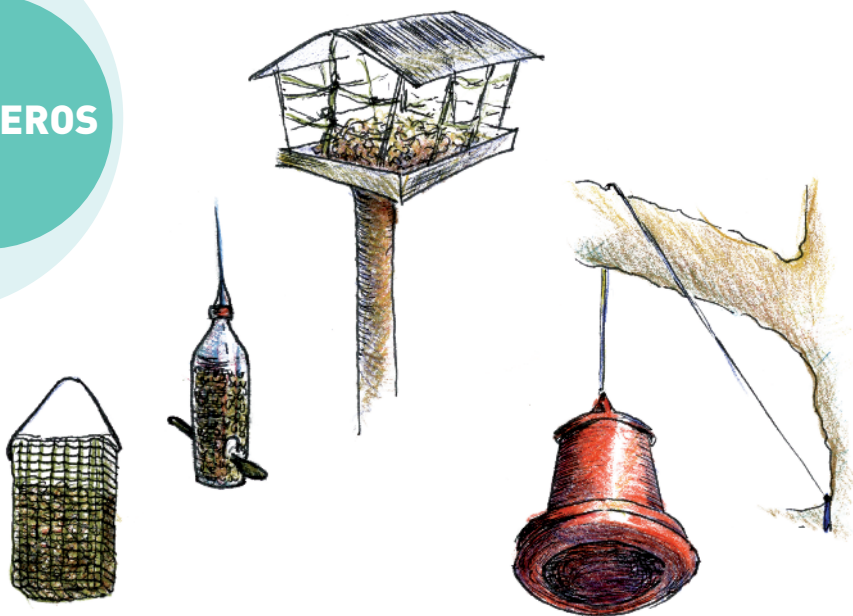
FICHA 2

Fecha y hora:
Tamaño:
Pico:
Patas:
Alas:
Cola:
Colores:
Lugar de observación
¿Nombre?:

¿CÓMO PODEMOS AYUDARLAS?

Una manera de ayudar a las aves es hacer de nuestro jardín o terraza un lugar atractivo para ellas. Aquí tienes unos pequeños consejos para que puedan visitarte en todas las estaciones del año.

COMEDEROS

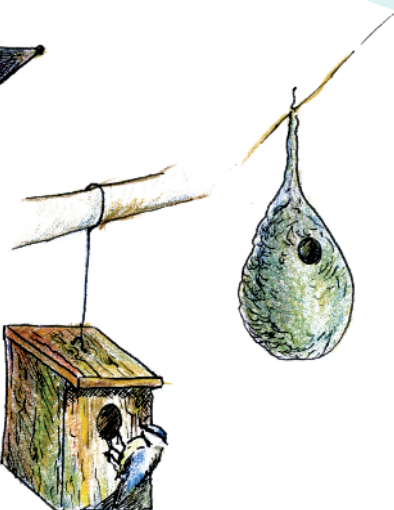


Puedes colocar comederos que les servirán de gran ayuda sobre todo en invierno. Los hay de muchos tipos. Puedes elegir el que más te guste o incluso fabricar uno reutilizando material de desecho. Puedes llenarlos con frutos secos crudos sin sal o pasta de insectívoros, pero nunca con pan.

Las fuentes o bebederos les gustan mucho, sobre todo en verano, ya que aprovechan también para darse un bañito. ¡OJO! No dejes nunca de rellenarlos pues si se acostumbran a esa fuente de alimento y agua no conviene quitársela de repente.

CAJAS NIDO

Las cajas nido les serán muy útiles en la época de cría, ya que cada vez tienen menos sitios donde anidar. Existen muchos modelos dependiendo de la especie que queramos que anide.



AVES NOCTURNAS

Si has hecho el juego conmigo, sabrás decirme qué rapaces nocturnas había escondidas.

¡ENHORABUENA!

Ya eres un verdadero AMIGO DE LAS AVES y espero que cuentes a los demás lo que has aprendido para que podamos seguir disfrutando de ellas en nuestros parques madrileños.

Y recuerda que puedes venir al Centro de Avifauna del Parque del Oeste con tus amigos y familiares siempre que quieras.

