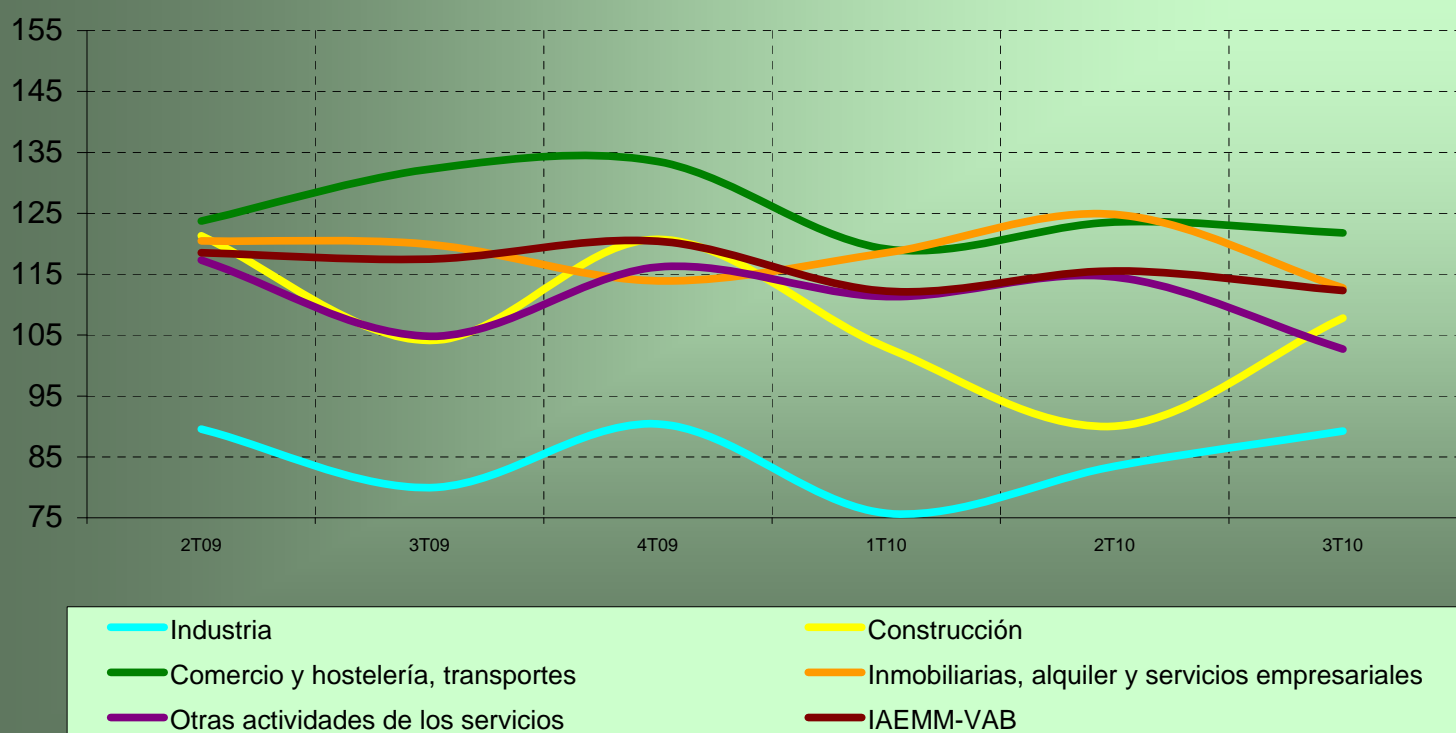


Indicador de actividad económica. Ciudad de Madrid. Dato trimestral

Valor Añadido Bruto por ramas de actividad

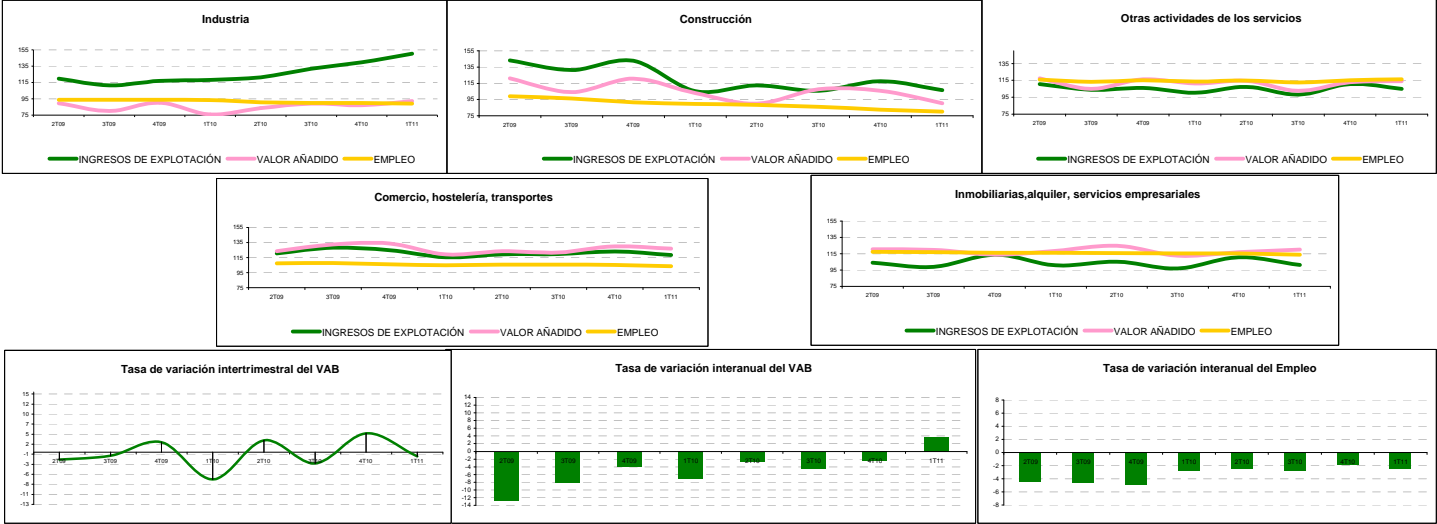


Fuente: Encuesta Económica a Empresas
Dirección General de Estadística. Ayuntamiento de Madrid

INGRESOS DE EXPLOTACIÓN RAMAS	Índices de evolución								Tasa de variación trimestral								Tasa de variación anual							
	2T09	3T09	4T09	1T10	2T10	3T10	4T10	1T11	2T09	3T09	4T09	1T10	2T10	3T10	4T10	1T11	2T09	3T09	4T09	1T10	2T10	3T10	4T10	1T11
IAEMM-IE	119,7	119,7	122,8	111,6	116,0	115,1	122,4	118,5	-0,5	0,1	2,5	-9,1	4,0	-0,8	6,3	-3,1	-11,4	-14,7	-11,2	-7,8	-7,3	-3,1	-3,9	-0,3
Industria	119,6	111,4	117,0	118,2	121,2	132,1	139,7	150,3	-2,5	-6,9	5,1	1,0	2,5	8,9	5,8	7,6	-14,6	-17,9	-21,5	-12,3	-3,6	1,3	18,6	19,4
Construcción	143,4	131,2	142,7	105,4	112,6	105,7	117,4	106,4	5,9	-8,5	8,8	-26,2	6,8	-6,1	11,1	-9,4	-8,1	-5,9	-9,1	1,9	-22,2	-21,5	-19,4	-17,8
Comercio y hostelería, transportes	120,7	128,3	124,9	115,5	119,4	119,5	123,1	118,6	-2,2	6,2	-2,6	-7,6	3,4	0,1	3,0	-3,7	-8,1	-11,2	-4,5	-6,5	-6,4	-1,1	-6,8	-1,4
Inmobiliarias, alquiler y servicios empresariales	104,2	98,8	114,0	100,7	105,3	97,0	110,8	101,1	0,9	-5,2	15,4	-11,7	4,5	-7,9	14,2	-8,7	-21,3	-28,4	-24,1	-14,0	-2,4	1,1	-1,8	-2,8
Otras actividades de los servicios	110,7	103,8	106,2	100,2	107,4	97,9	110,7	104,8	4,8	-6,3	2,3	-5,6	7,1	-8,8	13,1	-5,4	-10,8	-11,5	-10,6	-8,2	-5,2	-3,0	-5,6	4,2

VALOR AÑADIDO RAMAS	Índices de evolución								Tasa de variación trimestral								Tasa de variación anual							
	2T09	3T09	4T09	1T10	2T10	3T10	4T10	1T11	2T09	3T09	4T09	1T10	2T10	3T10	4T10	1T11	2T09	3T09	4T09	1T10	2T10	3T10	4T10	1T11
IAEMM-VAB	118,5	117,5	120,4	112,2	115,5	112,3	117,6	116,4	-1,8	-0,9	2,5	-6,8	3,0	-2,8	4,7	-1,0	-12,7	-8,0	-4,0	-7,0	-2,5	-4,4	-2,35	3,705
Industria	89,5	79,9	90,4	75,7	83,5	89,2	87,2	92,4	3,4	-10,7	13,1	-16,2	10,2	6,9	-2,3	5,9	-13,0	-15,4	-1,8	-12,5	-6,8	11,6	-3,5	21,94
Construcción	121,3	104,1	120,7	103,0	90,0	107,8	105,7	90,3	11,3	-14,1	15,9	-14,7	-12,5	19,7	-1,9	-14,6	-5,2	-11,9	-3,8	-5,5	-25,8	3,5	-12,4	-12,3
Comercio y hostelería, transportes	123,7	132,3	133,5	119,2	123,6	121,8	129,9	127,0	-8,2	6,9	0,9	-10,7	3,7	-1,5	6,7	-2,3	-8,8	0,3	3,4	-11,5	-0,1	-7,9	-2,68	6,566
Inmobiliarias, alquiler y servicios empresariales	120,5	119,9	113,9	118,5	124,8	112,7	116,9	120,0	3,0	-0,5	-5,0	4,1	5,3	-9,7	3,7	2,7	-19,9	-12,6	-12,1	1,3	3,6	-6,0	2,64	1,286
Otras actividades de los servicios	117,3	104,8	116,1	111,3	114,5	102,7	112,8	114,2	-2,2	-10,6	10,8	-4,1	2,9	-10,3	9,9	1,2	-12,7	-16,8	-10,4	-7,2	-2,4	-2,0	-2,9	2,6

EMPLEO RAMAS	Índices de evolución								Tasa de variación trimestral								Tasa de variación anual							
	2T09	3T09	4T09	1T10	2T10	3T10	4T10	1T11	2T09	3T09	4T09	1T10	2T10	3T10	4T10	1T11	2T09	3T09	4T09	1T10	2T10	3T10	4T10	1T11
IAENMM-Empleo	107,4	107,0	105,9	104,9	104,7	104,0	103,8	102,3	-0,4	-0,3	-1,1	-0,9	-0,2	-0,6	-0,2	-1,5	-4,4	-4,6	-4,9	-2,7	-2,5	-2,8	-1,9	-2,4
Industria	93,9	93,9	93,9	93,6	90,7	90,0	89,8	89,0	0,6	0,0	0,0	-0,3	-3,1	-0,7	-0,2	-0,9	-4,0	-3,5	-3,0	0,3	-3,4	-4,1	-4,3	-4,9
Construcción	99,0	96,3	91,5	89,6	88,5	85,9	82,5	80,0	0,0	-2,7	-5,0	-2,0	-1,3	-2,9	-4,0	-3,1	-6,9	-7,2	-9,9	-9,5	-10,6	-10,8	-9,8	-10,7
Comercio y hostelería, transportes	107,2	108,0	106,2	104,6	105,6	105,6	105,4	103,5	-1,5	0,8	-1,6	-1,5	0,9	0,0	-0,2	-1,8	-4,6	-4,5	-5,2	-3,8	-1,5	-2,2	-0,8	-1,1
Inmobiliarias, alquiler y servicios empresariales	117,5	116,9	116,4	116,3	115,9	115,5	115,6	113,8	0,2	-0,5	-0,4	-0,1	-0,3	-0,4	0,1	-1,6	-4,0	-4,4	-4,6	-0,9	-1,4	-1,2	-0,7	-2,2
Otras actividades de los servicios	116,1	113,1	115,0	113,8	114,8	112,4	115,3	116,2	1,3	-2,6	1,7	-1,0	0,9	-2,1	2,6	0,8	-3,1	-4,6	-1,8	-0,7	-1,1	-0,6	0,3	2,1



Nota metodológica

La Dirección General de Estadística del Ayuntamiento de Madrid presenta el Indicador de Actividad de la Economía del Municipio de Madrid (IAEMM), cuyo objetivo es medir, a corto plazo, la actividad desarrollada por las empresas en la Ciudad (con excepción de Agricultura, Sector financiero, Administración Pública y Servicio Doméstico).

Este indicador refleja la evolución de la economía madrileña a través de tres variables: Los Ingresos de Explotación (cifra de negocios), el Valor Añadido Bruto y el Empleo.

La **Ingresos de Explotación** comprenden los importes facturados por la empresa por la prestación de servicios y venta de bienes (que son objeto del tráfico de la empresa). Se contabilizan incluyendo los impuestos que gravan los bienes y servicios con la excepción del IVA repercutido al cliente.

El **Valor Añadido Bruto** se calcula como la diferencia entre Ingresos de Explotación y Consumos de explotación, calculados éstos como la suma de las compras de materias primas y otros aprovisionamientos y los gastos en servicios exteriores.

Por último, el **Empleo** mide el personal ocupado incluyendo el empleo no remunerado (propietarios que trabajan activamente en la empresa) y los asalariados, tanto fijos como eventuales.

La información se presenta desagregada en los siguientes sectores:

- Industria
- Construcción
- Comercio, Hostelería y Transportes
- Inmobiliarias, Alquiler y Servicios Empresariales
- Otras Actividades de los Servicios

Se excluyen del análisis la Agricultura, los Servicios Financieros, los Servicios Prestados por las Administraciones Públicas y el Servicio Doméstico.

El **año base** del IAEMM es el **2004**, para el cual se ha realizado una encuesta a **1.900 empresas** distribuidas por los 21 distritos que componen la Ciudad de Madrid, en la que se ha recogido tanto el dato anual como la evolución de éste a lo largo de los cuatro trimestres del año. Esta encuesta además tiene como objetivo servir de fuente para la elaboración de la Contabilidad Municipal de la Ciudad de Madrid.

Para el cálculo de los ponderadores a aplicar se han utilizado dos criterios:

- El Nivel que establecen los directorios empleados para la extracción de la muestra – Directorio de Unidades Locales y microdatos de las Cuentas de Cotización de la Seguridad Social – y datos de fuentes externas actualizadas como la EPA.
- Criterios estructurales basados en trabajos ya realizados, como la propia Contabilidad Municipal, e información estructural proveniente de las Cuentas del Sector no Financiero elaboradas por el Instituto de Estadística de la Comunidad de Madrid.

Los ponderadores para cada actividad y tipo de variable considerados han sido:

Poderadores (tanto por mil)	Cifra de negocios	Valor Añadido	Empleo
Industria	155	95	167
Construcción	107	103	95
Comercio, Hostelería, Transportes	519	396	419
Inmobiliarias, alquiler y servicios empresariales	167	280	238
Otras actividades de los servicios	52	126	81

Los **indicadores trimestrales** se elaboran a partir de una encuesta continua con periodicidad trimestral a **400 empresas** representativas de las actividades desarrolladas en cada uno de los cinco sectores.

En cuanto al cálculo de índices señalar que el índice simple del **primer trimestre** del año base (2004) se calcula mediante el cociente entre el valor estimado de la variable correspondiente (Ingresos de explotación, Valor añadido, empleo) para ese trimestre y el valor medio (trimestral) de la variable estimada en el año base.

$$I_{T_1/año\ 0} = \frac{\sum_h \sum_{j=1}^{n_h} x_{T_1,h,j} \omega_h}{XM_{2004}} \quad \text{siendo } x_{T_1,h,j} \text{ el valor}$$

de la variable a estimar en el primer trimestre del año "0" (año base) para la empresa "j" del estrato "h", ω_h el coeficiente de elevación para las empresas del estrato, n_h el tamaño muestral del mismo y XM_{2004} el valor medio (trimestral) de la variable en el año base 2004.

El **resto de los índices trimestrales** (2º trimestre de 2004 y siguientes) se calculan multiplicando el índice simple del trimestre anterior por el incremento experimentado por el valor estimado de la variable en cuestión entre el trimestre "T" del año "t" y el trimestre "T-1" del año "t" :

$$I_{T_2/año\ 0} = I_{T_1,año\ 0} V_{T_2/año\ 0, T_1/año\ 0} = I_{T_1,año\ 0} \frac{\sum_h \sum_{j=1}^{n_h} x_{T_2,año\ 0,h,j} \omega_h}{\sum_h \sum_{j=1}^{n_h} x_{T_1,año\ 0,h,j} \omega_h}$$

Por último, el **índice sintético** de todos los sectores se ha calculado generando un índice **tipo Laspeyres** con ponderaciones fijas en el año base 2004:

$$IL_{T/año\ 0} = \sum_{\text{Sectores}} \frac{X_{2004}^{\text{sec } torA}}{X_{2004}^{\text{Economía}}} I_{T/año\ 0}^{\text{sec } torA}$$