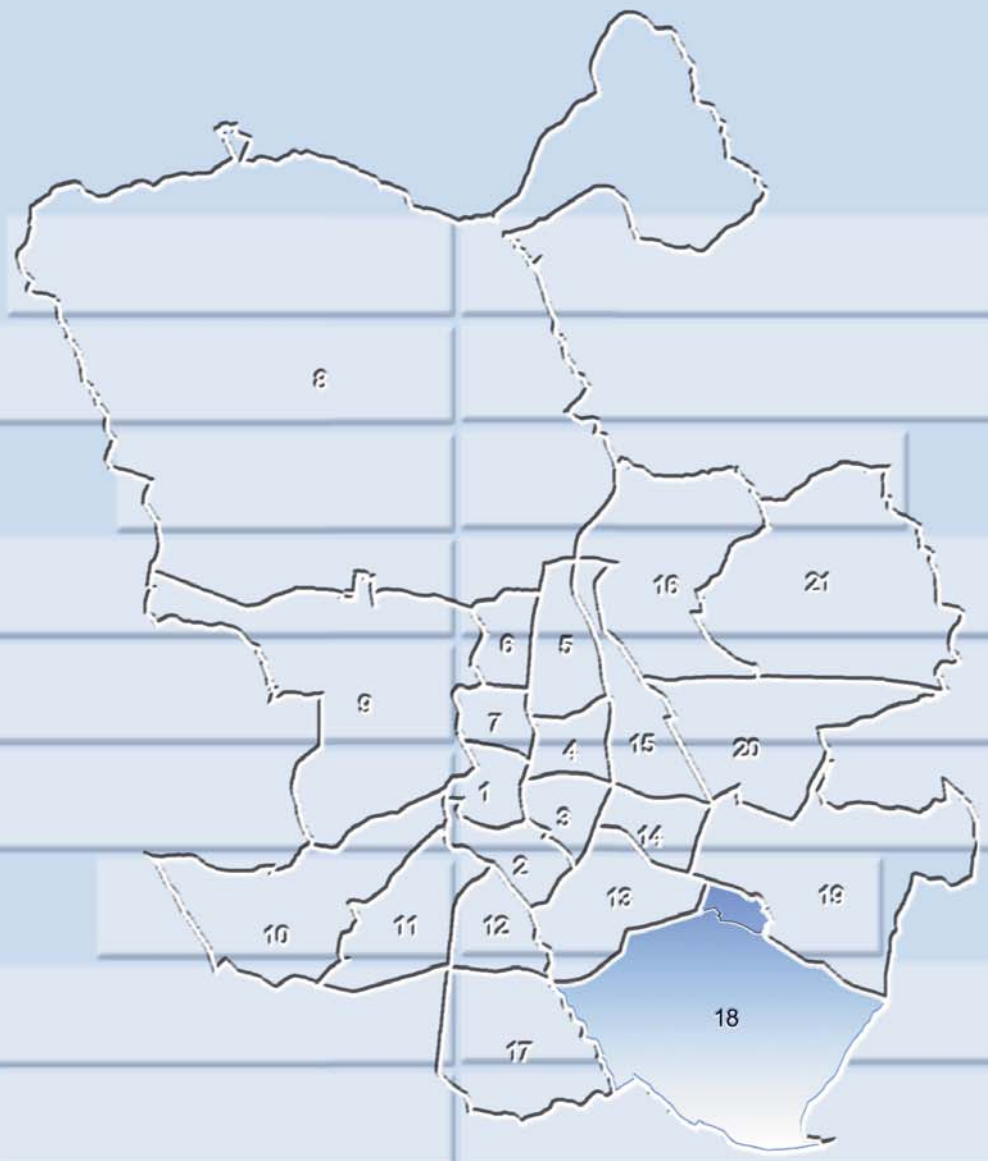
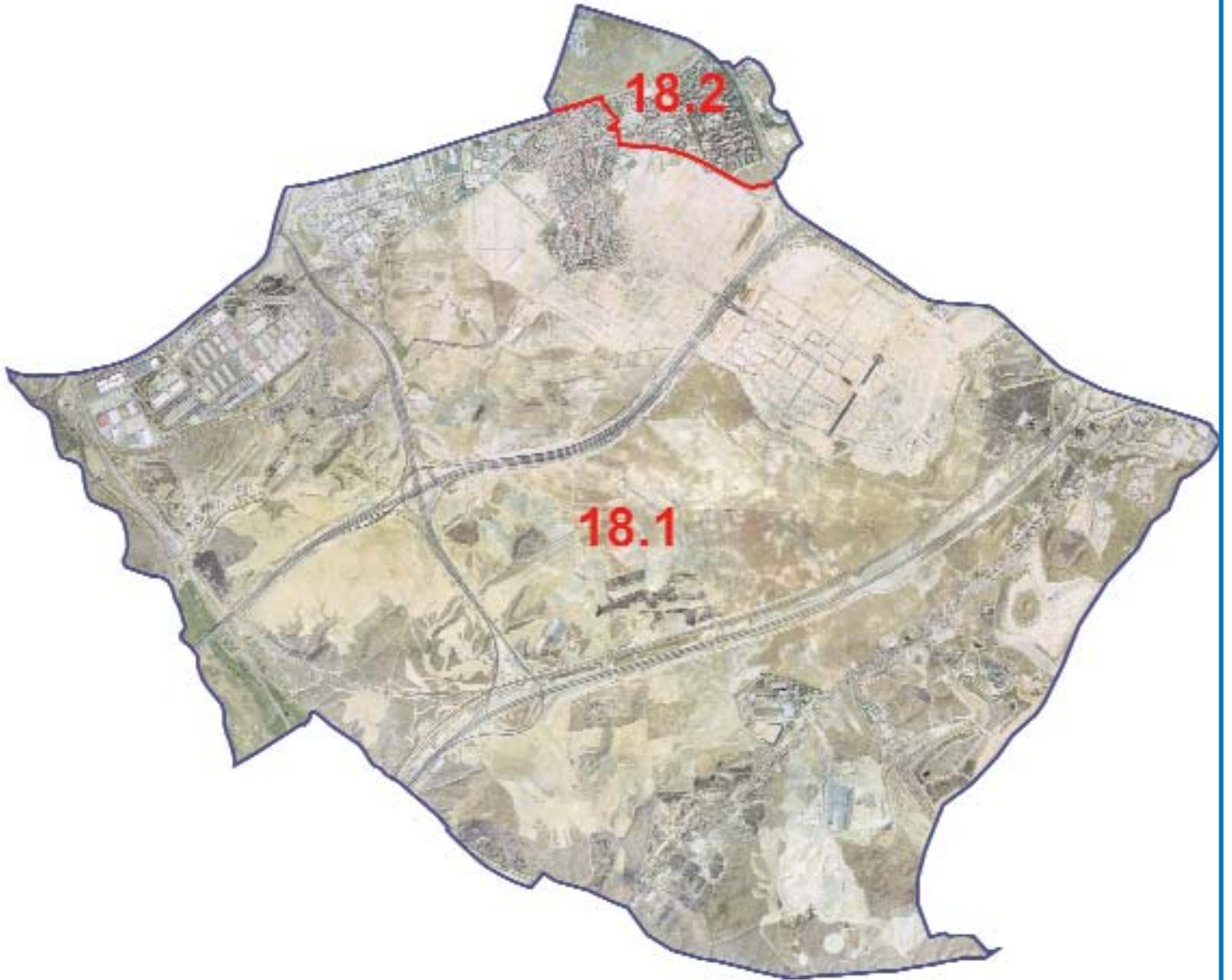


VILLA DE VALLECAS

Casco Histórico de Vallecas Santa Eugenia





18.1. Casco Histórico de Vallecas
18.2. Santa Eugenia

1a. Evolución de la población

	Población a 1 de enero										
	2002	2003	2004	2005	2006	2007	2008	2009	2010	2011	2012
18. Villa de Vallecas	62.978	64.177	65.162	65.842	66.846	67.163	73.281	80.711	88.201	92.365	95.076
18.1. C. H. de Vallecas	35.659	36.462	37.553	38.523	39.534	39.978	46.139	53.797	61.657	66.164	69.466
18.2. Santa Eugenia	27.319	27.715	27.609	27.319	27.312	27.185	27.142	26.914	26.544	26.201	25.610
Ciudad de Madrid	3.043.535	3.124.892	3.162.304	3.167.424	3.205.334	3.187.062	3.238.208	3.273.006	3.284.110	3.269.861	3.237.937

1b. Evolución de la población

	Nº Índice										
	2002	2003	2004	2005	2006	2007	2008	2009	2010	2011	2012
18. Villa de Vallecas	100	101,9	103,5	104,5	106,1	106,6	116,4	128,2	140,1	146,7	151,0
18.1. C. H. de Vallecas	100	102,3	105,3	108,0	110,9	112,1	129,4	150,9	172,9	185,5	194,8
18.2. Santa Eugenia	100	101,4	101,1	100,0	100,0	99,5	99,4	98,5	97,2	95,9	93,7
Ciudad de Madrid	100	102,7	103,9	104,1	105,3	104,7	106,4	107,5	107,9	107,4	106,4

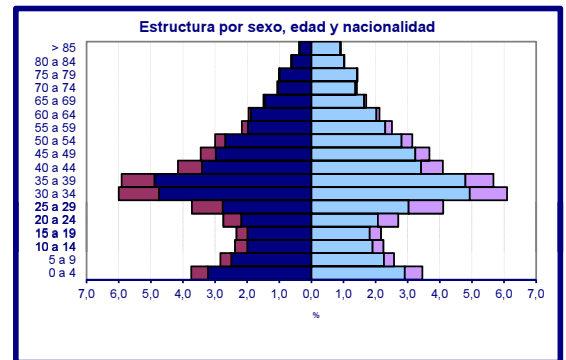
* Para el cálculo del número índice en el barrio de Horcajo se toma como base el año 2002

2. Indicadores demográficos de edad

	Edad Media	Edad mediana	Proporción de juventud	Proporción de envejecimiento	Proporción de sobre-envejecimiento	Índice de envejecimiento	Índice de juventud	Índice de dependencia	Índice de estructura de la población activa	Índice de reemplazamiento de la población activa	Razón de progresividad demográfica
18. Villa de Vallecas	37,30	36,08	18,05	11,06	26,58	61,29	163,17	41,06	134,18	90,04	133,04
18.1. C. H. de Vallecas	35,63	35,08	19,87	9,79	27,64	49,24	203,09	42,17	158,80	104,67	142,01
18.2. Santa Eugenia	41,78	42,52	13,09	14,52	24,64	110,89	90,18	38,14	87,22	71,62	95,12
Ciudad de Madrid	42,86	41,68	14,40	19,36	32,61	134,50	74,35	50,96	97,80	65,83	112,30

3. Indicadores demográficos de inmigración

	Proporción de extranjería	Proporción de inmigración total	Proporción de inmigración de extranjeros
18. Villa de Vallecas	14,44	39,69	8,73
18.1. C. H. de Vallecas	15,38	39,41	10,46
18.2. Santa Eugenia	11,90	40,44	4,05
Ciudad de Madrid	15,43	49,67	11,05

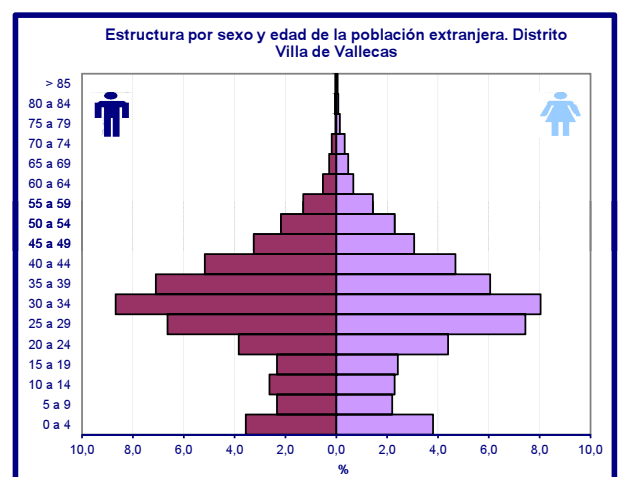
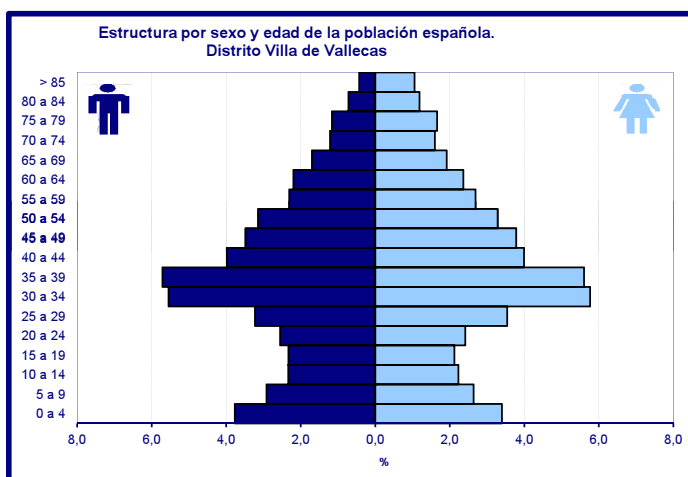


■ Extranjeros ■ Españoles ■ Españolas ■ Extranjeras

4. Población por nacionalidad (españoles y extranjeros)

	Total			España			Extranjero		
	Total	Hombres	Mujeres	Total	Hombres	Mujeres	Total	Hombres	Mujeres
18. Villa de Vallecas	95.076	46.576	48.500	81.346	39.687	41.659	13.730	6.889	6.841
18.1. C. H. de Vallecas	69.466	34.183	35.283	58.784	28.804	29.980	10.682	5.379	5.303
18.2. Santa Eugenia	25.610	12.393	13.217	22.562	10.883	11.679	3.048	1.510	1.538
Ciudad de Madrid	3.237.937	1.513.120	1.724.817	2.738.394	1.274.233	1.464.161	499.543	238.887	260.656

* El total incluye el dato de "No consta nacionalidad"



5. Población extranjera por áreas geoeconómicas de origen

	Total Extranjeros	Unión Europea (15)	Unión Europea (ampliación a 27)	Otros países OCDE	Otros países de Europa	América Latina y Caribe	África	Otros países de Asia y Oceanía	Apátridas	No Consta
18. Villa de Vallecas	14.071	593	5.028	149	343	5.036	2.271	650	1	0
18.1. C. H. de Vallecas	10.949	482	3.078	125	271	4.245	2.203	544	1	0
18.2. Santa Eugenia	3.122	111	1.950	24	72	791	68	106	0	0
Ciudad de Madrid	541.888	51.651	118.708	13.618	14.054	253.707	38.728	51.376	45	1

6. Población extranjera por país de nacionalidad

	Extranjeros	Ecuador	Rumanía	Perú	Bolivia	China	Colombia	Marruecos	República Dominicana	Resto de Países	No consta
18. Villa de Vallecas	10.605	1.335	4.117	1.019	455	443	749	1.810	275	170	232
18.1. C. H. de Vallecas	8.068	1.188	2.329	815	367	380	654	1.780	232	135	188
18.2. Santa Eugenia	2.537	147	1.788	204	88	63	95	30	43	35	44
Ciudad de Madrid	331.549	63.828	56.617	32.821	31.888	29.742	29.689	24.918	23.421	22.364	16.261

Nota: 10 países con más residentes inscritos en la Ciudad en 2012

7. Altas y bajas por nacimiento y defunción. 2011

	Altas por nacimiento	Tasa Bruta de Natalidad	Tasa General Fecundidad	Bajas por defunción	Tasa Bruta de Mortalidad	Crecimiento Vegetativo	
						Absoluto	% ⁵⁰
18. Villa de Vallecas	1.532	16,35	57,21	435	4,64	1.097	11,71
18.1. C. H. de Vallecas	1.335	19,69	65,78	285	4,20	1.050	15,48
18.2. Santa Eugenia	197	7,60	30,38	150	5,79	47	1,81
Ciudad de Madrid	32.148	9,88	38,88	25.832	7,94	6.316	1,94

8. Altas y bajas por cambio de residencia. 2011

	Altas por cambio de municipio residencia	Bajas por cambio de municipio residencia	Saldo Migratorio	Tasa Bruta de Migración	Altas por cambio de domicilio	Bajas por cambio de domicilio	Saldo cambio de domicilio	Tasa Bruta de cambio de domicilio
18. Villa de Vallecas	3.566	2.743	823	8,78	8.363	5.687	2.676	2,86
18.1. C. H. de Vallecas	2.923	2.011	912	13,45	7.268	4.532	2.736	4,03
18.2. Santa Eugenia	643	732	-89	-3,44	1.095	1.155	-60	-0,23
Ciudad de Madrid	136.104	111.523	24.581	7,55	234.783	234.783	0	72,15

9. Altas y bajas por cambio de municipio de residencia y ámbito geográfico. 2011

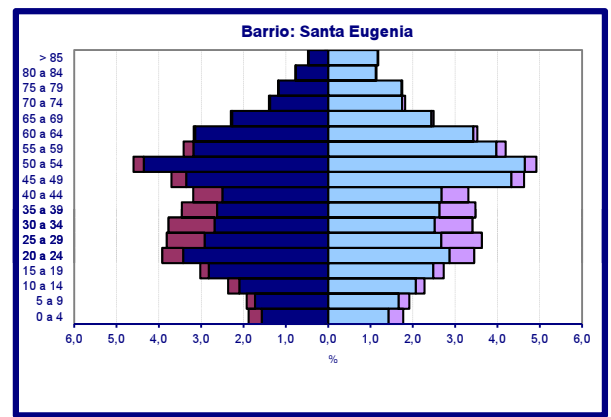
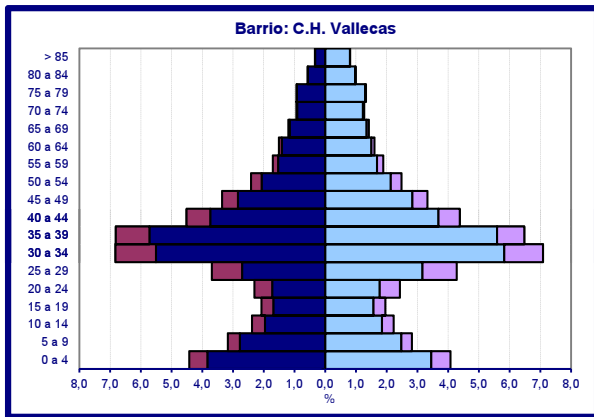
	Altas				Bajas			
	Total	Resto Comunidad de Madrid	Resto España	Extranjero	Total	Resto Comunidad de Madrid	Resto España	Extranjero
18. Villa de Vallecas	3.566	1.388	1.356	822	2.743	1.463	1.101	179
18.1. C. H. de Vallecas	2.923	1.171	1.127	625	2.011	1.057	824	130
18.2. Santa Eugenia	643	217	229	197	732	406	277	49
Ciudad de Madrid	136.101	37.851	57.203	41.047	111.523	52.333	47.498	11.692

* El total incluye no consta ámbito geográfico

10. Altas y bajas por cambio de municipio de residencia y nacionalidad. 2011

	Altas			Bajas			Saldo		
	Total	Españoles	Extranjeros	Total	Españoles	Extranjeros	Total	Españoles	Extranjeros
18. Villa de Vallecas	3.566	1.983	1.583	2.743	1.807	936	823	176	647
18.1. C. H. de Vallecas	2.923	1.645	1.278	2.011	1.313	698	912	332	580
18.2. Santa Eugenia	643	338	305	732	494	238	-89	-156	67
Ciudad de Madrid	136.104	70.214	65.889	111.523	75.774	35.749	24.581	-5.560	30.140

* El total incluye no consta nacionalidad



Nota: La escala de este gráfico no permite una comparación directa con el otro barrio

Extranjeros Españoles Españolas Extranjeras