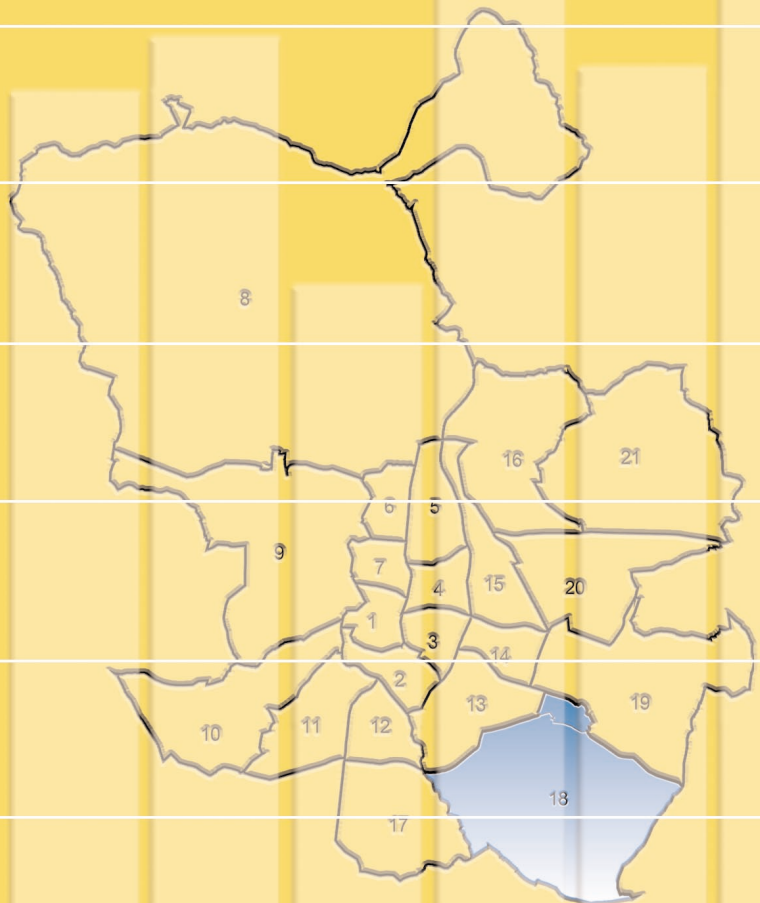
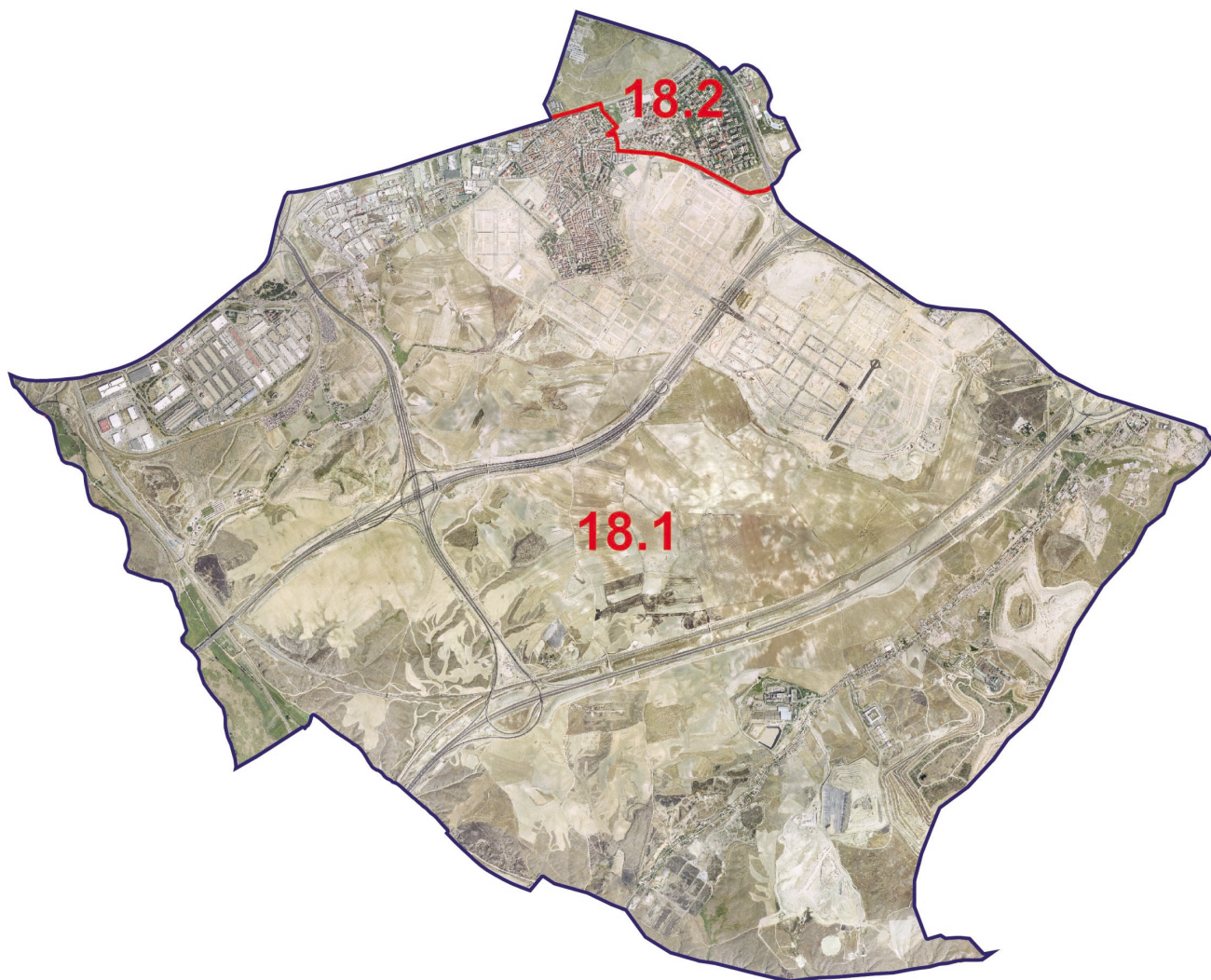


VILLA DE VALLECAS

Casco Histórico de Vallecas Santa Eugenia





18.1. Casco Histórico de Vallecas

18.2. Santa Eugenia

D.18. VILLA DE VALLECAS

1.1. Características generales

Características	Total Distrito	18.1. Casco Histórico de Vallecas	18.2. Santa Eugenia
Superficie (Ha.)	5.142,15	4.935,51	206,64
Densidad (hab./Ha.)	16	11	130
<u>Población a 1-1-2009</u>			
Total	80.711	53.797	26.914
De 0 a 14 años	13.175	9.695	3.480
De 15 a 64 años	58.192	38.064	20.128
De 65 a 74 años	4.973	3.152	1.821
De 75 y más	4.371	2.886	1.485
No consta	-	-	-
Hombres	39.653	26.570	13.083
De 0 a 14 años	6.842	5.027	1.815
De 15 a 64 años	28.981	19.061	9.920
De 65 a 74 años	2.218	1.415	803
De 75 y más	1.612	1.067	545
No consta	-	-	-
Mujeres	41.058	27.227	13.831
De 0 a 14 años	6.333	4.668	1.665
De 15 a 64 años	29.211	19.003	10.208
De 65 a 74 años	2.755	1.737	1.018
De 75 y más	2.759	1.819	940
No consta	-	-	-
Nacionalidad (Total)	80.711	53.797	26.914
Española	66.983	43.579	23.404
Extranjera	13.728	10.218	3.510
Unión Europea (15)	481	337	144
Unión Europea (ampliación a 25)	5.141	3.034	2.107
Otros países OCDE	74	56	18
Otros países de Europa	303	230	73
América Latina y Caribe	5.247	4.321	926
África	2.002	1.904	98
Otros países de Asia y Oceanía	479	335	144
Apátridas	1	1	-
No consta	-	-	-
% Extranjeros	17,0	19,0	13,0
Nacionalidad (Hombres)	39.653	26.570	13.083
Española	32.533	21.239	11.294
Extranjera	7.120	5.331	1.789
Unión Europea (15)	269	190	79
Unión Europea (ampliación a 25)	2.697	1.593	1.104
Otros países OCDE	33	25	8
Otros países de Europa	150	110	40
América Latina y Caribe	2.565	2.140	425
África	1.145	1.083	62
Otros países de Asia y Oceanía	260	189	71
Apátridas	1	1	-
No consta	-	-	-
% Extranjeros	18,0	20,1	13,7

1.1. Características generales

Características	Total	18.1.	18.2.
	Distrito	Casco Histórico de Vallecas	Santa Eugenia
Nacionalidad (Mujeres)	41.058	27.227	13.831
Española	34.450	22.340	12.110
Extranjera	6.608	4.887	1.721
Unión Europea (15)	212	147	65
Unión Europea (ampliación a 25)	2.444	1.441	1.003
Otros países OCDE	41	31	10
Otros países de Europa	153	120	33
América Latina y Caribe	2.682	2.181	501
África	857	821	36
Otros países de Asia y Oceanía	219	146	73
Apátridas	-	-	-
No consta	-	-	-
% Extranjeros	16,1	17,9	12,4
Crecimiento vegetativo (2007)	434	360	74
Nacimientos	858	620	238
Defunciones	424	260	164
Hogares			
Número de hogares	28.137	19.434	8.703
Tamaño medio del hogar	2,9	2,8	3,1
1 persona	6.054	4.685	1.369
2 personas	7.469	5.415	2.054
3 personas	6.059	4.010	2.049
4 personas	5.445	3.268	2.177
5 personas	1.581	1.005	576
6 personas	594	408	186
7 personas	370	262	108
8 personas y más	218	148	70
	347	233	114
Hogares por nacionalidad			
Sólo españoles	24.243	16.436	7.807
Sólo Extranjeros	2.010	1.557	453
Españoles y extranjeros	1.884	1.441	443
Datos económicos			
Precio m² vivienda de segunda mano			
31/12/2008	2.973	3.063	2.733
31/12/2007	3.298	3.375	3.144
Incremento anual	-9,9	-9,2	-13,1

1.1. Características generales

Características	Total Distrito	18.1. Casco Histórico de Vallecas	18.2. Santa Eugenia
Número de turistas 2008*	29.666	21.025	8.641
D.U.E 2007			
Total			
Unidades Locales	3.188	2.626	560
Ocupados	34.172	30.578	3.548
Industria			
Unidades Locales	347	327	20
Ocupados	3.312	3.268	44
Construcción			
Unidades Locales	316	255	60
Ocupados	5.087	4.622	461
Servicios			
Unidades Locales	2.523	2.043	479
Ocupados	25.770	22.686	3.042

Ver "Fuentes, notas y conceptos"

*Nota: En el DUE, la diferencia entre la suma de los parciales y el total corresponde a aquellas unidades en que no aparece asignado el barrio o la actividad. Datos provisionales
La suma total de turistas incluye personas físicas, personas jurídicas y otros

1.2. Evolución de la población de derecho

Rectificación / Renovación a	Total Distrito	18.1. Casco Histórico de Vallecas	18.2. Santa Eugenia
1/4/1986	54.962	33.695	21.267
1/1/1987	56.815	35.122	21.693
1/1/1988	56.351	34.049	22.302
1/1/1989	57.070	34.144	22.926
1/1/1990	58.216	34.509	23.707
1/3/1991	59.488	32.635	26.853
1/1/1992	59.856	32.673	27.183
1/1/1993	60.578	32.904	27.674
1/1/1994	61.012	33.273	27.739
1/1/1995	61.142	33.716	27.426
1/5/1996	60.383	33.288	27.095
1/1/1998	61.403	33.962	27.441
1/1/1999	61.184	33.869	27.315
1/1/2000	61.041	33.984	27.057
1/1/2001	62.132	34.853	27.279
1/1/2002	62.978	35.659	27.319
1/1/2003	64.177	36.462	27.715
1/1/2004	65.162	37.553	27.609
1/1/2005	65.842	38.523	27.319
1/1/2006	66.846	39.534	27.312
1/1/2007	67.163	39.978	27.185
1/1/2008	73.281	46.139	27.142
1/1/2009	80.711	53.797	26.914

FUENTE: Área de Gobierno de Hacienda y Administración Pública. Dirección General de Estadística.

1.3. Población clasificada por nacionalidad, sexo y grupos de edad a 1 de enero de 2009

Características	Total Distrito	18.1. Casco Histórico de Vallecas	18.2. Santa Eugenia
Españoles	32.533	21.239	11.294
0 - 9	4.036	3.064	972
10 - 19	3.468	1.947	1.521
20 - 29	4.281	2.678	1.603
30 - 39	6.424	4.959	1.465
40 - 49	5.133	3.274	1.859
50 - 59	3.810	2.015	1.795
60 - 69	2.749	1.548	1.201
70 - 79	1.883	1.253	630
80 y más	749	501	248
N/C	-	-	-
Españolas	34.450	22.340	12.110
0 - 9	3.668	2.783	885
10 - 19	3.171	1.856	1.315
20 - 29	4.460	2.907	1.553
30 - 39	6.533	5.065	1.468
40 - 49	5.416	3.210	2.206
50 - 59	4.097	2.067	2.030
60 - 69	2.986	1.749	1.237
70 - 79	2.599	1.739	860
80 y más	1.520	964	556
N/C	-	-	-
Extranjeros	7.120	5.331	1.789
0 - 9	821	678	143
10 - 19	735	593	142
20 - 29	1.929	1.389	540
30 - 39	2.052	1.496	556
40 - 49	1.064	796	268
50 - 59	417	312	105
60 - 69	77	54	23
70 - 79	17	8	9
80 y más	8	5	3
N/C	-	-	-
Extranjeras	6.608	4.887	1.721
0 - 9	791	640	151
10 - 19	741	602	139
20 - 29	1.776	1.261	515
30 - 39	1.723	1.234	489
40 - 49	1.002	765	237
50 - 59	390	278	112
60 - 69	114	68	46
70 - 79	48	26	22
80 y más	23	13	10
N/C	-	-	-

FUENTE: Área de Gobierno de Hacienda y Administración Pública. Dirección General de Estadística.