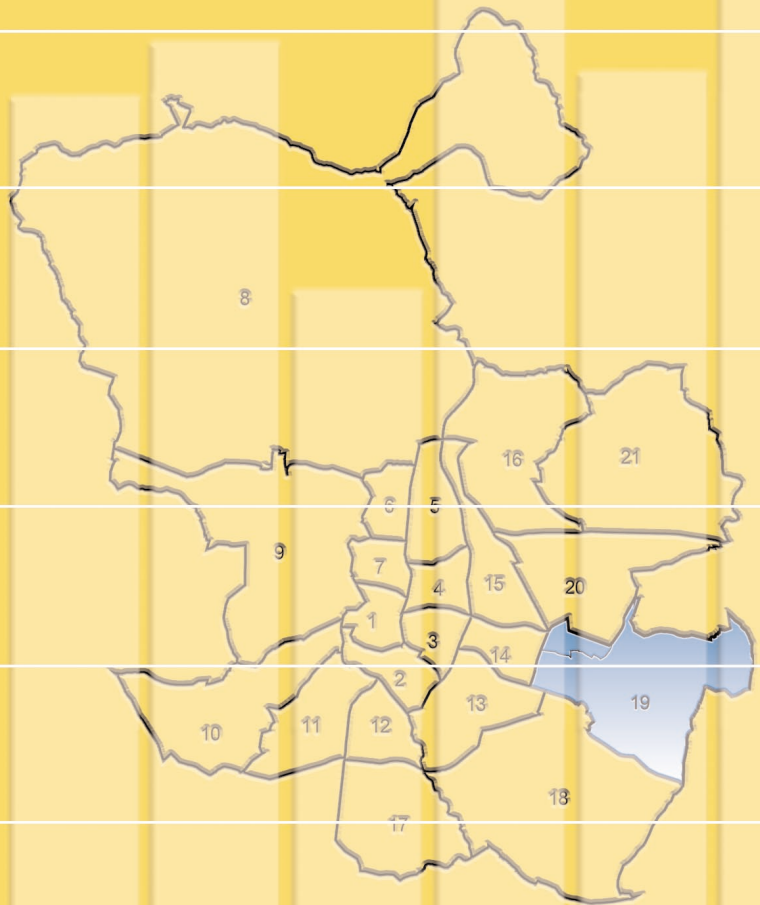
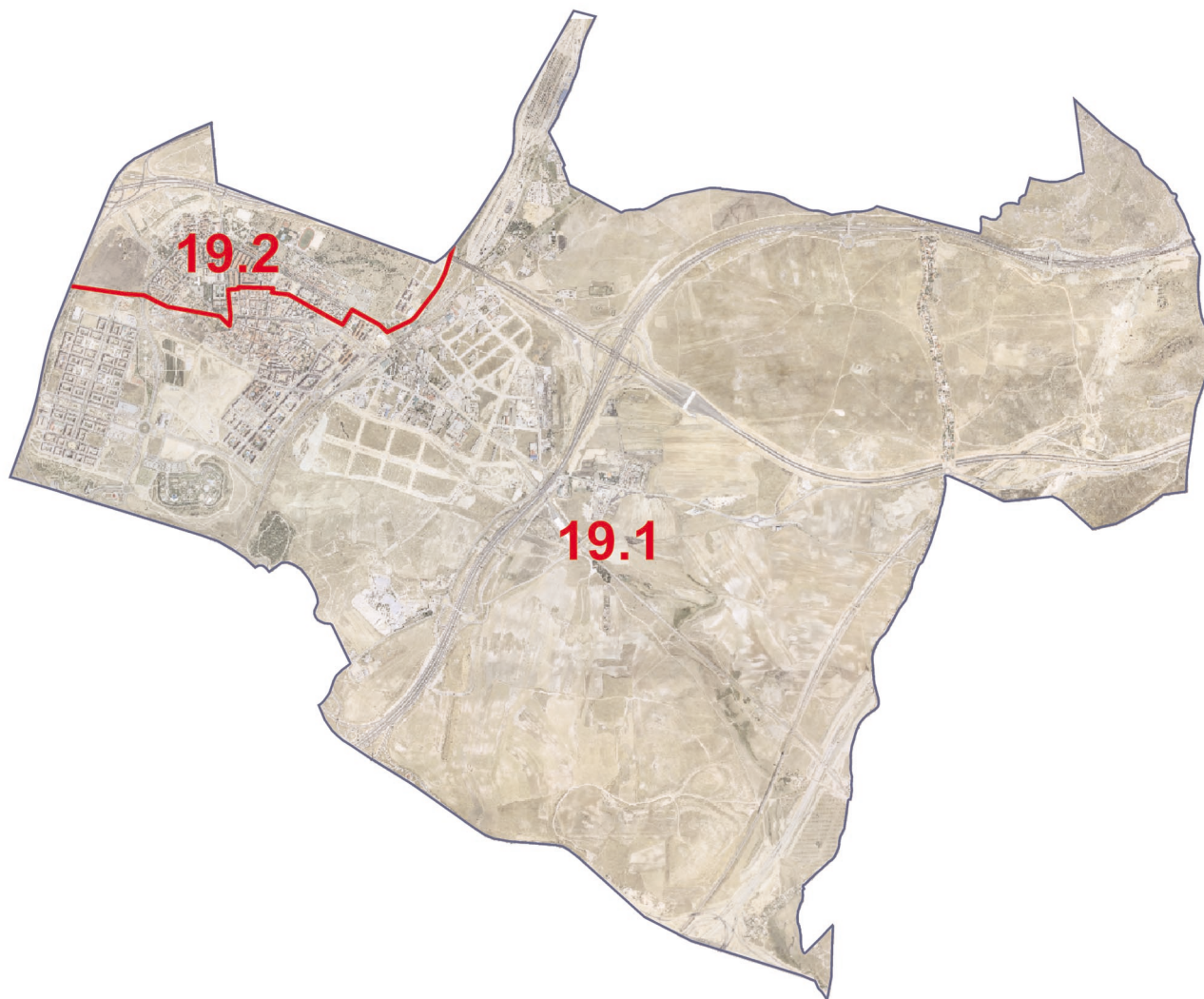


Casco Histórico de Vicálvaro Ambroz





19.1. Casco Histórico de Vicálvaro

19.2. Ambroz

D.19. VICÁLVARO

1.1. Características generales

Características	Total Distrito	19.1. Casco Histórico de Vicálvaro	19.2. Ambroz
Superficie (Ha.)	3.517,65	3.282,23	235,43
Densidad (hab./Ha.)	20	15	89
<u>Población a 1-1-2009</u>			
Total	70.050	49.157	20.893
De 0 a 14 años	12.871	10.308	2.563
De 15 a 64 años	48.334	34.554	13.780
De 65 a 74 años	5.269	2.570	2.699
De 75 y más	3.575	1.724	1.851
No consta	1	1	-
Hombres	34.765	24.451	10.314
De 0 a 14 años	6.561	5.237	1.324
De 15 a 64 años	24.295	17.290	7.005
De 65 a 74 años	2.442	1.212	1.230
De 75 y más	1.466	711	755
No consta	1	1	-
Mujeres	35.285	24.706	10.579
De 0 a 14 años	6.310	5.071	1.239
De 15 a 64 años	24.039	17.264	6.775
De 65 a 74 años	2.827	1.358	1.469
De 75 y más	2.109	1.013	1.096
No consta	-	-	-
Nacionalidad (Total)	70.050	49.157	20.893
Española	58.402	42.524	15.878
Extranjera	11.648	6.633	5.015
Unión Europea (15)	512	377	135
Unión Europea (ampliación a 25)	4.406	2.345	2.061
Otros países OCDE	72	59	13
Otros países de Europa	323	173	150
América Latina y Caribe	4.811	2.605	2.206
África	1.219	839	380
Otros países de Asia y Oceanía	304	234	70
Apátridas	-	-	-
No consta	1	1	-
% Extranjeros	16,6	13,5	24,0
Nacionalidad (Hombres)	34.765	24.451	10.314
Española	28.735	21.087	7.648
Extranjera	6.030	3.364	2.666
Unión Europea (15)	268	193	75
Unión Europea (ampliación a 25)	2.357	1.229	1.128
Otros países OCDE	33	26	7
Otros países de Europa	154	82	72
América Latina y Caribe	2.321	1.233	1.088
África	729	471	258
Otros países de Asia y Oceanía	168	130	38
Apátridas	-	-	-
No consta	-	-	-
% Extranjeros	17,3	13,8	25,8

1.1. Características generales

Características	Total Distrito	19.1. Casco Histórico de Vicálvaro	19.2. Ambroz
Nacionalidad (Mujeres)	35.285	24.706	10.579
Española	29.667	21.437	8.230
Extranjera	5.618	3.269	2.349
Unión Europea (15)	244	184	60
Unión Europea (ampliación a 25)	2.049	1.116	933
Otros países OCDE	39	33	6
Otros países de Europa	169	91	78
América Latina y Caribe	2.490	1.372	1.118
África	490	368	122
Otros países de Asia y Oceanía	136	104	32
Apátridas	-	-	-
No consta	1	1	-
% Extranjeros	15,9	13,2	22,2
Crecimiento vegetativo (2007)	969	897	72
Nacimientos	1.310	1.116	194
Defunciones	341	219	122
Hogares			
Número de hogares	24.441	17.166	7.275
Tamaño medio del hogar	2,9	2,9	2,9
1 persona	5.216	3.626	1.590
2 personas	6.318	4.150	2.168
3 personas	5.438	4.011	1.427
4 personas	4.890	3.747	1.143
5 personas	1.299	875	424
6 personas	537	324	213
7 personas	283	160	123
8 personas y más	173	105	68
	287	168	119
Hogares por nacionalidad			
Sólo españoles	21.167	15.165	6.002
Sólo Extranjeros	1.567	922	645
Españoles y extranjeros	1.707	1.079	628
Datos económicos			
Precio m² vivienda de segunda mano			
31/12/2008	2.961	3.080	2.688
31/12/2007	3.377	3.432	3.225
Incremento anual	-12,3	-10,2	-17,7

1.1. Características generales

Características	Total Distrito	19.1. Casco Histórico de Vicálvaro	19.2. Ambroz
Número de turistas 2008*	24.829	17.370	7.459
D.U.E 2007			
Total			
Unidades Locales	1.685	1.227	438
Ocupados	12.356	10.123	2.109
Industria			
Unidades Locales	134	104	28
Ocupados	1.827	1.768	51
Construcción			
Unidades Locales	201	137	64
Ocupados	1.667	1.447	220
Servicios			
Unidades Locales	1.350	986	346
Ocupados	8.862	6.908	1.838

Ver "Fuentes, notas y conceptos"

*Nota: En el DUE, la diferencia entre la suma de los parciales y el total corresponde a aquellas unidades en que no aparece asignado el barrio o la actividad. Datos provisionales
La suma total de turistas incluye personas físicas, personas jurídicas y otros

1.2. Evolución de la población de derecho

Rectificación / Renovación a	Total Distrito	19.1. Casco Histórico de Vicálvaro	19.2. Ambroz
1/4/1986	19.055	8.063	10.992
1/1/1987	38.411	16.356	22.055
1/1/1988	38.903	16.966	21.937
1/1/1989	39.614	17.736	21.878
1/1/1990	40.385	18.561	21.824
1/3/1991	40.396	19.085	21.311
1/1/1992	40.576	19.291	21.285
1/1/1993	40.959	19.291	21.668
1/1/1994	41.001	19.306	21.695
1/1/1995	40.727	19.203	21.524
1/5/1996	41.336	20.173	21.163
1/1/1998	46.589	25.955	20.634
1/1/1999	48.704	28.525	20.179
1/1/2000	50.070	30.204	19.866
1/1/2001	51.887	31.924	19.963
1/1/2002	54.477	34.387	20.090
1/1/2003	57.573	37.481	20.092
1/1/2004	61.165	41.260	19.905
1/1/2005	63.881	44.062	19.819
1/1/2006	66.563	46.542	20.021
1/1/2007	66.299	46.007	20.292
1/1/2008	68.716	48.009	20.707
1/1/2009	70.050	49.157	20.893

FUENTE: Área de Gobierno de Hacienda y Administración Pública. Dirección General de Estadística.

1.3. Población clasificada por nacionalidad, sexo y grupos de edad a 1 de enero de 2009

Características	Total Distrito	19.1. Casco Histórico de Vicálvaro	19.2. Ambroz
Españoles	28.735	21.087	7.648
0 - 9	4.206	3.527	679
10 - 19	2.780	2.171	609
20 - 29	2.742	1.866	876
30 - 39	6.126	4.835	1.291
40 - 49	5.412	4.282	1.130
50 - 59	2.535	1.825	710
60 - 69	2.297	1.329	968
70 - 79	2.019	937	1.082
80 y más	617	314	303
N/C	1	1	-
Españolas	29.667	21.437	8.230
0 - 9	4.070	3.396	674
10 - 19	2.636	2.098	538
20 - 29	2.585	1.761	824
30 - 39	6.236	5.018	1.218
40 - 49	5.210	4.123	1.087
50 - 59	2.717	1.932	785
60 - 69	2.794	1.505	1.289
70 - 79	2.305	1.057	1.248
80 y más	1.114	547	567
N/C	-	-	-
Extranjeros	6.030	3.364	2.666
0 - 9	610	363	247
10 - 19	610	325	285
20 - 29	1.589	835	754
30 - 39	1.879	1.052	827
40 - 49	916	506	410
50 - 59	322	205	117
60 - 69	68	47	21
70 - 79	27	24	3
80 y más	9	7	2
N/C	-	-	-
Extranjeras	5.617	3.268	2.349
0 - 9	556	336	220
10 - 19	583	326	257
20 - 29	1.645	934	711
30 - 39	1.455	850	605
40 - 49	830	492	338
50 - 59	369	217	152
60 - 69	119	72	47
70 - 79	48	34	14
80 y más	12	7	5
N/C	-	-	-

FUENTE: Área de Gobierno de Hacienda y Administración Pública. Dirección General de Estadística.