



**MADRID**

Vicealcaldía,  
Portavoz, Seguridad  
y Emergencias

# DOCUMENTO DE AYUDA

cuadro de mandos del panel de indicadores  
de distritos y barrios

Servicio de estudios y evaluación territorial

Subdirección General de desconcentración, acción territorial y estudios

Dirección General de coordinación territorial y desconcentración

### DOCUMENTO DE AYUDA



2-3	CALIDAD DE VIDA	MADRID Vicealcaldía, Portavoz, Seguridad y Emergencias	SEGURIDAD	18-19
4-8	DEMOGRAFÍA Y POBLACIÓN	Panel de indicadores de distritos y barrios de Madrid	SALUD Y SERVICIOS SOCIALES	20-24
9-10	EDUCACIÓN	Estudio sociodemográfico	EQUIPAMIENTOS MUNICIPALES	25-27
11-14	ECONOMÍA Y EMPLEO		VIVIENDA	28
15-16	MEDIO AMBIENTE		PRESUPUESTO	29
17	PARTICIPACIÓN CIUDADANA		FUENTES INDICADORES	30

Te invitamos a que conozcas la ciudad de Madrid a través de una serie de datos incluidos en este cuadro de mando distribuidos en diferentes materias que figuran en la siguiente portada.

Los datos que vas a ver reflejados proceden del Panel de Indicadores de distritos y barrios, el cual se lleva publicando, desde el año 2017, y desde el 2020 en formato *dataset* (CSV) suponiendo una recogida de datos de más de 300 variables de manera transversal hasta la actualidad.



### DOCUMENTO DE AYUDA

La información que se presenta en el cuadro de mandos viene estructurada por las siguientes áreas y contenido concreto de las mismas según el orden paginado que se muestra a continuación.

#### CALIDAD DE VIDA

- Calidad de vida I (pág. 2)
- Calidad de vida II (pág. 3)

#### DEMOGRAFÍA Y POBLACIÓN

- Demografía y Población I (pág. 4)
- Demografía y Población II (pág. 5)
- Demografía y Población III (pág. 6)
- Demografía y Población IV (pág. 7)
- Demografía y Población V (pág. 8)

#### EDUCACIÓN

- Educación I (pág. 9)
- Educación II (pág. 10)

#### ECONOMIA Y EMPLEO

- Empresa y comercio (pág. 11)
- Indicadores económicos (pág. 12)
- Desempleo I (pág. 13)
- Desempleo II (pág. 14)

#### MEDIO AMBIENTE

- Medioambiente (pág. 15)
- Medioambiente y residuos (pág. 16)

### DOCUMENTO DE AYUDA

PARTICIPACIÓN (pág. 17)

SEGURIDAD

- Seguridad I (pág. 18)
- Seguridad II (pág. 19)

SALUD Y SERVICIOS SOCIALES

- Salud (pág. 20)
- Servicios sociales – Generales (pág. 21)
- Servicios sociales – Infancia (pág. 22)
- Servicios sociales – Mayores (pág. 23)
- Equipamientos municipales – Servicios Sociales (pág. 24)

EQUIPAMIENTOS MUNICIPALES

- Equipamientos municipales – Deporte (pág. 25)
- Equipamientos municipales – Educación (pág. 26)
- Equipamientos municipales – Varios (pág. 27)

VIVIENDA (pág. 28)

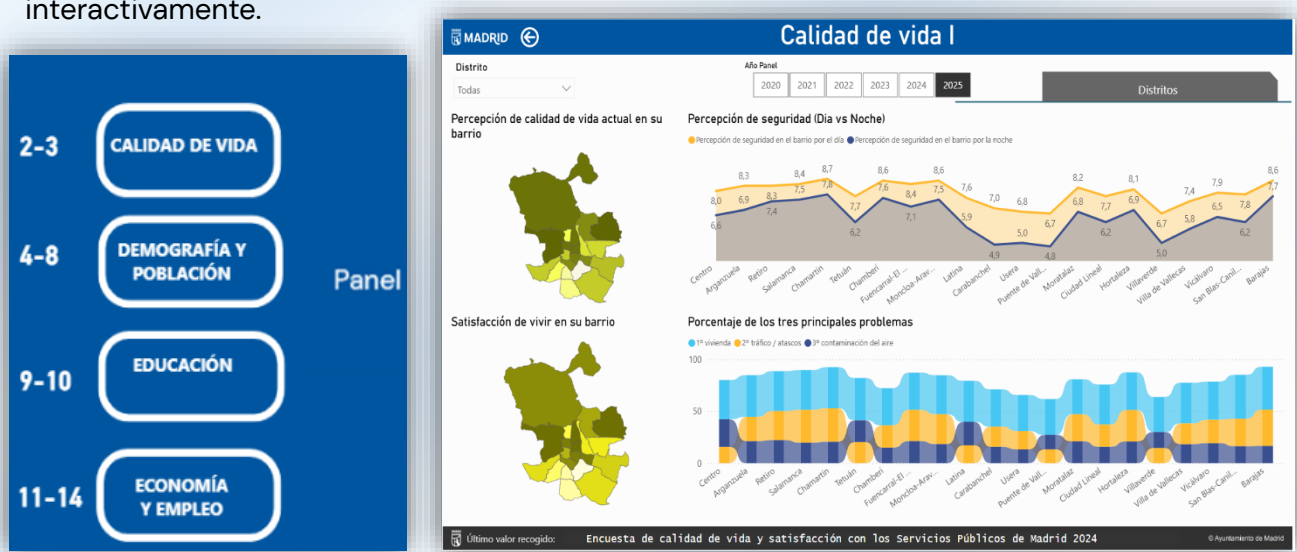
PRESUPUESTOS (pág. 29)

ÍNDICE (pág. 30)

### DOCUMENTO DE AYUDA

#### INDICACIONES para su uso

Seleccionando cada una de las materias existentes en la página de inicio, se accede a los datos de las diferentes categorías y a partir de este momento podemos navegar interactivamente.

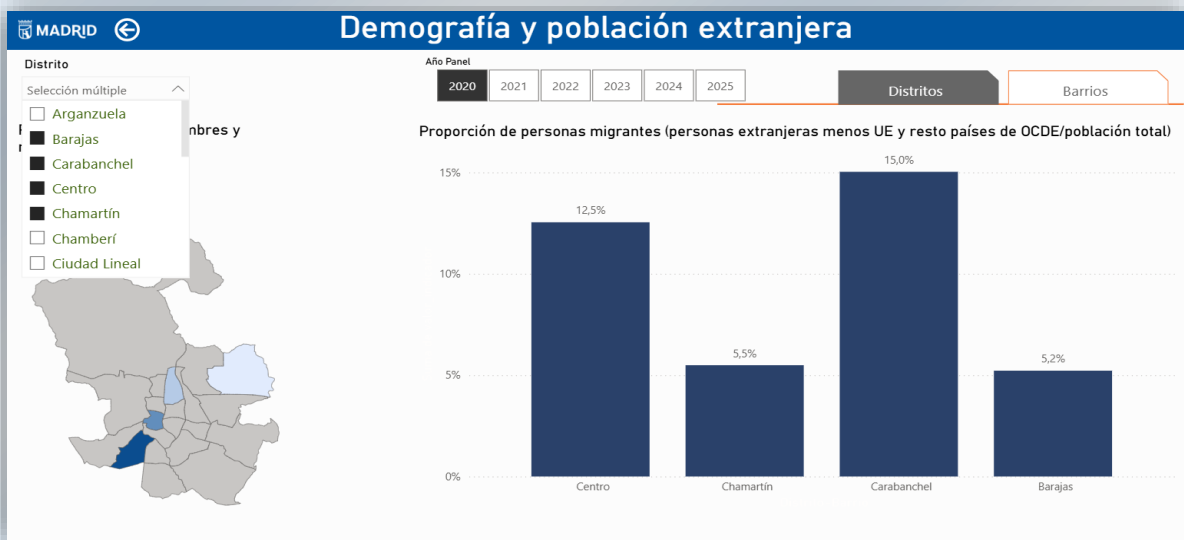


Las páginas del cuadro de mandos ofrecen la posibilidad de hacer filtros, por distritos, barrios, años, así como obtener información de cada elemento visual seleccionando los diagramas o áreas gráficas que se deseen conocer.

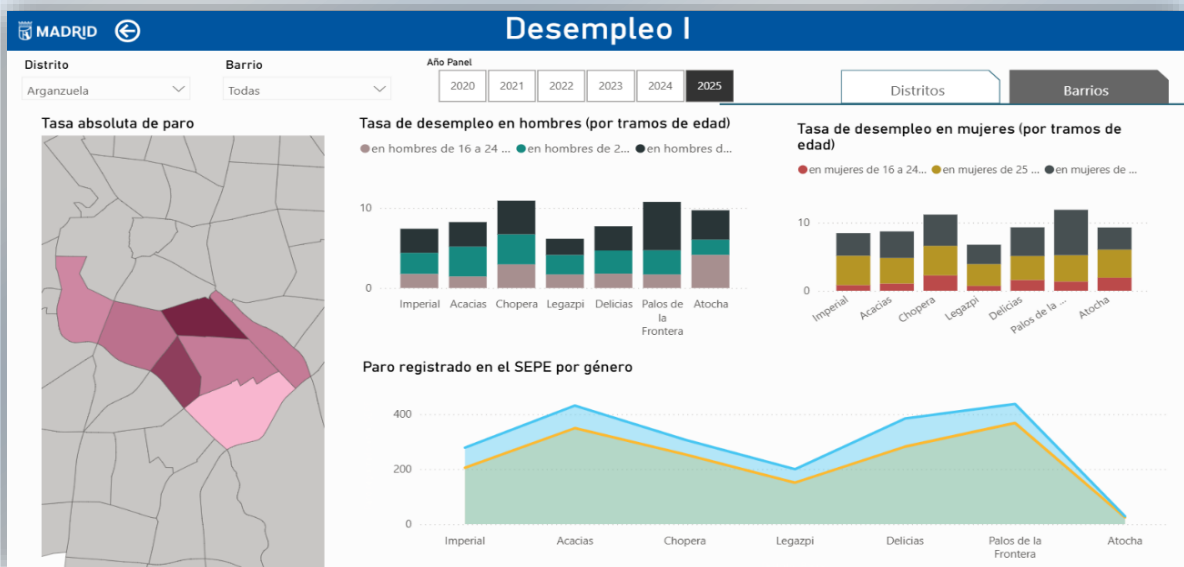


### DOCUMENTO DE AYUDA

Haciendo clic en la pestaña distritos puedes seleccionar el distrito y año en los filtros correspondientes. La elección múltiple de distrito posibilita poder realizar una comparativa entre los mismos, puedes seleccionar varios distritos manteniendo pulsada la tecla "ctrl" mientras seleccionas los distritos del listado.

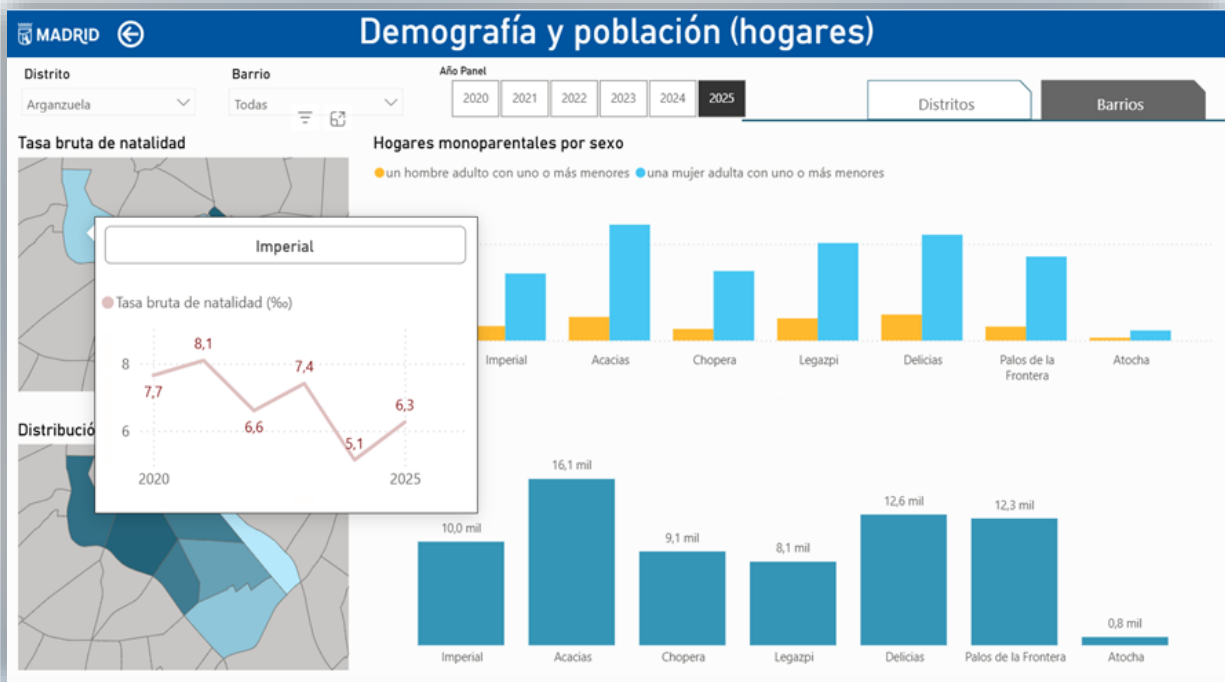


Haciendo clic en la pestaña barrios puedes seleccionar el distrito y los barrios pertenecientes al distrito seleccionado y el año, utilizando los filtros correspondientes, en este caso la selección de distrito es única.



### DOCUMENTO DE AYUDA

Si posicionamos el cursor encima de cualquiera de los objetos visuales nos aparecerá una información adicional en una ventana emergente que representa el histórico de ese indicador en el distrito o barrio seleccionado con el cursor.



Siempre y cuando queramos regresar a la portada principal, con el menú de áreas temáticas, la flecha de la parte superior estará activa para volver al menú principal.

Podemos navegar por las pantallas de derecha a izquierda según el contenido que quiera visualizar

### DOCUMENTO DE AYUDA

En la página de Índice tenemos la información correspondiente a la fuente de cada uno de los indicadores para cada año concreto y su enlace a la fuente correspondiente. Dispondremos de dos buscadores, el primero de ellos hace referencia al nombre del indicador y el segundo a la fuente de obtención del indicador, basta con seleccionar el nombre o fuente de indicador, apareciendo por una parte el año de edición/publicación del panel, así como el año de obtención del dato, se recuerda que no tienen por qué coincidir, ya que cuando se publica el panel, se tienen en cuenta los datos a fecha más actualizada posible, existiendo datos con actualizaciones más recientes que otros.

Por otra parte, si quiero acceder al enlace, de origen de cada indicador, en la columna correspondiente podremos ir directamente a la web de referencia, donde se obtuvo el indicador.

**Buscador de Información Complementaria**

Indicador:  Fuente del indicador:

Edición del panel	Año obtención del dato	Fuente del indicador	Indicador	Enlace
2025	2025	Estadística Ayuntamiento de Madrid	Campos de fútbol 11	<a href="https://www.madrid.es/portales/munimadrid/es/Inicio/El-Ayuntamiento/El-Ayuntamiento">https://www.madrid.es/portales/munimadrid/es/Inicio/El-Ayuntamiento/El-Ayuntamiento</a>
2025	2025	Estadística Ayuntamiento de Madrid	Centros deportivos municipales	<a href="https://www.madrid.es/portales/munimadrid/es/Inicio/El-Ayuntamiento/El-Ayuntamiento">https://www.madrid.es/portales/munimadrid/es/Inicio/El-Ayuntamiento/El-Ayuntamiento</a>
2025	2024	Estadística Ayuntamiento de Madrid	Demandas de intervención en los centros de atención a la infancia (cai)	<a href="https://www.madrid.es/portales/munimadrid/es/Inicio/El-Ayuntamiento/El-Ayuntamiento">https://www.madrid.es/portales/munimadrid/es/Inicio/El-Ayuntamiento/El-Ayuntamiento</a>
2025	2023	Estadística Ayuntamiento de Madrid	Dióxido de azufre - so <sub>2</sub> (µgr/m <sup>3</sup> )	<a href="https://www.madrid.es/portales/munimadrid/es/Inicio/El-Ayuntamiento/El-Ayuntamiento">https://www.madrid.es/portales/munimadrid/es/Inicio/El-Ayuntamiento/El-Ayuntamiento</a>
2025	2023	Estadística Ayuntamiento de Madrid	Dióxido de nitrógeno - no <sub>2</sub> (µgr/m <sup>3</sup> )	<a href="https://www.madrid.es/portales/munimadrid/es/Inicio/El-Ayuntamiento/El-Ayuntamiento">https://www.madrid.es/portales/munimadrid/es/Inicio/El-Ayuntamiento/El-Ayuntamiento</a>
2025	2024	Estadística Ayuntamiento de Madrid	Duración media del crédito (meses) en transacción de vivienda	<a href="https://www.madrid.es/portales/munimadrid/es/Inicio/El-Ayuntamiento/El-Ayuntamiento">https://www.madrid.es/portales/munimadrid/es/Inicio/El-Ayuntamiento/El-Ayuntamiento</a>
2025	2024	Estadística Ayuntamiento de Madrid	Edad media de la población	<a href="https://www.madrid.es/portales/munimadrid/es/Inicio/El-Ayuntamiento/El-Ayuntamiento">https://www.madrid.es/portales/munimadrid/es/Inicio/El-Ayuntamiento/El-Ayuntamiento</a>
2025	2023	Estadística Ayuntamiento de Madrid	Elecciones municipales, abstenciones	<a href="https://www.madrid.es/portales/munimadrid/es/Inicio/El-Ayuntamiento/El-Ayuntamiento">https://www.madrid.es/portales/munimadrid/es/Inicio/El-Ayuntamiento/El-Ayuntamiento</a>
2025	2023	Estadística Ayuntamiento de Madrid	Elecciones municipales, censo electoral	<a href="https://www.madrid.es/portales/munimadrid/es/Inicio/El-Ayuntamiento/El-Ayuntamiento">https://www.madrid.es/portales/munimadrid/es/Inicio/El-Ayuntamiento/El-Ayuntamiento</a>
2025	2023	Estadística Ayuntamiento de Madrid	Elecciones municipales, votos a candidaturas	<a href="https://www.madrid.es/portales/munimadrid/es/Inicio/El-Ayuntamiento/El-Ayuntamiento">https://www.madrid.es/portales/munimadrid/es/Inicio/El-Ayuntamiento/El-Ayuntamiento</a>
2025	2023	Estadística Ayuntamiento de Madrid	Elecciones municipales, votos a ciudadanos-partido de la ciudadanía	<a href="https://www.madrid.es/portales/munimadrid/es/Inicio/El-Ayuntamiento/El-Ayuntamiento">https://www.madrid.es/portales/munimadrid/es/Inicio/El-Ayuntamiento/El-Ayuntamiento</a>
2025	2023	Estadística Ayuntamiento de Madrid	Elecciones municipales, votos a más madrid-verdes equo	<a href="https://www.madrid.es/portales/munimadrid/es/Inicio/El-Ayuntamiento/El-Ayuntamiento">https://www.madrid.es/portales/munimadrid/es/Inicio/El-Ayuntamiento/El-Ayuntamiento</a>
2025	2023	Estadística Ayuntamiento de Madrid	Elecciones municipales, votos a podemos-izquierda unida-alianza verde	<a href="https://www.madrid.es/portales/munimadrid/es/Inicio/El-Ayuntamiento/El-Ayuntamiento">https://www.madrid.es/portales/munimadrid/es/Inicio/El-Ayuntamiento/El-Ayuntamiento</a>
2025	2023	Estadística Ayuntamiento de Madrid	Elecciones municipales, votos a vox	<a href="https://www.madrid.es/portales/munimadrid/es/Inicio/El-Ayuntamiento/El-Ayuntamiento">https://www.madrid.es/portales/munimadrid/es/Inicio/El-Ayuntamiento/El-Ayuntamiento</a>
2025	2023	Estadística Ayuntamiento de Madrid	Elecciones municipales, votos al partido popular	<a href="https://www.madrid.es/portales/munimadrid/es/Inicio/El-Ayuntamiento/El-Ayuntamiento">https://www.madrid.es/portales/munimadrid/es/Inicio/El-Ayuntamiento/El-Ayuntamiento</a>
2025	2023	Estadística Ayuntamiento de Madrid	Elecciones municipales, votos al partido socialista obrero español	<a href="https://www.madrid.es/portales/munimadrid/es/Inicio/El-Ayuntamiento/El-Ayuntamiento">https://www.madrid.es/portales/munimadrid/es/Inicio/El-Ayuntamiento/El-Ayuntamiento</a>
<b>Total</b>				

© Ayuntamiento de Madrid

### DOCUMENTO DE AYUDA

Para más información del Panel de Indicadores, acceder a la web de Datos Abiertos municipal:

<https://datos.madrid.es/dataset/300087-0-indicadores-distritos>

Cualquier sugerencia que quieras hacernos y contacto, nos puedes escribir, en la siguiente dirección:

[sevalterritorial@madrid.es](mailto:sevalterritorial@madrid.es)

Servicio de estudios y evaluación territorial  
Subdirección General de desconcentración, acción territorial y estudios  
DG. Coordinación territorial y desconcentración