

# COMO ACCEDER A UNA OPOSICIÓN DEL AYUNTAMIENTO DE MADRID

madrid.es/oposiciones

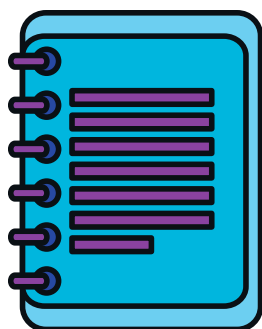


## BUSCA TU OPOSICIÓN

Según tu titulación, formación o experiencia profesional puedes orientarte a opositar a uno o a varios procesos selectivos. Busca el que más te motive y el que mejor se adapte a tus intereses en : [madrid.es/oposiciones](https://madrid.es/oposiciones) Y BUSCA la opción “oposiciones”

## COMPRUEBA EL PUESTO

Una vez que tengas claro el proceso selectivo a realizar conviene leas toda la información del puesto y sus características asociadas a la categoría a la que se oposita, ello te dará más pistas de si es la oposición que buscas.

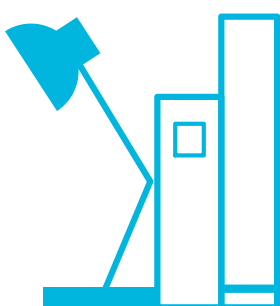


## REVISA EL TEMARIO

Busca otras convocatorias pasadas de la misma oposicion y consulta la publicación de sus bases. Allí encontrarás los temas que se piden y cómo serán los exámenes a realizar para hacerte una idea de cómo será el proceso selectivo

## SUSCRÍBETE

Una vez que has elegido la categoría en la que estás interesado o interesada, suscríbete para recibir la información de la convocatoria con el objeto de que puedas realizar tu solicitud a tiempo. Recuerda que la solicitud se realiza ya con certificado electrónico y el pago con tarjeta bancaria.



## COMIENZA EL ESTUDIO

Si bien no existen temarios oficiales en el Ayuntamiento de Madrid, sí que existen centros donde te podrían informar acerca de la preparación de ciertas oposiciones. Recuerda la preparación es conveniente hacerla para cada examen de modo diferenciado.

## PREPARAR LA SOLICITUD

Prepara de antemano todo lo que necesites para realizar la solicitud y el pago de la tasa del examen. Accede a [madrid.es/oposiciones/nuevas oposiciones](https://madrid.es/oposiciones/nuevas-oposiciones) y entérate de todo lo que necesitas. Especialmente tener disponible y activo el certificado electrónico.



**A QUE ESTÁS ESPERANDO? EMPIEZA A PREPARARTE!**

**TODA LA INFORMACIÓN DE PROCESOS SELECTIVOS PARA LOS NUEVOS OPOSITORES ESTA EN**

[madrid.es/oposiciones](https://madrid.es/oposiciones)