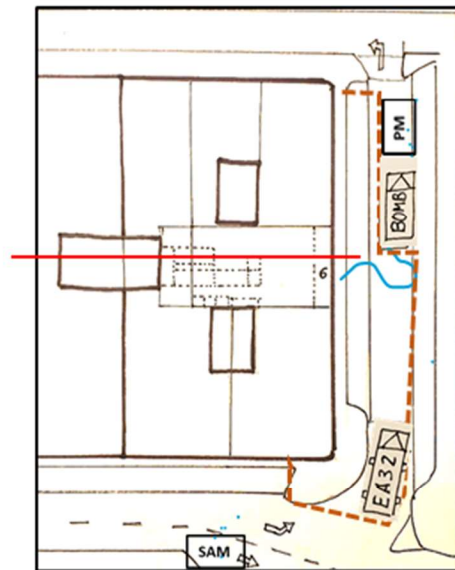


FASE 2 RECONOCIMIENTO.



Situación vehículos

Mando ... para.....EQ 1

Hemos reconocido la vivienda del 3º, la mujer ya ha sido recatada por la escala y no hay nadie más. Aquí no hay foco de incendio, sólo humo. Procedemos a salir, cerrar la puerta y vamos a terminar de reconocer el hueco de escalera en plantas superiores. Confirmamos que el incendio viene de abajo, humo denso y en aumento, también por el patio interior. CAMBIO

VECINO (en la calle) :

Soy vecino del 4º IZQ, en mi casa está mi mujer con un bebé. Por teléfono me dice que hay mucho humo en el patio interior grande y que también ha entrado un poco por la puerta. Están nerviosa.

Mando ... para.....EQ 2

Hemos rescatado a un hombre del hueco de escalera, y hemos realizado primera asistencia sanitaria en exterior. Acaba de llegar Samur. Transferimos a la víctima y quedamos a disposición. CAMBIO

POLICÍA MUNICIPAL:

Ha llegado el propietario del local de la calle Beta, comercio multiproducto..., ha abierto parcialmente el cierre metálico y hay incendio en el interior, ha intentado llegar hasta la zona de caja pero le hemos hecho salir, está tosiendo y dice que hay fuego en el local, junto al almacén.... Está siendo atendido por Samur.

Mando ... para.....EQ 3

Hemos cortado acometida de gas, no localizamos cuarto contadores. En el portal, detrás del primer tamo de escalera hay un acceso al patio y allí localizamos un hueco por donde está entrando mucho humo a la escalera. Sería necesario cortar propagación por aquí. CAMBIO....

Mando ... para.....EQ VEH. BOMB

Informo que la Bomba está alimentada desde hidrante. Ya no se ve salir humo por fachada. pero sí por la parte superior del edificio. CAMBIO

Número	301100013	Distrito	CIUDA LINEAL		Observador	112 MADRID	
Lugar	CALLE ALFA , 6				Hora	09:10:28	
Clave	FIPL [FUEGO EN PLANTA EDIFICIO INFERIOR A 30M]						
Descripción	/ INCENDIO . POSIBILIDAD DE- EN PLANTA- SALE HUMO POR VENTANA TERCERA PLANTA . Confirmado llamante. [TAMBIEN ALERTADOS P. MUNICIPAL y SAMUR]						
Parque	Número	Tipo	Dotación	Alarma	Llegada	Retorno	Entrada
P-02	1223	BOMB	DN	09:12:20	09:17:10		
P-02	1346	EA32	DN	09:12:21	09:17:10		
P-11	1230	BOMB	DN	09:42:41			
P-02	1075	CMSR	DN	09:42:41			

BO. 21

MANDO

EQ.01 (J GR+BRO)

EQ.02 (BRO+BRO)

EQ.03 (BRO+BRO)

EQ.VH (BR CTR)

ET. 21

EQ.ESC (BRO+BRO)

EQ.VH (BR CTR)

PLAN ACCIÓN TAREAS EN PROCESO

MANDO, CCORDINACIÓN, EVALUACIÓN INTERVENCIÓN

CONTROL HUECO DE ESCALERA

EVACUACIÓN ,RESCATE Y ASISTENCIA VÍCTIMA

CORTE ACOMETIDAS. BUSQUEDA FOCO PL. BAJA

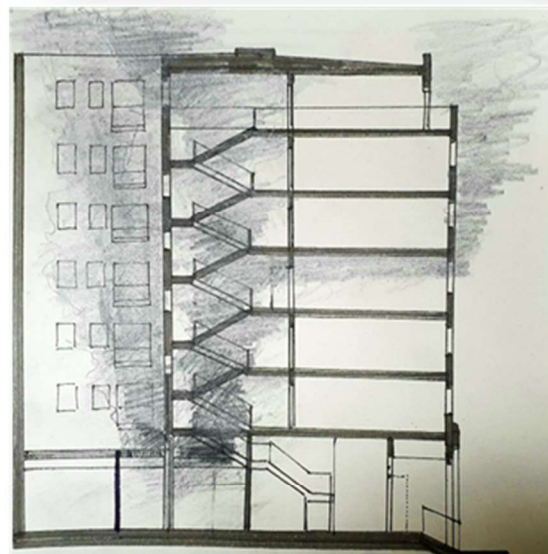
CONTROL C. BOMBA

FINAL RESCATE FACHADA

DEEMPLAZAMIENTO ESCALA



Acceso local local C/Beta



Sección edificio (humo)



Interior Portal



Esquema plano local 1 y portal