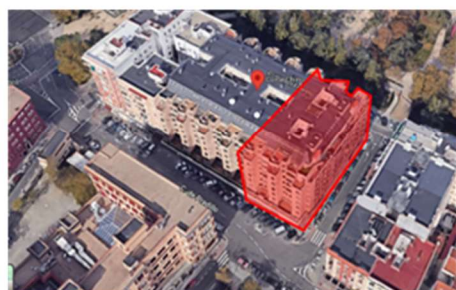
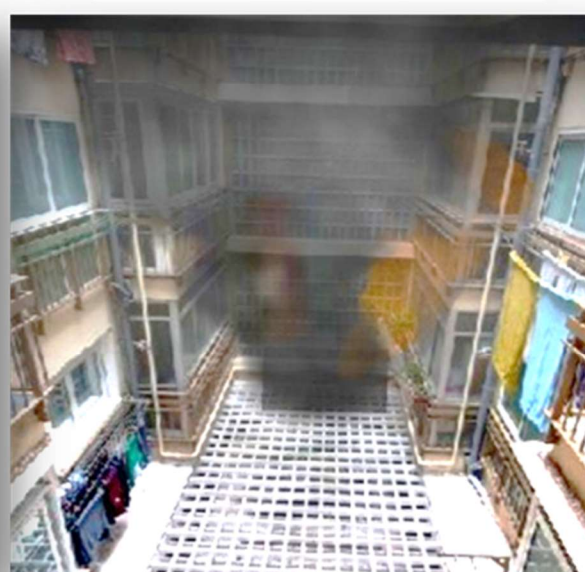


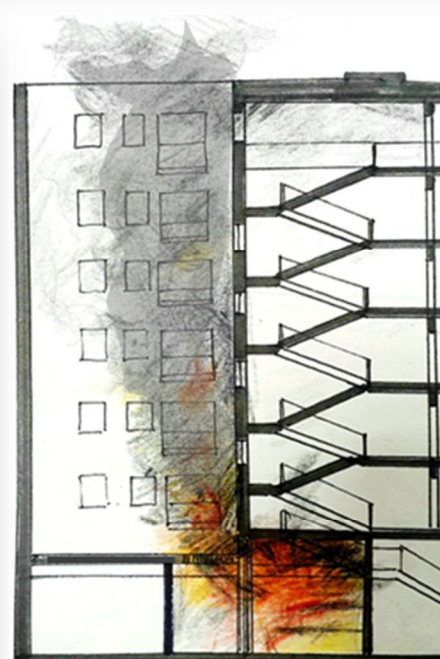
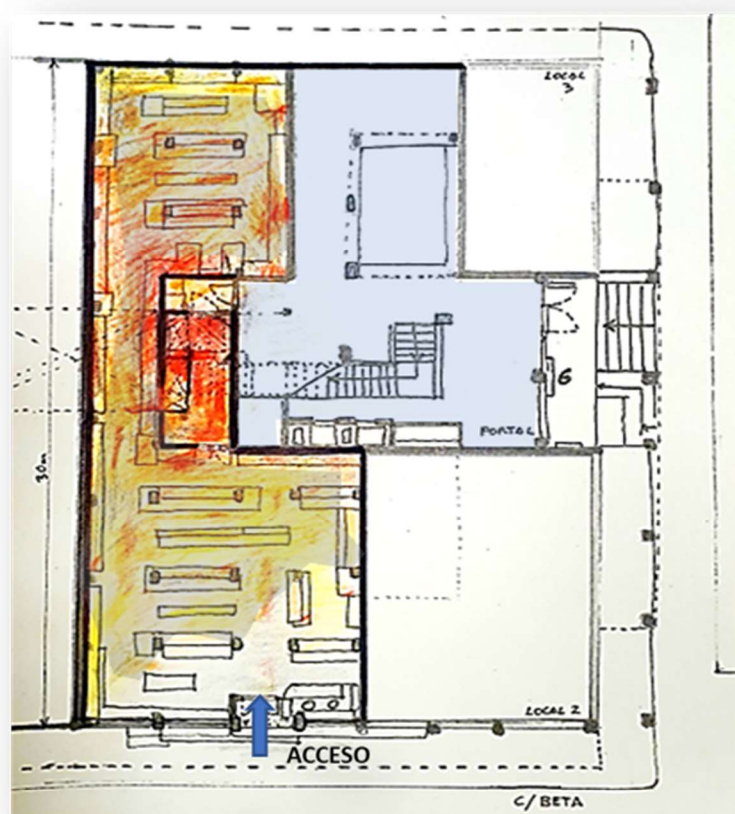
FASE 3 RECONOCIMIENTO.



Interior local 1 C/Beta



Patio Interior



Mando ... para.....EQ 1

Hemos montado instalación y accedido al local desde la calle Beta. Confirmamos motor de incendio activo en local de chinos, al fondo, alta carga de fuego, humo caliente en todo el local, difícil accesibilidad. Estamos junto al equipo 2 que se queda en posición de SOS en la puerta y atacamos a fuego con instalación de 45mm .. aire120bar... van a ser necesarios relevos....



Mando ... para.....EQ 3

Continuamos con instalación básica para contención en el portal, conseguimos evitar el paso de humo a la escalera, ahora todo está saliendo por unos huecos de ventilación al patio interior. Nos mantenemos en esta posición hasta nuevas instrucciones....



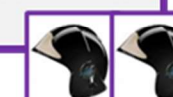
VECINO (5ª Dcha)

He hablado con mis padres, dicen que hay mucho humo en el patio, han cerrado ventanas y permanecen a la espera. Están nerviosos..



Mando ... para.....EQ ESCALA

Hemos revisado las viviendas de la finca: Todos confinados, algunas viviendas no contestan, nadie grave. Contactados 11 personas en distintos pisos, confinadas algunas requieren valoración sanitaria final.



POLICÍA MUNICIPAL:

Nos informa el propietario que el local tiene un almacén interior, con acceso desde el portal y con ventilación al patio interior. Sospecha que alguien ha podido intentar robar por ahí, ya que le había saltado la alarma de intrusión en esa zona

SAMUR:

Tenemos una básica, una avanzada, el Quebec y viene el Charly de guardia y otra UVI. Vamos a trasladar al vecino rescatado al hospital, acompañado de su mujer para valoración de ambos aunque no parece grave. Estamos atendiendo al propietario del local por intoxicación.



Mando ... para.....EQ V ESCALA

Acababa de llegar Bomba 111 y SR2.....



Mando de Bomba 21 para Central:

Nos siguen entrando llamadas de vecinos de la finca nº 6 de c/ Alfa y del nº 14 de calle Beta, comunican aumento de humo por el patio. Les hemos dado instrucciones y tranquilizado, en cuanto puedan revisen esas viviendas. Van de camino Bpmba del Parque 11 y Jefe de Sector del P-2º



INFORMACIÓN DE AFECTADOS:

RESCATADOS:

- VARON 65 AÑOS (EN HUECO DE ESCALERA)
- MUJER 60 AÑOS (POR FACHADA)

EVACUADOS:

- PROPIETARIO LOCAL 1 (INTOXICADO)

CONFINADOS: FINCA CALLE ALFA 6

- PLANTA 1ª MUJER CON HIJA ,...
- PLANTA 2ª: NO CONTESTAN,...
- PLANTA 3ª PAREJA CON 2 NIÑOS (IZQ),...
- PLANTA 4ª MUJER CON BEBÉ (IZQ),...
- PLANTA 5ª MATRIMONIO MAYOR (DCHA),...
- PLANTA 6ª MUJER (DECHA) ,...

PLAN ACCIÓN TAREAS EN PROCESO

BO. 21

MANDO



EQ.01

(J-GR+BRO)



EQ.02

(BRO+BRO)



EQ.03

(BRO+BRO)



EQ.VH

(BR CTR)



ET. 21

EQ.ESC

(BRO+BRO)



EQ.VH

(BR CTR)



RECONOCIMIENTO EVALUACIÓN INTERVENCIÓN

ATAQUE OFENSIVO INCENDIO LOCAL

EQUIPO S.O.S. ATAQUE OFENSIVO

CORTE PROPAGACIÓN A HUECO ESCALERA

CONTROL C.BOMBA

REVISIÓN VIVIENDAS AFECTADAS

CONTROL EMPLAZAMIENTO VEHÍCULOS Z. TEMPLADA