

RECREO

TURISMO

Se encuentra Madrid situado en el centro de la red española de comunicaciones y rodeado de interesantes lugares históricos y artísticos, por lo que el turismo tiene gran importancia. Conocidos son universalmente los lugares más próximos a que nos referimos; por lo cual hemos de prescindir de dar noticia detallada de ellos, y sólo a título de homenaje, que debemos rendirles por su influencia en nuestra historia y en nuestro arte, recordaremos algunas de sus principales características.

Toledo

Es el museo de arte de todas las épocas de cultura en la península ibérica. Su audaz emplazamiento, las variadas siluetas de sus acantilados, casas, monumentos, murallas, puertas y puentes sobre el río; el trazado de sus laberínticas y estrechas calles, con fuertes rampas; los recuerdos evocados por sus edificios, imágenes, joyas de arte, etc., constituyen un conjunto inolvidable de la mayor fuerza emotiva. Allí está representada la arquitectura romana, la visigoda, la árabe, la gótica, la mudéjar, el arte plateresco del Renacimiento y el grecorromano, el barroco y el neoclásico, con las mejores producciones en su género.

Avila

La ciudad mística y guerrera, con sus completas y bien conservadas murallas que totalmente la rodean, destacando sus torres. En obras de arquitectura románica y gótica reúne ejemplares que figuran como los mejores de España, completados con magníficas obras de escultura, pintura, cerrajería, etc., etc. Los recuerdos de Santa Teresa dan a esta ciudad un particular interés.

Segovia

Su acueducto romano, conocido en todo el mundo, bastaría por sí solo para dar fama a la población. También, como en Avila, abundan los edificios románicos y góticos, constituyendo ejemplos en su arquitectura y encerrando espléndidas joyas de arte y documentos de gran valor histórico. Las casas señoriales, que fueron mansiones de la antigua nobleza, se multiplican en Segovia. El Alcázar forma uno de los elementos de caracterización local.

San Lorenzo de El Escorial

Como de los mayores aciertos existentes en la historia del arte, por la armonía producida entre la naturaleza y la obra gigantesca del hombre, puede citarse el Monasterio de San Lorenzo de El Escorial. Desde su fundación por Felipe II ha sido objeto del mayor interés por parte de los Monarcas españoles, encerrando, a más de sus tumbas, valiosas colecciones de libros, tapices, cuadros, muebles, joyas, etc., etc. Los jardines y la Casita del Príncipe completan el admirable conjunto.

Alcalá de Henares

La vida de Alcalá empieza a figurar en época romana, siendo después residencia de godos y más tarde de árabes, hasta la reconquista. Desde el siglo xiv su historia va unida a grandes acontecimientos nacionales. La célebre Universidad fué cuna de gran número de ingenios españoles, y es uno de los monumentos más preciados.

Guadalajara

También es ciudad de rancia estirpe, conservando edificios y documentos de gran valor artístico e histórico.

Aranjuez

Real Sitio, cuyos palacios y célebres jardines unen a su belleza el recuerdo de acontecimientos trascendentales en la vida de la nación. Es el oasis que separa a Madrid de las llanuras de la Mancha.

San Ildefonso (La Granja)

Real Sitio como el anterior, encontrándose a 11 kilómetros de Segovia. De igual modo sus bellos jardines constituyen nota característica, destacando la riqueza decorativa de sus famosas fuentes, lo que unido a un delicioso clima en los meses de verano, hace de aquellos lugares un sitio preferente de turismo.

El Pardo

También es posesión real, y de ella se trata en otros capítulos de esta Memoria, en donde se menciona la rica colección de tapices que encierra su palacio.

Otros lugares próximos

Sería larga la enumeración de los distintos lugares interesantes próximos a Madrid, ya desde el punto de vista histórico o artístico (Villaviciosa de Odón, El Real de Manzanares, etc.), o ya bajo el pintoresco del llano, del monte o de la Sierra, a los que, uniéndose las costumbres de frecuentar en días festivos sobre todo, tanto los deportes de invierno en la nieve, como los recreos del campo en verano, es grande la afluencia de gentes que desde la Corte se dirige a sus alrededores.

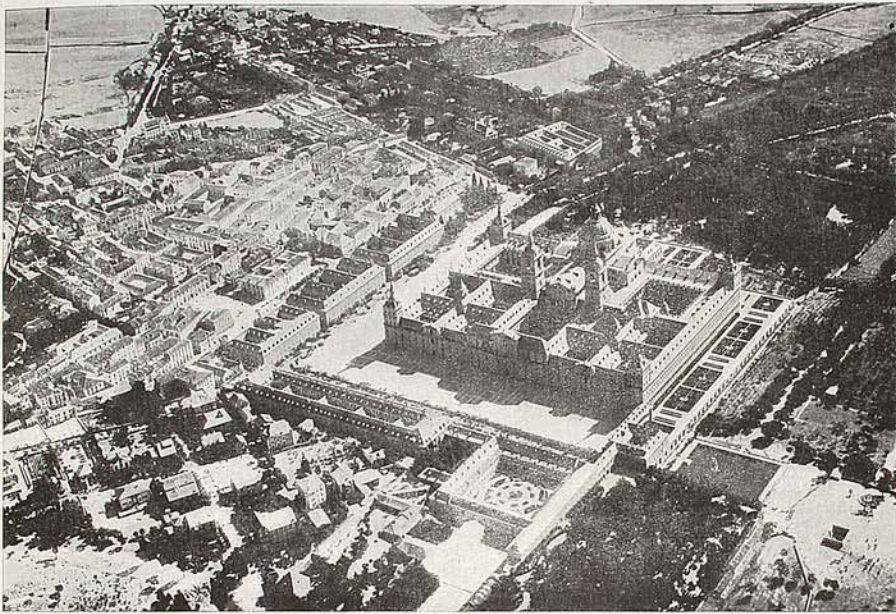


Foto Aviación Militar

Vista panorámica de San Lorenzo del Escorial

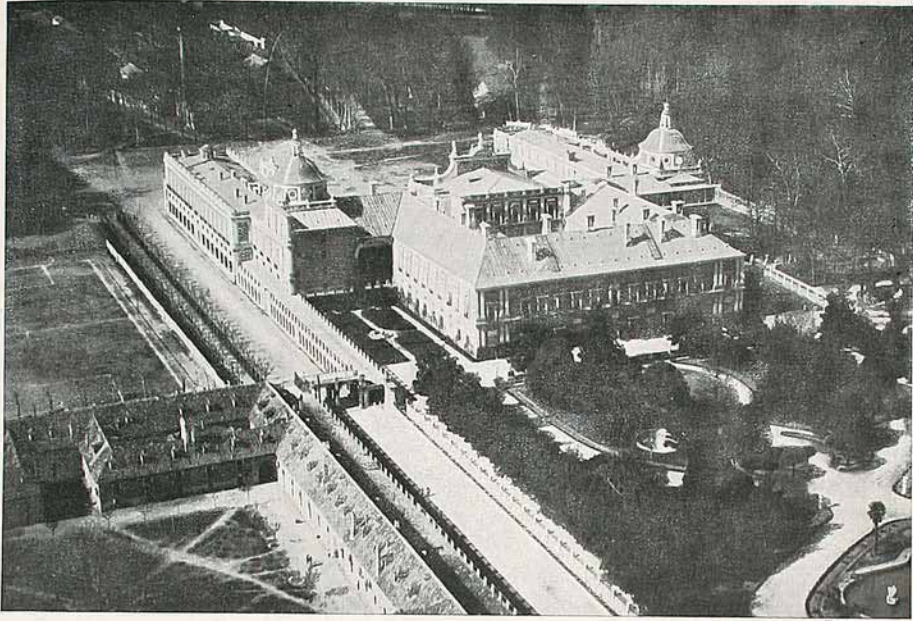
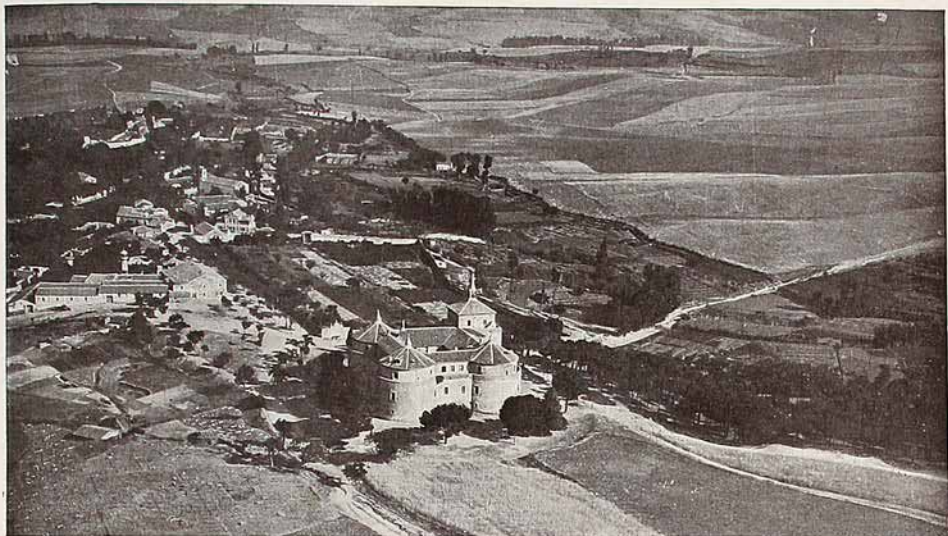


Foto Aviación Militar

Vista del Palacio Real de Aranjuez



Villaviciosa de Odón

Foto Aviación Militar



Manzanares el Real

Foto Aviación Militar



Foto D. Quiroga

Sierra de Guadarrama.—El Puerto del León

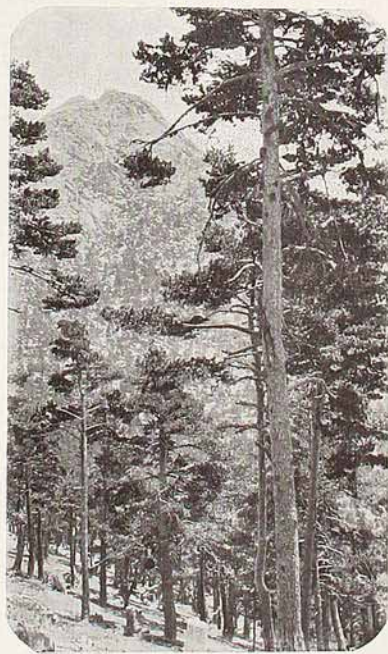


Foto D. Emilio Quilez

Sierra de Guadarrama.—Siete Picos (segunda cumbre)