

3 SEMINARIO CONCILIAR DE MADRID

> Nombre de vía y número
C/ SAN BUENAVENTURA, 9

El Seminario Conciliar está construido sobre el solar del antiguo palacio de los duques de Osuna, derribado en 1900. El primer proyecto estaba basado en otro del marqués de Cubas, que no llegó a ejecutarse. Las obras comenzaron en 1901 y al año siguiente se hizo un nuevo proyecto para dar mayor amplitud a la capilla y eliminar los pabellones en los patios. Tiene planta rectangular distribuida simétricamente con torreones en las esquinas y estructurada en torno a dos patios rectangulares, separados por la iglesia. La iglesia tiene planta de cruz latina de una sola nave, con el presbiterio y el ábside sobresaliendo de la composición general. Su decoración es neogótica. Es una de las construcciones neomudéjares más interesantes de Madrid, no sólo por su gran volumen, que recuerda la arquitectura militar, sino también por el tratamiento de las fachadas de ladrillo visto con juegos de grandes vanos y su torre de ingreso, en un entorno singular por su topografía.

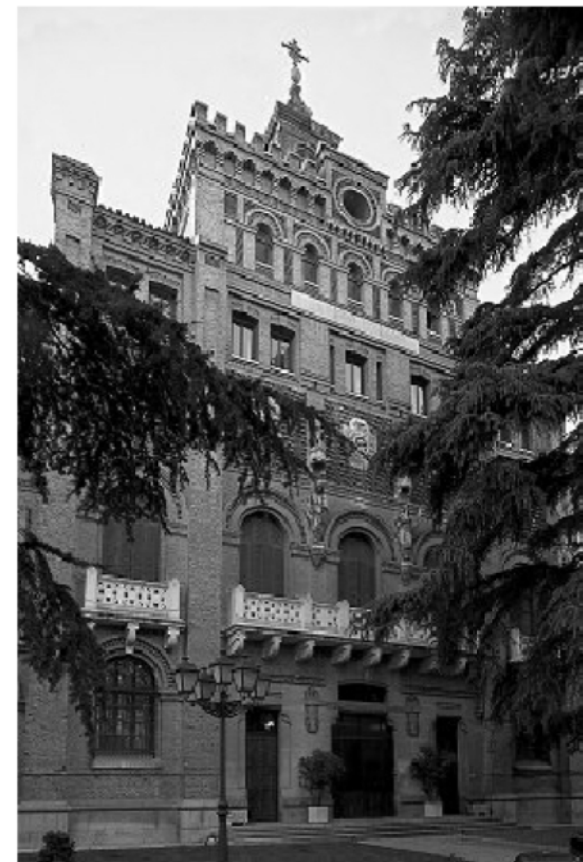
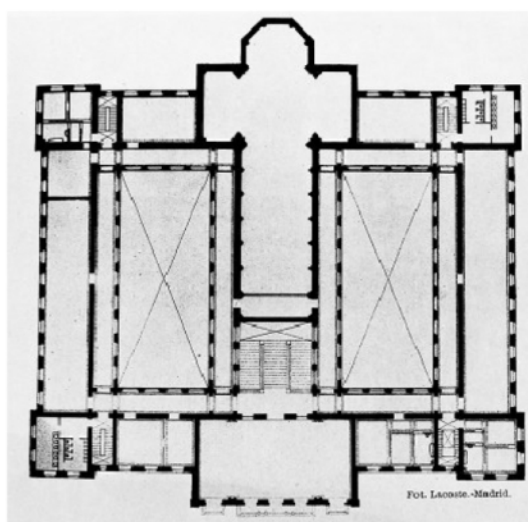
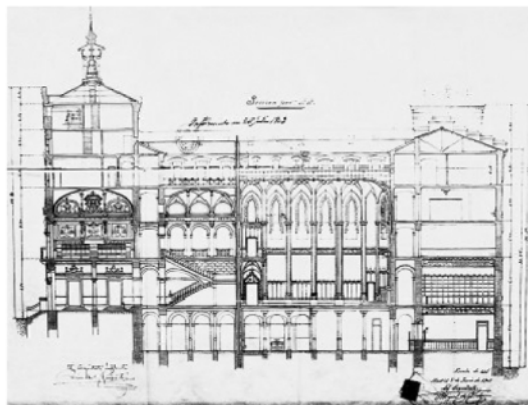
> Resumen histórico arquitectónico

Imiguel de Olabarria Zuaxuabar, Ricardo García Guereta : 1901 (1º P) 1902 (2º P)
1902-1906 (O)

Juan Moya Idígoras : 1902-1906 (O).

> Protección

BIC MONUMENTO (Incoado) 1977



4 LABORATORIO MUNICIPAL

> Nombre de vía y número
C/ BAILEN, 41 c/v C/ DON PEDRO, 16 c/v C/ REDONDILLA, 14 c/v C/ YESEROS, 1

El Laboratorio Municipal se levanta sobre el solar donde estuvieron unas dependencias del palacio de los duques del Infantado. El edificio proyectado por José Urioste y Velada tiene planta de forma de polígono irregular distribuida en torno a un patio central triangular que ocupa toda una manzana. Los Servicios Técnicos Municipales ampliaron el edificio en altura, en 1930. Entre 1999 y 2001 se remodeló totalmente, cubriendo el patio central y añadiendo ascensores para adaptarlo a los nuevos usos municipales.

> Otras denominaciones

Actuales Dependencias Municipales

> Resumen histórico arquitectónico

José Urioste Velada : 1901 (P) 1901-1902 (O).

Ampliación : Servicios Técnicos Municipales : 1930 (P).

Remodelación y rehabilitación : Guillermo Costa Pérez-Herrero : 1999-2001 (O).

> Protección: ---

