

# CINE DE VERANO 2026

## MIRADOR DEL PRADOLONGO



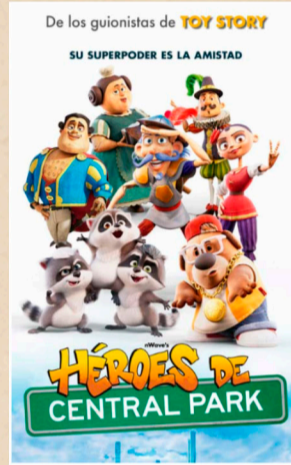
**SONIC 3,  
LA PELÍCULA**  
10 de Julio de - 20:30H  
Mayores de 7 Años



**JURASSIC WORLD,  
EL RENACER**  
17 de Julio - 22:30H  
Mayores de 12 Años



**¿QUIEN ES QUIEN?**  
24 de Julio - 22:30H  
Mayores de 7 Años



**HEROES EN  
CENTRAL PARK**  
31 de Julio - 22:30H  
Todos los Públicos



**SUPERMAN**  
7 de Agosto - 22:00H  
Mayores de 12 Años



**HAROLD Y EL LAPIZ  
MÁGICO**  
14 de Agosto - 22:00H  
Todos los Públicos



**SIN INSTRUCCIONES**  
21 de Agosto - 22:00H  
Mayores de 7 Años



**CHAITO Y  
PALOSANTO**  
28 de Agosto - 22:00H  
Todos los Públicos

Transportes más cercanos:

 **Metro Plaza Elíptica y Usera**

 **Lineas 6, 60, 78 y 81**

