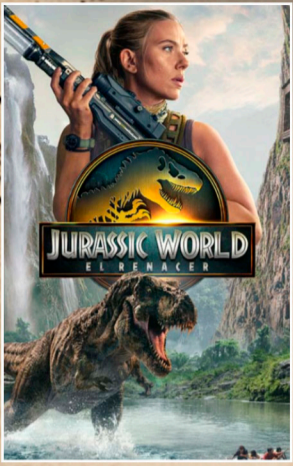


# CINE DE VERANO 2026

## PARQUE LINEAL DEL MANZANARES



### JURASSIC WORLD, EL RENACER

11 de Julio - 22:30 H  
Mayores de 12 Años



### PADDINGTON, AVENTURA EN LA SELVA

18 de Julio - 22:30 H  
Todos los Públicos



### WOLFANG

25 de Julio - 22:30 H  
Mayores de 7 Años



### GUARDIANES EN LA ÓPERA

1 de Agosto - 22:00 H  
Todos los Públicos



### COMO ENTRENAR A TU DRAGON

8 de Agosto - 22:00 H  
Mayores de 7 Años



### FORMULA 1

22 de Agosto - 22:00 H  
Mayores de 12 Años



### SUPERMAN

29 de Agosto - 22:00 H  
Mayores de 12 Años

Transportes más cercanos:



Camino de Perales, 1 / Calle San Mario



Hospital 12 de Octubre, Línea 3



Líneas 123, 23 y 78

