



### 服务、参与和权益

我们倾听您的需求，为您提供信息并维护您的权益。



### 社会服务与社区

我们支持居民并促进社区发展。



### 健康与消费者服务

我们关注您的健康、安全以及作为消费者的权益保护。



### 文化、教育与体育

我们推动本区的文化、教育和体育发展。



### 公共空间与城市管理

我们致力于打造整洁且管理完善的城市环境。



### 特别办理事项

我们办理民事婚礼。

USERA Escucha

# 您身边的乌塞拉 (Usera) 信息服务

为市民提供现场服务。

拉法埃拉·伊瓦拉大道41号

扫描二维码

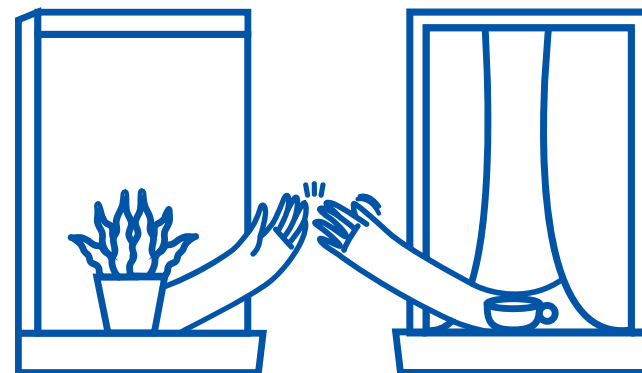


[useraescucha@madrid.es](mailto:useraescucha@madrid.es)



## “服务触手可及，Usera 在你身边”

Usera 区政府



USERA Escucha

## 市民服务办公室

通过 Línea Madrid，我们以简单、便捷、贴近市民的方式，提供市政事务咨询与办理服务。

010 (马德里市内)  
914 800 010 (马德里市外) 900 111 065 (65岁以上)

## Usera 文化与社区休闲服务

组织文化与休闲活动，  
协调管理各文化中心。

915 880 339  
cultuusera@madrid.es

## 消费者权益

通过检查、咨询和投诉处理，  
保护消费者权益。

914 801 430  
siromicusera@madrid.es

## 市民参与与公私社 会合作单位

我们推动居民参与，提供市政渠道信息，  
并支持有助于改善社区的各类倡议。

915 885 628 / 915 179 557 / 65 047 51 74  
use.upccps@madrid.es  
useraescucha@madrid.es

## 区政府秘书处

负责组织和管理区内各类参与机构，  
监督行政程序，并为居民参与提供渠道。

010 (需提前预约)  
915 887 298  
omusera@madrid.es

## 法律事务服务

负责办理各类许可与申报、公共道路占用、  
露台审批，以及城市管理与处罚程序。

914 593 358  
djuridicousera@madrid.es

## 体育

推动体育活动开展，协调体育赛事及市  
政体育中心和基础体育设施的运作。

914 656 293 / 645 567 519  
deportesusera@madrid.es

## 公共卫生

通过检查与卫生措施，保障食品安全、  
公共卫生及动物保护。

91 588 72 05  
saniusera@madrid.es

## 社会服务部门

为 Usera 居民提供咨询与帮助，重点支持处  
于社会弱势状况的人群。

San Filiberto : 915 65 60 21  
Loyola de Palacio : 915 006 846  
csssanfiliberto@madrid.es  
cssloyolap@madrid.es

## 环境与城市管理

负责城市规划管理、公共空间与市  
政建筑的检查与维护，包括许可、  
技术报告及城市管理监督。

914 800 142  
dtecnicosusera@madrid.es

## 民事婚礼

负责民事婚礼的举行，  
安排仪式及场地预约。

91 588 18 49 / 91 480 43 86  
bodasusera@madrid.es

## 教育

负责协调、推动和管理本区教育事务，  
支持学校、家庭和教育社区。

91 588 42 31 / 91 513 37 26  
educusera@madrid.es