

# আপনার কাছাকাছি ইউসরো (Usera)-র সব তথ্য

নাগরিকদের জন্ম  
সরাসরিসিবো।

রাফায়েলো ইবারা অ্যাভনিউ, ৪১

QR কোড স্ক্যান করুন



[useraescucha@madrid.es](mailto:useraescucha@madrid.es)

## সবো, অংশগ্রহণ ও অধিকার

আমরা আপনার কথা শুনছি, তথ্য প্রদান  
করি এবং আপনার অধিকার রক্ষা করি।

## সামাজিক সবো ও কমউনিটি

আমরা মানুষকে সহায়তা করি এবং  
কমউনিটিকে শক্তিশালী করি।

## স্বাস্থ্য ও ভোকতা সবো

আমরা আপনার স্বাস্থ্য, নিরাপত্তা  
এবং ভোকতা হিসেবে আপনার  
সুরক্ষার যতন নই।

## সংস্কৃতি, শিক্ষা ও ক্রীড়া

জলোয় আমরা জলোয় সংস্কৃতি, শিক্ষা  
ও ক্রীড়ার উন্নয়ন করি।

## জনসাধারণের স্থান ও নগর ব্যবস্থাপনা

আমরা পরিচ্ছন্ন ও সুশৃঙ্খল নগর  
পরিবেশে গড়ে তুলতে কাজ করি।

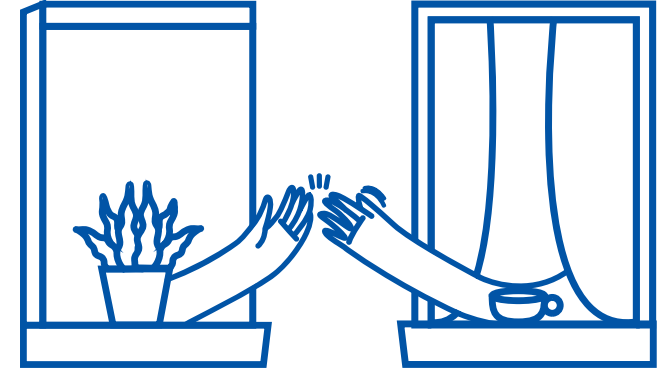
## বিশেষ কার্যক্রম

আমরা দোয়ানি বিবিহ সম্পন্ন করি।

**USERA** Escucha

# সবো আপনার আঙুলেরে ডগায়,

ইউসরো আপনার কাছ



**USERA** Escucha

## উসরো জলো পরষিদ নাগরকি সবো অফসি

Línea Madrid-এর মাধ্যমে আমরা পৌরসভার প্রকল্পগুলি সংক্রান্ত তথ্য এবং সহায়তা সহজ, সহজলভ্য ও বন্ধুসুলভভাবে প্রদান করি।

010 (ম্যাড্রিডের ভিতর থেকে)  
৯১৪ ৮০০ ০১০ (ম্যাড্রিডের বাইরে)  
৯০০ ১১১ ০৬৫ (৬৫ বছরে বর্ষা বয়সীদের জন্য)

## উসরো সাংস্কৃতিক ও কমডিনটি অবসর সবো।

আমরা সাংস্কৃতিক ও অবসরকালীন কার্যক্রম আয়োজন করি এবং সাংস্কৃতিক কেন্দ্রসমূহের সমন্বয় সাধন করি।

915 880 339  
cultuusera@madrid.es

## ভোক্তা বসিযক

আমরা পরদর্শন, তথ্য প্রদান এবং অভয়োগ মোকাবেলার মাধ্যমে ভোক্তাদের অধিকার রক্ষা করি।

৯১৪ ৮০১ ৪৩০  
siromicusera@madrid.es

## নাগরকি অংশগ্রহণ ও সরকার-সামাজিক সহযোগতা ইউনটি

আমরা প্রতিনিয়ম অংশগ্রহণকে উৎসাহিত করি, পৌরসভার বিভিন্ন চ্যানেলে সম্পর্কে তথ্য প্রদান করি এবং জলো উন্নয়নের উদ্যোগগুলোকে সমর্থন করি।

915 885 628 / 915 179 557 / 65 047 51 74  
use.upccps@madrid.es  
useraescucha@madrid.es

## জলো সচিবালয়

আমরা জলোর অংশগ্রহণমূলক সংস্থাগুলি সংগঠিত ও পরিচালনা করি, প্রশাসনিক প্রকল্পগুলি তদারকি করি এবং সম্প্রদায়ের অংশগ্রহণ সহজতর করি।

010 (অ্যাপয়নেটমেন্টের মাধ্যমে)  
915 887 298  
omusera@madrid.es

## আইন সবো

আমরা লাইসেন্স ও ঘোষণা, জনপথ ব্যবহার, বহিঃগণ আসন এলাকা এবং নগর পরিকল্পনা সংক্রান্ত শুল্ক ও শাস্তিমূলক প্রকল্পগুলি পরিচালনা করি।

914 593 358  
আইনগত অধিকারdicousera@madrid.es

## ক্রীড়া

আমরা খেলাধুলার প্রচার, কার্যক্রম ও ইভেন্ট সমন্বয় এবং পৌর ক্রীড়া কেন্দ্র ও মৌলিক ক্রীড়া সুবিধা ব্যবস্থাপনার দায়িত্ব আছে।

914 656 293 / 645 567 519  
deportesusera@madrid.es

## স্বাস্থ্য

আমরা পরদর্শন এবং স্বাস্থ্যগত পদক্ষেপের মাধ্যমে জলোর জনস্বাস্থ্য ও পশু কল্যাণ প্রভাবিত প্রতিনিয়মগুলিতে খাদ্য নিরাপত্তা ও পরিচ্ছন্নতা পর্যবেক্ষণ করি।

৯১৫ ৮৮৭ ২০৫  
saniusera@madrid.es

## সমাজসবো বিভাগ

আমরা উসরো এলাকার বাসনিন্দাদের যত্ন ও পরামর্শ প্রদান করি এবং সামাজিক ঝুঁকিপূর্ণ পরিস্থিতিতে থাকা ব্যক্তিদের সহায়তা করি।

সান ফলিবেরতো: 915 65 60 21  
লয়োলা দে পলাসতি: 915 006 846  
csssanfiliberto@madrid.es  
cssloyolap@madrid.es

## পরিশে

আমরা শহুরে পরিকল্পনা, জনসাধারণের স্থান এবং পৌর ভবনসমূহের পরদর্শন ও রক্ষণাবেক্ষণের জন্য দায়ী, যার মধ্যে লাইসেন্স, প্রযুক্তিগত প্রতিনিয়ম এবং জলোর শহুরে উন্নয়ন প্রকল্পগুলির তদারকি অন্তর্ভুক্ত।

914 800 142  
dtecnicosusera@madrid.es

## নাগরকি ববাহ

আমরা অনুমোদিত স্থানে অনুষ্ঠান আয়োজন ও তারখি বুকিং করে সভিলি ববাহ অনুষ্ঠান সংগঠিত করি।

91 588 18 49 / 91 480 43 86  
bodasusera@madrid.es

## শকিষা

আমরা জলোর শকিষামূলক কার্যক্রম সমন্বয়, প্রচার ও পরিচালনা এবং স্কুল, পরিবার ও শকিষাসমাজকে সহায়তা করার দায়িত্ব আছে।

৯১ ৫৮৮ ৪২ ৩১ / ৯১ ৫১৩ ৩৭  
২৬ educusera@madrid.es