

ITINERARIOS FORMATIVOS FUNDAULA-AE



EN MARCHA HACIA LO DIGITAL

7.5 horas

Tramo 1 - Nuevos caminos para aprender

Tramo 2 - Busco de forma eficiente

Tramo 3 - Exploro un mundo de posibilidades

Tramo 1 - El afán de aprender

Tramo 2 - Un lenguaje común

Tramo 3 - Nuevas formas de relacionarme



COMUNICACIÓN EL FUTURO YA ES PRESENTE

13 horas



MI SEGURIDAD EN LA RED

12,5 horas

Tramo 1 - Adopto pautas comunes

Tramo 2 - Tomando conciencia de mi huella digital

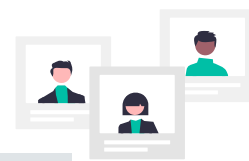
Tramo 3 - Actúo con responsabilidad

Tramo 1 - Un lugar para cooperar

Tramo 2 - Me comunico con creatividad

Tramo 3- Optimizo mi tiempo

Tramo 4 - Potencio mi equipo



EQUIPOS ALTAMENTE COLABORATIVOS

16 horas



GIRANDO HACIA LA NUEVA ERA DEL EMPLEO

16 horas

Tramo 1 - El camino hacia tu empleo

Tramo 2 - En continua renovación

Tramo 1 - Actitud aventurera

Tramo 2 - Sin miedo a evolucionar



CONSUMO Y SERVICIOS, NUEVOS TIEMPOS

9 horas



TELETRABAJO Y AULAS VIRTUALES

7,15 horas

Tramo 1 - Me conecto

Tramo 2 - Trabajo de forma online

Tramo 3 - Colaboro de forma virtual

CARACTERÍSTICAS

- 73 horas de formación itinerarios
- Inscripción inmediata autorregistro
- Puedes hacerlas tu ritmo
- Certificado de aprovechamiento

Combina formación digital y en habilidades transversales y progresa por niveles de dificultad.

ITINERARIOS COMBINADOS