



AZ VALLECAS

Características de paro registrado

Distritos Puente de Vallecas y Villa de Vallecas

Enero 2022



ae AGENCIA
PARA EL EMPLEO
Agencia de Colocación autorizada 13-2



Índice

1. Introducción	3
2. Ciudad de Madrid. Distribución del paro registrado por Agencias de Zona	3
3. Distritos Puente de Vallecas y Villa de Vallecas. Valores totales	4
4. Desglose por sexo	9

1. Introducción

La Agencia de Zona en la Agencia para el Empleo es la agrupación por distritos para organizar los diferentes servicios de Orientación, Intermediación, Autoempleo y Formación en la ciudad de Madrid. En total hay 8 Agencias de zona.

Este documento presenta las características del paro registrado de las personas de los dos distritos que comprende la **Agencia de Zona de Vallecas: Puente de Vallecas y Villa de Vallecas**.

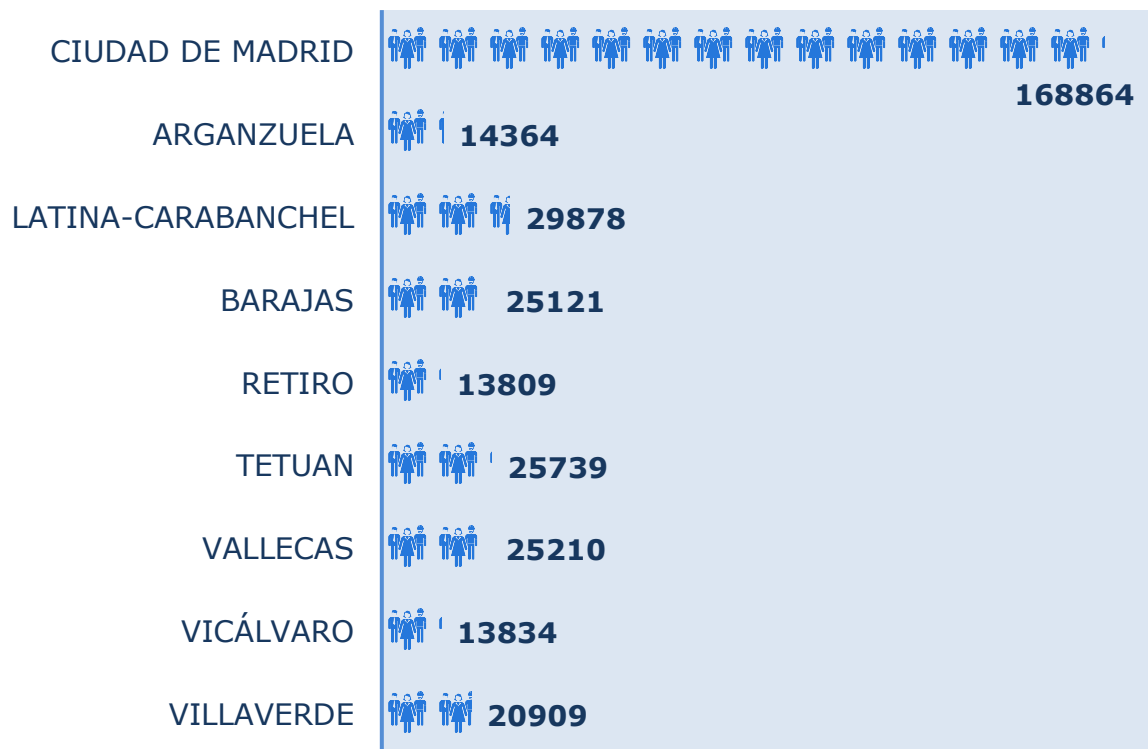
El periodo de referencia de estos datos es **enero de 2022**.

Fuente: Servicio Público de Empleo Estatal.

Elaboración: Observatorio de la Agencia para el Empleo.

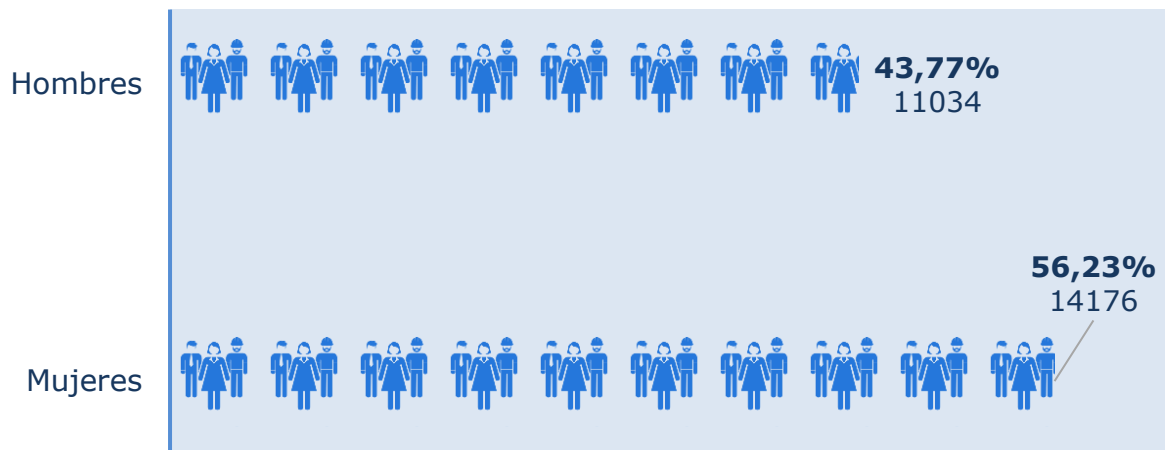
2. Ciudad de Madrid, distribución del paro registrado por Agencias de Zona

PARO REGISTRADO ENERO 2022

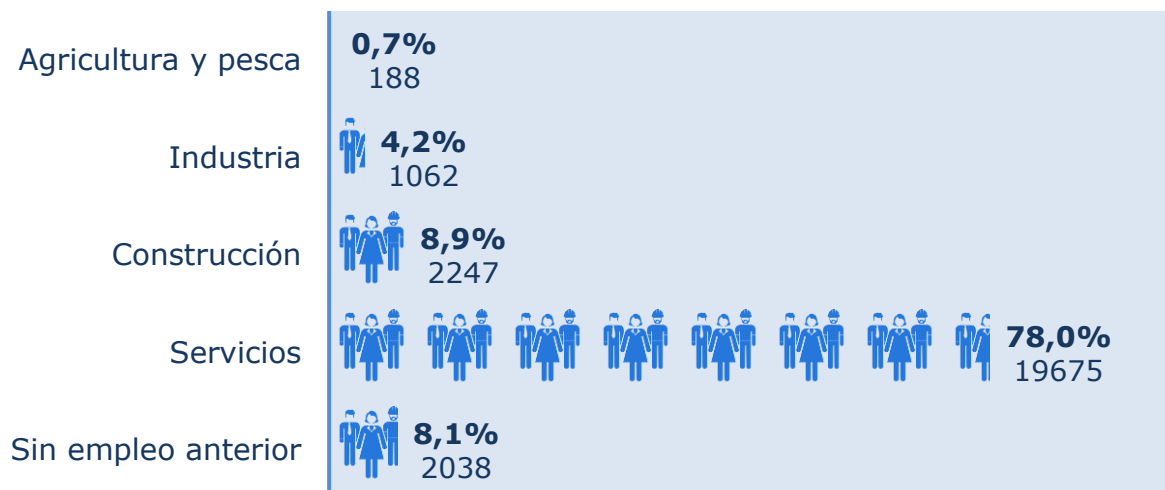


3. Distritos Puente de Vallecas y Villa de Vallecas. Valores totales

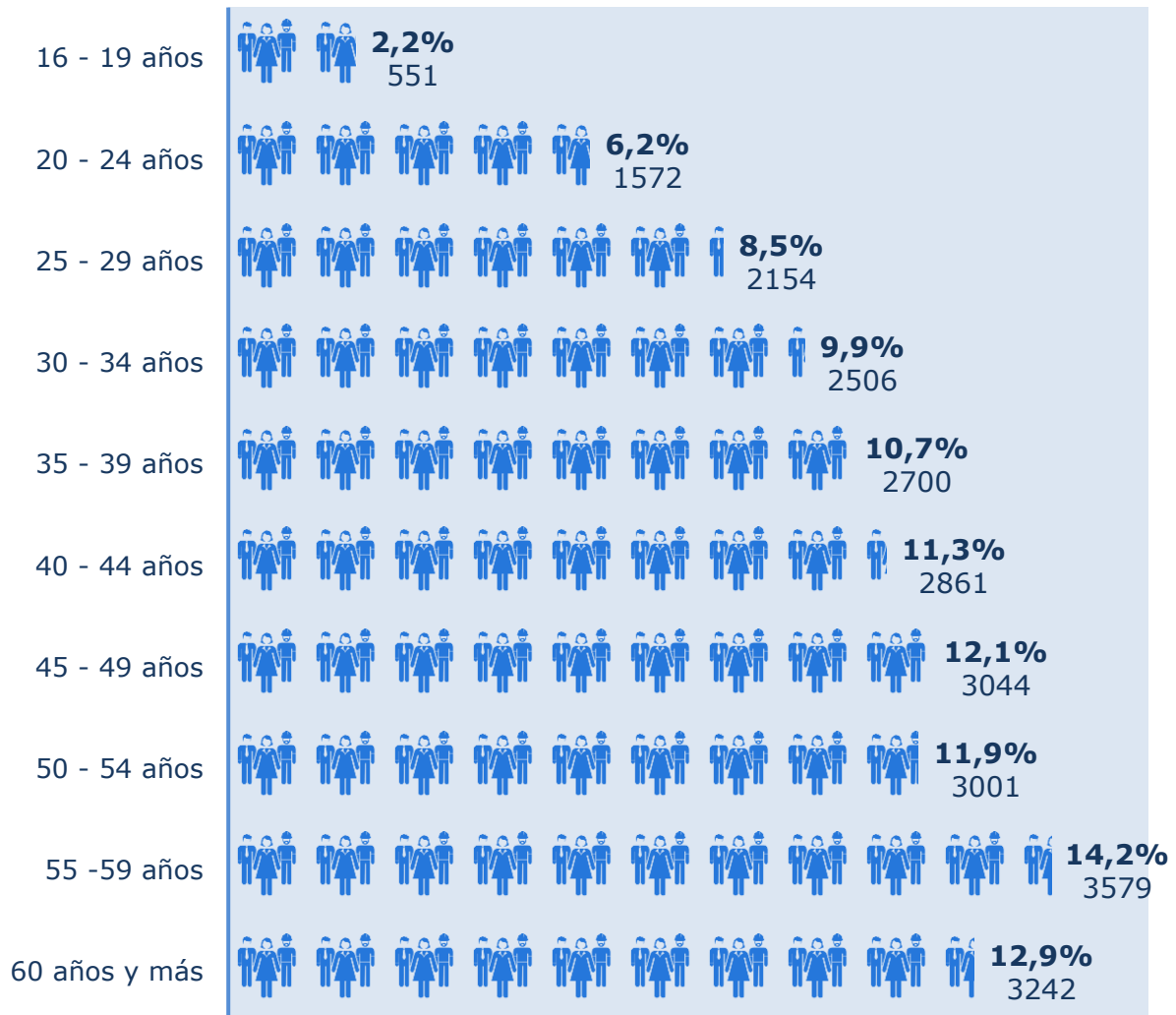
SEXO



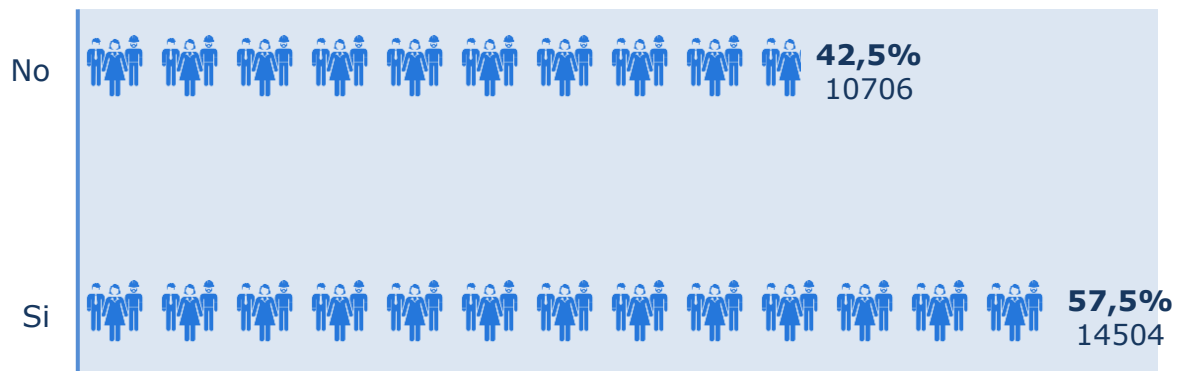
SECTORES ECONÓMICOS DEL EMPLEO ANTERIOR



EDAD



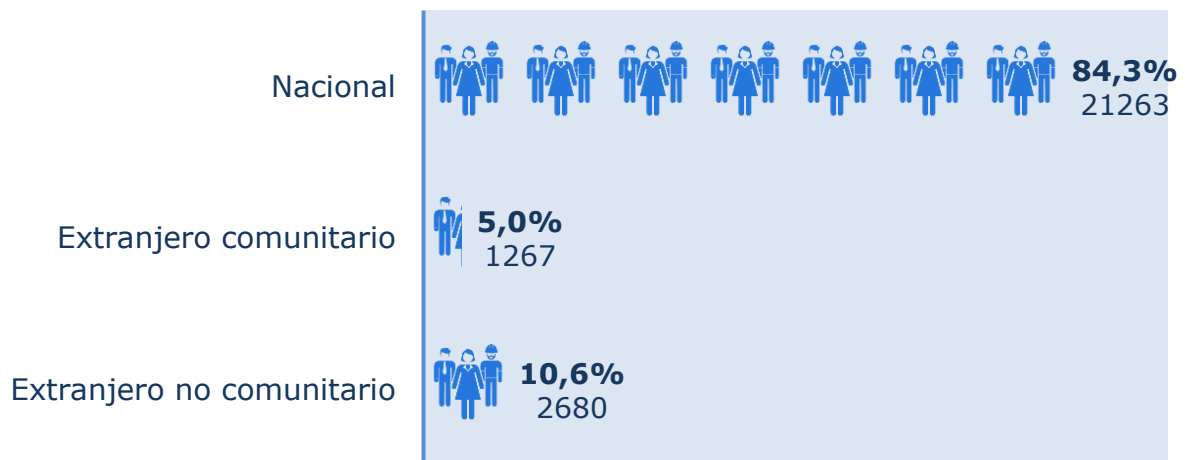
LARGA DURACIÓN



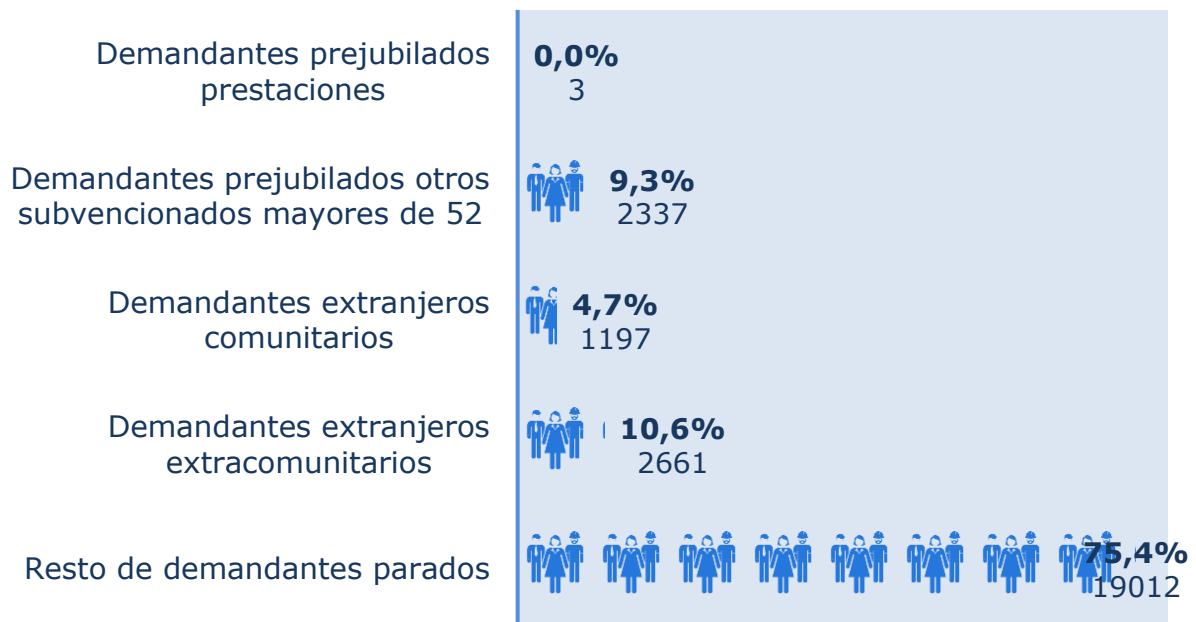
OCUPACIÓN



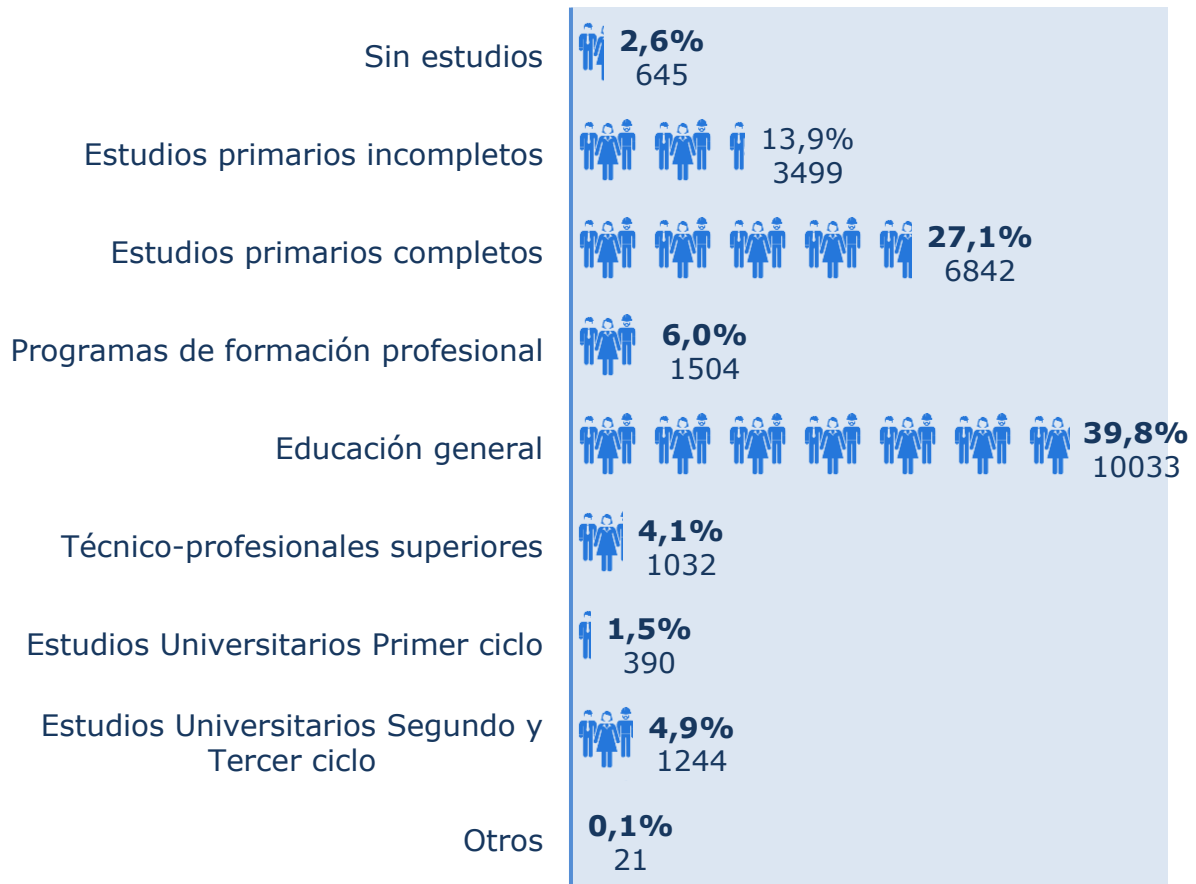
NACIONALIDAD



COLECTIVOS



NIVEL FORMATIVO



DISCAPACIDAD



4. Desglose por sexo

VARIACIÓN	Total	Hombres	Mujeres
Parados enero 2020	24868	11041	13827
Parados enero 2021	31387	14058	17329
Parados enero 2022	25210	11034	14176

EDAD	Total	Hombres	Mujeres
Total	25.210	11.034	14.176
16 - 19 años	551	296	255
20 - 24 años	1.572	772	800
25 - 29 años	2.154	974	1.180
30 - 34 años	2.506	1.026	1.480
35 - 39 años	2.700	1.105	1.595
40 - 44 años	2.861	1.170	1.691
45 - 49 años	3.044	1.341	1.703
50 - 54 años	3.001	1.329	1.672
55 -59 años	3.579	1.577	2.002
60 años y más	3.242	1.444	1.798

NIVEL FORMATIVO	Total	Hombres	Mujeres
Total	25.210	11.034	14.176
Sin estudios	645	265	380
Estudios primarios incompletos	3.499	1.614	1.885
Estudios primarios completos	6.842	3.157	3.685
Programas de formación profesional	1.504	553	951
Educación general	10.033	4.420	5.613
Técnico-profesionales superiores	1.032	450	582
Estudios Universitarios Primer ciclo	390	122	268
Estudios Universitarios Segundo y Tercer ciclo	1.244	447	797
Otros	21	6	15

OCUPACIÓN	Total	Hombres	Mujeres
Total	25.210	11.034	14.176
Directores y gerentes	146	111	35
Técnicos y profesionales científicos e intelectuales	1.634	704	930
Técnicos y profesionales de apoyo	1.655	920	735
Empleados contables, administrativos y otros de oficina	3.078	689	2.389
Trabajadores de los servicios de restauración, personales, protección y vendedores	7.050	2.170	4.880
Trabajadores cualificados en el sector agrícola, ganadero, forestal y pesquero	363	259	104
Artesanos y trabajadores cualificados de las industrias manufactureras y la construcción (excepto operadores de instalaciones y maquinaria)	2.747	2.557	190
Operadores de instalaciones y maquinaria, y montadores	1.028	861	167
Ocupaciones elementales	7.505	2.759	4.746
Ocupaciones militares	4	4	0

SECTOR ECONÓMICO	Total	Hombres	Mujeres
Total	25.210	11.034	14.176
Agricultura y pesca	188	111	77
Industria	1.062	615	447
Construcción	2.247	1.947	300
Servicios	19.675	7.607	12.068
Sin empleo anterior	2.038	754	1.284

SECCIÓN ECONÓMICA	Total	Hombres	Mujeres
Total	25.210	11.034	14.176
Agricultura, ganadería, silvicultura y pesca	188	111	77
Industrias extractivas	9	1	8
Industria manufacturera	814	462	352
Suministro de energía eléctrica, gas, vapor y aire acondicionado	10	5	5
Suministro de agua, actividades de saneamiento, gestión de residuos y descontaminación	229	147	82
Construcción	2.247	1.947	300
Comercio al por mayor y al por menor; reparación de vehículos de motor y motocicletas	3.167	1.347	1.820
Transporte y almacenamiento	960	698	262
Hostelería	2.289	857	1.432
Información y comunicaciones	554	304	250
Actividades financieras y de seguros	237	95	142
Actividades inmobiliarias	153	57	96
Actividades profesionales, científicas y técnicas	3.261	1.240	2.021
Actividades administrativas y servicios auxiliares	4.278	1.730	2.548
Administración Pública y defensa; Seguridad Social obligatoria	1.009	366	643
Educación	608	157	451
Actividades sanitarias y de servicios sociales	1.134	201	933
Actividades artísticas, recreativas y de entretenimiento	413	192	221
Otros servicios	850	237	613
Acti. hogares como empleadores de personal doméstico; y/o como productores de bienes y servicios de uso propio	752	120	632
Actividades de organizaciones y organismos extraterritoriales	10	6	4
Sin actividad económica	2.038	754	1.284

NACIONALIDAD	Total	Hombres	Mujeres
Total	25.210	11.034	14.176
Nacional	21.263	9.249	12.014
Extranjero comunitario	1.267	604	663
Extranjero no comunitario	2.680	1.181	1.499



PERCEPCIÓN DE PRESTACIONES	Total	Hombres	Mujeres
Total	25.210	11.034	14.176
No	15.990	6.450	9.540
Si	9.220	4.584	4.636

DISCAPACIDAD	Total	Hombres	Mujeres
Total	25.210	11.034	14.176
No	24.004	10.436	13.568
Si	1.206	598	608

COLECTIVO	Total	Hombres	Mujeres
Total	25.210	11.034	14.176
Demandantes prejubilados prestaciones	3	2	1
Demandantes prejubilados otros subvencionados mayores de 52	2.337	1.221	1.116
Demandantes extranjeros comunitarios	1.197	569	628
Demandantes extranjeros extracomunitarios	2.661	1.168	1.493
Resto de demandantes parados	19.012	8.074	10.938

LARGA DURACIÓN	Total	Hombres	Mujeres
Total	25.210	11.034	14.176
No	10.706	5.222	5.484
Si	14.504	5.812	8.692