

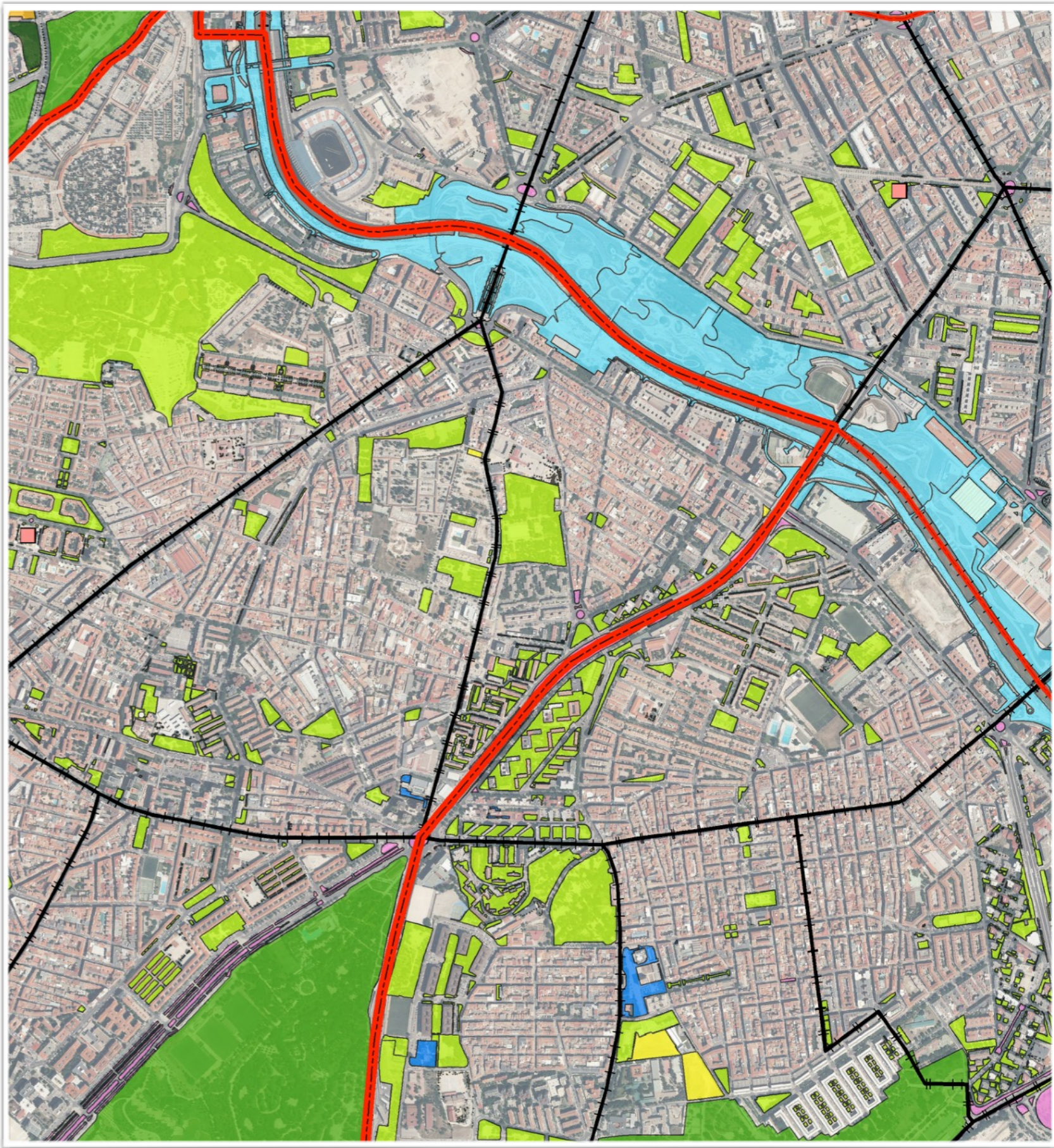


PLAN ESTRATÉGICO DE ZONAS VERDES ARBOLADO Y BIODIVERSIDAD DE LA CIUDAD DE MADRID

# ANÁLISIS PARQUES Y ZONAS VERDES POR BARRIO

## DISTRITO CARABANCHEL

### BARRIO COMILLAS

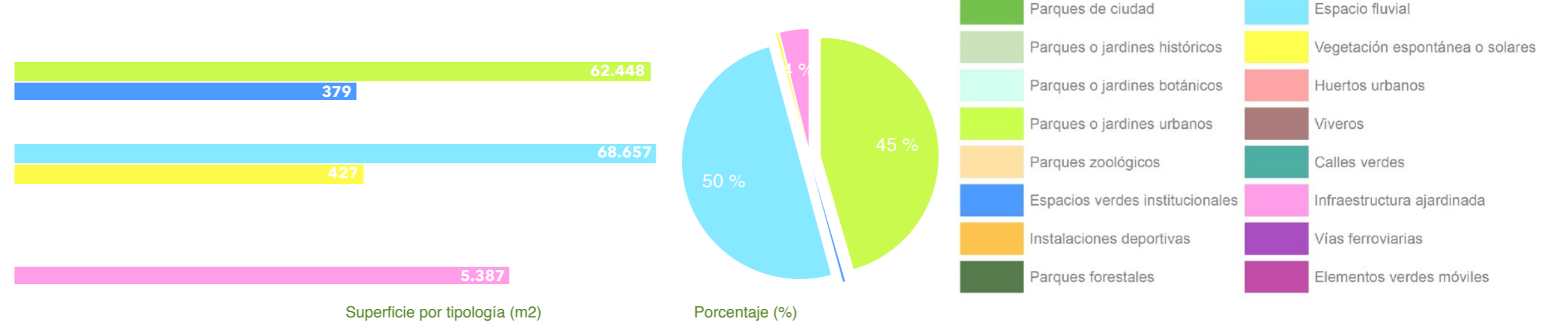


### TIPOLOGÍA ESPACIOS VERDES

Categoría	Tipo	Superficie por categoría (m2)	Superficie por tipo (m2)	%
Parques y zonas de recreo	Parques de ciudad	131.484		0 %
	Parques o jardines históricos			0 %
	Parques o jardines botánicos			0 %
	Parques o jardines urbanos		62.448	45 %
	Parques zoológicos			0 %
	Espacios verdes institucionales		379	0 %
	Jardines privados			0 %
	Cementerios			0 %
	Instalaciones deportivas			0 %
	Parques forestales			0 %
	Espacio fluvial		68.657	50 %
Solares	Vegetación espontánea o solares	427	427	0 %
Edificios verdes	Balcones verdes	0		0 %
	Jardines verticales			0 %
	Cubiertas vegetales			0 %
	Atrium			0 %
Huertos urbanos y viveros	Huertos urbanos	0		0 %
	Viveros			0 %
Calles e infraestructuras	Arbolado viario	5.387		0 %
	Calles verdes			0 %
	Infraestructura ajardinada		5.387	4 %
	Vías ferroviarias			0 %
	Elementos verdes móviles			0 %
<b>Total</b>		<b>137.297</b>	<b>137.297</b>	<b>100 %</b>



### TIPOLOGÍA DE ZONAS VERDES





# ANÁLISIS DE PARQUES Y ZONAS VERDES POR BARRIO

DISTRITO CARABANCHEL

BARRIO COMILLAS

## CARACTERÍSTICAS Y CALIDAD DE LAS ZONAS VERDES

- COMPOSICIÓN -

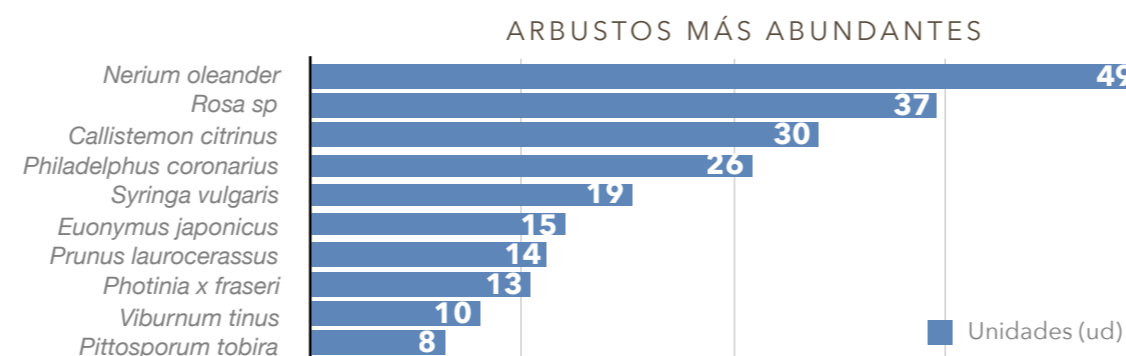


MASAS ARBÓREAS

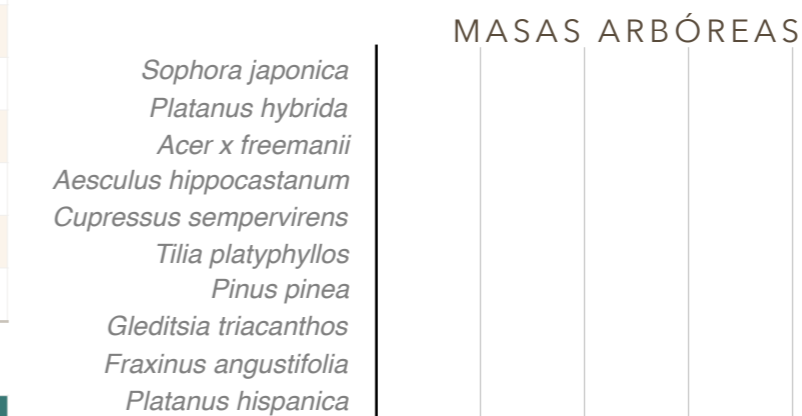
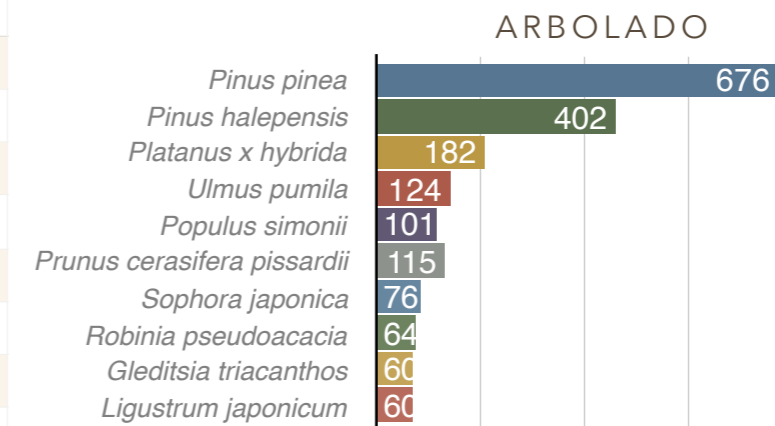
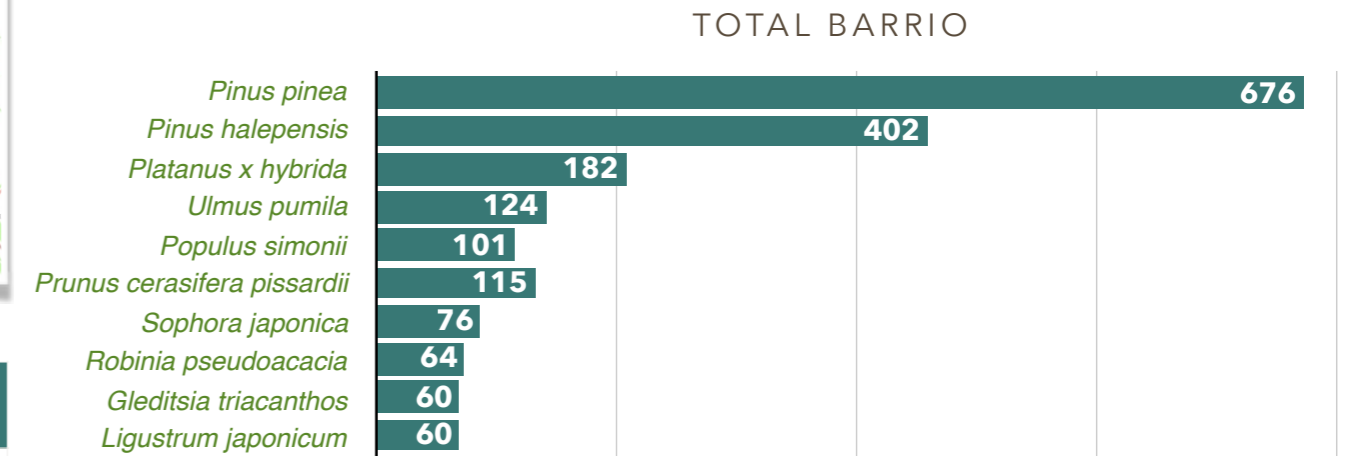
ARBOLADO			
Categoría	Parámetros de estudio	Unidades (ud)	%
Especie	Nº especies distintas presentes	77	16 %
	Especie más abundante	Pinus pinea	
	Porcentaje especie más abundante	676	27 %
	Porcentaje de las 10 especies más abundantes	1.860	74 %
	Total árboles	2.509	0,47 %
Características dendrométricas	Diámetro copa medio (m)	0-5 m	76 %
		5-10 m	23 %
		>10 m	1 %
	Altura total (%)	0-5 m	40 %
		5-10 m	40 %
		10-15 m	10 %
		15-20 m	8 %
		>20 m	2 %
	Perímetro tronco a 1,30 cm (%)	0-30 cm	25 %
		30-60 cm	36 %
60-120 cm		28 %	
>120 cm		10 %	
Edad fenológica	Recién plantado y no consolidado	36	1 %
	Joven	609	24 %
	Maduro	1.838	73 %
	Viejo	26	1 %
	Muerto-decrépito	0	0 %
Disposición	Aislado	47	2 %
	Alineación Monoespecífica	434	17 %
	Alineación Heterogénea	225	9 %
Ocupación	Ocupaciones más abundantes	Sobre Alcorque	31 %
		Sobre Terrizo	20 %
		Sobre Agrupación Arbustiva	20 %
		Sobre Césped	17 %
Otros	13 %		

MASAS ARBÓREAS			
Categoría	Parámetros de estudio	Unidades (ud)	%
Superficie	Superficie (ha)	0	
Especie	Nº especies distintas presentes	0	
	Especie más abundante		
	Porcentaje especie más abundante	0	0 %
	Porcentaje 10 especies más abundantes	0	0 %
	Total árboles	0	
Características dendrométricas	Altura media	0	
	Perímetro medio tronco a 1,30 m	0	
	Recién plantado y no consolidado	0	0 %
Edad fenológica	Joven	0	0 %
	Maduro	0	0 %
	Viejo	0	0 %
	Muerto y decrépito	0	0 %
Disposición	Agrupación Monoespecífica	0	0 %
	Agrupación Heterogénea	0	0 %

ARBUSTOS				
Tipo	Categoría	Parámetro de estudio	Unidades	
Arbustos aislados	Especie	Nº especies distintas presentes	40	
		Especie más abundante	<i>Nerium oleander</i>	
		Porcentaje especie más abundante	17 %	
		Total arbusto	294	
		Características dendrométricas	Altura media (m)	1,6
Agrupación de arbustos	Superficie (m²)	Envergadura media (m)	1,1	
		Especie	Nº especies distintas presentes	61
		Densidad media	3,1	

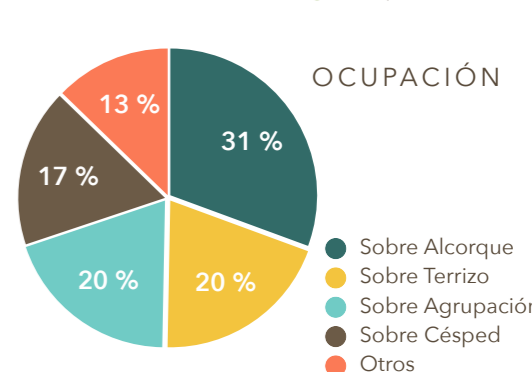
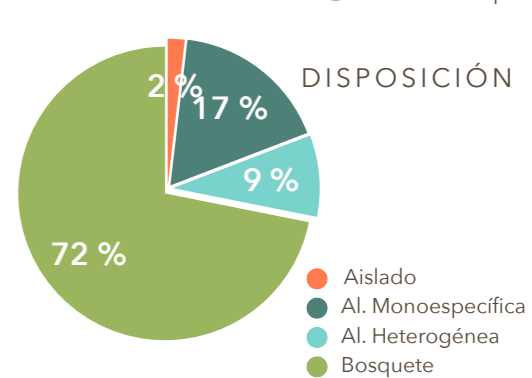
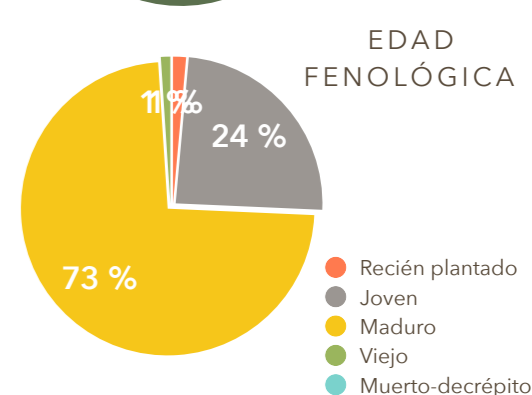
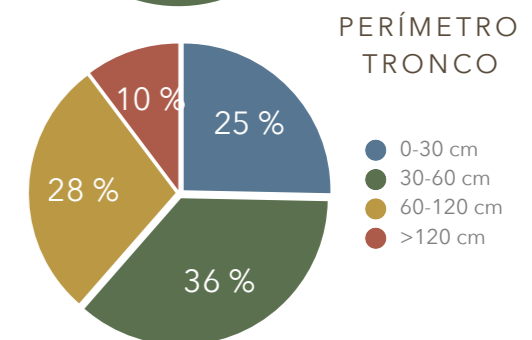
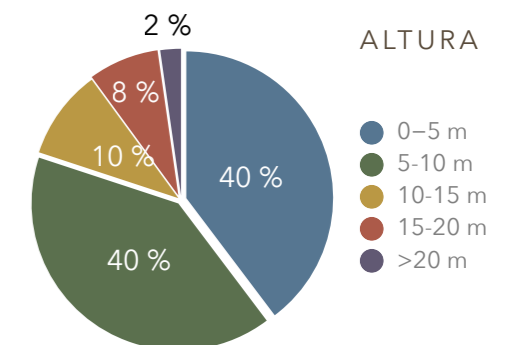


## ESPECIES MÁS ABUNDANTES DE ARBOLADO



## ESPECIES ÁRBOLES MÁS ABUNDANTES EN EL BARRIO (TOTAL)

Especie	Unidades (ud)	%
<i>Pinus pinea</i>	676	27 %
<i>Pinus halepensis</i>	402	16 %
<i>Platanus x hybrida</i>	182	7 %
<i>Ulmus pumila</i>	124	5 %
<i>Populus simonii</i>	101	4 %
<i>Prunus cerasifera pissardii</i>	115	5 %
<i>Sophora japonica</i>	76	3 %
<i>Robinia pseudoacacia</i>	64	3 %
<i>Gleditsia triacanthos</i>	60	2 %
<i>Ligustrum japonicum</i>	60	2 %
Otros	649	26 %
<b>Total</b>	<b>2.509</b>	<b>100 %</b>





# ANÁLISIS DE PARQUES Y ZONAS VERDES POR BARRIO

DISTRITO CARABANCHEL

BARRIO COMILLAS

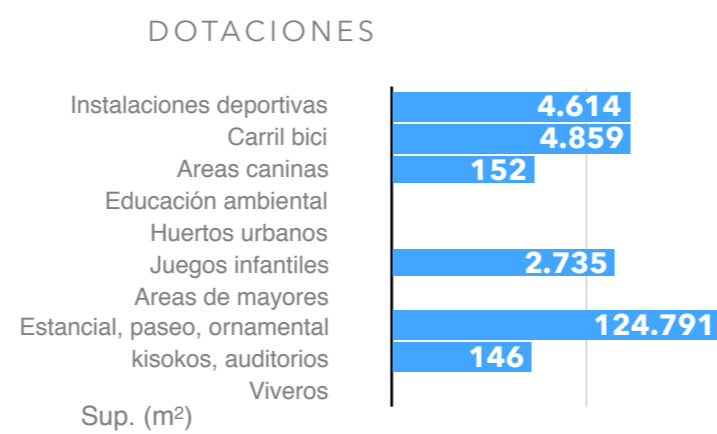
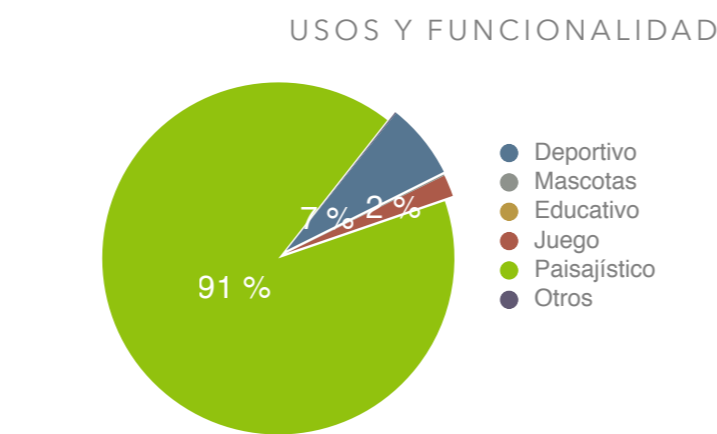
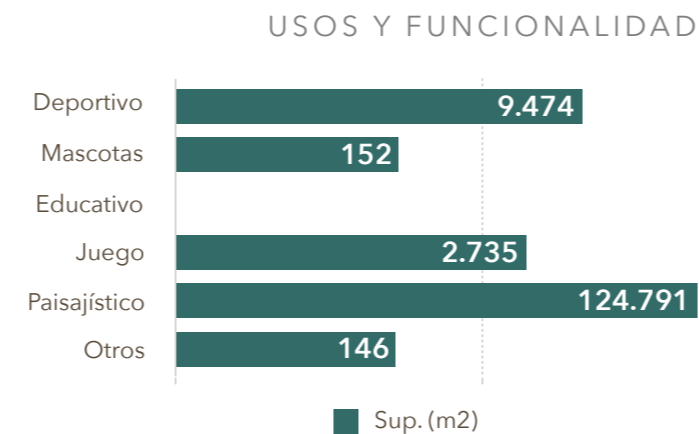
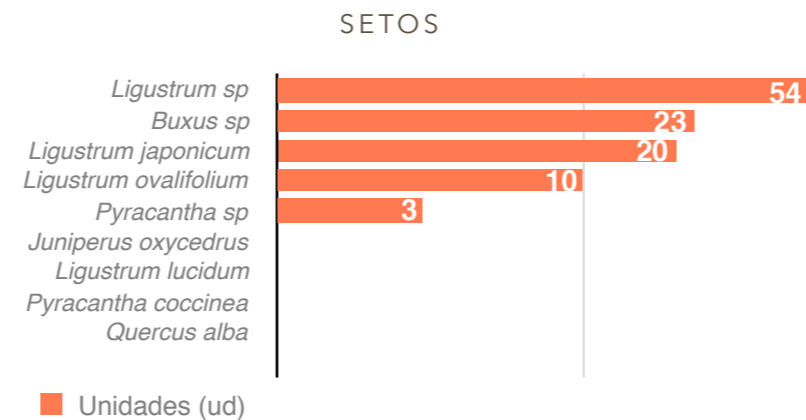
## CARACTERÍSTICAS Y CALIDAD DE LAS ZONAS VERDES

- USOS, FUNCIONALIDAD, DOTACIONES, ELEMENTOS -

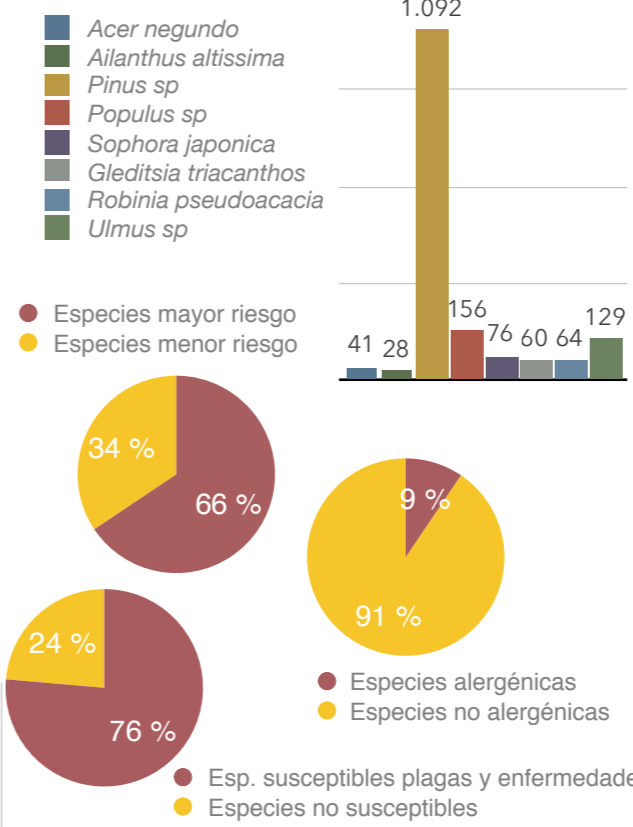
USOS Y FUNCIONALIDAD			DOTACIONES						
Usos y funcionalidad	Sup. (m²)	%	Dotaciones	Sup. (m²)	Ud				
Deportivo	9.474	6,9 %	Instalaciones deportivas	Campo de fútbol	1				
				Baloncesto	2				
				Cancha de tenis	0				
				Pista de padel	0				
				Pista de frontón	0				
				Pista de patinaje	0				
				Petanca	2				
				Uso polideportivo	1				
				Otros	0				
				Carril bici	4.859	Longitud (km)	1,03		
							Elementos deportivos aislados	Canasta	2
								Espaldera	0
								Escalera	0
								Barras paralelas	0
								Mesa Ping Pong	2
Portería fútbol	0								
Circuito	0								
Bancos	0								
Otros	1								
Mascotas	152	0,1 %	Áreas caninas					Pipican	1
								Sanecan	1
								Esparcimiento canino	0
Educativo	0	0,0 %	Educación ambiental					No definido	0
								Huertos urbanos	0
Juego	2.735	2,0 %	Áreas de juego infantil	Elmtos recreativos	Mesa de ajedrez	0			
				Castillo	2				
				Columpio	4				
				Tobogán	2				
				Balancín	2				
				Barco	0				
				Muelles	6				
				Escalera cuerda	0				
				Multifuncional	1				
				Otros	27				
				Áreas de mayores	Rueda hombro	0			
						Juego muñeca	0		
						Pedales	2		
						Escalera	0		
						Otros	2		
Paisajístico	124.791	90,9 %	Estancial, paseo, ornamental	124.791					
				Otros	kioskos, auditorios	146			
6									
Viveros	0	0	Viveros	0					
				0					
<b>Total</b>	<b>137.297</b>	<b>100 %</b>	<b>Total</b>	<b>137.297</b>					

### SETOS

Parámetros de estudio	Valores
Superficie (m²)	1.491
Especie	Nº especies distintas presentes
Especie más abundante	<i>Ligustrum sp</i>
Porcentaje 10 especies más abundantes	100 %
Altura media	1,0
Densidad media	2,6



## ESPECIES RIESGO



## CESPED Y PRADERAS

Parámetros de estudio	Valores
Superficie césped (ha)	2,24
Superficie praderas naturales (ha)	0,86

### EQUIPAMIENTOS

Equipamientos	Cantidad (Ud)
Bancos	202
Papeleras	161
Mesas	17
Cartelería	60

### INSTALACIONES

Instalaciones	Valores
Fuentes beber	Nº fuentes de beber: 17
Ornamental	Nº fuentes ornamentales: 2
Alumbrado	Superficie (ha): 0,00
Láminas de agua	Nº farolas: 332
	Nº láminas de agua: 0
	Superficie (ha): 0,00

### VIALES Y TERRIZOS

Viales y Terrizos	Valores
Viales	Superficie (ha): 2,36
	Longitud (km): 2,4
	Tipo sustrato más abundante: ADOQUIN
Terrizos	Superficie (ha): 3,27

### MONUMENTOS

Monumentos	Valores
Monumentos	Nº monumentos: 2
	Superficie (ha): 0,00

## ESPECIES DE MAYOR RIESGO

Especie	Unidades (ud)	% respecto total barrio
Arce ( <i>Acer negundo</i> )	41	1,6 %
Ailanto ( <i>Ailanthus altissima</i> )	28	1,1 %
Pino ( <i>Pinus sp</i> )	1.092	43,5 %
Chopo ( <i>Populus sp</i> )	156	6,2 %
Acacia Japón ( <i>Sophora japonica</i> )	76	3,0 %
Acacia tres púas ( <i>Gleditsia triacanthos</i> )	60	2,4 %
Falsa acacia ( <i>Robinia pseudoacacia</i> )	64	2,6 %
Olmo ( <i>Ulmus sp</i> )	129	5,1 %
<b>Total</b>	<b>1.646</b>	<b>66 %</b>

## ESPECIES ALERGÉNICAS

Especie	Unidades	% respecto total barrio
Olivo ( <i>Olea europaea</i> )	3	0,1 %
Fresno ( <i>Fraxinus excelsior</i> )	0	0,0 %
Abedul ( <i>Betula pubescens</i> )	0	0,0 %
Ciprés ( <i>Cupressus sempervirens</i> )	35	1,4 %
Arizónica ( <i>Cupressus arizonica</i> )	16	0,6 %
Plátano de sombra ( <i>Platanus sp</i> )	183	7,3 %
Encina ( <i>Quercus ilex</i> )	0	0,0 %
<b>Total</b>	<b>237</b>	<b>9,4 %</b>

## ESPECIES SUSCEPTIBLES PLAGAS Y ENFERMEDADES

Especie	Unidades	% respecto total barrio
Plátano de sombra ( <i>Platanus sp</i> )	183	7,3 %
Olmo ( <i>Ulmus sp</i> )	129	5,1 %
Castaño Indias ( <i>Aesculus hippocastanum</i> )	17	0,7 %
Pino ( <i>Pinus sp</i> )	1092	43,5 %
Chopo ( <i>Populus sp</i> )	156	6,2 %
Frutales ( <i>Citrus, Malus, Prunus, Pyrus sp</i> )	168	6,7 %
<i>Quercus sp.</i>	1	0,0 %
Falsa Acacia ( <i>Robinia pseudoacacia</i> )	64	2,6 %
Arce ( <i>Acer sp</i> )	41	1,6 %
Catalpa ( <i>Catalpa bignonioides</i> )	2	0,1 %
Arbol Júpiter ( <i>Cercis siliquastrum</i> )	1	0,0 %
Ciprés ( <i>Cupressus sp</i> )	52	2,1 %
Fresno ( <i>Fraxinus sp</i> )	0	0,0 %
Laurel ( <i>Laurus nobilis</i> )	5	0,2 %
Tilo ( <i>Tilia sp</i> )	5	0,2 %
<b>Total</b>	<b>1.916</b>	<b>76,4 %</b>

# ANÁLISIS DE PARQUES Y ZONAS VERDES POR BARRIO

DISTRITO CARABANCHEL

BARRIO COMILLAS

## PARÁMETROS DE REFERENCIA

### USOS, DOTACIONES Y FUNCIONALIDAD

Categoría	Parámetro	Valor
Tipología	% Superficie parques y zonas verdes barrio/superficie total parques y ZV Ciudad de Madrid	0,2 %
	% Superficie parques y zonas verdes barrio/superficie total parques y ZV Distrito	5,2 %
	% Superficie parques y zonas verdes/superficie total del Barrio	20,6 %
	% Superficie tipología más abundante:	
	Espacio fluvial	50,0 %
Usos y funcionalidad	Superficie parques y zonas verdes/habitante (m <sup>2</sup> /hab)	6,17
	n° instalaciones deportivas/1.000 habitantes	0,27
	% Superficie uso deportivo/superficie parques y zonas verdes	6,9 %
	% Superficie uso paisajístico/superficie parques y zonas verdes	90,9 %
	% Superficie uso educativo y cultural/superficie parques y zonas verdes	0,0 %
	% Superficie uso juegos/superficie parques y zonas verdes	2,0 %
Dotaciones	Superficie instalaciones deportivas parques y zonas verdes/ 1.000 habitantes (m <sup>2</sup> /1.000 habitantes)	207,32
	Superficie instalaciones deportivas parques y zonas verdes/ población 25-64 años (m <sup>2</sup> /habitantes)	0,37
	Superficie áreas caninas/perros censados (m <sup>2</sup> /perro)	0,08
	Superficie huertos urbanos/ 1.000 habitantes (m <sup>2</sup> /1.000 hab.)	0,00
	Superficie áreas juego infantil/población menor de 9 años (m <sup>2</sup> / niño)	1,6

### COBERTURA

Cobertura	%
% suelo cubierto por copas árboles/Superficie total parques y zonas verdes	25,3 %
% suelo cubierto por vegetación no arbórea/Superficie total parques y zonas verdes	36,8 %
Cobertura arbórea/habitante (m <sup>2</sup> /habitante)	1,56

### CARACTERÍSTICAS Y CALIDAD

Categoría	Parámetro	Valor	
Total árboles	Cantidad	n° árboles/habitante: 0,11 n° árboles/superficie parques y zonas verdes (árboles/ha): 182,74	
	Cantidad	n° árboles/habitante: 0,11 n° árboles/superficie parques y zonas verdes (árboles/ha): 182,74	
Arbolado individual		Diversidad	n° especies distintas presentes: 77 Especie más abundante: <i>Pinus pinea</i> % Especie más abundante: 26,9 % % Arbolado 10 especies más abundantes: 74,1 %
	Dimensiones	Intervalo perímetro más abundante: 30-60 cm % Árboles en intervalo perímetro más abundante: 36,1 % Rango de altura más abundante: 5-10 m	
		Edad fenológica	% Árboles en rango altura más abundante: 40,4 % Edad fenológica más abundante: Maduro % Árboles con edad fenológica más abundante: 73,3 %
			Masas arboladas
	Arbustos	Diversidad	
Cantidad		n° arbustos aislados/superficie parques y zonas verdes (arbustos/ha): 21,41 % Superficie agrupación arbustos/superficie parques y ZV: 12,9 %	
		Diversidad	n° especies distintas presentes: 40 Especie más abundante: <i>Nerium oleander</i> % Especie más abundante: 16,7 % % 10 especies más abundantes: 75,2 %
Setos	Cantidad		% Superficie setos/superficie parques y zonas verdes: 1,1 %
	Diversidad		n° especies distintas presentes: 9 Especie más abundante: <i>Ligustrum sp</i> % Especie más abundante: 47,4 %

### CARACTERÍSTICAS Y CALIDAD (CONT.)

Categoría	Parámetro	Valor
Césped	% Superficie césped/superficie parques y zonas verdes	16,3 %
	n° fuentes beber/superficie parques y zonas verdes (ud/ha)	1,24
	n° fuentes ornamentales/superficie parques y zonas verdes (ud/ha)	0,15
Instalaciones	n° farolas/superficie parques y zonas verdes (ud/ha)	24,18
	n° láminas de agua/superficie parques y zonas verdes (ud/ha)	0,00
	% Superficie láminas de agua/superficie parques y zonas verdes	0,0 %
	n° fuentes beber/1.000 habitantes (ud/1.000 habitantes)	0,76
Equipamientos	n° bancos/superficie parques y zonas verdes (ud/ha)	14,71
	n° papeleras/superficie parques y zonas verdes (ud/ha)	11,73
	n° mesas/superficie parques y zonas verdes (ud/ha)	1,24
	n° bancos/1.000 habitantes	9,08
	n° papeleras/1.000 habitantes	7,23
	n° mesas/1.000 habitantes	0,76

### GESTIÓN DEL ARBOLADO

Riesgo del arbolado	Parámetro	%
Valoración del riesgo	% Especies con mayor riesgo/total árboles	65,6 %
	% Especie más abundante/total árboles	43,5 %
Valoración fitosanitaria	% Arbolado susceptible de plagas y enfermedades/total árboles	76,4 %
	% Especie más abundante/total árboles	43,5 %
Valoración alérgenos	% de especies alérgicas/total árboles	9,4 %
	% de la especie más abundante/total árboles	7,3 %
Riesgo de incendios	% de superficie con riesgo de incendios alto	0,3 %

### ZONAS VERDES VACANTES

Zonas Verdes vacantes	Superficie (ha)
Superficie ZV en PGOU sin uso	

### GESTIÓN ZONAS VERDES

Ratios
Presupuesto/m <sup>2</sup>
Personal mantenimiento y gestión (personas/m <sup>2</sup> )