

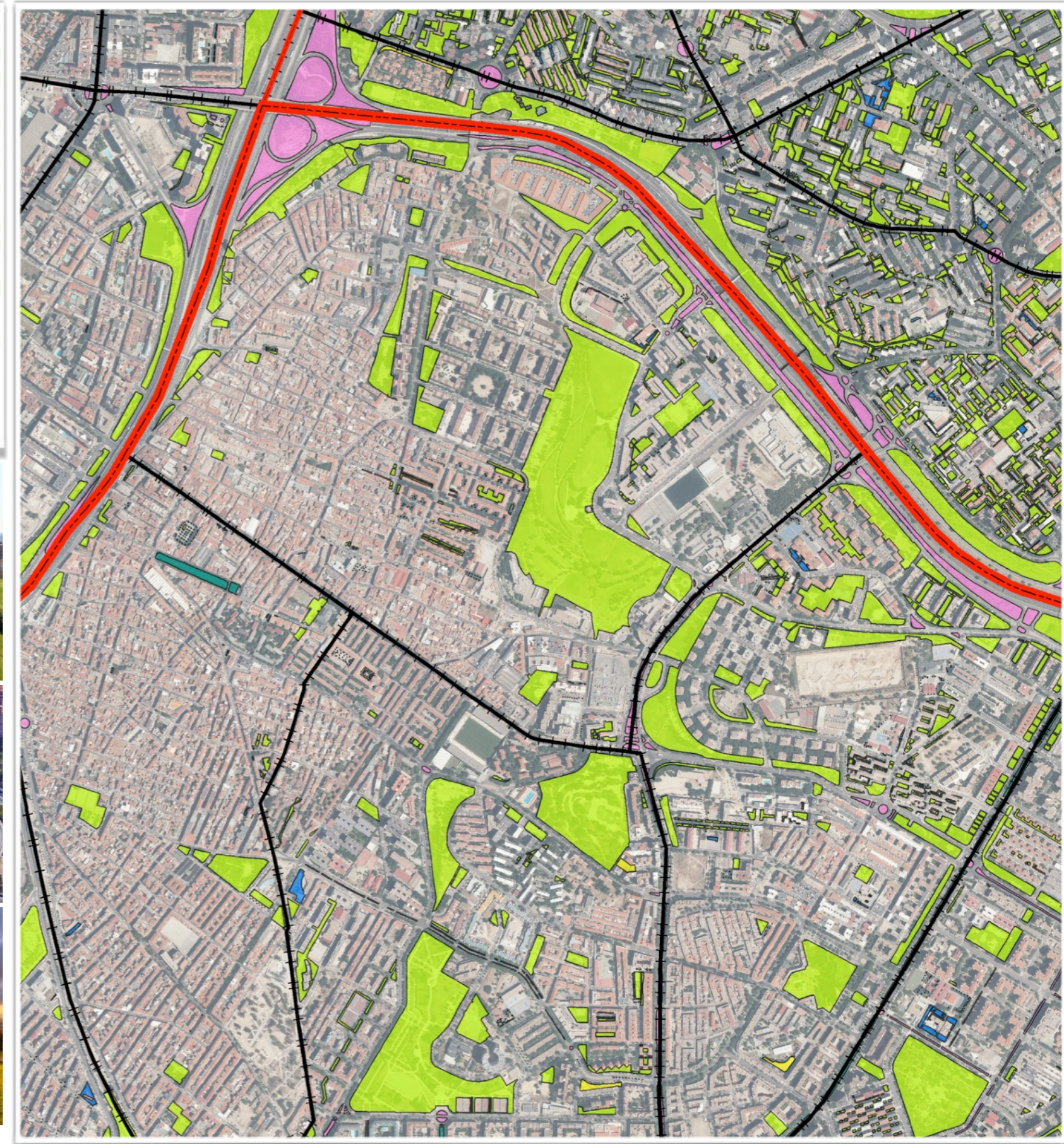
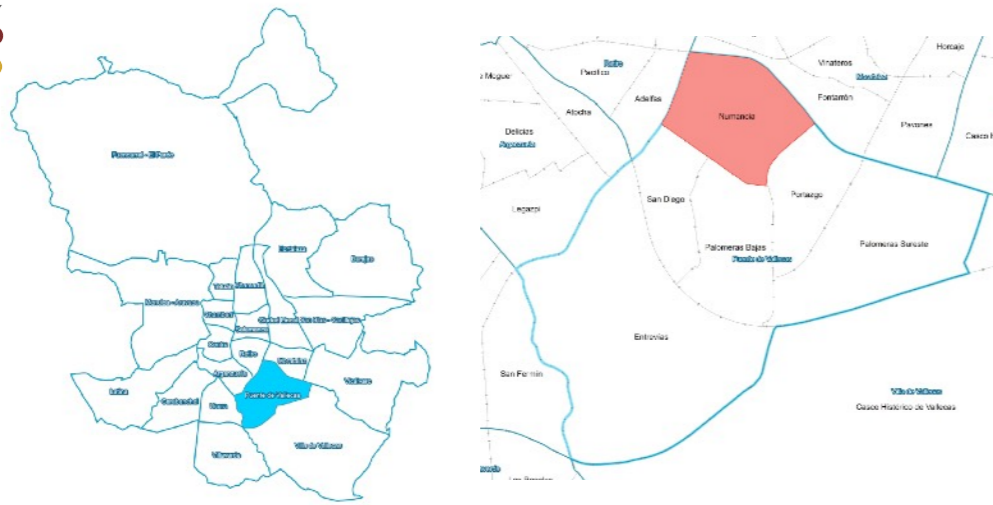


PLAN ESTRATÉGICO DE ZONAS VERDES ARBOLADO Y BIODIVERSIDAD DE LA CIUDAD DE MADRID

ANÁLISIS PARQUES Y ZONAS VERDES POR BARRIO

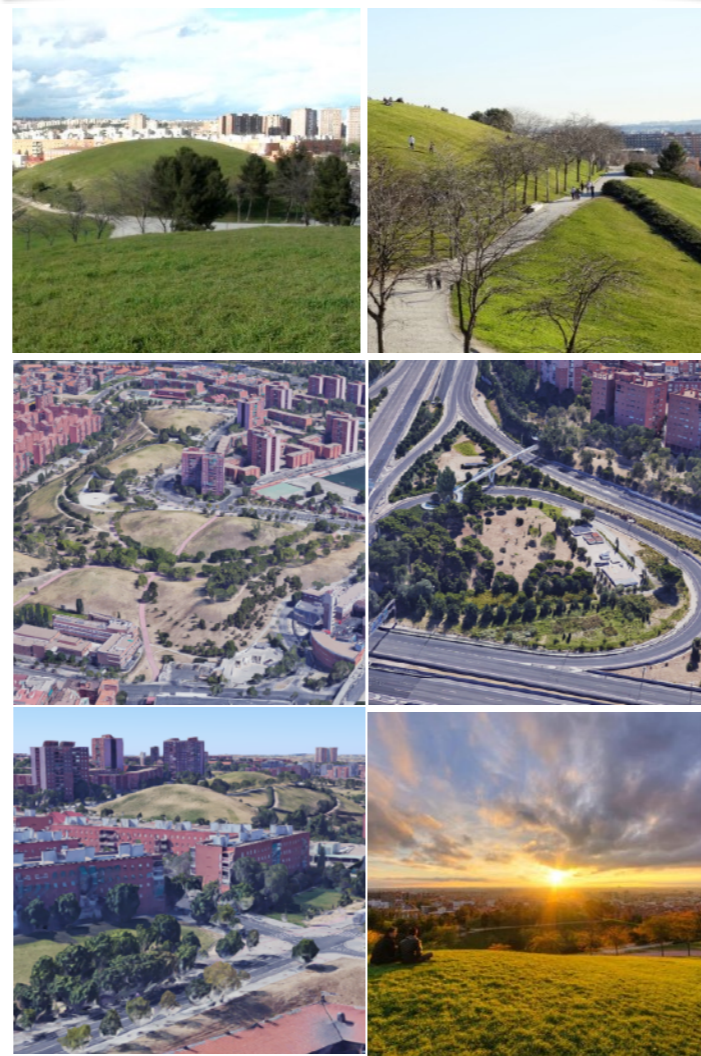
DISTRITO PUENTE DE VALLECAS

BARRIO NUMANCIA

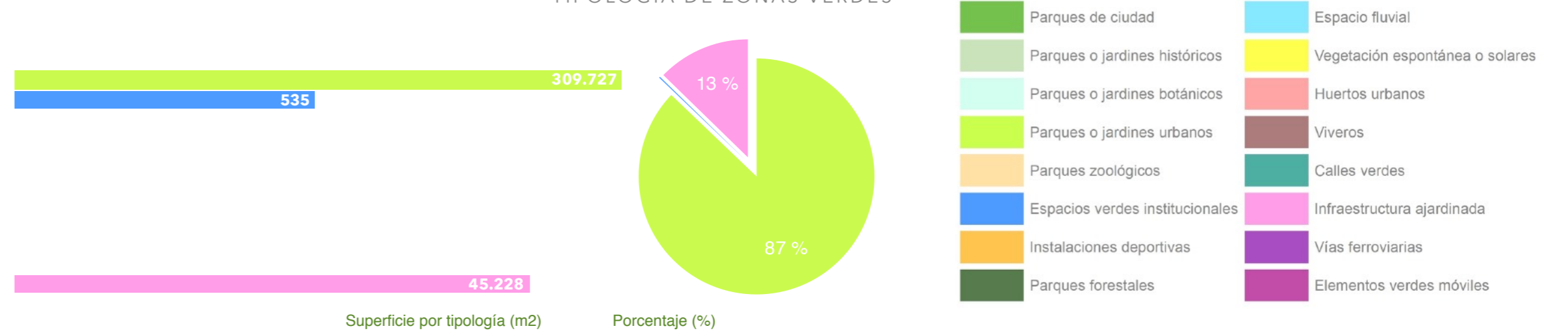


TIPOLOGÍA ESPACIOS VERDES

Categoría	Tipo	Superficie por categoría (m2)	Superficie por tipo (m2)	%
Parques y zonas de recreo	Parques de ciudad	310.262		0 %
	Parques o jardines históricos			0 %
	Parques o jardines botánicos			0 %
	Parques o jardines urbanos		309.727	87 %
	Parques zoológicos			0 %
	Espacios verdes institucionales		535	0 %
	Jardines privados			0 %
	Cementerios			0 %
	Instalaciones deportivas			0 %
	Parques forestales			0 %
	Espacio fluvial			0 %
Solares	Vegetación espontánea o solares	0	0 %	
Edificios verdes	Balcones verdes	0		0 %
	Jardines verticales			0 %
	Cubiertas vegetales			0 %
	Atrium			0 %
Huertos urbanos y viveros	Huertos urbanos	0		0 %
	Viveros			0 %
Calles e infraestructuras	Arbolado viario	45.228		0 %
	Calles verdes			0 %
	Infraestructura ajardinada		45.228	13 %
	Vías ferroviarias			0 %
	Elementos verdes móviles			0 %
Total		355.490	355.490	100 %



TIPOLOGÍA DE ZONAS VERDES



- Parques de ciudad
- Parques o jardines históricos
- Parques o jardines botánicos
- Parques o jardines urbanos
- Parques zoológicos
- Espacios verdes institucionales
- Instalaciones deportivas
- Parques forestales
- Espacio fluvial
- Vegetación espontánea o solares
- Huertos urbanos
- Viveros
- Calles verdes
- Infraestructura ajardinada
- Vías ferroviarias
- Elementos verdes móviles



ANÁLISIS DE PARQUES Y ZONAS VERDES POR BARRIO

DISTRITO PUENTE DE VALLECAS

BARRIO NUMANCIA

CARACTERÍSTICAS Y CALIDAD DE LAS ZONAS VERDES

- COMPOSICIÓN -

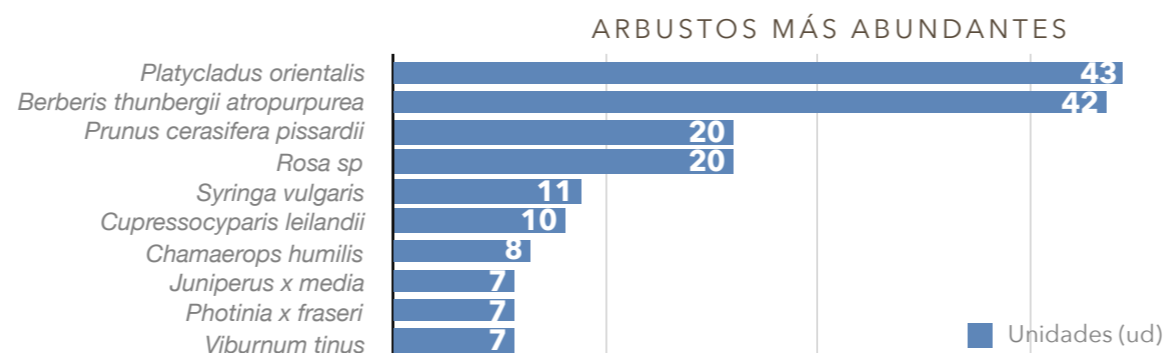


MASAS ARBÓREAS

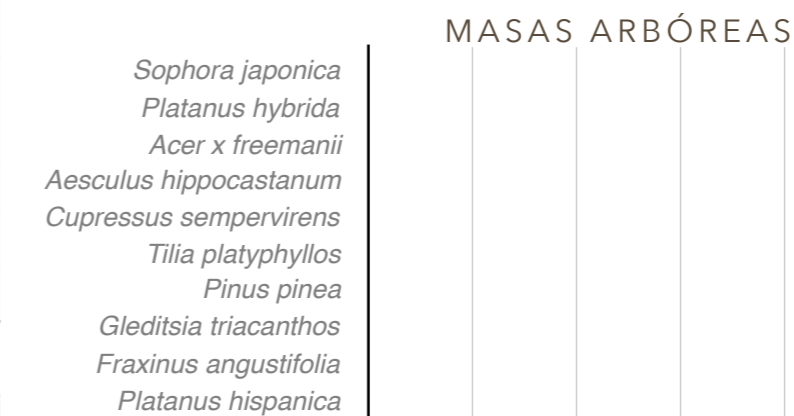
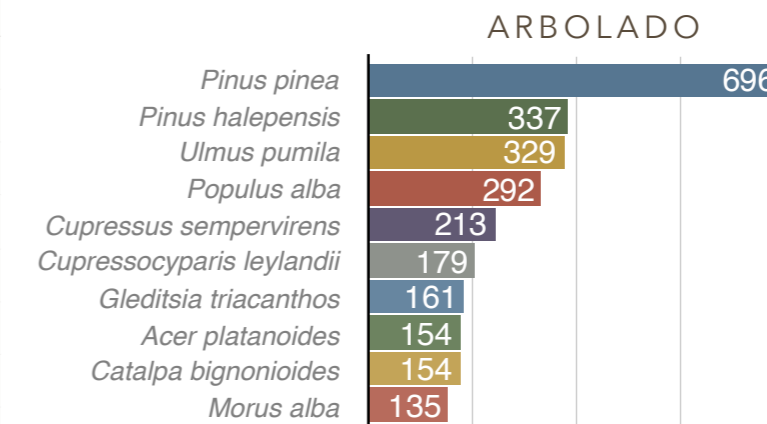
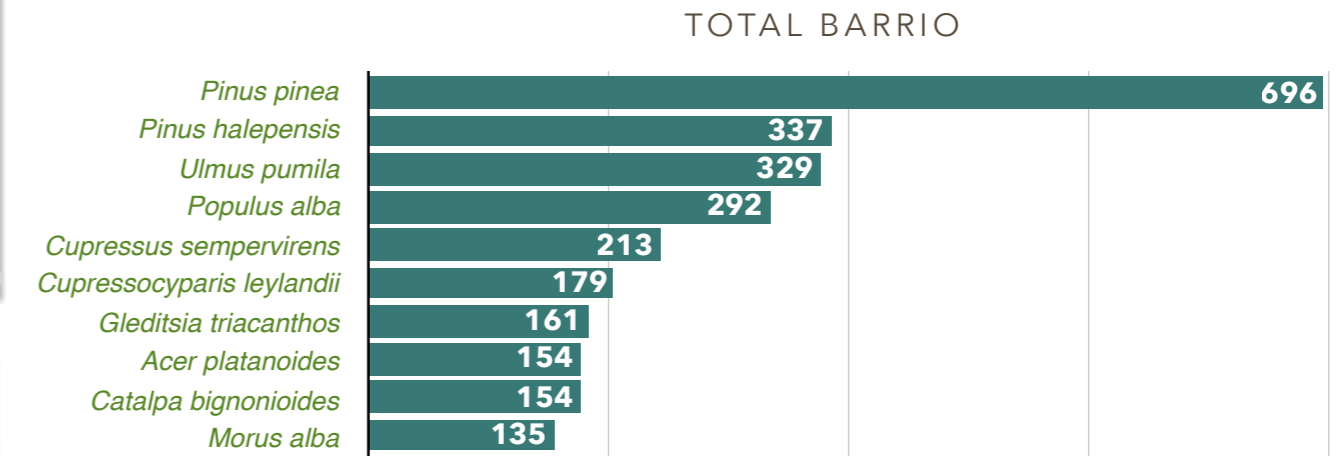
ARBOLADO			
Categoría	Parámetros de estudio	Unidades (ud)	%
Especie	Nº especies distintas presentes	85	18 %
	Especie más abundante	Pinus pinea	
	Porcentaje especie más abundante	696	16 %
	Porcentaje de las 10 especies más abundantes	2.650	62 %
	Total árboles	4.255	0,80 %
Características dendrométricas	Diámetro copa medio (m)	0-5 m	68 %
		5-10 m	29 %
		>10 m	3 %
	Altura total (%)	0-5 m	41 %
		5-10 m	46 %
		10-15 m	11 %
		15-20 m	2 %
		>20 m	0 %
	Perímetro tronco a 1,30 cm (%)	0-30 cm	25 %
		30-60 cm	38 %
60-120 cm		32 %	
>120 cm		5 %	
Edad fenológica	Recién plantado y no consolidado	62	1 %
	Joven	2.305	54 %
	Maduro	1.880	44 %
	Viejo	0	0 %
	Muerto-decrépito	6	0 %
Disposición	Aislado	129	3 %
	Alineación Monoespecífica	1.121	26 %
	Alineación Heterogénea	879	21 %
Ocupación	Ocupaciones más abundantes	Sobre Césped	24 %
		Sobre Pradera	21 %
		Sobre Terrizo	21 %
		Sobre Agrupación Arbustiva	20 %
		Otros	14 %

ARBOLADO			
Categoría	Parámetros de estudio	Unidades (ud)	%
Superficie	Superficie (ha)	0	
	Nº especies distintas presentes	0	
	Especie más abundante		
	Porcentaje especie más abundante	0	0 %
	Porcentaje 10 especies más abundantes	0	0 %
Especie	Total árboles	0	
	Altura media	0	
	Perímetro medio tronco a 1,30 m	0	
	Recién plantado y no consolidado	0	0 %
	Joven	0	0 %
Edad fenológica	Maduro	0	0 %
	Viejo	0	0 %
	Muerto y decrépito	0	0 %
Disposición	Agrupación Monoespecífica	0	0 %
	Agrupación Heterogénea	0	0 %

ARBUSTOS			
Tipo	Categoría	Parámetro de estudio	Unidades
Arbustos aislados	Especie	Nº especies distintas presentes	35
		Especie más abundante	Platycladus orientalis
		Porcentaje especie más abundante	19 %
		Total arbusto	227
		Altura media (m)	1,8
Agrupación de arbustos	Características dendrométricas	Envergadura media (m)	1,1
		Superficie (m²)	59.490,9
		Especie	Nº especies distintas presentes
Densidad media		2,0	

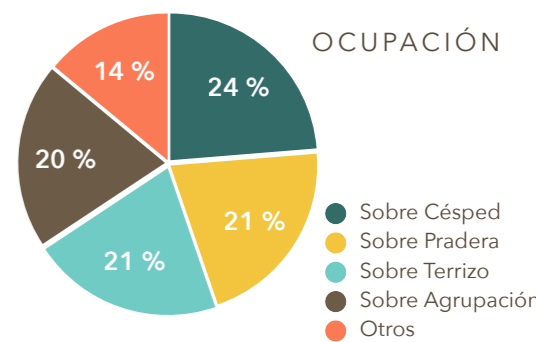
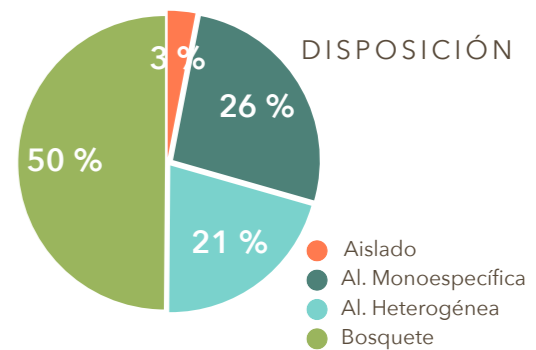
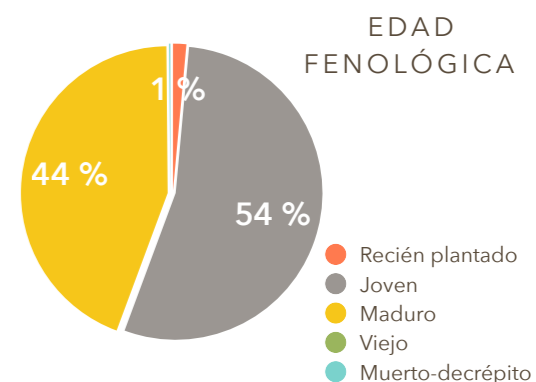
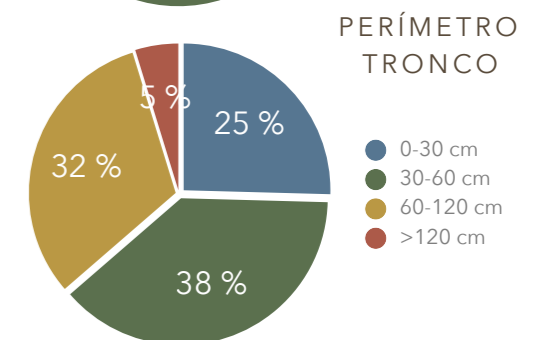
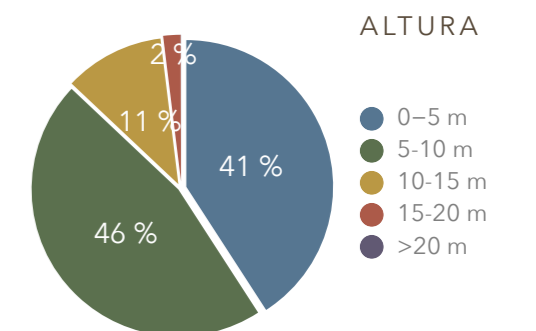


ESPECIES MÁS ABUNDANTES DE ARBOLADO



ESPECIES ÁRBOLES MÁS ABUNDANTES EN EL BARRIO (TOTAL)

Especie	Unidades (ud)	%
Pinus pinea	696	16 %
Pinus halepensis	337	8 %
Ulmus pumila	329	8 %
Populus alba	292	7 %
Cupressus sempervirens	213	5 %
Cupressocyparis leylandii	179	4 %
Gleditsia triacanthos	161	4 %
Acer platanoides	154	4 %
Catalpa bignonioides	154	4 %
Morus alba	135	3 %
Otros	1.605	38 %
Total	4.255	100 %





ANÁLISIS DE PARQUES Y ZONAS VERDES POR BARRIO

DISTRITO PUENTE DE VALLECAS

BARRIO NUMANCIA

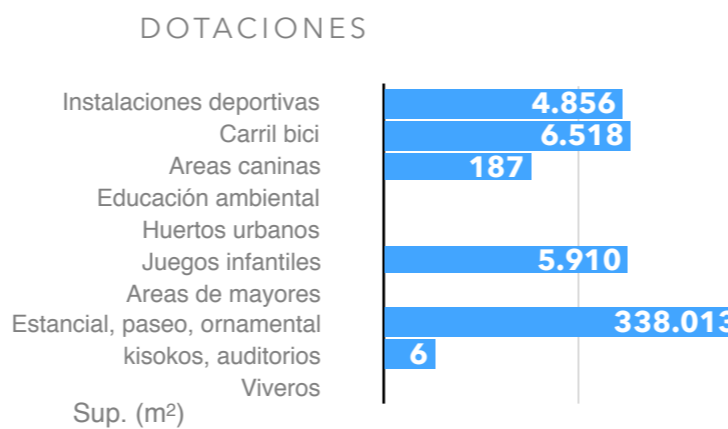
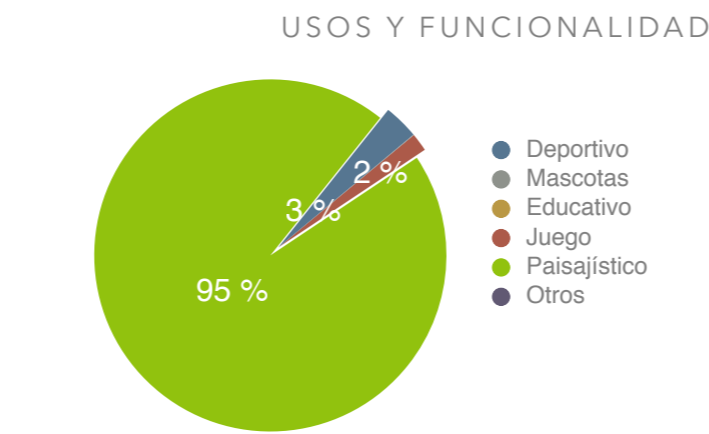
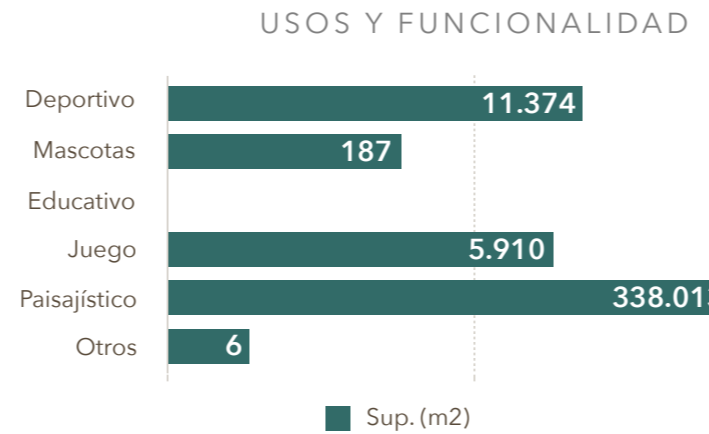
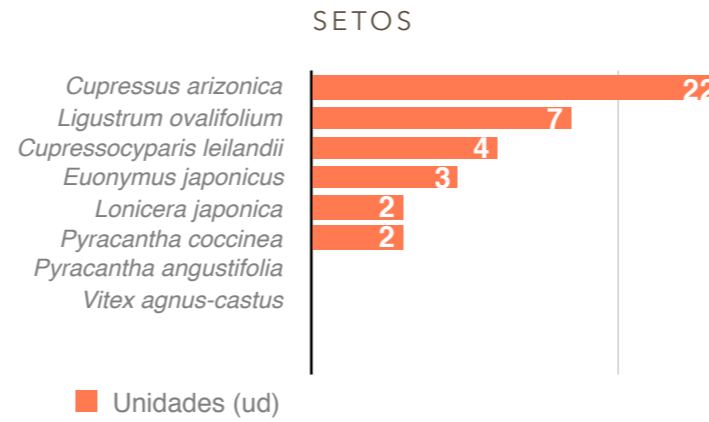
CARACTERÍSTICAS Y CALIDAD DE LAS ZONAS VERDES

- USOS, FUNCIONALIDAD, DOTACIONES, ELEMENTOS -

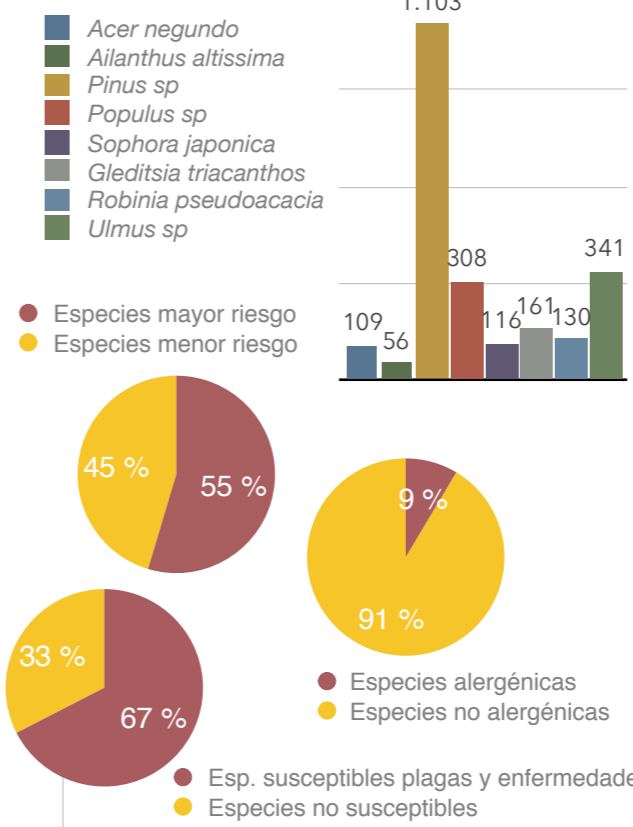
USOS Y FUNCIONALIDAD			DOTACIONES					
Usos y funcionalidad	Sup. (m²)	%	Dotaciones	Sup. (m²)	Ud			
Deportivo	11.374	3,2 %	Instalaciones deportivas	Campo de fútbol	0			
				Baloncesto	0			
				Cancha de tenis	0			
				Pista de padel	0			
				Pista de frontón	0			
				Pista de patinaje	0			
				Petanca	1			
				Uso polideportivo	0			
				Otros	8			
				Carril bici	6.518			
			Elementos deportivos aislados	Longitud (km)	2,38			
				Canasta	0			
				Espaldera	0			
				Escalera	0			
				Barras paralelas	0			
				Mesa Ping Pong	3			
				Portería fútbol	2			
				Circuito	0			
				Bancos	0			
				Otros	8			
			Mascotas	187	0,1 %	Áreas caninas	Pipican	1
							Sanecan	0
Educativo	0	0,0 %	Educación ambiental	Esparcimiento canino	0			
				No definido	0			
Juego	5.910	1,7 %	Elmtos recreativos	Mesa de ajedrez	4			
				Castillo	0			
				Columpio	1			
				Tobogán	0			
				Balancín	4			
				Barco	0			
				Muelles	0			
				Escala cuerda	0			
				Multifuncional	0			
				Otros	86			
				Áreas de mayores	Rueda hombro	0		
					Juego muñeca	0		
					Pedales	0		
Escalera	0							
Otros	0							
Paisajístico	338.013	95,1 %	Estancial, paseo, ornamental	Estancial, paseo, ornamental	338.013			
				kioskos, auditorios	6			
Otros	6	0,0 %	Viveros	Viveros	0			
Total	355.490	100 %	Total	355.490				

SETOS

Parámetros de estudio	Valores
Superficie (m²)	1.916
Especie	Nº especies distintas presentes
Especie más abundante	Cupressus arizonica
Porcentaje 10 especies más abundantes	100 %
Altura media	1,5
Densidad media	1,4



ESPECIES RIESGO



CESPED Y PRADERAS

Parámetros de estudio	Valores
Superficie césped (ha)	15,19
Superficie praderas naturales (ha)	4,31

EQUIPAMIENTOS

Equipamientos	Cantidad (Ud)
Bancos	290
Papeleras	179
Mesas	19
Cartelería	40

INSTALACIONES

Instalaciones	Valores
Fuentes beber	Nº fuentes de beber: 15
Ornamental	Nº fuentes ornamentales: 1
Alumbrado	Superficie (ha): 0,00
Láminas de agua	Nº farolas: 440
	Nº láminas de agua: 0
	Superficie (ha): 0,00

VIALES Y TERRIZOS

Viales y Terrizos	Valores
Viales	Superficie (ha): 2,08
	Longitud (km): 6,1
	Tipo sustrato más abundante: ZAHORRA
Terrizos	Superficie (ha): 4,69

MONUMENTOS

Monumentos	Valores
Monumentos	Nº monumentos: 2
	Superficie (ha): 0,00

ESPECIES DE MAYOR RIESGO

Especie	Unidades (ud)	% respecto total barrio
Arce (<i>Acer negundo</i>)	109	2,6 %
Ailanto (<i>Ailanthus altissima</i>)	56	1,3 %
Pino (<i>Pinus sp</i>)	1.103	25,9 %
Chopo (<i>Populus sp</i>)	308	7,2 %
Acacia Japón (<i>Sophora japonica</i>)	116	2,7 %
Acacia tres púas (<i>Gleditsia triacanthos</i>)	161	3,8 %
Falsa acacia (<i>Robinia pseudoacacia</i>)	130	3,1 %
Olmo (<i>Ulmus sp</i>)	341	8,0 %
Total	2.324	55 %

ESPECIES ALERGÉNICAS

Especie	Unidades	% respecto total barrio
Olivo (<i>Olea europaea</i>)	18	0,4 %
Fresno (<i>Fraxinus excelsior</i>)	11	0,3 %
Abedul (<i>Betula pubescens</i>)	0	0,0 %
Ciprés (<i>Cupressus sempervirens</i>)	213	5,0 %
Arizónica (<i>Cupressus arizonica</i>)	30	0,7 %
Plátano de sombra (<i>Platanus sp</i>)	88	2,1 %
Encina (<i>Quercus ilex</i>)	4	0,1 %
Total	364	8,6 %

ESPECIES SUSCEPTIBLES PLAGAS Y ENFERMEDADES

Especie	Unidades	% respecto total barrio
Plátano de sombra (<i>Platanus sp</i>)	88	2,1 %
Olmo (<i>Ulmus sp</i>)	341	8,0 %
Castaño Indias (<i>Aesculus hippocastanum</i>)	25	0,6 %
Pino (<i>Pinus sp</i>)	1003	23,6 %
Chopo (<i>Populus sp</i>)	308	7,2 %
Frutales (<i>Citrus, Malus, Prunus, Pyrus sp</i>)	141	3,3 %
<i>Quercus sp.</i>	5	0,1 %
Falsa Acacia (<i>Robinia pseudoacacia</i>)	130	3,1 %
Arce (<i>Acer sp</i>)	400	9,4 %
Catalpa (<i>Catalpa bignonioides</i>)	154	3,6 %
Arbol Júpiter (<i>Cercis siliquastrum</i>)	11	0,3 %
Ciprés (<i>Cupressus sp</i>)	244	5,7 %
Fresno (<i>Fraxinus sp</i>)	13	0,3 %
Laurel (<i>Laurus nobilis</i>)	1	0,0 %
Tilo (<i>Tilia sp</i>)	6	0,1 %
Total	2.870	67,5 %

ANÁLISIS DE PARQUES Y ZONAS VERDES POR BARRIO

DISTRITO PUENTE DE VALLECAS

BARRIO NUMANCIA

PARÁMETROS DE REFERENCIA

USOS, DOTACIONES Y FUNCIONALIDAD

Categoría	Parámetro	Valor
Tipología	% Superficie parques y zonas verdes barrio/superficie total parques y ZV Ciudad de Madrid	0,6 %
	% Superficie parques y zonas verdes barrio/superficie total parques y ZV Distrito	11,7 %
	% Superficie parques y zonas verdes/superficie total del Barrio	19,2 %
	% Superficie tipología más abundante:	
	Parques o jardines urbanos	87,1 %
Usos y funcionalidad	Superficie parques y zonas verdes/habitante (m ² /hab)	7,74
	n° instalaciones deportivas/1.000 habitantes	0,20
	% Superficie uso deportivo/superficie parques y zonas verdes	3,2 %
	% Superficie uso paisajístico/superficie parques y zonas verdes	95,1 %
	% Superficie uso educativo y cultural/superficie parques y zonas verdes	0,0 %
Dotaciones	% Superficie uso juegos/superficie parques y zonas verdes	1,7 %
	Superficie instalaciones deportivas parques y zonas verdes/1.000 habitantes (m ² /1.000 habitantes)	105,70
	Superficie instalaciones deportivas parques y zonas verdes/población 25-64 años (m ² /habitantes)	0,18
	Superficie áreas caninas/perros censados (m ² /perro)	0,10
	Superficie huertos urbanos/ 1.000 habitantes (m ² /1.000 hab.)	0,00
	Superficie áreas juego infantil/población menor de 9 años (m ² /niño)	1,5

COBERTURA

Cobertura	%
% suelo cubierto por copas árboles/Superficie total parques y zonas verdes	19,5 %
% suelo cubierto por vegetación no arbórea/Superficie total parques y zonas verdes	72,2 %
Cobertura arbórea/habitante (m ² /habitante)	1,51

CARACTERÍSTICAS Y CALIDAD

Categoría	Parámetro	Valor	
Total árboles	Cantidad	n° árboles/habitante: 0,09 n° árboles/superficie parques y zonas verdes (árboles/ha): 119,69	
	Cantidad	n° árboles/habitante: 0,09 n° árboles/superficie parques y zonas verdes (árboles/ha): 119,69	
Arbolado individual	Diversidad	n° especies distintas presentes: 85 Especie más abundante: <i>Pinus pinea</i> % Especie más abundante: 16,4 % % Arbolado 10 especies más abundantes: 62,0 %	
		Dimensiones	Intervalo perímetro más abundante: 30-60 cm % Árboles en intervalo perímetro más abundante: 38,2 % Rango de altura más abundante: 5-10 m % Árboles en rango altura más abundante: 46,2 %
			Edad fenológica
	Masas arboladas		
		Arbustos	Cantidad: n° arbustos aislados/superficie parques y zonas verdes (arbustos/ha): 6,39 % Superficie agrupación arbustos/superficie parques y ZV: 16,7 %
	Diversidad		n° especies distintas presentes: 35 Especie más abundante: <i>Platycladus orientalis</i> % Especie más abundante: 19,0 % % 10 especies más abundantes: 77,4 %
Setos			Cantidad: % Superficie setos/superficie parques y zonas verdes: 0,5 % Diversidad: n° especies distintas presentes: 8 Especie más abundante: <i>Cupressus arizonica</i> % Especie más abundante: 52,4 %

CARACTERÍSTICAS Y CALIDAD (CONT.)

Categoría	Parámetro	Valor
Césped	% Superficie césped/superficie parques y zonas verdes	42,7 %
	n° fuentes beber/superficie parques y zonas verdes (ud/ha)	0,42
	n° fuentes ornamentales/superficie parques y zonas verdes (ud/ha)	0,03
Instalaciones	n° farolas/superficie parques y zonas verdes (ud/ha)	12,38
	n° láminas de agua/superficie parques y zonas verdes (ud/ha)	0,00
	% Superficie láminas de agua/superficie parques y zonas verdes	0,0 %
	n° fuentes beber/1.000 habitantes (ud/1.000 habitantes)	0,33
Equipamientos	n° bancos/superficie parques y zonas verdes (ud/ha)	8,16
	n° papeleras/superficie parques y zonas verdes (ud/ha)	5,04
	n° mesas/superficie parques y zonas verdes (ud/ha)	0,53
	n° bancos/1.000 habitantes	6,31
	n° papeleras/1.000 habitantes	3,90
	n° mesas/1.000 habitantes	0,41

GESTIÓN DEL ARBOLADO

Riesgo del arbolado	Parámetro	%
Valoración del riesgo	% Especies con mayor riesgo/total árboles	54,6 %
	% Especie más abundante/total árboles	25,9 %
Valoración fitosanitaria	% Arbolado susceptible de plagas y enfermedades/total árboles	67,5 %
	% Especie más abundante/total árboles	23,6 %
Valoración alérgenos	% de especies alérgicas/total árboles	8,6 %
	% de la especie más abundante/total árboles	5,0 %
Riesgo de incendios	% de superficie con riesgo de incendios alto	0,0 %

ZONAS VERDES VACANTES

Zonas Verdes vacantes	Superficie (ha)
Superficie ZV en PGOU sin uso	

GESTIÓN ZONAS VERDES

Ratios
Presupuesto/m ²
Personal mantenimiento y gestión (personas/m ²)