

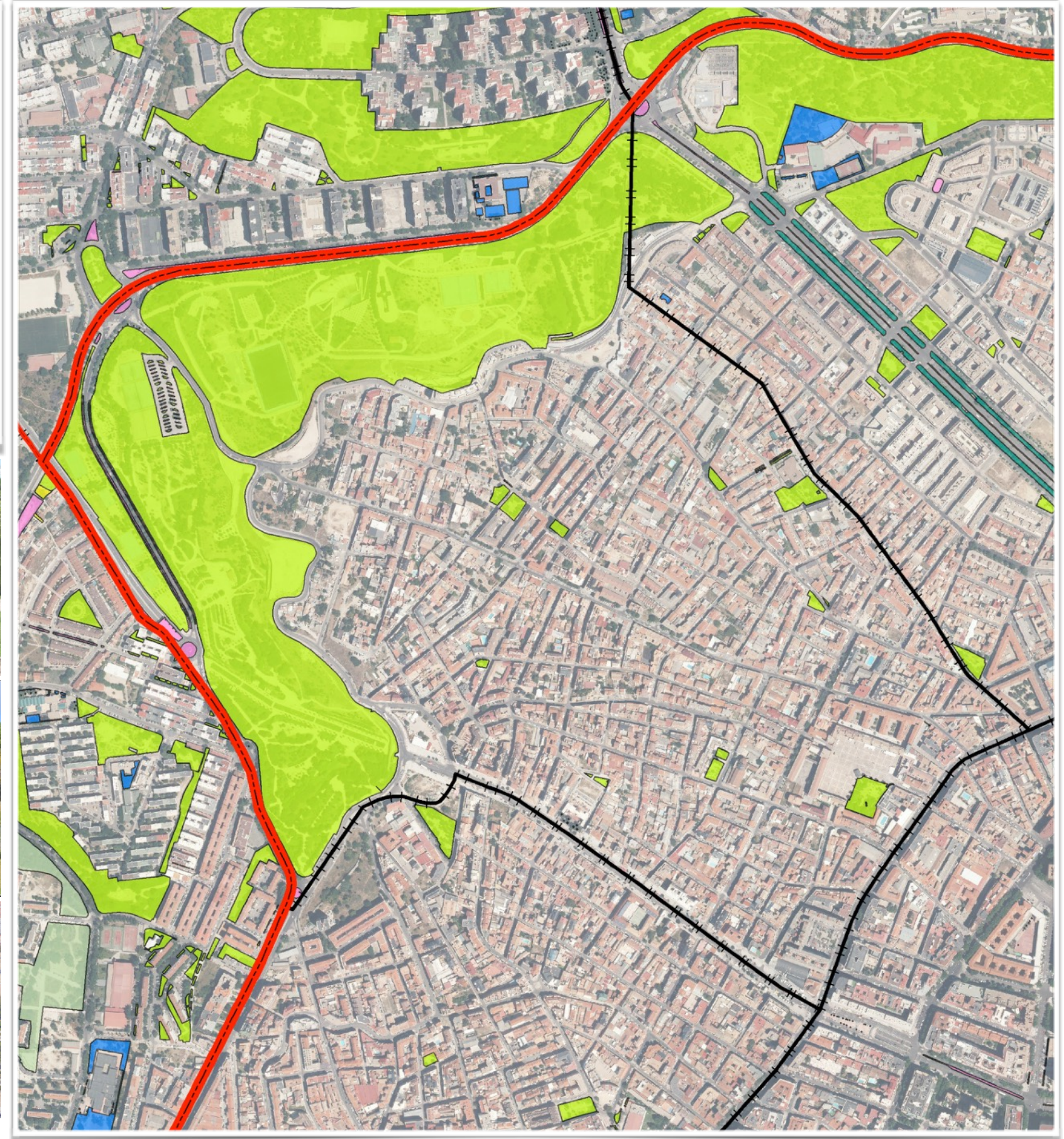
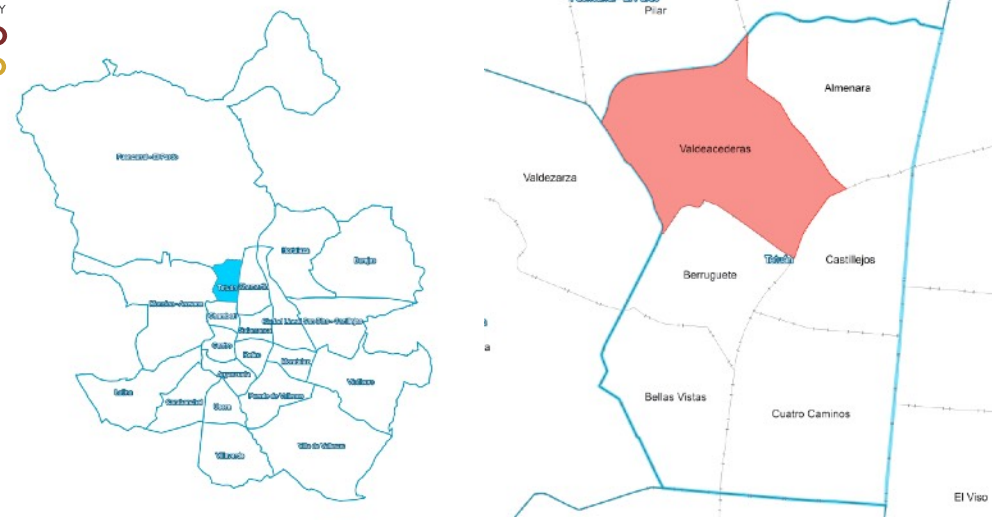


PLAN ESTRATÉGICO DE ZONAS VERDES ARBOLADO Y BIODIVERSIDAD DE LA CIUDAD DE MADRID

ANÁLISIS PARQUES Y ZONAS VERDES POR BARRIO

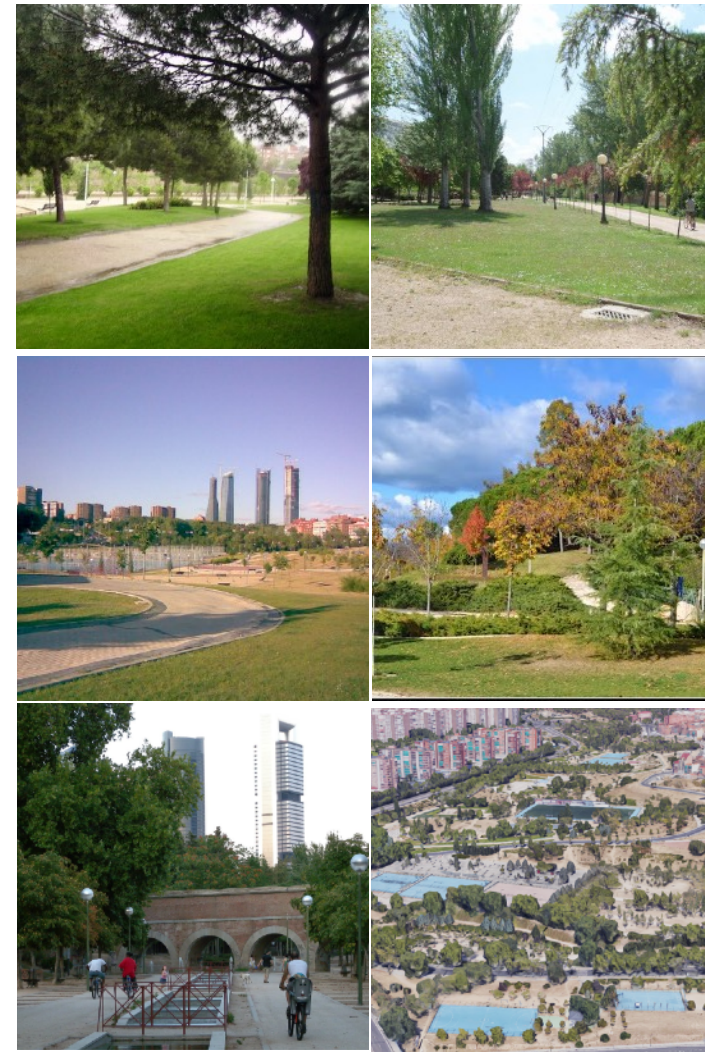
DISTRITO TETUÁN

BARRIO VALDEACEDERAS

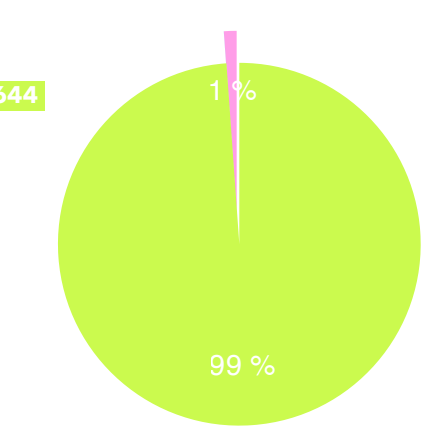
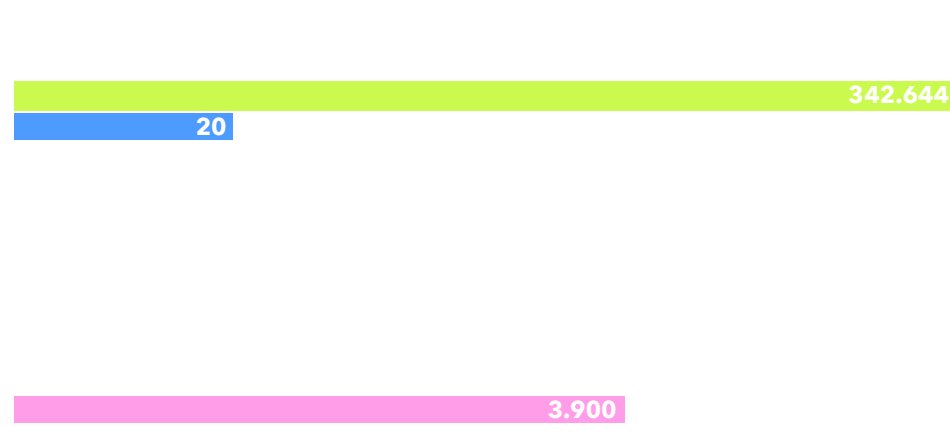


TIPOLOGÍA ESPACIOS VERDES

Categoría	Tipo	Superficie por categoría (m2)	Superficie por tipo (m2)	%
Parques y zonas de recreo	Parques de ciudad	342.664		0 %
	Parques o jardines históricos			0 %
	Parques o jardines botánicos			0 %
	Parques o jardines urbanos		342.644	99 %
	Parques zoológicos			0 %
	Espacios verdes institucionales		20	0 %
	Jardines privados			0 %
	Cementerios			0 %
	Instalaciones deportivas			0 %
	Parques forestales			0 %
	Espacio fluvial			0 %
Solares	Vegetación espontánea o solares	0	0 %	
Edificios verdes	Balcones verdes	0		0 %
	Jardines verticales			0 %
	Cubiertas vegetales			0 %
	Atrium			0 %
Huertos urbanos y viveros	Huertos urbanos	0		0 %
	Viveros			0 %
Calles e infraestructuras	Arbolado viario	3.900		0 %
	Calles verdes			0 %
	Infraestructura ajardinada		3.900	1 %
	Vías ferroviarias			0 %
	Elementos verdes móviles			0 %
Total		346.564	346.564	100 %



TIPOLOGÍA DE ZONAS VERDES



Superficie por tipología (m2)

Porcentaje (%)



PLAN ESTRATÉGICO DE ZONAS VERDES ARBOLADO Y BIODIVERSIDAD DE LA CIUDAD DE MADRID

ANÁLISIS DE PARQUES Y ZONAS VERDES POR BARRIO

DISTRITO TETUÁN

BARRIO VALDEACEDERAS

CARACTERÍSTICAS Y CALIDAD DE LAS ZONAS VERDES

- COMPOSICIÓN -



MASAS ARBÓREAS

ARBOLADO			
Categoría	Parámetros de estudio	Unidades (ud)	%
Especie	Nº especies distintas presentes	85	18 %
	Especie más abundante	Platanus x hybrida	
	Porcentaje especie más abundante	499	12 %
	Porcentaje de las 10 especies más abundantes	2.349	55 %
	Total árboles	4.294	0,81 %
Características dendrométricas	Diámetro copa medio (m)	0-5 m	87 %
		5-10 m	13 %
		>10 m	0 %
	Altura total (%)	0-5 m	57 %
		5-10 m	35 %
		10-15 m	6 %
		15-20 m	2 %
		>20 m	0 %
	Perímetro tronco a 1,30 cm (%)	0-30 cm	50 %
		30-60 cm	30 %
60-120 cm		17 %	
>120 cm		2 %	
Edad fenológica	Recién plantado y no consolidado	164	4 %
	Joven	2.265	53 %
	Maduro	1.854	43 %
	Viejo	11	0 %
	Muerto-decrépito	0	0 %
Disposición	Aislado	2.012	47 %
	Alineación Monoespecífica	1.640	38 %
	Alineación Heterogénea	11	0 %
Ocupación	Ocupaciones más abundantes	Sobre Pradera	43 %
		Sobre Césped	22 %
		Sobre Terrizo	16 %
		Sobre Agrupación Arbustiva	9 %
		Otros	10 %

Categoría	Parámetros de estudio	Unidades (ud)	%	
Superficie	Superficie (ha)	0		
Especie	Nº especies distintas presentes	0		
	Especie más abundante			
	Porcentaje especie más abundante	0	0 %	
	Porcentaje 10 especies más abundantes	0	0 %	
	Total árboles	0		
Características dendrométricas	Altura media	0		
	Perímetro medio tronco a 1,30 m	0		
	Edad fenológica	Recién plantado y no consolidado	0	0 %
		Joven	0	0 %
		Maduro	0	0 %
Disposición	Viejo	0	0 %	
	Muerto y decrépito	0	0 %	
	Agrupación Monoespecífica	0	0 %	
Agrupación Heterogénea	0	0 %		

Tipo	Categoría	Parámetro de estudio	Unidades	
Arbustos aislados	Especie	Nº especies distintas presentes	33	
		Especie más abundante	<i>Prunus laurocerasus</i>	
		Porcentaje especie más abundante	36 %	
		Total arbusto	380	
		Características dendrométricas	Altura media (m)	1,6
Agrupación de arbustos	Superficie (m²)	Envergadura media (m)	0,9	
		Especie	Nº especies distintas presentes	88
		Densidad media	2,9	

ARBUSTOS MÁS ABUNDANTES		Unidades (ud)
<i>Prunus laurocerasus</i>		137
<i>Laurus nobilis</i>		29
<i>Viburnum tinus</i>		28
<i>Wisteria floribunda</i>		28
<i>Photinia sp</i>		24
<i>Arbutus unedo</i>		19
<i>Nerium oleander</i>		19
<i>Hibiscus syriacus</i>		12
<i>Photinia serrulata</i>		12
<i>Wisteria sinensis</i>		11

ESPECIES MÁS ABUNDANTES DE ARBOLADO

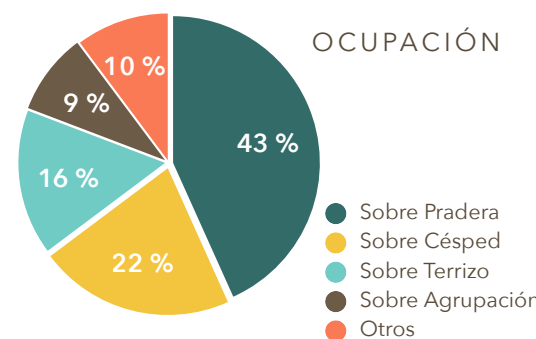
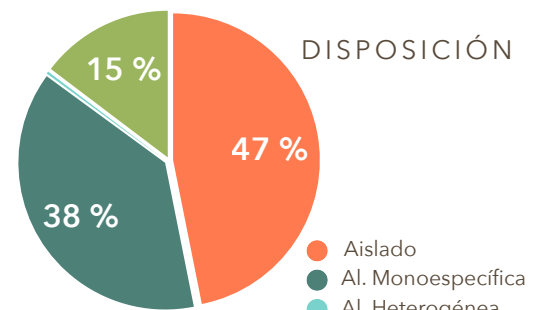
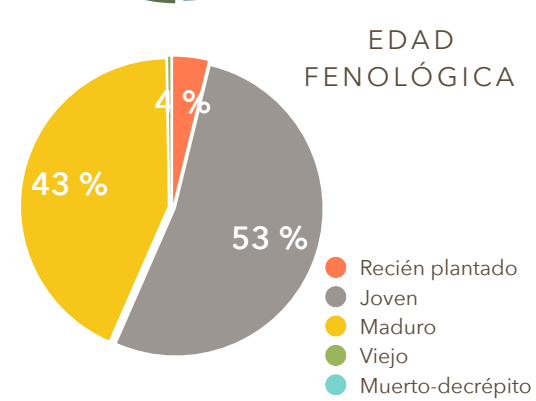
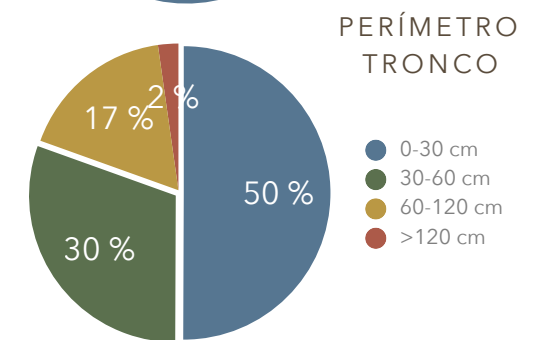
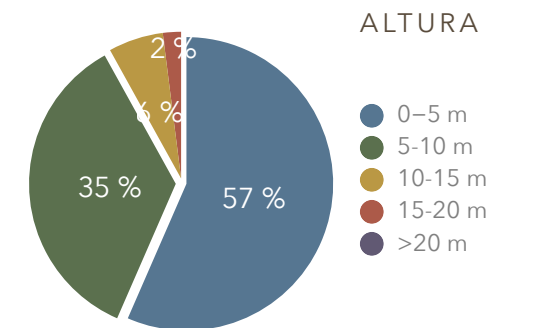
TOTAL BARRIO		Unidades
<i>Platanus hybrida</i>		499
<i>Aesculus hippocastanum</i>		308
<i>Pinus pinea</i>		298
<i>Prunus cerasifera pissardii</i>		217
<i>Populus alba</i>		187
<i>Catalpa bignonioides</i>		178
<i>Ligustrum japonicum</i>		173
<i>Magnolia grandiflora</i>		168
<i>Sophora japonica</i>		163
<i>Robinia pseudoacacia</i>		158

ARBOLADO		Unidades
<i>Platanus hybrida</i>		499
<i>Aesculus hippocastanum</i>		308
<i>Pinus pinea</i>		298
<i>Prunus cerasifera pissardii</i>		217
<i>Populus alba</i>		187
<i>Catalpa bignonioides</i>		178
<i>Ligustrum japonicum</i>		173
<i>Magnolia grandiflora</i>		168
<i>Sophora japonica</i>		163
<i>Robinia pseudoacacia</i>		158

MASAS ARBÓREAS		Unidades
<i>Sophora japonica</i>		163
<i>Platanus hybrida</i>		158
<i>Acer x freemanii</i>		173
<i>Aesculus hippocastanum</i>		168
<i>Cupressus sempervirens</i>		158
<i>Tilia platyphyllos</i>		163
<i>Pinus pinea</i>		158
<i>Gleditsia triacanthos</i>		163
<i>Fraxinus angustifolia</i>		158
<i>Platanus hispanica</i>		158

ESPECIES ÁRBOLES MÁS ABUNDANTES EN EL BARRIO (TOTAL)

Especie	Unidades (ud)	%
<i>Platanus hybrida</i>	499	12 %
<i>Aesculus hippocastanum</i>	308	7 %
<i>Pinus pinea</i>	298	7 %
<i>Prunus cerasifera pissardii</i>	217	5 %
<i>Populus alba</i>	187	4 %
<i>Catalpa bignonioides</i>	178	4 %
<i>Ligustrum japonicum</i>	173	4 %
<i>Magnolia grandiflora</i>	168	4 %
<i>Sophora japonica</i>	163	4 %
<i>Robinia pseudoacacia</i>	158	4 %
Otros	1.945	45 %
Total	4.294	100 %





ANÁLISIS DE PARQUES Y ZONAS VERDES POR BARRIO

DISTRITO TETUÁN

BARRIO VALDEACEDERAS

CARACTERÍSTICAS Y CALIDAD DE LAS ZONAS VERDES

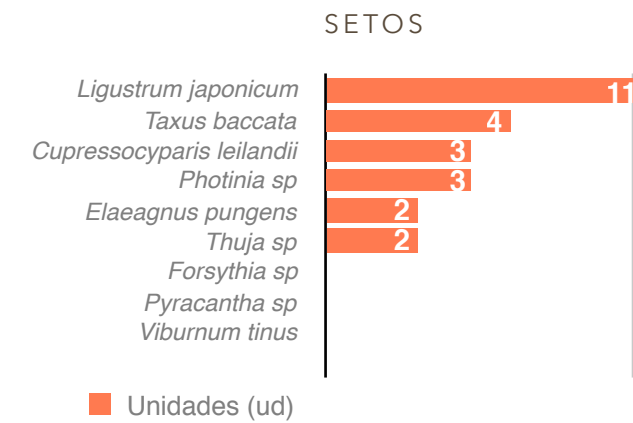
- USOS, FUNCIONALIDAD, DOTACIONES, ELEMENTOS -

USOS Y FUNCIONALIDAD

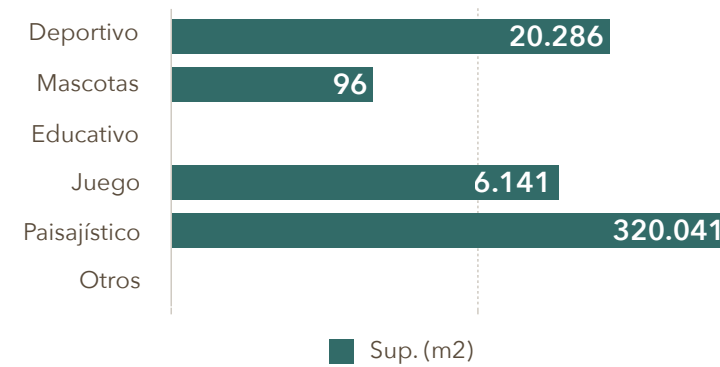
Usos y funcionalidad	Sup. (m²)	%	Dotaciones	Sup. (m²)	Ud				
Deportivo	20.286	5,9 %	Instalaciones deportivas	Campo de fútbol	4				
				Baloncesto	3				
				Cancha de tenis	0				
				Pista de padel	0				
				Pista de frontón	0				
				Pista de patinaje	1				
				Petanca	4				
				Uso polideportivo	3				
				Otros	1				
				Carril bici	0	0,00 %	Elementos deportivos aislados	Longitud (km)	0,00
								Canasta	0
								Espaldera	0
								Escalera	0
								Barras paralelas	3
								Mesa Ping Pong	10
Portería fútbol	0								
Circuito	0								
Bancos	2								
Otros	4								
Mascotas	96	0,0 %	Áreas caninas					Pipican	2
								Sanecan	0
								Esparcimiento canino	0
Educativo	0	0,0 %	Educación ambiental					No definido	0
								Huertos urbanos	0
				Elmtos recreativos	0				
Juego	6.141	1,8 %	Áreas de juego infantil	Mesa de ajedrez	26				
				Castillo	5				
				Columpio	12				
				Tobogán	15				
				Balancín	4				
				Barco	0				
				Muelles	37				
				Escala cuerda	1				
				Multifuncional	6				
				Otros	22				
				Áreas de mayores	0	0,0 %	Áreas de mayores	Rueda hombro	5
								Juego muñeca	4
								Pedales	5
								Escalera	3
								Otros	6
Paisajístico	320.041	92,3 %	Estancial, paseo, ornamental					Estancial, paseo, ornamental	320.041
				Otros	kioskos, auditorios	0			
					Viveros	0			
Total	346.564	100 %	Total		346.564				

SETOS

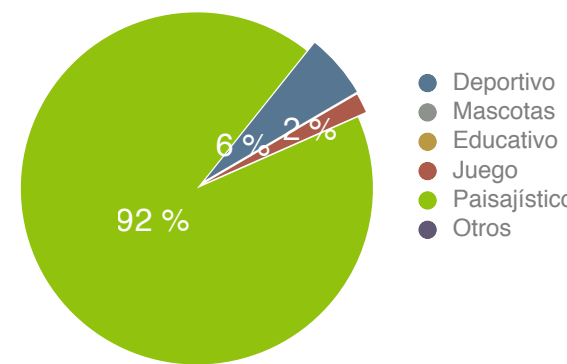
Parámetros de estudio	Valores
Superficie (m²)	2.026
Especie	Nº especies distintas presentes
Especie más abundante	<i>Ligustrum japonicum</i>
Porcentaje 10 especies más abundantes	100 %
Altura media	1,2
Densidad media	3,5



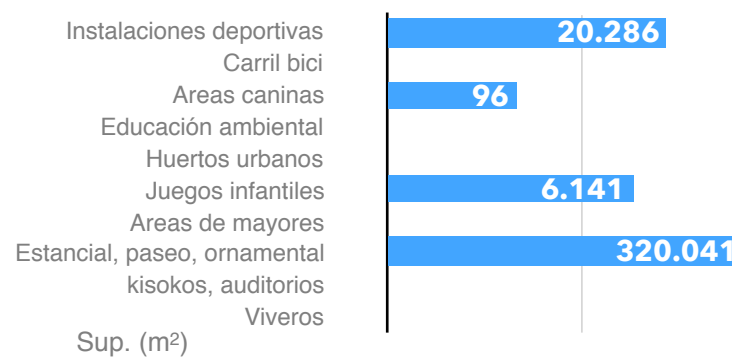
USOS Y FUNCIONALIDAD



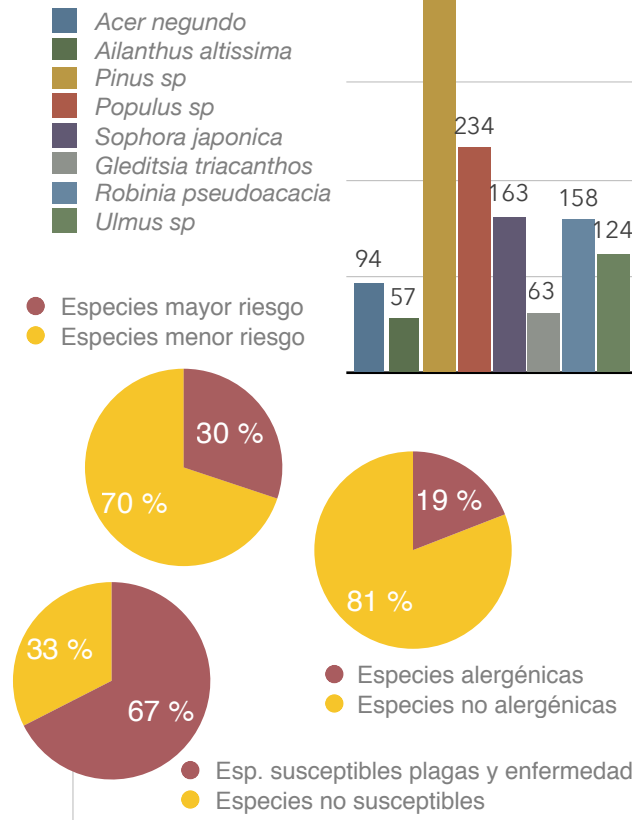
USOS Y FUNCIONALIDAD



DOTACIONES



ESPECIES RIESGO



CESPED Y PRADERAS

Parámetros de estudio	Valores
Superficie césped (ha)	5,55
Superficie praderas naturales (ha)	13,01

EQUIPAMIENTOS

Equipamientos	Cantidad (Ud)
Bancos	501
Papeleras	287
Mesas	6
Cartelería	30

INSTALACIONES

INSTALACIONES	Valores
Fuentes beber	Nº fuentes de beber
	22
Ornamental	Nº fuentes ornamentales
	7
Alumbrado	Superficie (ha)
	0,16
Alumbrado	Nº farolas
	774
Láminas de agua	Nº láminas de agua
	4
Láminas de agua	Superficie (ha)
	0,02

VIALES Y TERRIZOS

VIALES Y TERRIZOS	Valores
Viales	Superficie (ha)
	5,19
Viales	Longitud (km)
	ZAHORRA
Terrizos	Tipo sustrato más abundante
	ZAHORRA
Terrizos	Superficie (ha)
	1,43

MONUMENTOS

MONUMENTOS	Valores
Monumentos	Nº monumentos
	3
Monumentos	Superficie (ha)
	0,00

ESPECIES DE MAYOR RIESGO

Especie	Unidades (ud)	% respecto total barrio
Arce (<i>Acer negundo</i>)	94	2,2 %
Ailanto (<i>Ailanthus altissima</i>)	57	1,3 %
Pino (<i>Pinus sp</i>)	400	9,3 %
Chopo (<i>Populus sp</i>)	234	5,4 %
Acacia Japón (<i>Sophora japonica</i>)	163	3,8 %
Acacia tres púas (<i>Gleditsia triacanthos</i>)	63	1,5 %
Falsa acacia (<i>Robinia pseudoacacia</i>)	158	3,7 %
Olmo (<i>Ulmus sp</i>)	124	2,9 %
Total	1.293	30 %

ESPECIES ALERGÉNICAS

Especie	Unidades	% respecto total barrio
Olivo (<i>Olea europaea</i>)	7	0,2 %
Fresno (<i>Fraxinus excelsior</i>)	19	0,4 %
Abedul (<i>Betula pubescens</i>)	0	0,0 %
Ciprés (<i>Cupressus sempervirens</i>)	130	3,0 %
Arizónica (<i>Cupressus arizonica</i>)	143	3,3 %
Plátano de sombra (<i>Platanus sp</i>)	500	11,6 %
Encina (<i>Quercus ilex</i>)	21	0,5 %
Total	820	19,1 %

ESPECIES SUSCEPTIBLES PLAGAS Y ENFERMEDADES

Especie	Unidades	% respecto total barrio
Plátano de sombra (<i>Platanus sp</i>)	500	11,6 %
Olmo (<i>Ulmus sp</i>)	124	2,9 %
Castaño Indias (<i>Aesculus hippocastanum</i>)	308	7,2 %
Pino (<i>Pinus sp</i>)	400	9,3 %
Chopo (<i>Populus sp</i>)	234	5,4 %
Frutales (<i>Citrus, Malus, Prunus, Pyrus sp</i>)	249	5,8 %
<i>Quercus sp.</i>	48	1,1 %
Falsa Acacia (<i>Robinia pseudoacacia</i>)	158	3,7 %
Arce (<i>Acer sp</i>)	178	4,1 %
Catalpa (<i>Catalpa bignonioides</i>)	178	4,1 %
Arbol Júpiter (<i>Cercis siliquastrum</i>)	41	1,0 %
Ciprés (<i>Cupressus sp</i>)	285	6,6 %
Fresno (<i>Fraxinus sp</i>)	51	1,2 %
Laurel (<i>Laurus nobilis</i>)	7	0,2 %
Tilo (<i>Tilia sp</i>)	137	3,2 %
Total	2.898	67,5 %

ANÁLISIS DE PARQUES Y ZONAS VERDES POR BARRIO

DISTRITO TETUÁN

BARRIO VALDEACEDERAS

PARÁMETROS DE REFERENCIA

USOS, DOTACIONES Y FUNCIONALIDAD

Categoría	Parámetro	Valor
Tipología	% Superficie parques y zonas verdes barrio/superficie total parques y ZV Ciudad de Madrid	0,6 %
	% Superficie parques y zonas verdes barrio/superficie total parques y ZV Distrito	53,4 %
	% Superficie parques y zonas verdes/superficie total del Barrio	29,8 %
	% Superficie tipología más abundante:	
	Parques o jardines urbanos	98,9 %
	Superficie parques y zonas verdes/habitante (m ² /hab)	13,90
Usos y funcionalidad	n° instalaciones deportivas/1.000 habitantes	0,64
	% Superficie uso deportivo/superficie parques y zonas verdes	5,9 %
	% Superficie uso paisajístico/superficie parques y zonas verdes	92,3 %
	% Superficie uso educativo y cultural/superficie parques y zonas verdes	0,0 %
	% Superficie uso juegos/superficie parques y zonas verdes	1,8 %
Dotaciones	Superficie instalaciones deportivas parques y zonas verdes/1.000 habitantes (m ² /1.000 habitantes)	813,63
	Superficie instalaciones deportivas parques y zonas verdes/población 25-64 años (m ² /habitantes)	1,29
	Superficie áreas caninas/perros censados (m ² /perro)	0,05
	Superficie huertos urbanos/ 1.000 habitantes (m ² /1.000 hab.)	0,00
	Superficie áreas juego infantil/población menor de 9 años (m ² /niño)	2,7

COBERTURA

Cobertura	%
% suelo cubierto por copas árboles/Superficie total parques y zonas verdes	21,1 %
% suelo cubierto por vegetación no arbórea/Superficie total parques y zonas verdes	61,8 %
Cobertura arbórea/habitante (m ² /habitante)	2,93

CARACTERÍSTICAS Y CALIDAD

Categoría	Parámetro	Valor	
Total árboles	Cantidad	n° árboles/habitante 0,17	
		n° árboles/superficie parques y zonas verdes (árboles/ha) 123,90	
Arbolado individual	Cantidad	n° árboles/habitante 0,17	
		n° árboles/superficie parques y zonas verdes (árboles/ha) 123,90	
	Diversidad	n° especies distintas presentes 85	
		Especie más abundante <i>Platanus x hybrida</i>	
		% Especie más abundante 11,6 %	
		% Arbolado 10 especies más abundantes 54,7 %	
	Dimensiones	Intervalo perímetro más abundante 0-30 cm	
		% Árboles en intervalo perímetro más abundante 50,1 %	
		Rango de altura más abundante 0-5 m	
		% Árboles en rango altura más abundante 56,5 %	
Edad fenológica	Edad fenológica más abundante Joven		
	% Árboles con edad fenológica más abundante 52,8 %		
Masas arboladas	Cantidad	% Superficie masa arbolada/superficie parques y zonas verdes 0,0 %	
	Densidad	n° pies/superficie masa arbolada (pies/ha) 0,00	
	Diversidad	n° especies distintas presentes 0	
		Especie más abundante	
		% Especie más abundante 0,0 %	
		% Arbolado 10 especies más abundantes 0,0 %	
Arbustos	Cantidad	n° arbustos aislados/superficie parques y zonas verdes (arbustos/ha) 10,96	
		% Superficie agrupación arbustos/superficie parques y ZV 7,6 %	
	Diversidad	n° especies distintas presentes 33	
		Especie más abundante <i>Prunus laurocerasus</i>	
		% Especie más abundante 36,1 %	
		% 10 especies más abundantes 83,9 %	
Setos	Cantidad	% Superficie setos/superficie parques y zonas verdes 0,6 %	
	Diversidad	n° especies distintas presentes 9	
		Especie más abundante <i>Ligustrum japonicum</i> % Especie más abundante 39,3 %	

CARACTERÍSTICAS Y CALIDAD (CONT.)

Categoría	Parámetro	Valor
Césped	% Superficie césped/superficie parques y zonas verdes	16,0 %
	n° fuentes beber/superficie parques y zonas verdes (ud/ha)	0,63
	n° fuentes ornamentales/superficie parques y zonas verdes (ud/ha)	0,20
Instalaciones	n° farolas/superficie parques y zonas verdes (ud/ha)	22,33
	n° láminas de agua/superficie parques y zonas verdes (ud/ha)	0,12
	% Superficie láminas de agua/superficie parques y zonas verdes	0,1 %
	n° fuentes beber/1.000 habitantes (ud/1.000 habitantes)	0,88
Equipamientos	n° bancos/superficie parques y zonas verdes (ud/ha)	14,46
	n° papeleras/superficie parques y zonas verdes (ud/ha)	8,28
	n° mesas/superficie parques y zonas verdes (ud/ha)	0,17
	n° bancos/1.000 habitantes	20,09
	n° papeleras/1.000 habitantes	11,51
	n° mesas/1.000 habitantes	0,24

GESTIÓN DEL ARBOLADO

Riesgo del arbolado	Parámetro	%
Valoración del riesgo	% Especies con mayor riesgo/total árboles	30,1 %
	% Especie más abundante/total árboles	9,3 %
Valoración fitosanitaria	% Arbolado susceptible de plagas y enfermedades/total árboles	67,5 %
	% Especie más abundante/total árboles	11,6 %
Valoración alérgenos	% de especies alérgicas/total árboles	19,1 %
	% de la especie más abundante/total árboles	11,6 %
Riesgo de incendios	% de superficie con riesgo de incendios alto	0,0 %

ZONAS VERDES VACANTES

Zonas Verdes vacantes	Superficie (ha)
Superficie ZV en PGOU sin uso	

GESTIÓN ZONAS VERDES

Ratios
Presupuesto/m ²
Personal mantenimiento y gestión (personas/m ²)