

**INFORME DE RESULTADOS SOBRE
ENCUESTA DE SATISFACCIÓN A DELEGADOS/AS DE
EQUIPOS Y DEPORTISTAS PARTICIPANTES EN LAS
ACTIVIDADES DE COMPETICIÓN
DEL AYUNTAMIENTO DE MADRID**

***XXXIII Juegos Deportivos Municipales
Torneos Municipales Trofeos Marca***

Temporada 2012/2013

***Atención al Ciudadano y Calidad
Agosto 2013***

1.-FICHA TÉCNICA DEL ESTUDIO DE SATISFACCIÓN:

Título del estudio: Encuesta de satisfacción del Usuario de las Actividades de Competición del Ayuntamiento de Madrid Temporada 2012/2013

Objeto del estudio: Análisis de la satisfacción de los usuarios de las actividades de competición del Ayuntamiento de Madrid

Período del estudio: **15.02.2013 a 30.06.2013**

La encuesta se realizó en **dos oleadas** diferenciadas: **15.02.2013 a 30.05.2013** para los equipos participantes en Juegos Deportivos; **y de 1.06.2013 a 30.06.2013** para participantes en los Torneos Municipales Trofeos Marca.

Unidad promotora *Atención al Ciudadano y Calidad*, Subdirección General de Apoyo y Coordinación, DIRECCIÓN GENERAL DE DEPORTES

Universo: 10.000 equipos (delegados o deportistas en caso de modalidades individuales), que integran un total de 114.728 deportistas.

Tamaño de la muestra: **1.661 registros válidos** (1.249 registros válidos en el ámbito de los Juegos Deportivos Municipales y 412 correspondientes a los Torneos Municipales Trofeos MARCA tomados entre los Delegados de equipos participantes en las Actividades de Competición.

Procedimiento de muestreo: Realización voluntaria de encuestas a través de la propia web municipal, por parte de los Delegados de los equipos y demás deportistas individuales, a los que previamente se informó y se enviaron comunicados al efecto solicitando su participación.

Metodología: La recogida de datos en la WEB se realizó desde febrero a junio de 2013– ambos meses incluidos–, con la coordinación de la Subdirección General de Apoyo y Coordinación de la Dirección General de Deportes.

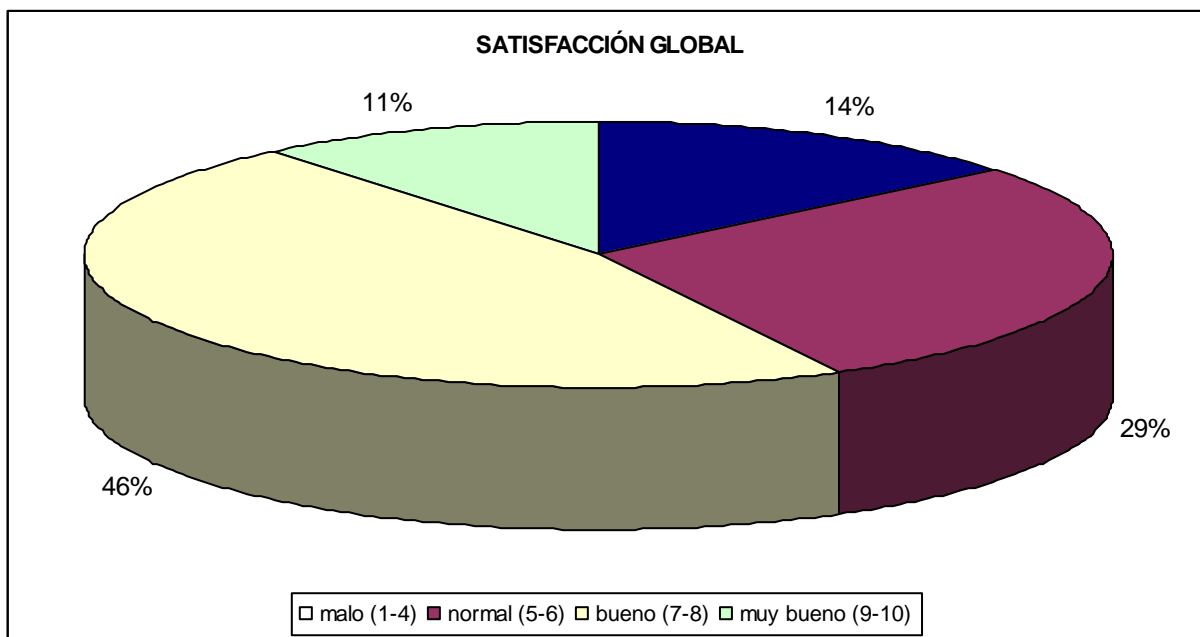
En todo el proceso se ha contado con la colaboración del Departamento de Programas Deportivos (Sección Juegos Deportivos Municipales); profesionales de IAM y la Sección de Internet de la D.G. Calidad y Atención al Ciudadano.

Periódicamente se evaluaron resultados, elaborándose el correspondiente informe final de resultados en el mes de agosto de 2013, una vez superado el periodo establecido para llevar a cabo la encuesta.

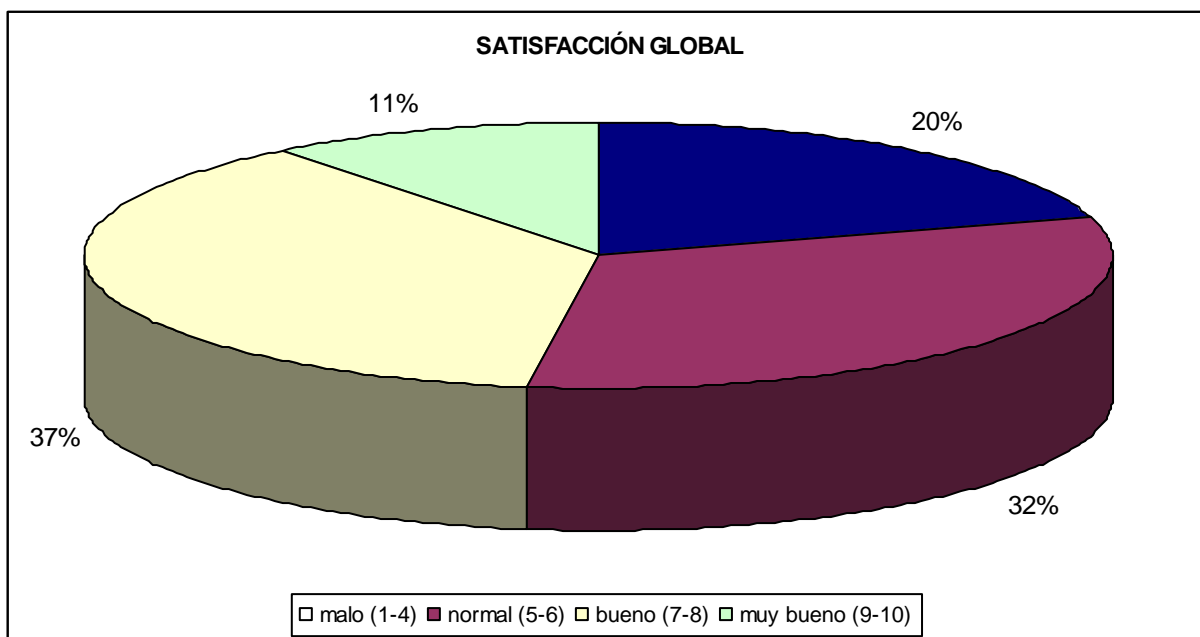
2.- RESULTADOS DEL ESTUDIO DE SATISFACCIÓN:

2.1.GRADO DE SATISFACCIÓN GLOBAL CON LA COMPETICIÓN

JUEGOS DEPORTIVOS MUNICIPALES: 6, 48

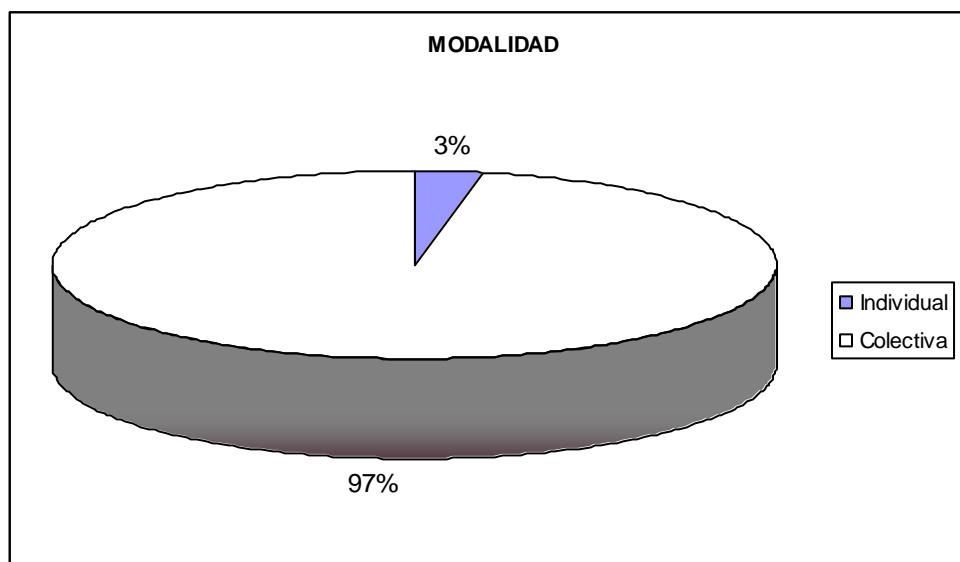


TORNEOS MUNICIPALES TROFEOS MARCA: 6,09

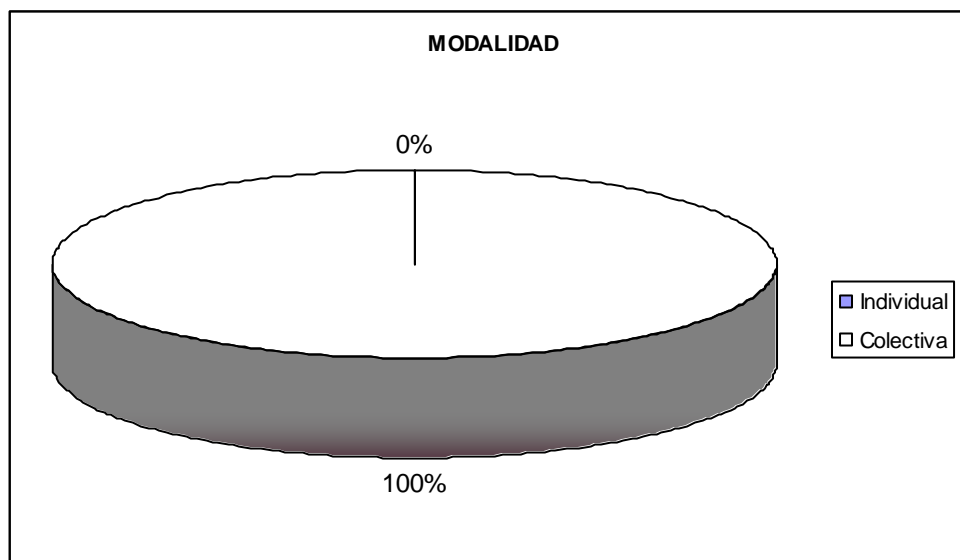


2.2.MODALIDAD DE LA PARTICIPACIÓN

JUEGOS DEPORTIVOS MUNICIPALES: 97% Colectiva

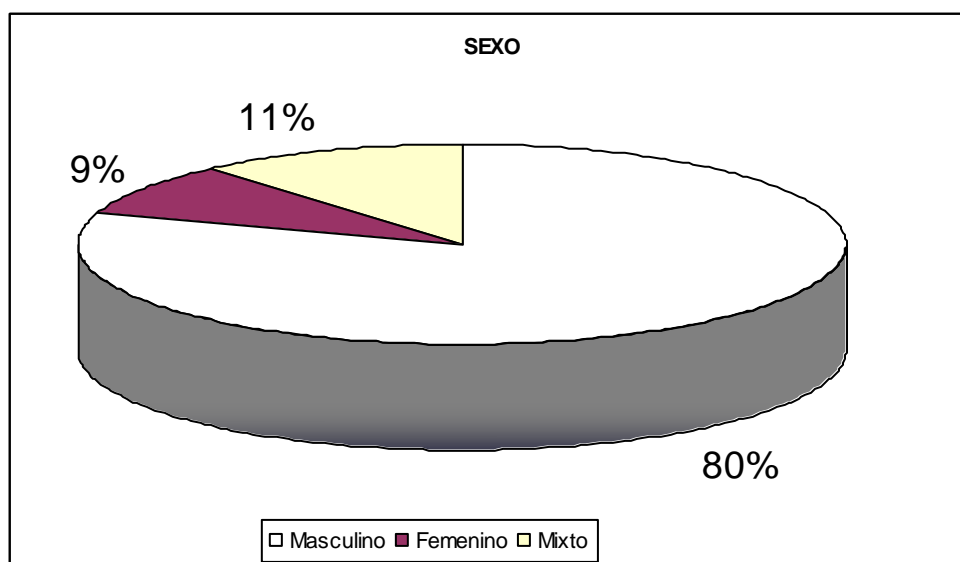


TORNEOS MUNICIPALES TROFEOS MARCA: 100% Colectiva

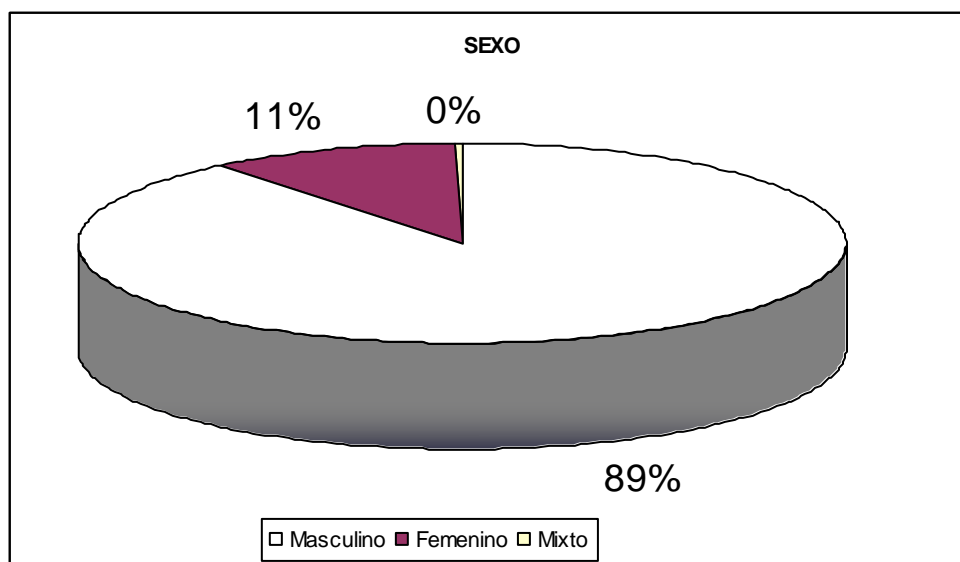


2.3. SEXO

JUEGOS DEPORTIVOS MUNICIPALES: 80% masculino

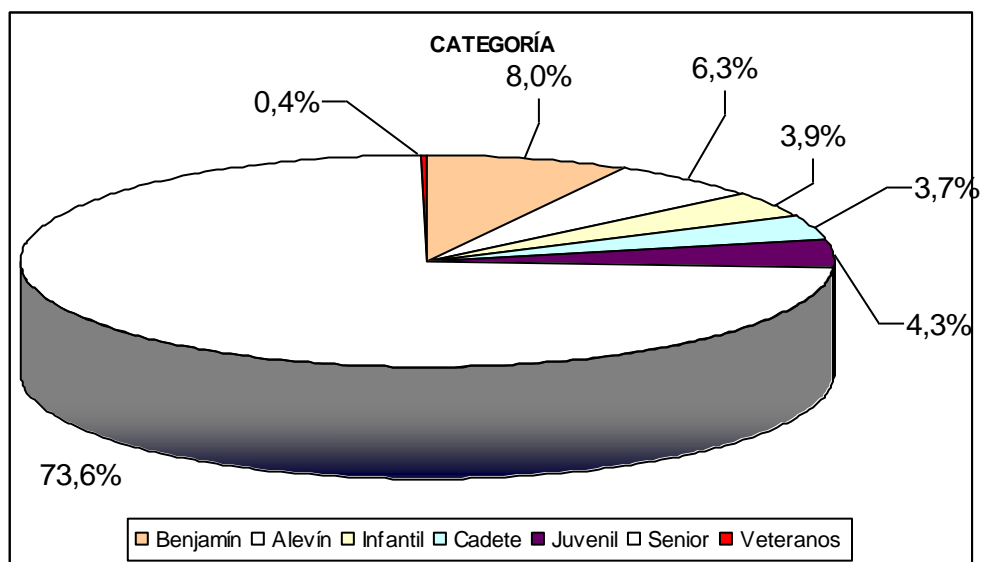


TORNEOS MUNICIPALES TROFEOS MARCA: 89% masculino

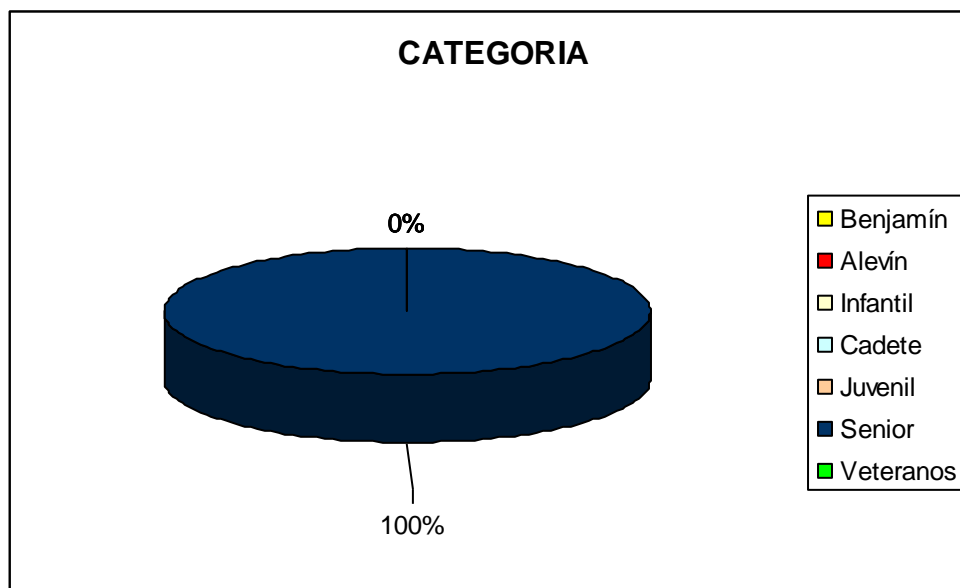


2.4. CATEGORÍA DEL EQUIPO/DEPORTISTA

JUEGOS DEPORTIVOS MUNICIPALES: 73, 6% Senior

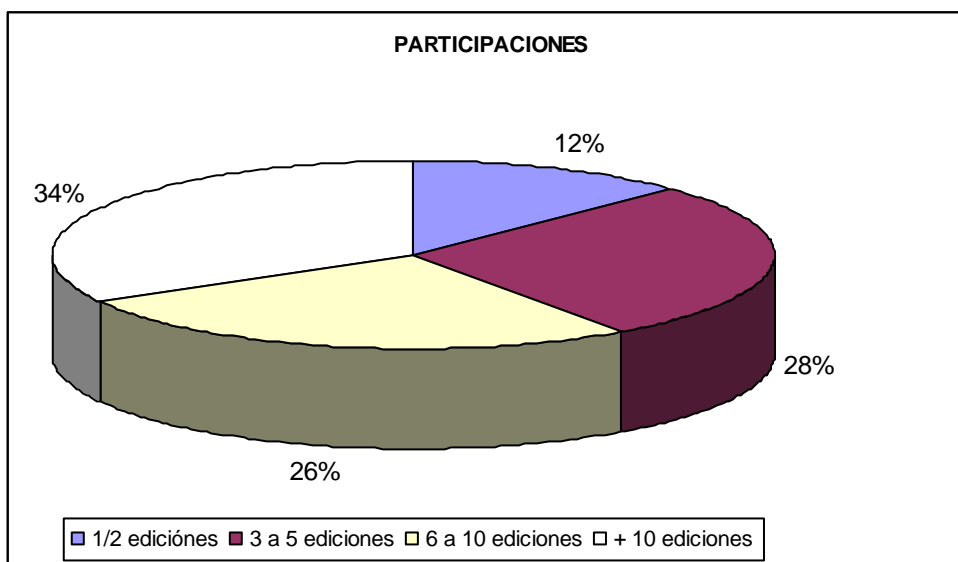


TORNEOS MUNICIPALES TROFEOS MARCA: 100% Senior

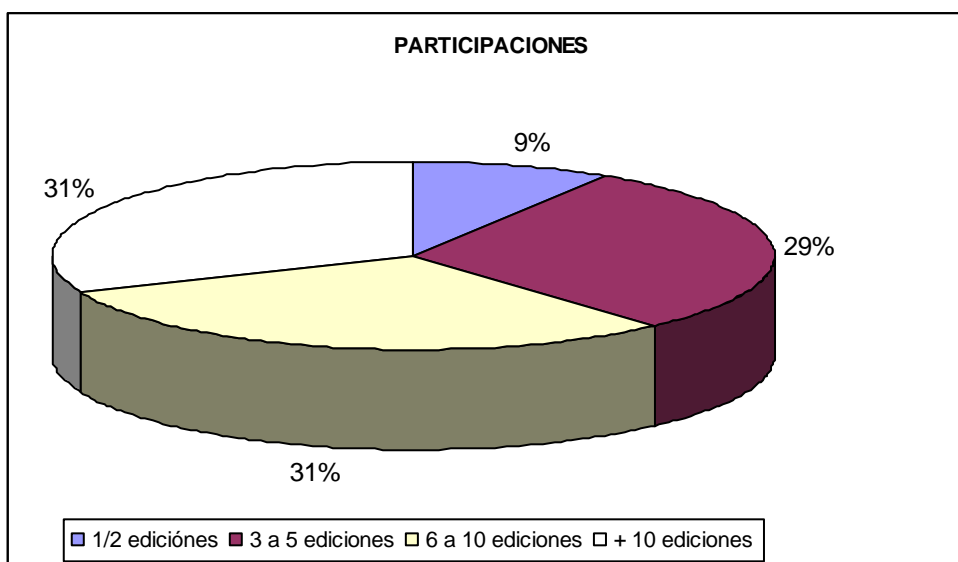


2.5. NÚMERO DE PARTICIPACIONES EN NUESTRAS ACTIVIDADES DE COMPETICIÓN

JUEGOS DEPORTIVOS MUNICIPALES: 34% más de 10 ediciones

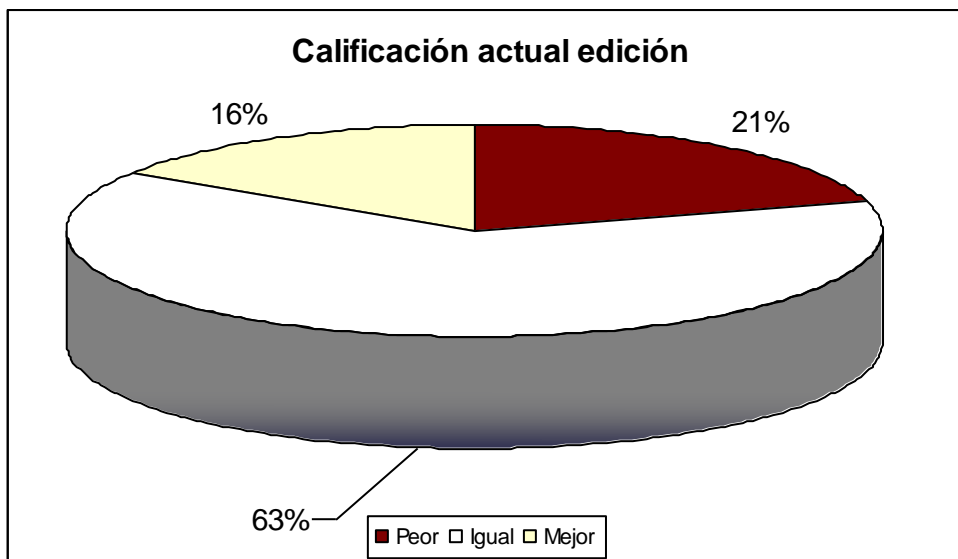


TORNEOS MUNICIPALES TROFEOS MARCA: 31% de 6 a 10 ediciones + 31% más de 10 ediciones

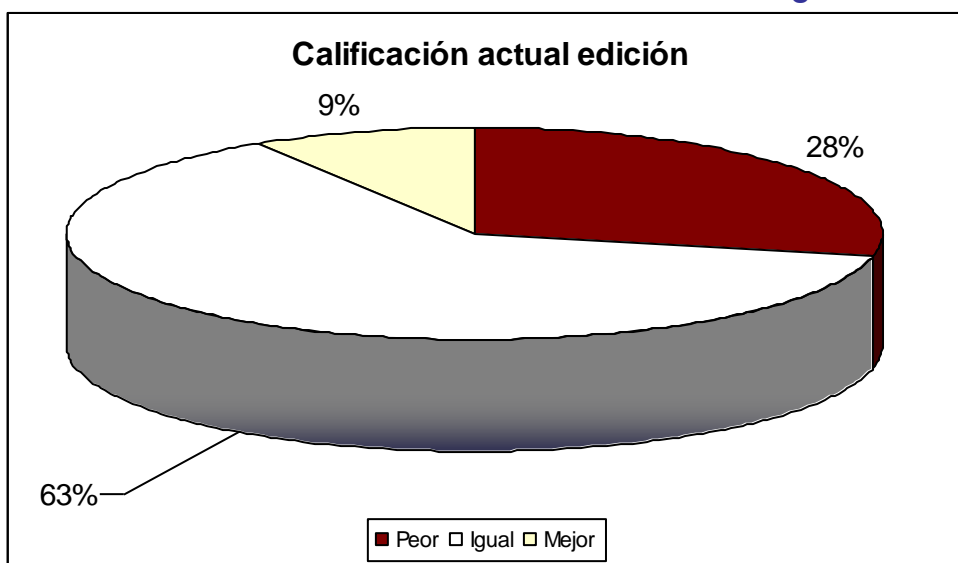


2.6 COMPARACIÓN DE LA ACTUAL EDICIÓN CON ANTERIORES EN LAS QUE PARTICIPÓ

JUEGOS DEPORTIVOS MUNICIPALES: 63% igual

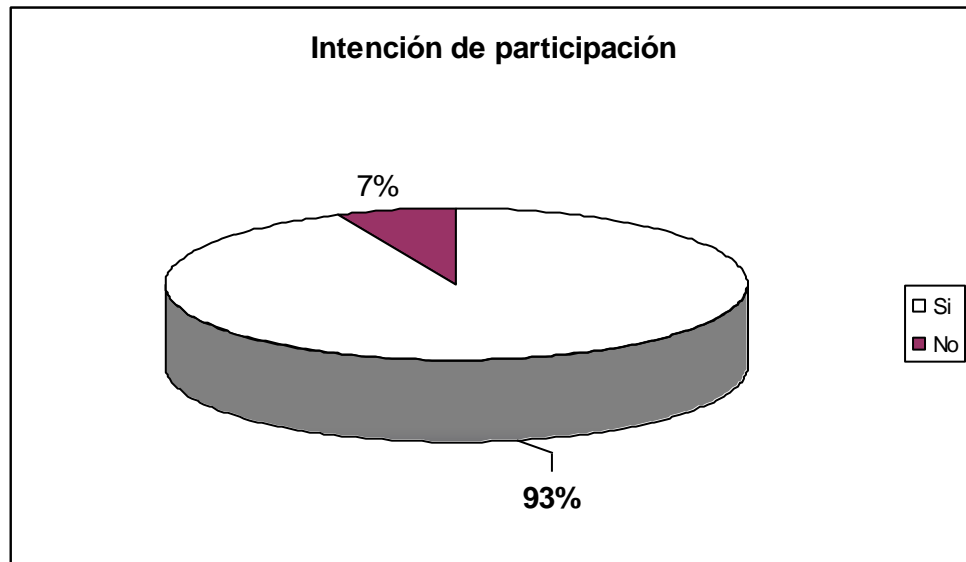


TORNEOS MUNICIPALES TROFEOS MARCA: 63% igual

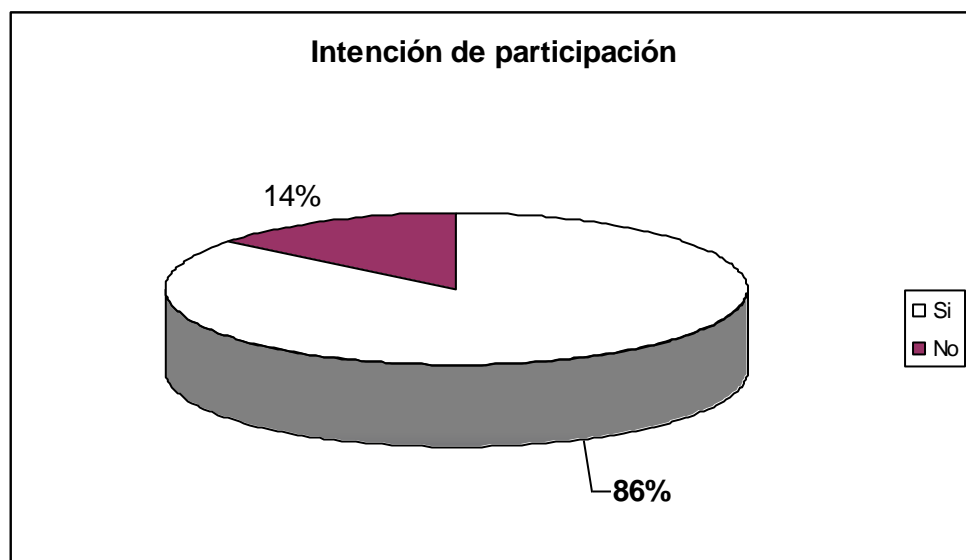


2.7. INTENCIÓN DE PARTICIPACIÓN EN FUTURAS EDICIONES

JUEGOS DEPORTIVOS MUNICIPALES: 93% repetiría

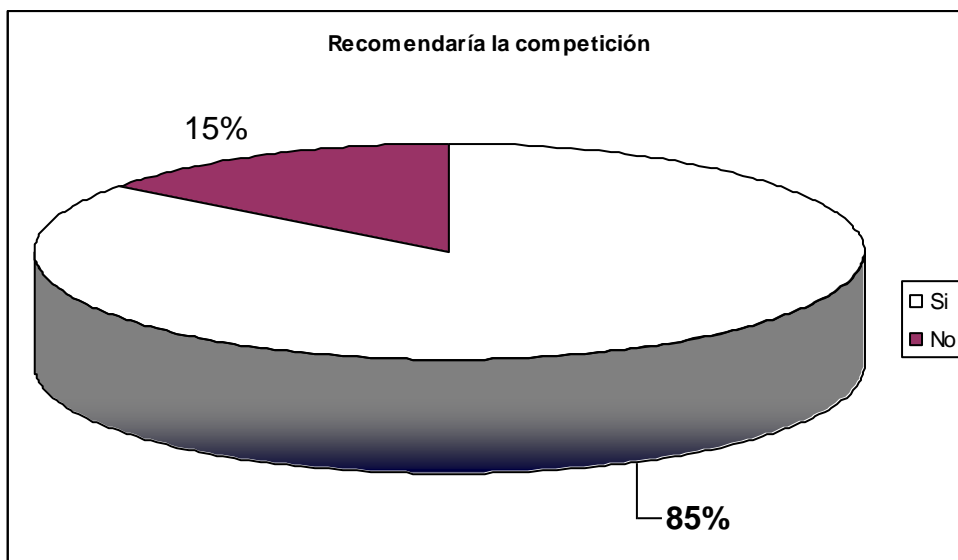


TORNEOS MUNICIPALES TROFEOS MARCA: 86% repetiría

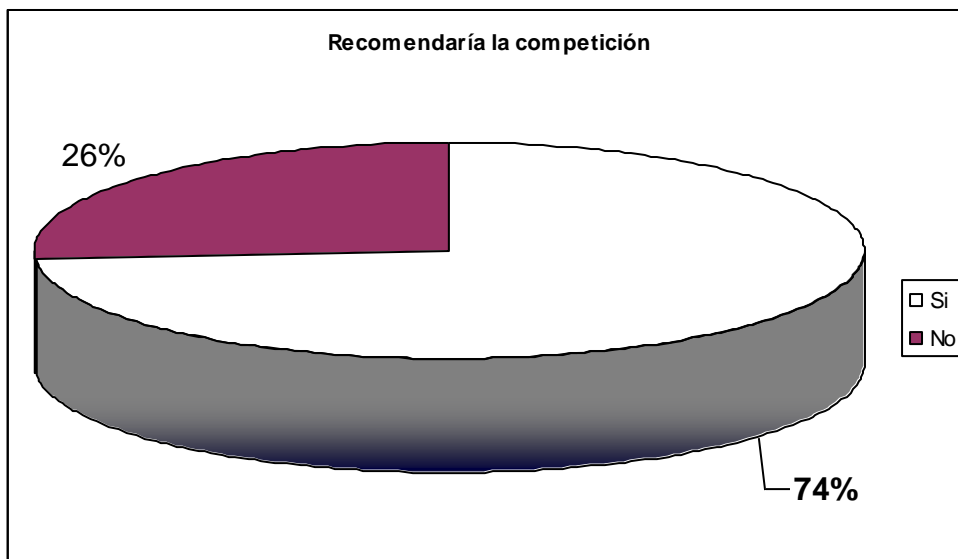


2.8. INTENCIÓN DE RECOMENDAR NUESTRAS ACTIVIDADES A FAMILIARES O AMIGOS

JUEGOS DEPORTIVOS MUNICIPALES: 85% recomendaría a otros



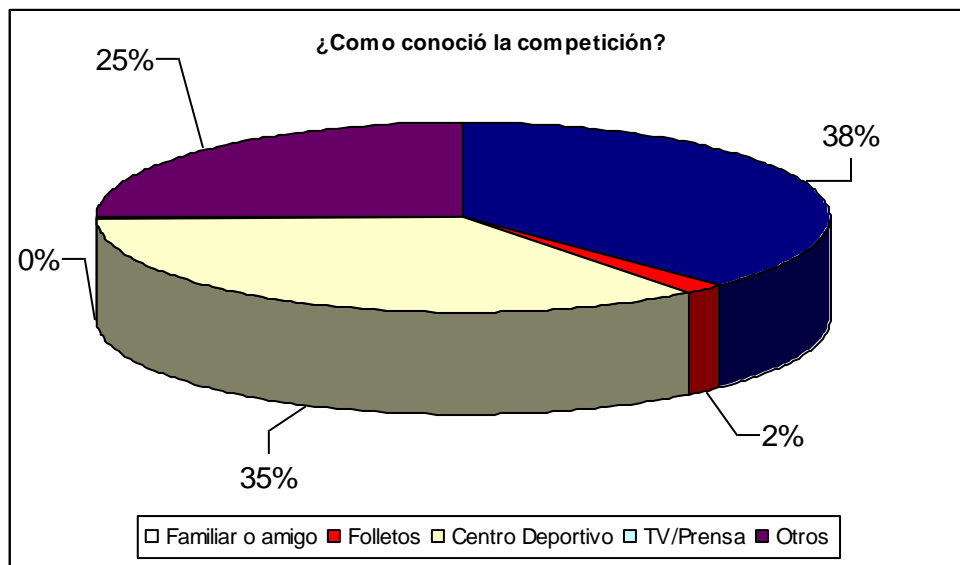
TORNEOS MUNICIPALES TROFEOS MARCA: 74% recomendaría a otros



2.9. A TRAVÉS DE QUÉ MEDIO CONOCIERON LA EXISTENCIA DE NUESTRAS COMPETICIONES

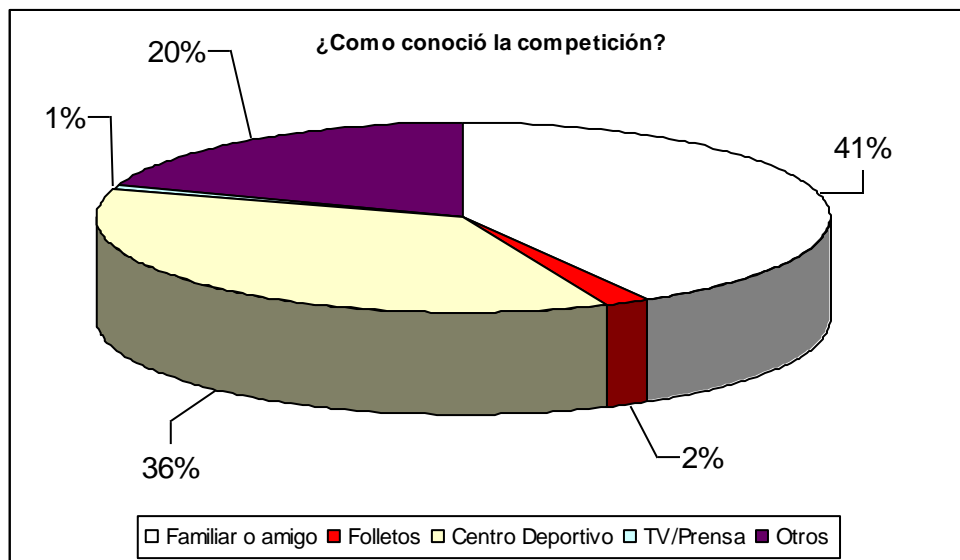
JUEGOS DEPORTIVOS MUNICIPALES

38% por familia/conocidos + 35% en el propio Centro Deportivo



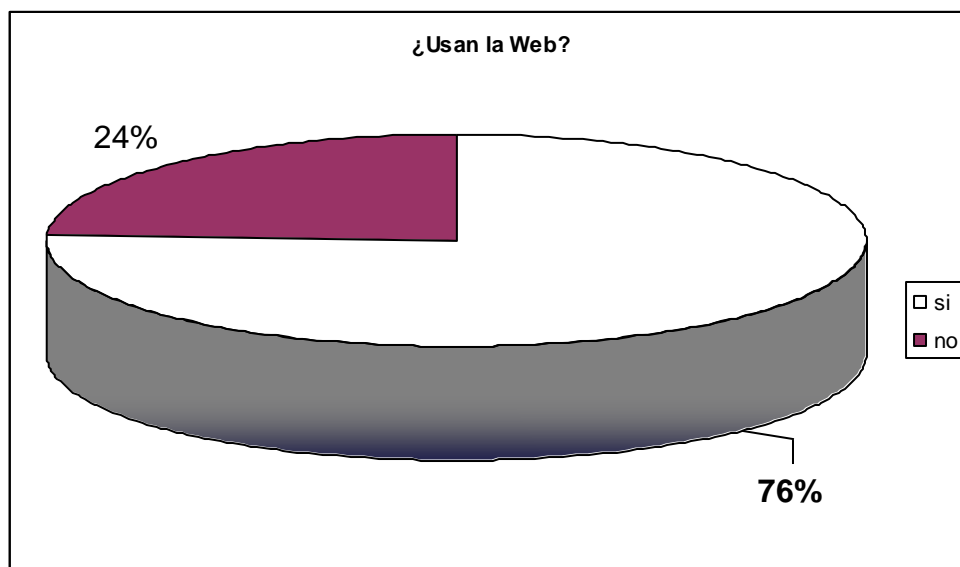
TORNEOS MUNICIPALES TROFEOS MARCA

41% por familia/conocidos + 36% en el propio Centro Deportivo

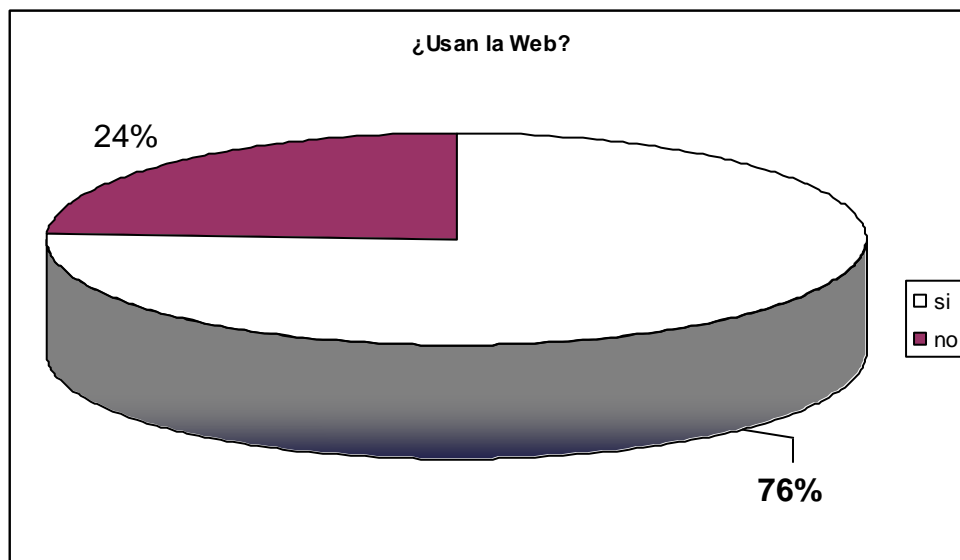


2.10 ¿ACCEDIÓ A LA NORMATIVA, CALENDARIOS Y CLASIFICACIONES A TRAVÉS DE NUESTRA WEB?

JUEGOS DEPORTIVOS MUNICIPALES: 76% SI

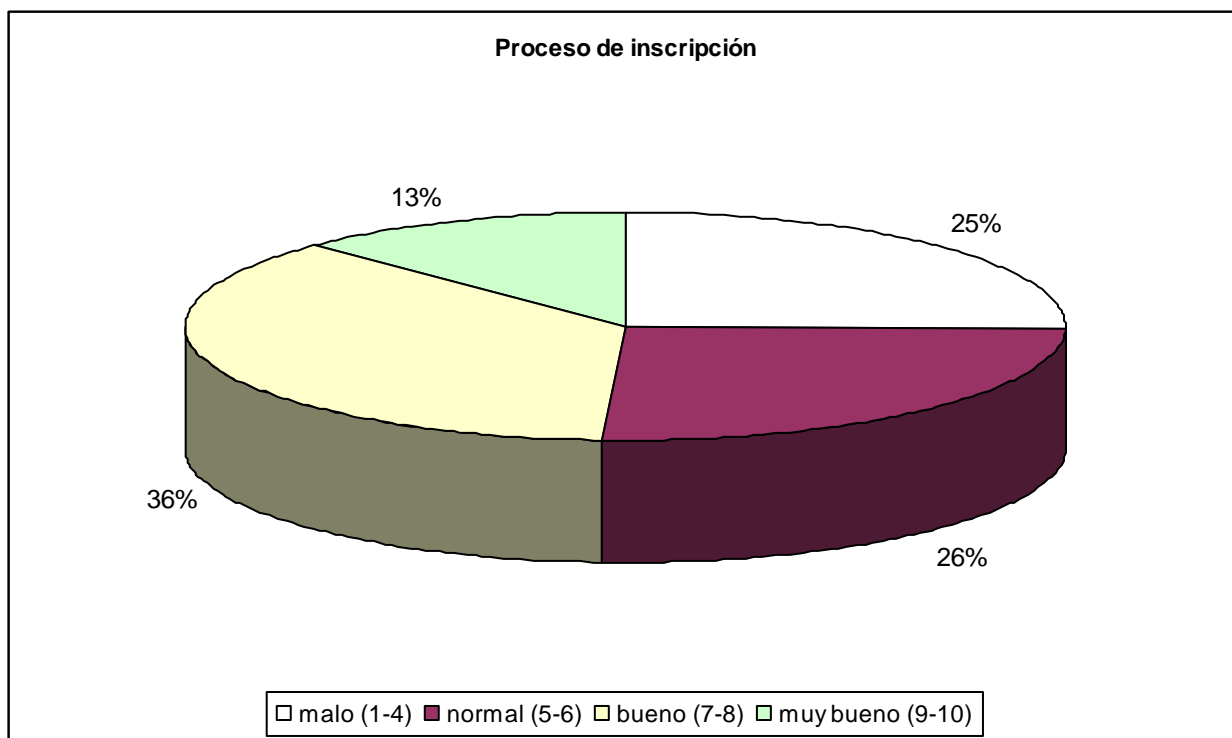


TORNEOS MUNICIPALES TROFEOS MARCA: 76% SI

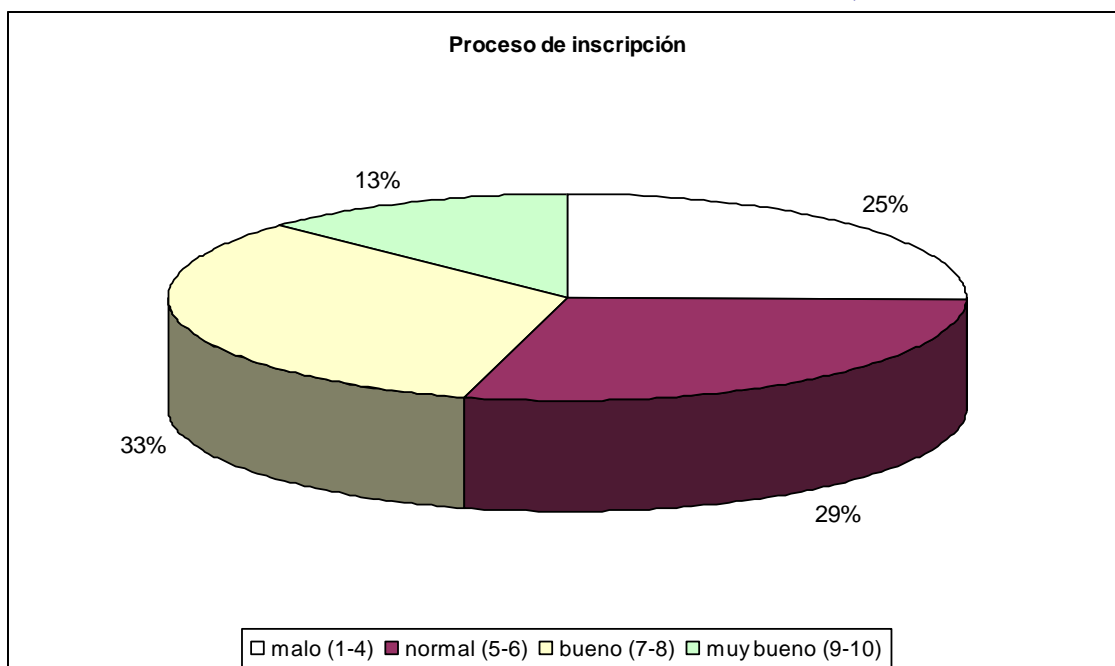


2.11 PROCESO DE INSCRIPCIÓN

JUEGOS DEPORTIVOS MUNICIPALES: 5,94

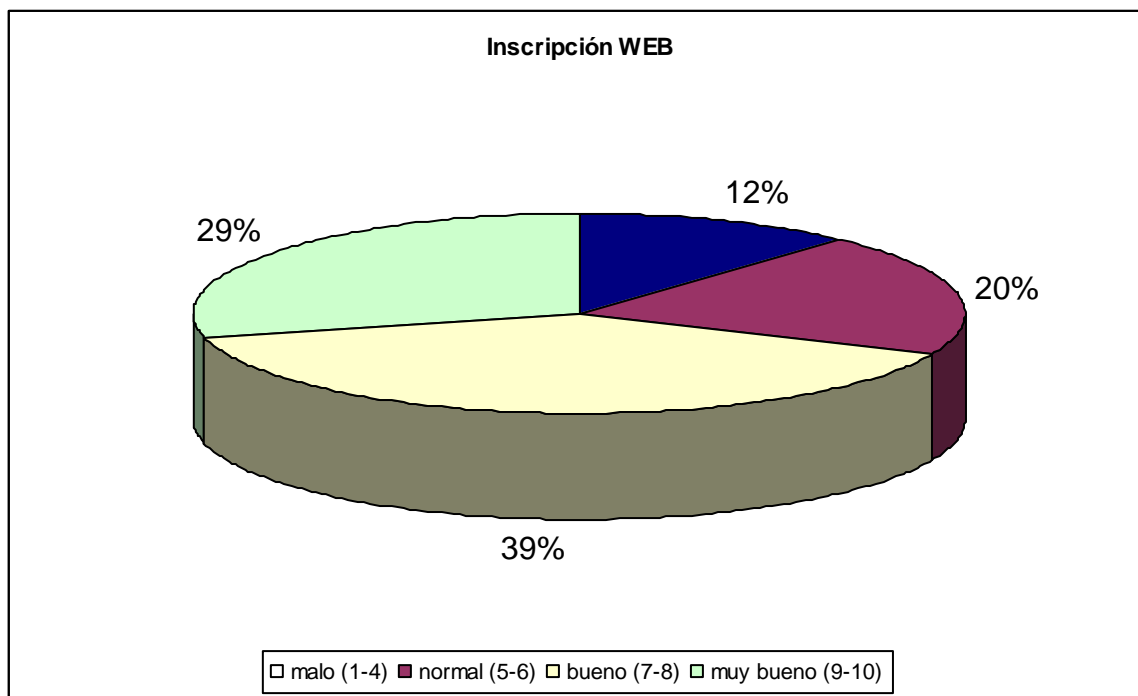


TORNEOS MUNICIPALES TROFEOS MARCA: 5,87

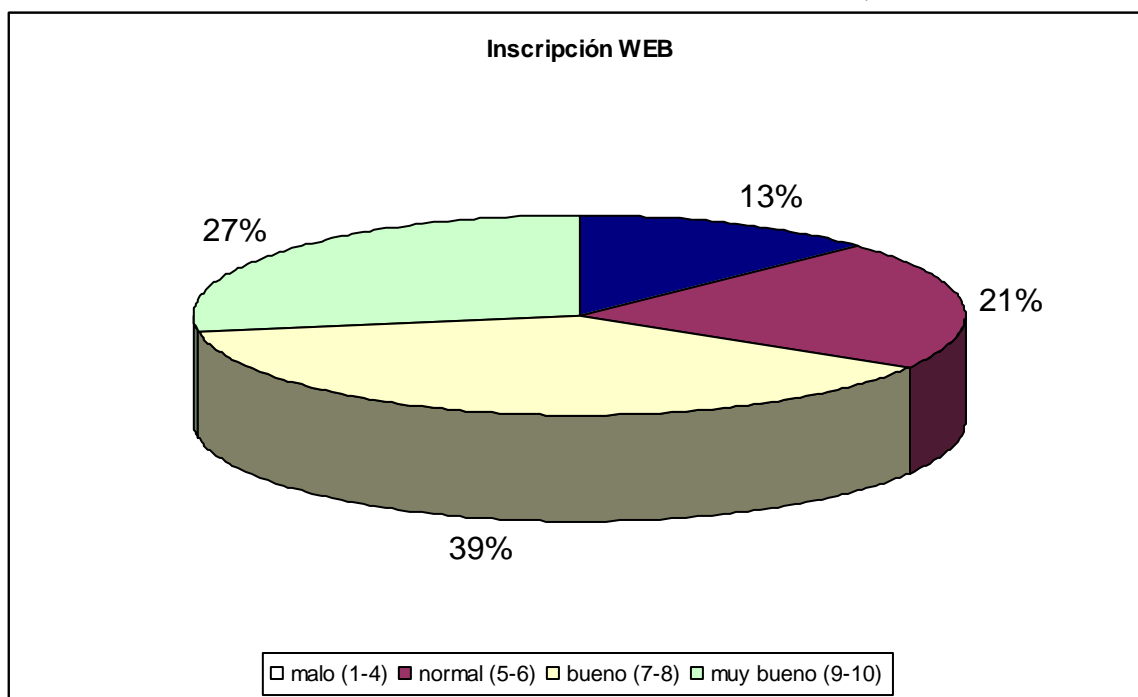


2.12. INSCRIPCIÓN DE JUGADORES A TRAVÉS DE NUESTRA WEB MUNICIPAL

JUEGOS DEPORTIVOS MUNICIPALES: 7,13

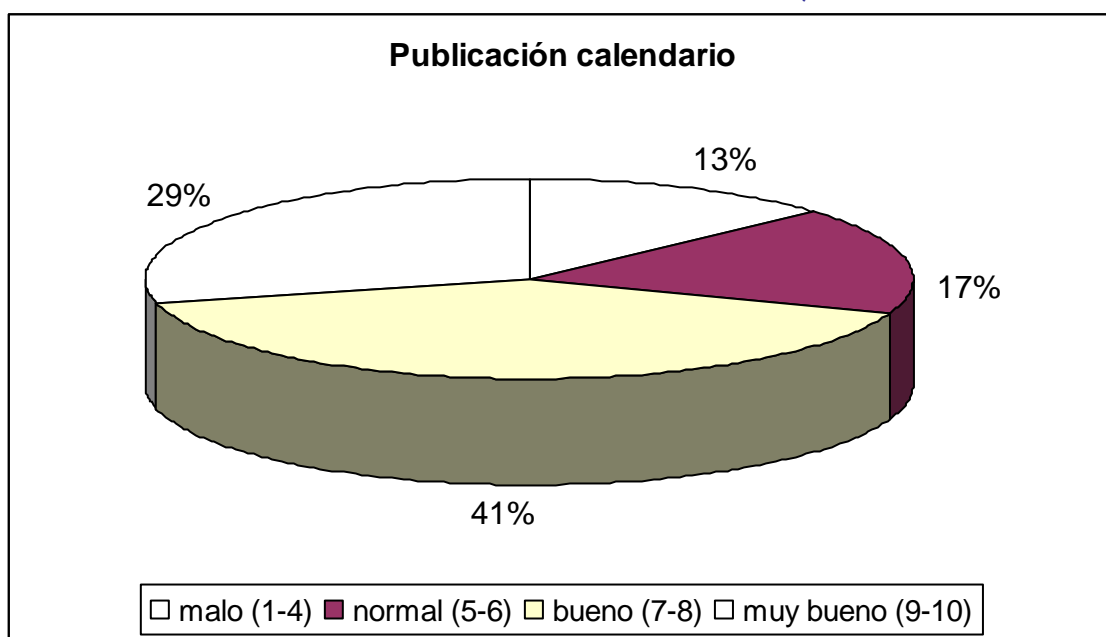


TORNEOS MUNICIPALES TROFEOS MARCA: 7,04

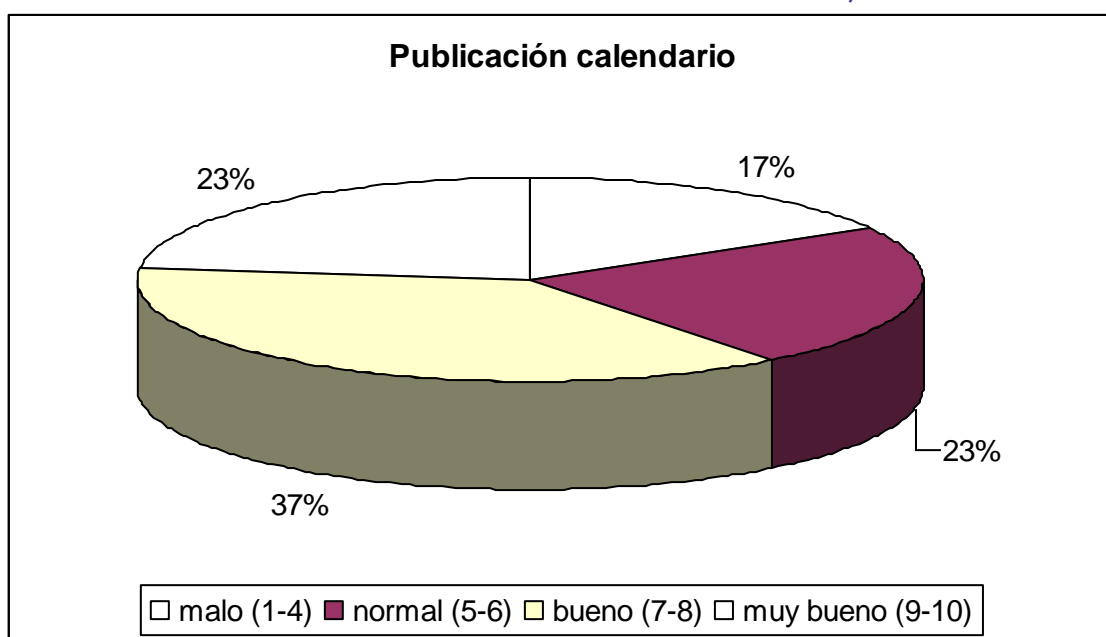


2.13. PUBLICACIÓN DEL CALENDARIO DE LA COMPETICIÓN

JUEGOS DEPORTIVOS MUNICIPALES: 7,13

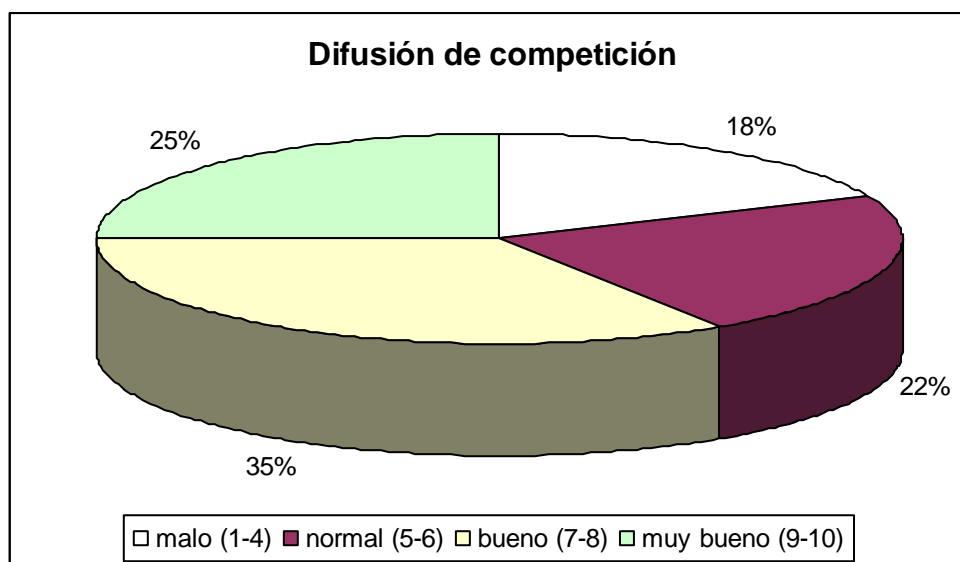


TORNEOS MUNICIPALES TROFEOS MARCA: 6,69

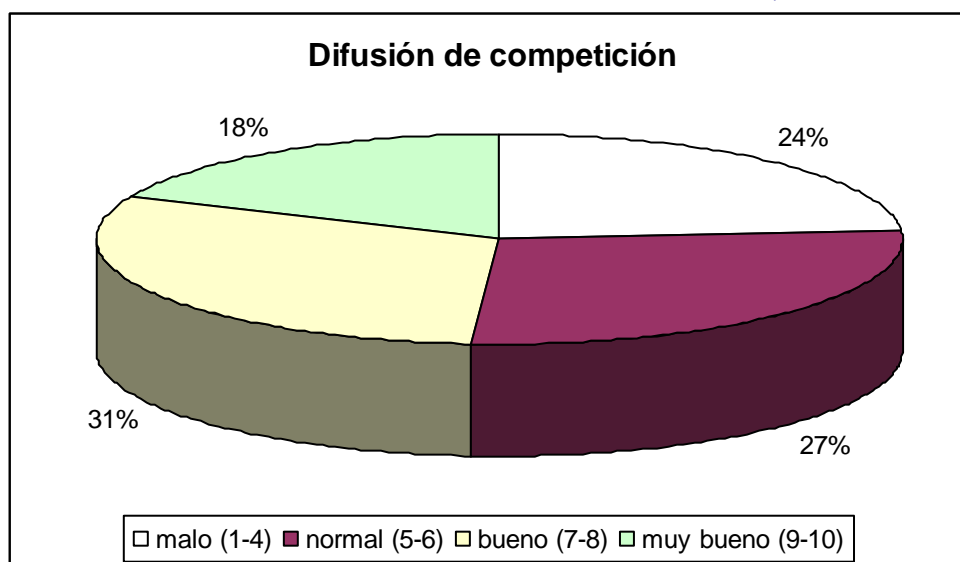


2.14. DIFUSIÓN DE LA PROGRAMACIÓN Y RESULTADOS /CLASIFICACIONES DE LA COMPETICIÓN

JUEGOS DEPORTIVOS MUNICIPALES: 6,70

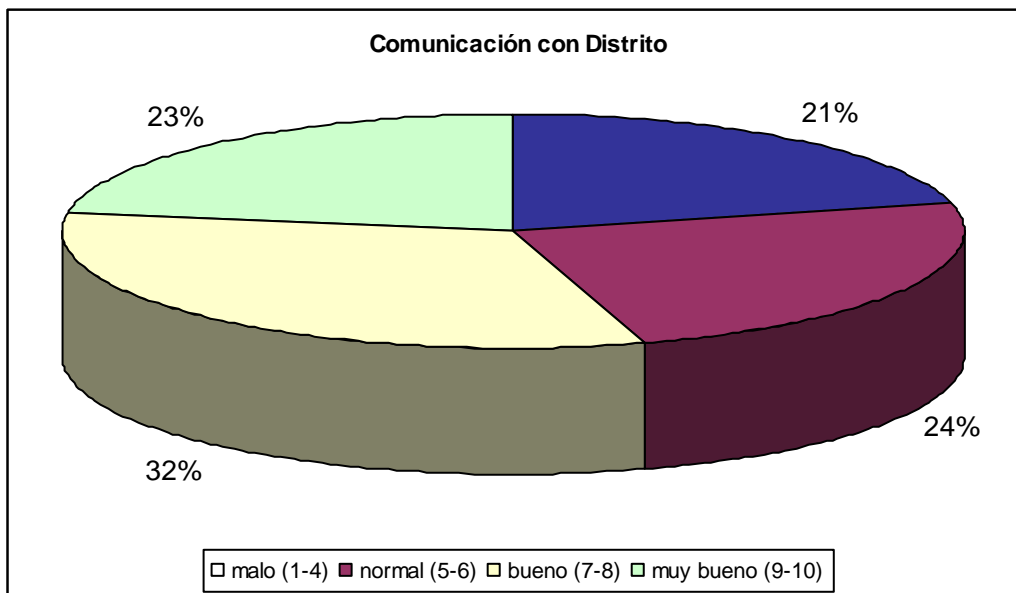


TORNEOS MUNICIPALES TROFEOS MARCA:6,14

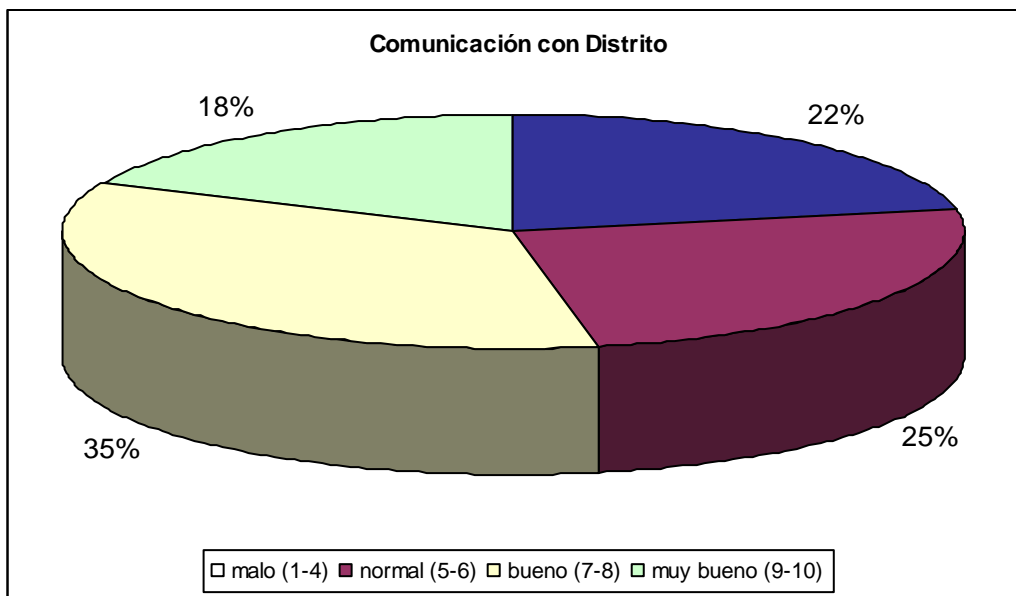


2.15. COMUNICACIÓN CON LA ORGANIZACIÓN DE LA COMPETICIÓN EN SU DISTRITO

JUEGOS DEPORTIVOS MUNICIPALES: 6,41

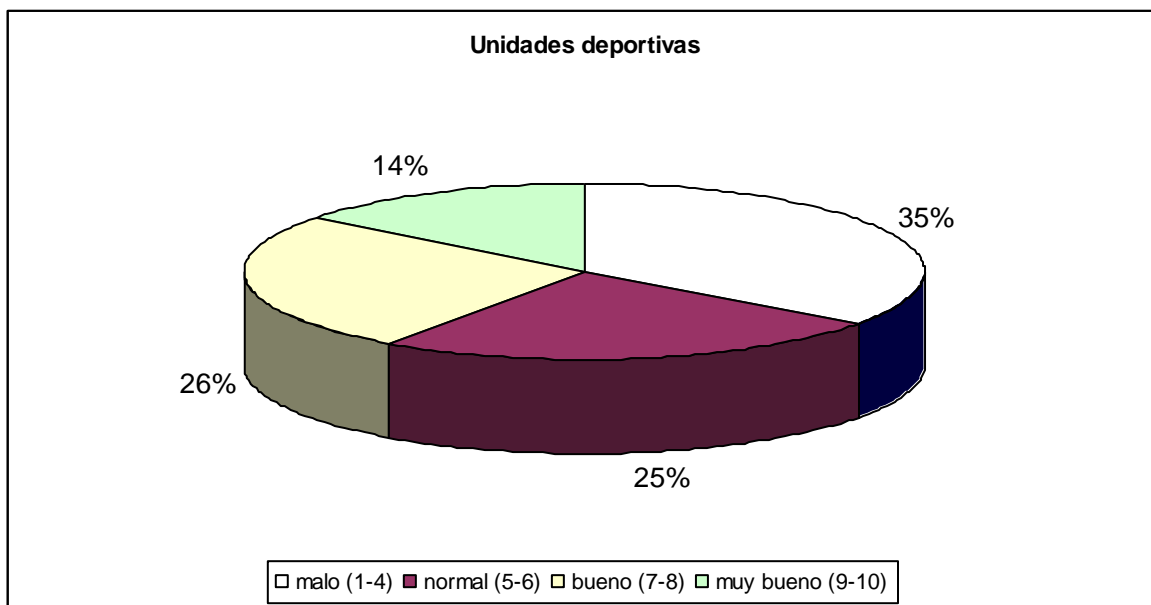


TORNEOS MUNICIPALES TROFEOS MARCA: 6,26

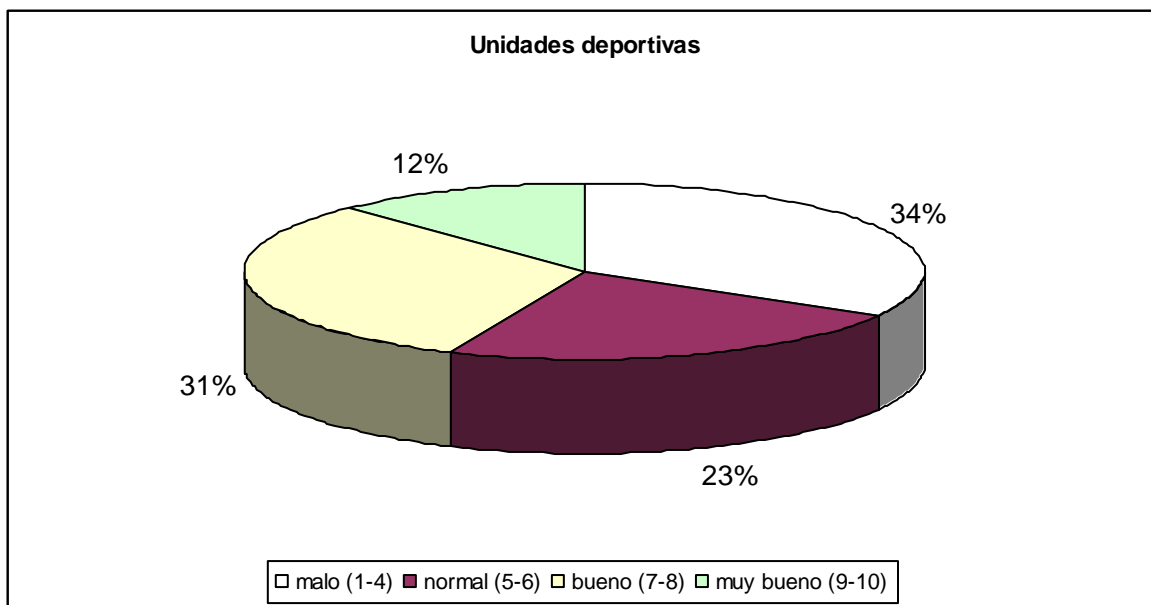


2.16. UNIDADES DEPORTIVAS DONDE SE CELEBRA LA COMPETICIÓN

JUEGOS DEPORTIVOS MUNICIPALES: 5,47

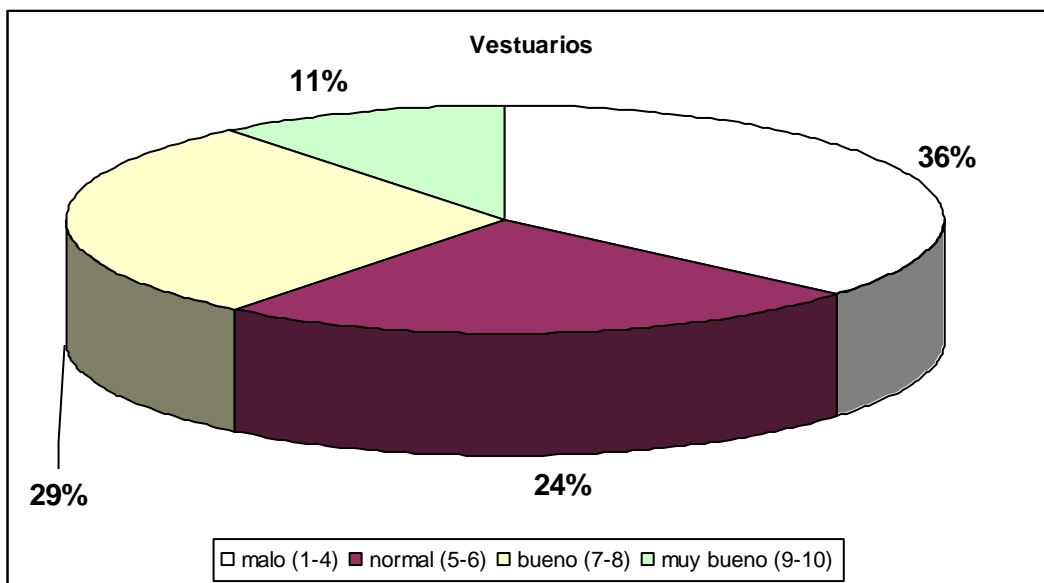


TORNEOS MUNICIPALES TROFEOS MARCA: 5,59

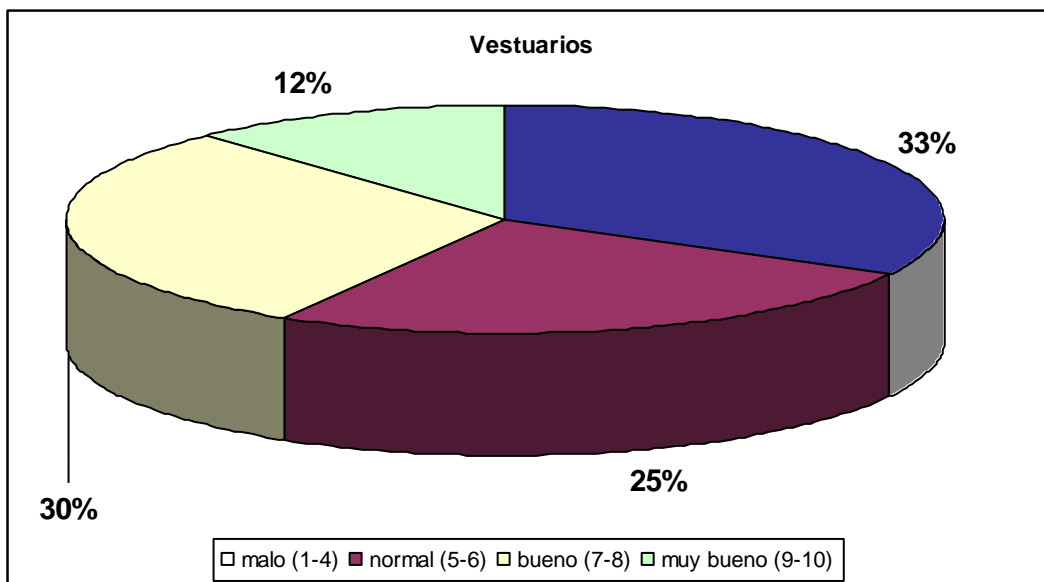


2.17 VESTUARIOS DESTINADOS A LA COMPETICIÓN

JUEGOS DEPORTIVOS MUNICIPALES: 5,23

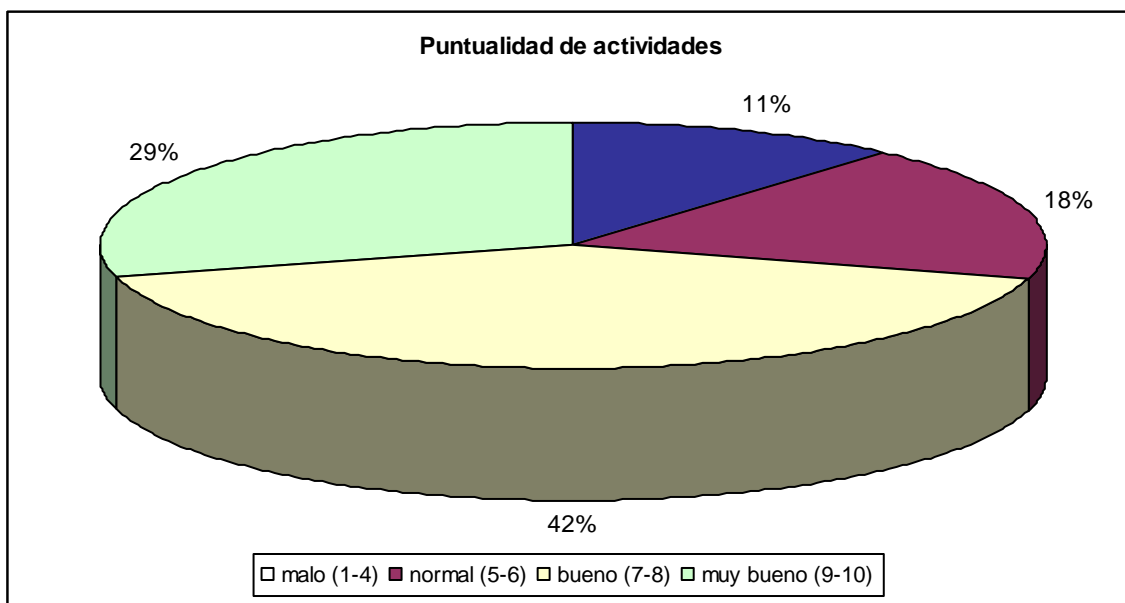


TORNEOS MUNICIPALES TROFEOS MARCA: 5,44

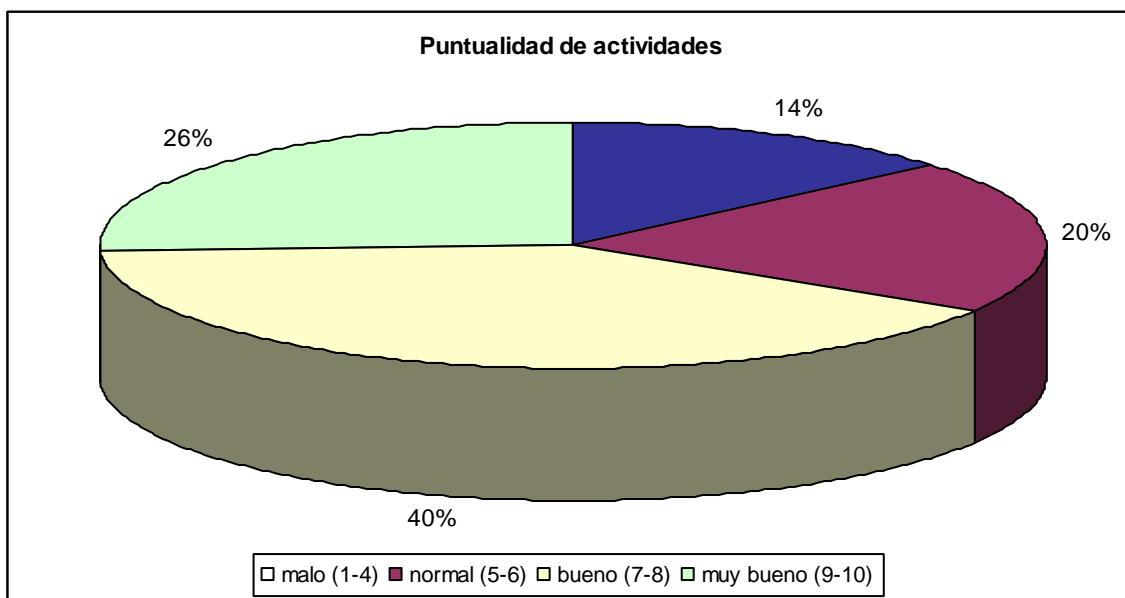


2.18 PUNTUALIDAD EN EL INICIO DE LAS ACTIVIDADES

JUEGOS DEPORTIVOS MUNICIPALES: 7,19

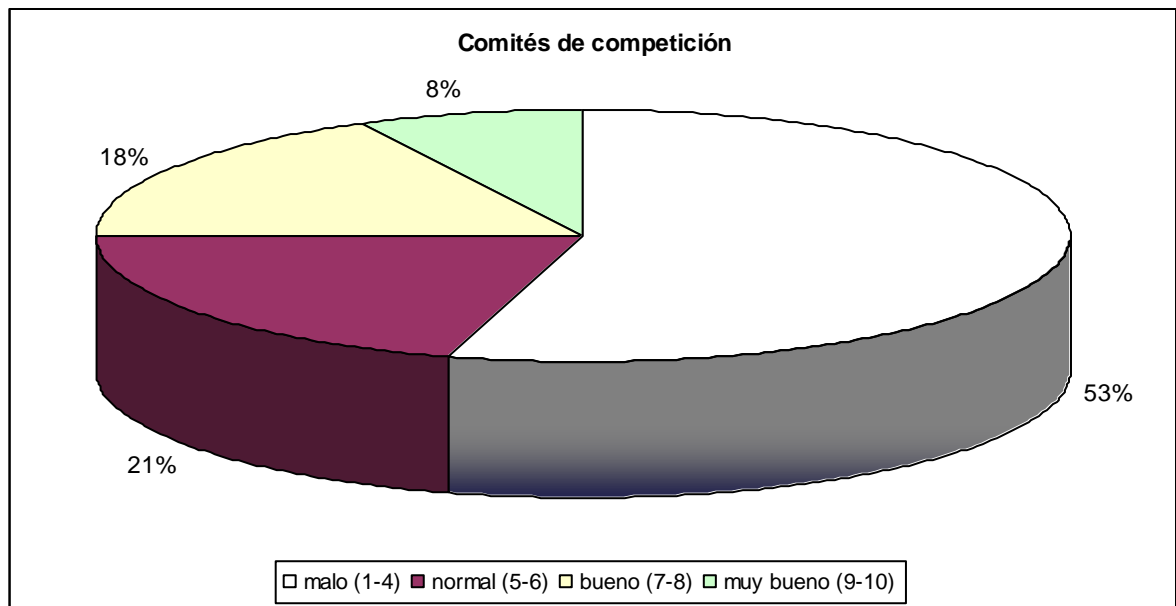


TORNEOS MUNICIPALES TROFEOS MARCA: 6,99

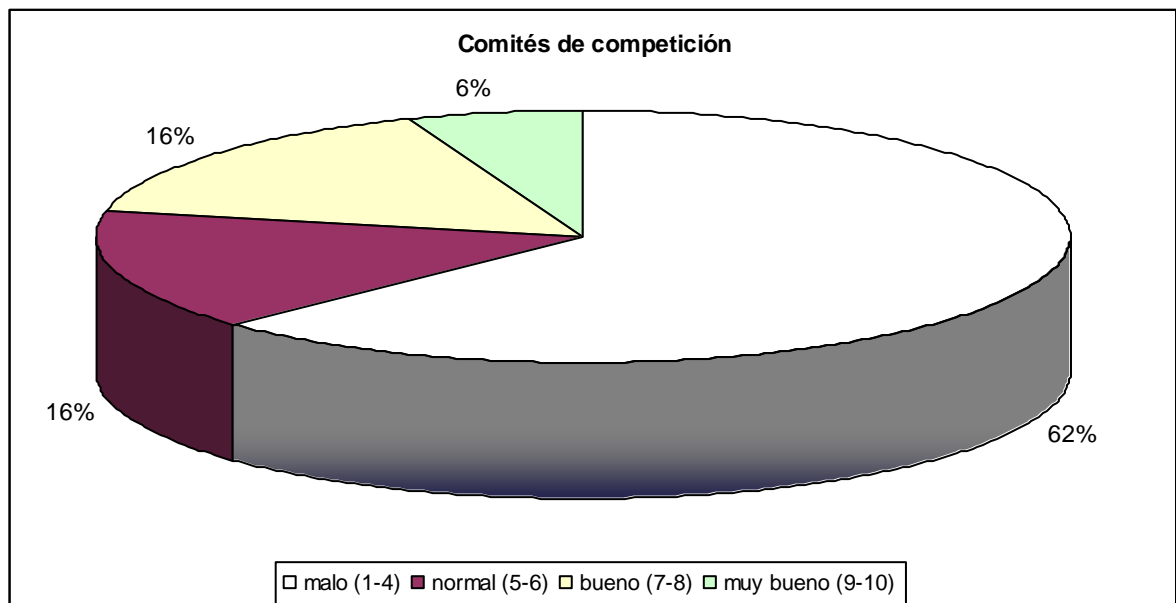


2.19 FUNCIONAMIENTO DE LOS COMITÉS DE DISCIPLINA Y/O COMPETICIÓN DEL DISTRITO.

JUEGOS DEPORTIVOS MUNICIPALES: 53% Malo

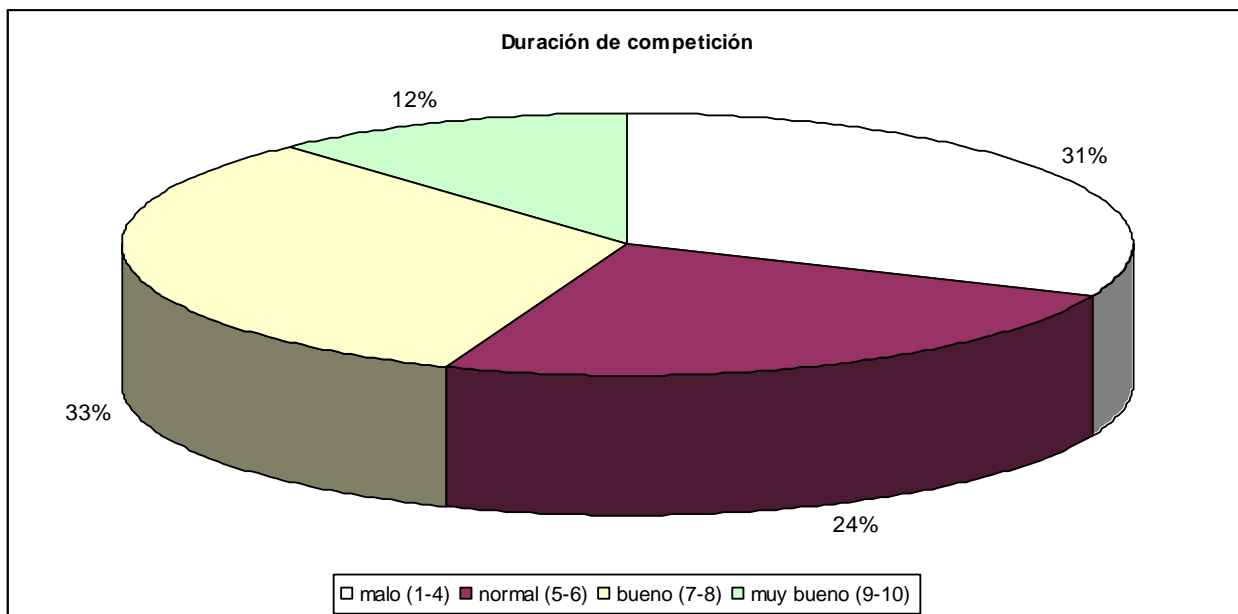


TORNEOS MUNICIPALES TROFEOS MARCA: 62% Malo

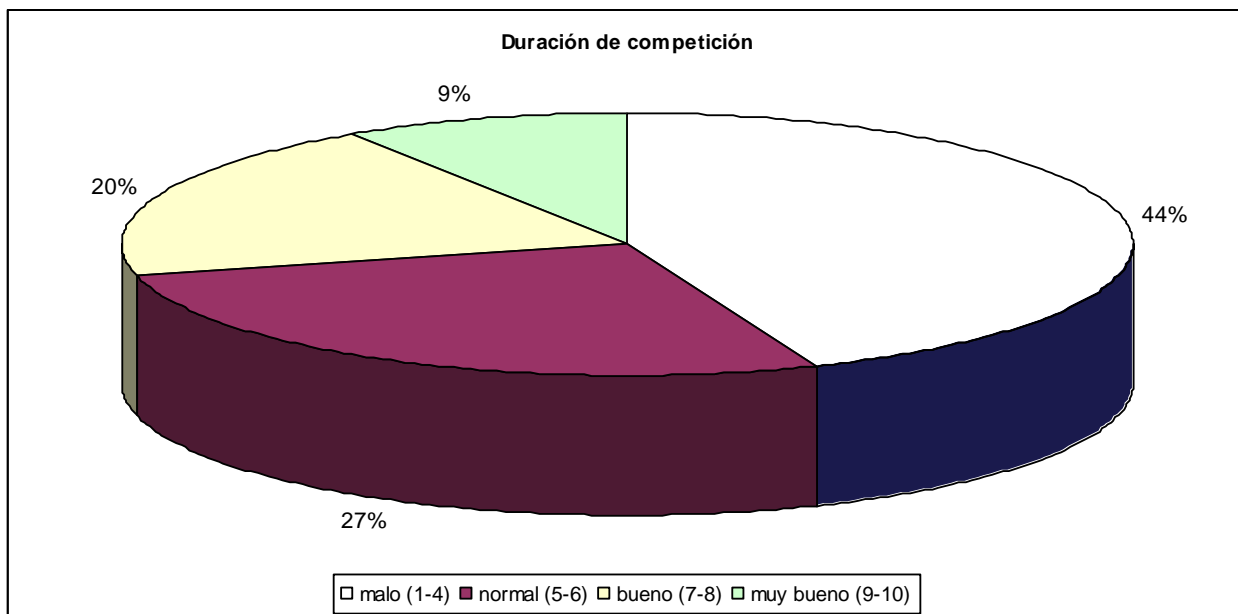


2.20. DURACIÓN DE LA COMPETICIÓN

JUEGOS DEPORTIVOS MUNICIPALES: 5,67

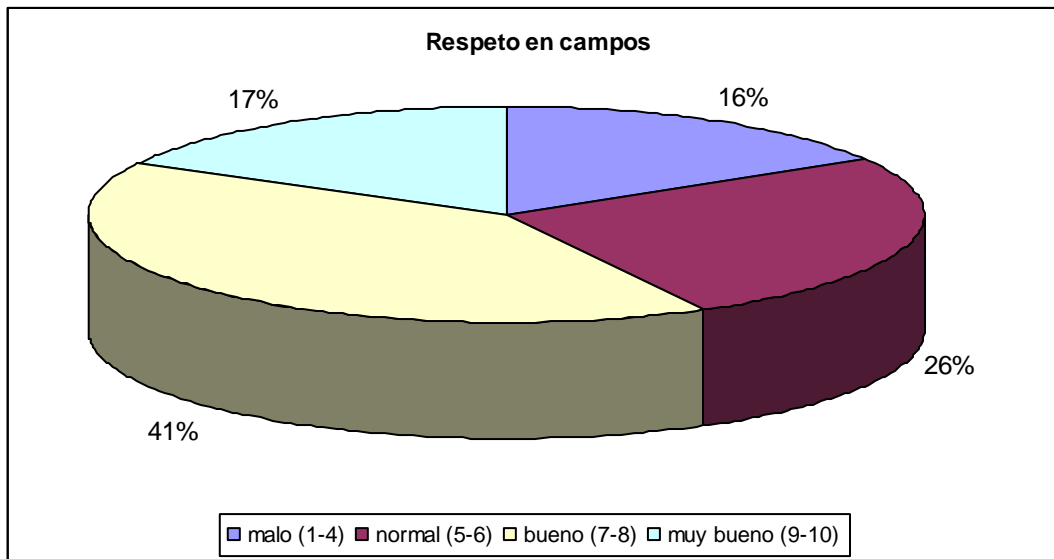


TORNEOS MUNICIPALES TROFEOS MARCA: 4,97

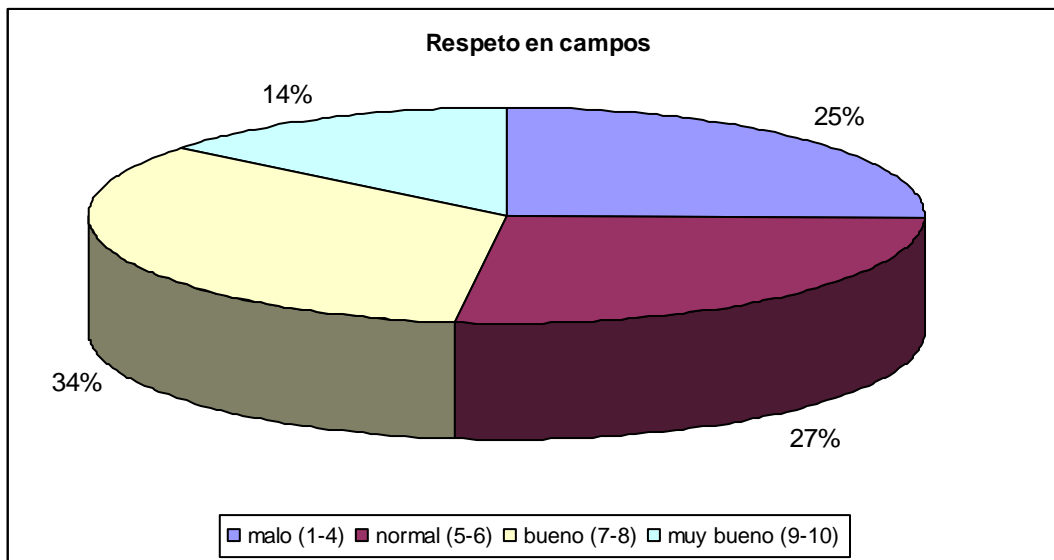


2.21. RESPETO EN LOS CAMPOS DE JUEGO

JUEGOS DEPORTIVOS MUNICIPALES:6,47

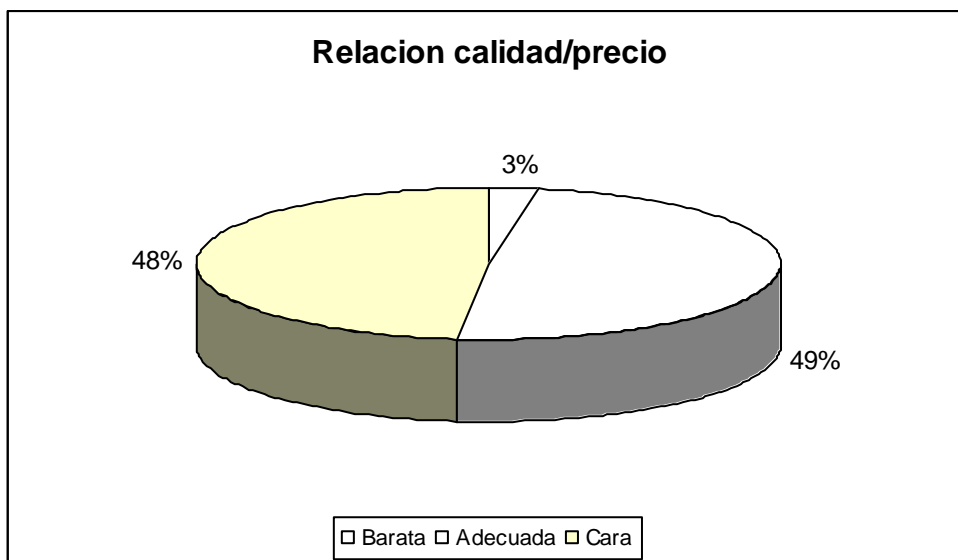


TORNEOS MUNICIPALES TROFEOS MARCA:5,95

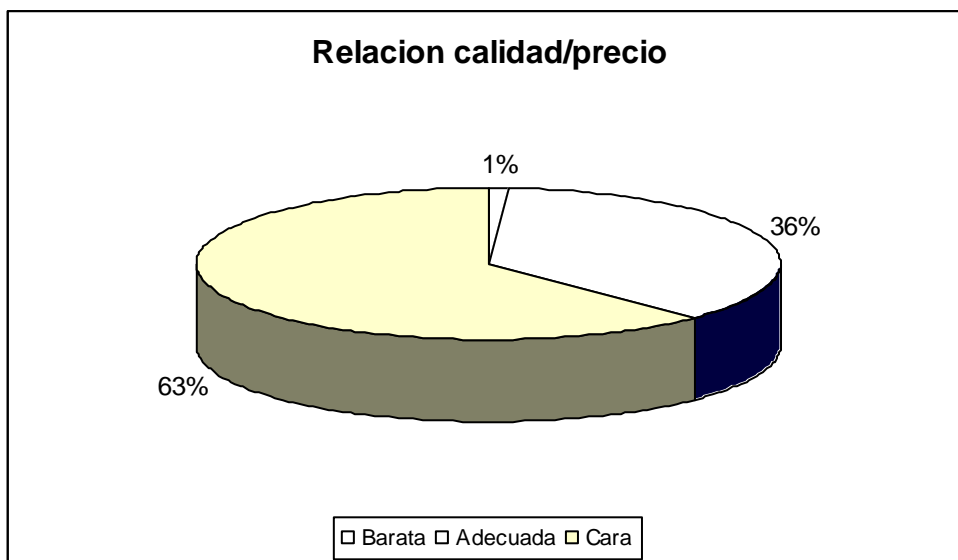


2.22 RELACIÓN CALIDAD/PRECIO DE NUESTRAS COMPETICIONES

JUEGOS DEPORTIVOS MUNICIPALES: 49% Adecuada + 48% cara

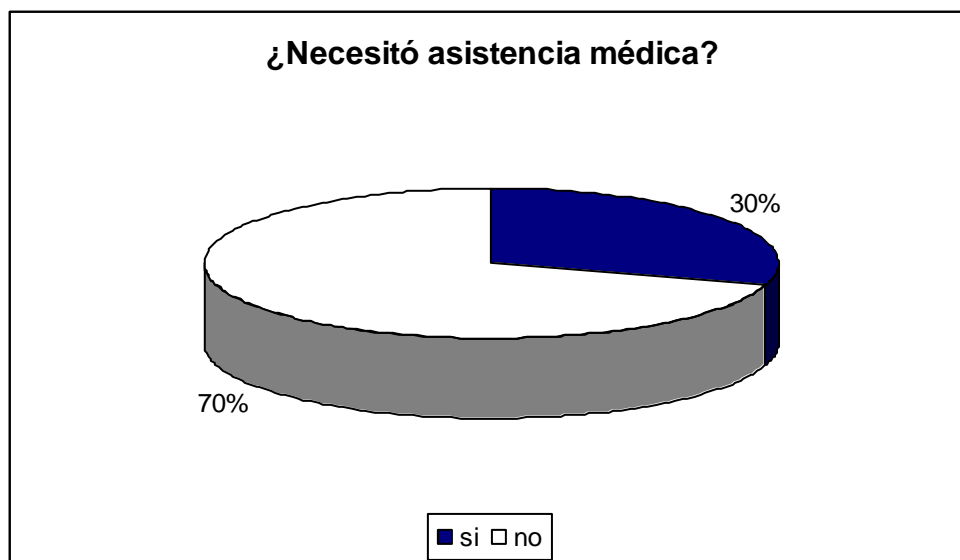


TORNEOS MUNICIPALES TROFEOS MARCA 63% Cara + 36% Adecuada

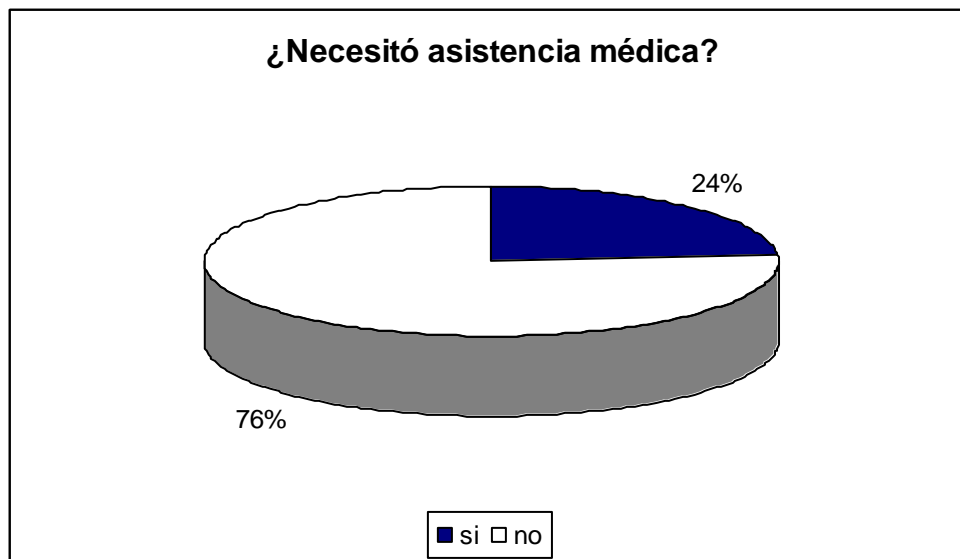


2.23. ACCIDENTES O LESIONES QUE NECESITARON ASISTENCIA MÉDICA

JUEGOS DEPORTIVOS MUNICIPALES: 70% No



TORNEOS MUNICIPALES TROFEOS MARCA: 76% No

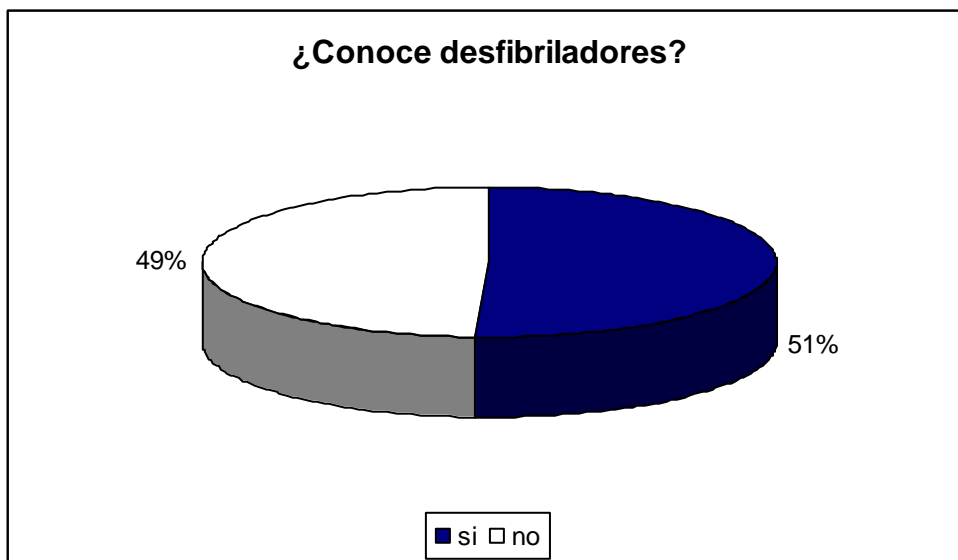


2.24. DESFIBRILADORES EN LOS CENTROS DEPORTIVOS

JUEGOS DEPORTIVOS MUNICIPALES: 53% No

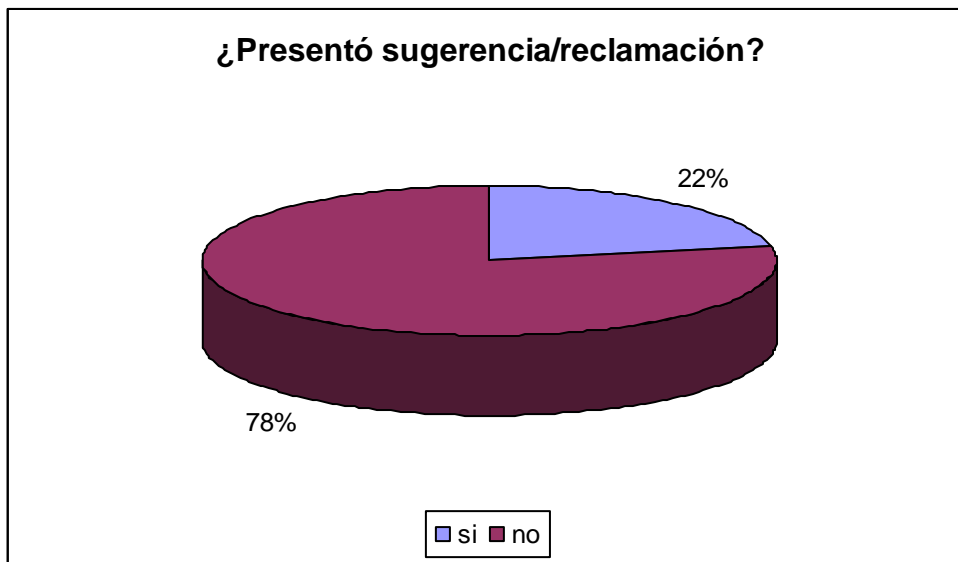


TORNEOS MUNICIPALES TROFEOS MARCA: 51% SÍ

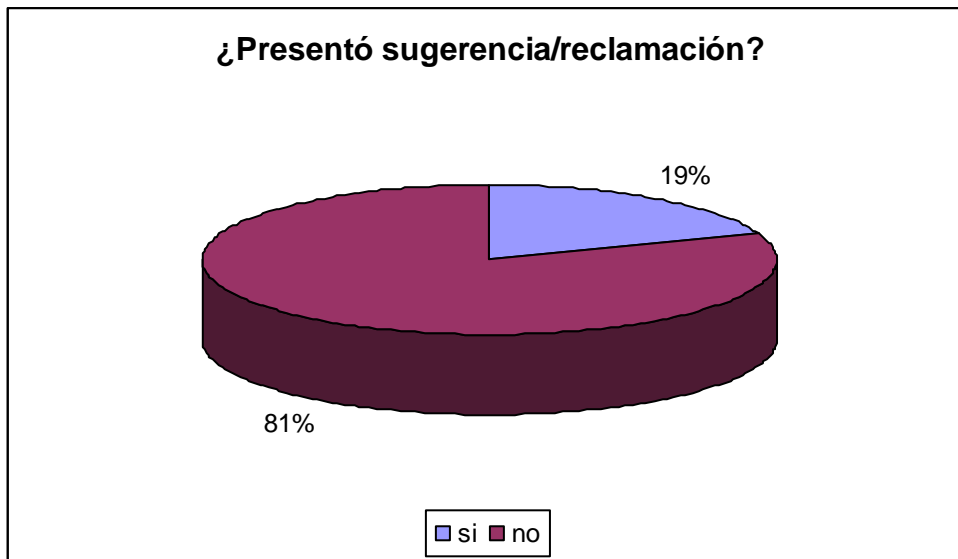


2.25 SUGERENCIA O RECLAMACIÓN EN RELACIÓN CON LAS ACTIVIDADES DE COMPETICIÓN

JUEGOS DEPORTIVOS MUNICIPALES: 78% No

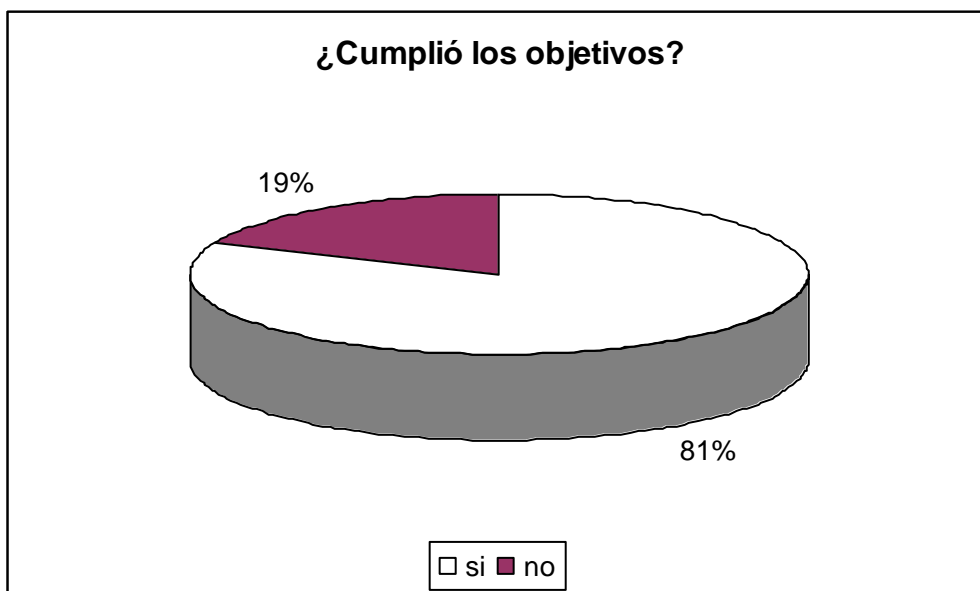


TORNEOS MUNICIPALES TROFEOS MARCA: 81% No



2.26 CUMPLIMIENTO DE OBJETIVOS EN LA COMPETICIÓN EN QUE HA PARTICIPADO

JUEGOS DEPORTIVOS MUNICIPALES: 81% SI



TORNEOS MUNICIPALES TROFEOS MARCA: 71% SI

