

ANÁLISIS DE MORTALIDAD EN 6 GRANDES CIUDADES ESPAÑOLAS Y SU RELACIÓN CON LAS CONDICIONES METEOROLÓGICAS EN EL PERIODO 2000-2008

Las variables de temperatura son las que muestran mejores concordancias con la mortalidad, aunque específicamente con la general y la circulatoria: la temperatura media registró un valor de Coeficiente Kappa con la Tasa de Mortalidad por Accidentes Cerebro-Vasculares de 0,407 y con la Tasa de Mortalidad por todas las causas circulatorias de 0,357 (ambas con $p < 0,05$), mientras que el N° de días/año con más de 25° obtuvo un coeficiente de 0,330 con la Tasa de Mortalidad por Infarto Agudo de Miocardio y de 0,234 con la Tasa de Mortalidad General (ambos también con $p < 0,05$) Ninguna causa respiratoria encontró coeficientes significativos con ninguna de las 4 variables analizadas, mientras que la precipitación anual y los días al año con tiempo despejado prácticamente tampoco hallaron concordancia alguna con la mortalidad en ninguna de sus causas.

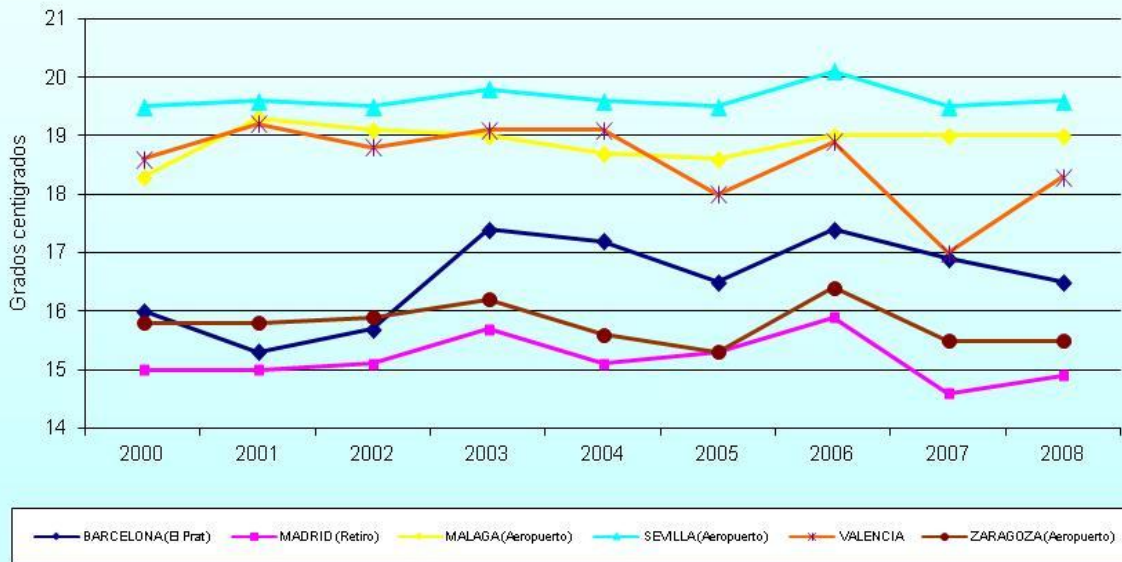
Conclusiones

La temperatura ambiental parece relacionarse en términos directos con la mortalidad general y la de causas circulatorias. La mortalidad por causas respiratorias, sin embargo, no. Con excepción de las variables de temperatura ambiental, otras variables meteorológicas analizadas no parecen relacionarse con la mortalidad estudiada en este trabajo

	TODAS LAS CAUSAS	CANCER PULMON	ENFERMEDAD CIRCULATORIA	ACV	ATERO-ESCLEROSIS	INFARTO AGUDO MIOCARDIO	OTRAS ENF ISQUEMICAS DEL CORAZON	ENF APTO RESPIRATORIO	NEUMONIA	ENF CRONICAS VIAS RESP INF	ASMA	INSUF RESP	OTRAS ENF RESP
Días/ año > 25° (n°)	0,234	n.s	0,333	0,382	n.s	0,333	0,16	n.s	n.s	n.s	n.s	n.s	n.s
Tª media anual	0,160	n.s	0,357	0,407	0,160	0,160	0,357	n.s	n.s	n.s	n.s	n.s	n.s
Precipitación anual (mm)	n.s	n.s	n.s	n.s	n.s	n.s	n.s	n.s	n.s	n.s	n.s	n.s	n.s
Días despejados al año (n°)	n.s	n.s	n.s	n.s	n.s	0,186	n.s	n.s	n.s	n.s	n.s	n.s	n.s

	TODAS LAS CAUSAS	CANCER PULMON	ENFERMEDAD CIRCULATORIA	ACV	ATERO-ESCLEROSIS	INFARTO AGUDO MIOCARDIO	OTRAS ENF ISQUEMICAS DEL CORAZON	ENF APTO RESPIRATORIO	NEUMONIA	ENF CRONICAS VIAS RESP INF	ASMA	INSUF RESP	OTRAS ENF RESP
Días/ año > 25° (n°)	0,234	n.s	0,333	0,382	n.s	0,333	0,16	n.s	n.s	n.s	n.s	n.s	n.s
Tª media anual	0,160	n.s	0,357	0,407	0,160	0,160	0,357	n.s	n.s	n.s	n.s	n.s	n.s
Precipitación anual (mm)	n.s	n.s	n.s	n.s	n.s	n.s	n.s	n.s	n.s	n.s	n.s	n.s	n.s
Días despejados al año (n°)	n.s	n.s	n.s	n.s	n.s	0,186	n.s	n.s	n.s	n.s	n.s	n.s	n.s

TEMPERATURAS MEDIAS ANUALES



NUMERO DE DIAS EN QUE SE SUPERARON 25° C

