



salud, seguridad y  
emergencias

MADRID



cifse

## PROTECCION CIVIL



**RATIOS PLAN DE FORMACIÓN PROTECCIÓN CIVIL 2018  
ACTUALIZACIÓN, RECICLAJE Y ESPECIALIZACIÓN**

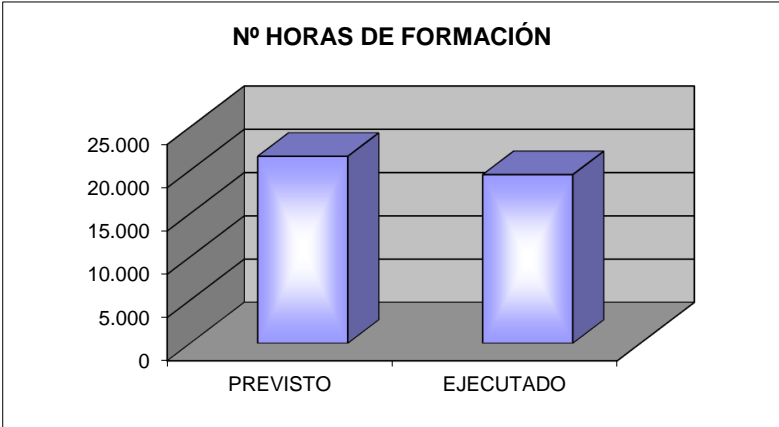
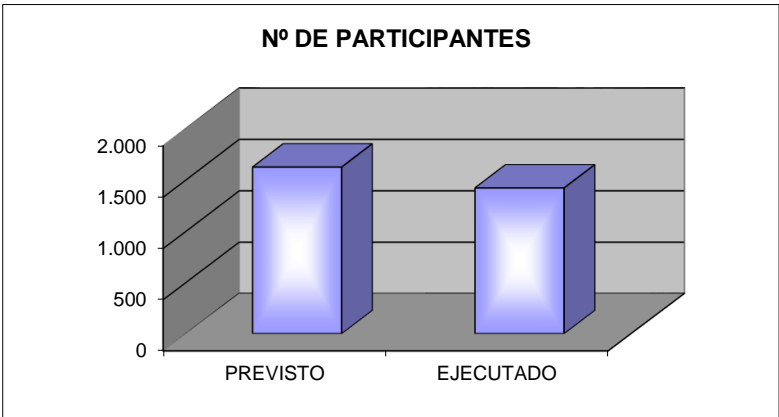
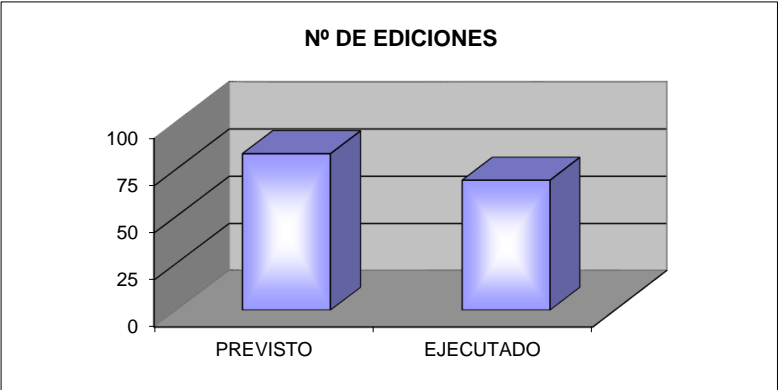
RATIO		TOTAL
Nº medio de participantes por edición = Nº Participantes / Nº Ediciones		20,40
Nº medio de horas lectivas por edición = Nº Total de horas lectivas / Nº Ediciones		15,18
Nº medio de horas de formación por participante = Nº Horas formación / Nº de Participantes		13,26
Nº Participantes / Nº Plantilla		1,05
		Plantilla 1.550

Nota: incluye la formación complementaria

**COMPARATIVA ACTUALIZACIÓN, RECICLAJE Y ESPECIALIZACIÓN  
PREVISTO / EJECUTADO PLAN DE FORMACIÓN PROTECCIÓN CIVIL 2018**

	PREVISTO	EJECUTADO	PORCENTAJE EJECUTADO
<b>Nº DE EDICIONES</b>	<b>83</b>	<b>69</b>	<b>83,13%</b>
			PORCENTAJE EJECUTADO
<b>Nº DE PARTICIPANTES</b>	<b>1.625</b>	<b>1.422</b>	<b>87,51%</b>
			PORCENTAJE EJECUTADO
<b>Nº HORAS FORMACIÓN</b>	<b>21.600</b>	<b>19.483</b>	<b>90,20%</b>

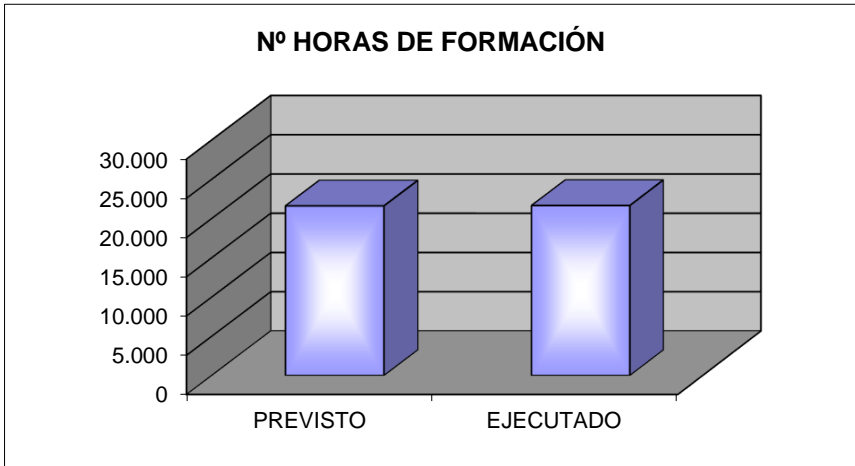
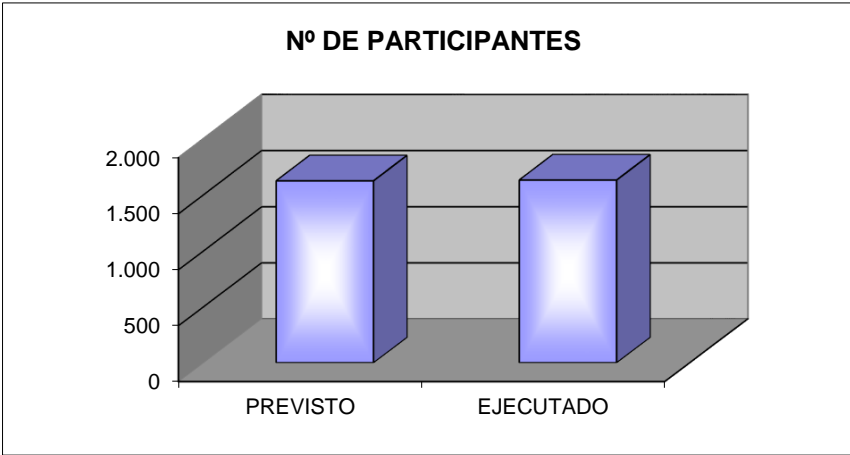
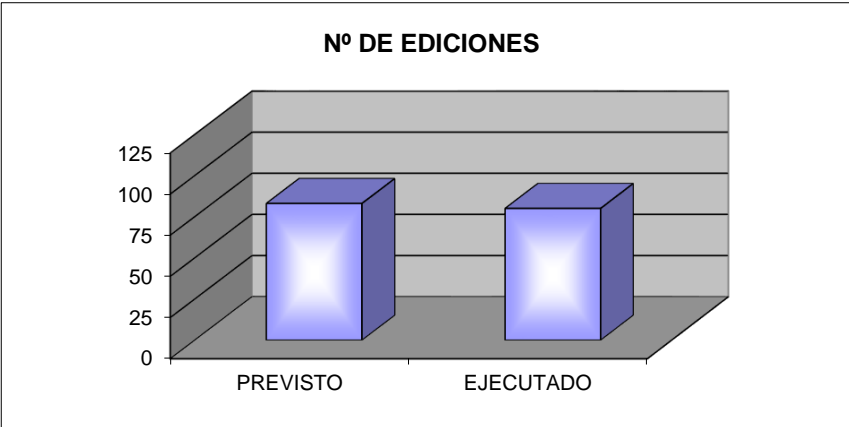
Previsto y ejecutado SIN incluir la Formación Complementaria.



**COMPARATIVA ACTUALIZACIÓN, RECICLAJE Y ESPECIALIZACIÓN  
PREVISTO / EJECUTADO, PLAN DE FORMACIÓN PROTECCIÓN CIVIL 2018**

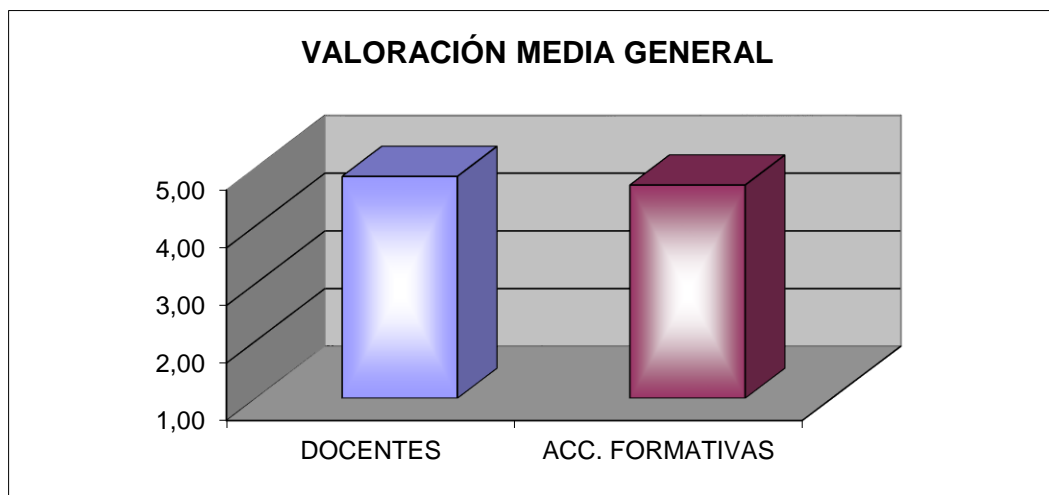
	PREVISTO	EJECUTADO	PORCENTAJE EJECUTADO
<b>Nº DE EDICIONES</b>	<b>83</b>	<b>80</b>	<b>96,39%</b>
	PREVISTO	EJECUTADO	PORCENTAJE EJECUTADO
<b>Nº DE PARTICIPANTES</b>	<b>1.625</b>	<b>1.632</b>	<b>100,43%</b>
	PREVISTO	EJECUTADO	PORCENTAJE EJECUTADO
<b>Nº HORAS FORMACIÓN</b>	<b>21.600</b>	<b>21.648</b>	<b>100,22%</b>

Previsto y ejecutado INCLUIDA la Formación Complementaria.



**VALORACIÓN MEDIA DE DOCENTES Y ACCIONES FORMATIVAS  
PLAN DE PROTECCIÓN CIVIL 2018**

	<b>GENERALES</b>
<b>DOCENTES</b>	<b>4,85</b>
<b>ACC. FORMATIVAS</b>	<b>4,70</b>



(\*) Valoración de 1 a 5

**PLAN ANUAL DE ESTUDIOS DE PROTECCIÓN CIVIL AÑO 2018 PARA LA ACTUALIZACIÓN, EL RECICLAJE Y LA ESPECIALIZACION**

TÍTULO DE LA ACCIÓN FORMATIVA	DESTINATARIOS	Ediciones		Alumnos				Horas			VALORACIÓN MEDIA ACCIÓN FORMATIVA	VALORACIÓN MEDIA FORMADORES	Inversión ejecutada
		Nº EDICIONES PREVISTAS	Nº EDICIONES REALIZADAS	PARTICIPANTES POR EDICION PREVISTOS	PARTICIPANTES POR EDICIÓN	PARTICIPANTES PREVISTOS	PARTICIPANTES	Nº HORAS REALES POR EDICIÓN	TOTAL FORMACION PREVISTAS	HORAS FORMACION IMPARTIDAS			
Técnicas de apoyo al control del tráfico en situaciones de emergencias	Voluntarios de Protección Civil	2	2	15	14	30	27	10	300	270	4,75	4,85	1.200
Seguridad Ciudadana en Emergencias y Protección Civil	Voluntarios de Protección Civil	2	2	15	18	30	36	10	300	360	4,87	4,92	2.880
Movilización e inmovilización de pacientes en situaciones de riesgo	Voluntarios de Protección Civil	2	2	20	17	40	33	15	600	495	4,75	4,8	3.840
Rescate Sanitario: acceso a lugares difíciles.	Voluntarios de PC que tengan formación acreditada en cursos relacionados con rescate sanitario	2	2	20	22	40	44	20	800	880	4,78	4,88	5.760
Rescate sanitario en accidentes de tráfico.	Voluntarios de PC que tengan formación acreditada en cursos relacionados con rescate sanitario	2	2	15	0	30	0	10	300	0			0
Salvacorazones SEMES AHA	Voluntarios de Protección Civil que no tengan el curso de Salvacorazones SEMES AHA	6	6	20	21	120	125	8	960	1.000	4,78	4,91	6.320
Patologías no traumáticas en SVB	Voluntarios de Protección Civil	4	4	20	15	80	58	10	800	580	4,81	4,95	3.200
Apoyo al Soporte Vital Avanzado	Voluntarios de Protección Civil	2	2	20	0	40	0	10	400	0	4,81	4,95	2.000
Atención al paciente politraumatizado	Voluntarios de Protección Civil	5	5	20	22	100	109	10	1.000	1.090	4,74	4,93	7.040
Intoxicaciones y alteraciones metabólicas en SVB	Voluntarios de Protección Civil	2	2	20	19	40	38	10	400	380	4,84	4,9	1.600
Apoyo avanzado a la intervención psicosocial en emergencias	Voluntarios del Equipo Psicosocial y estén en posesión del certificado del curso Apoyo básico a la intervención psicosocial	1	2	15	12	15	23	15	225	345	4,82	4,97	1.400
Procedimientos especiales en emergencias: AMV, NRBQ	Voluntarios de SAMUR -Protección Civil	1	1	40	35	40	35	25	1.000	875	4,54	4,83	3.760
Intervención Sanitaria en ambientes NRBQ	Voluntarios de SAMUR-Protección Civil con el curso Procedimientos de actuación AMV, NRBQ	1	1	30	17	30	17	50	1.500	850	4,58	4,71	6.400
INTERVENCIÓN SANITARIA NRBQ ES SITUACIONES REALES	Voluntarios de SAMUR-Protección Civil con el curso Intervención sanitaria en ambientes NRBQ	1	1	30	15	30	15	50	1.500	750	4,58	4,71	0
Procedimientos especiales en emergencias: asistencia sanitaria en disturbios urbanos.	Voluntarios de SAMUR-Protección Civil con el curso Procedimientos de actuación AMV, NRBQ	1	1	30	0	30	0	25	750	0			3.600
Reciclaje DEPAS	Voluntarios de protección civil con el curso de Atención sanitaria en disturbios urbanos.	2	2	25	28	50	55	5	250	275	4,7	4,86	1.200
Reciclaje NRBQ	Voluntarios de protección civil con el curso de Intervención sanitaria en ambientes NRBQ	2	2	25	31	50	61	5	250	305	4,55	4,81	1.600
INTERVENCIÓN SANITARIA EN DISTURBIOS URBANOS EN SITUACIONES REALES	Voluntarios de SAMUR-Protección Civil con el curso Procedimientos especiales en disturbios urbanos.	1	1	30	0	30	0	25	750	0	4,7		0

TÍTULO DE LA ACCIÓN FORMATIVA	DESTINATARIOS	Ediciones		Alumnos				Horas			VALORACIÓN MEDIA ACCIÓN FORMATIVA	VALORACIÓN MEDIA FORMADORES	Inversión ejecutada
		Nº EDICIONES PREVISTAS	Nº EDICIONES REALIZADAS	PARTICIPANTES POR EDICIÓN PREVISTOS	PARTICIPANTES POR EDICIÓN	PARTICIPANTES PREVISTOS	PARTICIPANTES	Nº HORAS REALES POR EDICIÓN	TOTAL FORMACION PREVISTAS	HORAS FORMACION IMPARTIDAS			
Logística sanitaria:	Voluntarios de Protección Civil	1	1	15	47	15	47	25	375	1.175	4,2	4,53	2.800
Logística operativa	Voluntarios de SAMUR-Protección Civil con el curso Procedimientos de actuación AMV, NRBQ	1	1	15	27	15	27	20	300	540	4,33	4,77	2.000
Manejo de vehículos asistenciales de emergencias	Voluntarios con carné de conducir B	2	2	15	18	30	36	15	450	540	4,81	4,98	4.000
Manejo de motocicletas sanitizadas	Voluntarios de PC con carnet especiales de motocicletas	1	1	15	10	15	10	10	150	100	4,73	4,9	1.200
Manejo de bicicletas sanitizadas	Voluntarios Protección Civil que quieran pertenecer al equipo Lince	1	1	15	17	15	17	10	150	170	4,73	4,91	1.200
Gestión de las Comunicaciones	Voluntarios de Protección Civil que quieran pertenecer al Equipo de Comunicaciones del Cuerpo de Voluntarios	2	2	15	20	30	39	20	600	780	4,6	4,83	5.600
PRÁCTICAS TUTELADAS: MANEJO DE LAS COMUNICACIONES EN EMERGENCIAS.	Voluntarios de Protección Civil que que tngan el curso de Comunicaciones del Cuerpo de Voluntarios	1	1	15	39	15	39	10	150	390	4,6	4,83	0
Soporte Vital Avanzado en situaciones reales	VOLUNTARIOS MEDICOS Y ENFERMEROS PERTENECIENTES AL EQUIPO SVA	1	1	15	0	15	0	100	1.500	0			0
Gestión de los voluntarios de protección civil. cobertura de servicios.	Voluntarios seleccionados para realizar tareas de mandos intermedios en el cuerpo de voluntarios.	2	2	20	20	40	39	10	400	390		4,62	1.200
Prácticas tuteladas: organización y coordinación en los servicios de protección civil ..	Voluntarios que han superado el curso de cobertura de servicios ..	1	1	20	39	20	39	32	640	1.248		4,62	0
Instructor: Primer respondiente protección civil	Voluntarios docentes protección civil. Dirigido a Formador nivel alertante	3		20		60	0	5	300	0		4,8	1.200
Docencia de la Formación de Nuevo Ingreso: programación, impartición y evaluación de las acciones formativas.	Voluntarios docentes protección civil. Dirigido a Formador primer respondiente, aspirante a formador y formador	1	0	20		20	0	25	500	0			0
Formación Equipo de SVA	Voluntarios médicos, enfermeros que quieran acceder al equipo de SVA	1	3	15		15	61	50	750	3.050	4,68	4,88	0
Formación Unidad Canina	Voluntarios que quieran acceder a la Unidad Canina	1	1	10		10	12	30	300	360			800
Jornadas Técnicas de Protección Civil	Voluntarios de Protección Civil.	2		20		40	0	5	200	0			0
Formación en Prevención Activa	Voluntarios de Protección Civil.	1	1	15		15	14	10	150	140	4,88	4,98	800
Coordinación de Dispositivos de Riesgo Previsible	Voluntarios de Protección Civil con funciones de coordinación.	2	2	15		30	21	20	600	420	4,3	4,74	800

TÍTULO DE LA ACCIÓN FORMATIVA	DESTINATARIOS	Ediciones		Alumnos				Horas			VALORACIÓN MEDIA ACCIÓN FORMATIVA	VALORACIÓN MEDIA FORMADORES	Inversión ejecutada
		Nº EDICIONES PREVISTAS	Nº EDICIONES REALIZADAS	PARTICIPANTES POR EDICIÓN PREVISTOS	PARTICIPANTES POR EDICIÓN	PARTICIPANTES PREVISTOS	PARTICIPANTES	Nº HORAS REALES POR EDICIÓN	TOTAL FORMACION PREVISTAS	HORAS FORMACION IMPARTIDAS			
Sesiones monográficas en Procedimientos Protección Civil	Voluntarios de Protección Civil	20	9	20	38	400	345	5	2.000	1.725	4,6	4,75	4.560
<b>TOTAL ACTUALIZACIÓN, RECICLAJE Y ESPECIALIZACIÓN</b>		<b>83</b>	<b>69</b>		<b>21</b>	<b>1.625</b>	<b>1.422</b>		<b>21.600</b>	<b>19.483</b>	4,66888889	4,831724138	<b>77.960,00</b>

### FORMACIÓN PARA EL INGRESO

TÍTULO DE LA ACCIÓN FORMATIVA	DESTINATARIOS	Ediciones		Alumnos				Horas			VALORACIÓN MEDIA ACCIÓN FORMATIVA	VALORACIÓN MEDIA FORMADORES	Inversión ejecutada
		Nº EDICIONES PREVISTAS	Nº EDICIONES REALIZADAS	PARTICIPANTES POR EDICIÓN PREVISTOS	PARTICIPANTES POR EDICIÓN	PARTICIPANTES PREVISTOS	PARTICIPANTES	Nº HORAS REALES POR EDICIÓN	TOTAL FORMACION PREVISTAS	HORAS FORMACION IMPARTIDAS			
Módulo de Acogida	Aspirantes cuerpo de voluntarios	12	10	20	25	240	246	5	1.200	1.230	4,58	4,75	3.840
Módulo Psicosocial: Apoyo a la intervención psicosocial en emergencias	Aspirantes cuerpo de voluntarios	12	10	20	21	240	210	10	2.400	2.100	4,64	4,84	5.600
Módulo : Transmisiones	Aspirantes cuerpo de voluntarios	12	10	20	21	240	210	10	2.400	2.100	4,6	4,72	5.600
Módulo : Reanimación cardiopulmonar Básica. Soporte vital básico para equipos de salud	Aspirantes cuerpo de voluntarios	12	10	20	22	240	215	10	2.400	2.150	4,8	4,88	12.641
Módulo : Autoprotección y procedimientos especiales de protección civil	Aspirantes cuerpo de voluntarios	12	10	20	22	240	224	10	2.400	2.240	4,7	4,85	5.600
Módulo : Prevención y protección contra incendios	Aspirantes cuerpo de voluntarios	12	10	20	22	240	224	16	3.840	3.584	4,8	4,9	0
Módulo : Atención al paciente con patología traumática menor	Aspirantes cuerpo de voluntarios	12	10	20	21	240	205	10	2.400	2.050	4,7	4,9	5.600
Módulo: Valoraciones + Patologías	Aspirantes cuerpo de voluntarios	12	10	20	22	240	224	10	2.400	2.240	4,7	4,86	5.600
Módulo : Atención al paciente con patología traumática mayor	Aspirantes cuerpo de voluntarios	12	10	20	20	240	202	10	2.400	2.020	4,7	4,77	5.600
Módulo : Apoyo al soporte vital avanzado. Valoración del riesgo: Catástrofes y apoyo logístico.	Aspirantes cuerpo de voluntarios	12	10	20	22	240	224	10	2.400	2.240	4,61	4,8	5.600
Módulo : Anatomofisopatología general	Aspirantes cuerpo de voluntarios	12	10	20	22	240	224	10	2.400	2.240	4,7	4,8	0
<b>TOTAL NUEVO INGRESO</b>		<b>132</b>	<b>110</b>		<b>22</b>	<b>2.640</b>	<b>2.408</b>		<b>26.640</b>	<b>24.194</b>	4,684545455	4,824545455	<b>55.680,72</b>

### FORMACIÓN COMPLEMENTARIA

TÍTULO DE LA ACCIÓN FORMATIVA	DESTINATARIOS	Ediciones		Alumnos				Horas			VALORACIÓN MEDIA ACCIÓN FORMATIVA	VALORACIÓN MEDIA DOCENTES	Inversión ejecutada
		Nº EDICIONES PREVISTAS	Nº EDICIONES REALIZADAS	PARTICIPANTES POR EDICIÓN PREVISTOS	PARTICIPANTES POR EDICIÓN	PARTICIPANTES PREVISTOS	PARTICIPANTES	Nº HORAS REALES POR EDICIÓN	TOTAL FORMACION PREVISTAS	HORAS FORMACION IMPARTIDAS			
Formación Inicial SVA	Voluntarios de Protección Civil		2		31		61	10	0	610	4,87	4,96	3.120
Instructor Primer respondiente	Voluntarios de Protección Civil		1		19		19	25	0	475	4,6	4,8	1.200
Reciclaje Equipo de Comunicaciones	Voluntarios de Protección Civil		2		20		39	10	0	390	4,7	4,9	0
Autocuidado Interviente Básico	Voluntarios de Protección Civil		1		18		18	10	0	180	4,7	4,95	1.200
Autocuidado Interviente Avanzado	Voluntarios de Protección Civil		1		18		18	10	0	180	4,8	4,95	1.200
Primer Respondiente + DEA	Voluntarios de Protección Civil		4		14		55	6	0	330	4,8	4,9	0
<b>TOTAL FORMACIÓN COMPLEMENTARIA</b>			<b>11</b>		<b>19</b>		<b>210</b>		<b>0</b>	<b>2.165</b>	4,745	4,91	<b>6.720,00</b>