



salud, seguridad y  
emergencias

MADRID



**cifse**

# ***FORMACIÓN TRANSVERSAL***





**RATIOS PLAN DE FORMACIÓN TRANSVERSAL 2017  
ACTUALIZACIÓN, RECICLAJE Y ESPECIALIZACIÓN**

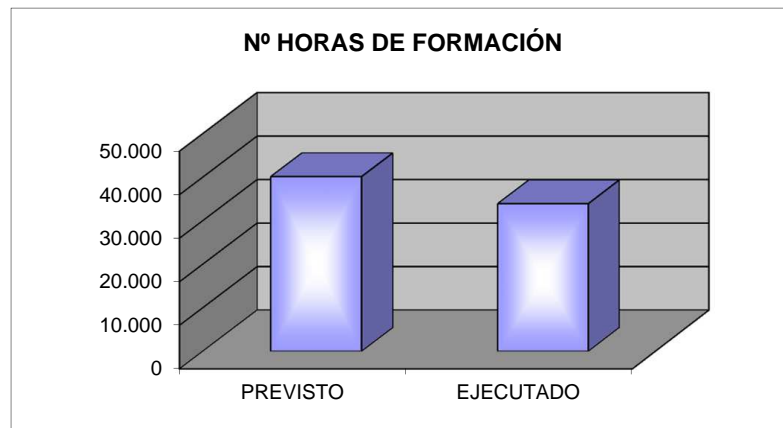
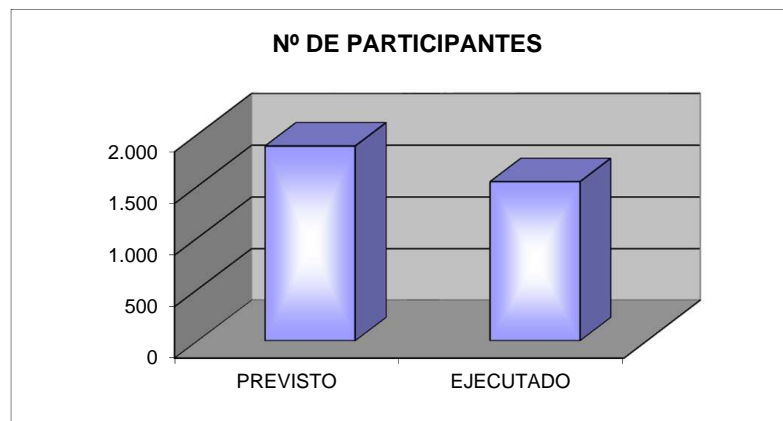
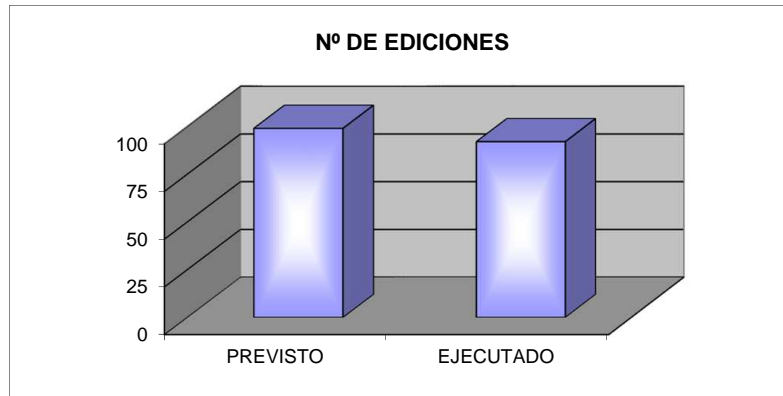
<b>RATIO</b>	<b>TOTAL</b>
Nº medio de participantes por edición = $\text{Nº Participantes} / \text{Nº Ediciones}$	16,50
Nº medio de horas lectivas por edición = $\text{Nº Total de horas lectivas} / \text{Nº Ediciones}$	20,64
Nº medio de horas de formación por participante = $\text{Nº Horas formación} / \text{Nº de Participantes}$	21,08

Nota: incluye la formación complementaria

**COMPARATIVA ACTUALIZACIÓN, RECICLAJE Y ESPECIALIZACIÓN  
PREVISTO / EJECUTADO, PLAN DE FORMACIÓN TRANSVERSAL 2017**

	PREVISTO	EJECUTADO	PORCENTAJE EJECUTADO
<b>Nº DE EDICIONES</b>	<b>99</b>	<b>92</b>	<b>92,93%</b>
			PORCENTAJE EJECUTADO
<b>Nº DE PARTICIPANTES</b>	<b>1.886</b>	<b>1.542</b>	<b>81,76%</b>
			PORCENTAJE EJECUTADO
<b>Nº HORAS FORMACIÓN</b>	<b>40.122</b>	<b>33.896</b>	<b>84,48%</b>

Previsto y ejecutado SIN incluir la Formación Complementaria.

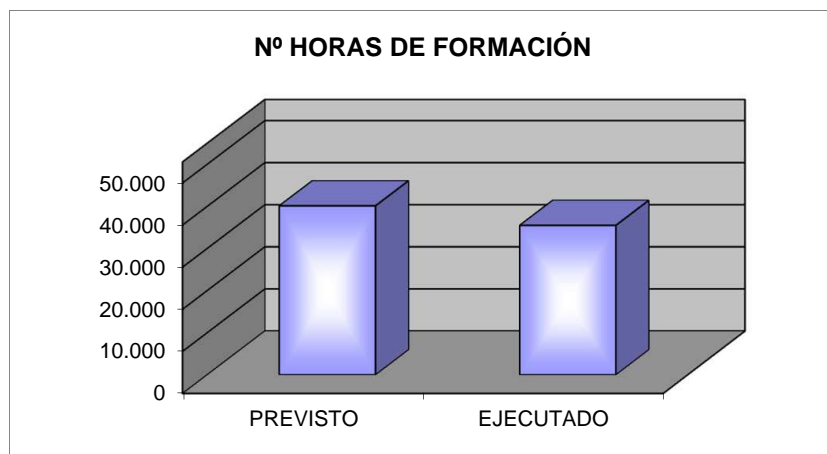
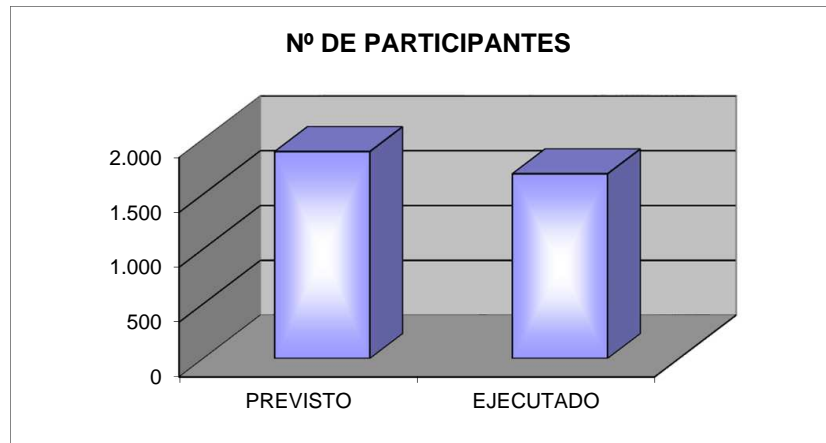
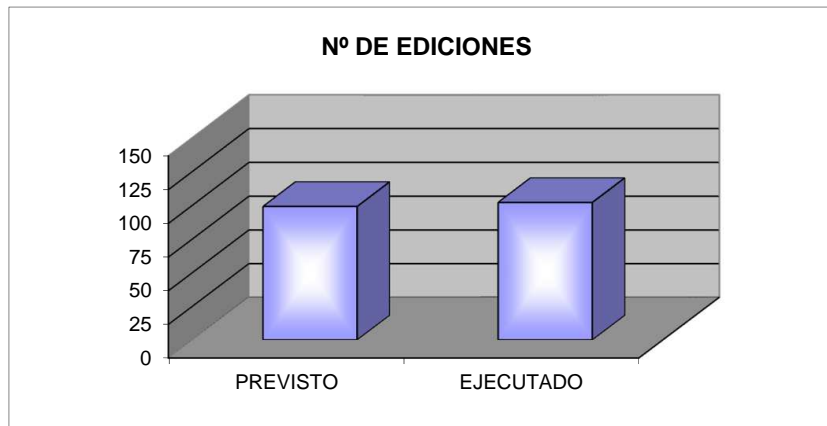




**COMPARATIVA ACTUALIZACIÓN, RECICLAJE Y ESPECIALIZACIÓN  
PREVISTO / EJECUTADO, PLAN DE FORMACIÓN TRANSVERSAL 2017**

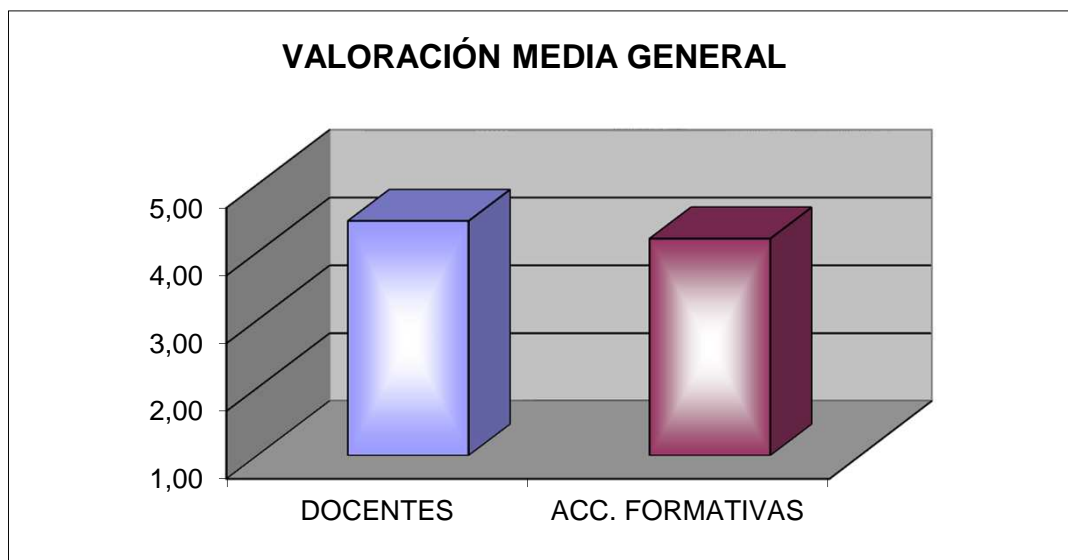
	PREVISTO	EJECUTADO	PORCENTAJE EJECUTADO
<b>Nº DE EDICIONES</b>	<b>99</b>	<b>102</b>	<b>103,03%</b>
	PREVISTO	EJECUTADO	PORCENTAJE EJECUTADO
<b>Nº DE PARTICIPANTES</b>	<b>1.886</b>	<b>1.683</b>	<b>89,24%</b>
	PREVISTO	EJECUTADO	PORCENTAJE EJECUTADO
<b>Nº HORAS FORMACIÓN</b>	<b>40.122</b>	<b>35.479</b>	<b>88,43%</b>

Previsto y ejecutado INCLUIDA la Formación Complementaria.



**VALORACIÓN MEDIA DE DOCENTES Y ACCIONES FORMATIVAS  
PLAN DE FORMACIÓN TRANSVERSAL 2017**

	<b>GENERALES</b>
<b>DOCENTES</b>	<b>4,46</b>
<b>ACC. FORMATIVAS</b>	<b>4,20</b>



(\*) Valoración de 1 a 5

**PLAN ANUAL DE ESTUDIOS DE TRANSVERSAL AÑO 2017 PARA LA ACTUALIZACIÓN, EL RECICLAJE Y LA ESPECIALIZACIÓN**

TÍTULO DE LA ACCIÓN FORMATIVA	DESTINATARIOS	Ediciones		Alumnos				Horas			VALORACIÓN MEDIA ACCIÓN FORMATIVA	VALORACIÓN MEDIA DOCENTES	Inversión ejecutada
		Nº EDICIONES PREVISTAS	Nº EDICIONES REALIZADAS	PARTICIPANTES POR EDICIÓN PREVISTOS	PARTICIPANTES POR EDICIÓN	PARTICIPANTES PREVISTOS	PARTICIPANTES	Nº HORAS REALES POR EDICIÓN	TOTAL FORMACIÓN PREVISTAS	HORAS FORMACIÓN IMPARTIDAS			
<b>ÁREA DE PREVENCIÓN Y HABILIDADES PSICOSOCIALES</b>													
Toma de decisiones en contextos de incertidumbre y emergencia	Mandos intermedios de todos los cuerpos	1	1	18	12	18	12	20	360	240	4,12	4,48	1.440
Autoprotección psicológica para intervinientes de la seguridad y emergencias	Todos los cuerpos y categorías	4	4	18	15	72	59	20	1.440	1.180	4,11	4,53	5.760
Gestión de emociones para profesionales de la emergencia	Todos los cuerpos y categorías	3		18		54	0	20	1.080	0			0
Entrenamiento en relajación para los Cuerpos de Seguridad, Emergencias y Movilidad	Todos los cuerpos y categorías	2	2	18	19	36	38	10	360	380	4,29	4,9	1.280
Prevención y resolución de conflictos	Todos los cuerpos y categorías	4	2	18	20	72	40	20	1.440	800	4,6	4,88	2.880
Aplicación práctica de la Normativa Legal en materia de seguridad, emergencias y movilidad	Escala Técnica y Mandos intermedios de todos los cuerpos	10	10	18	17	180	172	24	4.320	4.128	3,94	4,5	12.040
Estrategias de intervención en intentos de suicidio	Todos los cuerpos y categorías	4	4	18	15	72	60	12	864	720	4,4	4,69	4.010
Intervención psicosocial con víctimas vulnerables	Todos los cuerpos y categorías	3	3	18	15	54	45	20	1.080	900	4,01	4,5	2.880
Mindfulness para profesionales de la seguridad y las emergencias	Todos los cuerpos y categorías	2	2	18	21	36	41	8	288	328	4,19	4,79	1.280
Intervención psicosocial con afectados por situaciones de emergencia	Todos los cuerpos y categorías	3	3	18	18	54	53	20	1.080	1.060	4,08	4,27	4.490
<b>TOTAL</b>		<b>36</b>	<b>31</b>		<b>17</b>	<b>648</b>	<b>520</b>		<b>12.312</b>	<b>9.736</b>			<b>36.060</b>
<b>ÁREA DE HABILIDADES DIDÁCTICAS</b>													
Módulos de formación de formadores		30	28	18	14	540	385	20	10.800	7.700	4,33	4,64	35.840
<b>TOTAL</b>		<b>30</b>	<b>28</b>		<b>14</b>	<b>540</b>	<b>385</b>		<b>10.800</b>	<b>7.700</b>			<b>35.840</b>
<b>ÁREA DE COMUNICACIÓN</b>													
Módulos semipresenciales de inglés para situaciones de emergencias	Todos los cuerpos y categorías	12	12	20	18	240	220	40	9.600	8.800	4,33	4,93	35.280
Lengua de signos para situaciones de emergencias	Todos los cuerpos y categorías	6	6	18	19	108	112	20	2.160	2.240	4,25	4,97	10.080
<b>TOTAL</b>		<b>18</b>	<b>18</b>		<b>18</b>	<b>348</b>	<b>332</b>		<b>11.760</b>	<b>11.040</b>			<b>45.360</b>
<b>ÁREA DE FORMACIÓN PARA LA COORDINACIÓN</b>													
Procedimientos de actuación y coordinación operativa	Mandos intermedios de todos los cuerpos	10	10	20	21	200	210	24	4.800	5.040	3,97	4,2	17.480
Plan Emergencias Municipal Ayuntamiento Madrid	Todos los cuerpos y categorías	5	5	30	19	150	95	4	450	380	3,68		1.280
<b>TOTAL</b>		<b>15</b>	<b>15</b>		<b>20</b>	<b>350</b>	<b>305</b>		<b>5.250</b>	<b>5.420</b>			<b>18.760</b>
<b>TOTAL ACTUALIZACIÓN, RECICLAJE Y ESPECIALIZACIÓN</b>		<b>99</b>	<b>92</b>		<b>17</b>	<b>1.886</b>	<b>1.542</b>		<b>40.122</b>	<b>33.896</b>			<b>136.020</b>

**FORMACIÓN COMPLEMENTARIA**

TÍTULO DE LA ACCIÓN FORMATIVA	DESTINATARIOS	Ediciones		Alumnos				Horas			VALORACIÓN MEDIA ACCIÓN FORMATIVA	VALORACIÓN MEDIA DOCENTES	Inversión ejecutada
		Nº EDICIONES PREVISTAS	Nº EDICIONES REALIZADAS	PARTICIPANTES POR EDICIÓN PREVISTOS	PARTICIPANTES POR EDICIÓN	PARTICIPANTES PREVISTOS	PARTICIPANTES	Nº HORAS REALES POR EDICIÓN	TOTAL FORMACION PREVISTAS	HORAS FORMACION IMPARTIDAS			
Lengua de signos para situaciones de emergencias. Nivel II		1	1	18	18	18	18	20	360	360	4,17	4,74	1.440
Adaptación Sistemas Gestión Ambiental Norma UNE-EN ISO 14001:2015		1	1	8	8	8	8	6	48	48	4,42	4,77	480
TALLER INFORMES BI		3	3	10	11	30	33	5	150	165	4,72	4,92	800
ABC en Interacción Humana para mandos		4	4	20	16	80	63	10	800	630	3,96	4,60	3.200
Lengua de signos para situaciones de emergencias. Nivel I		1	1	18	19	18	19	20	360	380	4,20	4,95	0
<b>TOTAL FORMACIÓN COMPLEMENTARIA</b>		<b>10</b>	<b>10</b>		<b>14</b>	<b>154</b>	<b>141</b>		<b>1.718</b>	<b>1.583</b>			<b>5.920</b>