



salud, seguridad y
emergencias

MADRID



cifse

FORMACIÓN TRANSVERSAL



**RATIOS PLAN DE FORMACIÓN TRANSVERSAL 2018
ACTUALIZACIÓN, RECICLAJE Y ESPECIALIZACIÓN**

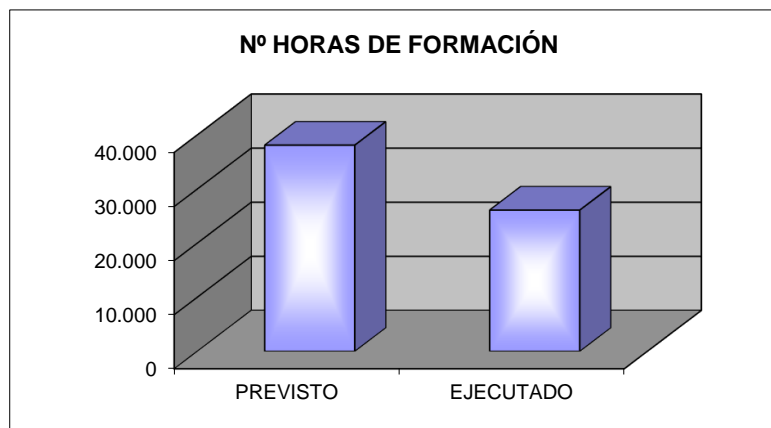
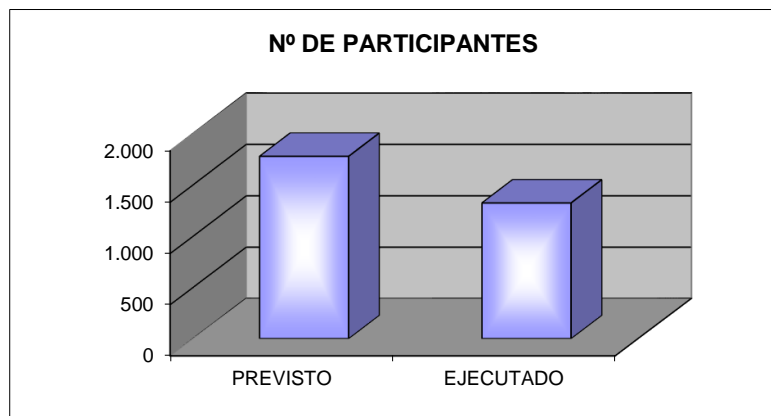
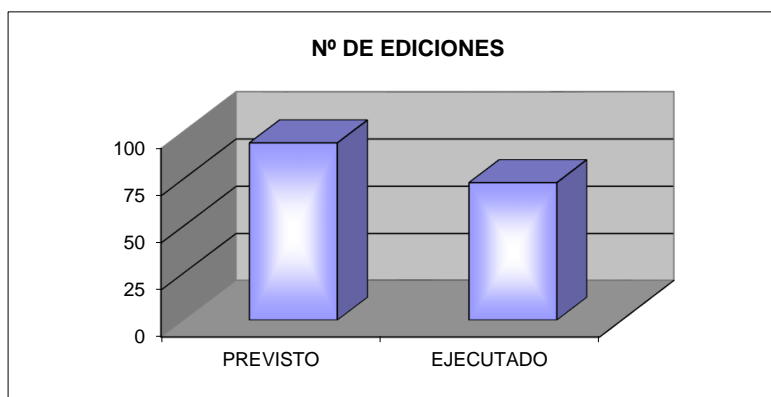
RATIO	TOTAL
Nº medio de participantes por edición = $\text{N}^\circ \text{ Participantes} / \text{N}^\circ \text{ Ediciones}$	18,15
Nº medio de horas lectivas por edición = $\text{N}^\circ \text{ Total de horas lectivas} / \text{N}^\circ \text{ Ediciones}$	20,26
Nº medio de horas de formación por participante = $\text{N}^\circ \text{ Horas formación} / \text{N}^\circ \text{ de Participantes}$	19,70

Nota: incluye la formación complementaria

**COMPARATIVA ACTUALIZACIÓN, RECICLAJE Y ESPECIALIZACIÓN
PREVISTO / EJECUTADO, PLAN DE FORMACIÓN TRANSVERSAL 2018**

	PREVISTO	EJECUTADO	PORCENTAJE EJECUTADO
Nº DE EDICIONES	94	73	77,66%
			PORCENTAJE EJECUTADO
Nº DE PARTICIPANTES	1.778	1.325	74,52%
			PORCENTAJE EJECUTADO
Nº HORAS FORMACIÓN	38.108	26.099	68,49%

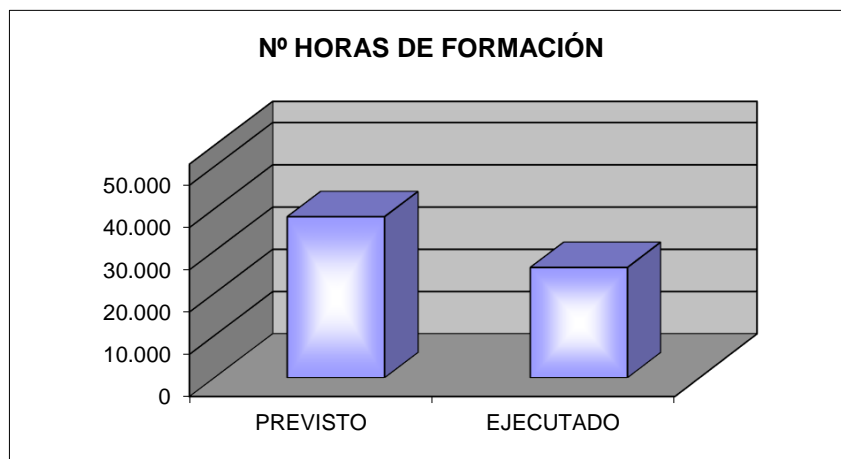
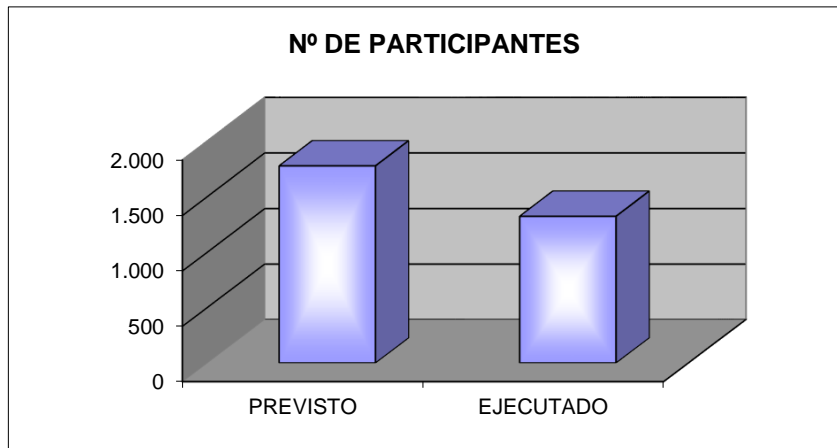
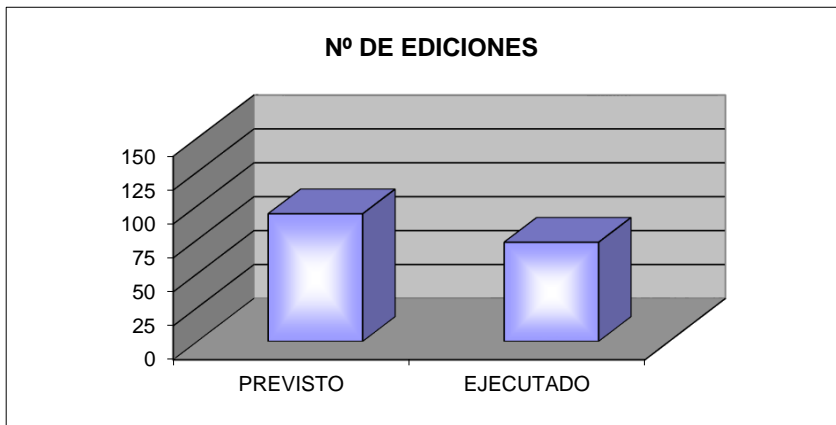
Previsto y ejecutado SIN incluir la Formación Complementaria.



**COMPARATIVA ACTUALIZACIÓN, RECICLAJE Y ESPECIALIZACIÓN
PREVISTO / EJECUTADO, PLAN DE FORMACIÓN TRANSVERSAL 2018**

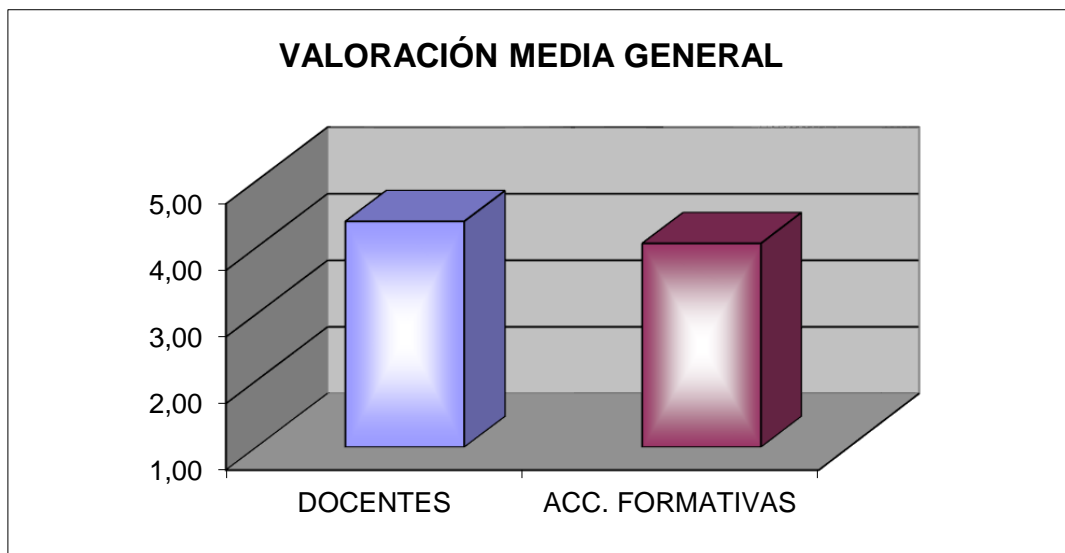
	PREVISTO	EJECUTADO	PORCENTAJE EJECUTADO
Nº DE EDICIONES	94	73	77,66%
	PREVISTO	EJECUTADO	PORCENTAJE EJECUTADO
Nº DE PARTICIPANTES	1.778	1.325	74,52%
	PREVISTO	EJECUTADO	PORCENTAJE EJECUTADO
Nº HORAS FORMACIÓN	38.108	26.099	68,49%

Previsto y ejecutado INCLUIDA la Formación Complementaria.



**VALORACIÓN MEDIA DE DOCENTES Y ACCIONES FORMATIVAS
PLAN DE FORMACIÓN TRANSVERSAL 2018**

	GENERALES
DOCENTES	4,39
ACC. FORMATIVAS	4,06



(*) Valoración de 1 a 5

PLAN ANUAL DE ESTUDIOS DE TRANSVERSAL AÑO 2018 PARA LA ACTUALIZACIÓN, EL RECICLAJE Y LA ESPECIALIZACIÓN

TÍTULO DE LA ACCIÓN FORMATIVA	DESTINATARIOS	Ediciones		Alumnos				Horas			VALORACIÓN MEDIA ACCIÓN FORMATIVA	VALORACIÓN MEDIA DOCENTES	Inversión ejecutada
		Nº EDICIONES PREVISTAS	Nº EDICIONES REALIZADAS	PARTICIPANTES POR EDICIÓN PREVISTOS	PARTICIPANTES POR EDICIÓN	PARTICIPANTES PREVISTOS	PARTICIPANTES	Nº HORAS POR REALES EDICIÓN	TOTAL FORMACION PREVISTAS	HORAS FORMACION IMPARTIDAS			
ÁREA DE PREVENCIÓN Y HABILIDADES PSICOSOCIALES													
Aplicación práctica de la Normativa Legal en materia de seguridad, emergencias y movilidad	Mandos intermedios	8	8	18	17	144	133	24	3.456	3.192	3,99	4,67	11.840
Normativa de vehículos de emergencia (online)	Todos los Cuerpos y categorías	4	0	30		120	0	40	4.800	0			0
Autoprotección Psicológica para intervinientes de la seguridad y las emergencias	Todos los Cuerpos y categorías	3	3	18	16	54	49	20	1.080	980	3,91	4,26	4.320
Estrategias de intervención psicosocial en intentos de suicidio	Todos los Cuerpos y categorías	4	4	18	17	72	69	12	864	828	4,36	4,75	3.840
Intervención psicosocial con víctimas vulnerables	Todos los Cuerpos y categorías	4	3	18	14	72	43	20	1.440	860	4,32	4,66	4.320
Intervención psicosocial en situaciones de hostilidad y violencia	Todos los Cuerpos y categorías	3	0	18		54	0	20	1.080	0			0
Aspectos psicosociales en la gestión de emergencias masivas por terrorismo	Todos los Cuerpos y categorías	3	3	18	19	54	57	12	648	684	4,25	4,78	3.050
Intervención psicosocial con personas afectadas por situaciones de emergencia	Todos los Cuerpos y categorías	3	3	18	16	54	47	20	1.080	940	4,48	4,77	4.320
Prevención y resolución de conflictos	Todos los Cuerpos y categorías	2	0	18		36	0	20	720	0			0
Recursos para la intervención con la población gitana	Todos los Cuerpos y categorías	1	1	18	22	18	22	12	216	264	4,28	4,91	960
ABC en técnicas de interacción humana	Agentes de Movilidad	4	4	18		72	56	10	720	560	3,86	4,44	3.200
Entrenamiento en relajación para los cuerpos de seguridad, emergencias y movilidad	Todos los Cuerpos y categorías	2	2	18	18	36	35	10	360	350	4,4	4,97	1.360
Mindfulness para profesionales de la seguridad y las emergencias: Nivel I	Todos los Cuerpos y categorías	4	2	18	19	72	38	10	720	380	4,33	4,78	1.600
Mindfulness para profesionales de la seguridad y las emergencias: Nivel II	Todos los Cuerpos y categorías	2	1	18	15	36	15	12	432	180	4,3	4,8	960
TOTAL		47	34		17	894	564		17.616	9.218			39.770,00
ÁREA DE HABILIDADES DIDÁCTICAS													
Formación de docentes: Módulo de Programación de acciones formativas	Docentes de todos los Cuerpos	4	4	18	17	72	66	20	1.440	1.320	4,5	4,75	6.080
Formación de docentes: Módulo de Impartición de acciones formativas	Docentes de todos los Cuerpos	3	3	18	16	54	48	20	1.080	960	4,68	4,52	4.320
Formación de docentes: Módulo básico de medios didácticos (semipresencial)	Docentes de todos los Cuerpos	3	2	20	16	60	31	20	1.200	620	3,69	4,3	6.200
Formación de docentes: Módulo avanzado de medios didácticos	Docentes de todos los Cuerpos	3	1	18	14	54	14	20	1.080	280	4,38	4,9	1.520
Formación de docentes: Módulo de creatividad	Docentes de todos los Cuerpos	2	1	18	11	36	11	20	720	220	4,63	4,85	1.520
Formación de docentes: Guía de uso del lenguaje inclusivo	Docentes de todos los Cuerpos	1	1	18	17	18	17	4	72	68	3,94	4,29	0
Introducción a la plataforma Moodle (semipresencial)	Todos los Cuerpos y categorías	3	1	20	15	60	15	15	900	225	4,34	4,73	3.450
TOTAL		19	13		16	354	202		6.492	3.693			23.090,00

PLAN ANUAL DE ESTUDIOS DE TRANSVERSAL AÑO 2018 PARA LA ACTUALIZACIÓN, EL RECICLAJE Y LA ESPECIALIZACION

TÍTULO DE LA ACCIÓN FORMATIVA	DESTINATARIOS	Ediciones		Alumnos				Horas			VALORACIÓN MEDIA ACCIÓN FORMATIVA	VALORACIÓN MEDIA DOCENTES	Inversión ejecutada
		Nº EDICIONES PREVISTAS	Nº EDICIONES REALIZADAS	PARTICIPANTES POR EDICIÓN PREVISTOS	PARTICIPANTES POR EDICIÓN	PARTICIPANTES PREVISTOS	PARTICIPANTES	Nº HORAS POR REALES EDICIÓN	TOTAL FORMACION PREVISTAS	HORAS FORMACION IMPARTIDAS			
ÁREA DE COMUNICACIÓN													
Módulo semipresencial de Inglés para situaciones de emergencias: Nivel Básico	Todos los Cuerpos y categorías	2	3	20	16	40	49	40	1.600	1.960	4,32	4,82	9.600
Módulo semipresencial de Inglés para situaciones de emergencias: Nivel Medio	Todos los Cuerpos y categorías	6	5	20	17	120	86	40	4.800	3.440	4,26	4,86	16.000
Módulo semipresencial de Inglés para situaciones de emergencias: Nivel Superior	Todos los Cuerpos y categorías	4	3	20	24	80	72	40	3.200	2.880			15.600
Lengua de signos para situaciones de emergencias: Nivel I	Todos los Cuerpos y categorías	3	3	18	17	54	50	20	1.080	1.000	4,41	4,98	4.320
Lengua de signos para situaciones de emergencias: Nivel II	Todos los cuerpos y categorías	2	2	18	15	36	30	20	720	600	3,96	4,64	2.880
Guía de uso del lenguaje inclusivo	Personal y docentes del Cifse	1	0	20		20	0	4	80	0			320
TOTAL		18	16		18	350	287		11.480	9.880			48.720,00
AREA DE FORMACIÓN PARA LA COORDINACIÓN													
Procedimientos de actuación y coordinación operativa	Mandos Intern. todos los Cuerpos	5	5	18	22	90	111	24	2.160	2.664	3,96	4,32	9.400
Plan Territorial de Emergencias Municipal Ayuntamiento Madrid (PEMAM)	Todos los Cuerpos y categorías	5	5	18	32	90	161	4	360	644	3,24	3,8	1.200
TOTAL		10	10		27	180	272		2.520	3.308			10.600,00
TOTAL ACTUALIZACIÓN, RECICLAJE Y ESPECIALIZACIÓN		94	73		18	1.778	1.325		38.108	26.099			122.180,00