



# Agenda de Actividades Ambientales

Temporada de verano  
Julio, agosto y septiembre de 2026



**MADRID**

Urbanismo,  
Medio Ambiente  
y Movilidad



Descarga la programación



# Verano

## Disfruta la sostenibilidad

Actividades programadas trimestralmente desde el Departamento de Educación Ambiental.

Visitas guiadas a parques, instalaciones ambientales y viveros.

Talleres, webinaros, exposiciones y jornadas ambientales.

### Actividades gratuitas.

Dirigidas a público general.

**Menores de 16 años** acompañados de persona adulta responsable.

**No se admiten mascotas** en las actividades guiadas de exterior, a excepción de perros guía y de servicio (deberán ir debidamente acreditados).

Se requiere **RESERVA PREVIA**.

**Plazo de inscripción:** desde un mes antes de la fecha de la actividad.

Las **actividades pueden ser MODIFICADAS Y/O CANCELADAS** cuando las **CONDICIONES METEOROLÓGICAS SEAN ADVERSAS** e impidan la realización de las mismas.

Infórmate sobre **actividades para grupos organizados** en los teléfonos correspondientes.

DIRECCIÓN GENERAL DE SOSTENIBILIDAD Y CONTROL AMBIENTAL

Área de Urbanismo, Medio Ambiente y Movilidad  
Departamento de Educación Ambiental  
[educacionsostenible@madrid.es](mailto:educacionsostenible@madrid.es)  
[www.madrid.es/habitatmadrid](http://www.madrid.es/habitatmadrid)

Carta de Servicios de Educación y Sensibilización Ambiental  
(<https://madrid.es/go/CartaServiciosActivEducacAmbtal>)



### MADRID AMBIENTAL

A lo largo de las cuatro estaciones realizamos itinerarios guiados por parques y jardines de la ciudad de Madrid, visitamos instalaciones ambientales, desarrollamos talleres de diversa temática (energía, agua, residuos, fotografía, etc.) y cómo no, prestamos atención a nuestra biodiversidad conociendo la flora y fauna urbana.

Detalle de la programación en las páginas 6 a 9



### CIEA CASA DE CAMPO

Ubicado en la orilla del Lago, a través de las actividades que realizan se da a conocer y promueven el descubrimiento de la biodiversidad urbana. Las instalaciones como el Vivero, los centros de fauna, así como la colaboración con el rebaño de ovejas de Casa de Campo hacen posible este objetivo.

Detalle de programación en páginas 10 y 11



### CIEA DEHESA DE LA VILLA

Localizado en el Parque Dehesa de la Villa o de Amaniel, desde el Centro se impulsan actividades que dan a conocer los valores naturales, históricos y culturales de este enclave, además se ha convertido en un importante centro dinamizador de la participación vecinal en el barrio. Sin olvidar que mediante la Escuela de la bicicleta se fomenta la movilidad sostenible.

Detalle de la programación en las páginas 12 y 13



### CEA EL RETIRO

Situado en el interior del Parque El Retiro, descubrimos un espacio enfocado prioritariamente al trabajo en el huerto. Completan la labor con actividades familiares y rutas guiadas por el Parque dando a conocer el valor histórico, ambiental, además de informar que es integrante de la lista de Patrimonio Mundial de la UNESCO.

Detalle de la programación en las páginas 14 y 15



### OTROS PROGRAMAS

Te invitamos a descubrir otros equipamientos de educación ambiental en la ciudad y participar en sus actividades trimestrales. CEA Princesa Leonor, CEA y Cultural Maris Stella, Punto de Información y Educación Ambiental del Parque Juan Carlos I, CI de Madrid Río, CIN Montecarmelo, Aula Ambiental La Cabaña del Retiro o Parque Tecnológico de Valdemingómez.

Detalle de programación en páginas 16 a 19

**Todas las actividades están guiadas por equipos de educadores ambientales**

# Calendario de eventos



## MERCADEA EN...

De 10 a 14 h

La campaña Mercadea continúa en verano visitando los mercadillos y mercados de productores para seguir informando y dando a conocer el impacto del residuo textil.

Aprovecharemos para recordar qué se hace con nuestros residuos orgánicos.

¡Vente! Solo por participar podrás llevarte un regalo.

Descubre cómo dar una segunda vida a tus residuos con Mercadea en:

## MERCADILLOS

UVA Hortaleza (Hortaleza)  
> 5 JUL

Orcasur (Usera)  
> 18 JUL

Vía Lusitana (Carabanchel)  
> 20 AGO

Ronda del Sur  
(Puente de Vallecas)  
> 30 AGO

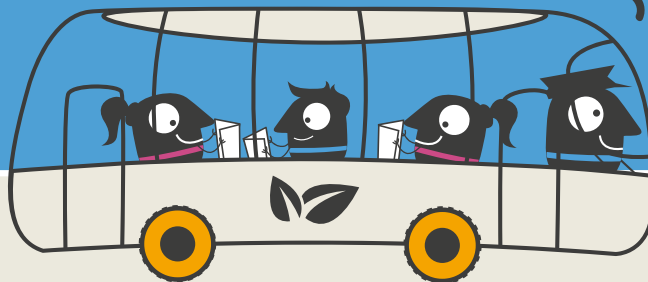
San Cristóbal (Villaverde)  
> 3 SEP

## MERCADOS DE PRODUCTORES

Villa de Vallecas  
(Villa de Vallecas)  
> 12 SEP

# SEMANA EUROPEA DE LA MOVILIDAD

16-22 DE SEPTIEMBRE



Ver Programación en [Reciclar está de Moda](#) 

# Calendario de eventos



Iniciativa europea que este año tiene por lema: **Movilidad para Todos.**

La movilidad en la ciudad debería garantizar que todas las personas podamos acceder a un transporte sostenible, independientemente de nuestros ingresos, ubicación, género o capacidades.

A través de **talleres, rutas y visitas guiadas** descubriremos cómo una movilidad sostenible mejora la calidad de vida en nuestras ciudades.

¡Te contamos los avances de programación!

Ver programación en páginas y blogs correspondientes.



**PARKING DAY**  
» 18 SEP

Estaciona tu cuerpo y mente en las instalaciones fugaces que proponemos para sumarnos a esta iniciativa que cumple 20 años. **Se ubicarán en una o dos plazas de aparcamiento a pie de calle** en las siguientes localizaciones:

- Madrid Ambiental en la puerta del mercado municipal de Los Mostenses (detrás de Gran Vía a la altura de Plaza de España)
- CEA El Retiro y Aula Ambiental La Cabaña del Retiro en la Puerta de Sainz de Baranda del Parque del Retiro
- CIEA Dehesa de la Villa aledañas al metro Francos Rodríguez

**DÍA MUNDIAL SIN COCHES**  
» 20 SEP

Rematamos la SEM con el gran evento en el **Paseo del Prado** donde diferentes organizaciones y gran parte de la vecindad y turistas, podrán disfrutar de las **actividades programadas** para este día: brazaletes para ser visible en bici, busca las siete diferencias en movilidad o identifica qué señal es, son alguna de las actividades que te esperan.

¡Demos el paso hacia una movilidad sostenible, saludable y segura!



# Las aves en verano



+7  
AÑOS



**ITINERARIOS  
ORNITOLÓGICOS**  
De 8:30 a 11:30 h



**FORESTAL**  
**Monte de El Pardo**  
> 4 JUL, 1 AGO y 5 SEP



**URBANO**

**Parque Juan Carlos I**  
> 4 JUL y 9 AGO

**Parque del Oeste**  
> 18 JUL y 13 SEP

**Parque de las Cruces-  
Aluche**  
> 19 JUL, 29 AGO y 13 SEP

**Parque Emperatriz  
María de Austria**  
> 2 AGO  
> 26 SEP > De 9 a 12 h

**Parque Enrique  
Tierno Galván**  
> 27 SEP > De 9 a 12 h



**RIBERA**

**Laguna de Valchico  
y entorno Retamares**  
> 29 AGO  
> 26 SEP > De 9 a 12 h

**TALLERES  
ORNITOLÓGICOS**  
En la Cabaña  
de la Rosaleda  
(Parque El Retiro)

**Iniciación  
a la ornitología**  
> 30 JUL, 28 AGO y 13 SEP  
> De 9:30 a 12:30 h



# Ciudades sostenibles

+16  
AÑOS

## VISITAS A INSTALACIONES AMBIENTALES

**Planta de Compostaje  
de Migas Calientes**  
Incluye transporte hasta  
la instalación.

> 9 SEP

> De 10 a 12:30 h

**Caseta de medición  
de la calidad del aire**  
Cabaña de la Rosaleda  
(Parque El Retiro)

> 17 SEP

> De 10:30 a 12:30 h

**Parque Tecnológico  
de Valdemingómez**  
Incluye transporte  
hasta la instalación

> 30 SEP

> De 9:15 a 13:30 h



# Parques y espacios verdes



PARA  
PÚBLICO  
ADULTO

## ITINERARIOS INTERPRETATIVOS CIRCULARES

### Quinta de Los Molinos

> 9 JUL y 4 SEP  
> De 19 a 21:30 h

### Quinta de Torre Arias

> 15 JUL > De 10 a 12 h  
> 5 AGO y 10 SEP  
> De 19:30 a 21:30 h

### Parque Enrique Tierno Galván

> 16 JUL > De 10 a 12:30 h  
> 21 AGO > De 19 a 21:30 h

### Fuente del Berro

> 16 JUL > De 19 a 21:30 h  
> 10 SEP > De 10 a 12:30 h

### Jardín El Capricho

> 17 y 24 JUL, 7 y 21 AGO y 11 y  
25 SEP > De 10 a 13 h

### Parque del Oeste. Tramo I

> 23 JUL y 12 AGO  
> De 19 a 21:30 h

### Parque de Berlín

> 5 AGO y 24 SEP > De 10 a 12 h

### Jardines del Campo del Moro

> 10 SEP > De 10:30 a 13 h

## LINEAL

### Rueda o zapatilla

> 17 SEP > De 9:30 a 12:30 h



PARA  
PÚBLICO  
ADULTO

## RUTAS DE SENDERISMO URBANO

De 9 a 12 h

## ENTREPARQUES

### Ruta del agua:

#### De Legazpi al Hospital Doce de Octubre (5 km)

> 8 JUL, 6 y 28 AGO y 6 SEP  
> De 18:30 a 21:30 h

#### Del Parque del Oeste a Madrid Río (6 km)

> 9 JUL

#### Del Parque de Aluche a Madrid Río -Marqués de Vadillo (6 km)

> 6 AGO y 11 SEP

## JARDINES ESCONDIDOS

#### De Ópera al Casino de la Reina (4,5 km)

> 8 JUL y 14 AGO

#### De Nuevos Ministerios a la Fundación Juan March (5 km)

> 26 AGO y 9 SEP



## ACTIVIDADES FAMILIARES

### El tablero escondido en El Capricho

> 31 JUL y 4 SEP  
> De 10:30 a 12:30 h

### Cluedo de árboles en Fuente del Berro

> 8 AGO y 19 SEP  
> De 10:30 a 12:30 h



Entradas destacadas del Blog



De paso por...  
El Cerro del Tío Pío  
a Entrevías



Aves que hemos  
visto hoy en...  
El Monte  
de El Pardo

Blog del Centro:

<https://diario.madrid.programambientales/>



+9  
AÑOS

## ITINERARIOS INTERPRETATIVOS

De 9:30 a 12 h

**De Casa de Campo  
a Madrid Río I**

> 5 JUL y 4 SEP

**Paseo ornitológico**

> 11 JUL y 16 AGO

**Arroyo Meaques**

> 19 JUL, 29 AGO y 26 SEP

**Árboles singulares  
en torno al Lago**

> 24 JUL y 6 SEP

**De Casa de Campo  
a Madrid Río II**

> 1 AGO

**Senda botánica**

> 7 AGO y 12 SEP

**Secretos del Lago**

> 9 AGO

+7  
AÑOS

## ACTIVIDADES EN FAMILIA

De 10:30 a 12 h

**Taller: Rastros y huellas**

> 4 JUL

**Taller: El color de las  
mariposas**

> 18 JUL y 5 SEP

**Taller: Increíble  
mundo insecto**

> 25 JUL

**Itinerario: Senda botánica**

> 8 AGO

**Taller: Detective botánico**

> 22 AGO

**Taller: Crea tu marcapáginas  
con papel reciclado**

> 30 AGO

**Yincana "extrema":  
Desafío climático**

> 27 SEP > De 10 a 11:30 h

> 27 SEP > De 12 a 13:30 h



+12  
AÑOS

## TALLERES

De 10:30 a 12 h

**Haz tu propio vermicompost**

> 12 JUL

**Crea tu marcapáginas  
con papel reciclado**

> 26 JUL

**Sacos de aromáticas**

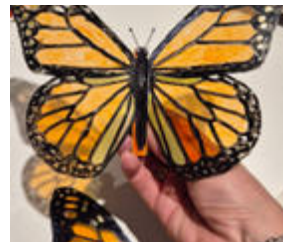
> 2 AGO

**Cestería con acículas  
de pino**

> 23 AGO

**Ecolimpiadores**

> 13 SEP



+12  
AÑOS

## ACTIVIDADES NOCTURNAS

De 20 a 22 h

**Itinerario:  
Secretos del Lago**

> 10 JUL



+12  
AÑOS

**Taller: El mundo  
de los murciélagos**

> 28 AGO

+7  
AÑOS

**Aves nocturnas  
(especial familias)**

> 11 SEP > De 19 a 21 h



PARA  
PÚBLICO  
ADULTO

**Aprende a identificar  
las mariposas de Madrid,**  
en colaboración con el  
Observatorio de Mariposas  
Urbanas. Incluye visita  
al Centro entomológico  
Manuel Ortego.

> 10 JUL y 25 SEP

> De 10 a 12 h



PARA  
PÚBLICO  
ADULTO

**VISITAS A  
INSTALACIONES  
AMBIENTALES**

**Árboles Notables  
del Vivero**

> 23 SEP

> De 10 a 13 h



PARA PÚBLICO ADULTO

## OTRAS ACTIVIDADES en línea

De 12 a 13 h

**Webinario: 20 usos de la lana y más.**

En colaboración con Concha Salguero Herrera, Técnica en proyectos internacionales, Asociación Laneras.

> 18 SEP > De 12 a 13 h



## EXPOSICIONES TEMPORALES

Las exposiciones pueden visitarse libremente en el horario de apertura del Centro.

### Ilustraciencia 12

La ciencia se convierte en arte en esta exposición del MNCN-CSIC, que reúne 40 obras destacadas de la 12ª edición del Premio Ilustraciencia. Ilustraciones científicas y naturalistas que combinan rigor, belleza y divulgación en una experiencia visual única.  
> JUL-SEP



Entradas destacadas del Blog

- Webinario: soluciones innovadoras basadas en la naturaleza para mejorar el ecosistema fluvial del río Manzanares.
- Webinario: sistemas y métodos de seguimiento de artrópodos
- Exposición temporal: poliniza una flor y échate un verso

Blog del Centro:

<https://diario.madrid.es/cieacasadecampo/>

## EVENTOS

### SEMANA EUROPEA DE LA MOVILIDAD

**Yincana ambiental: Y tú ¿cómo te mueves?**

> 19 SEP

> De 10:30 a 12 h

**Itinerario: paseo ornitológico**

> 20 SEP

> De 9:30 a 12 h



# CIEA Dehesa de la Villa

## ITINERARIOS GUIADOS

+8  
AÑOS

**Atardeceres en la Dehesa.**  
Itinerario botánico. Conoce las plantas de la Dehesa

> 3 JUL > De 20 a 22 h

+12  
AÑOS

**Atardeceres en la Dehesa.**  
La Dehesa en guerra. Un momento crucial en la historia de Madrid

> 10 JUL > De 20 a 22 h



PARA PÚBLICO ADULTO

**Visita al Viaje del Agua de Amaniel**

> 12 JUL > De 10 a 12 h

**Inscripción a través del enlace:**  
<https://forms.gle/wYdnxjTgAxYmuwPS6>



PARA TODOS LOS PÚBLICOS

**Atardeceres en la Dehesa.**  
Conoce la Dehesa. Ruta por su historia y naturaleza

> 17 JUL > De 20 a 22 h

+8  
AÑOS

**Atardeceres en la Dehesa.**  
Conoce las aves de la Dehesa

> 24 JUL > De 20 a 22 h

+8  
AÑOS

**La cara oculta de la Dehesa**

> 9 AGO > De 10 a 12 h

+8  
AÑOS

**La Dehesa de la Villa, una isla de biodiversidad**  
> 16 AGO > De 10 a 12 h

+8  
AÑOS

**Itinerario botánico, las plantas más locas al sur del parque**

> 23 AGO > De 10 a 12 h

+8  
AÑOS

**Conoce las aves de la Dehesa**

> 30 AGO y 26 SEP  
> De 10 a 12 h

+8  
AÑOS

**¿Qué hace una mariposa como tú en un parque como éste?**

> 5 SEP > De 10 a 12 h

+10  
AÑOS

**Pateando la Dehesa, un viaje a través de la historia de Madrid**

> 6 SEP > De 10 a 12 h

+10  
AÑOS

**Senderismo urbano. De la Dehesa al parque Rodríguez Sahagún**

> 12 SEP > De 10 a 12 h

+8  
AÑOS

**Las marionetas de la Dehesa y sus cuentos**

> 13 SEP > De 10 a 12 h



PÚBLICO INFANTIL



## TALLERES Y OTRAS ACTIVIDADES

+12  
AÑOS

**Claves para observar el gran eclipse**  
por Carlos Pecharromán y Gema Pérez  
> 5 JUL  
> De 11 a 13 h



PARA TODOS LOS PÚBLICOS

**La huerta veraniega de la Dehesa**  
> 18 JUL > De 9:30 a 11:30 h  
> 29 AGO > De 10 a 12 h

+14  
AÑOS

**Reutilizando materiales. Taller de cestería con papel reutilizable**  
> 26 JUL  
> De 11 a 13 h



PARA TODOS LOS PÚBLICOS

**Reutilizando materiales. Elabora tu papel reciclado**  
> 1 AGO > De 11 a 13 h

+14  
AÑOS

**Reutilizando materiales. Taller de cápsulas de aluminio**  
> 22 AGO  
> De 11 a 13 h

+8  
AÑOS

**Taller de observación de estrellas con Gema Pérez**  
> 11 SEP  
> De 21:30 a 23:30 h

+8  
AÑOS

**Compostagram: La red trófica y social del suelo**  
> 27 SEP  
> De 10 a 12 h



## ESCUELA DE BICICLETA

De 11 a 13 h

+12  
AÑOS

**Pedaleando en verde.**  
**De la Dehesa a la Casa de Campo**  
(lineal 9 km)  
> 11 JUL  
> De 10 a 12 h



**Pedaleando en verde. Conoce la Dehesa en bici**  
> 2 AGO

+10  
AÑOS

**Pon a punto tu bici. Taller de mecánica básica**  
> 8 AGO  
> De 11 a 13 h



Personas menores acompañadas de persona adulta responsable.

Si se necesita bicicleta o casco indicar en la inscripción. Para participar en estas rutas se necesitan unas destrezas mínimas en la conducción de tu bicicleta.

Casco obligatorio para menores de 18 años.



## SEMANA EUROPEA DE LA MOVILIDAD

+10  
AÑOS

**Senderismo urbano. De la Dehesa a la Casa de Campo** (7 km)  
> 17 SEP  
> De 10 a 12 h

**Parking Day**  
Metro Francos Rodríguez  
> 18 SEP  
> De 10 a 14 h

+14  
AÑOS

**Barrios que fueron pueblos: Aravaca** (lineal aprox. 14 km)  
> 19 SEP  
> De 10 a 12 h

+14  
AÑOS

**Pedaleando en verde: De la Dehesa al Paseo del Prado en el Día Mundial Sin Coches**  
> 20 SEP  
> De 10 a 12 h



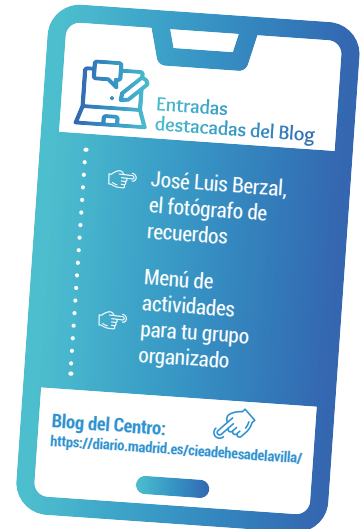
**Día sin coches. Evento paseo del Prado**  
> 20 SEP  
> De 11 a 17 h

## EXPOSICIONES

Las exposiciones pueden visitarse en el horario de apertura del Centro

### EL SUELO, UN PASEO POR LA VIDA

> JUL, AGO y SEP





PARA  
PÚBLICO  
ADULTO

## ITINERARIOS GUIADOS MATUTINOS

De 10 a 12 h

### Esculturas desconocidas II

> 4 JUL y 22 AGO

### Árboles del Retiro

> 11 JUL y 13 AGO

### Artes en el Retiro

> 18 JUL

### Árboles exóticos del Retiro

> 25 JUL y 3 SEP

### Las aves estivales

en el Retiro

> 1 y 14 AGO

> De 9:30 a 11:30 h

### Esculturas desconocidas I

> 8 y 27 AGO

### Esculturas desconocidas II

> 22 AGO

### El Retiro a través

de sus jardines

> 5 SEP

## Paseo Histórico Prado Recoletos I

> 10 SEP > De 11 a 13 h

## El Agua en los Jardines del Retiro

> 12 SEP > De 11 a 13 h

## Descubre el Vivero de Estufas del Retiro

> 17 y 19 SEP > De 11 a 13 h

## El Retiro a través de sus fotografías

> 24 SEP De 11 a 13 h

## Artes en el Retiro

> 26 SEP > De 11 a 13 h



PARA  
PÚBLICO  
ADULTO

## ITINERARIOS GUIADOS A LA LUZ DE LA LUNA

## La biodiversidad al descubierto

> 2 JUL > De 19:30 a 21:30 h

## Historia del Retiro

> 9 JUL > De 20 a 22 h

## Fauna del Retiro

> 16 JUL > De 20 a 22 h

## Árboles exóticos

> 23 JUL > De 20 a 22 h

## El Agua en los Jardines del Retiro

> 30 JUL > De 20 a 22 h

## El Retiro a través de la Música

> 6 AGO > De 20 a 22 h

## Esculturas desconocidas I

> 20 AGO

> De 19:30 a 21:30 h

## Árboles del Retiro

> 27 AGO > De 19 a 21 h

## TALLERES FAMILIARES

De 10:30 a 12 h

6-12  
AÑOS

### Huerto familiar

> 5 y 19 JUL, 16 AGO y 27 SEP

6-12  
AÑOS

### Fauna del huerto

> 9 AGO y 13 SEP

8-17  
AÑOS

### Cosmética Familiar

> 12 JUL > De 11 a 13 h

### Mari la mariputa

> 26 JUL

3-5  
AÑOS

### Los más pequeños también plantamos

> 6 SEP

3-5  
AÑOS

## TALLERES PÚBLICO ADULTO

### Taller de cianotipia

> 31 JUL

> De 10:30 a 12 h

### ¡Una mañana en el huerto!

> 2, 23 y 30 AGO

> De 10 a 11:30 h

### Taller de extracción de semillas

> 24 SEP > De 11 a 13:30 h

### Taller de compostaje

> 25 SEP > De 16 a 18 h



## EVENTOS

### SEMANA EUROPEA DE LA MOVILIDAD

#### Instalación efímera:

**Parking Day**  
Puerta de Sainz de Baranda

> 18 SEP

> De 10 a 14 h

#### Paseo Botánico Prado Recoletos I - Día Europeo sin coches

> 20 SEP

> De 11 a 13 h

## EXPOSICIONES

### 90 años de la declaración del Parque del Retiro como Bien de Interés Cultural

En 2025 los Jardines del Buen Retiro cumplieron 90 años como Bien de Interés Cultural (BIC) y esta exposición invita a hacer un repaso a la historia y al valor natural y patrimonial de este privilegiado espacio de Madrid.

> JUL, AGO, SEP



# Entre historias y jardines

INFORMACIÓN: 91 547 84 73  
RESERVAS: [proambiental@madrid.es](mailto:proambiental@madrid.es)  
HORARIO: de 9 a 14 h de lunes a viernes  
[www.madrid.es/habitatmadrid](http://www.madrid.es/habitatmadrid) · BLOG:  
<https://diario.madrid.es/programambientales/>



PARA PÚBLICO ADULTO

## ITINERARIOS GUIADOS

De 10 a 12:30 h

**Madrid, Villa y Coche.**

**Tramo I: de Plaza de la Villa a Puerta del Sol**

> 25 SEP

**Madrid, Villa y Coche.**

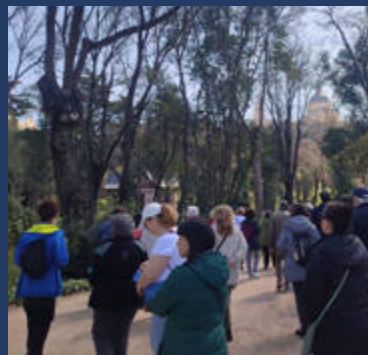
**Tramo II: del Palacio de Cibeles a Plaza de Santo Domingo**

> 29 SEP

**Mis muros de fuego son.**

**Georruta por el Madrid histórico**

> 30 SEP



INFORMACIÓN y RESERVAS: 618 61 57 03 e [info@exploraparquevaldebebas.es](mailto:info@exploraparquevaldebebas.es)

Horario: lunes a domingo: de 10 a 20:30 h

## CEA Princesa Leonor



PARA TODOS LOS PÚBLICOS

### ITINERARIOS GUIADOS

Consulta horarios

**Senda de las ovejas**

> 2, 7, 17 y 23 JUL y 4 SEP

**Explora Valdebebas**

> 5 y 14 JUL y 19 SEP

+6 AÑOS

### ACTIVIDADES FAMILIARES

Consulta horarios y temáticas.

**La yincana veraniega de Valdebebas**

> 3, 15 y 19 JUL y 25 SEP



PARA PÚBLICO ADULTO

### ACTIVIDADES PARA ADULTOS

Consulta horarios y temáticas.

**Ciencia ciudadana**

> 24 JUL

**Senda botánica**

> 4 y 21 JUL y 5 y 26 SEP

**Senda ornitológica**

> 2 y 17 JUL y 27 SEP

**Supervivencia**

> 11 JUL y 12 SEP



# Centro de visitantes del Parque Tecnológico Valdemingómez y Centro de Innovación de Economía Circular



## CENTRO DE VISITANTES PARQUE TECNOLÓGICO DE VALDEMINGÓMEZ (VALLECAS)

Ctra. Vertedero Municipal de Valdemingómez s/n  
28051 (Vallecas) · Horario: lunes a viernes de 9 a 15 h.

### VISITAS

**4-12**  
AÑOS

**Visita campamentos**  
Talleres sobre separación de residuos y consumo sostenible.

> Duración: 2 o 3 horas

**+12**  
AÑOS

**Visita flash**  
Incluye visita a la exposición del centro de visitantes y a una de las plantas de clasificación.

> Duración: 2 horas

**+12**  
AÑOS

**Visita guiada estándar**  
Incluye visita a la exposición del centro de visitantes y a dos de las plantas de clasificación.

> Duración: 3 horas

**+10**  
AÑOS

**Ruta interpretativa por el Parque Forestal de Valdemingómez**  
Sujeto a la climatología.

> Duración: 2 horas

**+6**  
AÑOS

### TALLERES FAMILIARES

**Manualidades recicladas, juegos de mesa y... ¡un huerto que cuidar!**

> Duración: 2 horas

### EVENTOS

**SEMANA DE LA MOVILIDAD en el Paseo del Prado**  
¿Cómo pueden contribuir nuestros residuos a la movilidad sostenible?  
> 20 SEP · De 11 a 18 h



**+6**  
AÑOS

### TALLERES PARA GRUPOS

Juegos y talleres para convertirnos en expertos en residuos.

**+6**  
AÑOS

### TALLERES PARA FAMILIAS

¿Dónde van nuestros residuos después de depositarlos en el contenedor?



### ACTIVIDADES PARA ADULTOS

Ven a conocer el modelo de gestión del Parque.



**Próximamente actividades escolares**  
(a partir de septiembre)

## Información y reservas:

657 664 829  
info@parquessingularesoeste.es  
De martes a domingo de 10 a 14 h  
y de 18 a 21 h

+6  
AÑOS

## TALLERES FAMILIARES

Consultar horarios

### Misión residuo cero

> 5 JUL

### Botánicos por un día

> 11 JUL y 12 SEP

### ¿Qué nos cuentan los árboles?

> 19 JUL

### El viaje del agua

> 25 JUL

### Respira Madrid

> 6 SEP

### ¿A qué suena Madrid?

> 20 SEP

### Recetando naturaleza

> 26 SEP

## VISITAS GUIADAS

Consultar horarios

### Madrid Río (3 tramos)

> 2, 9 y 16 JUL y 3, 10 y 17 SEPT

### Centro (Oriente, Sabatini, Pza. España)

> 23 JUL

### Visitas al invernadero de Aranzuela

> 4, 12, 18 y 25 JUL  
y 5, 13, 19 y 27 SEP

### Parque Lineal del Manzanares

> 24 SEP

## OTRAS ACTIVIDADES

Consultar horarios

### Aromaterapia

> 3 JUL y 11 SEP

### Cerámica (2 sesiones)

> 10 y 17 JUL  
y 18 y 25 SEP

### Impresión botánica

> 24 JUL

### Mandalas

> 4 SEP



PARA PÚBLICO ADULTO



PARA PÚBLICO ADULTO

## Información y reservas:

630 630 710  
parquessingulareseste@imesapi.es  
De lunes a viernes  
de 11 a 13 h y de 15 a 17 h

+13  
AÑOS

## SENDAS GUIADAS

De 11 a 12:30 h

### Jardín de las Tres Culturas

> 4 JUL, 1 AGO y 5 SEP

### Senda botánica: paseo de verano

> 11 JUL, 8 AGO y 12 SEP

### Senda de las esculturas I

> 18 JUL, 22 AGO y 19 SEP

### Senda de las esculturas II

> 25 JUL y 26 SEP

7-12  
AÑOS

## TALLERES FAMILIARES

### El Bosque de las Emociones:

conecta tus emociones con la naturaleza  
> Sábados > De 18 a 19:30 h

+3  
AÑOS

## TALLERES FAMILIARES

Domingos, menores acompañados

> De 11 a 12:30 h

### Una Meriendilla de Maravilla

> 5 JUL, 2 y 30 AGO y 6 SEP

### A la Rica Roca

> 12 JUL, 9 AGO y 13 SEP

### Dragones, Sapos y Salamandras

> 19 JUL, 16 AGO y 20 SEP

### La Batalla del Agua

> 26 JUL, 23 AGO y 27 SEP

## ACTIVIDADES PARA ADULTOS

### Grupo de huerto urbano 'La alegría de la huerta'

> JUL y AGO-Martes o jueves  
> De 11 a 12:30 h  
> SEP - Martes o jueves  
> De 12:30 a 14

### Monográficos de Huerto Ecológico

Cuatro Temáticas: Plagas I y Plagas II, Compostaje y Vermicompostaje y Cuidados de temporada.  
> Miércoles > De 11 a 12:30 h

## OTRAS ACTIVIDADES

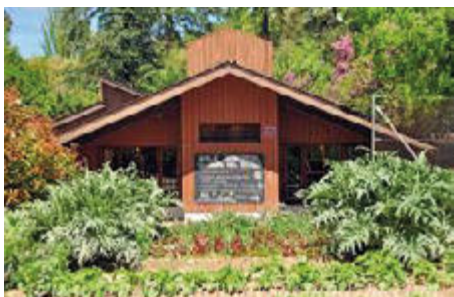
### Visita al parque Juan Carlos I en tren de paseo

Sin reserva previa. Último viaje 30 min antes del fin de horario. Para detalle de horarios, llamar al teléfono de información.

## PARQUE JUAN PABLO II

Sendas: Jardín del Sol / El Agua y Jardines Mediterráneos.  
> 1 SEP > De 10 a 12 h





### AULA AMBIENTAL LA CABAÑA DE RETIRO

Información y reservas: 91 513 32 50 / 915 04 01 31 y [aularetiro@madrid.es](mailto:aularetiro@madrid.es) (información general) y [escolar.aularetiro@madrid.es](mailto:escolar.aularetiro@madrid.es) (centros escolares).

Servicio formativo y divulgativo de carácter ambiental en el Parque del Retiro. Especializado en actividades dirigidas a grupos escolares y organizados. Además, desarrolla un programa de sendas interpretativas, talleres y curso de huerto ecológico dirigido a público general.

- > **JUL y AGO** > De lunes a viernes
- > De 10 a 15 h > De sábado a domingo y festivos
- > De 10 a 14 h
- > **SEP** > De lunes a viernes
- > De 10 a 14:30 h y de 16 a 18:30 h
- > Sábados > De 10 a 14 h y de 16 a 18:30 h
- > Domingos y Festivos > De 10 a 14 h



Visita su web



### CENTRO DE INTERPRETACIÓN DE LA NATURALEZA MONTECARMELO

Información y reservas: 917 359 634 [cinmontecarmelo@yahoo.com](mailto:cinmontecarmelo@yahoo.com) Ubicado en la Carretera de Colmenar Viejo Km 13 (acceso por la Avda. Santuario de Valverde, frente al nº 114b).

Centro de consulta ambiental para todos los públicos. Cuenta con una biblioteca de temática ambiental y acceso a internet para realizar consultas ambientales. Ofrece, además, programación propia con talleres, cursos y sendas dirigidas a distintos grupos de edad (menores, adultos, familiar y colectivos). Instalación accesible para las personas con movilidad reducida.

- > **Del 21 SEP al 21 MAR**
- > De lunes a sábado > De 9 a 14 h y de 16 a 19 h
- > Domingos > De 10 a 15 h
- > **Del 22 MAR al 20 SEP**
- > De lunes a sábado > De 9 a 14 h y de 17 a 20 h
- > Domingos > De 10 a 15 h



Visita su web



### CENTRO DE EDUCACIÓN AMBIENTAL Y CULTURAL MARIS STELLA

Información y reservas: 91 480 13 18 [centro.marisstella@madrid.es](mailto:centro.marisstella@madrid.es) Ubicado en la Calle Doctor Tolosa Latour, 16 (A) Pradolongo.

Antigua iglesia rehabilitada, "La Iglesia Rota", en la que disfrutar de un programa sobre biodiversidad, huerta ecológica, movilidad sostenible entre otros temas ambientales y actividades culturales y de ocio.

- > **JUL** > De martes a domingo y festivos
- > De 10 a 14 h
- > **AGO** cerrado
- > **SEP** > De martes a sábado
- > De 10 a 14 h y 17 a 19:30 h
- > Domingos y festivos > De 10 a 14 h



Visita su web

Una nueva forma de explorar las zonas verdes de la ciudad con **mapas interactivos**

# DESCUBRE LOS PARQUES DE MADRID

## como nunca antes

DISPONIBLE PARA :

- App Store
- Google play

DESCARGA LA APP

1 Madrid Móvil

2 Parques