



# ENTRANDO AL TRAPO

Recogida y gestión de la ropa y calzado usados en el Ayuntamiento de Madrid

## Con erre de...

REDUCE, REUTILIZA, RECICLA,  
REPARA, RENUEVA, RECUPERA,  
REDISEÑA, RESPETA

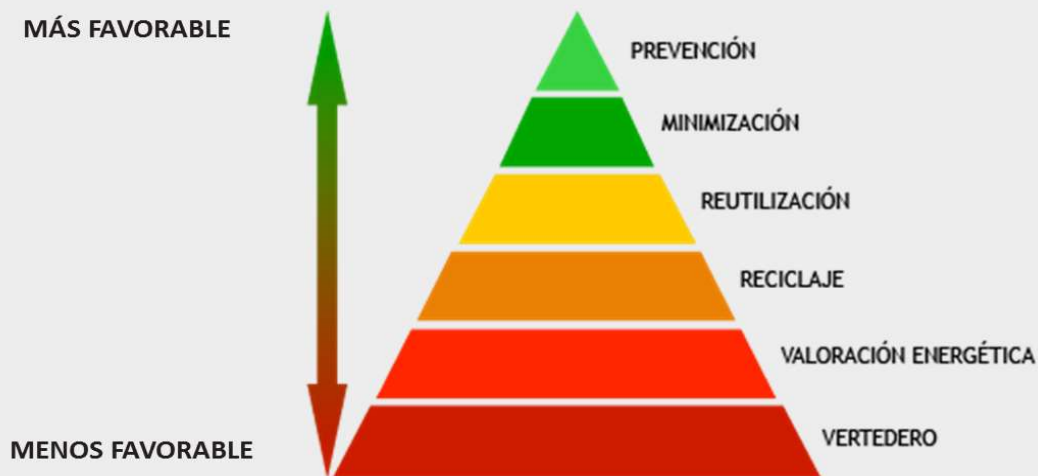


CUIDAR MADRID  
ES SENCILLO ENTRE TODOS



MADRID

## I.- PRINCIPIOS RECTORES: ¿DONDE QUEREMOS LLEGAR?



Ley 7/2022, de 8 de abril, de residuos y suelos contaminados para una economía circular.

RD Envases y Residuos de Envases.

[Planes y Programas \(miteco.gob.es\)](https://www.miteco.gob.es/planes-y-programas)

Estrategia de Prevención y Gestión de Residuos de la Ciudad de Madrid

# OBJETIVOS EN MATERIA DE RESIDUOS



**2023**

- Recogida separada o reciclado en origen obligatorio (compostaje doméstico) de biorresiduos



**2025**

- Reutilización o reciclado 55% residuos
- Reciclado 65% envases
- Recogida selectiva obligatoria de la fracción textil y residuos peligrosos de origen doméstico
- Recogida selectiva de botellas de plástico de bebidas 77%



**2030**

- Reutilización o reciclado 60% residuos
- Reciclado 70% envases
- Reducción desperdicio alimentario 50%
- Recogida selectiva botellas de plástico de bebidas 90%



**2035**

- Reutilización o reciclado 65% residuos
- Máximo vertido de residuos municipales 10%



**MADRID**

# PLAN DE ACCIÓN: ESTRATEGIA DE RESIDUOS DEL AYUNTAMIENTO DE MADRID

Objetivo: Incrementar la recogida separada de residuos (cantidad y calidad)

Favorecer servicios recogida selectiva, sobre la no selectiva

Cumplimiento ordenanza municipal

Campañas concienciación

## II.- DATOS GENERALES DE MADRID. ¿DÓNDE ESTAMOS?

En **2022** en Madrid se generaron:



**1.137.821 toneladas**  
DE RESIDUOS SÓLIDOS URBANOS



**349 Kg**  
DE RESIDUOS POR HABITANTE

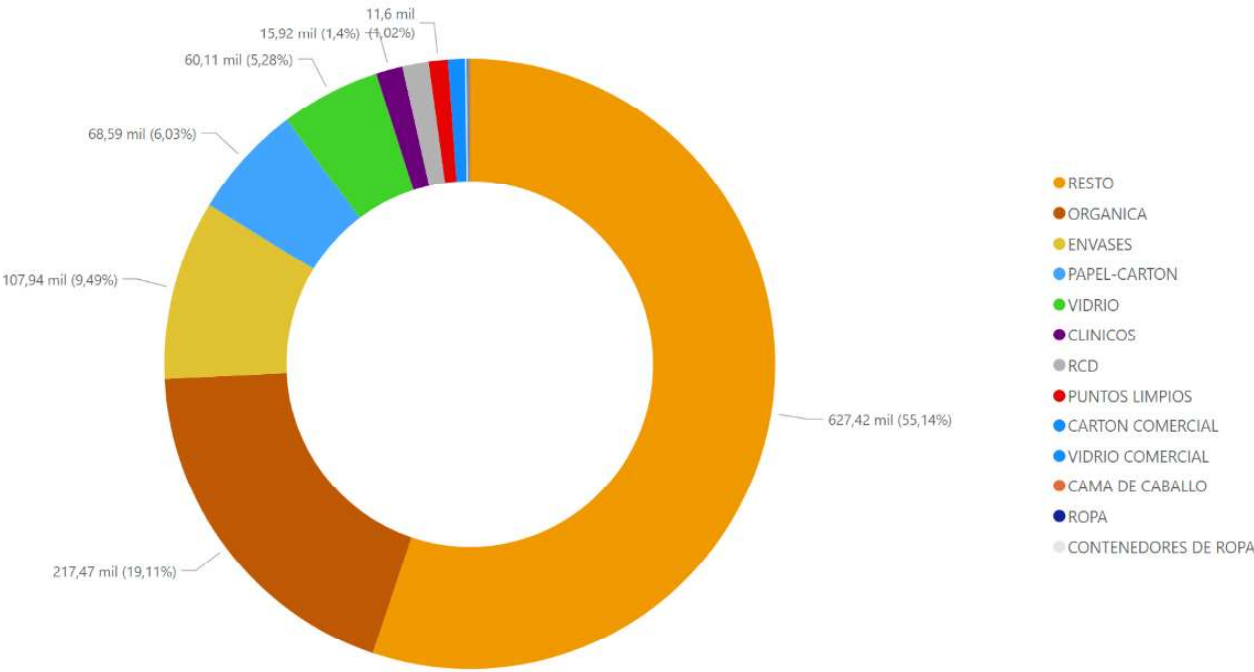


**Casi 1 Kg**  
DE RESIDUOS AL DÍA POR HABITANTE



**MADRID**

# RESIDUOS RECOGIDOS EN MADRID EN CIFRAS (2022)



|                      |              |
|----------------------|--------------|
| RESTO                | 627.415,07   |
| ORGANICA             | 217.471,90   |
| ENVASES              | 107.935,86   |
| PAPEL-CARTON         | 68.594,01    |
| VIDRIO               | 60.106,72    |
| CARTON COMERCIAL     | 10.570,73    |
| CLINICOS             | 15.917,88    |
| RCD                  | 15.825,55    |
| PUNTOS LIMPIOS       | 11.598,24    |
| VIDRIO COMERCIAL     | 1.586,24     |
| CAMA DE CABALLO      | 640,50       |
| ROPA                 | 146,76       |
| CONTENEDORES DE ROPA | 41,56        |
| Total                | 1.137.851,02 |



# SISTEMA DE GESTIÓN DE RESIDUOS EN MADRID



- Vidrio
- Papel- Cartón
- Envases
- Residuos orgánicos
- Resto de residuos no reciclables
- **Ropa y calzado usados**
- Aceite vegetal usado
- Residuos especiales y peligrosos



<https://view.genial.ly/61a8f373de42610e1010c03e/guide-recogida-y-tratamiento-de-residuos>

# SISTEMA DE GESTIÓN DE RESIDUOS EN MADRID

- Domiciliaria



**TAPA MARRÓN**  
Residuos  
orgánicos



**TAPA NARANJA**  
Resto de residuos  
no reciclables



**TAPA AMARILLA**  
Envases de  
plástico,  
metálicos, briks y  
otros (pequeñas  
cajas de madera  
como las de  
fresas o puros...)

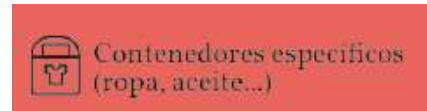
- Aportación



**AZUL**  
Papel y cartón



**VERDE**  
Vidrio



- Comercial



- RCD; clínicos; animales muertos; etc.



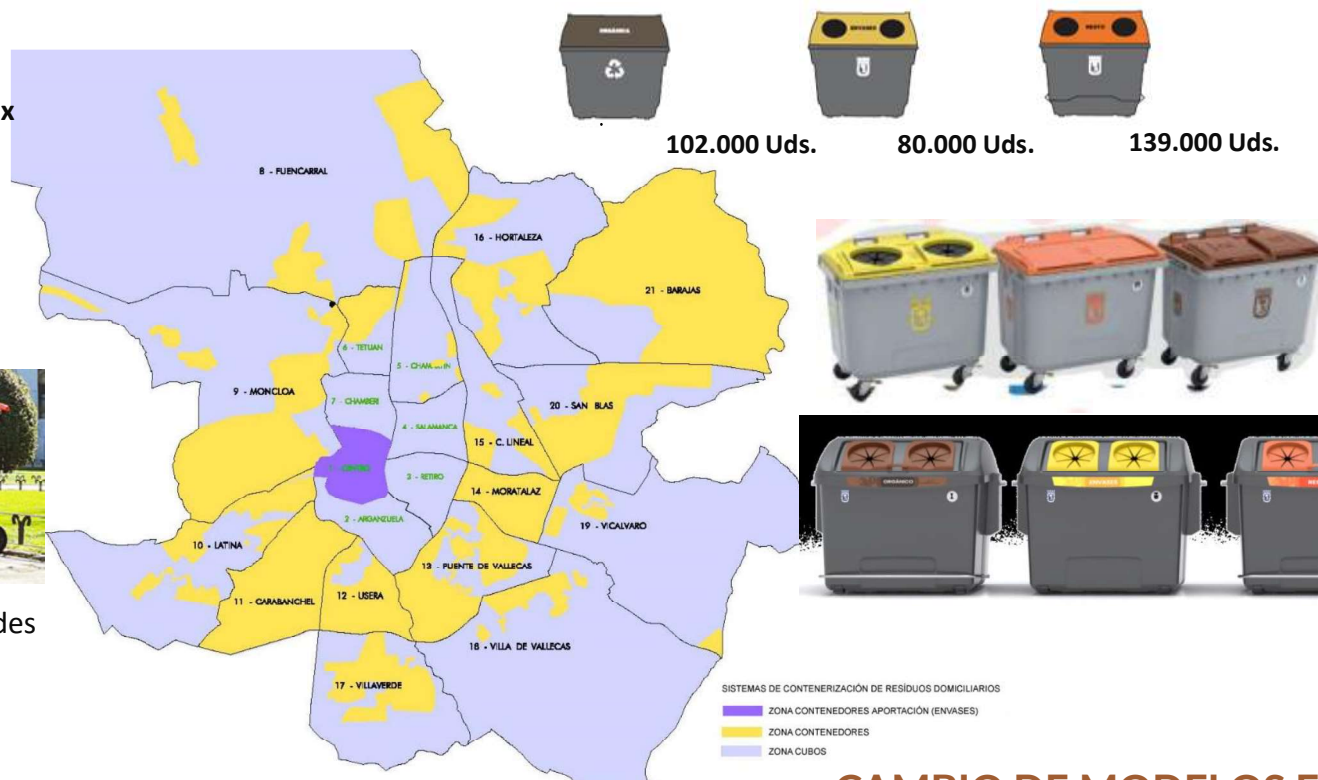
# ALGUNOS DATOS GENERALES - MADRID

## SERVICIO DE CONTENERIZACIÓN (SUPERFICIE). TIPOS DE RECIPIENTES

- 320.000 Uds. aprox
- 116.000.000 litros aprox



Cubos de comunidades



CAMBIO DE MODELOS EN 2023

Datos 2019

# ALGUNOS DATOS GENERALES - MADRID

## SERVICIO DE RECOGIDA DE RESIDUOS. VEHÍCULOS

MADRID  
ACIERTA CON LA  
ORGÁNICA



Datos 2019

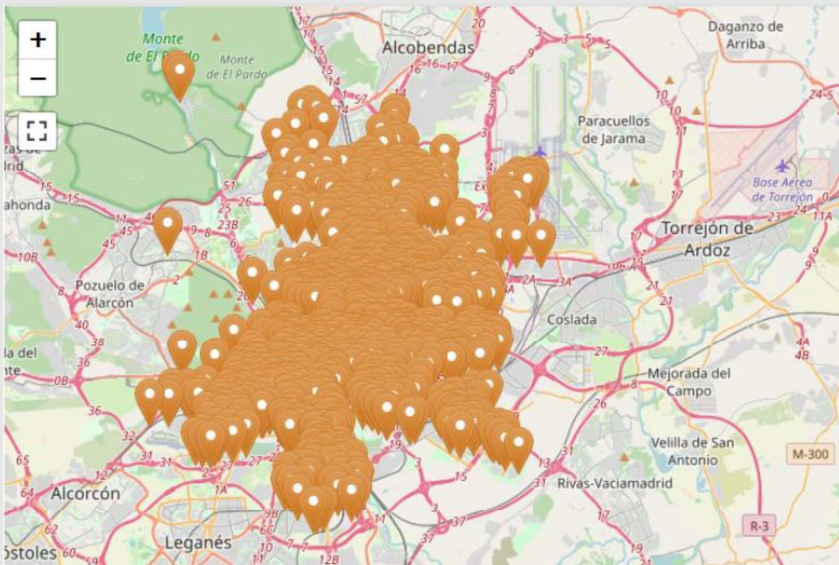


MADRID

# PLANTEAMIENTO LEGAL DEL SERVICIO DE RECOGIDA

- Ordenanza de limpieza de espacios públicos, gestión de residuos y Economía Circular: regula la actuación de los ciudadanos en materia de residuos domésticos y comerciales (separación, horarios, sistemas...). Introduce nuevos conceptos (reutilización)
- Las viviendas están obligadas a entregar los residuos domésticos al Ayuntamiento de Madrid
- Los comercios e industrias pueden entregarlos al Ayuntamiento o bien gestionarlos con empresas privadas autorizadas.
- Tasa por gestión de residuos: en la actualidad sólo la pagan los comercios e industrias, pero la Ley 7/2022 obliga a que en un futuro próximo lo pague cualquier productor ("Quien contamina paga"),

# ROPA Y CALZADO USADOS. RECOGIDA



- PLF + PLM
- 958 contenedores → 1600
- Información:

[www.madrid.es/reciclaje](http://www.madrid.es/reciclaje)

[Datos abiertos](#)

[Visualizador de datos abiertos](#)

- Situación actual
- [Guías de residuos](#)





# ROPA Y CALZADO USADOS. GESTIÓN



# ROPA Y CALZADO USADOS. GESTIÓN



Nov '22- Oct '28

Zonas 1 y 3: Recumadrid Servicios Ambientales

Zona 2: Cooperativa de iniciativa social Porsiete





## OTROS SERVICIOS DE RECOGIDA

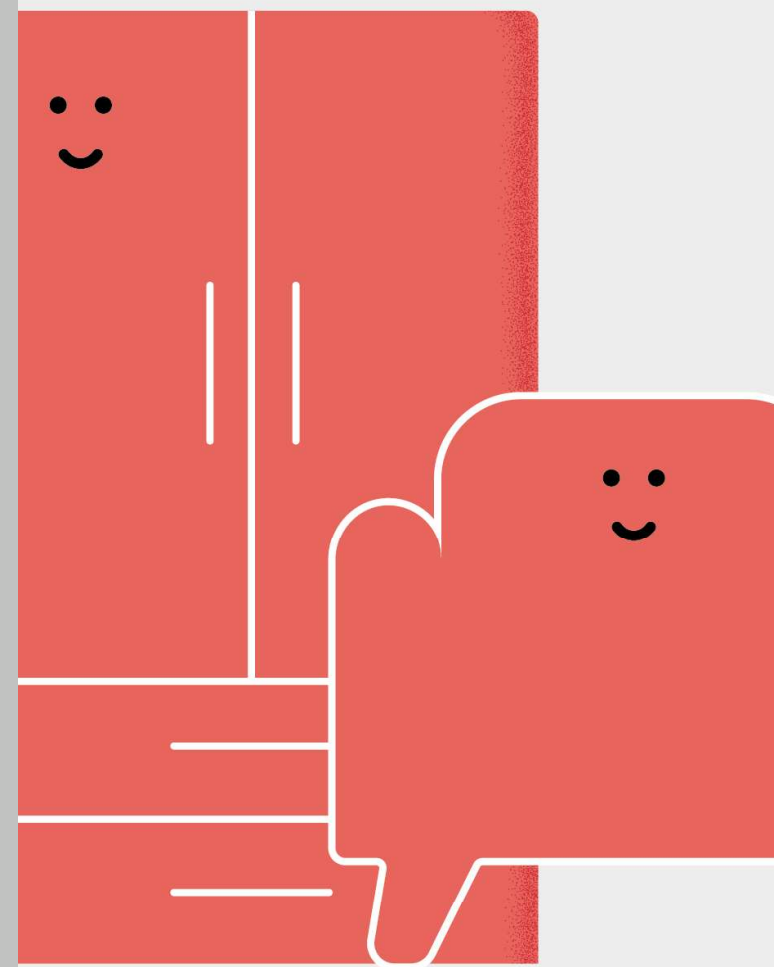
- **MUEBLES Y ENSERES**

- **A domicilio**
- **Recogida programada por distritos (consulta fechas en [bit.ly/geoportalrecogida](http://bit.ly/geoportalrecogida))**

- **ANIMALES MUERTOS**

### Solicitud a través de:

- [madrid.es/reciclaje](http://madrid.es/reciclaje)
- App Madrid Móvil
- Twitter @LineaMadrid
- Teléfono 010



MADRID

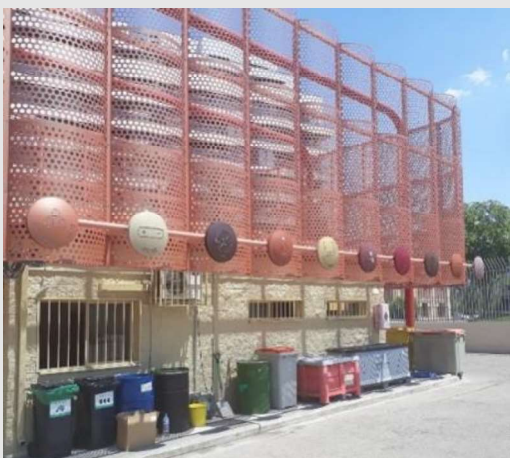
# SISTEMA DE PUNTOS LIMPIOS

## Punto limpio fijo

**Instalaciones permanentes**

L-S: 8-20h.

D y festivos: 9-14 h.



## Punto limpio móvil

**Pequeños camiones**

que estacionan en lugares concretos de los distritos en días fijos y a determinadas horas



## Punto limpio de proximidad

**Punto limpio fijo de pequeñas dimensiones.**

Ubicados en instalaciones municipales o en calle (polideportivos, centros culturales o juntas de distrito)



Mapa de ubicaciones de la red de puntos limpios:  
[bit.ly/redpuntoslimpios](https://bit.ly/redpuntoslimpios)

# CAMPAÑAS INFORMATIVAS: CON ERRE DE...

De las 3 a las 7 erres y alguna más...



CUIDAR MADRID ES SENCILLO ENTRE TODOS



¿Para qué?



Reducimos el consumo de recursos naturales



Evitamos la contaminación especialmente por residuos tóxicos



Facilitamos la recuperación de materiales para la fabricación de nuevos productos



Reducimos el consumo de agua, energía y materias primas



Reducimos la emisión de gases de efecto invernadero, y con ello, las consecuencias del cambio climático



Contribuimos a preservar nuestra salud y la del medio ambiente



MADRID

### III.- RETOS DE FUTURO. ¿PRÓXIMOS PASOS?

- Preparación para la reutilización
- Tasa de residuos
- Nuevos recipientes
- Traspase de fracción resto no reciclable a otras fracciones
- Amarillo ampliado

## MÁS INFORMACIÓN



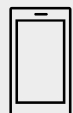
- [www.conerrede.es](http://www.conerrede.es)
- [www.madrid.es/reciclaje](http://www.madrid.es/reciclaje)
- [www.madrid.es/puntoslimpios](http://www.madrid.es/puntoslimpios)
- [www.remad.es](http://www.remad.es)
- [Madrid 360 \\* Madrid 360](#)



- Teléfono: **010**



- [comunica.limpiezaresiduos@madrid.es](mailto:comunica.limpiezaresiduos@madrid.es)



- APP Madrid Móvil
- Web Avisos Madrid

[Portal de transparencia](#)

[Portal Datos Abiertos](#)

[Geoportal](#)



MADRID

**MUCHAS GRACIAS  
POR VUESTRA ATENCIÓN**

