

GRUPO PEDAGÓGICO

BOMBEROS



MADRID





¿QUIÉNES SOMOS LOS BOMBEROS?



¿QUIÉNES SOMOS LOS BOMBEROS?



Somos un cuerpo perteneciente al Ayuntamiento de Madrid





¿QUIÉNES SOMOS LOS BOMBEROS?

Somos un cuerpo perteneciente al Ayuntamiento de Madrid



Damos respuesta para la extinción de incendios y salvamento de personas, bienes o animales en la ciudad de Madrid



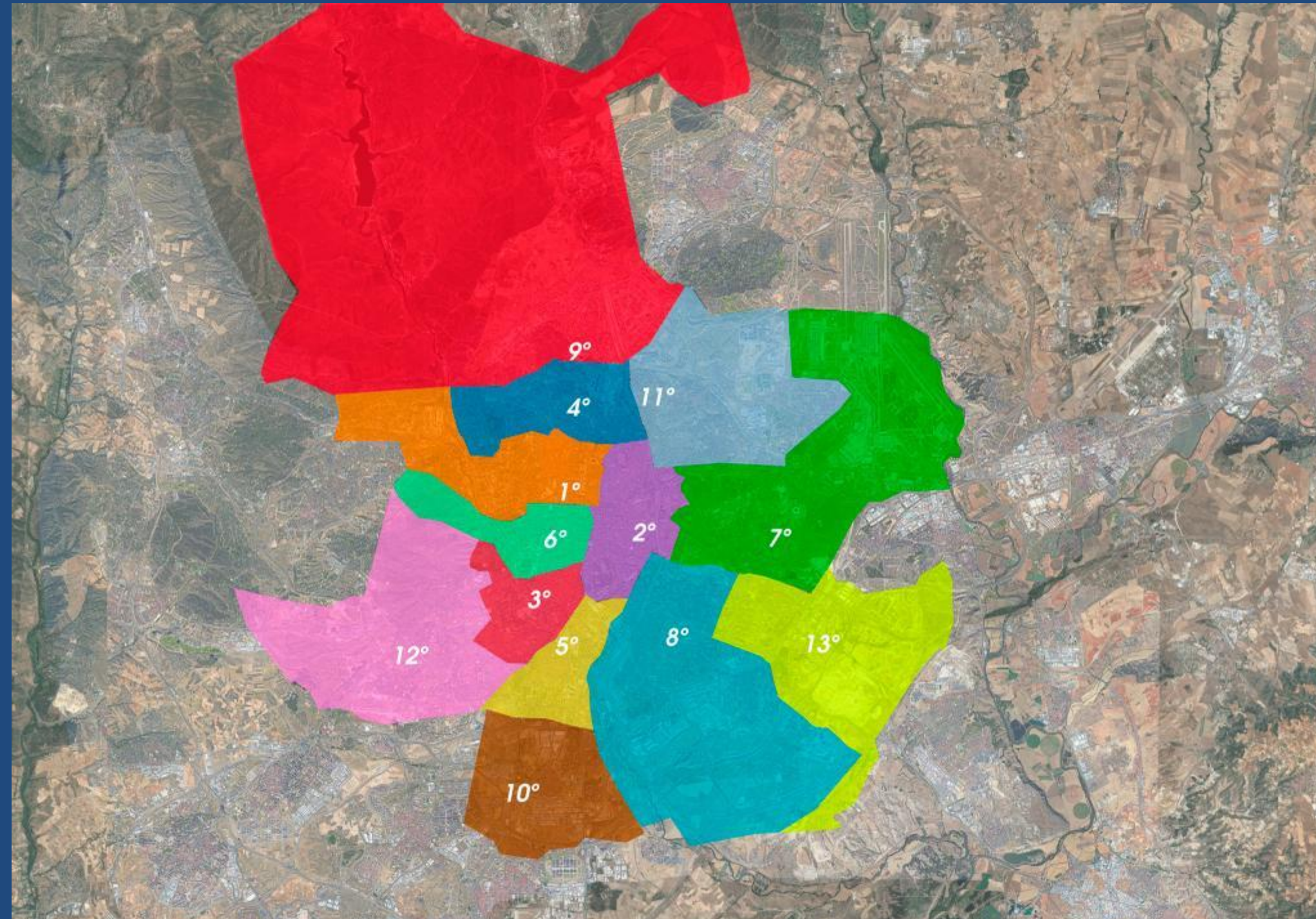
¿DÓNDE ESTAMOS UBICADOS?



¿DÓNDE ESTAMOS UBICADOS?



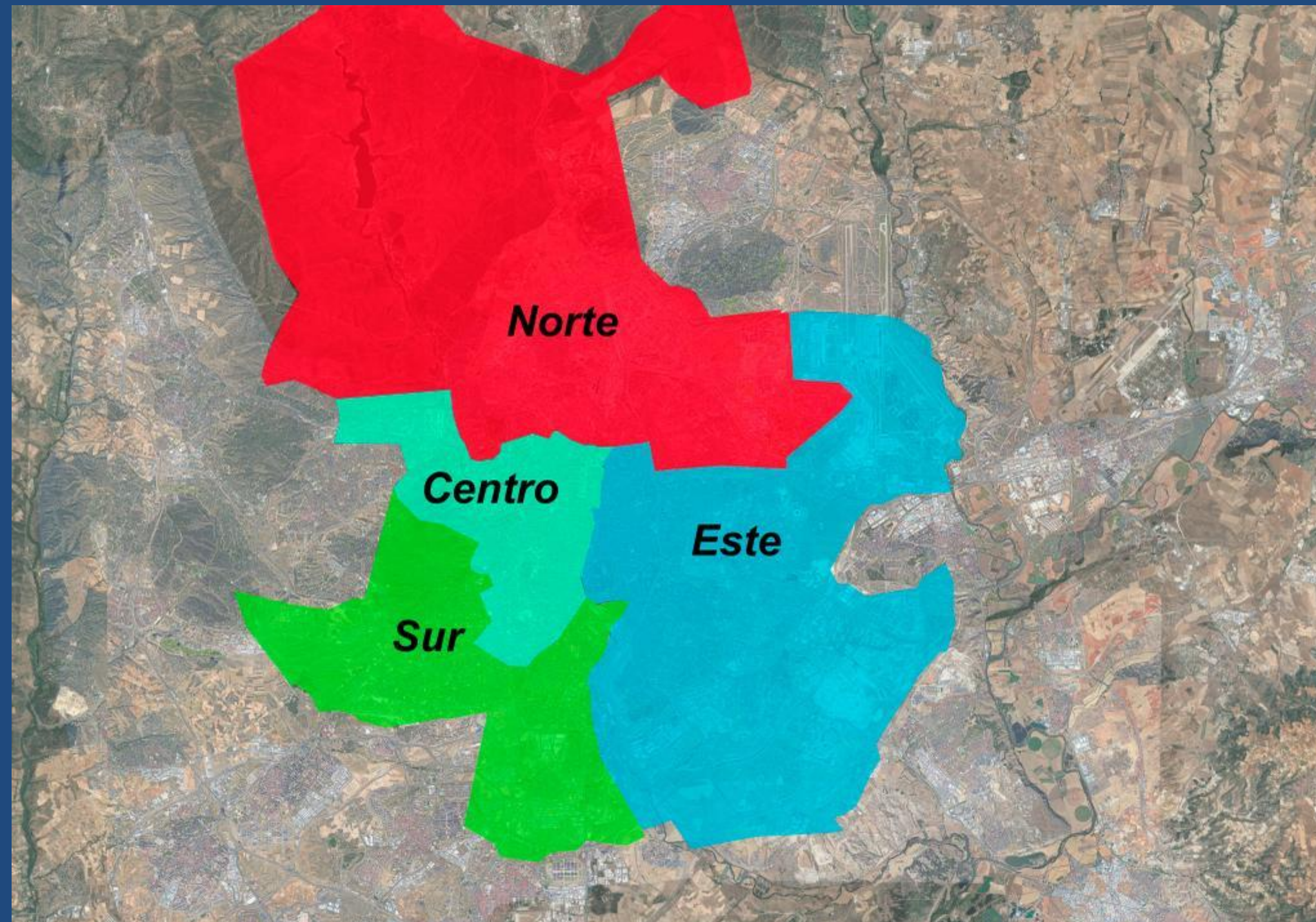
Tenemos 13 Parques de Bomberos



¿DÓNDE ESTAMOS UBICADOS?



Agrupados en 4 Zonas



¿DÓNDE ESTAMOS UBICADOS?



1°



ZONA
NORTE



4°

9°



¿DÓNDE ESTAMOS UBICADOS?



1°



ZONA NORTE



4°



9°

ZONA SUR



5°



10°



12°



¿DÓNDE ESTAMOS UBICADOS?



1°



ZONA NORTE



ZONA CENTRO



3°



6°



2°

9°



4°

ZONA SUR

5°



10°

12°



¿DÓNDE ESTAMOS UBICADOS?



1°



ZONA NORTE



ZONA CENTRO



3°



6°



2°

9°



4°

ZONA SUR



5°



10°

12°



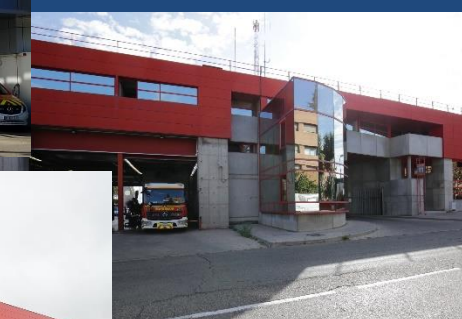
ZONA ESTE



7°



8°



11°

13°





¿CÓMO NOS COMUNICAMOS CON LOS BOMBEROS?



LLAMANDO AL....



¿QUÉ ES EL **112**?



¿QUÉ ES EL 112?



Teléfono gratuito desde todas partes de España y Europa

¿QUÉ ES EL 112?



Teléfono gratuito desde todas partes de España y Europa



También podemos comunicarnos con Policía, Guardia Civil y Sanitarios

¿QUÉ ES EL 112?



Teléfono gratuito desde todas partes de España y Europa



También podemos comunicarnos con Policía, Guardia Civil y Sanitarios



No es para hacer bromas, puede ser delito

CONSEJOS PARA UN BUEN USO DEL **112**



- Antes de llamar, piensa qué necesitas
- Saber, desde dónde llamas (calle, número, camino, carretera...)
- Si no lo sabes bien, dar referencias, ayuda a identificar el lugar
- Una vez que has llamado, espera a que lleguemos
- Cuando nos veas, indícanos dónde está el incidente
- Y ayúdanos, facilitándonos toda la información que tengas

¿CÚANTO TARDAMOS EN DAR ESA RESPUESTA?



- La distancia hasta el lugar del siniestro



MINUTOS

Ese tiempo
dependerá de...



¿CÚANTO TARDAMOS EN DAR ESA RESPUESTA?



MINUTOS

Ese tiempo
dependerá de...

- La dificultad de acceso a las calles estrechas



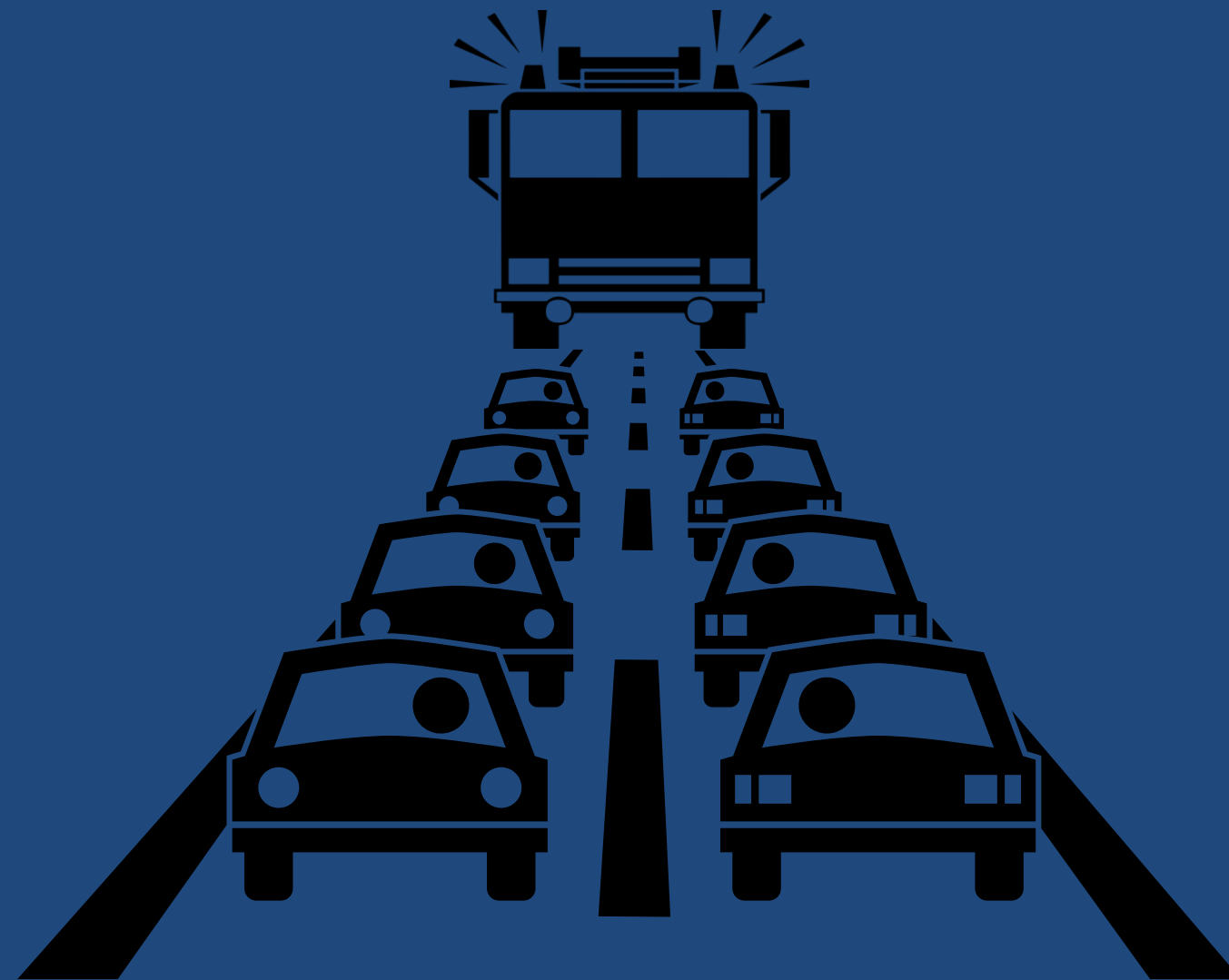
¿CÚANTO TARDAMOS EN DAR ESA RESPUESTA?



MINUTOS

Ese tiempo
dependerá de...

- Las horas o momentos de mucho tráfico





¿QUÉ HACEMOS LOS BOMBEROS?



¿QUÉ HACEMOS LOS BOMBEROS?



Apagamos fuegos...



Casas o Edificios



Bosques y Parques



Contenedores



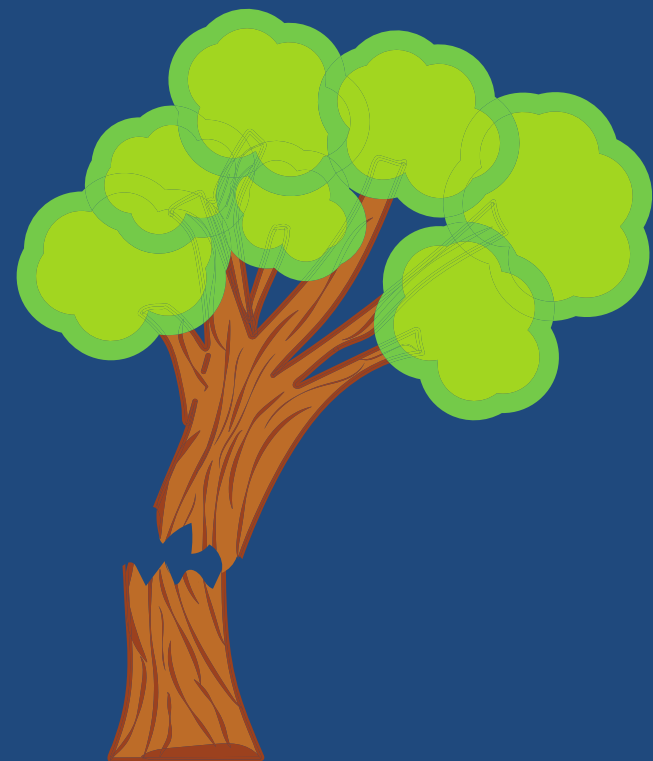
Vehículos

Pero también....

¿QUÉ HACEMOS LOS BOMBEROS?



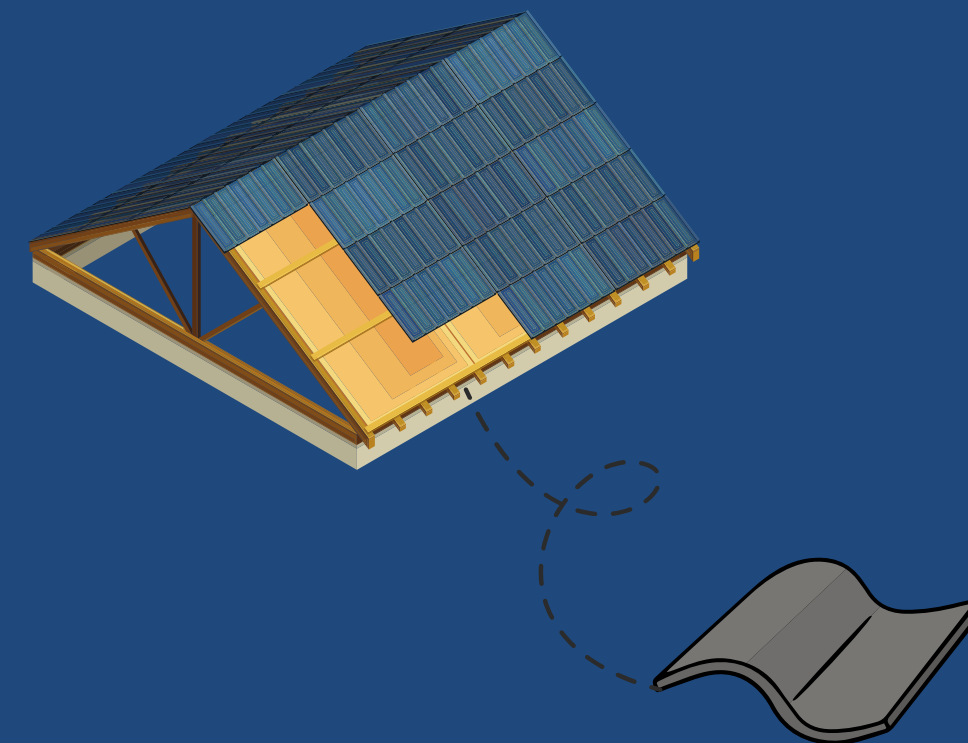
Eliminamos objetos que tengan riesgo de caer...



Ramas o
arboles rotos



Edificios en
mal estado



Desprendimiento de
tejas o cornisas

¿QUÉ HACEMOS LOS BOMBEROS?



Rescatamos personas en los ascensores



¿QUÉ HACEMOS LOS BOMBEROS?



También intervenimos en los accidentes de tráfico



¿QUÉ HACEMOS LOS BOMBEROS?



Inundaciones en
viviendas o calles



Terremotos



¿QUÉ HACEMOS LOS BOMBEROS?



Pero no podemos olvidar que rescatamos...

ANIMALES

Y muy importante...

Perros



Gatos



Cigüeñas



Loros



Abejas



¿QUÉ HACEMOS LOS BOMBEROS?



También hacemos simulacros, visitas a colegios, a residencias de mayores, actividades en la calle para niños...





¿CÓMO HACEMOS NUESTRO TRABAJO?





NUESTROS VEHÍCULOS



NUESTROS VEHÍCULOS

El coche



NUESTROS VEHÍCULOS

La bomba



NUESTROS VEHÍCULOS

La escala



NUESTROS VEHÍCULOS

El brazo articulado



NUESTROS VEHÍCULOS

El forestal



NUESTROS VEHÍCULOS

El tanque



NUESTROS VEHÍCULOS

El emergencias



NUESTROS VEHÍCULOS

La grúa



NUESTROS VEHÍCULOS

La retropala



NUESTROS VEHÍCULOS

El coche de mando



NUESTROS VEHÍCULOS

Furgón de búsqueda técnica



NUESTROS VEHÍCULOS

Autobús

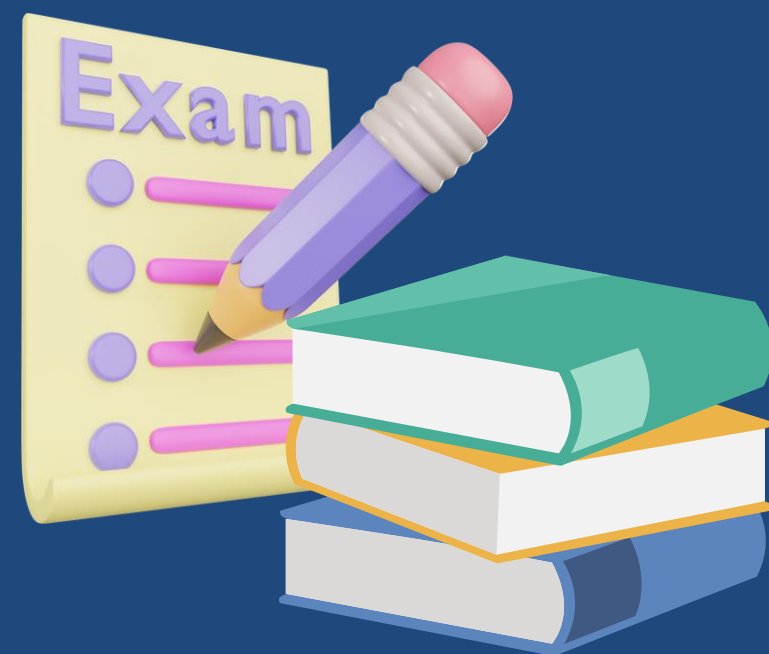




¿CÓMO PUEDO SER BOMBER@?



¿CÓMO PUEDO SER BOMBERO?



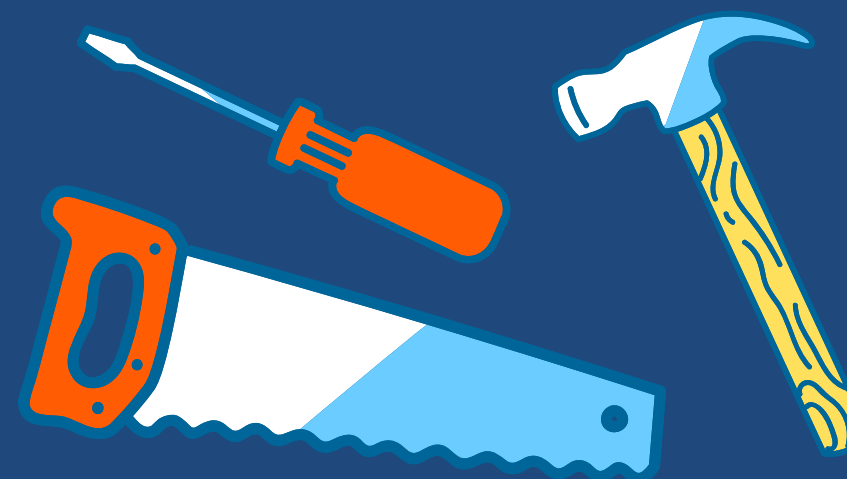
Exámenes
Teóricos



Prueba de
Conducción



Pruebas
Físicas



Prueba
de Oficios



**LA PREVENCIÓN...
ES UNA OBLIGACIÓN**

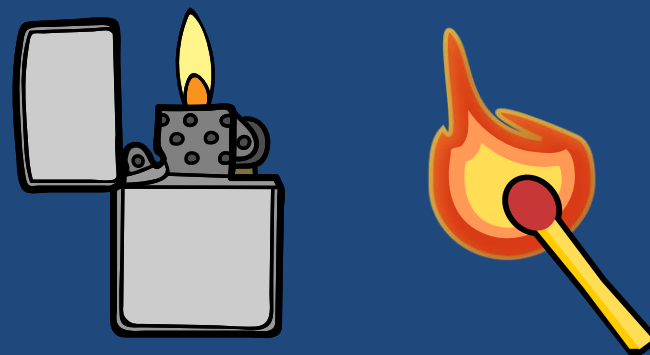


¿QUÉ ES EL FUEGO?



“Una combustión que se caracteriza por emitir calor, humo y llamas”

¿CÓMO SE REPRESENTA?





¿CÓMO LO APAGAMOS?



¿CÓMO LO APAGAMOS?

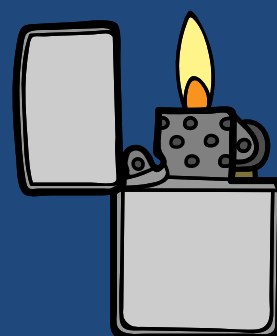


¿CÓMO LO APAGAMOS?

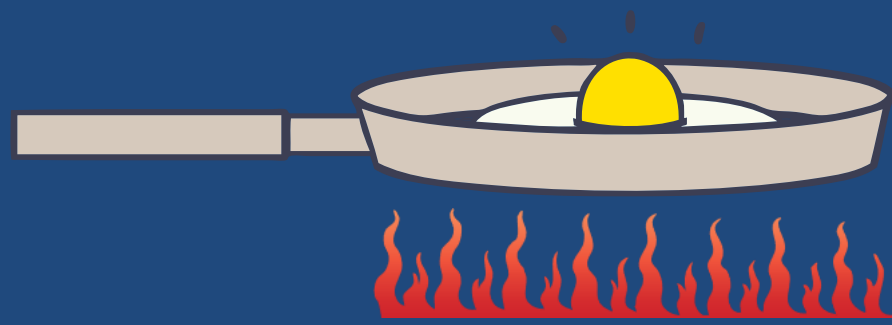


Apartando o
quitando el
combustible

X



¿CÓMO LO APAGAMOS?



X



COMBURENTE



ENERGÍA DE ACTIVACIÓN



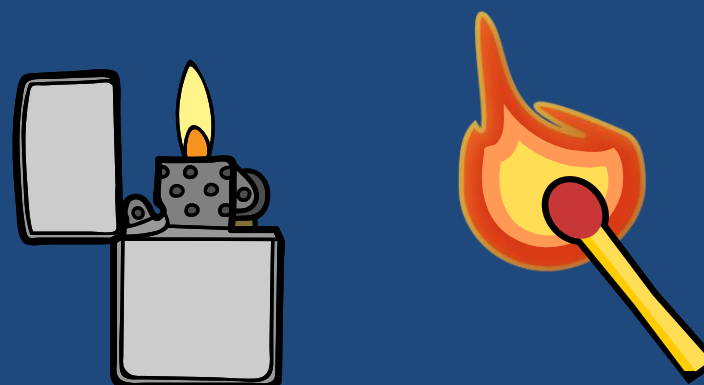
¿CÓMO LO APAGAMOS?



¿CÓMO LO APAGAMOS?



¿CÓMO LO APAGAMOS?



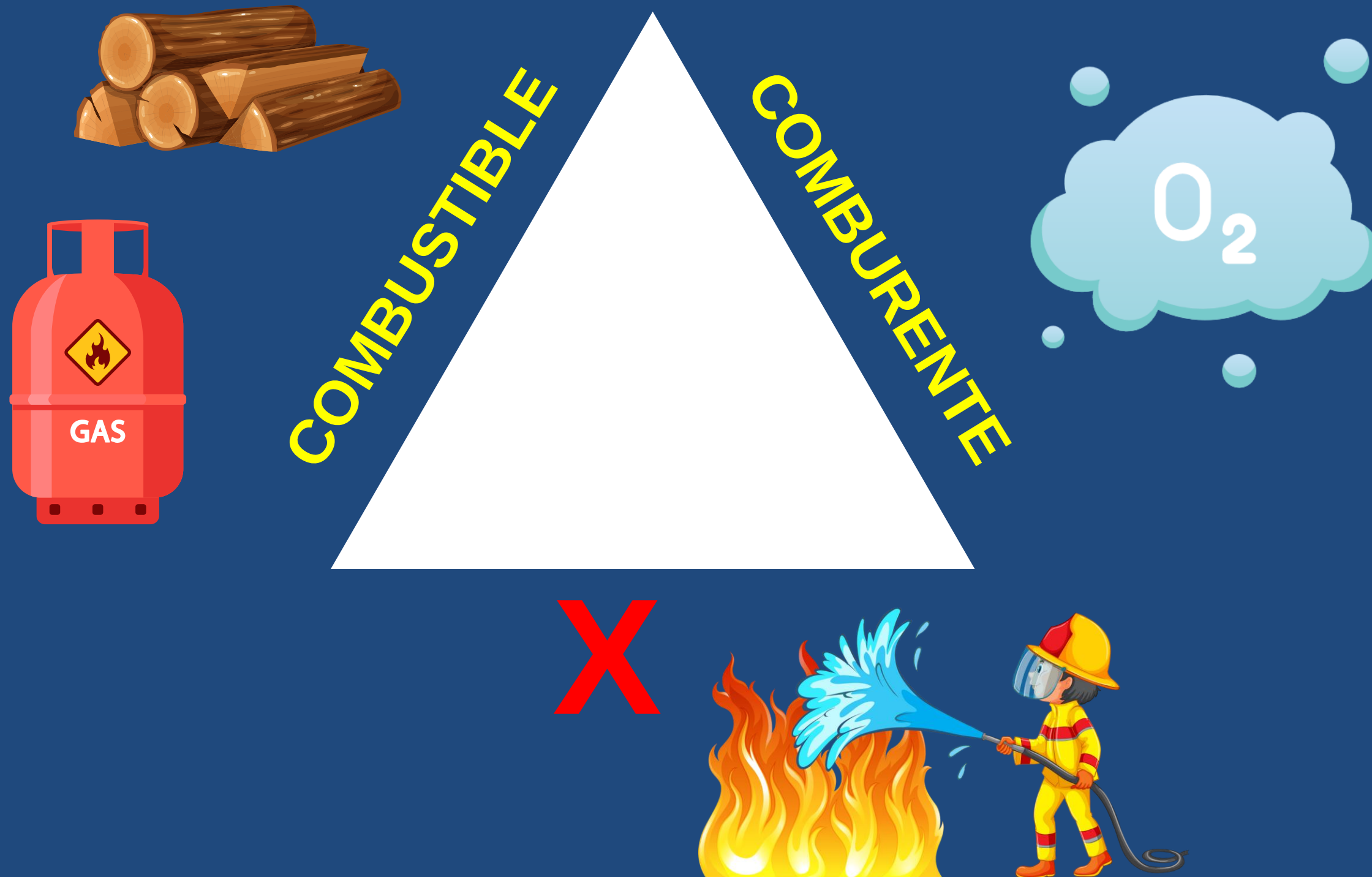
¿CÓMO LO APAGAMOS?



X

Apagando o
extinguendo la
energía de activación

¿CÓMO LO APAGAMOS?



¿QUÉ ES MÁS PELIGROSO?



El humo y los gases que produce el incendio son los más peligrosos.

HUMO ?

LLAMA ?

¿QUÉ ES MÁS PELIGROSO?



HUMO



EFEECTO CHIMENEA



Efecto chimenea



Efecto chimenea



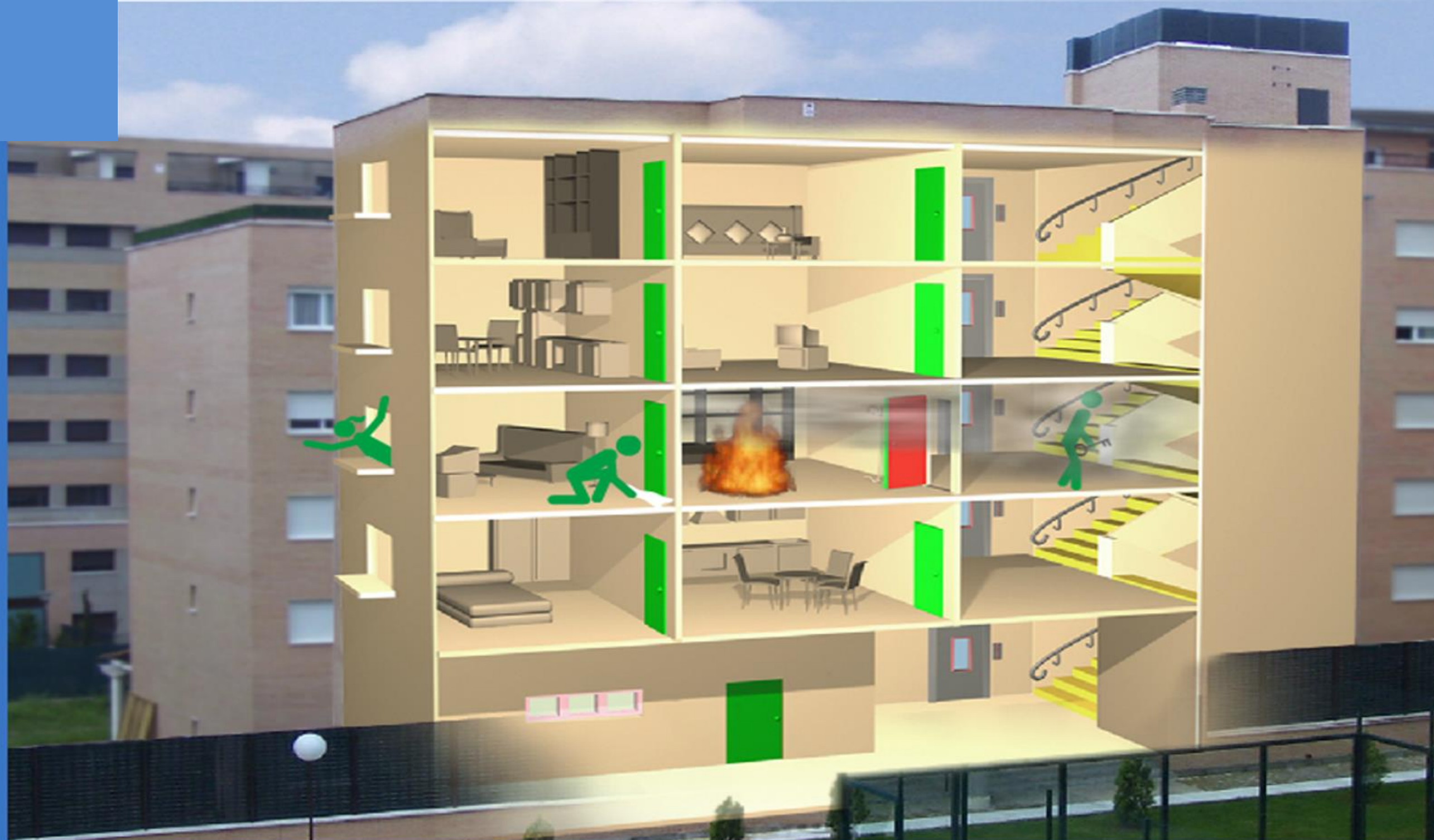
Efecto chimenea



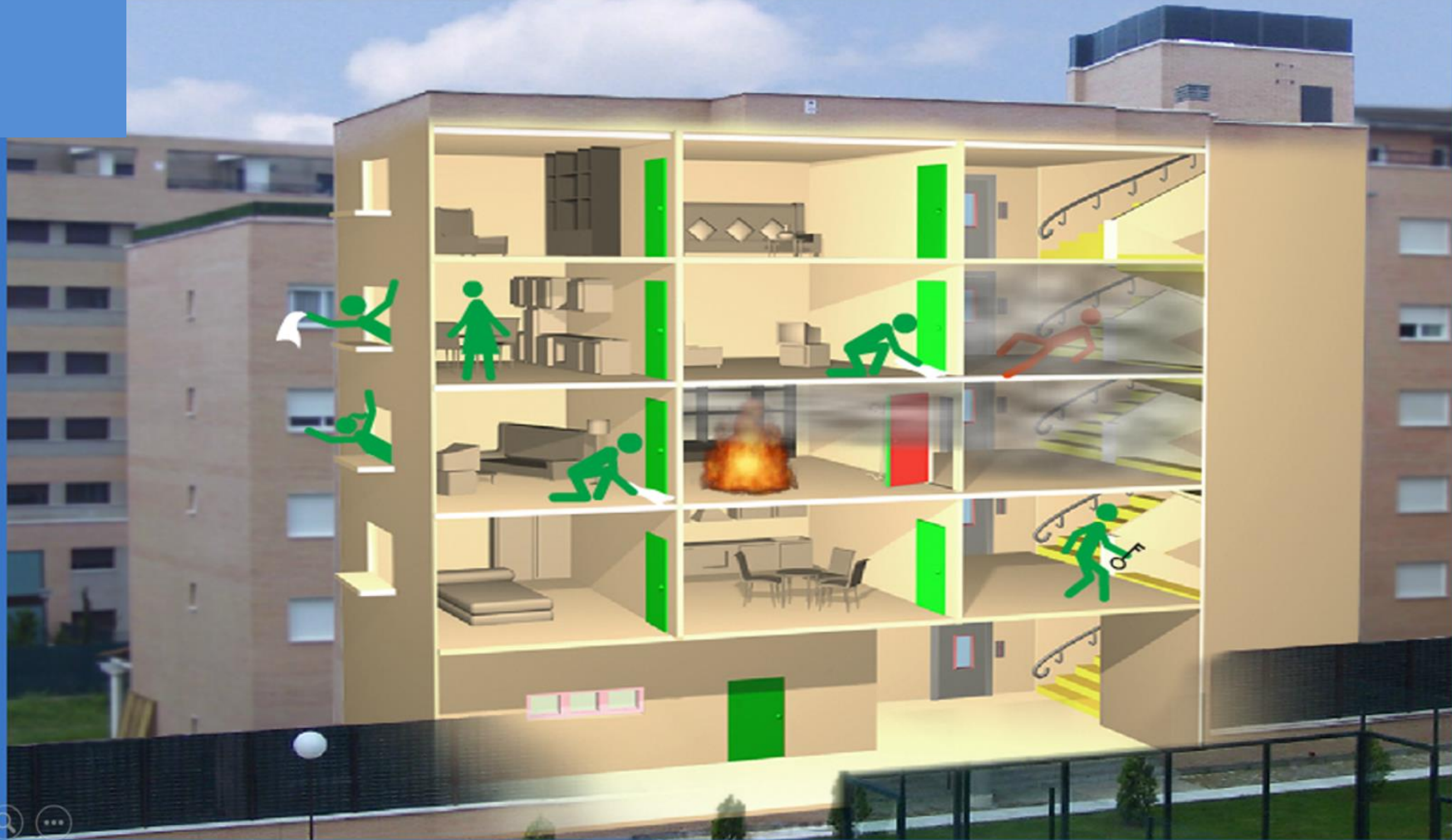
Efecto chimenea



Efecto chimenea



Efecto chimenea



Efecto chimenea



Efecto chimenea

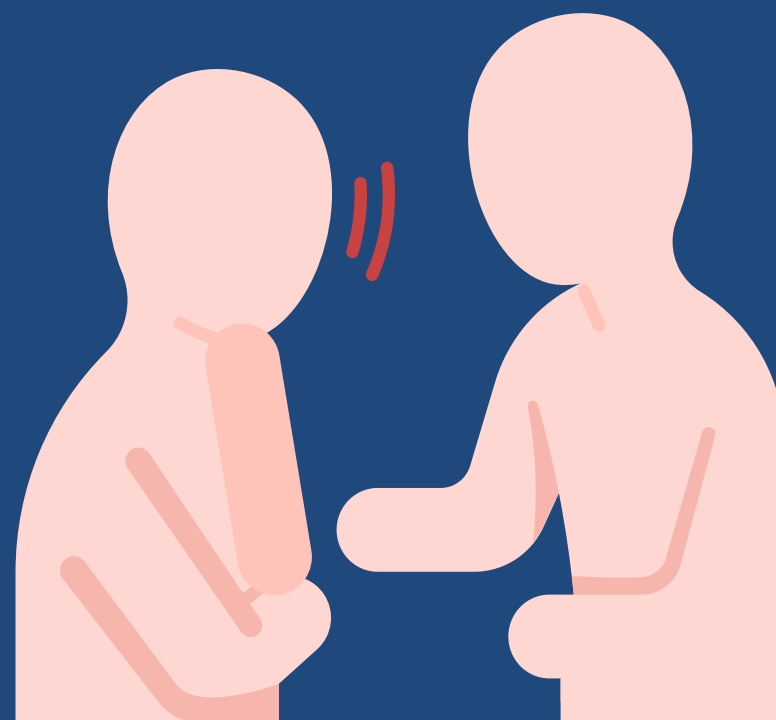


Efecto chimenea





CONSEJOS

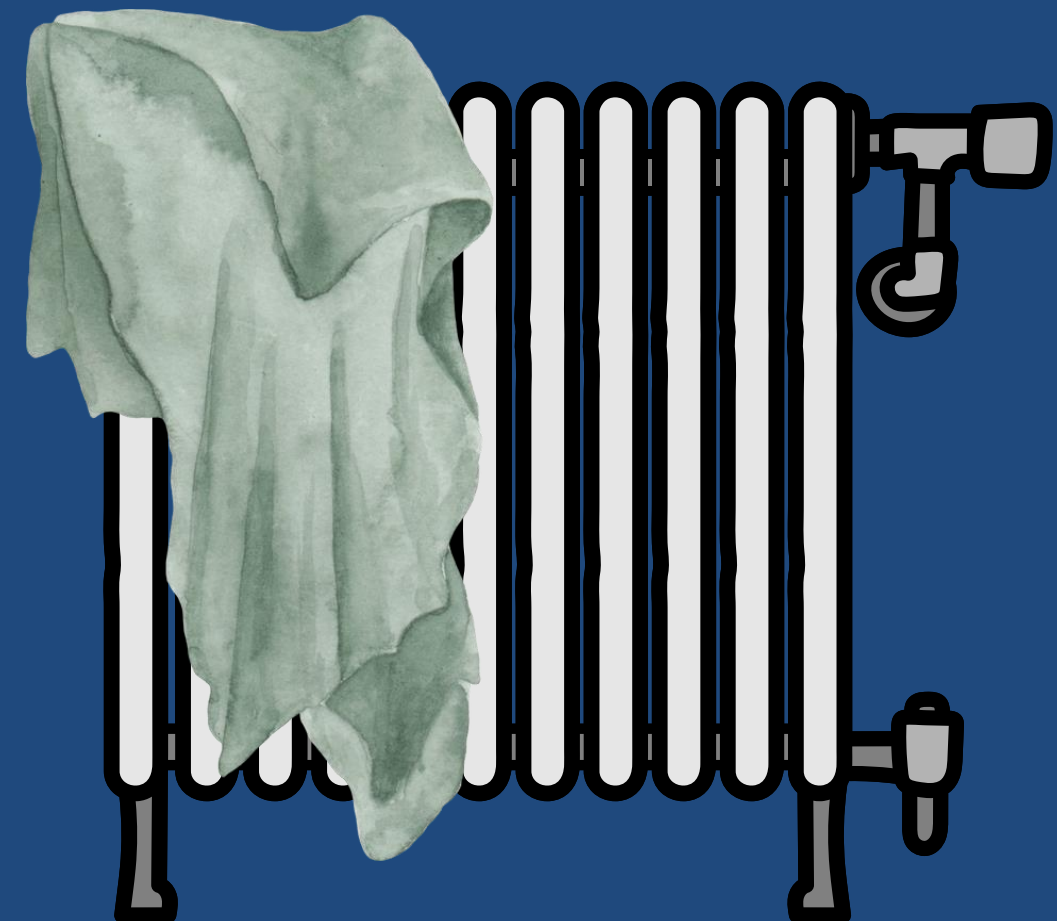


PREVENIR ES MEJOR QUE APAGAR



MEDIDAS DE PREVENCIÓN EN EL HOGAR

- No sobrecargues los enchufes
- Haz buen uso de los electrodomésticos
- Haz bien los empalmes de los cables
- No tapar rejillas de ventilación
- No cubras los radiadores o braseros



PREVENIR ES MEJOR QUE APAGAR



PREVENCIÓN CON APARATOS ELECTRÓNICOS

- No dejar los cargadores enchufados (tablets, móviles)

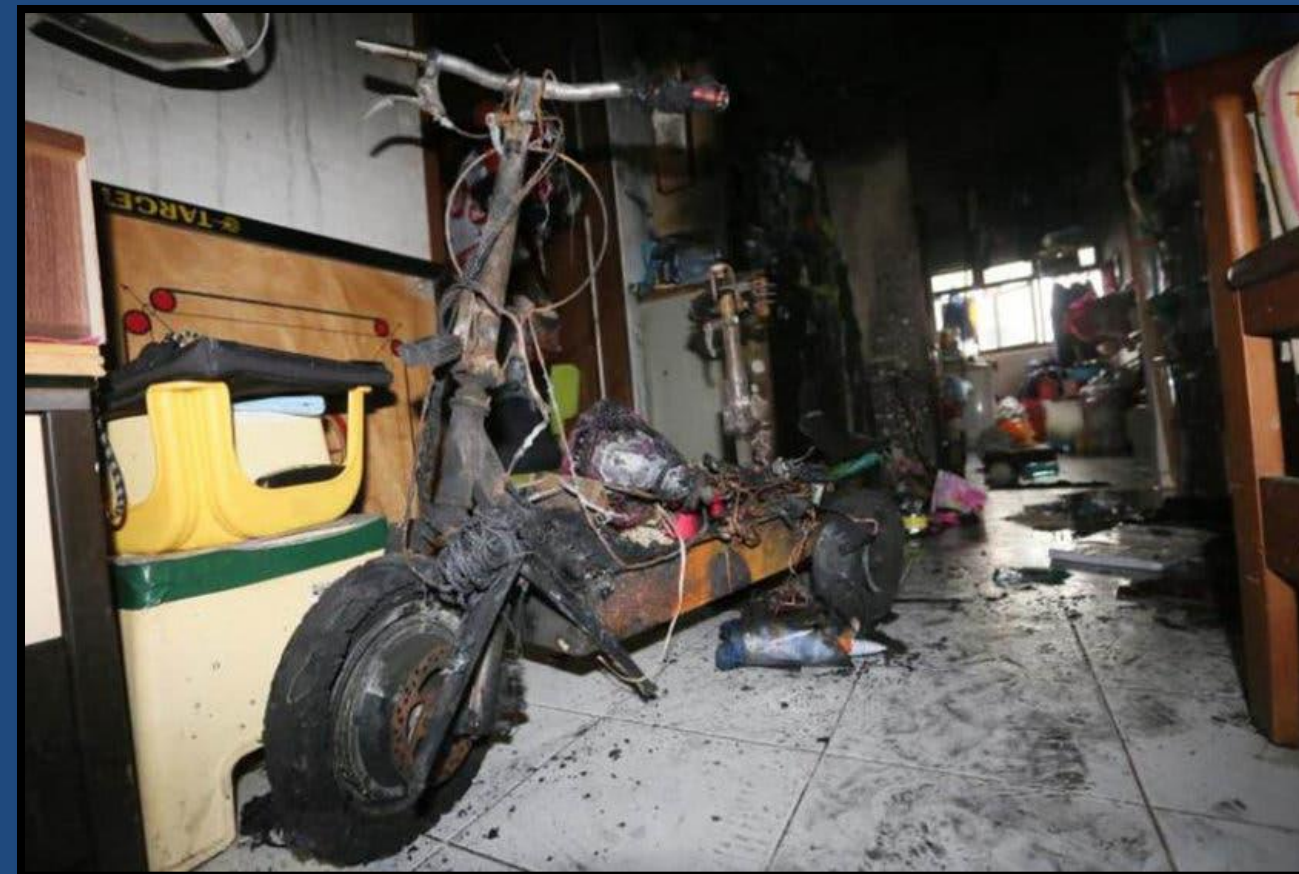


PREVENIR ES MEJOR QUE APAGAR



PREVENCIÓN CON APARATOS ELECTRÓNICOS

- No dejar los cargadores enchufados (tablets, móviles)
- No cargar los patinetes cerca de cosas que puedan arder.



PREVENIR ES MEJOR QUE APAGAR



PREVENCIÓN CON APARATOS ELECTRÓNICOS

- No dejar los cargadores enchufados (tablets, móviles)
- No cargar los patinetes cerca de cosas que puedan arder.
- Una batería desformada NO es segura.



PREVENIR ES MEJOR QUE APAGAR

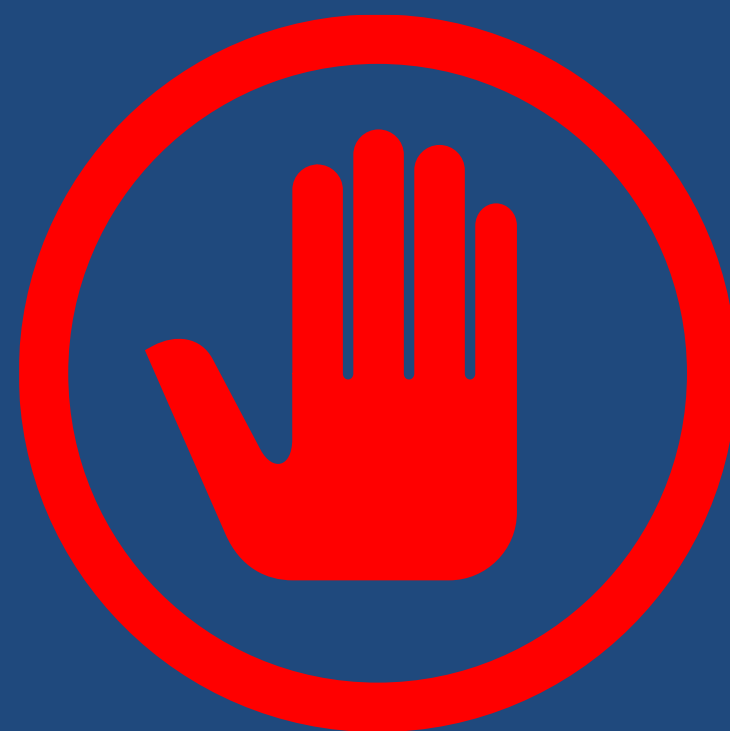


PREVENCIÓN CON APARATOS ELECTRÓNICOS

- No dejar los cargadores enchufados (tablets, móviles)
- No cargar los patinetes cerca de cosas que puedan arder.
- Una batería desformada NO es segura.
- No modificar baterías ni elementos electrónicos.
- Las baterías si alcanzan $>60^{\circ}\text{c}$ tienen riesgo de incendio.



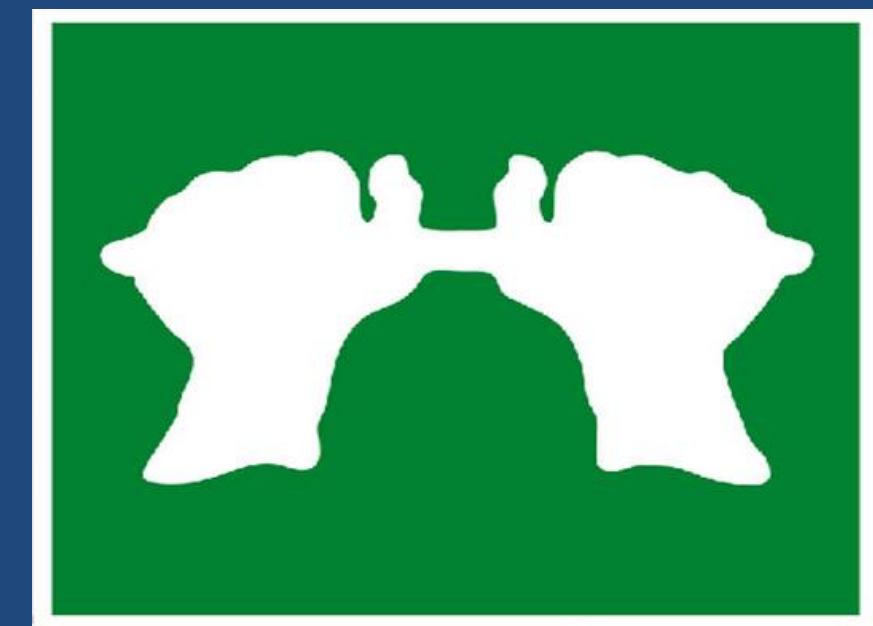
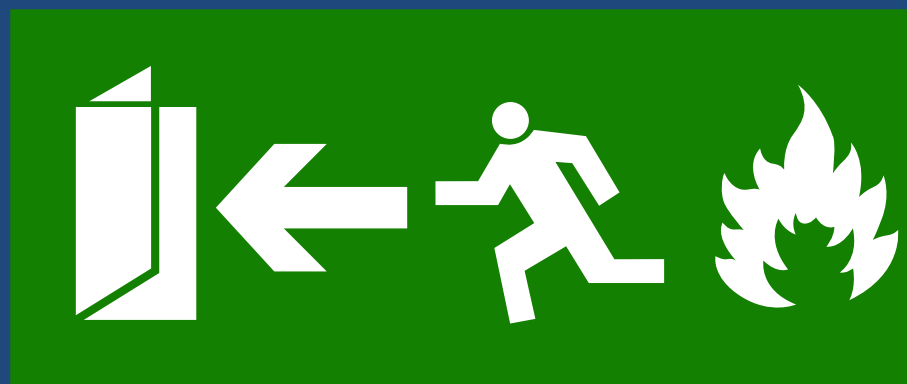
SEÑALES IMPORTANTES



SEÑALES IMPORTANTES



- EVACUACIÓN



SEÑALES IMPORTANTES



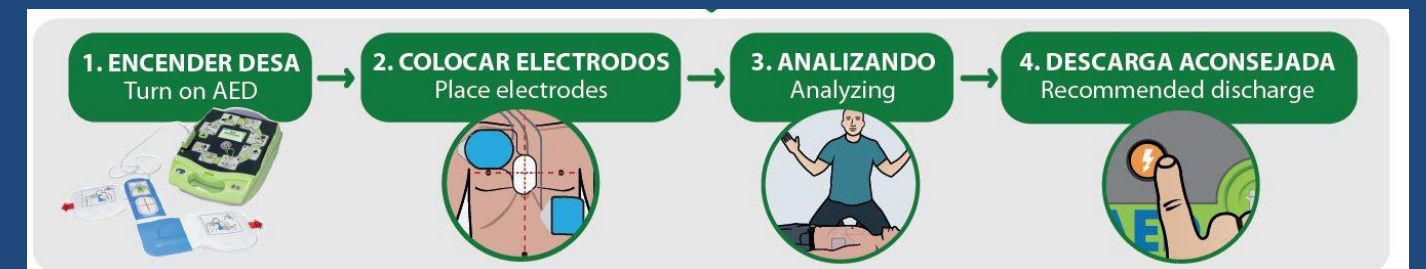
- PROTECCIÓN



SEÑALES IMPORTANTES



- DEA o DESA



SEÑALES IMPORTANTES



- RIESGOS INDUSTRIALES





RECORDAR...

- ¿NOS ESCONDEMOS? **Noooo!!!**
- ¿SALIMOS DONDE NOS VEAN? **Siiiiiii!!!**
- ¿A QUÉ NÚMERO LLAMAMOS? **Al 112**
- ¿CÓMO DEJAMOS LAS PUERTAS SI HAY HUMO? **Cerradas!!!**
- ¿CÓMO ANDAMOS SI HAY HUMO? **A gatas!!!!**
- PARA NO QUEMARME... **Me envuelvo en una manta o abrigo**