



JUEGOS DE CONVIVENCIA



políticas sociales
familia e igualdad

MADRID

Organiza:
DIRECCIÓN GENERAL DE EDUCACIÓN, JUVENTUD
Y VOLUNTARIADO

www.munimadrid.es/educacion

Colabora:
DIRECCIÓN GENERAL DE DEPORTES

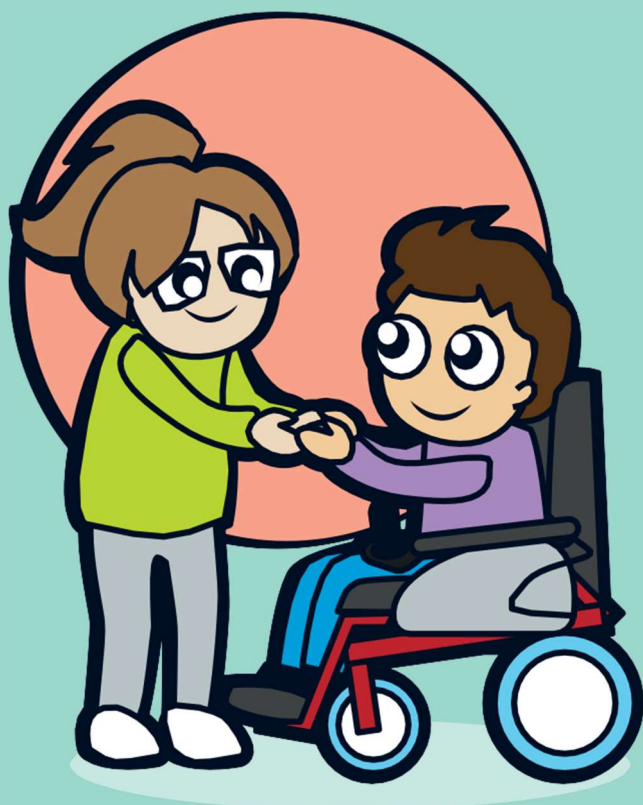
Gestión de actividades:
SPECIAL OLYMPICS MADRID
Tel.: 91 350 42 58

Special Olympics

Madrid madrid.es



MADRID



PRESENTACIÓN

El Ayuntamiento de Madrid fomenta la inclusión en los recursos que ofrece nuestra ciudad con total igualdad para todas las personas.

Convencidos de que compartir experiencias es la mejor escuela de convivencia, se ofrece un marco de encuentro comunitario donde los centros escolares puedan desarrollarse, con nuestro apoyo pero según sus propios criterios, diversos programas de interrelación escolar de los que esperamos que estos "Juegos de Convivencia" sean una parte importante pero no única.

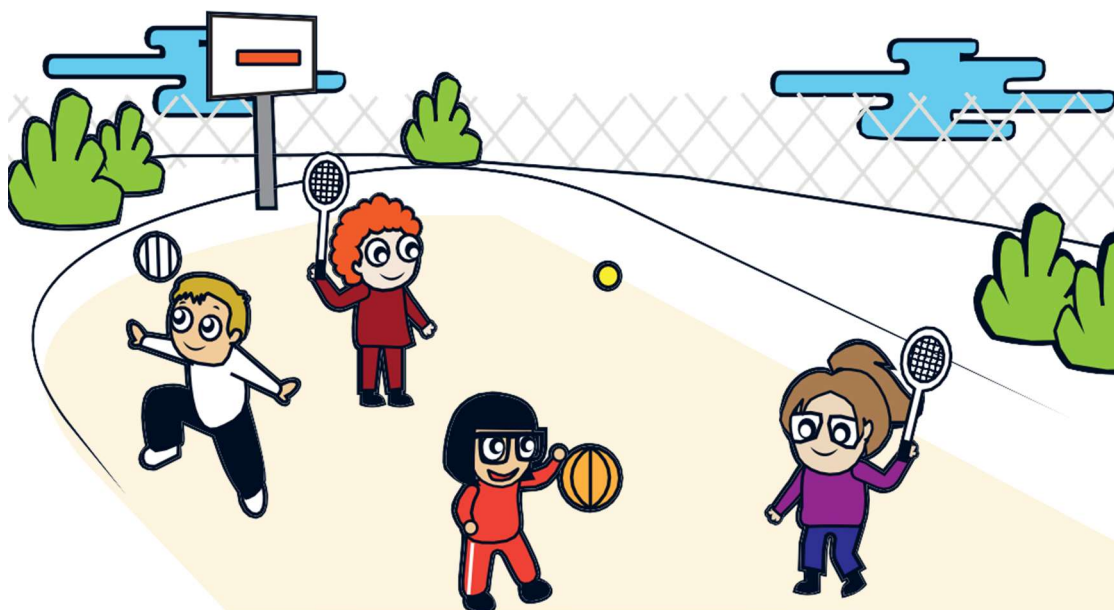
10:00 HORAS

Un único autobús irá recogiendo sucesivamente a los dos centros.



11:45 HORAS. PISTAS EXTERIORES:

Juegos, competiciones y deportes según vuestra programación. Os ayudaremos a ponerlos en práctica.



LA CONVIVENCIA DEPORTIVA

Durante una jornada escolar completa, ponemos a vuestra disposición una instalación municipal para realizar vuestros “*Juegos de Convivencia*”.

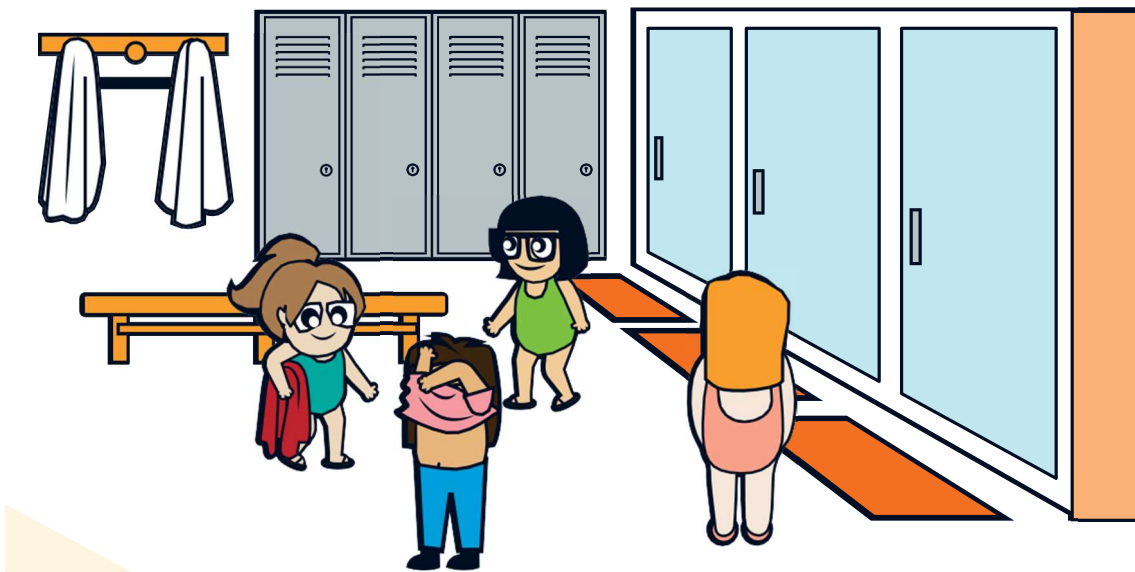
10:45 HORAS. PABELLÓN CUBIERTO:

Tendréis preparadas algunas actividades sorpresa.
¡Momento de poner a prueba la coordinación de los grupos!



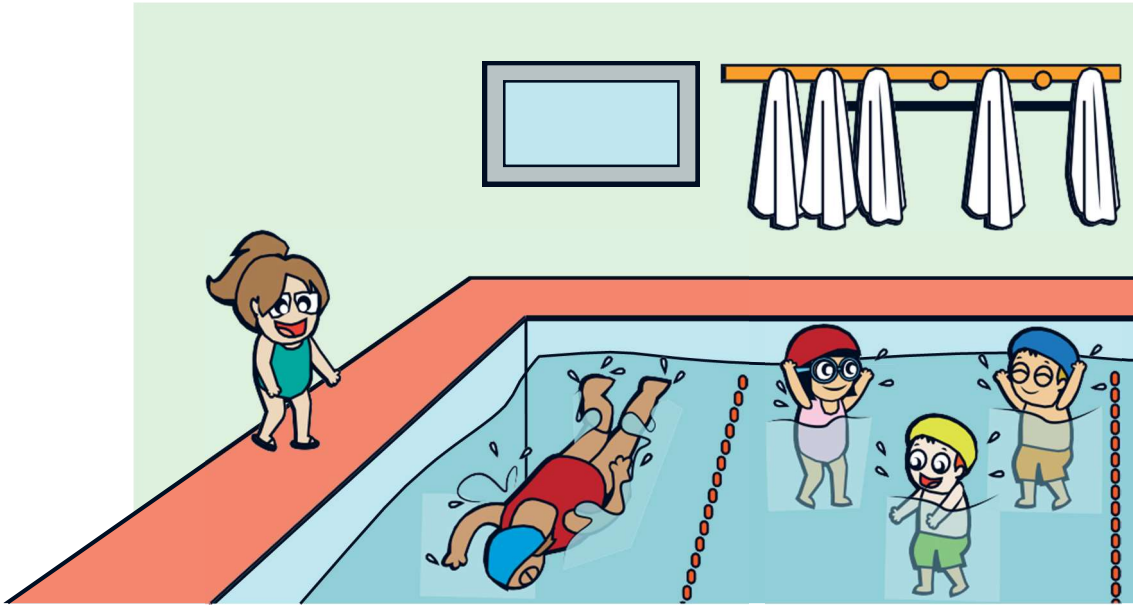
12:50 HORAS. VESTUARIO:

Mejor si ya lleváis puesto el bañador, ¡tardaréis menos!
Y guardarlo todo en la mochila.



13:10 HORAS. PISCINA:

Os encantará, pero recordad que no estáis solos. REGLA DE ORO:
"Disfrutar sin molestar a quien entrena en las calles de al lado".



14:00 HORAS. MÁS VESTUARIO:

Mojados es más difícil ponerse la ropa, ¿lleváis todo?



14:20 HORAS. ¡A COMER!

Momento de compartir bocadillos, intercambiar teléfonos y hacer alguna foto de recuerdo.



15:00 HORAS.

De nuevo el autobús os irá dejando en los colegios.

