



Área de Gobierno de Salud, Seguridad y Emergencias  
Dirección General de Emergencias y Protección Civil

# Bomberos en cifras 2015



SUBDIRECCIÓN GENERAL DE BOMBEROS

## 1. ESTRUCTURA ORGANIZATIVA

- ☐ ORGANIGRAMA DEL ÁREA
- ☐ ORGANIGRAMA DE LA SUBDIRECCIÓN GENERAL DE BOMBEROS

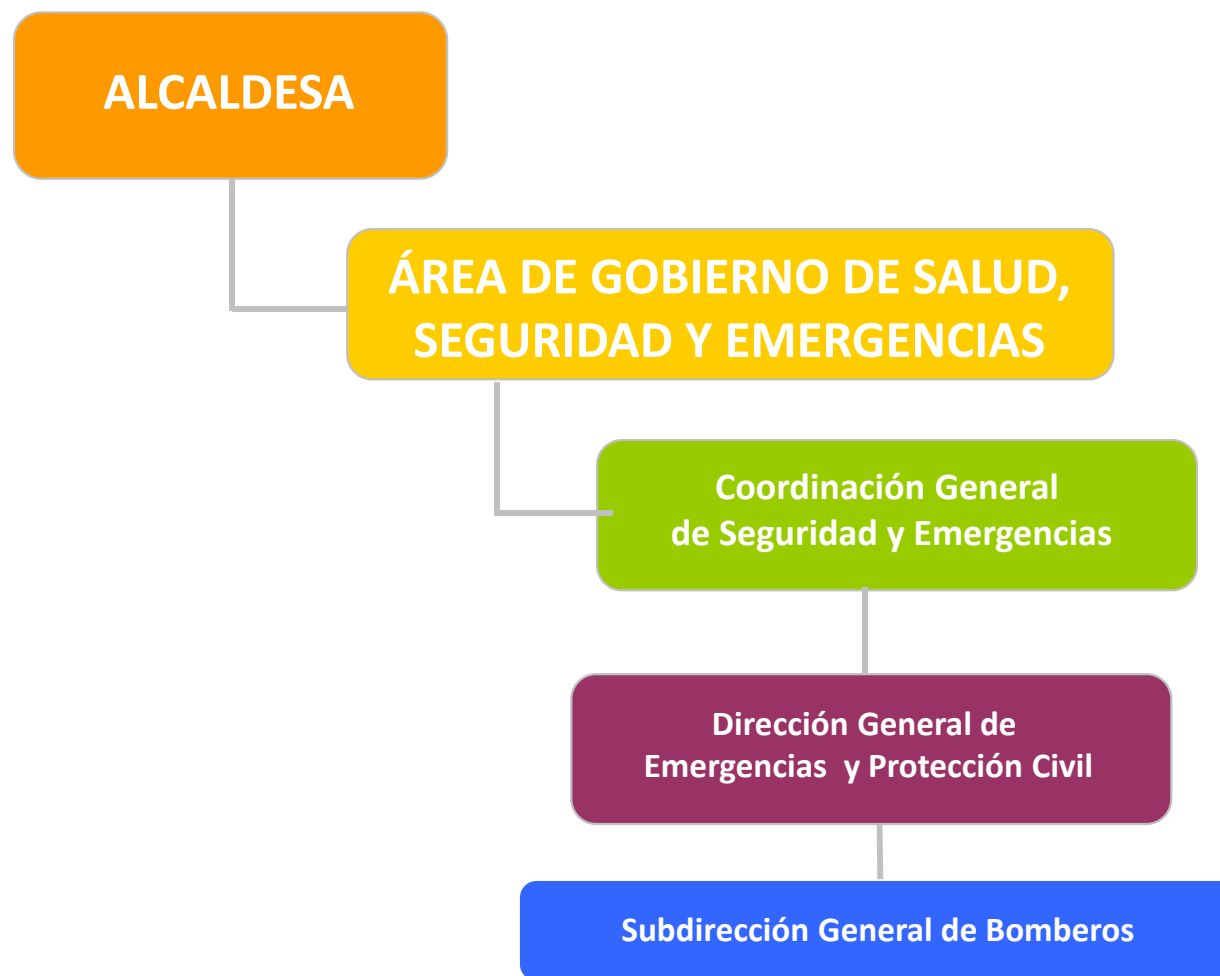
## 2. RECURSOS HUMANOS, ECONÓMICOS Y MATERIALES

## 3. ACTIVIDAD DESARROLLADA Y SERVICIOS PRESTADOS

- ☐ DATOS GENERALES
- ☐ SERVICIO DE EXTINCIÓN DE INCENDIOS
  - Incendios
  - Daños en Construcción
  - Salvamentos y Rescates
  - Daños por Agua
  - Incidentes Diversos
  - Salidas sin intervención
  - Servicios Varios
- ☐ DEPARTAMENTO DE PREVENCIÓN
- ☐ DEPARTAMENTO DE PLANIFICACIÓN
- ☐ DEPARTAMENTO DE FORMACIÓN
- ☐ DEPARTAMENTO DE COORDINACIÓN Y SERVICIOS A LA COMUNIDAD

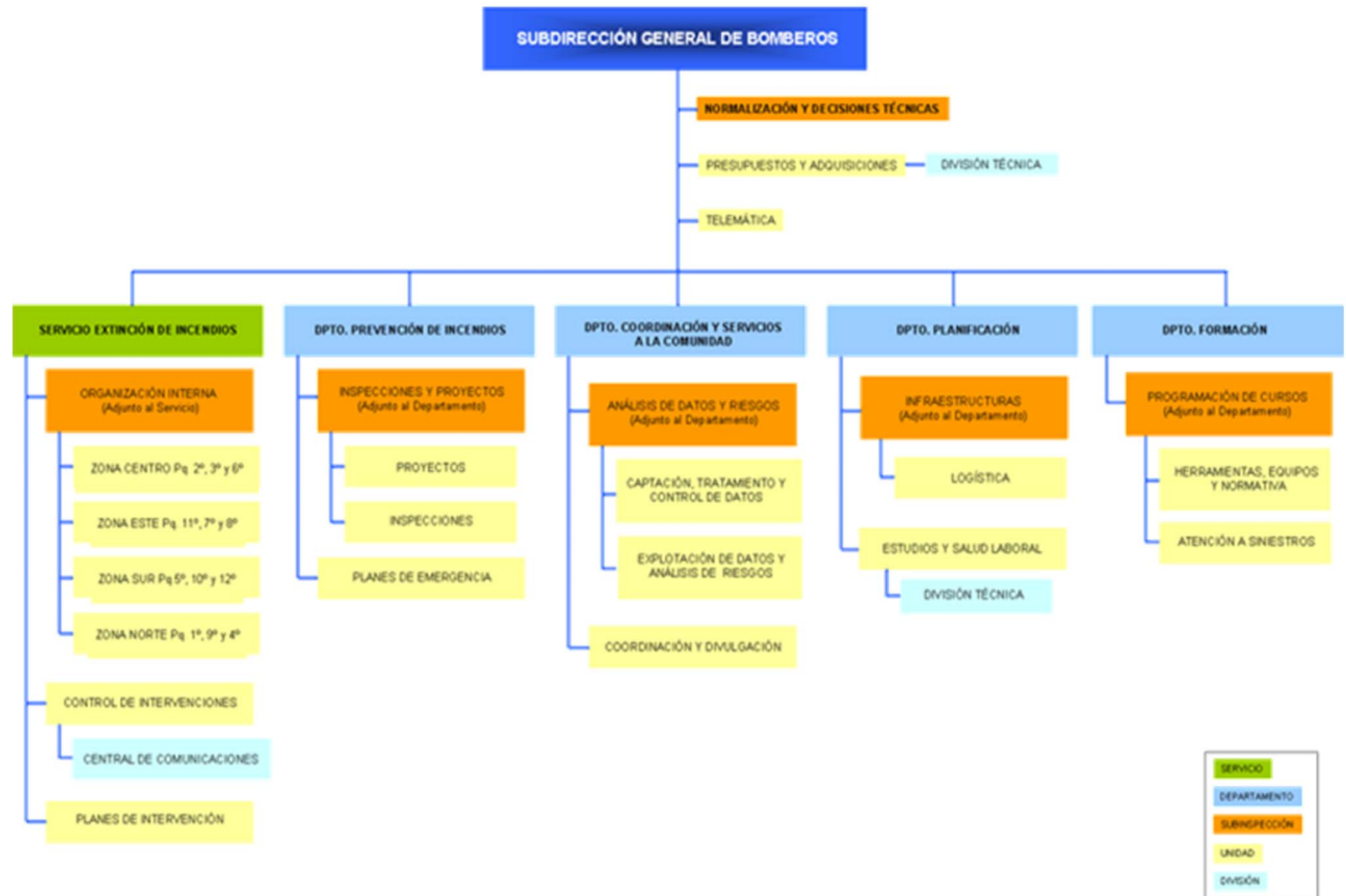
## 4. PARTICIPACIÓN EN CONGRESOS

## 5. CALIDAD



# ORGANIGRAMA DE LA SGB

## ESTRUCTURA ORGANIZATIVA





## PERSONAL ADSCRITO A LA SGB

CATEGORÍA	Total por Categoría
Oficial	30
Suboficial	15
Sargento	81
Sargento Conductor	23
Jefe de Grupo	150
Jefe de Grupo Conductor	66
Bombero Especialista	854
Conductor Especialista	197
Personal Apoyo Técnico	61
Arquitectos (incluye Jefe de Sección y Jefe de División)	31
Administrativos (Subgrupo C1, C2, y otros)	46
<b>TOTAL</b>	<b>1.554</b>

\* Actualizado a 31 de diciembre de 2015



## Distribución personal de guardia

BOMBEROS																	
PARQUE	2º	3º	6º	ZC	5º	10º	12º	ZS	7º	8º	11º	ZE	1º	4º	9º	ZN	total
Directivo de Guardia	1			1													6*
Supervisor de Guardia	1			1													8*
Jefes de Guardia	2			2	1			1							1	1	18*
Subf. Jefe de Sector	4			4	5			5		5		5			5	5	19
Sargento Jefe de Turno	6	6	6	18	6	6	6	18	6	9	6	21	6	6	6	18	75
Jefe Grupo	12	7	11	30	12	11	17	40	11	9	12	32	12	11	12	35	137
Bombero Especialista /bombero	94	42	51	187	83	60	77	220	56	83	60	199	75	60	83	218	824

\*Horario distinto

CONDUCTORES																	
PARQUE	2º	3º	6º	ZC	5º	10º	12º	ZS	7º	8º	11º	ZE	1º	4º	9º	ZN	total
Sargento Conductor	6			6	6			6		5		5			5	5	22
Jf. Gp. Conductor	5	6		11	5	6	6	17	6	5	6	17	5	6	2	13	58
Bro. Conductor especialista/BC	28	6	12	46	19	12	18	49	12	19	12	43	17	12	21	50	188

## Distribución Operativo de Guardia

BOMBEROS																			
PARQUE	2º	3º	6º	ZC	7º	8º	11º	ZE	5º	10º	12º	ZS	1º	4º	9º	ZN	total		
Directivo de Guardia	1																1*		
Supervisor de Guardia	1																1*		
Jefes de Guardia	2																2*		
Subf. Jefe de Sector	1			1		1		1	1			1			1	1	4		
Sargento Jefe de Turno	1	1	1	3	1	1	1	3	2	1	1	4	1	1	1	3	13		
Jefe Grupo	2	1	2	5	2	2	2	6	2	2	3	7	2	2	2	6	24		
Bombero Especialista /Bombero	16	7	9	32	9	15	8	32	13	11	11	35	13	10	14	37	136		

\*Horario distinto

CONDUCTORES																			
PARQUE	2º	3º	6º	ZC	7º	8º	11º	ZE	5º	10º	12º	ZS	1º	4º	9º	ZN	total		
Sargento Conductor	1			1	1			1	1			1	1			1	4		
Jf. Gp. Conductor	1	1	1	3	1	1	1	3	1	1	1	3	1	1	1	3	12		
Bbro. Conductor especialista/BC	7	2	2	11	4	2	2	8	5	2	2	9	4	2	3	9	37		

## PRESUPUESTO GENERAL AYUNTAMIENTO DE MADRID 2015 BOMBEROS

### **CAPÍTULO 1 - GASTOS DE PERSONAL**

Personal funcionario	68.409.004,00 €
Personal laboral	49.966,00 €
Incentivos al rendimiento	8.546.186,00 €
Cuotas, prestaciones y gastos sociales a cargo del empleador	22.186.202,00 €
<b>TOTAL</b>	<b>99.191.358,00 €</b>

### **CAPÍTULO 2 - GASTOS EN BIENES CORRIENTES Y SERVICIOS**

Reparaciones, mantenimiento y conservación	3.754.106,00 €
Material, suministros y otros	5.943.787,00 €
Indemnizaciones por razón del servicio	167.225,00 €
Arrendamientos y Cánones	4.628.682,00 €
<b>TOTAL</b>	<b>14.493.800,00 €</b>

### **CAPÍTULO 6 - INVERSIONES REALES**

Inversiones nueva asoci. al funcionamiento operativo del Servicio	2.828.613,00 €
Inversiones de reposición asociado al funcionamiento operativo del Servicio	435.280,00 €
Gastos en inversiones de carácter inmaterial	300.000,00 €
<b>TOTAL</b>	<b>3.563.893,00 €</b>

**TOTAL PROGRAMA 117.249.051,00 €**

**ADQUISICIONES EJERCICIO PRESUPUESTARIO 2015**

CAPÍTULO II .- Adquisiciones de vehículos, nuevas prendas de uniformidad, equipos de intervención y accesorios para dotar a la plantilla operativa de la SGB

***PARTIDA (204.00) Arrendamiento de material de transporte***

Concurso de suministro en régimen de arrendamiento de diversos vehículos	839.897,76 €
<b>TOTAL</b>	<b>839.897,76 €</b>

***PARTIDA (221.04) Vestuario***

Concurso arrendamiento 1800 cascos y 600 linternas recargables	168.190,00 €
Concurso para el suministro de trajes de intervención y condiciones climatológicas adversas	577.170,00 €
Concurso para el suministro de vestuario de protección para aguas contaminadas	183.541,64 €
Concurso para el suministro de diverso vestuario*	526.716,03 €
Suministros varios	168.371,74 €
<b>TOTAL</b>	<b>1.623.989,41 €</b>

***PARTIDA (221.11) Repuestos de maquinaria, utillaje y elementos de transporte***

Concurso para el suministro de material de extinción	342.826,89 €
Concurso para el suministro de material de ferretería	477.410,43 €
Concurso para el suministro de material eléctrico	274.114,61 €
Suministros varios	344.490,63 €
<b>TOTAL</b>	<b>1.438.842,56 €</b>

\* El concurso para el suministro de diverso vestuario no se pudo facturar en el 2015, pasa a 2016 como gasto debidamente comprometido



ADQUISICIONES EJERCICIO PRESUPUESTARIO 2015

CAPÍTULO VI.- Adquisiciones de equipos, herramientas y vehículos para renovar el equipamiento disponible en la SGB

**PARTIDA (623.02) Útiles y herramientas**

Concurso para el suministro de material de buceo inventariable	437.428,45 €
Concurso suministro de componentes de protección respiratoria y de botellas de aire comprimido	818.672,89 €
Concurso para el suministro de equipos NRBQ	756.336,30 €
Concurso para el suministro de material inventariable para actuaciones técnicas diversas	661.294,49 €
Concurso para el suministro de equipos de iluminación portátil	134.431,00 €
Suministros y adquisiciones varias	290.610,97 €
<b>TOTAL</b>	<b>3.098.774,10 €</b>

**PARTIDA (635.00) Mobiliario y equipos de oficina (Reforma y reposición)**

Suministros y adquisiciones varias	9.718,12 €
<b>TOTAL</b>	<b>9.718,12 €</b>

**PARTIDA (636.00) Equipos de comunicación (reforma y reposición)**

Concurso suministro de 270 microaltavoces y 1550 equipos de comunicación osteofónicos integrables en el casco	309.885,84 €
Suministros y adquisiciones varias	133.071,01 €
<b>TOTAL</b>	<b>442.956,85 €</b>

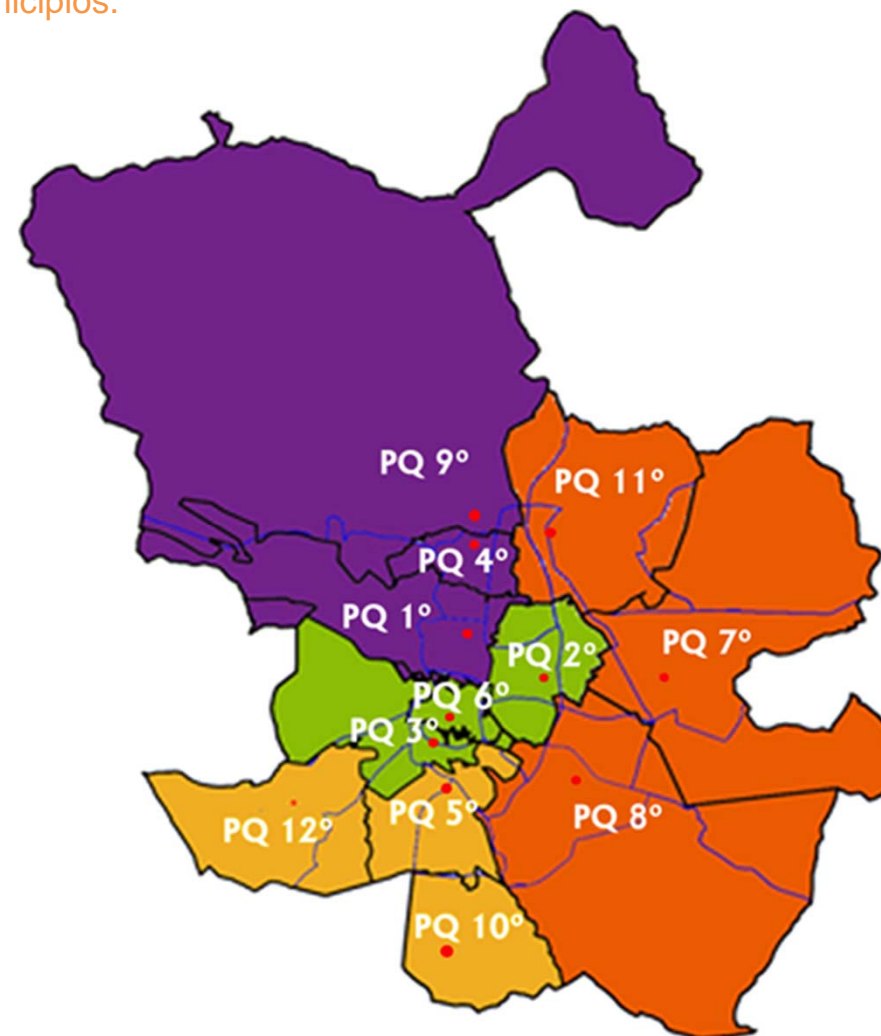
**PARTIDA (641.00) Aplicaciones informáticas**

Suministro aplicación informática taller-almacén	146.755,58 €
Suministro aplicación mando y control del Cuerpo de Bomberos, Samur y Policía	136.682,00 €
<b>TOTAL</b>	<b>283.437,58 €</b>

# PARQUES DE BOMBEROS

**12 PARQUES** agrupados en **ZONAS** que cubren las emergencias del territorio municipal y sirven de apoyo a otros municipios.

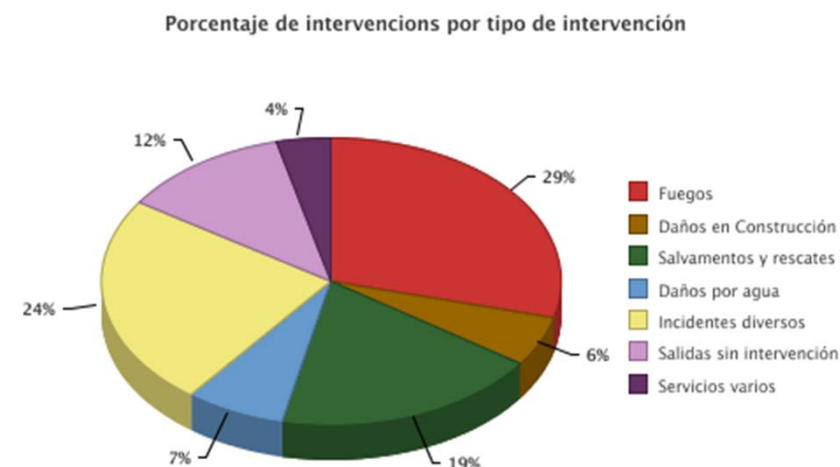
ZONA NORTE	DISTRITO
Parque 1º	Chamberí
Parque 4º	Tetuán
Parque 9º	Fuencarral-El Pardo
ZONA SUR	DISTRITO
Parque 5º	Usera
Parque 10º	Villaverde
Parque 12º	Latina
ZONA CENTRO	DISTRITO
Parque 2º	Salamanca
Parque 3º	Arganzuela
Parque 6º	Centro
ZONA ESTE	DISTRITO
Parque 7º	San Blas
Parque 8º	Puente de Vallecas
Parque 11º	Hortaleza



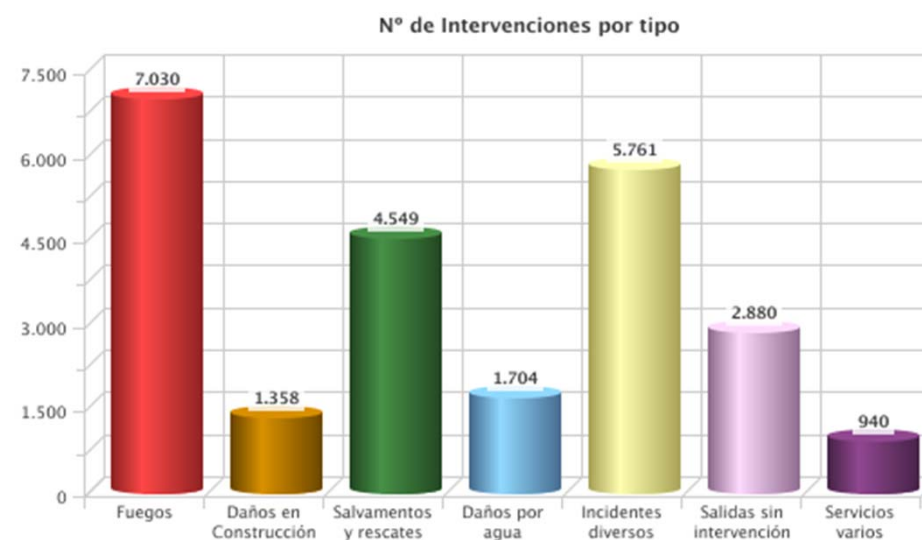


Parque		CENTRO			NORTE			SUR			ESTE			RUFNO BLANCO	TALLER
Vehiculos		2º	3º	4º	1º	4º	3º	2º	1º	2º	1º	3º			
FUGG	COCH	CO 1108		CO 1285	CO 1105	CO 1107	CO 1109	CO 1107	CO 1101	CO 1110	CO 1103	CO 1104			
		CO 1267													
	COBO		CO 1211	CO 1212	CO 1210										
	BOMB	BO 1215	BO 1266		BO 1203	BO 1213	BO 1207	BO 1204	BO 1214	BO 1217	BO 1205	BO 1216	BO 1218		
	HPOL						BO 1202	BO 1267				BO 1270			
SALVAM	ESCV		EV 1329							CE 1307					
	ESCT	ET 1340			ET 1341	ET 1331	ET 1333	ET 1342	ET 1338	ET 1336	ET 1332	ET 1334	ET 1335		
		ET 1328						ET 1326				ET 1330			
	ESOC						EC 1339								
	BART	BA 1323													
	PCOL	PG 1708 CS					PG 1708 CS	PG 1480 CS							
AGUA	TANG	TG 1501 LM				TG 1500 LM	TG 1221	TG 1300 LM	TG 1502 LM		TG 1301 LM	TG 1220	TG 1503 LM		
		TG 1253													
	TAMM				TM 1291			TM 1290		TM 1254					
	DORA		DF 1299					DF 1293	DF 1276	DF 1297	DF 1298	DF 1294	DF 1290		
	DESA					DE 1367	DE 1360	DE 1368	DE 1365	DE 1360		DE 1369	DE 1361		
GRUAS	GRUC							GR 1419(SG)							
	GRUT	GR 1425(SG)													
	GRUV														
	UTIL	UT 1413						UT 1412							
	EMER						EM 1426			EM 1425		EM 1424			
	OCON														
ESPECIAL	APED	AP 1700						AP 1701				AP 1702	AP 1703		
	RHB											RB 1706			
	ELEC	EL 1355						EL 1359							
	SALV	SO 1704						SA 1490							
		SO 1705						SA 1491							
	RAMP							RA 1362							
	REPA							RP 1400							
	DUMP														
	PESS						PE 1707								
	POLI														
	CONT					RC 1609					RC 1610				
	PUMA	PM 1100													
TRANSPORTE	BUS									BU 1021					
										MI 1356					
		CM 1022 (J01)	CM 1013 (C.D.)		CM 1014 (Z.N.)		CM 1015 (Z.S.)				CM 1019 (Z.S.)				
		CM 1023 (J02)			CM 1017 (M.N.)	CM 1024 (M0)				CM 1016 (M.S.)					
		CM 1036 (S.C.)		CM 1037 (Sub.)		CM 1041 (S.N.)	CM 1039 (S.S.)				CM 1040 (S.S.)				
		CM 1025 (M1)													
		CM 1030 (M1)													
	FURP		FM 1471		FM 1469	FM 1472	FM 1444	FM 1467	FM 1475	FM 1477	FM 1473	FM 1448	FM 1476		
	FURM	FM 1470			FM 1441			FM 1478		FM 1451(D. Pm)					
				FG 1488 (Sg)				FG 1480		FG 1482 (Sg br)					
FURG	FG 1479			FA1487V (Rec.)	FG 1493		FG 1484 UB				FG 1483				
	FG 1418						FG 1485								
	AMBU									AD 1358					
										EC 1319		UT 1410			
										HP 1430		UT 1411			
APARCADOS															

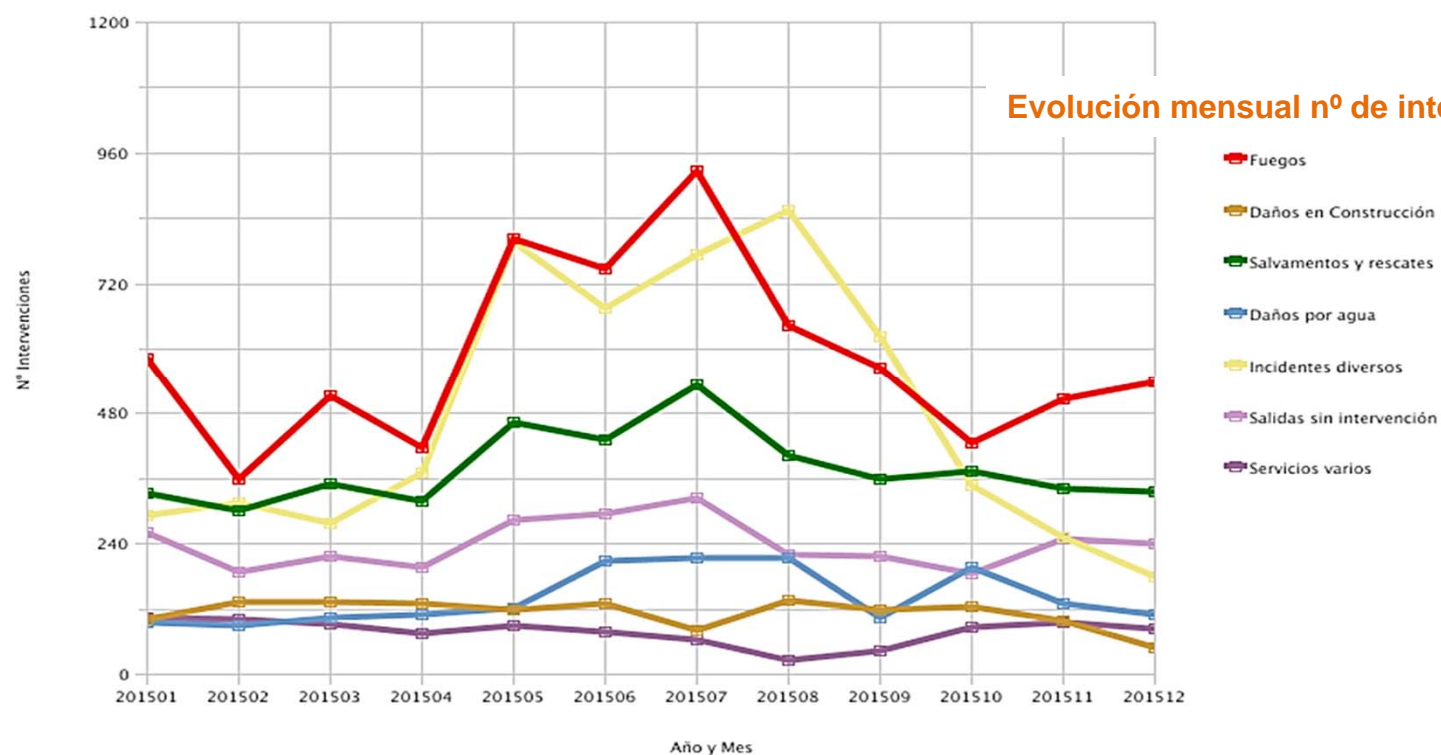
INTERVENCIONES POR TIPO			
TIPO DE INTERVENCIÓN	TOTAL	MEDIA POR DISTRITO	TMR (min.)
Fuegos	7.030	335	8'49
Daños en Construcción	1.358	65	7'59
Salvamentos y rescates	4.549	217	8'22
Daños por agua	1.704	81	8'34
Incidentes diversos	5.761	274	8'28
Salidas sin intervención	2.880	137	8'46
Servicios varios	940	45	



- ▶ Total Intervenciones 2015: 24.222
- ▶ Media diaria: 66,36
- ▶ TMR general: 6'57
- ▶ TMR urgentes: 6'59

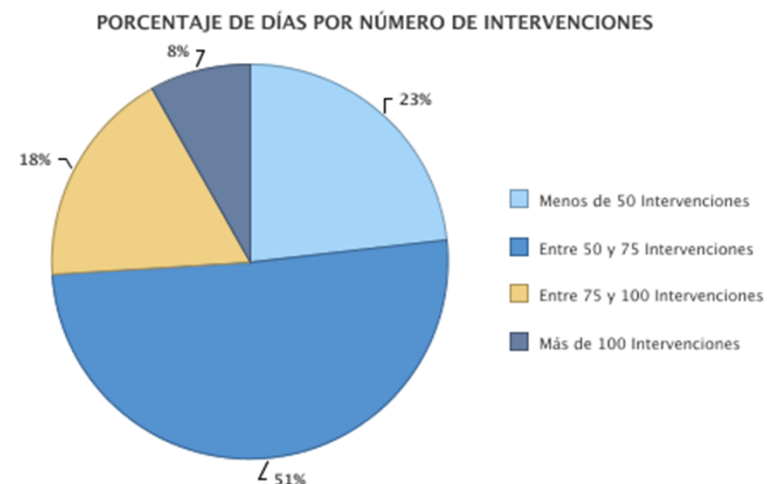


MES	FUEGOS	DAÑOS EN CONSTRUCCION	SALVAMENTOS Y RESCATES	DAÑOS POR AGUA	INCIDENTES DIVERSOS	SALIDAS SIN INTERVENCION	SERVICIOS VARIOS	TOTAL
Enero	583	102	333	95	294	260	103	1.770
Febrero	358	134	302	91	317	188	101	1.491
Marzo	512	132	351	105	278	218	93	1.689
Abril	416	131	320	109	370	197	74	1.617
Mayo	804	120	463	122	796	285	90	2.680
Junio	748	131	433	210	675	296	79	2.571
Julio	927	81	532	215	775	325	64	2.918
Agosto	644	137	402	214	856	221	26	2.500
Septiembre	566	118	360	105	623	216	43	2.031
Octubre	426	124	375	197	347	185	86	1.740
Noviembre	507	98	342	131	251	249	97	1.674
Diciembre	539	50	336	110	179	240	84	1.538
<b>Total general</b>	<b>7.030</b>	<b>1.358</b>	<b>4.549</b>	<b>1.704</b>	<b>5.761</b>	<b>2.880</b>	<b>940</b>	<b>24.219</b>



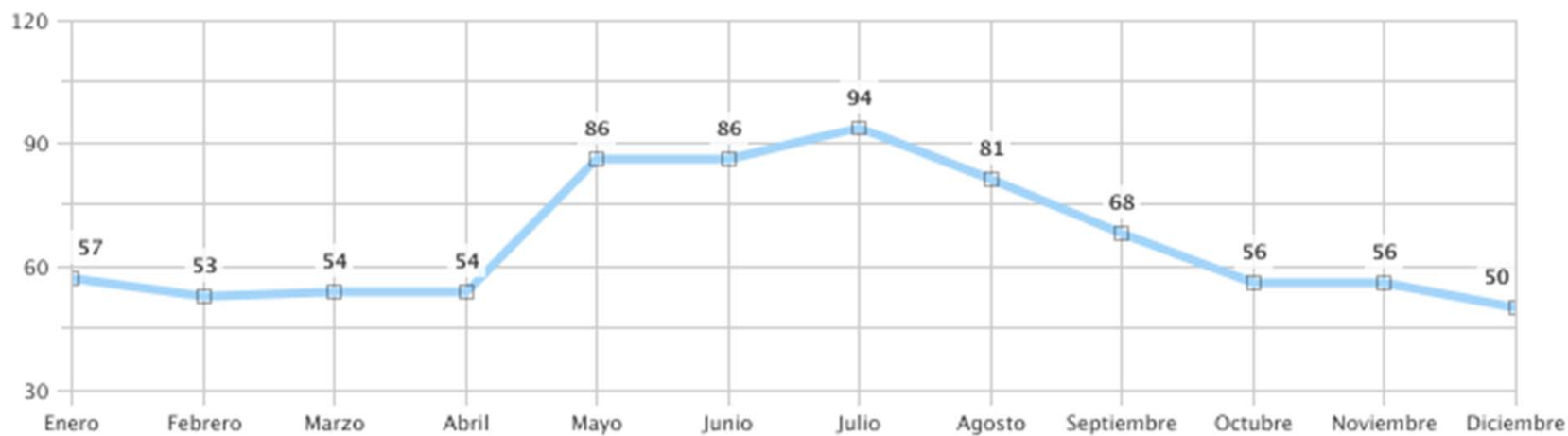


INFORME DE DÍAS POR NÚMERO DE INTERVENCIONES	
Menos de 50 Intervenciones	85
Entre 50 y 75 Intervenciones	185
Entre 75 y 100 Intervenciones	65
Más de 100 Intervenciones	30

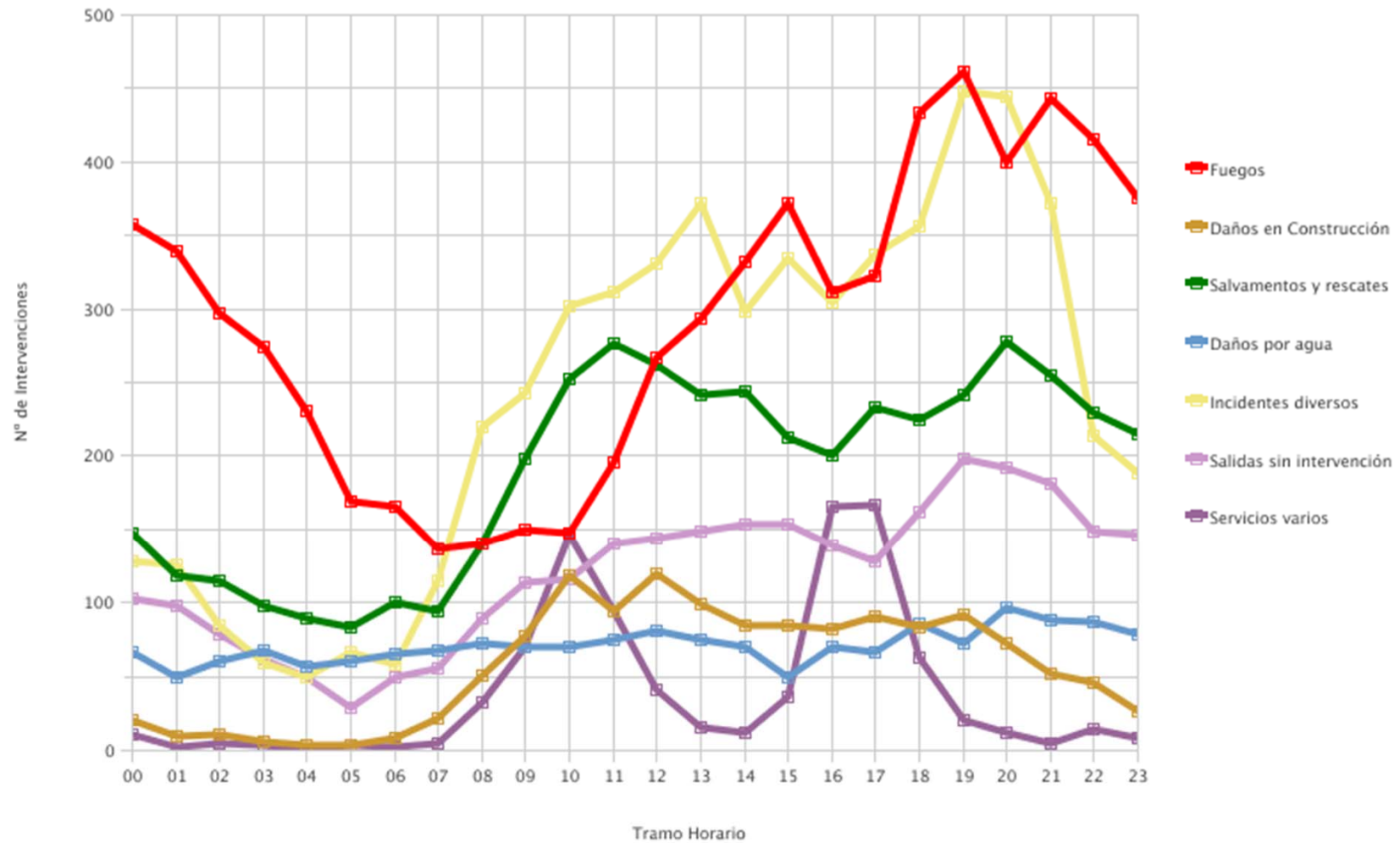


## Evolución mensual media diaria de nº de intervenciones

2015



Nº DE INTERVENCIONES POR FRANJA HORARIA Y TIPO (INTERVENCIONES QUE SE INICIAN EN ESE TRAMO HORARIO)

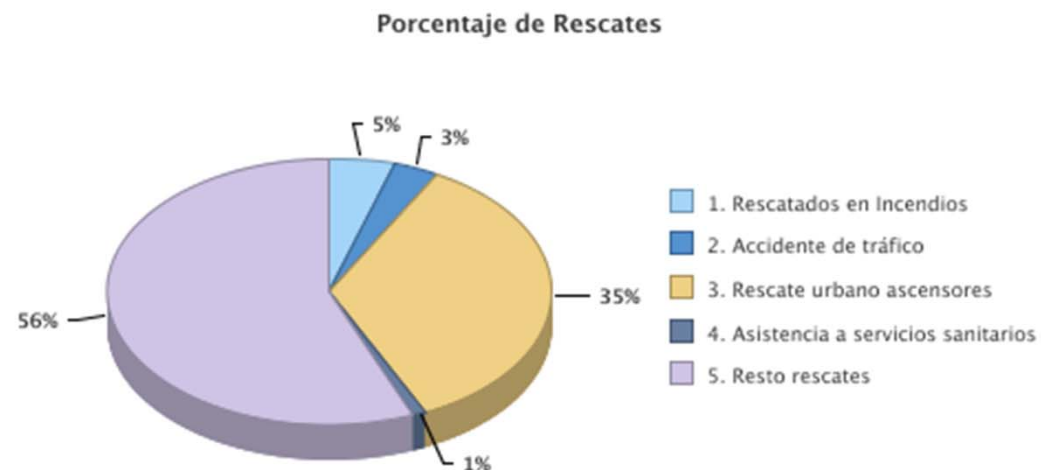


### Nº DE INTERVENCIONES POR FRANJA HORARIA (INTERVENCIONES QUE SE INICIAN EN ESE TRAMO HORARIO)

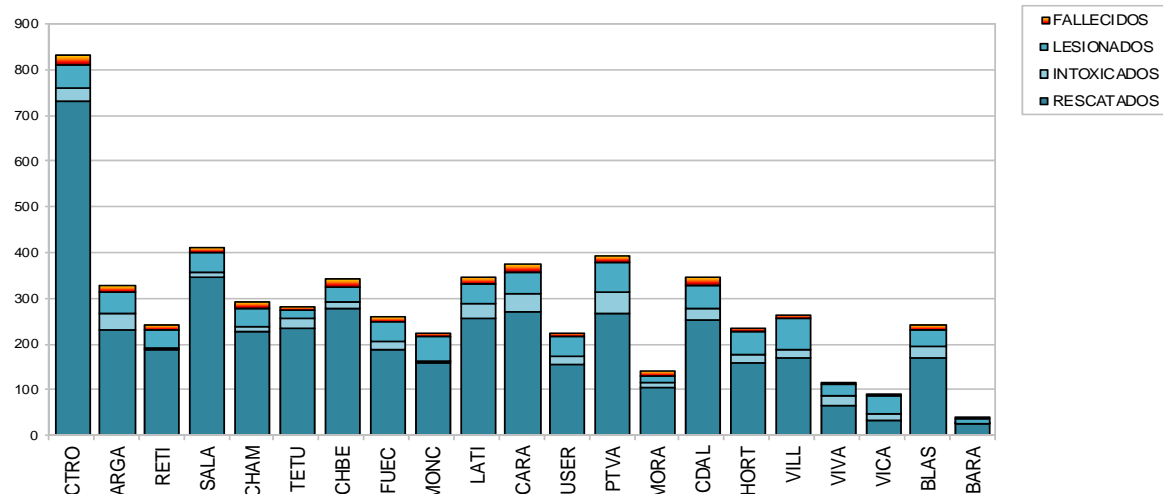
TRAMO HORARIO	LABORABLES	FESTIVOS
00:00 - 00:59	769	66
01:00 - 01:59	682	61
02:00 - 02:59	579	72
03:00 - 03:59	485	85
04:00 - 04:59	415	66
05:00 - 05:59	353	62
06:00 - 06:59	397	52
07:00 - 07:59	453	43
08:00 - 08:59	691	54
09:00 - 09:59	851	71
10:00 - 10:59	1.067	85
11:00 - 11:59	1.087	101
12:00 - 12:59	1.148	98
13:00 - 13:59	1.142	104
14:00 - 14:59	1.091	103
15:00 - 15:59	1.159	83
16:00 - 16:59	1.183	89
17:00 - 17:59	1.267	78
18:00 - 18:59	1.303	106
19:00 - 19:59	1.419	115
20:00 - 20:59	1.369	127
21:00 - 21:59	1.275	121
22:00 - 22:59	1.063	92
23:00 - 23:59	932	105



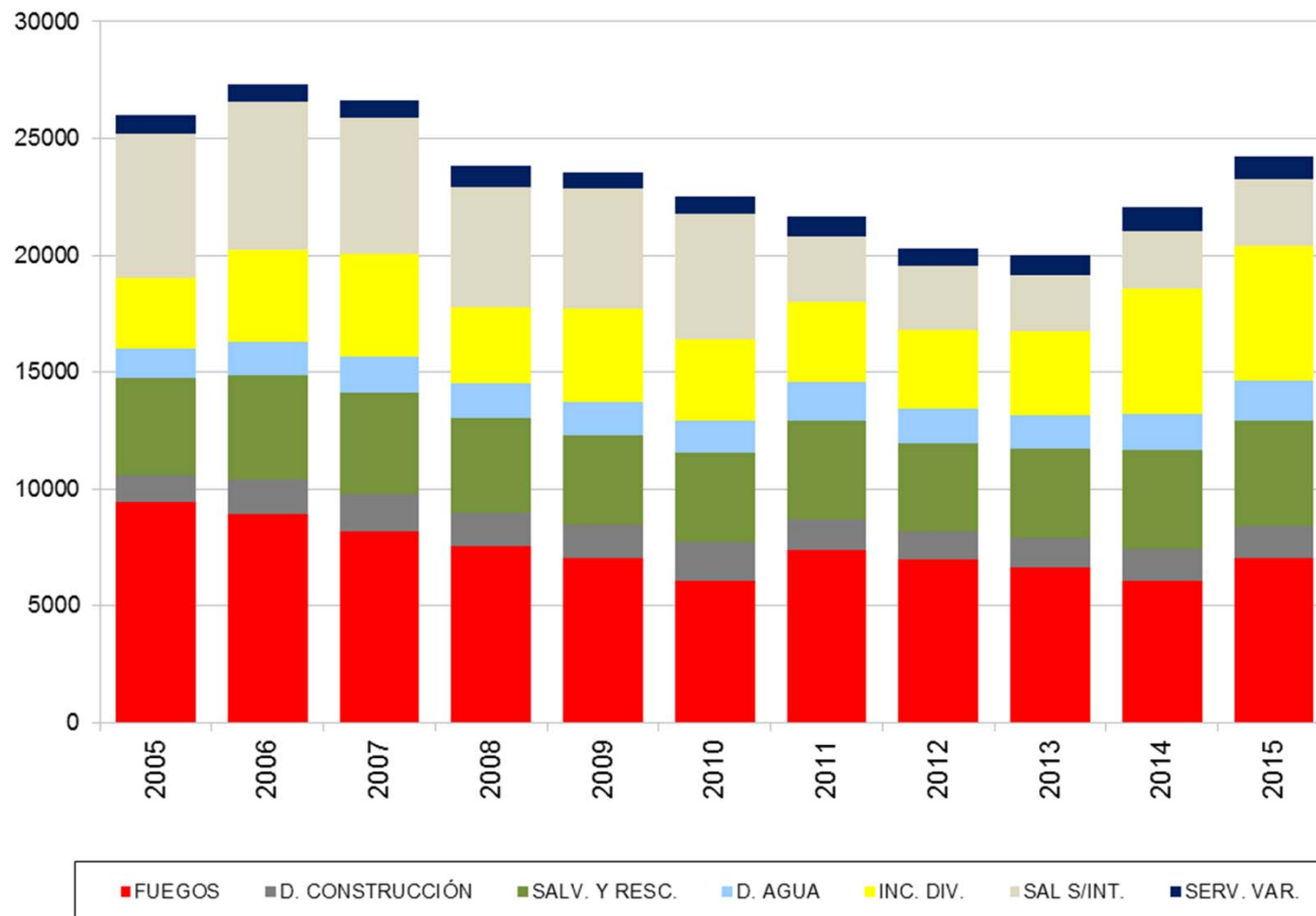
DATOS GENERALES DE RESCATES	
1. Rescatados en Incendios	212
2. Accidente de tráfico	147
3. Rescate urbano ascensores	1.582
4. Asistencia a servicios sanitarios	43
5. Resto rescates	2.538
<b>Total general</b>	<b>4.522</b>



Total intervenciones con víctimas por Distrito



### EVOLUCIÓN NÚMERO DE INTERVENCIONES PERIODO 2005 - 2015

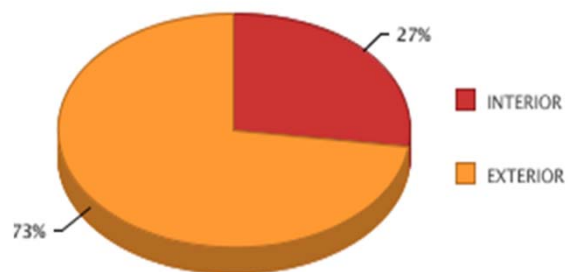




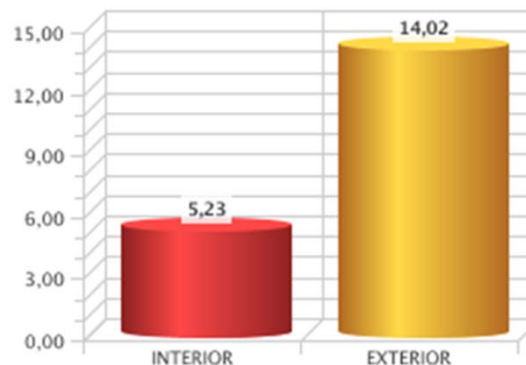
## FUEGOS POR LUGAR

Nº INTERVENCIONES	
INTERIOR	1.910
EXTERIOR	5.119
<b>Total general</b>	<b>7.029</b>

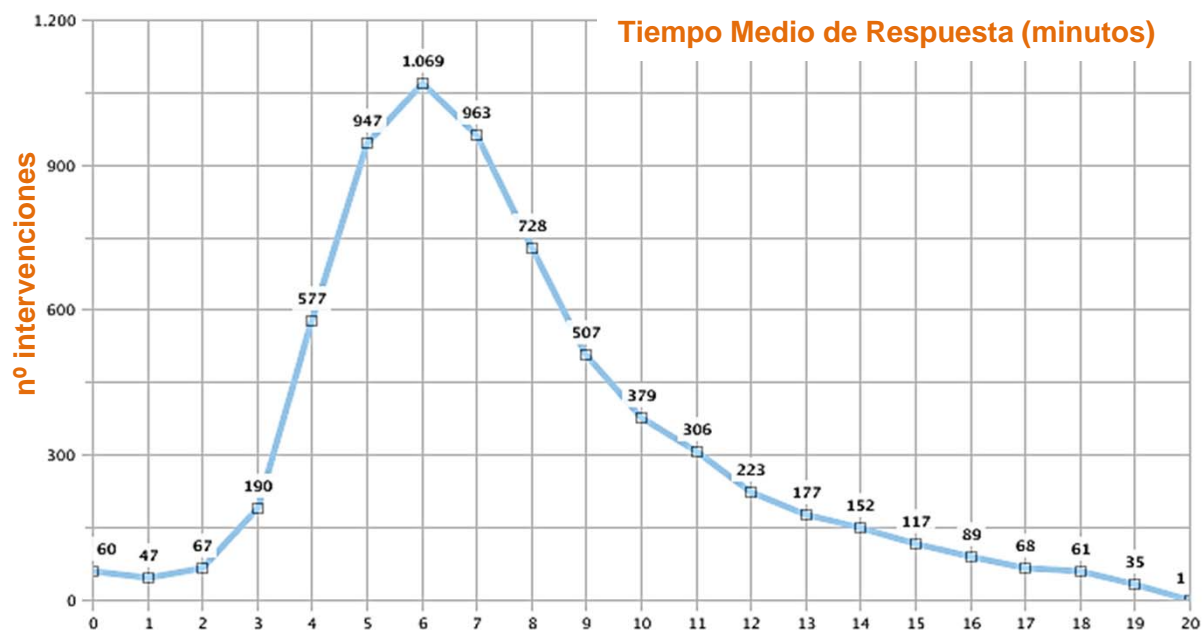
Porcentaje anual de incendios por lugar de intervención



Media diaria de Fuegos por lugar



Tiempo Medio de Respuesta (minutos)

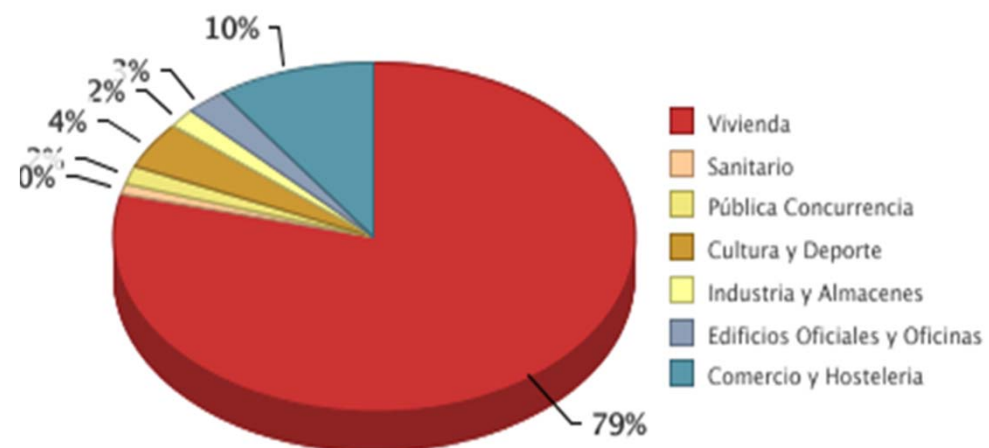


# Servicio de Extinción de Incendios



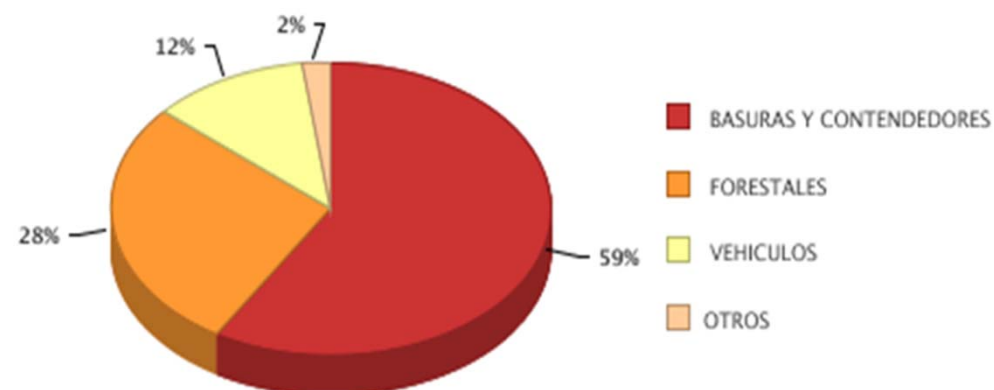
### FUEGOS DE INTERIOR POR USO

Uso	Nº Intervenciones
VIVIENDA	1.507
SANITARIO	18
PÚBLICA CONCURRENCIA	34
CULTURA Y DEPORTE	84
INDUSTRIA Y ALMACENES	31
EDIFICIOS OFICIALES Y OFICINAS	49
COMERCIO Y HOSTELERÍA	187
<b>Total general</b>	<b>1.910</b>

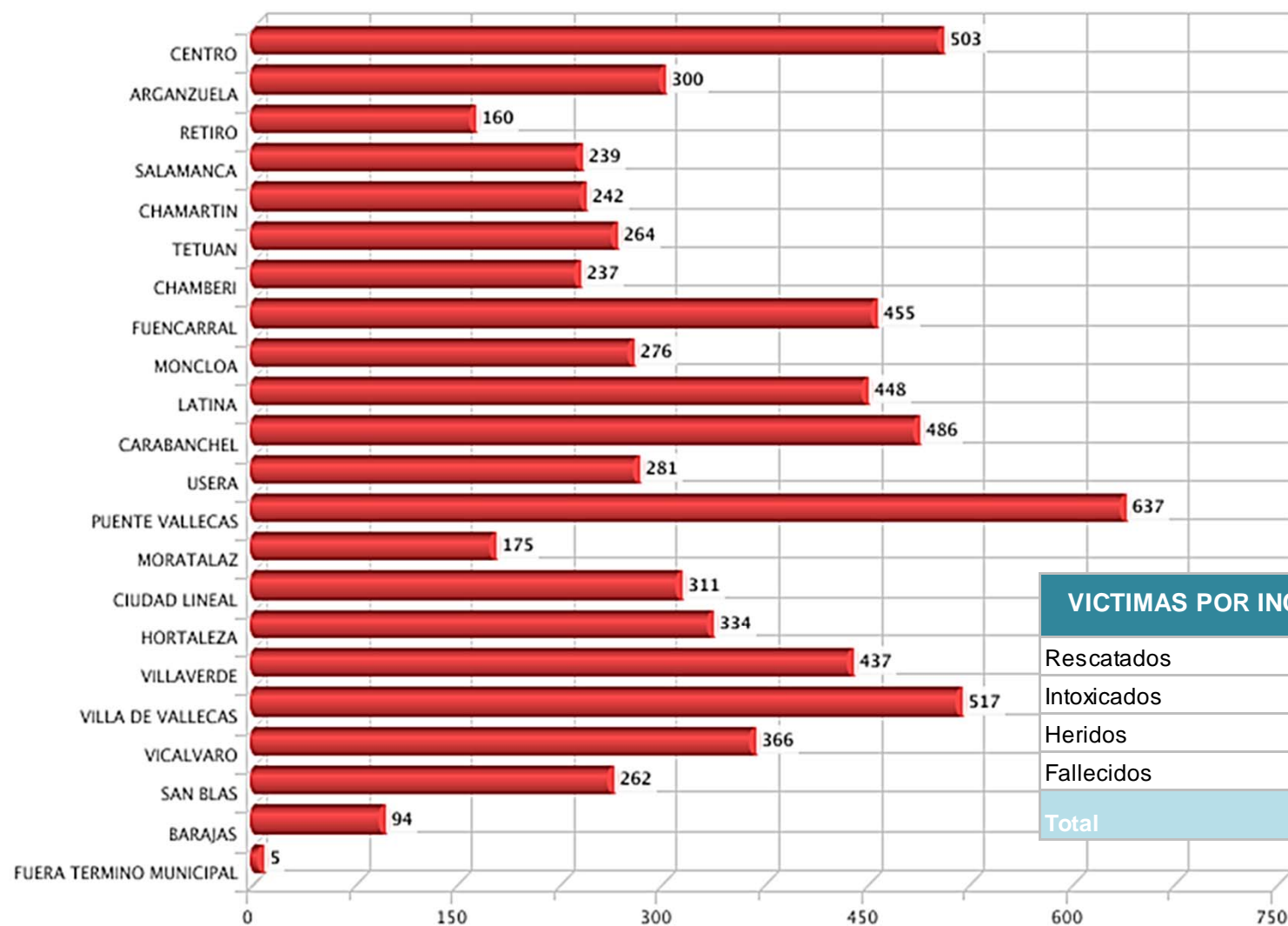


### FUEGOS DE EXTERIOR POR TIPO

Distribución	Nº Intervenciones
BASURAS Y CONTENEDORES	3.007
FORESTALES	1.417
VEHICULOS	589
OTROS	107
<b>Total general</b>	<b>5.120</b>



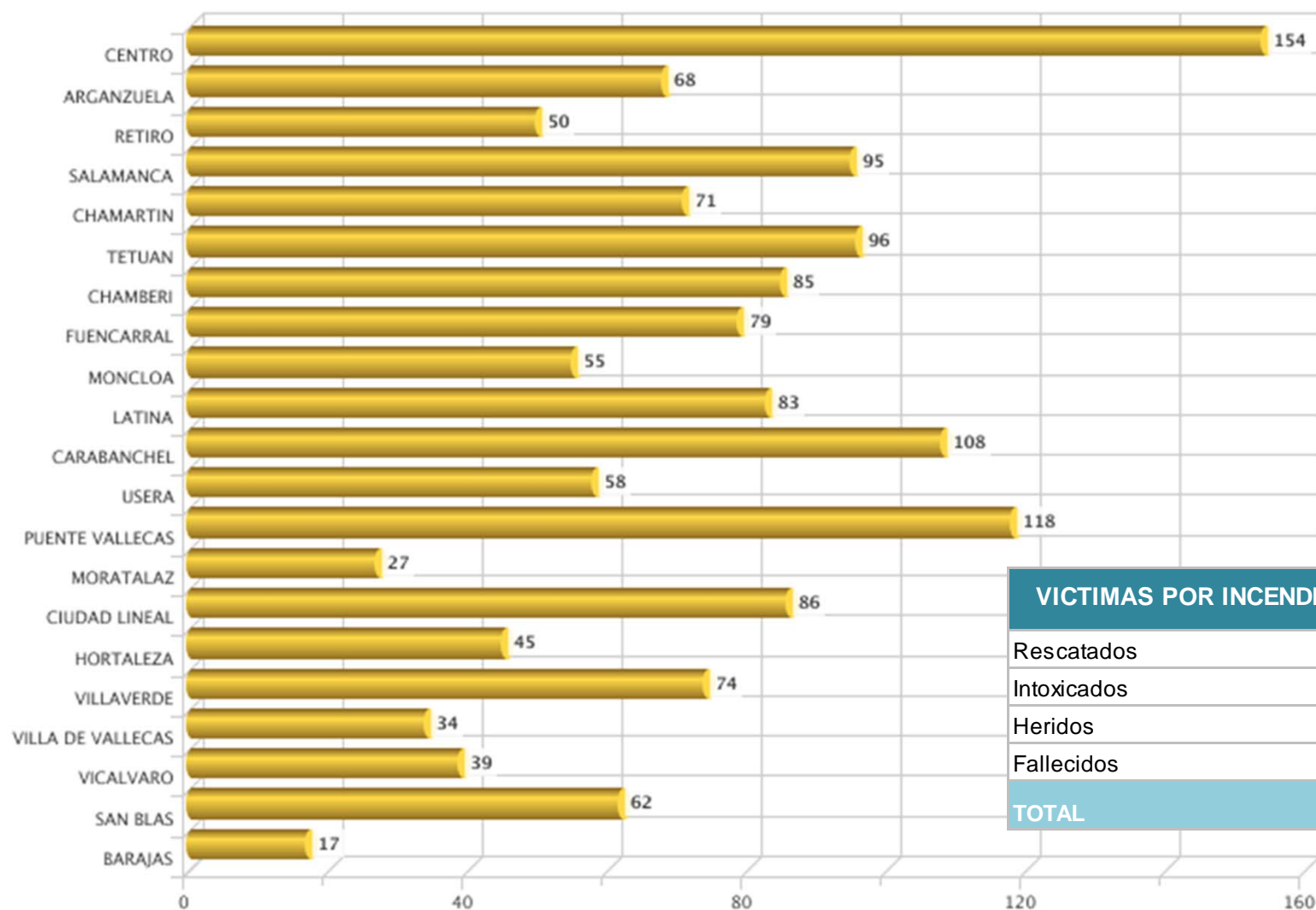
## FUEGOS. DISTRIBUCIÓN POR DISTRITO



## VICTIMAS POR INCENDIO

Rescatados	212
Intoxicados	330
Heridos	64
Fallecidos	9
<b>Total</b>	<b>615</b>

## FUEGOS EN VIVIENDA. DISTRIBUCIÓN POR DISTRITO



## VICTIMAS POR INCENDIO EN VIVIENDA

Rescatados	190
Intoxicados	283
Heridos	54
Fallecidos	8
<b>TOTAL</b>	<b>535</b>

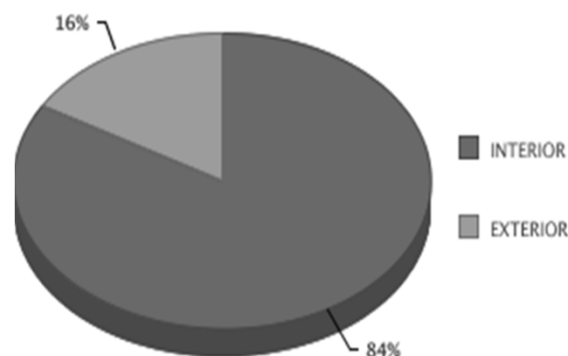


# DAÑOS EN CONSTRUCCIÓN

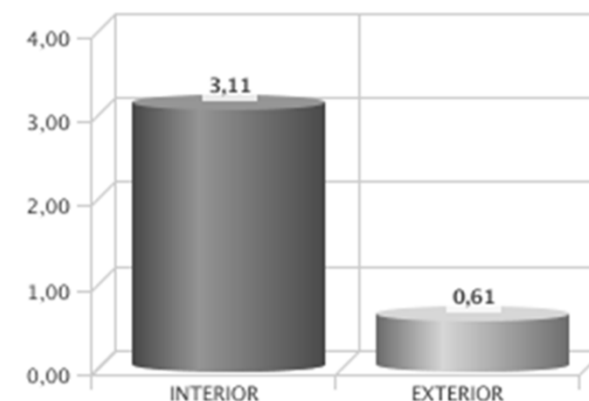
## DAÑOS EN CONSTRUCCIÓN POR LUGAR

Nº INTERVENCIONES	
INTERIOR	1.134
EXTERIOR	224
<b>Total general</b>	<b>1.358</b>

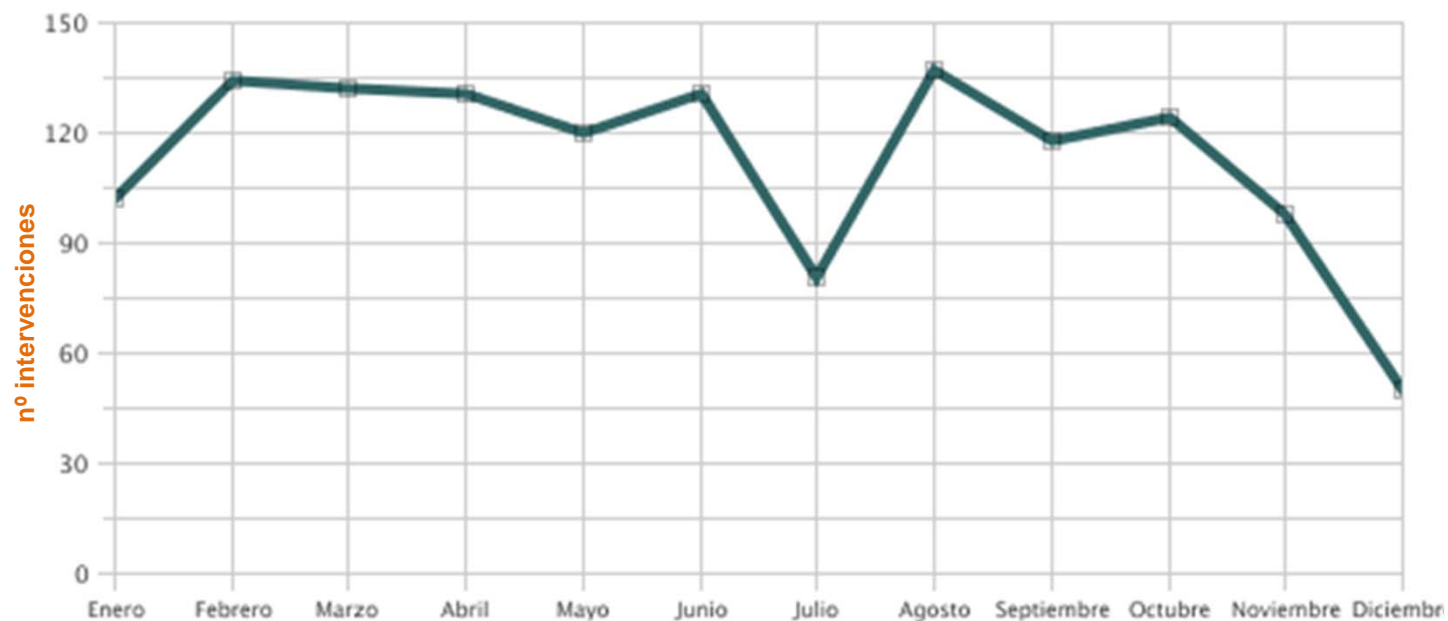
Porcentaje anual de daños en construcción por lugar de intervención



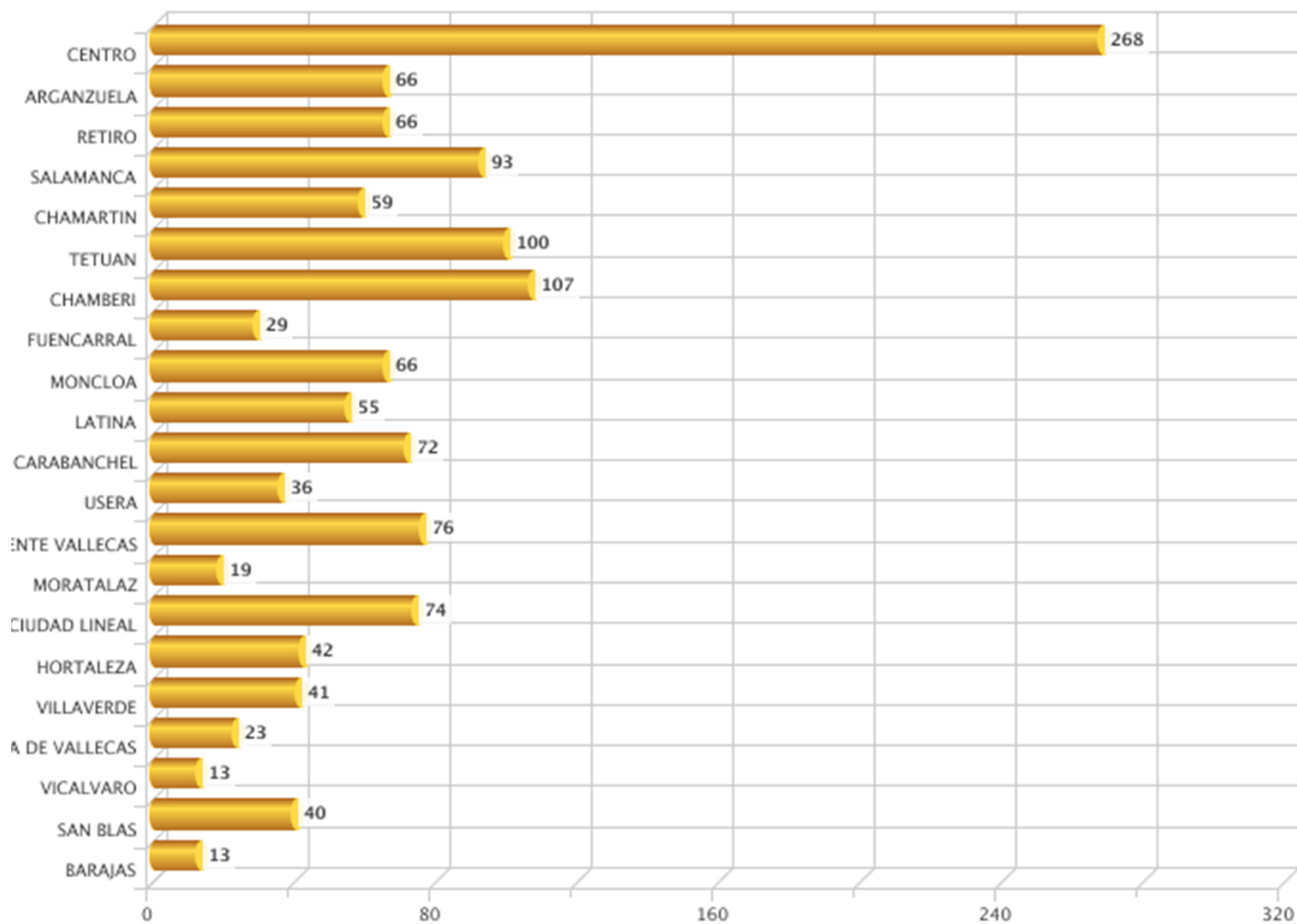
Media diaria de daños en construcción por lugar



## Distribución de intervenciones por meses



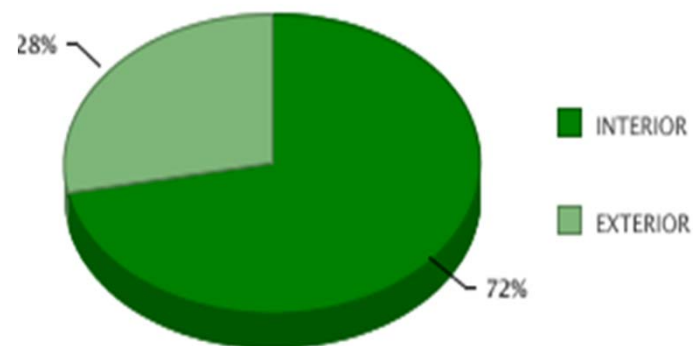
## DAÑOS EN CONSTRUCCIÓN. DISTRIBUCIÓN POR DISTRITO



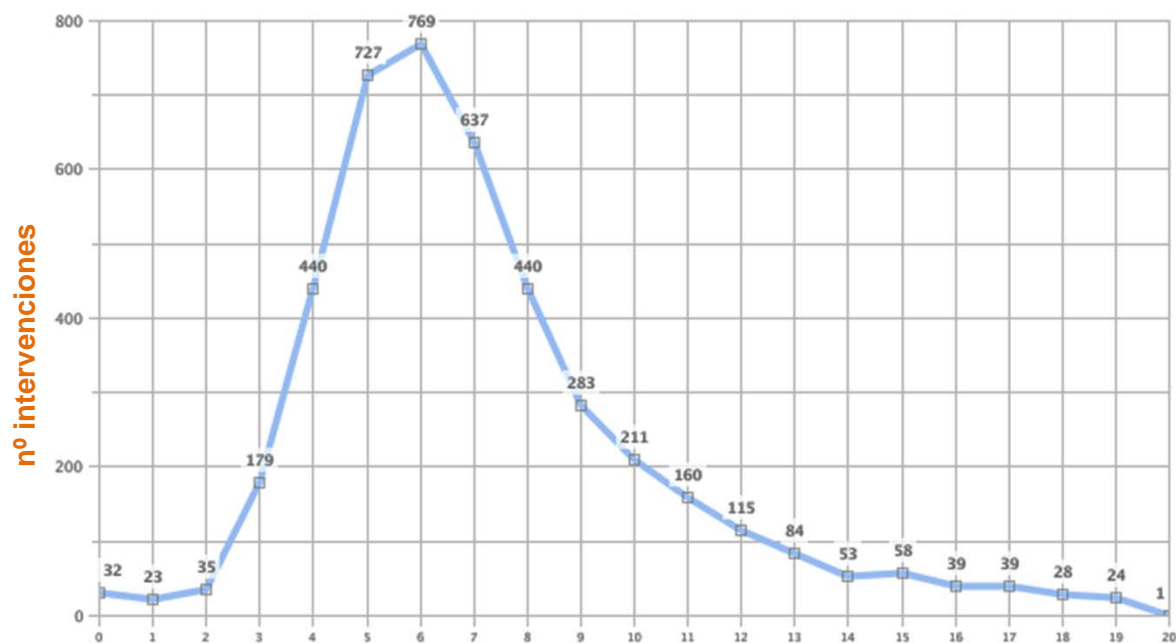
# SALVAMENTOS Y RESCATES

SALVAMENTOS Y RESCATES POR LUGAR	
Nº Intervenciones	
INTERIOR	3.271
EXTERIOR	1.278
Total general	4.549

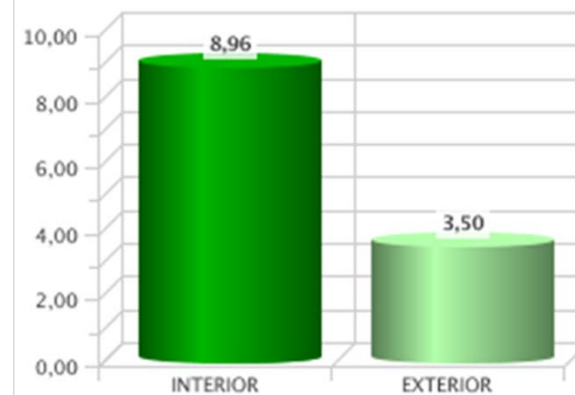
Porcentaje anual de salvamentos y rescates por lugar de intervención



Tiempo Medio de Respuesta (minutos)



Media diaria de salvamentos y rescates por lugar

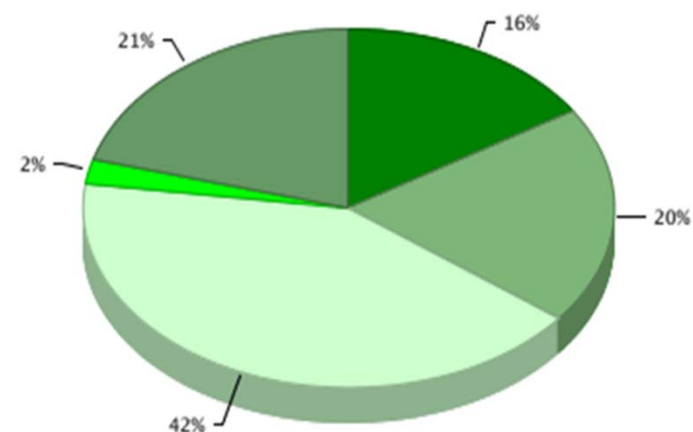


## SALVAMENTOS Y RESCATES

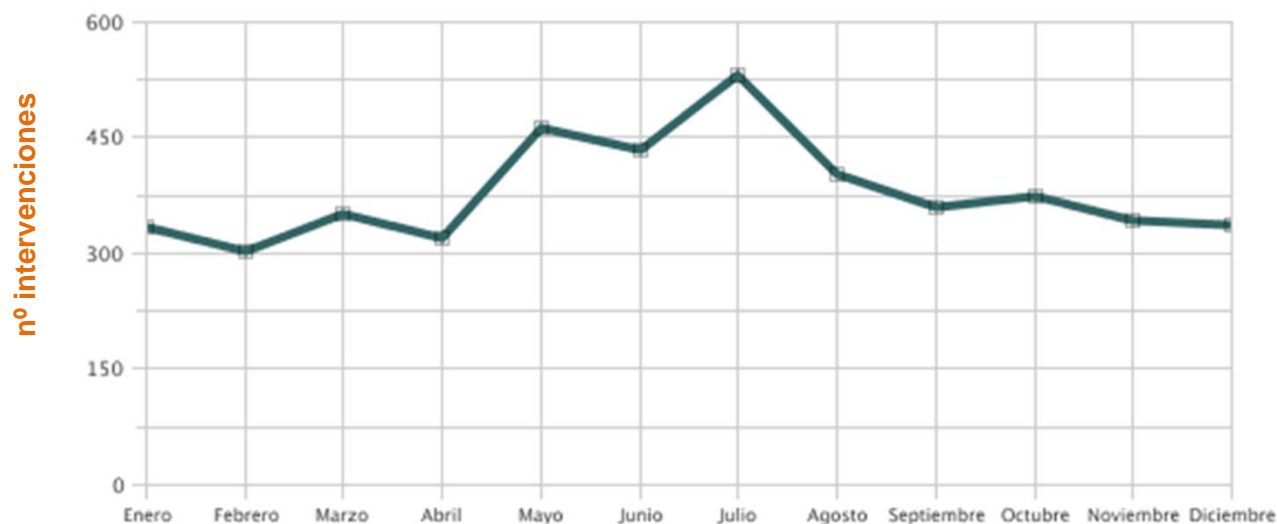
## SALVAMENTOS Y RESCATES POR TIPO

Nº de Intervenciones	
ACCIDENTES DE TRÁFICO	727
RESCATES EN ASCENSORES	889
APERTURA DE PUERTAS	1.892
SUICIDAS	106
OTROS	935
<b>Total general</b>	<b>4.549</b>

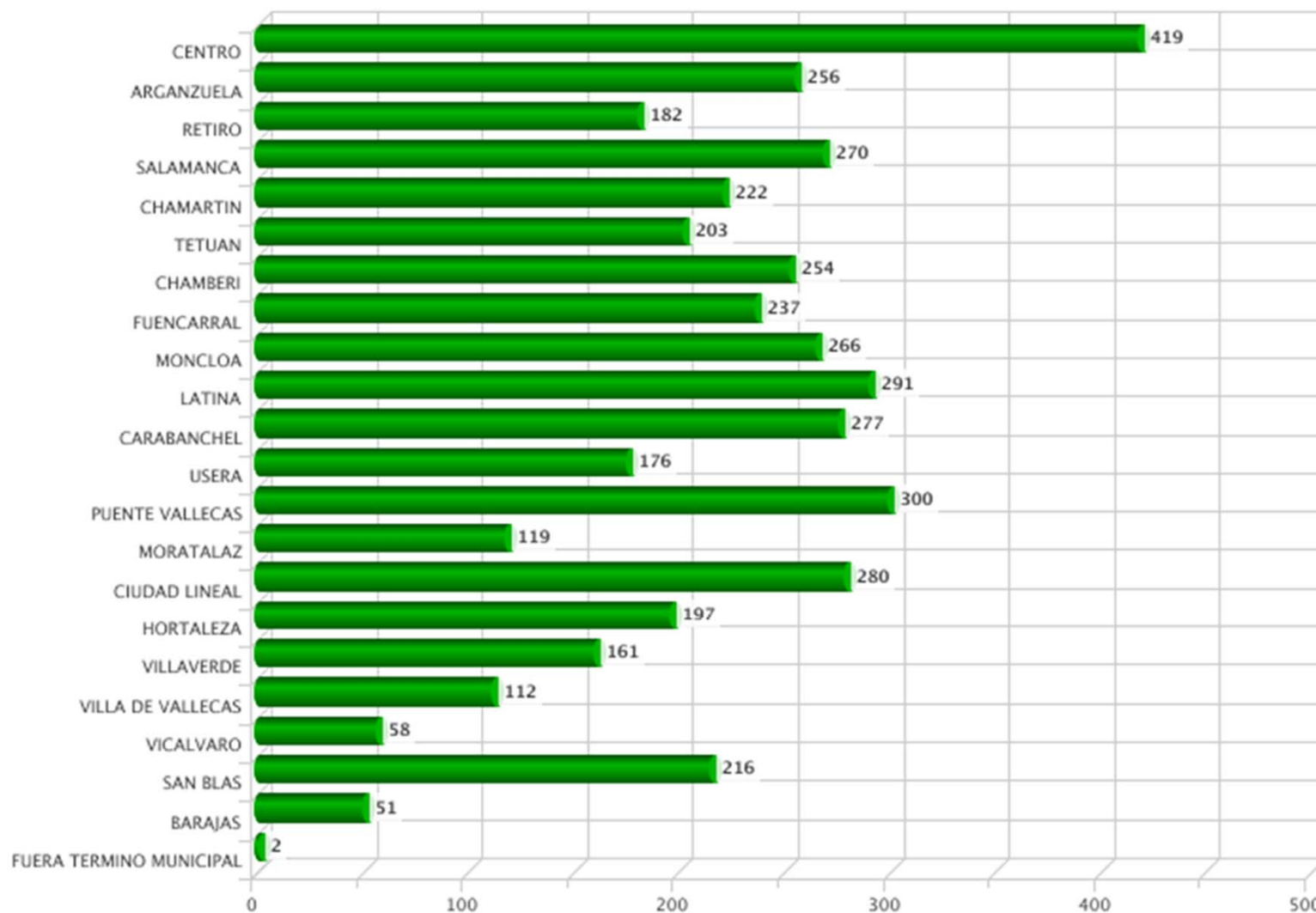
■ ACCIDENTES DE TRÁFICO  
 ■ APERTURA DE PUERTAS  
 ■ OTROS  
 ■ RESCATES EN ASCENSORES  
 ■ SUICIDAS



## Distribución de intervenciones por meses



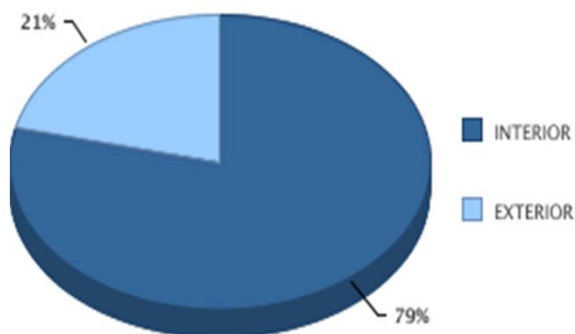
## SALVAMENTOS Y RESCATES. DISTRIBUCIÓN POR DISTRITO



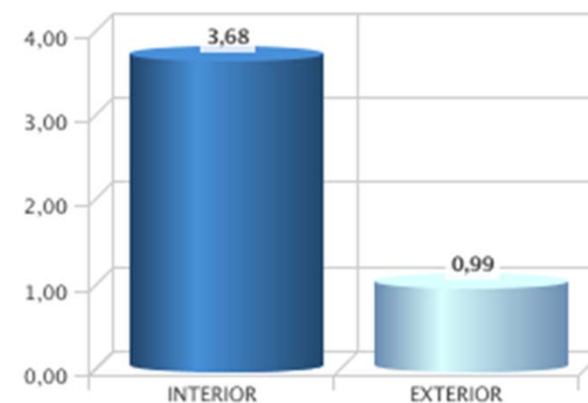
## DAÑOS POR AGUA SEGÚN LUGAR

Nº Intervenciones	
INTERIOR	1.342
EXTERIOR	362
<b>Total general</b>	<b>1.704</b>

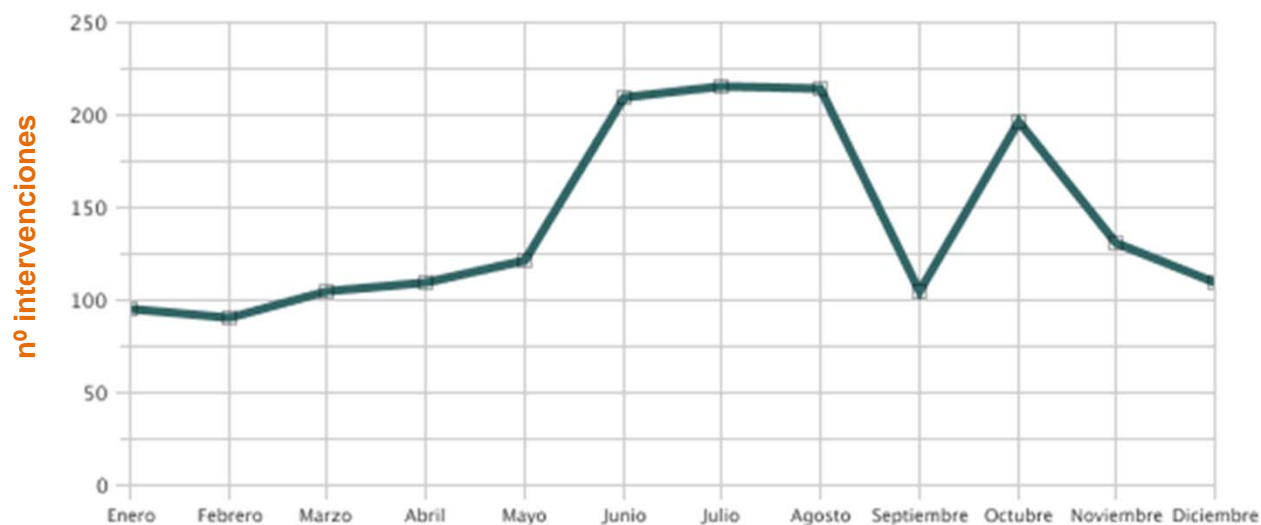
Porcentaje anual de daños por agua por lugar de intervención



Media diaria de daños por agua



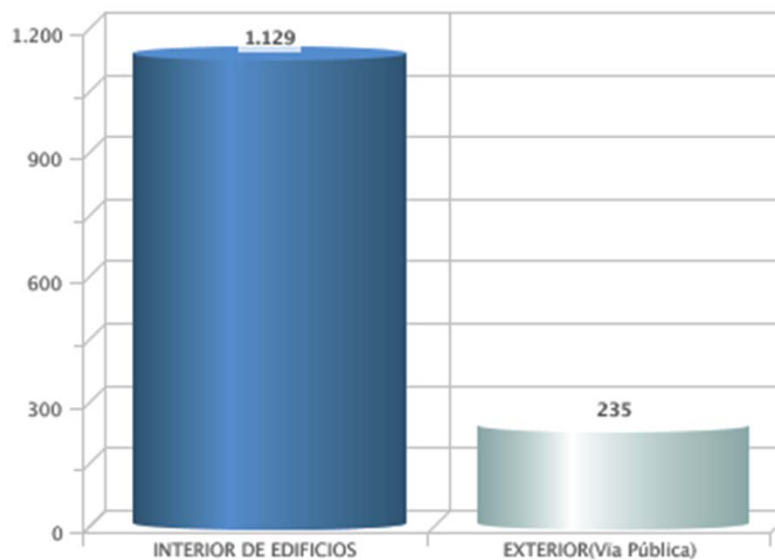
Distribución de intervenciones por meses





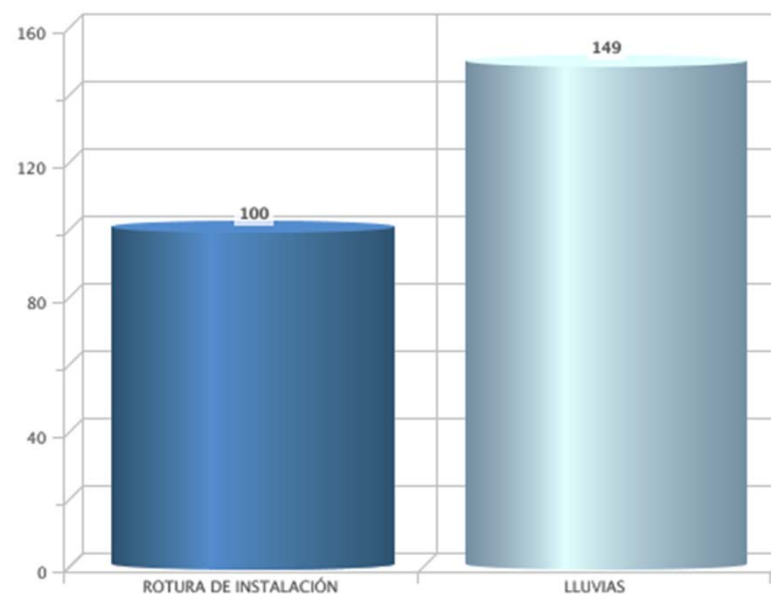
## FUGAS POR DAÑOS EN CONDUCCIONES

Nº Intervenciones	
INTERIOR DE EDIFICIOS	1.129
EXTERIOR(Via Pública)	235
<b>Total general</b>	<b>1.364</b>

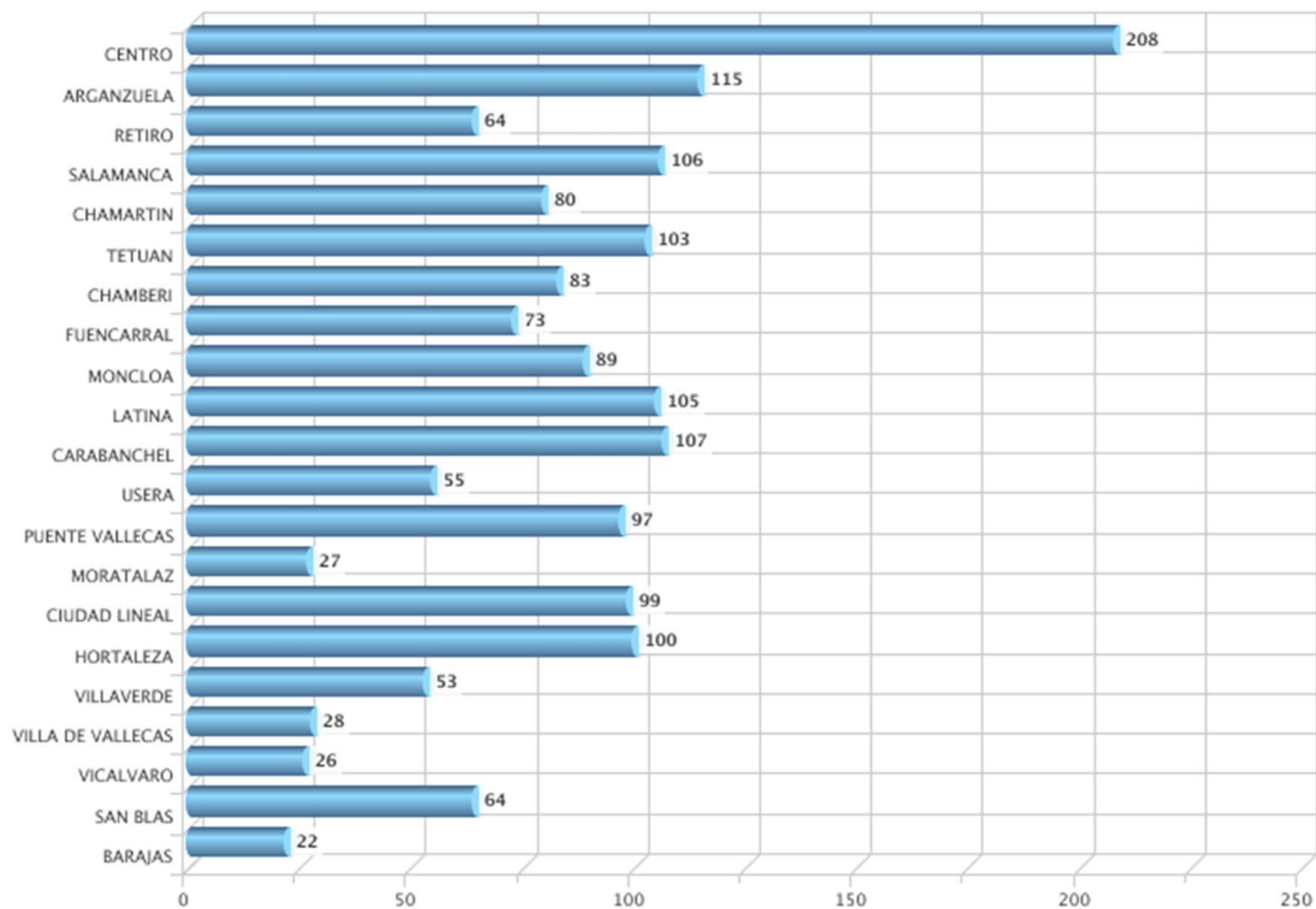


## EMBALSAMIENTOS E INUNDACIONES

Nº Intervenciones	
ROTURA DE INSTALACIÓN	100
LLUVIAS	149
<b>Total general</b>	<b>249</b>



## DAÑOS POR AGUA. DISTRIBUCIÓN POR DISTRITO

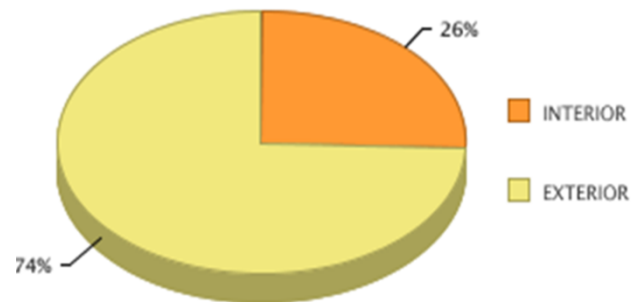


# INCIDENTES DIVERSOS

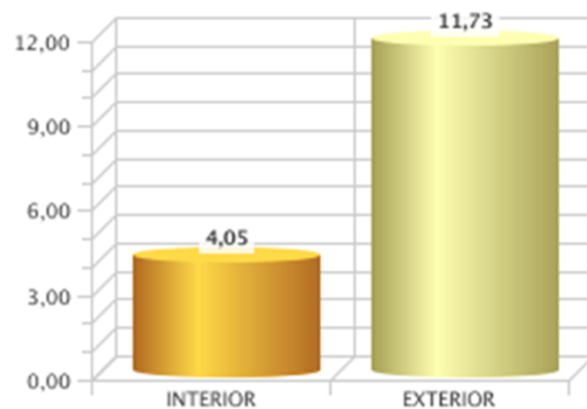
## INCIDENTES DIVERSOS POR LUGAR

Nº Intervenciones	
INTERIOR	1.478
EXTERIOR	4.283
<b>Total general</b>	<b>5.761</b>

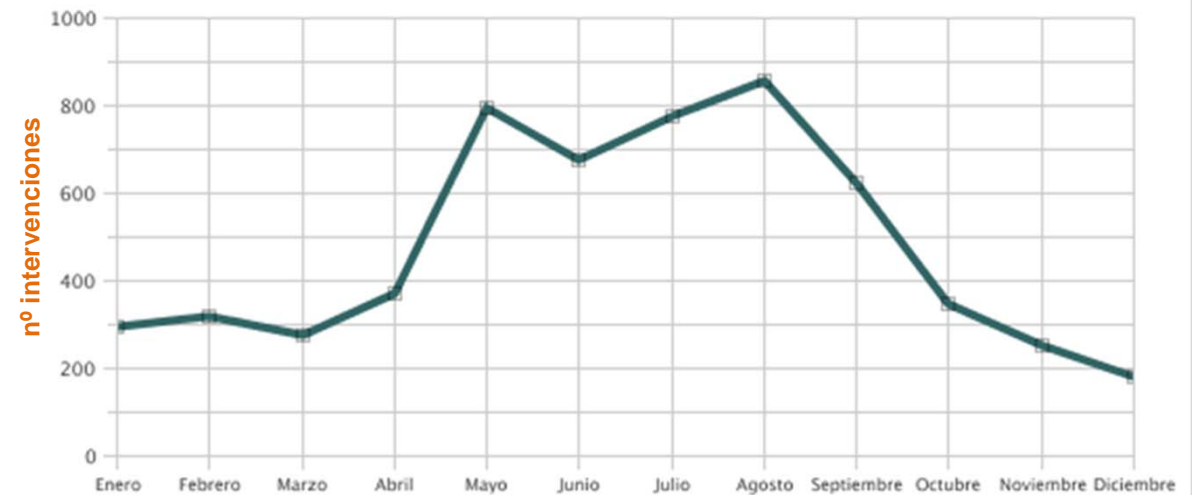
Porcentaje anual de incidentes diversos por lugar de intervención



Media diaria de incidentes diversos



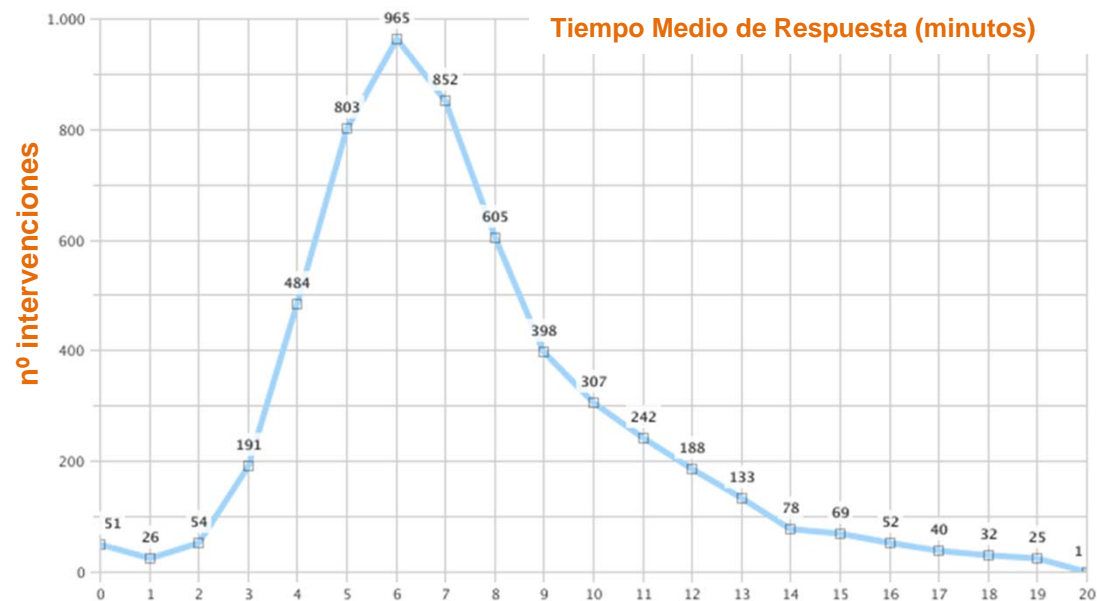
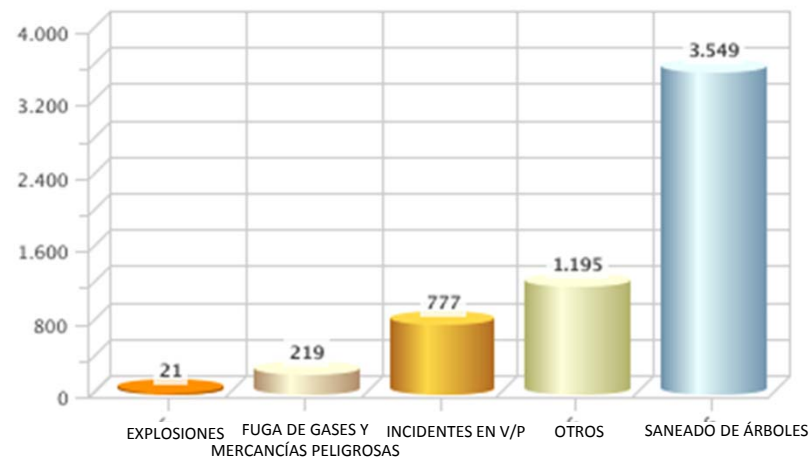
Distribución de intervenciones por meses



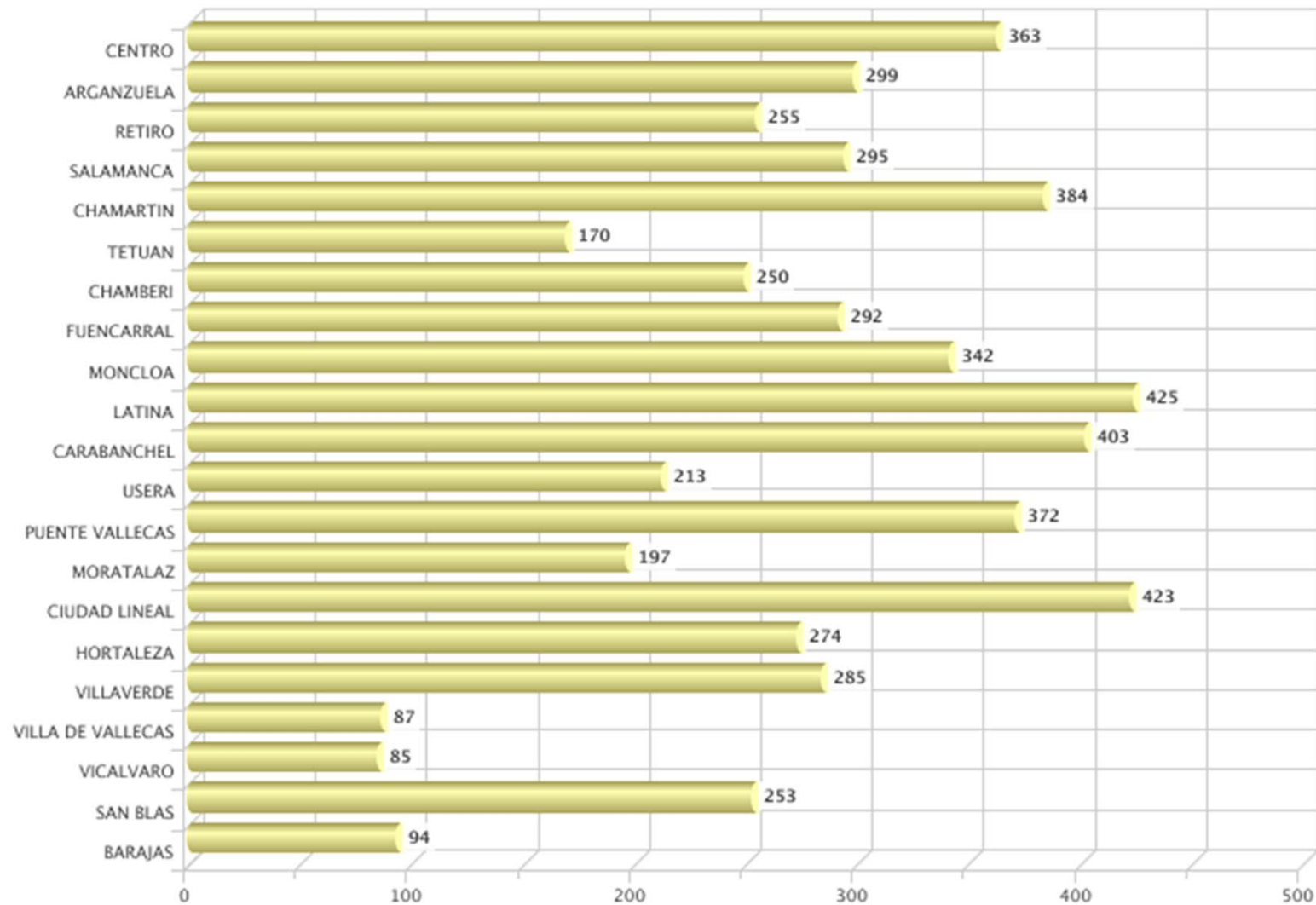
# INCIDENTES DIVERSOS POR TIPO

	Nº de Intervenciones
EXPLOSIONES	21
FUGA DE GASES Y MERCANCIAS PELIGROSAS	219
INCIDENTES EN VÍA PÚBLICA	777
OTROS	1.195
SANEADO DE ARBOLES	3.549
<b>Total general</b>	<b>5.761</b>

# INCIDENTES DIVERSOS



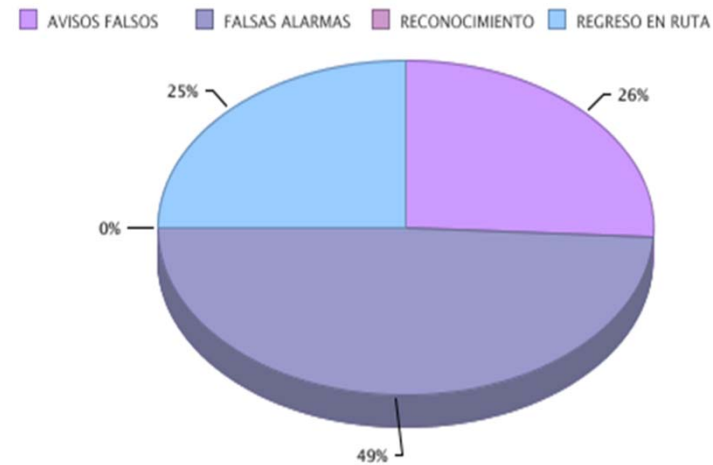
## INCIDENTES DIVERSOS. DISTRIBUCIÓN POR DISTRITO



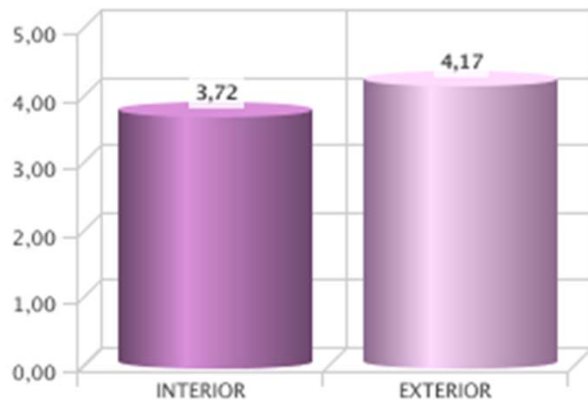
# SALIDAS SIN INTERVENCIÓN

## SALIDAS SIN INTERVENCIÓN POR TIPO

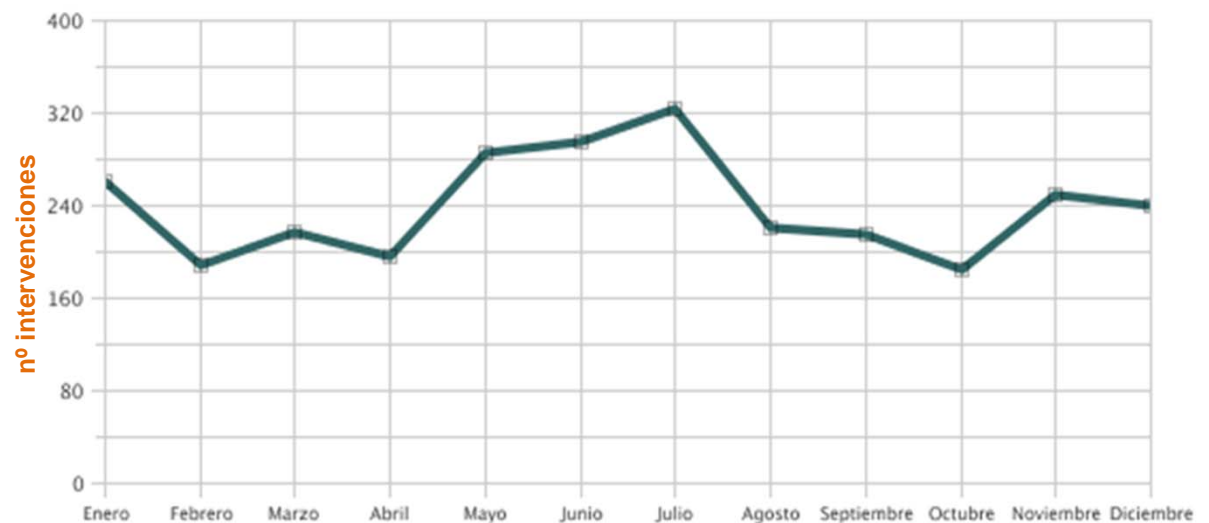
Nº de Intervenciones	
AVISOS FALSOS	748
FALSAS ALARMAS	1.412
RECONOCIMIENTO	1
REGRESO EN RUTA	719
<b>Total general</b>	<b>2.878</b>



## Media diaria de salidas sin Intervención por lugar

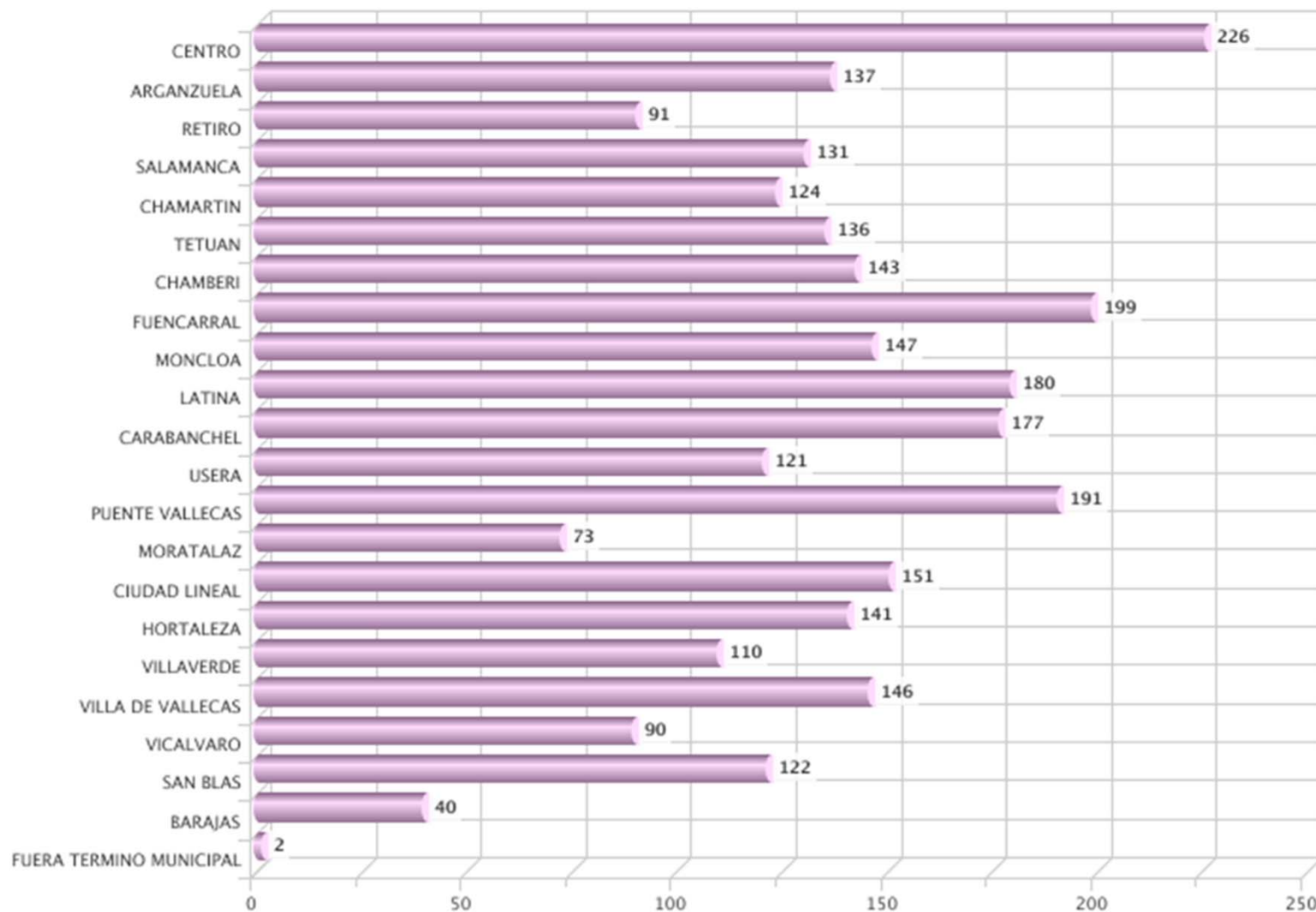


## Distribución de intervenciones por meses

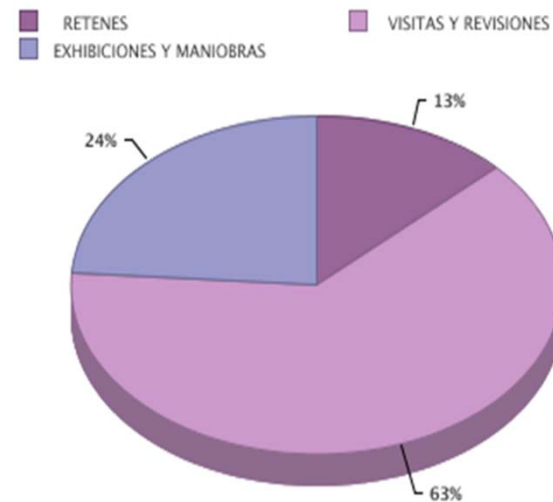




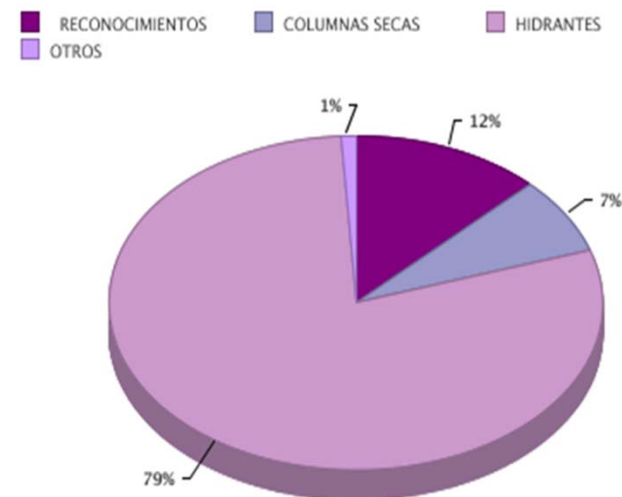
## SALIDAS SIN INTERVENCIÓN. DISTRIBUCIÓN POR DISTRITO



SERVICIOS VARIOS POR TIPO	
	Nº de Intervenciones
RETENES	122
VISITAS Y REVISIONES	594
EXHIBICIONES Y MANIOBRAS	224
<b>Total general</b>	<b>940</b>



TIPOS DE RECONOCIMIENTOS	
	Nº de Intervenciones
RECONOCIMIENTOS	74
COLUMNAS SECAS	44
HIDRANTES	470
OTROS	6
<b>Total general</b>	<b>594</b>

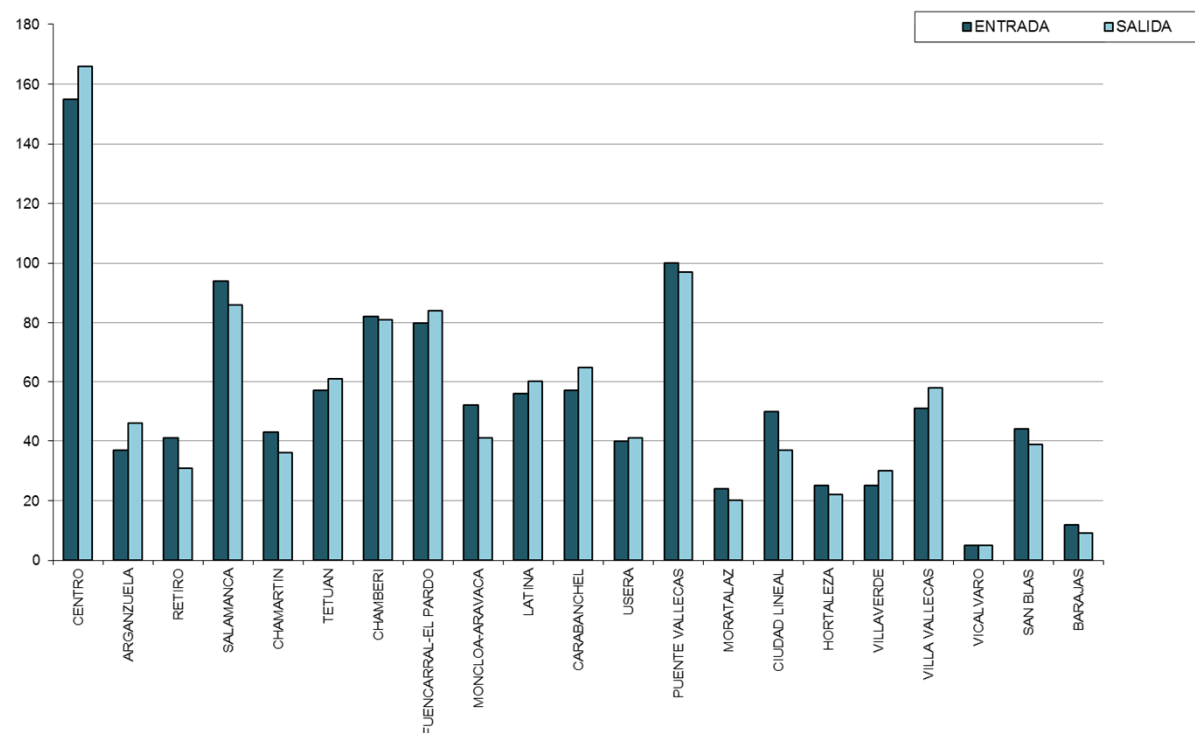


The background of the slide is a blurred image of a fire. In the lower portion, bright orange and yellow flames are visible, rising upwards. The upper portion is filled with thick, greyish-white smoke that obscures the background. The overall effect is a hazy, out-of-focus depiction of a fire scene.

# **Departamento de Prevención de Incendios**

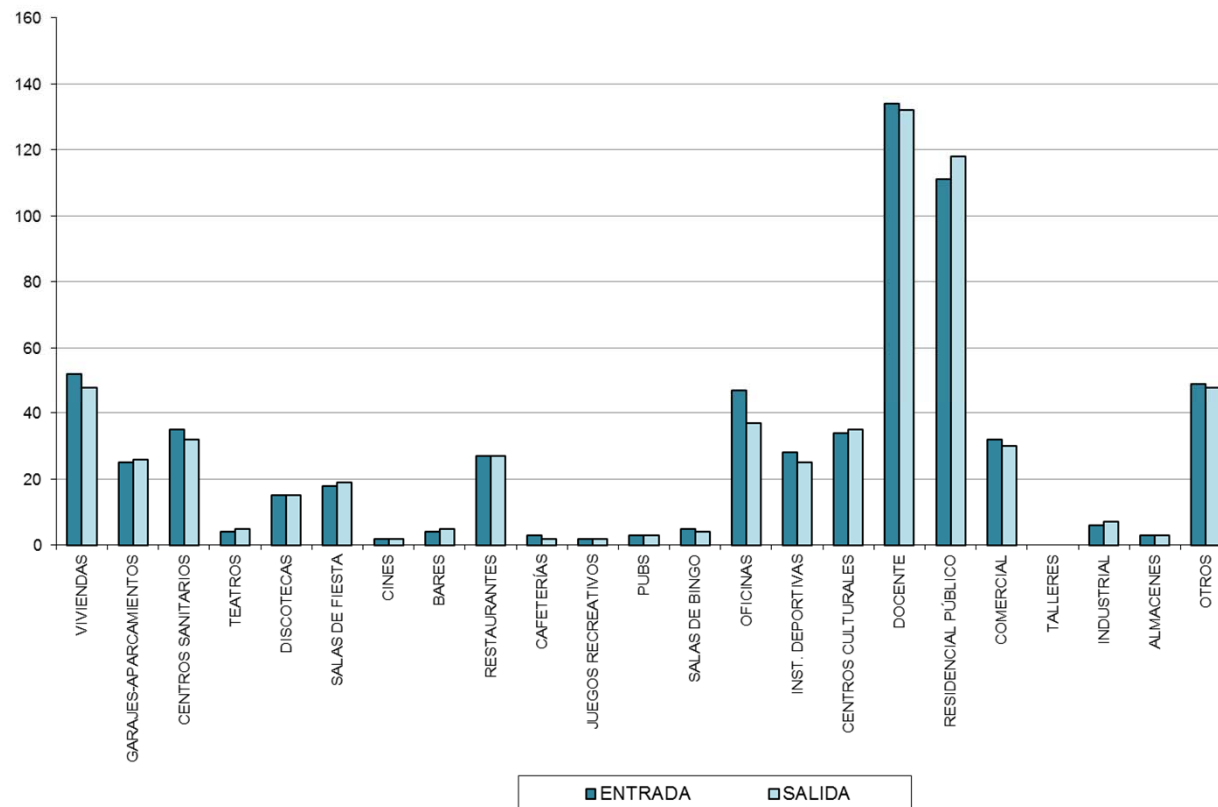
Inspecciones derivadas de requerimientos administrativos así como de la comprobación de la adecuación y cumplimiento de la Normativa en materia de Prevención de Incendios, distribuidas por DISTRITOS.

JUNTAS MUNICIPALES	ENTRADA	SALIDA
CENTRO	155	166
ARGANZUELA	37	46
RETIRO	41	31
SALAMANCA	94	86
CHAMARTIN	43	36
TETUAN	57	61
CHAMBERI	82	81
FUENCARRAL-EL PARDO	80	84
MONCLOA-ARAVACA	52	41
LATINA	56	60
CARABANCHEL	57	65
USERA	40	41
PUENTE VALLECAS	100	97
MORATALAZ	24	20
CIUDAD LINEAL	50	37
HORTALEZA	25	22
VILLAVERDE	25	30
VILLA VALLECAS	51	58
VICALVARO	5	5
SAN BLAS	44	39
BARAJAS	12	9
<b>TOTAL</b>	<b>1.130</b>	<b>1.115</b>



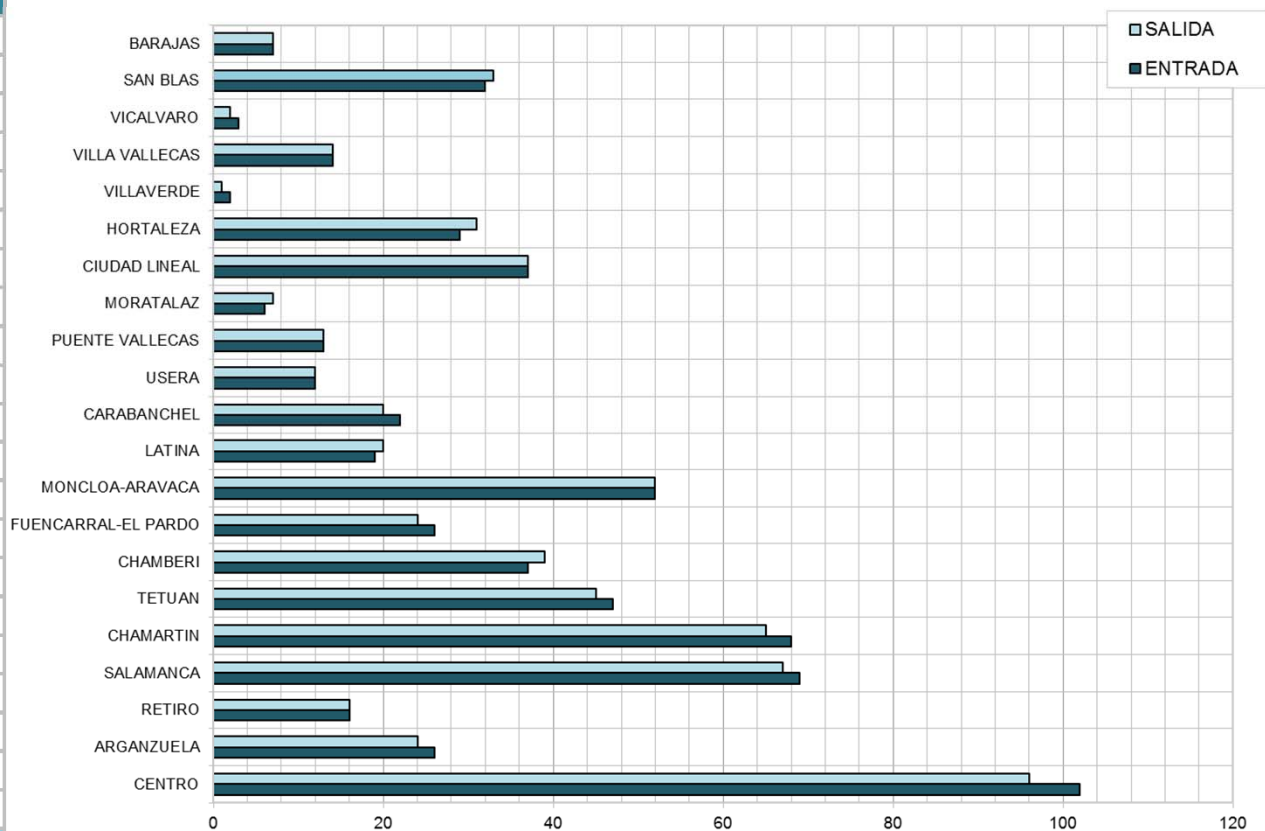
Inspecciones derivadas de requerimientos administrativos así como de la comprobación de la adecuación y cumplimiento de la Normativa en materia de Prevención de Incendios, distribuidos por ACTIVIDAD o USO.

JUNTAS MUNICIPALES	ENTRADA	SALIDA
VIVIENDAS	313	317
GARAJES-APARCAMIENTOS	74	72
CENTROS SANITARIOS	11	11
TEATROS	43	43
DISCOTECAS	51	55
SALAS DE FIESTA	41	49
CINES	3	5
BARES	66	56
RESTAURANTES	53	61
CAFETERÍAS	20	16
JUEGOS RECREATIVOS	2	5
PUBS	5	6
SALAS DE BINGO	2	1
OFICINAS	56	56
INST. DEPORTIVAS	35	27
CENTROS CULTURALES	38	26
DOCENTE	77	59
RESIDENCIAL PÚBLICO	36	39
COMERCIAL	97	92
TALLERES	14	13
INDUSTRIAL	28	29
ALMACENES	17	16
OTROS	48	61
<b>TOTAL</b>	<b>1.130</b>	<b>1.115</b>



**Análisis y valoración de la adecuación y cumplimiento de la Normativa de Prevención de Incendios de los Proyectos presentados, distribuidos por DISTRITOS.**

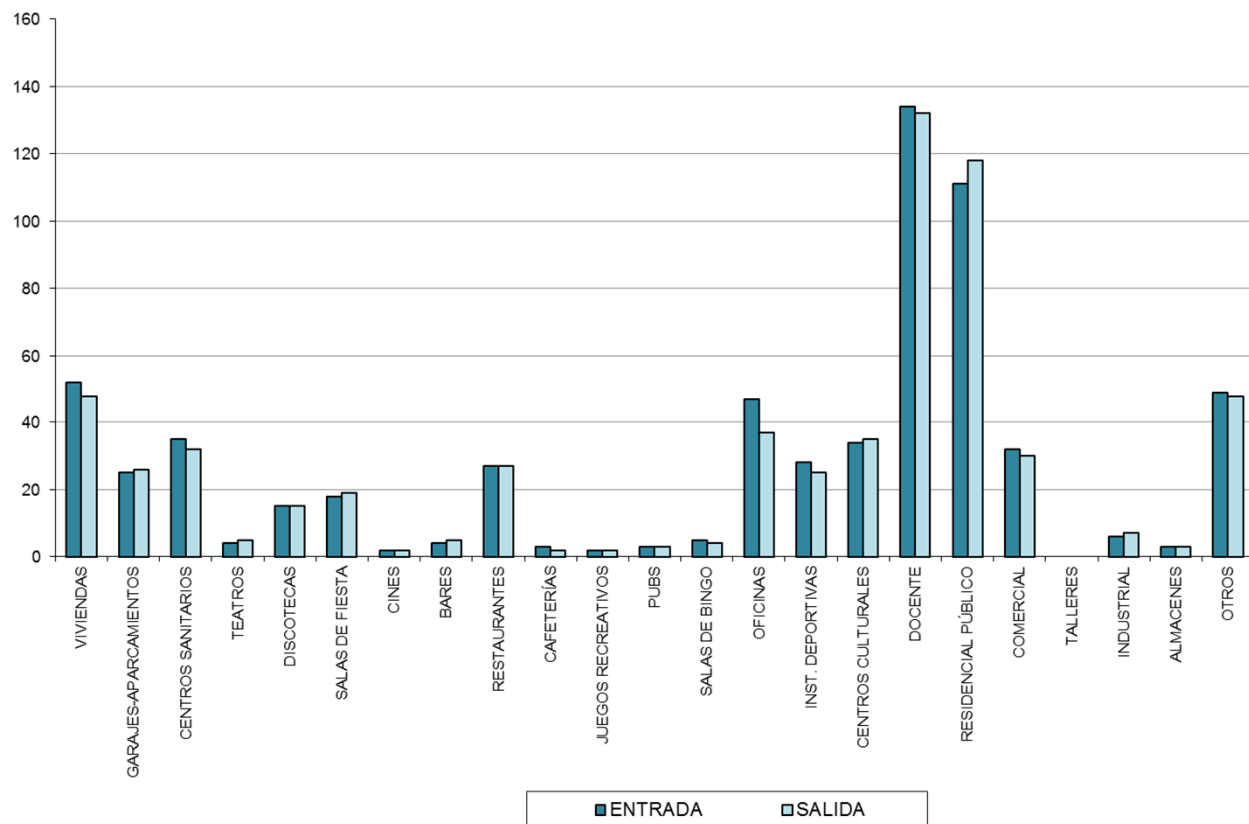
JUNTAS MUNICIPALES	ENTRADA	SALIDA
CENTRO	102	96
ARGANZUELA	26	24
RETIRO	16	16
SALAMANCA	69	67
CHAMARTIN	68	65
TETUAN	47	45
CHAMBERI	37	39
FUENCARRAL-EL PARDO	26	24
MONCLOA-ARAVACA	52	52
LATINA	19	20
CARABANCHEL	22	20
USERA	12	12
PUENTE VALLECAS	13	13
MORATALAZ	6	7
CIUDAD LINEAL	37	37
HORTALEZA	29	31
VILLAVERDE	2	1
VILLA VALLECAS	14	14
VICALVARO	3	2
SAN BLAS	32	33
BARAJAS	7	7
<b>TOTAL</b>	<b>639</b>	<b>625</b>





**Análisis y valoración de la adecuación y cumplimiento de la Normativa de Prevención de Incendios de los Proyectos presentados, distribuidos por ACTIVIDAD o USO.**

JUNTAS MUNICIPALES	ENTRADA	SALIDA
VIVIENDAS	52	48
GARAJES-APARCAMIENTOS	25	26
CENTROS SANITARIOS	35	32
TEATROS	4	5
DISCOTECAS	15	15
SALAS DE FIESTA	18	19
CINES	2	2
BARES	4	5
RESTAURANTES	27	27
CAFETERÍAS	3	2
JUEGOS RECREATIVOS	2	2
PUBS	3	3
SALAS DE BINGO	5	4
OFICINAS	47	37
INST. DEPORTIVAS	28	25
CENTROS CULTURALES	34	35
DOCENTE	134	132
RESIDENCIAL PÚBLICO	111	118
COMERCIAL	32	30
TALLERES	0	0
INDUSTRIAL	6	7
ALMACENES	3	3
OTROS	49	48
<b>TOTAL</b>	<b>639</b>	<b>625</b>



# Departamento de Planificación

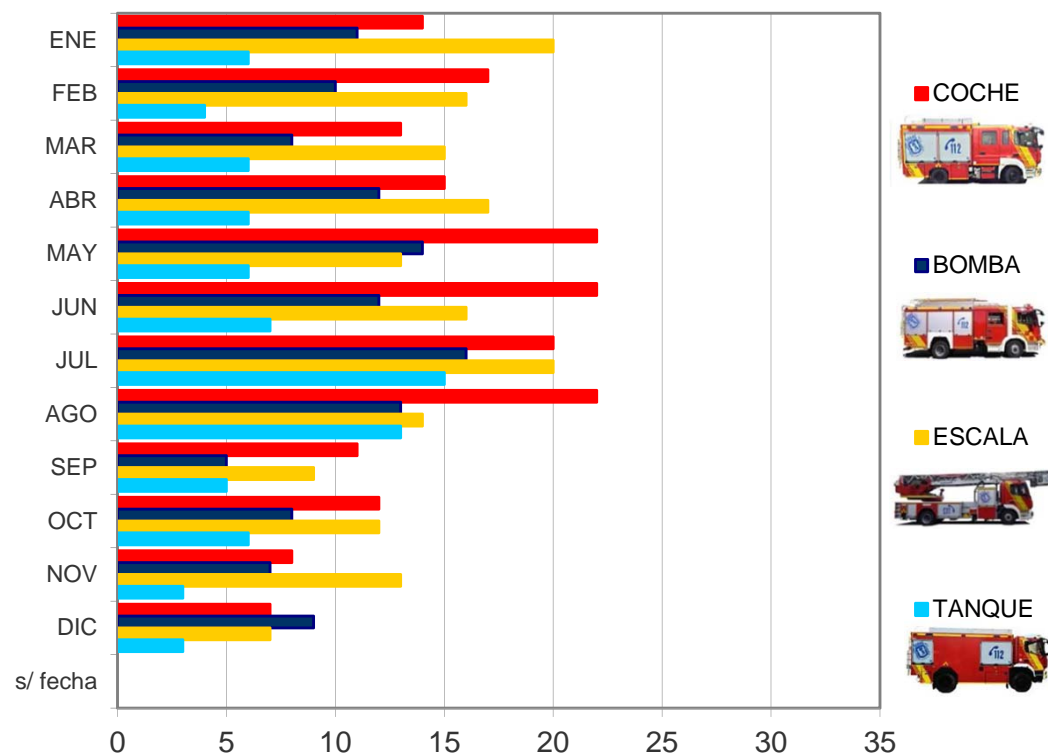


## Mantenimiento de vehículos por MESES

	COCHE	BOMBA	ESCALA	TANQUE	TOTAL
ENE	14	11	20	6	51
FEB	17	10	16	4	47
MAR	13	8	15	6	42
ABR	15	12	17	6	50
MAY	22	14	13	6	55
JUN	22	12	16	7	57
JUL	20	16	20	15	71
AGO	22	13	14	13	62
SEP	11	5	9	5	30
OCT	12	8	12	6	38
NOV	8	7	13	3	31
DIC	7	9	7	3	26
<b>TOTAL</b>	<b>183</b>	<b>125</b>	<b>172</b>	<b>80</b>	<b>560</b>

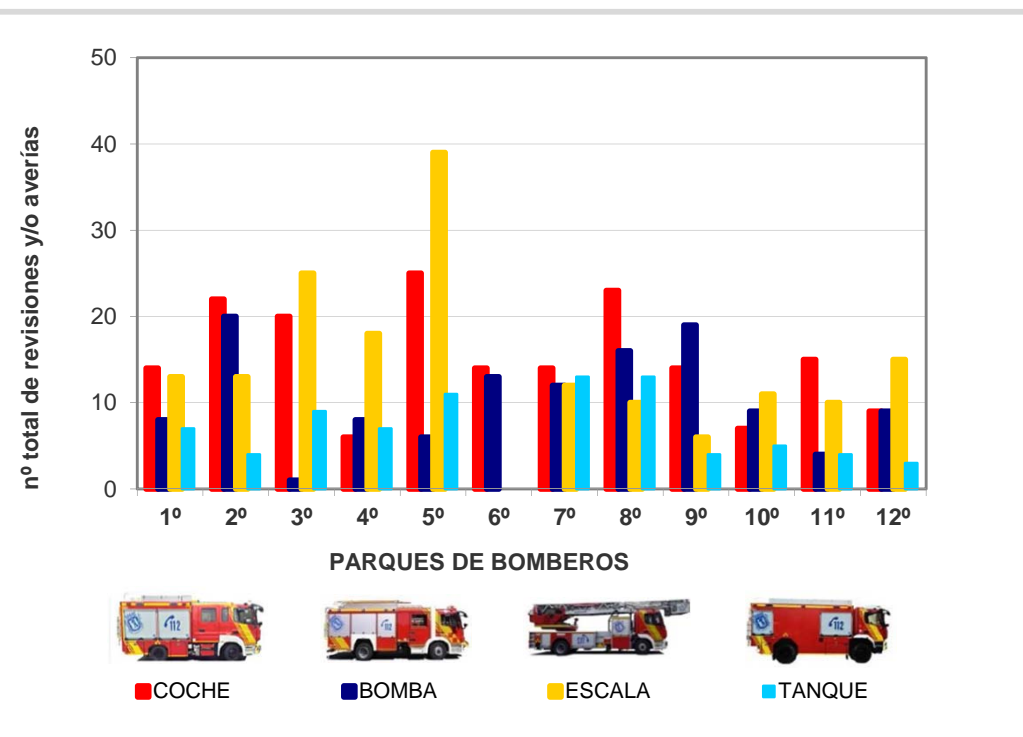
**TOTAL REPARACIONES 2014 1320 (100%)**

**TOTAL GRUPO MUESTRA 560( 42 %)**



## Mantenimiento de vehículos por PARQUE

PARQUE	1º		2º		3º		4º		5º		6º		7º		8º		9º		10º		11º		12º		TOTAL
COCHE	1105	14	1106	22	1211	20	1102	6	1107	25	1285	14	1108	14	1103	23	1109	14	1101	7	1104	15	1110	9	183
BOMBA	1203	8	1215	20	1201	1	1213	8	1204	6	1212	13	1205	12	1216	16	1202	19	1214	9	1218	4	1217	9	125
ESCALA	1341	13	1340	13	1329	25	1331	18	1326	39			1332	12	1334	10	1333	6	1338	11	1335	10	1336	15	172
TANQUE	1291	7	1501	4	1259	9	1500	7	1290	11			1301	13	1220	13	1221	4	1502	5	1503	4	1254	3	80
TOTAL	42		59		55		39		81		27		51		62		43		32		33		36		560



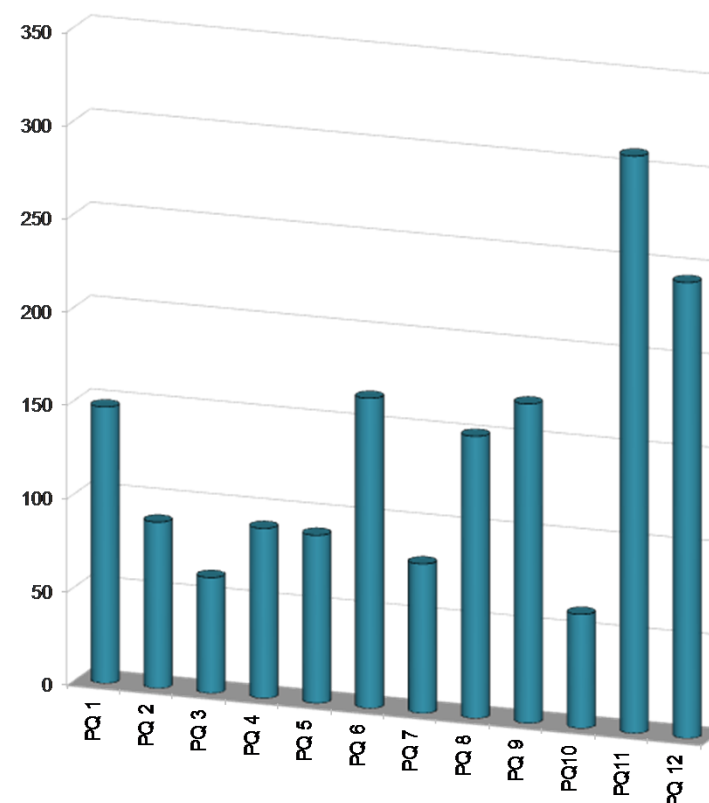


# Mantenimiento instalaciones por meses

	PQ 1	PQ 2	PQ 3	PQ 4	PQ 5	PQ 6	PQ 7	PQ 8	PQ 9	PQ10	PQ11	PQ 12	TOTAL
ENE	11	4	1	8	11	14	9	15	13	5	17	31	139
FEB	19	17	1	18	7	27	3	16	14	3	29	47	201
MAR	30	23		8	3	25	6	23	20	3	13	40	194
ABR	27	6	1	3	5	14	5	6	17	4	19	24	131
MAY	10	7	2	7	10	12	4	13	17	3	32	10	127
JUN	16	9	3	10	6	17	9	14	27	7	54	17	189
JUL	2	5	4	8	5	18	11	19	11	12	18	20	133
AGO	3		8	5	3	6	4	9	5	4	16	2	65
SEP	9	3	16	9	15	8	4	1	15	6	32	12	130
OCT	3	8	10	6	4	12	7	21	15	7	20	19	132
NOV	16	4	6	5	13	7	11	8	8	2	51	16	147
DIC	2	3	10	4	8	6	7	6	9	5	8	6	74
TOTAL	148	89	62	91	90	166	80	151	171	61	309	244	1.662



Parque nº 4



## Mantenimiento instalaciones por parque

	REALIZADAS	PENDIENTES	PRESUPUESTADAS	OTROS	TOTAL AVERÍAS
PQ1º	129	19	0	0	148
PQ2º	82	6	0	0	88
PQ2 OFICINAS	77	20	0	14	111
PQ3º	50	9	0	0	59
PQ4º	75	15	0	1	91
PQ5º	81	9	0	0	90
PQ6º	139	8	0	19	166
PQ7º	57	20	0	0	77
PQ8º	139	11	0	0	150
PQ8º ESCUELA	35	4	0	0	39
PQ8º MUSEO	0	0	0	0	0
PQ9º	159	12	0	0	171
PQ10º	54	6	0	1	61
PQ10º TALLER-ALMACEN	61	18	0	0	79
PQ11º	285	19	1	4	309
PQ12º	221	13	4	5	243
GENERAL	4	0	0	0	4
<b>TOTAL</b>	<b>1.648</b>	<b>189</b>	<b>5</b>	<b>44</b>	<b>1.886</b>

TOTAL AVISOS 2015	1.886
TOTAL RESUELTO	87,38%
TOTAL PENDIENTE	12,61%

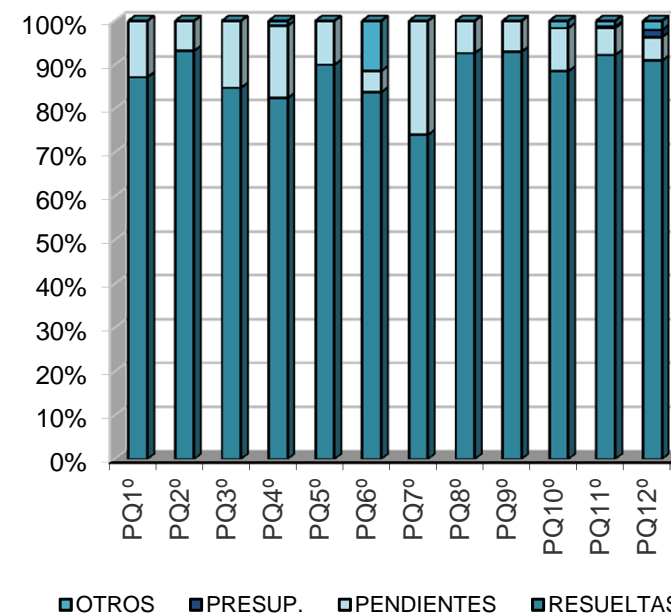


Parque nº 12

## INFRAESTRUCTURAS



Parque nº 10





# Departamento de Formación

# RECICLAJE Y ESPECIALIZACIÓN

## DEPARTAMENTO DE FORMACIÓN

TÍTULO DE LA ACCIÓN FORMATIVA	DESTINATARIOS	Nº EDICIONES	PARTICIPANTES	Nº HORAS POR EDICIÓN	HORAS LECTIVAS IMPARTIDAS	HORAS FORMACION IMPARTIDAS
Recuperación de Hidrocarburos	Sub., Sgts, JG Bro y Bro P9	5	102	24	120	2.448
Monitores NRBQ	Monitores NRBQ	1	15	50	50	750
Rescate en altura	JGBctor y Bctor, Sgts y JGB	2	18	24	48	432
Monitores RA: EXO	Monitores RA	2	19	24	48	456
Rescate en altura: EXO	Sub. Sgts, JG Bros y Bros P 2, 4, 8, 10, 11	10	165	24	240	3.960
Monitores RA: EPIS	Monitores RA:EPIS	1	1	24	24	24
Apertura de Puertas	JG Bros y Bros	6	54	24	144	1.296
Intervención en Arbolado Urbano	JG Bros y Bros	7	102	24	168	2.448
Monitores Arbolado Urbano	Monitores IAU	1	15	24	24	360
Monitores de BREC	Monitores BREC	1	24	24	24	576
Rescate Animales	Monitores Rescate Animales	3	57	24	72	1.368
Rescate Accidentes Tráfico	Sgts, JG Bros y Bros, JG Ctor y Ctor	6	143	24	144	3.432
Monitores RAT	Monitores RAT	1	34	24	24	816
Siniestros con presencia de tensión eléctrica	JG Bros y Bros	3	51	24	72	1.224
Monitores de Siniestros con presencia de tensión eléctrica	Monitores de Sin. Tensi. Elec.	1	5	24	24	120
Orientación en incendios	JG Bros y Bros	4	52	24	96	1.248
Intervencion de emergencia en aparatos elevadores	Sgts, JG Bros, Bro y BCond	4	71	24	96	1.704
EGAS	JG Bros y Bros	3	39	24	72	936
PI: Instalación básica...	Sub., Sgts, JG Bro y Bro P1	6	71	12	72	852
Monitores PI: Instalación básica...	Monitores Instalción Básica	1	8	24	24	192
Intervención con Abejas	Sub., Sgts, JG Bro y Bro P12	5	93	24	120	2.232
Salvamento en Aguas Superficiales	Sub., Sgts, JG Bro y Bro P3	6	55	24	144	1.320
Vehículo de Salvamento en Aguas Superficiales	Sgto Ctor, JGC, BC P3	4	20	24	96	480
Calle 30 - Madrid Rio	JG Ctor y Ctores	4	44	24	96	1.056
Vehículos de tecnología aérea	JG Ctor y Ctores	3	55	12	36	660
Vehículos de tecnología avanzada	JG Ctores y Ctores	6	85	24	144	2.040
CISEM Sistemas de comunicación del SEI	Personal CISEM	3	49	24	72	1.176
CISEM Nuevo ingreso Central Comunicaciones	Personal nuevo ingreso CISEM	1	17	48	48	816
PI: Instalación Básica	Escala Técnica	2	25	12	24	300
Intervención con Abejas	Escala Técnica y Sub JA	2	25	6	12	150
<b>TOTAL ACTUALIZACIÓN, RECICLAJE Y ESPECIALIZACIÓN</b>		<b>104</b>	<b>1.514</b>		<b>2.378</b>	<b>34.872</b>

TÍTULO DE LA ACCIÓN FORMATIVA	DESTINATARIOS	Nº EDICIONES REALIZADAS	PARTICIPANTES	Nº HORAS POR EDICIÓN	HORAS LECTIVAS IMPARTIDAS	HORAS FORMACION IMPARTIDAS
OFICIAL DEL SEI		1	3	480	480	1.440
<b>TOTAL NUEVO INGRESO</b>		<b>1</b>	<b>3</b>		<b>480</b>	<b>1.440</b>

TÍTULO DE LA ACCIÓN FORMATIVA	DESTINATARIOS	Nº EDICIONES REALIZADAS	PARTICIPANTES	Nº HORAS POR EDICIÓN	HORAS LECTIVAS IMPARTIDAS	HORAS FORMACION IMPARTIDAS
BOMBERO ESPECIALISTA (C2 A C1)		2	56	24	48	1.344
BOMBERO CONDUCTOR ESPECIALISTA (C2 A C1)		1	26	24	24	624
<b>TOTAL PROMOCIÓN</b>		<b>3</b>	<b>82</b>		<b>72</b>	<b>1.968</b>

TÍTULO DE LA ACCIÓN FORMATIVA	DESTINATARIOS	Nº EDICIONES REALIZADAS	PARTICIPANTES	Nº HORAS POR EDICIÓN	HORAS LECTIVAS IMPARTIDAS	HORAS FORMACION IMPARTIDAS
Mantenimiento de Equipo Autónomos	Personal AT Taller-Almacén	1	10	24	24	240
Carnet Europeo Motoserrista	Monitores IAU	1	15	35	35	525
Curso Básico de Prevención y Extinción	Embajada Italiana	1	7	5	5	35
Especialización en Formación Sanitaria	Sgto, JGBro, BroE	1	9	24	24	216
<b>TOTAL FORMACIÓN COMPLEMENTARIA</b>		<b>4</b>	<b>41</b>		<b>88</b>	<b>1.016</b>



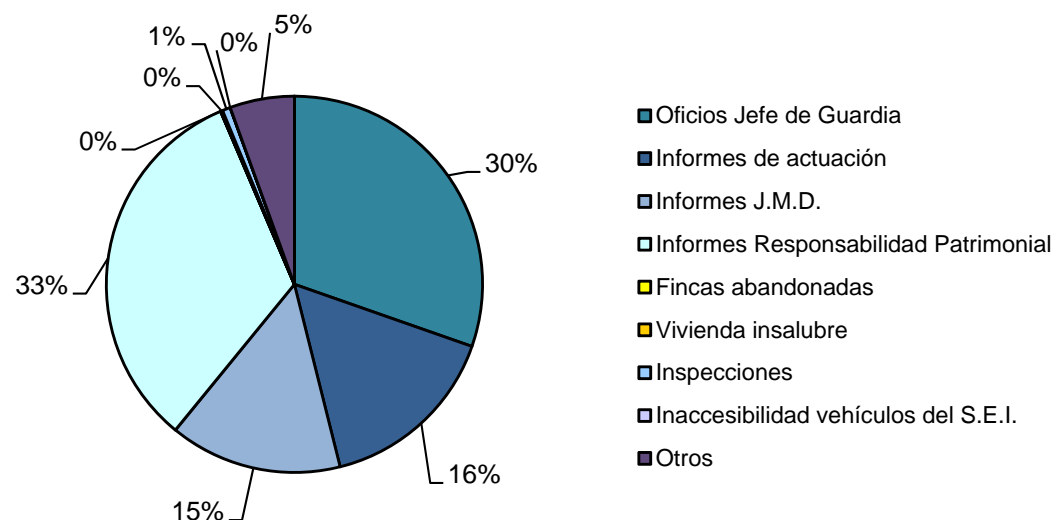
Zoológico de Madrid  
Curso recuperación de especies venenosas

The background of the slide is a blurred photograph of a group of people in a meeting or conference. They are seated at a long table, and their hands and arms are visible, suggesting an active discussion or collaborative work session. The lighting is soft, and the overall tone is professional and collaborative.

# **Departamento de Coordinación y Servicios a la Comunidad**

Resumen cuantitativo de la tramitación efectuada durante el año, derivada de determinadas actuaciones en siniestros y que tienen efectos para otras unidades municipales, organismos externos o terceros.

TIPO DE TRÁMITE	2015
<b>NÚMERO DE INTERVENCIONES</b>	<b>24.219</b>
Oficios Jefe de Guardia	1.802
Informes de actuación	934
Informes J.M.D.	879
Informes Responsabilidad Patrimonial	1940
Fincas abandonadas	0
Vivienda insalubre	11
Inspecciones	40
Inaccesibilidad vehículos del S.E.I.	1
Otros	329
<b>TOTAL</b>	<b>5.936</b>





## ACTIVIDADES PREVENTIVAS

ACTIVIDADES PREVENTIVAS				%	
RETENES			123	11,99	
MANIOBRAS	INTERVENCIÓN	61	84	8,19	
	UNIDAD DE BUCEO	23			
REVISIONES	C. SECA	44	572	55,75	
	EDIFICIOS E INFRAESTRUCTURAS	58			
	HIDRANTES	470			
SIMULACROS	C/ ASISTENCIA	35	247	24,07	
	PREALERTA	212			
TOTAL			1.026	100	



Participación en el I Congreso Internacional de Intervención en Grandes Catástrofes



Simulacro NRBQ Calle 30





DISTRIBUCIÓN MATERIAL DIVULGATIVO		
LIBROS INFANTILES	"MI PRIMERA EXCURSIÓN"	0
	"LA CUCANA"	344
CARNETS BOMBERO INFANTIL		18.447
PUBLICIDAD (bolígrafos, imanes, pegatinas, ceras)		4
CAMPAÑAS DE PREVENCIÓN: Folletos, Carteles, Dípticos, Cuadríticos, Octavillas, etc...		6.046
GUIAS PREVENCIÓN PARA LOS MAYORES		418
DVD	CALLE-30	2
	ATIZA AL FUEGO	392
	LA PREVENCIÓN ES UNA OBLIGACIÓN (mayores)	0
	CUADERNOS DE LA PREVENCIÓN (idiomas)	3
	FUEGO EN VIVIENDA "PREVENCIÓN"	0
TOTAL		25.656
CHARLAS DIVULGATIVAS		
	Nº CENTROS	Nº ASISTENTES
VISITAS CENTROS MAYORES	4	139
VISITAS COLEGIOS A PARQUES	325	9.750
VISITAS GRUPO PEDAGOGICO	71	6.571
COLECTIVOS VARIOS	18	4.789
MUSEO	CERRADO POR OBRAS	
TOTAL		21.249



The background of the slide is a blurred photograph of a large crowd of people, likely at a congress or public event. The people are mostly seen from the back, with their heads and shoulders visible. They are wearing various colored clothing, including blue, white, and red. The scene is brightly lit, suggesting an outdoor or well-lit indoor environment. The text is centered over this background.

# Participación en Actos y Congresos

- Congreso de Ingeniería de Seguridad, organizado por APICI, 11 al 13 de febrero.
- Acto de Entrega Certificaciones AENOR, 13 de febrero.
- Congreso Internacional de intervención en Grandes Catástrofes Organizado por APTB.
- Participación en el Classic Auto, VI Salón Internacional del Vehículo Clásico, 20 al 22 de febrero.



- Jornada de Intervención Operativa en Riesgos Tecnológicos en Bilbao, 24, 25 y 26 de Marzo.
- 25 Congreso Nacional de Bomberos celebrado en Valladolid y organizado por ASELF 28,29 y 30 de abril.
- Jornada Técnica sobre Coordinación de Respuesta sistema Nacional ante emergencias y catástrofes, organizada por la Unidad Militar de Emergencias en la Base Aérea de Torrejón, 6 de mayo.



- Asistencia al Acto de Entrega de Medallas de Madrid, celebrada en la Real Casa de Correos, 15 de mayo.
- Colaboración con la **ONG Solidarios** en el programa de resocialización que desarrollan en el Centro Penitenciario Madrid 5 de Soto del Real.
- Acto celebración XXV Aniversario de la creación de las Unidades de Intervención Policial, 28 de Mayo.
- Asistencia a la Feria Interschutz (Alemania) , 9, 10 y 11 de Junio.
- Acto XI Aniversario Samur Social , 09 de Junio
- Acto Patrón Policía Municipal , 24 de Junio.
- Acto Patrona de Samur – PC , 27 de Junio
- XII Encuentro de Jefes de Bomberos Municipales y Regionales de Capitales Iberoamericanas celebrado en Costa Rica, 26 al 29 de Julio.
- Visita a nuestras instalaciones Delegación de Hubei (China), 02 de septiembre Asistencia a Lima (Perú) acto entrega de vehículo cedido, así como curso impartido por BUSF. 6 al 2 de septiembre.



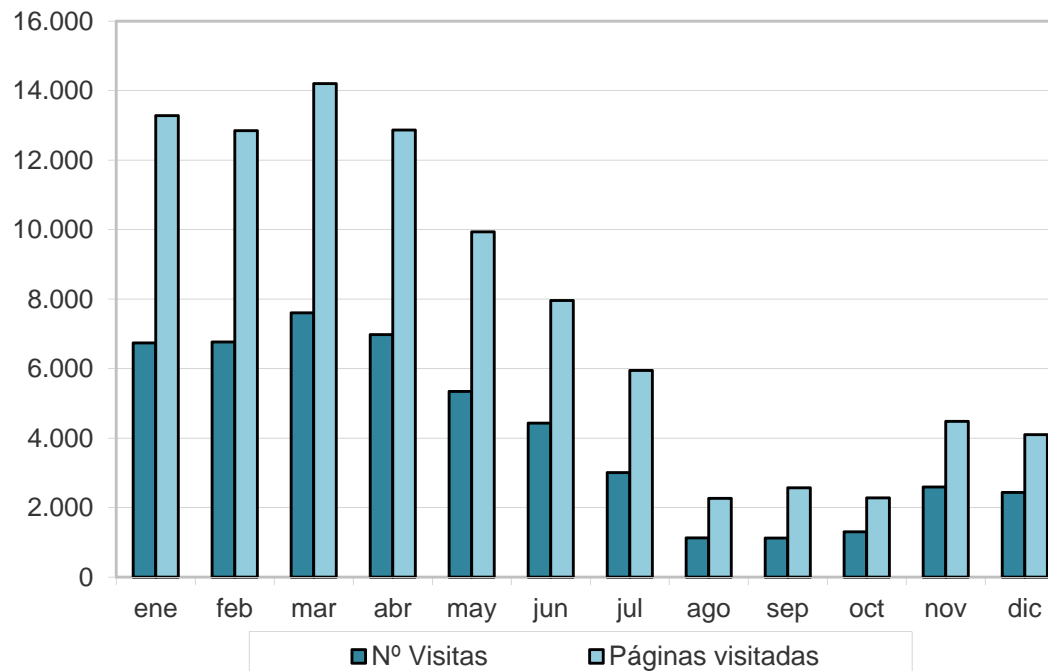
- Asistencia a Jornada “El futuro de los Bomberos Profesionales” celebrado en La Coruña el 30 de Septiembre.
- Actos Patrón Policía Nacional el 02 de octubre.
- Asistencia Acto en Palacio de la Zarzuela agradecimiento a cuerpos de seguridad y emergencias el 15 de octubre
- Presentación Calendario Solidario de la ONG Bomberos Ayudan, el 21 de octubre
- Acto Presentación Proyecto Formación para acceso de Bomberos en la Escuela Nacional de Protección Civil el 22 de octubre.
- Acto presentación Semana de la Prevención de Incendios Comunidad de Madrid el 02 de Noviembre
- Asistencia al Rescue Day, celebrado en Granada el 11, 12 y 13 de Noviembre.



WEB DE BOMBEROS : [www.madrid.es/bomberos](http://www.madrid.es/bomberos)

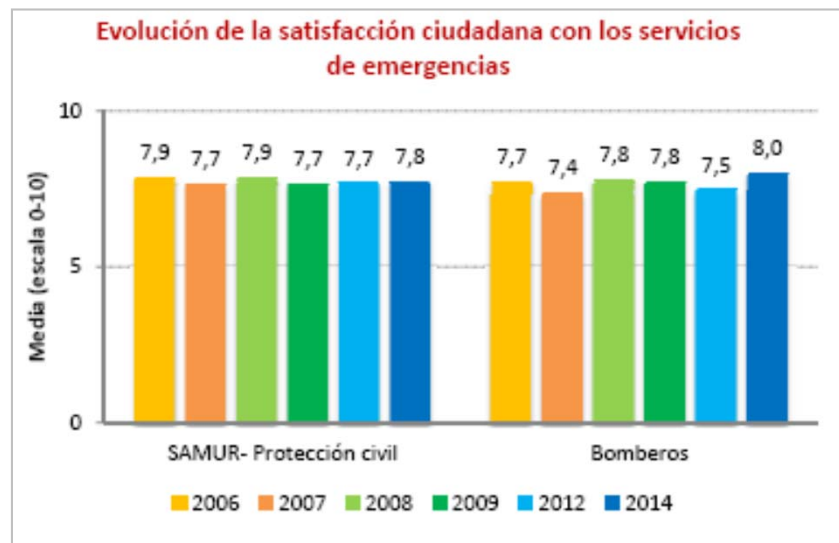
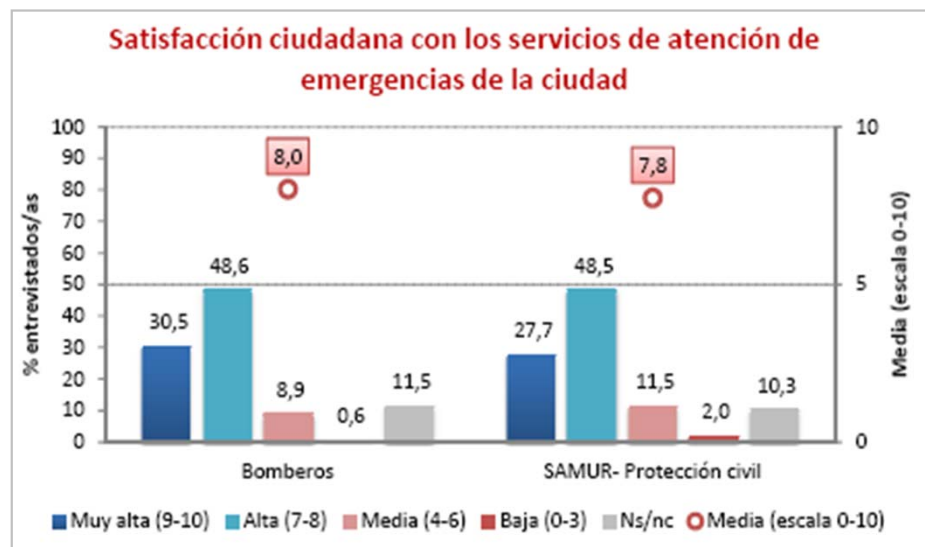
## • Número visitas y número de páginas visitadas

AÑO 2014	ene	feb	mar	abr	may	jun	jul	ago	sep	oct	nov	dic	Total
Nº Visitas	6.740	6.767	7.606	6.980	5.344	4.432	3.010	1.132	1.124	1.304	2.593	2.440	49.472
Páginas visitadas	13.279	12.846	14.202	12.868	9.937	7.962	5.948	2.270	2.573	2.280	4.484	4.103	92.752





# Satisfacción con los servicios de atención de emergencias



La satisfacción con los servicios de emergencias de la ciudad es muy elevada, pues se sitúa en una media de 8 en el caso de los Bomberos y en 7,8 en el caso del SAMUR-PC, con un porcentaje de ciudadanos/as muy notable que puntúa sus servicios con un 9 o más (30,5% y 27,7% respectivamente).

## Encuesta de Calidad de Vida y Satisfacción con los Servicios Públicos de la Ciudad de Madrid 2014

Área de Acción: ATENCIÓN DE EMERGENCIAS

Fuente:  
Servicio de Evaluación  
SG Calidad y Evaluación  
DG Calidad y Atención al Ciudadano

21 de noviembre de 2014

**\*Informe con carácter bianual – próxima evaluación en 2016**

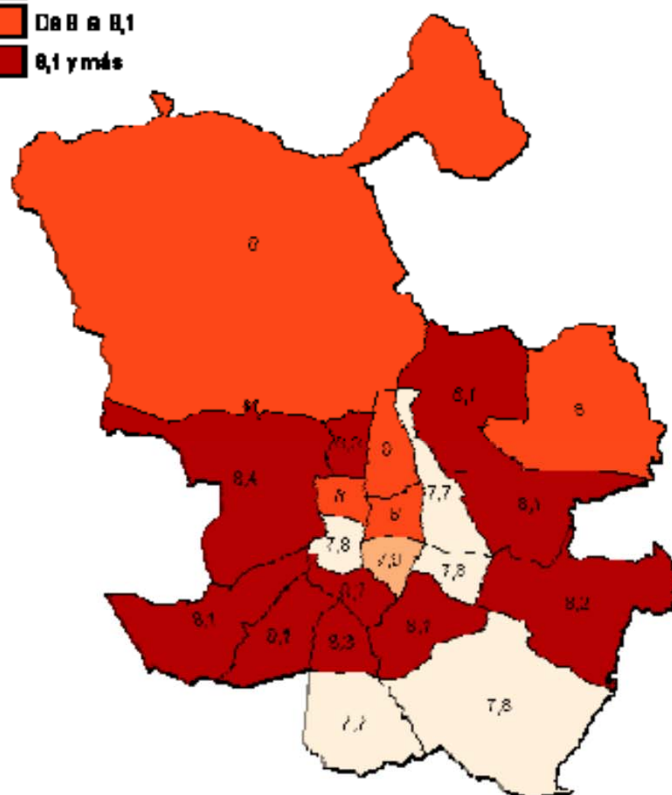


## Satisfacción con el servicio de Bomberos por distrito de residencia



### Satisfacción con Bomberos

Media (escala 0-10)



### Evolución de la satisfacción con el servicio de Bomberos

■ Diferencia entre medias de satisfacción de 2014-2012

