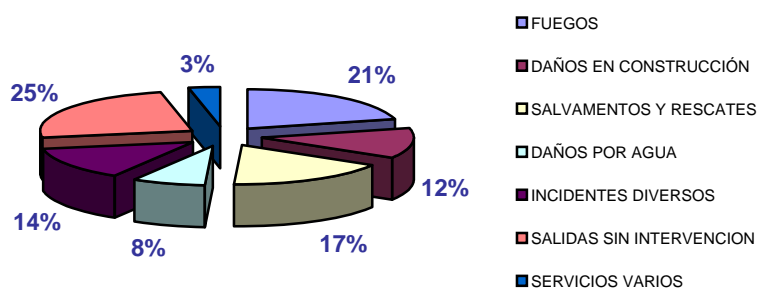
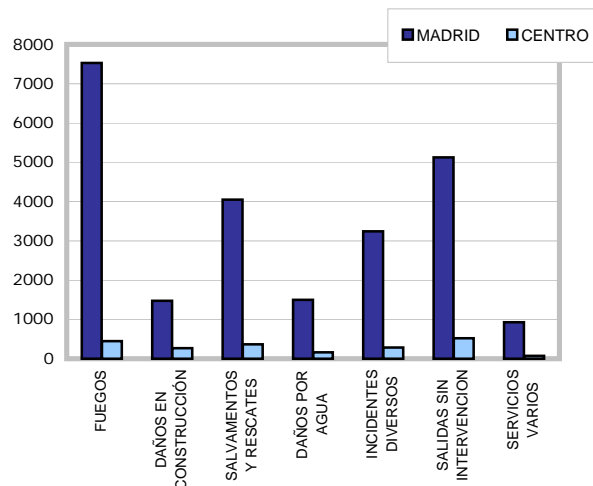


TIPO INTERVENCIÓN		MADRID	%	CTRO	%
FUEGOS	INTERIOR	1807	7,58	155	7,29
	EXTERIOR	5718	23,99	296	13,92
DAÑOS EN CONSTRUCCIÓN	INTERIOR	1287	5,40	251	11,80
	EXTERIOR	187	0,78	14	0,66
SALVAMENTOS Y RESCATES	INTERIOR	2879	12,08	293	13,78
	EXTERIOR	1167	4,90	70	3,29
DAÑOS POR AGUA	INTERIOR	1185	4,97	150	7,05
	EXTERIOR	314	1,32	17	0,80
INCIDENTES DIVERSOS		3.243	13,60	288	13,54
SALIDAS SIN INTERVENCIÓN		5.126	21,50	521	24,49
SERVICIOS VARIOS		926	3,88	72	3,39
TOTAL		23.839	100,00	2.127	100,00

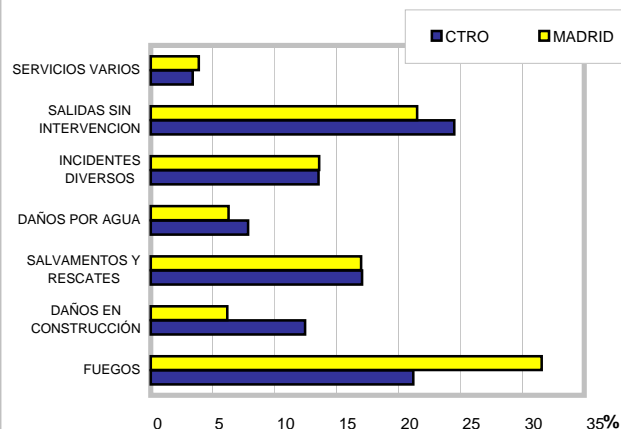
% POR TIPO DE INTERVENCIÓN EN EL DISTRITO



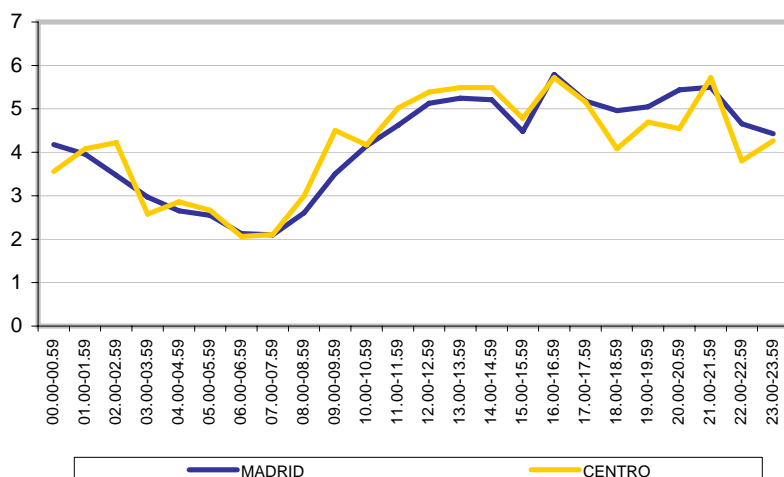
COMPARATIVA NÚMERO TOTAL DE INTERVENCIONES



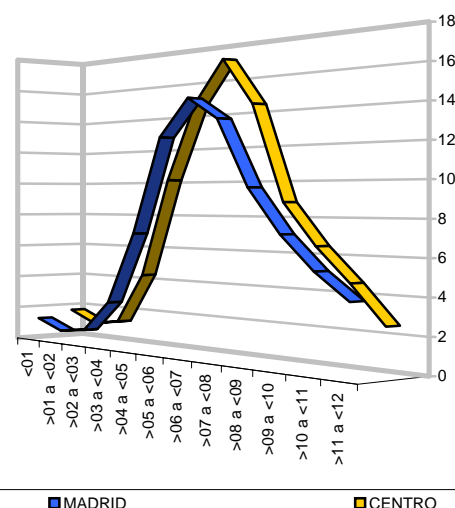
PORCENTAJE SOBRE EL TOTAL DE INTERVENCIONES



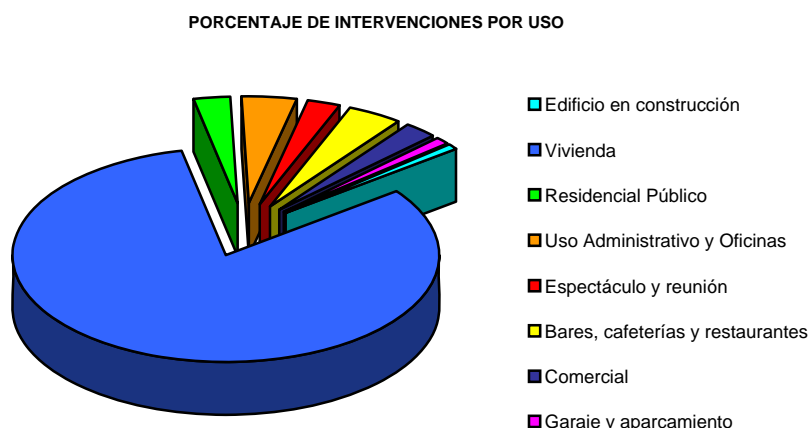
PORCENTAJE DE INTERVENCIONES POR FRANJA HORARIA



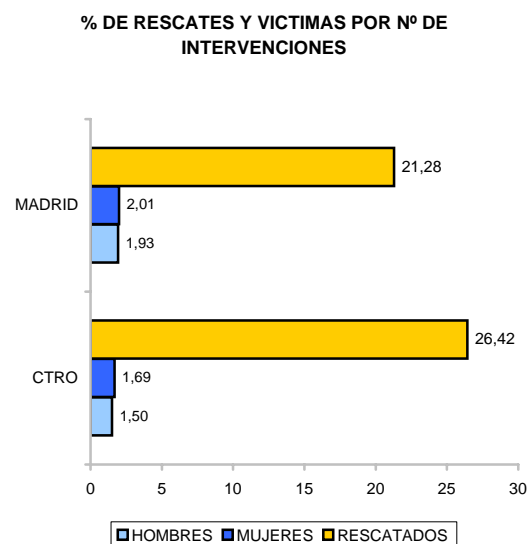
PORCENTAJE DE INTERVENCIONES AGRUPADAS POR TIEMPO DE RESPUESTA



USO DE LA EDIFICACIÓN	TOTAL	%
Edificio en construcción	11	0,86
Vivienda	1.047	82,05
Residencial Público	35	2,74
Uso Administrativo y Oficinas	52	4,08
Espectáculo y reunión	31	2,43
Bares, cafeterías y restaurantes	55	4,31
Comercial	32	2,51
Garaje y aparcamiento	13	1,02
TOTAL	1.276	100,00



INTERVENCIONES CON VICTIMAS	GENERAL			FUEGOS EN VIVIENDA		
	<14 años	14-65 años	>65 años	<14 años	14-65 años	>65 años
Rescatados						
	28	420	114	0	10	2
Intoxicados						
Mujeres	0	6	2	0	4	0
Varones	0	11	1	0	4	1
Lesionados						
Mujeres	3	7	7	0	1	0
Varones	0	13	3	0	0	0
Muertos						
Mujeres	1	3	7	0	0	0
Varones	0	3	1	0	0	0



NÚMERO DE PARQUES ACTUANTES	TOTAL INTERVENCIONES	%
Un parque	1750	82,08
Dos parques	333	15,62
Tres o más parques	49	2,30
Resueltas con el primer tren de ataque	1871	87,76

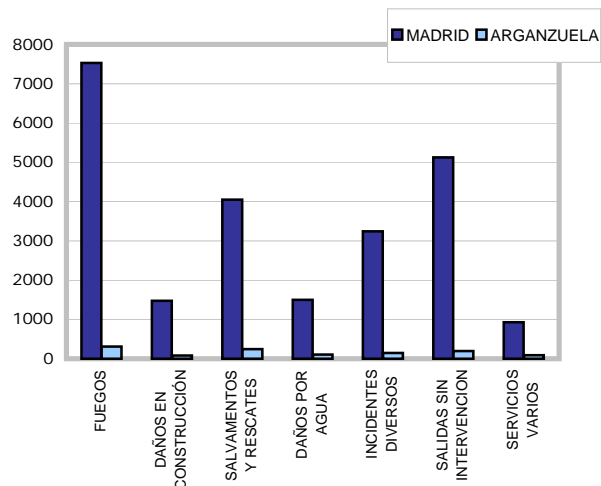
INTERVENCIONES DESTACABLES:

SAN BERNARDO 72
MANUEL FERNANDEZ Y GONZALEZ 10
ALCALA ((ACCESO TUNEL RENFE) 1
SAN ILDEFONSO 24
VALVERDE 33

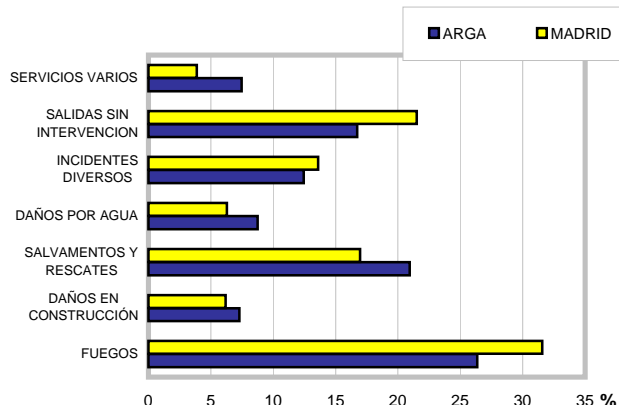
FV-2 FUEGO EN MUEBLES Y ENSERES
FP-2 FUEGO EN RECIPIENTES EN LUMBRE
SE-4 ACCIDENTE DE TRABAJO
RG-3 HUNDIMIENTO PARCIAL
RR-0 OBRAS DE REFORMA

TIPO INTERVENCIÓN		MADRID	%	ARGA	%
FUEGOS	INTERIOR	1807	7,58	81	6,95
	EXTERIOR	5718	23,99	226	19,40
DAÑOS EN CONSTRUCCIÓN	INTERIOR	1287	5,40	72	6,18
	EXTERIOR	187	0,78	13	1,12
SALVAMENTOS Y RESCATES	INTERIOR	2879	12,08	192	16,48
	EXTERIOR	1167	4,90	52	4,46
DAÑOS POR AGUA	INTERIOR	1185	4,97	86	7,38
	EXTERIOR	314	1,32	16	1,37
INCIDENTES DIVERSOS		3.243	13,60	145	12,45
SALIDAS SIN INTERVENCION		5.126	21,50	195	16,74
SERVICIOS VARIOS		926	3,88	87	7,47
TOTAL		23.839	100,00	1.165	100,00

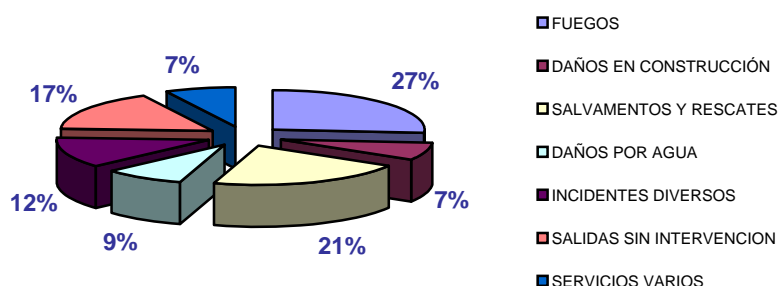
COMPARATIVA NÚMERO TOTAL DE INTERVENCIONES



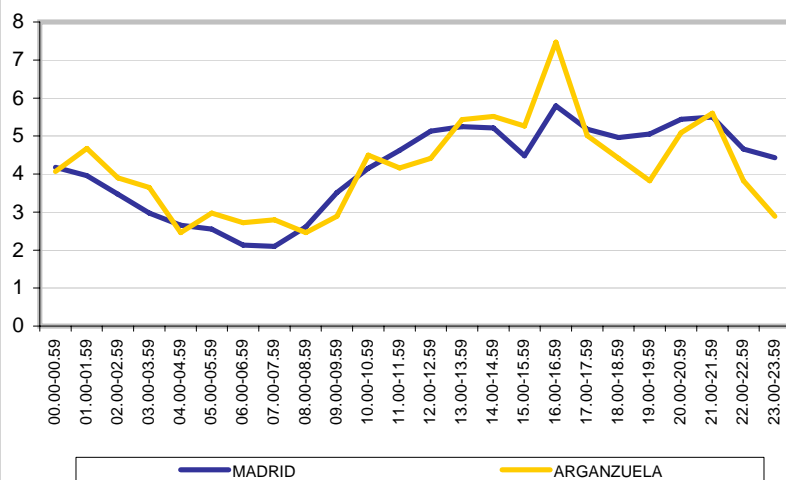
PORCENTAJE SOBRE EL TOTAL DE INTERVENCIONES



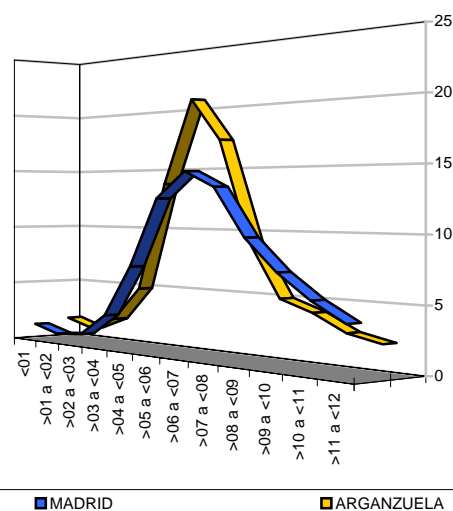
% POR TIPO DE INTERVENCIÓN EN EL DISTRITO

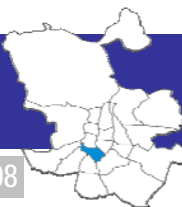


PORCENTAJE DE INTERVENCIONES POR FRANJA HORARIA



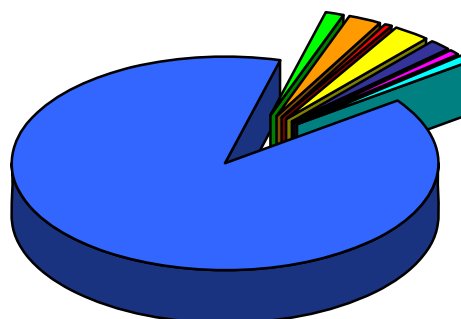
PORCENTAJE DE INTERVENCIONES AGRUPADAS POR TIEMPO DE RESPUESTA





USO DE LA EDIFICACIÓN	TOTAL	%
Edificio en construcción	7	1,16
Vivienda	538	89,22
Residencial Público	7	1,16
Uso Administrativo y Oficinas	15	2,49
Espectáculo y reunión	4	0,66
Bares, cafeterías y restaurantes	17	2,82
Comercial	10	1,66
Garaje y aparcamiento	5	0,83
TOTAL	603	100,00

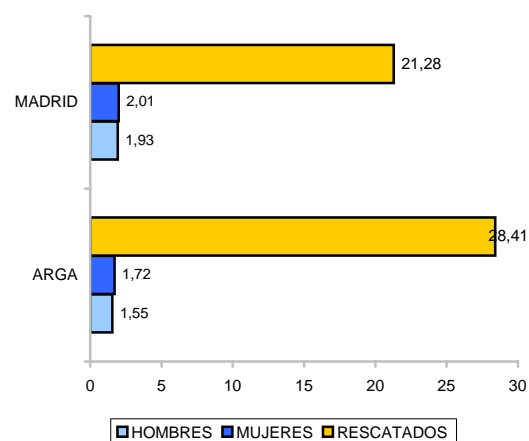
PORCENTAJE DE INTERVENCIONES POR USO



- Edificio en construcción
- Vivienda
- Residencial Público
- Uso Administrativo y Oficinas
- Espectáculo y reunión
- Bares, cafeterías y restaurantes
- Comercial
- Garaje y aparcamiento

INTERVENCIONES CON VÍCTIMAS	GENERAL			FUEGOS EN VIVIENDA		
	<14 años	14-65 años	>65 años	<14 años	14-65 años	>65 años
Rescatados						
	39	222	70	1	7	3
Intoxicados						
Mujeres	0	8	1	0	5	1
Varones	0	6	0	0	4	0
Lesionados						
Mujeres	0	2	4	0	0	0
Varones	0	10	1	0	1	0
Muertos						
Mujeres	0	2	3	0	0	0
Varones	0	1	0	0	0	0

% DE RESCATES Y VÍCTIMAS POR Nº DE INTERVENCIONES



NÚMERO DE PARQUES ACTUANTES	TOTAL INTERVENCIONES	%
Un parque	1102	93,55
Dos parques	61	5,18
Tres o más parques	15	1,27
Resueltas con el primer tren de ataque	1061	90,07

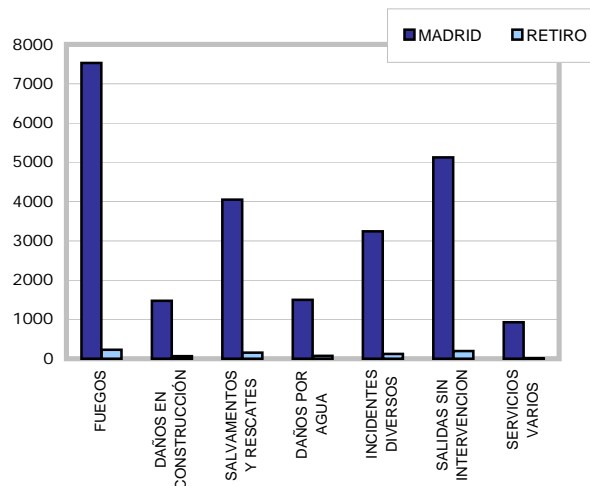
INTERVENCIONES DESTACABLES:

FERNANDO POO 32
SANTA MARIA DE LA CABEZA (frente)17
ATOCHA 2
EMBAJADORES 117
MENDEZ ALVARO 56

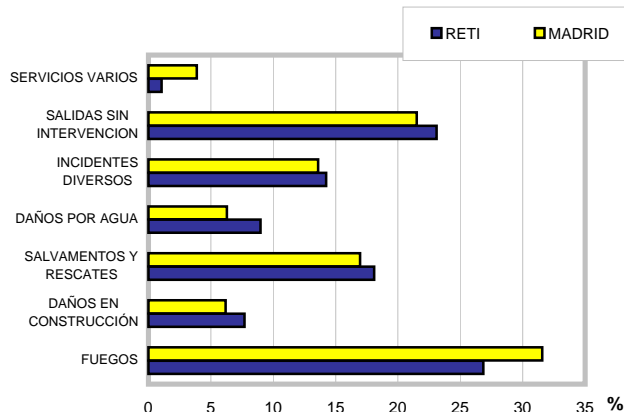
FV-2 FUEGO GENERALIZADO
IE-0 RESCATES VARIOS SIN DETERMINAR
SE-4 PERSONAS ACCIDENTADAS EN FERROCARRIL
FP-2 FUEGO EN MUEBLES Y ENSERES
SE-3 ACCIDENTE DE TRABAJO

TIPO INTERVENCIÓN		MADRID	%	RETI	%
FUEGOS	INTERIOR	1807	7,58	48	5,60
	EXTERIOR	5718	23,99	182	21,24
DAÑOS EN CONSTRUCCIÓN	INTERIOR	1287	5,40	60	7,00
	EXTERIOR	187	0,78	6	0,70
SALVAMENTOS Y RESCATES	INTERIOR	2879	12,08	99	11,55
	EXTERIOR	1167	4,90	56	6,53
DAÑOS POR AGUA	INTERIOR	1185	4,97	54	6,30
	EXTERIOR	314	1,32	23	2,68
INCIDENTES DIVERSOS		3.243	13,60	122	14,24
SALIDAS SIN INTERVENCION		5.126	21,50	198	23,10
SERVICIOS VARIOS		926	3,88	9	1,05
TOTAL		23.839	100,00	857	100,00

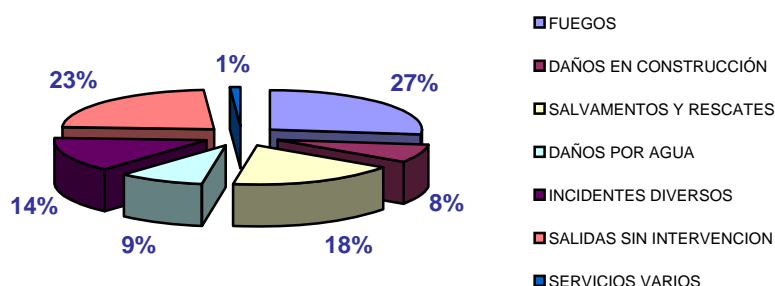
COMPARATIVA NÚMERO TOTAL DE INTERVENCIONES



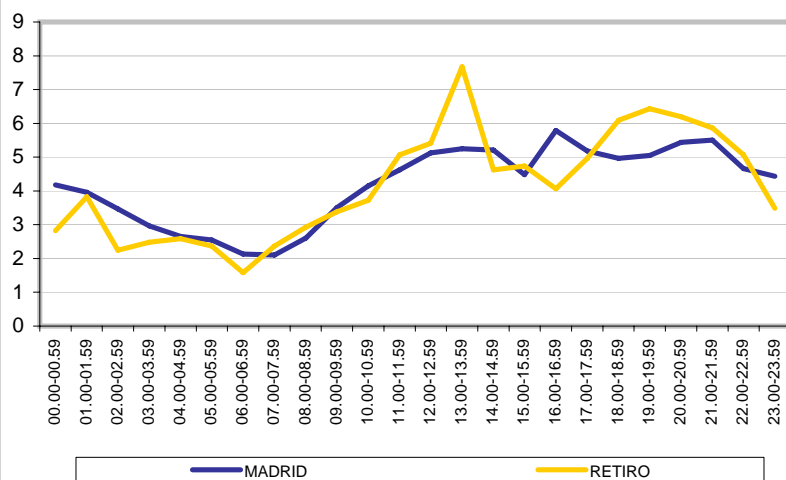
PORCENTAJE SOBRE EL TOTAL DE INTERVENCIONES



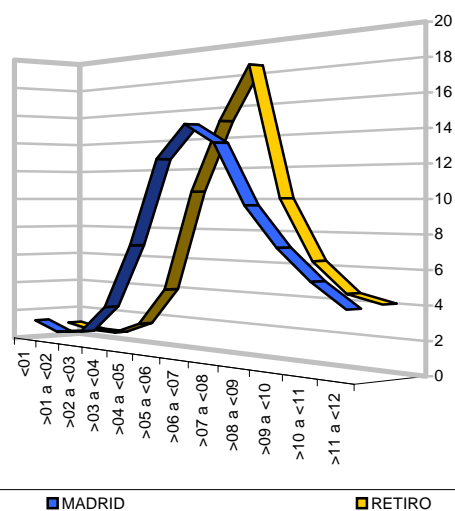
% POR TIPO DE INTERVENCIÓN EN EL DISTRITO



PORCENTAJE DE INTERVENCIONES POR FRANJA HORARIA

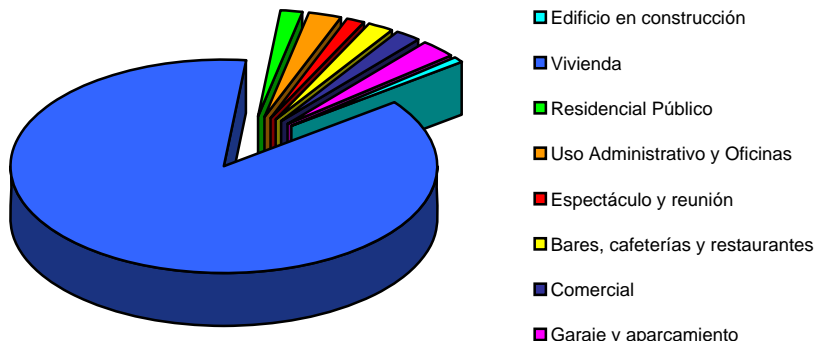


PORCENTAJE DE INTERVENCIONES AGRUPADAS POR TIEMPO DE RESPUESTA



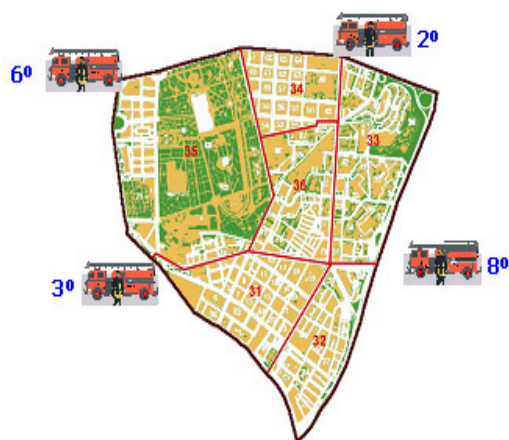
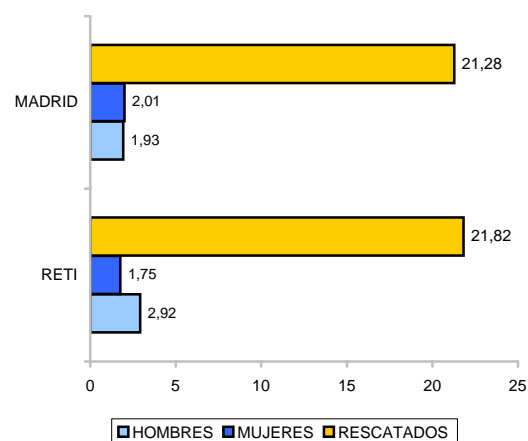
USO DE LA EDIFICACIÓN	TOTAL	%
Edificio en construcción	3	0,73
Vivienda	359	86,92
Residencial Público	7	1,69
Uso Administrativo y Oficinas	11	2,66
Espectáculo y reunión	6	1,45
Bares, cafeterías y restaurantes	8	1,94
Comercial	8	1,94
Garaje y aparcamiento	11	2,66
TOTAL	413	100,00

PORCENTAJE DE INTERVENCIONES POR USO



INTERVENCIONES CON VICTIMAS	GENERAL			FUEGOS EN VIVIENDA		
	<14 años	14-65 años	>65 años	<14 años	14-65 años	>65 años
Rescatados						
	23	119	45	0	3	4
Intoxicados						
Mujeres	0	6	1	0	4	1
Varones	1	4	1	0	0	0
Lesionados						
Mujeres	3	1	1	0	0	0
Varones	0	19	0	0	1	0
Muertos						
Mujeres	0	0	3	0	0	0
Varones	0	0	0	0	0	0

% DE RESCATES Y VICTIMAS POR Nº DE INTERVENCIONES



NÚMERO DE PARQUES ACTUANTES	TOTAL INTERVENCIONES	%
Un parque	817	92,11
Dos parques	59	6,65
Tres o más parques	11	1,24
Resueltas con el primer tren de ataque	782	88,16

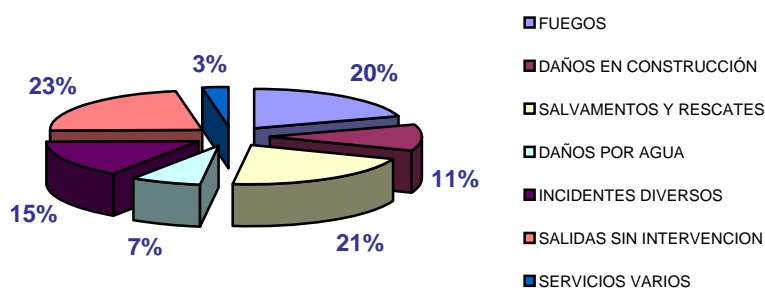
INTERVENCIONES DESTACABLES:

INDEPENDENCIA / ALFONSO XII 8
LUIS MITJANS 25
VALENCIA A VALENCIA 13
VALENCIA A VALENCIA 13
CRUZ DEL SUR 30

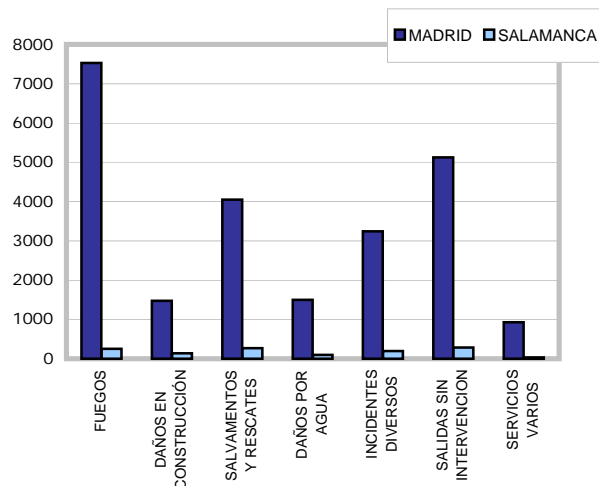
SE-3 RESCATE SIN DETERMINAR
FV-2 FUEGO EN MAQUINARIA Y HERRAMIENTAS
FT-2 FUEGO DE COMBUSTIBLE TIPO A
FV-4 FUEGO GENERALIZADO
FV-2 FUEGO EN INSTALACIONES NEUMATICAS

TIPO INTERVENCIÓN		MADRID	%	SALA	%
FUEGOS	INTERIOR	1807	7,58	95	7,49
	EXTERIOR	5718	23,99	157	12,38
DAÑOS EN CONSTRUCCIÓN	INTERIOR	1287	5,40	128	10,09
	EXTERIOR	187	0,78	12	0,95
SALVAMENTOS Y RESCATES	INTERIOR	2879	12,08	214	16,88
	EXTERIOR	1167	4,90	54	4,26
DAÑOS POR AGUA	INTERIOR	1185	4,97	81	6,39
	EXTERIOR	314	1,32	13	1,03
INCIDENTES DIVERSOS		3.243	13,60	192	15,14
SALIDAS SIN INTERVENCION		5.126	21,50	288	22,71
SERVICIOS VARIOS		926	3,88	34	2,68
TOTAL		23.839	100,00	1.268	100,00

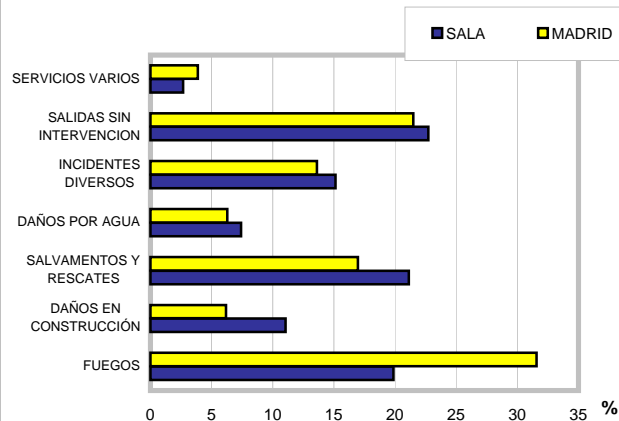
% POR TIPO DE INTERVENCIÓN EN EL DISTRITO



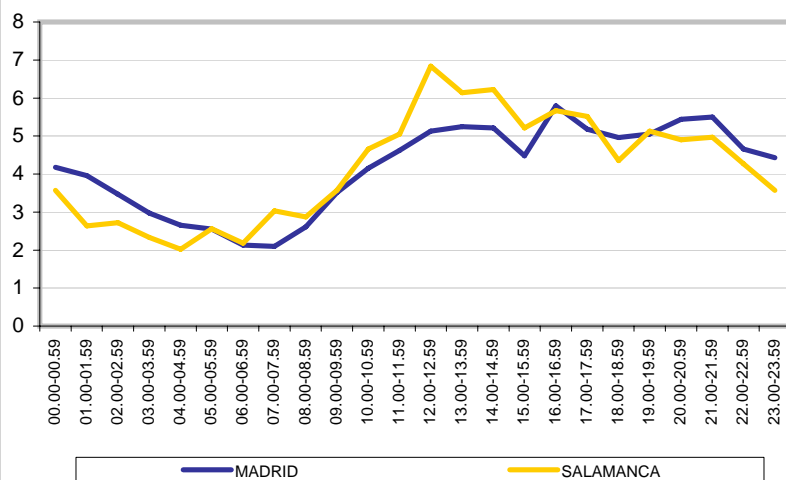
COMPARATIVA NÚMERO TOTAL DE INTERVENCIONES



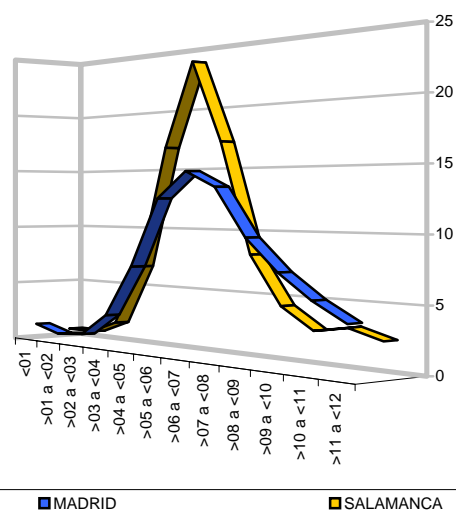
PORCENTAJE SOBRE EL TOTAL DE INTERVENCIONES

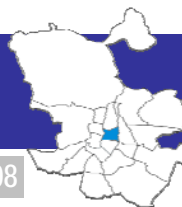


PORCENTAJE DE INTERVENCIONES POR FRANJA HORARIA



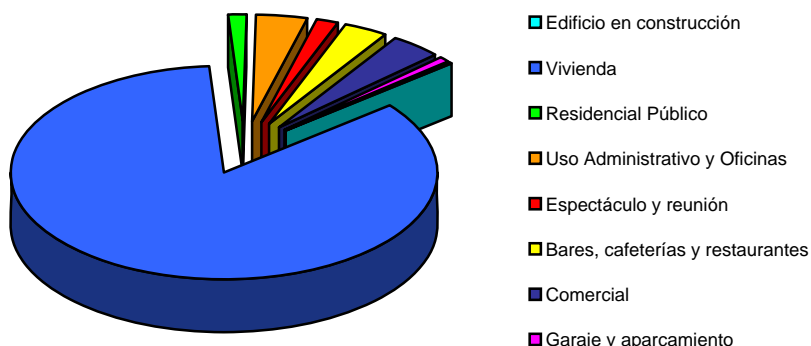
PORCENTAJE DE INTERVENCIONES AGRUPADAS POR TIEMPO DE RESPUESTA





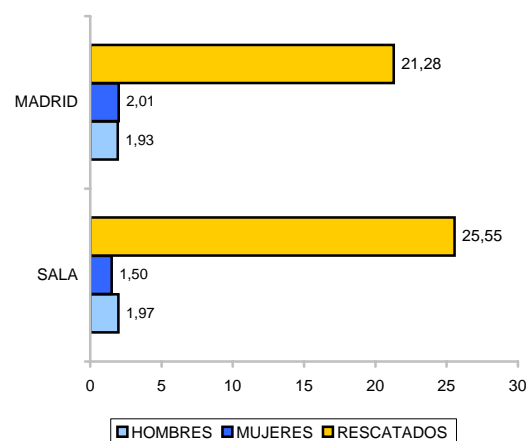
USO DE LA EDIFICACIÓN	TOTAL	%
Edificio en construcción	3	0,39
Vivienda	642	84,47
Residencial Público	12	1,58
Uso Administrativo y Oficinas	29	3,82
Espectáculo y reunión	12	1,58
Bares, cafeterías y restaurantes	27	3,55
Comercial	28	3,68
Garaje y aparcamiento	7	0,92
TOTAL	760	100,00

PORCENTAJE DE INTERVENCIONES POR USO



INTERVENCIONES CON VÍCTIMAS	GENERAL			FUEGOS EN VIVIENDA		
	<14 años	14-65 años	>65 años	<14 años	14-65 años	>65 años
Rescatados						
	26	219	79	0	1	3
Intoxicados						
Mujeres	0	6	2	0	3	2
Varones	0	6	0	0	0	0
Lesionados						
Mujeres	0	6	3	0	1	0
Varones	0	11	1	0	1	1
Muertos						
Mujeres	0	0	2	0	0	0
Varones	0	5	2	0	0	0

% DE RESCATES Y VÍCTIMAS POR Nº DE INTERVENCIONES

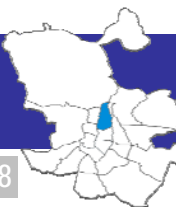


NÚMERO DE PARQUES ACTUANTES	TOTAL INTERVENCIONES	%
Un parque	1242	96,50
Dos parques	43	3,34
Tres o más parques	2	0,16
Resueltas con el primer tren de ataque	1136	88,27

INTERVENCIONES DESTACABLES:

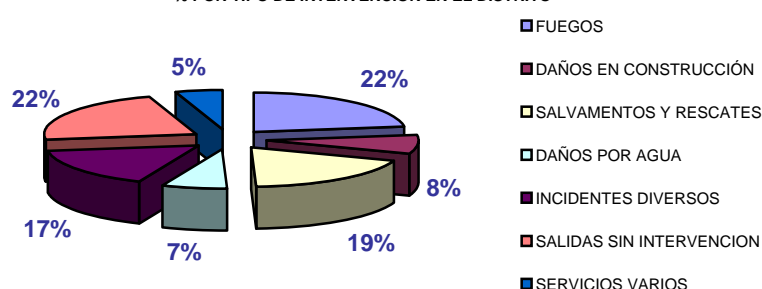
JUAN BRAVO 3
MARQUES DEL DUERO 8
ALCALA LINEA 9 DE METRO ANDEN2 PRINCIPE DE VERGARA 123
CASTELLO 120
GENERAL DIAZ PORLIER 22

FV-2 FUEGO EN INSTALACIONES NEUMATICAS
FP-0 FUEGO EN RECIPIENTES EN LUMBRE
FT-4 FUEGO EN INSTALACIONES NEUMATICAS
FE-3 FUEGO EN INSTALACIONES ELECTRICAS
FV-2 FUEGO EN RECIPIENTES EN LUMBRE

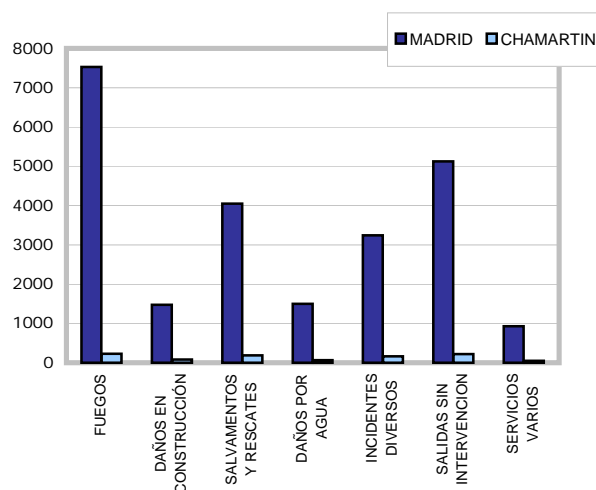


TIPO INTERVENCIÓN		MADRID	%	CHMA	%
FUEGOS	INTERIOR	1807	7,58	76	7,65
	EXTERIOR	5718	23,99	149	15,01
DAÑOS EN CONSTRUCCIÓN	INTERIOR	1287	5,40	63	6,34
	EXTERIOR	187	0,78	15	1,51
SALVAMENTOS Y RESCATES	INTERIOR	2879	12,08	133	13,39
	EXTERIOR	1167	4,90	55	5,54
DAÑOS POR AGUA	INTERIOR	1185	4,97	50	5,04
	EXTERIOR	314	1,32	18	1,81
INCIDENTES DIVERSOS		3.243	13,60	164	16,52
SALIDAS SIN INTERVENCION		5.126	21,50	220	22,16
SERVICIOS VARIOS		926	3,88	50	5,04
TOTAL		23.839	100,00	993	100,00

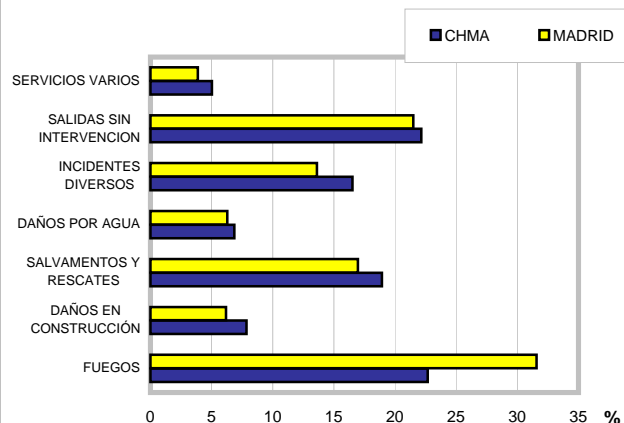
% POR TIPO DE INTERVENCIÓN EN EL DISTRITO



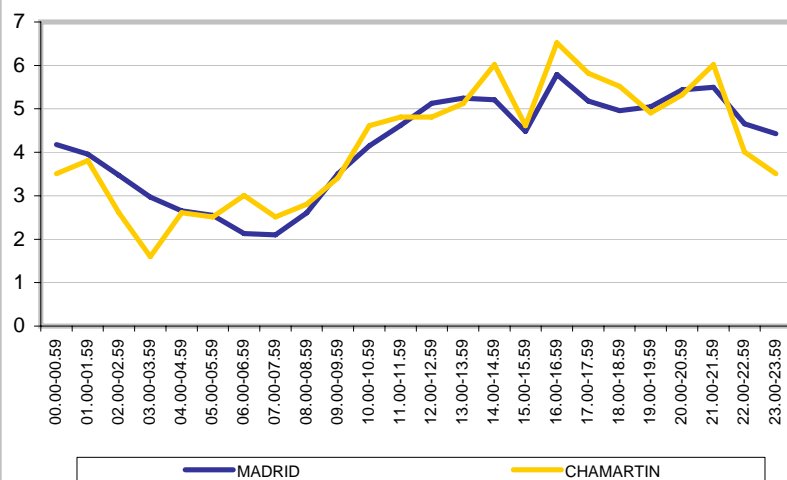
COMPARATIVA NÚMERO TOTAL DE INTERVENCIONES



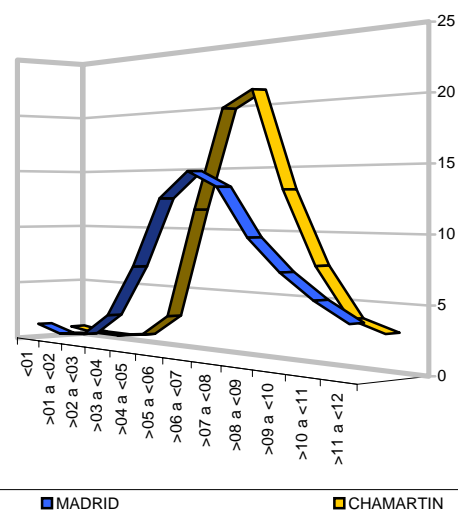
PORCENTAJE SOBRE EL TOTAL DE INTERVENCIONES



PORCENTAJE DE INTERVENCIONES POR FRANJA HORARIA

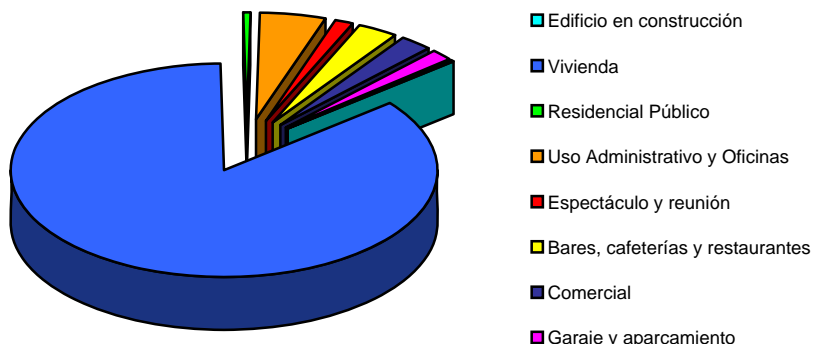


PORCENTAJE DE INTERVENCIONES AGRUPADAS POR TIEMPO DE RESPUESTA



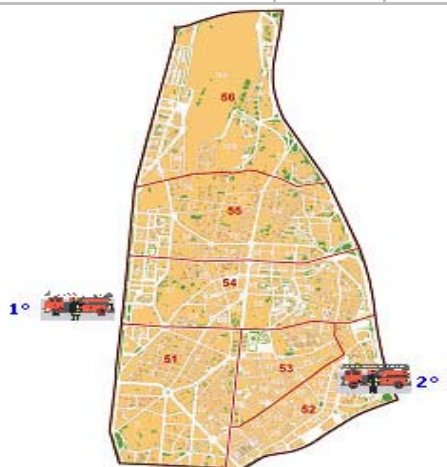
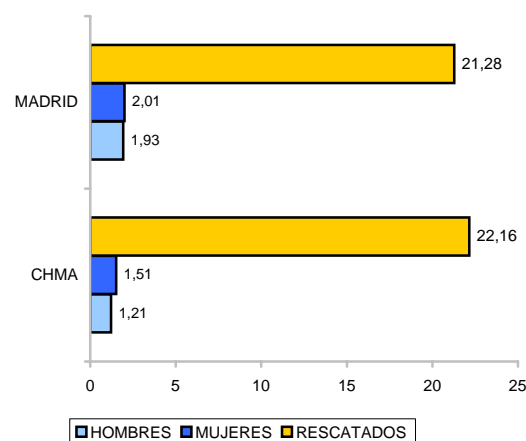
USO DE LA EDIFICACIÓN	TOTAL	%
Edificio en construcción	1	0,21
Vivienda	410	85,59
Residencial Público	3	0,63
Uso Administrativo y Oficinas	24	5,01
Espectáculo y reunión	6	1,25
Bares, cafeterías y restaurantes	15	3,13
Comercial	12	2,51
Garaje y aparcamiento	8	1,67
TOTAL	479	100,00

PORCENTAJE DE INTERVENCIONES POR USO



INTERVENCIONES CON VICTIMAS	GENERAL			FUEGOS EN VIVIENDA		
	<14 años	14-65 años	>65 años	<14 años	14-65 años	>65 años
Rescatados						
	23	146	51	0	1	2
Intoxicados						
Mujeres	0	0	4	0	0	2
Varones	0	7	0	0	1	0
Lesionados						
Mujeres	1	8	1	0	1	0
Varones	0	1	1	0	0	0
Muertos						
Mujeres	0	1	0	0	0	0
Varones	0	1	2	0	0	0

% DE RESCATES Y VICTIMAS POR Nº DE INTERVENCIONES



NÚMERO DE PARQUES ACTUANTES	TOTAL INTERVENCIONES	%
Un parque	944	94,68
Dos parques	48	4,81
Tres o más parques	5	0,50
Resueltas con el primer tren de ataque	915	91,78

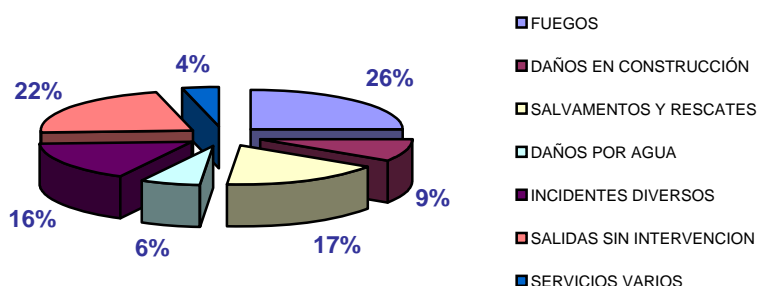
INTERVENCIONES DESTACABLES:

CORAZON DE MARIA 23
HABANA 17
PASTORA IMPERIO 3
PRINCIPE DE VERGARA / LOPEZ DE HOYOS 119
LUIS CABRERA 38

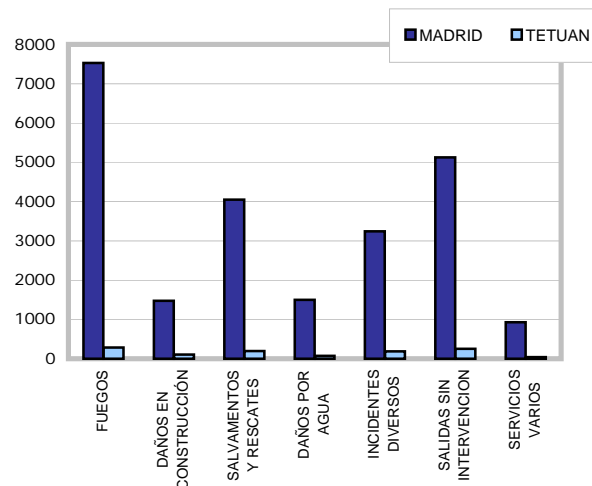
FV-2 FUEGO EN MUEBLES Y ENSERES
II-0 FUGAS DE MERCANCIAS PELIGROSAS
FV-3 FUEGO EN MUEBLES Y ENSERES
SE-3 RESCATE EN ESCALERAS MECANICAS
FV-2 FUEGO EN OBJETOS AISLADOS

TIPO INTERVENCIÓN		MADRID	%	TETU	%
FUEGOS	INTERIOR	1807	7,58	86	7,56
	EXTERIOR	5718	23,99	199	17,49
DAÑOS EN CONSTRUCCIÓN	INTERIOR	1287	5,40	85	7,47
	EXTERIOR	187	0,78	18	1,58
SALVAMENTOS Y RESCATES	INTERIOR	2879	12,08	166	14,59
	EXTERIOR	1167	4,90	32	2,81
DAÑOS POR AGUA	INTERIOR	1185	4,97	63	5,54
	EXTERIOR	314	1,32	9	0,79
INCIDENTES DIVERSOS		3.243	13,60	185	16,26
SALIDAS SIN INTERVENCION		5.126	21,50	252	22,14
SERVICIOS VARIOS		926	3,88	43	3,78
TOTAL		23.839	100,00	1.138	100,00

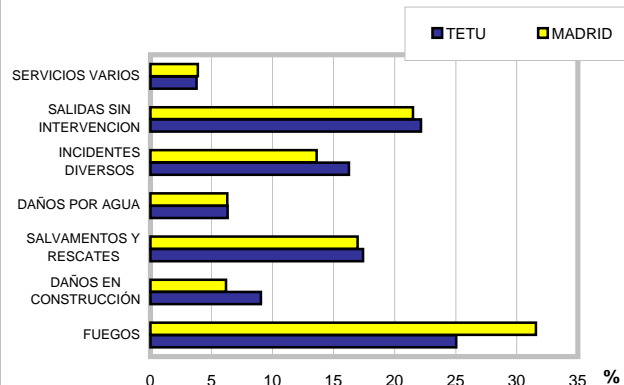
% POR TIPO DE INTERVENCIÓN EN EL DISTRITO



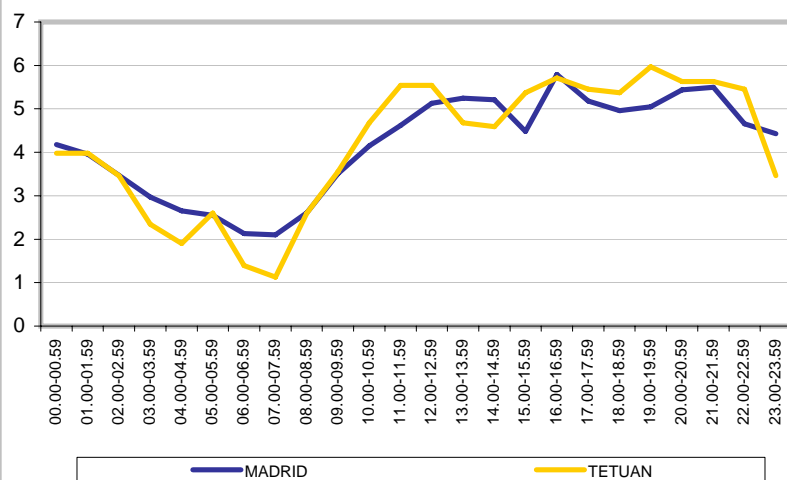
COMPARATIVA NÚMERO TOTAL DE INTERVENCIONES



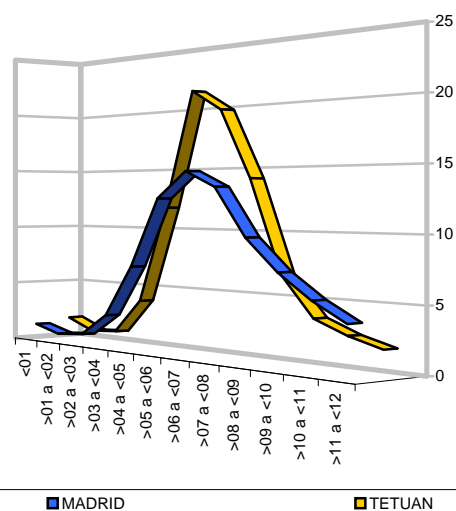
PORCENTAJE SOBRE EL TOTAL DE INTERVENCIONES

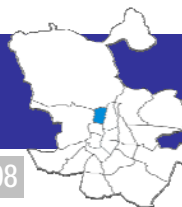


PORCENTAJE DE INTERVENCIONES POR FRANJA HORARIA



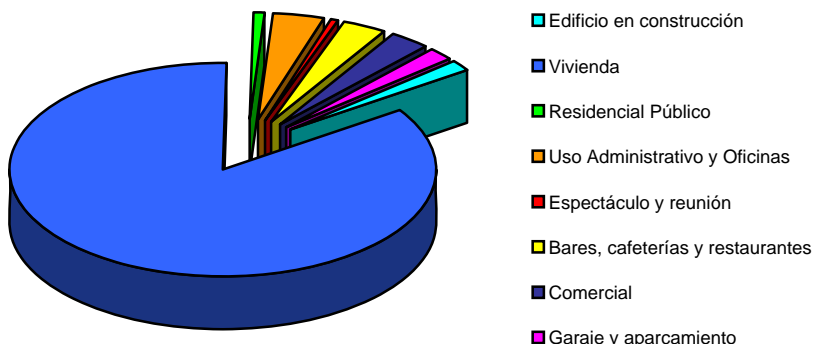
PORCENTAJE DE INTERVENCIONES AGRUPADAS POR TIEMPO DE RESPUESTA





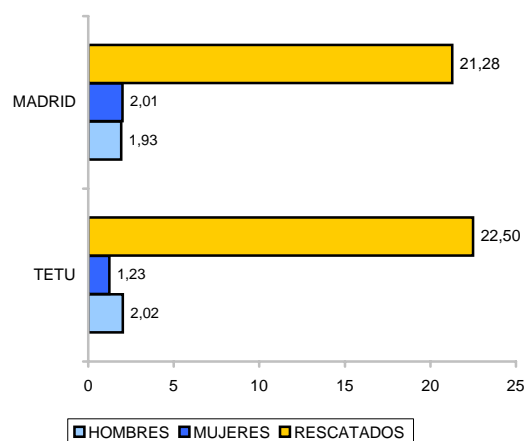
USO DE LA EDIFICACIÓN	TOTAL	%
Edificio en construcción	10	1,57
Vivienda	540	84,91
Residencial Público	4	0,63
Uso Administrativo y Oficinas	25	3,93
Espectáculo y reunión	4	0,63
Bares, cafeterías y restaurantes	22	3,46
Comercial	19	2,99
Garaje y aparcamiento	12	1,89
TOTAL	636	100,00

PORCENTAJE DE INTERVENCIONES POR USO



INTERVENCIONES CON VICTIMAS	GENERAL			FUEGOS EN VIVIENDA		
	<14 años	14-65 años	>65 años	<14 años	14-65 años	>65 años
Rescatados						
	27	164	65	3	3	1
Intoxicados						
Mujeres	0	3	3	0	3	2
Varones	0	8	0	0	4	0
Lesionados						
Mujeres	3	2	1	0	0	0
Varones	0	9	2	0	1	0
Muertos						
Mujeres	0	0	2	0	0	0
Varones	0	3	1	0	0	0

% DE RESCATES Y VICTIMAS POR Nº DE INTERVENCIONES



NÚMERO DE PARQUES ACTUANTES	TOTAL INTERVENCIONES	%
Un parque	1075	93,07
Dos parques	68	5,89
Tres o más parques	12	1,04
Resueltas con el primer tren de ataque	1061	91,86

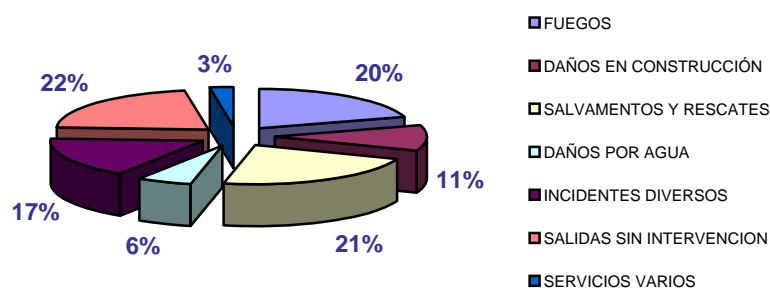
INTERVENCIONES DESTACABLES:

SOR ANGELA DE LA CRUZ 6
DOCTOR FEDERICO RUBIO Y GALI 23
CUATRO CAMINOS 4
MANUEL MARCHAMALO 8 / FRANCISCO CABO 7
CAPITAN BLANCO ARGIBAY 200

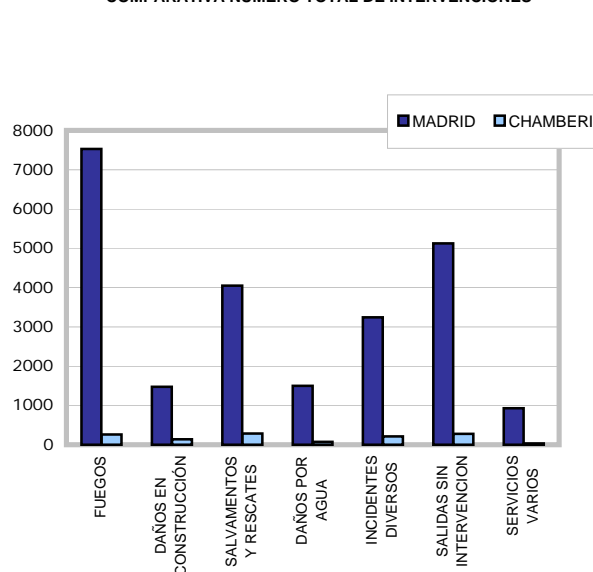
FH-2 FUEGO EN INSTALACIONES NEUMATICAS
RH-1 OBRAS DE REFORMA
FV-3 FUEGO GENERALIZADO
FI-0 FUEGO GENERALIZADO
RH-2 HUNDIMIENTO PARCIAL

TIPO INTERVENCIÓN		MADRID	%	CHBE	%
FUEGOS	INTERIOR	1807	7,58	96	7,50
	EXTERIOR	5718	23,99	165	12,89
DAÑOS EN CONSTRUCCIÓN	INTERIOR	1287	5,40	110	8,59
	EXTERIOR	187	0,78	25	1,95
SALVAMENTOS Y RESCATES	INTERIOR	2879	12,08	241	18,83
	EXTERIOR	1167	4,90	44	3,44
DAÑOS POR AGUA	INTERIOR	1185	4,97	69	5,39
	EXTERIOR	314	1,32	7	0,55
INCIDENTES DIVERSOS		3.243	13,60	215	16,80
SALIDAS SIN INTERVENCION		5.126	21,50	276	21,56
SERVICIOS VARIOS		926	3,88	32	2,50
TOTAL		23.839	100,00	1.280	100,00

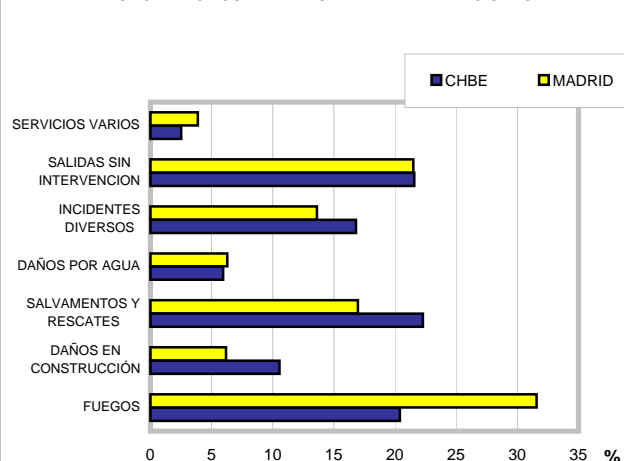
% POR TIPO DE INTERVENCIÓN EN EL DISTRITO



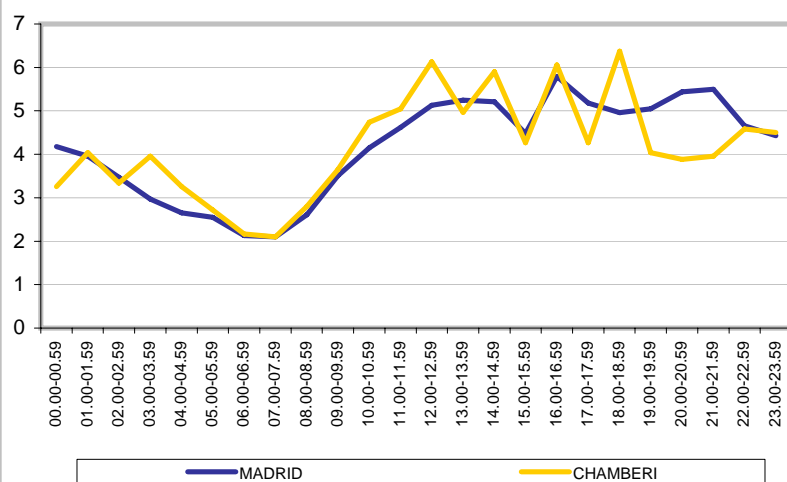
COMPARATIVA NÚMERO TOTAL DE INTERVENCIONES



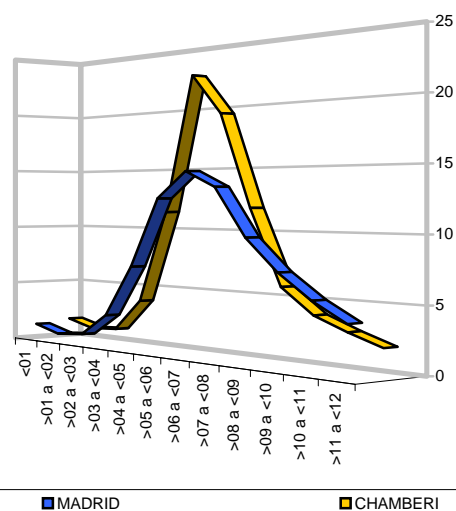
PORCENTAJE SOBRE EL TOTAL DE INTERVENCIONES



PORCENTAJE DE INTERVENCIONES POR FRANJA HORARIA



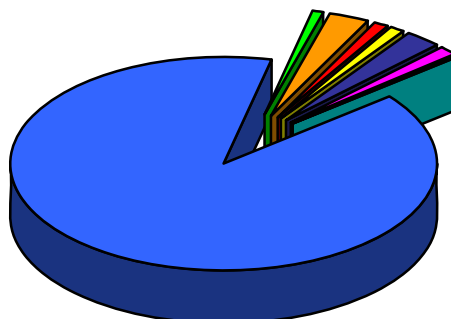
PORCENTAJE DE INTERVENCIONES AGRUPADAS POR TIEMPO DE RESPUESTA





USO DE LA EDIFICACIÓN	TOTAL	%
Edificio en construcción	3	0,39
Vivienda	682	89,38
Residencial Público	6	0,79
Uso Administrativo y Oficinas	24	3,15
Espectáculo y reunión	7	0,92
Bares, cafeterías y restaurantes	10	1,31
Comercial	20	2,62
Garaje y aparcamiento	11	1,44
TOTAL	763	100,00

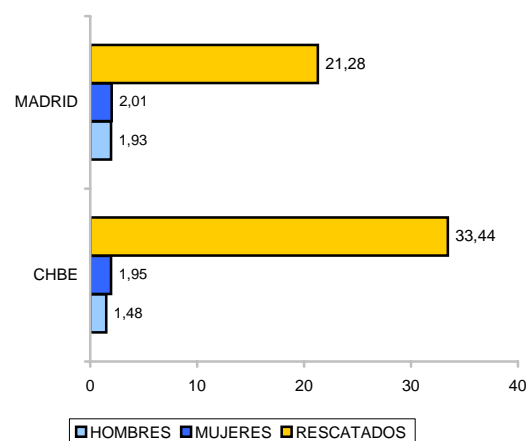
PORCENTAJE DE INTERVENCIONES POR USO



- Edificio en construcción
- Vivienda
- Residencial Público
- Uso Administrativo y Oficinas
- Espectáculo y reunión
- Bares, cafeterías y restaurantes
- Comercial
- Garaje y aparcamiento

INTERVENCIONES CON VÍCTIMAS	GENERAL			FUEGOS EN VIVIENDA		
	<14 años	14-65 años	>65 años	<14 años	14-65 años	>65 años
Rescatados						
	19	305	104	1	6	1
Intoxicados						
Mujeres	1	4	3	1	3	0
Varones	0	2	0	0	2	0
Lesionados						
Mujeres	0	5	1	0	0	0
Varones	0	12	2	0	2	1
Muertos						
Mujeres	2	3	6	0	0	0
Varones	0	3	0	0	1	0

% DE RESCATES Y VÍCTIMAS POR Nº DE INTERVENCIONES



NÚMERO DE PARQUES ACTUANTES	TOTAL INTERVENCIONES	%
Un parque	1199	93,09
Dos parques	79	6,13
Tres o más parques	10	0,78
Resueltas con el primer tren de ataque	1156	89,75

INTERVENCIONES DESTACABLES:

CEA BERMUDEZ 59

FILIPINAS 18

SAN JUAN DE LA CRUZ 1

FERNANDEZ DE LOS RIOS 28

RIOS ROSAS 26

FH-2 FUEGO EN ELECTRODOMESTICOS

FP-2 FUEGO EN MUEBLES Y ENSERES

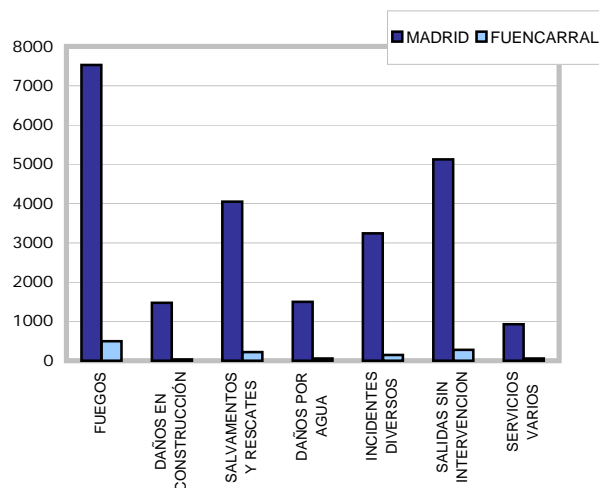
FV-0 FUEGO EN MUEBLES Y ENSERES

SE-3 RESCATE EN ASCENSORES

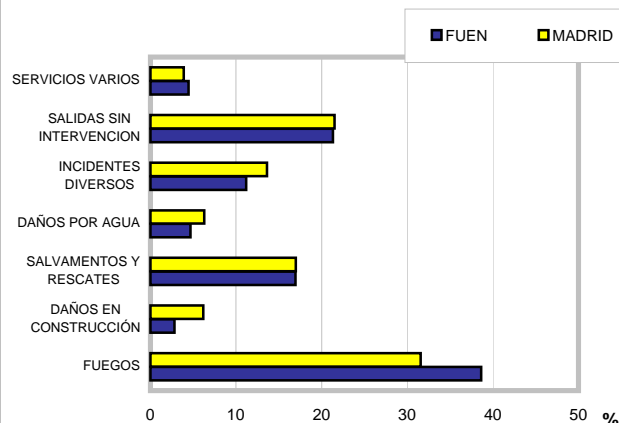
FV-1 FUEGO EN INSTALACIONES NEUMATICAS

TIPO INTERVENCIÓN		MADRID	%	FUEN	%
FUEGOS	INTERIOR	1807	7,58	99	7,73
	EXTERIOR	5718	23,99	396	30,91
DAÑOS EN CONSTRUCCIÓN	INTERIOR	1287	5,40	29	2,26
	EXTERIOR	187	0,78	7	0,55
SALVAMENTOS Y RESCATES	INTERIOR	2879	12,08	153	11,94
	EXTERIOR	1167	4,90	64	5,00
DAÑOS POR AGUA	INTERIOR	1185	4,97	35	2,73
	EXTERIOR	314	1,32	25	1,95
INCIDENTES DIVERSOS		3.243	13,60	143	11,16
SALIDAS SIN INTERVENCION		5.126	21,50	273	21,31
SERVICIOS VARIOS		926	3,88	57	4,45
TOTAL		23.839	100,00	1.281	100,00

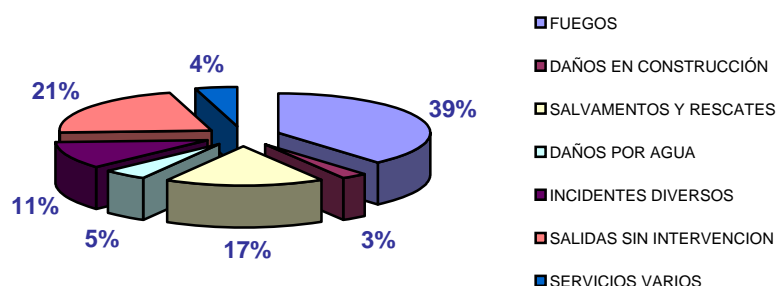
COMPARATIVA NÚMERO TOTAL DE INTERVENCIONES



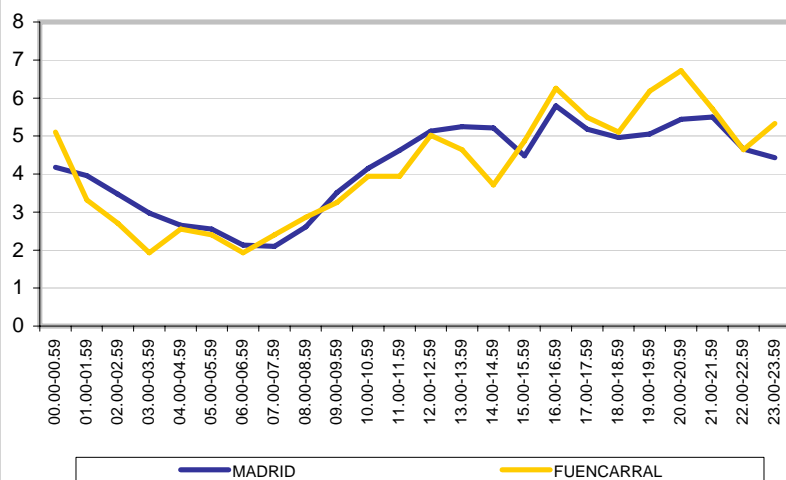
PORCENTAJE SOBRE EL TOTAL DE INTERVENCIONES



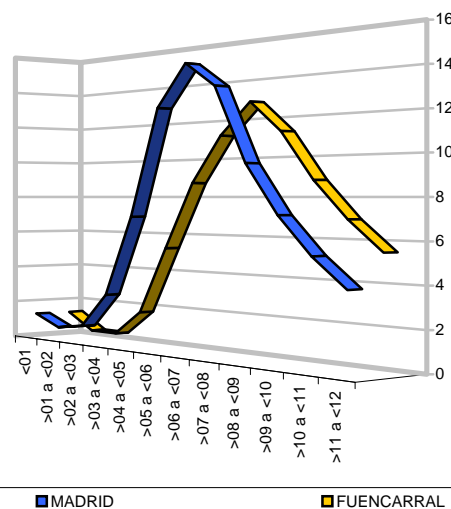
% POR TIPO DE INTERVENCIÓN EN EL DISTRITO



PORCENTAJE DE INTERVENCIONES POR FRANJA HORARIA

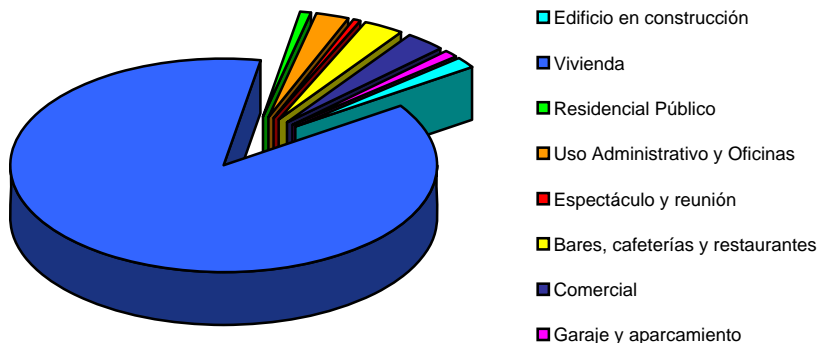


PORCENTAJE DE INTERVENCIONES AGRUPADAS POR TIEMPO DE RESPUESTA



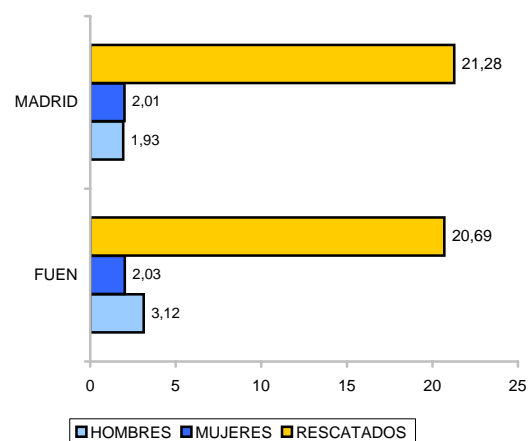
USO DE LA EDIFICACIÓN	TOTAL	%
Edificio en construcción	8	1,73
Vivienda	403	87,23
Residencial Público	4	0,87
Uso Administrativo y Oficinas	11	2,38
Espectáculo y reunión	3	0,65
Bares, cafeterías y restaurantes	14	3,03
Comercial	14	3,03
Garaje y aparcamiento	5	1,08
TOTAL	462	100,00

PORCENTAJE DE INTERVENCIONES POR USO



INTERVENCIONES CON VÍCTIMAS	GENERAL			FUEGOS EN VIVIENDA		
	<14 años	14-65 años	>65 años	<14 años	14-65 años	>65 años
Rescatados						
	43	171	51	0	8	3
Intoxicados						
Mujeres	0	6	0	0	2	0
Varones	3	16	0	1	9	0
Lesionados						
Mujeres	0	10	2	0	0	0
Varones	0	15	1	0	3	0
Muertos						
Mujeres	0	1	7	0	0	0
Varones	0	4	1	0	0	0

% DE RESCATES Y VÍCTIMAS POR Nº DE INTERVENCIONES

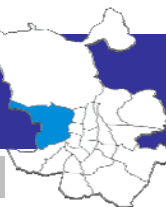


NÚMERO DE PARQUES ACTUANTES	TOTAL INTERVENCIONES	%
Un parque	1229	94,98
Dos parques	45	3,48
Tres o más parques	20	1,55
Resueltas con el primer tren de ataque	1190	91,96

INTERVENCIONES DESTACABLES:

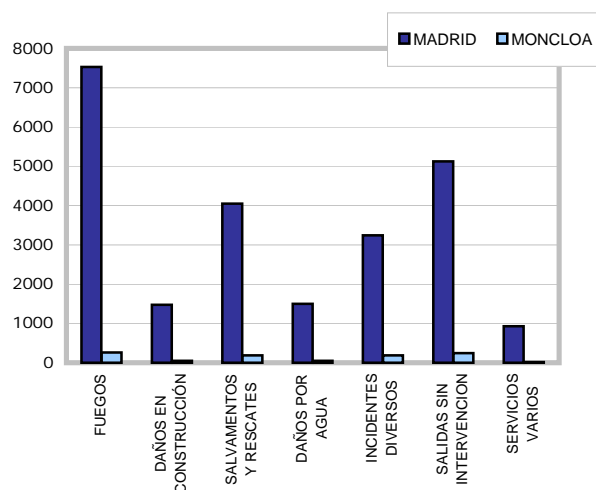
MONFORTE DE LEMOS 1
 SÍGUERO 32
 MONFORTE DE LEMOS 36
 RASCAFRIA 1
 COLMENAR 15

IO-1 FUGAS DE GAS NATURAL
 SA-2 PERSONAS ACCIDENTADAS MEDIO ACUATICO
 FP-1 FUEGO EN INSTALACIONES ELECTRICAS
 FV-2 FUEGO GENERALIZADO
 FV-5 FUEGO GENERALIZADO

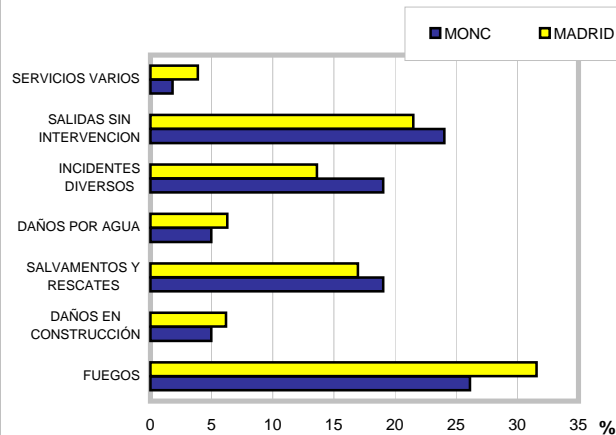


TIPO INTERVENCIÓN		MADRID	%	MONC	%
FUEGOS	INTERIOR	1807	7,58	51	5,08
	EXTERIOR	5718	23,99	211	21,04
DAÑOS EN CONSTRUCCIÓN	INTERIOR	1287	5,40	41	4,09
	EXTERIOR	187	0,78	9	0,90
SALVAMENTOS Y RESCATES	INTERIOR	2879	12,08	107	10,67
	EXTERIOR	1167	4,90	84	8,37
DAÑOS POR AGUA	INTERIOR	1185	4,97	40	3,99
	EXTERIOR	314	1,32	10	1,00
INCIDENTES DIVERSOS		3.243	13,60	191	19,04
SALIDAS SIN INTERVENCIÓN		5.126	21,50	241	24,03
SERVICIOS VARIOS		926	3,88	18	1,79
TOTAL		23.839	100,00	1.003	100,00

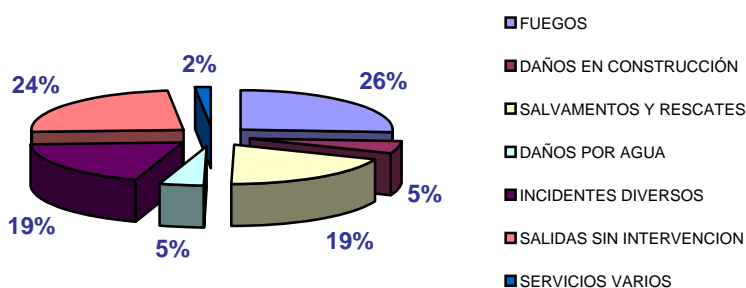
COMPARATIVA NÚMERO TOTAL DE INTERVENCIONES



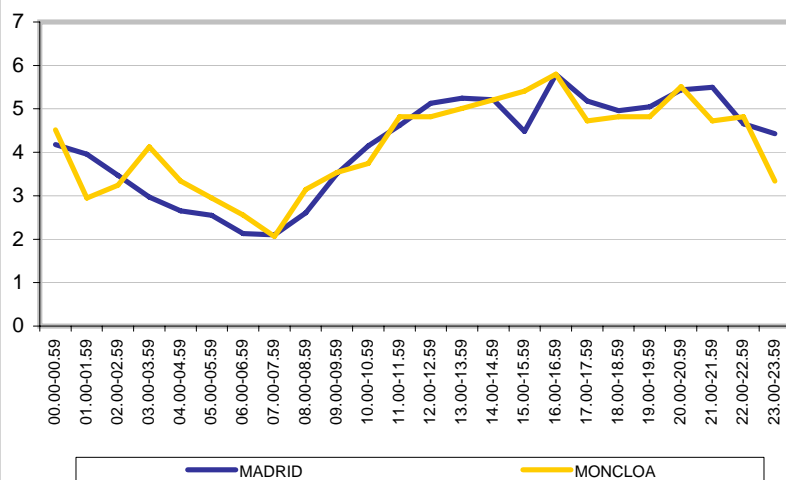
PORCENTAJE SOBRE EL TOTAL DE INTERVENCIONES



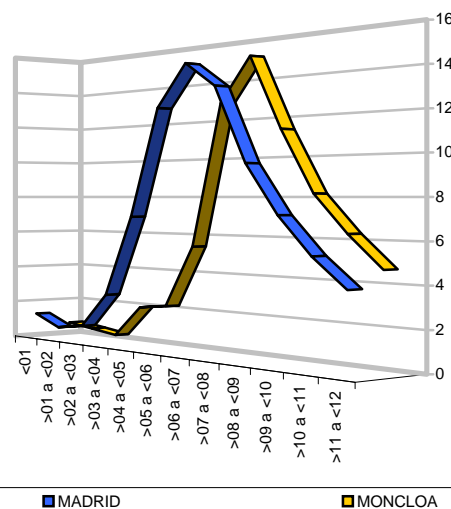
% POR TIPO DE INTERVENCIÓN EN EL DISTRITO

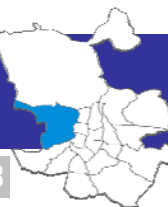


PORCENTAJE DE INTERVENCIONES POR FRANJA HORARIA



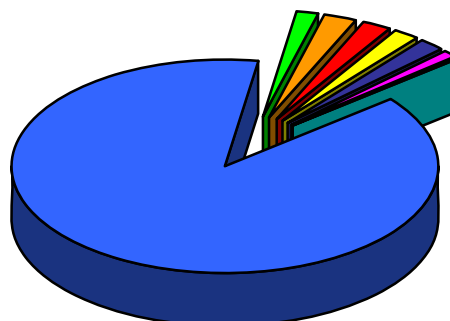
PORCENTAJE DE INTERVENCIONES AGRUPADAS POR TIEMPO DE RESPUESTA





USO DE LA EDIFICACIÓN	TOTAL	%
Edificio en construcción	1	0,28
Vivienda	310	88,32
Residencial Público	6	1,71
Uso Administrativo y Oficinas	9	2,56
Espectáculo y reunión	7	1,99
Bares, cafeterías y restaurantes	7	1,99
Comercial	7	1,99
Garaje y aparcamiento	4	1,14
TOTAL	351	100,00

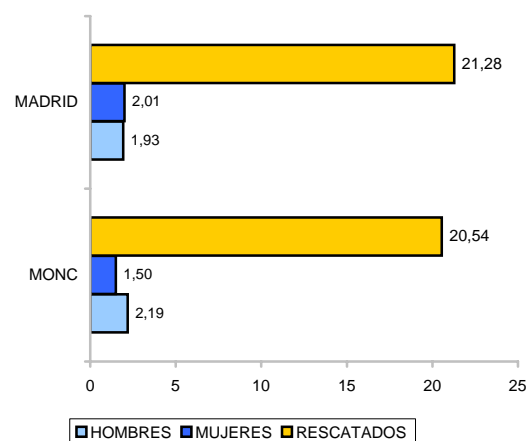
PORCENTAJE DE INTERVENCIONES POR USO



Edificio en construcción
Vivienda
Residencial Público
Uso Administrativo y Oficinas
Espectáculo y reunión
Bares, cafeterías y restaurantes
Comercial
Garaje y aparcamiento

INTERVENCIONES CON VICTIMAS	GENERAL			FUEGOS EN VIVIENDA		
	<14 años	14-65 años	>65 años	<14 años	14-65 años	>65 años
Rescatados						
	16	144	46	0	2	0
Intoxicados						
Mujeres	0	4	2	0	4	0
Varones	0	5	0	0	4	0
Lesionados						
Mujeres	0	2	4	0	0	0
Varones	0	13	1	0	0	0
Muertos						
Mujeres	0	1	2	0	0	0
Varones	0	2	1	0	0	0

% DE RESCATES Y VICTIMAS POR Nº DE INTERVENCIONES



NÚMERO DE PARQUES ACTUANTES	TOTAL INTERVENCIONES	%
Un parque	929	91,35
Dos parques	74	7,28
Tres o más parques	14	1,38
Resueltas con el primer tren de ataque	914	89,87

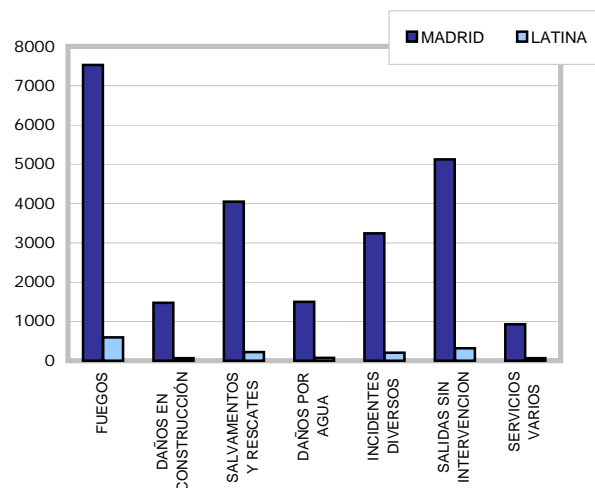
INTERVENCIONES DESTACABLES:

LAGO 1
 RIAZA 8
 FLORIDA 1
 JOSE ANTONIO NOVAIS 2
 -

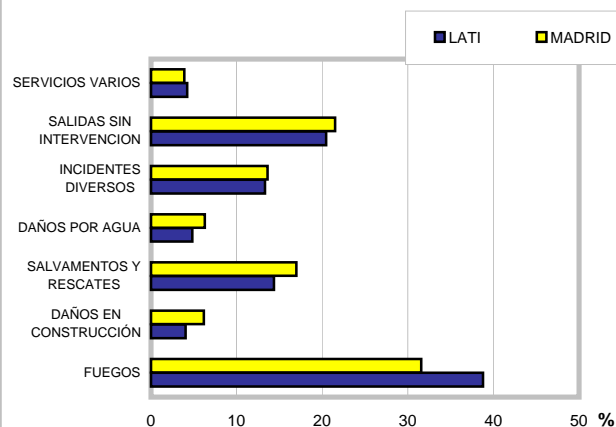
IE-0 FUGAS DE MERCANCIAS PELIGROSAS
 FV-2 FUEGO EN RECIPIENTES EN LUMBRE
 SE-3 RESCATE EN ESCALERAS MECANICAS
 IO-4 FUGAS Y EXPLOSIONES SIN DETERMINAR

TIPO INTERVENCIÓN		MADRID	%	LATI	%
FUEGOS	INTERIOR	1807	7,58	143	9,29
	EXTERIOR	5718	23,99	454	29,50
DAÑOS EN CONSTRUCCIÓN	INTERIOR	1287	5,40	54	3,51
	EXTERIOR	187	0,78	8	0,52
SALVAMENTOS Y RESCATES	INTERIOR	2879	12,08	147	9,55
	EXTERIOR	1167	4,90	74	4,81
DAÑOS POR AGUA	INTERIOR	1185	4,97	50	3,25
	EXTERIOR	314	1,32	24	1,56
INCIDENTES DIVERSOS		3.243	13,60	205	13,32
SALIDAS SIN INTERVENCIÓN		5.126	21,50	315	20,47
SERVICIOS VARIOS		926	3,88	65	4,22
TOTAL		23.839	100,00	1.539	100,00

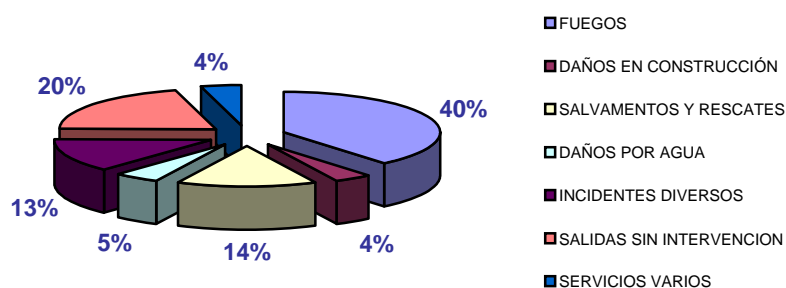
COMPARATIVA NÚMERO TOTAL DE INTERVENCIÓNES



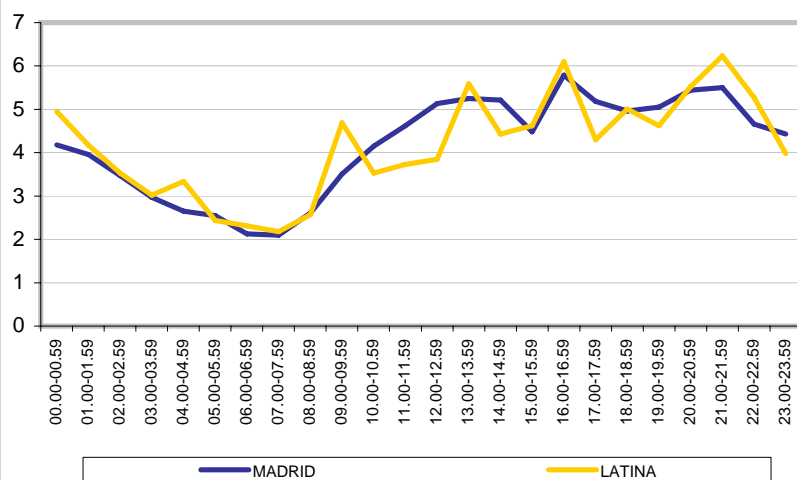
PORCENTAJE SOBRE EL TOTAL DE INTERVENCIÓNES



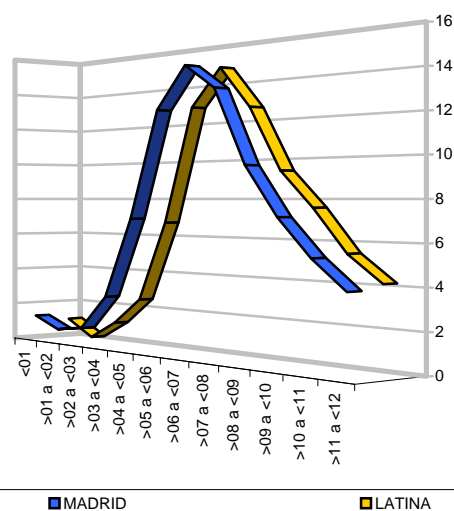
% POR TIPO DE INTERVENCIÓN EN EL DISTRITO



PORCENTAJE DE INTERVENCIÓNES POR FRANJA HORARIA

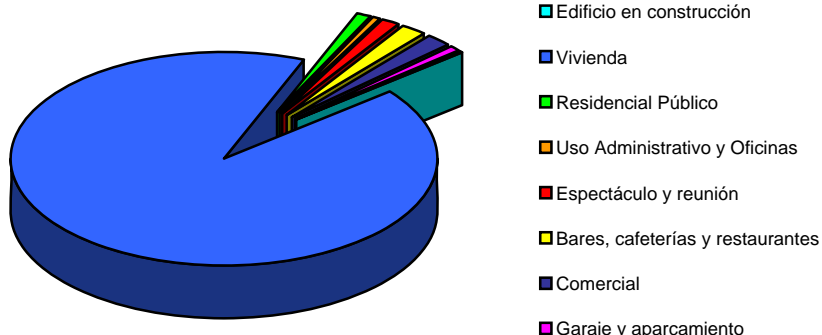


PORCENTAJE DE INTERVENCIÓNES AGRUPADAS POR TIEMPO DE RESPUESTA



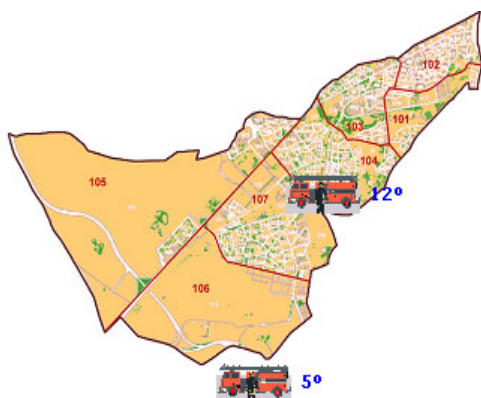
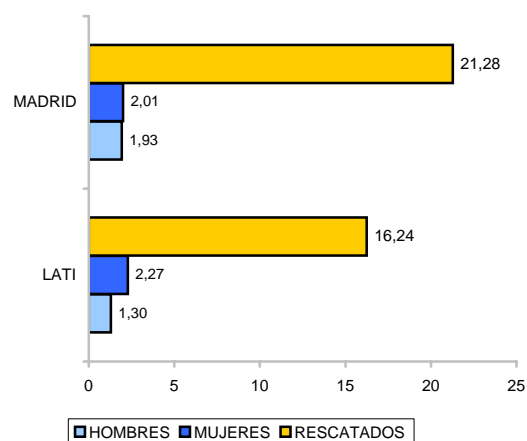
USO DE LA EDIFICACIÓN	TOTAL	%
Edificio en construcción	1	0,19
Vivienda	490	92,11
Residencial Público	5	0,94
Uso Administrativo y Oficinas	4	0,75
Espectáculo y reunión	7	1,32
Bares, cafeterías y restaurantes	10	1,88
Comercial	10	1,88
Garaje y aparcamiento	5	0,94
TOTAL	532	100,00

PORCENTAJE DE INTERVENCIONES POR USO



INTERVENCIONES CON VICTIMAS	GENERAL			FUEGOS EN VIVIENDA		
	<14 años	14-65 años	>65 años	<14 años	14-65 años	>65 años
Rescatados						
	37	147	66	0	3	5
Intoxicados						
Mujeres	1	7	8	0	4	7
Varones	1	1	3	0	1	2
Lesionados						
Mujeres	1	8	5	0	1	0
Varones	0	7	1	0	1	0
Muertos						
Mujeres	0	2	3	0	0	0
Varones	0	5	2	0	0	0

% DE RESCATES Y VICTIMAS POR Nº DE INTERVENCIONES



NÚMERO DE PARQUES ACTUANTES	TOTAL INTERVENCIONES	%
Un parque	1458	93,64
Dos parques	74	4,75
Tres o más parques	25	1,61
Resueltas con el primer tren de ataque	1444	92,74

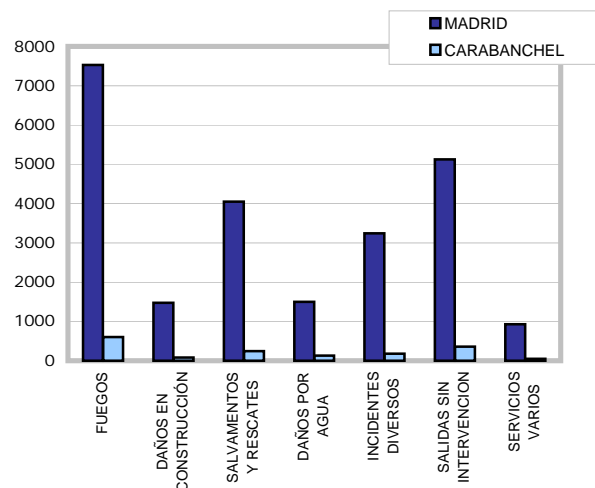
INTERVENCIONES DESTACABLES:

VALLE INCLAN 31
 GENERAL ROMERO BASART 18
 SESEÑA 60
 DOÑA BERENGUELA 48
 NUESTRA SEÑORA DE VALVANERA 181

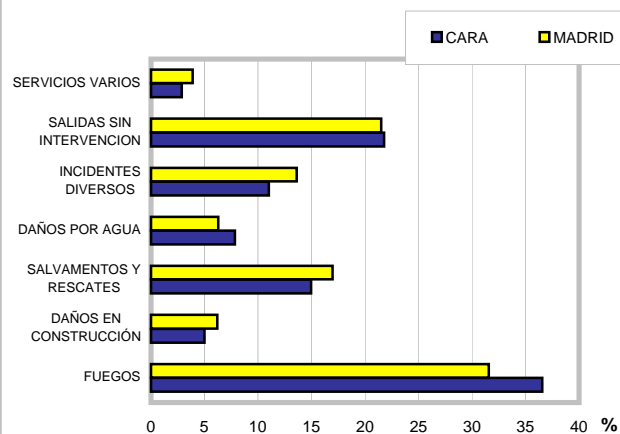
FV-0 FUEGO GENERALIZADO
 FV-2 FUEGO EN MUEBLES Y ENSERES
 FV-2 FUEGO EN RECIPIENTES EN LUMBRE
 FV-2 FUEGO EN MUEBLES Y ENSERES
 FV-2 FUEGO GENERALIZADO

TIPO INTERVENCIÓN		MADRID	%	CARA	%
FUEGOS	INTERIOR	1807	7,58	137	8,33
	EXTERIOR	5718	23,99	464	28,22
DAÑOS EN CONSTRUCCIÓN	INTERIOR	1287	5,40	71	4,32
	EXTERIOR	187	0,78	11	0,67
SALVAMENTOS Y RESCATES	INTERIOR	2879	12,08	184	11,19
	EXTERIOR	1167	4,90	62	3,77
DAÑOS POR AGUA	INTERIOR	1185	4,97	105	6,39
	EXTERIOR	314	1,32	24	1,46
INCIDENTES DIVERSOS		3.243	13,60	181	11,01
SALIDAS SIN INTERVENCIÓN		5.126	21,50	358	21,78
SERVICIOS VARIOS		926	3,88	47	2,86
TOTAL		23.839	100,00	1.644	100,00

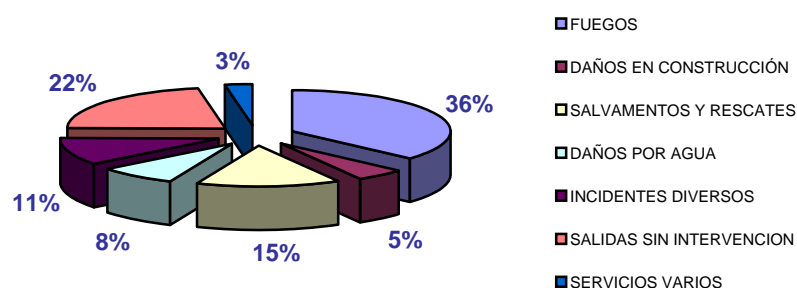
COMPARATIVA NÚMERO TOTAL DE INTERVENCIÓNES



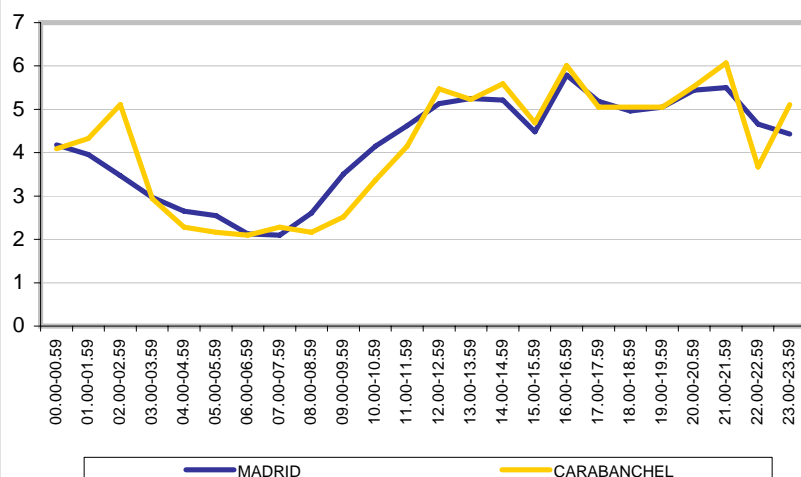
PORCENTAJE SOBRE EL TOTAL DE INTERVENCIÓNES



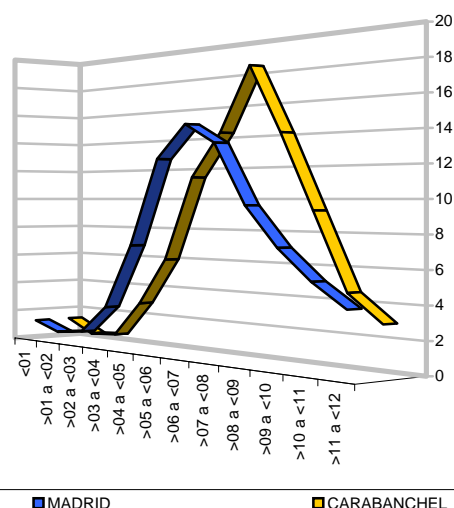
% POR TIPO DE INTERVENCIÓN EN EL DISTRITO



PORCENTAJE DE INTERVENCIÓNES POR FRANJA HORARIA

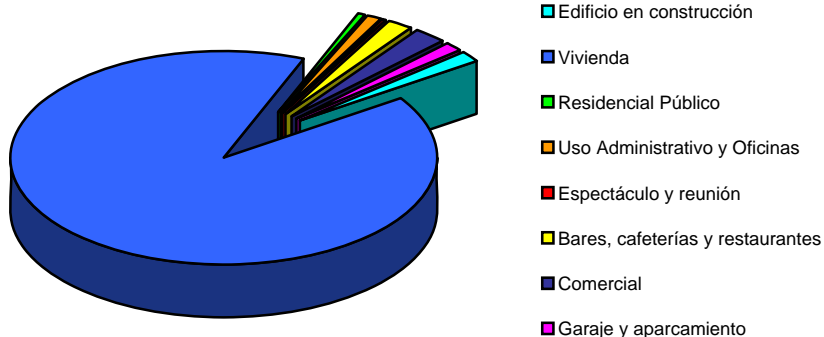


PORCENTAJE DE INTERVENCIÓNES AGRUPADAS POR TIEMPO DE RESPUESTA



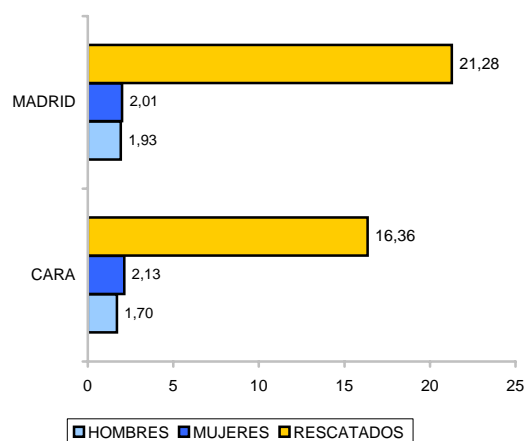
USO DE LA EDIFICACIÓN	TOTAL	%
Edificio en construcción	11	1,55
Vivienda	643	90,56
Residencial Público	5	0,70
Uso Administrativo y Oficinas	7	0,99
Espectáculo y reunión	3	0,42
Bares, cafeterías y restaurantes	14	1,97
Comercial	18	2,54
Garaje y aparcamiento	9	1,27
TOTAL	710	100,00

PORCENTAJE DE INTERVENCIONES POR USO



INTERVENCIONES CON VICTIMAS	GENERAL			FUEGOS EN VIVIENDA		
	<14 años	14-65 años	>65 años	<14 años	14-65 años	>65 años
Rescatados						
	43	154	72	0	4	3
Intoxicados						
Mujeres	1	6	1	1	0	0
Varones	0	4	0	0	3	0
Lesionados						
Mujeres	0	13	5	0	0	1
Varones	0	10	2	0	1	0
Muertos						
Mujeres	1	4	4	0	0	0
Varones	0	8	4	0	0	0

% DE RESCATES Y VICTIMAS POR Nº DE INTERVENCIONES

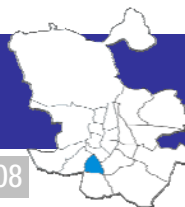


NÚMERO DE PARQUES ACTUANTES	TOTAL INTERVENCIONES	%
Un parque	1587	95,37
Dos parques	53	3,19
Tres o más parques	24	1,44
Resueltas con el primer tren de ataque	1555	93,45

INTERVENCIONES DESTACABLES:

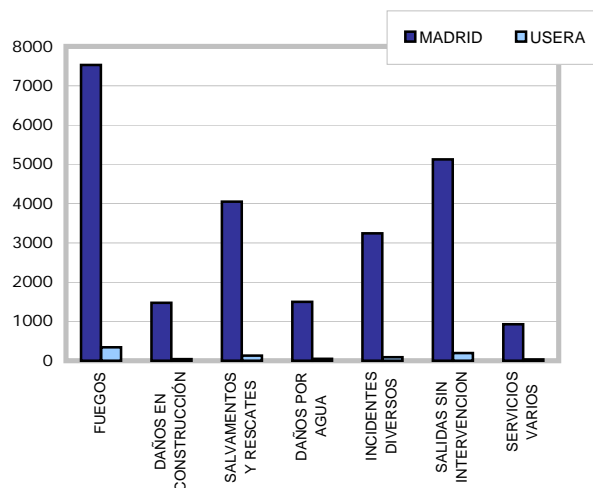
PESETA 94
 GENERAL RICARDOS 226
 ATLETICO DE MADRID 27
 TORTOLA 6
 ALFREDO ALEIX 34

FV-2 OTROS FUEGOS DE ENSERES Y ELECTRODOMESTICOS
 IE-0 FUGAS DE GAS NATURAL
 SS-2 INTENTO DE SUICIDIO
 FN-0 FUEGO GENERALIZADO
 FV-2 FUEGO EN MUEBLES Y ENSERES

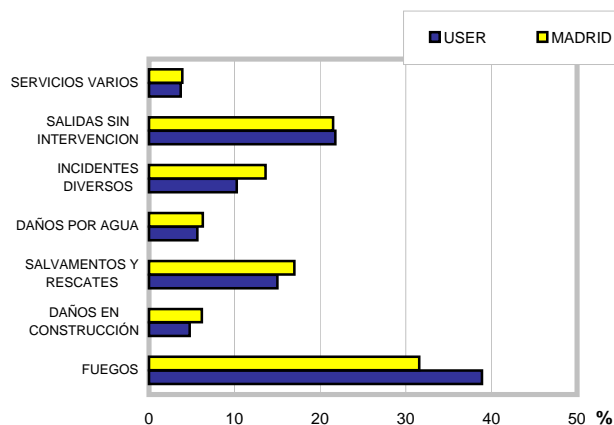


TIPO INTERVENCIÓN		MADRID	%	USERA	%
FUEGOS	INTERIOR	1807	7,58	62	6,99
	EXTERIOR	5718	23,99	283	31,91
DAÑOS EN CONSTRUCCIÓN	INTERIOR	1287	5,40	36	4,06
	EXTERIOR	187	0,78	6	0,68
SALVAMENTOS Y RESCATES	INTERIOR	2879	12,08	90	10,15
	EXTERIOR	1167	4,90	43	4,85
DAÑOS POR AGUA	INTERIOR	1185	4,97	33	3,72
	EXTERIOR	314	1,32	17	1,92
INCIDENTES DIVERSOS		3.243	13,60	91	10,26
SALIDAS SIN INTERVENCIÓN		5.126	21,50	193	21,76
SERVICIOS VARIOS		926	3,88	33	3,72
TOTAL		23.839	100,00	887	100,00

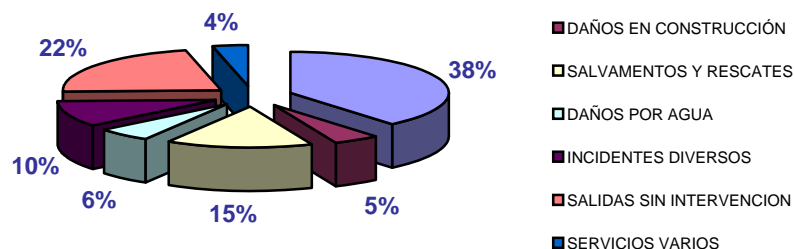
COMPARATIVA NÚMERO TOTAL DE INTERVENCIONES



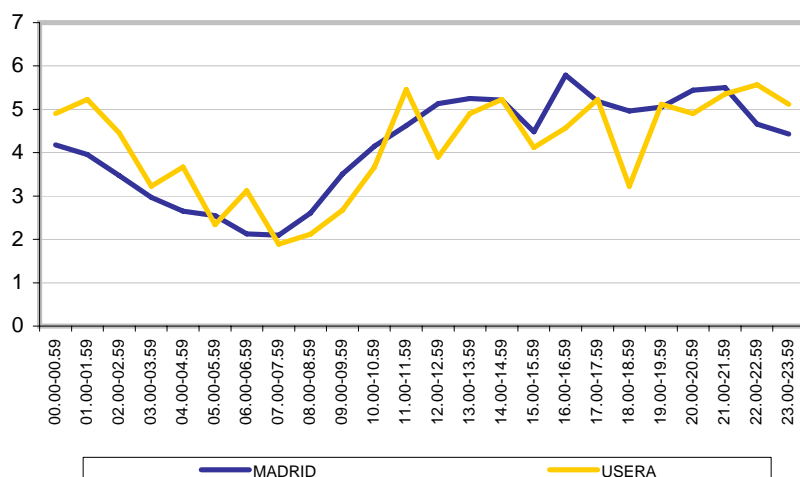
PORCENTAJE SOBRE EL TOTAL DE INTERVENCIONES



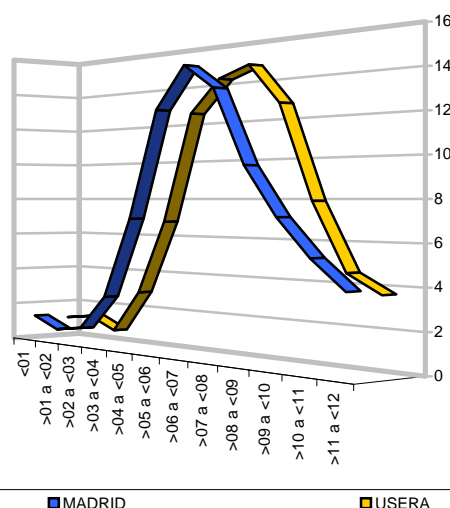
% POR TIPO DE INTERVENCIÓN EN EL DISTRITO



PORCENTAJE DE INTERVENCIONES POR FRANJA HORARIA

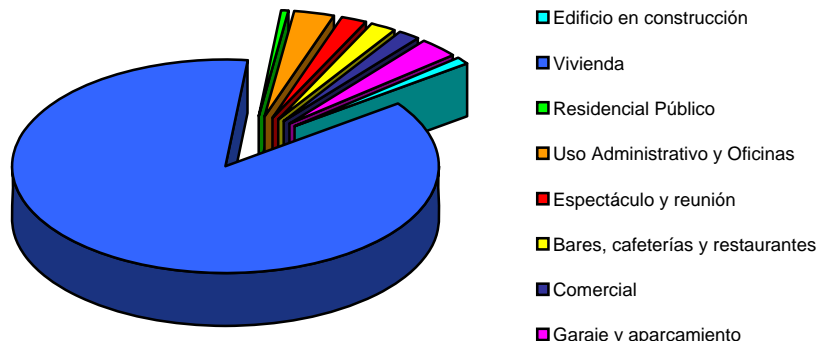


PORCENTAJE DE INTERVENCIONES AGRUPADAS POR TIEMPO DE RESPUESTA



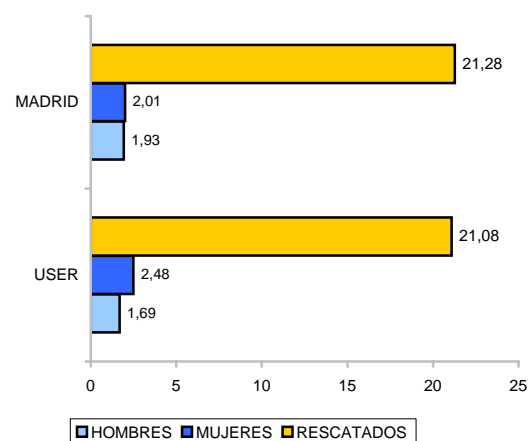
USO DE LA EDIFICACIÓN	TOTAL	%
Edificio en construcción	4	1,07
Vivienda	325	86,67
Residencial Público	2	0,53
Uso Administrativo y Oficinas	12	3,20
Espectáculo y reunión	7	1,87
Bares, cafeterías y restaurantes	7	1,87
Comercial	7	1,87
Garaje y aparcamiento	11	2,93
TOTAL	375	100,00

PORCENTAJE DE INTERVENCIONES POR USO



INTERVENCIONES CON VICTIMAS	GENERAL			FUEGOS EN VIVIENDA		
	<14 años	14-65 años	>65 años	<14 años	14-65 años	>65 años
Rescatados						
	28	118	41	0	2	3
Intoxicados						
Mujeres	0	4	0	0	3	0
Varones	0	1	0	0	0	0
Lesionados						
Mujeres	2	11	3	0	2	0
Varones	1	9	2	0	3	0
Muertos						
Mujeres	0	1	1	0	0	0
Varones	0	2	0	0	0	0

% DE RESCATES Y VICTIMAS POR Nº DE INTERVENCIONES



NÚMERO DE PARQUES ACTUANTES	TOTAL INTERVENCIONES	%
Un parque	850	94,65
Dos parques	39	4,34
Tres o más parques	9	1,00
Resueltas con el primer tren de ataque	823	91,65

INTERVENCIONES DESTACABLES:

MONEDEROS 35

ORCASUR 33

ISABEL FORNIELES 19

SANTA MARIA DE LA CABEZA 117

SANTA MARIA DE LA CABEZA 117

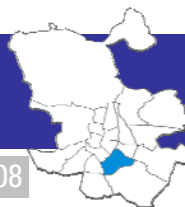
FV-2 FUEGO EN MUEBLES Y ENSERES

EI-0 EXPLOSIONES DE BOTELLAS DE BUTANO-PROPANO

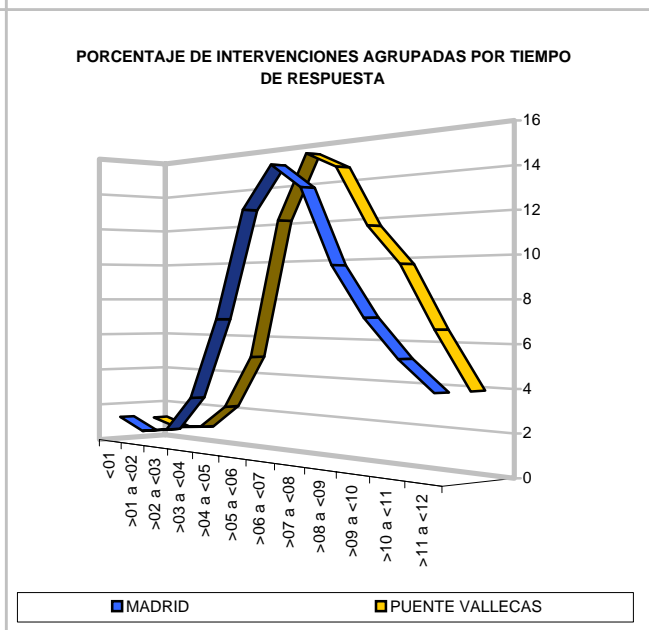
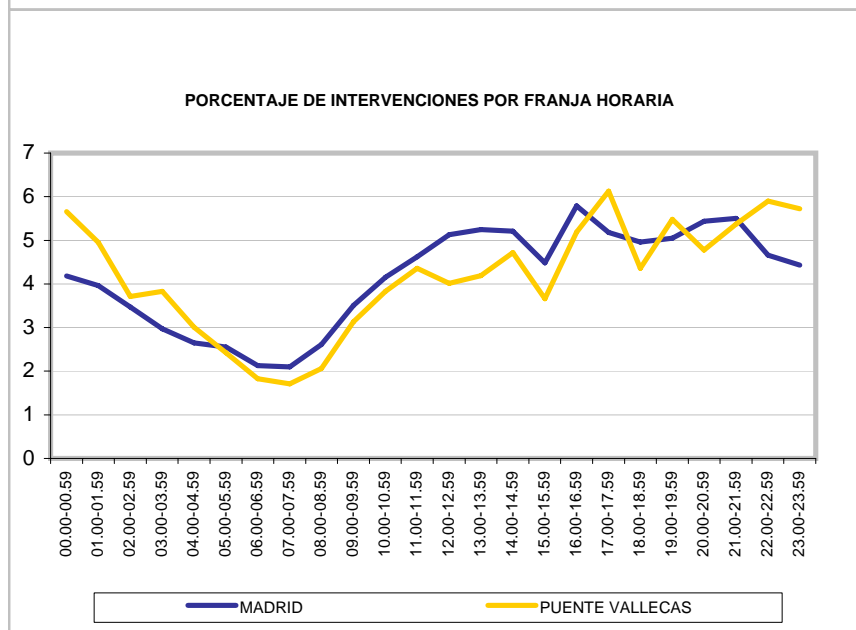
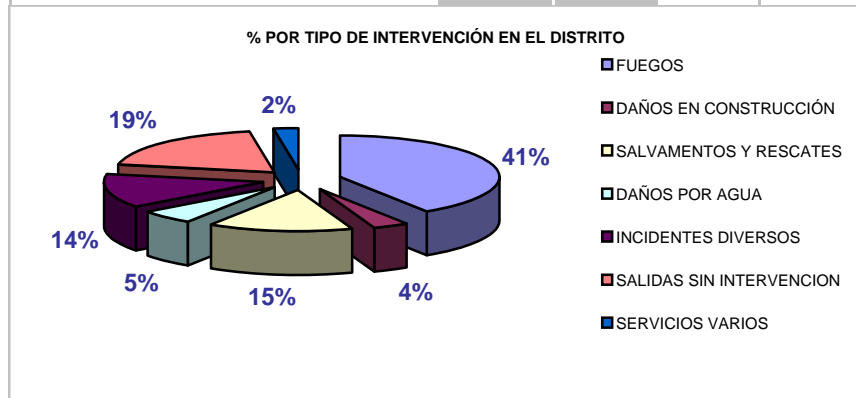
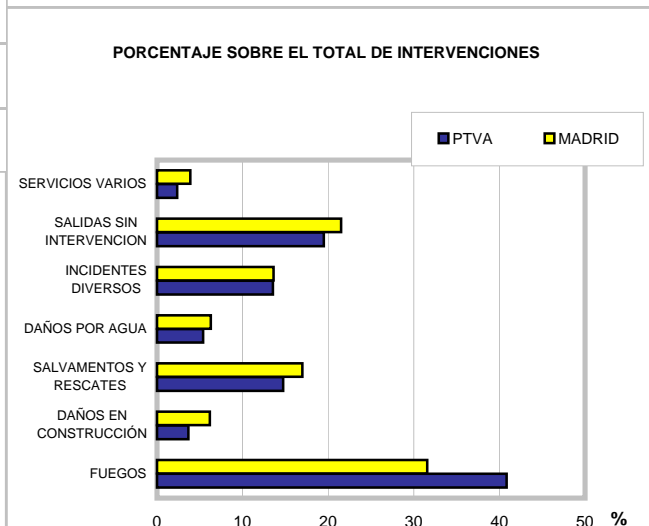
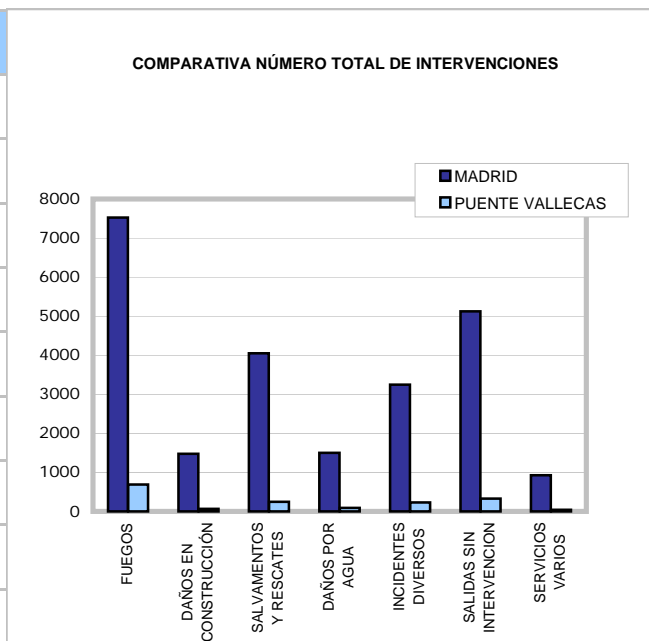
SE-1 INTENTO DE SUICIDIO

IO-4 FUGAS Y EXPLOSIONES SIN DETERMINAR

IO-4 FUGAS Y EXPLOSIONES SIN DETERMINAR

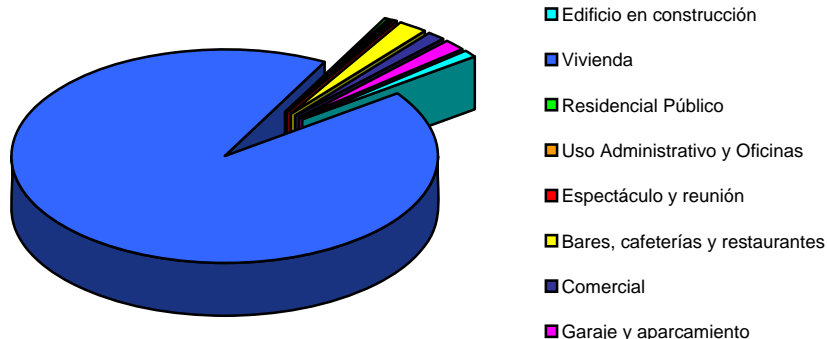


TIPO INTERVENCIÓN		MADRID	%	PTVA	%
FUEGOS	INTERIOR	1807	7,58	127	7,54
	EXTERIOR	5718	23,99	561	33,29
DAÑOS EN CONSTRUCCIÓN	INTERIOR	1287	5,40	56	3,32
	EXTERIOR	187	0,78	6	0,36
SALVAMENTOS Y RESCATES	INTERIOR	2879	12,08	174	10,33
	EXTERIOR	1167	4,90	74	4,39
DAÑOS POR AGUA	INTERIOR	1185	4,97	70	4,15
	EXTERIOR	314	1,32	21	1,25
INCIDENTES DIVERSOS		3.243	13,60	228	13,53
SALIDAS SIN INTERVENCIÓN		5.126	21,50	328	19,47
SERVICIOS VARIOS		926	3,88	40	2,37
TOTAL		23.839	100,00	1.685	100,00



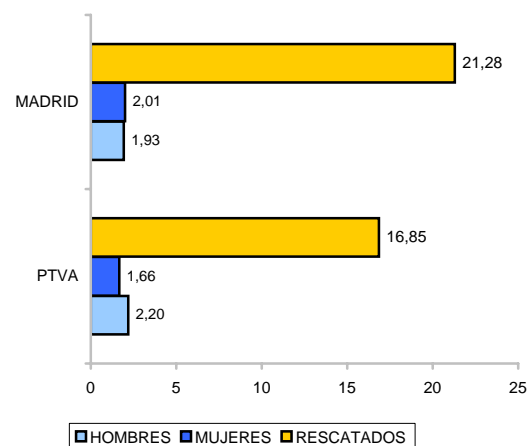
USO DE LA EDIFICACIÓN	TOTAL	%
Edificio en construcción	8	1,19
Vivienda	624	92,58
Residencial Público	2	0,30
Uso Administrativo y Oficinas	3	0,45
Espectáculo y reunión	2	0,30
Bares, cafeterías y restaurantes	14	2,08
Comercial	10	1,48
Garaje y aparcamiento	11	1,63
TOTAL	674	100,00

PORCENTAJE DE INTERVENCIONES POR USO



INTERVENCIONES CON VICTIMAS	GENERAL			FUEGOS EN VIVIENDA		
	<14 años	14-65 años	>65 años	<14 años	14-65 años	>65 años
Rescatados						
	31	161	92	6	17	7
Intoxicados						
Mujeres	1	5	2	0	4	2
Varones	6	8	0	5	7	0
Lesionados						
Mujeres	1	10	4	1	2	0
Varones	0	15	0	0	1	0
Muertos						
Mujeres	1	0	4	0	0	1
Varones	0	5	3	0	1	1

% DE RESCATES Y VICTIMAS POR Nº DE INTERVENCIONES



NÚMERO DE PARQUES ACTUANTES	TOTAL INTERVENCIONES	%
Un parque	1603	94,52
Dos parques	73	4,30
Tres o más parques	20	1,18
Resueltas con el primer tren de ataque	1556	91,75

INTERVENCIONES DESTACABLES:

SANTA CATALINA

MONLEON S/N

PUERTO DE CANFRANC 14

MENDEZ ALVARO 95

ENTREVÍAS 1

IO-1 FUGAS DE HIDROCARBUROS

FP-2 FUEGO EN MUEBLES Y ENSERES

IO-1 FUGAS Y EXPLOSIONES SIN DETERMINAR

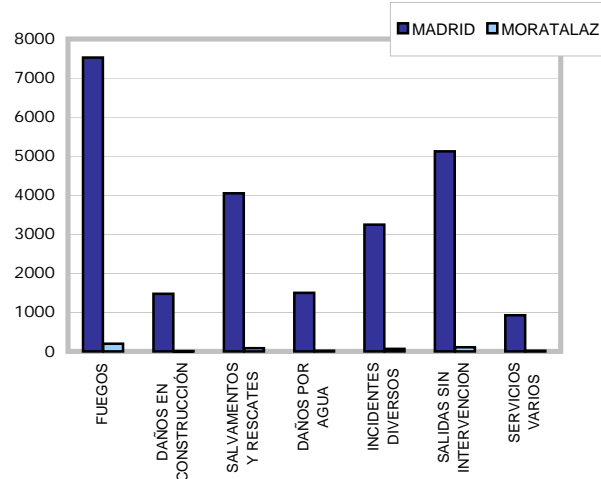
SE-4 ACCIDENTE DE TRABAJO

SF-2 PERSONAS ACCIDENTADAS EN FERROCARRIL

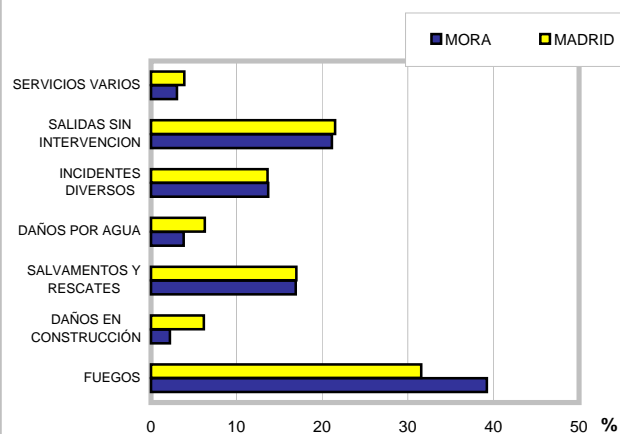


TIPO INTERVENCIÓN		MADRID	%	MORA	%
FUEGOS	INTERIOR	1807	7,58	33	6,64
	EXTERIOR	5718	23,99	162	32,60
DAÑOS EN CONSTRUCCIÓN	INTERIOR	1287	5,40	10	2,01
	EXTERIOR	187	0,78	1	0,20
SALVAMENTOS Y RESCATES	INTERIOR	2879	12,08	68	13,68
	EXTERIOR	1167	4,90	16	3,22
DAÑOS POR AGUA	INTERIOR	1185	4,97	15	3,02
	EXTERIOR	314	1,32	4	0,80
INCIDENTES DIVERSOS		3.243	13,60	68	13,68
SALIDAS SIN INTERVENCIÓN		5.126	21,50	105	21,13
SERVICIOS VARIOS		926	3,88	15	3,02
TOTAL		23.839	100,00	497	100,00

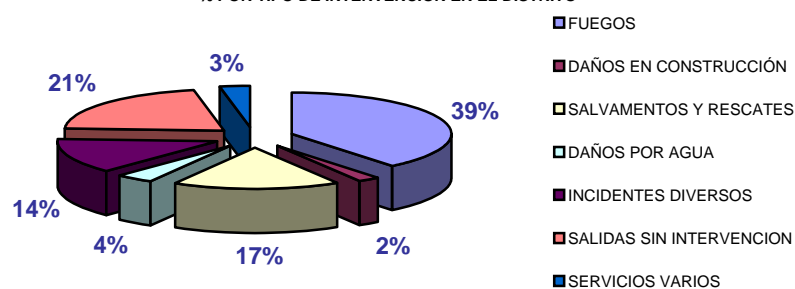
COMPARATIVA NÚMERO TOTAL DE INTERVENCIÓNES



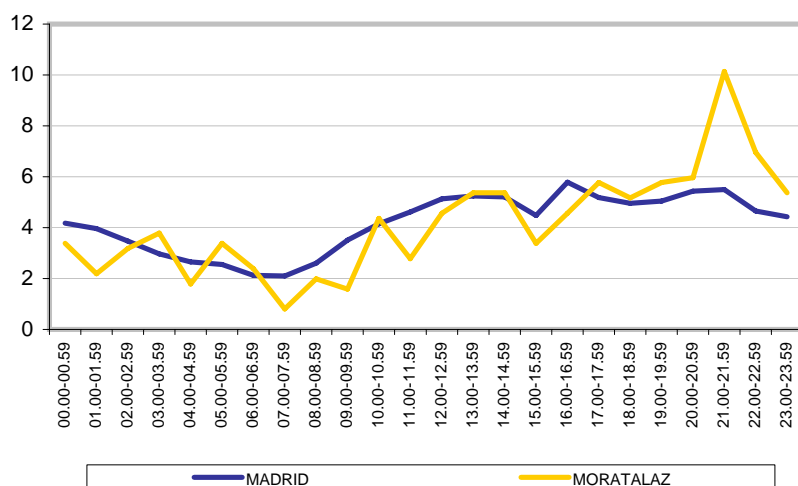
PORCENTAJE SOBRE EL TOTAL DE INTERVENCIÓNES



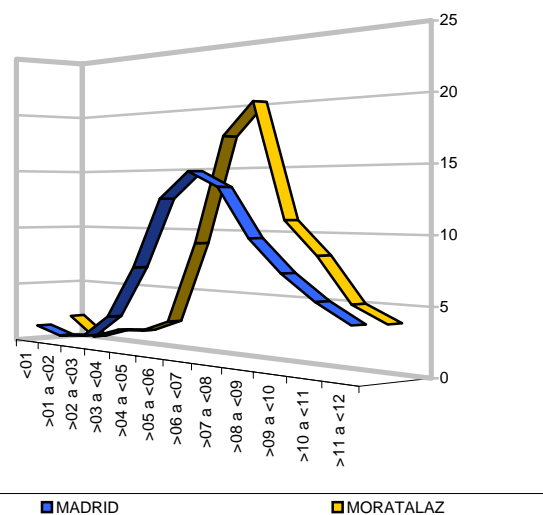
% POR TIPO DE INTERVENCIÓN EN EL DISTRITO



PORCENTAJE DE INTERVENCIÓNES POR FRANJA HORARIA

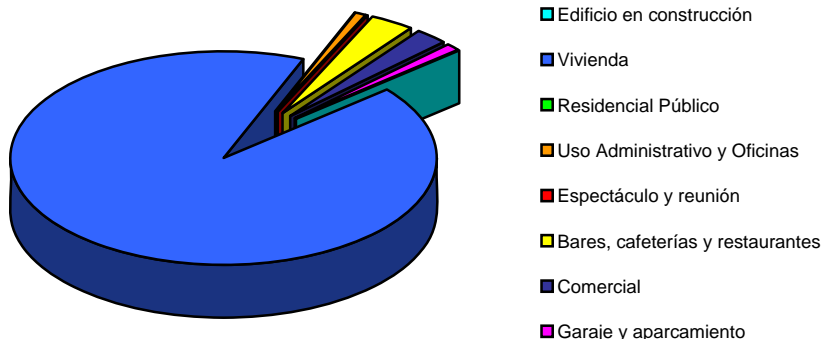


PORCENTAJE DE INTERVENCIÓNES AGRUPADAS POR TIEMPO DE RESPUESTA



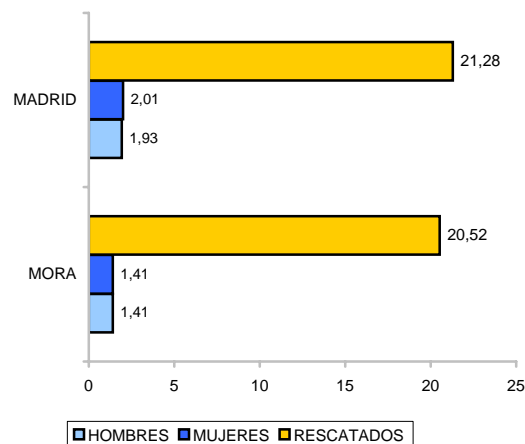
USO DE LA EDIFICACIÓN	TOTAL	%
Edificio en construcción	0	0,00
Vivienda	176	92,15
Residencial Público	0	0,00
Uso Administrativo y Oficinas	2	1,05
Espectáculo y reunión	0	0,00
Bares, cafeterías y restaurantes	6	3,14
Comercial	5	2,62
Garaje y aparcamiento	2	1,05
TOTAL	191	100,00

PORCENTAJE DE INTERVENCIONES POR USO



INTERVENCIONES CON VICTIMAS	GENERAL			FUEGOS EN VIVIENDA		
	<14 años	14-65 años	>65 años	<14 años	14-65 años	>65 años
Rescatados						
	14	52	36	0	3	3
Intoxicados						
Mujeres	0	0	1	0	0	1
Varones	0	1	1	0	0	1
Lesionados						
Mujeres	1	1	3	0	0	1
Varones	0	2	0	0	0	0
Muertos						
Mujeres	0	0	1	0	0	0
Varones	0	1	2	0	0	1

% DE RESCATES Y VICTIMAS POR Nº DE INTERVENCIONES



NÚMERO DE PARQUES ACTUANTES	TOTAL INTERVENCIONES	%
Un parque	486	96,62
Dos parques	14	2,78
Tres o más parques	3	0,60
Resueltas con el primer tren de ataque	473	94,04

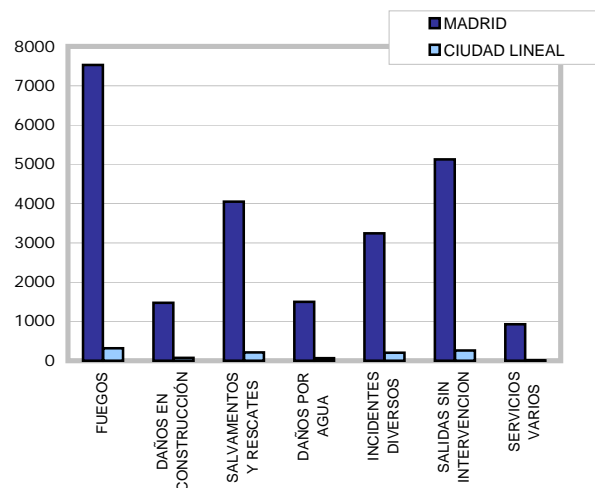
INTERVENCIONES DESTACABLES:

 VALDEBERNARDO 8
 MORATALAZ 43

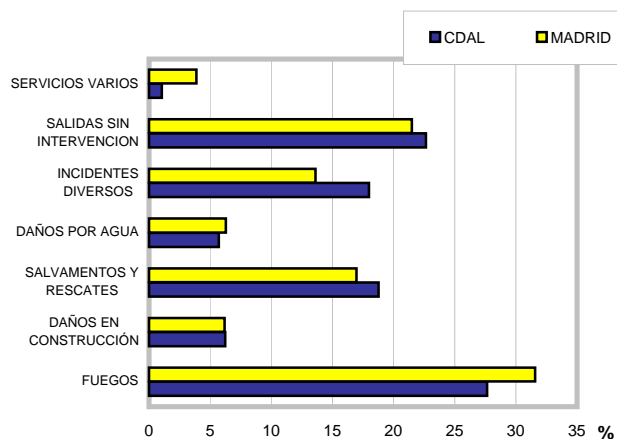
 SF-1 PERSONAS ACCIDENTADAS CON METRO
 FV-2 FUEGO EN MUEBLES Y ENSERES

TIPO INTERVENCIÓN		MADRID	%	CDAL	%
FUEGOS	INTERIOR	1807	7,58	96	8,42
	EXTERIOR	5718	23,99	219	19,21
DAÑOS EN CONSTRUCCIÓN	INTERIOR	1287	5,40	63	5,53
	EXTERIOR	187	0,78	8	0,70
SALVAMENTOS Y RESCATES	INTERIOR	2879	12,08	174	15,26
	EXTERIOR	1167	4,90	40	3,51
DAÑOS POR AGUA	INTERIOR	1185	4,97	60	5,26
	EXTERIOR	314	1,32	5	0,44
INCIDENTES DIVERSOS		3.243	13,60	205	17,98
SALIDAS SIN INTERVENCIÓN		5.126	21,50	258	22,63
SERVICIOS VARIOS		926	3,88	12	1,05
TOTAL		23.839	100,00	1.140	100,00

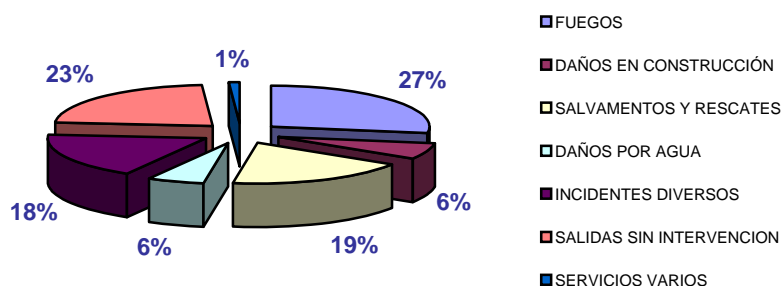
COMPARATIVA NÚMERO TOTAL DE INTERVENCIONES



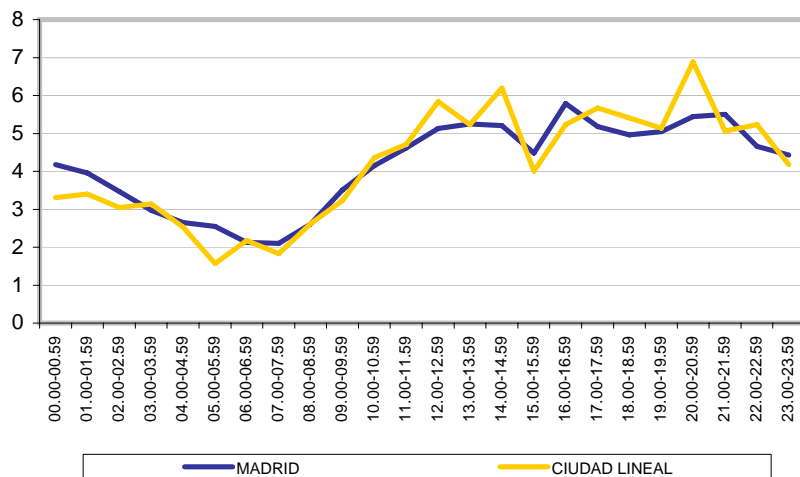
PORCENTAJE SOBRE EL TOTAL DE INTERVENCIONES



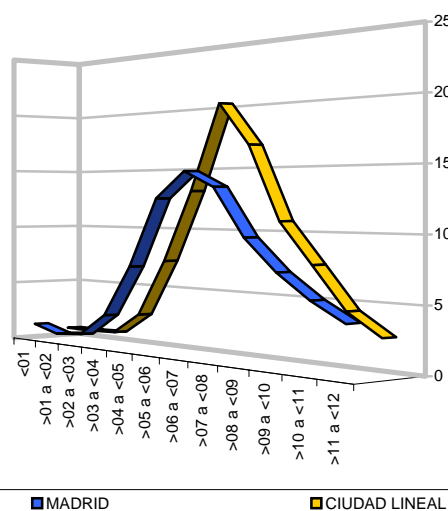
% POR TIPO DE INTERVENCIÓN EN EL DISTRITO



PORCENTAJE DE INTERVENCIONES POR FRANJA HORARIA

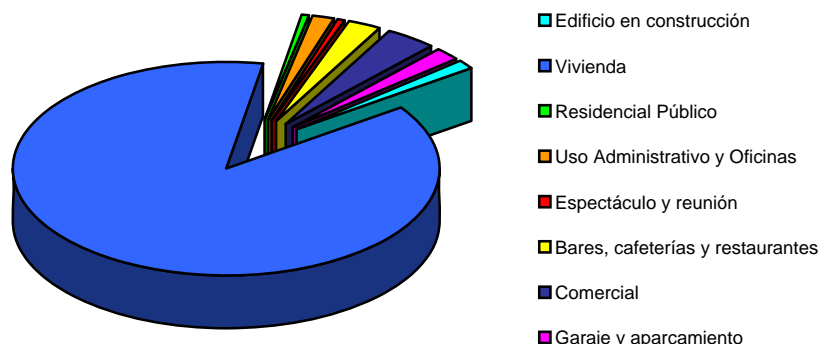


PORCENTAJE DE INTERVENCIONES AGRUPADAS POR TIEMPO DE RESPUESTA



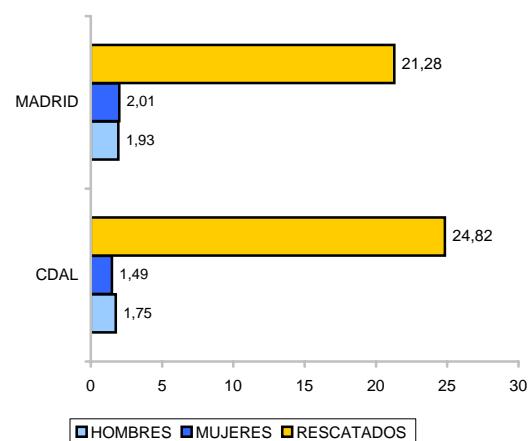
USO DE LA EDIFICACIÓN	TOTAL	%
Edificio en construcción	9	1,43
Vivienda	551	87,46
Residencial Público	3	0,48
Uso Administrativo y Oficinas	11	1,75
Espectáculo y reunión	4	0,63
Bares, cafeterías y restaurantes	16	2,54
Comercial	24	3,81
Garaje y aparcamiento	12	1,90
TOTAL	630	100,00

PORCENTAJE DE INTERVENCIONES POR USO



INTERVENCIONES CON VICTIMAS	GENERAL			FUEGOS EN VIVIENDA		
	<14 años	14-65 años	>65 años	<14 años	14-65 años	>65 años
Rescatados						
	35	168	80	6	19	6
Intoxicados						
Mujeres	0	8	2	0	5	1
Varones	1	6	0	1	5	0
Lesionados						
Mujeres	0	4	0	0	0	0
Varones	0	10	0	0	1	0
Muertos						
Mujeres	1	1	1	0	0	0
Varones	0	2	1	0	0	0

% DE RESCATES Y VICTIMAS POR Nº DE INTERVENCIONES



NÚMERO DE PARQUES ACTUANTES	TOTAL INTERVENCIONES	%
Un parque	1087	94,77
Dos parques	55	4,80
Tres o más parques	5	0,44
Resueltas con el primer tren de ataque	1049	91,46

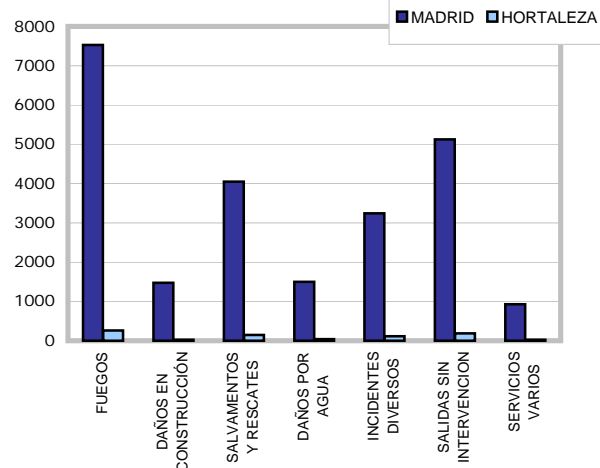
INTERVENCIONES DESTACABLES:

SAN SECUNDINO 6
AMOS DE ESCALANTE 18 3º-IZ
FRANCISCO VILLAESPESA / JOSE MARIA PEREDA 21
VIRGEN DE LA FUENSANTA 1
CAROLINA CORONADO 27

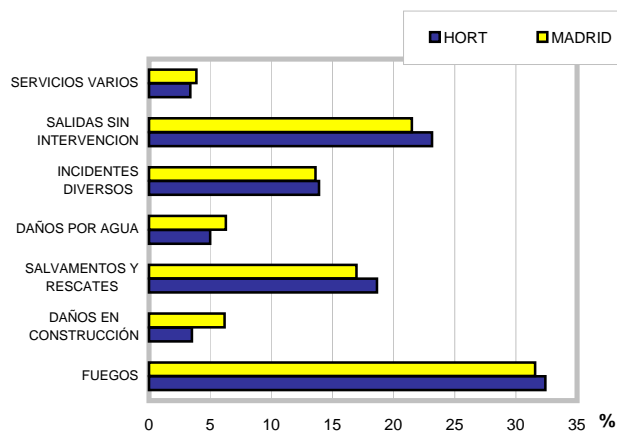
FV-2 FUEGO EN RECIPIENTES EN LUMBRE
FV-2 FUEGO EN MUEBLES Y ENSERES
FP-2 FUEGO EN RECIPIENTES EN LUMBRE
FV-2 FUEGO EN RECIPIENTES EN LUMBRE
FV-2 FUEGO EN MUEBLES Y ENSERES

TIPO INTERVENCIÓN		MADRID	%	HORT	%
FUEGOS	INTERIOR	1807	7,58	70	8,76
	EXTERIOR	5718	23,99	189	23,65
DAÑOS EN CONSTRUCCIÓN	INTERIOR	1287	5,40	24	3,00
	EXTERIOR	187	0,78	4	0,50
SALVAMENTOS Y RESCATES	INTERIOR	2879	12,08	93	11,64
	EXTERIOR	1167	4,90	56	7,01
DAÑOS POR AGUA	INTERIOR	1185	4,97	32	4,01
	EXTERIOR	314	1,32	8	1,00
INCIDENTES DIVERSOS		3.243	13,60	111	13,89
SALIDAS SIN INTERVENCIÓN		5.126	21,50	185	23,15
SERVICIOS VARIOS		926	3,88	27	3,38
TOTAL		23.839	100,00	799	100,00

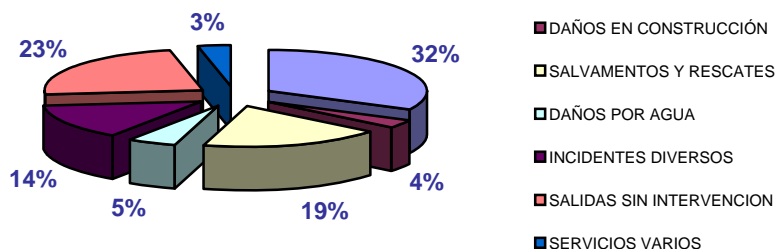
COMPARATIVA NÚMERO TOTAL DE INTERVENCIONES



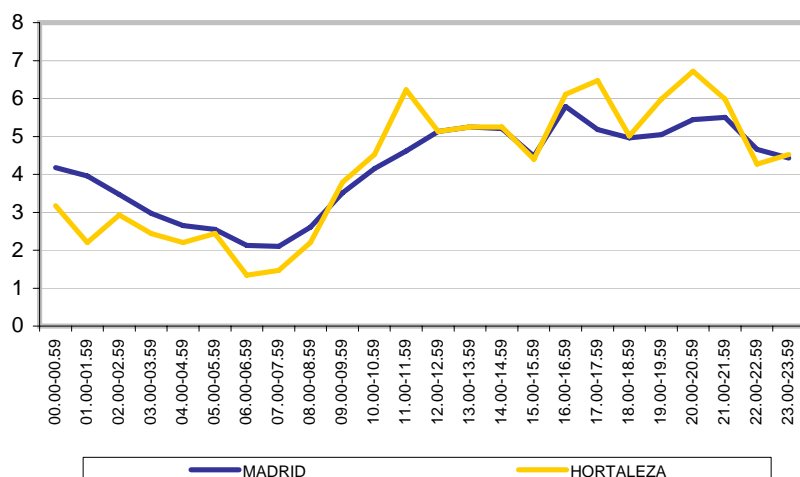
PORCENTAJE SOBRE EL TOTAL DE INTERVENCIONES



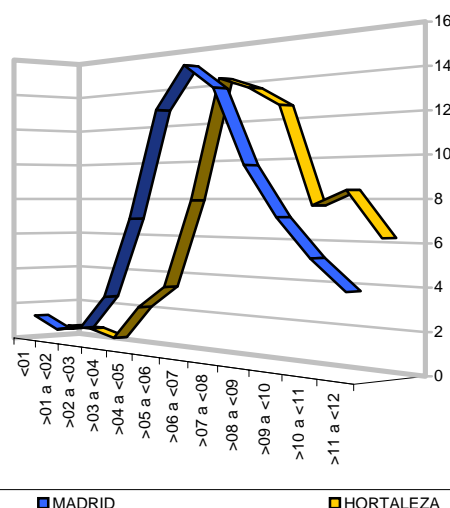
% POR TIPO DE INTERVENCIÓN EN EL DISTRITO



PORCENTAJE DE INTERVENCIONES POR FRANJA HORARIA

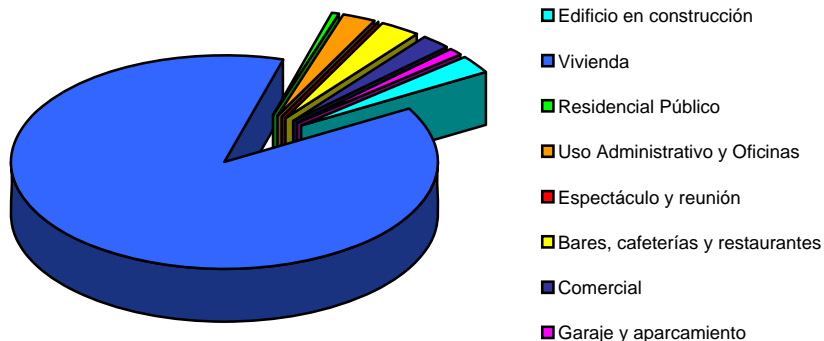


PORCENTAJE DE INTERVENCIONES AGRUPADAS POR TIEMPO DE RESPUESTA



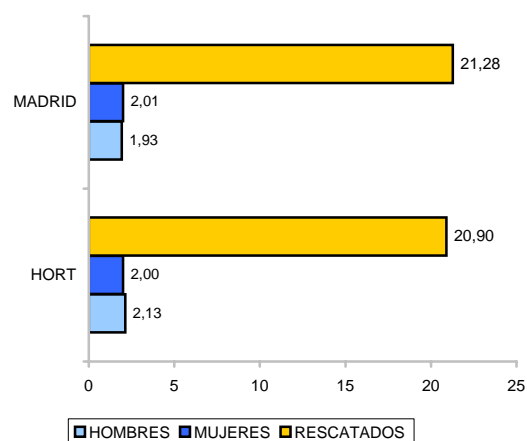
USO DE LA EDIFICACIÓN	TOTAL	%
Edificio en construcción	9	2,69
Vivienda	294	87,76
Residencial Público	2	0,60
Uso Administrativo y Oficinas	9	2,69
Espectáculo y reunión	0	0,00
Bares, cafeterías y restaurantes	10	2,99
Comercial	7	2,09
Garaje y aparcamiento	4	1,19
TOTAL	335	100,00

PORCENTAJE DE INTERVENCIONES POR USO



INTERVENCIONES CON VICTIMAS	GENERAL			FUEGOS EN VIVIENDA		
	<14 años	14-65 años	>65 años	<14 años	14-65 años	>65 años
Rescatados						
	17	103	47	0	3	0
Intoxicados						
Mujeres	0	2	2	0	2	1
Varones	0	4	0	0	4	0
Lesionados						
Mujeres	1	7	2	0	0	0
Varones	0	11	0	0	0	0
Muertos						
Mujeres	0	1	1	0	0	0
Varones	0	2	0	0	0	0

% DE RESCATES Y VICTIMAS POR Nº DE INTERVENCIONES



NÚMERO DE PARQUES ACTUANTES	TOTAL INTERVENCIONES	%
Un parque	757	92,43
Dos parques	47	5,74
Tres o más parques	15	1,83
Resueltas con el primer tren de ataque	763	93,16

INTERVENCIONES DESTACABLES:

CHIMICHAGUA 6

ALFACAR 25

GREGORIO SANCHEZ HERRAEZ 5

LOGROÑO 10

ISABEL DE VALOIS 28B

FV-2 FUEGO EN RECIPIENTES EN LUMBRE

FV-2 FUEGO EN MUEBLES Y ENSERES

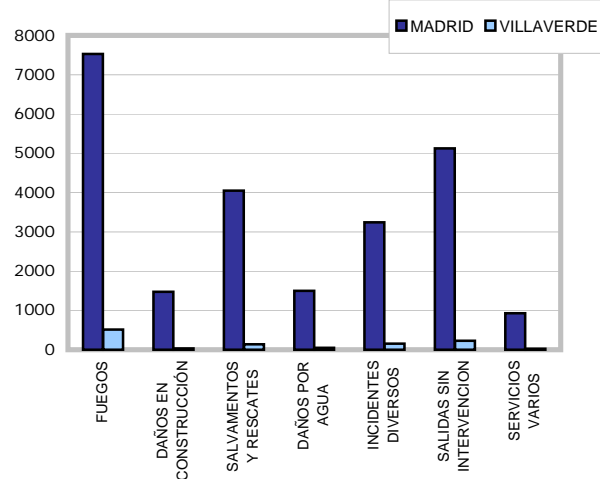
FH-2 FUEGO EN MUEBLES Y ENSERES

SE-4 ACCIDENTE DE TRABAJO

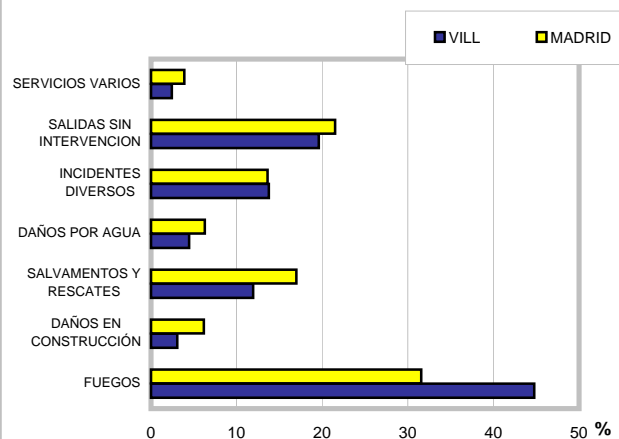
FV-2 FUEGO EN INSTALACIONES ELECTRICAS

TIPO INTERVENCIÓN		MADRID	%	VILL	%
FUEGOS	INTERIOR	1807	7,58	82	7,14
	EXTERIOR	5718	23,99	432	37,63
DAÑOS EN CONSTRUCCIÓN	INTERIOR	1287	5,40	30	2,61
	EXTERIOR	187	0,78	5	0,44
SALVAMENTOS Y RESCATES	INTERIOR	2879	12,08	79	6,88
	EXTERIOR	1167	4,90	58	5,05
DAÑOS POR AGUA	INTERIOR	1185	4,97	27	2,35
	EXTERIOR	314	1,32	24	2,09
INCIDENTES DIVERSOS		3.243	13,60	158	13,76
SALIDAS SIN INTERVENCIÓN		5.126	21,50	225	19,60
SERVICIOS VARIOS		926	3,88	28	2,44
TOTAL		23.839	100,00	1.148	100,00

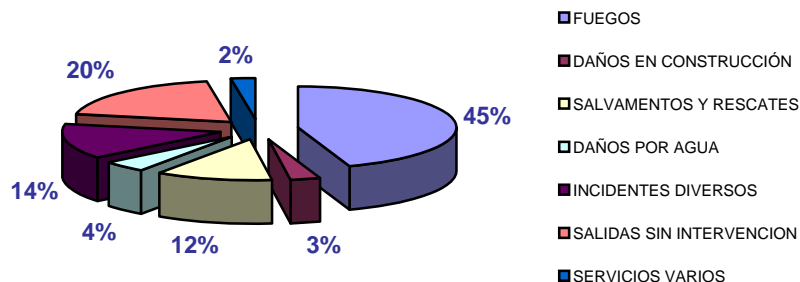
COMPARATIVA NÚMERO TOTAL DE INTERVENCIONES



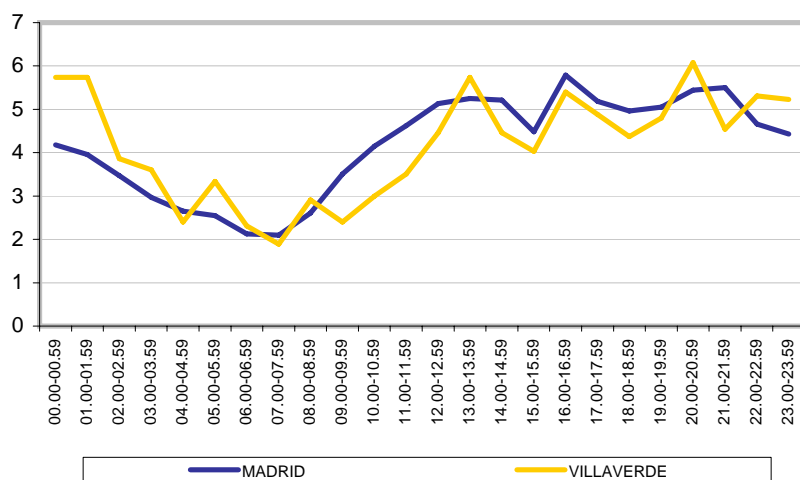
PORCENTAJE SOBRE EL TOTAL DE INTERVENCIONES



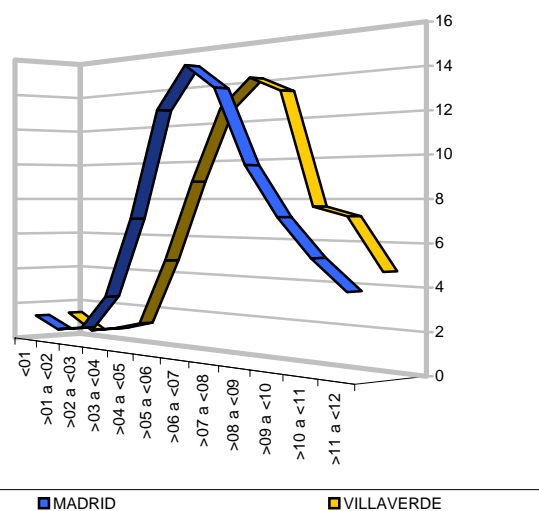
% POR TIPO DE INTERVENCIÓN EN EL DISTRITO



PORCENTAJE DE INTERVENCIONES POR FRANJA HORARIA

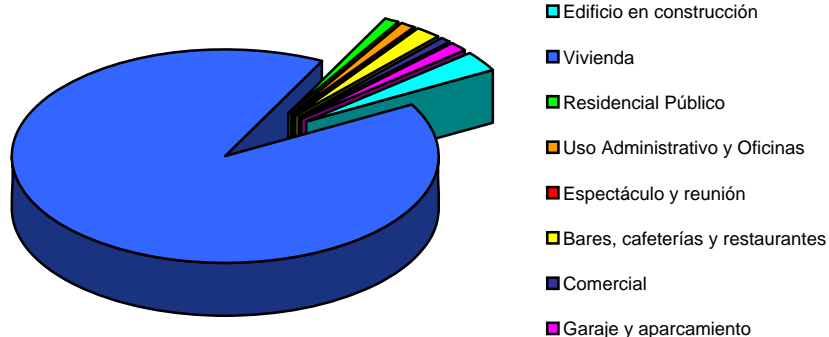


PORCENTAJE DE INTERVENCIONES AGRUPADAS POR TIEMPO DE RESPUESTA



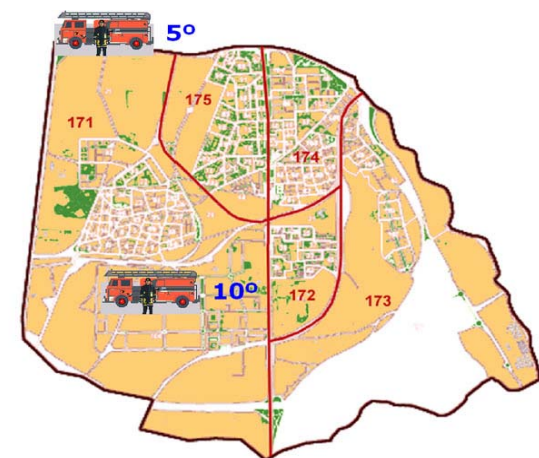
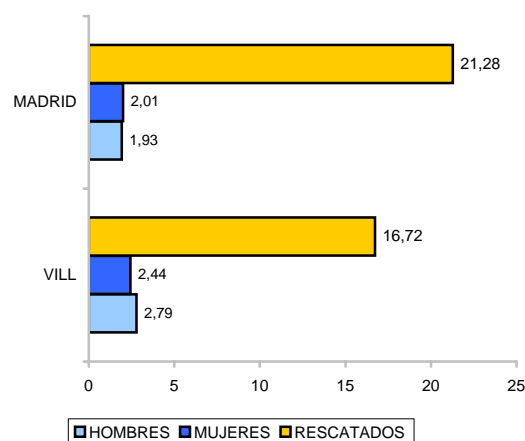
USO DE LA EDIFICACIÓN	TOTAL	%
Edificio en construcción	10	2,94
Vivienda	308	90,59
Residencial Público	4	1,18
Uso Administrativo y Oficinas	4	1,18
Espectáculo y reunión	0	0,00
Bares, cafeterías y restaurantes	6	1,76
Comercial	3	0,88
Garaje y aparcamiento	5	1,47
TOTAL	340	100,00

PORCENTAJE DE INTERVENCIONES POR USO



INTERVENCIONES CON VICTIMAS	GENERAL			FUEGOS EN VIVIENDA		
	<14 años	14-65 años	>65 años	<14 años	14-65 años	>65 años
Rescatados						
	24	127	41	8	10	3
Intoxicados						
Mujeres	0	5	1	0	0	1
Varones	4	3	1	4	3	1
Lesionados						
Mujeres	0	14	4	0	1	0
Varones	0	17	1	0	0	0
Muertos						
Mujeres	1	1	2	0	0	0
Varones	2	2	2	2	0	0

% DE RESCATES Y VICTIMAS POR Nº DE INTERVENCIONES



NÚMERO DE PARQUES ACTUANTES	TOTAL INTERVENCIONES	%
Un parque	1077	92,29
Dos parques	75	6,43
Tres o más parques	15	1,29
Resueltas con el primer tren de ataque	1080	92,54

INTERVENCIONES DESTACABLES:

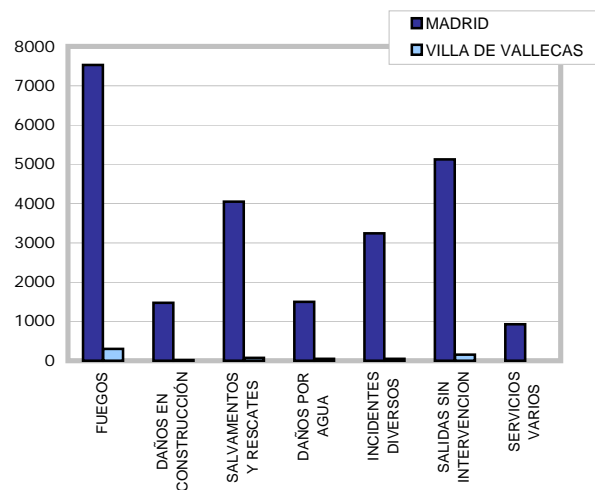
LA DEL MANOJO DE ROSAS 20
VICTORINO BAYO 14
AUGUSTOBRIGA 1
LILLO 3-13-A
TOLEDO A MADRID 9

IO-1 FUGAS Y EXPLOSIONES SIN DETERMINAR
FV-2 FUEGO EN MUEBLES Y ENSERES
SO-4 ACCIDENTE DE TRABAJO
FV-3 EXPLOSION SIN DETERMINAR
FN-0 FUEGO DE COMBUSTIBLE TIPO A

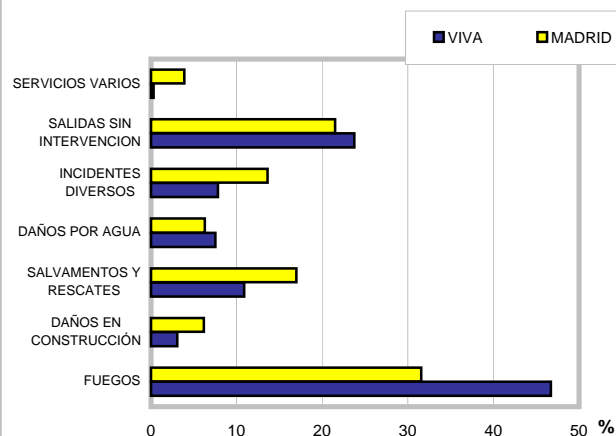


TIPO INTERVENCIÓN		MADRID	%	VIVA	%
FUEGOS	INTERIOR	1807	7,58	42	6,43
	EXTERIOR	5718	23,99	263	40,28
DAÑOS EN CONSTRUCCIÓN	INTERIOR	1287	5,40	19	2,91
	EXTERIOR	187	0,78	1	0,15
SALVAMENTOS Y RESCATES	INTERIOR	2879	12,08	44	6,74
	EXTERIOR	1167	4,90	27	4,13
DAÑOS POR AGUA	INTERIOR	1185	4,97	43	6,58
	EXTERIOR	314	1,32	6	0,92
INCIDENTES DIVERSOS		3.243	13,60	51	7,81
SALIDAS SIN INTERVENCIÓN		5.126	21,50	155	23,74
SERVICIOS VARIOS		926	3,88	2	0,31
TOTAL		23.839	100,00	653	100,00

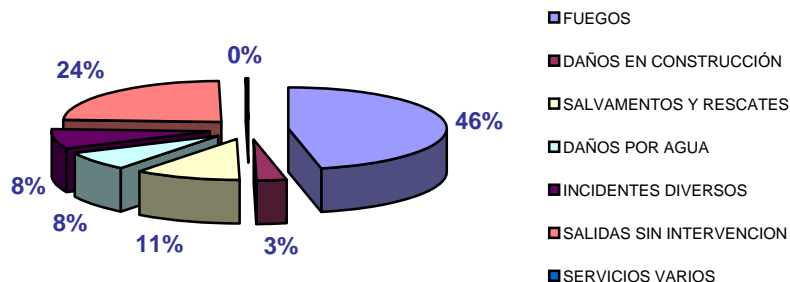
COMPARATIVA NÚMERO TOTAL DE INTERVENCIONES



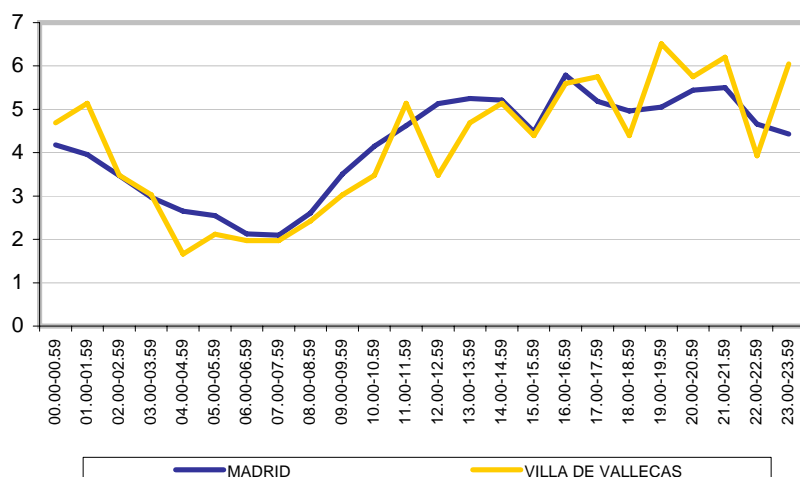
PORCENTAJE SOBRE EL TOTAL DE INTERVENCIONES



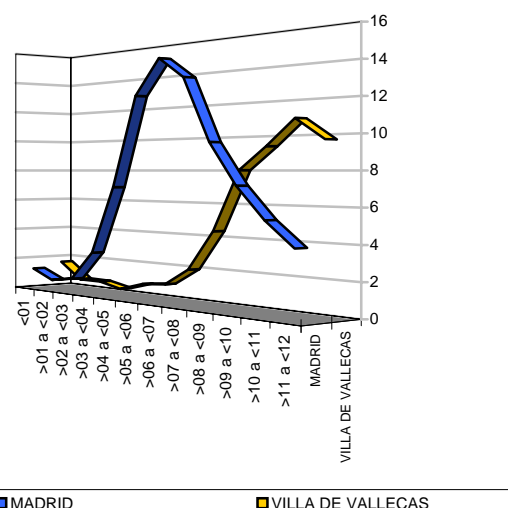
% POR TIPO DE INTERVENCIÓN EN EL DISTRITO



PORCENTAJE DE INTERVENCIONES POR FRANJA HORARIA

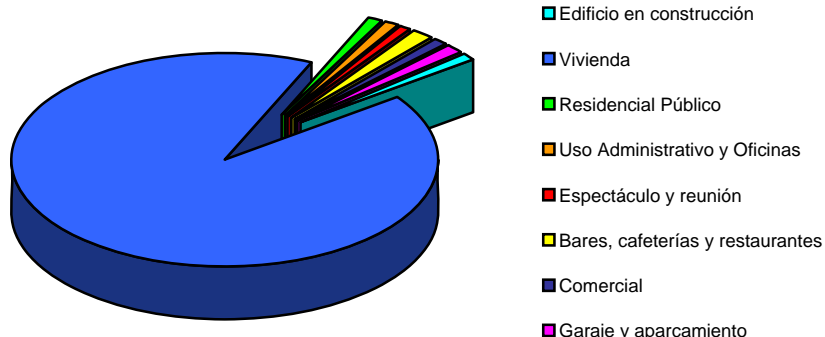


PORCENTAJE DE INTERVENCIONES AGRUPADAS POR TIEMPO DE RESPUESTA



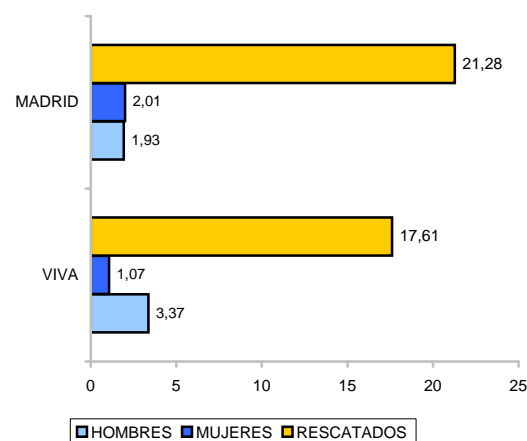
USO DE LA EDIFICACIÓN	TOTAL	%
Edificio en construcción	2	1,02
Vivienda	181	91,88
Residencial Público	2	1,02
Uso Administrativo y Oficinas	2	1,02
Espectáculo y reunión	2	1,02
Bares, cafeterías y restaurantes	3	1,52
Comercial	2	1,02
Garaje y aparcamiento	3	1,52
TOTAL	197	100,00

PORCENTAJE DE INTERVENCIONES POR USO



INTERVENCIONES CON VICTIMAS	GENERAL			FUEGOS EN VIVIENDA		
	<14 años	14-65 años	>65 años	<14 años	14-65 años	>65 años
Rescatados						
	18	80	17	0	6	0
Intoxicados						
Mujeres	3	2	1	0	0	1
Varones	0	3	2	0	1	2
Lesionados						
Mujeres	0	1	0	0	0	0
Varones	0	13	1	0	0	0
Muertos						
Mujeres	0	0	0	0	0	0
Varones	0	3	0	0	0	0

% DE RESCATES Y VICTIMAS POR Nº DE INTERVENCIONES



NÚMERO DE PARQUES ACTUANTES	TOTAL INTERVENCIONES	%
Un parque	599	90,62
Dos parques	38	5,75
Tres o más parques	24	3,63
Resueltas con el primer tren de ataque	589	89,11

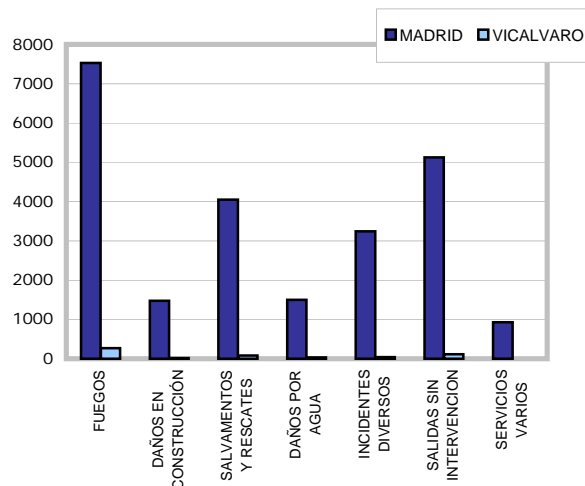
INTERVENCIONES DESTACABLES:

LUIS I 54
 SIERRA DE GUADALUPE 23
 JESUS DEL PINO 18
 SANTA EUGENIA 1
 MARÍA PEREZ MEDEL 9

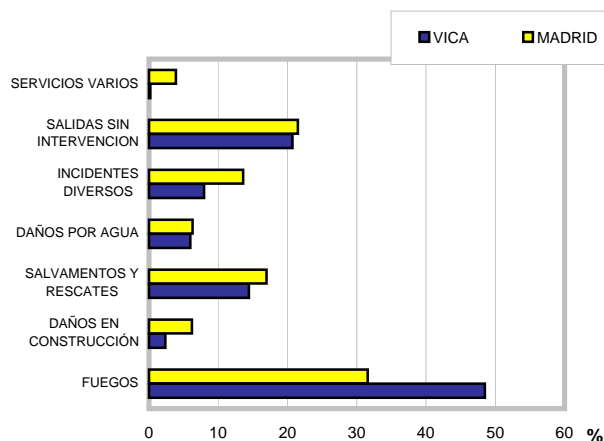
SE-4 ACCIDENTE DE TRABAJO
 SR-0 PERSONAS ACCIDENTADAS CON METRO
 FV-2 FUEGO GENERALIZADO
 SF-2 PERSONAS ACCIDENTADAS EN FERROCARRIL
 RH-4 HUNDIMIENTO PARCIAL

TIPO INTERVENCIÓN		MADRID	%	VICA	%
FUEGOS	INTERIOR	1807	7,58	39	7,03
	EXTERIOR	5718	23,99	230	41,44
DAÑOS EN CONSTRUCCIÓN	INTERIOR	1287	5,40	12	2,16
	EXTERIOR	187	0,78	1	0,18
SALVAMENTOS Y RESCATES	INTERIOR	2879	12,08	42	7,57
	EXTERIOR	1167	4,90	38	6,85
DAÑOS POR AGUA	INTERIOR	1185	4,97	18	3,24
	EXTERIOR	314	1,32	15	2,70
INCIDENTES DIVERSOS		3.243	13,60	44	7,93
SALIDAS SIN INTERVENCIÓN		5.126	21,50	115	20,72
SERVICIOS VARIOS		926	3,88	1	0,18
TOTAL		23.839	100,00	555	100,00

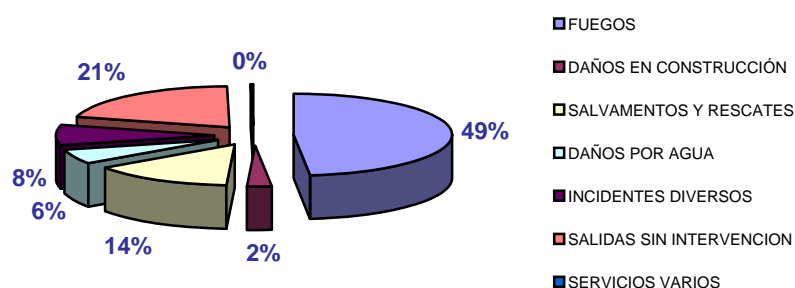
COMPARATIVA NÚMERO TOTAL DE INTERVENCIÓNES



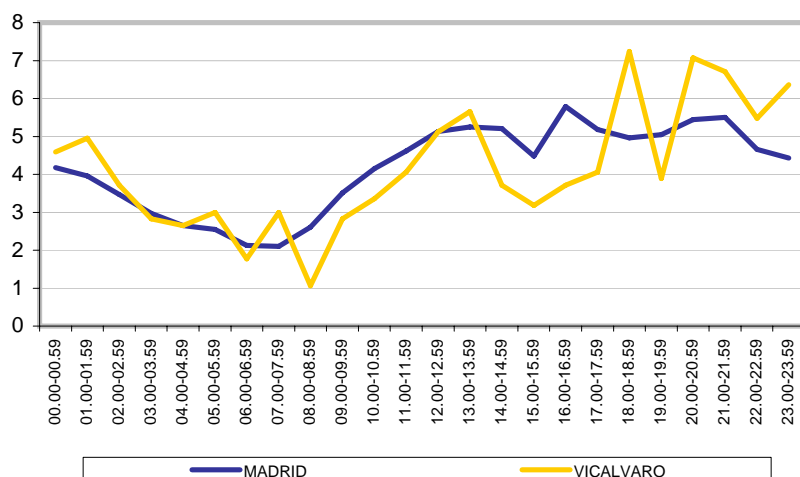
PORCENTAJE SOBRE EL TOTAL DE INTERVENCIÓNES



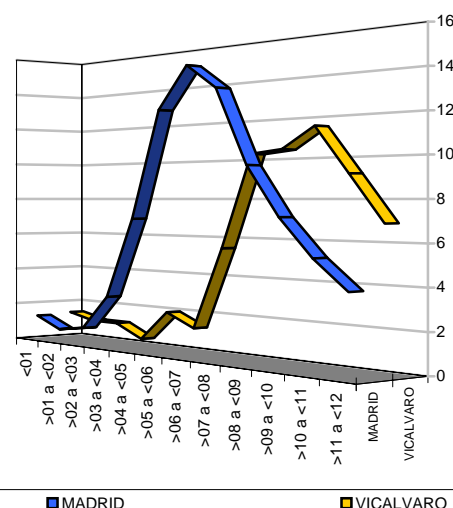
% POR TIPO DE INTERVENCIÓN EN EL DISTRITO



PORCENTAJE DE INTERVENCIÓNES POR FRANJA HORARIA

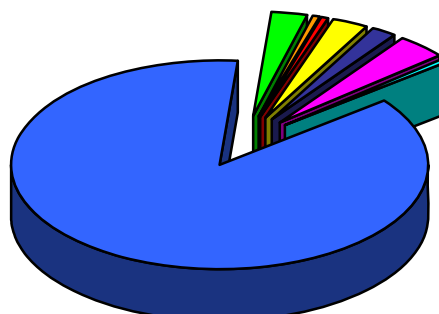


PORCENTAJE DE INTERVENCIÓNES AGRUPADAS POR TIEMPO DE RESPUESTA



USO DE LA EDIFICACIÓN	TOTAL	%
Edificio en construcción	1	0,65
Vivienda	133	86,93
Residencial Público	4	2,61
Uso Administrativo y Oficinas	1	0,65
Espectáculo y reunión	1	0,65
Bares, cafeterías y restaurantes	4	2,61
Comercial	3	1,96
Garaje y aparcamiento	6	3,92
TOTAL	153	100,00

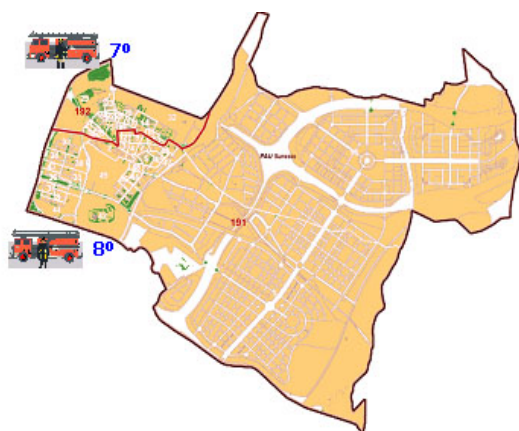
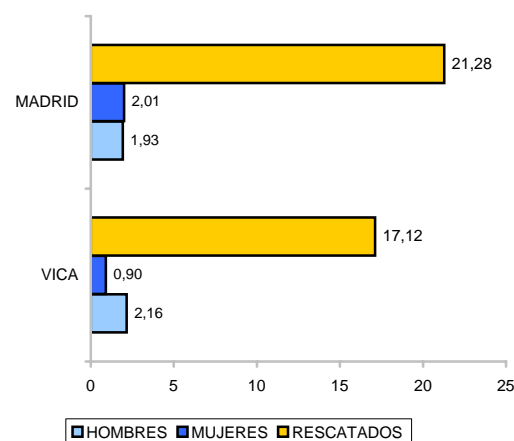
PORCENTAJE DE INTERVENCIONES POR USO



Edificio en construcción
Vivienda
Residencial Público
Uso Administrativo y Oficinas
Espectáculo y reunión
Bares, cafeterías y restaurantes
Comercial
Garaje y aparcamiento

INTERVENCIONES CON VICTIMAS	GENERAL			FUEGOS EN VIVIENDA		
	<14 años	14-65 años	>65 años	<14 años	14-65 años	>65 años
Rescatados						
	15	63	17	0	4	0
Intoxicados						
Mujeres	0	2	0	0	1	0
Varones	0	1	1	0	1	1
Lesionados						
Mujeres	0	3	0	0	0	0
Varones	0	5	1	0	0	0
Muertos						
Mujeres	0	0	0	0	0	0
Varones	1	3	0	0	0	0

% DE RESCATES Y VICTIMAS POR Nº DE INTERVENCIONES



NÚMERO DE PARQUES ACTUANTES	TOTAL INTERVENCIONES	%
Un parque	507	89,58
Dos parques	39	6,89
Tres o más parques	20	3,53
Resueltas con el primer tren de ataque	520	91,87

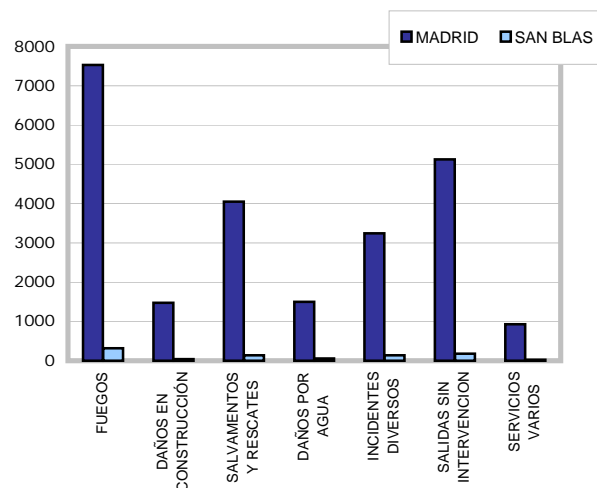
INTERVENCIONES DESTACABLES:

PIROTECNIA 45
VICALVARO A COSLADA 50
(de Vicalvaro a Mejorada) M-203. Junto al poblado "La Jungla" 5
RAYA 15
CAÑADA REAL

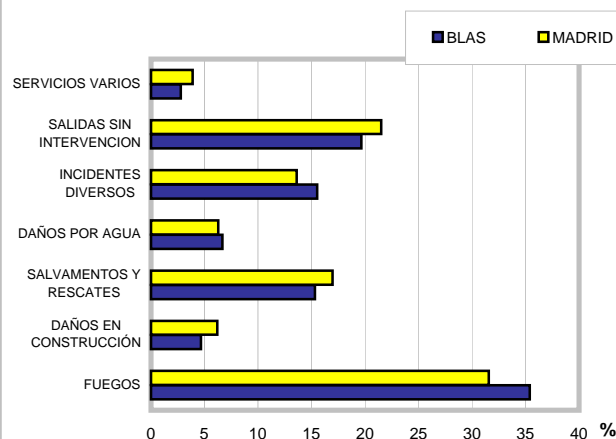
FN-1 FUEGO DE COMBUSTIBLE METALES
IO-1 FUGAS DE MERCANCIAS PELIGROSAS
SA-2 PERSONAS ACCIDENTADAS MEDIO ACUATICO
FV-2 FUEGO EN MUEBLES Y ENSERES
FV-4 FUEGO GENERALIZADO

TIPO INTERVENCIÓN		MADRID	%	BLAS	%
FUEGOS	INTERIOR	1807	7,58	72	7,99
	EXTERIOR	5718	23,99	247	27,41
DAÑOS EN CONSTRUCCIÓN	INTERIOR	1287	5,40	36	4,00
	EXTERIOR	187	0,78	6	0,67
SALVAMENTOS Y RESCATES	INTERIOR	2879	12,08	97	10,77
	EXTERIOR	1167	4,90	41	4,55
DAÑOS POR AGUA	INTERIOR	1185	4,97	52	5,77
	EXTERIOR	314	1,32	8	0,89
INCIDENTES DIVERSOS		3.243	13,60	140	15,54
SALIDAS SIN INTERVENCIÓN		5.126	21,50	177	19,64
SERVICIOS VARIOS		926	3,88	25	2,77
TOTAL		23.839	100,00	901	100,00

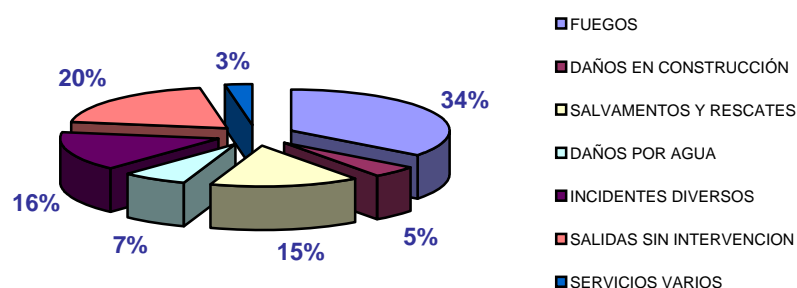
COMPARATIVA NÚMERO TOTAL DE INTERVENCIONES



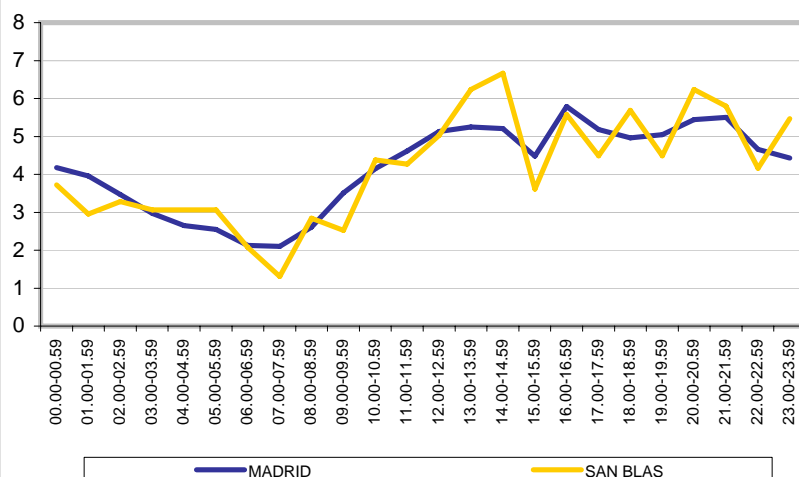
PORCENTAJE SOBRE EL TOTAL DE INTERVENCIONES



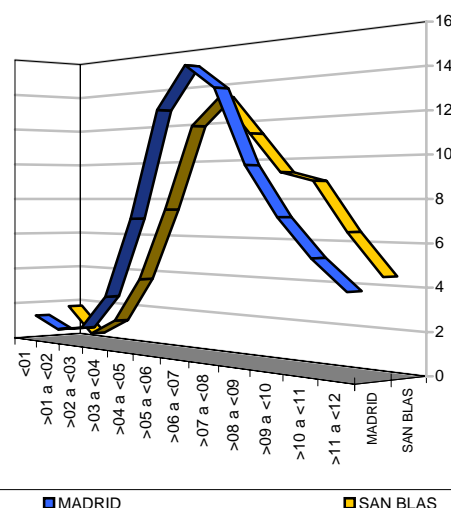
% POR TIPO DE INTERVENCIÓN EN EL DISTRITO



PORCENTAJE DE INTERVENCIONES POR FRANJA HORARIA

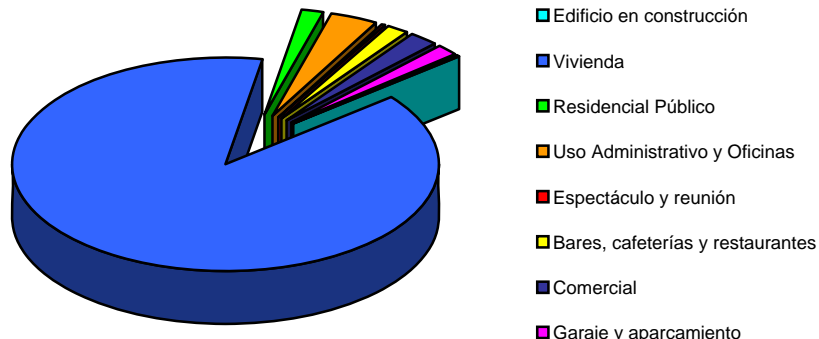


PORCENTAJE DE INTERVENCIONES AGRUPADAS POR TIEMPO DE RESPUESTA



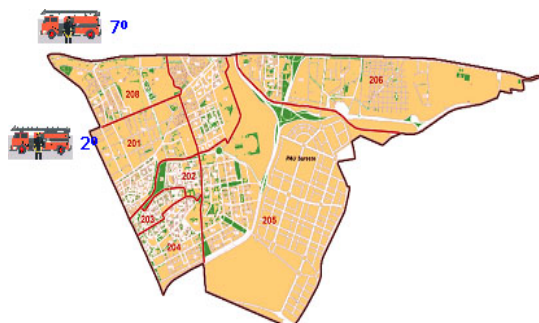
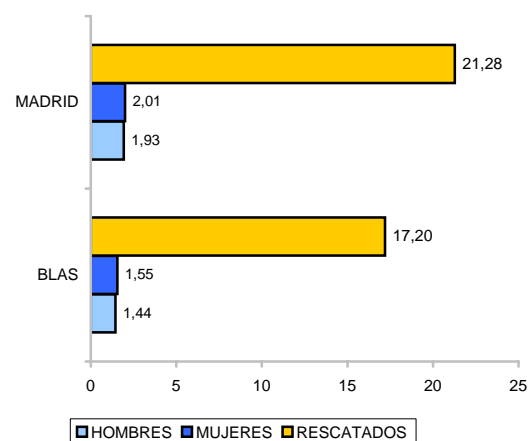
USO DE LA EDIFICACIÓN	TOTAL	%
Edificio en construcción	1	0,26
Vivienda	345	88,69
Residencial Público	6	1,54
Uso Administrativo y Oficinas	14	3,60
Espectáculo y reunión	1	0,26
Bares, cafeterías y restaurantes	7	1,80
Comercial	9	2,31
Garaje y aparcamiento	6	1,54
TOTAL	389	100,00

PORCENTAJE DE INTERVENCIONES POR USO



INTERVENCIONES CON VICTIMAS	GENERAL			FUEGOS EN VIVIENDA		
	<14 años	14-65 años	>65 años	<14 años	14-65 años	>65 años
Rescatados						
	23	83	49	1	0	0
Intoxicados						
Mujeres	4	0	3	3	0	0
Varones	0	1	1	0	1	0
Lesionados						
Mujeres	0	4	3	0	1	0
Varones	0	7	1	0	0	0
Muertos						
Mujeres	0	0	0	0	0	0
Varones	0	2	1	0	0	0

% DE RESCATES Y VICTIMAS POR Nº DE INTERVENCIONES



NÚMERO DE PARQUES ACTUANTES	TOTAL INTERVENCIONES	%
Un parque	838	91,68
Dos parques	61	6,67
Tres o más parques	15	1,64
Resueltas con el primer tren de ataque	827	90,48

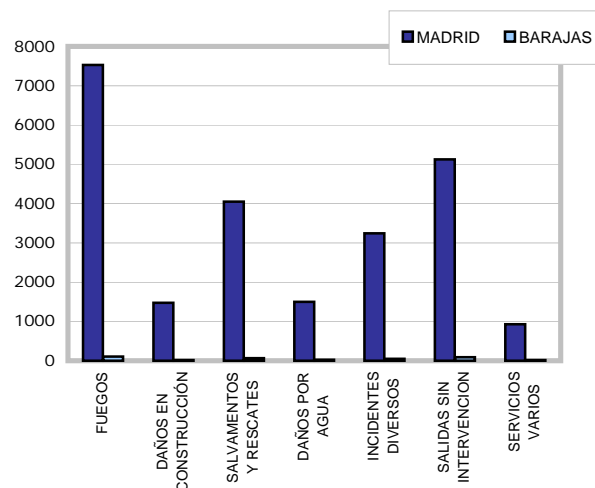
INTERVENCIONES DESTACABLES:

ALBASANZ 42
 AJOFRIN 16
 ALBALA 15
 CIRCE 56
 HERMANOS GARCIA NOBLEJAS 131

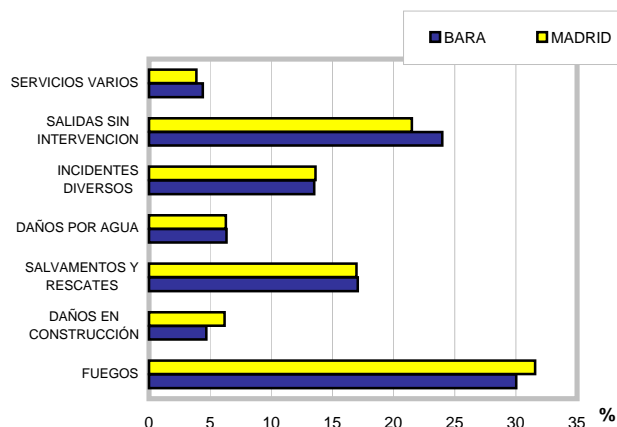
FN-1 FUEGO EN MAQUINARIA Y HERRAMIENTAS
 FV-2 FUEGO EN MUEBLES Y ENSERES
 SE-3 ACCIDENTE DE TRABAJO
 SS-2 INTENTO DE SUICIDIO
 FV-2 FUEGO EN MUEBLES Y ENSERES

TIPO INTERVENCIÓN		MADRID	%	BARA	%
FUEGOS	INTERIOR	1807	7,58	27	7,44
	EXTERIOR	5718	23,99	82	22,59
DAÑOS EN CONSTRUCCIÓN	INTERIOR	1287	5,40	11	3,03
	EXTERIOR	187	0,78	6	1,65
SALVAMENTOS Y RESCATES	INTERIOR	2879	12,08	34	9,37
	EXTERIOR	1167	4,90	28	7,71
DAÑOS POR AGUA	INTERIOR	1185	4,97	19	5,23
	EXTERIOR	314	1,32	4	1,10
INCIDENTES DIVERSOS		3.243	13,60	49	13,50
SALIDAS SIN INTERVENCIÓN		5.126	21,50	87	23,97
SERVICIOS VARIOS		926	3,88	16	4,41
TOTAL		23.839	100,00	363	100,00

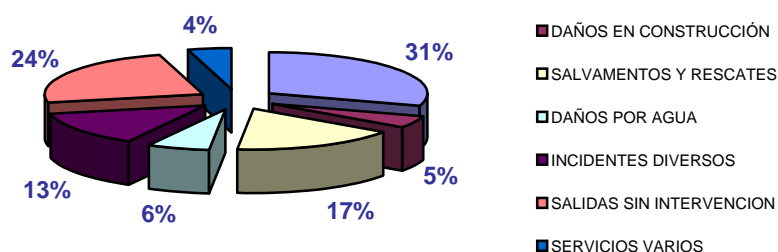
COMPARATIVA NÚMERO TOTAL DE INTERVENCIONES



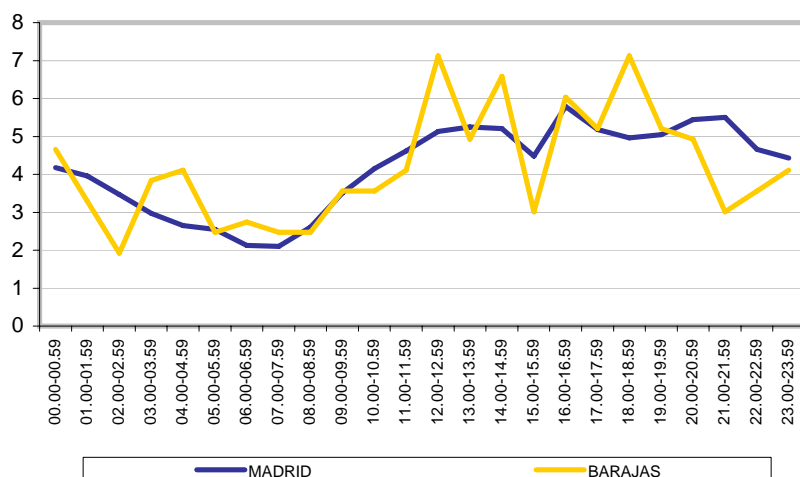
PORCENTAJE SOBRE EL TOTAL DE INTERVENCIONES



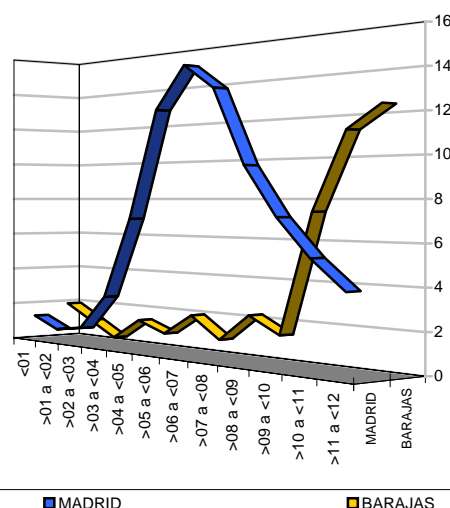
% POR TIPO DE INTERVENCIÓN EN EL DISTRITO



PORCENTAJE DE INTERVENCIONES POR FRANJA HORARIA

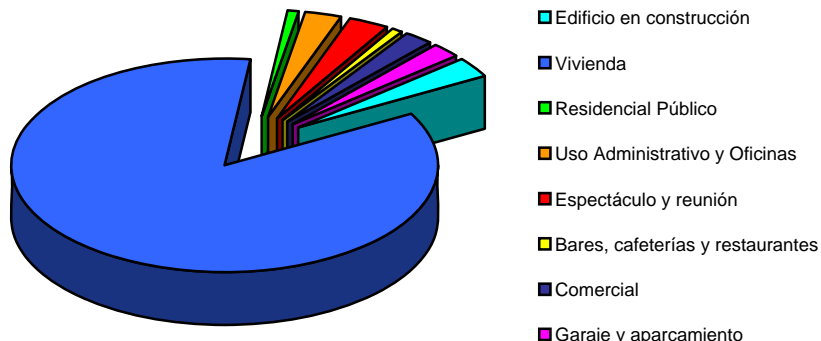


PORCENTAJE DE INTERVENCIONES AGRUPADAS POR TIEMPO DE RESPUESTA



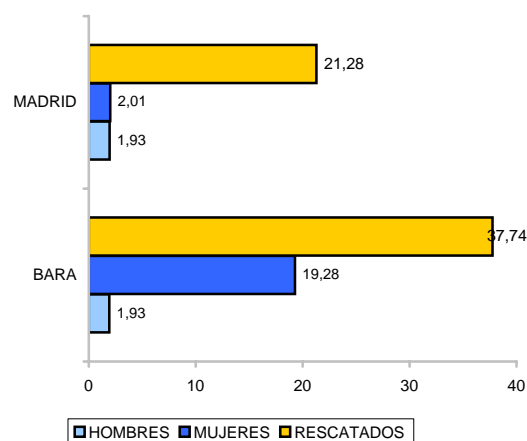
USO DE LA EDIFICACIÓN	TOTAL	%
Edificio en construcción	4	2,99
Vivienda	114	85,07
Residencial Público	1	0,75
Uso Administrativo y Oficinas	4	2,99
Espectáculo y reunión	4	2,99
Bares, cafeterías y restaurantes	1	0,75
Comercial	3	2,24
Garaje y aparcamiento	3	2,24
TOTAL	134	100,00

PORCENTAJE DE INTERVENCIONES POR USO



INTERVENCIONES CON VICTIMAS	GENERAL			FUEGOS EN VIVIENDA		
	<14 años	14-65 años	>65 años	<14 años	14-65 años	>65 años
Rescatados						
	11	119	7	0	0	1
Intoxicados						
Mujeres	0	1	0	0	0	0
Varones	0	3	0	0	0	0
Lesionados						
Mujeres	0	3	0	0	0	0
Varones	0	4	0	0	1	0
Muertos						
Mujeres	0	66	0	0	0	0
Varones	0	0	0	0	0	0

% DE RESCATES Y VICTIMAS POR Nº DE INTERVENCIONES



NÚMERO DE PARQUES ACTUANTES	TOTAL INTERVENCIONES	%
Un parque	318	87,12
Dos parques	38	10,41
Tres o más parques	9	2,47
Resueltas con el primer tren de ataque	334	91,51

INTERVENCIONES DESTACABLES:

TIMON / CICLON 5

CALDERA 4

CALDERA 12

BARAJAS TERMINAL T4, ZONA JUNTO A PISTA DE DESPEGUE

-

FI-2 OTROS FUEGOS DE ENSERES Y ELECTRODOMESTICOS

SE-4 ACCIDENTE DE TRABAJO

RE-1 DEMOLICION TOTAL O PARCIAL

ST-7 PERSONAS ACCIDENTADAS EN AVIACION