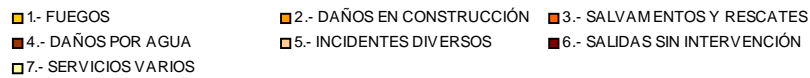
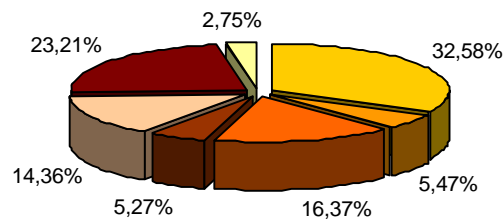


Bomberos en cifras 2007



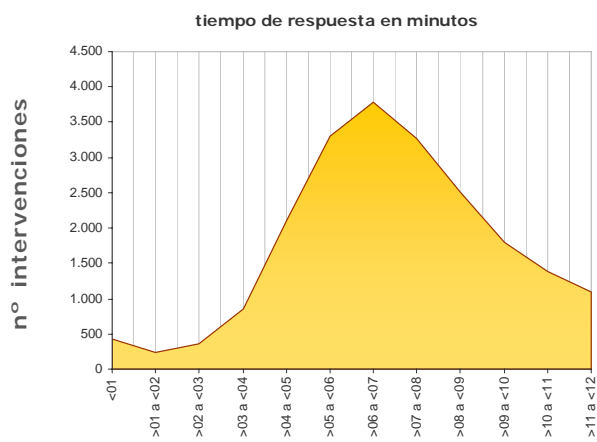
actuaciones en siniestro

CLAVES DE INTERVENCIÓN ESTADÍSTICA (CIE)	TOTAL	ÍNDICE
1.- FUEGOS	8.193	32,58%
2.- DAÑOS EN CONSTRUCCIÓN	1.592	5,47%
3.- SALVAMENTOS Y RESCATES	4.316	16,37%
4.- DAÑOS POR AGUA	1.544	5,27%
5.- INCIDENTES DIVERSOS	4.397	14,36%
6.- SALIDAS SIN INTERVENCIÓN	5.819	23,21%
7.- SERVICIOS VARIOS	764	2,75%
TOTAL	26.625	



tiempo de respuesta

INTERVALO	FUEGOS	DAÑOS EN CONSTRUCC.	SALVAMENTOS Y RESCATES	DAÑOS POR AGUA	INCIDENTES DIVERSOS	SALIDAS SIN INT.	SERVICIOS VARIOS	TOTAL	%
<01	157	18	42	23	80	53	47	420	1,57
>01 a <02	72	16	35	12	24	56	24	239	0,89
>02 a <03	124	21	41	14	52	94	9	355	1,33
>03 a <04	224	52	144	26	134	264	9	853	3,20
>04 a <05	628	144	385	112	362	467	18	2.106	7,90
>05 a <06	1.023	209	624	164	599	676	12	3.307	12,41
>06 a <07	1.208	249	684	202	618	800	21	3.782	14,21
>07 a <08	1.033	202	569	186	579	668	28	3.265	12,29
>08 a <09	786	143	450	154	391	568	27	2.519	9,46
>09 a <10	551	127	260	116	310	400	28	1.792	6,73
>10 a <11	434	81	216	81	224	323	29	1.388	5,21
>11 a <12	350	60	151	58	181	268	32	1.100	4,13

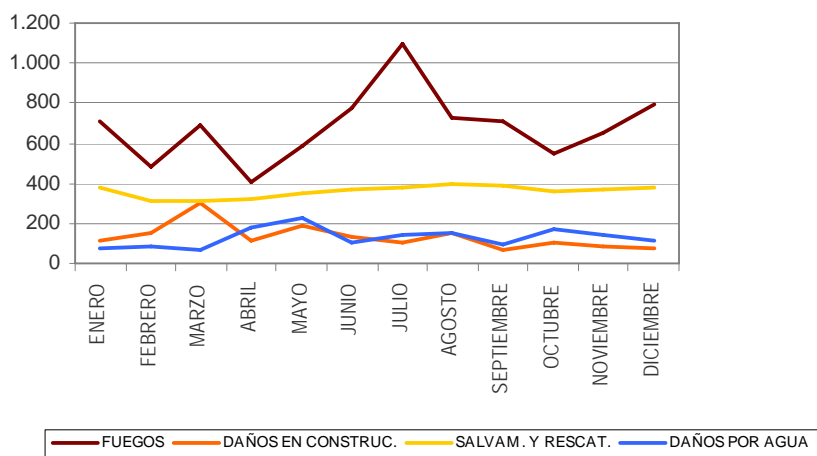


■ tiempo medio respuesta: **6,54'**

■ t_{mr} intervenciones urgentes: **6,52'**

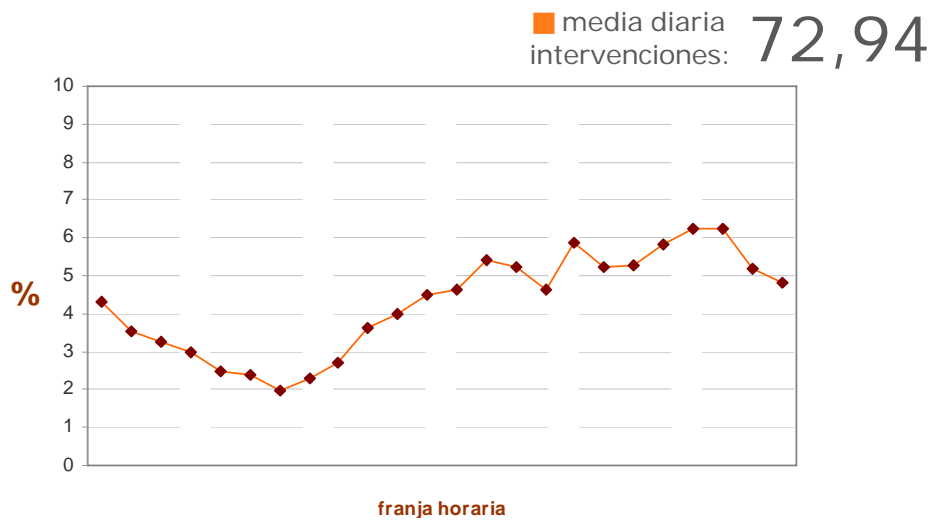
distribución intervenciones por meses

MES	FUEGOS	DAÑOS EN CONSTRUCC.	SALVAM. Y RESCAT.	DAÑOS POR AGUA	INCIDENTES DIVERSOS	SALIDAS S/INT.	SERV. VARIOS	TOTAL	%
ENERO	713	111	380	80	229	526	33	2.072	7,78
FEBRERO	485	147	308	81	335	440	39	1.835	6,89
MARZO	686	305	316	70	540	501	74	2.492	9,36
ABRIL	409	111	320	176	197	427	53	1.693	6,36
MAYO	587	192	352	231	654	581	75	2.672	10,04
JUNIO	776	132	369	100	402	509	144	2.432	9,13
JULIO	1.099	103	375	142	475	598	76	2.868	10,77
AGOSTO	733	155	401	148	706	450	44	2.637	9,90
SEPTIEMBRE	706	69	390	97	229	424	54	1.969	7,40
OCTUBRE	551	104	357	171	203	415	37	1.838	6,90
NOVIEMBRE	654	83	367	139	229	450	81	2.003	7,52
DICIEMBRE	794	80	381	109	198	498	54	2.114	7,94
TOTAL	8.193	1.592	4.316	1.544	4.397	5.819	764	26.625	100

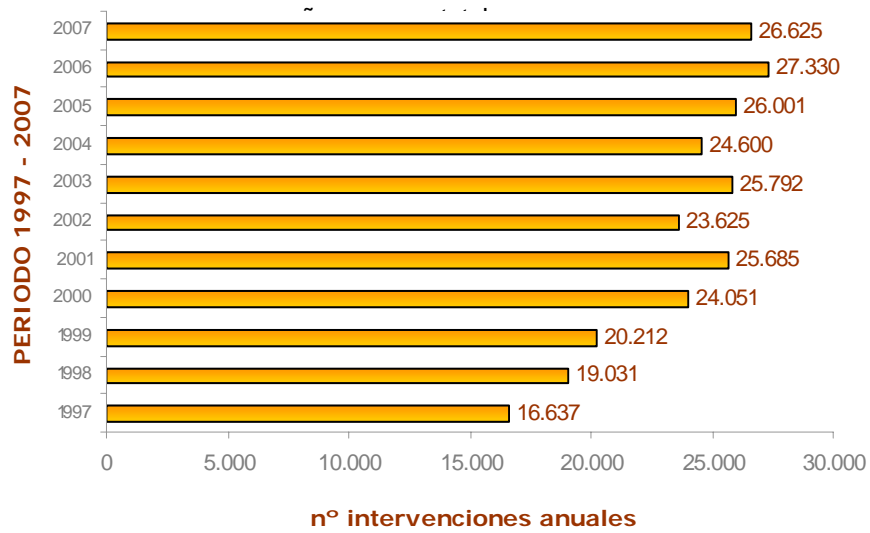


distribución de intervenciones por franja horaria

PERIODO	Nº INTERVENCIONES	PERIODO	Nº INTERVENCIONES
00.00-00.59	1.093	12.00-12.59	1.241
01.00-01.59	1.013	13.00-13.59	1.332
02.00-02.59	811	14.00-14.59	1.353
03.00-03.59	751	15.00-15.59	1.215
04.00-04.59	664	16.00-16.59	1.474
05.00-05.59	597	17.00-17.59	1.402
06.00-06.59	546	18.00-18.59	1.388
07.00-07.59	543	19.00-19.59	1.485
08.00-08.59	731	20.00-20.59	1.565
09.00-09.59	964	21.00-21.59	1.562
10.00-10.59	1.059	22.00-22.59	1.315
11.00-11.59	1.235	23.00-23.59	1.273



evolución número de intervenciones periodo
1997-2007

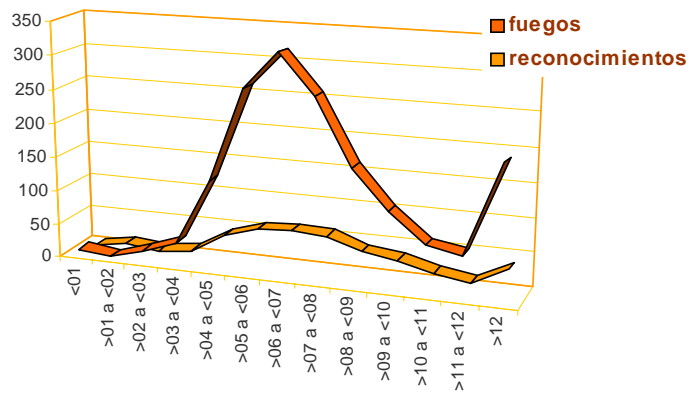


distribución de fuegos por tiempo de respuesta en viviendas

TIEMPO DE RESPUESTA	FUEGOS	RENOCOCIMIENTOS	TOTAL
<01	11	2	13
>01 a <02	6	10	16
>02 a <03	20	4	24
>03 a <04	38	10	48
>04 a <05	135	38	173
>05 a <06	271	55	326
>06 a <07	325	57	382
>07 a <08	267	54	321
>08 a <09	173	37	210
>09 a <10	117	30	147
>10 a <11	74	17	91
>11 a <12	65	10	75
>12	199	35	234
TOTAL	1.701	359	2.060

*Afectados por fuegos (en el interior)

fuegos por tiempo de respuesta en viviendas



distribución de fuegos en viviendas por distritos

DISTRITO	FUEGOS	RECONOCIMIENTOS	TOTAL
CENTRO	198	38	236
ARGANZUELA	72	20	92
RETIRO	62	9	71
SALAMANCA	107	27	134
CHAMARTÍN	70	19	89
TETUÁN	104	22	126
CHAMBERÍ	108	18	126
FUENCARRAL-EL PARDO	87	14	101
MONCLOA-ARAVACA	60	17	77
LATINA	113	21	134
CARABANCHEL	118	28	146
USERA	66	22	88
PUENTE DE VALLECAS	112	19	131
MORATALAZ	63	8	71
CIUDAD LINEAL	102	28	130
HORTALEZA	43	13	56
VILLA VERDE	65	11	76
VILLA DE VALLECAS	42	8	50
VICÁLVARO	25	7	32
SAN BLAS	67	5	72
BARAJAS	13	5	18
TOTAL	1.697	359	2.056

*FTM 4 intervenciones

víctimas por fuego en viviendas

RESCATADOS		< 14	14-65	> 65	TOTAL
		4	14	14	32
INTOXICADOS		< 14	14-65	> 65	
BOMBEROS	3				
MUJERES		2	16	5	23
HOMBRES		0	24	4	28
		2	40	9	54
LESIONADOS		< 14	14-65	> 65	
BOMBEROS	5				
MUJERES		0	3	2	5
HOMBRES		0	5	0	5
		0	8	2	15
FALLECIDOS		< 14	14-65	> 65	
BOMBEROS	0				
MUJERES		0	1	1	2
HOMBRES		0	0	0	0
		0	1	1	2

zona centro

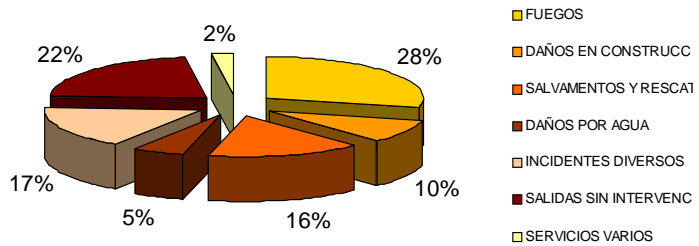
- SUPERFICIE: 31.940,34 Ha.
- POBLACIÓN: 1.583.876 hab.
- DISTRITOS AFECTADOS: Centro, Arganzuela, Retiro, Chamartín, Tetuán, Chamberí, Fuencarral-El Pardo, Latina y Carabanchel.

tipo de intervención	P 1º	P 3º	P 6º	TOTAL
FUEGOS	969	882	552	2.403
DAÑOS EN CONSTRUCCIÓN	315	250	242	807
SALVAMENTOS Y RESCATES	598	352	389	1.339
DAÑOS POR AGUA	180	124	131	435
INCIDENTES DIVERSOS	614	497	298	1.409
SALIDAS SIN INTERVENCIÓN	786	588	476	1.850
SERVICIOS VARIOS	67	72	45	184
totales	3.529	2.765	2.103	8.397

número anual de intervenciones:

8.397

Porcentaje por Tipo de Intervención



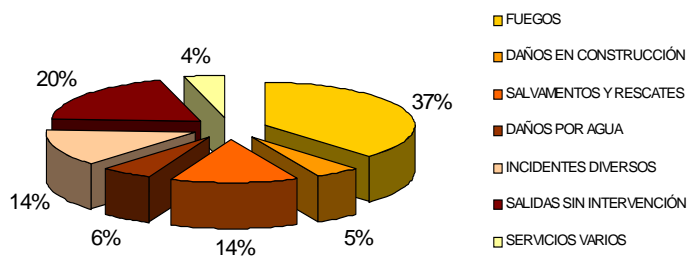
zona sur

- SUPERFICIE: 9.433,38 Ha.
- POBLACIÓN: 1.305.821 Hab.
- DISTRITOS AFECTADOS: Arganzuela, Retiro, Latina, Carabanchel, Usera, Puente de Vallecas y Villaverde

tipo de intervención	P 5º	P 10º	P 12º	TOTAL
FUEGOS	1523	687	820	3.030
DAÑOS EN CONSTRUCCIÓN	249	50	83	382
SALVAMENTOS Y RESCATES	637	160	318	1115
DAÑOS POR AGUA	255	82	114	451
INCIDENTES DIVERSOS	549	195	347	1091
SALIDAS SIN INTERVENCIÓN	782	309	488	1579
SERVICIOS VARIOS	201	25	120	346
total	4.196	1.508	2.290	7.994

número anual
de intervencione
7.994

Porcentaje por Tipo de Intervención



zona este

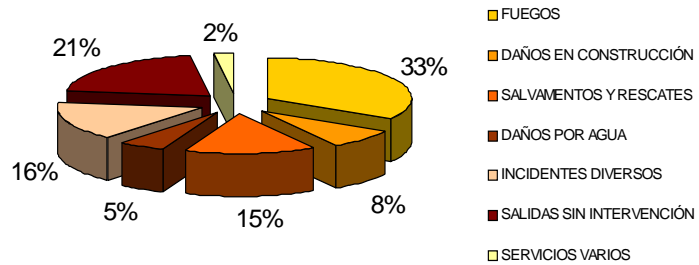
- SUPERFICIE: 20.154,26 Ha.
- POBLACIÓN: 1.371.656 hab.
- DISTRITOS AFECTADOS: Arganzuela, Retiro, Salamanca, Chamartín, Puente de Vallecas, Ciudad Lineal, Villa de Vallecas, Vicálvaro, San Blas, Barajas.

tipo de intervención	P 2º	P 7º	P 8º	TOTAL
FUEGOS	1353	899	1767	4.019
DAÑOS EN CONSTRUCCIÓN	643	105	190	938
SALVAMENTOS Y RESCATES	832	325	627	1784
DAÑOS POR AGUA	368	82	159	609
INCIDENTES DIVERSOS	795	427	648	1870
SALIDAS SIN INTERVENCIÓN	1042	557	919	2.518
SERVICIOS VARIOS	125	61	72	258
total	5.158	2.456	4.382	11.996

número anual
de intervenciones:

11.996

Porcentaje por Tipo de Intervención



zona norte

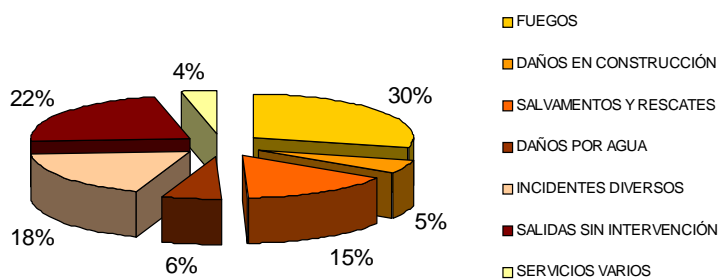
- SUPERFICIE: 34.660,84 Ha.
- POBLACIÓN: 1.085.720 Hab.
- DISTRITOS AFECTADOS: Arganzuela, Chamartín, Tetuán, Fuencarral-El Pardo, Ciudad Lineal, Hortaleza, Barajas.

tipo de intervención	P 4º	P 9º	P 11º	TOTAL
FUEGOS	422	697	452	1571
DAÑOS EN CONSTRUCCIÓN	142	79	65	286
SALVAMENTOS Y RESCATES	256	331	236	823
DAÑOS POR AGUA	85	149	100	334
INCIDENTES DIVERSOS	277	368	358	1003
SALIDAS SIN INTERVENCIÓN	318	515	380	1213
SERVICIOS VARIOS	58	89	49	196
totales	1.558	2.228	1.640	5.426

número anual
de intervenciones:

5.426

Porcentaje por Tipo de Intervención



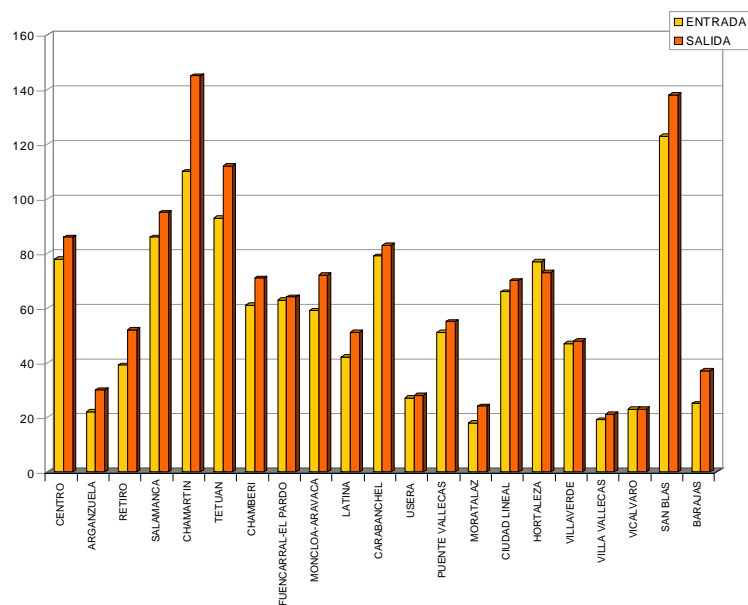
Prevención

Datos Estadísticos



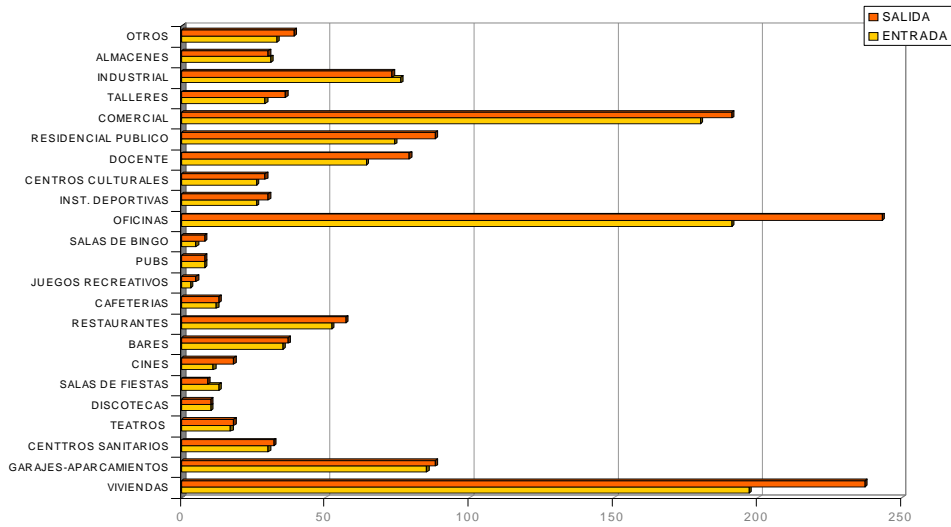
entrada y salida de expedientes por Distrito Municipal

JUNTAS MUNICIPALES	ENTRADA	SALIDA	JUNTAS MUNICIPALES	ENTRADA	SALIDA
CENTRO	78	86	USERA	27	28
ARGANZUELA	22	30	FUENTE VALLECAS	51	55
RETIRO	39	52	MORATALAZ	18	24
SALAMANCA	86	95	CIUDAD LINEAL	66	70
CHAMARTIN	110	145	HORTALEZA	77	73
TETUAN	93	112	VILLAVERDE	47	48
CHAMBERI	61	71	VILLA VALLECAS	19	21
FUENCARRAL-EL PARDO	63	64	VICALVARO	23	23
MONCLOA-ARAVACA	59	72	SAN BLAS	123	138
LATINA	42	51	BARAJAS	25	37
CARABANCHEL	79	83			
TOTAL ENTRADA	1.208		TOTAL SALIDA	1.378	



entrada y salida de expedientes por Actividad o Uso

JUNTAS MUNICIPALES	ENTRADA	SALIDA	JUNTAS MUNICIPALES	ENTRADA	SALIDA
VIVIENDAS	197	237	SALAS DE BINGO	5	8
GARAJES-APARCAMIENTOS	85	88	OFICINAS	191	243
CENTROS SANITARIOS	30	32	INST. DEPORTIVAS	26	30
TEATROS	17	18	CENTROS CULTURALES	26	29
DISCOTECAS	10	10	DOCENTE	64	79
SALAS DE FIESTA	13	9	RESIDENCIAL PÚBLICO	74	88
CINES	11	18	COMERCIAL	180	191
BARES	35	37	TALLERES	29	36
RESTAURANTES	52	57	INDUSTRIAL	76	73
CAFETERÍAS	12	13	ALMACENES	31	30
JUEGOS RECREATIVOS	3	5	OTROS	33	39
PUBS	8	8			
TOTAL ENTRADA	1.208		TOTAL SALIDA	1.378	



Planificación

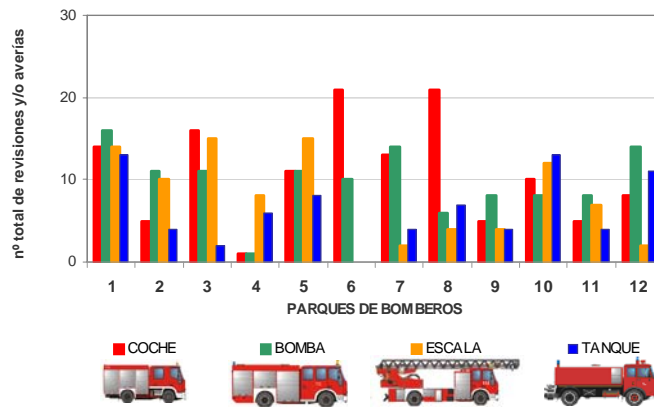


mantenimiento de vehículos por Parque

	1º	2º	3º	4º	5º	6º	TOTAL						
COCHE	1284	14	1286	5	1211	16	1102	1	1107	11	1280	21	68
BOMBA	1277	16	1215	11	1201	11	1213	1	1278	11	1212	10	60
ESCALA	1330	14	1328	10	1329	15	1331	8	1326	15			62
TANQUE	1291	13	1253	4	1259	2	1500	6	1250	8			33
		57		30		44		16		45		31	223

	7º	8º	9º	10º	11º	12º	TOTAL						
COCHE	1108	13	1103	21	1105	5	1101	10	1104	5	1287	8	62
BOMBA	1200	14	1216	6	1202	8	1214	8	1218	8	1217	14	58
ESCALA	1332	2	1334	4	1333	4	1324	12	1320	7	1322	2	31
TANQUE	1301	4	1220	7	1221	4	1252	13	1255	4	1254	11	43
		33		38		21		43		24		35	194

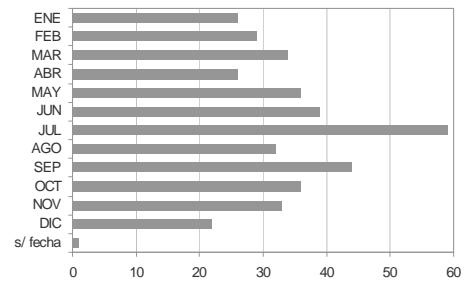
TOTAL PARQUES	417
---------------	-----



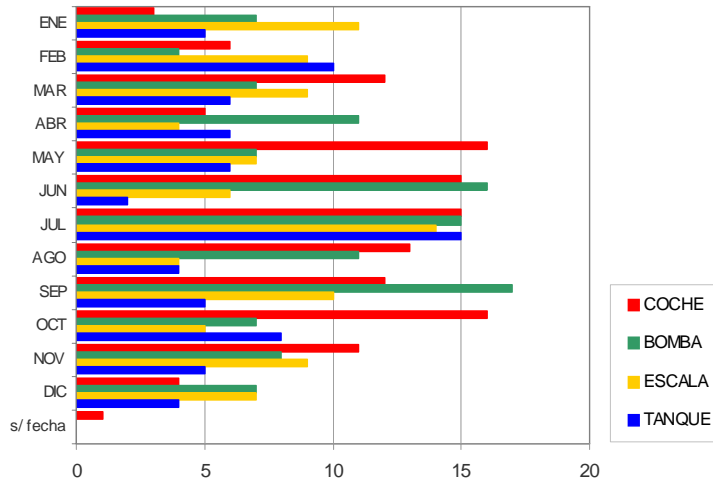
mantenimiento de vehículos por Meses

DISTRIBUCIÓN ANUAL

	COCHE	BOMBA	ESCALA	TANQUE	TOTAL
ENE	3	7	11	5	26
FEB	6	4	9	10	29
MAR	12	7	9	6	34
ABR	5	11	4	6	26
MAY	16	7	7	6	36
JUN	15	16	6	2	39
JUL	15	15	14	15	59
AGO	13	11	4	4	32
SEP	12	17	10	5	44
OCT	16	7	5	8	36
NOV	11	8	9	5	33
DIC	4	7	7	4	22
s/ fecha	1	0	0	0	1
TOTAL	129	117	95	76	417



TOTAL REPARACIONES 2007	1209 (100%)
TOTAL GRUPO MUESTRA	417 (34%)

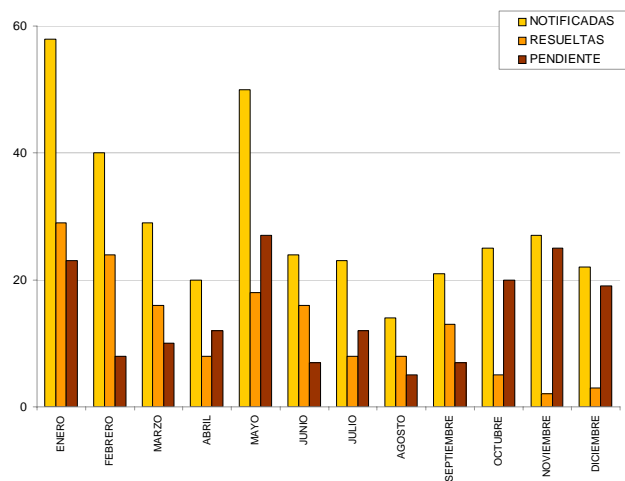


mantenimiento instalaciones en Parques

DISTRIBUCIÓN ANUAL

	NOTIFICADAS	RESUELTAS	PENDIENTE
ENERO	58	29	23
FEBRERO	40	24	8
MARZO	29	16	10
ABRIL	20	8	12
MAYO	50	18	27
JUNIO	24	16	7
JULIO	23	8	12
AGOSTO	14	8	5
SEPTIEMBRE	21	13	7
OCTUBRE	25	5	20
NOVIEMBRE	27	2	25
DICIEMBRE	22	3	19
TOTAL	353	150	175

TOTAL AVISOS 07	353
TOTAL RESUELTO	150
TOTAL PENDIENTE	175 49,57%



Formación



cursos de reciclaje

CURSO	DESTINATARIOS	Nº HORAS	Nº ALUMNOS	Nº EDICIONES
Flashover	Jefes de Grupo	24 por Ed	68	9
Flashover	Suboficiales y Sargentos	24 por Ed	8	1
Orientación en incendios	Sub, Srgtos y J. de Grupo	24 por Ed	63	6
Formación sanitaria	Bros. y Bros. Esp.	24 por Ed	495	24
Formación sanitaria	Bro. Ctor. y J. Gpo. Ctor.	24 por Ed	160	9
N.R.B.Q	Subof., Sgts., J.Gpo. Bro., Bro, Bro. Ctor., J.Gpo. Ctor.	24 por Ed	350	18
Nuevos Sistemas CC. CC.	Personal de la Central	24 por Ed	30	3
Total:		28.176	1.174	70

■ valoración media 3,89

cursos de especialización

CURSO	DESTINATARIOS	Nº HORAS	Nº ALUMNOS	Nº EDICIONES
Jornadas divulgativas Túneles M30	Formadores, Bros, Ctores, Sgts, Suboficiales	7 por Ed	55	5
Jornadas de formación básica Túneles M30	Personal escala operativa	6 por Ed	1.308	6
Charlas procedimiento interv. Túneles M30	Componentes escala técnica	6 por Ed	55	2
Formador de formadores	Formadores Dpto. Formación	5 por Ed	68	4
Flashover	Bros, J. Grupo y Oficiales	24 por Ed	48	6
BOBCAT	Monitores	12 por Ed	3	1
Técnicas y control de mando	Mandos	70 por Ed	12	1
Técnicas y control de mando	Mandos	60 por Ed	6	1
Competencias genéricas	Bro. Ctor., Bro. Ctor Esp., J.G. Bro. Ctor.	25 por Ed	6	1
Jornadas formativas de Gas Natural	Oficiales y mandos intermedios	3,5 por Ed	59	5
Conducción evasiva	Bro. Ctor., Bro. Ctor Esp., J.G. Bro. Ctor.	24 por Ed	45	3
Administración de sistemas 4000 INDRA	Op. servicio informático	8 por Ed	11	1
Mantenimiento básico detectores portátiles	Personal del S.EI	5 por Ed	5	1
Total:		12.840	1.681	37

■ valoración media 3,05

cursos de ascenso e ingreso

CURSO	DESTINATARIOS	Nº HORAS	Nº ALUMNOS	Nº EDICIONES
Ascenso a Suboficiales	Aspirante a Suboficiales	200 por Ed	18	1
Ascenso a Sargentos	Aspirante a Sargentos	200 por Ed	35	2
Aspirante a Bro. Esp.	Aspirante a Bro. Esp.	993 por Ed	74	3
Aspirante a Bro. Ctor. Esp.	Aspirante a Bro. Ctor. Esp.	868 por Ed	50	2
Total:		32.920	177	8

■ valoración media 4,43

cursos a empresas u otros organismos

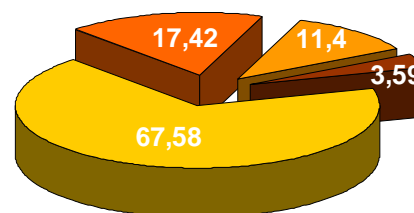
CURSO	DESTINATARIOS	Nº HORAS	Nº ALUMNOS	Nº EDICIONES
Curso Básico	Avizor	12 por Ed	23	3
Curso Básico	Autoescuela Loeches	40 por Ed	112	10
Curso Básico	Kubait Petroleum	12 por Ed	30	3
Curso Básico	Mutua Maz	40 por Ed	122	10
Curso Básico	Agencia Tributaria	20 por Ed	69	5
Curso Básico	Área de Hacienda	8 por Ed	16	2
Curso Básico	Mº de Defensa	4 por Ed	14	1
Curso Básico	I.N.G	8 por Ed	68	2
Curso Básico	Seguridad Social	8 por Ed	35	2
Curso Básico	Fremap	8 por Ed	22	2
Curso Básico	Acc Transmediterranea	8 por Ed	20	2
Curso Básico	Valdemingómez	4 por Ed	7	1
Curso Básico	G.F.I.	8 por Ed	11	2
Curso Medio	Mº de Asunt Exteriores	20 por Ed	14	1
Curso Medio	Agencia Tributaria	20 por Ed	15	1
Curso Superior	Casa Real	80 por Ed	24	2
Total		15.329	602	49

■ valoración media 4,45

Coordinación y Servicios a la Comunidad



ACTIVIDADES PREVENTIVAS			%	
RETENES			108	11,40
MANIOBRAS DE INTERVENCIÓN			34	3,59
REVISIONES	C. SECA	25	640	67,58
	INFR. URBANAS	183		
	EDIFICIOS	24		
	HIDRANTES	408		
SIMULACROS	C/ ASISTENCIA	6	165	17,42
	PREALERTA	159		
TOTAL			947	100,00



► Otras actividades a destacar

- Visitas de reconocimiento de parques de primera respuesta a complejo de túneles y salidas de emergencia de Calle 30.
- Visitas de reconocimiento y elaboración de "preplan de obra" en el complejo de "4 torres".
- Organización del dispositivo preventivo del EUROBASKET´07. Elaboración de borrador de preplanes de sedes deportivas y hoteles de alojamiento de equipos participantes.
- Organización de visitas de delegaciones de bomberos extranjeras (Italianos y Franceses).
- Participación en "Jornadas municipales sobre catástrofes" organizadas por SAMUR.
- Participación en el "III encuentro nacional de rescate en accidentes de tráfico" (APRAT) en Elche.
- Celebración del "I Día de la Prevención" desarrollado en el Parque 4º.
- Participación en la Semana de la Juventud.
- Colaboración con la Agrupación deportiva para:
 - Participación en el World Police & FIRE Games Adelaida (Australia).
 - Celebración de la "I Carrera Vertical y Urbana". Memorial de Bomberos de Madrid.

MATERIAL DIVULGATIVO REPARTIDO			
MATERIAL DIVULGATIVO	AGENDAS		2.002
	CARNETS BOMBERO INFANTIL		17.327
	CUADERNOS PREVENCION CASTELLANO		379
	CUADERNOS PREVENCION OTROS IDIOMAS		126
	GUIAS MAYORES		10.810
	OCTAVILLAS CASTELANO	CUANDO VIAJE	700
		ACCIDENTE TRAFICO	700
		EN LA CALLE	730
	DVD	ATIZA AL FUEGO	1.593
TOTAL		34.367	

CHARLAS DIVULGATIVAS			
CHARLAS		Nº CENTROS	PERSONAS
	VISITAS CENTROS MAYORES	41	2.214
	VISITAS COLEGIOS A PARQUES	698	18.000
	VISITAS GRUPO PEDAGOGICO	107	15.668
	TALLERES	4	1.455
	COLECTIVOS VARIOS	20	1.503
	MUSEO	201	7.297
	ACTUACIONES "Road Show**"	aprox 15	3.000
	TOTAL		49.137

** Información aproximada facilitada por Antonio Montejano

gestión administrativa

TIPO DE TRÁMITE	2007
NÚMERO DE INTERVENCIONES	26.633
Oficios Jefe de Guardia	1.456
Informes de actuación	783
Informes J.M.D.	60
Informes Responsabilidad Patrimonial	158
Fincas abandonadas	24
Vivienda insalubre	10
Inspecciones	42
Inaccesibilidad vehículos del S.E.I.	22
Otros	35
TOTAL	2.555

