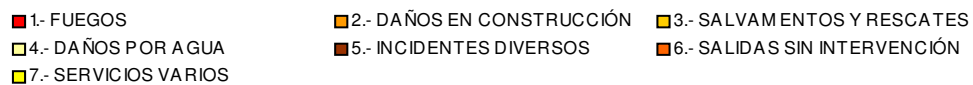
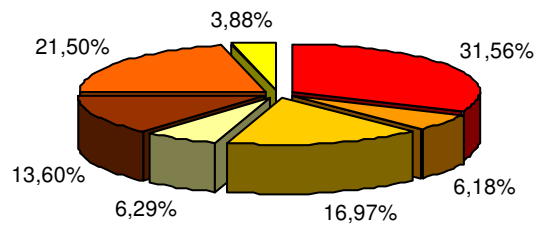


Bomberos en cifras 2008



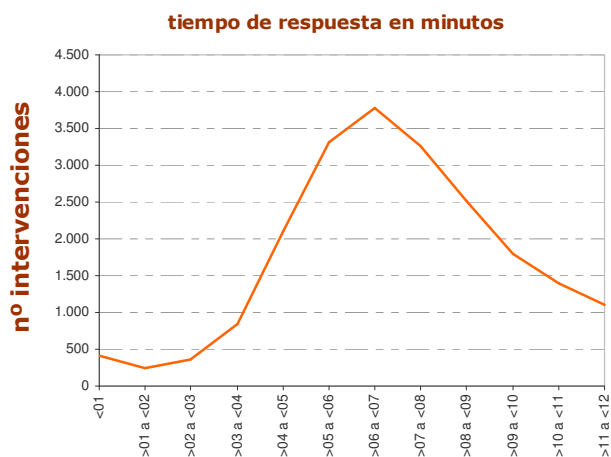
actuaciones en siniestro

CLAVES DE INTERVENCIÓN ESTADÍSTICA (CIE)	TOTAL	ÍNDICE
1.- FUEGOS	7.524	31,56%
2.- DAÑOS EN CONSTRUCCIÓN	1.474	6,18%
3.- SALVAMENTOS Y RESCATES	4.046	16,97%
4.- DAÑOS POR AGUA	1.499	6,29%
5.- INCIDENTES DIVERSOS	3.243	13,60%
6.- SALIDAS SIN INTERVENCIÓN	5.126	21,50%
7.- SERVICIOS VARIOS	926	3,88%
TOTAL	23.838	



tiempo de respuesta

INTERVALO	FUEGOS	DAÑOS EN	SALVAMENTOS	DAÑOS	INCIDENTES	SALIDAS	SERVICIOS	TOTAL	%
		CONSTRUC.	Y RESCATES	POR AGUA	DIVERSOS	SIN INT.	VARIOS		
<01	124	14	31	20	30	33	62	314	1,32
>01 a <02	52	9	28	6	27	34	8	164	0,69
>02 a <03	74	12	29	14	30	50	9	218	0,91
>03 a <04	174	43	108	29	82	212	8	656	2,75
>04 a <05	489	99	352	65	254	385	15	1.659	6,96
>05 a <06	928	223	594	163	411	651	24	2.994	12,56
>06 a <07	1.115	262	646	198	480	767	33	3.501	14,69
>07 a <08	1.084	188	555	209	433	701	33	3.203	13,44
>08 a <09	748	145	375	151	346	507	22	2.294	9,62
>09 a <10	545	113	296	116	239	365	31	1.705	7,15
>10 a <11	430	84	190	80	182	267	33	1.266	5,31
>11 a <12	325	60	138	65	122	187	32	929	3,90

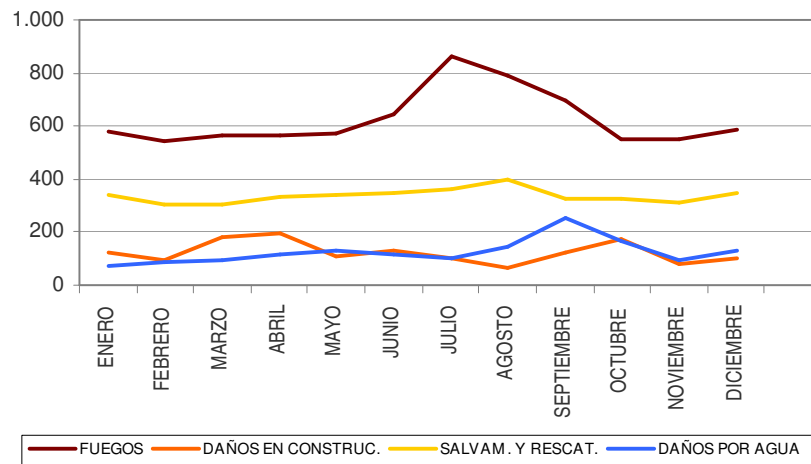


■ tiempo medio
respuesta: **6,65'**

■ tmr intervenciones
urgentes: **6,62'**

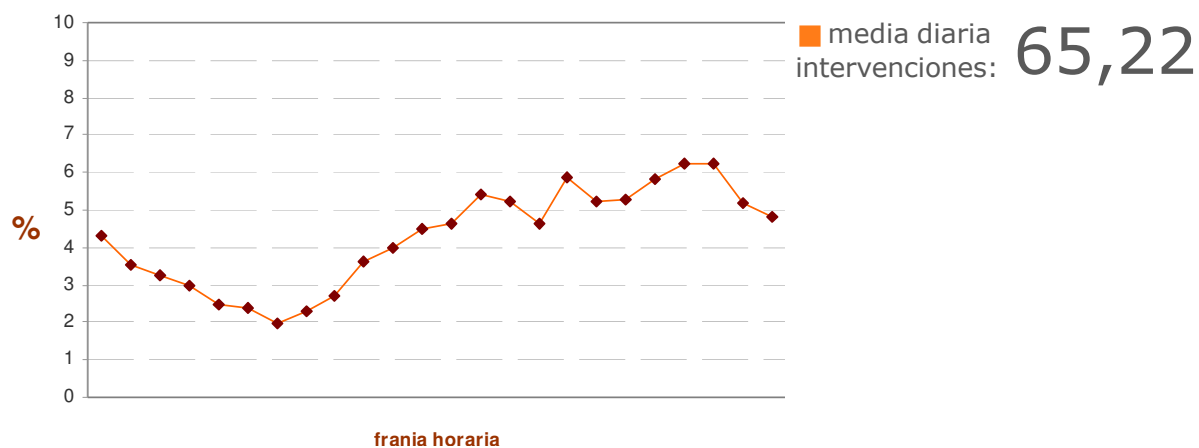
distribución de intervenciones por meses

MES	FUEGOS	DAÑOS EN CONSTRUCC. Y RESCAT.	SALVAM. Y RESCAT.	DAÑOS POR AGUA	INCIDENTES DIVERSOS	SALIDAS S/INT.	SERV. VARIOS	TOTAL	%
ENERO	583	126	339	73	211	385	24	1.741	7,30
FEBRERO	547	91	303	84	193	334	67	1.619	6,79
MARZO	566	180	307	95	396	409	48	2.001	8,39
ABRIL	568	199	334	114	391	376	81	2.063	8,65
MAYO	571	107	337	132	202	362	167	1.878	7,88
JUNIO	646	128	347	119	272	423	176	2.111	8,86
JULIO	859	98	365	99	274	497	32	2.224	9,33
AGOSTO	793	64	398	142	204	436	9	2.046	8,58
SEPTIEMBRE	695	124	326	252	271	455	38	2.161	9,07
OCTUBRE	552	176	329	166	418	496	84	2.221	9,32
NOVIEMBRE	554	82	314	95	220	451	114	1.830	7,68
DICIEMBRE	590	99	347	128	191	502	86	1.943	8,15
TOTAL	7.524	1.474	4.046	1.499	3.243	5.126	926	23.838	100

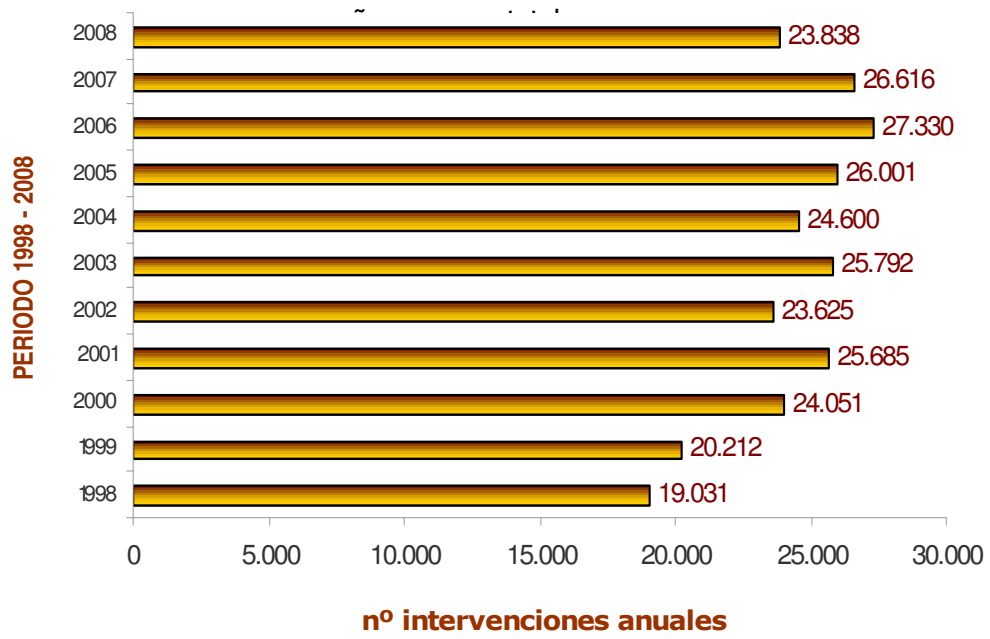


distribución de intervenciones por franja horaria

PERIODO	Nº INTERVENCIONES	PERIODO	Nº INTERVENCIONES
00.00-00.59	994	12.00-12.59	1.220
01.00-01.59	941	13.00-13.59	1.249
02.00-02.59	827	14.00-14.59	1.239
03.00-03.59	707	15.00-15.59	1.068
04.00-04.59	631	16.00-16.59	1.378
05.00-05.59	607	17.00-17.59	1.234
06.00-06.59	507	18.00-18.59	1.138
07.00-07.59	500	19.00-19.59	1.202
08.00-08.59	623	20.00-20.59	1.295
09.00-09.59	836	21.00-21.59	1.310
10.00-10.59	990	22.00-22.59	1.106
11.00-11.59	1.102	23.00-23.59	1.056



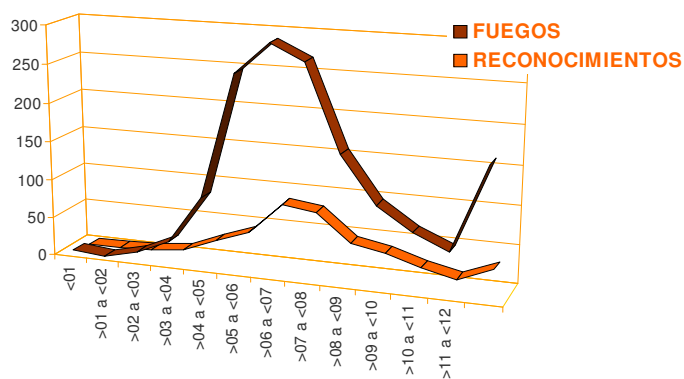
evolución número de intervenciones periodo
1998-2008



distribución de fuegos por tiempo de respuesta en viviendas

TIEMPO DE RESPUESTA	FUEGOS	RENOCOCIMIENTOS	TOTAL
<01	6	0	6
>01 a <02	2	0	2
>02 a <03	13	2	15
>03 a <04	32	7	39
>04 a <05	94	25	119
>05 a <06	254	40	294
>06 a <07	294	82	376
>07 a <08	274	76	350
>08 a <09	165	41	206
>09 a <10	106	33	139
>10 a <11	77	19	96
>11 a <12	58	9	67
>12	169	28	197
TOTAL	1.544	362	1.906

*Afectados por fuegos (en el interior)



distribución de fuegos en viviendas por distrito

DISTRITO	FUEGOS	RECONOCIMIENTOS	TOTAL
CENTRO	152	24	176
ARGANZUELA	78	14	92
RETIRO	54	21	75
SALAMANCA	93	18	111
CHAMARTÍN	74	14	88
TETUÁN	84	13	97
CHAMBERÍ	81	20	101
FUENCARRAL-EL PARDO	88	16	104
MONCLOA-ARAVACA	49	13	62
LATINA	102	26	128
CARABANCHEL	115	35	150
USERA	55	17	72
PUENTE DE VALLECAS	102	29	131
MORATALAZ	30	9	39
CIUDAD LINEAL	92	22	114
HORTALEZA	63	25	88
VILLAVERDE	67	19	86
VILLA DE VALLECAS	37	8	45
VICÁLVARO	32	1	33
SAN BLAS	66	14	80
BARAJAS	22	3	25
TOTAL	1.536	361	1.897

*FTM 8 intervenciones

vctimas por fuego en viviendas

RESCATADOS		< 14	14-65	> 65	TOTAL
		22	104	46	172
INTOXICADOS		< 14	14-65	> 65	
	BOMBEROS 2				
	MUJERES	5	46	21	72
	HOMBRES	11	46	8	65
		16	92	29	139
LESIONADOS		< 14	14-65	> 65	
	BOMBEROS 5				
	MUJERES	1	10	2	13
	HOMBRES	0	15	2	17
		1	25	4	30
FALLECIDOS		< 14	14-65	> 65	
	BOMBEROS 0				
	MUJERES	0	0	1	1
	HOMBRES	2	2	2	6
		2	2	3	7

zona centro

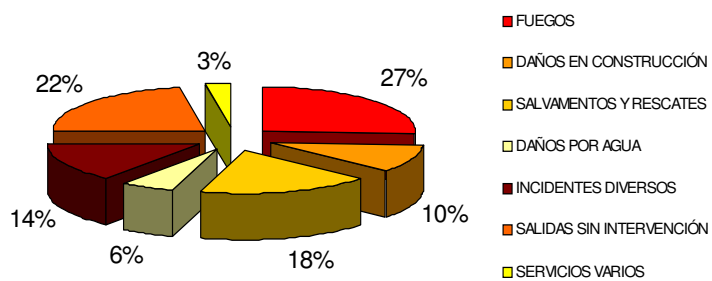
- SUPERFICIE: 31.940,34 Ha.
- POBLACIÓN: 1.583.876 hab.
- DISTRITOS AFECTADOS: Centro, Arganzuela, Retiro, Chamartín, Tetuán, Chamberí, Fuencarral-El Pardo, Latina y Carabanchel.

tipo de intervención	P 2º	P 3º	P 6º	TOTAL
FUEGOS	1252	770	403	2.425
DAÑOS EN CONSTRUCCIÓN	628	250	196	1074
SALVAMENTOS Y RESCATES	732	370	367	1469
DAÑOS POR AGUA	335	176	100	611
INCIDENTES DIVERSOS	676	353	227	1256
SALIDAS SIN INTERVENCIÓN	977	477	449	1903
SERVICIOS VARIOS	154	76	52	282
totales	4.754	2.472	1.794	9.020

número anual
de intervenciones:

9.020

Porcentaje por tipo de intervención



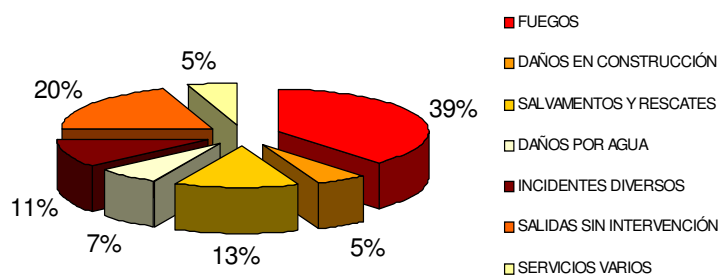
zona sur

- SUPERFICIE: 9.433,38 Ha.
- POBLACIÓN: 1.305.821 Hab.
- DISTRITOS AFECTADOS: Arganzuela, Retiro, Latina, Carabanchel, Usera, Puente de Vallecas y Villaverde

tipo de intervención	P 5º	P 10º	P 12º	TOTAL
FUEGOS	140	587	790	2.787
DAÑOS EN CONSTRUCCIÓN	292	38	59	389
SALVAMENTOS Y RESCATES	570	132	273	975
DAÑOS POR AGUA	298	97	81	476
INCIDENTES DIVERSOS	409	164	227	800
SALIDAS SIN INTERVENCIÓN	779	259	407	1.445
SERVICIOS VARIOS	230	47	97	374
total	3.988	1.324	1.934	7.246

número anual
de intervenciones:
7.246

Porcentaje por Tipo de Intervención



zona este

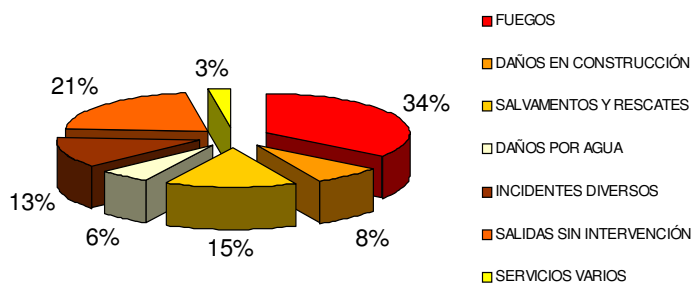
- **SUPERFICIE:** 20.154,26 Ha.
- **POBLACIÓN:** 1.371.656 hab.
- **DISTRITOS AFECTADOS:** Arganzuela, Retiro, Salamanca, Chamartín, Pte. de Vallecas, Ciudad Lineal, Villa de Vallecas, Vicálvaro, San Blas, Barajas.

tipo de intervención	P 7º	P 8º	P 11º	TOTAL
FUEGOS	937	1663	453	3.053
DAÑOS EN CONSTRUCCIÓN	90	170	61	321
SALVAMENTOS Y RESCATES	327	584	222	1.133
DAÑOS POR AGUA	93	206	72	371
INCIDENTES DIVERSOS	291	468	205	964
SALIDAS SIN INTERVENCIÓN	475	855	292	1.622
SERVICIOS VARIOS	57	76	56	189
total	2.270	4.022	1.361	7.653

número anual
de intervenciones:

7.653

Porcentaje por Tipo de Intervención



zona norte

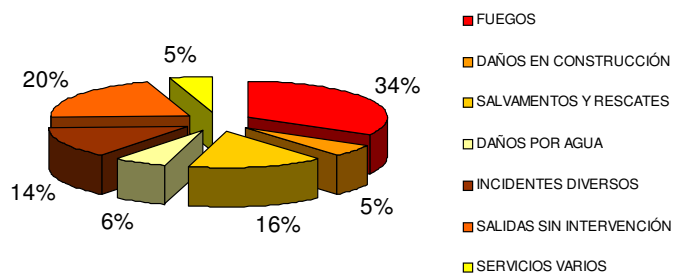
- SUPERFICIE: 34.660,84 Ha.
- POBLACIÓN: 1.085.720 Hab.
- DISTRITOS AFECTADOS: Arganzuela, Chamartín, Tetuán, Fuencarral-El Pardo, Ciudad Lineal, Hortaleza, Barajas.

tipo de intervención	P 1º	P 4º	P 9º	TOTAL
FUEGOS	791	379	765	1935
DAÑOS EN CONSTRUCCIÓN	346	98	103	547
SALVAMENTOS Y RESCATES	644	166	370	1.180
DAÑOS POR AGUA	183	62	161	406
INCIDENTES DIVERSOS	513	213	268	994
SALIDAS SIN INTERVENCIÓN	755	242	434	1.431
SERVICIOS VARIOS	78	68	122	268
totales	3.310	1.228	2.223	6.761

número anual
de intervenciones:

6.761

Porcentaje por Tipo de Intervención



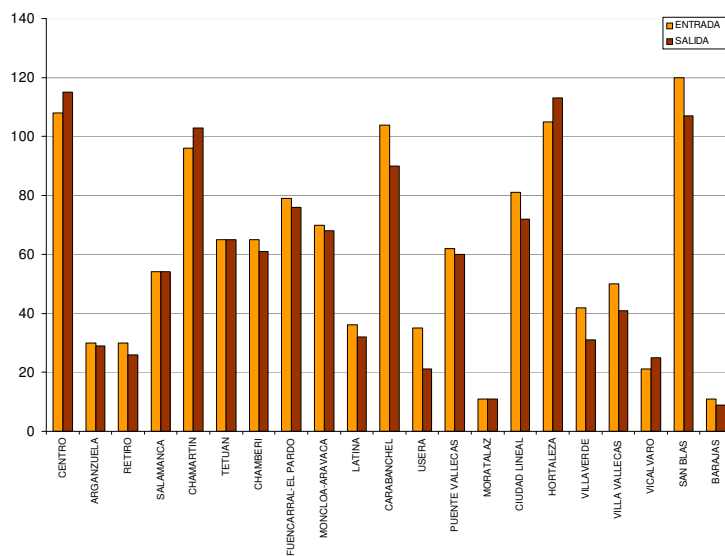
Prevención

Datos Estadísticos



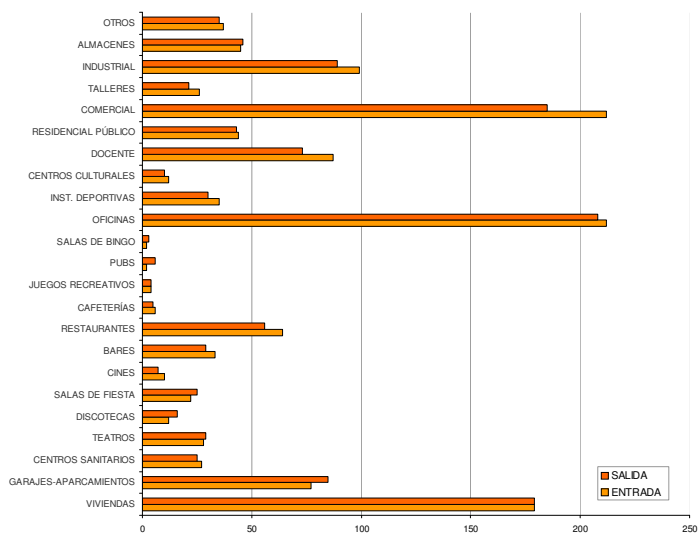
entradas y salidas de expedientes por Juntas Municipales

JUNTAS MUNICIPALES	ENTRADA	SALIDA	JUNTAS MUNICIPALES	ENTRADA	SALIDA
CENTRO	108	115	USERA	35	21
ARGANZUELA	30	29	PUENTE VALLECAS	62	60
RETIRO	30	26	MORATALAZ	11	11
SALAMANCA	54	54	CIUDAD LINEAL	81	72
CHAMARTIN	96	103	HORTALEZA	105	113
TETUAN	65	65	VILLA VERDE	42	31
CHAMBERI	65	61	VILLA VALLECAS	50	41
FUENCARRAL-EL PARDO	79	76	VICALVARO	21	25
MONCLOA-ARAVACA	70	68	SAN BLAS	120	107
LATINA	36	32	BARAJAS	11	9
CARABANCHEL	104	90			
TOTAL ENTRADA	1.275		TOTAL SALIDA	1.209	



entradas y salidas de expedientes por Uso o Actividad

JUNTAS MUNICIPALES	ENTRADA	SALIDA	JUNTAS MUNICIPALES	ENTRADA	SALIDA
VIVIENDAS	179	179	SALAS DE BINGO	2	3
GARAJES-APARCAMIENTOS	77	85	OFICINAS	212	208
CENTROS SANITARIOS	27	25	INST. DEPORTIVAS	35	30
TEATROS	28	29	CENTROS CULTURALES	12	10
DISCOTECAS	12	16	DOCENTE	87	73
SALAS DE FIESTA	22	25	RESIDENCIAL PÚBLICO	44	43
CINES	10	7	COMERCIAL	212	185
BARES	33	29	TALLERES	26	21
RESTAURANTES	64	56	INDUSTRIAL	99	89
CAFETERÍAS	6	5	ALMACENES	45	46
JUEGOS RECREATIVOS	4	4	OTROS	37	35
PUBS	2	6			
TOTAL ENTRADA	1.275		TOTAL SALIDA	1.209	



Planificación

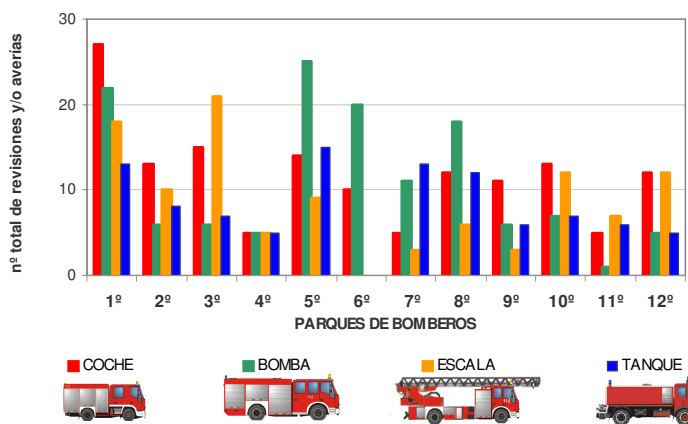


Mantenimiento de Vehículos por Parque

	1º	2º	3º	4º	5º	6º	TOTAL						
COCHE	1284	27	1286	13	1211	15	1102	5	1107	14	1280	10	84
BOMBA	1277	22	1215	6	1201	6	1213	5	1278	25	1212	20	84
ESCALA	1330	18	1328	10	1329	21	1331	5	1326	9			63
TANQUE	1291	13	1253	8	1259	7	1500	5	1250	15			48
	80	37	49	20	63	30							279

	7º	8º	9º	10º	11º	12º	TOTAL						
COCHE	1108	5	1103	12	1105	11	1101	13	1104	5	1287	12	58
BOMBA	1200	11	1216	18	1202	6	1214	7	1218	1	1217	5	48
ESCALA	1332	3	1334	6	1333	3	1324	12	1320	7	1322	12	43
TANQUE	1301	13	1220	12	1221	6	1252	7	1255	6	1254	5	49
	32	48	26	39	19	34							198

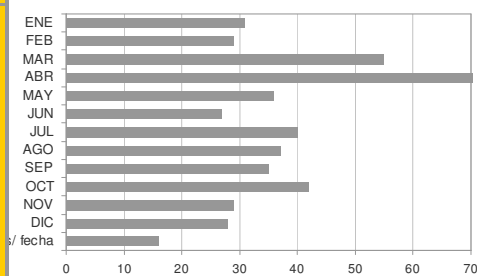
TOTAL PARQUES	477
---------------	-----



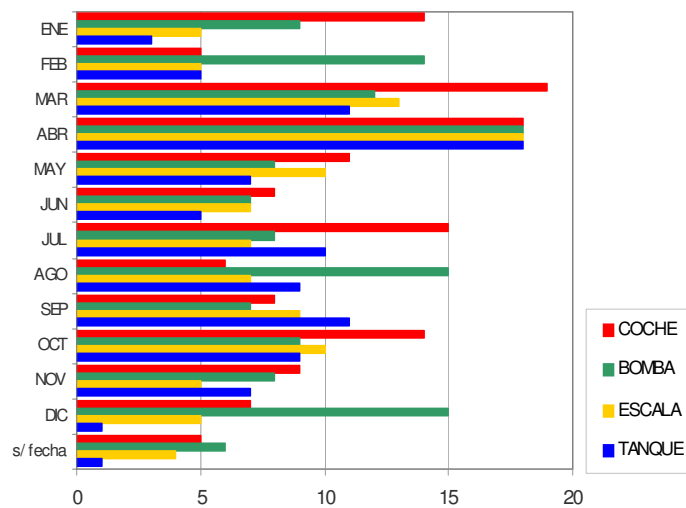
Mantenimiento de Vehículos por Meses

DISTRIBUCIÓN ANUAL

	COCHE	BOMBA	ESCALA	TANQUE	TOTAL
ENE	14	9	5	3	31
FEB	5	14	5	5	29
MAR	19	12	13	11	55
ABR	18	18	18	18	72
MAY	11	8	10	7	36
JUN	8	7	7	5	27
JUL	15	8	7	10	40
AGO	6	15	7	9	37
SEP	8	7	9	11	35
OCT	14	9	10	9	42
NOV	9	8	5	7	29
DIC	7	15	5	1	28
s/ fecha	5	6	4	1	16
TOTAL	139	136	105	97	477



TOTAL REPARACIONES 2008	1476 (100%)
TOTAL GRUPO MUESTRA	477 (39%)



mantenimiento en Parques

DISTRIBUCIÓN ANUAL

	NOTIFICADAS	RESUELTAS	PENDIENTE
ENERO	14	1	13
FEBRERO	22	15	7
MARZO	17	8	9
ABRIL	43	6	37
MAYO	29	4	25
JUNIO	52	0	52
TOTAL	177	34	143

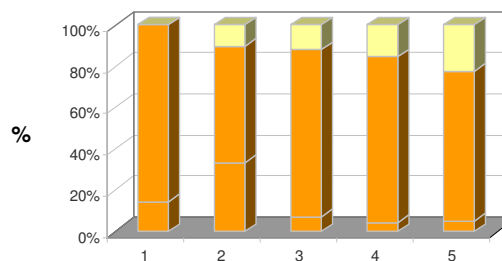
JULIO	0	0	0
AGOSTO	10	7	0
SEPTIEMBRE	51	35	4
OCTUBRE	69	51	7
NOVIEMBRE	103	77	14
DICIEMBRE	92	63	18
TOTAL	325	233	43

PRIMER SEMESTRE

TOTAL AVISOS 08	177
TOTAL RESUELTO	34
TOTAL PENDIENTE	143 80,79%

SEGUNDO SEMESTRE

TOTAL AVISOS 08	325
TOTAL RESUELTO	233
TOTAL PENDIENTE	43 13,23%



AVISOS POR PARQUE 2008:

	PQ 1	PQ 2	PQ 3	PQ 4	PQ 5	PQ 6	PQ 7	PQ 8	PQ 9	PQ 10	PQ 11	PQ 12	SUB TOTAL	OTRAS	TOTAL
AGOSTO	1	0	0	1	0	1	0	3	3	1	0	0	10	0	10
SEPTIEMBRE	13	9	0	3	5	3	3	2	0	1	1	9	49	2	51
OCTUBRE	15	11	4	6	1	0	3	6	2	0	2	11	61	8	69
NOVIEMBRE	33	7	6	2	0	0	8	6	8	0	10	19	99	4	103
DICIEMBRE	33	12	1	2	0	0	3	8	8	4	13	8	92	0	92
TOTAL	95	39	11	14	6	4	17	25	21	6	26	47	311	14	325

inversión en Equipos y/o Material

PRESUPUESTO "ORDINARIO" 2008 BOMBEROS		
PARTIDA 623.00 MAQUINARIA (FONDO 1)		
SUMINISTRO 3 MAQUINAS CORRER	11.997,00	
SUMINISTRO 22 BICICLETAS SPINNING	11.589,51	
TOTAL	23.586,51	
PARTIDA 623.02 ÚTILES Y HERRAMIENTAS		
ADQUISICIÓN 14 EQUIPOS PORTATILES DE ESPUMA	11.579,12	
ADQUISICION DE 400 BOTELLAS ULTRALIGERAS	70.300,00	
SUMINISTRO 20 CILINDROS HIDRAULICOS	50.430,00	
ADQUISICION HERRAMIENTAS EQUIPOS DEMOLICION DE LAS UADE	5.317,78	
ADQUISICION 2 MARTILLO PISTOLETE, BOSCH, HAMMER GSH11-E,.....	11.574,48	
SUMINISTRO 30 VALVULAS asov Y 8 MANGUERAS DE 5 METROS	15.146,26	
SUMINISTRO EQUIPO COMPLETO CORTE PLASMA AIRJET	3.350,08	
SUMINISTRO 12 COJINES V10 ACERO, 12 COJINES V18 Y 11 CONTROLADORES	20.060,46	
SUMINISTRO SISTEMA ELEVACION PARA VEHÍCULOS PESADOS	19.927,69	
SUMINISTRO EQUIPO CORTE PESADO Y EQUIPO RESCATE PESADO	10.138,37	
TOTAL	217.824,24	
PARTIDA 623.02 ÚTILES Y HERRAMIENTAS (FONDO 1)		
SUMINISTRO 35 BARRERAS PROTECTORAS	3.375,04	
TOTAL	3.375,04	
PARTIDA 624.00 MATERIAL DE TRANSPORTE		
SUM. 2 AUTOESCALERAS AUTOMÁTICAS 30 M.	879.385,32	197.614,68
SUM 5 VEHÍCULOS DESAGÜE	564.000,00	144.000,00
SUM. 4 TURISMOS RENAULT MEGANE	104.551,22	
TOTAL	1.547.936,54	

Formación



cursos de reciclaje

CURSO	DESTINATARIOS	Nº HORAS	Nº ALUMNOS	Nº EDICIONES
Rescate en altura	Parque 1º (todas las categorías)	24 por Ed	114	12
Rescate en altura	Bomberos 3º,4º,6º,7º,10,11º,12º	24 por Ed	70	6
Salv. y desescombro	Parque 2º (todas las categorías)	24 por Ed	128	12
Formación sanitaria	Bros. Ctores, J.G Ctores 5º,8º,9º	24 por Ed	257	12
Formación sanitaria	J.G, Sgts, Sub. 3º,4º,6º,7º,10º,11º,12º	24 por Ed	97	6
Flashover	Bomberos 3º,4º,6º,7º,10º,11º,12º	24 por Ed	92	12
Flashover	Jefes de grupo 5º,8º,9º	24 por Ed	46	6
Orientación en incendios	Bros. P3º,4º,6º,7º,10º,11º,12º	24 por Ed	142	12
Orientación en incendios	Bros Ctores, J.G Ctores 5º,8º,9º	24 por Ed	18	2
Hidráulica	B. Ctor., J.G Bro Ctor.3º,4º,6º,7º,10º,11º,12º	24 por Ed	53	6
Conducción evasiva	Bro. Ctor. J.G Bro Ctor 3º,4º,6º,7º,10º,11º,12º	24 por Ed	60	6
Total:		25848	1077	92

■ valoración media 4,02

cursos de especialización

CURSO	DESTINATARIOS	Nº HORAS	Nº ALUMNOS	Nº EDICIONES
Curso Básico	Autoescuela Loeches	2 por Ed	86	7
Curso Básico	Mutua Maz	3 por Ed	25	2
Curso Básico	Agencia Tributaria	4 por Ed	27	2
Curso Básico	Protec and Gamble	4 por Ed	23	2
Curso Básico	Banco Cetelem	4 por Ed	15	1
Curso Básico	CSIC	4 por Ed	10	1
Curso Básico	TNT-Colegio Mª Inmac	4 por Ed	32	2
Curso Básico	Previncife	4 por Ed	17	1
Curso Medio	CSIC Y Agen Tribut	15 por Ed	14	1
Curso Superior	Casa Real	35 por Ed	15	1
Charlas formativas Protección de Incendios	Base Aérea de Cuatro Vientos	4 por Ed	480	4
Jornada form. comportamiento de sólidos, líquidos y gases en un incendio	Colegios y Asociaciones de vecinos de Madrid	4 por Ed	100	1
Total:		3776	839	25

■ valoración media 4,16

cursos a empresas u otros organismos

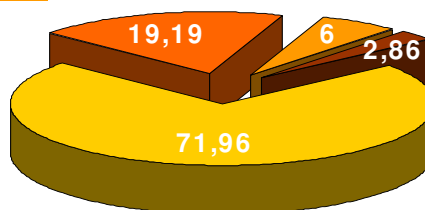
CURSO	DESTINATARIOS	Nº HORAS	Nº ALUMNOS	Nº EDICIONES
Formación de formadores	Formadores Dpto. de formación	30 por Ed	54	3
Form de formadores (Pesca en Altura)	Futuros formadores	35 por Ed	17	1
Form formadores (Salvamento y desescombro)	Futuros formadores	50 por Ed	11	1
Especialista en salvamento en inundaciones	Unidad de Buceo	20 por Ed	14	1
Pescate en situaciones difíciles	Personal de bomberos y Samur	8 por Ed	225	9
Manejo de escalas METZ	Todos los parques	24 por Ed	10	1
Jornada nuevas tec. y extinción de incendios	Oficiales y técnicos de prevención	4 por Ed	15	1
Formación de nuevos Inspectores	Nuevos Tec. de prevención	50 por Ed	13	1
Instructores del simulador de conducción	Bros. Ctes.. J.G. Ctes. Sgts.	30 por Ed	14	3
Instructores avance y entibación de estructuras	Instructores de salv. y desescombro	70 por Ed	20	1
Gestión de tecnologías de la información	Personal del CISEM	20 por Ed	35	2
Sistemas informáticos	Personal del CISEM	20 por Ed	45	2
Total:		9215	473	26

■ valoración media 4,39

Coordinación y Servicios a la Comunidad



ACTIVIDADES PREVENTIVAS			%	
RETENES			65	6,00
MANIOBRAS DE INTERVENCIÓN			31	2,86
REVISIONES	C. SECA	44	780	71,96
	INFR. URBANAS	224		
	EDIFICIOS	24		
	HIDRANTES	488		
SIMULACROS	C/ ASISTENCIA	11	208	19,19
	PREALERTA	197		
TOTAL			1.084	100,00



► Otras actividades a destacar:

- Asistencia a los Consejos Territoriales de las JMD para difundir la campaña "*Bomberos te Informa*"
- Organización de visitas de delegaciones de bomberos extranjeras (Noruega y Corea del Sur).
- Asistencia al Congreso de Seguridad en Túneles (EFSTG).
- Asistencia al Congreso de Jefes de Bomberos de Ciudades-Capitales Iberoamericanas (UCCI) celebrado en la República Dominicana.
- Participación en "Jornadas municipales sobre catástrofes" organizadas por SAMUR.
- Participación en la feria "Madrid es Ciencia".
- Participación en la 1ª Jornada de Calidad del Área de Seguridad y Movilidad.
- Participación en SICUR 2008.
- Programación de la asistencia al "IV encuentro nacional de rescate en accidentes de tráfico" (APRAT) en Zaragoza.
- Celebración del "II Día de la Prevención" desarrollado en el CC. Aluche.
- Colaboración con la Agrupación deportiva para:
 - Participación en el EUROPOLYB 2008. Pontevedra.
 - Celebración de la "II Carrera Vertical y Urbana". Memorial de Bomberos de Madrid.

MATERIAL DIVULGATIVO REPARTIDO			
MATERIAL DIVULGATIVO	AGENDAS	2.500	
	CARNETS BOMBERO INFANTIL	21.150	
	CUADERNOS PREVENCION CASTELLANO	300	
	CUADERNOS PREVENCION OTROS IDIOMAS	169	
	GUIAS MAYORES	9.165	
	OCTAVILLAS CASTELANO	CUANDO VIAJE	1.850
		ACCIDENTE TRAFICO	4.350
		EN LA CALLE	1.900
	DVD	C-30	638
		ATIZA AL FUEGO	1.122
ATIZA AL FUEGO AUDIODESCRIPTIVO		157	
NUEVA CAMPAÑA			
	DVD "LA PREVENCIÓN UNA OBLIGACIÓN" (Mayores)	960	
TOTAL		43.301	

CHARLAS DIVULGATIVAS		
	Nº CENTROS	PERSONAS
VISITAS CENTROS MAYORES	56	2.909
VISITAS COLEGIOS A PARQUES	724	21.720
VISITAS GRUPO PEDAGOGICO	153	20.125
TALLERES		
COLECTIVOS VARIOS	20	1.132
MUSEO	165	6.921
ACTUACIONES "Road Show**	aprox 15	3.000
TOTAL		55.807

** Información aproximada facilitada por Antonio Montejano

gestión administrativa

TIPO DE TRÁMITE	2008
NÚMERO DE INTERVENCIONES	23.825
Oficios Jefe de Guardia	1.671
Informes de actuación	733
Informes J.M.D.	35
Informes Responsabilidad Patrimonial	166
Fincas abandonadas	32
Vivienda insalubre	12
Inspecciones	55
Inaccesibilidad vehículos del S.E.I.	32
TOTAL	2.736

*. Incluidos en el total de Otros

