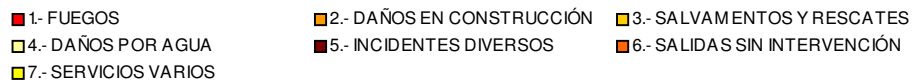
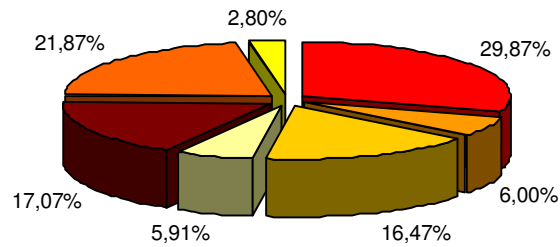


# **Bomberos en cifras 2009**



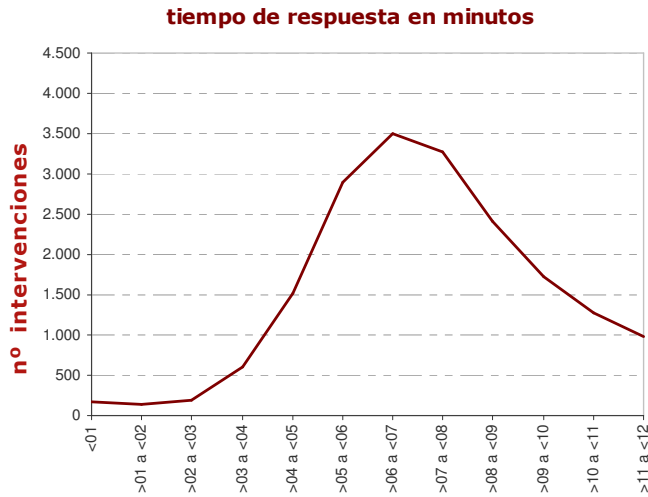
## actuaciones en siniestro

CLAVES DE INTERVENCIÓN ESTADÍSTICA (CIE)	TOTAL	ÍNDICE
1.- FUEGOS	7.027	29,87%
2.- DAÑOS EN CONSTRUCCIÓN	1.411	6,00%
3.- SALVAMENTOS Y RESCATES	3.874	16,47%
4.- DAÑOS POR AGUA	1.391	5,91%
5.- INCIDENTES DIVERSOS	4.016	17,07%
6.- SALIDAS SIN INTERVENCIÓN	5.144	21,87%
7.- SERVICIOS VARIOS	659	2,80%
<b>TOTAL</b>	<b>23.522</b>	



tiempo de respuesta

INTERVALO	FUEGOS	DAÑOS EN CONSTRUCC.	SALVAMENTOS Y RESCATES	DAÑOS POR AGUA	INCIDENTES DIVERSOS	SALIDAS SIN INT.	SERVICIOS VARIOS	TOTAL	%
<01	51	15	20	9	33	20	27	175	0,74
>01 a <02	55	6	16	5	25	35	4	146	0,62
>02 a <03	55	9	23	4	29	62	6	188	0,80
>03 a <04	136	36	104	40	96	187	5	604	2,57
>04 a <05	388	107	294	93	259	364	7	1.512	6,43
>05 a <06	848	201	581	158	507	598	12	2.905	12,35
>06 a <07	1.042	222	650	207	630	727	20	3.498	14,87
>07 a <08	1.016	207	543	184	599	702	21	3.272	13,91
>08 a <09	730	157	373	146	446	543	23	2.418	10,28
>09 a <10	517	117	286	115	273	384	34	1.726	7,34
>10 a <11	409	68	197	64	233	280	26	1.277	5,43
>11 a <12	295	58	133	51	169	250	28	984	4,18

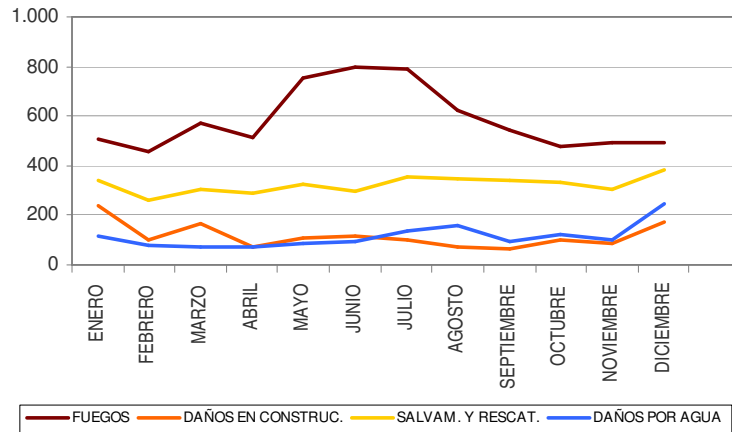


■ tiempo medio respuesta: **7,69'**

■ tmr intervenciones urgentes: **7,33'**

## distribución de intervenciones por meses

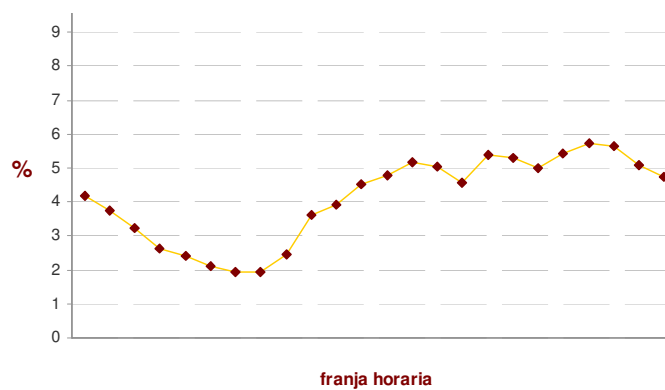
MES	FUEGOS	DAÑOS EN CONSTRUCC. Y RESCAT.	SALVAM. Y RESCAT.	DAÑOS POR AGUA	INCIDENTES DIVERSOS	SALIDAS S/INT.	SERV. VARIOS	TOTAL	%
ENERO	507	238	338	117	400	435	55	2.090	8,89
FEBRERO	457	102	259	79	181	395	111	1.584	6,73
MARZO	573	168	307	69	321	448	89	1.975	8,40
ABRIL	512	74	290	74	175	315	65	1.505	6,40
MAYO	752	111	327	89	404	417	108	2.208	9,39
JUNIO	795	114	297	97	547	500	107	2.457	10,45
JULIO	793	100	356	136	431	505	21	2.342	9,96
AGOSTO	624	76	348	163	318	420	9	1.958	8,32
SEPTIEMBRE	543	63	338	94	263	399	29	1.729	7,35
OCTUBRE	480	105	330	126	368	436	21	1.866	7,93
NOVIEMBRE	495	84	303	104	281	425	19	1.711	7,27
DICIEMBRE	496	176	381	243	327	449	25	2.097	8,92
<b>TOTAL</b>	<b>7.027</b>	<b>1.411</b>	<b>3.874</b>	<b>1.391</b>	<b>4.016</b>	<b>5.144</b>	<b>659</b>	<b>23.522</b>	<b>100</b>



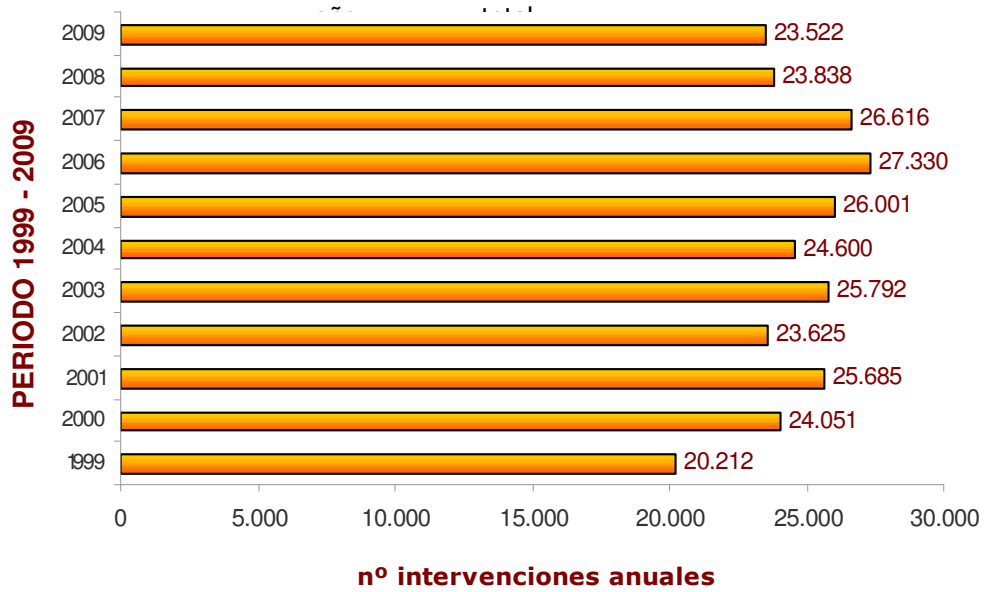
## distribución de intervenciones por franja horaria

PERIODO	Nº INTERVENCIONES	PERIODO	Nº INTERVENCIONES
00.00-00.59	1.001	12.00-12.59	1.145
01.00-01.59	898	13.00-13.59	1.234
02.00-02.59	775	14.00-14.59	1.205
03.00-03.59	623	15.00-15.59	1.089
04.00-04.59	572	16.00-16.59	1.281
05.00-05.59	499	17.00-17.59	1.261
06.00-06.59	465	18.00-18.59	1.196
07.00-07.59	467	19.00-19.59	1.294
08.00-08.59	585	20.00-20.59	1.363
09.00-09.59	864	21.00-21.59	1.341
10.00-10.59	935	22.00-22.59	1.214
11.00-11.59	1.081	23.00-23.59	1.129

■ media diaria intervenciones: **64'44**



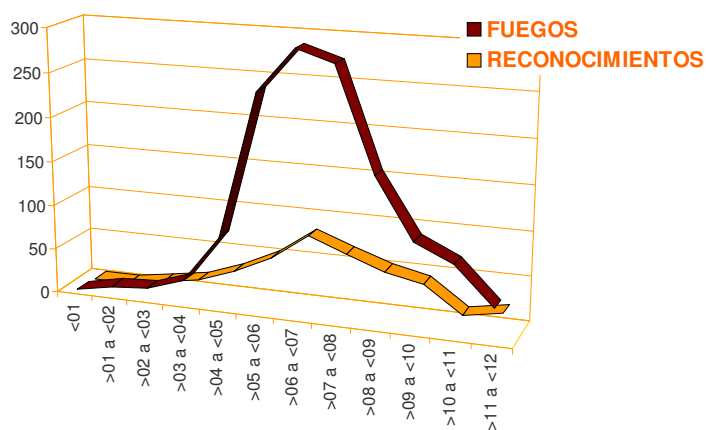
### Evolución número de intervenciones periodo 1999-2009



## Distribución de fuegos por tiempo de respuesta en viviendas

TIEMPO DE RESPUESTA	FUEGOS	RENOCOCIMIENTOS	TOTAL
<01	3	1	4
>01 a <02	11	1	12
>02 a <03	14	8	22
>03 a <04	28	15	43
>04 a <05	81	30	111
>05 a <06	244	50	294
>06 a <07	293	80	373
>07 a <08	280	64	344
>08 a <09	166	49	215
>09 a <10	100	40	140
>10 a <11	80	10	90
>11 a <12	38	18	56
>12	163	42	205
<b>TOTAL</b>	<b>1.501</b>	<b>408</b>	<b>1.909</b>

\*Afectados por fuegos (en el interior)



## Distribución de fuegos en viviendas por distrito

DISTRITO	FUEGOS	RECONOCIMIENTOS	TOTAL
CENTRO	149	29	178
ARGANZUELA	60	21	81
RETIRO	60	20	80
SALAMANCA	89	16	105
CHAMARTÍN	60	13	73
TETUÁN	102	25	127
CHAMBERÍ	98	24	122
FUENCARRAL-EL PARDO	79	22	101
MONCLOA-ARAVACA	67	13	80
LATINA	87	41	128
CARABANHEL	91	24	115
USERA	73	20	93
PUENTE DE VALLECAS	113	33	146
MORATALAZ	36	9	45
CIUDAD LINEAL	86	26	112
HORTALEZA	50	10	60
VILLA VERDE	60	20	80
VILLA DE VALLECAS	31	15	46
VICÁLVARO	17	4	21
SAN BLAS	66	16	82
BARAJAS	20	7	27
<b>TOTAL</b>	<b>1.494</b>	<b>408</b>	<b>1.902</b>

\*FTM 7 intervenciones



## Víctimas por fuego en viviendas

<b>RESCATADOS</b>		<b>&lt; 14</b>	<b>14-65</b>	<b>&gt; 65</b>	<b>TOTAL</b>
		14	130	32	176
<b>INTOXICADOS</b>		<b>&lt; 14</b>	<b>14-65</b>	<b>&gt; 65</b>	
<b>BOMBEROS</b>	<b>2</b>				
MUJERES		6	52	17	75
HOMBRES		9	77	9	95
		15	92	29	139
<b>LESIONADOS</b>		<b>&lt; 14</b>	<b>14-65</b>	<b>&gt; 65</b>	
<b>BOMBEROS</b>	<b>17</b>				
MUJERES		0	14	4	18
HOMBRES		2	23	0	25
		2	37	4	60
<b>FALLECIDOS</b>		<b>&lt; 14</b>	<b>14-65</b>	<b>&gt; 65</b>	
<b>BOMBEROS</b>	<b>0</b>				
MUJERES		0	4	0	4
HOMBRES		1	2	1	4
		1	6	1	8

## zona centro

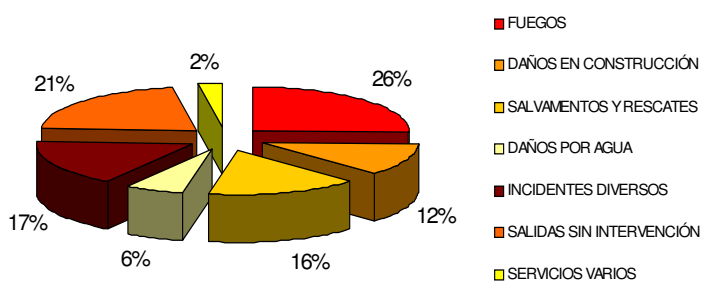
- SUPERFICIE: 31.940,34 Ha.
- POBLACIÓN: 1.583.876 hab.
- DISTRITOS AFECTADOS: Centro, Arganzuela, Retiro, Chamartín, Tetuán, Chamberí, Fuencarral-El Pardo, Latina y Carabanchel.

tipo de intervención	P 2º	P 3º	P 6º	TOTAL
FUEGOS	1.140	653	385	2.178
DAÑOS EN CONSTRUCCIÓN	544	241	232	1.017
SALVAMENTOS Y RESCATES	722	335	310	1.367
DAÑOS POR AGUA	258	125	133	516
INCIDENTES DIVERSOS	816	383	275	1.474
SALIDAS SIN INTERVENCIÓN	920	553	367	1.840
SERVICIOS VARIOS	117	62	31	210
<b>totales</b>	<b>4.517</b>	<b>2.352</b>	<b>1.733</b>	<b>8.602</b>

número anual  
de intervenciones:

# 8.602

Porcentaje por tipo de intervención



## Zona sur

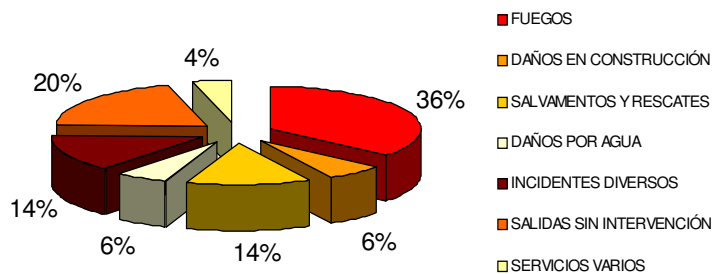
- SUPERFICIE: 9.433,38 Ha.
- POBLACIÓN: 1.305.821 Hab.
- DISTRITOS AFECTADOS: Arganzuela, Retiro, Latina, Carabanchel, Usera, Puente de Vallecas y Villaverde

tipo de intervención	P 5º	P 10º	P 12º	TOTAL
FUEGOS	1.220	643	760	2.623
DAÑOS EN CONSTRUCCIÓN	314	34	77	425
SALVAMENTOS Y RESCATES	602	115	268	985
DAÑOS POR AGUA	270	55	75	400
INCIDENTES DIVERSOS	570	171	292	1.033
SALIDAS SIN INTERVENCIÓN	728	245	496	1.469
SERVICIOS VARIOS	216	31	60	307
<b>total</b>	<b>3.920</b>	<b>1.294</b>	<b>2.028</b>	<b>7.242</b>

número anual  
de intervenciones:

# 7.242

Porcentaje por Tipo de Intervención



## zona este

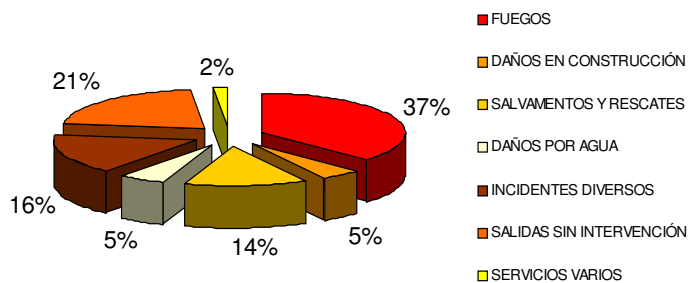
- SUPERFICIE: 20.154,26 Ha.
- POBLACIÓN: 1.371.656 hab.
- DISTRITOS AFECTADOS: Arganzuela, Retiro, Salamanca, Chamartín, Pte. de Vallecas, Ciudad Lineal, Villa de Vallecas, Vicálvaro, San Blas, Barajas.

tipo de intervención	P 7º	P 8º	P 11º	TOTAL
FUEGOS	767	1.670	401	2.838
DAÑOS EN CONSTRUCCIÓN	98	196	65	359
SALVAMENTOS Y RESCATES	318	553	198	1.069
DAÑOS POR AGUA	106	216	75	397
INCIDENTES DIVERSOS	405	538	315	1.258
SALIDAS SIN INTERVENCIÓN	491	868	261	1.620
SERVICIOS VARIOS	36	70	30	136
<b>total</b>	<b>2.221</b>	<b>4.111</b>	<b>1.345</b>	<b>7.677</b>

número anual  
de intervenciones:

# 7.677

Porcentaje por Tipo de Intervención



## zona norte

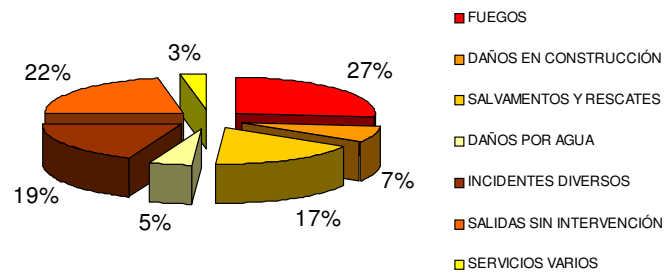
- SUPERFICIE: 34.660,84 Ha.
- POBLACIÓN: 1.085.720 Hab.
- DISTRITOS AFECTADOS: Arganzuela, Chamartín, Tetuán, Fuencarral-El Pardo, Ciudad Lineal, Hortaleza, Barajas.

tipo de intervención	P 1º	P 4º	P 9º	TOTAL
FUEGOS	793	293	693	1.779
DAÑOS EN CONSTRUCCIÓN	276	124	71	471
SALVAMENTOS Y RESCATES	628	182	345	1.155
DAÑOS POR AGUA	167	58	92	317
INCIDENTES DIVERSOS	568	305	404	1.277
SALIDAS SIN INTERVENCIÓN	748	266	435	1.449
SERVICIOS VARIOS	56	39	105	200
<b>totales</b>	<b>3.236</b>	<b>1.267</b>	<b>2.145</b>	<b>6.648</b>

número anual  
de intervenciones:

# 6.648

Porcentaje por Tipo de Intervención



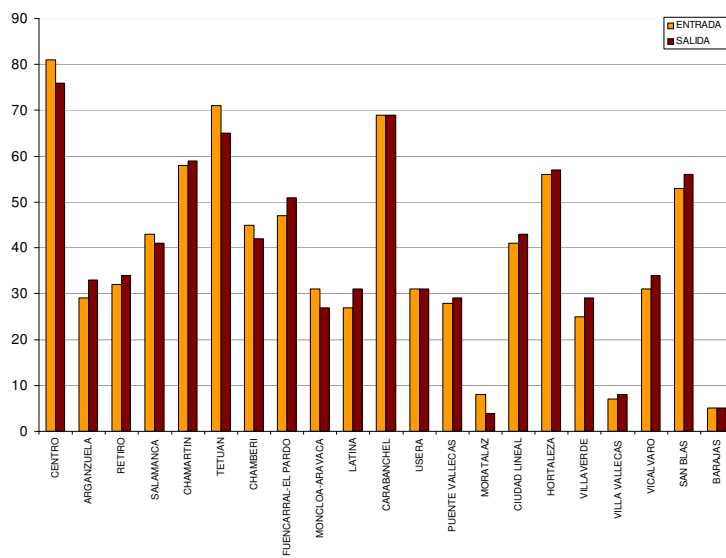
# Prevención

Datos Estadísticos



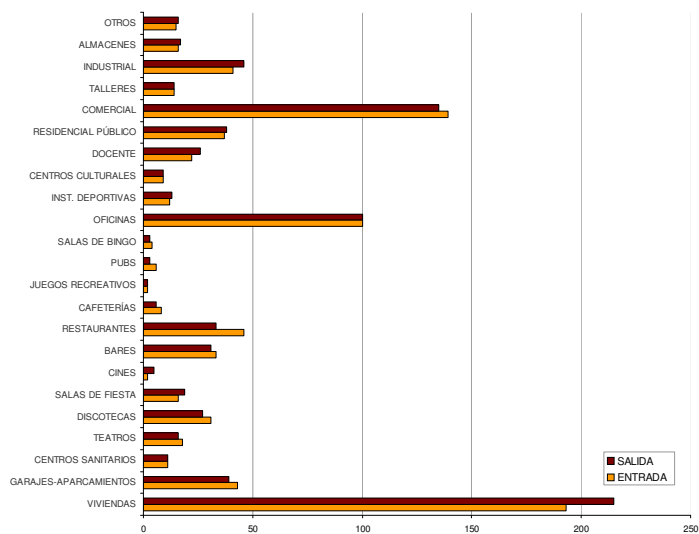
## entradas y salidas de expedientes por Juntas Municipales

JUNTAS MUNICIPALES	ENTRADA	SALIDA	JUNTAS MUNICIPALES	ENTRADA	SALIDA
CENTRO	81	76	USERA	31	31
ARGANZUELA	29	33	PUENTE VALLECAS	28	29
RETIRO	32	34	MORATALAZ	8	4
SALAMANCA	43	41	CIUDAD LINEAL	41	43
CHAMARTIN	58	59	HORTALEZA	56	57
TETUAN	71	65	VILLA VERDE	25	29
CHAMBERI	45	42	VILLA VALLECAS	7	8
FUENCARRAL-EL PARDO	47	51	VICALVARO	31	34
MONCLOA-ARAVACA	31	27	SAN BLAS	53	56
LATINA	27	31	BARAJAS	5	5
CARABANCHEL	69	69			
<b>TOTAL ENTRADA</b>	<b>818</b>		<b>TOTAL SALIDA</b>		<b>824</b>



## entradas y salidas de expedientes por Uso o Actividad

JUNTAS MUNICIPALES	ENTRADA	SALIDA	JUNTAS MUNICIPALES	ENTRADA	SALIDA
VIVIENDAS	193	215	SALAS DE BINGO	4	3
GARAJES-APARCAMIENTOS	43	39	OFICINAS	100	100
CENTROS SANITARIOS	11	11	INST. DEPORTIVAS	12	13
TEATROS	18	16	CENTROS CULTURALES	9	9
DISCOTECAS	31	27	DOCENTE	22	26
SALAS DE FIESTA	16	19	RESIDENCIAL PÚBLICO	37	38
CINES	2	5	COMERCIAL	139	135
BARES	33	31	TALLERES	14	14
RESTAURANTES	46	33	INDUSTRIAL	41	46
CAFETERÍAS	8	6	ALMACENES	16	17
JUEGOS RECREATIVOS	2	2	OTROS	15	16
PUBS	6	3			
<b>TOTAL ENTRADA</b>	<b>818</b>		<b>TOTAL SALIDA</b>	<b>824</b>	





# Planificación

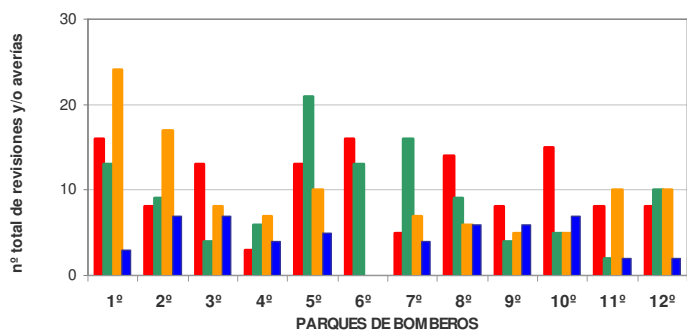


Mantenimiento de Vehículos por Parque

	1º		2º		3º		4º		5º		6º		TOTAL
COCHE	1284	16	1286	8	1211	13	1102	3	1107	13	1280	16	69
BOMBA	1277	13	1215	9	1201	4	1213	6	1278	21	1212	13	66
ESCALA	1330	24	1328	17	1329	8	1331	7	1326	10			66
TANQUE	1291	3	1253	7	1259	7	1500	4	1250	5			26
		56		41		32		20		49		29	227

	7º		8º		9º		10º		11º		12º		TOTAL
COCHE	1108	5	1103	14	1105	8	1101	15	1104	8	1287	8	58
BOMBA	1200	16	1216	9	1202	4	1214	5	1218	2	1217	10	46
ESCALA	1332	7	1334	6	1333	5	1324	5	1320	10	1322	10	43
TANQUE	1301	4	1220	6	1221	6	1252	7	1255	2	1254	2	27
		32		35		23		32		22		30	174

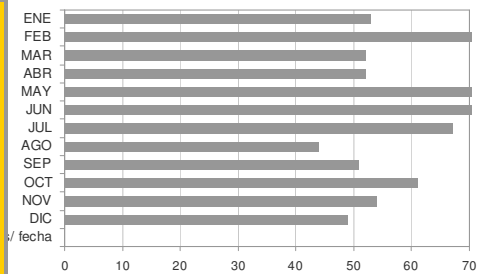
TOTAL PARQUES	401
---------------	-----



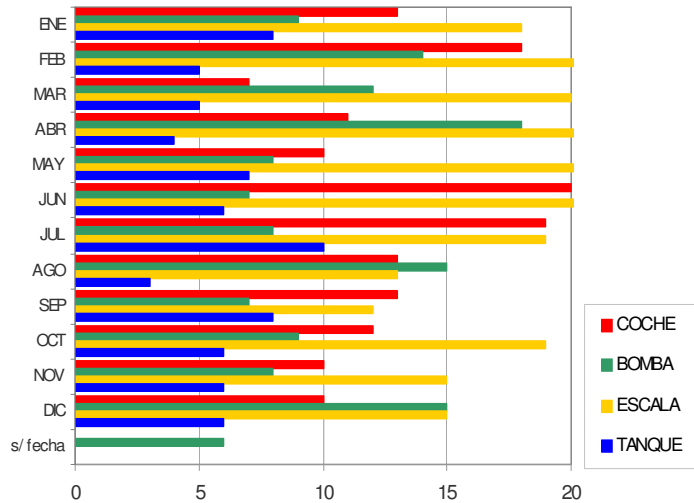
### Mantenimiento de Vehículos por Meses

DISTRIBUCIÓN ANUAL

	COCHE	BOMBA	ESCALA	TANQUE	TOTAL
ENE	13	14	18	8	53
FEB	18	27	25	5	75
MAR	7	20	20	5	52
ABR	11	15	22	4	52
MAY	10	33	26	7	76
JUN	20	25	26	6	77
JUL	19	19	19	10	67
AGO	13	15	13	3	44
SEP	13	18	12	8	51
OCT	12	24	19	6	61
NOV	10	23	15	6	54
DIC	10	18	15	6	49
s/ fecha	0	0	0	0	0
<b>TOTAL</b>	<b>156</b>	<b>251</b>	<b>230</b>	<b>74</b>	<b>711</b>



TOTAL REPARACIONES 2009	1.235 (100%)
TOTAL GRUPO MUESTRA	711 (57'6%)

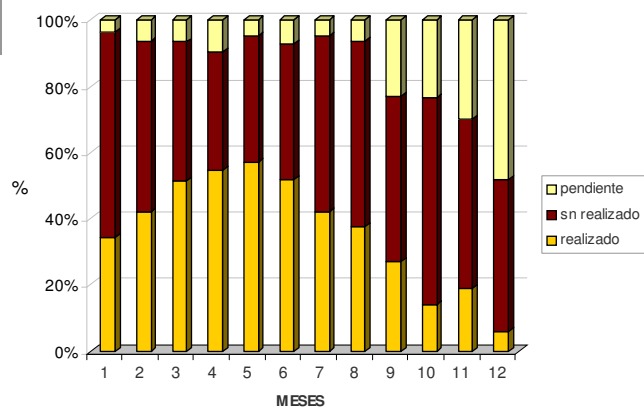


## mantenimiento en Parques

## DISTRIBUCIÓN ANUAL

	NOTIF.	REALIZ.	SN REALIZ.	PTE	PRESUP.	OTROS
ENE	95	29	52	3	0	11
FEB	158	61	75	9	0	13
MAR	112	55	45	7	0	5
ABR	75	40	26	7	0	2
MAY	65	36	24	3	0	2
JUN	143	71	56	10	0	6
JUL	88	35	44	4	1	4
AGO	51	18	27	3	0	3
SEP	144	38	70	32	1	3
OCT	143	20	88	33	0	2
NOV	154	28	75	44	1	6
DIC	83	5	38	40	0	0
<b>TOTAL</b>	<b>1311</b>	<b>436</b>	<b>620</b>	<b>195</b>	<b>3</b>	<b>57</b>

TOTAL AVISOS 09		1.311
TOTAL RESUELTO	1.056	84,00%
TOTAL PENDIENTE	195	16,00%



## AVISOS POR PARQUE 2009:

	PQ 1	PQ 2	PQ 3	PQ 4	PQ 5	PQ 6	PQ 7	PQ 8	PQ 9	PQ10	PQ11	PQ 12	SUB TOTAL	DEP. VARIOS*	SUB TOTAL
ENE	13	10	0	4	8	0	25	10	4	1	9	3	87	8	95
FEB	24	26	13	0	12	0	9	2	15	0	31	18	150	8	158
MAR	10	8	1	4	10	14	20	3	18	2	11	7	108	4	112
ABR	17	2	2	0	8	8	3	8	11	1	6	8	74	1	75
MAY	23	3	1	2	7	6	3	2	3	4	0	6	60	5	65
JUN	28	6	6	1	27	3	5	14	22	0	4	14	130	13	143
JUL	4	8	2	9	4	10	5	3	3	7	3	23	81	7	88
AGO	2	2	2	2	7	0	1	5	12	2	1	3	39	12	51
SEP	33	27	1	15	12	7	3	6	10	9	6	8	137	7	144
OCT	41	11	1	0	6	7	8	2	10	2	25	17	130	13	143
NOV	20	14	1	0	18	3	11	17	19	7	20	16	146	8	154
DIC	8	2	5	6	4	4	1	11	9	4	14	6	74	9	83
<b>TOTAL</b>	<b>223</b>	<b>119</b>	<b>35</b>	<b>43</b>	<b>123</b>	<b>62</b>	<b>94</b>	<b>83</b>	<b>136</b>	<b>39</b>	<b>130</b>	<b>129</b>	<b>1.216</b>	<b>95</b>	<b>1.311</b>

\*Escuela de Bomberos

## inversión en Equipos y/o Material

PRESUPUESTO "ORDINARIO" 2009 BOMBEROS	
<b>PARTIDA 623.02 ÚTILES Y HERRAMIENTAS</b>	
SUMINISTRO 400 BOTELLAS COMPOSITE ALUMINIO PEP 2008/000383	70.300,00
SUMINISTRO 50 ESPALDERAS Y 50 LATIGUILLOS	92.278,00
ADQUISICION 59 ANTICIDAS DESLIZANTE, 59 APARATO DESCENSOR, 12 ES LABONES ANTIGIRO,...	20.666,56
SUMINISTRO DE EQUIPOS NEUMÁTICOS ELEVACIÓN	58.070,47
EQUIPOS DE DESCARCELACIÓN	99.709,01
SUMINISTRO COJINES NEUMÁTICOS	66.173,51
SUMINISTRO 2 MAQUINAS DE HUMO PROFESIONAL	338,98
<b>TOTAL</b>	<b>407.536,53</b>
<b>PARTIDA 624.00 MATERIAL DE TRANSPORTE</b>	
<b>ADQUISICION VEHICULO RESCATE (228.134,70 euros)</b>	0,00
<b>ADQUISICIÓN 2 AUTOBOMBAS (671.477,66 euros)</b>	0,00
ADQUISICION AUTOESCALERA L32 (1º PARTE)	0,00
ADQUISICIÓN AUTOESCALERA 54 M	0,00
<b>TOTAL</b>	<b>0,00</b>

**Formación**



## cursos de reciclaje

CURSO	DESTINATARIOS	Nº HORAS	Nº ALUMNOS	Nº EDICIONES
Flashover	Bomberos 1º,3º,4º,6º,7º,º10,11º	24 por Ed	262	26
Orientación en incendios	Bomberos 1º,3º,4º,6º,7º,º10,11º	24 por Ed	212	15
Rescate en Altura	Parques 5º, 8º, 9º y 12º (todas la categorías)	24 por Ed	434	24
Salvamento y desescombro	Parque 2º (todas las categorías)	24 por Ed	133	12
Conducción evasiva	Bon Cond, J.G Cond 1º,3º,4º,6º,7º,º10,11º	24 por Ed	55	3
Hidráulica	Bon Cond, J.G Cond 1º,3º,4º,6º,7º,º10,11º	24 por Ed	49	3
Intervención en edificios de altura	Personal de los parques 1º,3º,4º,6º,7º,º10,11º	24 por Ed	159	7

■ valoración media 4,07

## cursos de ascenso e ingreso

CURSO	DESTINATARIOS	Nº HORAS	Nº ALUMNOS	Nº EDICIONES
Selectivo Formación	Bomberos	65 por Ed	94	4
Selectivo Formación	Bomberos Conductores	65 por Ed	10	1
Jefe de Grupo Cond	Aspirantes	180 por Ed	13	1
Jefe de Grupo Bom	Aspirantes	180 por Ed	54	2
Bomberos Conductor	Aspirantes	684 por Ed	34	1

■ valoración media 3,16

## cursos de especialización

CURSO	DESTINATARIOS	Nº HORAS	Nº ALUMNOS	Nº EDICIONES
Formación de formadores ( Rescate en Altura)	Monitores de Rescate en altura	50 por Ed	23	2
Formación de formadores ( Orientación en Incendios)	Monitores de Orientación en Incendios	9 por Ed	20	1
Formación de formadores (orientación en incendios)	Monitores de Orientación en Incendios	9 por Ed	20	1
Instructores simulador de conducción				
Conducción evasiva	Conductores	24 por Ed	12	1
Curso de buceo Shark	Unidad de buceo	12 por Ed	12	2
Curso de buceo equipos respiración	Unidad de buceo	12 por Ed	14	2
Mantenimiento de equipos de protección respiratoria	Personal de autónomos	24 por Ed	10	2
CISEM J2EE	Personal S.G Comunicaciones	20 por Ed	40	2
CISEM TAS y aplicaciones SITREM	Personal S.G Comunicaciones	12 por Ed	45	3
Aspectos tecnológicos del primer nivel de soporte de la D.G emergencias	Personal D.G Emergencias	20 por Ed	26	2
Jornada sobre el nuevo procedimiento de Dotaciones y Potaciones	Oficiales del S.E.I	5 por Ed	53	6
<b>Total:</b>		<b>4.745</b>	<b>270</b>	<b>26</b>

■ valoración media 4,38

## cursos a empresas u otros organismos

CURSO	DESTINATARIOS	Nº HORAS	Nº ALUMNOS	Nº EDICIONES
Curso Básico	Jardineros Casa de Campo	8	23	2
Curso Básico	Agencia Tributaria	5	23	2
Curso Básico	Casa Real	40	15	1
<b>Total</b>		<b>899</b>	<b>61</b>	<b>5</b>

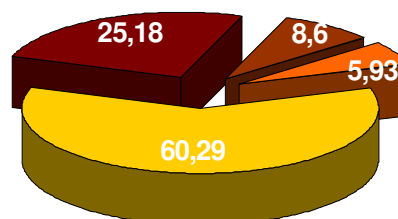
■ valoración media 4,26



# **Coordinación y Servicios a la Comunidad**



ACTIVIDADES PREVENTIVAS				
				%
RETENES			71	8,77
MANOBRAS DE INTERVENCIÓN			49	6,05
	C. SECA	59		
	INFR. URBANAS	89		
	EDIFICIOS	18		
REVISIONES	HIDRANTES	332	498	61,48
	C/ ASISTENCIA	15		
SIMULACROS	PREALERTA	177	192	23,70
<b>TOTAL</b>			<b>810</b>	<b>100,00</b>



► Otras actividades a destacar:

- Celebración del **Día de la Prevención** organizado en el Centro Comercial “Alcalá Norte” con exposición permanente de piezas del Museo de Bomberos así como reparto de diverso material divulgativo de la Campaña “La Prevención es una obligación ¡bomberos te informa!”. Dentro de esta actividad se ha impartido formación en Autoprotección a los trabajadores de la Fundación Instituto San José así como la realización de dos simulacros de Autoprotección en las Residencias de Mayores Plata y Castañar y Usera.
- Campaña “La Prevención es una obligación ¡bomberos te informa!” en el Centro Comercial Gran Vía de Hortaleza.
- Participación en:
  - “**Retrovicalvaro**”, organizada por la JJ.MM. de Vicálvaro, se realiza una exposición de vehículos antiguos del Museo de Bomberos.
  - **Jornada de Mayores** organizadas por la JJ.MM. de Arganzuela con charlas y reparto de material divulgativo sobre prevención y autoprotección en Fuego de Viviendas.
  - **Jornadas sobre Catástrofes** organizadas por SAMUR.
  - **Congreso Nacional de Bomberos de Zaragoza**.
  - Fundación Real Madrid para niños discapacitados.
  - “**Jornadas Solidarias**” de la Fundación Instituto San José.
  - **I Congreso** de formación del **Colectivo Gitano**.
  - Participación en las Jornadas “**Barajas Distrito Joven**” de Arganzuela

<b>MATERIAL DIVULGATIVO REPARTIDO</b>		
AGENDAS		1.479
LIBROS INFANTILES	"MI PRIMERA EXCURSIÓN"	1.598
	"LA CUCANA"	1.157
CARNETS BOMBERO INFANTIL		31.791
CUADERNOS PREVENCIÓN		453
CAMPAÑAS DE PREVENCIÓN: Folletos, Carteles, Dípticos, Cuadríticos, Octavillas, etc...		49.940
GUIAS PREVENCIÓN PARA LOS MAYORES		4.044
DVD	C-30	106
	ATIZA AL FUEGO	398
	ATIZA AL FUEGO AUDIODESCRIPTIVO	1.565
<b>NUEVAS CAMPANAS</b>		
DVD	LA PREVENCIÓN ES UNA OBLIGACIÓN (mayores)	823
	FUEGO EN VIVIENDA "PREVENCIÓN"	1.086
<b>TOTAL</b>		<b>94.440</b>

<b>CHARLAS DIVULGATIVAS</b>		
	Nº CENTROS	PERSONAS
VISITAS CENTROS MAYORES	78	4.732
VISITAS COLEGIOS A PARQUES	719	21.570
VISITAS GRUPO PEDAGOGICO	160	17.223
COLECTIVOS VARIOS	39	3.089
MUSEO	176	7.211
ACTUACIONES "Road Show**"		
<b>TOTAL</b>		<b>53.825</b>

gestión administrativa

TIPO DE TRÁMITE	2009
<b>NÚMERO DE INTERVENCIONES</b>	<b>23.522</b>
Oficios Jefe de Guardia	1.037
Informes de actuación	804
Informes J.M.D.	75
Informes Responsabilidad Patrimonial	177
Fincas abandonadas	33
Vivienda insalubre	14
Inspecciones	77
Inaccesibilidad vehículos del S.E.I.	36
<b>TOTAL</b>	<b>2.253</b>

\*. Incluidos en el total de Otros

Porcentaje gestión administrativa

