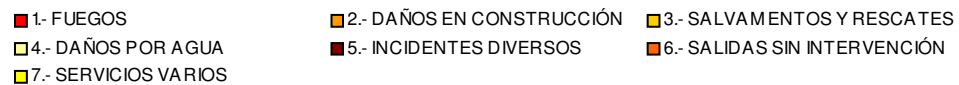
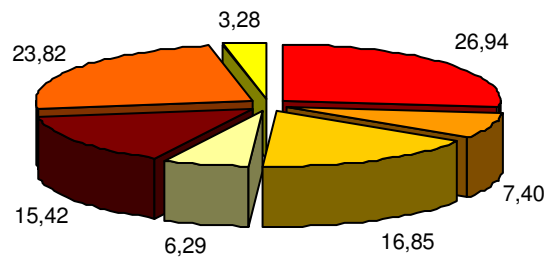


Bomberos en cifras 2010



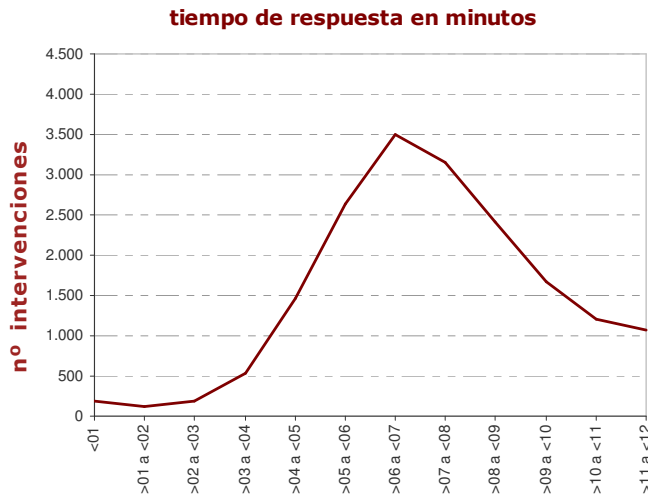
actuaciones en siniestro

CLAVES DE INTERVENCIÓN ESTADÍSTICA (CIE)	TOTAL	ÍNDICE
1.- FUEGOS	6.065	26,94
2.- DAÑOS EN CONSTRUCCIÓN	1.666	7,40
3.- SALVAMENTOS Y RESCATES	3.793	16,85
4.- DAÑOS POR AGUA	1.415	6,29
5.- INCIDENTES DIVERSOS	3.472	15,42
6.- SALIDAS SIN INTERVENCIÓN	5.362	23,82
7.- SERVICIOS VARIOS	738	3,28
TOTAL	22.511	



tiempo de respuesta

INTERVALO	FUEGOS	DAÑOS EN CONSTRUCC.	SALVAMENTOS Y RESCATES	DAÑOS POR AGUA	INCIDENTES DIVERSOS	SALIDAS SIN INT.	SERVICIOS VARIOS	TOTAL	%
<01	59	14	22	8	26	26	32	187	0,80
>01 a <02	39	7	17	6	10	22	13	114	0,48
>02 a <03	42	10	37	10	19	61	3	182	0,77
>03 a <04	108	29	94	26	73	193	13	536	2,28
>04 a <05	338	128	316	66	203	402	13	1.466	6,23
>05 a <06	699	219	530	147	403	627	21	2.646	11,25
>06 a <07	911	292	658	258	560	794	27	3.500	14,88
>07 a <08	868	277	540	202	524	725	24	3.160	13,43
>08 a <09	664	204	376	146	425	566	25	2.406	10,23
>09 a <10	489	123	237	109	293	394	28	1.673	7,11
>10 a <11	363	76	187	79	179	303	27	1.214	5,16
>11 a <12	233	72	128	81	167	298	34	1.073	4,56

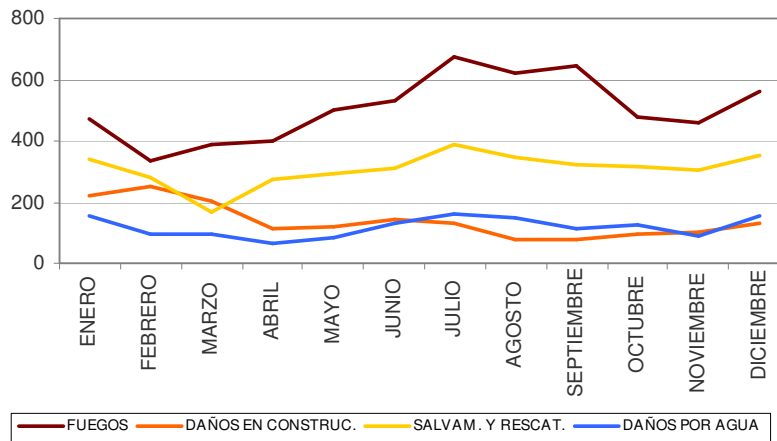


■ tiempo medio respuesta: **7,15'**

■ tmr intervenciones urgentes: **7,30'**

distribución de intervenciones por meses

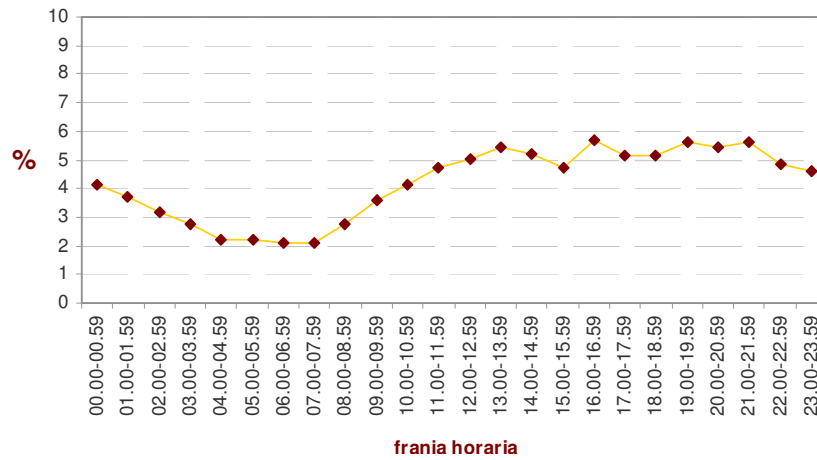
MES	FUEGOS	DAÑOS EN CONSTRUCC.	SALVAM. Y RESCAT.	DAÑOS POR AGUA	INCIDENTES DIVERSOS	SALIDAS S/INT.	SERV. VARIOS	TOTAL	%
ENERO	473	222	341	153	349	459	54	2.051	9,11
FEBRERO	332	248	282	93	326	426	79	1.786	7,93
MARZO	386	201	268	93	218	465	98	1.729	7,68
ABRIL	402	114	273	64	149	373	89	1.464	6,50
MAYO	504	119	293	84	401	512	92	2.005	8,91
JUNIO	531	142	310	132	327	452	74	1.968	8,74
JULIO	677	130	388	161	389	529	22	2.296	10,20
AGOSTO	621	80	346	151	288	387	4	1.877	8,34
SEPTIEMBRE	646	80	321	115	273	436	35	1.906	8,47
OCTUBRE	475	97	314	124	302	468	61	1.841	8,18
NOVIEMBRE	457	103	302	88	262	400	67	1.679	7,46
DICIEMBRE	561	130	355	157	188	455	63	1.909	8,48
TOTAL	6.065	1.666	3.793	1.415	3.472	5.362	738	22.511	100



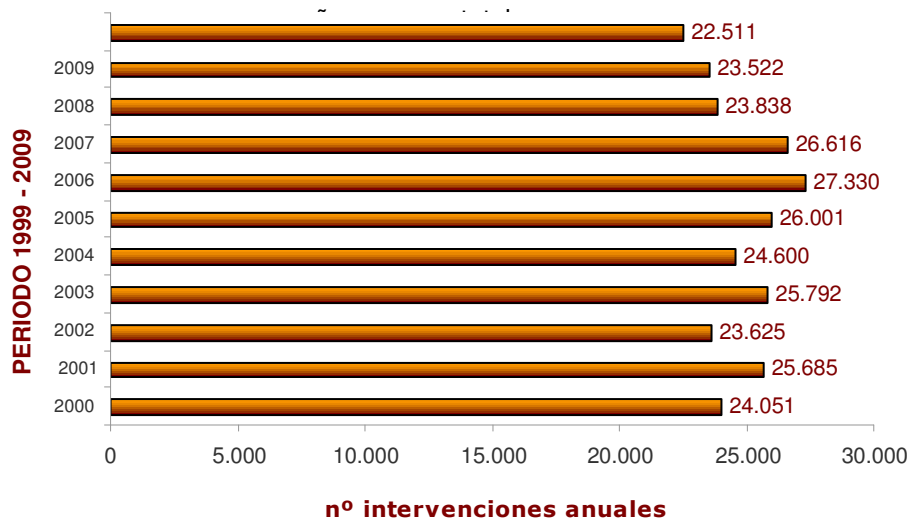
distribución de intervenciones por franja horaria

PERIODO	Nº INTERVENCIONES	PERIODO	Nº INTERVENCIONES
00.00-00.59	924	12.00-12.59	1.027
01.00-01.59	831	13.00-13.59	1.220
02.00-02.59	719	14.00-14.59	1.169
03.00-03.59	626	15.00-15.59	1.062
04.00-04.59	501	16.00-16.59	1.276
05.00-05.59	503	17.00-17.59	1.157
06.00-06.59	466	18.00-18.59	1.157
07.00-07.59	478	19.00-19.59	1.263
08.00-08.59	618	20.00-20.59	1.224
09.00-09.59	812	21.00-21.59	1.262
10.00-10.59	929	22.00-22.59	1.089
11.00-11.59	1.063	23.00-23.59	1.035

■ media diaria intervenciones: **61'67**



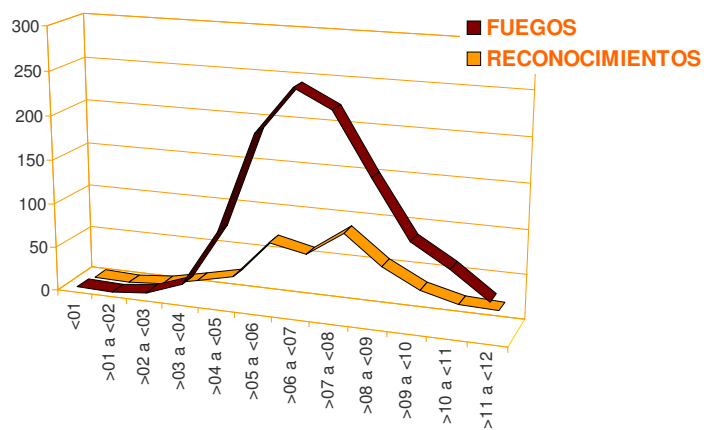
Evolución número de intervenciones periodo 2000 - 2010



Distribución de fuegos por tiempo de respuesta en viviendas

TIEMPO DE RESPUESTA	FUEGOS	RECONOCIMIENTOS	TOTAL
<01	4	1	5
>01 a <02	2	0	2
>02 a <03	7	4	11
>03 a <04	22	12	34
>04 a <05	86	22	108
>05 a <06	198	66	264
>06 a <07	251	67	318
>07 a <08	230	86	316
>08 a <09	162	53	215
>09 a <10	98	31	129
>10 a <11	73	21	94
>11 a <12	43	19	62
>12	111	44	155
TOTAL	1.287	426	1.713

*Afectados por fuegos (en el interior)



Distribución de fuegos en viviendas por distrito

DISTRITO	FUEGOS	RECONOCIMIENTOS	TOTAL
CENTRO	142	27	169
ARGANZUELA	61	23	84
RETIRO	40	13	53
SALAMANCA	87	9	96
CHAMARTÍN	45	26	71
TETUÁN	81	24	105
CHAMBERÍ	75	14	89
FUENCARRAL-EL PARDO	79	23	102
MONCLOA-ARAVACA	446	14	60
LATINA	81	40	121
CARABANCHEL	93	37	130
USERA	68	24	92
PUENTE DE VALLECAS	84	40	124
MORATALAZ	28	12	40
CIUDAD LINEAL	58	20	78
HORTALEZA	41	16	57
VILLA VERDE	53	20	73
VILLA DE VALLECAS	27	10	37
VICÁLVARO	22	10	32
SAN BLAS	52	16	68
BARAJAS	16	6	22
TOTAL	1.679	424	1.703

*FTM 8 intervenciones

Víctimas por fuego en viviendas

RESCATADOS		< 14	14-65	> 65	TOTAL
		9	93	26	128
INTOXICADOS		< 14	14-65	> 65	
BOMBEROS	0				
MUJERES		2	48	20	70
HOMBRES		9	65	11	85
		11	111	33	155
LESIONADOS		< 14	14-65	> 65	
BOMBEROS	0				
MUJERES		1	11	4	16
HOMBRES		0	13	0	13
		1	24	4	35
FALLECIDOS		< 14	14-65	> 65	
BOMBEROS	0				
MUJERES		0	1	2	3
HOMBRES		0	2	0	2
		0	3	2	5

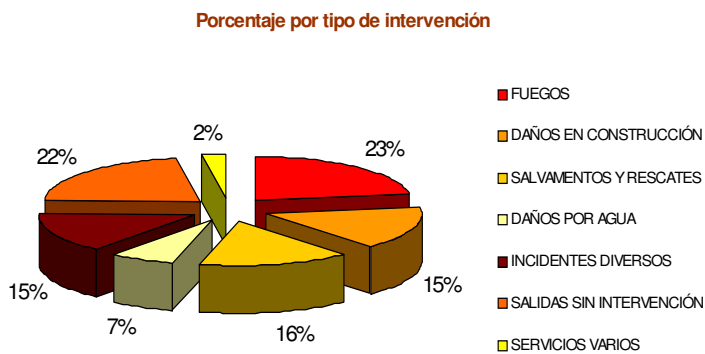
zona centro

- SUPERFICIE: 31.940,34 Ha.
- POBLACIÓN: 1.583.876 hab.
- DISTRITOS AFECTADOS: Centro, Arganzuela, Retiro, Chamartín, Tetuán, Chamberí, Fuencarral-El Pardo, Latina y Carabanchel.

tipo de intervención	P 2º	P 3º	P 6º	TOTAL
FUEGOS	1.077	569	283	1.929
DAÑOS EN CONSTRUCCIÓN	751	311	248	1.310
SALVAMENTOS Y RESCATES	711	331	286	1.328
DAÑOS POR AGUA	312	143	112	567
INCIDENTES DIVERSOS	664	391	196	1.251
SALIDAS SIN INTERVENCIÓN	999	489	374	1.862
SERVICIOS VARIOS	126	47	33	206
totales	4.640	2.281	1.532	8.453

número anual
de intervenciones:

8.453



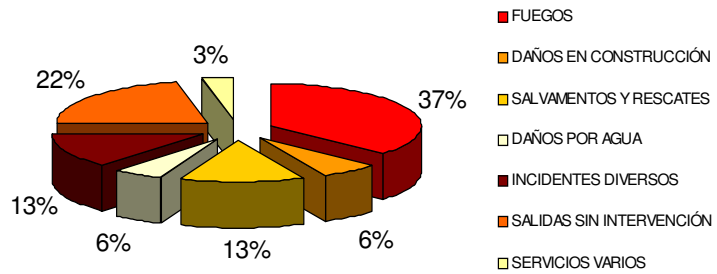
Zona sur

- SUPERFICIE: 9.433,38 Ha.
- POBLACIÓN: 1.305.821 Hab.
- DISTRITOS AFECTADOS: Arganzuela, Retiro, Latina, Carabanchel, Usera, Puente de Vallecas y Villaverde

tipo de intervención	P 5º	P 10º	P 12º	TOTAL
FUEGOS	1.174	608	737	2.519
DAÑOS EN CONSTRUCCIÓN	311	48	62	421
SALVAMENTOS Y RESCATES	527	119	283	929
DAÑOS POR AGUA	221	72	88	381
INCIDENTES DIVERSOS	487	152	272	911
SALIDAS SIN INTERVENCIÓN	754	243	504	1.501
SERVICIOS VARIOS	137	38	51	226
total	3.611	1.280	1.997	6.888

número anual
de intervenciones:
6.888

Porcentaje por Tipo de Intervención



zona este

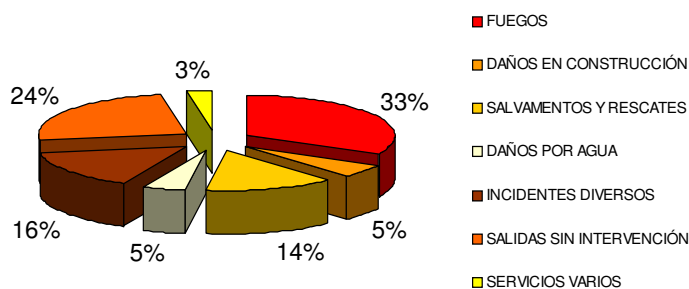
- SUPERFICIE: 20.154,26 Ha.
- POBLACIÓN: 1.371.656 hab.
- DISTRITOS AFECTADOS: Arganzuela, Retiro, Salamanca, Chamartín, Pte. de Vallecas, Ciudad Lineal, Villa de Vallecas, Vicálvaro, San Blas, Barajas.

tipo de intervención	P 7º	P 8º	P 11º	TOTAL
FUEGOS	638	1.363	343	2.344
DAÑOS EN CONSTRUCCIÓN	100	219	64	383
SALVAMENTOS Y RESCATES	272	546	206	1.024
DAÑOS POR AGUA	70	199	81	350
INCIDENTES DIVERSOS	370	470	289	1.129
SALIDAS SIN INTERVENCIÓN	507	901	343	1.751
SERVICIOS VARIOS	71	68	65	204
totales	2.028	3.766	1.391	7.185

número anual
de intervenciones:

7.185

Porcentaje por Tipo de Intervención



zona norte

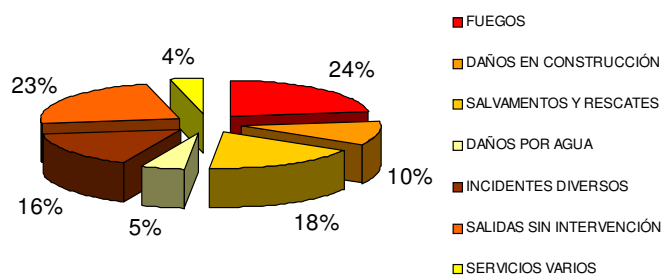
- SUPERFICIE: 34.660,84 Ha.
- POBLACIÓN: 1.085.720 Hab.
- DISTRITOS AFECTADOS: Arganzuela, Chamartín, Tetuán, Fuencarral-El Pardo, Ciudad Lineal, Hortaleza, Barajas.

tipo de intervención	P 1º	P 4º	P 9º	TOTAL
FUEGOS	663	276	551	1.490
DAÑOS EN CONSTRUCCIÓN	421	153	109	683
SALVAMENTOS Y RESCATES	662	178	356	1.196
DAÑOS POR AGUA	147	57	132	336
INCIDENTES DIVERSOS	469	222	358	1.049
SALIDAS SIN INTERVENCIÓN	760	266	489	1.515
SERVICIOS VARIOS	74	55	132	261
totales	3.196	1.207	2.127	6.530

número anual
de intervenciones:

6.530

Porcentaje por Tipo de Intervención



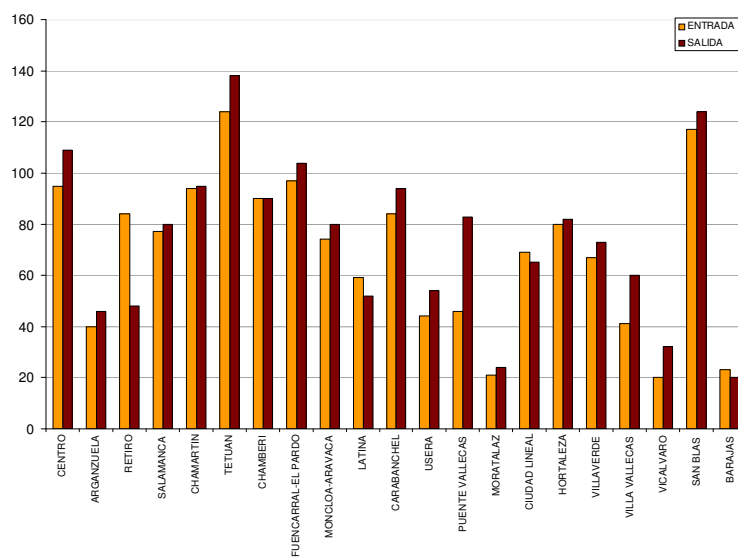
Prevención

Datos Estadísticos



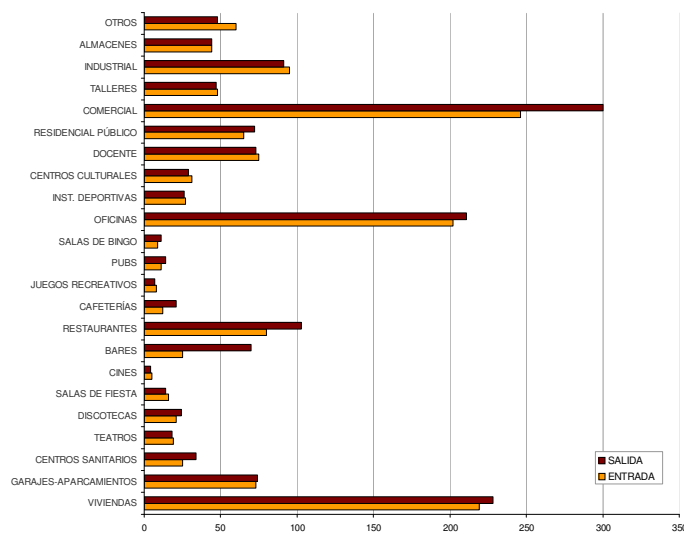
entradas y salidas de expedientes por Juntas Municipales

JUNTAS MUNICIPALES	ENTRADA	SALIDA	JUNTAS MUNICIPALES	ENTRADA	SALIDA
CENTRO	95	109	USERA	44	54
ARGANZUELA	40	46	PUENTE VALLECAS	46	83
RETIRO	84	48	MORATALAZ	21	24
SALAMANCA	77	80	CIUDAD LINEAL	69	65
CHAMARTIN	94	95	HORTALEZA	80	82
TETUAN	124	138	VILLAVEVERDE	67	73
CHAMBERI	90	90	VILLA VALLECAS	41	60
FUENCARRAL-EL PARDO	97	104	VICALVARO	20	32
MONCLOA-ARAVACA	74	80	SAN BLAS	117	124
LATINA	59	52	BARAJAS	23	20
CARABANCHEL	84	94			
TOTAL ENTRADA	1.407		TOTAL SALIDA	1.563	



entradas y salidas de expedientes por Uso o Actividad

JUNTAS MUNICIPALES	ENTRADA	SALIDA	JUNTAS MUNICIPALES	ENTRADA	SALIDA
VIVIENDAS	219	228	SALAS DE BINGO	9	11
GARAJES-APARCAMIENTOS	73	74	OFICINAS	202	211
CENTROS SANITARIOS	25	34	INST. DEPORTIVAS	27	26
TEATROS	19	18	CENTROS CULTURALES	31	29
DISCOTECAS	21	24	DOCENTE	75	73
SALAS DE FIESTA	16	14	RESIDENCIAL PÚBLICO	65	72
CINES	5	4	COMERCIAL	246	300
BARES	25	70	TALLERES	48	47
RESTAURANTES	80	103	INDUSTRIAL	95	91
CAFETERÍAS	12	21	ALMACENES	44	44
JUEGOS RECREATIVOS	8	7	OTROS	60	48
PUBS	11	14			
TOTAL ENTRADA	1.407		TOTAL SALIDA		1.563



Planificación

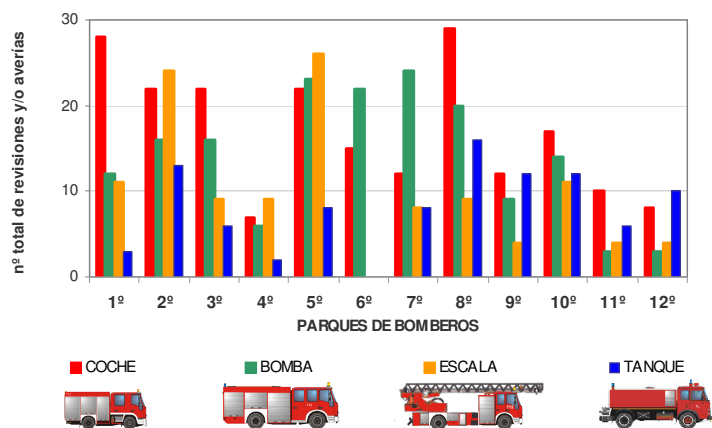


Mantenimiento de Vehículos por Parque

	1º	2º	3º	4º	5º	6º	TOTAL						
COCHE	1284	28	1286	22	1211	22	1102	7	1107	22	1280	15	116
BOMBA	1277	12	1215	16	1201	16	1213	6	1278	23	1212	22	95
ESCALA	1330	11	1328	24	1329	9	1331	9	1326	26			79
TANQUE	1291	3	1253	13	1259	6	1500	2	1250	8			32
	54	75	53	24	79	37	322						

	7º	8º	9º	10º	11º	12º	TOTAL						
COCHE	1108	12	1103	29	1105	12	1101	17	1104	10	1287	8	88
BOMBA	1200	24	1216	20	1202	9	1214	14	1218	3	1217	3	73
ESCALA	1332	8	1334	9	1333	4	1324	11	1320	4	1322	4	40
TANQUE	1301	8	1220	16	1221	12	1252	12	1255	6	1254	10	64
	52	74	37	54	23	25	265						

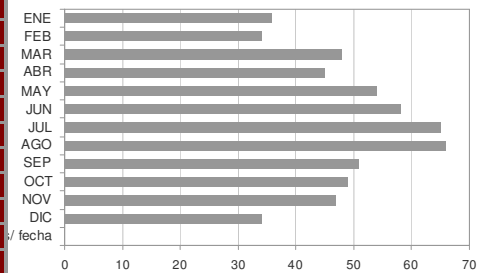
TOTAL PARQUES 587



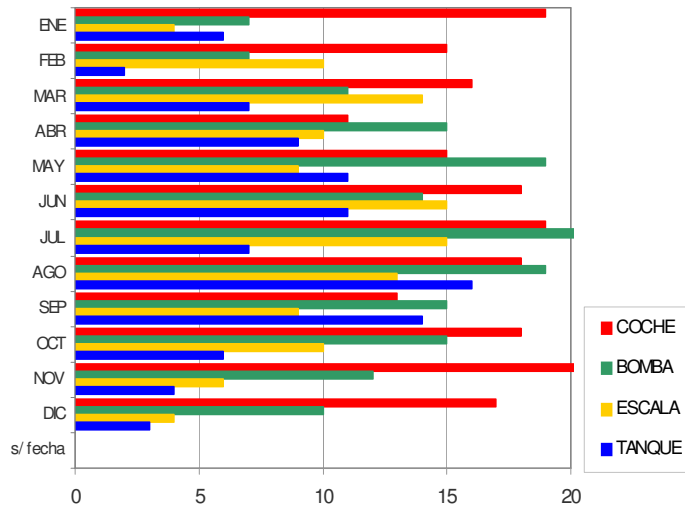
Mantenimiento de Vehículos por Meses

DISTRIBUCIÓN ANUAL

	COCHE	BOMBA	ESCALA	TANQUE	TOTAL
ENE	19	7	4	6	36
FEB	15	7	10	2	34
MAR	16	11	14	7	48
ABR	11	15	10	9	45
MAY	15	19	9	11	54
JUN	18	14	15	11	58
JUL	19	24	15	7	65
AGO	18	19	13	16	66
SEP	13	15	9	14	51
OCT	18	15	10	6	49
NOV	25	12	6	4	47
DIC	17	10	4	3	34
s/ fecha	0	0	0	0	0
TOTAL	204	168	119	96	587



TOTAL REPARACIONES 2010	1.517 (100%)
TOTAL GRUPO MUESTRA	587 (38,69 %)

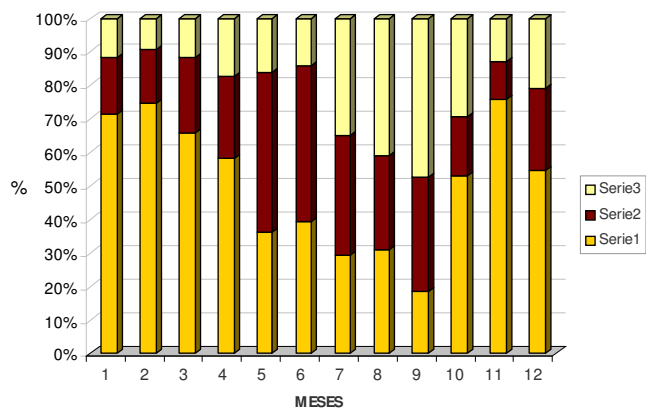


mantenimiento en Parques

DISTRIBUCIÓN ANUAL

	NOTIF.	REALIZ.	SN REALIZ.	PTE	PRESUP.	OTROS
ENE	155	110	26	18	1	0
FEB	163	119	25	15	3	0
MAR	133	85	29	15	1	0
ABR	116	67	28	20	1	0
MAY	146	51	67	23	4	1
JUN	127	48	57	17	3	0
JUL	124	35	43	42	2	2
AGO	68	21	19	28	0	0
SEP	39	7	13	18	0	0
OCT	116	56	19	31	0	1
NOV	103	76	11	13	0	1
DIC	120	63	28	24	0	0
TOTAL	159	59	31	45	0	5

TOTAL AVISOS 2010	1.569
TOTAL RESUELTO	76,03%
TOTAL PENDIENTE	32,18%



AVISOS POR PARQUE 2010:

	PQ 1	PQ 2	PQ 3	PQ 4	PQ 5	PQ 6	PQ 7	PQ 8	PQ 9	PQ10	PQ11	PQ 12	TOTAL
ENE	36	7	1	0	15	5	0	28	17	16	12	18	155
FEB	37	6	1	4	4	8	4	32	19	13	30	5	163
MAR	23	6	3	9	3	11	8	21	8	6	21	14	133
ABR	18	10	5	2	2	6	6	8	15	17	11	16	116
MAY	14	5	31	0	13	9	3	5	22	12	8	24	146
JUN	17	20	6	2	14	10	3	6	15	14	8	12	127
JUL	0	15	4	22	19	6	1	18	8	17	3	11	124
AGO	1	5	1	3	3	7	0	15	10	9	10	4	68
SEP	31	30	7	2	3	2	3	5	10	21	19	22	155
OCT	10	14	11	1	5	6	1	9	9	9	16	12	103
NOV	12	25	2	10	7	4	5	14	9	5	14	13	120
DIC	31	27	6	10	1	5	4	11	17	20	18	9	159
TOTAL	230	170	78	65	89	79	38	172	159	159	170	160	1.569

inversión en Equipos y/o Material

PRESUPUESTO "ORDINARIO" 2010	
PARTIDA (623.02) UTILES Y HERRAMIENTAS	
SUM. 10 CAMILLAS PALA CUCHARA	1.576,80
SUM. 3 MOTOSIERRAS STIHL MS 660 CON 63 CM Y 6 STIHL MS 260 CON 40 CM	5.832,33
TOTAL	7.409,13
PARTIDA (629.99) OTRAS INV. NUEVAS ASOC. AL FUNCIONAM. OPERAT. SERV.	
SUMINISTRO 3 CORTAPEDALES HIDRAULICOS RESCATE	5.220,00
SUMINISTRO 2 GRUPOS HIDRAULICOS RESCATE	10.799,99
SUMINISTRO EQUIPOS CORTE OXIA CETILENICO	7.600,17
SUMINISTRO MATERIAL RESCATE ALTURA	49.761,63
SUMINISTRO 10 UNIDADES PORTATILES ESPUMA	8.823,33
TOTAL	82.205,12
PARTIDA (624.00) ELEMENTOS DE TRANSPORTE	
ADQUISICION AUTOESCALERA L32 (2ª PARTE)	612.455,12
ADQUISICION VEHICULO RESCATE (1ª PARTE)	228.134,70
ADQUISICIÓN 2 AUTOBOMBAS (1ª PARTE)	671.477,66
INST. ANEMOMETRO Y SOPORTE CAMILLA VEH. BRONTO	5.137,00
AUTOESCALERA 54 METROS (PRIMERA ANUALIDAD)	115.000,00
ADQ. UNIDAD REPOSTADORA NODRIZA	227.594,02
ADQ. APILADORA CONTRAPESADA DE HORQUILLAS DIESEL	44.840,00
ADQ. AUTOESCALERA L-32 ATEGO 1529F 4X2	-
TOTAL	1.904.638,50

Formación



cursos de reciclaje

CURSO	DESTINATARIOS	Nº HORAS	Nº ALUMNOS	Nº EDICIONES
Fuego en espacios confinados	Bomberos	24 por Ed	145	12
Orientación en incendios	Bomberos	24 por Ed	221	12
Rescate en altura	Bomberos	24 por Ed	387	18
Rescate en accidentes de tráfico	Bomberos	24 por Ed	230	12
Grúas	Bros., Ctores., J.G., Cond.	24 por Ed	87	3
Hidráulica	Bros., Ctores., J.G., Cond.	24 por Ed	73	6
Total:		28.656	1.194	66

cursos de ascenso e ingreso

CURSO	DESTINATARIOS	Nº HORAS	Nº ALUMNOS	Nº EDICIONES
Bomberos Especialistas	Aspirantes	696 por Ed	130	5
Bomberos Conductores Especialistas	Aspirantes	513 por Ed	34	1
Oficial de S.EI	Aspirantes	1.085 por Ed	5	1
Total:		56.686	211	10

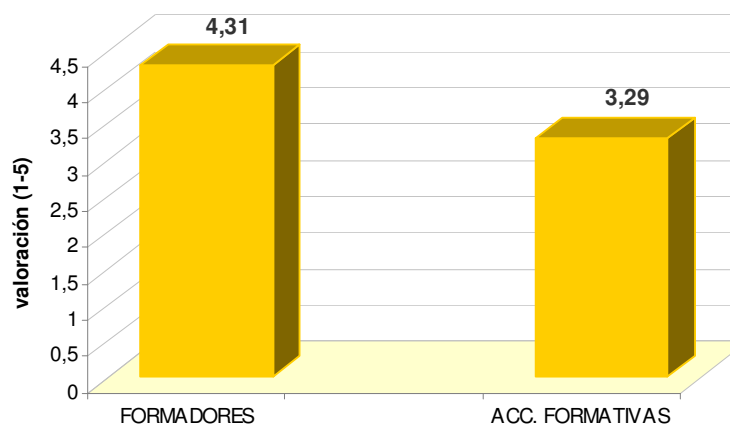
cursos a empresas u otros organismos

CURSO	DESTINATARIOS	Nº HORAS	Nº ALUMNOS	Nº EDICIONES
Curso Básico	Personal Seguridad Social	130	26	2
Total		130	26	2

cursos de especialización

CURSO	DESTINATARIOS	Nº HORAS	Nº ALUMNOS	Nº EDICIONES
Formación sobre pasarela con el 112.	Personal Central de Comunicaciones.	6 por Ed	38	3
Mantenimiento, revisión y reparación de equipos autónomos.	Personal de autónomos.	24 por Ed	27	2
CISEM metodología SCRUM	Personal S.G Comunicaciones	20 por Ed	7	1
CISEM programa Java con arquitectura J2EE	Personal S.G Comunicaciones	90 por Ed	7	1
CISEM proyectos tecnológicos 1º soporte	Personal S.G Comunicaciones	12 por Ed	20	2
CISEM formación en centros de control	Personal S.G Comunicaciones	12 por Ed	39	3
Mando, control y estructura de las decisiones	Oficiales, Suboficiales y	12 por Ed	60	3
Total:		3	198	15

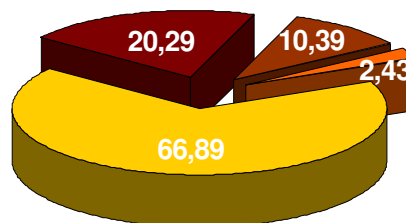
Valoración media de los Formadores y Acciones Formativas



Coordinación y Servicios a la Comunidad



ACTIVIDADES PREVENTIVAS			%	
RETENES			107	10,39
MANIOBRAS DE INTERVENCIÓN			25	2,43
REVISIONES	C. SECA	59	689	66,89
	INFR. URBANAS	55		
	EDIFICIOS	36		
	HIDRANTES	539		
SIMULACROS	C/ ASISTENCIA	23	209	20,29
	PREALERTA	186		
TOTAL			1030	100,00



► Otras actividades a destacar:

Enero- Visita de “delegación de **Bomberos de Brasil**”.

Febrero- Participación en el desfile carnavalesco conmemorativo del “**Centenario de Gran Vía**”

Marzo- Participación en **SICUR 2010** celebrado en el recinto ferial IFEMA con las siguientes actividades:

- Exhibición de nuevas pruebas físicas de acceso al Cuerpo de Bomberos de Madrid.
- Celebración de concurso “Muster” para bomberos.
- Maniobra de recuperación de panal de abejas en lugar de difícil acceso.
- Stand con talleres pedagógicos y reparto de material formativo diverso.

Abril- Visita de “delegación de Bomberos de **Corea del Sur**”.

Maniobra de intervención con presencia de **MM PP, conjunta con TEDAX** e incluida en las jornadas internacionales de la Europol, con asistencia de observadores de la UE y de la OTAN.

Mayo- Participación en la XIX edición de las “**Jornadas Municipales sobre catástrofes**” organizadas por SAMUR.

Julio- Participación en el dispositivo de seguridad con motivo de la celebración de la victoria de la selección de España en la fase final del **Mundial de Fútbol 2010**.

Septiembre- Participación en el dispositivo de seguridad de “**La noche en Blanco**” celebrado en la ciudad de Madrid, enmarcada dentro del proyecto “Noches Blancas Europeas”.

Octubre- Visita de “delegación de **Bomberos de Finlandia**”.

Noviembre- Visita de “delegación de **Bomberos de Senegal**”.

Participación en el dispositivo de seguridad con motivo de la entrega de **premios de música “MTV”**, celebrado en la ciudad de Madrid.

Diciembre- Celebración del “**IV Día de la Prevención**”, con el envío, en formato electrónico, de material pedagógico-formativo de nueva edición a centros formativos y de mayores de la Ciudad.

MATERIAL DIVULGATIVO REPARTIDO		
AGENDAS		859
LIBROS INFANTILES	"MI PRIMERA EXCURSIÓN"	252
	"LA CUCANA"	315
CARNETS BOMBERO INFANTIL		22.964
CUADERNOS PREVENCIÓN		54
CAMPAÑAS DE PREVENCIÓN: Folletos, Carteles, Dípticos, Cuadríticos, Octavillas, etc...		10.088
GUIAS PREVENCIÓN PARA LOS MAYORES		44
DVD	C-30	30
	ATIZA AL FUEGO	232
	ATIZA AL FUEGO AUDIODESCRIPTIVO	21
NUEVAS CAMPANAS		
DVD	LA PREVENCIÓN ES UNA OBLIGACIÓN (mayores)	65
	FUEGO EN VIVIENDA "PREVENCIÓN"	107
TOTAL		35.031

CHARLAS DIVULGATIVAS		
	Nº CENTROS	PERSONAS
VISITAS CENTROS MAYORES	4	203
VISITAS COLEGIOS A PARQUES	653	19.590
VISITAS GRUPO PEDAGOGICO	0	0
COLECTIVOS VARIOS	6	198
MUSEO		4.760
ACTUACIONES "Road Show**"		
TOTAL		24.751

gestión administrativa

TIPO DE TRÁMITE	2010
NÚMERO DE INTERVENCIONES	22.511
Oficios Jefe de Guardia	1.397
Informes de actuación	757
Informes J.M.D.	68
Informes Responsabilidad Patrimonial	205
Fincas abandonadas	35
Vivienda insalubre	19
Inspecciones	62
Inaccesibilidad vehículos del S.E.I.	29
Otros	187
TOTAL	2.759

Porcentaje gestión administrativa

