

# *Memoria Bomberos 2011*



**Subdirección General de Bomberos**  
**Dirección General de Emergencias y Protección Civil**  
**Área Delegada de Seguridad y Emergencias**  
**Área de Gobierno de Medio Ambiente, Seguridad y Movilidad**



# índice

---

## ☐ DATOS GENERALES

## ☐ SERVICIO DE EXTINCIÓN

- Daños en Construcción
- Salvamentos y Rescates
- Daños por Agua
- Incidentes Diversos
- Sin intervención
- Servicios Varios

## ☐ DEPARTAMENTO DE PREVENCIÓN

## ☐ DEPARTAMENTO DE PLANIFICACIÓN

## ☐ DEPARTAMENTO DE FORMACIÓN

## ☐ DEPARTAMENTO DE COORDINACIÓN Y SERVICIOS A LA COMUNIDAD

# Datos Generales

DATOS GENERALES	TOTAL	MEDIA DIARIA	*TMR
INCENDIOS	7.389	20,24	7,17
DAÑOS EN CONSTRUCCIÓN	1.329	3,64	7,07
SALVAMENTOS Y RESCATES	4.205	11,52	7,03
DAÑOS POR AGUA	1.678	4,60	7,17
INCIDENTES DIVERSOS	3.375	9,25	7,11
SALIDAS SIN INTERVENCIÓN	2.801	7,67	7,01
SERVICIOS VARIOS	905	2,48	6,41

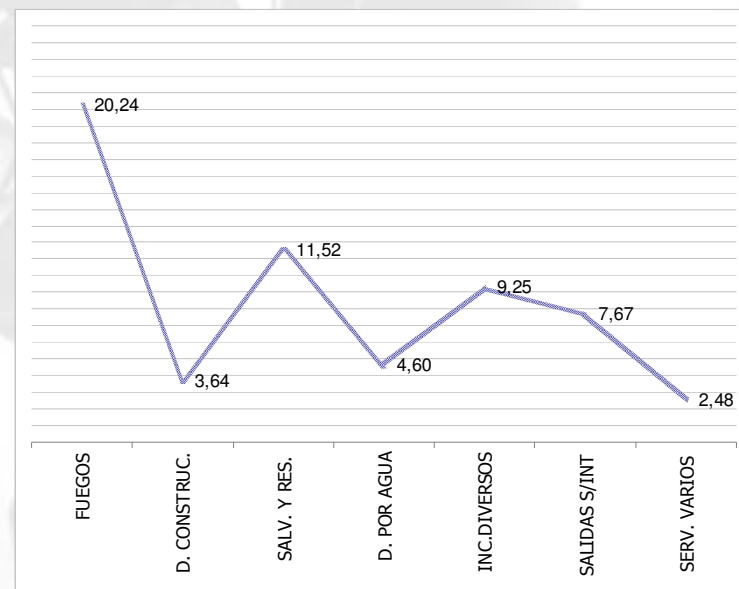
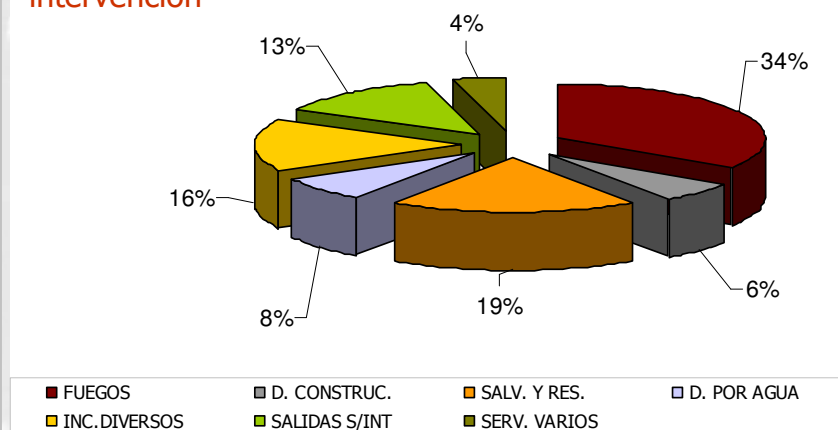
\*Tiempo medio de respuesta

TMR general: 6,77

TMR urgentes: 6,71

Total Media Diaria de Intervenciones: 59,40

Porcentaje de intervenciones anuales por tipo de intervención

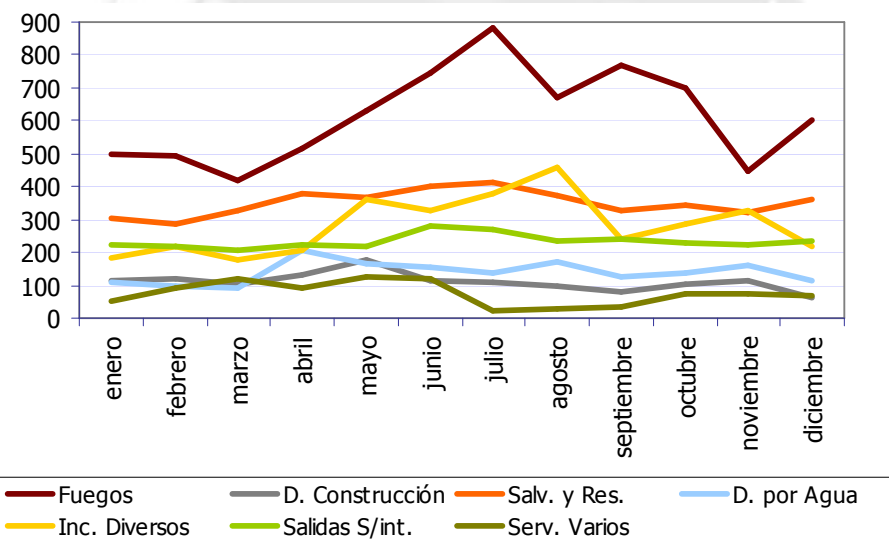


Media diaria de intervenciones por tipo

# Datos Generales

## Distribución de Intervenciones por meses

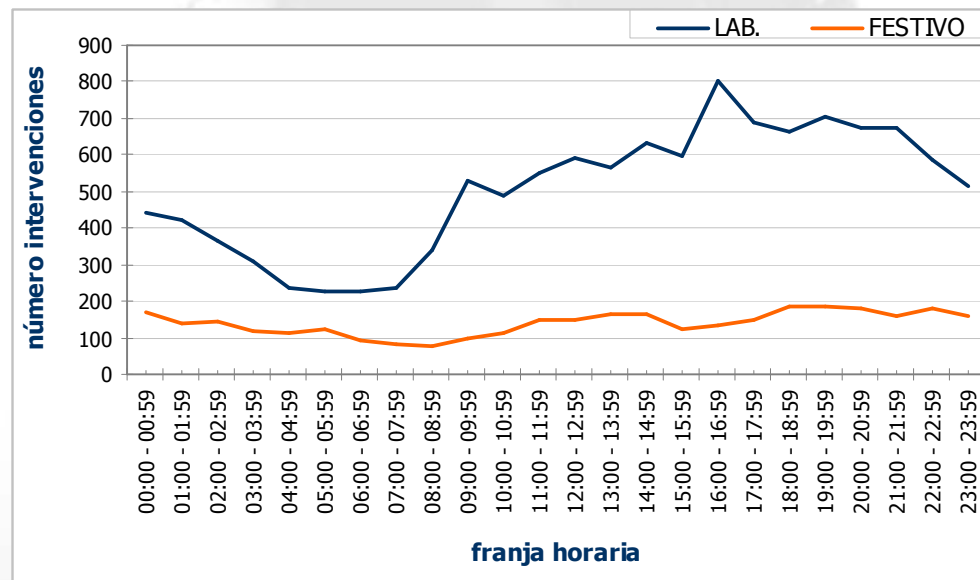
MES	Incendios	D. Construcción	Salv. y Res.	D. por Agua	Inc. Diversos	Salidas S/int.	Serv. Varios
enero	501	112	303	111	185	225	53
febrero	495	121	288	97	219	218	91
marzo	420	102	326	92	178	206	121
abril	516	132	379	207	206	226	94
mayo	632	180	368	165	363	217	127
junio	746	115	400	154	324	283	119
julio	883	109	414	135	379	268	23
agosto	670	100	373	173	456	233	27
septiembre	771	78	324	128	238	239	33
octubre	702	101	346	139	286	230	72
noviembre	449	117	323	161	325	221	77
diciembre	604	62	361	116	216	235	68
<b>total</b>	<b>7.389</b>	<b>1.329</b>	<b>4.205</b>	<b>1.678</b>	<b>3.375</b>	<b>2.801</b>	<b>905</b>



# Datos Generales

PERIODO	LABORAL	FESTIVO	PERIODO	LABORAL	FESTIVO
0:00 - 0:59	729	169	12:00 - 12:59	872	151
1:00 - 1:59	653	138	13:00 - 13:59	898	163
2:00 - 2:59	582	143	14:00 - 14:59	920	164
3:00 - 3:59	507	116	15:00 - 15:59	858	123
4:00 - 4:59	412	114	16:00 - 16:59	1132	135
5:00 - 5:59	398	124	17:00 - 17:59	1026	147
6:00 - 6:59	382	93	18:00 - 18:59	958	184
7:00 - 7:59	386	80	19:00 - 19:59	1022	186
8:00 - 8:59	539	78	20:00 - 20:59	1061	179
9:00 - 9:59	752	98	21:00 - 21:59	1045	161
10:00 - 10:59	705	112	22:00 - 22:59	875	181
11:00 - 11:59	813	147	23:00 - 23:59	809	161

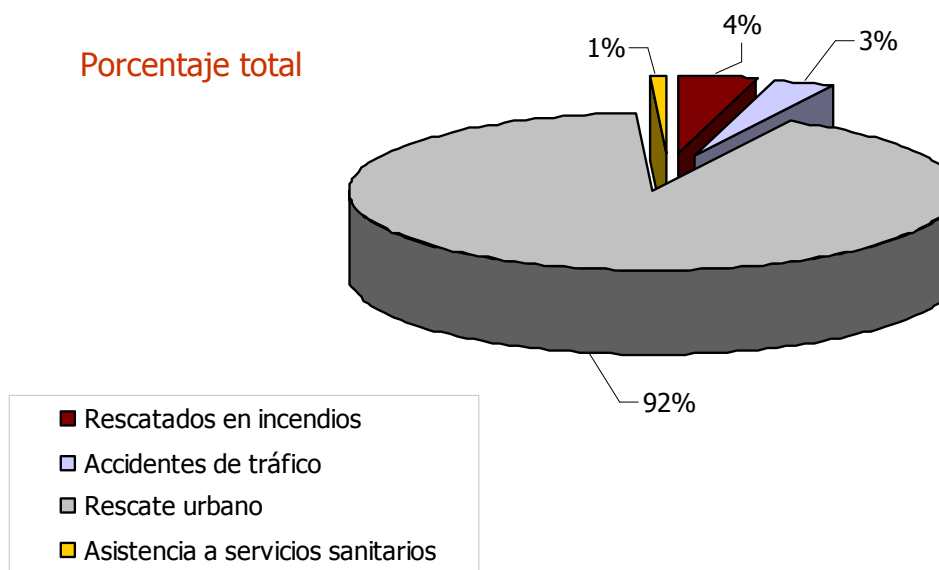
Distribución de Intervenciones por franja horaria



# Datos Generales

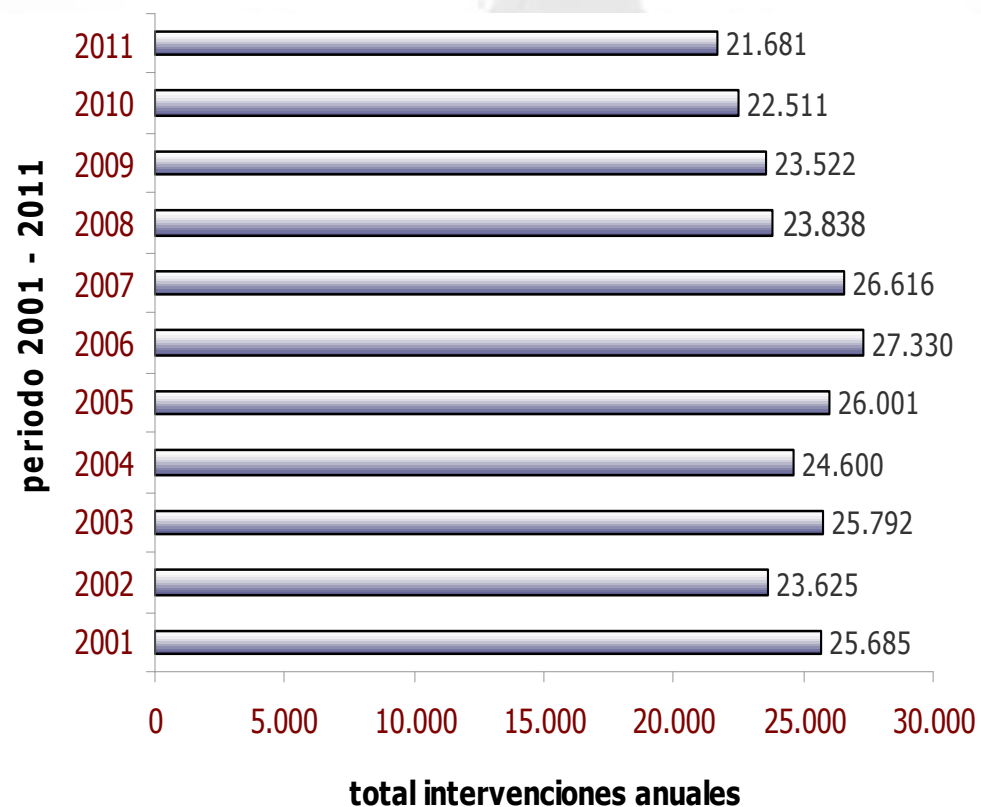
DATOS RESCATES		
Rescatados en Incendios		212
Accidentes de tráfico		181
Rescate urbano	ascensores	1.639
	accesos a vivienda	3.105
Asistencia a servicios sanitarios		47
TOTAL RESCATADOS		5.184

Porcentaje total



# Datos Generales

Evolución número de intervenciones periodo 2001 – 2011



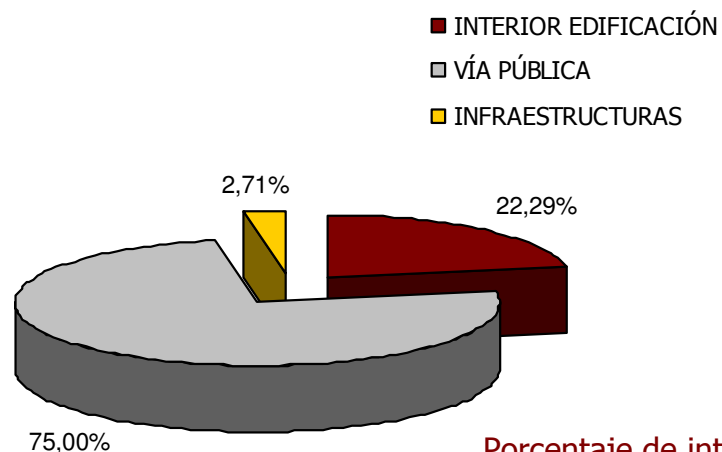
A grayscale photograph of three firefighters in full protective gear, including helmets and oxygen tanks, working in a very smoky environment. They are holding hoses, and the scene is hazy with thick white smoke. The text 'Servicio de Extinción de Incendios' is overlaid in the lower right portion of the image.

# Servicio de Extinción de Incendios

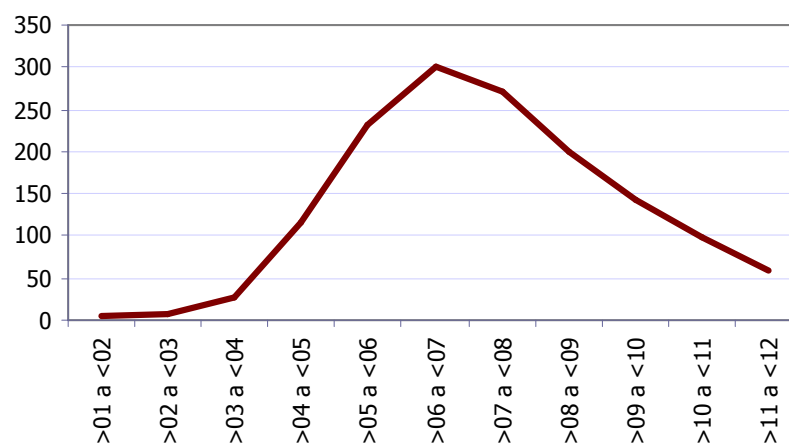


# Incendios

LUGAR INTERVENCIÓN	
INTERIOR EDIFICACIÓN	1.647
VÍA PÚBLICA	5.542
INFRAESTRUCTURAS	200
<b>total</b>	<b>7.389</b>



Tiempo medio de respuesta en minutos



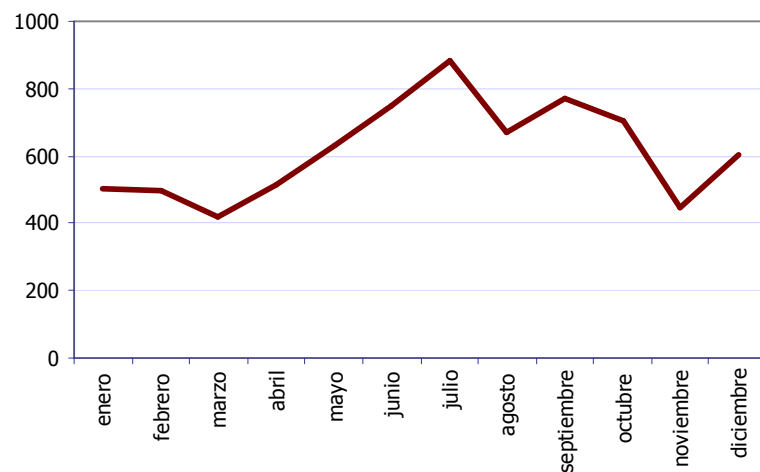
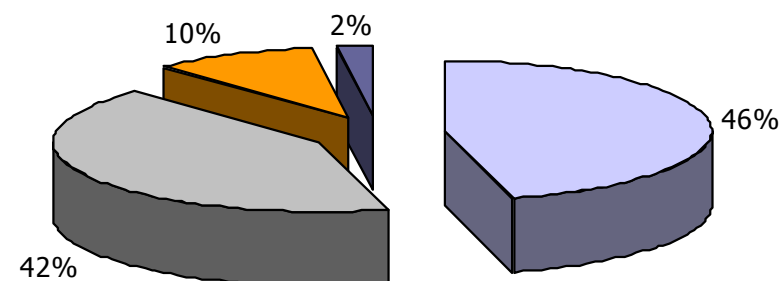
tiempo de respuesta	incendios
>01 a <02	4
>02 a <03	8
>03 a <04	26
>04 a <05	117
>05 a <06	232
>06 a <07	301
>07 a <08	270
>08 a <09	199
>09 a <10	144
>10 a <11	98
>11 a <12	60

# Incendios

## VICTIMAS POR INCENDIO

RESCATADOS	212
INTOXICADOS	193
HERIDOS	47
FALLECIDOS	10
<b>TOTAL</b>	<b>462</b>

■ RESCATADOS  
 ■ INTOXICADOS  
 ■ HERIDOS  
 ■ FALLECIDOS



## Distribución por meses

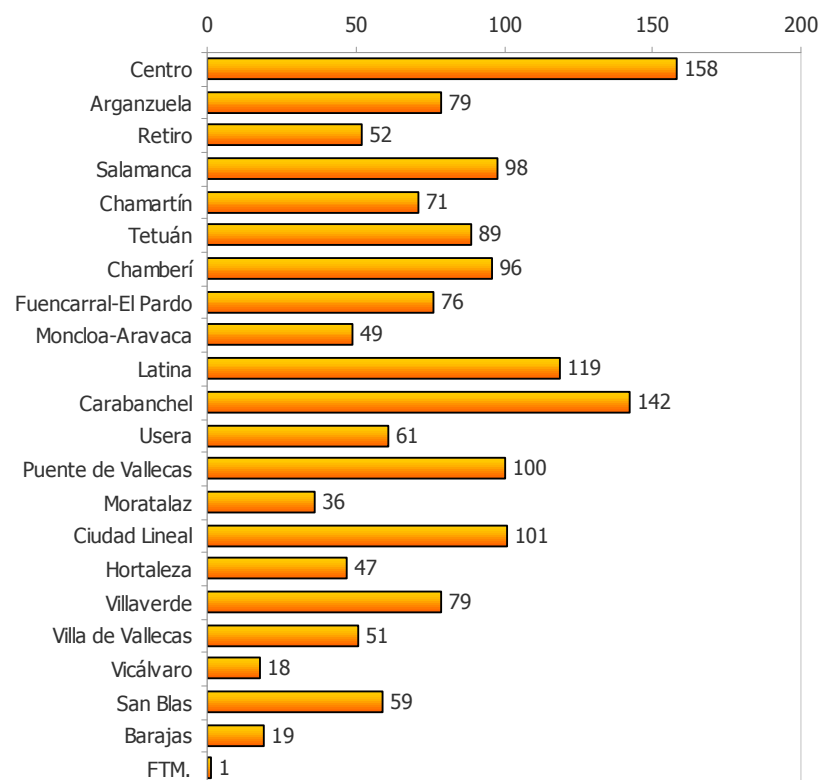
enero	febrero	marzo	abril	mayo	junio
501	495	420	516	632	745
julio	agosto	septiembre	octubre	noviembre	diciembre
883	670	771	702	449	604

# Incendios

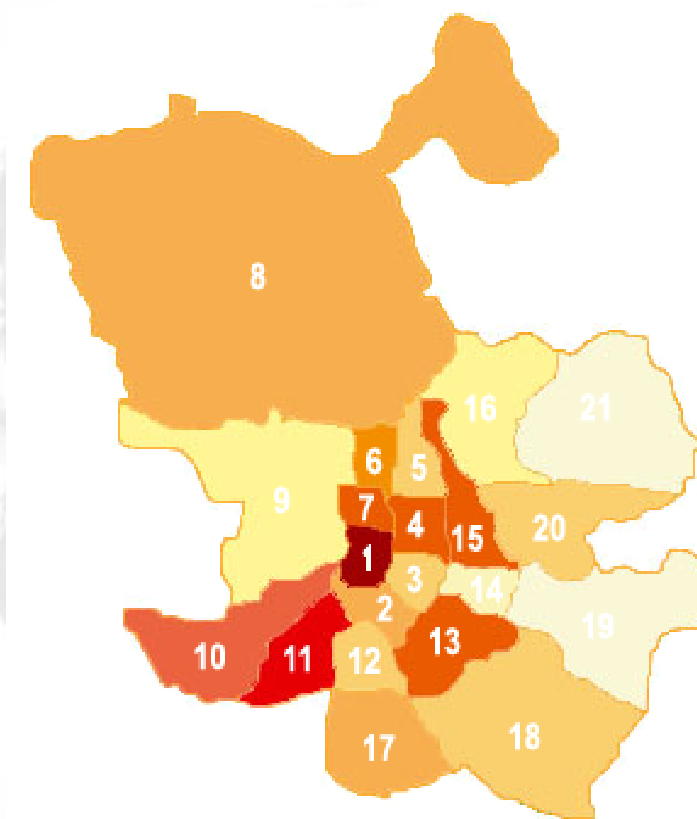
## INCENDIOS EN VIVIENDA

Total Incendios Interior Edificación: 2.044

Total Incendios en Vivienda: 1.630



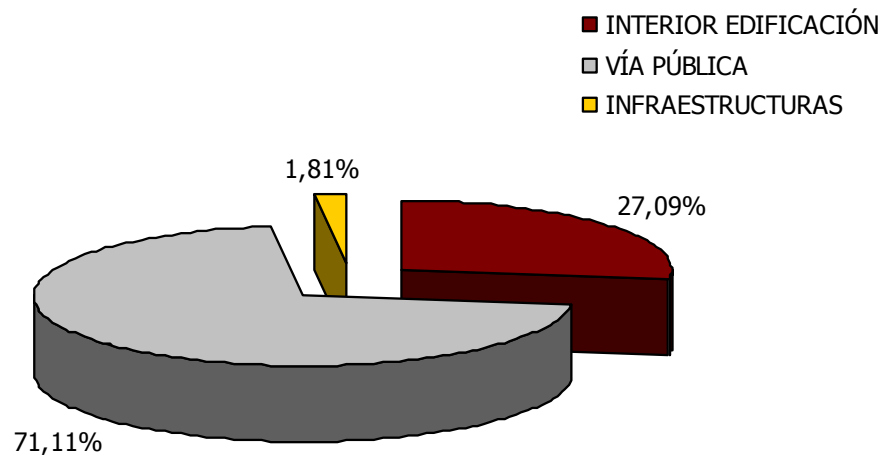
Distribución por Distrito



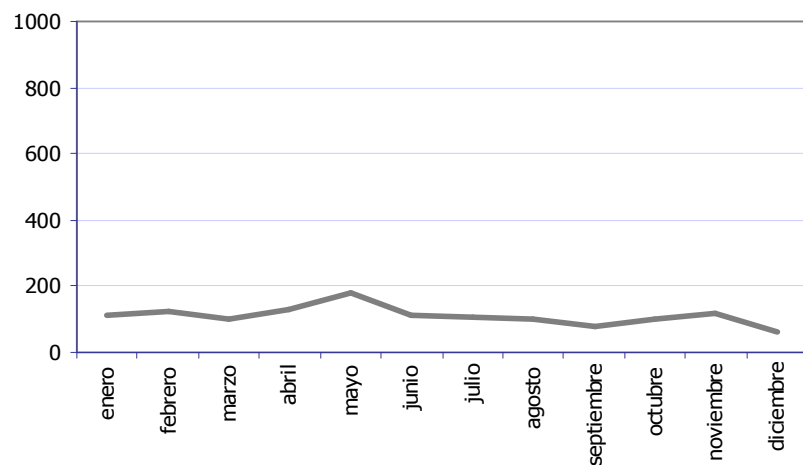
# Daños en Construcción

## DAÑOS EN CONSTRUCCIÓN

INTERIOR EDIFICACIÓN	360
VÍA PÚBLICA	945
INFRAESTRUCTURAS	24
<b>total</b>	<b>1.329</b>



Porcentaje de intervenciones por lugar

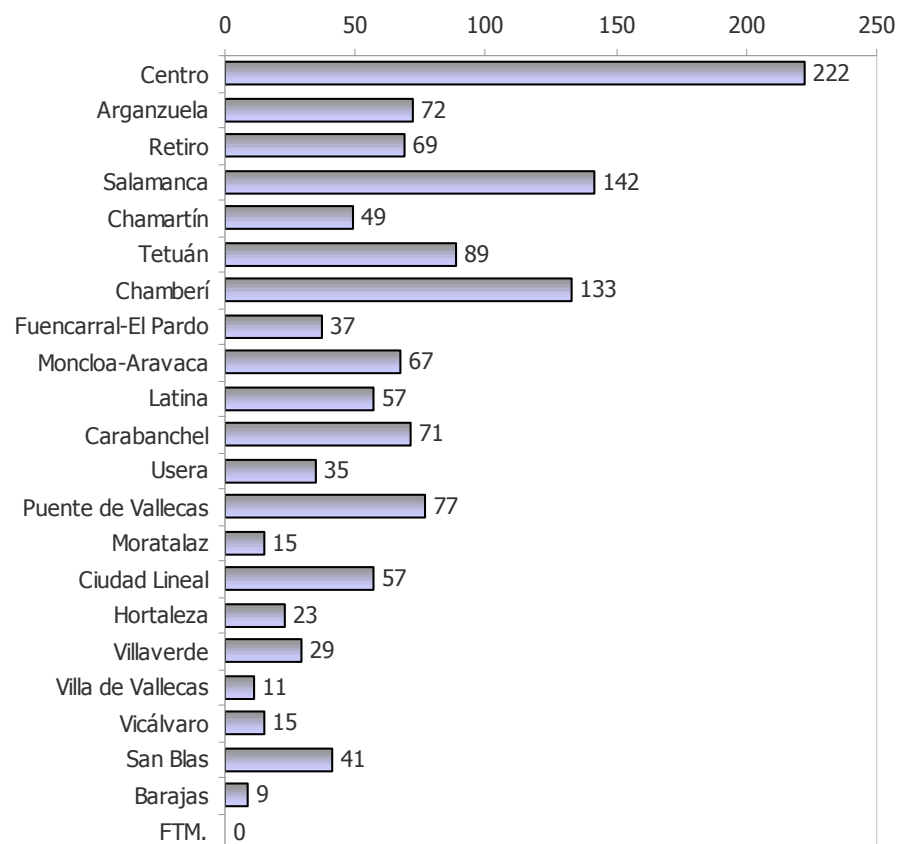


Distribución intervenciones por meses

enero	febrero	marzo	abril	mayo	junio
112	121	102	132	180	115
julio	agosto	septiembre	octubre	noviembre	diciembre
109	100	78	101	117	62

# Daños en Construcción

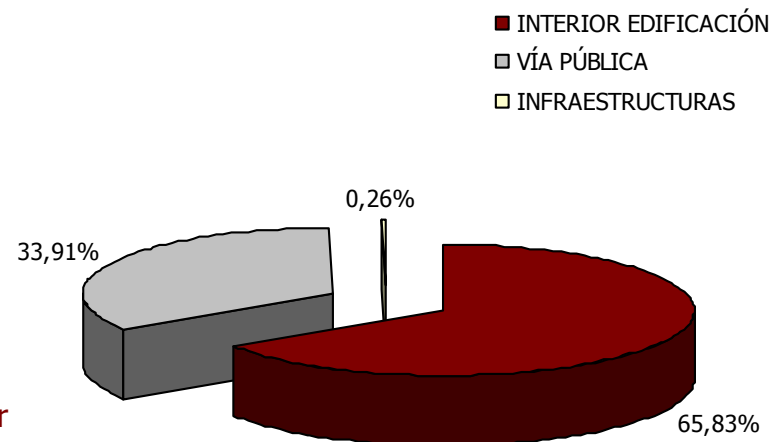
Distribución por Distrito



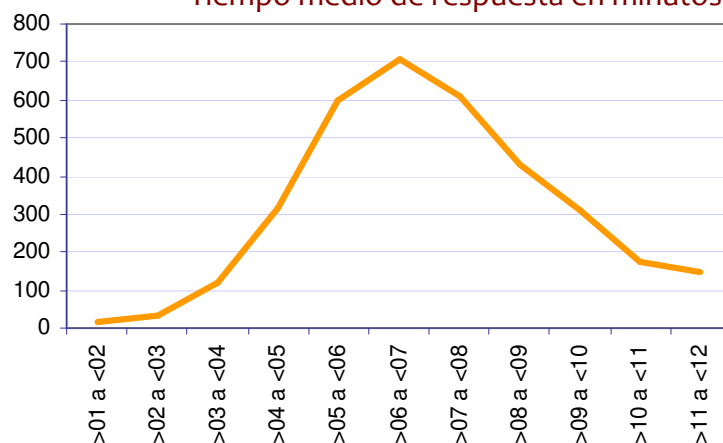
# Salvamentos y Rescates

SALVAMENTOS Y RESCATES	
INTERIOR EDIFICACIÓN	2.768
VÍA PÚBLICA	1.426
INFRAESTRUCTURAS	11
<b>total</b>	<b>4.205</b>

Porcentaje de intervenciones por lugar



Tiempo medio de respuesta en minutos



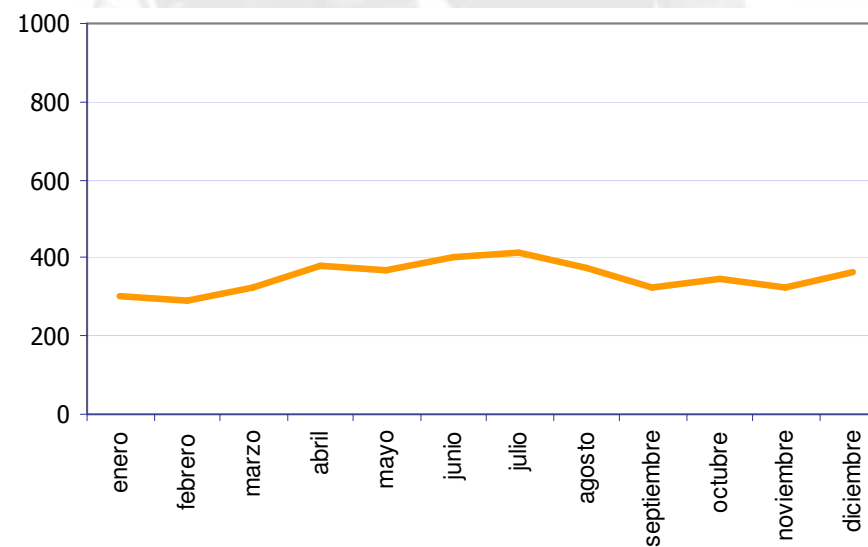
tiempo de respuesta	salvamentos y rescates
>01 a <02	14
>02 a <03	30
>03 a <04	119
>04 a <05	316
>05 a <06	601
>06 a <07	710
>07 a <08	610
>08 a <09	432
>09 a <10	310
>10 a <11	175
>11 a <12	146

# Salvamentos y Rescates



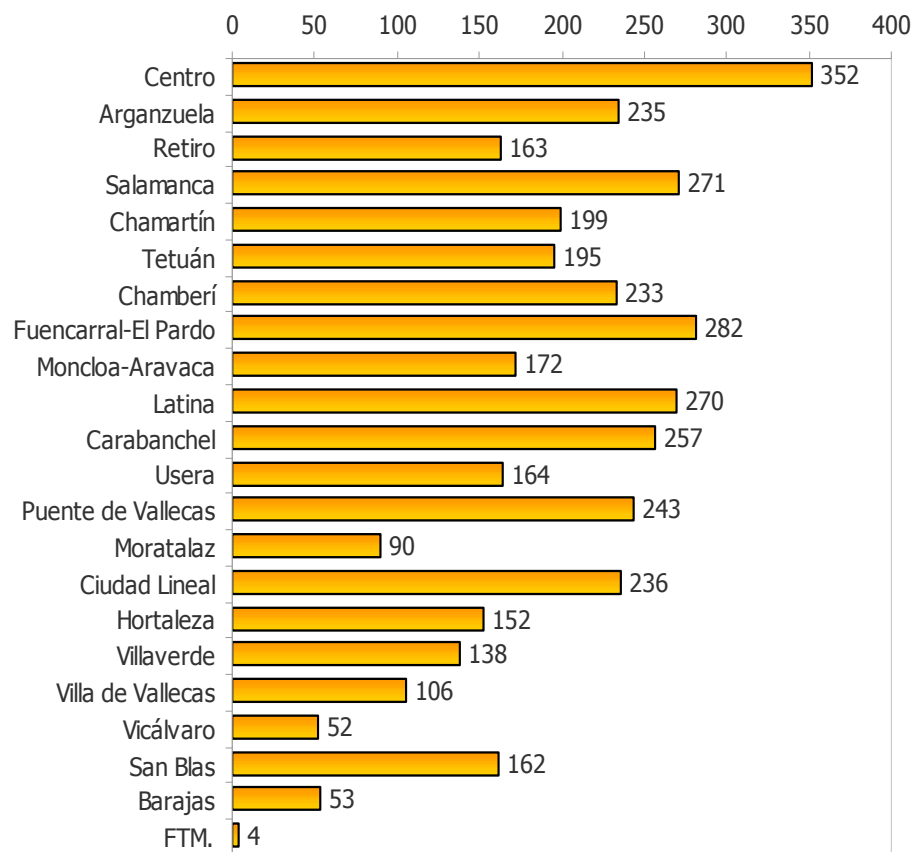
Distribución de intervenciones por meses

enero	febrero	marzo	abril	mayo	junio
303	288	326	379	368	400
julio	agosto	septiembre	octubre	noviembre	diciembre
414	373	324	346	323	361



# Salvamentos y Rescates

## Distribución por Distrito

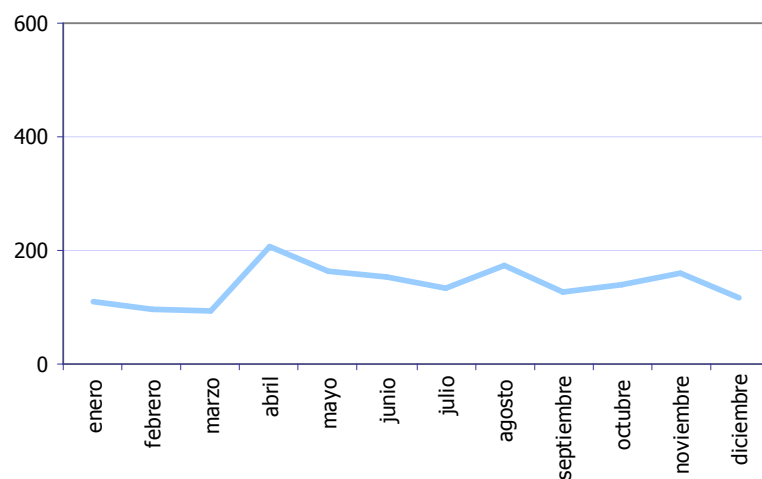
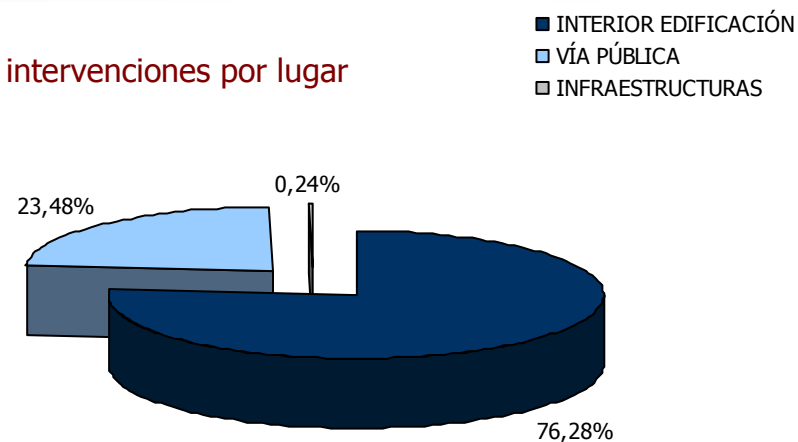




# Daños por agua

DAÑOS POR AGUA	
INTERIOR EDIFICACIÓN	1.280
VÍA PÚBLICA	394
INFRAESTRUCTURAS	4
<b>total</b>	<b>1.678</b>

Porcentaje de intervenciones por lugar

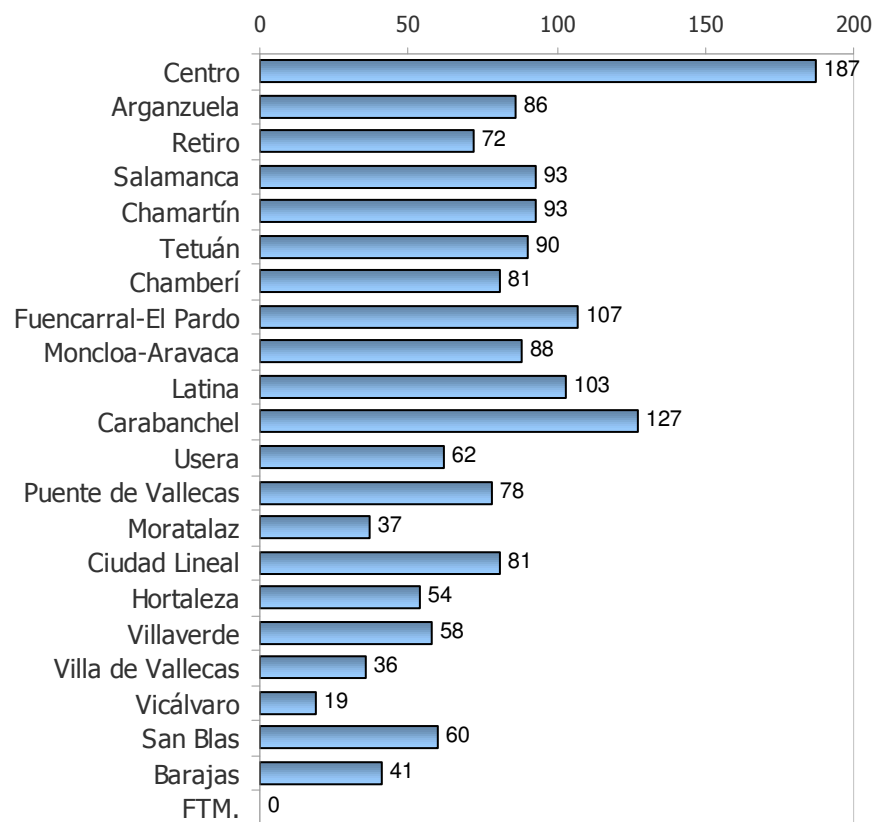


Distribución intervenciones por meses

enero	febrero	marzo	abril	mayo	junio
111	97	92	207	165	154
julio	agosto	septiembre	octubre	noviembre	diciembre
135	173	128	139	161	116

# Daños por agua

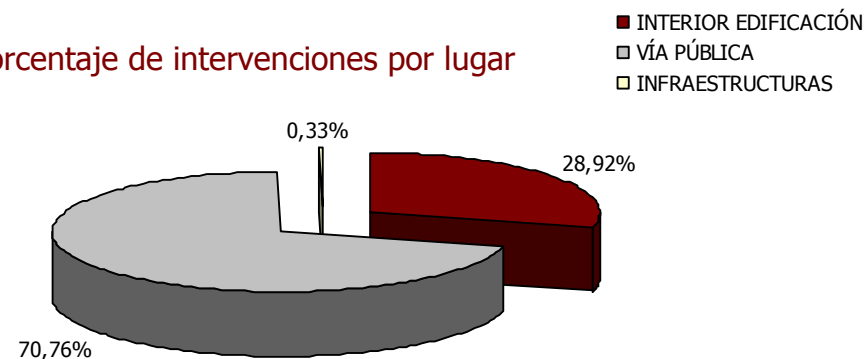
## Distribución por Distrito



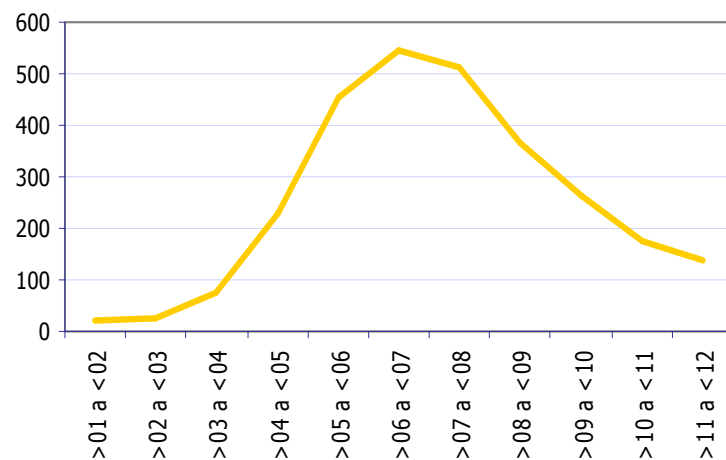
# Incidentes Diversos

INCIDENTES DIVERSOS	
INTERIOR EDIFICACIÓN	976
VÍA PÚBLICA	2.388
INFRAESTRUCTURAS	11
<b>total</b>	<b>3.375</b>

Porcentaje de intervenciones por lugar



Tiempo medio de respuesta en minutos

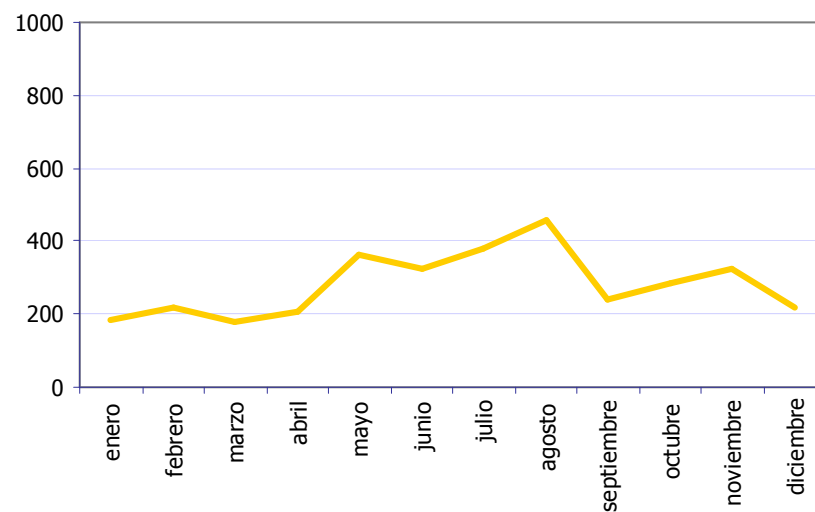


tiempo de respuesta	Incidentes Diversos
>01 a <02	19
>02 a <03	24
>03 a <04	77
>04 a <05	228
>05 a <06	453
>06 a <07	544
>07 a <08	511
>08 a <09	367
>09 a <10	261
>10 a <11	176
>11 a <12	139

# Incidentes Diversos



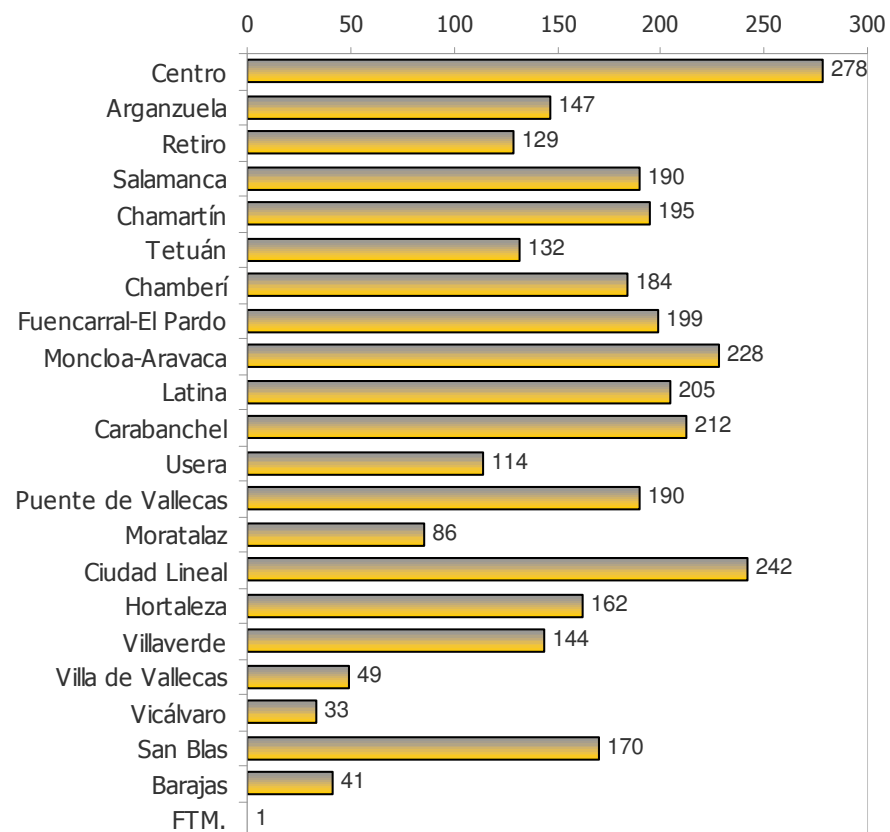
Distribución intervenciones por meses



enero	febrero	marzo	abril	mayo	junio
185	219	178	206	363	324
julio	agosto	septiembre	octubre	noviembre	diciembre
379	456	238	286	325	216

# Incidentes Diversos

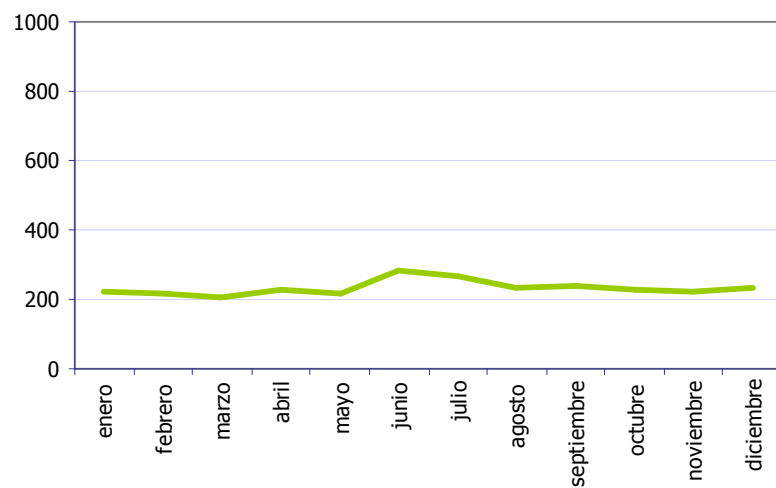
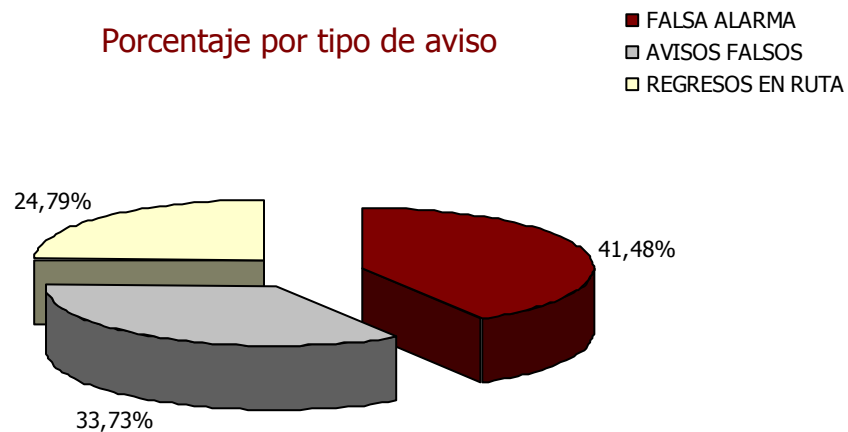
## Distribución por Distrito



# Salidas sin intervención

SALIDAS SIN INTERVENCIÓN	
FALSA ALARMA	1.161
AVISOS FALSOS	944
REGRESOS EN RUTA	694
<b>total</b>	<b>2.799</b>

Porcentaje por tipo de aviso

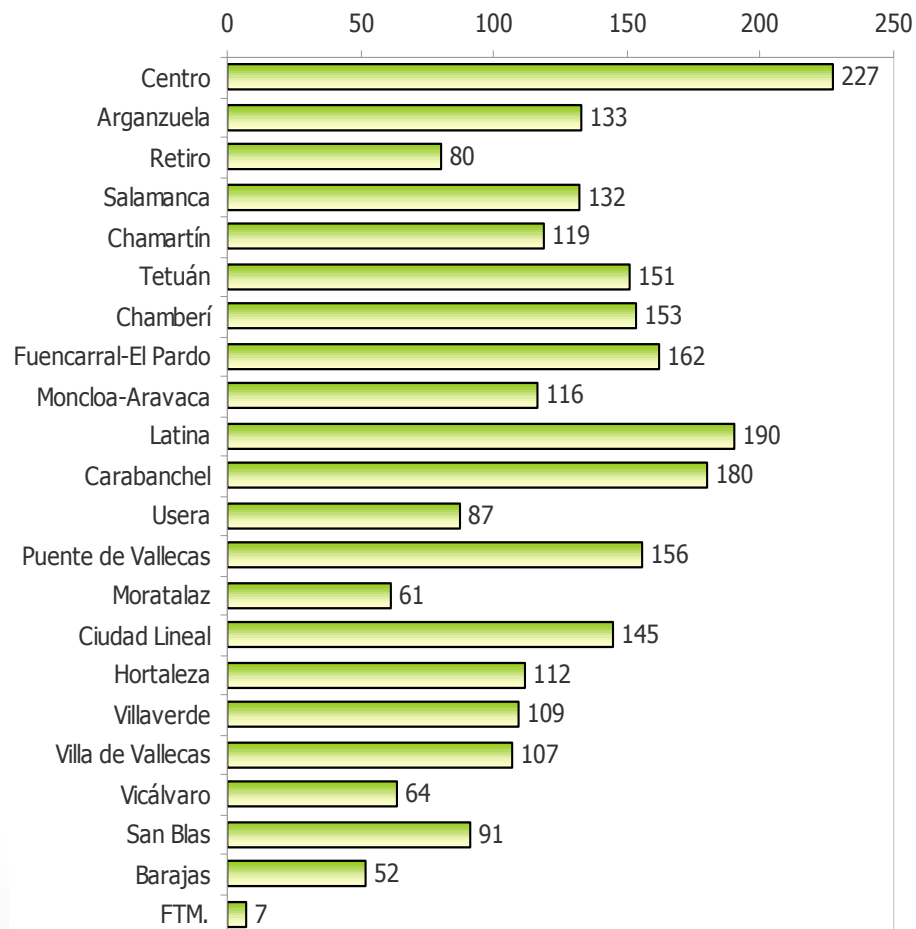


Distribución avisos por meses

enero	febrero	marzo	abril	mayo	junio
225	218	206	226	217	283
julio	agosto	septiembre	octubre	noviembre	diciembre
268	233	239	230	221	235

# Salidas sin intervención

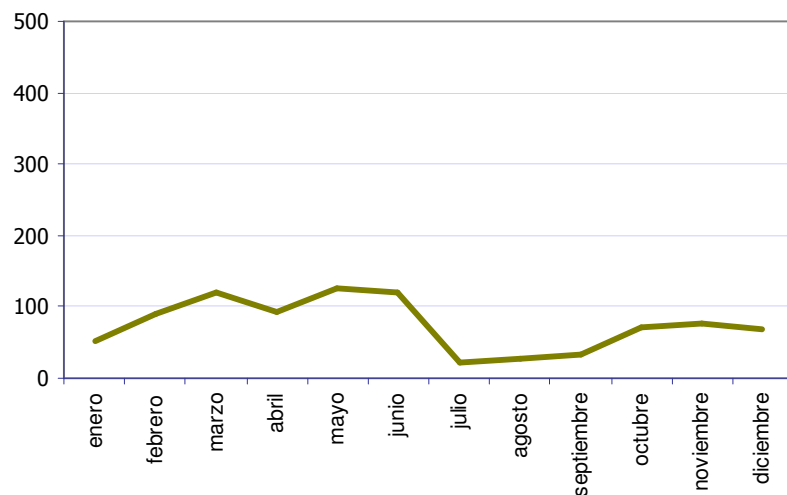
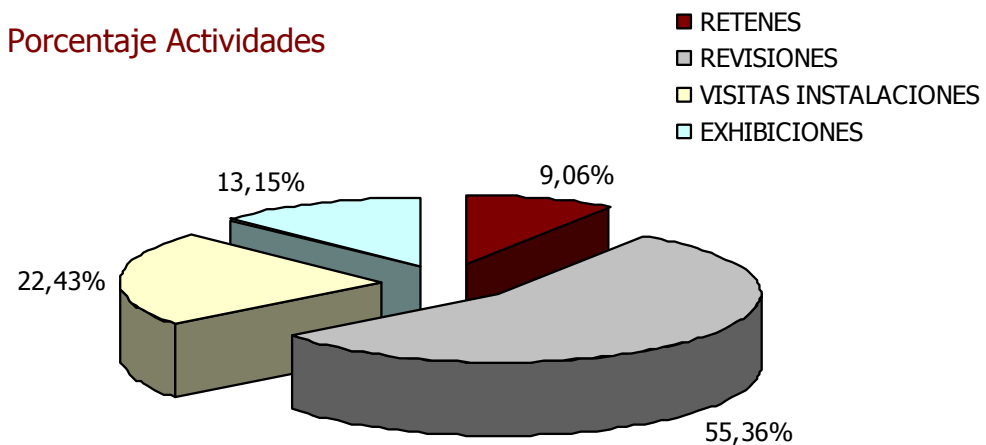
## Distribución por Distrito



# Servicios Varios

SERVICIOS VARIOS	
RETENES	82
REVISIONES	501
VISITAS INSTALACIONES	203
EXHIBICIONES	119
<b>total</b>	<b>905</b>

Porcentaje Actividades



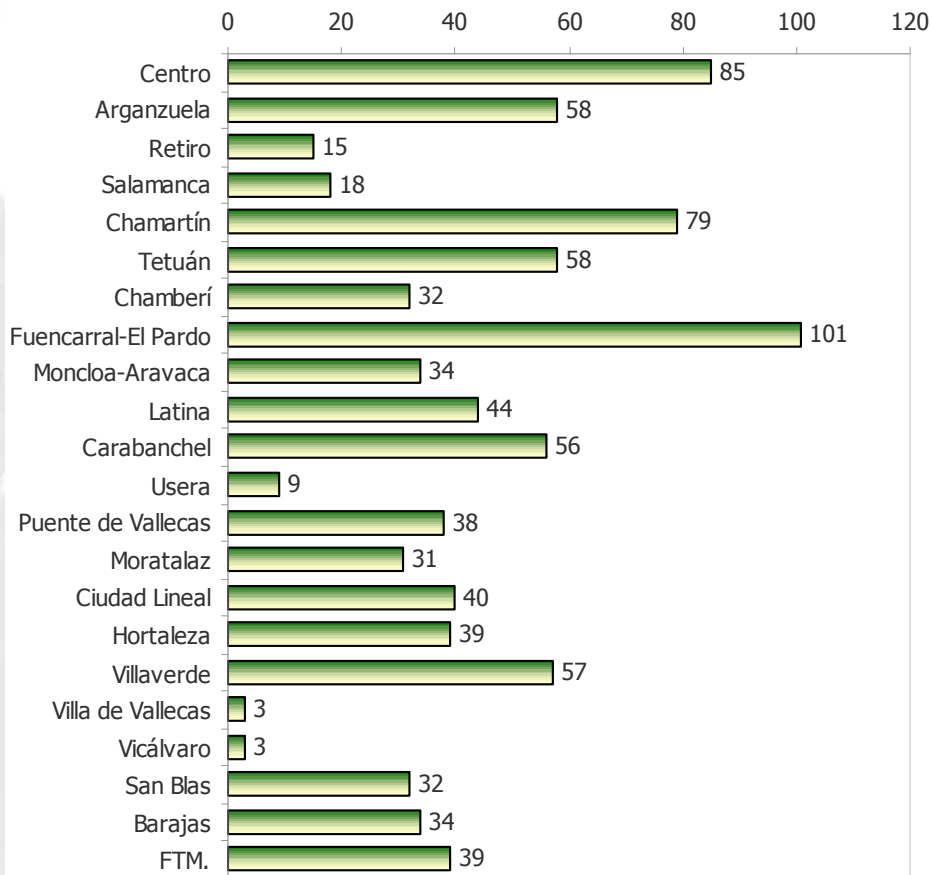
Distribución actividades por meses

enero	febrero	marzo	abril	mayo	junio
53	91	121	94	127	119
julio	agosto	septiembre	octubre	noviembre	diciembre
23	27	33	72	77	68



# Servicios Varios

## Distribución por Distrito



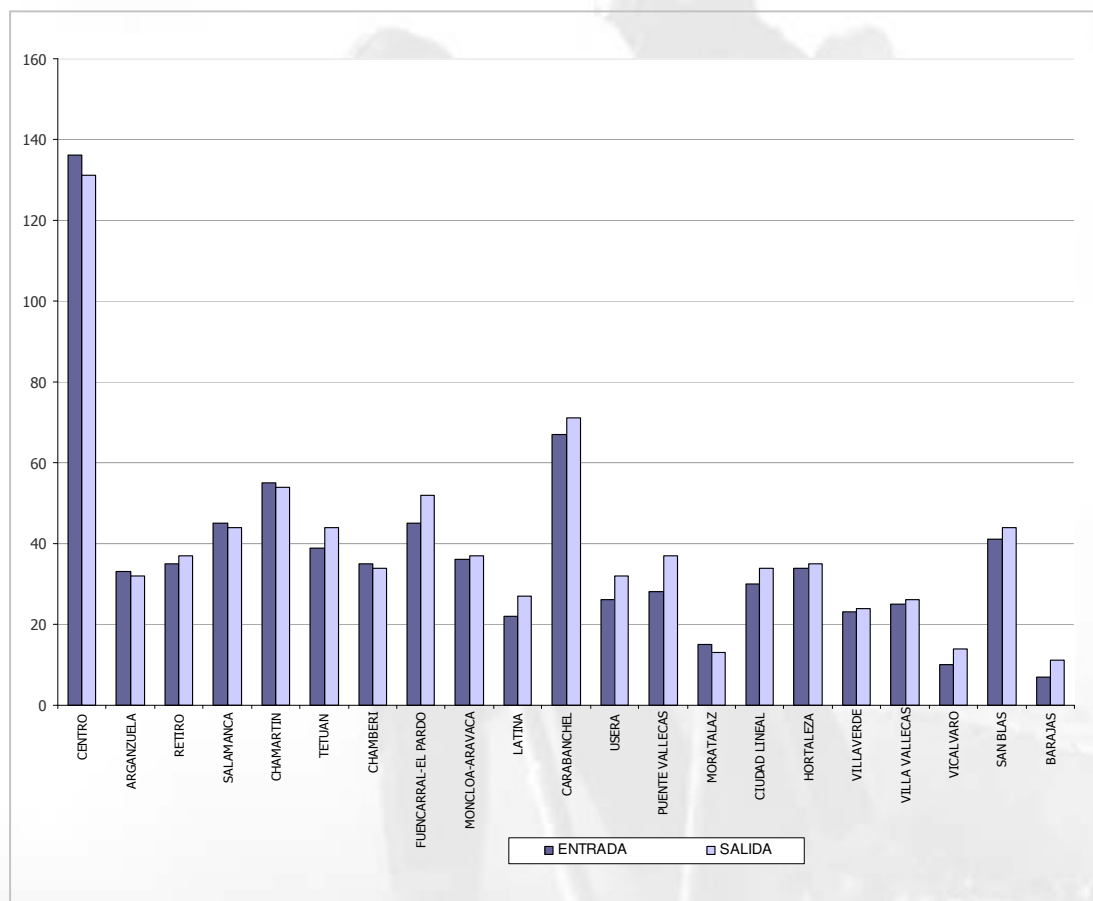
A grayscale photograph of firefighters in full protective gear, including helmets and oxygen tanks, working in a very smoky environment. One firefighter is on the left, and two others are on the right, one holding a hose. The smoke is thick and white, filling the background.

# Departamento de Prevención de Incendios

# Departamento de Inspecciones

Inspecciones derivadas de requerimientos administrativos así como de la comprobación de la adecuación y cumplimiento de la Normativa en materia de Prevención de Incendios, distribuidos por DISTRITOS.

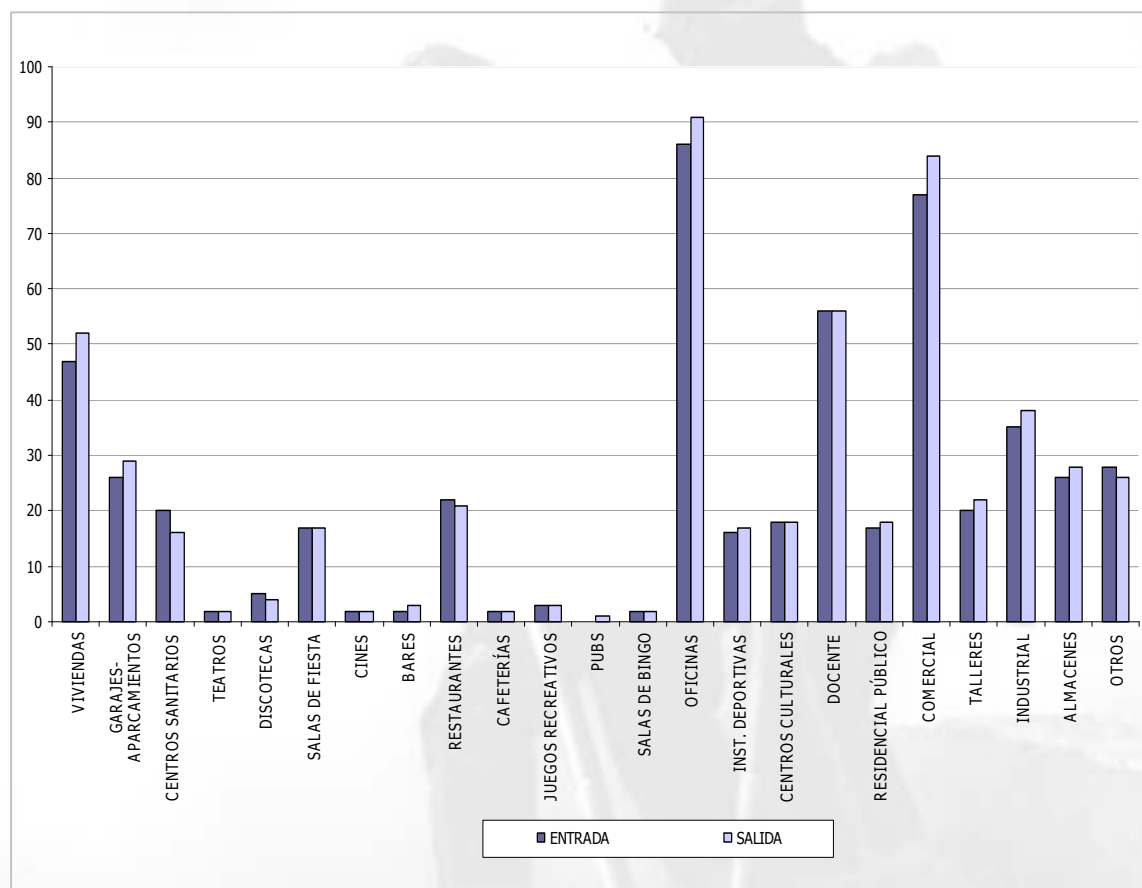
JUNTAS MUNICIPALES	ENTRADA	SALIDA
CENTRO	136	131
ARGANZUELA	33	32
RETIRO	35	37
SALAMANCA	45	44
CHAMARTIN	55	54
TETUAN	39	44
CHAMBERI	35	34
FUENCARRAL-EL PARDO	45	52
MONCLOA-ARAVACA	36	37
LATINA	22	27
CARABANCHEL	67	71
USERA	26	32
PUENTE VALLECAS	28	37
MORATALAZ	15	13
CIUDAD LINEAL	30	34
HORTALEZA	34	35
VILLAVEVERDE	23	24
VILLA VALLECAS	25	26
VICALVARO	10	14
SAN BLAS	41	44
BARAJAS	7	11
<b>TOTAL</b>	<b>787</b>	<b>833</b>



# Departamento de Inspecciones

Inspecciones derivadas de requerimientos administrativos así como de la comprobación de la adecuación y cumplimiento de la Normativa en materia de Prevención de Incendios, distribuidos por USO o ACTIVIDAD

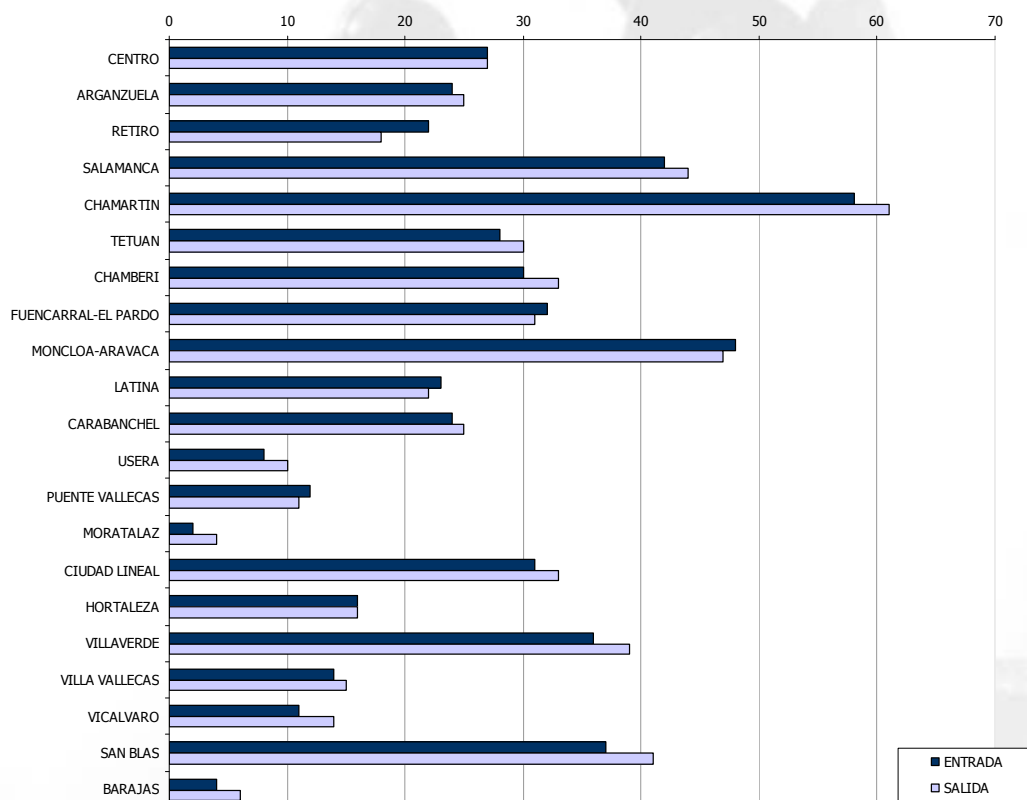
JUNTAS MUNICIPALES	ENTRADA	SALIDA
VIVIENDAS	47	52
GARAJES-APARCAMIENTOS	26	29
CENTROS SANITARIOS	20	16
TEATROS	2	2
DISCOTECAS	5	4
SALAS DE FIESTA	17	17
CINES	2	2
BARES	2	3
RESTAURANTES	22	21
CAFETERÍAS	2	2
JUEGOS RECREATIVOS	3	3
PUBS		1
SALAS DE BINGO	2	2
OFICINAS	86	91
INST. DEPORTIVAS	16	17
CENTROS CULTURALES	18	18
DOCENTE	56	56
RESIDENCIAL PÚBLICO	17	18
COMERCIAL	77	84
TALLERES	20	22
INDUSTRIAL	35	38
ALMACENES	26	28
OTROS	28	26
<b>TOTAL</b>	<b>787</b>	<b>833</b>



# Departamento de Proyectos

**Análisis y valoración de la adecuación y cumplimiento de la Normativa de Prevención de Incendios de los Proyectos presentados, distribuidos por DISTRITOS.**

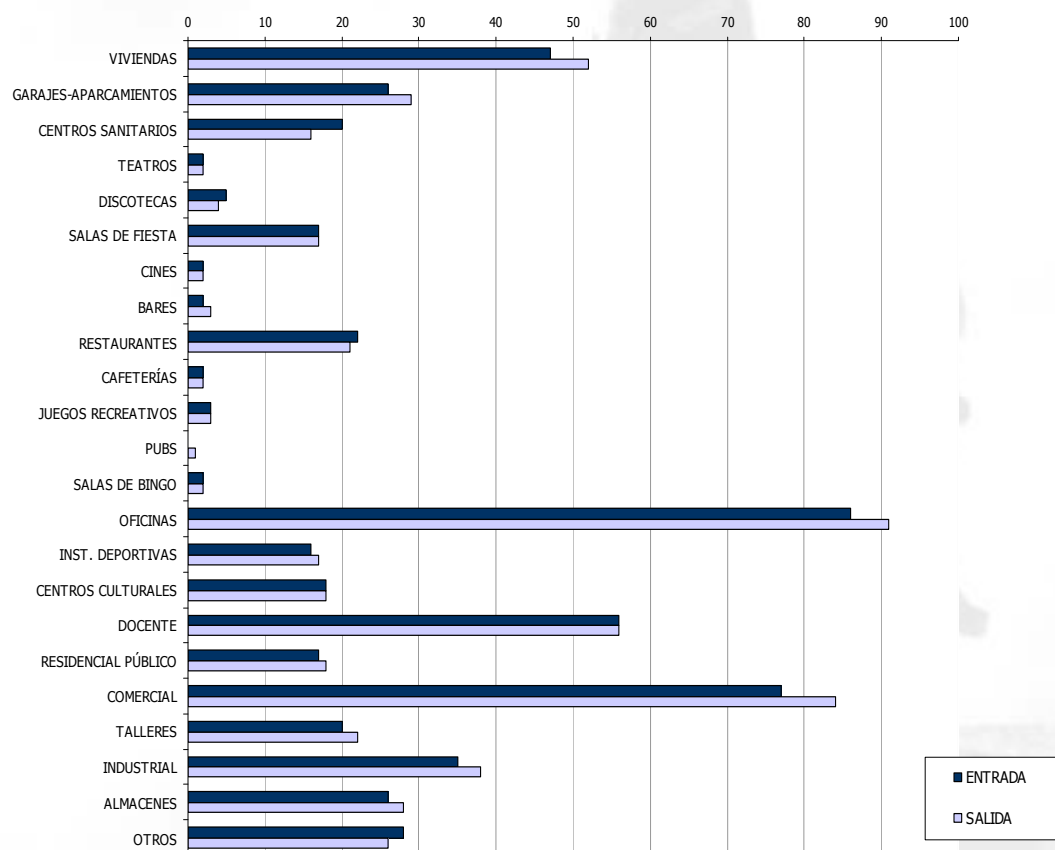
JUNTAS MUNICIPALES	ENTRADA	SALIDA
CENTRO	27	27
ARGANZUELA	24	25
RETIRO	22	18
SALAMANCA	42	44
CHAMARTIN	58	61
TETUAN	28	30
CHAMBERI	30	33
FUENCARRAL-EL PARDO	32	31
MONCLOA-ARAVACA	48	47
LATINA	23	22
CARABANCHEL	24	25
USERA	8	10
PUENTE VALLECAS	12	11
MORATALAZ	2	4
CIUDAD LINEAL	31	33
HORTALEZA	16	16
VILLAVERDE	36	39
VILLA VALLECAS	14	15
VICALVARO	11	14
SAN BLAS	37	41
BARAJAS	4	6
<b>TOTAL</b>	<b>529</b>	<b>552</b>



# Departamento de Proyectos

Análisis y valoración de la adecuación y cumplimiento de la Normativa de Prevención de Incendios de los Proyectos presentados, distribuidos por USO o ACTIVIDAD.

JUNTAS MUNICIPALES	ENTRADA	SALIDA
VIVIENDAS	47	52
GARAJES-APARCAMIENTOS	26	29
CENTROS SANITARIOS	20	16
TEATROS	2	2
DISCOTECAS	5	4
SALAS DE FIESTA	17	17
CINES	2	2
BARES	2	3
RESTAURANTES	22	21
CAFETERÍAS	2	2
JUEGOS RECREATIVOS	3	3
PUBS		1
SALAS DE BINGO	2	2
OFICINAS	86	91
INST. DEPORTIVAS	16	17
CENTROS CULTURALES	18	18
DOCENTE	56	56
RESIDENCIAL PÚBLICO	17	18
COMERCIAL	77	84
TALLERES	20	22
INDUSTRIAL	35	38
ALMACENES	26	28
OTROS	28	26
<b>TOTAL</b>	<b>529</b>	<b>552</b>



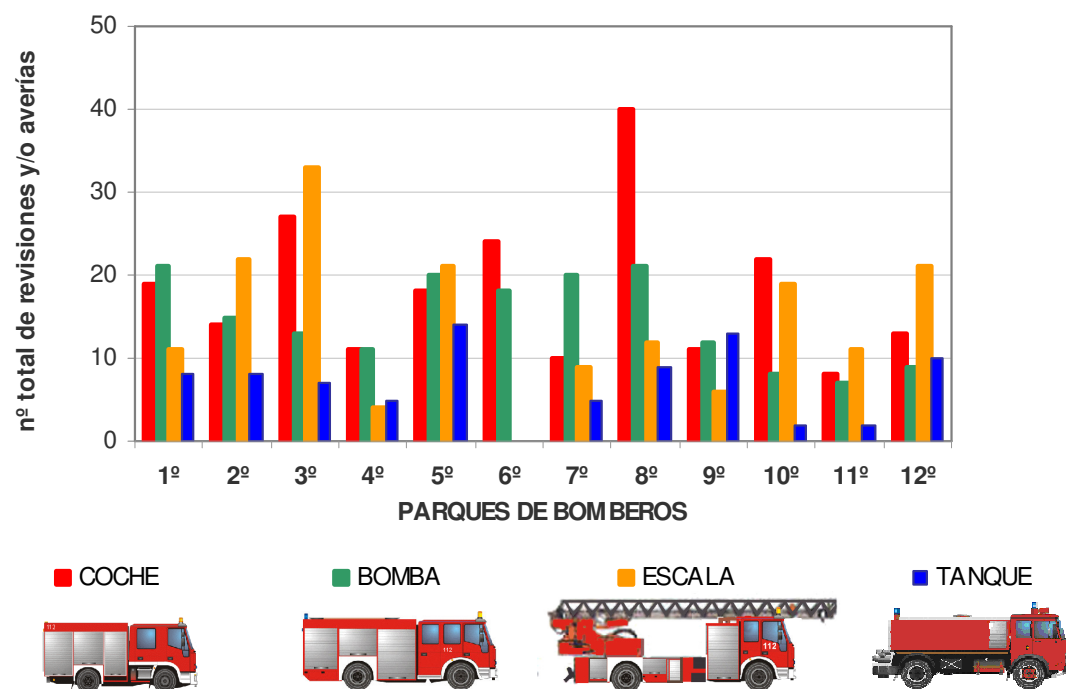
The background of the slide is a grayscale photograph of three firefighters in full protective gear, including helmets and oxygen tanks. They are positioned in a room filled with thick white smoke, likely during a fire drill or an actual fire response. The firefighter on the left is facing away from the camera, while the two on the right are facing towards the right side of the frame. The overall atmosphere is hazy and dramatic.

# Departamento de Planificación

# Infraestructuras

## Mantenimiento de vehículos por Parque

	1º		2º		3º		4º		5º		6º		7º		8º		9º		10º		11º		12º		TOTAL
COCHE	1284	19	1286	14	1211	27	1102	11	1107	18	1280	24	1108	10	1103	40	1105	11	1101	22	1104	8	1287	13	217
BOMBA	1277	21	1215	15	1201	13	1213	11	1278	20	1212	18	1200	20	1216	21	1202	12	1214	8	1218	7	1217	9	175
ESCALA	1330	11	1328	22	1329	33	1331	4	1326	21			1332	9	1334	12	1333	6	1324	19	1320	11	1322	21	169
TANQUE	1291	8	1253	8	1259	7	1500	5	1250	14			1301	5	1220	9	1221	13	1252	2	1255	2	1254	10	83
		59		59		80		31		73		42		44		82		42		51		28		53	644





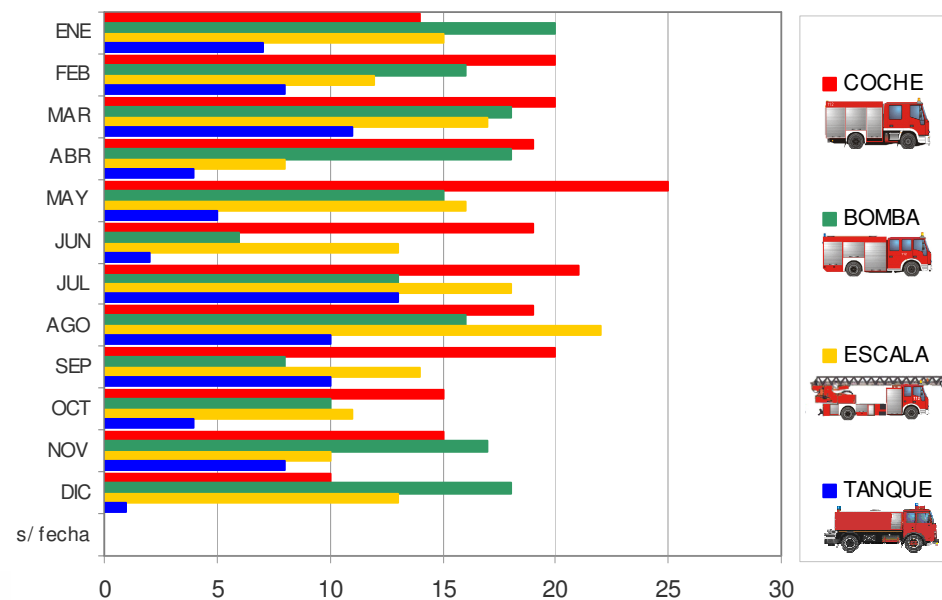
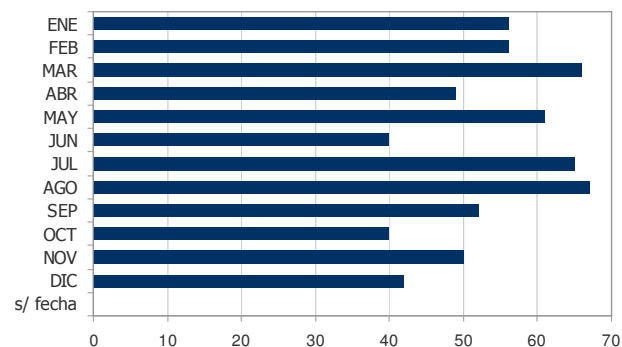
# Infraestructuras

## Mantenimiento de vehículos por meses

### DISTRIBUCIÓN ANUAL

	COCHE	BOMBA	ESCALA	TANQUE	TOTAL
ENE	14	20	15	7	56
FEB	20	16	12	8	56
MAR	20	18	17	11	66
ABR	19	18	8	4	49
MAY	25	15	16	5	61
JUN	19	6	13	2	40
JUL	21	13	18	13	65
AGO	19	16	22	10	67
SEP	20	8	14	10	52
OCT	15	10	11	4	40
NOV	15	17	10	8	50
DIC	10	18	13	1	42
TOTAL	217	175	169	83	644

**TOTAL REPARACIONES 2011** 1.664,51 (100%)  
**TOTAL GRUPO MUESTRA** 644 (38,69%)

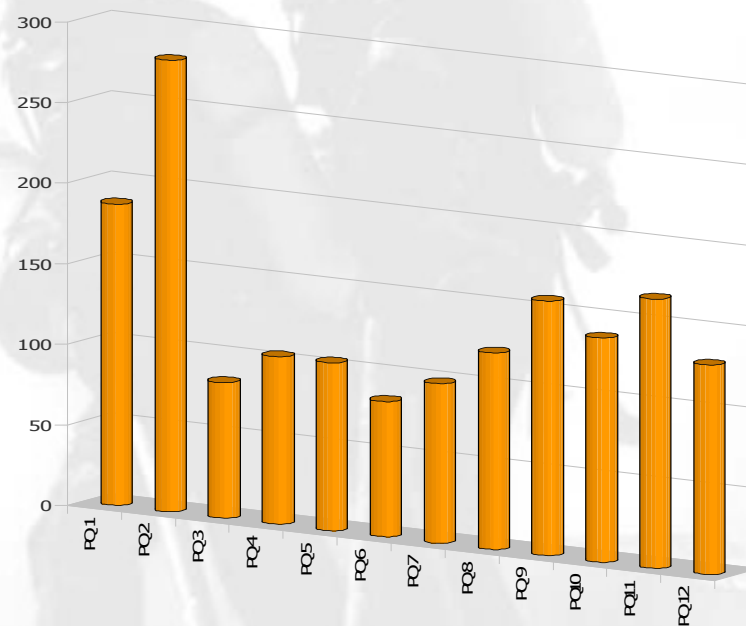


# Infraestructuras

## Mantenimiento en Parques

### AVISOS POR PARQUE 2011:

	PQ 1	PQ 2	PQ 3	PQ 4	PQ 5	PQ 6	PQ 7	PQ 8	PQ 9	PQ 10	PQ 11	PQ 12	TOTAL
ENE	24	30	12	10	14	4	25	20	14	4	13	11	181
FEB	8	19	8	7	4	6	15	3	9	2	14	22	117
MAR	17	24	8	5	6	12	6	8	16	11	9	11	133
ABR	9	17	12	8	18	4	2	7	16	8	18	6	125
MAY	14	25	12	3	4	9	3	6	6	8	11	5	106
JUN	33	32	3	6	1	10	9	9	25	23	15	7	173
JUL	12	36	7	20	14	2	6	8	11	13	11	7	147
AGO	2	9	4	6	8	5	11	17	20	12	17	6	117
SEP	23	25	4	11	8	4	6	7	6	9	11	10	124
OCT	6	17	3	4	8	7	8	8	9	14	17	23	124
NOV	25	25	8	18	4	7	4	11	17	7	20	12	158
DIC	14	21	3	6	15	14	4	18	9	28	11	10	153
	187	280	84	104	104	84	99	122	158	139	167	130	1.658



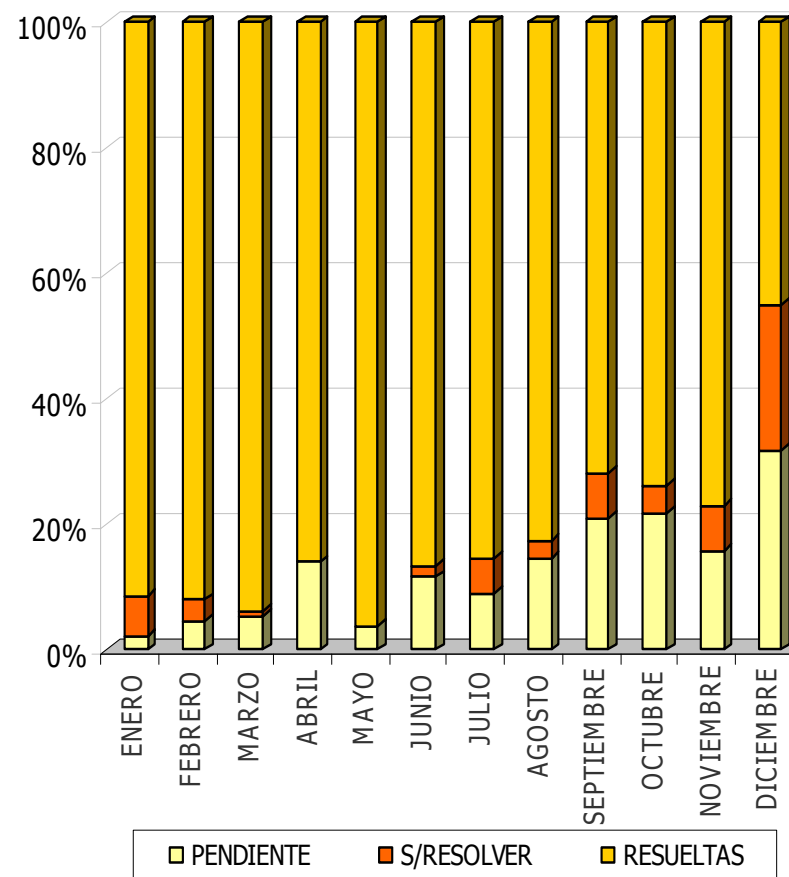
# Infraestructuras

## Mantenimiento en Parques

### DISTRIBUCIÓN ANUAL

	NOTIF.	REALIZ.	SN REALIZ.	PTE.	PRESUP.	OTROS
ENE	181	161	11	4	0	1
FEB	117	103	4	5	0	1
MAR	133	120	1	7	0	0
ABR	125	98	0	16	0	1
MAY	106	100	0	4	1	0
JUN	173	141	3	19	0	1
JUL	147	112	7	12	0	2
AGO	117	91	3	16	0	0
SEP	124	79	8	23	9	0
OCT	124	84	5	25	2	0
NOV	158	117	11	24	3	0
DIC	153	51	26	36	3	0
TOTAL	1658	1257	79	191	18	6

TOTAL AVISOS 2011	1.658
TOTAL RESUELTO	75,81%
<b>TOTAL PENDIENTE</b>	<b>11,51%</b>



# Inversión en Equipos y Material

## PRESUPUESTO ORDINARIO 2011

### **PARTIDA (623.02) Útiles y herramientas**

SUM CÁMARAS TÉRMICAS Y ACCESORIOS (1ª PARTE)	110.418,50 €
ADQ. MATERIAL PARA TRABAJOS EN ALTURA	81.234,94 €
ADQUISICIÓN EXTINTORES	993,50
<b>TOTAL</b>	<b>192.646,94 €</b>

### **PARTIDA (624.00) Elementos de Transporte**

ADQ. AUTOESCALERA L-32 ATEGO 1529F 4X2	636.089,61 €
AUTOESCALERA 54 METROS (1ª PARTE)	114.620,39 €
ADQ. UNIDAD REPOSTADORA NODRIZA	227.713,20
ADQ. AUTOESCALERA 54 METROS (2ª PARTE)	929.679,61 €
ADQ. APILADORA CONTRAPESADA DE HORQUILLAS DIESEL	42.373,80 €
ADQ. UNIDAD REPOSTADORA NODRIZA	227.808,90
SUM. 2 REMOLQUES DE COMBUSTIBLE	8.393,34 €
<b>TOTAL</b>	<b>2.186.678,85 €</b>

### **PARTIDA (625.99) Otro Mobiliario y Enseres**

ADQ. ESTANTERIAS PARA EL ALMACEN DEL PARQUE 4	16.995,82 €
ADQ. 100 COLCHONES	9.786,92 €
ADQ. ESTORES PARQUE 3	5.110,84
ADQ. ESTORES PARQUE 12	23.211,23 €
<b>TOTAL</b>	<b>55.104,81 €</b>

### **PARTIDA (629.99) Otras Inversiones nuevas asociadas al funcionamiento operativo servicio**

SUM. 10 CARGADORES RAPIDOS DE BATERIAS PARA VEHICULOS	6.080,89 €
SUMINISTRO DE 7 MOTOBOMBAS DE ACHIQUE	4.823,84 €
SUM. 2 SEPARADORES HID., 1 CILINDRO TELESCOPICO Y 2 CIZALLAS	19.373,75 €
SUM. BOMBONAS Y ESTRUCTURAS DE ALOJAMIENTO	6.616,58 €
SUM. 10 UNIDADES PORTÁTILES ESPUMA MULTIEXPANSIÓN	9.477,76 €
SUM. 5 CORTAPEDALES	6.693,55 €
SUM. 5 MALETINES INTERVENCION Y 3 MINIBOMBAS HIDRAULICAS	18.236,78 €
SUM. 24 BOTELLAS COMPO Y 24 CULOTES	12.737,80 €
SUM. 17 MICROONDAS TEKA	1.683,00 €
<b>TOTAL</b>	<b>85.723,95 €</b>

### **PARTIDA (626.00) Equipos de Comunicación**

SUM. 250 RADIOTELEFONOS DIGITALES Y 12 CARGADORES MÚLTIPLES	199.296,10 €
ADQUISICIÓN DE 6 EMISORAS MOTOROLA MTM5400 CON CABLES DE DATOS PARA MTM5400	8.173,44 €
<b>TOTAL</b>	<b>207.469,54 €</b>



A grayscale photograph of three firefighters in full protective gear, including helmets and oxygen tanks. They are positioned in a very smoky or steamy environment, likely at a fire scene. The firefighter on the left is facing away from the camera, while the two on the right are facing towards it. The smoke is thick and white, filling the background and foreground. The overall tone is professional and focused.

# Departamento de Formación



# Plan de Formación

## Relación de Cursos de Actualización, Reciclaje y Especialización

Título de la acción formativa	Destinatarios	Nº de ediciones previstas	Ediciones realizadas	Nº de participantes por edición previstos	Nº de participantes por edición	Nº Participantes previstos	Participantes	Nº de horas por Edición	Nº Horas lectivas previstas	Nº Horas lectivas impartidas	Nº horas de Formación previstas	Nº horas de Formación impartidas
Fuegos en Espacios Confinados	Personal de los distintos Parques en diversas categorías	9	9	14	10	126	91	24	216	216	3.024	2.184
Orientación en Incendios y movilidad en condiciones de baja o nula visibilidad	Personal de los distintos Parques en diversas categorías	6	6	20	9	120	56	24	144	144	2.880	1.344
Rescate en altura	Personal de los Parques 3ª, 4ª y 7ª en diversas categorías	6	6	18	18	108	105	24	144	144	2.592	2.520
Rescate en accidentes de tráfico	Personal de los distintos Parques en diversas categorías	12	12	18	18	216	217	24	288	288	5.184	5.208
Intervención en edificios en altura	Personal de los distintos Parques en diversas categorías	12	12	19	17	228	210	24	288	288	5.472	5.040
Conducción evasiva (Instituto de Formación y Estudios del Gobierno Local)	Conductores y Jefes de Grupo Conductores de los distintos Parques	3	3	16	16	48	49	24	72	72	1.152	1.176
Hidráulica	Conductores y Jefes de Grupo Conductores de los distintos Parques	6	6	20	18	120	108	24	144	144	2.880	2.592
Gruas	Bomberos Conductores, Bomberos Conductores Especialistas, Jefes de Grupo Conductores y Sargentos Conductores	3	3	17	17	51	52	24	72	72	1.224	1.248
Escalas	Bomberos Conductores, Bomberos Conductores Especialistas, Jefes de Grupo Conductores y Sargentos Conductores	6	6	15	15	90	87	24	144	144	2.160	2.088
Recogida de enjambres y Cerrajería aplicada a las emergencias	Bomberos Conductores Especialistas, Parque 1	3	6	26	16	78	94	24	72	144	1.872	2.256
Mando, Control y Estructura de las decisiones (procedimientos operativos)	Suboficiales y Sargentos	3	3	19	17	57	51	24	72	72	1.368	1.224
Mantenimiento y revisión de Equipos autónomos	Apoyo Técnico	2		15		30		24	48		720	
EXO: Sistemas de evacuación individual	Formación de Formadores	2	2	10	10	20	19	20	40	40	400	380
Jornadas de Mando, Control y Estructura de las decisiones (procedimientos operativos)	Escala técnica y Suboficiales Jefes de Área	3		20		60		54	162		3.240	
Sistemas de Comunicación del Servicio de Bomberos en CISEM	Apoyo Técnico	6	3	20	14	120	41	24	144	72	2.880	984
<b>TOTAL ACTUALIZACION, RECICLAJE Y ESPECIALIZACION</b>		<b>82</b>	<b>77</b>			<b>1.472</b>	<b>1.180</b>		<b>2.050</b>	<b>1.840</b>	<b>37.048</b>	<b>28.244</b>

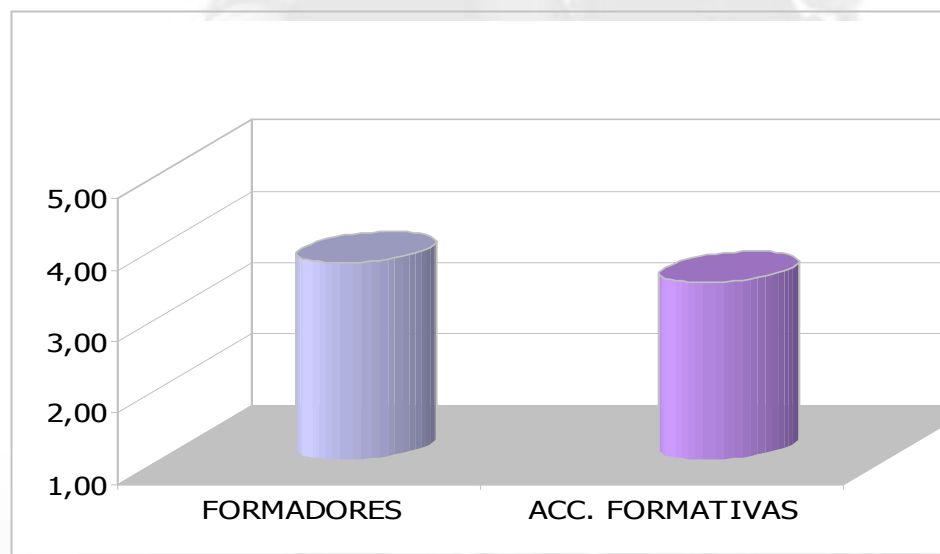
# Plan de Formación

## Ratios Plan de Formación

RATIO	TOTAL
<b>Nº medio de participantes por edición</b> = Nº Participantes / Nº Ediciones	15,32
<b>Nº medio de horas lectivas por edición</b> = Nº Total de horas lectivas / Nº Ediciones	23,90
<b>Nº medio de horas de formación por participante</b> = Nº Horas formación / Nº de Participantes	23,94
<b>Nº Participantes / Nº Plantilla (1474 )</b>	0,80

## Valoración Media General

GENERALES	
<b>FORMADORES</b>	<b>3,77</b>
<b>ACC. FORMATIVAS</b>	<b>3,49</b>



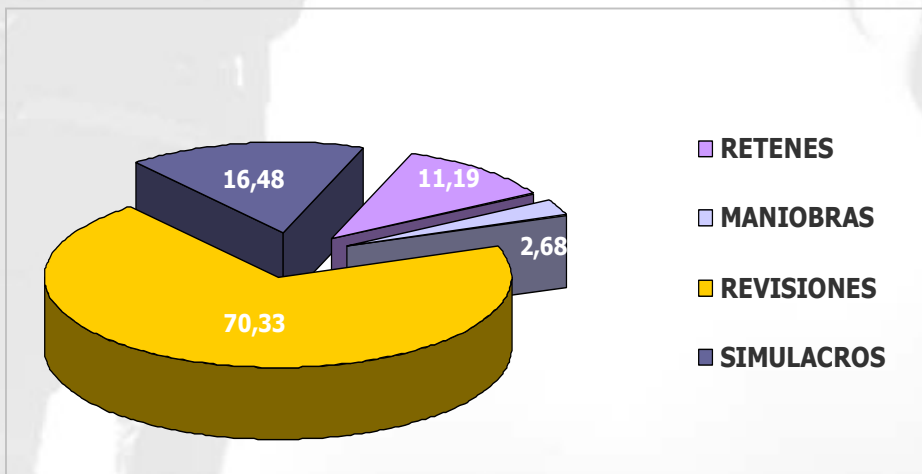
A grayscale photograph of three firefighters in full protective gear, including helmets and oxygen tanks, working in a very smoky environment. They are holding hoses and appear to be battling a fire. The smoke is thick and white, filling the background and foreground.

# Departamento de Coordinación y Servicios a la Comunidad



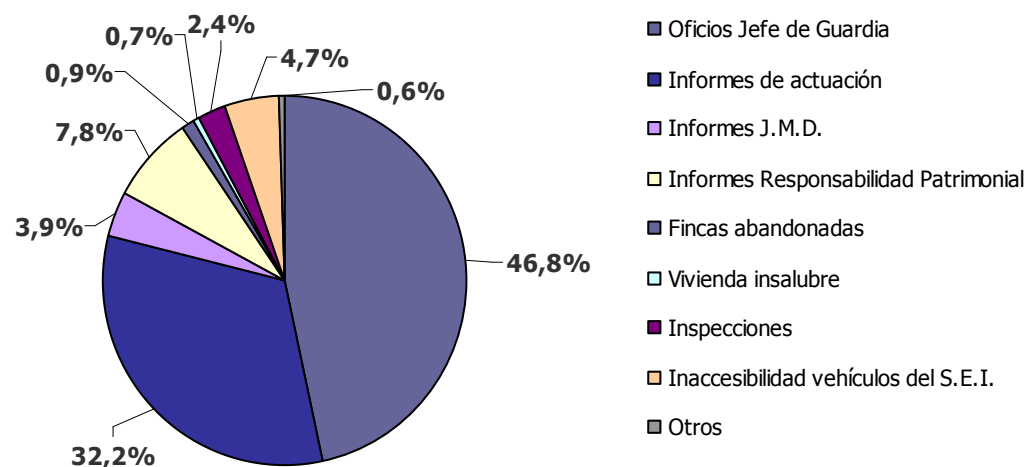
# Actividades Preventivas

ACTIVIDADES PREVENTIVAS				%
RETENES			112	11,16
MANIOBRAS DE INTERVENCIÓN			27	2,69
REVISIONES	C. SECA	43	700	69,72
	INFR. URBANAS	65		
	EDIFICIOS	130		
	HIDRANTES	462		
SIMULACROS	C/ ASISTENCIA	15	165	16,43
	PREALERTA	150		
<b>TOTAL</b>			<b>1.004</b>	<b>100,00</b>



# Gestión Administrativa

TIPO DE TRÁMITE	2011
<b>NÚMERO DE INTERVENCIONES</b>	<b>21.682</b>
Oficios Jefe de Guardia	1.008
Informes de actuación	816
Informes J.M.D.	84
Informes Responsabilidad Patrimonial	168
Fincas abandonadas	19
Vivienda insalubre	16
Inspecciones	51
Inaccessibilidad vehículos del S.E.I.	21
Otros	182
<b>TOTAL</b>	<b>2.365</b>



• **Informes complementarios de Intervenciones Relevantes : 9**



# Campañas Divulgativas

MATERIAL DIVULGATIVO REPARTIDO		
AGENDAS		415
LIBROS INFANTILES	"MI PRIMERA EXCURSIÓN"	376
	"LA CUCANA"	252
CARNETS BOMBERO INFANTIL		15.665
CUADERNOS PREVENCIÓN		56
CAMPAÑAS DE PREVENCIÓN: Folletos, Carteles, Dípticos, Cuadríticos, Octavillas, etc...		4.723
GUÍAS PREVENCIÓN PARA LOS MAYORES		280
DVD	C-30	4
	ATIZA AL FUEGO	228
	ATIZA AL FUEGO AUDIODESCRIPTIVO	47
NUEVAS CAMPAÑAS		
DVD	LA PREVENCIÓN ES UNA OBLIGACIÓN (mayores)	45
	FUEGO EN VIVIENDA "PREVENCIÓN"	53
<b>TOTAL</b>		<b>22.144</b>
CHARLAS DIVULGATIVAS		
	Nº CENTROS	Nº ASISTENTES
VISITAS CENTROS MAYORES	3	334
VISITAS COLEGIOS A PARQUES	700	20.820
VISITAS GRUPO PEDAGOGICO	2	437
COLECTIVOS VARIOS	1	13
MUSEO	192	6.759
ACTUACIONES "Road Show**"		
<b>TOTAL</b>		<b>28.363</b>

