



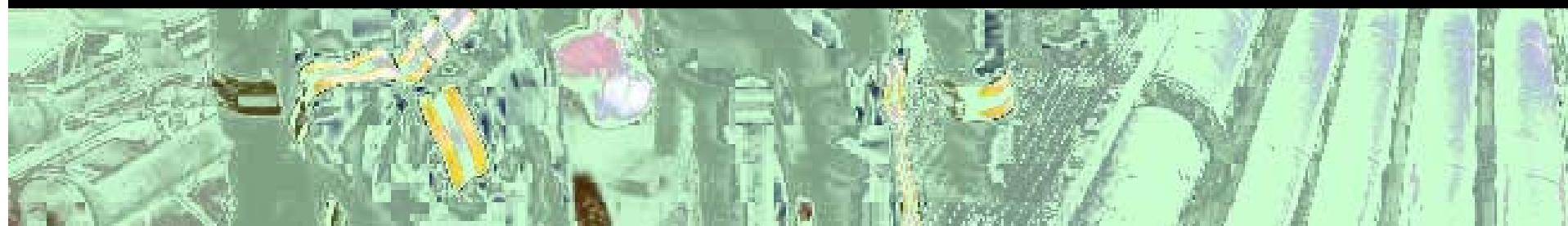
Área de Gobierno de Seguridad y Emergencias

Dirección General de Emergencias y Protección Civil



bomberos en cifras 2014

Subdirección General de Bomberos



Índice

1. ESTRUCTURA ORGANIZATIVA

- ☐ ORGANIGRAMA DEL ÁREA
- ☐ ORGANIGRAMA DE LA SUBDIRECCIÓN GENERAL DE BOMBEROS

2. RECURSOS HUMANOS, ECONÓMICOS Y MATERIALES

3. ACTIVIDAD DESARROLLADA Y SERVICIOS PRESTADOS

- ☐ DATOS GENERALES
- ☐ SERVICIO DE EXTINCIÓN DE INCENDIOS
 - Incendios
 - Daños en Construcción
 - Salvamentos y Rescates
 - Daños por Agua
 - Incidentes Diversos
 - Salidas sin intervención
 - Servicios Varios
- ☐ DEPARTAMENTO DE PREVENCIÓN
- ☐ DEPARTAMENTO DE PLANIFICACIÓN
- ☐ DEPARTAMENTO DE FORMACIÓN
- ☐ DEPARTAMENTO DE COORDINACIÓN Y SERVICIOS A LA COMUNIDAD

4. PARTICIPACIÓN EN PROYECTOS EUROPEOS

5. PUBLICACIONES

6. CALIDAD



1. Estructura organizativa

Organigrama del área

ALCALDESA

ÁREA DE GOBIERNO
DE SEGURIDAD Y EMERGENCIAS

Coordinación General
de Seguridad y Emergencias

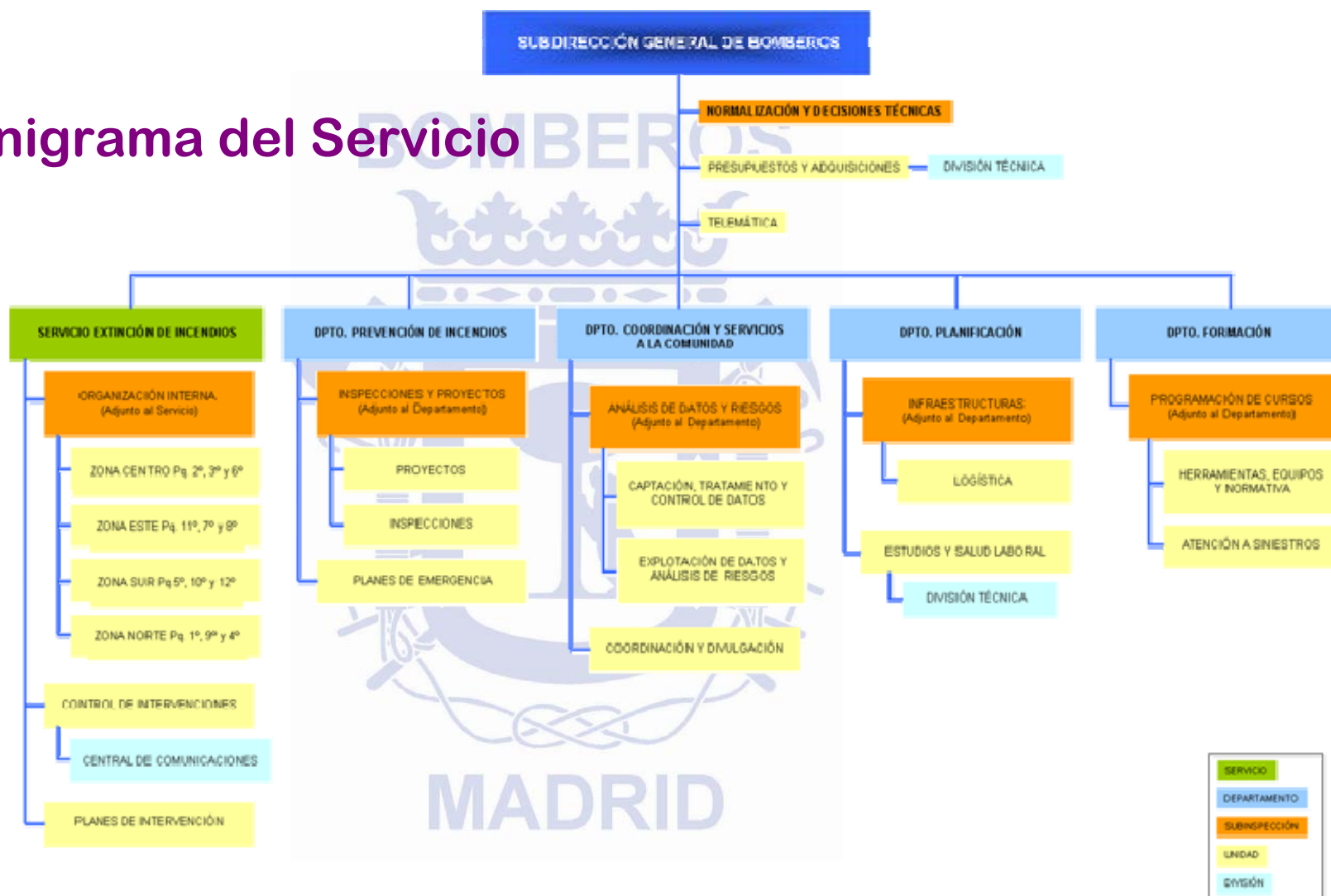
Dirección General de
Emergencias y Protección Civil

Subdirección General de Bomberos



1. Estructura organizativa

Organigrama del Servicio



2. Recursos humanos, económicos y materiales

Personal adscrito a la Subdirección General de Bomberos

CATEGORÍA	Total por Categoría
Oficiales	30
Suboficiales	31
Sargentos	85
Sargento Conductor	23
Jefe de Grupo	162
Jefe de Grupo Conductor	72
Bombero Especialista	881
Bombero	189
Bombero Conductor Especialista	61
Bombero Conductor	27
Arquitectos (incluye Jefe de Sección y Jefe de División)	31
Administrativos (Subgrupo C1, C2, y otros)	45
TOTAL	1.637

* Actualizado a 31 de diciembre de 2014

En julio se incorporaron 214 integrantes con la categoría de **Bombero Especialista del Servicio de Extinción de Incendios**



2. Recursos humanos, económicos y materiales

Distribución personal ADS* parque / zona

BOMBEROS																	
PARQUE	2º	3º	6º	ZC	5º	10º	12º	ZS	7º	8º	11º	ZE	1º	4º	9º	ZN	total
Directivo de Guardia	1			1													6*
Supervisor de Guardia	1			1													8*
Jefes de Guardia	2			2	1			1							1	1	18*
Subf. Jefe de Sector	4			4	5			5		5		5			5	5	19
Sargento Jefe de Turno	6	6	6	18	6	6	6	18	6	9	6	21	6	6	6	18	75
Jefe Grupo	12	7	11	30	12	11	17	40	11	9	12	32	12	11	12	35	137
Bombero Especialista /bombero	94	42	51	187	83	60	77	220	56	83	60	199	75	60	83	218	824

*Horario distinto

CONDUCTORES																	
PARQUE	2º	3º	6º	ZC	5º	10º	12º	ZS	7º	8º	11º	ZE	1º	4º	9º	ZN	total
Sargento Conductor	6			6	6			6		5		5			5	5	22
Jf. Gp. Conductor	5	6		11	5	6	6	17	6	5	6	17	5	6	2	13	58
Bbro. Conductor especialista/BC	28	6	12	46	19	12	18	49	12	19	12	43	17	12	21	50	188

- ZC – Zona Centro (Parques 2º, 3º y 6º)
- ZS – Zona Sur (Parques 5º, 10º y 12º)
- ZE – Zona Este (Parques 7º, 8º y 11º)
- ZN – Zona Norte (Parques 1º, 4º y 9º)

- Actualizado a 31 de diciembre de 2013
- Atención directa a siniestro



2. Recursos humanos, económicos y materiales

Distribución operativo de guardia / turno diario

BOMBEROS																	
PARQUE	2º	3º	6º	ZC	7º	8º	11º	ZE	5º	10º	12º	ZS	1º	4º	9º	ZN	total
Directivo de Guardia	1																1*
Supervisor de Guardia	1																1*
Jefes de Guardia	2																2*
Subf. Jefe de Sector	1			1		1		1	1			1			1	1	4
Sargento Jefe de Turno	1	1	1	3	1	1	1	3	2	1	1	4	1	1	1	3	13
Jefe Grupo	2	1	2	5	2	2	2	6	2	2	3	7	2	2	2	6	24
Bombero Especialista /Bombero	16	7	9	32	9	15	8	32	13	11	11	35	13	10	14	37	136

*Horario distinto

CONDUCTORES																	
PARQUE	2º	3º	6º	ZC	7º	8º	11º	ZE	5º	10º	12º	ZS	1º	4º	9º	ZN	total
Sargento Conductor	1			1		1		1	1			1			1	1	4
Jf. Gp. Conductor	1	1	0	2	1	1	1	3	1	1	1	3	1	1	1	3	11
Bbro. Conductor especialista/BC	4	1	2	7	2	4	2	8	3	2	3	8	4	2	3	9	32

▪ Actualizado a 31 de diciembre de 2013

- ZC – Zona Centro (Parques 2º, 3º y 6º)
- ZS – Zona Sur (Parques 5º, 10º y 12º)
- ZE – Zona Este (Parques 7º, 8º y 11º)
- ZN – Zona Norte (Parques 1º, 4º y 9º)



2. Recursos humanos, económicos y materiales

Presupuesto 2014 Ayuntamiento de Madrid - Bomberos

CAPÍTULO 1 - GASTOS DE PERSONAL	
Personal funcionario	67.954.777,00 €
Personal laboral	74.481,00 €
Incentivos al rendimiento	5.576.861,00 €
Cuotas, prestaciones y gastos sociales a cargo del empleador	21.659.809,00 €
TOTAL	95.265.928,00 €
CAPÍTULO 2 - GASTOS EN BIENES CORRIENTES Y SERVICIOS	
Reparaciones, mantenimiento y conservación	3.478.705,00 €
Material, suministros y otros	3.939.919,00 €
Indemnizaciones por razón del servicio	24.225,00 €
Arrendamientos y Cánones	985.000,00 €
TOTAL	8.427.849,00 €
CAPÍTULO 6 - INVERSIONES REALES	
Inversiones nueva asoc. al funcionamiento operativo del Servicio	3.150.000,00 €
Inversiones de reposición asociado al funcionamiento operativo del Servicio	400.000,00 €
Gastos en inversiones de carácter inmaterial	100.000,00 €
TOTAL	3.650.000,00 €
TOTAL PROGRAMA	107.343.777,00 €



2. Recursos humanos, económicos y materiales

Adquisiciones ejercicio presupuestario 2014

CAPÍTULO II.- Adquisiciones de nuevas prendas de uniformidad, equipos de intervención y accesorios para dotar a la plantilla operativa de la SGB	
<i>PARTIDA (221.04) Vestuario</i>	
Concurso arrendamiento de 1800 cascos y 600 linternas recargables	168.190,00 €
Concurso para el suministro de diverso vestuario	478.628,45 €
Suministros varios	213.712,76 €
TOTAL	860.531,21 €
<i>PARTIDA (221.11) Repuestos de maquinaria, utillaje y elementos de transporte</i>	
Concurso suministro de repuestos de equipos autónomos	118.871,92 €
Suministros varios	291.640,05 €
TOTAL	410.511,97 €

2. Recursos humanos, económicos y materiales

Adquisiciones ejercicio presupuestario 2014

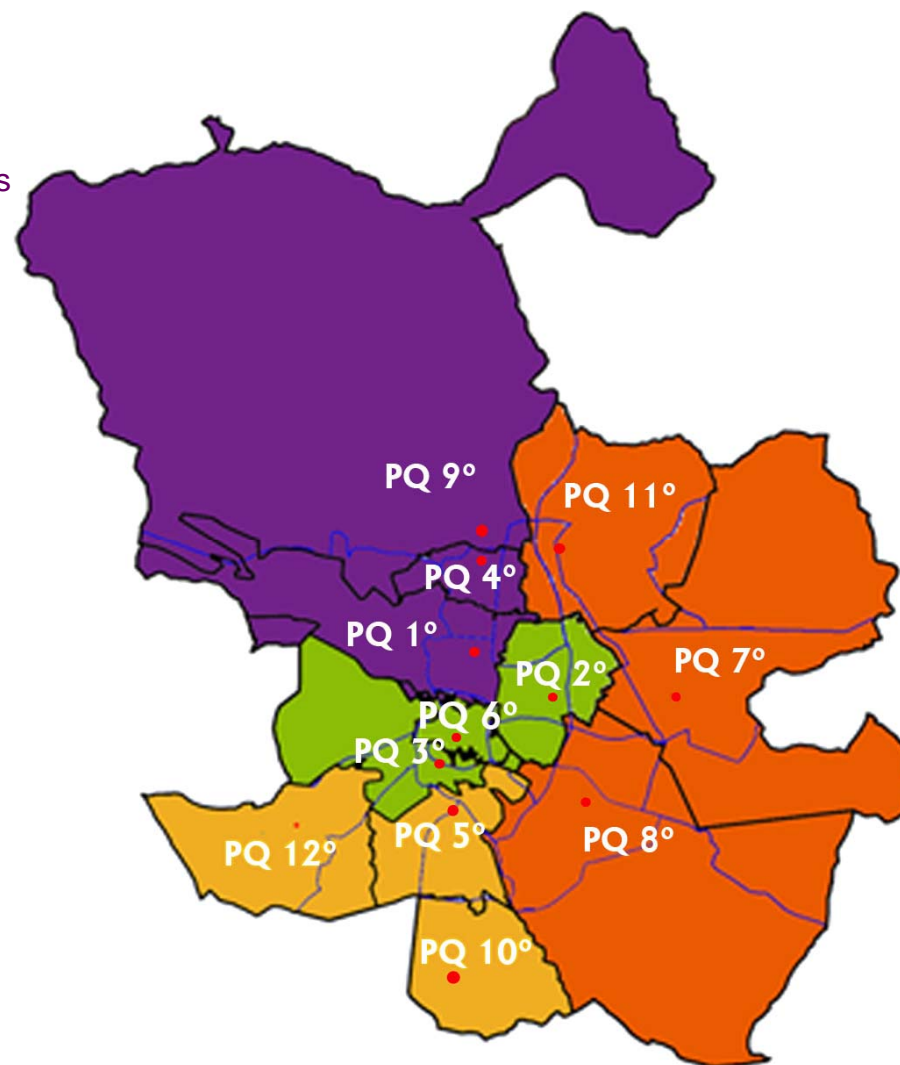
CAPÍTULO IV .- Adquisiciones de equipos, herraminetas y vehículos para renovar el equipamiento disponible en la SGB	
PARTIDA (623.02) Útiles y herramientas	
Concurso suministro de cámaras de visión térmica y sus accesorios	63.222,50 €
Concurso suministro de cojines neumáticos de elevación y sus accesorios	123.970,43 €
Concurso suministro de maletas de intervención eléctrica y sus accesorios	112.487,65 €
Concurso suministro material de rescate en accidentes de tráfico y adaptación de los equipos existentes	1.249.832,40 €
Concurso suministro de material de salvamento y desescombro	571.277,20 €
Actualización de equipos de protección respiratoria y botellas de aire comprimido	748.392,26 €
Suministros y adquisiciones varias	108.485,67 €
TOTAL	2.977.668,11 €
PARTIDA (624.00) Elementos de Transporte	
Concurso suministro de 1 apiladora de horquillas diesel	51.020,86 €
TOTAL	51.020,86 €
PARTIDA (625.00) Mobiliario y equipos de oficina	
Suministros y adquisiciones varias	261.268,37 €
TOTAL	261.268,37 €
PARTIDA (636.00) Equipos de comunicación (reforma y reposición)	
Concurso suministro de 75 radioteléfonos portátiles	81.675,00 €
TOTAL	81.675,00 €

2. Recursos humanos, económicos y materiales

Infraestructuras y logística

12 Parques agrupados en **zonas** que cubren las emergencias del territorio municipal y sirven de apoyo a otros municipios.

ZONA NORTE	DISTRITO
Parque 1º	Chamberí
Parque 4º	Tetuán
Parque 9º	Fuencarral-El Pardo
ZONA SUR	
Parque 5º	Usera
Parque 10º	Villaverde
Parque 12º	Latina
ZONA CENTRO	
Parque 2º	Salamanca
Parque 3º	Arganzuela
Parque 6º	Centro
ZONA ESTE	
Parque 7º	San Blas
Parque 8º	Puente de Vallecas
Parque 11º	Hortaleza



2. Recursos humanos, económicos y materiales

Vehiculos		Parque		CENTRO			NORTE			SUR			ESTE			RUFNO BLANCO	TALLER
		2º	3º	6º	1º	4º	9º	8º	10º	12º	7º	5º	11º				
FUEGO	COCH	CO 1106		CO 1285	CO 1105	CO 1105	CO 1109		CO 1101	CO 1116	CO 1103	CO 1103	CO 1104	SGR			
	COBO		CB 1211	CB 1212	CB 1210									CM 1029(SGR)	CM 1030		
	COMB	BO 1215	BO 1266		BO 1203	BO 1213	BO 1207	BO 1204	BO 1214	BO 1217	BO 1205	BO 1216	BO 1218	FM1402(SGR)			
	HPOL						BO 1202	BO 1207				BO 1270		FM1403(SGR)			
SALVAM	ESCV		EV 1329							CE 1307				SER. EXT.	FM 1443		
	ESCT	ET 1340			ET 1341	ET 1331	ET 1333	ET 1342	ET 1338	ET 1330	ET 1332	ET 1334	ET 1335	FM1445	FM 1440		
	ESCC	ET 1328					EC 1339	ET 1306				ET 1330		CM 1027 (JSCx)	FM 1474		
	BART	BA 1303													FG 1486 PT		
AGUA	FOOL	FG 1708 C5					FG 1709 C5	FG 1482 C5						DEPARTAM.	RA 1303		
	TANG	TG 1501 LM				TG 1500 LM	TG 1221	TG 1300 LM	TG 1502 LM			TG 1301 LM	TG 1220	TG 1503 LM	RC 1608		
	TANM	TG 1253									TM 1254			CM 1020	RC 1611		
	BOFA		BF 1299		TM 1291			TM 1290	BF 1293	BF 1275	BF 1297	BF 1298	BF 1294	BF 1290	CM 1031	RC 1612	
GRUAS	DESA						BF 1295							CM 1034	CONT 1602		
	GRUC					DC 1307	DC 1300	DC 1300	DC 1305	DC 1300		DC 1309	DC 1301	FM1406(D.Co)	FG 1486		
	GRUT	GR 1405(20L)						GR 1410(20L)						PRIVILEGIO			
	GRUV														TM 1259		
ESPECIALES	UTIL	UT 1413						UT 1412						CM1018			
	EMER						EM 1426				EM 1425		EM 1424	CM1032	CO 1289**		
	COON													CM1032			
	APED	AP 1700						AP 1701					AP 1702	AP 1703			
	RHD												PA 1708				
	ELSC	EL 1355						EL 1356						CM 1020			
	SD 1704							SA 1490						CM 1033	CO 1290		
	SALV	SD 1705						SA 1491						CM 1035			
	RAMP							RA 1302							BO 1277		
	REPA							RP 1400							FG 1488 PT		
	DUMP														BUS 1006		
	PEES						PG 1707								CC 1420		
TRANSPORTES	POLI													RP 1401	BO 1290		
	CONT					RC 1009						RC 1610		EV 1325	BO 1291		
	PUMA	PM 1100													BO 1269		
	BUS									BU 1021							
TRANSPORTES		CM 1022 (J01)		CM 1013 (C.D.)		CM 1014 (Z.N.)		CM 1015 (Z.S.)		MI 1356					BO 1275		
	CMAN	CM 1023 (J02)				CM 1017 (M.N.)	CM 1024(M2)			CM 1016 (M.S.)		CM 1019 (Z.S.)					
		CM 1038 (S.C.)			CM 1037 (Sub.)		CM 1041 (S.N.)	CM 1039 (S.S.)				CM 1040 (S.E.)					
		CM 1025 (M1)													ET 1321		
		CM 1030 (M1)													ET 1322		
	PURP														ET 1324		
	PURM		FM 1471		FM 1400	FM 1472	FM 1444	FM 1457	FM 1475	FM 1477	FM 1473	FM 1448	FM 1476		BO 1268		
		FM 1470			FM 1441			FM 1470		FM 1451(D. Pw)					BO 1266		
					FG 1468 (Sng)			FG 1480		FG1482(9x9m)					BO 1294		
	PURG	FG 1479			FA1487W (Rec.)		FG 1493	FG 1494 UB				FG 1483					
AMGU	FG 1418						FG 1485								GR1406(20L)		
AFRACADOS										AD 1358							
										EC 1379		UT 1410					
										HP 1430		UT 1411					



3.Actividad desarrollada y servicios prestados

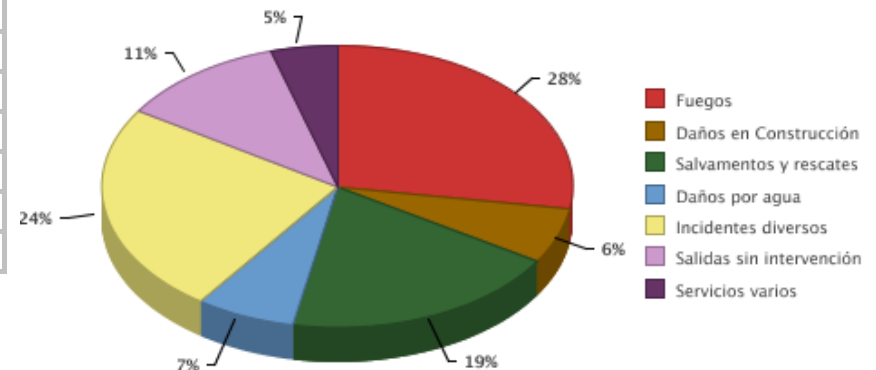


estadística intervenciones

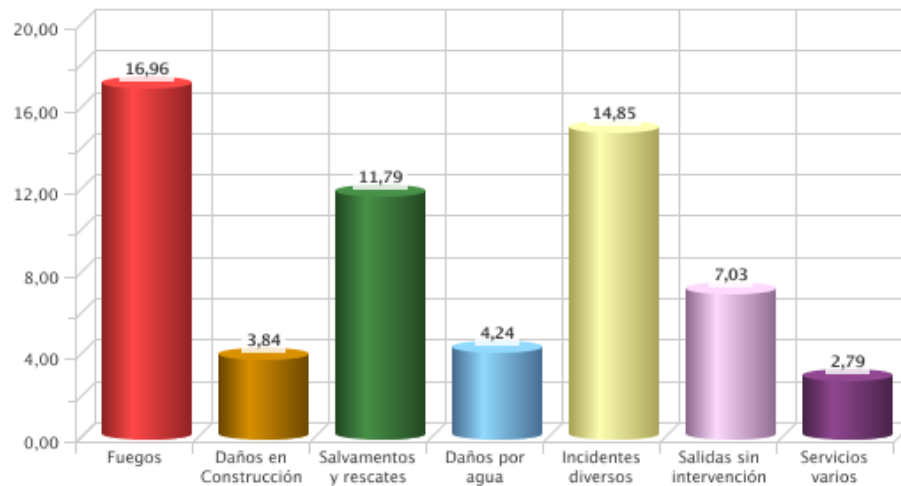
Nº DE INTERVENCIONES POR TIPO

TIPO DE INTERVENCIÓN	Nº INTERVENCIONES TOTALES	MEDIA DIARIA	TMR
Fuegos	6.191	17	6,57
Daños en Construcción	1.400	4	6,47
Salvamentos y rescates	4.305	12	6,48
Daños por agua	1.547	4	7,01
Incidentes diversos	5.421	15	7,00
Salidas sin intervención	2.566	7	6,48
Servicios varios	1.019	3	

Porcentaje de intervencions por tipo de intervención



Medía diaria de intervenciones por tipo

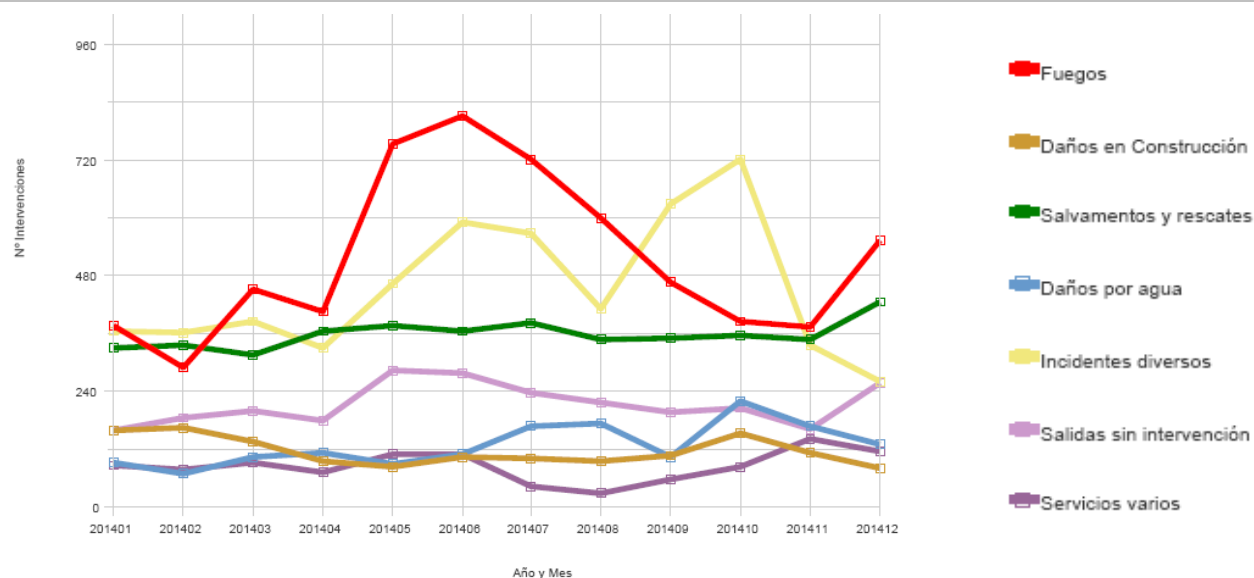


- TMR general: 6'55
- TMR urgentes: 6'56
- Total Intervenciones 2014: 22.449
- Media diaria: 61'50

estadística intervenciones

DISTRIBUCION DE INTERVENCIONES POR MESES

MES	FUEGOS	DAÑOS EN CONSTRUCCION	SALVAMENTOS Y RESCATES	DAÑOS POR AGUA	INCIDENTES DIVERSOS	SALIDAS SIN INTERVENCION	SERVICIOS VARIOS	TOTAL
Enero	376	158	330	94	364	160	86	1.568
Febrero	291	165	337	70	361	185	77	1.486
Marzo	451	137	316	105	385	201	93	1.688
Abril	407	97	365	113	330	180	72	1.564
Mayo	755	84	377	90	463	284	110	2.163
Junio	813	104	366	111	591	277	109	2.371
Julio	721	102	384	167	568	239	43	2.224
Agosto	599	96	349	175	412	216	28	1.875
Septiembre	467	108	350	105	628	198	58	1.914
Octubre	385	155	357	219	723	205	85	2.129
Noviembre	373	114	347	169	335	163	142	1.643
Diciembre	553	80	427	129	261	258	116	1.824
Total general	6.191	1.400	4.305	1.547	5.421	2.566	1.019	22.449

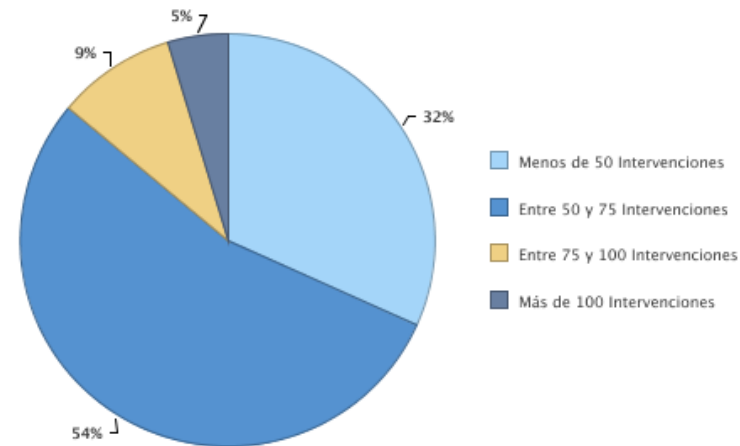


estadística intervenciones

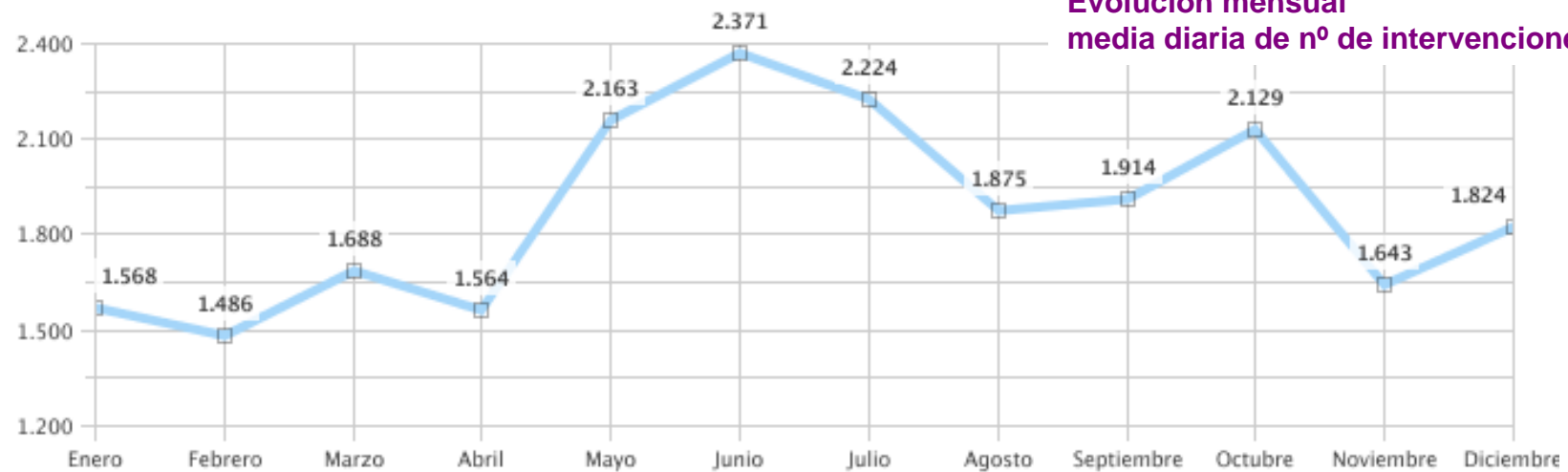
NÚMERO DE INTERVENCIONES

Nº INTERVENCIONES	DÍAS
Menos de 50	116
Entre 50 y 75	198
Entre 75 y 100	34
Más de 100	17

PORCENTAJE DE DÍAS POR NÚMERO DE INTERVENCIONES

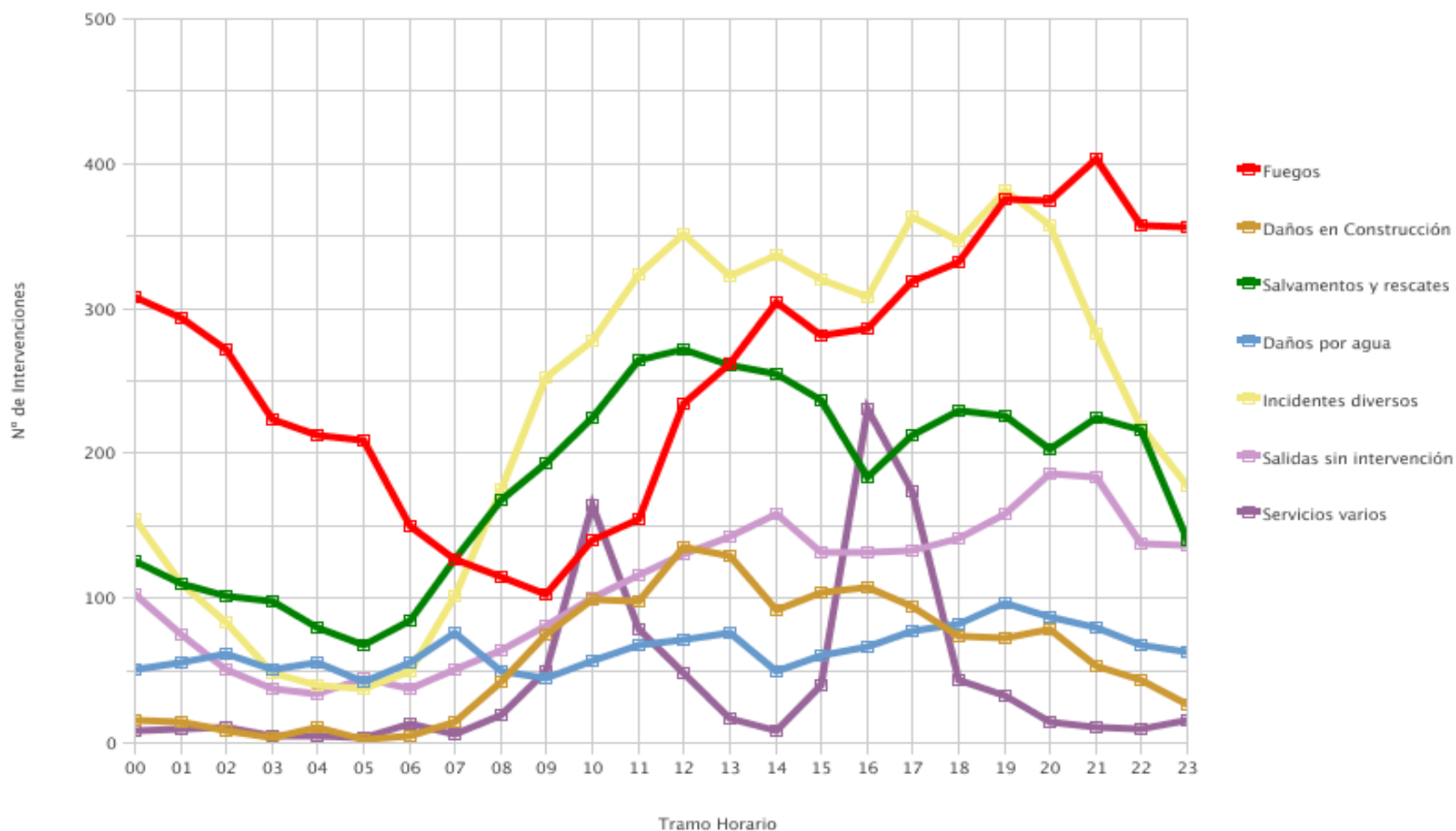


Evolución mensual
media diaria de nº de intervenciones



estadística intervenciones

Nº DE INTERVENCIONES POR FRANJA HORARIA Y TIPO (INTERVENCIONES QUE SE INICIAN EN ESE TRAMO HORARIO)



estadística intervenciones

COMPARATIVA Nº DE INTERVENCIONES LABORAL / FESTIVO QUE SE INICIAN EN ESE TRAMO HORARIO

TRAMO HORARIO	LABORAL	FESTIVO
00:00 - 00:59	650	117
01:00 - 01:59	559	109
02:00 - 02:59	486	103
03:00 - 03:59	377	90
04:00 - 04:59	354	84
05:00 - 05:59	325	84
06:00 - 06:59	316	79
07:00 - 07:59	433	70
08:00 - 08:59	572	61
09:00 - 09:59	705	95
10:00 - 10:59	956	107
11:00 - 11:59	953	151
12:00 - 12:59	1.054	187
13:00 - 13:59	1.050	160
14:00 - 14:59	1.014	189
15:00 - 15:59	1.011	163
16:00 - 16:59	1.150	164
17:00 - 17:59	1.218	154
18:00 - 18:59	1.048	201
19:00 - 19:59	1.159	184
20:00 - 20:59	1.096	204
21:00 - 21:59	1.077	162
22:00 - 22:59	897	155
23:00 - 23:59	785	131

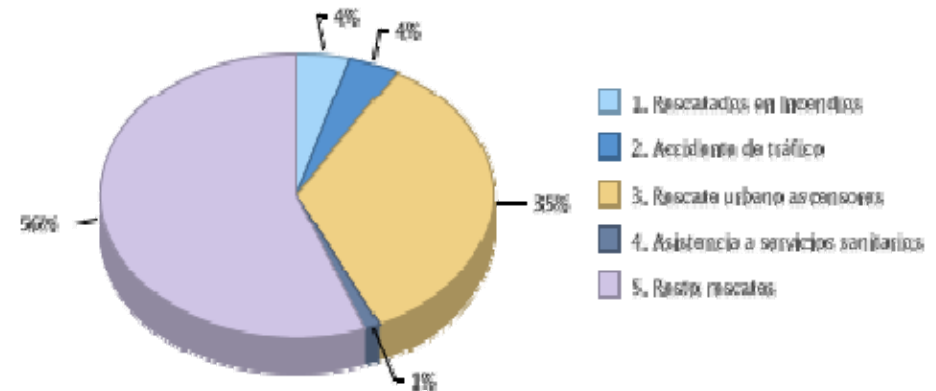


estadística intervenciones

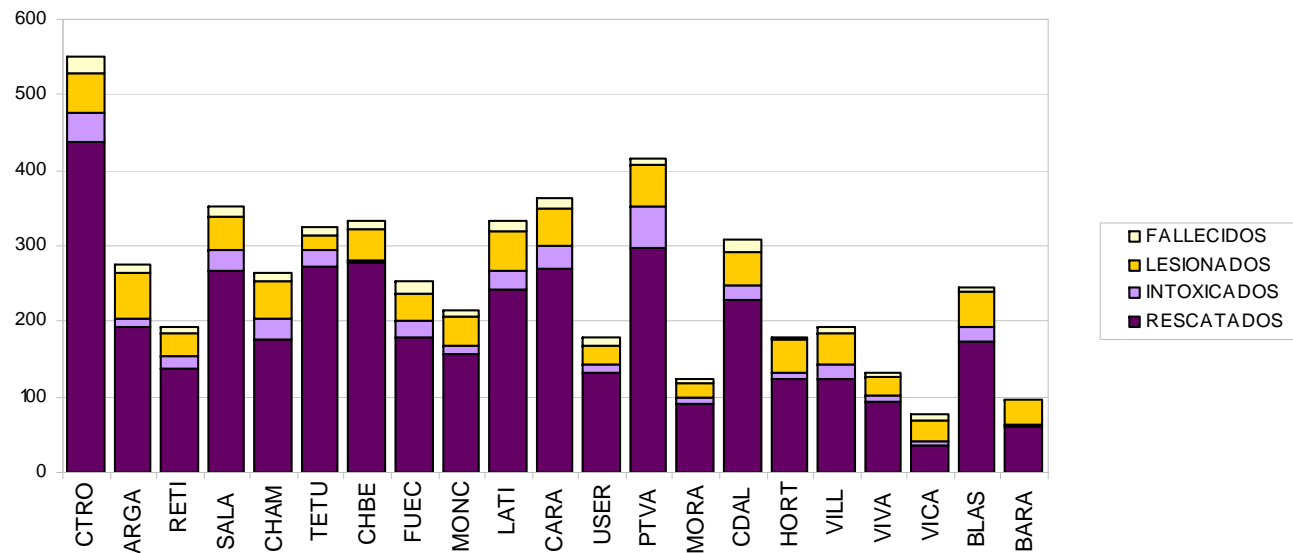
RESCATES

Rescatados en Incendios	178
Accidentes de tráfico	160
Accesos a vivienda	1.788
Rescate urbano ascensores	1.369
Asistencia a servicios sanitarios	45
Resto rescates	423

Porcentaje de Rescates

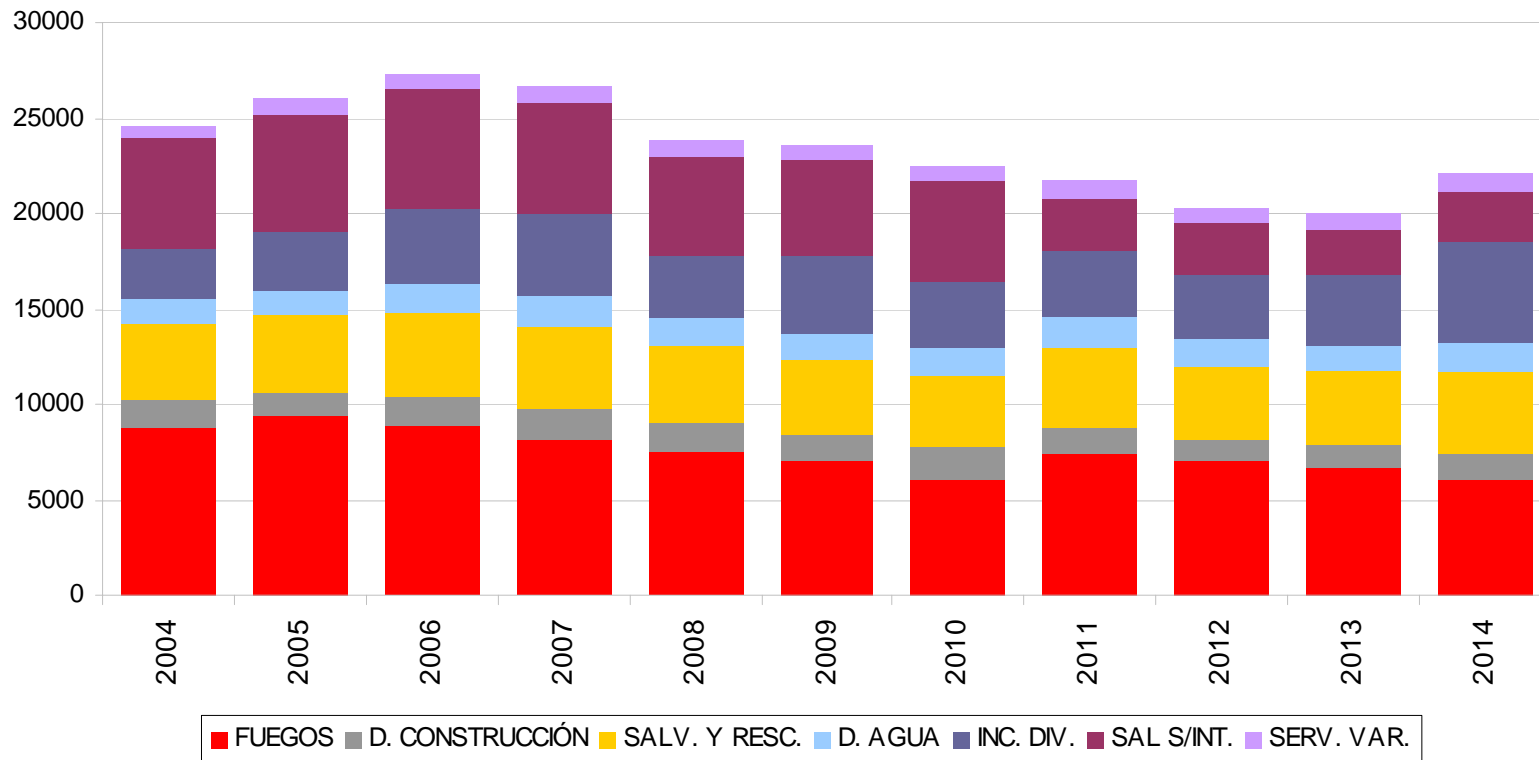


Total intervenciones con víctimas por Distrito



estadística intervenciones

EVOLUCIÓN NÚMERO DE INTERVENCIONES PERIODO 2004 - 2014





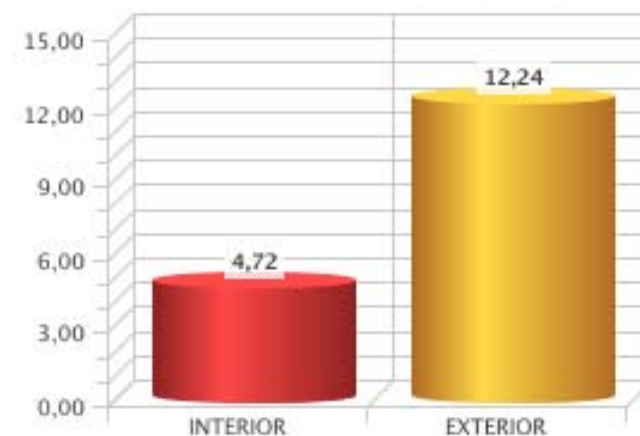
Servicio de Extinción de Incendios datos por tipo de intervención

• incendios

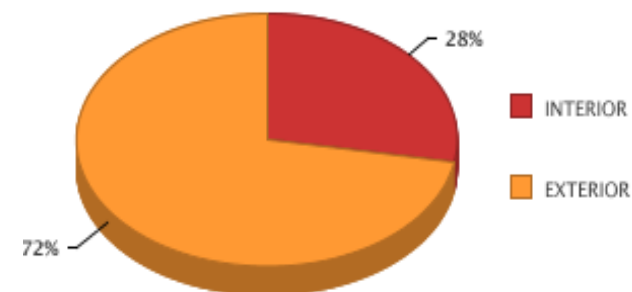
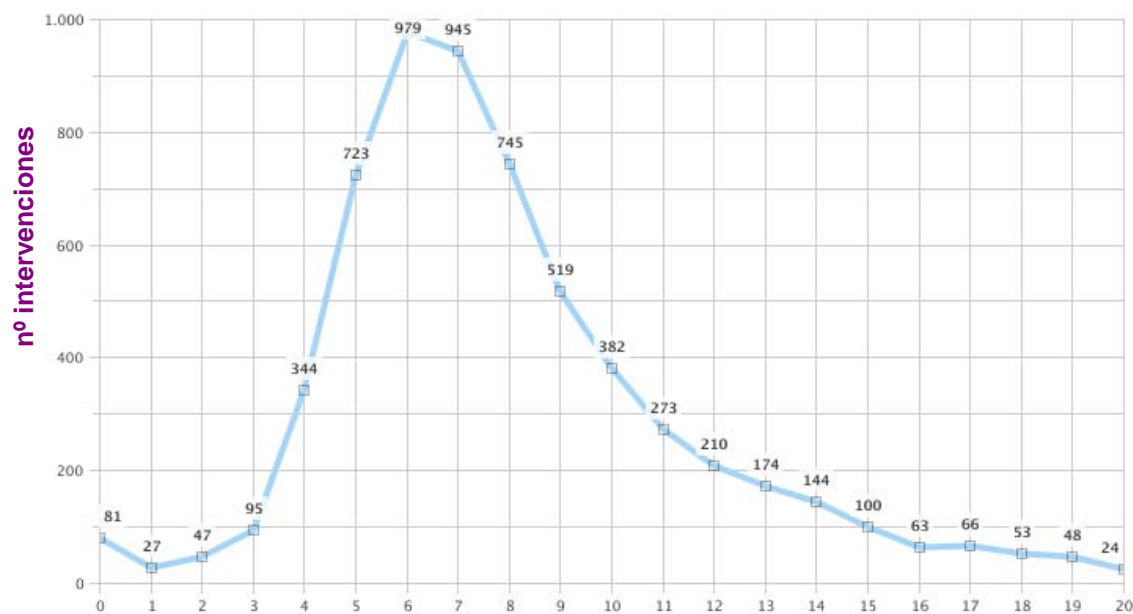
TIPOS DE FUEGOS

LUGAR	Nº INTERVENCIONES
INTERIOR	1.722
EXTERIOR	4.469
Total general	6.191

Media diaria de Fuegos por lugar



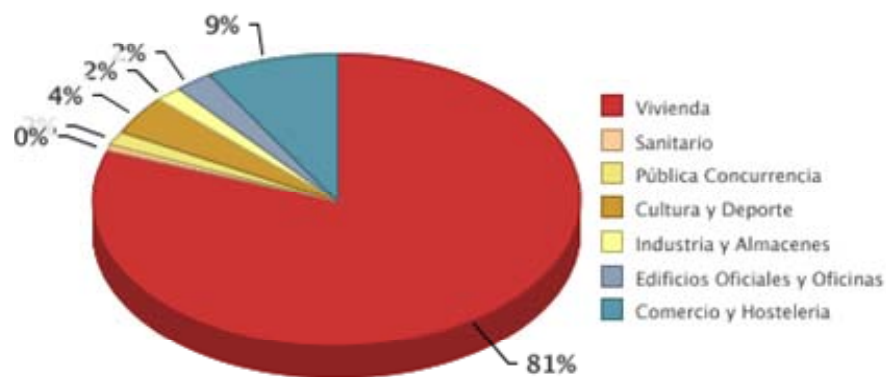
Tiempo Medio de Respuesta (minutos)



• incendios

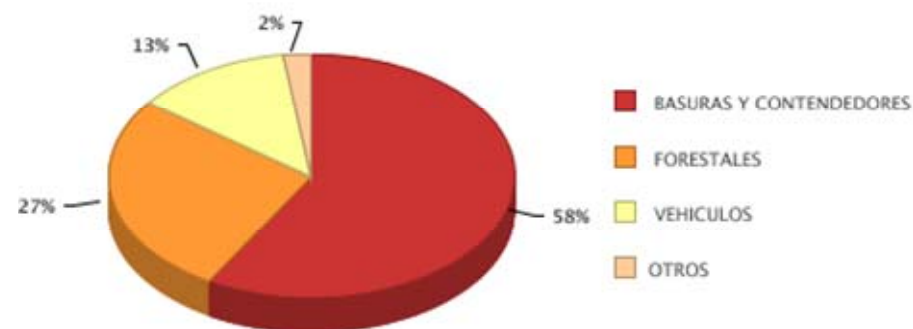
FUEGOS DE INTERIOR POR USO DEL LUGAR

Uso	Nº Intervenciones
Vivienda	1.387
Sanitario	11
Pública Concurrencia	28
Cultura y Deporte	72
Industria y Almacenes	31
Edificios Oficiales y Oficinas	43
Comercio y Hostelería	150
Total general	1.722



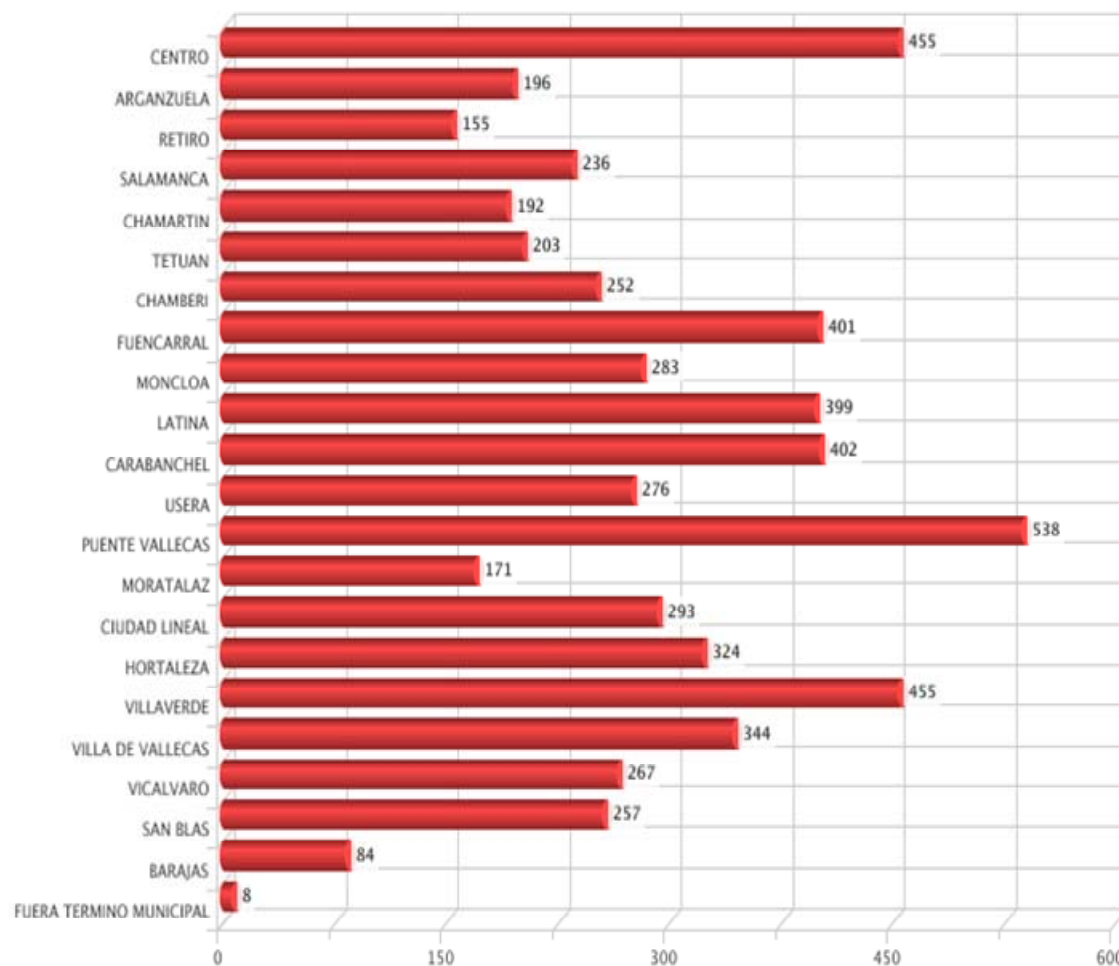
FUEGOS DE EXTERIOR POR TIPO

Distribución	Nº Intervenciones
Basuras y Contenedores	2.613
Forestales	1.194
Vehículos	564
Otros	98
Total general	4.469



• incendios

FUEGOS. DISTRIBUCIÓN POR DISTRITO

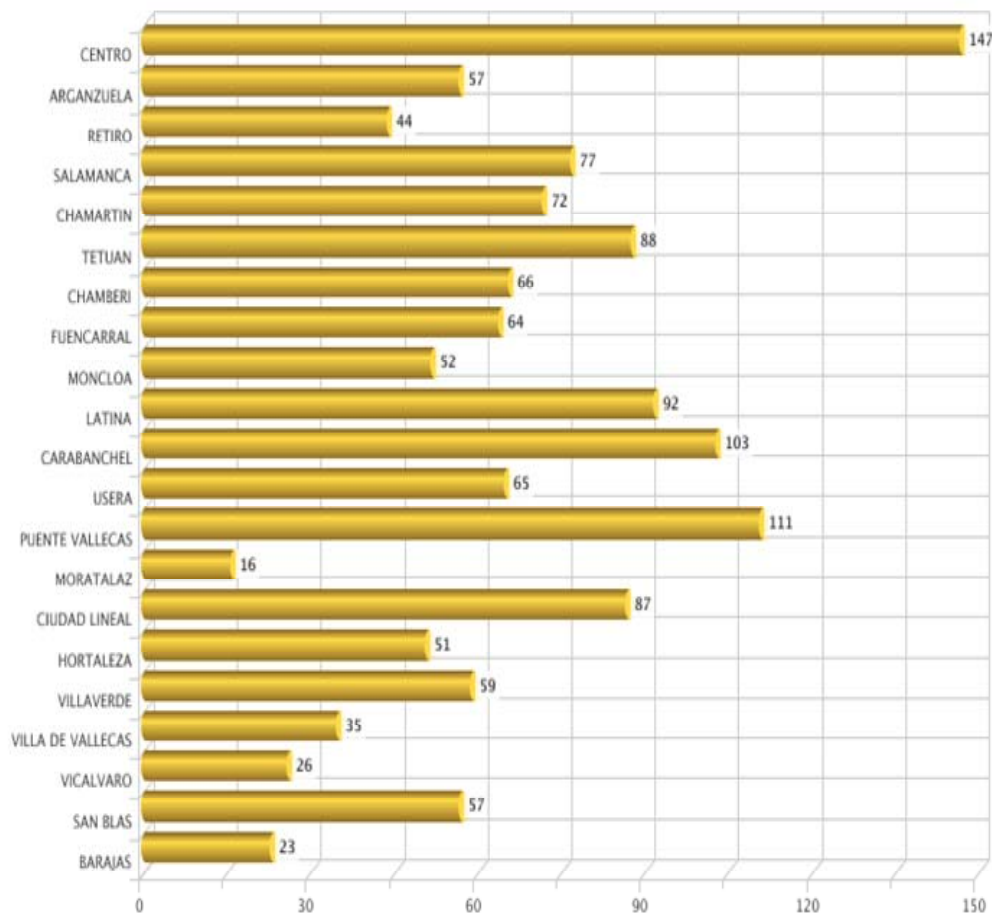


VICTIMAS POR INCENDIO

Rescatados	178
Intoxicados	276
Heridos	59
Fallecidos	7
Total	520

• incendios

FUEGOS EN VIVIENDA. DISTRIBUCIÓN POR DISTRITO



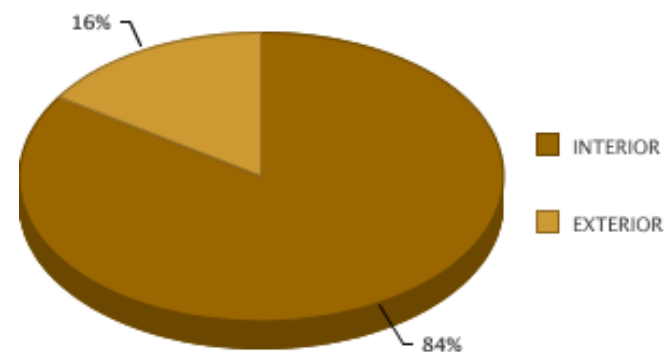
VICTIMAS POR INCENDIO EN VIVIENDA

Rescatados	161
Intoxicados	248
Heridos	42
Fallecidos	6
TOTAL	457

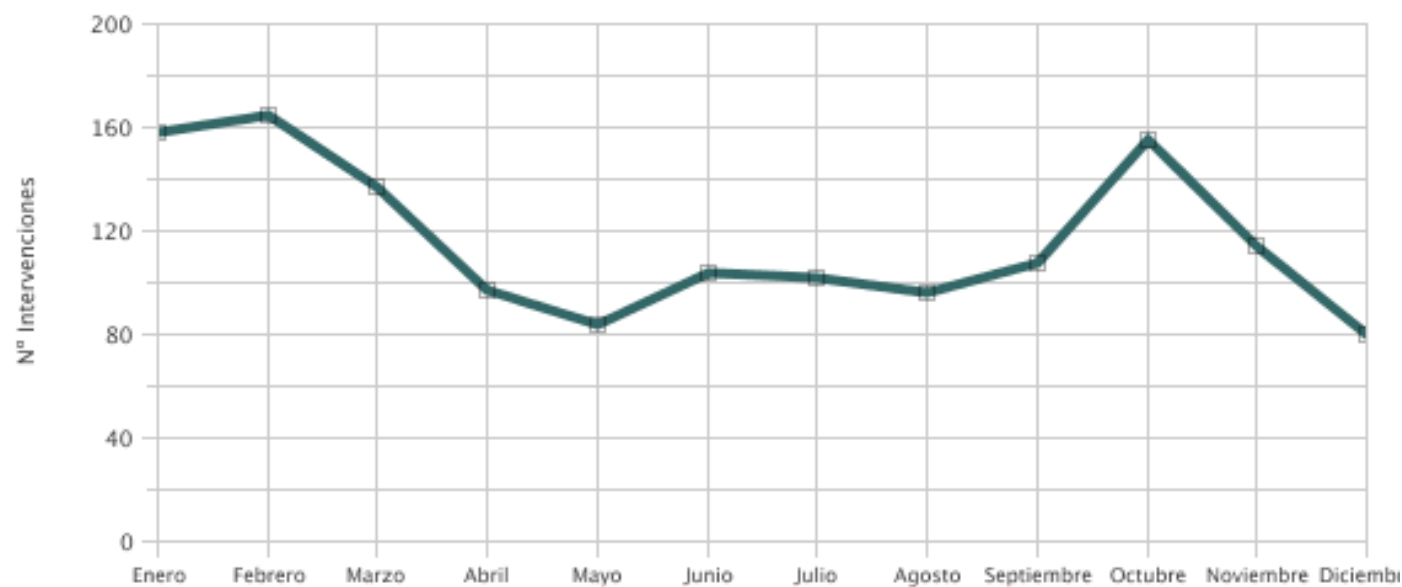
• daños en construcción

DAÑOS EN CONSTRUCCIÓN POR LUGAR

Lugar	Nº Intervenciones
Interior de Edificación	1.178
Exterior V/P	222
Total general	1.400

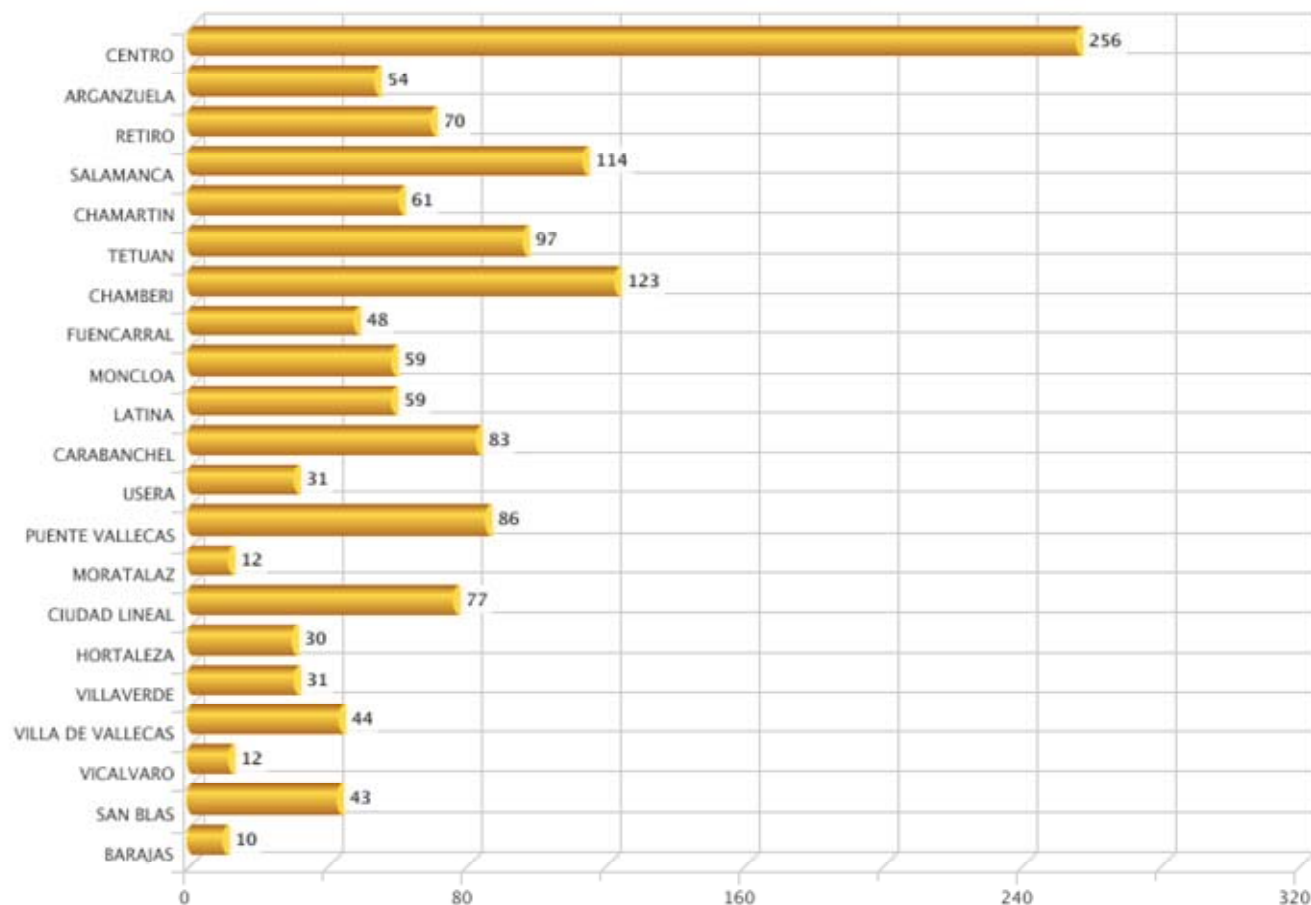


Distribución intervenciones por meses



• daños en construcción

DAÑOS EN CONSTRUCCIÓN. DISTRIBUCIÓN POR DISTRITO

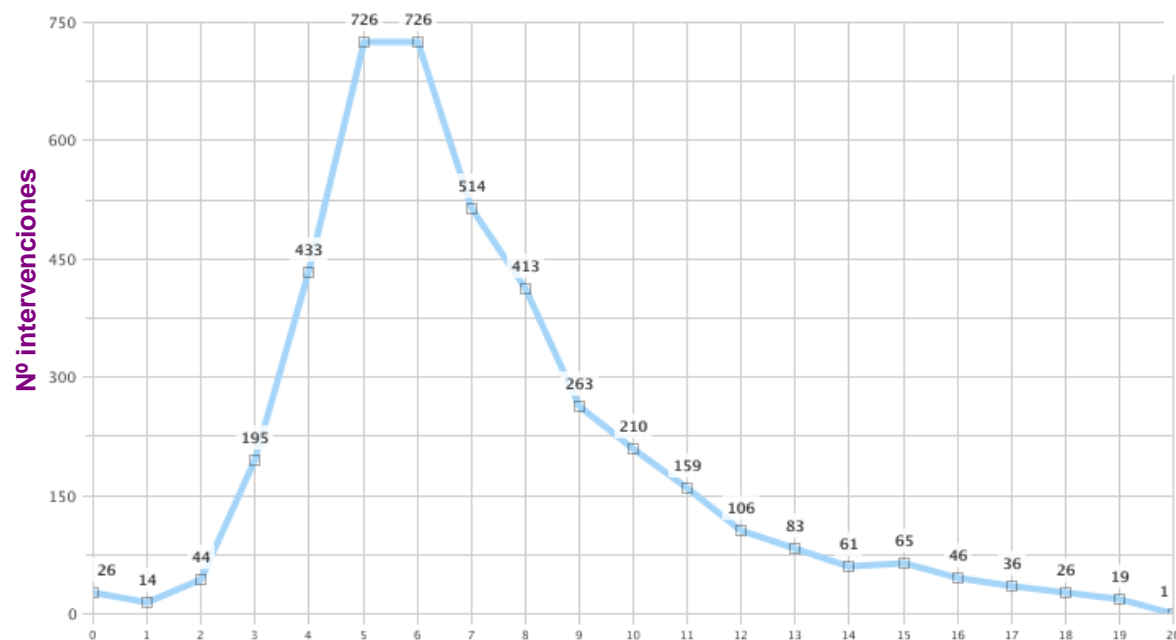


• salvamentos y rescates

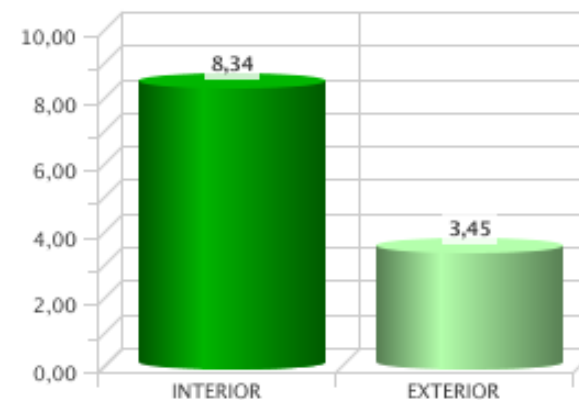
SALVAMENTOS Y RESCATES POR LUGAR

Lugar	Nº Intervenciones
Interior Edificación	3.044
Exterior	1.261
Total general	4.305

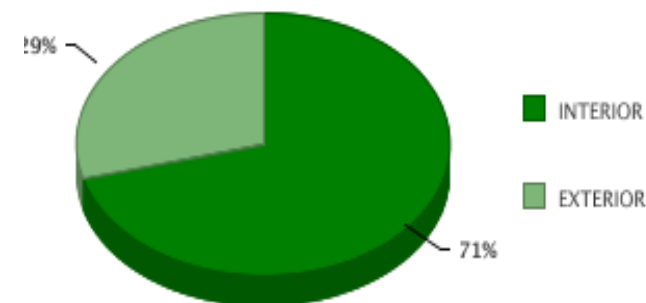
Tiempo de respuesta (minutos)



Media de intervenciones diarias



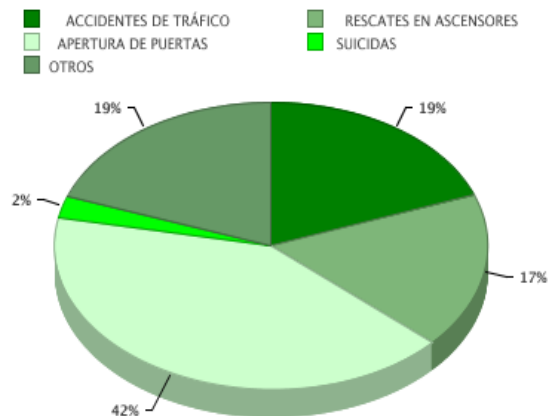
Porcentaje anual de Salvamentos y Rescates por lugar de intervención



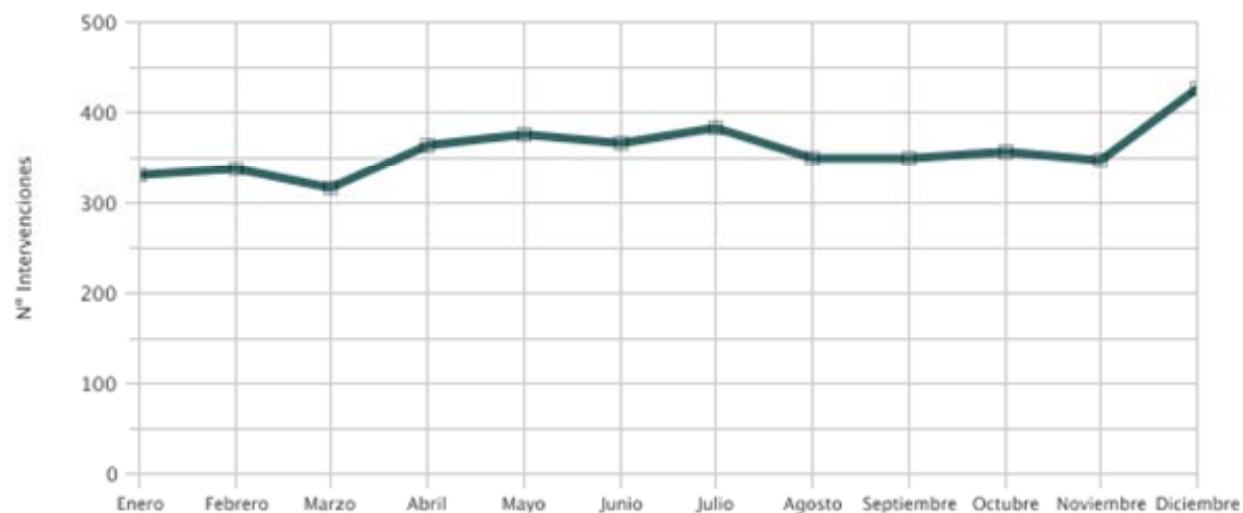
• salvamentos y rescates

SALVAMENTOS Y RESCATES POR TIPO

Tipo	Nº de Intervenciones
Accidentes de tráfico	832
Rescate en ascensores	746
Apertura de puertas	1.788
Presuntos suicidas	103
Otros	836
Total general	4.305

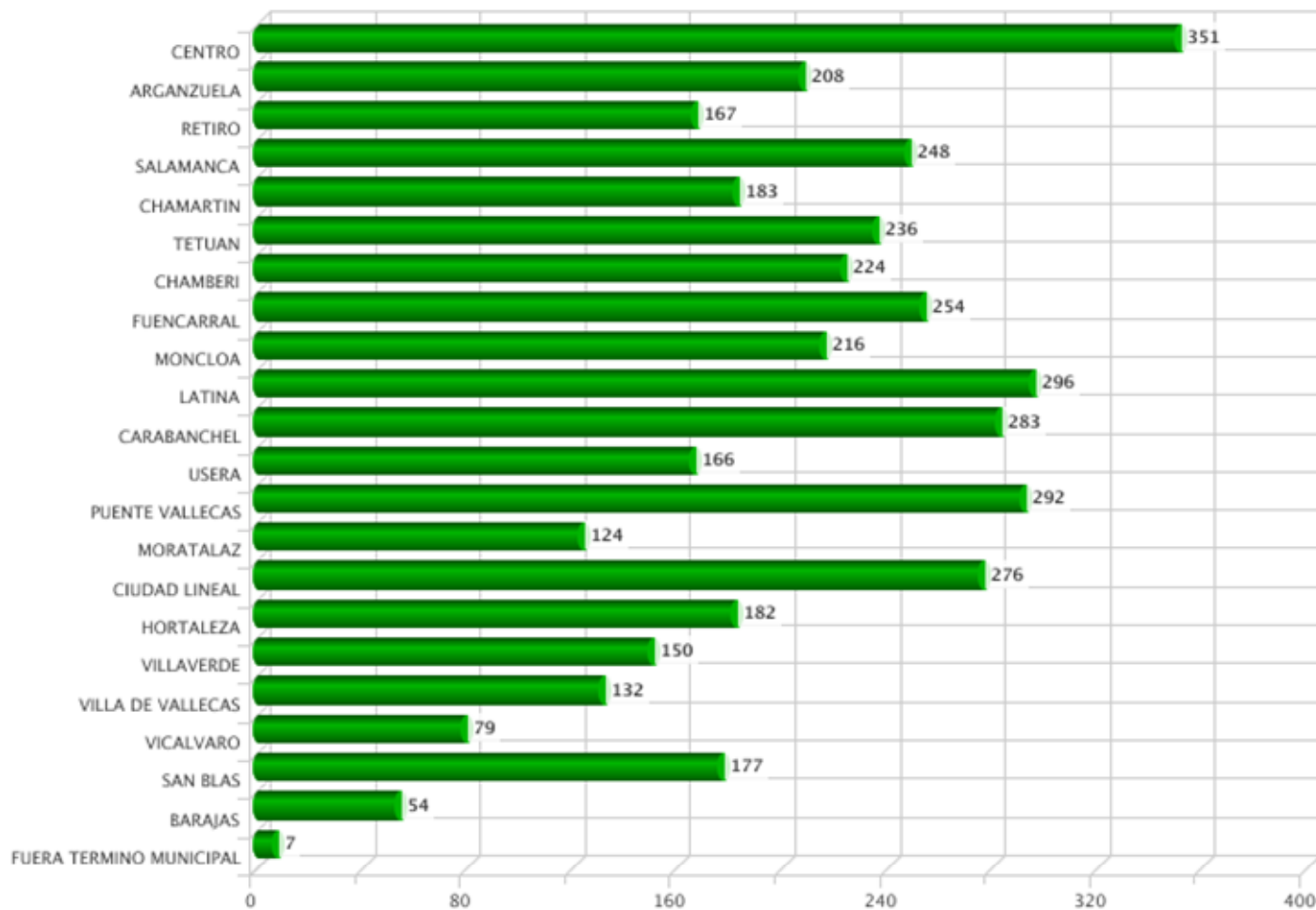


Distribución intervenciones por meses



• salvamentos y rescates

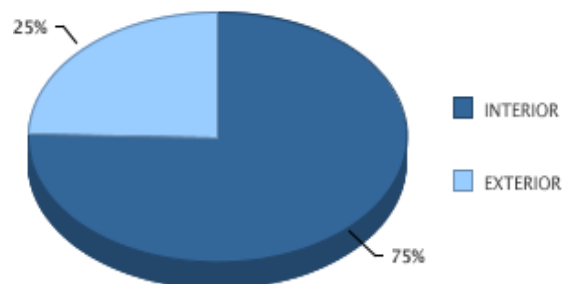
SALVAMENTOS Y RESCATES. DISTRIBUCIÓN POR DISTRITO



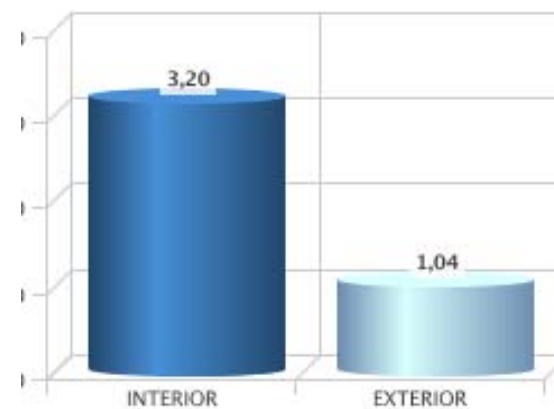
• daños por agua

DAÑOS POR AGUA	
Lugar	Nº Intervenciones
Interior edificación	1.167
Exterior	380
Total general	1.547

Porcentaje anual de daños por agua por lugar de intervención



Media de intervenciones diarias



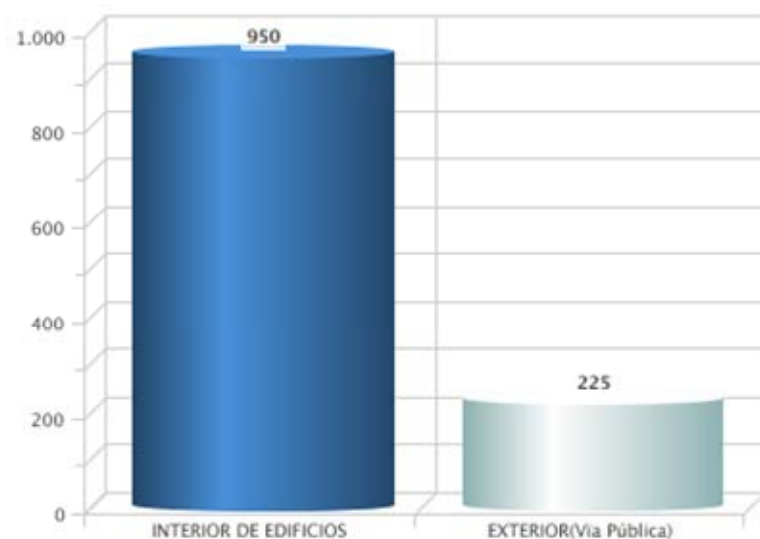
Distribución intervenciones por meses



• daños por agua

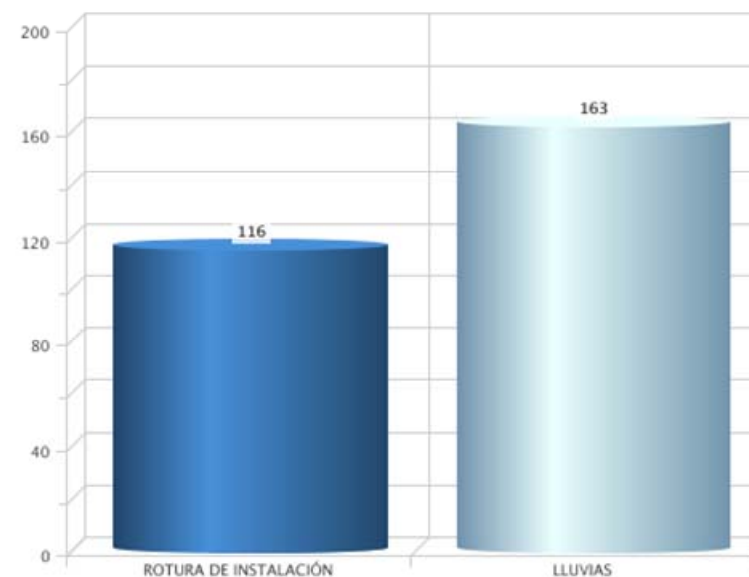
FUGAS POR DAÑOS EN CONDUCCIONES

Lugar	Nº Intervenciones
Interior de edificios	950
Exterior (V/P)	225
Total general	1.175



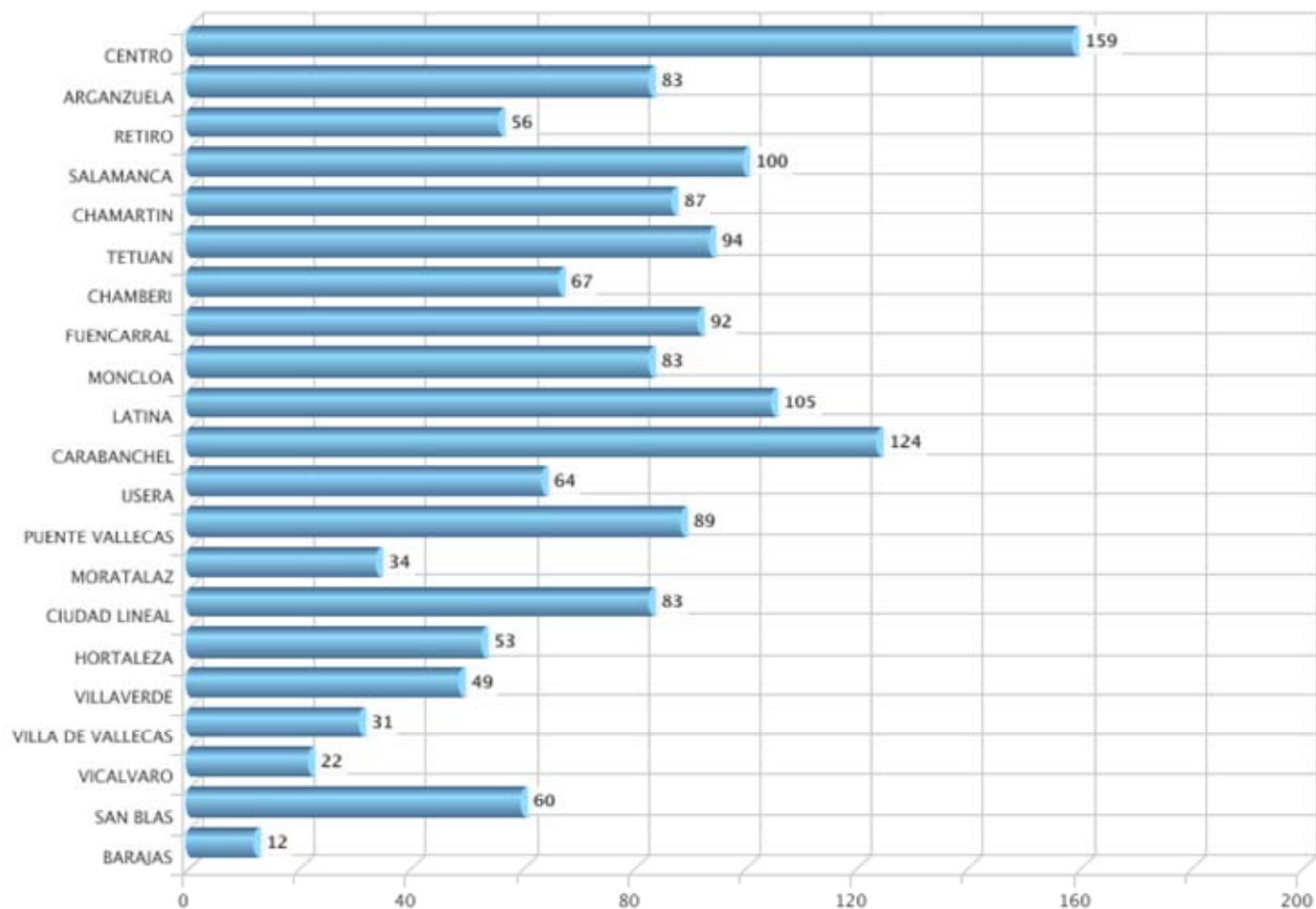
EMBALSAMIENTOS E INUNDACIONES

Tipo	Nº Intervenciones
Rotura de instalaciones	116
Lluvias	163
Total general	279



• daños por agua

DAÑOS POR AGUA. DISTRIBUCIÓN POR DISTRITO

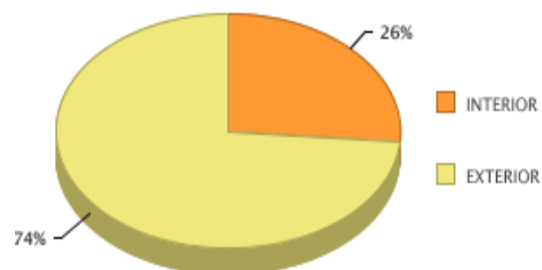


• incidentes diversos

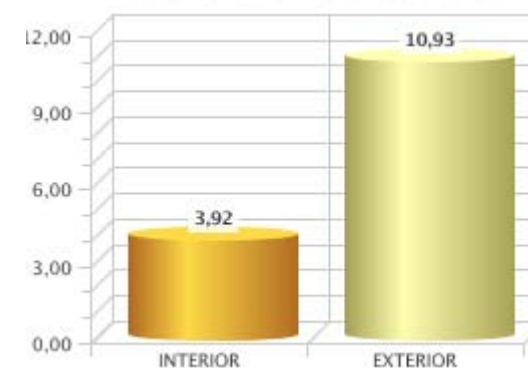
INCIDENTES DIVERSOS POR LUGAR

Lugar	Nº Intervenciones
Interior	1.430
Exterior	3.991
Total general	5.421

Porcentaje anual de incidentes diversos



Media de intervenciones diarias



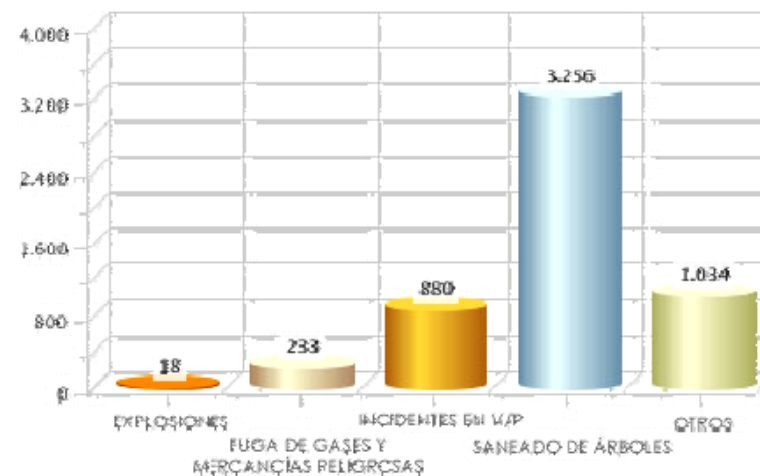
Distribución intervenciones por meses



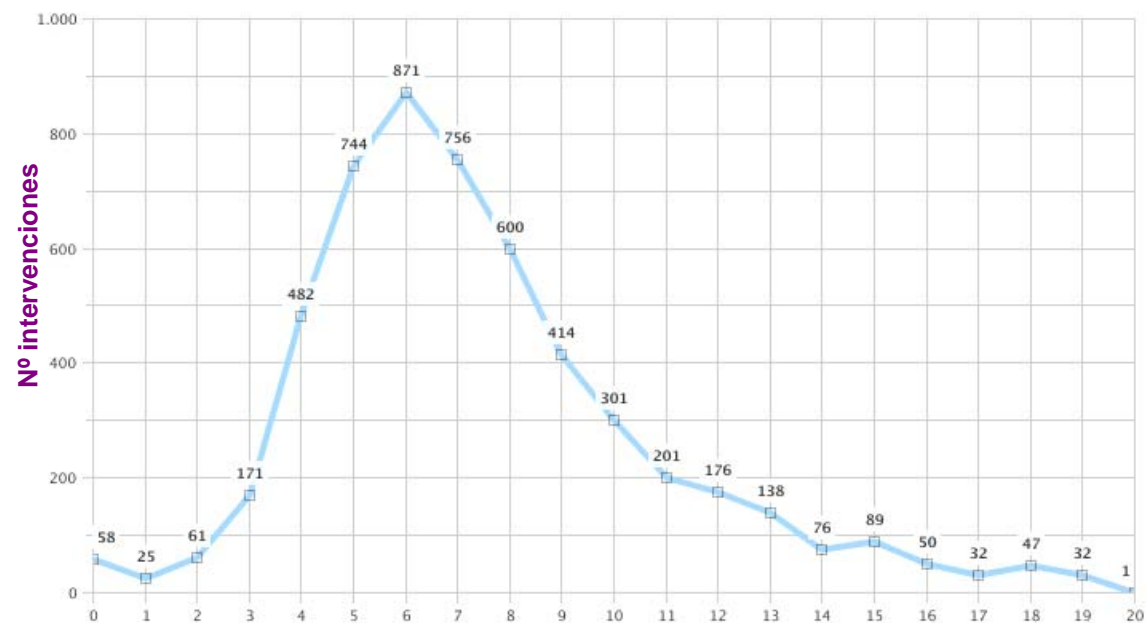
• incidentes diversos

INCIDENTES DIVERSOS POR TIPO

Tipo	Nº de Intervenciones
Explosiones	18
Fuga de gases y mercancías peligrosa	233
incidentes en vía pública	880
Saneado de árboles	3.256
Otros	1.034
Total general	5.421

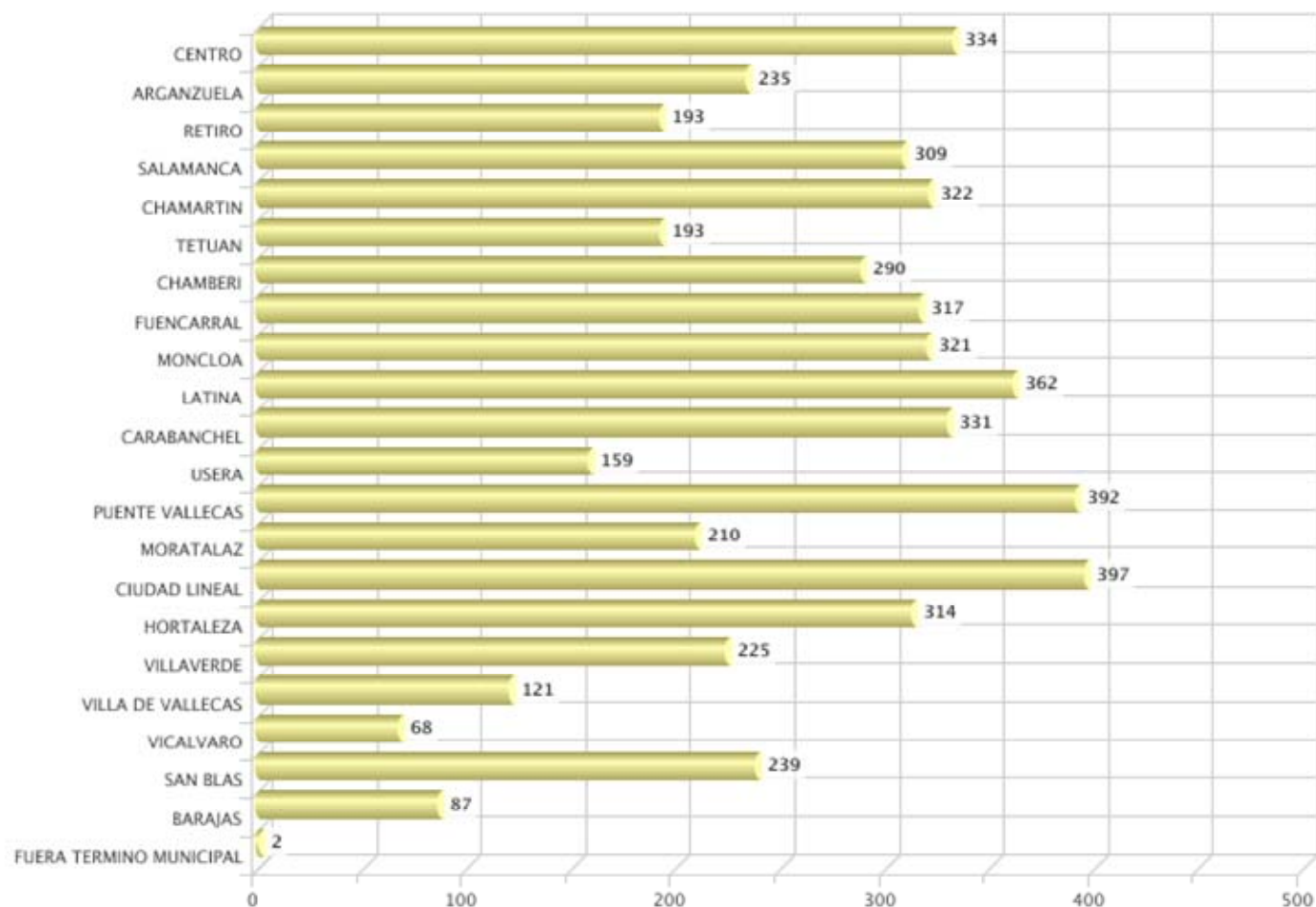


Tiempo de respuesta (minutos)



• incidentes diversos

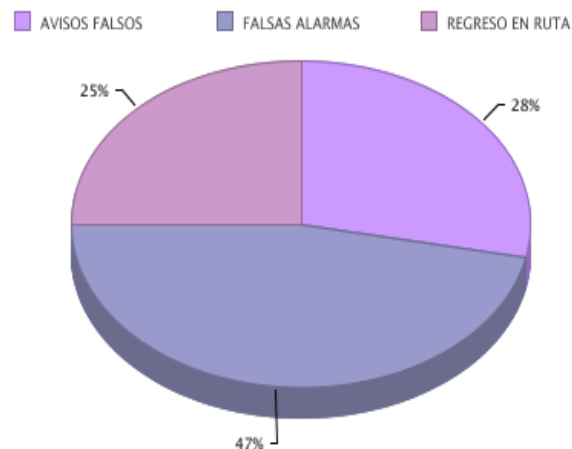
INCIDENTES DIVERSOS. DISTRIBUCIÓN POR DISTRITO



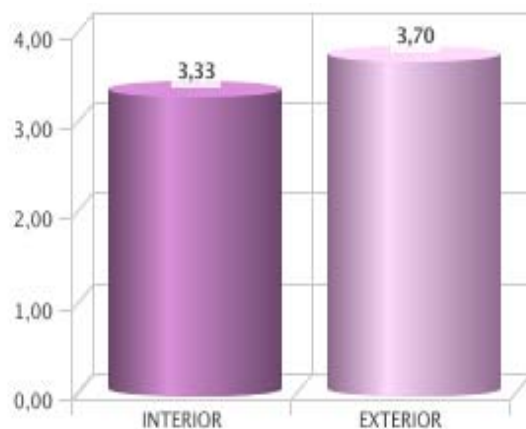
• salidas sin intervención

SALIDAS SIN INTERVENCIÓN POR TIPO

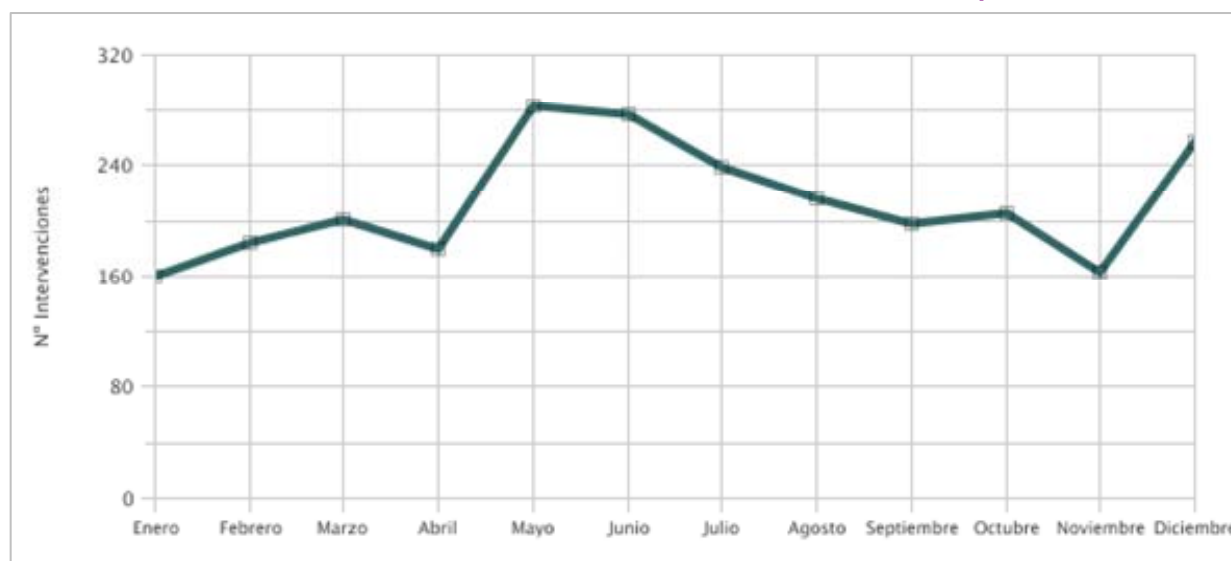
Tipo	Nº de Intervenciones
Avisos Falsos	724
Falsas alarmas	1.198
Regreso en ruta	644
Total general	2.566



Media de intervenciones diarias

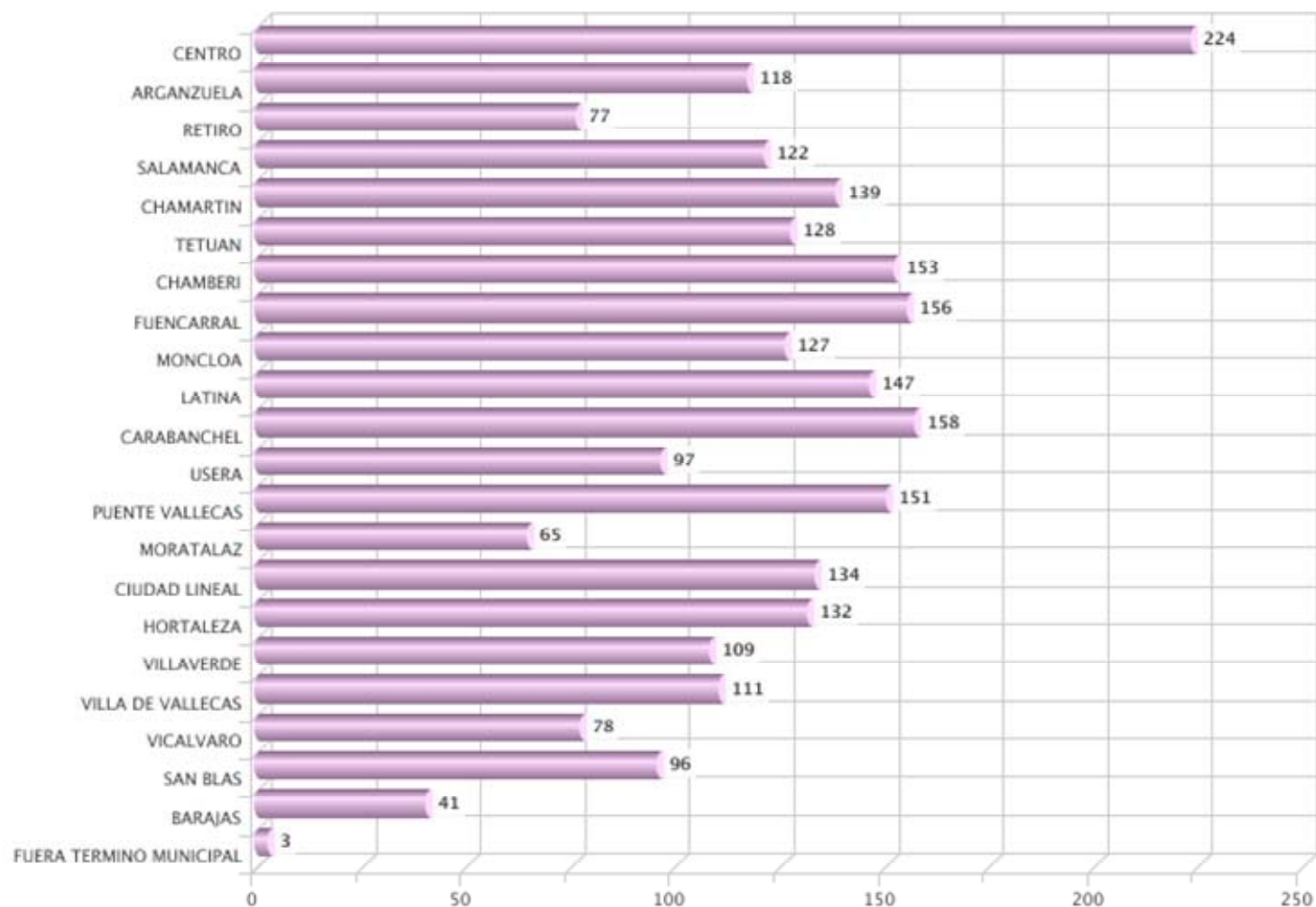


Distribución intervenciones por meses



• salidas sin intervención

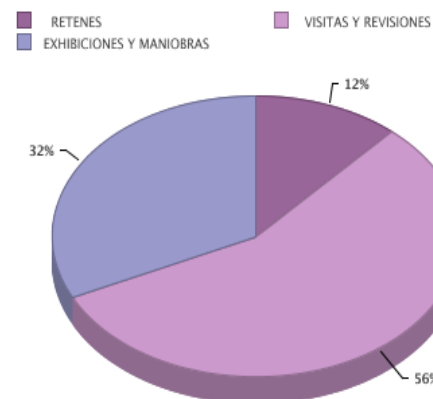
SALIDAS SIN INTERVENCIÓN. DISTRIBUCIÓN POR DISTRITO



• servicios varios

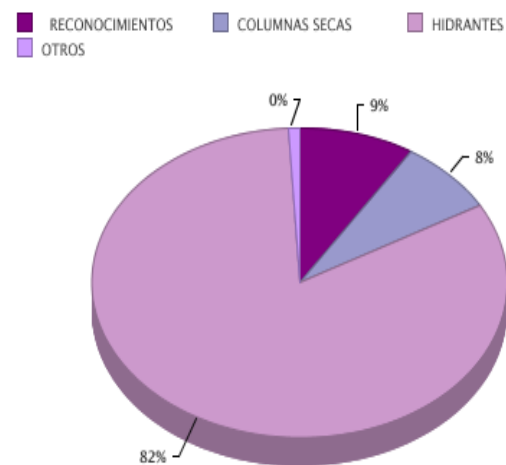
SERVICIOS VARIOS

Tipo	Nº de Intervenciones
Retenes	118
Visitas y Revisiones	573
Maniobras	328
Total general	1.019



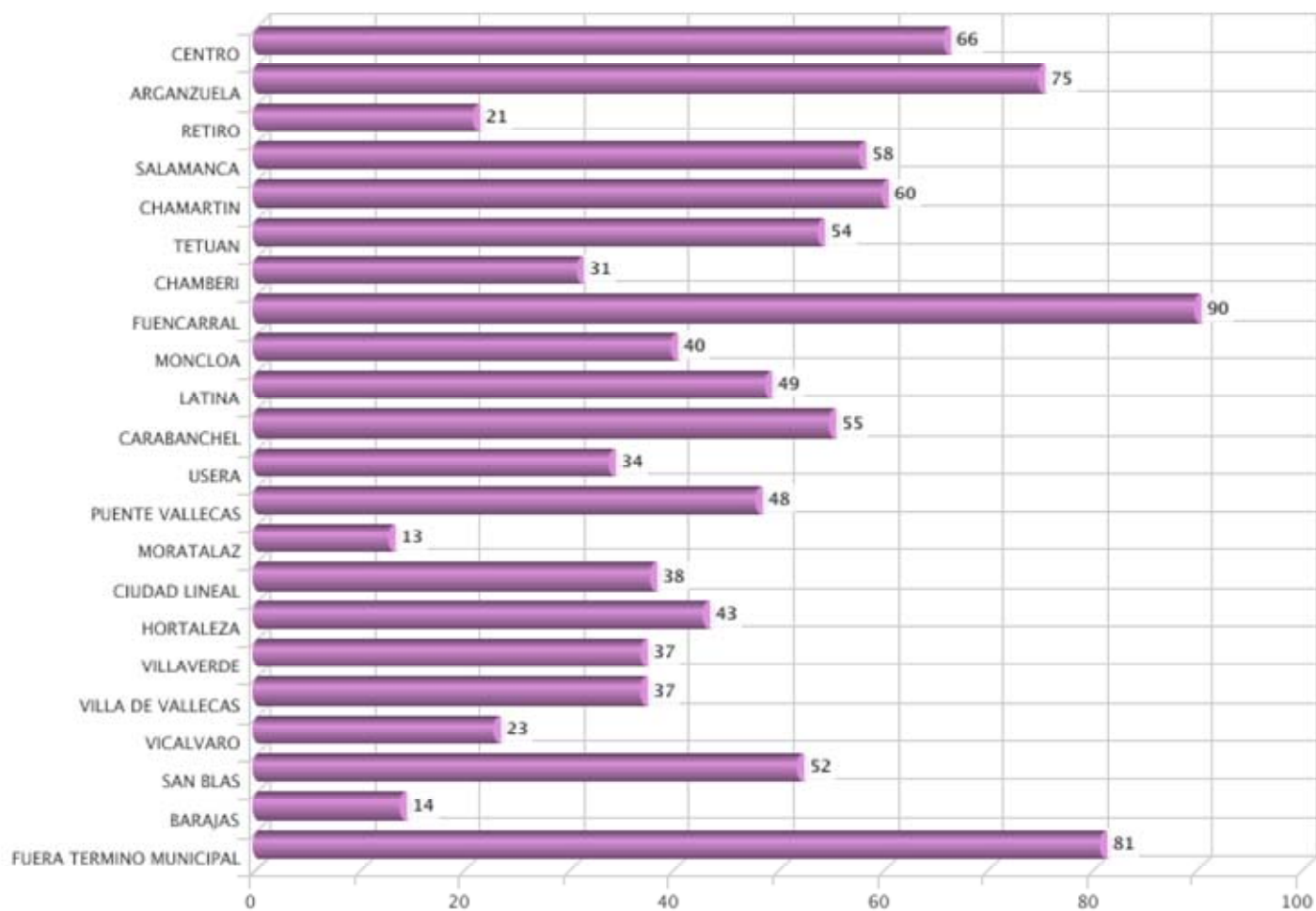
TIPOS DE RECONOCIMIENTOS

Tipo	Nº de Intervenciones
Edificios	52
Columnas Secas	44
Hidrantes	472
Otros	5
Total general	573



• servicios varios

SERVICIOS VARIOS. DISTRIBUCIÓN POR DISTRITO



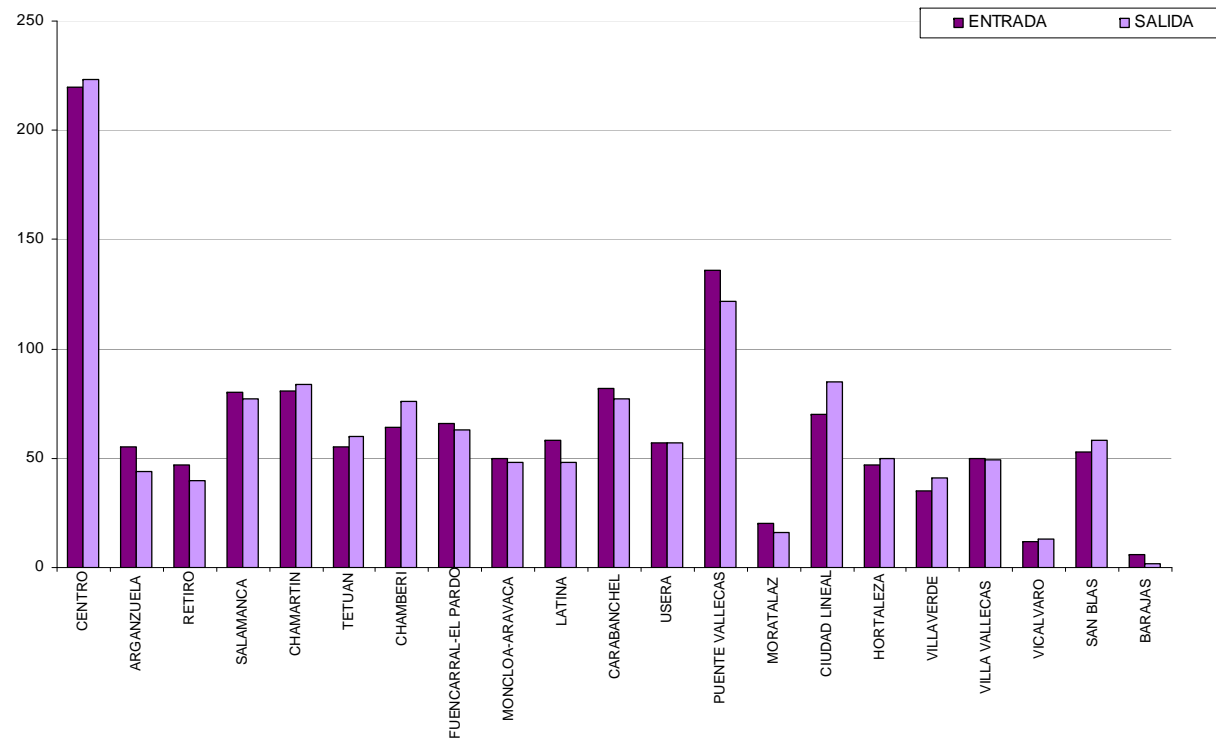


Departamento de Prevención

• unidad de inspecciones

Inspecciones derivadas de requerimientos administrativos así como de la comprobación de la adecuación y cumplimiento de la Normativa en materia de Prevención de Incendios, distribuidas por DISTRITOS.

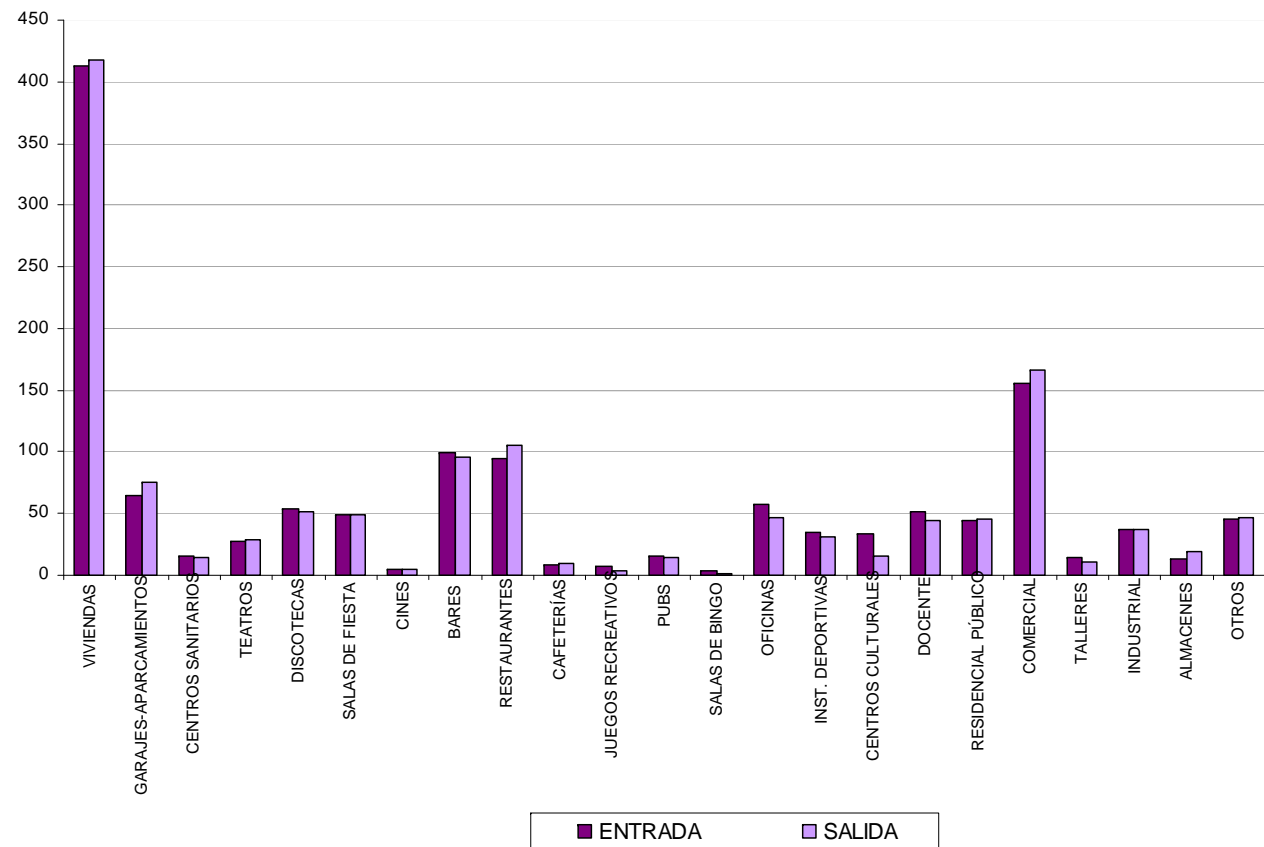
JUNTAS MUNICIPALES	ENTRADA	SALIDA
CENTRO	220	223
ARGANZUELA	55	44
RETIRO	47	40
SALAMANCA	80	77
CHAMARTIN	81	84
TETUAN	55	60
CHAMBERI	64	76
FUENCARRAL-EL PARDO	66	63
MONCLOA-ARAVACA	50	48
LATINA	58	48
CARABANCHEL	82	77
USERA	57	57
PUENTE VALLECAS	136	122
MORATALAZ	20	16
CIUDAD LINEAL	70	85
HORTALEZA	47	50
VILLA VERDE	35	41
VILLA VALLECAS	50	49
VICALVARO	12	13
SAN BLAS	53	58
BARAJAS	6	2
TOTAL	1.344	1.333



• unidad de inspecciones

Inspecciones derivadas de requerimientos administrativos así como de la comprobación de la adecuación y cumplimiento de la Normativa en materia de Prevención de Incendios, distribuidos por ACTIVIDAD o USO.

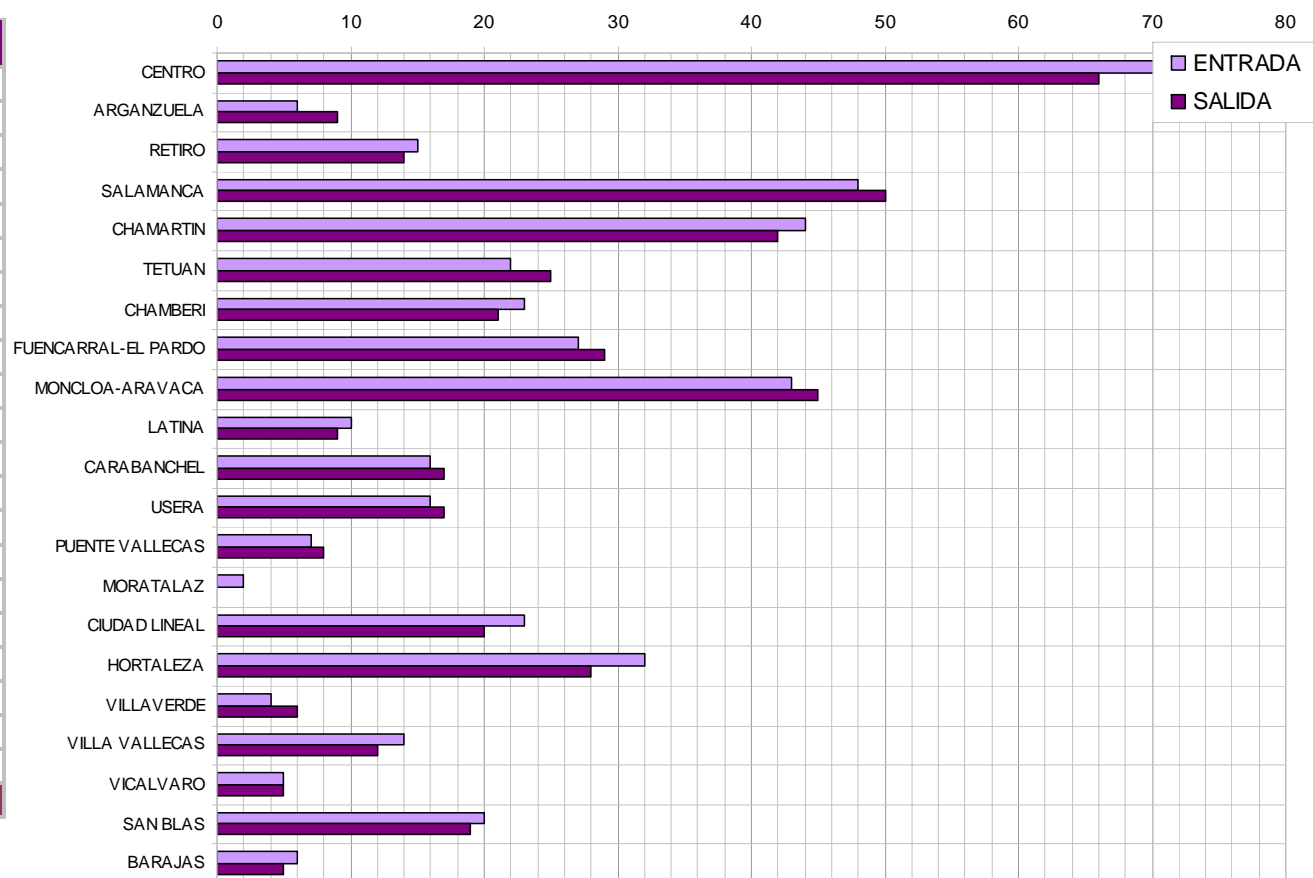
JUNTAS MUNICIPALES	ENTRADA	SALIDA
VIVIENDAS	413	418
GARAJES-APARCAMIENTOS	65	75
CENTROS SANITARIOS	16	14
TEATROS	28	29
DISCOTECAS	54	52
SALAS DE FIESTA	49	49
CINES	5	5
BARES	99	96
RESTAURANTES	95	105
CAFETERÍAS	8	10
JUEGOS RECREATIVOS	7	3
PUBS	15	14
SALAS DE BINGO	3	1
OFICINAS	57	47
INST. DEPORTIVAS	35	31
CENTROS CULTURALES	34	15
DOCENTE	52	44
RESIDENCIAL PÚBLICO	44	45
COMERCIAL	155	166
TALLERES	14	11
INDUSTRIAL	37	37
ALMACENES	13	19
OTROS	46	47
TOTAL	1.344	1.333



• unidad de proyectos

Análisis y valoración de la adecuación y cumplimiento de la Normativa de Prevención de Incendios de los Proyectos presentados, distribuidos por DISTRITOS.

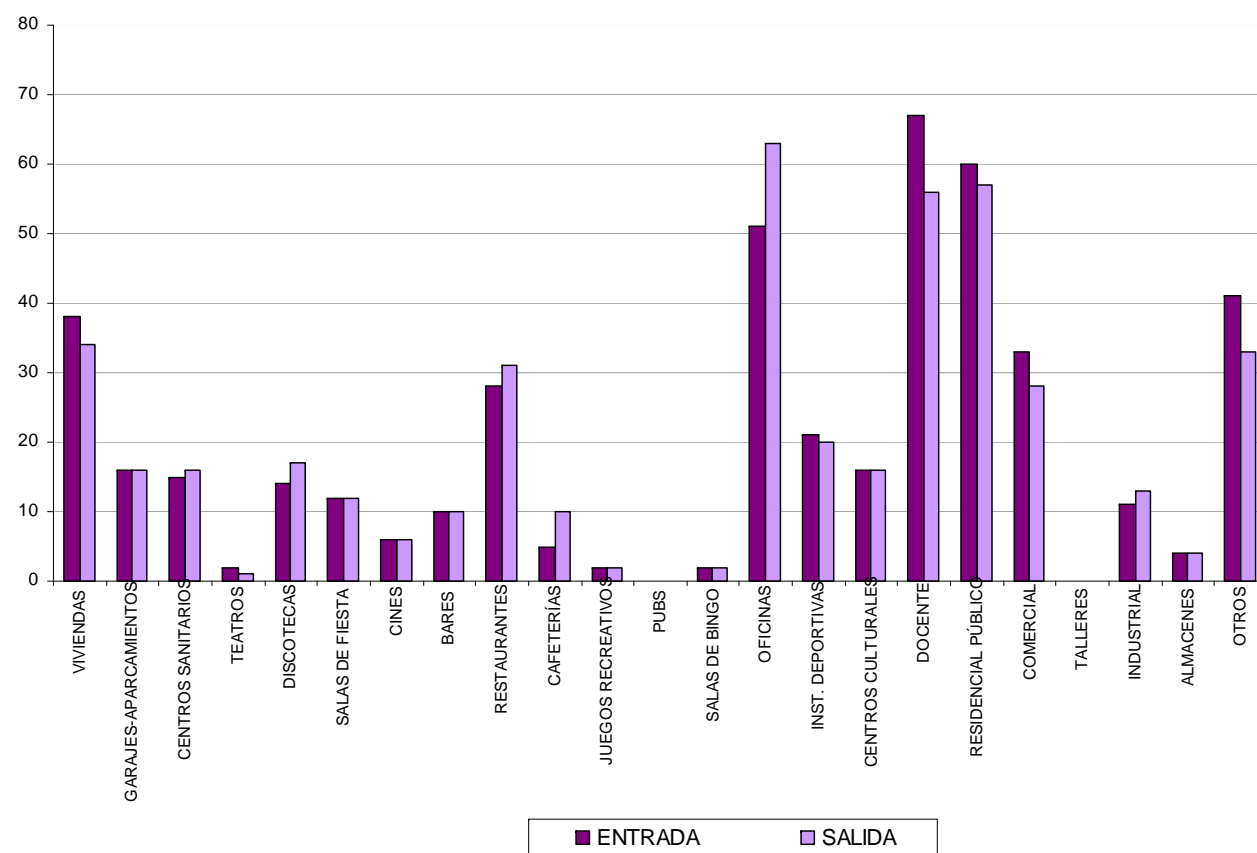
JUNTAS MUNICIPALES	ENTRADA	SALIDA
CENTRO	71	66
ARGANZUELA	6	9
RETIRO	15	14
SALAMANCA	48	50
CHAMARTIN	44	42
TETUAN	22	25
CHAMBERI	23	21
FUENCARRAL-EL PARDO	27	29
MONCLOA-ARAVACA	43	45
LATINA	10	9
CARABANCHEL	16	17
USERA	16	17
PUENTE VALLECAS	7	8
MORATALAZ	2	
CIUDAD LINEAL	23	20
HORTALEZA	32	28
VILLAVERDE	4	6
VILLA VALLECAS	14	12
VICALVARO	5	5
SAN BLAS	20	19
BARAJAS	6	5
TOTAL	454	447



• unidad de proyectos

Análisis y valoración de la adecuación y cumplimiento de la Normativa de Prevención de Incendios de los Proyectos presentados, distribuidos por ACTIVIDAD o USO.

JUNTAS MUNICIPALES	ENTRADA	SALIDA
VIVIENDAS	38	34
GARAJES-APARCAMIENTOS	16	16
CENTROS SANITARIOS	15	16
TEATROS	2	1
DISCOTECAS	14	17
SALAS DE FIESTA	12	12
CINES	6	6
BARES	10	10
RESTAURANTES	28	31
CAFETERÍAS	5	10
JUEGOS RECREATIVOS	2	2
PUBS		
SALAS DE BINGO	2	2
OFICINAS	51	63
INST. DEPORTIVAS	21	20
CENTROS CULTURALES	16	16
DOCENTE	67	56
RESIDENCIAL PÚBLICO	60	57
COMERCIAL	33	28
TALLERES		
INDUSTRIAL	11	13
ALMACENES	4	4
OTROS	41	33
TOTAL	454	447





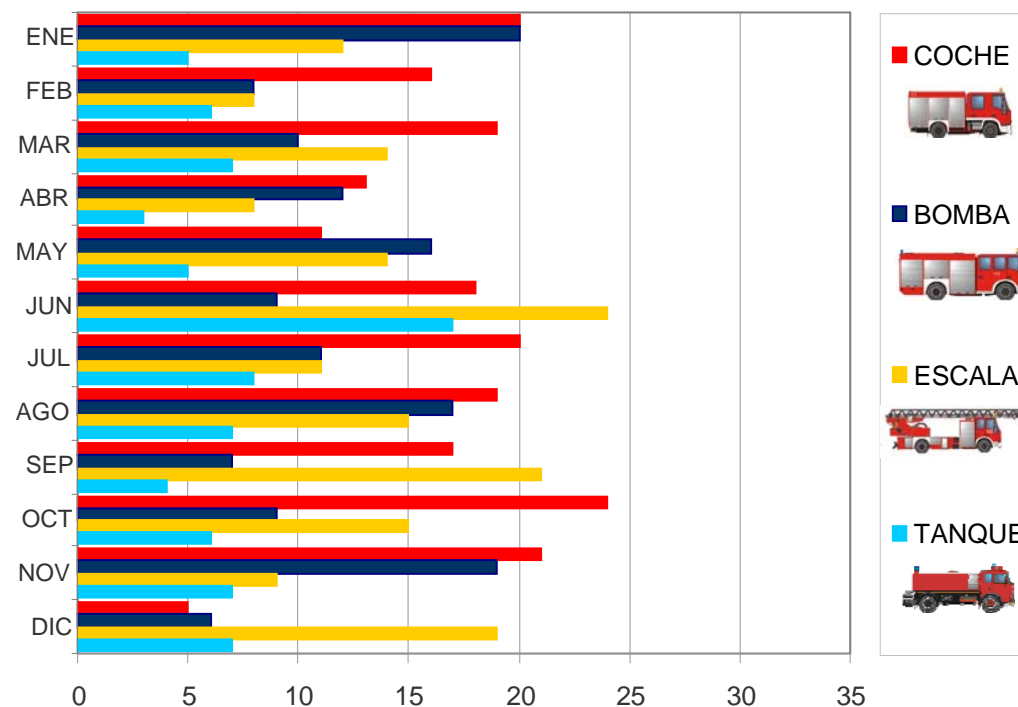
Departamento de Planificación

• vehículos

Mantenimiento de vehículos por MESES

	COCHE	BOMBA	ESCALA	TANQUE	TOTAL
ENE	20	20	12	5	57
FEB	16	8	8	6	38
MAR	19	10	14	7	50
ABR	13	12	8	3	36
MAY	11	16	14	5	46
JUN	18	9	24	17	68
JUL	20	11	11	8	50
AGO	19	17	15	7	58
SEP	17	7	21	4	49
OCT	24	9	15	6	54
NOV	21	19	9	7	56
DIC	5	6	19	7	37
TOTAL	203	144	170	82	599

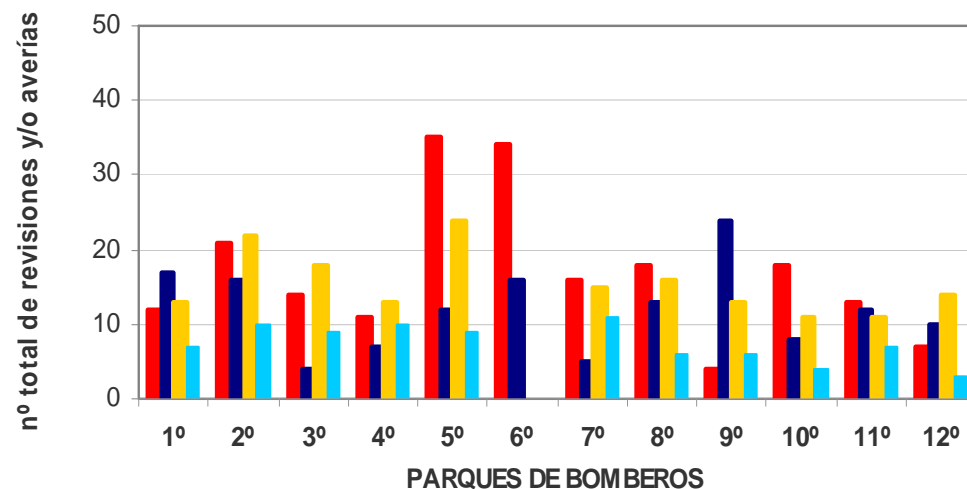
TOTAL REPARACIONES 2014	1491 (100%)
TOTAL GRUPO MUESTRA	599 (40%)



• vehículos

Mantenimiento de vehículos por PARQUE

PARQUE	1º		2º		3º		4º		5º		6º		7º		8º		9º		10º		11º		12º		TOTAL
COCHE	1105	12	1106	21	1211	14	1102	11	1107	35	1285	34	1108	16	1103	18	1109	4	1101	18	1104	13	1110	7	203
BOMBA	1203	17	1215	16	1201	4	1213	7	1204	12	1212	16	1205	5	1216	13	1202	24	1214	8	1218	12	1217	10	144
ESCALA	1341	13	1340	22	1329	18	1331	13	1326	24			1332	15	1334	16	1333	13	1338	11	1335	11	1336	14	170
TANQUE	1291	7	1501	10	1294	9	1500	10	1290	9			1301	11	1220	6	1221	6	1502	4	1503	7	1254	3	82
TOTAL	49		69		45		41		80		50		47		53		47		41		43		34		599

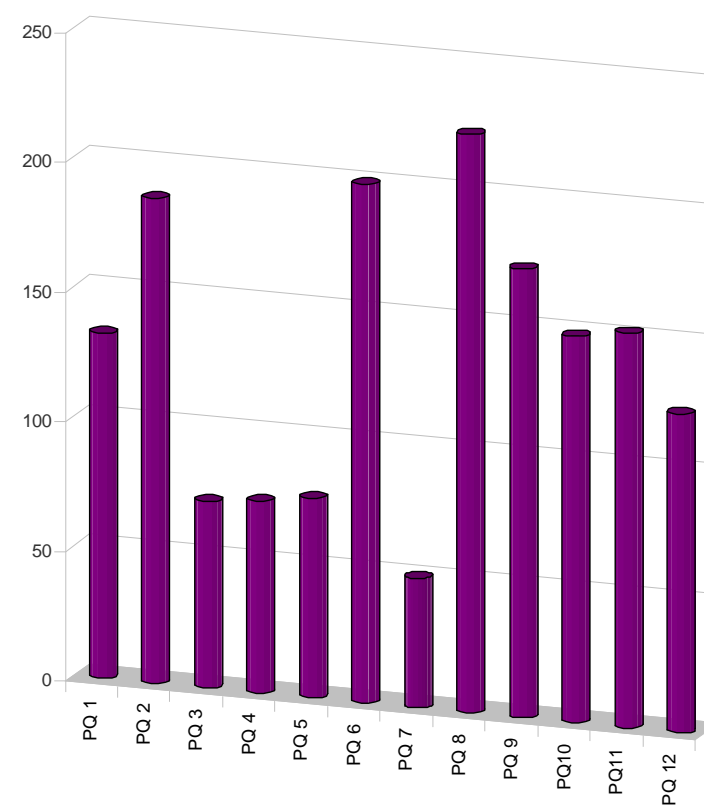


• infraestructuras

Mantenimiento en PARQUES

Avisos averías por parque 2014

	PQ 1	PQ 2	PQ 3	PQ 4	PQ 5	PQ 6	PQ 7	PQ 8	PQ 9	PQ10	PQ11	PQ 12	TOTAL
ENE	18	18	16	16	9	25	7	36	14	16	8	7	190
FEB	10	15	17	20	8	20	3	23	10	3	2	4	135
MAR	20	16	5	5	8	14	4	13	28	4	2	13	132
ABR	3	12	13	1	3	6	5	21	12	12	11	9	108
MAY	8	9	2	3	4	13	6	7	14	9	16	6	97
JUN	7	11	9	6	4	16	3	12	22	14	11	6	121
JUL	9	14	7	3	8	13	8	36	16	16	5	12	147
AGO	2	10	1	4	4	4	1	8	4	7	9	4	58
SEP	12	17	0	5	12	15	4	13	6	10	29	17	140
OCT	20	21	2	3	6	24	5	27	16	19	31	23	197
NOV	18	33	0	4	5	22	1	22	27	21	10	13	176
DIC	6	11	0	4	6	28	3	5	4	18	18	9	112
TOTAL	133	187	72	74	77	200	50	223	173	149	152	123	1.613



Obras de acondicionamiento del Museo de Bomberos (Parque 8º)

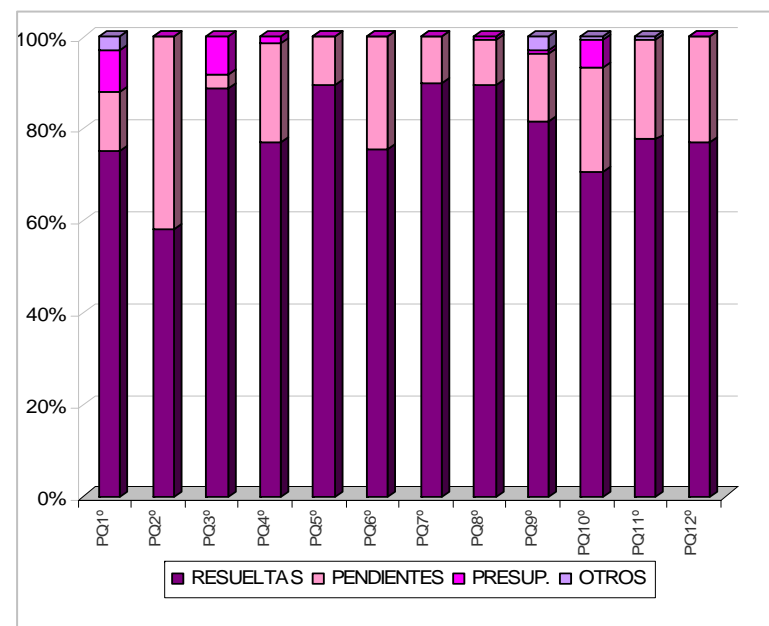


• infraestructuras

Distribución averías por fase

	RESUELTAS	PENDIENTES	PRESUPUESTADAS	OTROS	TOTAL AVERÍAS
PQ1º	100	17	12	4	133
PQ2º	86	40	0	0	126
PQ2 OFICINAS	23	38	0	0	61
PQ3º	64	2	6	0	72
PQ4º	57	16	1	0	74
PQ5º	69	8	0	0	77
PQ6º	151	49	0	0	200
PQ7º	45	5	0	0	50
PQ8º	114	12	0	0	126
PQ8º ESCUELA	86	9	1	0	96
PQ8º MUSEO	0	1	0	0	1
PQ9º	141	26	1	5	173
PQ10º	67	19	8	0	94
PQ10º TALLER-ALMACEN	38	15	1	1	55
PQ11º	118	33	0	1	152
PQ12º	95	28	0	0	123
GENERAL	0	4	0	0	4
TOTAL	1.254	322	30	11	1.617

TOTAL AVISOS 2014	1.617
TOTAL RESUELTO	77'55 %
TOTAL PENDIENTE	19'91%



Departamento de Formación

Durante el año 2014 se han desarrollado las líneas estratégicas que en cuanto a Formación se diseñaron conjuntamente con la Subdirección General de Bomberos; realizando un esfuerzo muy significativo para que los recursos, tanto humanos como materiales, hayan estado disponibles en cada momento.

En el Plan de Estudios del 2014 cabe resaltar, el curso de **Ingreso de Aspirantes a Bombero Especialista** que ha sido satisfactoriamente superado por **214 alumnos** con un total de 584 horas de formación y ha centrado la mayor parte de nuestros esfuerzos y recursos como Departamento.

Además, hemos abordado los diferentes cursos que conforman nuestro **reciclaje y especialización**. Por el Acuerdo Convenio del Ayuntamiento de Madrid y los Sindicatos de 2004 en materia de formación, todos los profesionales del S.E.I. deben recibir una formación anual obligatoria de 24 horas. Esto exige que el Departamento de Formación de Bomberos programe un Plan Curricular que incluya a todos los profesionales del Cuerpo.

Por su especial significación cabe destacar los siguientes cursos:

- Intervención en Arbolado Urbano.
- Rescate en Accidentes de Tráfico.
- Fuegos en Espacios Confinados.
- Rescate en Altura.
- Siniestros con Presencia de Tensión Eléctrica.
- Orientación en Incendios.
- Intervención de emergencia en Aparatos Elevadores.
- N.R.B.Q. y Recuperación de Hidrocarburos.
- Calle 30 - Madrid Río.

También se ha acometido la formación del personal destinado en el CISEM, que atiende toda la gestión de llamadas y de los recursos humanos y materiales para la intervención.



• cursos de reciclaje y especialización

TÍTULO DE LA ACCIÓN FORMATIVA	DESTINATARIOS	Nº EDICIONES REALIZADAS	PARTICIPANTES	Nº HORAS POR EDICIÓN	HORAS LECTIVAS IMPARTIDAS	HORAS FORMACIÓN IMPARTIDAS
Recuperación de Hidrocarburos	Sub., Sgts, JG Bro y Bro P8	8	120	24	192	2.880
Rescate en altura	Bros	2	13	24	48	312
Rescate en altura: EXO	Sub. Sgts, JG Bros y Bros P 2, 6 y	15	76	24	360	1.824
Monitores de Rescate Altura	Monitores RA	3	19	24	72	456
Monitores RA: EPIS	Monitores RA:EPIS	1	5	24	24	120
Fuego en Espacios Confinados	Bros	3	29	24	72	696
Apertura de Puertas	JG Bros y Bros	2	20	24	48	480
Monitores Apertura puertas	Monitores Apertura Puertas	1	16	24	24	384
Intervención en Arbolado Urbano	JG Bros y Bros	6	89	24	144	2.136
Monitores Int. Arbolado Urbano	Monitores IAU	1	13	24	24	312
Monitores de Salvamento y Desescombro	Monitores S y D	1	12	24	24	288
Monitores de Rescate Animales	Monitores Rescate Animales	1	12	24	24	288
Rescate Accidentes Tráfico	Sgts, JG Bros y Bros, JG Ctor y Cto	6	127	24	144	3.048
Siniestros con presencia de tensión eléctrica	JG Bros y Bros	6	119	24	144	2.856
Orientación en incendios	JG Bros y Bros	6	97	24	144	2.328
Monitores Orientación en incendios	Monitores OI	1	19	24	24	456
Monitores de Intervención de emergencia en aparatos EGAS	Monitores de Ascensores	1	7	24	24	168
Conducción Evasiva	Bros	3	41	24	72	984
Calle 30 - Madrid Río	JG Ctor y Ctores	2	29	24	48	696
Calle 30 - Madrid Río Avanzado	JG Ctor y Ctores	3	28	24	72	672
Equipos y vehículos de nueva incorporación (Escalas, Bombas...)	Sgts Ctores	2	14	12	24	168
Vehículos de tecnología avanzada	JG Ctor y Ctores	3	42	24	72	1.008
Salvamento en Aguas Superficiales	JG Ctores y Ctores	4	51	24	96	1.224
Vehículos de Salvamento en Aguas Superficiales	Bomberos P 5 (todas las categorías)	6	72	24	144	1.728
CISEM Sistemas de comunicación del SEI	Conductores P 5 (todas las categorías)	11	55	24	264	1.320
CISEM Nuevo ingreso Central Comunicaciones	Personal CISEM	3	48	24	72	1.152
CISEM Jornada actualización	Personal nuevo ingreso CISEM	2	21	24	48	504
NRBQ	Personal CISEM	3	48	6	18	288
Movimientos de cargas de más de 4Tn	Escala Técnica y Sub JA	2	30	24	48	720
	Sargentos Conductores	2	15	12	24	180
TOTAL ACTUALIZACIÓN, RECICLAJE Y ESPECIALIZACIÓN		110	1.287		2.538	29.676



- cursos de ingreso y externos

FORMACIÓN PARA EL INGRESO

TÍTULO DE LA ACCIÓN FORMATIVA	DESTINATARIOS	Nº EDICIONES REALIZADAS	PARTICIPANTES	Nº HORAS POR EDICIÓN	HORAS LECTIVAS IMPARTIDAS	HORAS FORMACION IMPARTIDAS
ASPIRANTE A BOMBERO ESPECIALISTA	Aspirantes	4	107	240	960	25.680
ASPIRANTE A BOMBERO ESPECIALISTA	Aspirantes	4	107	614	2454	65.645
TOTAL NUEVO INGRESO		8	214		3.414	91.325

FORMACIÓN COMPLEMENTARIA

TÍTULO DE LA ACCIÓN FORMATIVA	DESTINATARIOS	Nº EDICIONES REALIZADAS	PARTICIPANTES	Nº HORAS POR EDICIÓN	HORAS LECTIVAS IMPARTIDAS	HORAS FORMACION IMPARTIDAS
PERSONAL NUEVO DE LA CENTRAL		2	21	6	12	126
ASPIRANTES A BOMBERO ESPECIALISTA LEGANÉS		1	22	296	296	6.512
RIESGO DE INCENDIOS FORESTALES		1	6	12	12	72
TOTAL FORMACION COMPLEMENTARIA		4	49		320	6.710

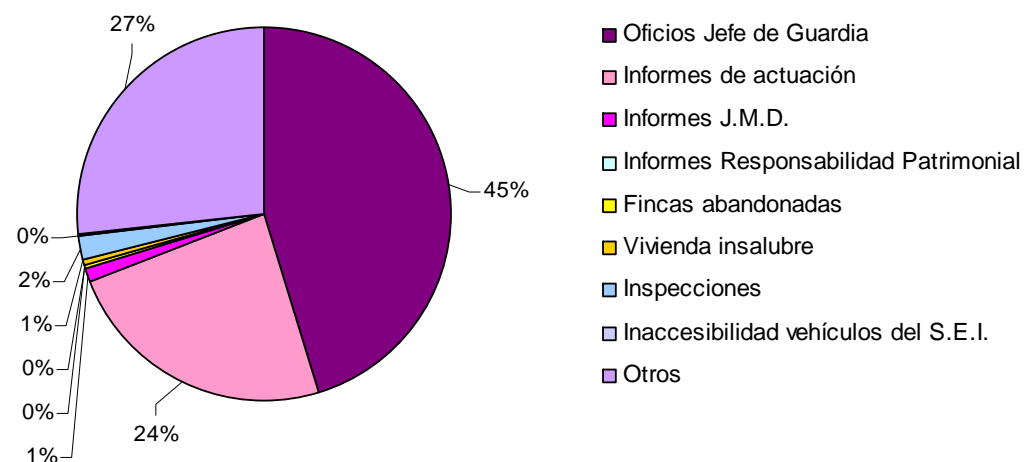


Departamento de Coordinación y Servicios a la Comunidad

• Gestión administrativa

Resumen cuantitativo de la tramitación efectuada durante el año, derivada de determinadas actuaciones en siniestros y que tienen efectos para otras unidades municipales, organismos externos o terceros.

TIPO DE TRÁMITE	2014
NÚMERO DE INTERVENCIONES	22.449
Oficios Jefe de Guardia	1.698
Informes de actuación	901
Informes J.M.D.	39
Informes Responsabilidad Patrimonial	3
Fincas abandonadas	7
Vivienda insalubre	24
Inspecciones	73
Inaccesibilidad vehículos del S.E.I.	7
Otros	1.006
TOTAL	3.758



• actividades preventivas

ACTIVIDADES PREVENTIVAS				%
RETENES			118	12,42
MANIOBRAS	INTERVENCIÓN	20	48	5,05
	UNIDAD DE BUCEO	28		
REVISIONES	C. SECA	44	569	59,89
	EDIFICIOS E INFRAESTRUCTURAS	53		
	HIDRANTES	472		
SIMULACROS	C/ ASISTENCIA	37	215	22,63
	PREALERTA	178		
TOTAL			950	100



Maniobra conjunta de los servicios de emergencias municipales en los túneles Calle 30



En la imagen uno de los retenes preventivos que cubrieron el recorrido efectuado por los Reyes el día de la Coronación de su majestad Felipe VI.

• campañas preventivas

DISTRIBUCIÓN MATERIAL DIVULGATIVO			
LIBROS INFANTILES	"MI PRIMERA EXCURSIÓN"		0
	"LA CUCANA"		1.483
CARNETS BOMBERO INFANTIL			16.728
PUBLICIDAD (bolígrafos, imanes, pegatinas, ceras)			1.558
CAMPAÑAS DE PREVENCIÓN: Folletos, Carteles, Dípticos, Cuadríticos, Octavillas, etc...			52.687
GUIAS PREVENCIÓN PARA LOS MAYORES			4.506
DVD	CALLE-30		0
	ATIZA AL FUEGO		0
	ATIZA AL FUEGO AUDIODESCRIPTIVO		30
NUEVAS CAMPANAS			
DVD	LA PREVENCIÓN ES UNA OBLIGACIÓN (mayores)		1.108
	CUADERNOS DE LA PREVENCIÓN (idiomas)		621
	FUEGO EN VIVIENDA "PREVENCIÓN"		30
TOTAL			78.751
CHARLAS DIVULGATIVAS			
	Nº CENTROS	Nº ASISTENTES	
VISITAS CENTROS MAYORES	1	75	
VISITAS COLEGIOS A PARQUES	496	14.880	
VISITAS GRUPO PEDAGOGICO	7	595	
COLECTIVOS VARIOS	6	2.020	
MUSEO	227	6.722	
TOTAL			24.292

EL EMPLAZAMIENTO DEL VEHÍCULO

NO ABANDONES TU VEHÍCULO OBSTRUYENDO LA VÍA. MIDE LOS ESPACIOS, para BOMBEROS, el emplazamiento de sus vehículos es determinante. EMPLAZAR BIEN LA ESCALA PERMITE acceder al rescate de atrapados por el incendio. DEJAR LIBRE EL ACCESO AL EDIFICIO PERMITE iniciar las labores de extinción con rapidez.

- EN VÍAS DE CIRCULACIÓN RÁPIDA.

- Estaciona el vehículo a unos 50 metros de la incidencia (sin obstruir completamente la calle).
- Te servirá de protección frente al resto del tráfico.
- Quedará un espacio protegido por el vehículo donde se emplazarán el resto de vehículos intervinientes.

- EN EDIFICIOS (incendios o cualquier otro tipo de incidencia):

SI LLEGAS ANTES QUE BOMBEROS, estaciona el vehículo a 50 metros una vez pasada la puerta de acceso al edificio, sin obstruir la calle, marcando la separación entre las zonas de intervención caliente y templada. NUNCA en la vertical del incendio. Esto permitirá que Bomberos emplee la Bomba una vez pasado el acceso y la Escala frente al acceso (teniendo a su alcance la mayor parte de la fachada del inmueble).

SI LLEGAS DESPUÉS QUE BOMBEROS, lo ideal es dejar el vehículo en una calle perpendicular a la intervención o al menos en un cruce, de modo que posibilite el acceso a medios sanitarios o de refuerzo.

¡bomberos! te informa!

En un incendio, el humo es más peligroso que el fuego, sus efectos pueden manifestarse después de su inhalación.

A- LOCALIZA
B- INFORMA
C- ACTUA
D- ACONSEJA

NO ENTRIES SIN PROTECCIÓN EN LA VIVIENDA INCENDIADA
¡CIERRA!

LA PUERTA SIN BLOQUEARLA EVITANDO LA PROPAGACIÓN A LA ESCALERA.

¡INFORMA!

A LA CENTRAL DE:
- GRAVEDAD DEL INCENDIO
- PLANTA DEL INCENDIO
- ALTURA DEL EDIFICIO

NO SUBAS POR ENCIMA DE LA VIVIENDA INCENDIADA
¡ACONSEJA!

A LOS VECINOS Y ESPÉRALOS EN EL ACCESO AL EDIFICIO.

Viviendas por encima del incendio, NO EVACUAR

No subas por encima de la vivienda incendiada. ACONSEJA a los vecinos desde el telefonillo que:

- LA VIVIENDA ES EL SITIO MÁS SEGURO.
- NO SALGAN A LA ESCALERA, el HUMO MATARÁ más que el fuego.
- NO INTENTEN ESCAPAR POR LAS VENTANAS, esperen a Bomberos.
- EVITEN la entrada de gases y humo en su casa colocando toallas y trapos húmedos en la rendija de la puerta de entrada.
- CIERREN todas las puertas y vayan a una habitación ventilada, si es posible que dé a la calle para que podamos verle.
- INDICUEN sus circunstancias especiales (hay niños, ancianos, tiene problemas de movilidad...).

Viviendas por debajo del incendio, EVACUAR

Evacuar solo si es absolutamente necesario tomando datos de las viviendas abandonadas. ACONSEJA a los vecinos que:

- ABIRAN LA PUERTA y comprueben que no hay humo.
- SALGAN SIN RECOGER NADA, lo más valioso es la vida.
- CIERREN la puerta de casa y cojan las llaves.
- BAJEN tranquilos por la escalera pegados a la pared.
- ENTREGUEN su llave a POLICÍA.

¡LOCALIZA!

PLANTA Y VIVIENDA EN LA QUE SE ESTÁ DESARROLLANDO EL INCENDIO.

¡bomberos! te informa!

www.madrid.es/bomberos



• Participación

- ❑ 20 y 21 de marzo: **Jornadas de Prevención de Riesgos Laborales** celebradas en Granada.
- ❑ 28 y 29 de agosto: **Curso Básico de Formación en Emergencias Tecnológicas y Medioambientales** organizado por la **Unidad Militar de Emergencias (UME)**.
- ❑ 3, 4 Y 5 de octubre: **Jornadas sobre Rescate en Accidentes de Tráfico** organizadas por la empresa WEBBER en Heistersheim (Alemania).
- ❑ 6 al 10 de octubre **Colaboración en las Jornadas de Equipos de Emergencia** organizadas por la Jefatura Superior de Policía de Madrid.
- ❑ 25 de noviembre. **Día del Fuego en la Comunidad de Madrid**.
- ❑ 12 de diciembre. Encuentro del Club de Directores de Calidad e Innovación celebrado en Valladolid.

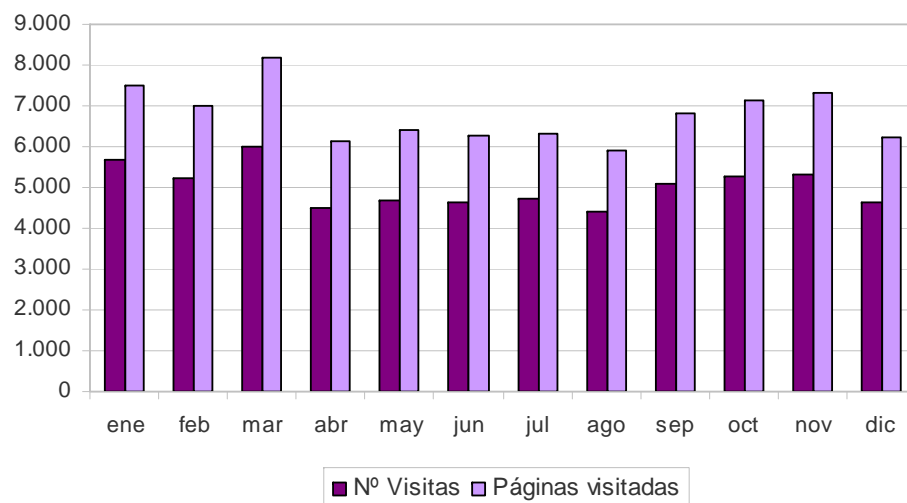


• publicaciones

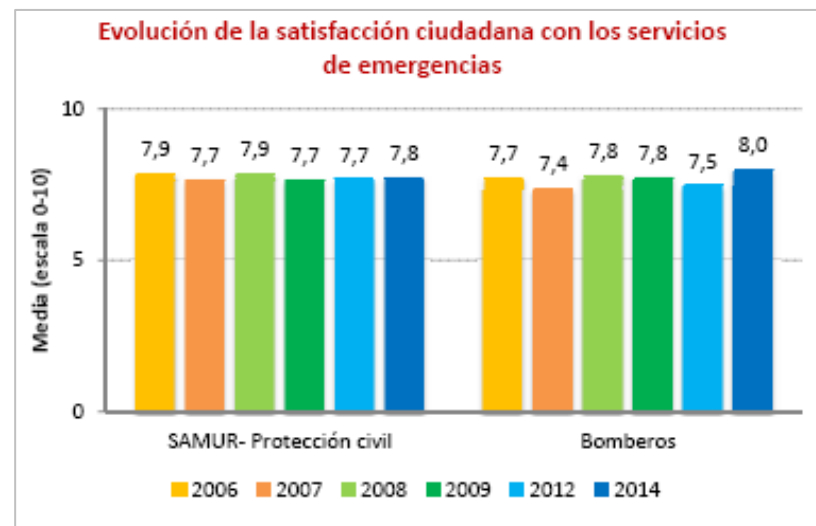
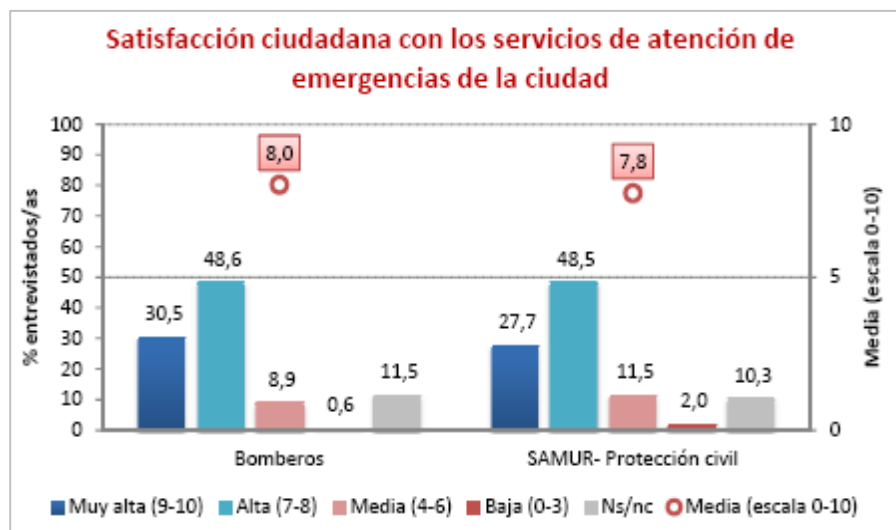
WEB DE BOMBEROS

• Número usuarios y número de páginas visitadas

AÑO 2014	ene	feb	mar	abr	may	jun	jul	ago	sep	oct	nov	dic	Total
Nº Visitas	5.666	5.237	6.017	4.507	4.693	4.631	4.727	4.399	5.107	5.289	5.339	4.627	60.239
Páginas visitadas	7.518	6.983	8.204	6.128	6.402	6.278	6.327	5.915	6.816	7.135	7.303	6.228	81.237



Satisfacción con los servicios de atención de emergencias



La satisfacción con los servicios de emergencias de la ciudad es muy elevada, pues se sitúa en una media de 8 en el caso de los Bomberos y en 7,8 en el caso del SAMUR-PC, con un porcentaje de ciudadanos/as muy notable que puntúa sus servicios con un 9 o más (30,5% y 27,7% respectivamente).

Encuesta de Calidad de Vida y Satisfacción con los Servicios Públicos de la Ciudad de Madrid 2014

Área de Acción: ATENCIÓN DE EMERGENCIAS

Fuente:
Servicio de Evaluación
SG Calidad y Evaluación
DG Calidad y Atención al Ciudadano

21 de noviembre de 2014



Satisfacción con el servicio de Bomberos por distrito de residencia

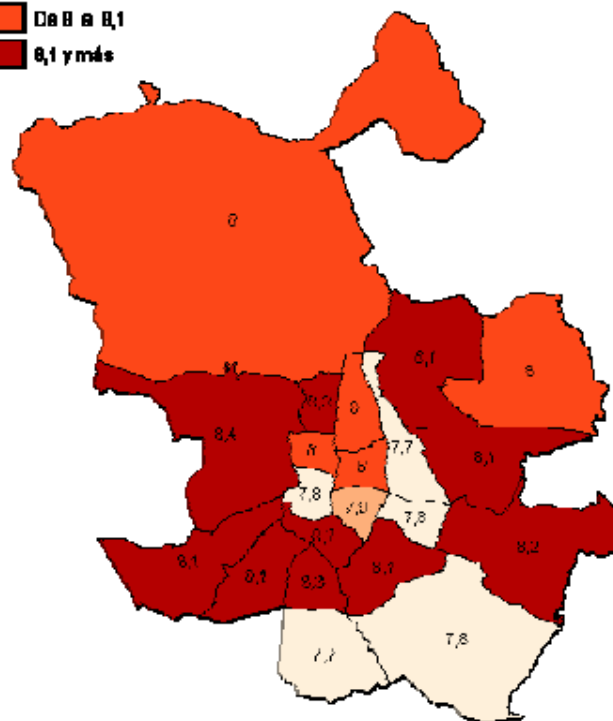


iMADRID!

Calidad y Evaluación

Satisfacción con Bomberos

Media (escala 0-10)



Evolución de la satisfacción con el servicio de Bomberos

Diferencia entre medias de satisfacción de 2014-2012

