



salud, seguridad y
emergencias

MADRID

BOMBEROS EN CIFRAS 2017



BOMBEROS



MADRID

1. ESTRUCTURA ORGANIZATIVA

- ☐ Organigrama del área
- ☐ Organigrama Jefatura del Cuerpo

2. RECURSOS HUMANOS, ECONÓMICOS Y MATERIALES

3. ACTIVIDAD DESARROLLADA Y SERVICIOS PRESTADOS

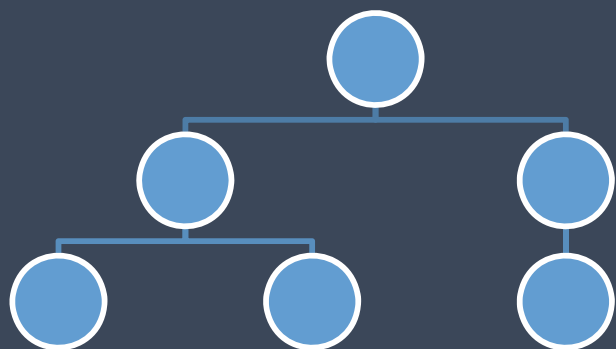
- ☐ Datos Generales
- ☐ Inspección de Extinción
- ☐ Inspección de Prevención de Incendios
- ☐ Inspección de Planificación
- ☐ Inspección de Formación
- ☐ Inspección de Coordinación y Servicios a la Comunidad.

4. RELACIONES INSTITUCIONALES

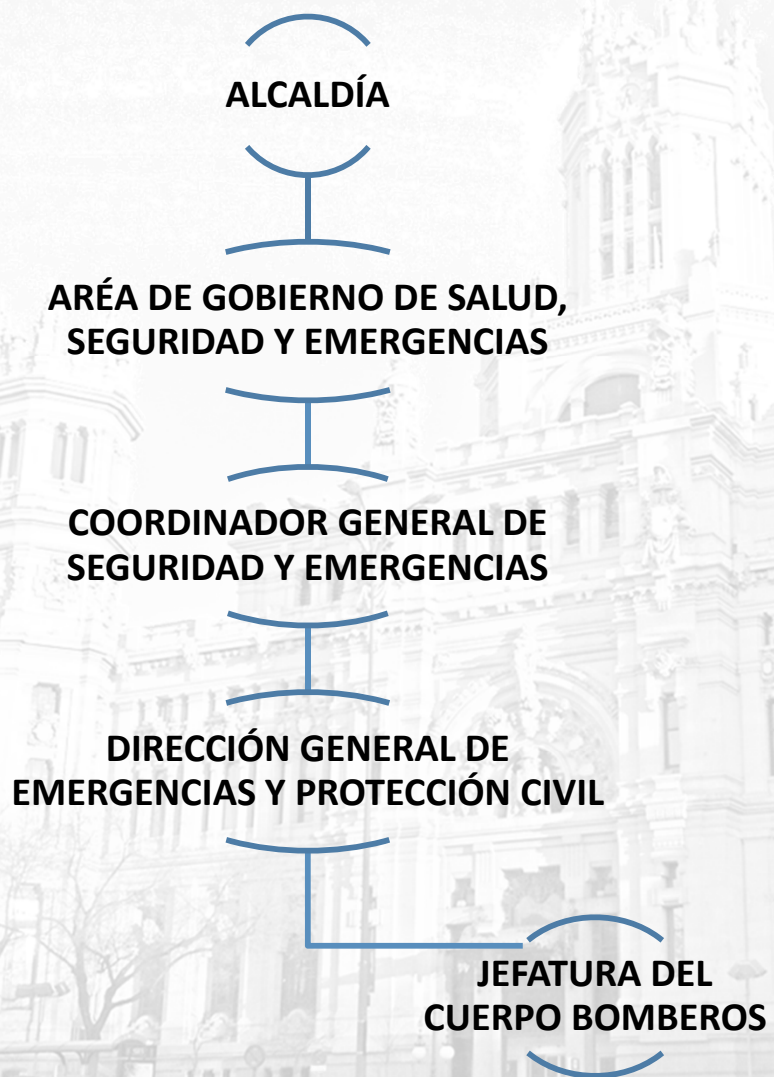
- ☐ Participación en Congresos y Exposiciones
- ☐ Comunicación y Medios

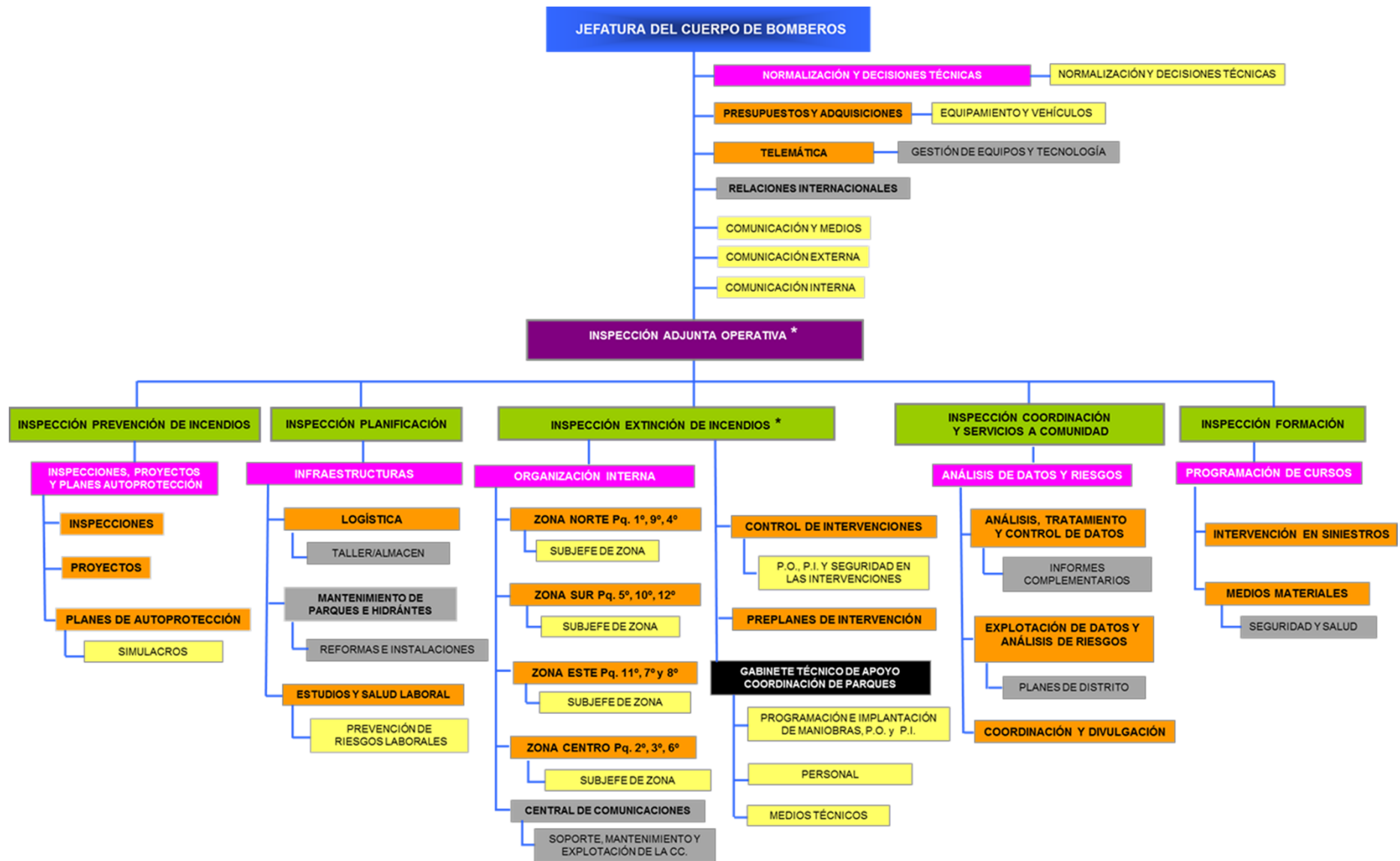
5. EVALUACIÓN CALIDAD DEL SERVICIO





ESTRUCTURA ORGANIZATIVA







RECURSOS HUMANOS, ECONÓMICOS Y MATERIALES

Recursos humanos

Personal adscrito

CATEGORÍA	A.D.S.	A.T.	2ª ACTIVIDAD	total por categoría
Oficial	34	3	3	40
Suboficial	11	0	9	20
Sargento	63	9	4	76
Sargento Conductor	17	2	5	24
Jefe de Grupo	123	18	2	143
Jefe de Grupo Conductor	44	11	1	56
Bombero Especialista	734	128	2	864
Conductor Especialista	159	33	2	194
TOTAL	1.185	204	28	1.417

*Actualizado a 31 de diciembre de 2017

CATEGORÍA	total por categoría
PERSONAL ADMINISTRATIVO	
Jefe de Sección	5
Asesor/a Técnico/a	2
Jefe de División	3
Arquitecto/a Superior y Técnico	21
Adjunto/a a sección	2
Encargado/a oficina auxiliar	2
Auxiliar Oficina auxiliar	1
Auxiliar de secretaría	7
Jefatura B	4
Auxiliar de apoyo	2
Administrativo	11
Aux. Administrativo	15
Aux. Servicios Internos	3
Conductor Incidencias	6
TOTAL	84

* RPT 31 de marzo de 2017

Distribución Operativo de Guardia

BOMBEROS																	
PARQUE	2º	3º	6º	ZC	7º	8º	11º	ZE	5º	10º	12º	ZS	1º	4º	9º	ZN	total
Directivo de Guardia	5			5													5*
Supervisor de Guardia	8			8													8*
Jefes de Guardia	21			21													21
Subf. Jefe de Sector	5			5		4		4	4			4			2	2	15
Sargento Jefe de Turno	5	5	5	15	6	6	5	17	6	5	5	16	5	5	5	15	63
Jefe Grupo	12	10	9	31	9	12	10	31	12	8	9	29	11	9	12	32	123
Bombero Especialista /Bombero	78	56	55	189	54	68	55	177	71	51	56	178	67	53	65	185	729
*Horario distinto																	
UNIDAD DE INFORMACIÓN Y COMUNICACIÓN																	
PARQUE	2º	3º	6º	ZC	5º	10º	12º	ZS	7º	8º	11º	ZE	1º	4º	9º	ZN	total
Oficial de Apoyo Técnico	3			3													3*
Bombero														4			4
Bro. Conductor														5			5
*Horario distinto																	
CONDUCTORES																	
PARQUE	2º	3º	6º	ZC	7º	8º	11º	ZE	5º	10º	12º	ZS	1º	4º	9º	ZN	total
Sargento Conductor	5			5		3		3	4			4			5	5	17
Jf. Gp. Conductor	4	5		9	3	3	4	10	5	3	4	12	4	3	3	10	41
Bbro. Conductor especialista/BC	20	12	12	44	12	12	12	36	13	11	12	36	12	12	14	38	154
APOYO TÉCNICO																	
PARQUE	2º	3º	6º	ZC	7º	8º	11º	ZE	5º	10º	12º	ZS	1º	4º	9º	ZN	total
Telefonistas parques	4	5	6	15	6	6	3	15	5	5	6	16	6	5	5	16	62
CENTRAL DE COMUNICACIONES (Parque 2º)																	
Jefes de Sala																	5
JGB/Bomb/JGC/Bomb Ctor.																	48
TALLER DE AUTÓNOMOS (Parque 10º)																	
JGB/Bomb/JGC/Bomb Ctor.																	17

Distribución personal de guardia turno diario

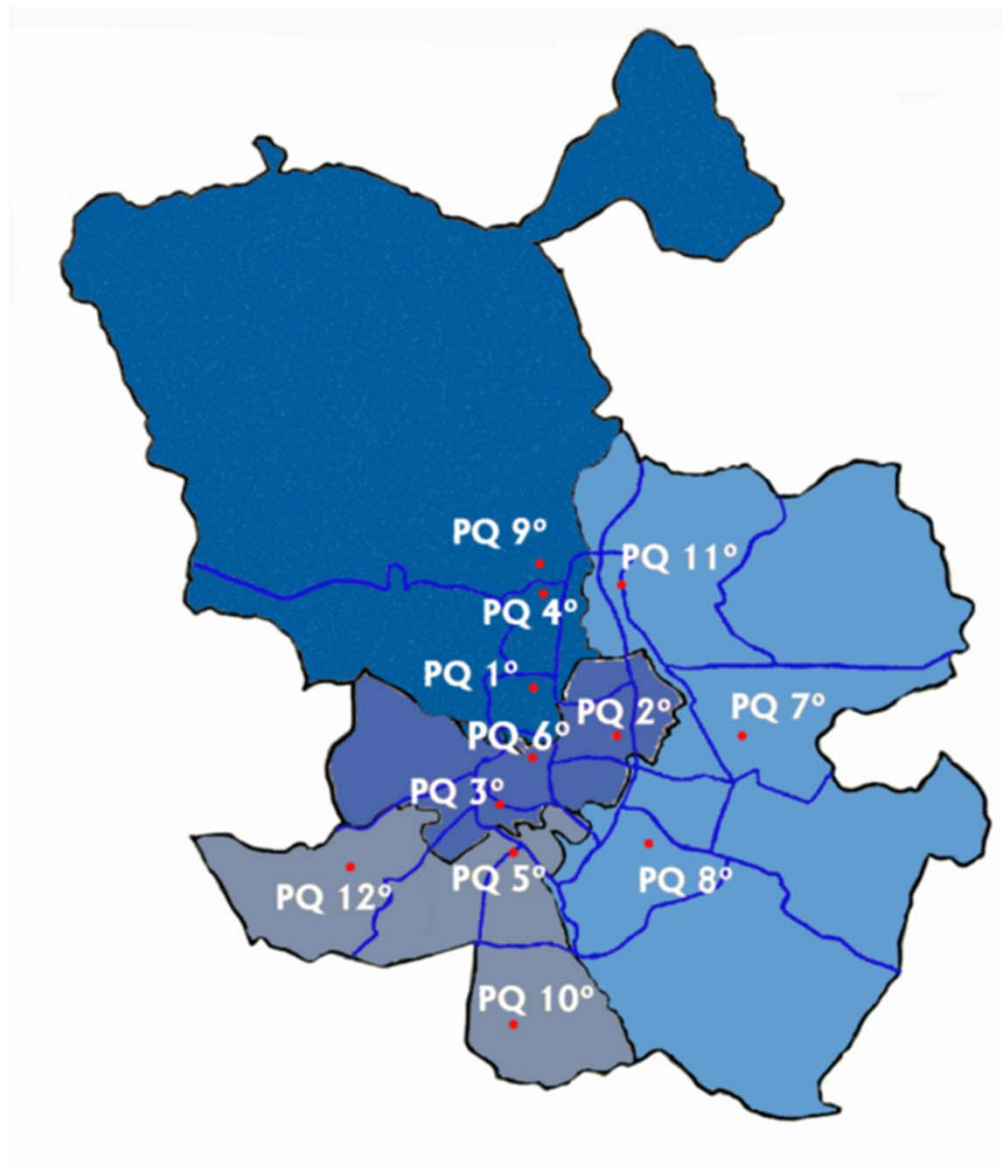
BOMBEROS																	
PARQUE	2º	3º	6º	ZC	5º	10º	12º	ZS	7º	8º	11º	ZE	1º	4º	9º	ZN	total
Directivo de Guardia	1			1													1*
Supervisor de Guardia	1			1													1*
Jefes de Guardia	2			2													2*
Subf. Jefe de Sector	1			1	1			1		1		1			1	1	4
Sargento Jefe de Turno	1	1	1	3	1	1	1	3	1	1	1	3	1	1	1	3	12
Jefe Grupo	3	2	2	7	3	2	2	7	2	3	2	7	3	2	3	8	29
Bombero Especialista /Bombero	13	9	8	30	12	9	9	30	9	11	9	29	11	9	11	31	120
*Horario distinto																	
UNIDAD DE INFORMACIÓN Y COMUNICACIÓN																	
PARQUE	2º	3º	6º	ZC	5º	10º	12º	ZS	7º	8º	11º	ZE	1º	4º	9º	ZN	total
Oficial de Apoyo Técnico	1			1													1*
Bombero														1			1
Bro. Conductor														1			1
*Horario distinto																	
CONDUCTORES																	
PARQUE	2º	3º	6º	ZC	5º	10º	12º	ZS	7º	8º	11º	ZE	1º	4º	9º	ZN	total
Sargento Conductor	1			1	1			1		1		1			1	4	4
Jf. Gp. Conductor	1	1		2	1	1	1	3	1	1	1	3	1	1	1	3	11
Bro. Conductor especialista/BC	7	2	2	11	5	2	2	9	2	4	2	8	2	3	4	9	37
APOYO TÉCNICO																	
PARQUE	2º	3º	6º	ZC	7º	8º	11º	ZE	5º	10º	12º	ZS	1º	4º	9º	ZN	total
Telefonistas parques	1	1	1	3	1	1	1	3	1	1	1	3	1	1	1	3	12
CENTRAL DE COMUNICACIONES (Parque 2º)																	
Jefes de Sala																	1
JGB/Bomb/JGC/Bomb Ctor.																	5
TALLER DE AUTÓNOMOS (Parque 10º)																	
JGB/Bomb/JGC/Bomb Ctor.																	2

PRESUPUESTO GENERAL AYUNTAMIENTO DE MADRID 2017	
BOMBEROS	
CAPÍTULO 1 - GASTOS DE PERSONAL	
Personal funcionario	68.324.614,00 €
Personal laboral	52.530,00 €
Otro personal	1.337.314,00 €
Incentivos al rendimiento	15.587.986,00 €
Cuotas, prestaciones y gastos sociales a cargo del empleador	23.193.760,00 €
TOTAL	108.496.204,00 €
CAPÍTULO 2 - GASTOS EN BIENES CORRIENTES Y SERVICIOS	
Arrendamientos y Cánones	9.438.455,00 €
Reparaciones, mantenimiento y conservación	3.533.801,00 €
Material, suministros y otros	6.626.462,00 €
Indemnizaciones por razón del servicio	74.225,00 €
TOTAL	19.672.943,00 €
CAPÍTULO 6 - INVERSIONES REALES	
Inversiones nueva asoci. al funcionamiento operativo del Servicio	1.117.990,00 €
Inversiones de reposición asociado al funcionamiento operativo del Servicio	928.000,00 €
Gastos en inversiones de carácter inmaterial	200.000,00 €
TOTAL	2.245.990,00 €
TOTAL PROGRAMA	130.415.137,00 €

ADQUISICIONES EJERCICIO PRESUPUESTARIO 2017	
CAPÍTULO II .- Adquisiciones de vehículos, nuevas prendas de uniformidad, equipos de intervención y accesorios para dotar a la plantilla operativa de la JCB	
PARTIDA (204.00) Arrendamiento de material de transporte	
Concurso de suministro en régimen de arrendamiento de diversos vehículos	8.479.734,00 €
TOTAL	8.479.734,00 €
PARTIDA (221.04) Vestuario	
Arrendamiento 1.800 cascos integrales y 600 linternas recargables	168.190,00 €
Suministro cascos ligeros para bomberos	493.680,00 €
Varios (camisetas, chándal, pantalones, vestuario apicultura, palas traje de gala, sábana)	48.067,92 €
TOTAL	709.937,92 €
PARTIDA (221.11) Repuestos de maquinaria, utillaje y elementos de transporte	
Suministro de diverso material de ferretería	141.756,75 €
suministro de material de extinción	214.318,37 €
Suministros varios	356.075,12 €
TOTAL	712.150,24 €
TOTAL	9.901.822,16 €

ADQUISICIONES EJERCICIO PRESUPUESTARIO 2017	
CAPÍTULO VI.- Adquisiciones de equipos, herramientas y vehículos para renovar el equipamiento disponible en la JCB	
PARTIDA (623.02) Útiles y herramientas	
Suministro material rescate altura	164.479,41 €
Suministro diversas herramientas para bomberos	85.362,35 €
Suministros varios	116.460,48 €
TOTAL	366.302,24 €
PARTIDA (635.00) Mobiliario y equipos de oficina	
Suministro e instalación de taquillas	96.103,04 €
Otros suministros	35.853,00 €
TOTAL	131.956,04 €
PARTIDA (636.00) Equipos de comunicación (reforma y reposición)	
Suministro e instalación de sistema V	89.999,80 €
TOTAL	89.999,80 €
PARTIDA (641.00) Aplicaciones Informáticas	
Sistema gestor de comunicación para vehículos de emergencia	86.986,90 €
Otros suministros	29.984,71 €
TOTAL	116.971,61 €
TOTAL	705.229,69 €

ZONA NORTE		DISTRITO
	Parque 1º	Chamberí
	Parque 4º	Tetuán
	Parque 9º	Fuencarral-El Pardo
ZONA SUR		DISTRITO
	Parque 5º	Usera
	Parque 10º	Villaverde
	Parque 12º	Latina
ZONA CENTRO		DISTRITO
	Parque 2º	Salamanca
	Parque 3º	Arganzuela
	Parque 6º	Centro
ZONA ESTE		DISTRITO
	Parque 7º	San Blas
	Parque 8º	Puente de Vallecas
	Parque 11º	Hortaleza



Recursos materiales

Vehículos

Vehículos	Parques	CENTRO			NORTE			SUR			ESTE			UIC (P4)	RUFINO BLANCO
		2ª	3ª	4ª	1ª	4ª	5ª	6ª	10ª	12ª	7ª	8ª	11ª		
FUEGO	COCH	CO 1112	CO 1113	CO 1285	CO 1111	CO 1114	CO 1109	CO 1115	CO 1119	CO 1110	CO 1117	CO 1118	CO 1120	CR 1048	GG8
	COBO	CO 1107 (CT)	CB 1233	CB 1211	CB 1232					CO 1106 (CT)			CO 1108 (CT)	PM 1685	CM 1063
	BOMB	BO 1223			BO 1222	BO 1224	BO 1228	BO 1225	BO 1229	BO 1231	BO 1226	BO 1227	BO 1230		CR 1047 (JZc)
	HPOL	B2 1205					B2 1207	B2 1206		BO 1203 (CT)		B2 1204	B2 1217		CS 1050
SALAVALAM	E827		EV 1351									EV 1352		CS 1052 (Ci)	FG 1674
	E832	ET 1340			ET 1341	ET 1343	ET 1345	ET 1336	ET 1338	ET 1342	ET 1344	ET 1334	ET 1335		PREV
	EA82	EA 1346					EA 1349	EA 1347				EA 1348			CS 1056
	E860						EC 1339			EC 1350					CS 1057
	BA60	BA 1323													CS 1058
	BA74						BA 1353								CS 1059
	COLC	CS 1709					CS 1709	CS 1726					CS 1727		CS 1060
AGUA	TANG	TG 1510 lm					TG 1511 lm								CS 1061
	TANM					TM 1504		TM 1505	TM 1502	TM 1507		TM 1506	TM 1503		COORD
	TANP	TP 1509			TP 1508										CM 1042
	BOPA		BF 1550			BF 1551	BF 1555	BF 1552	BF 1556	BF 1558	BF 1553	BF 1554	BF 1557		PM 1666
GRUAS	DESA	DE 1723			DE 1387	DE 1390	DE 1388	DE 1724	DE 1725		DE 1389	DE 1391			FG 1673
	GRUC							GC 1419							
	GRUT	GT 1405													
	GRUV														
ESPECIAL	EMER				EM 1630		EM 1633	EM 1631		EM 1634		EM 1632			
	CCON														
	APEO	AP 1714				AP 1715		AP 1716					AP 1717		
	AVIT					AV 1710									
	ENJA				EJ 1711					EJ 1712					
	DE8C					DS 1720		DS 1721							
	ELEC							EL 1359					EL 1718		
	PES8														
	SALV	SD 1719						SA 1491							
	CARG							RP 1400							
	POLI	PB 1622 cd				PB 1626 cd	PB 1624 cd	PB 1628 cd	PB 1629 cd						
		PB 1623 cd				PB 1627 cd	PB 1625 cd								
	CONT	CTSD 0105				CTPE 0101	CTSA 0107	CTPE 0102	CTME 0108						
		CTSD 0106				CTRH 0103	CTGO 0112	CTRH 0104	CTME 0109	CTAE 0111					
	RMOL	RQ 1613			RC 1609		RM EMB1		RM 1610						
TRANSPORTE	ALMA	AL 1713					RB EMB2								
							RB EMB3								
							RVT 1614								
	BU8														
	CMA8 (4x4)	CM 1065 (M1)					CM 1071 (SR9)	CM 1069 (SR5)				CM 1070 (SR8)			
		CM 1066 (J01)					CM 1072 (M0)								
		CM 1067 (J02)													
		CM 1068 (SR2)													
	CMA8 (4x2)					CR 1049 (J5)	CR 1044 (JZ)	CR 1045 (JZ)		CR 1051 (JZ)			CR 1046 (JZ)		
		CM 1027 (SC)					CM 1030 (SC)	CM 1028 (SC)		CM 1031 (GP)		CM 1029 (SC)			
FURM		FM 1651	FM 1652	FM 1655	FM 1650	CS 1053(Ci)	FM 1658	FM 1654	FM 1659	FM 1661	FM 1656	FM 1657	FM 1660		
										FM 1668 (MT)					
	FURG	FG 1669					FG 1672	FG 1670				FG 1671			
		CODIGO	Vehículo PROPIEDAD			CODIGO	Pendiente MARCADO								

2017 08 18

Revisado Insp Planificacion



ACTIVIDAD DESARROLLADA Y SERVICIOS PRESTADOS

Datos generales de intervención

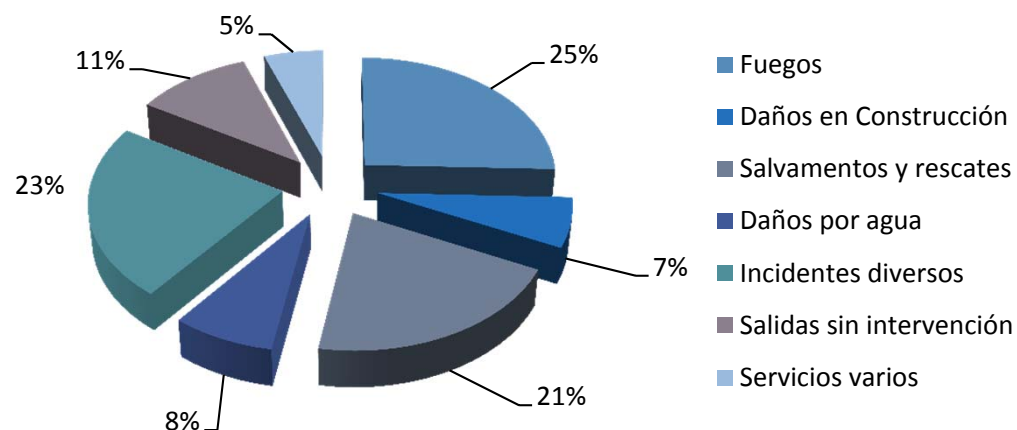
Nº DE INTERVENCIONES POR TIPO			
TIPO DE INTERVENCION	TOTAL	MEDIA POR DISTRITO	TMR (min)
Fuegos	6.085	290	8,36
Daños en Construcción	1.575	75	7,55
Salvamentos y rescates	4.899	233	8,43
Daños por agua	1.862	89	8,28
Incidentes diversos	5.524	263	8,33
Salidas sin intervención	2.580	122	8,43
Servicios varios	1.314	62	*
Total general	23.839	1.134	8'34

*Para el cálculo de los tiempos de respuesta no se consideran las Intervenciones con Clave FIN 7

- ▶ Total Intervenciones : 23.839
- ▶ Media diaria: 65,24
- ▶ TMR general: 6'52
- ▶ TMR urgentes: 6'50



Porcentaje de intervenciones por tipo de intervención

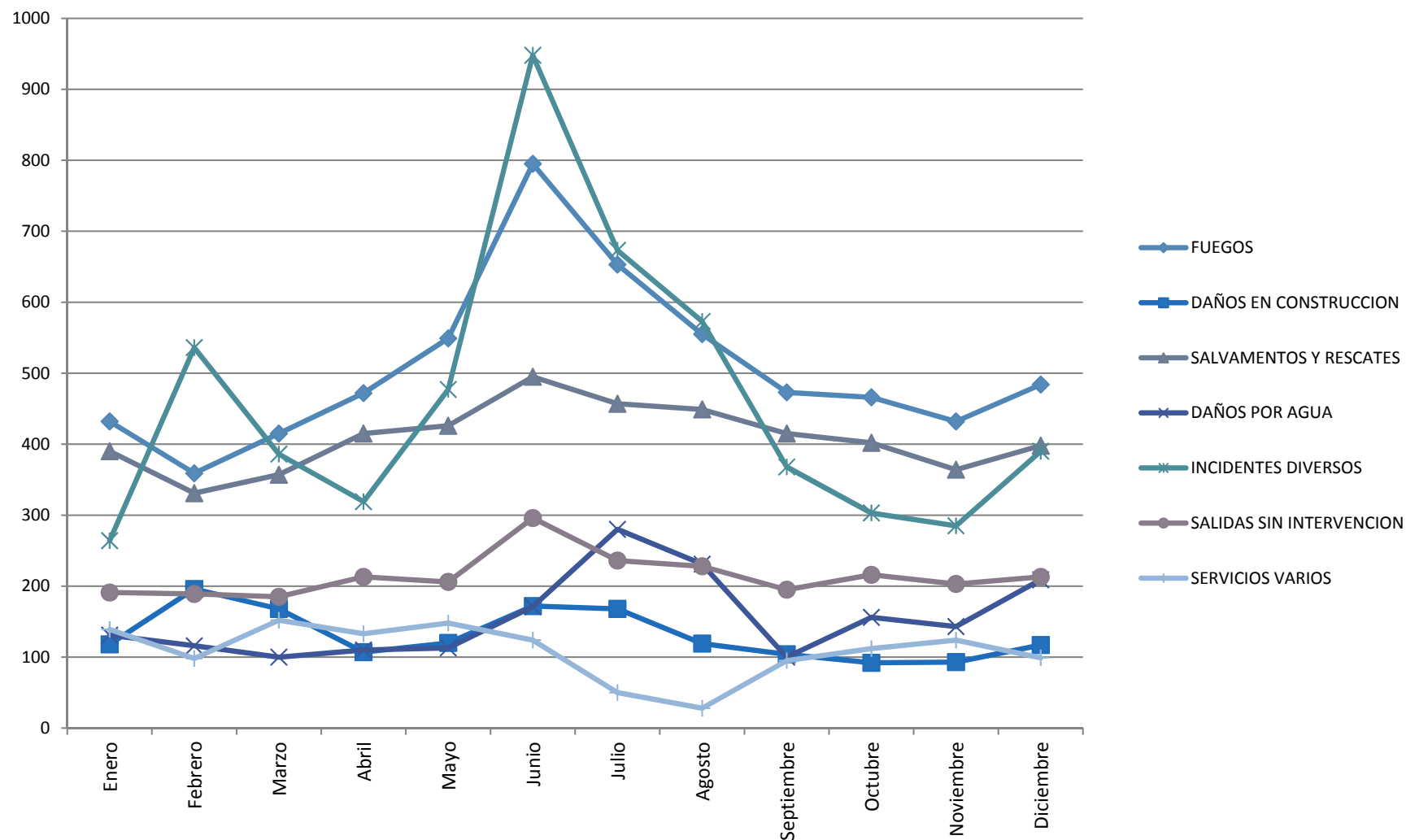


Datos generales de intervención

MES	FUEGOS	DAÑOS EN CONSTRUCCION	SALVAMENTOS Y RESCATES	DAÑOS POR AGUA	INCIDENTES DIVERSOS	SALIDAS SIN INTERVENCION	SERVICIOS VARIOS	TOTAL
Enero	432	118	390	132	264	192	143	1671
Febrero	359	196	331	117	537	190	100	1830
Marzo	415	169	357	100	386	188	153	1768
Abril	472	107	415	110	319	213	134	1770
Mayo	549	120	426	113	477	206	149	2040
Junio	795	172	495	171	949	298	124	3004
Julio	652	168	457	280	673	236	50	2517
Agosto	555	119	449	231	573	228	28	2183
Septiembre	472	104	415	100	368	195	97	1752
Octubre	467	92	402	156	303	216	112	1748
Noviembre	432	93	364	143	285	203	124	1644
Diciembre	485	117	398	209	390	213	100	1912
Total general	6.085	1.575	4.899	1.862	5.524	2.578	1.314	23.839

Datos generales de intervención

Evolución mensual por número de intervenciones

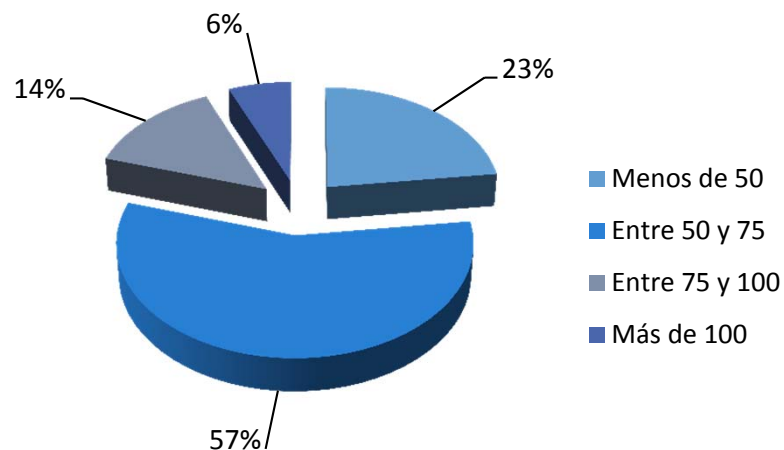


Datos generales de intervención

INFORME DE DÍAS POR NÚMERO DE INTERVENCIONES

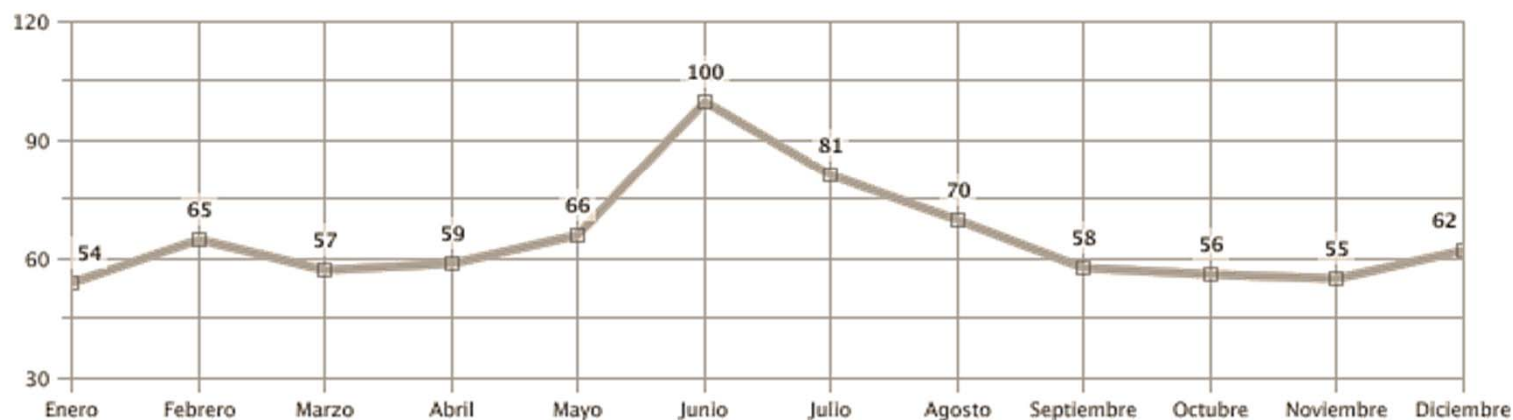
Menos de 50	83
Entre 50 y 75	208
Entre 75 y 100	51
Más de 100	23

Porcentaje de días por número de intervenciones



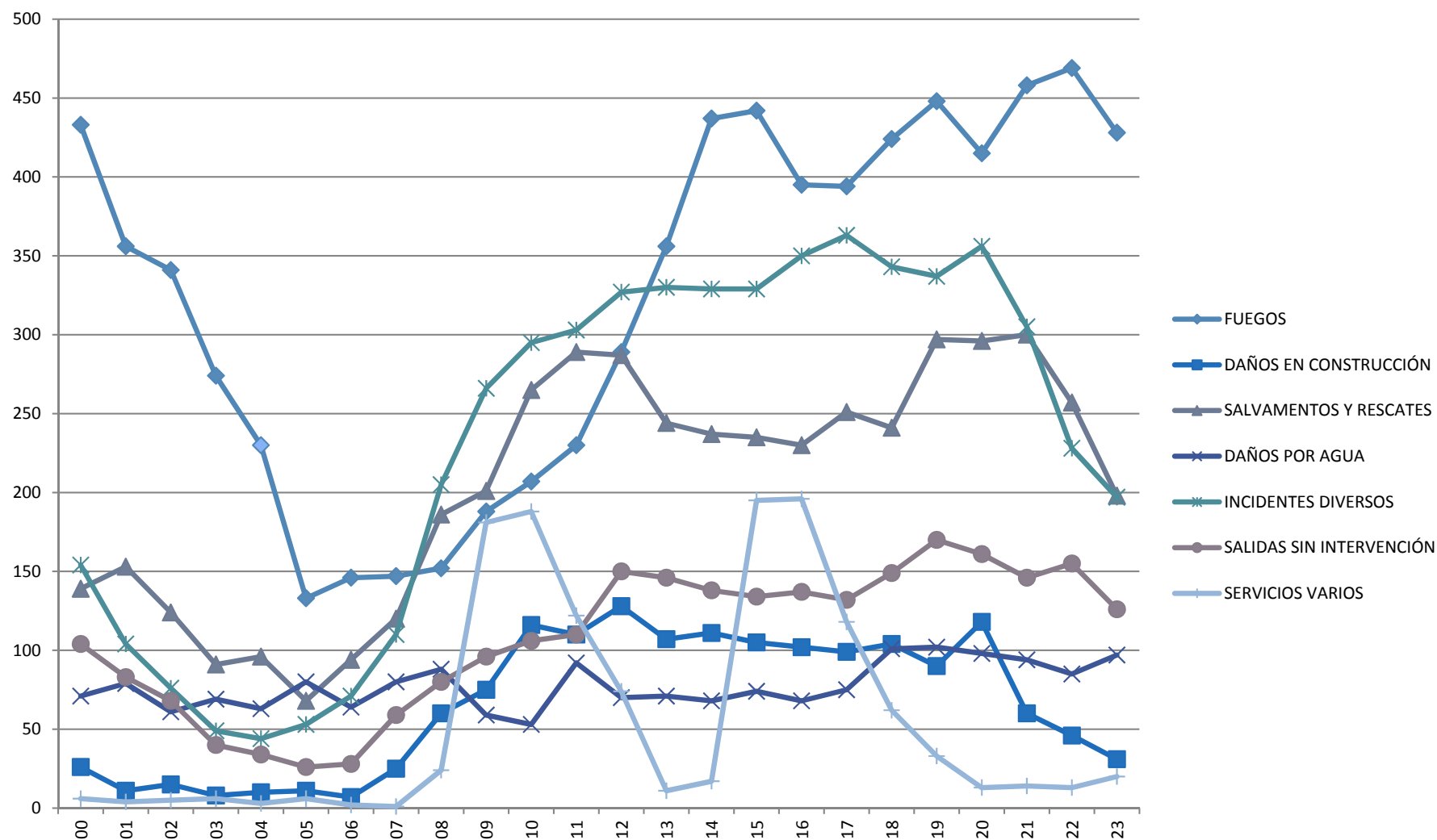
Evolución mensual
media diaria de nº de intervenciones

■ 2017



Datos generales de intervención

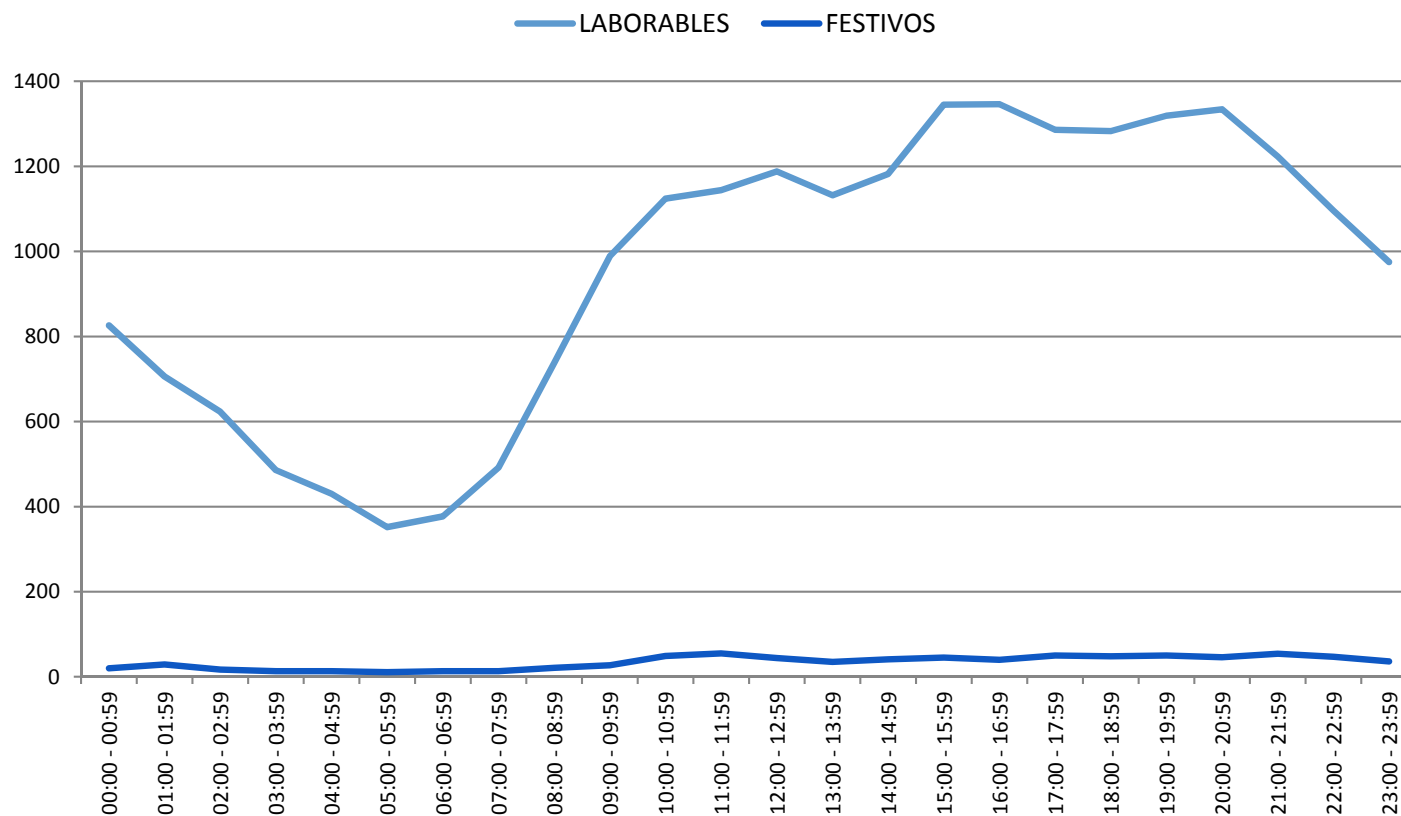
Número de intervenciones por franja horaria y tipo (intervenciones que se inician en ese tramo horario)



Datos generales de intervención

Número de Intervenciones por franja horaria (intervenciones que se inician en ese tramo horario)

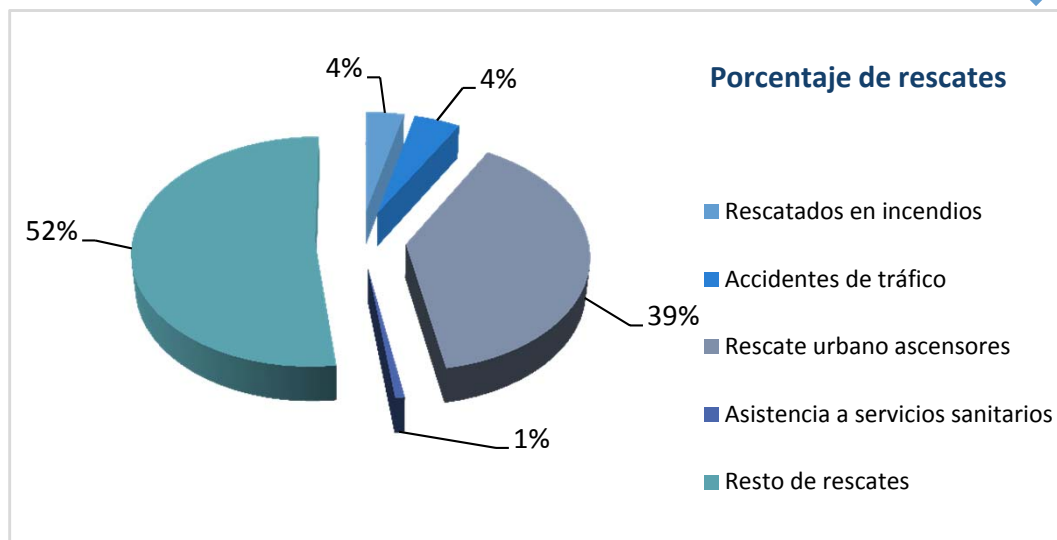
TRAMO HORARIO	LABORABLES	FESTIVOS
00:00 - 00:59	826	20
01:00 - 01:59	706	29
02:00 - 02:59	623	17
03:00 - 03:59	486	13
04:00 - 04:59	430	13
05:00 - 05:59	352	11
06:00 - 06:59	377	13
07:00 - 07:59	492	13
08:00 - 08:59	738	21
09:00 - 09:59	989	27
10:00 - 10:59	1.124	49
11:00 - 11:59	1.144	55
12:00 - 12:59	1.188	44
13:00 - 13:59	1.132	35
14:00 - 14:59	1.182	41
15:00 - 15:59	1.345	45
16:00 - 16:59	1.346	40
17:00 - 17:59	1.286	50
18:00 - 18:59	1.283	48
19:00 - 19:59	1.319	50
20:00 - 20:59	1.334	46
21:00 - 21:59	1.223	54
22:00 - 22:59	1.096	47
23:00 - 23:59	975	36



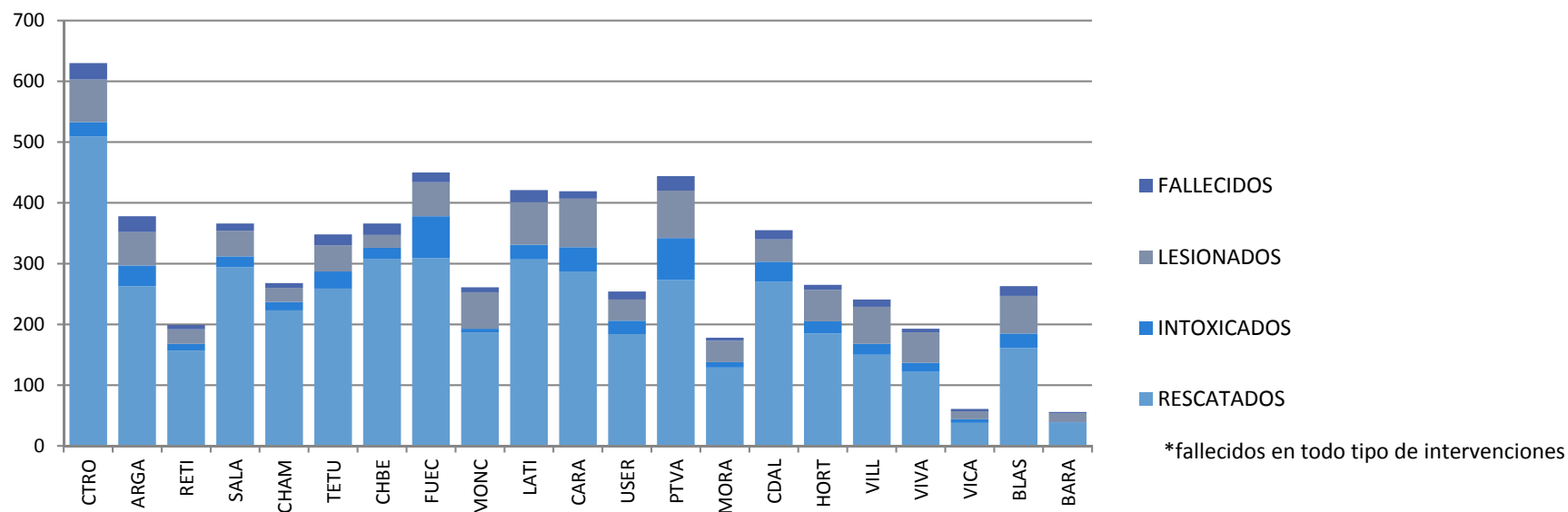
Datos generales de intervención

DATOS GENERALES DE RESCATES

1. Rescatados en Incendios	176
2. Accidente de tráfico	213
3. Rescate urbano ascensores	1.806
4. Asistencia a servicios sanitarios	36
5. Resto rescates	2.423
Total general	4.654

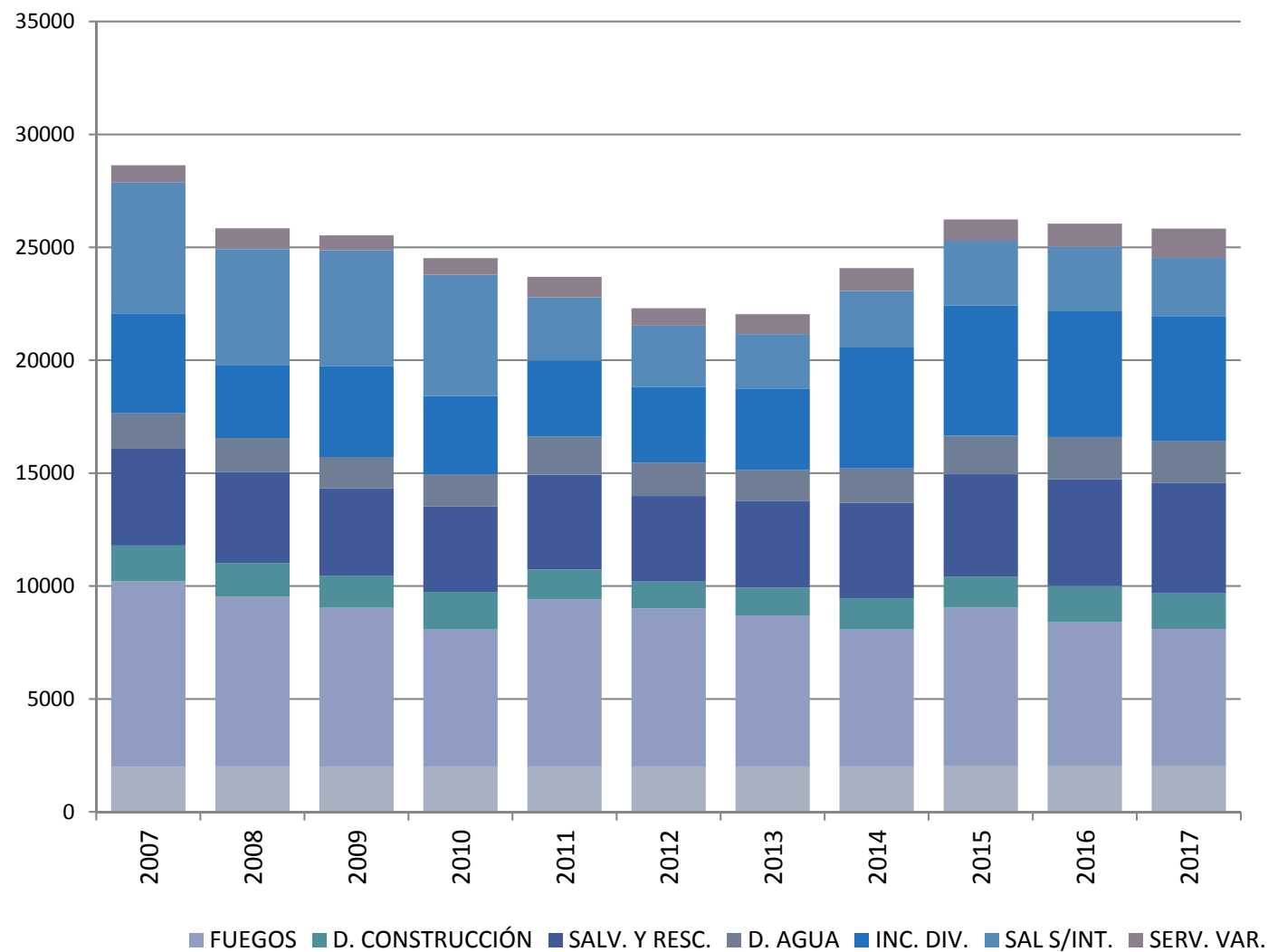


Intervenciones con víctimas por distritos



Datos generales de intervención

Evolución por número de intervenciones 2007 - 2017





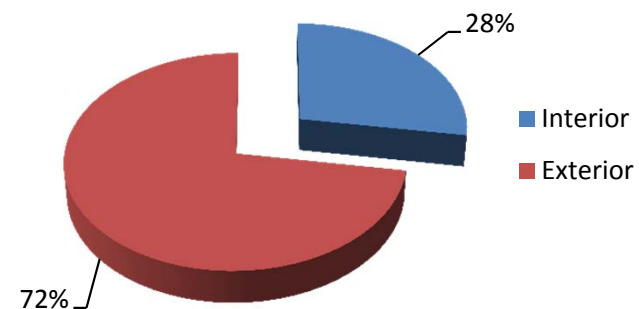
ESTADÍSTICA DE INTERVENCIONES

Fuegos

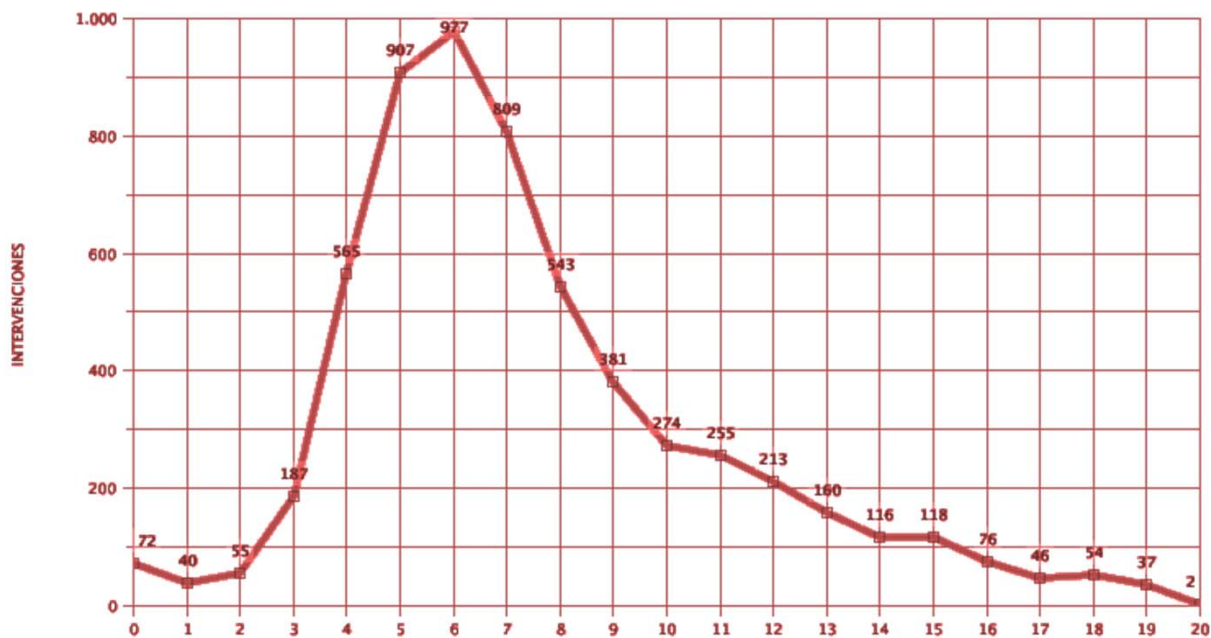
TIPOS DE FUEGOS

LUGAR	Nº Intervenciones	Media diaria
Interior	1.676	4,59
Exterior	4.409	12,09
Total general	6.085	16,68

Porcentaje anual de incendios por lugar



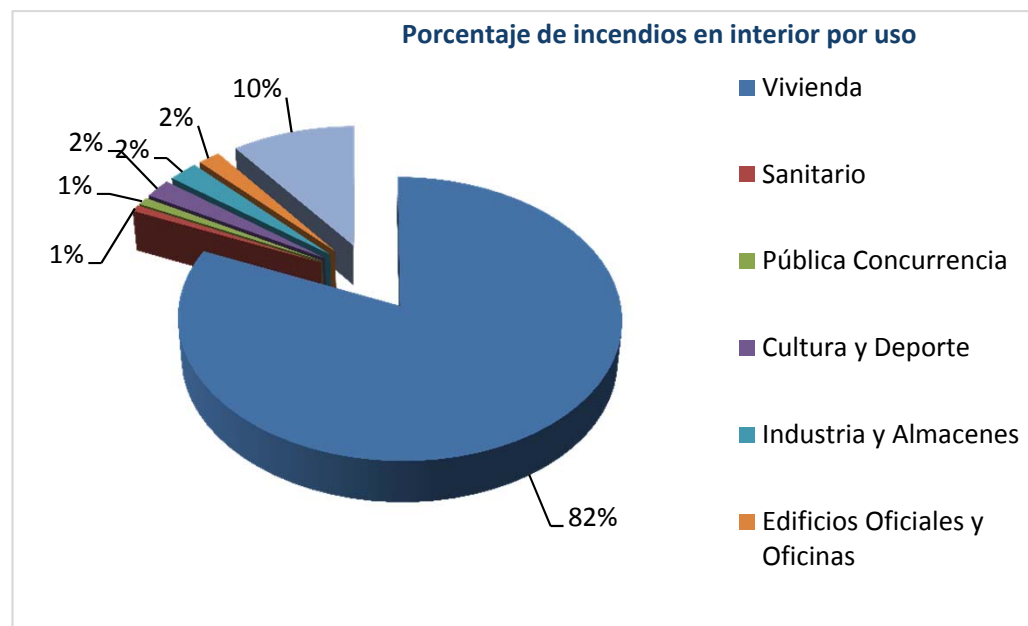
Tiempo Medio de Respuesta (min.)



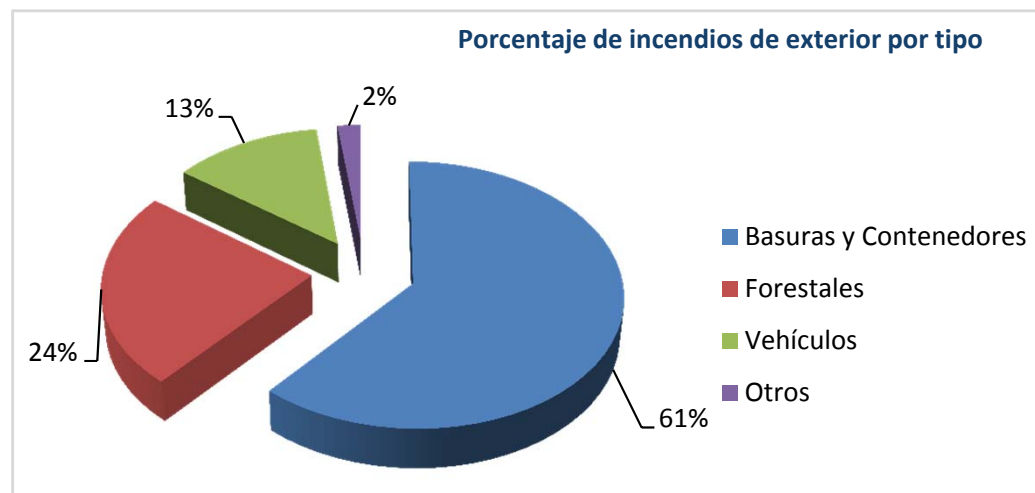
Fuegos

Porcentaje de incendios por uso del lugar

FUEGOS DE INTERIOR POR USO DEL LUGAR	
Uso	Nº Intervenciones
Vivienda	1.366
Sanitario	13
Pública Concurrencia	15
Cultura y Deporte	37
Industria y Almacenes	41
Edificios Oficiales y Oficinas	31
Comercio y Hosteleria	171
Total general	1.674



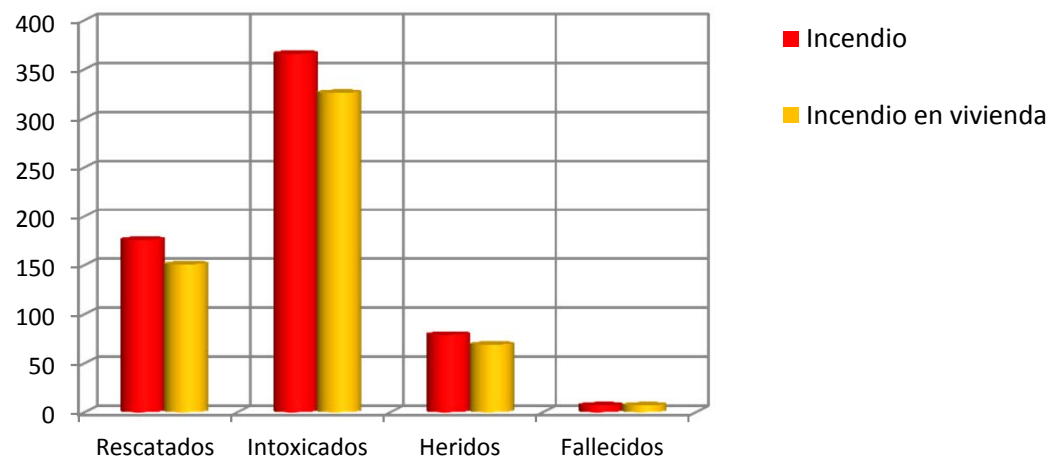
FUEGOS DE EXTERIOR POR TIPO	
Distribución	Nº Intervenciones
Basuras y Contenedores	2.707
Forestales	1.055
Vehículos	563
Otros	88
Total general	4.413



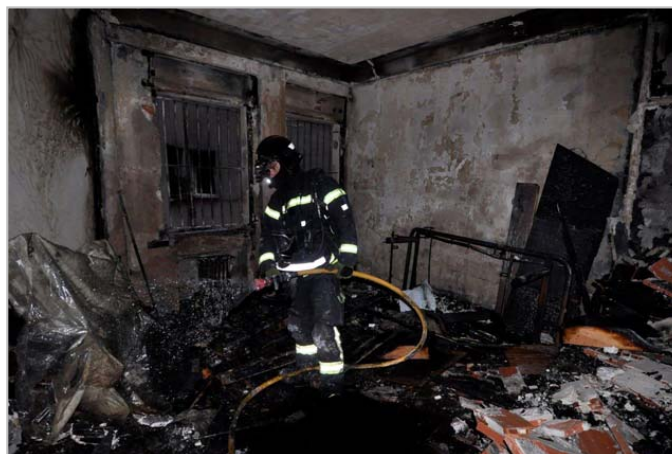
Fuegos

VÍCTIMAS POR INCENDIO	
Rescatados	176
Intoxicados	366
Heridos	79
Fallecidos	7
Total	628

Comparativa rescates en incendio

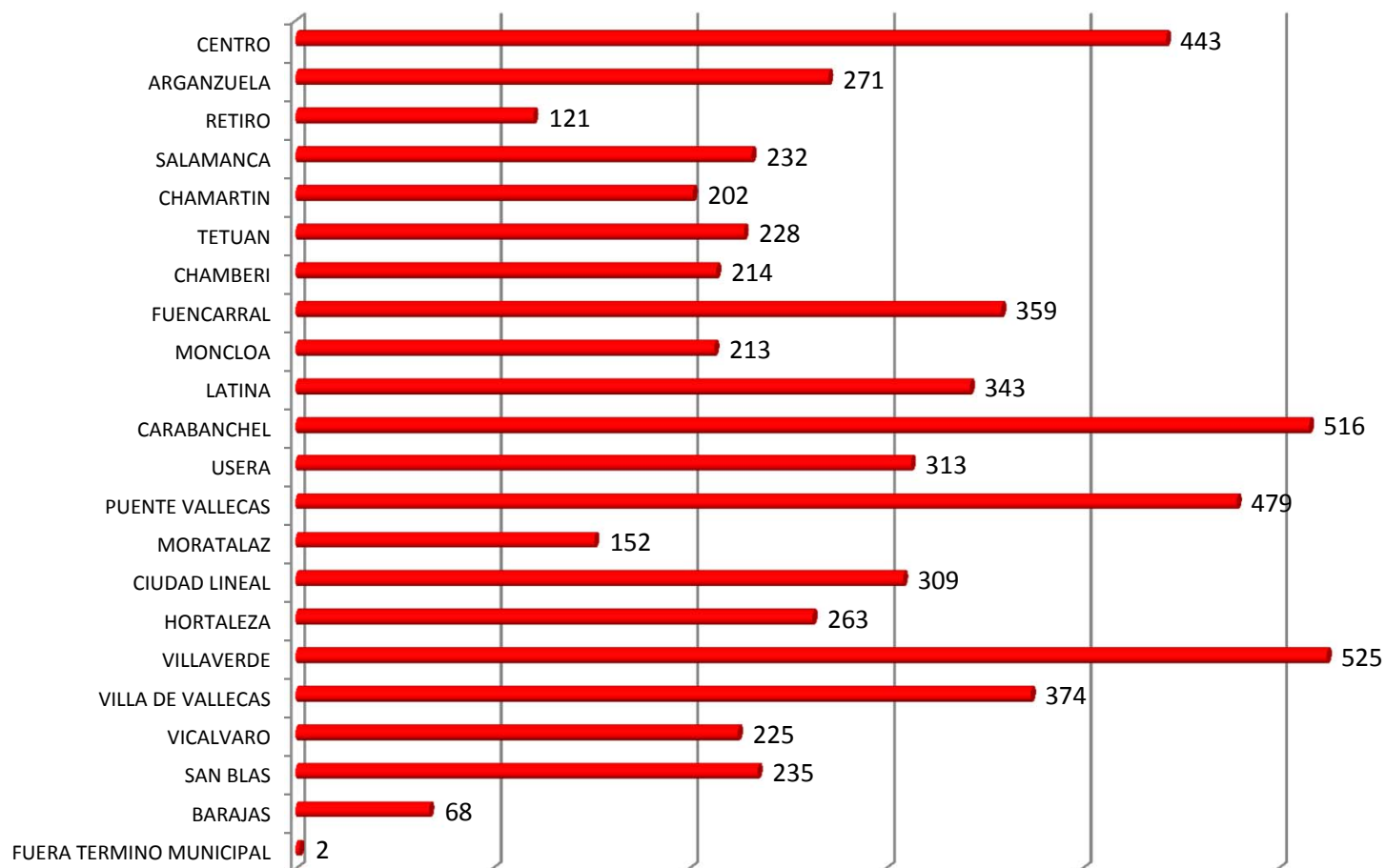


VÍCTIMAS POR INCENDIO EN VIVIENDA	
Rescatados	151
Intoxicados	326
Heridos	69
Fallecidos	7
TOTAL	553



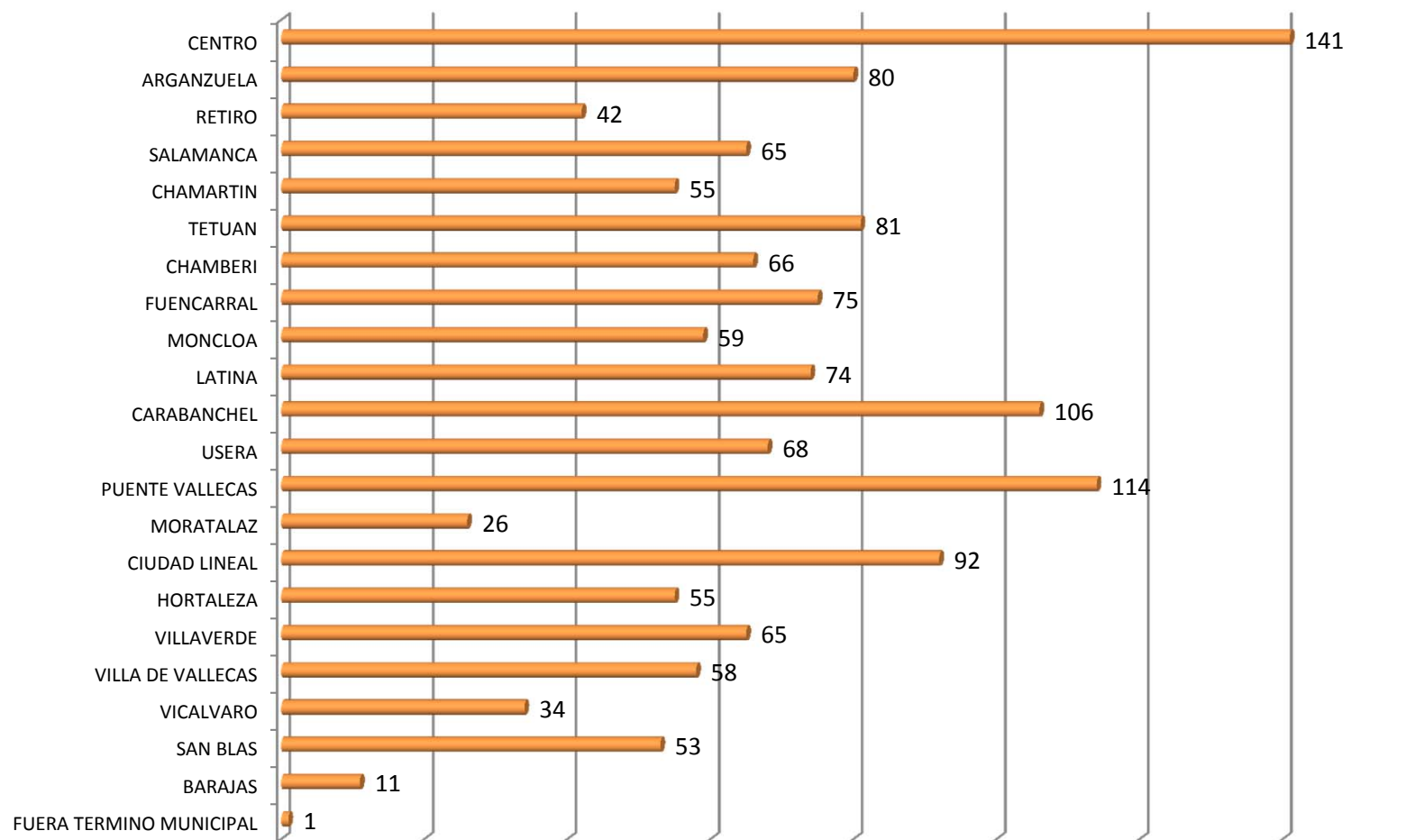
Fuegos

Incendios. Distribución por distrito



Fuegos

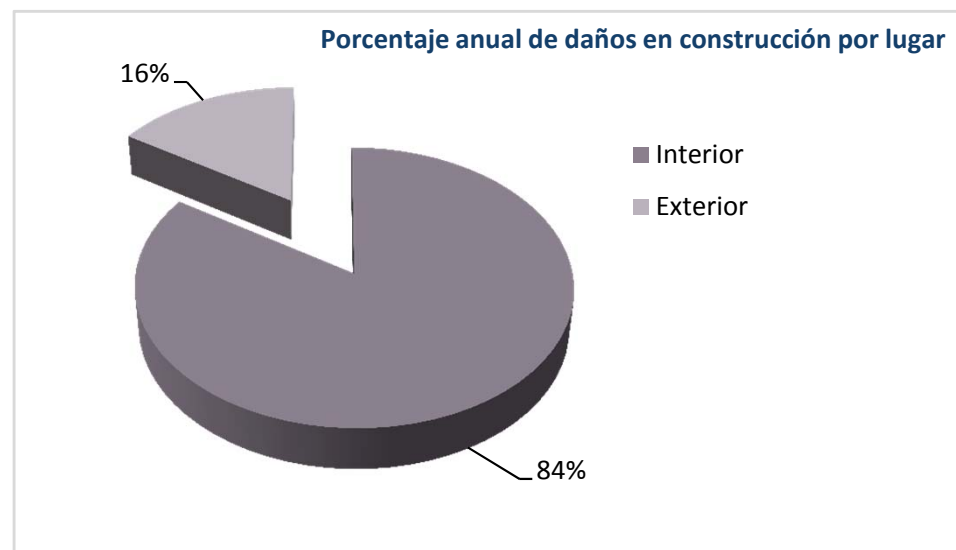
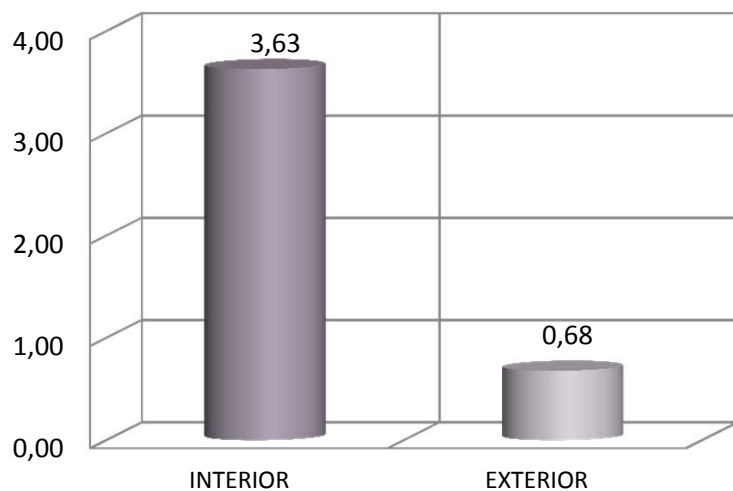
Incendios en vivienda. Distribución por distrito



Daños en construcción

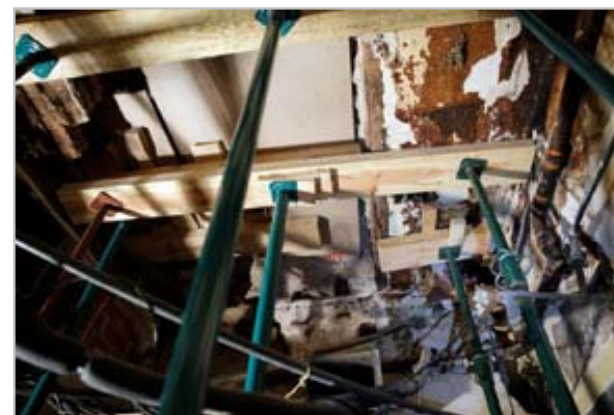
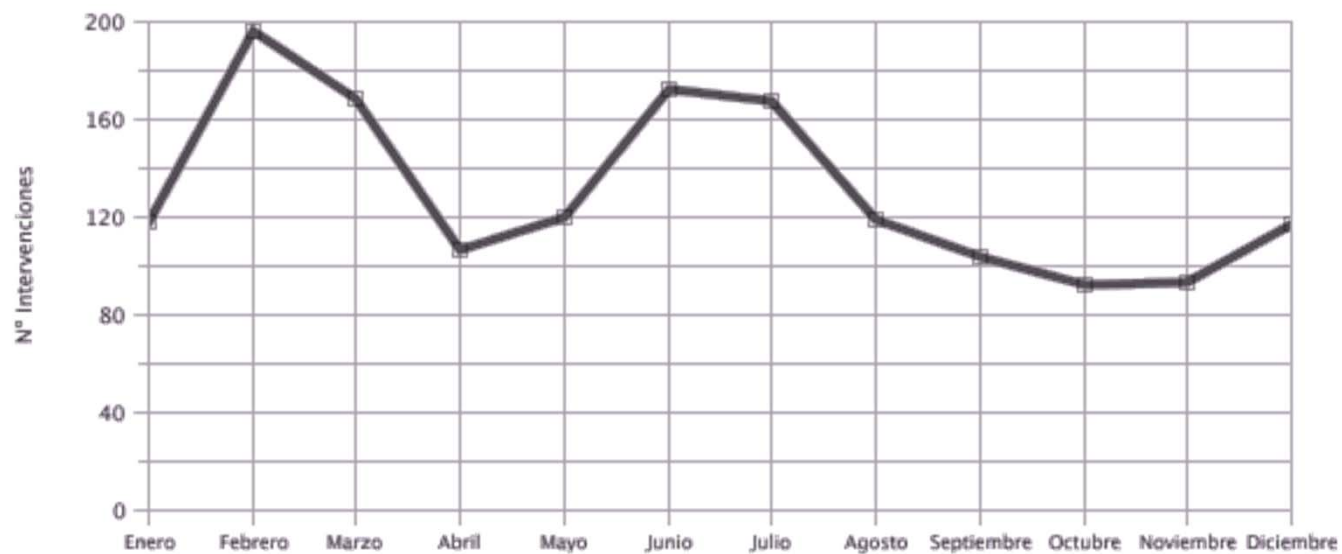
DAÑOS EN CONSTRUCCIÓN POR LUGAR	
Lugar	Nº Intervenciones
Interior	1.326
Exterior	249
Total	1.575

Media diaria



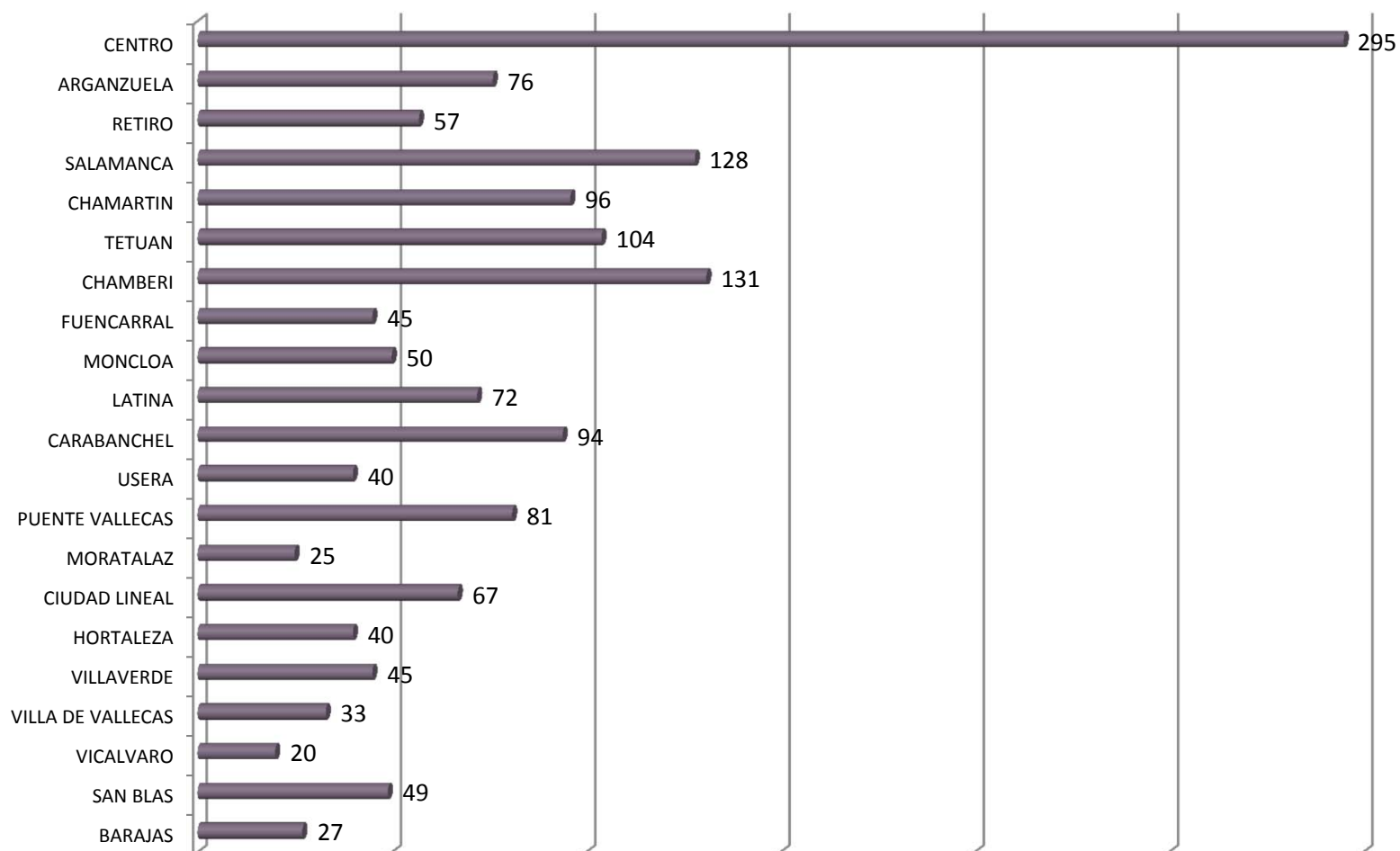
Daños en construcción

Distribución de intervenciones por meses



Daños en construcción

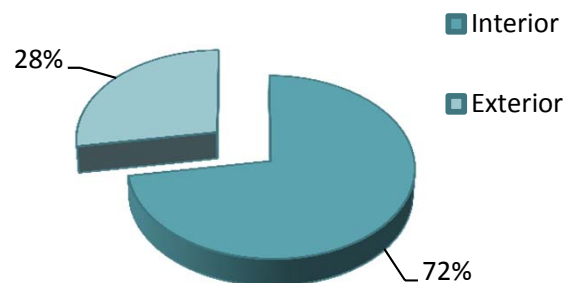
Daños en construcción. Distribución por distrito



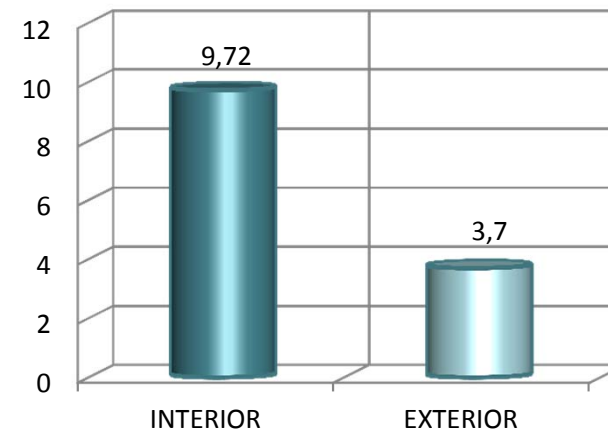
Salvamentos y Rescates

SALVAMENTOS Y RESCATES POR LUGAR	
Lugar	Nº Intervenciones
Interior	3.549
Exterior	1.350
Total general	4.721

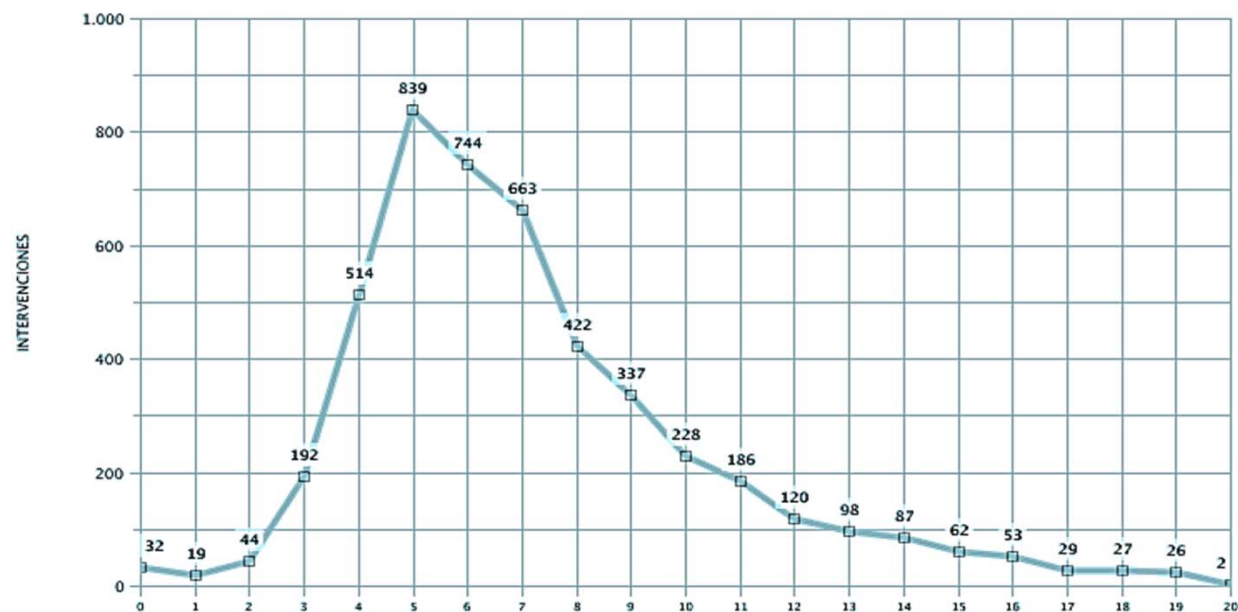
Porcentaje anual salvamentos y rescates por lugar



Media diaria



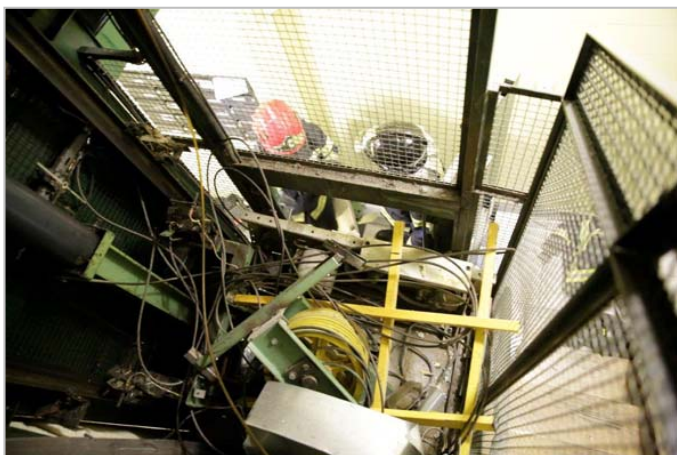
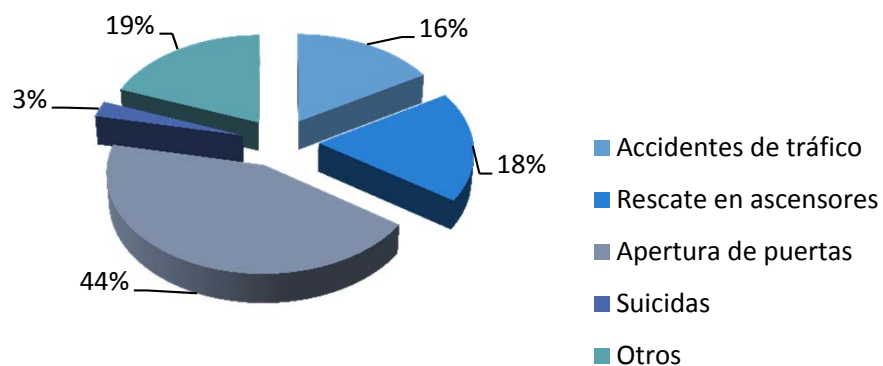
Tiempo Medio de Respuesta (min.)



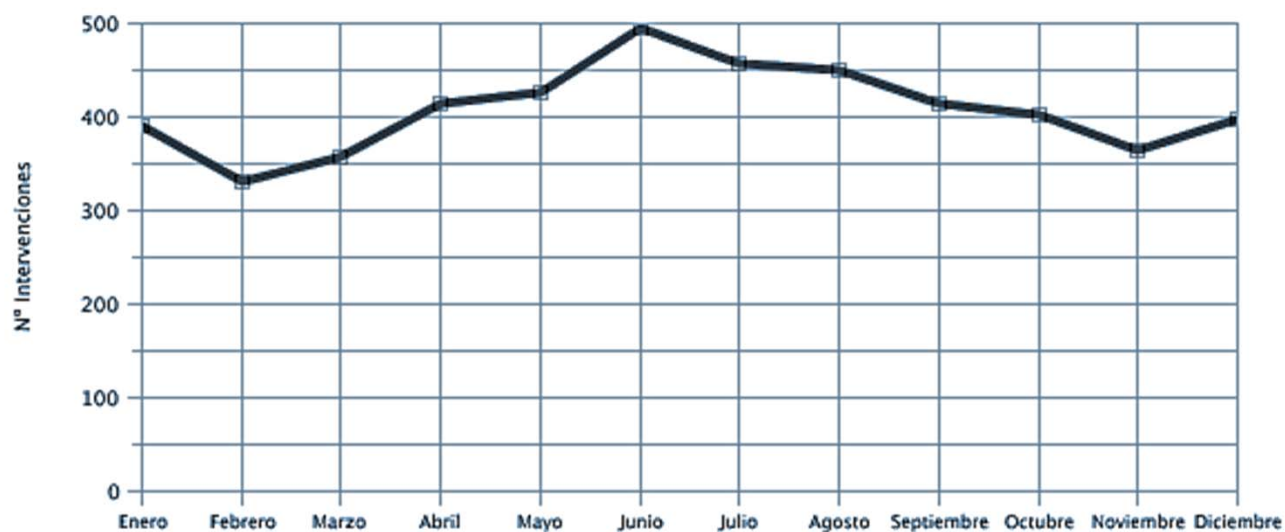
Salvamentos y Rescates

SALVAMENTOS Y RESCATES POR TIPO	
Tipo	Nº de Intervenciones
Accidentes de Tráfico	804
Rescate en ascensores	891
Apertura de puertas	2.140
Suicidas	127
Otros	937
Total general	4.899

Porcentaje anual salvamentos y rescates por tipo

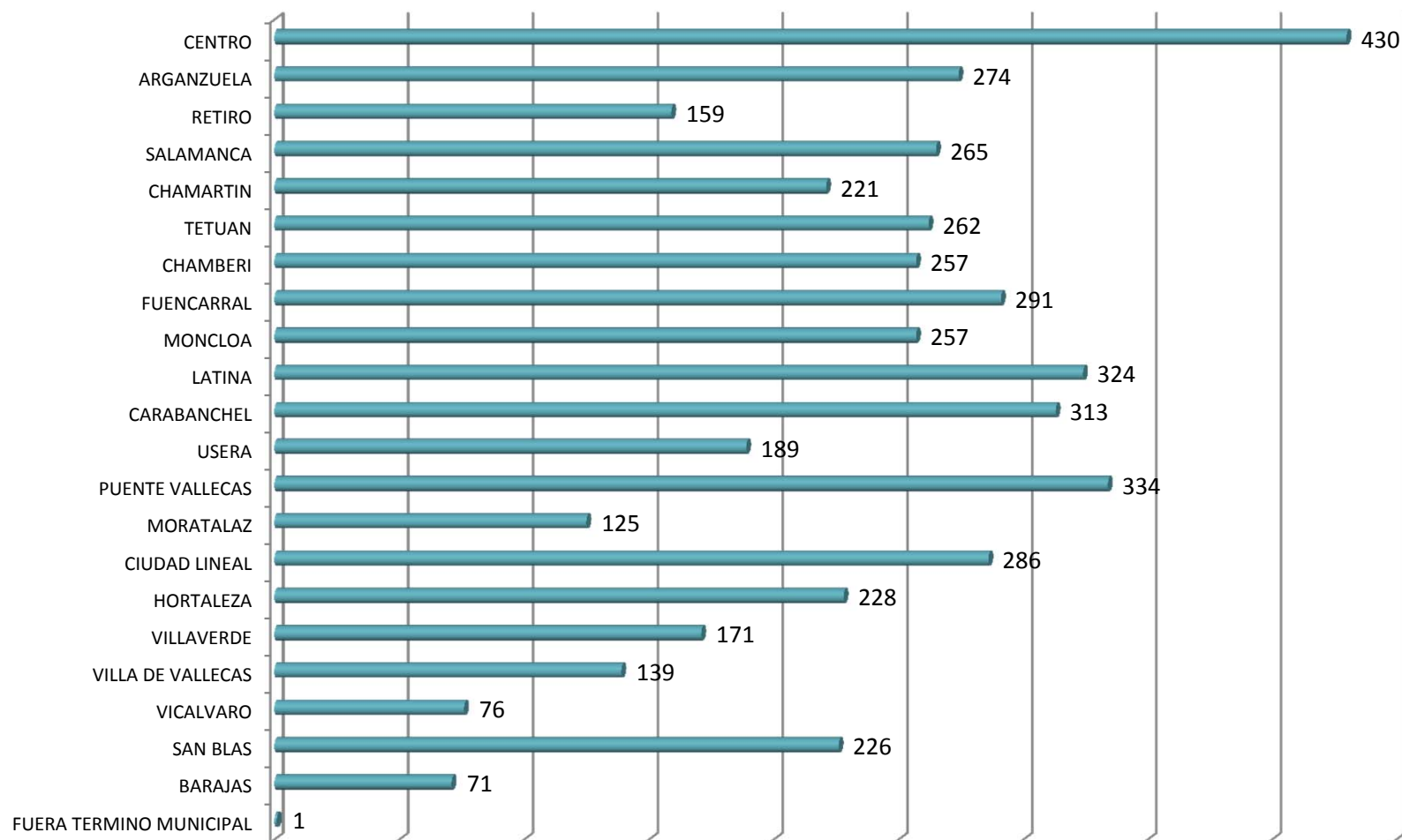


Distribución de intervenciones por meses



Salvamentos y Rescates

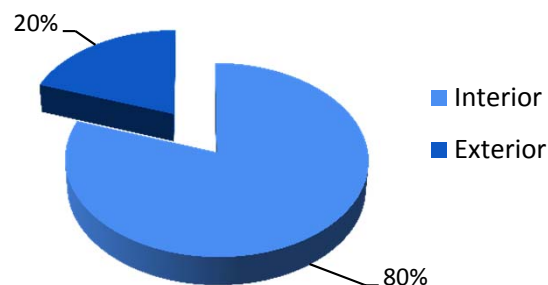
Distribución de intervenciones por distrito



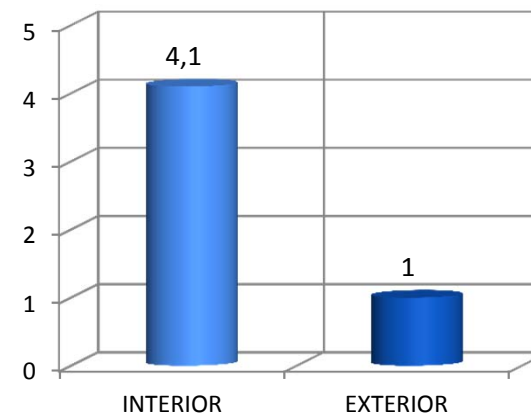
Daños por agua

DAÑOS POR AGUA SEGÚN LUGAR	
Lugar	Nº Intervenciones
Interior	1.497
Exterior	365
Total general	1.862

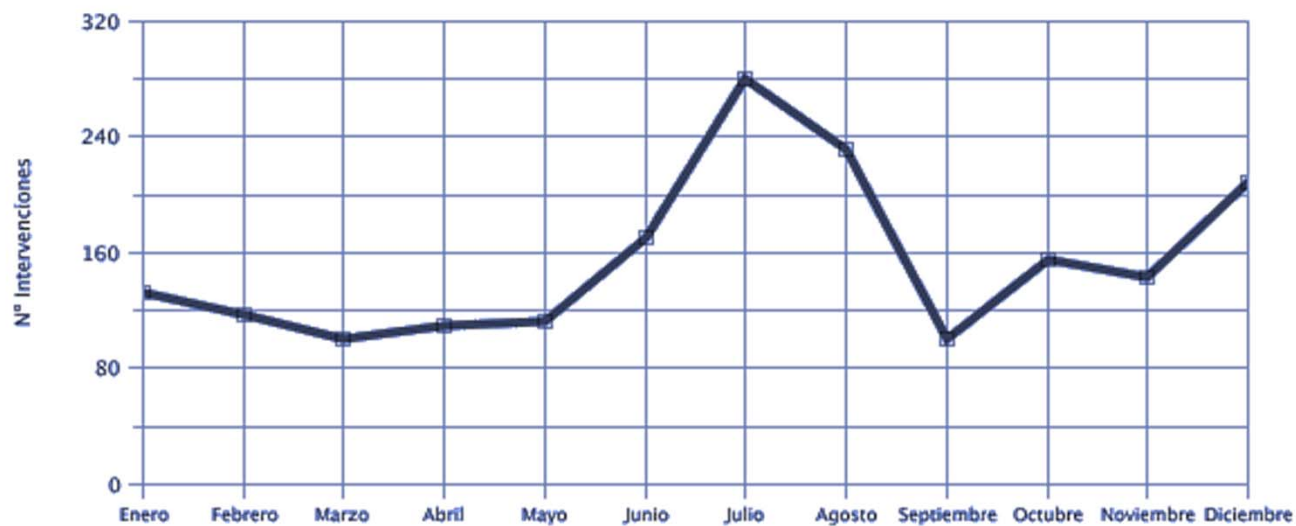
Porcentaje anual daños por agua según lugar



Media diaria



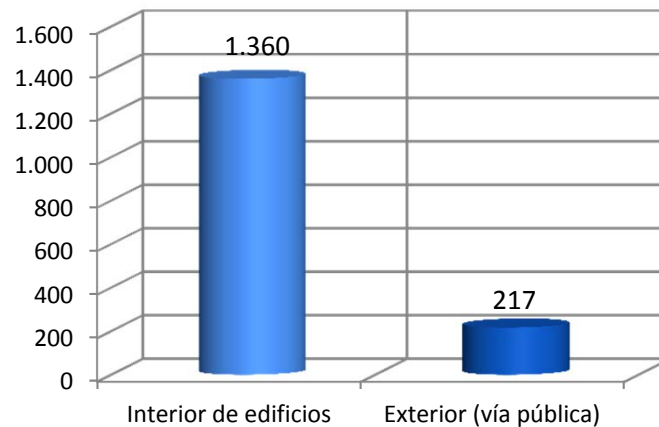
Distribución de intervenciones por meses



Daños por agua

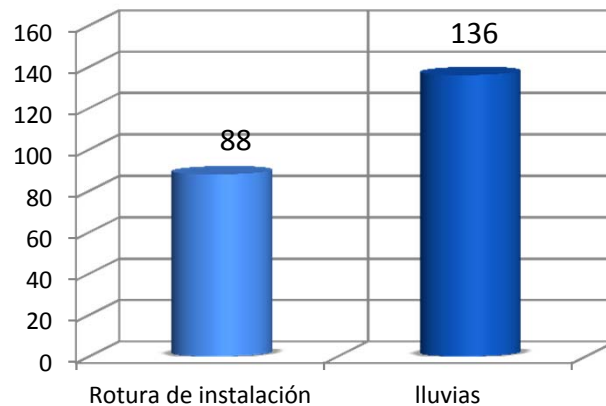
FUGAS POR DAÑOS EN CONDUCCIONES

Lugar	Nº Intervenciones
Interior de edificios	1.360
Exterior (Vía pública)	217
Total general	1.577



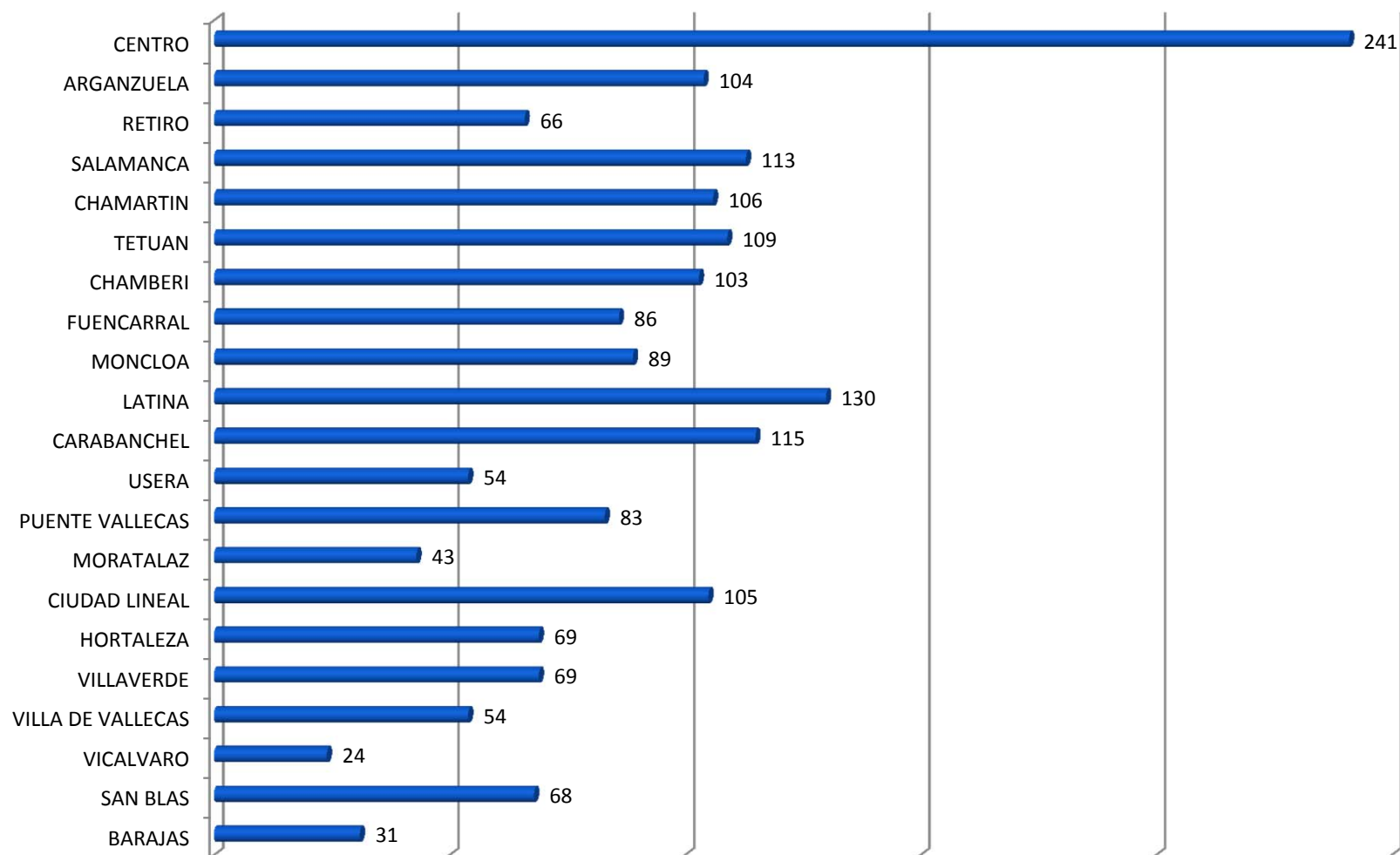
EMBALSAMIENTOS E INUNDACIONES

Tipo	Nº Intervenciones
Rotura de Instalación	88
Lluvias	136
Total general	224



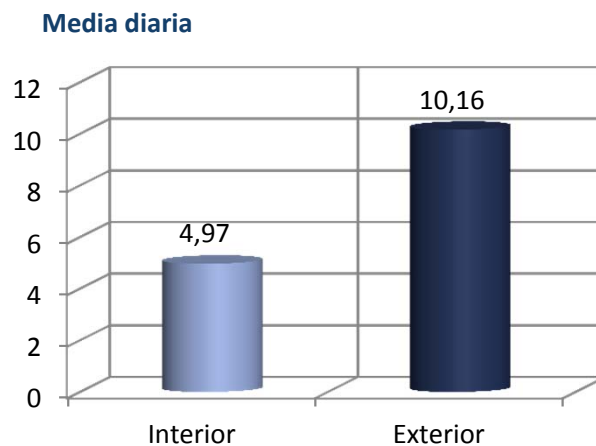
Daños por agua

Distribución de intervenciones por distrito

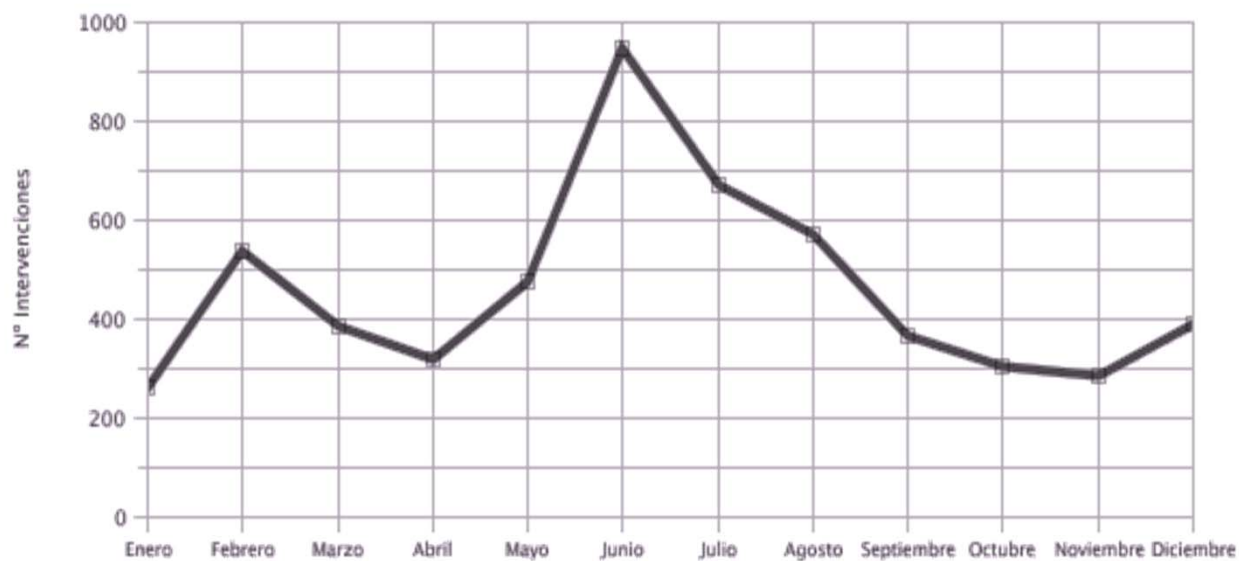


Incidentes diversos

INCIDENTES DIVERSOS POR LUGAR	
Lugar	Nº Intervenciones
Interior	1.814
Exterior	3.710
Total general	5.524



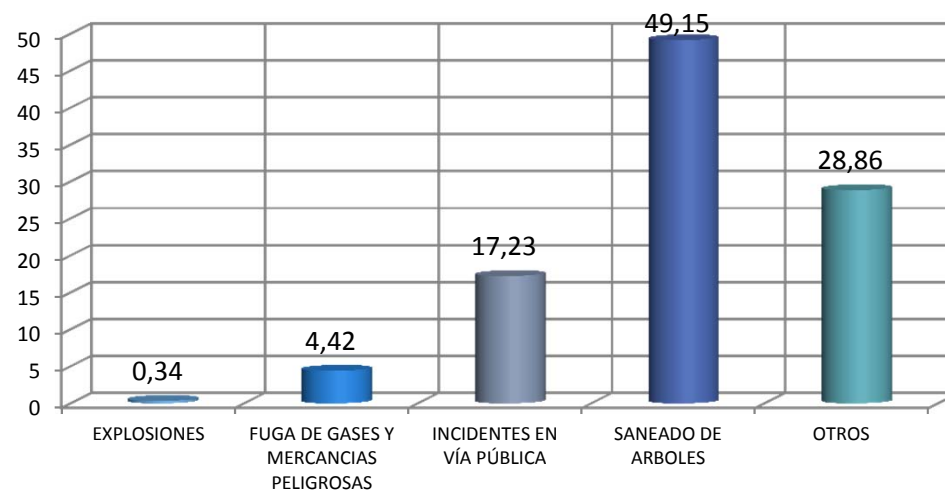
Distribución de intervenciones por meses



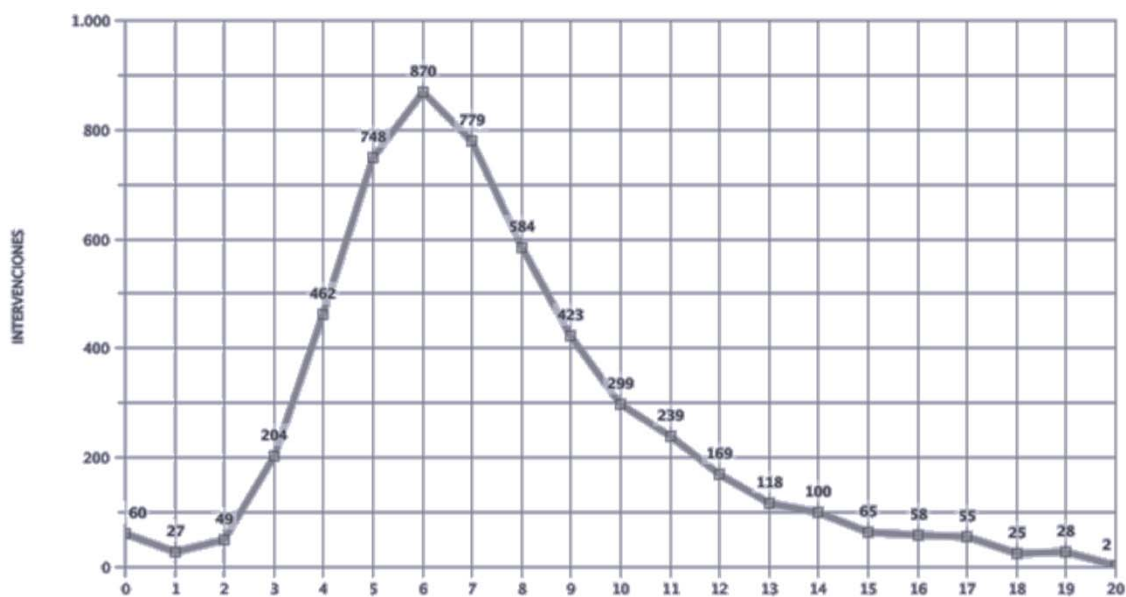
Incidentes diversos

INCIDENTES DIVERSOS POR TIPO	
Tipo	Nº de Intervenciones
Explosiones	19
Fuga de gases y mercancías peligrosas	244
Incidentes en vía pública	952
Saneado de árboles	2.715
Otros	1.594
Total general	5.524

Porcentaje de intervenciones por incidentes diversos

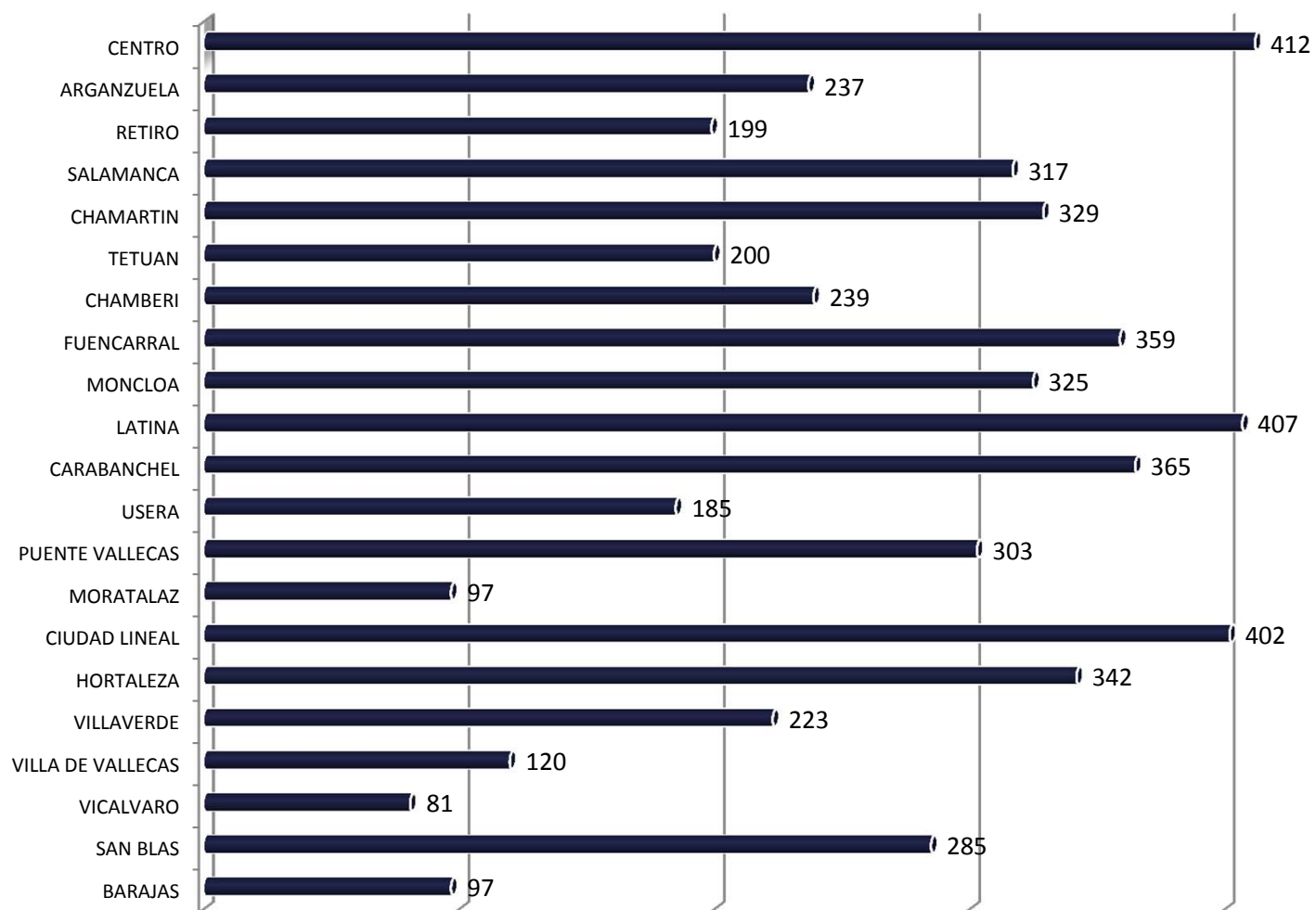


Tiempo Medio de Respuesta (minutos)



Incidentes diversos

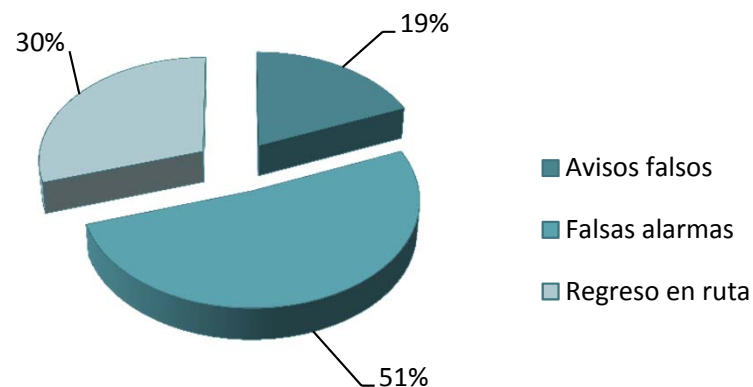
Distribución de intervenciones por distrito



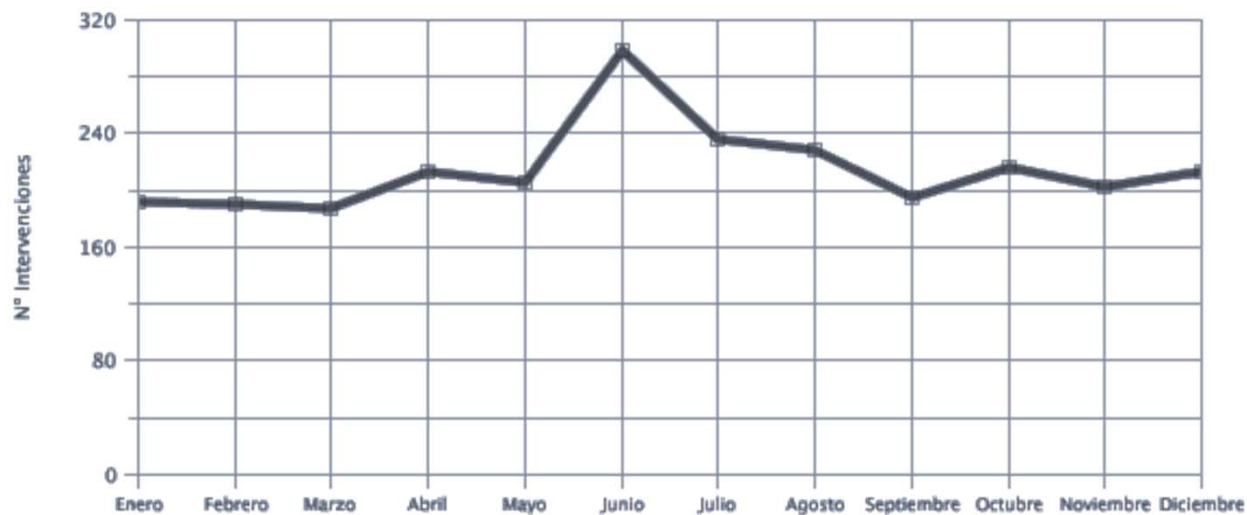
Salidas sin intervención

SALIDAS SIN INTERVENCIÓN POR TIPO	
Tipo	Nº de Intervenciones
Avisos falsos	483
Falsas alarmas	1.325
Regreso en ruta	770
Total general	2.578

Porcentaje anual de salidas sin intervención

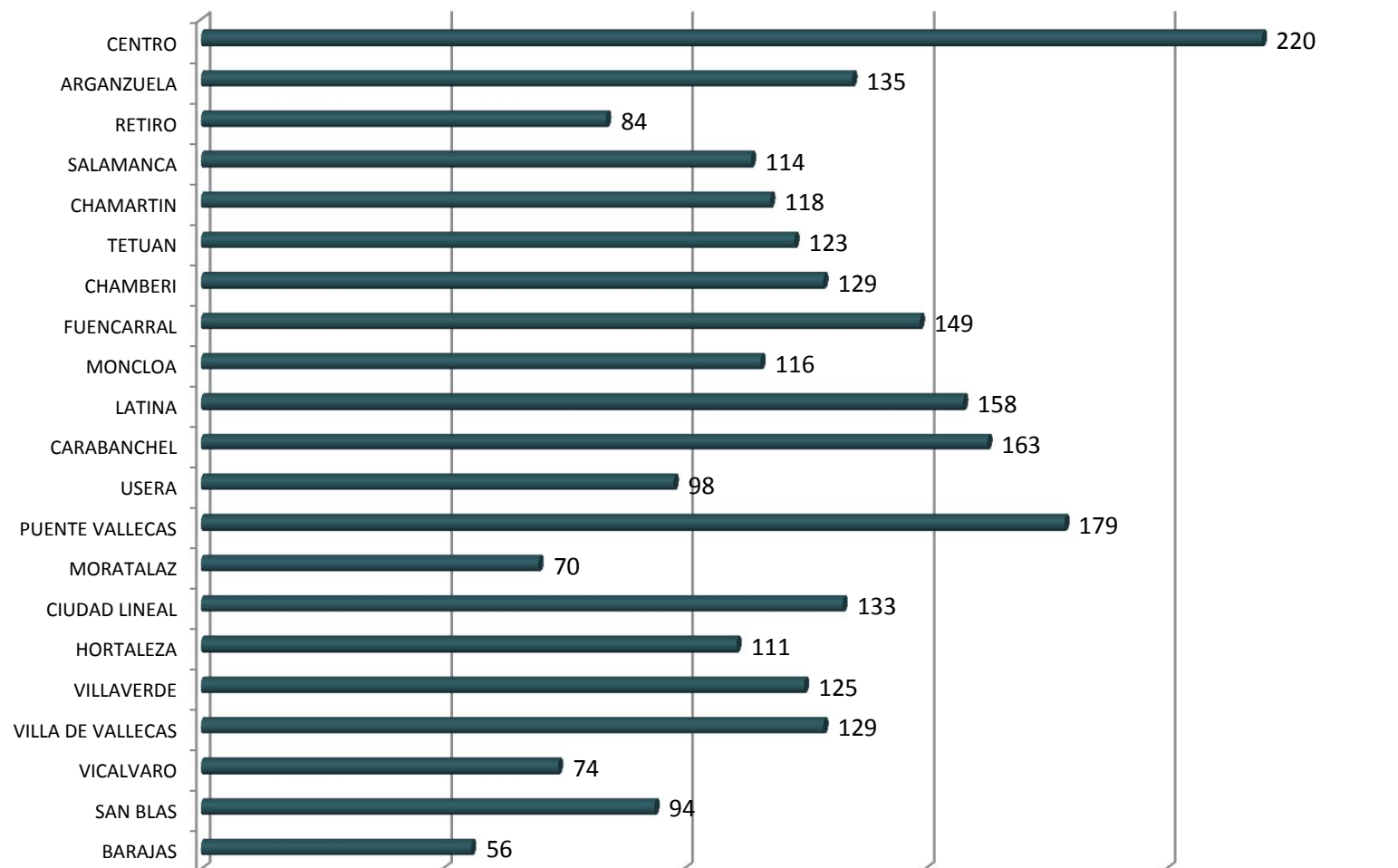


Distribución de intervenciones por meses



Salidas sin intervención

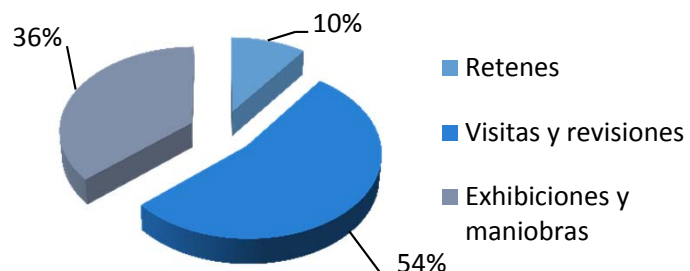
Distribución por distrito



Servicios varios

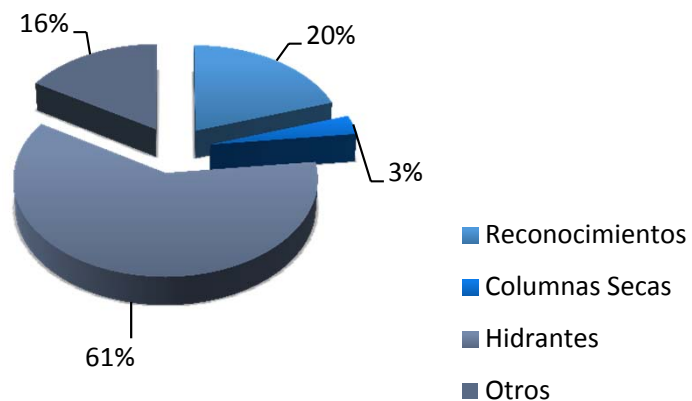
SERVICIOS VARIOS POR TIPO	
Tipo	Nº de Intervenciones
Retenes	132
Visitas y revisiones	704
Exhibiciones y maniobras	478
Total general	1.314

Porcentaje número de servicios varios



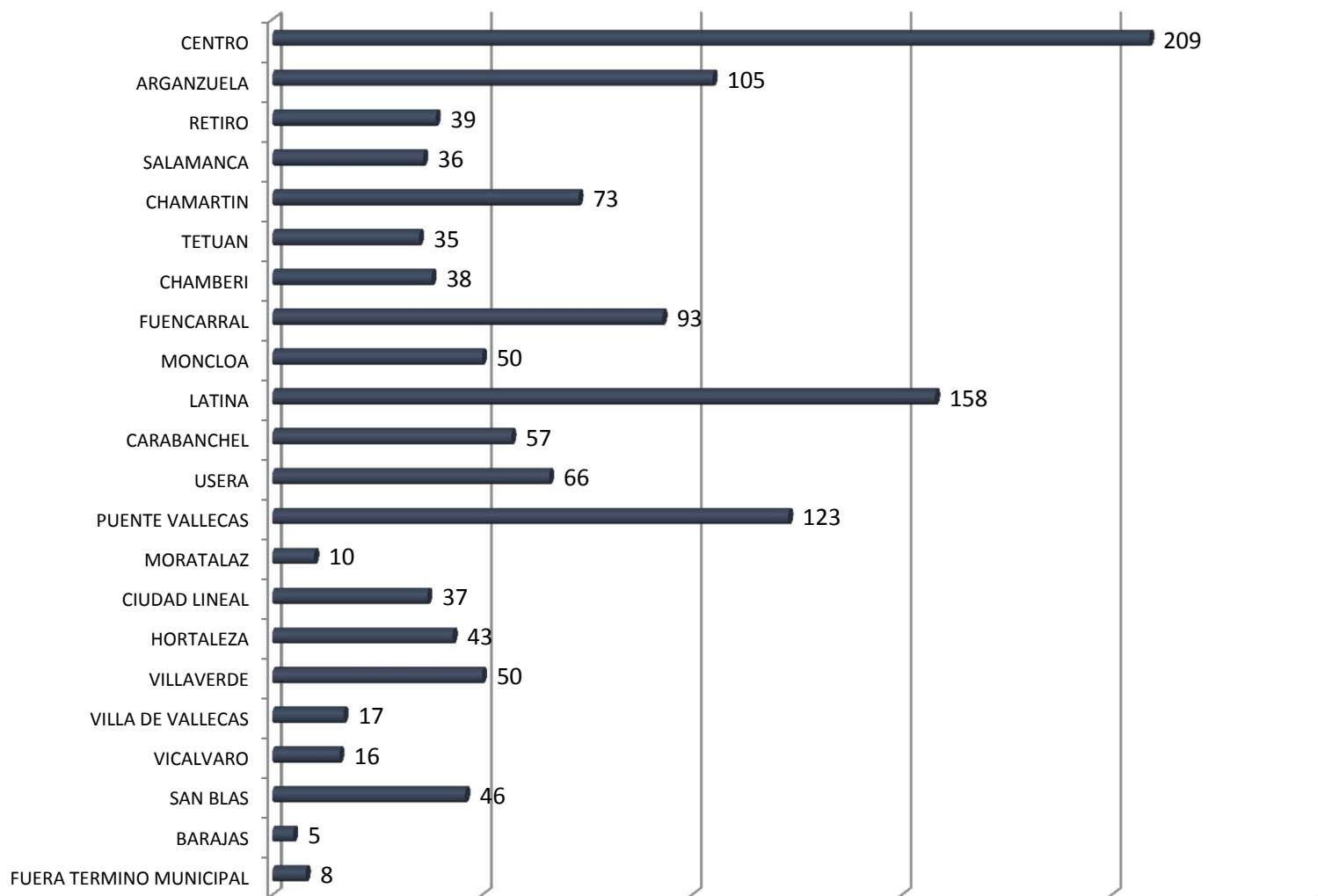
TIPOS DE RECONOCIMIENTOS	
Tipo	Nº de Intervenciones
Reconocimientos	140
Columnas secas	23
Hidrantes	427
Otros	114
Total general	704

Porcentaje número de tipos de reconocimientos efectuados



Servicios varios

Distribución por distrito





INSPECCIÓN DE PREVENCIÓN DE INCENDIOS

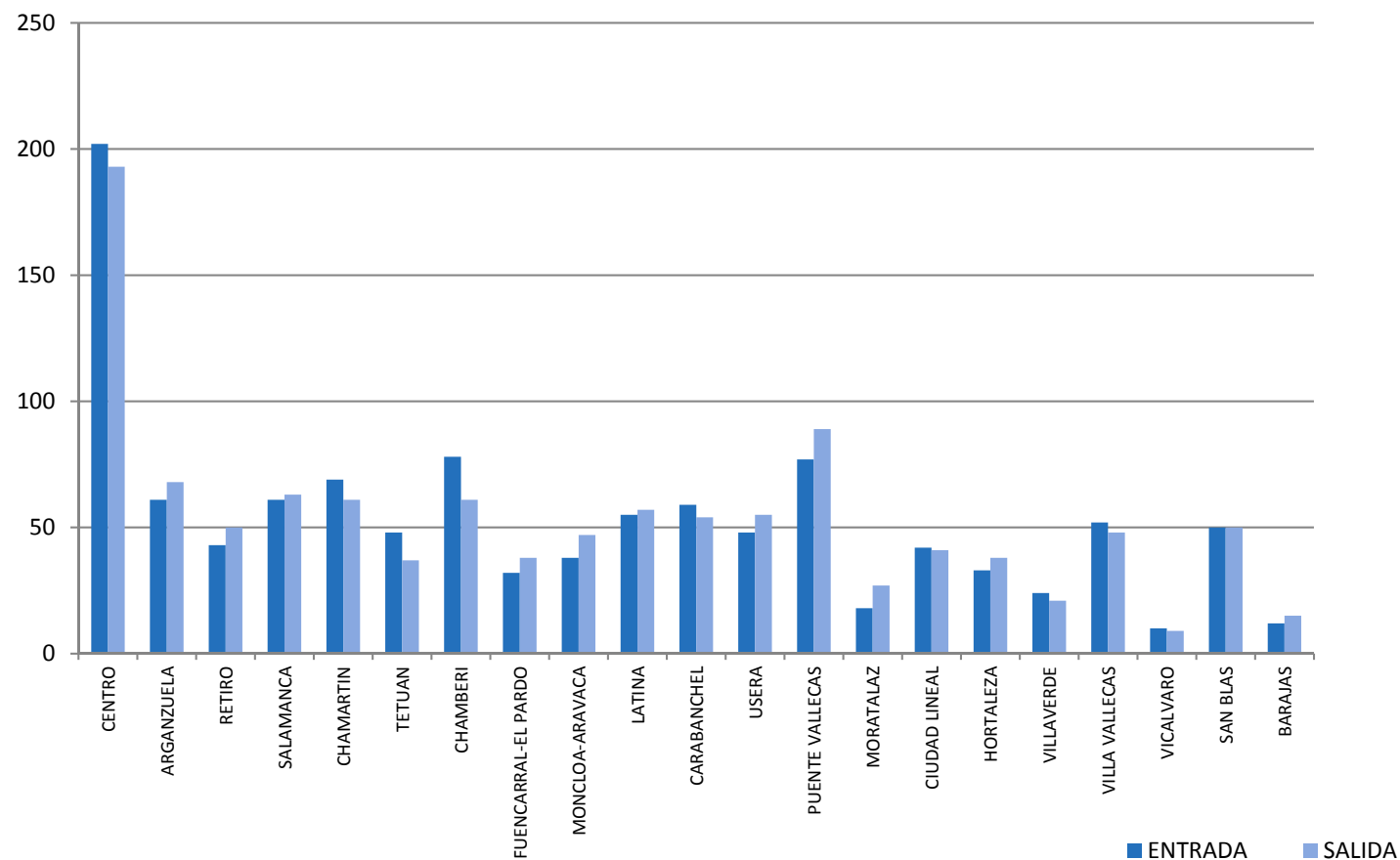
Inspecciones, proyectos y planes de autoprotección

Total expedientes de tramitación y control sobre Normativa de Prevención de Incendios

TIPO DE GESTIÓN	LICENCIAS FUNCIONAMIENTO		DE OFICIO		PROYECTOS DE P.C.I		PLANES DE EMERGENCIA	
USO / TIPOLOGIA DE EDIFICIO	ENT	SAL	ENT	SAL	ENT	SAL	ENT	SAL
ADMINISTRATIVO, OFICINAS, TERCARIOS	8	10	36	41	56	51	248	317
ALMACEN	1	1	14	12	2	3	7	7
COMERCIAL	5	5	132	92	28	27	66	59
DOCENTE, EDUCATIVO	24	24	94	164	144	143	403	530
GARAJE-APARCAMIENTO	10	9	51	43	22	22	26	29
HOSPITALARIO, EQUIPAMIENTO SALUD	5	4	9	28	50	42	71	90
INDUSTRIA	6	8	39	29	4	4	32	38
OTROS	1	0	50	45	26	22	116	73
PUBLICA CONCURRENCIA	41	29	316	317	79	73	113	123
RESIDENCIAL PUBLICO, COMUNITARIA, HOSPEDAJE	8	10	19	17	129	121	82	112
RESIDENCIAL VIVIENDA	8	7	235	227	88	83	10	16
Total general	117	107	995	1.015	628	591	1.174	1.394

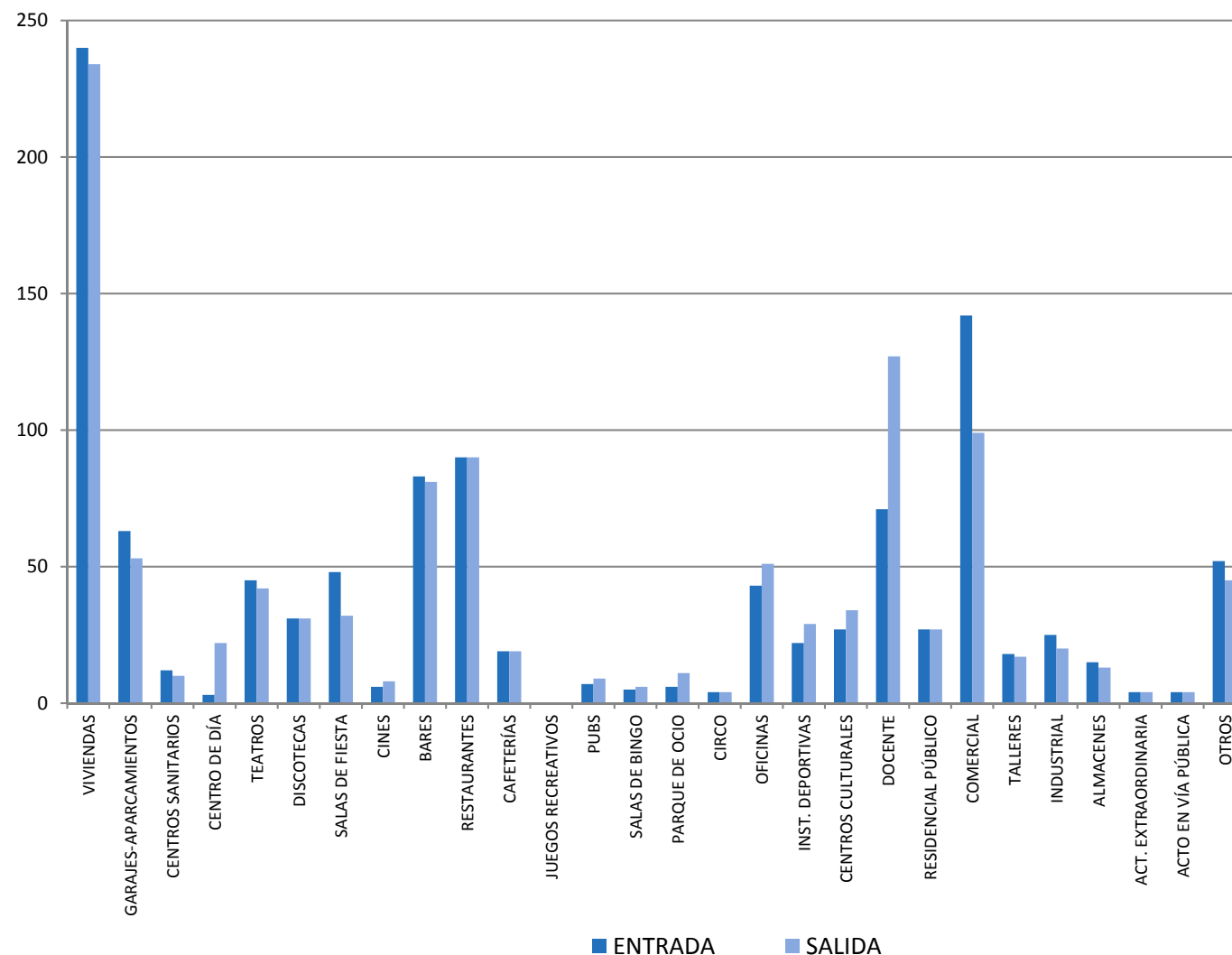
Inspecciones derivadas de requerimientos administrativos así como de la comprobación de la adecuación y cumplimiento de la Normativa en materia de Prevención de Incendios, distribuidas por DISTRITOS.

JUNTAS MUNICIPALES	ENTRADA	SALIDA
CENTRO	202	193
ARGANZUELA	61	68
RETIRO	43	50
SALAMANCA	61	63
CHAMARTIN	69	61
TETUAN	48	37
CHAMBERI	78	61
FUENCARRAL-EL PARDO	32	38
MONCLOA-ARAVACA	38	47
LATINA	55	57
CARABANCHEL	59	54
USERA	48	55
PUENTE VALLECAS	77	89
MORATALAZ	18	27
CIUDAD LINEAL	42	41
HORTALEZA	33	38
VILLAVERDE	24	21
VILLA VALLECAS	52	48
VICALVARO	10	9
SAN BLAS	50	50
BARAJAS	12	15
TOTAL	1.112	1.122



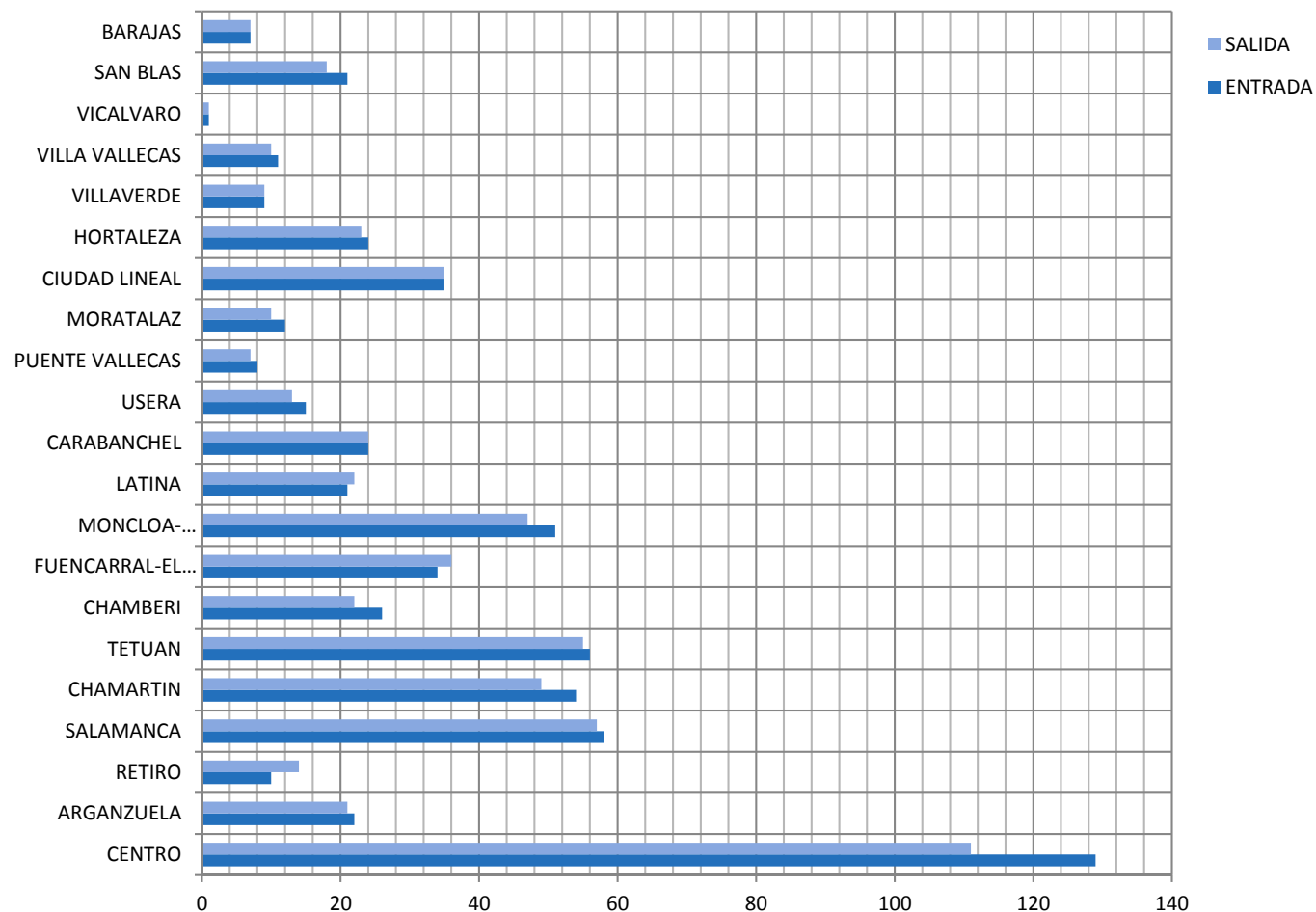
Inspecciones derivadas de requerimientos administrativos así como de la comprobación de la adecuación y cumplimiento de la Normativa en materia de Prevención de Incendios, distribuidas por USO.

JUNTAS MUNICIPALES	ENTRADA	SALIDA
VIVIENDAS	240	234
GARAJES-APARCAMIENTOS	63	53
CENTROS SANITARIOS	12	10
CENTRO DE DÍA	3	22
TEATROS	45	42
DISCOTECAS	31	31
SALAS DE FIESTA	48	32
CINES	6	8
BARES	83	81
RESTAURANTES	90	90
CAFETERÍAS	19	19
JUEGOS RECREATIVOS	0	0
PUBS	7	9
SALAS DE BINGO	5	6
PARQUE DE OCIO	6	11
CIRCO	4	4
OFICINAS	43	51
INST. DEPORTIVAS	22	29
CENTROS CULTURALES	27	34
DOCENTE	71	127
RESIDENCIAL PÚBLICO	27	27
COMERCIAL	142	99
TALLERES	18	17
INDUSTRIAL	25	20
ALMACENES	15	13
ACT. EXTRAORDINARIA	4	4
ACTO EN VÍA PÚBLICA	4	4
OTROS	52	45
TOTAL	1.112	1.122



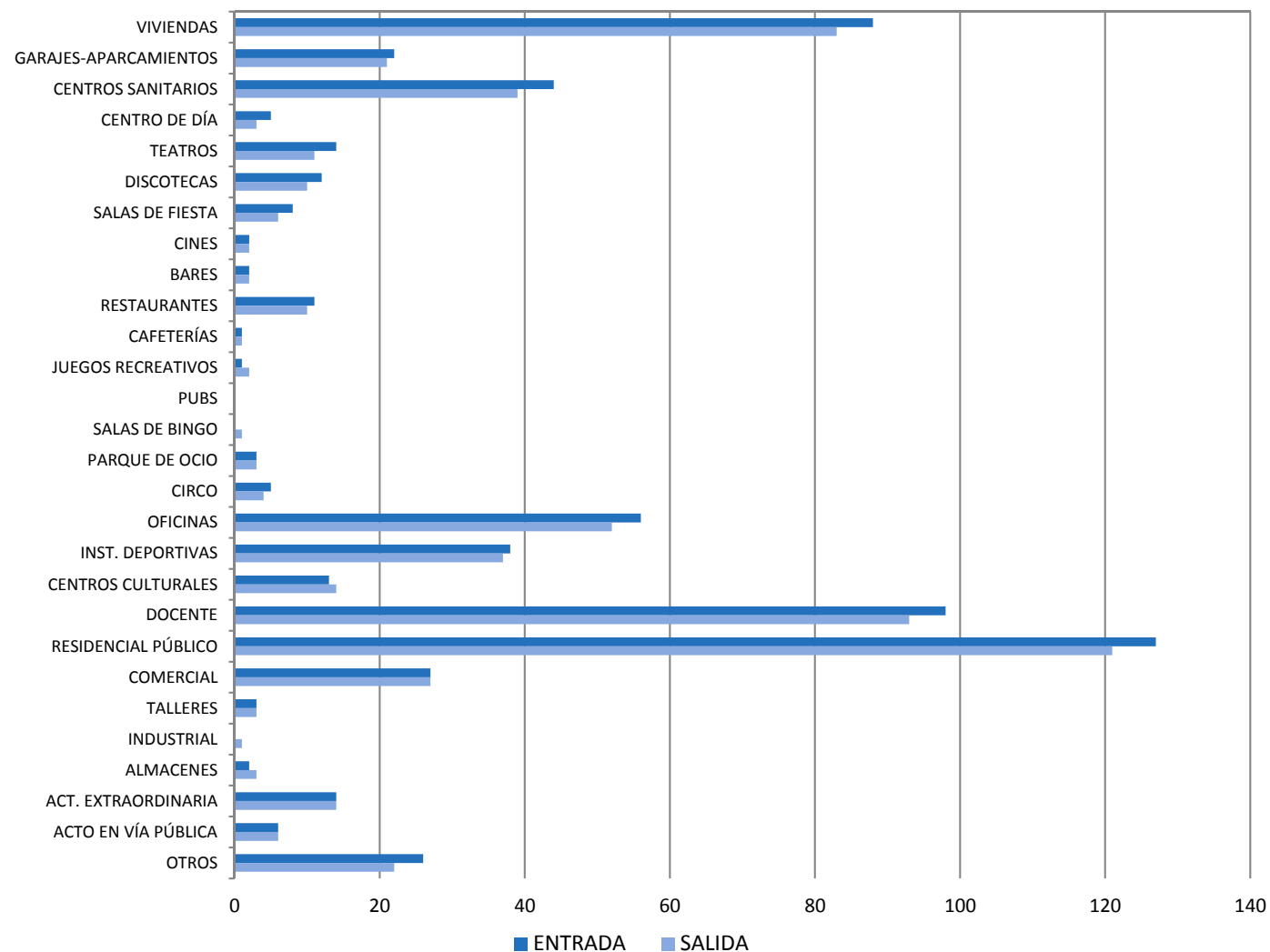
Análisis y valoración de la adecuación y cumplimiento de la Normativa de Prevención de Incendios de los Proyectos presentados, distribuidos por DISTRITOS.

JUNTAS MUNICIPALES	ENTRADA	SALIDA
CENTRO	129	111
ARGANZUELA	22	21
RETIRO	10	14
SALAMANCA	58	57
CHAMARTIN	54	49
TETUAN	56	55
CHAMBERI	26	22
FUENCARRAL-EL PARDO	34	36
MONCLOA-ARAVACA	51	47
LATINA	21	22
CARABANCHEL	24	24
USERA	15	13
PUENTE VALLECAS	8	7
MORATALAZ	12	10
CIUDAD LINEAL	35	35
HORTALEZA	24	23
VILLAVERDE	9	9
VILLA VALLECAS	11	10
VICALVARO	1	1
SAN BLAS	21	18
BARAJAS	7	7
TOTAL	628	591



Análisis y valoración de la adecuación y cumplimiento de la Normativa de Prevención de Incendios de los Proyectos presentados, distribuidos por USO.

JUNTAS MUNICIPALES	ENTRADA	SALIDA
VIVIENDAS	88	83
GARAJES-APARCAMIENTOS	22	21
CENTROS SANITARIOS	44	39
CENTRO DE DÍA	5	3
TEATROS	14	11
DISCOTECAS	12	10
SALAS DE FIESTA	8	6
CINES	2	2
BARES	2	2
RESTAURANTES	11	10
CAFETERÍAS	1	1
JUEGOS RECREATIVOS	1	2
PUBS	0	0
SALAS DE BINGO	0	1
PARQUE DE OCIO	3	3
CIRCO	5	4
OFICINAS	56	52
INST. DEPORTIVAS	38	37
CENTROS CULTURALES	13	14
DOCENTE	98	93
RESIDENCIAL PÚBLICO	127	121
COMERCIAL	27	27
TALLERES	3	3
INDUSTRIAL	0	1
ALMACENES	2	3
ACT. EXTRAORDINARIA	14	14
ACTO EN VÍA PÚBLICA	6	6
OTROS	26	22
TOTAL	628	591



ENTRADA SALIDA



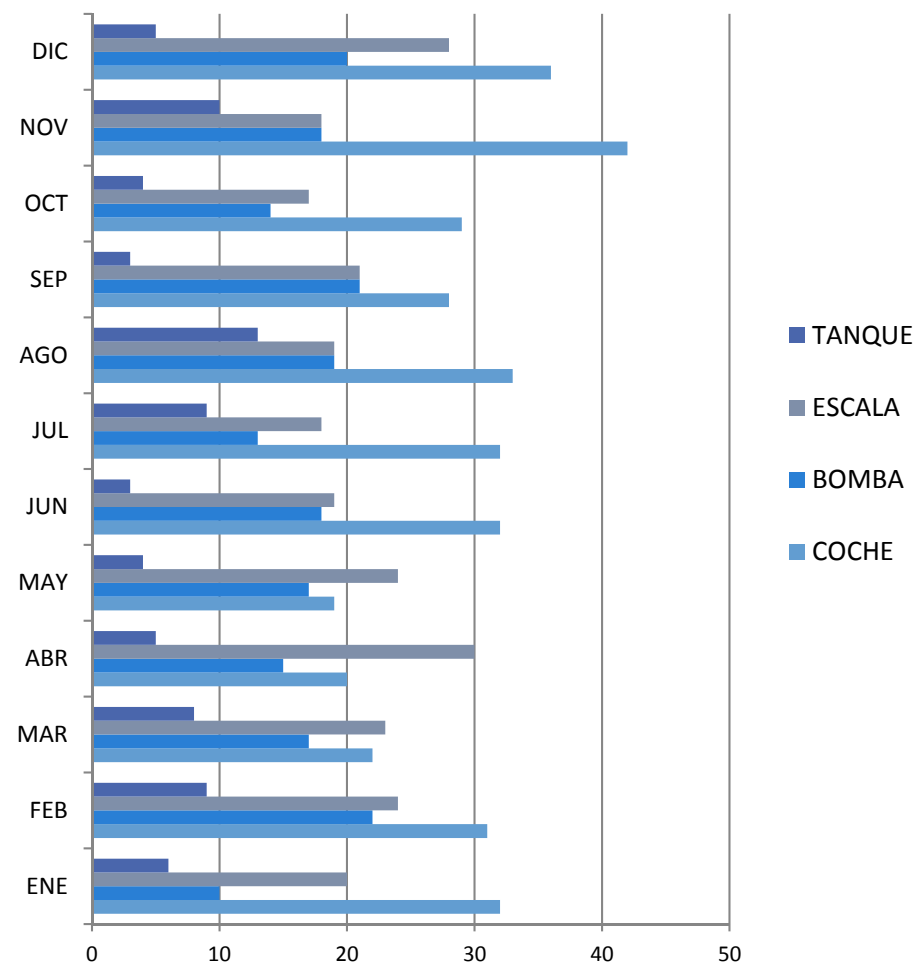
INSPECCIÓN DE PLANIFICACIÓN

Vehículos

Mantenimiento por meses

	COCHE	BOMBA	ESCALA	TANQUE	TOTAL
ENE	32	10	20	6	68
FEB	31	22	24	9	86
MAR	22	17	23	8	70
ABR	20	15	30	5	70
MAY	19	17	24	4	64
JUN	32	18	19	3	72
JUL	32	13	18	9	72
AGO	33	19	19	13	84
SEP	28	21	21	3	73
OCT	29	14	17	4	64
NOV	42	18	18	10	88
DIC	36	20	28	5	89
TOTAL	356	204	261	79	900

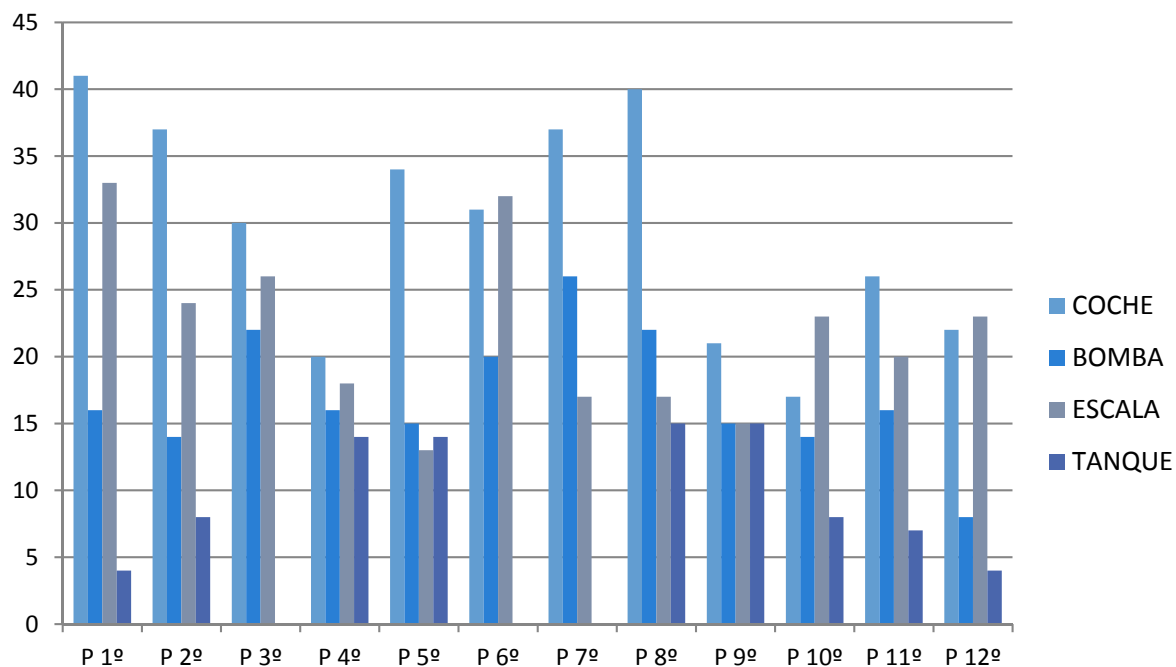
TOTAL REPARACIONES 2017	2.253 (100%)
TOTAL GRUPO MUESTRA	900 (40%)



Vehículos

Mantenimiento por parque

PARQUE	1º		2º		3º		4º		5º		6º		7º		8º		9º		10º		11º		12º		TOTAL	
COCHE	1.111	41	1.112	37	1.113	30	1.114	20	1.115	34	1.116	31	1.117	37	1.118	40	1.109	21	1.119	17	1.120	26	1.110	22	356	
BOMBA	1.222	16	1.223	14	1.233	22	1.224	16	1.225	15	1.234	20	1.226	26	1.227	22	1.228	15	1.229	14	1.230	16	1.231	8	204	
ESCALA	1.341	33	1.346	24	1.351	26	1.343	18	1.347	13	1.352	32	1.344	17	1.348	17	1.349	15	1.338	23	1.335	20	1.342	23	261	
TANQUE	1.508	4	1.509	8		0	1.504	4	1.505	14					1.506	15	1.511	15	1.502	8	1.503	7	1.507	4	79	
TOTAL	94		83		78		58		76		83		80		94		66		62		69		57		900	



Infraestructuras

Total actuaciones en mantenimiento de instalaciones por meses

MES	RUFNO BLANCO	TALLER- ALMACÉN	PQ 1	PQ 2	PQ 3	PQ 4	PQ 5	PQ 6	PQ 7	PQ 8	PQ 9	PQ10	PQ11	PQ 12	TOTAL
ENE	29	0	2	15	10	6	9	7	6	19	13	11	25	6	129
FEB	31	2	8	17	6	7	2	17	14	10	14	5	13	11	124
MAR	25	3	7	7	8	9	1	4	2	17	9	2	13	13	92
ABR	0	3	4	11	5	11	1	19	13	13	11	5	16	9	118
MAY	26	1	8	12	12	2	7	8	4	9	12	13	7	8	102
JUN	41	3	5	26	8	12	23	10	2	8	14	1	17	2	128
JUL	34	1	15	8	11	4	4	3	2	11	10	3	12	2	85
AGO	39	1	8	22	6	9	9	6	2	11	6	3	8	4	94
SEP	20	1	4	7	1	3	3	7	4	4	2	1	11	3	50
OCT	45	0	6	24	2	4	0	12	3	8	12	4	10	4	89
NOV	46	3	16	15	13	3	3	20	9	12	8	15	25	9	148
DIC	40	5	2	7	7	1	3	24	2	1	5	2	16	13	83
TOTAL	376	23	85	171	89	71	65	137	63	123	116	65	173	84	1.242



INSPECCIÓN DE FORMACIÓN

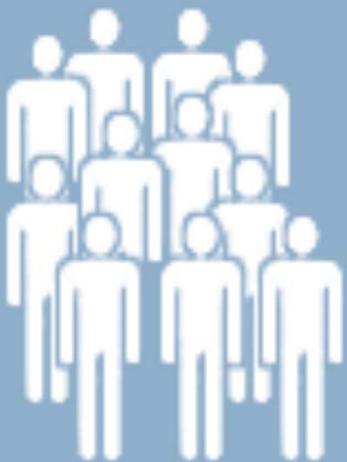
Cursos de actualización, reciclaje y especialización

ACCIÓN FORMATIVA	DESTINATARIOS	Nº EDICIONES REALIZADAS	PARTICIPANTES EN HORARIO LABORAL	Nº HORAS POR EDICIÓN	HORAS LECTIVAS IMPARTIDAS	HORAS FORMACION IMPARTIDAS
Formación Sanitaria	Parque 10º - Repesca	8	131	24	192	3.144
NRBQ (avanzado)	Parque 10º	3	42	24	72	1.008
Licencia de Navegación	Ctores P 8 y 9	4	18	24	96	432
Rescate en Accidentes de Tráfico	Sgtos, JG Bros, Bros, JG Ctor	6	127	24	144	3.048
Rescate y contingencias con animales	Bros, JGB	6	117	24	144	2.808
RA.EXO	Sub, Sgtos, Jg Bros y Bros	26	93	24	624	2.232
Intervención en Arbolado Urbano	JG Bros y Bros	4	62	24	96	1.488
Siniestros con presencia de tensión eléctrica	JG Bros y Bros	4	67	24	96	1.608
EGAS	JG Bros y Bros	4	62	24	96	1.488
Brazo articulado	Ctores	8	46	24	192	1.104
CISEM Sistemas de comunicación del SEI	Personal CISEM	3	49	48	144	2.352
CISEM Nuevo ingreso Central Comunicaciones	Personal nuevo ingreso CISEM	1	11	24	24	264
Nuevo Equipamiento de Vehículos y Herramientas	Personal ADS	33	301	24	792	7.224
TOTAL ACTUALIZACIÓN, RECICLAJE Y ESPECIALIZACIÓN		110	1.126	336	2.712	28.200

Cursos de promoción y formación complementaria

ACCIÓN FORMATIVA	DESTINATARIOS	Nº EDICIONES REALIZADAS	PARTICIPANTES EN HORARIO LABORAL	Nº HORAS POR EDICIÓN	HORAS LECTIVAS IMPARTIDAS	HORAS FORMACION IMPARTIDAS
SARGENTO JEFE DE SALA	Aspirantes	1	6	200	200	1.200
SARGENTO DE AT	Aspirantes	1	2	200	200	400
SARGENTO CONDUCTOR AT	Aspirantes	1	3	200	200	600
TOTAL PROMOCIÓN		3	11		600	2.200

TÍTULO DE LA ACCIÓN FORMATIVA	DESTINATARIOS	Nº EDICIONES REALIZADAS	PARTICIPANTES EN HORARIO LABORAL	Nº HORAS POR EDICIÓN	HORAS LECTIVAS IMPARTIDAS	HORAS FORMACION IMPARTIDAS
Logística del SEI	Personal del Taller Almacén	3	36	24	72	864
Psicología del Mando	Mandos Intermedios	1	11	24	24	264
Guiones y Edición (básico)	Personal UIC	1	4	24	24	96
Guiones y Edición (avanzado)	Personal UIC	1	6	24	24	144
Técnicas de Rescate de Cabestrante	Parque 8º, 10º, 1º, 7º, 5º, 11º	36	510	4	144	2.040
Curso Selectivo BE (promoción interna)	Aspirantes a BE	1	4	12	12	48
Curso Selectivo BCE (promoción interna)	Aspirantes a BCE	1	1	12	12	12
Dirección de Sinistros: NRBQ, Plan Emergencias Aeropuerto, Riesgo eléctrico	Escala Técnica	2	20	24	48	480
TOTAL FORMACIÓN COMPLEMENTARIA		46	592		360	3.948



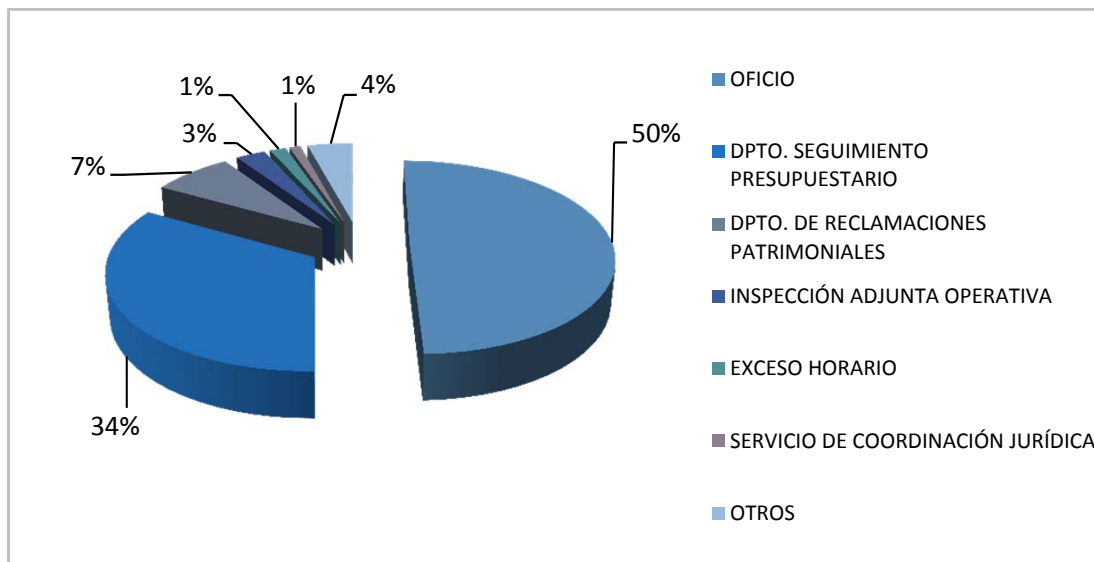
INSPECCIÓN DE COORDINACIÓN Y SERVICIOS A LA COMUNIDAD

Gestión administrativa

Tramitación de informes y oficios derivados de las actuaciones del Servicio

Nº DE INFORMES EMITIDOS POR TIPO	
OFICIO	1.774
DEPARTAMENTO DE SEGUIMIENTO PRESUPUESTARIO	1.202
DEPARTAMENTO DE RECLAMACIONES PATRIMONIALES	264
INSPECCIÓN ADJUNTA OPERATIVA	98
EXCESO DE HORARIO	54
SERVICIO DE COORDINACIÓN JURÍDICA	38
OTROS (diversos organismos)	150
TOTAL	3.580

Porcentaje número informes emitidos por tipo



Nº DE OFICIOS ENVIADOS	
JMD DE CENTRO	226
JMD DE ARGANZUELA	82
JMD DE RETIRO	56
JMD DE SALAMANCA	117
JMD DE CHAMARTIN	114
JMD DE TETUAN	82
JMD DE CHAMBERI	109
JMD DE FUENCARRAL	74
JMD DE MONCLOA	85
JMD DE LA LATINA	114
JMD DE CARABANCHEL	119
JMD DE USERA	48
JMD DE PUENTE DE VALLECAS	102
JMD DE MORATALAZ	30
JMD DE CIUDAD LINEAL	76
JMD DE HORTALEZA	84
JMD DE VILLA VERDE	55
JMD DE VILLA DE VALLECAS	42
JMD DE VICALVARO	30
JMD DE SAN BLAS	61
JMD DE BARAJAS	32
OTROS	36
TOTAL	1.774

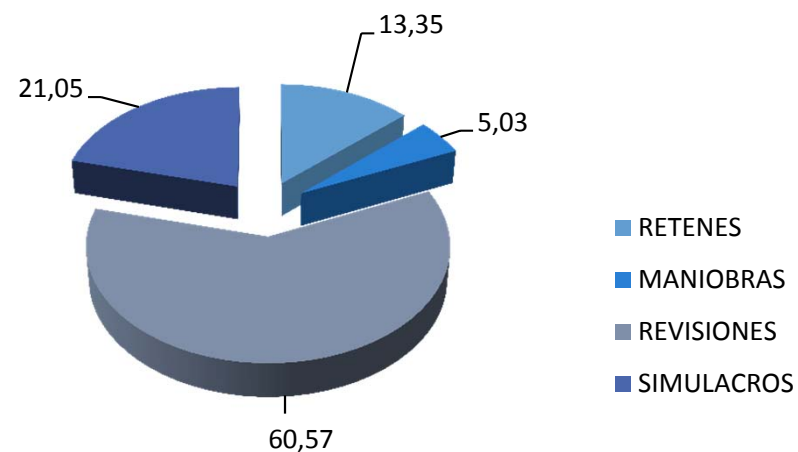
Gestión administrativa

Número de solicitudes tramitadas por tipo de servicio o actividad

ACTIVIDADES DESARROLLADAS Y SERVICIOS PRESTADOS			total
RETENES			130
MANIOBRAS	Intervención	1	49
	Exhibición	46	
	Unidades Especiales	2	
REVISIONES	Columnas Secas	23	590
	Edificios e Instalaciones	140	
	Hidrantas	427	
SIMULACROS	Con asistencia	50	205
	Prealerta	155	
TOTAL			974



Porcentaje número de actividades efectuadas



Gestión página web

Especiales Informativos Ayuntamiento de Madrid



MADRID

Títulos Especiales: Cuerpo de Bomberos

(1) ▾

1 Jan 2017 - 31 Dec 2017 ▾

Usuarios

16.305

Número de páginas vistas

25.393

Duración media de la sesión

00:02:30

Duración media de la sesión

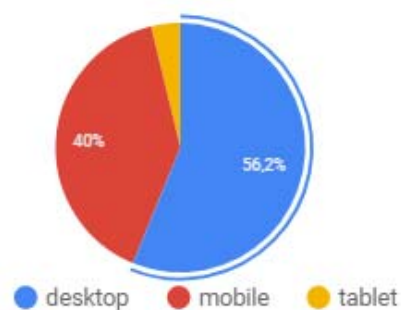
00:02:30

Porcentaje de rebote

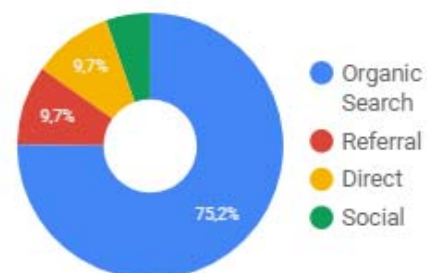
47,84 %



Dispositivos de acceso



Fuentes de tráfico





PARTICIPACIÓN EN EVENTOS, ACTOS Y CONGRESOS

- Presentación Carrera Urbana Bomberos de Madrid, 1 marzo.
- XIII Encuentro Iberoamericano de Jefes de Bomberos Municipales y Regionales de la UCCI. Encuentro Continental de Bomberas, 4 al 10 de mayo.
- Acto “Entrega de la Bandera de España a la Jefatura Superior de Policía de Madrid” Palacio Real, 10 mayo.
- XXV Aniversario SAMUR-PC, 12 de mayo.
- 40 Aniversario del Servicio de Bomberos y Protección Civil del Ayuntamiento de Alcorcón, 26 de mayo.
- Entrega Premios Fundación Mapfre, 6 de junio.
- Jornada XIII Aniversario Samur Social, 7 de junio.
- Acto solemne Policía Municipal, San Juan el 24 Junio.
- Premio anual “Por la Memoria y la Paz”. Asociación 11M , 26 de junio.
- Día de la Unidad. Acuartelamiento San Cristóbal de Villaverde 10 julio.
- Día de la Policía - IFEMA 4 de octubre.
- Conmemoración XXXV años UCCI. 16 noviembre.
- 55 Edición Premios Ejército ,16 noviembre



- Día mundial STOP ACCIDENTES, 17 noviembre
- Actos Patrona del SAMUR, 23 noviembre.
- 50 Aniversario creación Cuerpo de Bomberos Comunidad de Madrid . Real Casa de Correos, 24 noviembre.
- Visita Jefe de Bomberos del Centro Atómico Ezeiza (Argentina), 8 enero.
- Visita Delegación Bomberos de Quevedo (Ecuador).
- Visita Primera Dama de Perú, 12 de junio.
- Visita Coronel Franco Giampiccolo. (Venezuela), 8 de septiembre.
- Visita delegación de la Embajada de Bolivia, 18 de septiembre.
- Visita comandante Mauricio Facio de Bomberos de Medellín, 9 de octubre
- Visita Delegación Bomberos de Costa Rica del 31 octubre al 2 noviembre
- Visita delegación Bomberos de Granada, 22 noviembre.
- Visita delegación de Bomberos Corea del Sur, 14 diciembre .

- Jornadas apuntalamiento UME. Base Aérea de Torrejón del 6 al 10 de marzo.
- Encuentro de túneles. Ámsterdam 14 y 15 de marzo.
- Jornadas temáticas sobre Incendios y Protección del Bomberos. Ardooie (Bélgica), 29-30 marzo.
- Mesa Técnica sobre Protección de Colecciones. Museo Thyssen Bornemisza 31 marzo.
- I Encuentro Nacional de Trauma y XIII Encuentro Nacional de Excarcelación del 2 al 5 de mayo.
- Presentación Estudio y Demostración en Atropellos. Fundación Mapfre, 4 mayo
- II Conferencia Cuerpos de Bomberos de las 28 capitales europeas 11-13 Mayo Zagreb (Croacia).
- Presentación Planes Salvaguarda Museo Thyssen Bornemisza. Cuenca 17 de mayo.
- Congreso Internacional Prevención y Emergencias. Oviedo 17al 19 de mayo.
- Jornada Sistemas de Extinción de Incendios con Aerosoles. Universidad Pontificia de Comillas. 26 de mayo
- .Prácticas sobre asistencia sanitaria en caso de gran catástrofe organizadas por la UME - 29 mayo al 2 junio.
- Jornadas Técnicas Anuales: "Medios para actuar, el reto del envejecimiento". DG Personas Mayores y Servicios Sociales, días 19 y 20 Junio.
- Presentación Registro Museos Iberoamericanos. Museo de América, 28 de junio.
- Presentación PLAN MADRID, CIUDAD AMIGABLE CON LAS PERSONAS MAYORES 2017-2019, 29 junio.
- Conferencia sobre Seguridad de Procesos. Escuela Técnica Superior de Ingenieros Industriales. Universidad Politécnica .
- Escuelas Prácticas UME USAR del 11 al 15 de septiembre.

- I Encuentro Nacional de Protección Civil y Drones. Alcorcón, 3 de octubre
- Jornada técnica Tours Virtuales (informes gráficos en atestados), 5 de octubre.
- Jornada Prevención de Incendios y Sistemas de Seguridad en edificios de viviendas, 11 de octubre.
- Jornada formación en Técnicas de Búsqueda y Rescate en Estructuras Colapsadas. Becerril de la Sierra 11 octubre.
- Presentación Sistemas de Descontaminación de Equipos de Intervención. Iturri. Utrera, 18 octubre.
- Jornadas formativas Material de Extinción. Productos Mesa. La Rioja, 24 y 25 octubre
- IV Congreso Internacional de Emergencias. Uruguay 25-28 Octubre.
- Jornada “La Innovación en la Limpieza y Recogida de Residuos” Jardines de Cecilio Rodriguez, 2 noviembre.
- Presentación Estudio Víctimas en Incendios en España, 2 noviembre.
- Escuelas Prácticas UME del 13 al 17 noviembre.
- Congreso Internacional Seguridad en Museos. Museo Thyssen Bornemisza. 16 noviembre.
- Presentación Plan Infancia y Adolescencia , 22 noviembre.
- XXVI Congreso Nacional de Bomberos ASELF - Gijón 28-30 Noviembre.



COMUNICACIÓN Y MEDIOS

Actividades pedagógicas

DISTRIBUCIÓN MATERIAL DIVULGATIVO		
LIBROS INFANTILES	"MI PRIMERA EXCURSIÓN"	0
	"LA CUCANA"	239
CARNETS BOMBERO INFANTIL		15.155
PUBLICIDAD (llaveros, imanes, pegatinas, peanas, camisetas...)		664
CAMPAÑAS DE PREVENCIÓN:		
Folletos, Carteles, Dípticos, Cuadritos, Octavillas, etc...		3.398
GUIAS PREVENCIÓN PARA LOS MAYORES		337
DVD/USB	CALLE-30	1
	ATIZA AL FUEGO	332
	LA PREVENCIÓN ES UNA OBLIGACIÓN (mayores)	3
	CUADERNOS DE LA PREVENCIÓN (idiomas)	1
	FUEGO EN VIVIENDA "PREVENCIÓN"	1
TOTAL		20.131
		Nº CENTROS Nº ASISTENTES
VISITAS GRUPO PEDAGÓGICO A CENTROS MAYORES		15 550
VISITAS GRUPO PEDAGÓGICO A CENTROS EDUCATIVOS		136 19.185
VISITAS GRUPO PEDAGÓGICO OTROS COLECTIVOS		38 41.013
VISITAS A PARQUES		455* 13.650
TOTAL		74.398

(*) 22 visitas de Fuera del Término Municipal



Actividades diversas

COBERTURA ACTIVIDADES Y EVENTOS	
	NÚMERO
DEPORTIVAS (AGRUPACIÓN DEPORTIVA)	19
INTERVENCIONES PROGRAMADAS (UIC)	87
FESTIVIDADES Y EVENTOS	20
TELEVISIÓN Y MEDIOS	24
TOTAL	150
GESTIÓN ADMINISTRATIVA	
	NÚMERO
AUTORIZACIÓN DE VISITAS, GRABACIÓN O ACTIVIDAD EXTERNA	39
DIVERSAS CONSULTAS CIUDADANAS	42
SUGERENCIAS Y RECLAMACIONES (PLATEA)	35
INFORMES ACCESIBILIDAD	8
TOTAL	124



Facebook

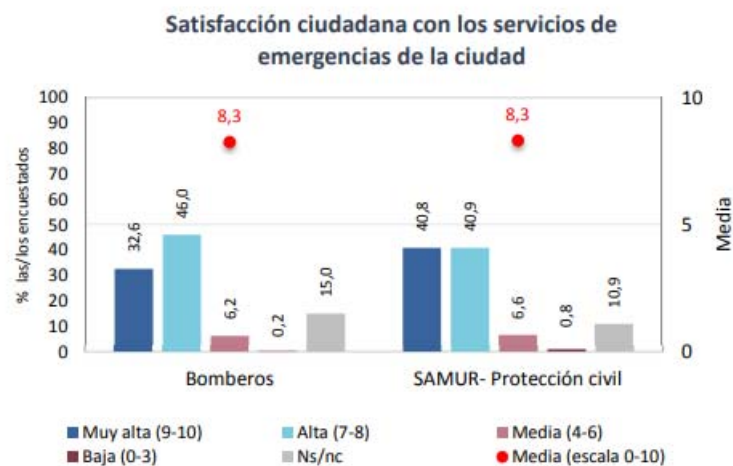
2017	ENERO	FEBRERO	MARZO	ABRIL	MAYO	JUNIO	JULIO	AGOSTO	SEPTIEMBRE	OCTUBRE	NOVIEMBRE	DICIEMBRE	TOTALES	
Nº VISITAS	1.730	1.618	2.317	1.419	1.625	2.059	1.336	1.299	1.453	1.897	2.918	3.823	21.764	
IMPRESIONES PUBLICACIONES	318.534	358.267	1.136.300	245.105	287.449	899.846	260.726	210.121	466.055	215.070	186.833	446.649	4.712.421	
ALCANCE PUBLICACIONES	191.173	200.144	745.441	159.508	194.896	574.638	145.927	114.205	275.448	121.785	106.654	258.909	2.897.555	
USUARIOS QUE INTERACTUAN	18.253	16.076	48.008	13.761	28.155	47.031	12.534	11.124	25.048	9.687	11.014	26.619	249.057	
"ME GUSTAS"	396	331	623	378	540	1.202	332	308	461	406	424	571	5.576	
RESPUESTAS	170													
nº Seguidores totales														10844

Twitter

2017	ENERO	FEBRERO	MARZO	ABRIL	MAYO	JUNIO	JULIO	AGOSTO	SEPTIEMBRE	OCTUBRE	NOVIEMBRE	DICIEMBRE	TOTALES
TWEETS	52	58	57	45	52	51	52	77	48	57	54	52	367
Nº VISITAS*	31.500	30.800	33.600	25.400	50.300	29.400	35.000	37.000	29.500	27.500	31.300	36.800	236.000
IMPRESIONES*	615.000	627.000	706.000	376.000	643.000	497.000	651.000	970.000	631.000	741.000	686.000	984.000	4.115.000
MENCIONES*	517	389	440	385	492	542	945	1.001	478	492	646	863	3.710
Nº SEGUIDORES	676	428	389	336		572	7.051	9.646	4.587	4.922	4.140	5.647	9.452
RETWEETS	2.100	1.900	1.800	1.100	1.400	991	2.100	2.635	1.900	2.100	2.300	1.800	11.391
"ME GUSTAS"	3.600	3.000	3.200	1.800	2.700	2.000	3.900	6.448	3.930	4.300	4.600	4.500	20.200
INTERACCIONES*	5.700	4.900	5.000	2.900	4.100	2.991	6.000	9.083	5.830	6.400	6.900	6.300	31.591
RESPUESTAS*	154	118	89	51	108	113	148	320	104	120	161	154	781

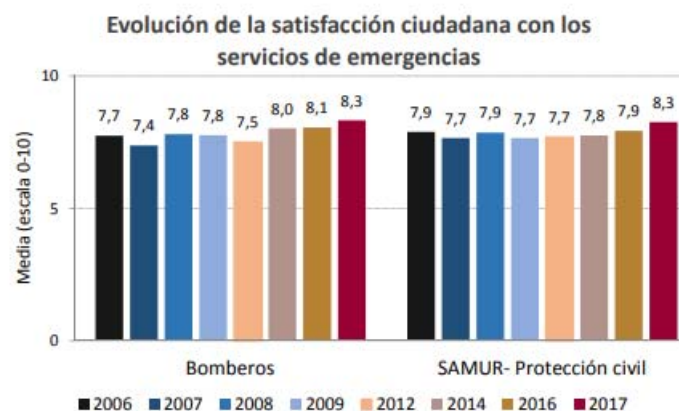


EVALUACIÓN CALIDAD DEL SERVICIO (Observatorio de la Ciudad)



- El 78,6% y el 81,7 de las personas encuestadas considera que la satisfacción con el servicio de bomberos y el SAMUR-PC, respectivamente, es alta o muy alta.
- La puntuación media para los servicios de bomberos y SAMUR-PC es 8,3.

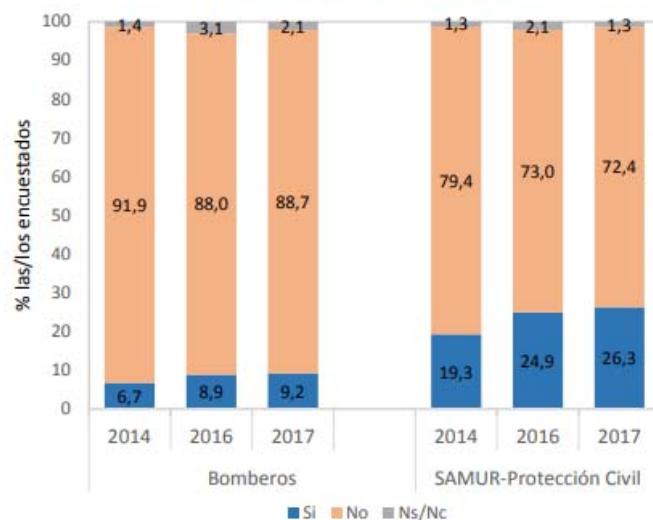
- Aunque el nivel de satisfacción con estos servicios es muy elevado, desde el año 2012 ha ido ascendiendo paulatinamente.





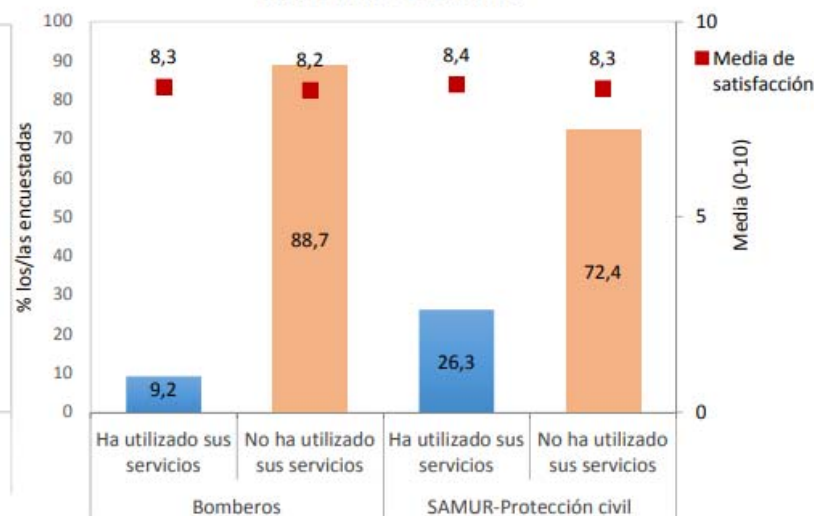
Utilización de los servicios de emergencias

Utilización de los servicios de emergencias en los últimos 12 meses. Evolución.



- El 9,2% de las personas encuestadas ha utilizado en el último año los servicios que ofrecen los bomberos, y el 26,3% ha utilizado el SAMUR-PC.
- La utilización de estos servicios ha aumentado desde 2014.

Satisfacción con los servicios de emergencias según utilización en los últimos 12 meses.



- La satisfacción con estos servicios es muy elevada, tanto para las personas que han utilizado el servicio como para las que no lo han utilizado, siendo para las primeras ligeramente superior.