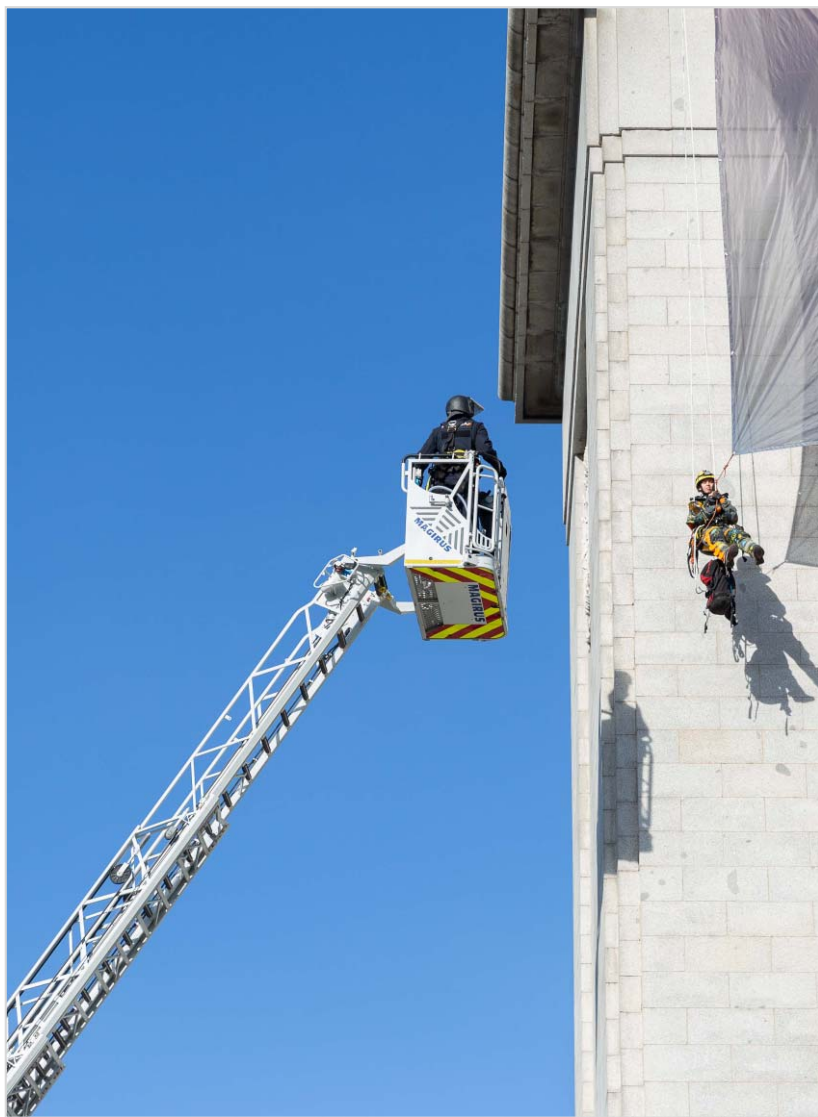


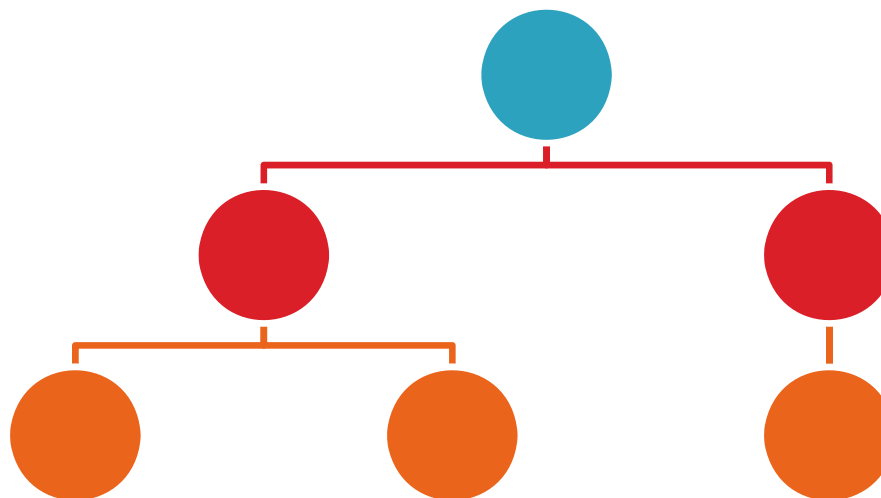


BOMBEROS EN CIFRAS 2018

ÍNDICE

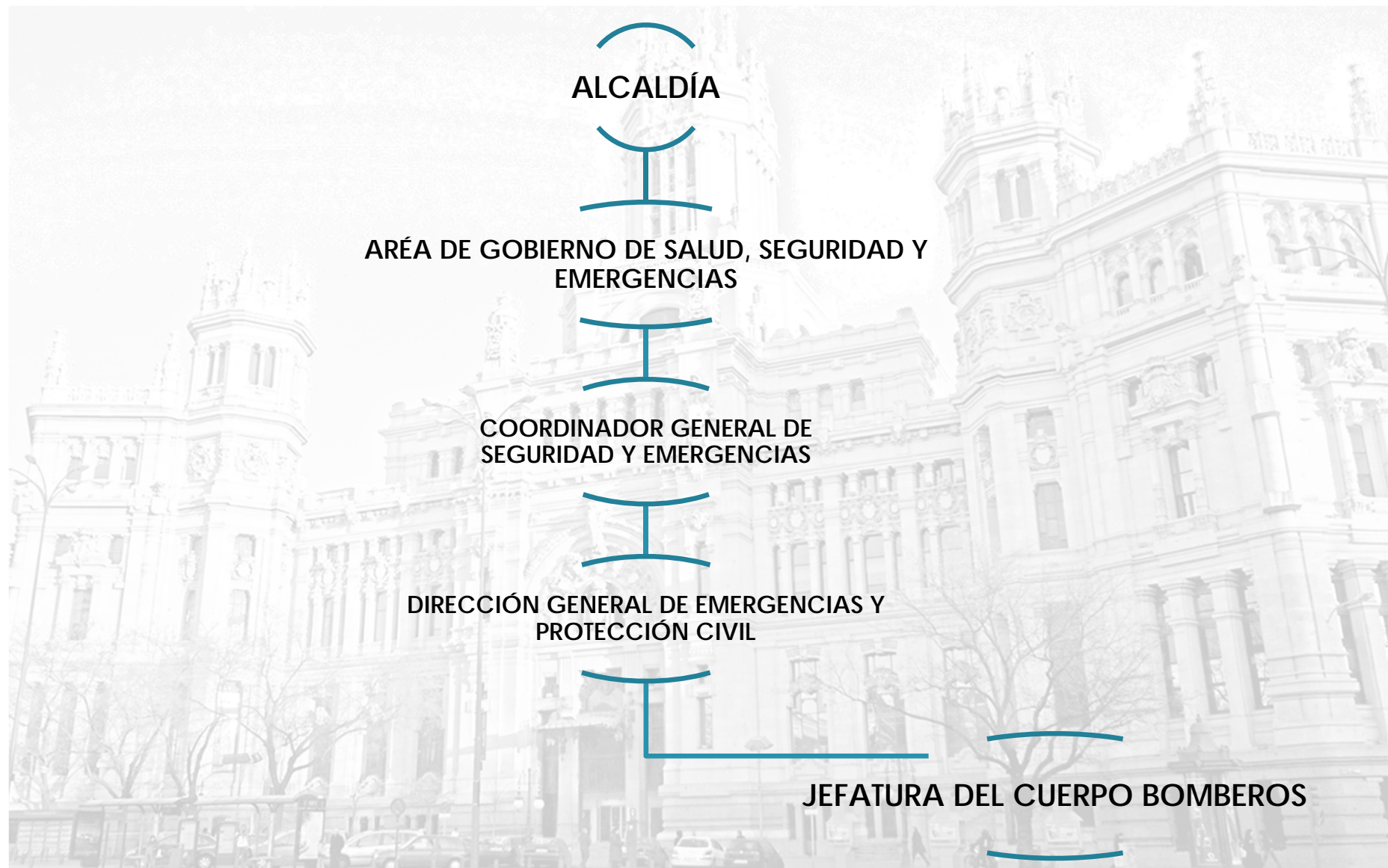


1. **ESTRUCTURA ORGANIZATIVA**
 - ❑ Organigrama del área
 - ❑ Organigrama Jefatura del Cuerpo
2. **RECURSOS HUMANOS, ECONÓMICOS Y MATERIALES**
3. **DATOS GENERALES**
4. **ACTIVIDAD DESARROLLADA Y SERVICIOS PRESTADOS**
 - ❑ Inspección de Extinción
 - ❑ Inspección de Prevención de Incendios
 - ❑ Inspección de Planificación
 - ❑ Inspección de Formación
 - ❑ Inspección de Coordinación y Servicios a la Comunidad.
5. **RELACIONES INSTITUCIONALES**
 - ❑ Participación en Congresos y Exposiciones
 - ❑ Comunicación y Medios
6. **EVALUACIÓN CALIDAD DEL SERVICIO**

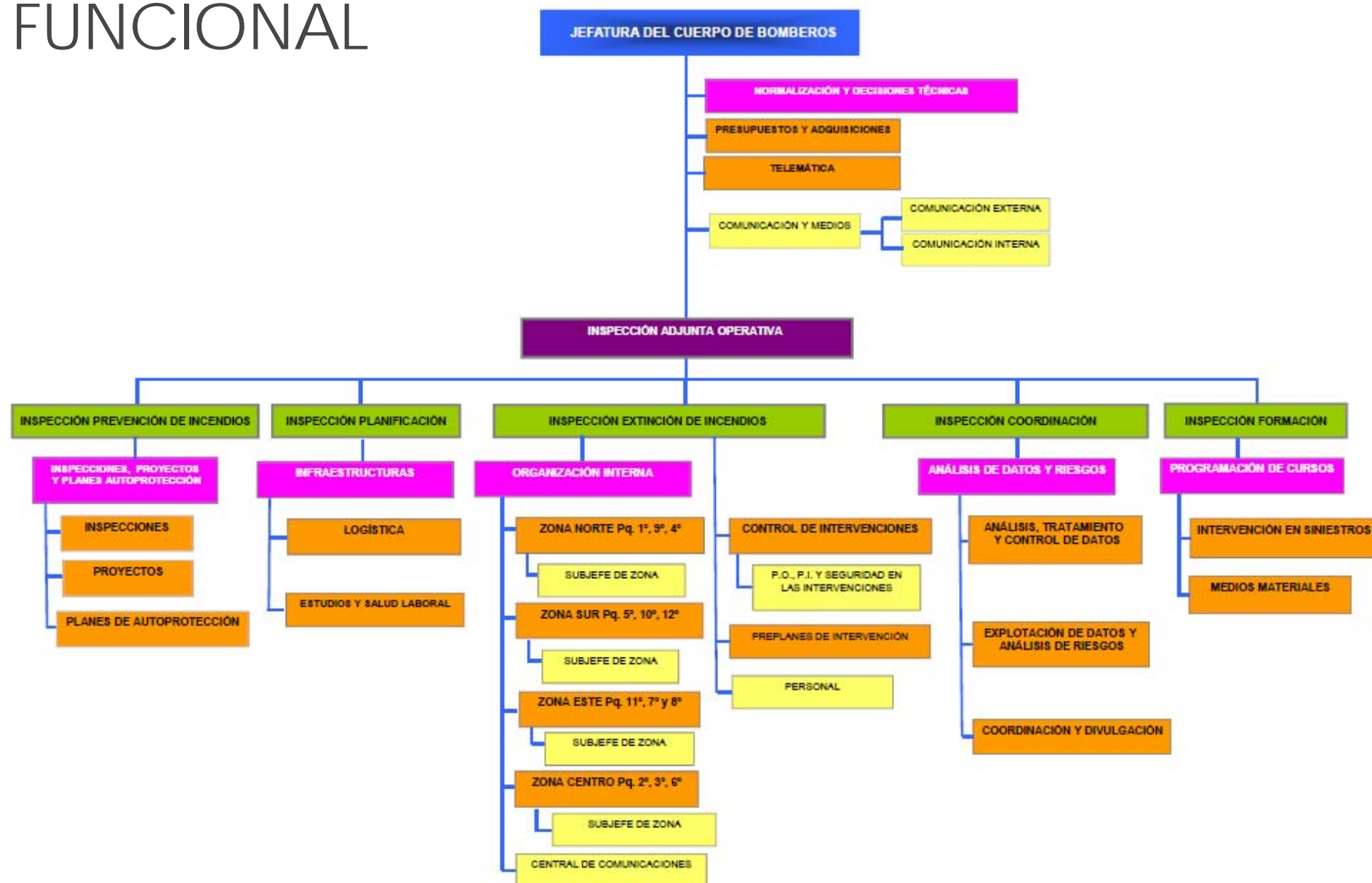


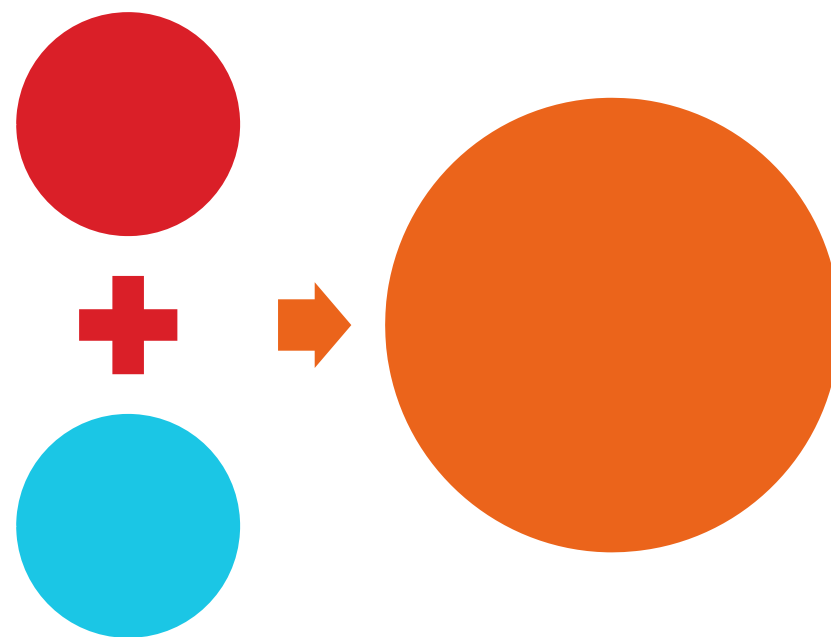
ESTRUCTURA ORGANIZATIVA

ORGANIGRAMA DEL ÁREA



ORGANIGRAMA FUNCIONAL





RECURSOS HUMANOS, ECONÓMICOS Y MATERIALES

PERSONAL BOMBERO Y ADMINISTRATIVO

CATEGORÍAS	ATENCION DIRECTA A SINIESTRO	APOYO TÉCNICO	2ª ACTIVIDAD	Total por categorías
Oficial	35	3	2	40
Suboficial	34	10	9	53
Sargento	45	16	6	67
Sargento Conductor	17	6	4	27
Jefe de Grupo	107	37	6	150
Jefe de Grupo Conductor	40	14	2	56
Bombero Especialista	717	126	1	844
Bombero	1	0	0	1
Bombero Conductor Especialista	151	35	2	188
Funcionarios en prácticas (Bro. Ctor. Esp.)	74	0	0	74
Funcionarios en prácticas (Oficiales)	9	0	0	9
TOTAL	1.230	247	32	1.509

*Actualizado a 31 de diciembre de 2018

CATEGORÍA	TOTAL POR CATEGORIA
Jefe de Sección	4
Asesor/a Técnico/a	1
Jefe de División	3
Arquitecto/a Superior y Técnico	21
Adjunto/a sección	1
Encargado/a oficina auxiliar	1
Auxiliar Oficina auxiliar	1
Auxiliar de secretaría	5
Jefatura B	3
Auxiliar de apoyo	2
Administrativo	11
Aux. Administrativo	8
Aux. Servicios Internos	2
Conductor Incidencias	9
TOTAL	72

DISTRIBUCIÓN OPERATIVO DE GUARDIA

BOMBEROS																	
PARQUE	2º	3º	6º	ZC	7º	8º	11º	ZE	5º	10º	12º	ZS	1º	4º	9º	ZN	total
Directivo de Guardia	6*			6*													6*
Supervisor de Guardia	11*			11*													11*
Jefes de Guardia	18*			18*													18*
Suboficial Jefe de Sector	8*			8*		8*		8*	10*			10*			8*	8*	34*
Sargento Jefe de Turno	4	5	3	12	5	4	3	12	4	3	4	11	4	3	3	10	45
Jefe Grupo	10	9	9	28	9	9	7	25	12	8	8	28	8	8	10	26	107
Bombero Especialista /Bombero	76	53	55	184	51	66	54	171	71	49	53	173	66	54	64	184	712
*Horario distinto																	
CONDUCTORES																	
PARQUE	2º	3º	6º	ZC	7º	8º	11º	ZE	5º	10º	12º	ZS	1º	4º	9º	ZN	total
Sargento Conductor	5			5		4		4	4			4			4	4	17
Jefe de Grupo Conductor	3	3	3	9	3	2	3	8	5	3	4	12	3	3	2	8	37
Bbro. Conductor Esp/Bbro. C	17	11	10	38	11	12	11	34	14	9	12	35	10	11	14	35	142
APOYO TÉCNICO																	
UNIDAD DE INFORMACIÓN Y COMUNICACIÓN																	
PARQUE	2º	3º	6º	ZC	5º	10º	12º	ZS	7º	8º	11º	ZE	1º	4º	9º	ZN	total
Oficial de Apoyo Técnico	3*																3
Bombero														6		6	6
Bombero Conductor														6		6	6
*Horario distinto																	
CENTRAL DE COMUNICACIONES (Parque 2º)																	
Jefes de Sala																	7
JGB/Bomb/JGC/Bomb Ctor.																	30
COMUNICACIÓN PARQUES																	
PARQUE	2º	3º	6º	ZC	7º	8º	11º	ZE	5º	10º	12º	ZS	1º	4º	9º	ZN	total
Telefonistas	8	6	6	20	6	8	6	20	7	6	6	19	6	8	10	24	83
TALLER DE AUTÓNOMOS (Parque 10º)																	
JGB/Bomb/JGC/Bomb Ctor.																	19
EQUIPOS (Parque 10º)																	
JGB/Bomb/JGC/Bomb Ctor.																	39

PERSONAL DE GUARDIA

TURNOS DIARIO

BOMBEROS																		
PARQUE	2º	3º	6º	ZC	5º	10º	12º	ZS	7º	8º	11º	ZE	1º	4º	9º	ZN	total	
Directivo de Guardia	1*																1*	
Supervisor de Guardia	1*																1*	
Jefes de Guardia	2*																2*	
Subf. Jefe de Sector	1*				1*					1*					1*		4*	
Sargento Jefe de Turno	1	1	1	3	1	1	1	3	1	1	1	3	1	1	1	3	12	
Jefe Grupo	3	2	2	7	3	2	2	7	2	3	2	7	3	2	3	8	29	
Bombero Especialista /Bombero	13	9	9	31	12	9	9	30	9	11	9	29	11	9	11	31	121	
*Horario distinto																		
CONDUCTORES																		
PARQUE	2º	3º	6º	ZC	5º	10º	12º	ZS	7º	8º	11º	ZE	1º	4º	9º	ZN	total	
Sargento Conductor	1				1					1					1		4	
Jf. Gp. Conductor	1	1	1	3	1	1	1	3	1	1	1	3	1	1	1	3	12	
Bro. Conductor especialista/BC	7	2	2	11	5	2	2	9	2	4	2	8	3	2	4	9	37	
APOYO TÉCNICO																		
UNIDAD DE INFORMACIÓN Y COMUNICACIÓN																		
PARQUE	2º	3º	6º	ZC	5º	10º	12º	ZS	7º	8º	11º	ZE	1º	4º	9º	ZN	total	
Oficial de Apoyo Técnico	1*																1*	
Bombero														1			1	
Bro. Conductor														1			1	
*Horario distinto																		
CENTRAL DE COMUNICACIONES (Parque 2º)																		
Jefes de Sala																	1	
JGB/Bomb/JGC/Bomb Ctor.																	5	
COMUNICACIÓN PARQUES																		
PARQUE	2º	3º	6º	ZC	7º	8º	11º	ZE	5º	10º	12º	ZS	1º	4º	9º	ZN	total	
Telefonistas parques	1	1	1	3	1	1	1	3	1	1	1	3	1	1	1	3	12	
TALLER DE AUTÓNOMOS (Parque 10º)																		
JGB/Bomb/JGC/Bomb Ctor.																	2	
EQUIPOS (Parque 10ª)																		
JGB/Bomb/JGC/Bomb Ctor.																	3	



PRESUPUESTO GENERAL AYUNTAMIENTO DE MADRID

BOMBEROS 2018	
CAPÍTULO 1 - GASTOS DE PERSONAL	
Personal funcionario	64.904.361,00 €
Personal laboral	52.532,00 €
Otro personal	0,00 €
Incentivos al rendimiento	15.113.452,00 €
Cuotas, prestaciones y gastos sociales a cargo del empleador	22.952.501,00 €
TOTAL	103.022.846,00 €
CAPÍTULO 2 - GASTOS EN BIENES CORRIENTES Y SERVICIOS	
Arrendamientos y Cánones	9.186.065,00 €
Reparaciones, mantenimiento y conservación	3.166.296,00 €
Material, suministros y otros	4.287.521,00 €
Indemnizaciones por razón del servicio	31.214,00 €
TOTAL	16.671.096,00 €
CAPÍTULO 6 - INVERSIONES REALES	
Inversiones nueva asoc. al funcionamiento operativo del Servicio	543.698,00 €
Inversiones de reposición asociado al funcionamiento operativo del Servicio	287.259,00 €
Gastos en inversiones de carácter inmaterial	187.635,00 €
TOTAL	1.018.592,00 €
TOTAL PROGRAMA	120.712,534,00 €

ADQUISICIONES EJERCICIO PRESUPUESTARIO 2018

CAPÍTULO II .- Adquisiciones de vehículos, nuevas prendas de uniformidad, equipos de intervención y accesorios para dotar a la plantilla operativa de la JCB

PARTIDA (204.00) Arrendamiento de material de transporte

Arrendamiento de diversos vehículos	9.083.463,00 €
TOTAL	9.083.463,00 €

PARTIDA (212.00) Reparación, mantenimiento y conservación de edificios y otras construcciones

Mantenimiento de puertas y portones, edificios e instalaciones petrolíferas	462.302,15 €
Desgasificación depósitos	18.392,33 €
TOTAL	480.694,48 €

PARTIDA (213.00) Reparación, mantenimiento y conservación de maquinaria, inst. y utillaje

Mantenimiento de equipos diversos	608.093,77 €
Servicios de limpieza, reparación y revisión de equipos diversos	28.749,79 €
Trabajos correctivos en grupos electrógenos y climatización en diversos parques	21.619,40 €
TOTAL	658.462,96 €

PARTIDA (214.00) Reparación, mantenimiento y conservación de elementos de transporte

Servicio de mantenimiento preventivo y correctivo de vehículos varios	245.198,08 €
Convalidación gasto serv. Mto. Vehículos	58.734,90 €
Rotulación de 22 vehículos	20.219,10 €
Suministros varios	175.379,72 €
TOTAL	499.531,80 €

Partida (220.00) Material de oficina no inventariable

Diversas compras material oficina	14.877,10 €
Suscripciones periódicos	2.687,63 €
TOTAL	17.564,73 €

ADQUISICIONES EJERCICIO PRESUPUESTARIO 2018

CAPÍTULO II .- Adquisiciones de vehículos, nuevas prendas de uniformidad, equipos de intervención y accesorios para dotar a la plantilla operativa de la JCB

PARTIDA (221.00) Suministros

Vestuario	760.219,08 €
Raciones energéticas	4.506,14 €
10,000 mascarillas FFP2	16.940,00 €
Productos de limpieza	11.543,88 €
Repuestos de maquinaria, utillaje y elementos de transporte	307.484,48 €
Diversos suministros	14.872,28 €
TOTAL	1.115.565,86 €

PARTIDA (223.00) Transportes

Mudanzas	21.320,20 €
TOTAL	21.320,20 €

PARTIDA (226.00) Gastos Diversos

Publicidad y Propaganda	36.443,01 €
Reuniones, conferencias y cursos	10.308,78 €
Otros gastos diversos	3.206,35 €
TOTAL	49.958,14 €

PARTIDA (227.00) Trabajos realizados por otras empresas y profesionales

Servicio limpieza instalaciones DGEyPC	1.806.401,97 €
Servicio seguridad privada Parque 7º	8.770,08 €
Servicio inspección y revisión de equipos elevación y arrastre	5.929,00 €
Mantenimiento de EPI's	96.722,08 €
Servicio mantenimiento 150 cascos integrales	4.383,82 €
Servicio almacenaje y control de stocks	21.658,03 €
TOTAL	1.943.864,98 €

TOTAL CAPÍTULO II

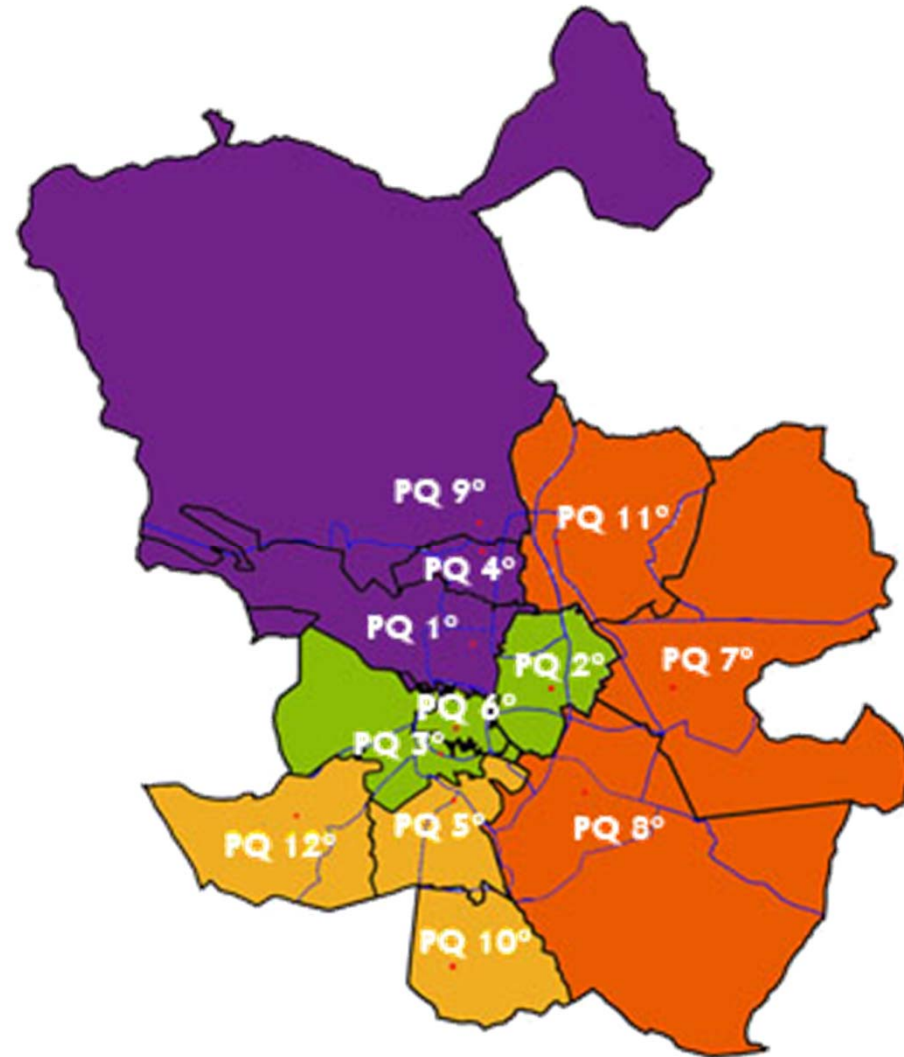
13.870.426,15 €



ADQUISICIONES EJERCICIO PRESUPUESTARIO 2018	
CAPÍTULO VI - Adquisiciones de equipos, herramientas y vehículos para renovar el equipamiento disponible en la Jefatura del Cuerpo de Bomberos	
623.02 Útiles y herramientas	
Suministro de material para trabajos de rescate en altura	161.455,01 €
Suministro de 100 pulmoautomáticos y 100 máscaras	57.475,00 €
Suministro de 3 maletas de intervención rápida	10.661,56 €
Suministro de una marcadora por micro-percusión portátil	8.451,85 €
Suministro de 12 planchas de estabilización para el Brazo Bronto	9.720,12 €
Suministro de diverso material para maniobras sanitarias	7.839,24 €
TOTAL	255.602,78 €
625.00 Mobiliario y equipos de oficina	
Suministro de 4 armarios archivadores de CD's	4.075,28 €
TOTAL	4.075,28 €
625.99 Otras inversiones nuevas asociadas al funcionamiento operativo de los servicios	
Suministro e instalación cocina industrial Parque 12º	17.617,60 €
Suministro e instalación de estores en el Parque 3º	1.857,35 €
Suministro, distribución y reposición del equipamiento de primeros auxilios	11.120,87 €
TOTAL	30.595,82 €
633.01 Instalaciones (reforma y reposición)	
Central de control de instalaciones Siemens y reparación enfriadora Parque 2º	7.616,53 €
TOTAL	7.616,53 €
635.00 Mobiliario y equipos de oficina (reforma y reposición)	
Suministro e instalación de taquillas	78.343,19 €
TOTAL	78.343,19 €
635.99 Otro mobiliario y enseres (reforma y reposición)	
Suministro 125 taquillas ropa, 35 taquillas comida y 15 bancos vestuario	21.275,43 €
Suministro 15 difusores de gas, 4 espejos convexos, 32 microondas, cámara frigorífica...	8.746,18 €
Suministro de 7 televisores	5.886,65 €
TOTAL	35.908,26 €
TOTAL CAPÍTULO VI	412.141,86 €

DISTRIBUCIÓN PARQUES DE BOMBEROS

ZONA NORTE	
	Parque 1º
	Parque 4º
	Parque 9º
ZONA SUR	
	Parque 5º
	Parque 10º
	Parque 12º
ZONA CENTRO	
	Parque 2º
	Parque 3º
	Parque 6º
ZONA ESTE	
	Parque 7º
	Parque 8º



DISTRIBUCIÓN VEHÍCULOS DE INTERVENCIÓN

F U E G O	C O C H (B.U.L.)	C O B O	B O M B	CENTRO			NORTE			SUR			ESTE			JEFATURA C. BOMB.	D.G.E. y P.C.
				2º	3º	6º	1º	4º	9º	5º	10º	12º	7º	8º	11º		
S A L V A M	A U T O E S C.	E S - 2 7	E S - 3 2	CO 1112	CO 1113	CO 1116	CO 1111	CO 1114	CO 1109	CO 1115	CO 1119	CO 1110	CO 1117	CO 1118	CO 1120	J.C.B.	CS 1052 (C)
				CO 1107 (CT)								CO 1106 (CT)			CO 1108 (CT)	CM 1063	I. FORMAC. CIFSE
				BO 1223	CB 1233	CB 1234	CB 1232									CR 1047 (JZc)	CS 1050
				B2 1205			BO 1222	BO 1224	BO 1228	BO 1225	BO 1229	BO 1231	BO 1226	BO 1227	BO 1230	FG 1674	ET 1333
									B2 1207	B2 1206		BO 1203 (CT)		B2 1204	B2 1217	CM 1064	BF 1560
																L PREV.	PB 1621 cs
																CS 1056	CTCG 0113bajo
																CS 1057	CTCG 0114alto
																CS 1058	REPP 1401
																CS 1060	CM 1033
A G U A	B R A Z O	E S - 2 7	E S - 3 2	FC 1708					FC 1709	FC 1726					FC 1727	CS 1061	CI 1043
																L COORD.	CI 1055
																CM 1042	FM 1667
																FM 1663	FT 1675
																FG 1673	FG 1677 pc
																AB 1680	MB 1681
G R U A	E M E R	E S - 2 7	E S - 3 2	GR 1405													
E S P E C I A L E S	P O L I	E S - 2 7	E S - 3 2	AP 1714			AP 1715	AV 1710		AP 1716					AP 1717		
T R A N S P O R T E	C M A N (4x4)	E S - 2 7	E S - 3 2	CM 1065 (M1)													
				CM 1066 (J01)													
				CM 1067 (J02)													
				CM 1068 (SR2)													
				CM 1027 (SC)													



Bomberos en cifras 2018

Rev. 10/02/2019 I. Planificación.

GLOSARIO

VEHÍCULOS DE INTERVENCIÓN

TIPOS DE VEHÍCULOS			
FUEGO		ESPECIALES	
COCH	Coche de 1ª salida	APEO	Apeos
COBO	Coche Bomba	ELEC	Electroventilador
BOMB	Autobomba	POLI	Polibrazos con Cabina Doble
SALVAMENTO		AVIT	Vehículo de Avituallamiento
ES27	Autoescala de 27 m.	ENJA	Vehículo de enjambres
ES32	Autoescala de 32 m.	DESC	Vehículo de Descontaminación
EA32	Autoescala de 32 m. (Articulada y Telescópica)	PEES	Vehículo de Protección Oficial
ES55	Autoescala de 55 m.	SALV	Salvamento
BA53	Brazo Articulado de 53 m.	REPA	Retropala
BA74	Brazo Articulado de 74 m.	CONT	Contenedores
FOLC	Furgoneta Colchones de Salvamento	RMOL	Remolque
AGUA		ALMA	Centro de Mando ALMA
TANM	Autotanque 6.500 l.	TRANSPORTE ADS	
TANP	Autotanque 5.000 l.	CMAS	Coche de Mando
TANG	Autotanque 12.000 l. Con lanza monitora	CMCR	Coche de movimiento interno con rotativos
BOPA	Bomba de Pasto	FU6C	Furgoneta de traslado mixta de 6 plazas
DESA	Desagüe	FR9L	Furgoneta de traslado 9 plazas largas con alta capacidad de maletero
GRÚAS		TRANSPORTE INTERNO	
GRUC	Grúa	BUS	Autobús
GR35	Grúa 35 m.	CMSR	Coches de movimientos internos sin rotativos
GR50	Grúa 50 m.	FU6L	Furgoneta de traslado mixta de 6 plazas largas con alta capacidad de Carga
EMER	Emergencias	FR9C	Furgoneta de traslado 9 plazas largas con alta capacidad de maletero
		FURG	Furgón grande de carga con plataforma
		POLC	Polibrazo autogrúa con caja de carga

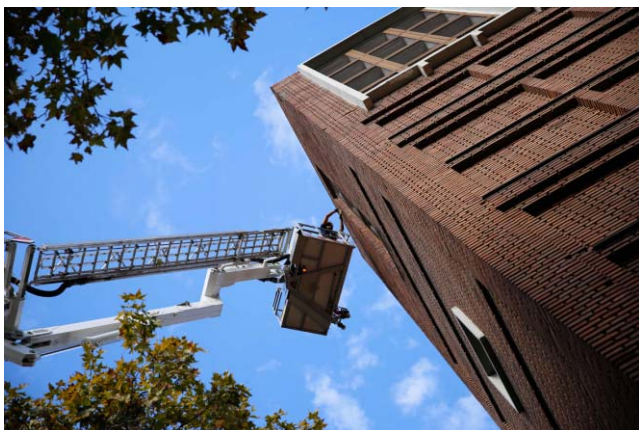


ACTIVIDAD DESARROLLADA Y SERVICIOS PRESTADOS

DATOS GENERALES DE INTERVENCIÓN

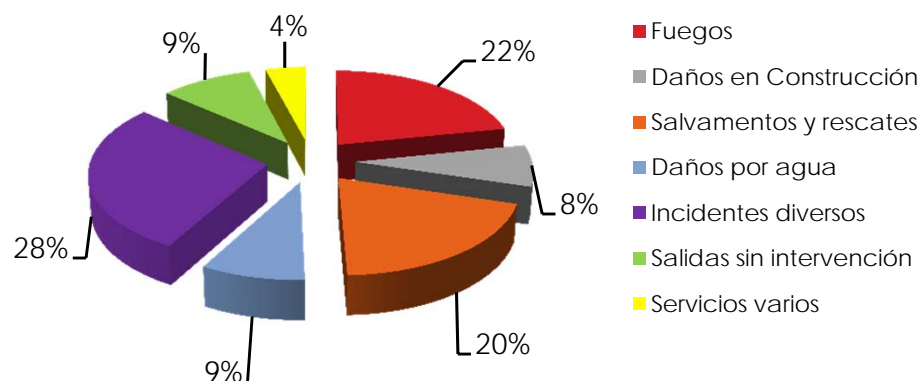
Nº DE INTERVENCIONES POR TIPO			
TIPO DE INTERVENCION	TOTAL	MEDIA POR DISTRITO	TMR (min)
Fuegos	5.387	257	7,53
Daños en Construcción	1.946	93	7,27
Salvamentos y rescates	4.918	234	7,52
Daños por agua	2.104	100	8
Incidentes diversos	7.024	334	7,58
Salidas sin intervención	2.337	111	9,12
Servicios varios	1.020	49	*
Total general	24.736	1.178	8,01

*Para el cálculo de los tiempos de respuesta no se consideran las Salidas sin intervención y los Servicios varios



- ▶ Total Intervenciones : 24.736
- ▶ Media diaria: 67,77
- ▶ TMR general: 6'54
- ▶ TMR urgentes: 6,49

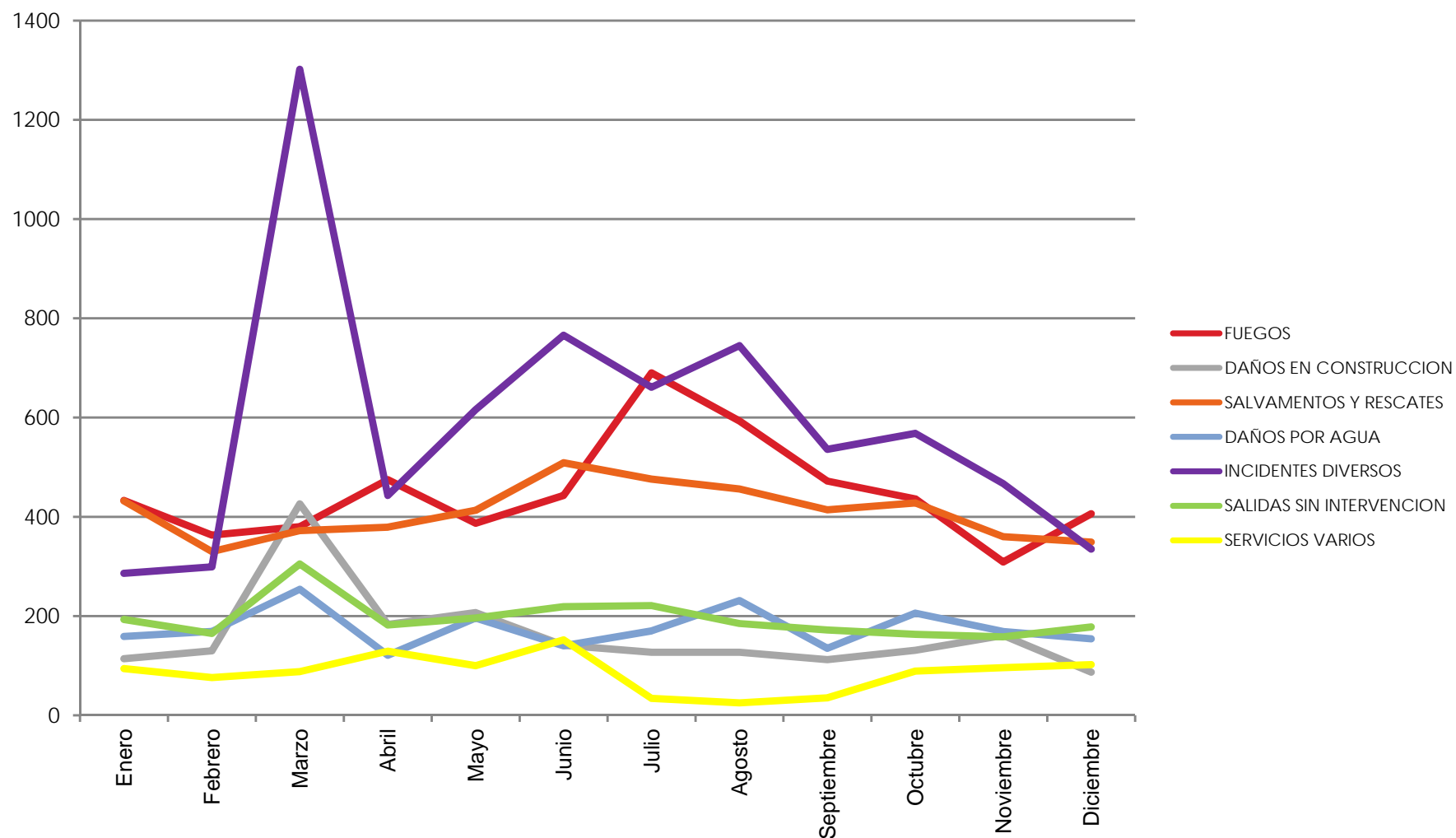
Porcentaje de intervenciones por tipo de intervención



Nº INTERVENCIONES POR MESES

DISTRITO	FUEGOS	DAÑOS EN CONSTRUCCION	SALVAMENTOS Y RESCATES	DAÑOS POR AGUA	INCIDENTES DIVERSOS	SALIDAS SIN INTERVENCION	SERVICIOS VARIOS	TOTAL
Enero	433	114	432	159	286	193	94	1.711
Febrero	363	130	330	169	299	165	76	1.532
Marzo	380	426	372	254	1302	305	88	3.127
Abril	475	183	379	121	443	182	129	1.912
Mayo	387	207	413	196	616	196	100	2.115
Junio	443	141	509	140	766	219	152	2.370
Julio	690	127	476	170	661	221	34	2.379
Agosto	593	127	456	231	745	185	25	2.362
Septiembre	472	112	414	135	536	172	35	1.876
Octubre	436	131	428	206	568	163	89	2.021
Noviembre	309	161	360	169	467	158	96	1.720
Diciembre	406	87	349	154	335	178	102	1.611
Total general	5.387	1.946	4.918	2.104	7.024	2.337	1.020	24.736

EVOLUCIÓN MENSUAL

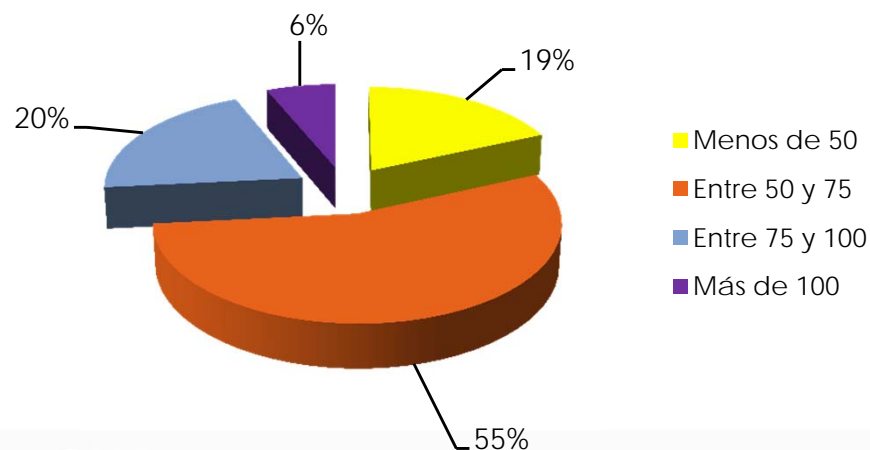


INTERVENCIONES POR DÍAS

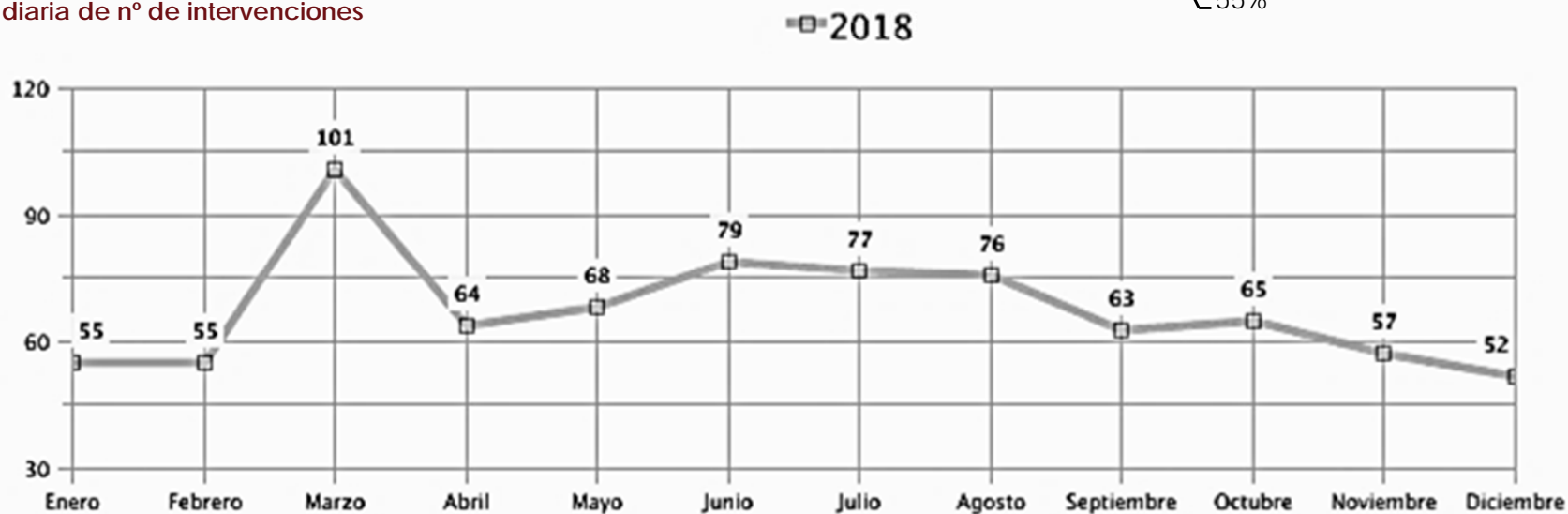
INFORME DE DÍAS POR NÚMERO DE INTERVENCIONES

Menos de 50	67
Entre 50 y 75	201
Entre 75 y 100	74
Más de 100	23

Porcentaje de días por número de intervenciones

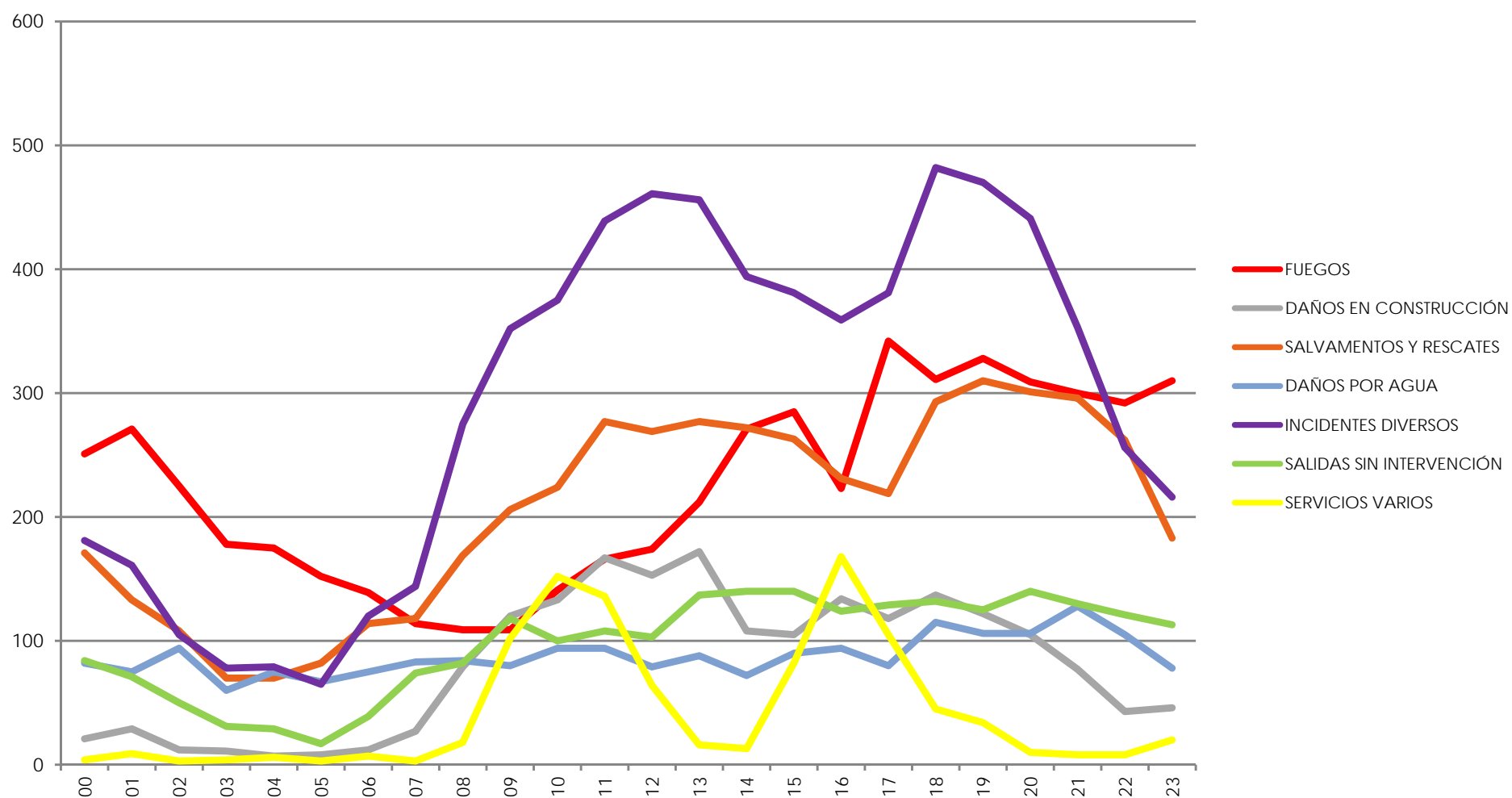


Evolución mensual
media diaria de nº de intervenciones



INTERVENCIONES POR FRANJA HORARIA

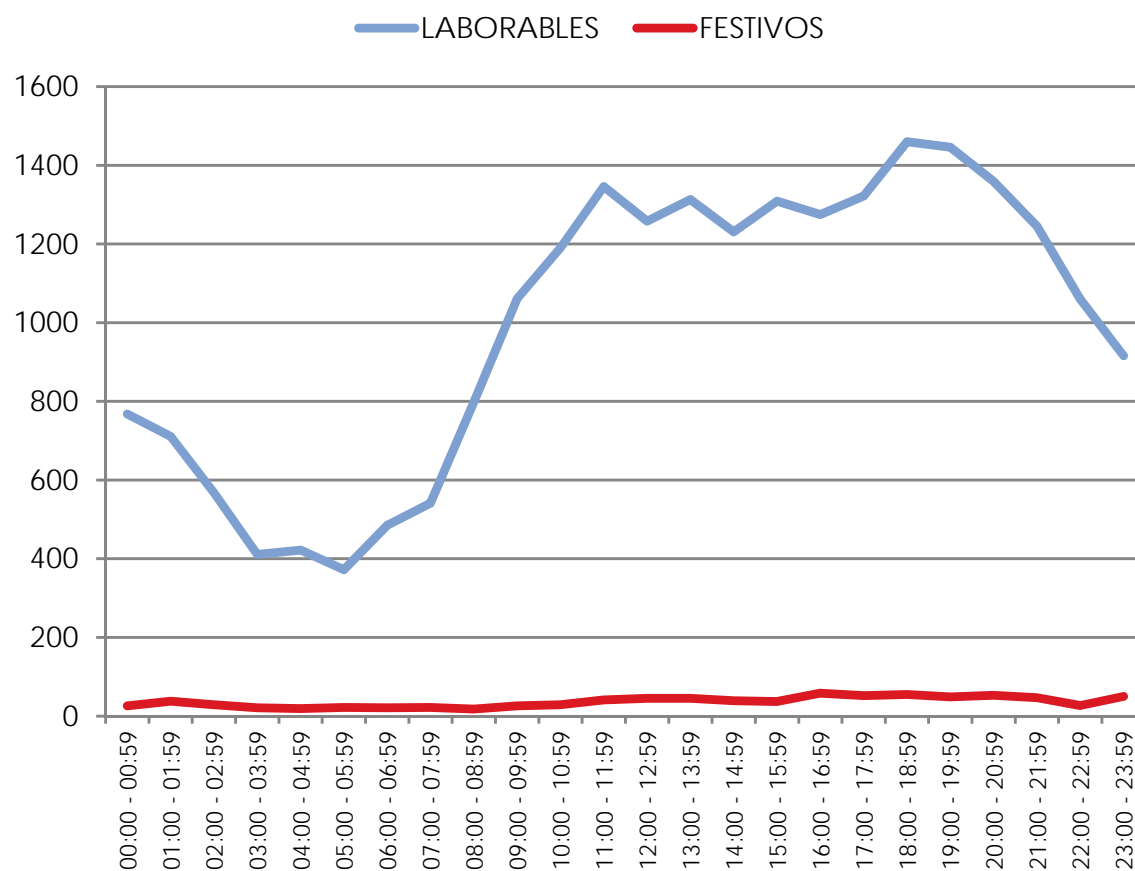
Número de intervenciones por tipo y franja horaria (intervenciones que se inician en ese tramo horario)



COMPARATIVA LABORALES / FESTIVOS

Número de intervenciones por franja horaria

TRAMO HORARIO	LABORALES	FESTIVOS
00:00 - 00:59	768	26
01:00 - 01:59	711	38
02:00 - 02:59	568	29
03:00 - 03:59	411	21
04:00 - 04:59	422	19
05:00 - 05:59	372	22
06:00 - 06:59	485	21
07:00 - 07:59	541	22
08:00 - 08:59	798	18
09:00 - 09:59	1061	26
10:00 - 10:59	1.190	29
11:00 - 11:59	1.346	41
12:00 - 12:59	1.258	45
13:00 - 13:59	1.313	45
14:00 - 14:59	1.231	39
15:00 - 15:59	1.309	37
16:00 - 16:59	1.275	58
17:00 - 17:59	1.322	52
18:00 - 18:59	1.460	55
19:00 - 19:59	1.446	49
20:00 - 20:59	1.359	53
21:00 - 21:59	1.245	47
22:00 - 22:59	1.060	27
23:00 - 23:59	916	50

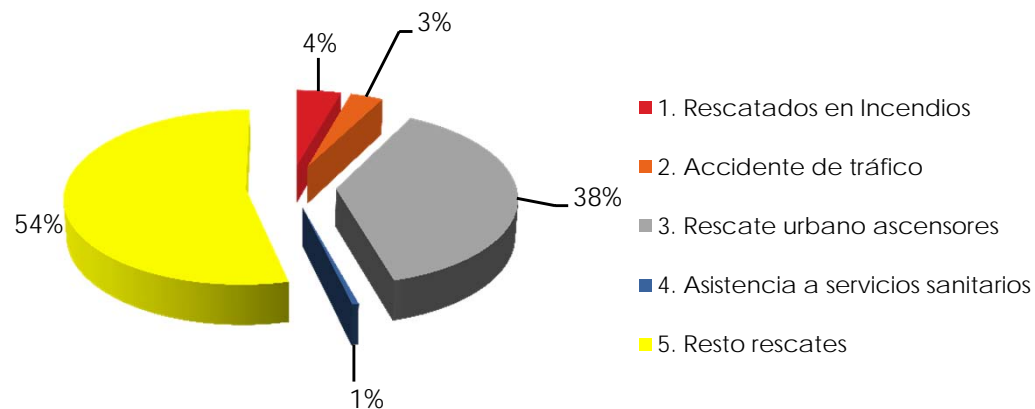


RESCATES DE PERSONAS

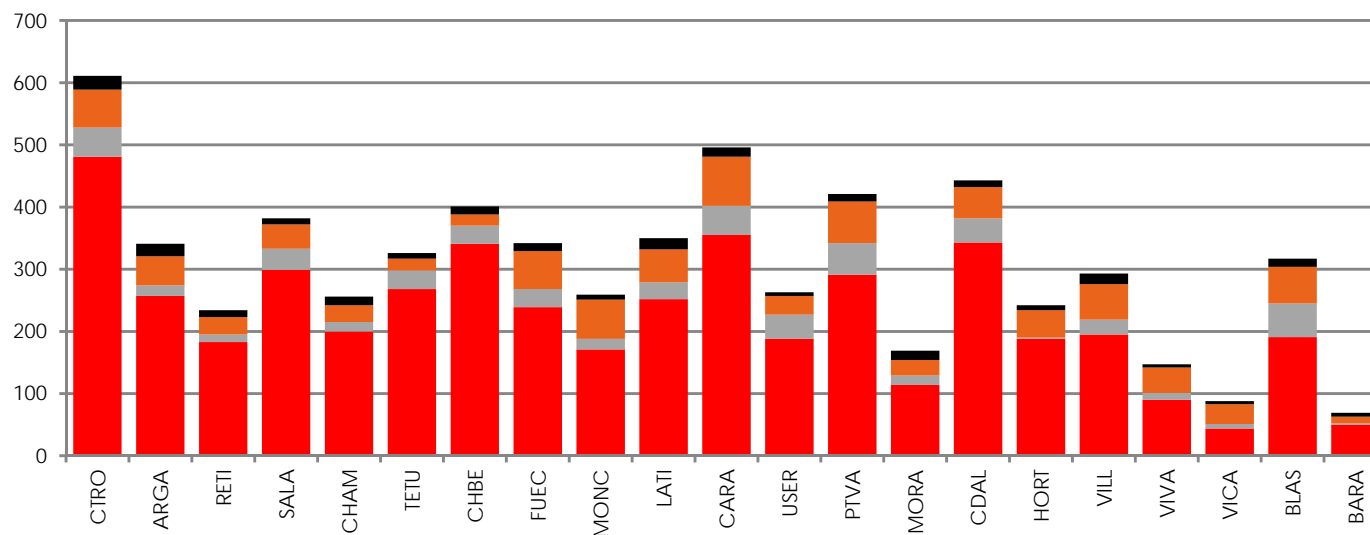
DATOS GENERALES DE RESCATES

1. Rescatados en Incendios	211
2. Accidente de tráfico	156
3. Rescate urbano ascensores	1.797
4. Asistencia a servicios sanitarios	25
5. Resto rescates	2.552
Total general	4.741

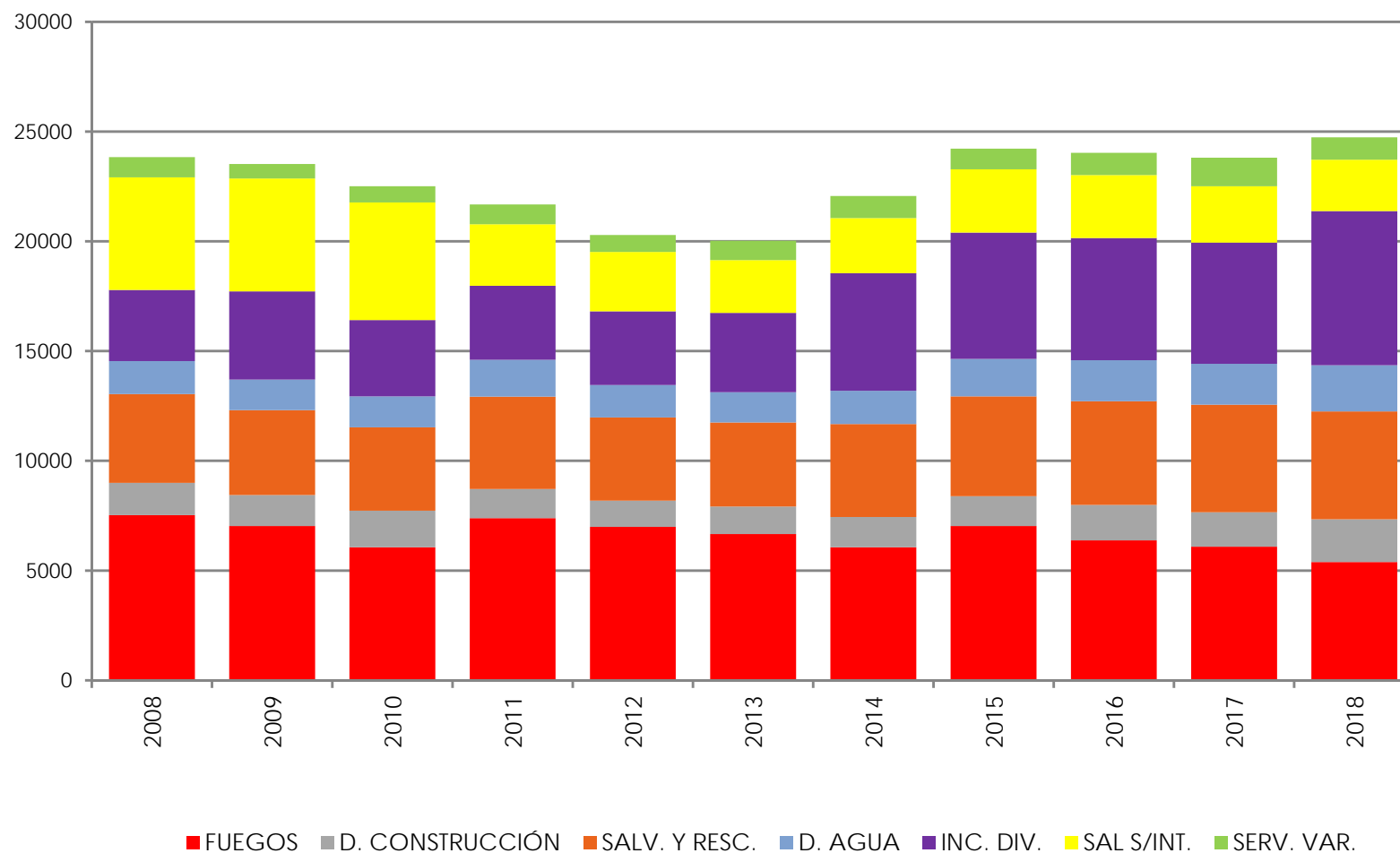
Porcentaje intervenciones con rescatados



■ RESCATADOS ■ INTOXICADOS ■ LESIONADOS ■ FALLECIDOS



EVOLUCIÓN POR NÚMERO DE INTERVENCIONES





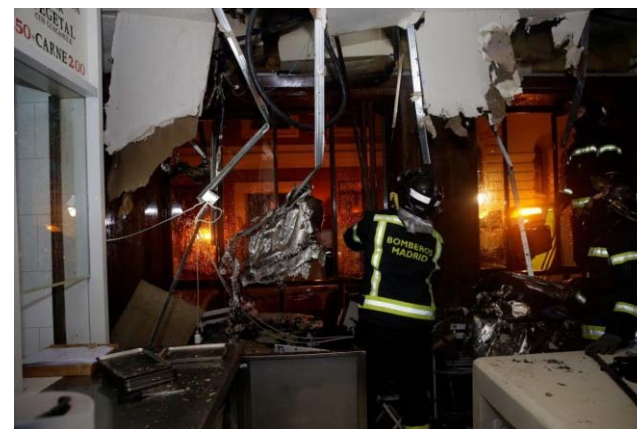
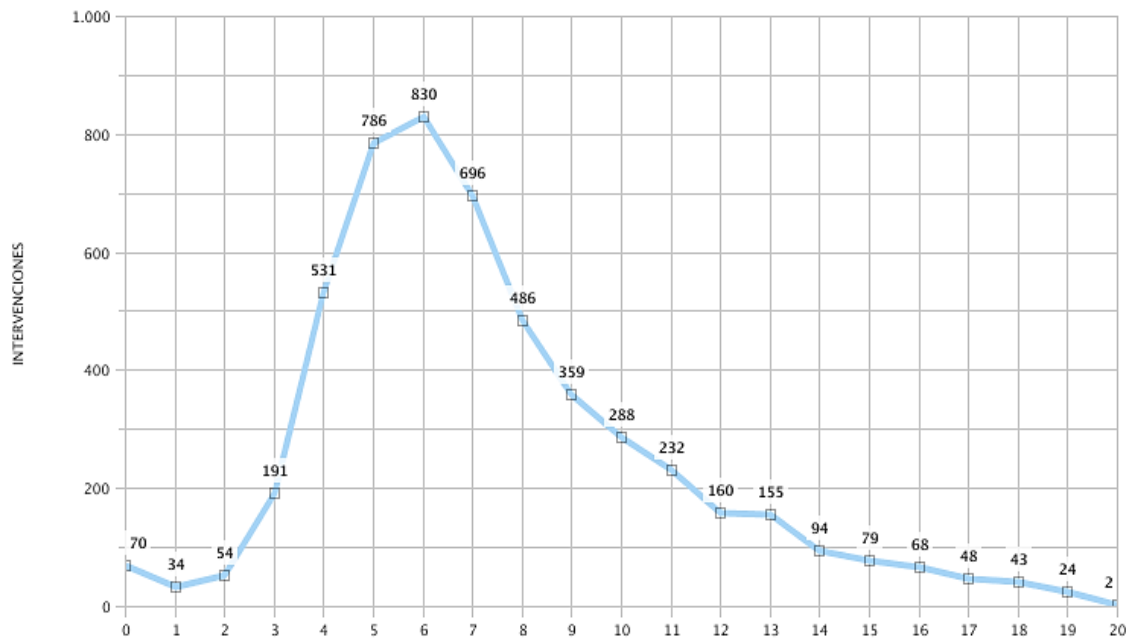
ESTADÍSTICA DE INTERVENCIONES

1. FUEGOS

LUGAR	Nº Intervenciones	Media diaria
INTERIOR	1.612	4,42
EXTERIOR	3.775	10,34
Total general	5.387	14,76



Tiempo medio de respuesta (min.)

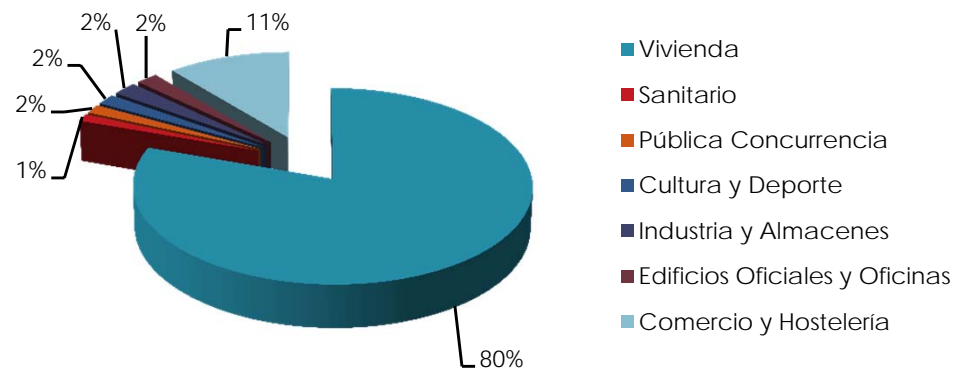


1. FUEGOS

FUEGOS DE INTERIOR POR USO

Uso	Nº Intervenciones
Vivienda	1.295
Sanitario	20
Pública Concurrencia	24
Cultura y Deporte	28
Industria y Almacenes	36
Edificios Oficiales y Oficinas	32
Comercio y Hostelería	177
Total general	1.612

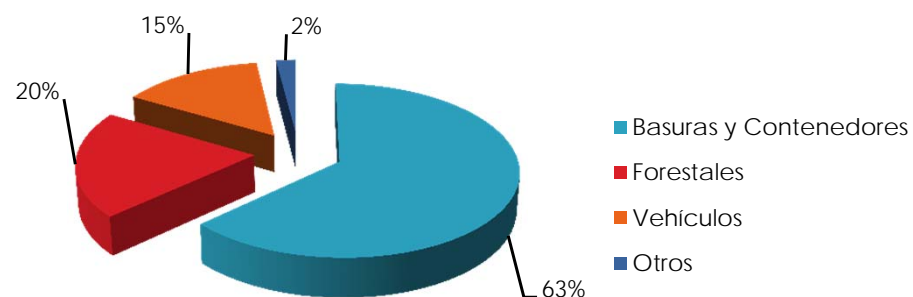
Porcentaje de incendios en interior por uso



FUEGOS DE EXTERIOR POR TIPO

Distribución	Nº Intervenciones
Basuras y Contenedores	2.386
Forestales	763
Vehículos	549
Otros	77
Total general	3.775

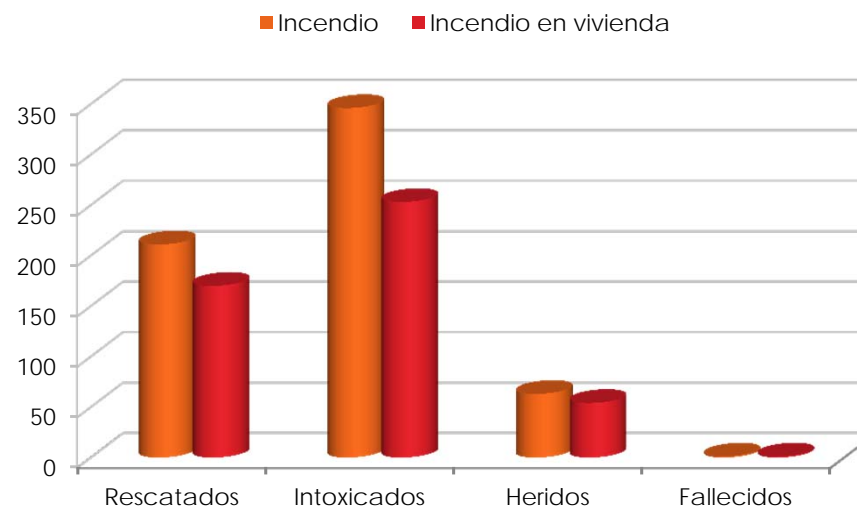
Porcentaje de incendios en exterior por tipo



1. FUEGOS

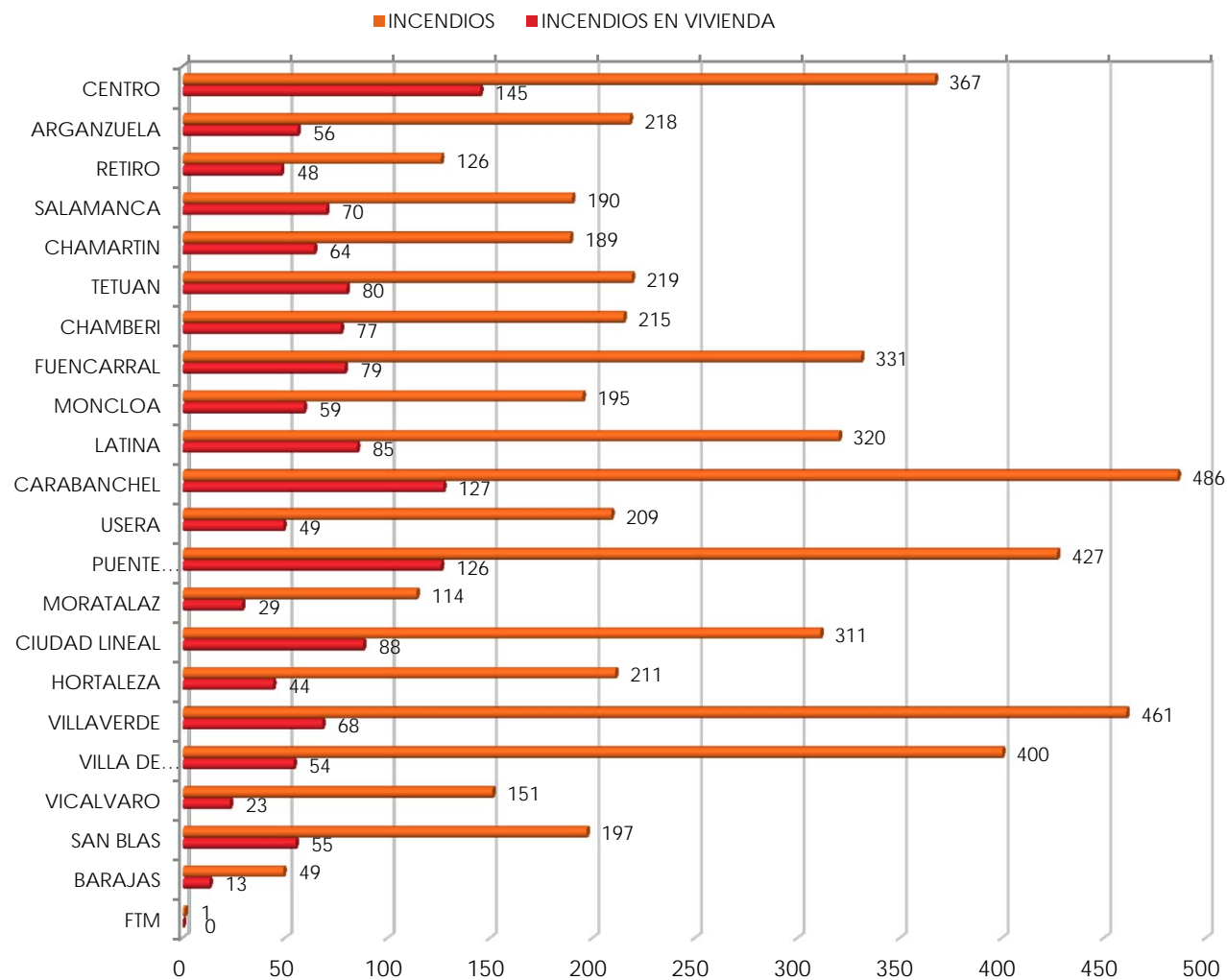
VÍCTIMAS POR INCENDIO	
Rescatados	211
Intoxicados	346
Heridos	63
Fallecidos	1
Total	621

VÍCTIMAS POR INCENDIO EN VIVIENDA	
Rescatados	170
Intoxicados	253
Heridos	54
Fallecidos	1
TOTAL	478



1. FUEGOS

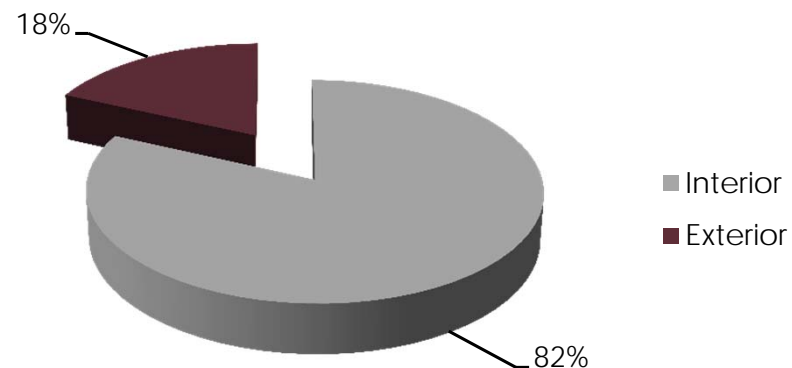
Comparativa Incendios e Incendios en Vivienda. Distribución por distrito.



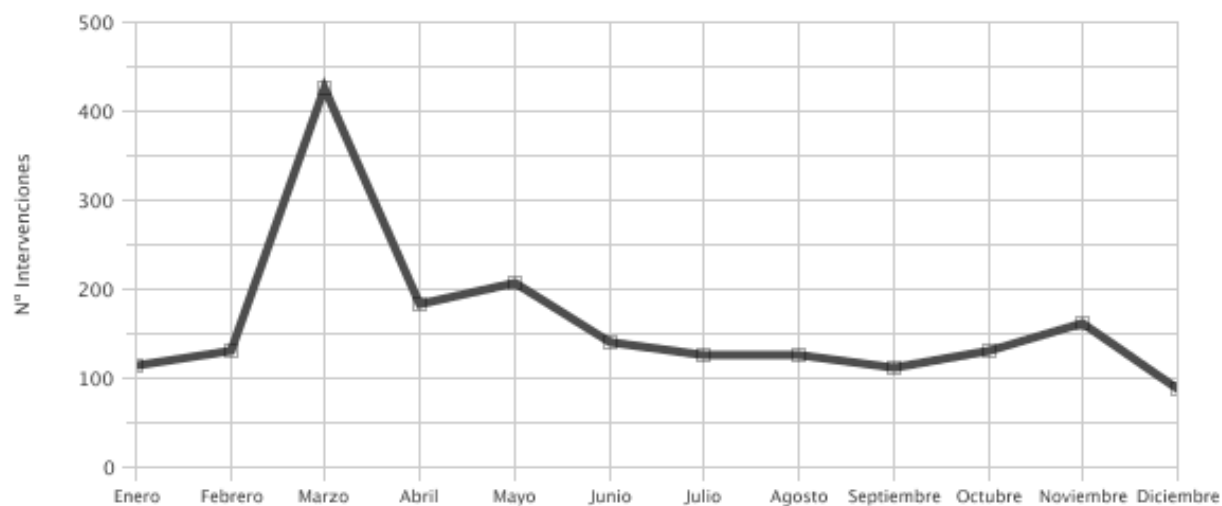
2. DAÑOS EN CONSTRUCCIÓN

Lugar	Nº Intervenciones	Media diaria
INTERIOR	1.592	4,36
EXTERIOR	354	0,97
Total general	1.946	5,33

Porcentaje anual de daños en construcción por lugar

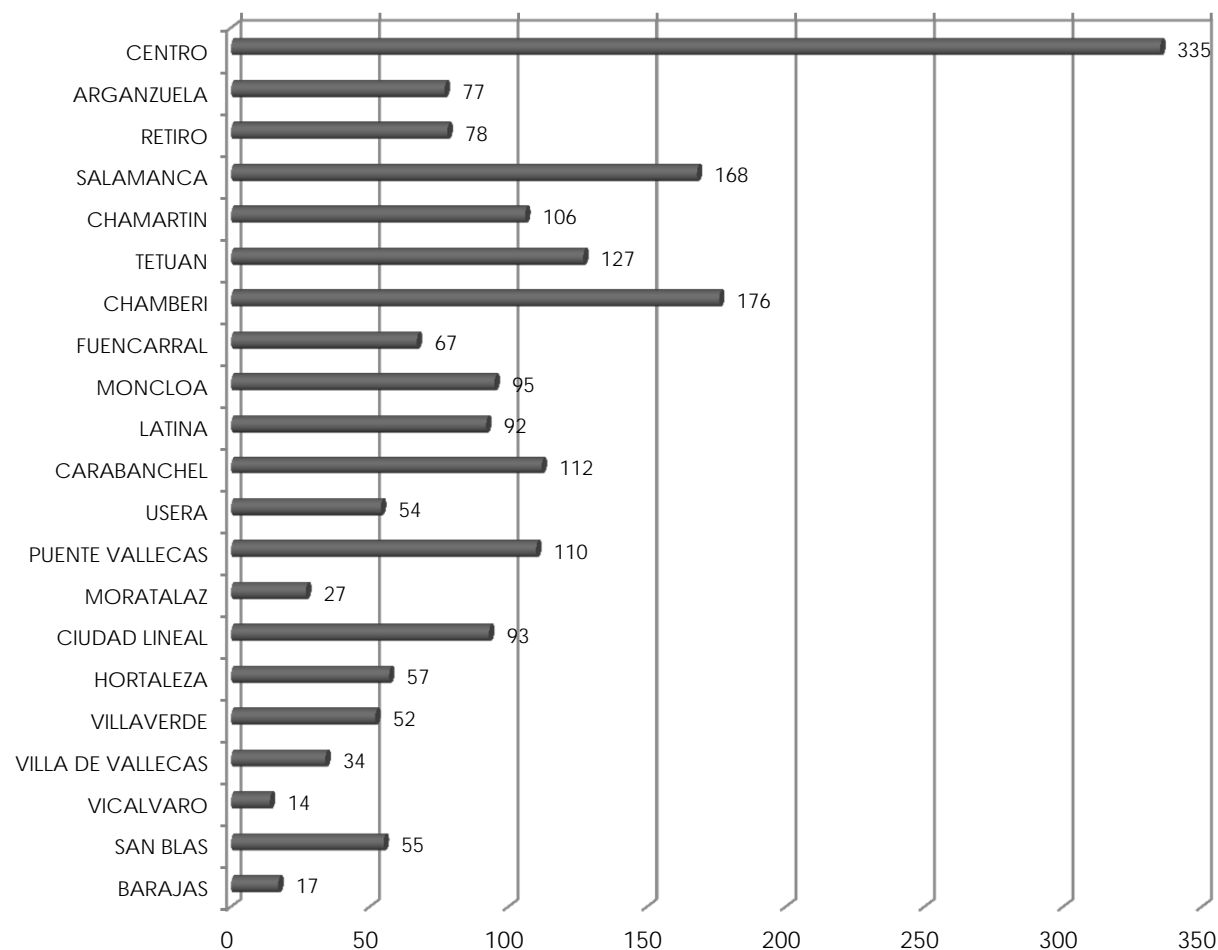


Distribución de intervenciones por meses



2. DAÑOS EN CONSTRUCCIÓN

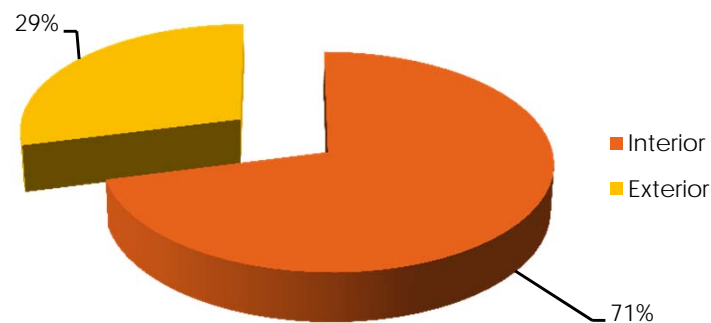
Distribución intervenciones por distrito



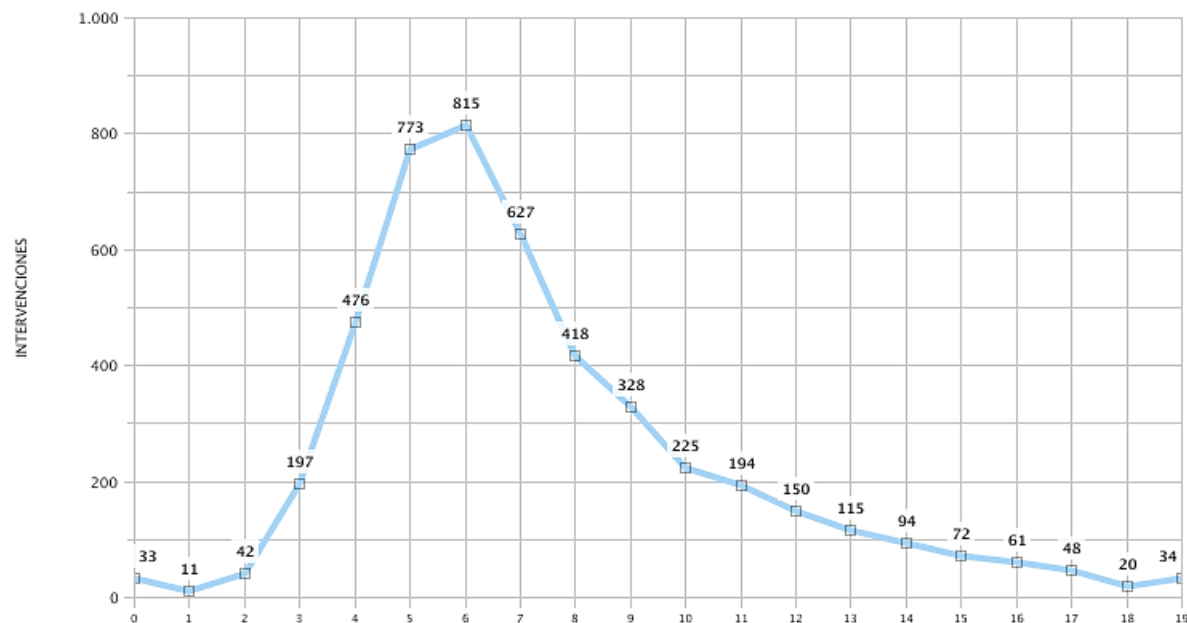
3. SALVAMENTOS Y RESCATES

Lugar	Nº Intervenciones	Media diaria
INTERIOR	3.494	9,57
EXTERIOR	1.424	3,9
Total general	4.918	13,47

Porcentaje anual de salvamentos y rescates por lugar



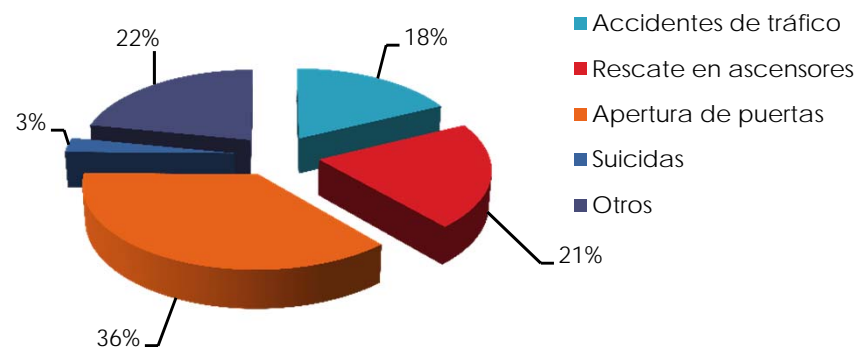
Tiempo Medio de Respuesta (min.)



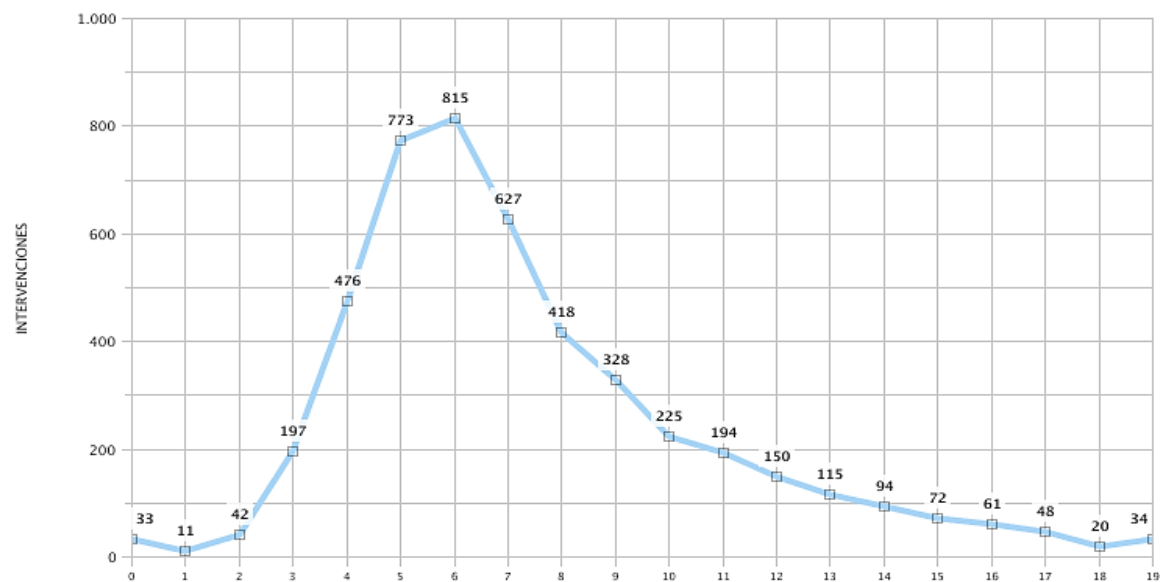
3. SALVAMENTOS Y RESCATES

Tipo	Nº de Intervenciones
Accidentes de tráfico	874
Rescate en ascensores	1.026
Apertura de puertas	1.801
Suicidas	141
Otros	1.076
Total general	4.918

Porcentaje anual salvamentos y rescates por tipo

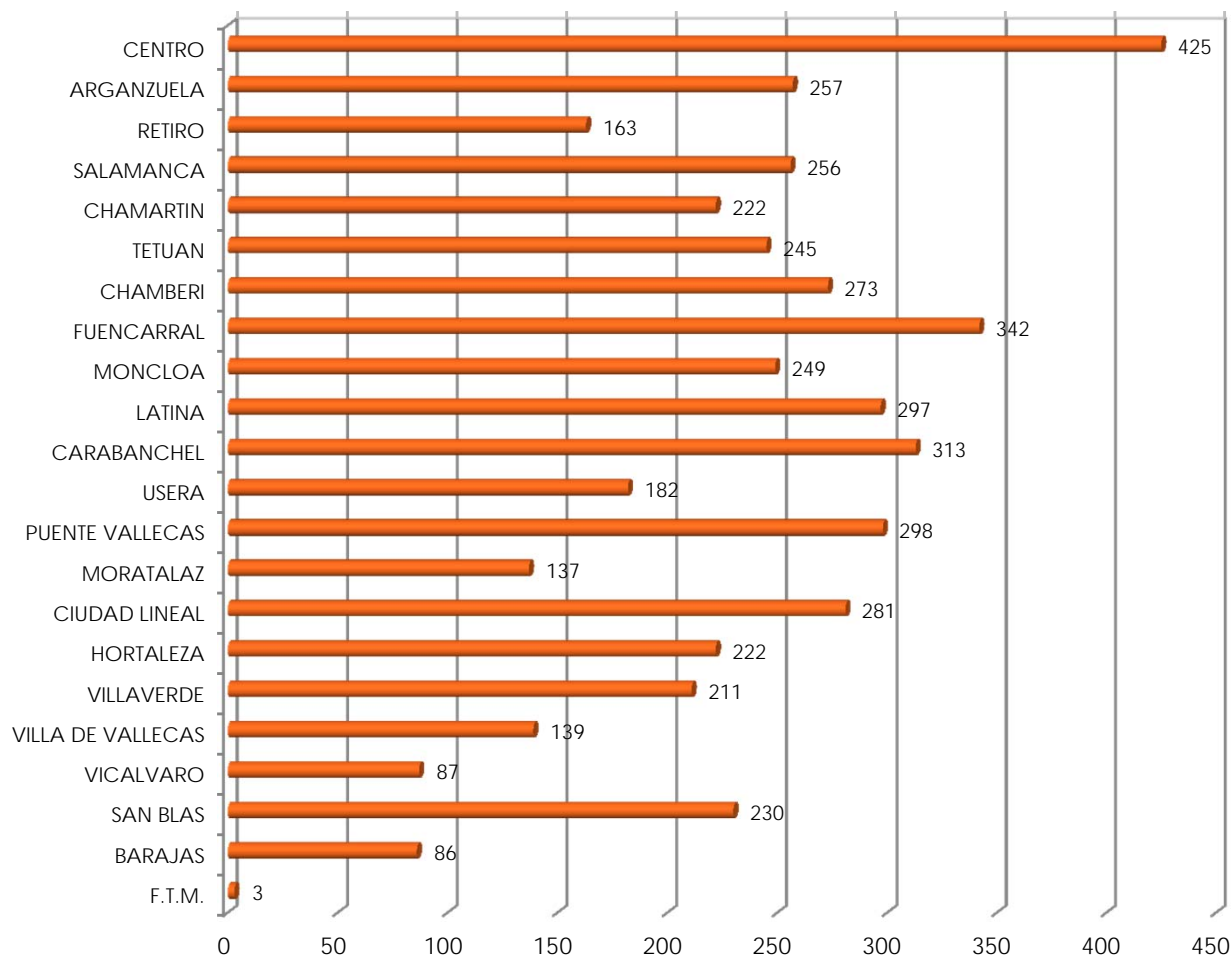


Tiempo Medio de Respuesta (min.)



3. SALVAMENTOS Y RESCATES

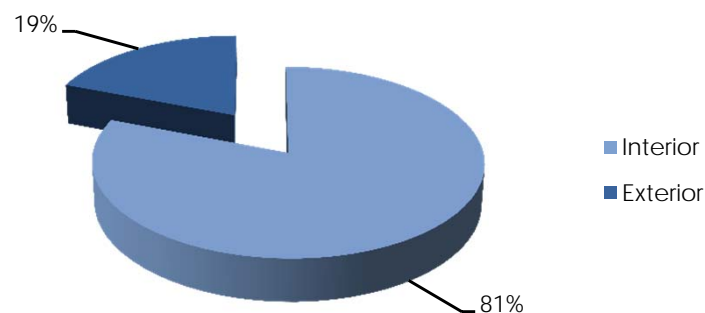
Distribución intervenciones por distrito



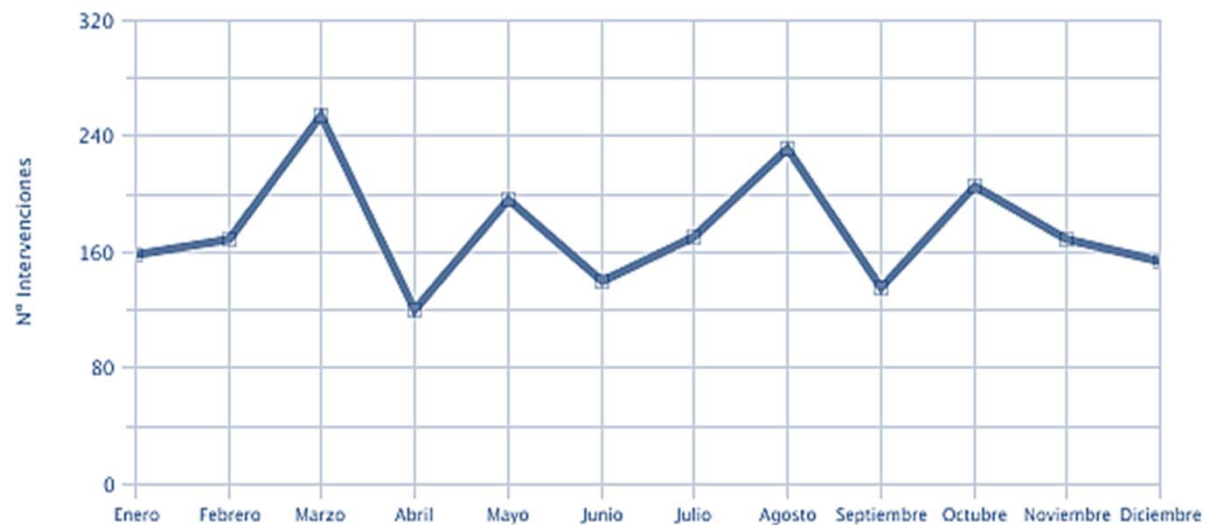
4. DAÑOS POR AGUA

Lugar	Nº Intervenciones	Media diaria
INTERIOR	1.701	4,66
EXTERIOR	403	1,1
Total general	2.104	5,76

Porcentaje anual de daños por agua por lugar



Distribución de intervenciones por meses

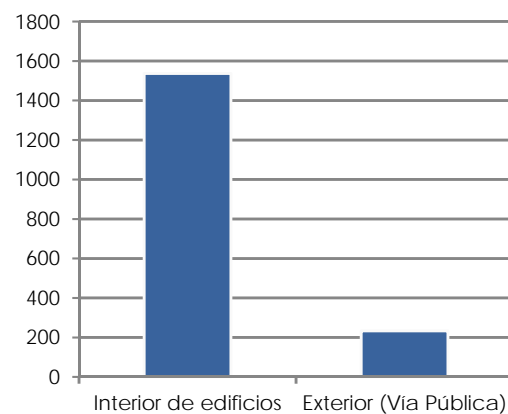


4. DAÑOS POR AGUA

FUGAS POR DAÑOS EN CONDUCCIONES

Lugar	Nº Intervenciones
INTERIOR DE EDIFICIOS	1.537
EXTERIOR (Via Pública)	233
Total general	1.770

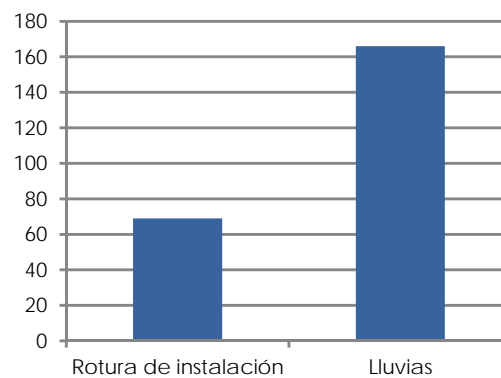
Daños en Conducciones



EMBALSAMIENTOS E INUNDACIONES

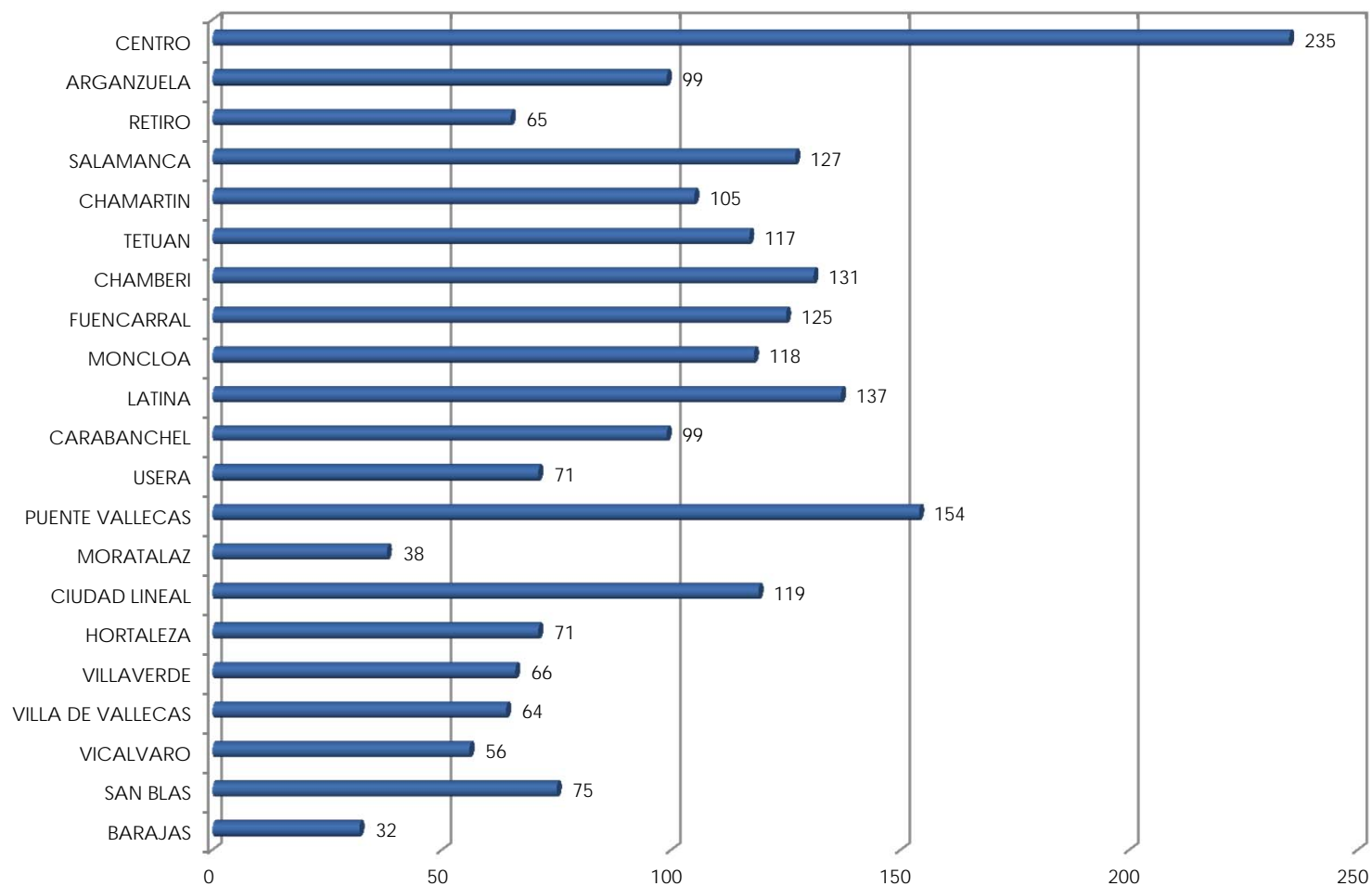
Tipo	Nº Intervenciones
ROTURA DE INSTALACIÓN	69
LLUVIAS	166
Total general	235

Embalsamientos e Inundaciones



4. DAÑOS POR AGUA

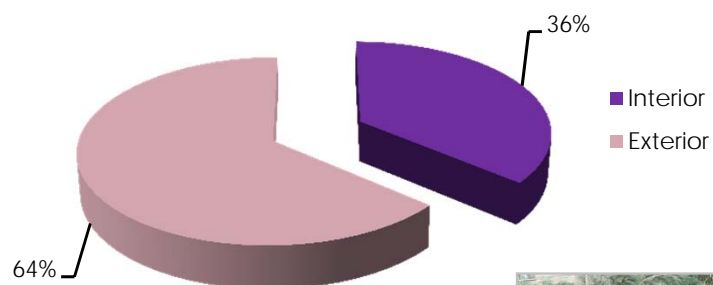
Distribución intervenciones por distrito



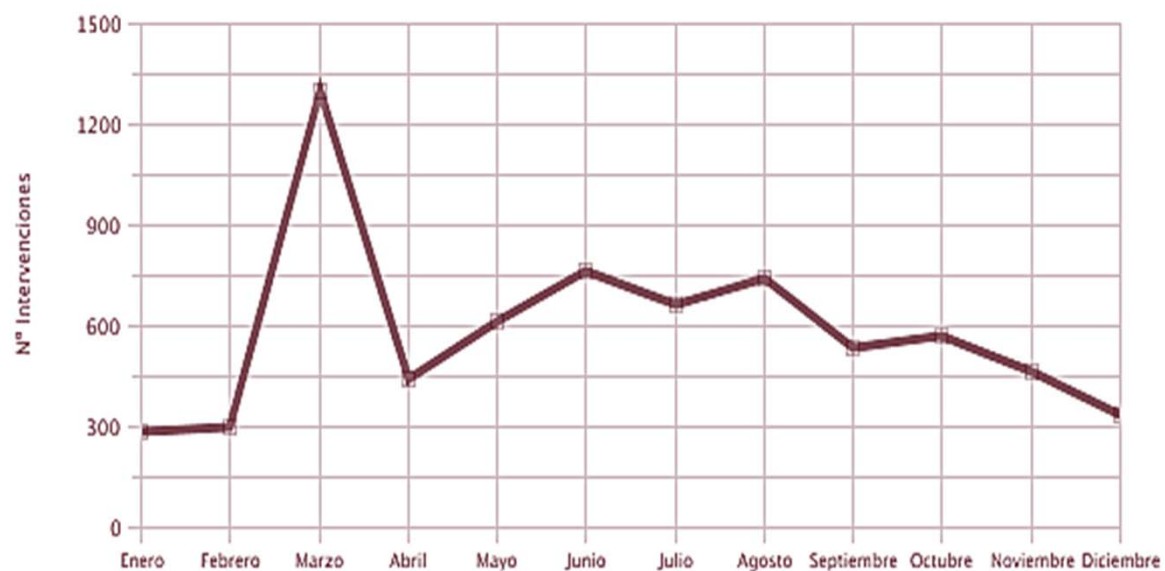
5. INCIDENTES DIVERSOS

Lugar	Nº Intervenciones	Media diaria
INTERIOR	2.537	6,95
EXTERIOR	4.487	12,29
Total general	7.024	19,24

Porcentaje anual de incidentes diversos por lugar



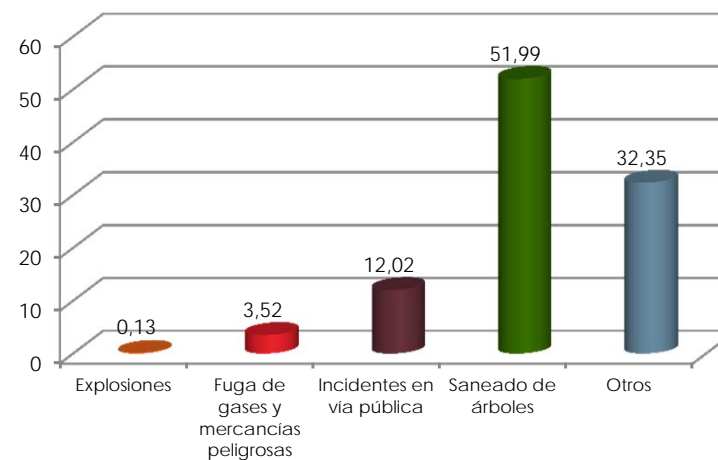
Distribución de intervenciones por meses



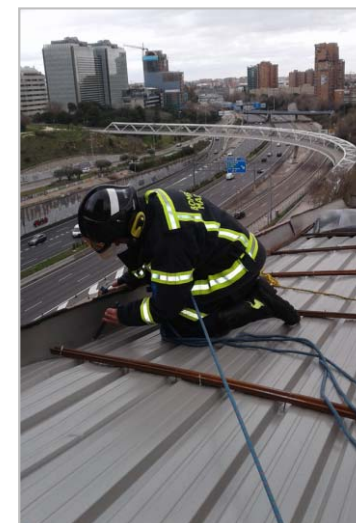
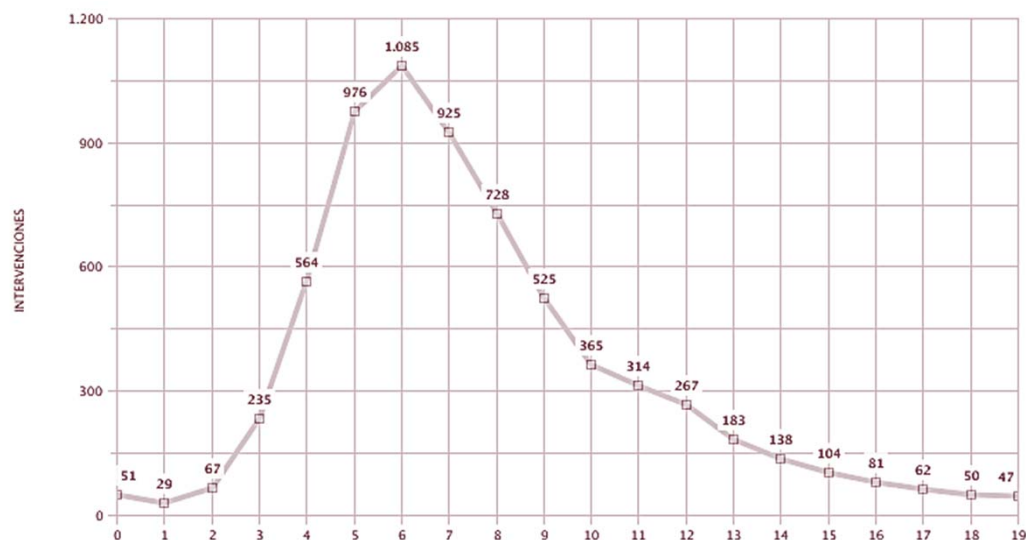
5. INCIDENTES DIVERSOS

Tipo	Nº de Intervenciones
Explosiones	9
Fuga de gases y mercancías peligrosas	247
Incidentes en vía pública	844
Saneado de árboles	3.652
Otros	2.272
Total general	7.024

Porcentaje de intervenciones por incidentes diversos por tipo

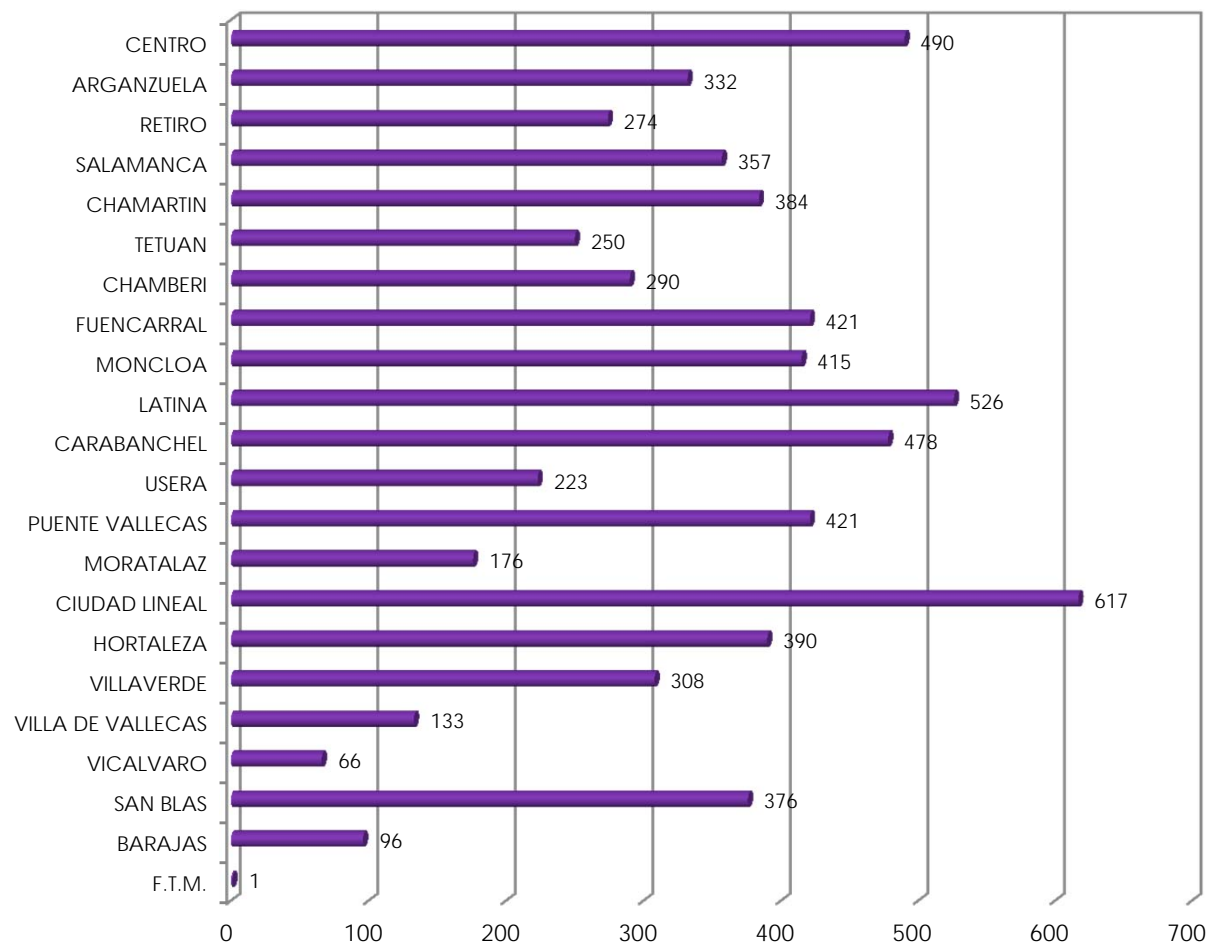


Tiempo Medio de Respuesta (min.)



5. INCIDENTES DIVERSOS

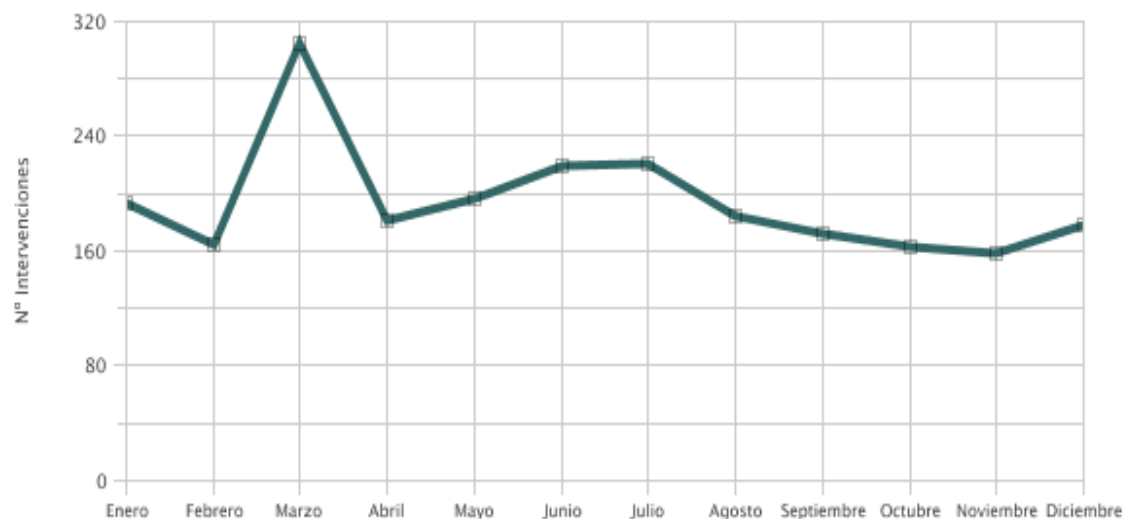
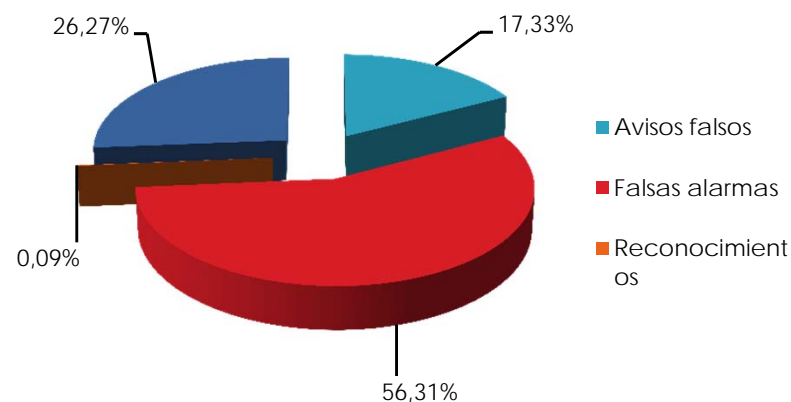
Distribución intervenciones por distrito



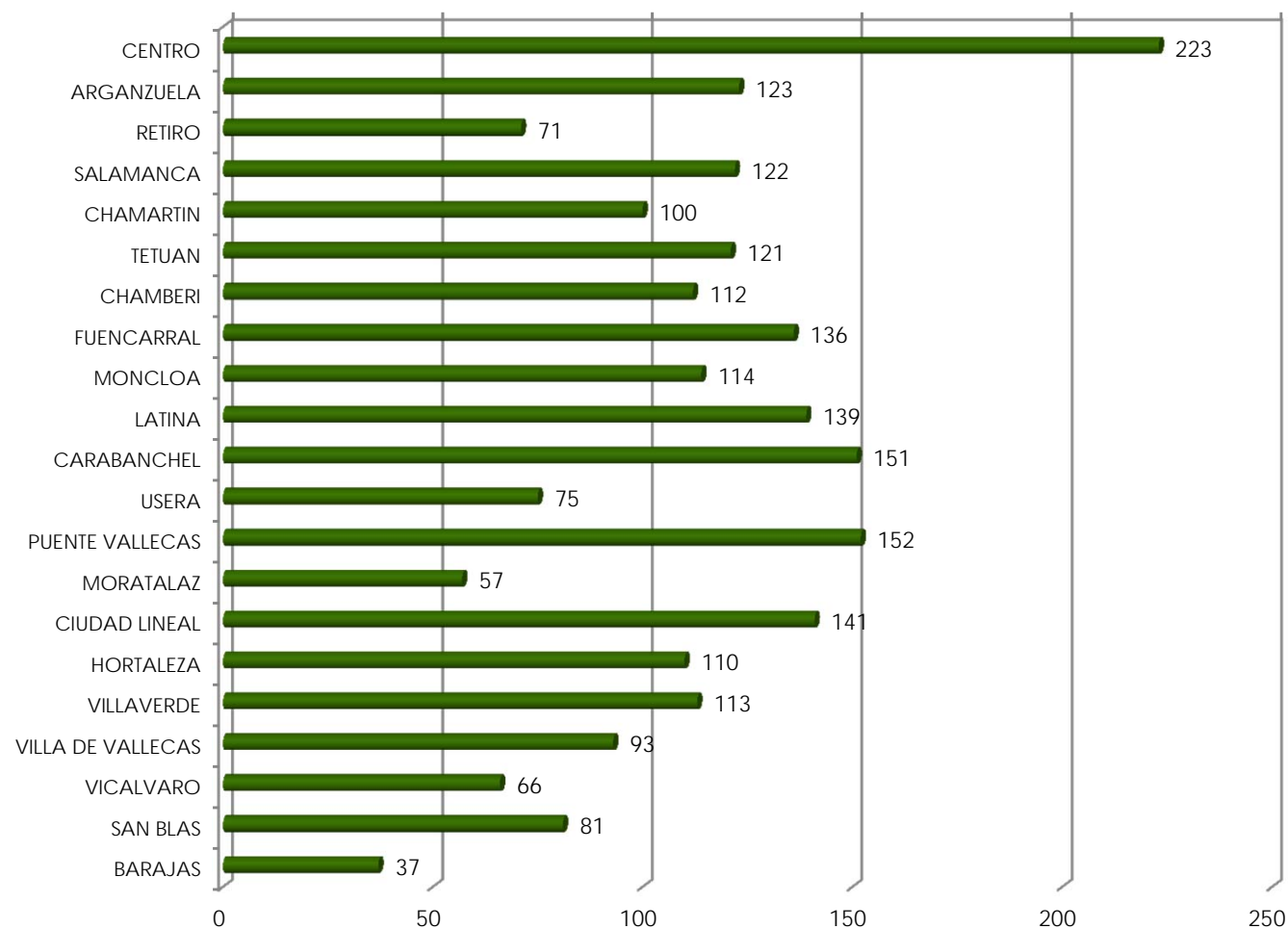
6. SALIDAS SIN INTERVENCIÓN

Tipo	Nº de Intervenciones
Avisos falsos	405
Falsas alarmas	1.316
Reconocimientos	2
Regreso en ruta	614
Total general	2.337

Porcentaje anual de salidas sin intervención



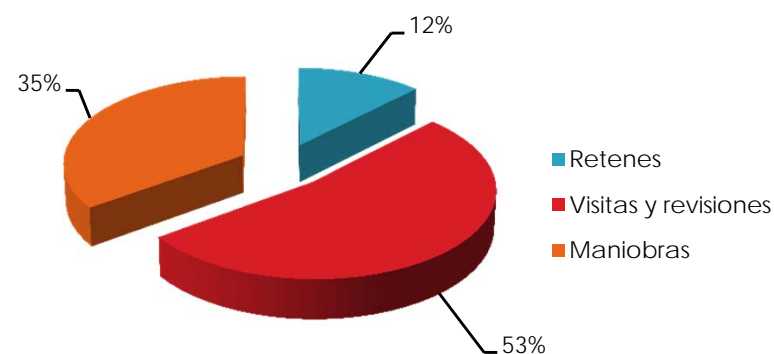
6. SALIDAS SIN INTERVENCIÓN



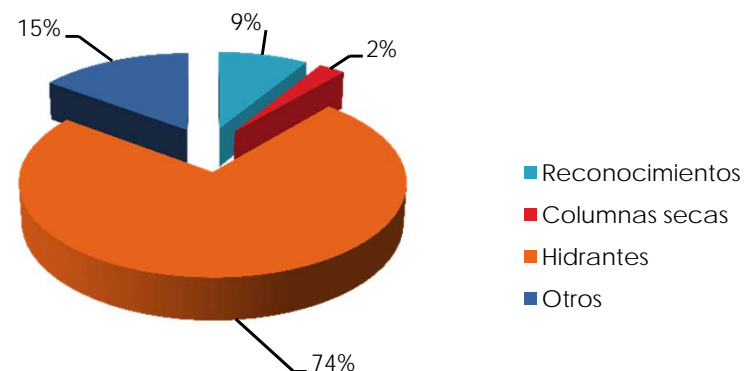
7. SERVICIOS VARIOS

Servicios varios por tipo		Nº de Intervenciones
Retenes		126
Visitas y revisiones	Reconocimientos	47
	Columnas Secas	14
	Hidrantes	396
	Otros	80
Maniobras		357
Total general		1.020

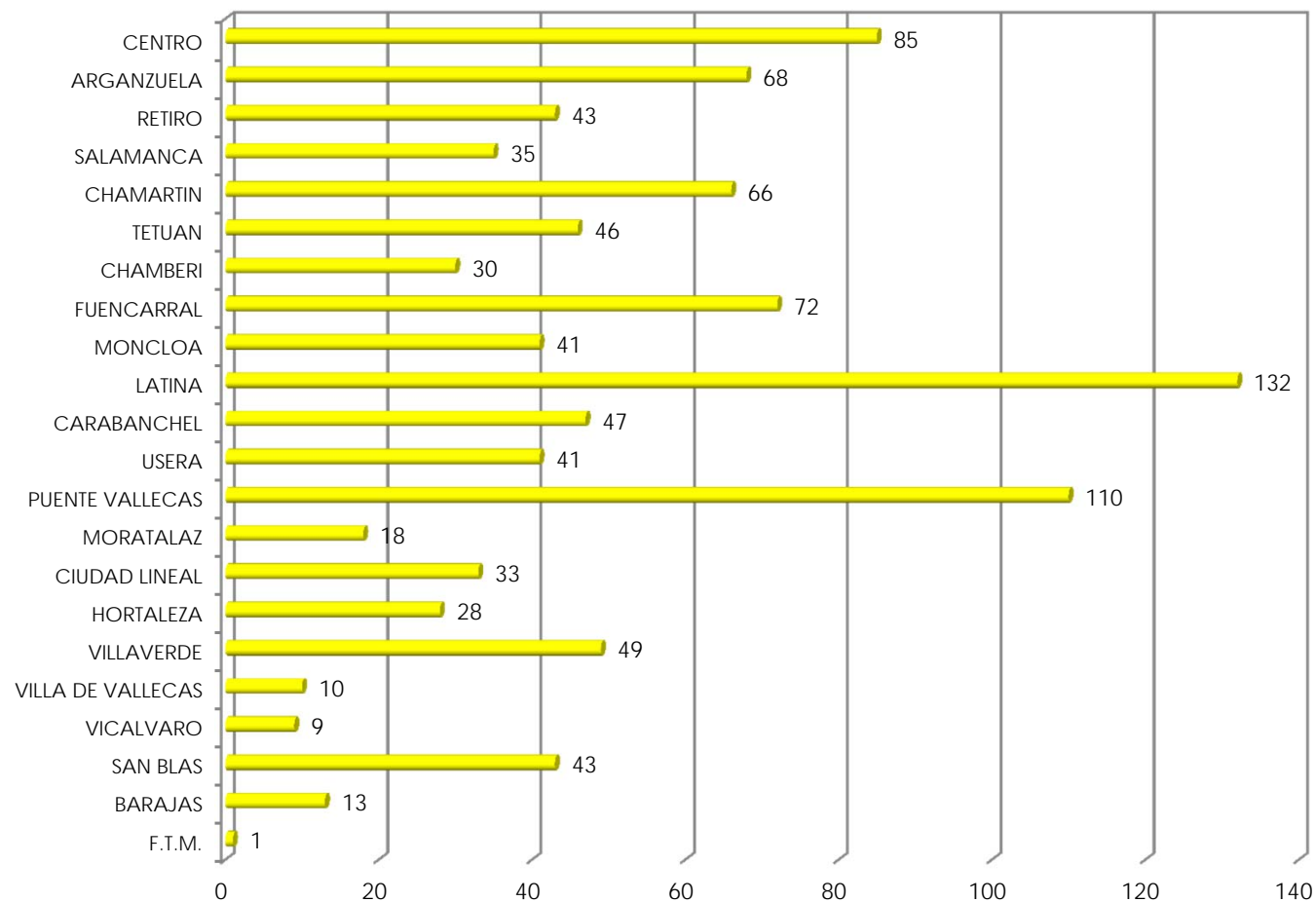
Porcentaje número de servicios varios



Porcentaje número de tipos de reconocimientos efectuados



7. SERVICIOS VARIOS





INSPECCIÓN DE PREVENCIÓN

INSPECCIONES, PROYECTOS Y PLANES DE AUTOPROTECCIÓN

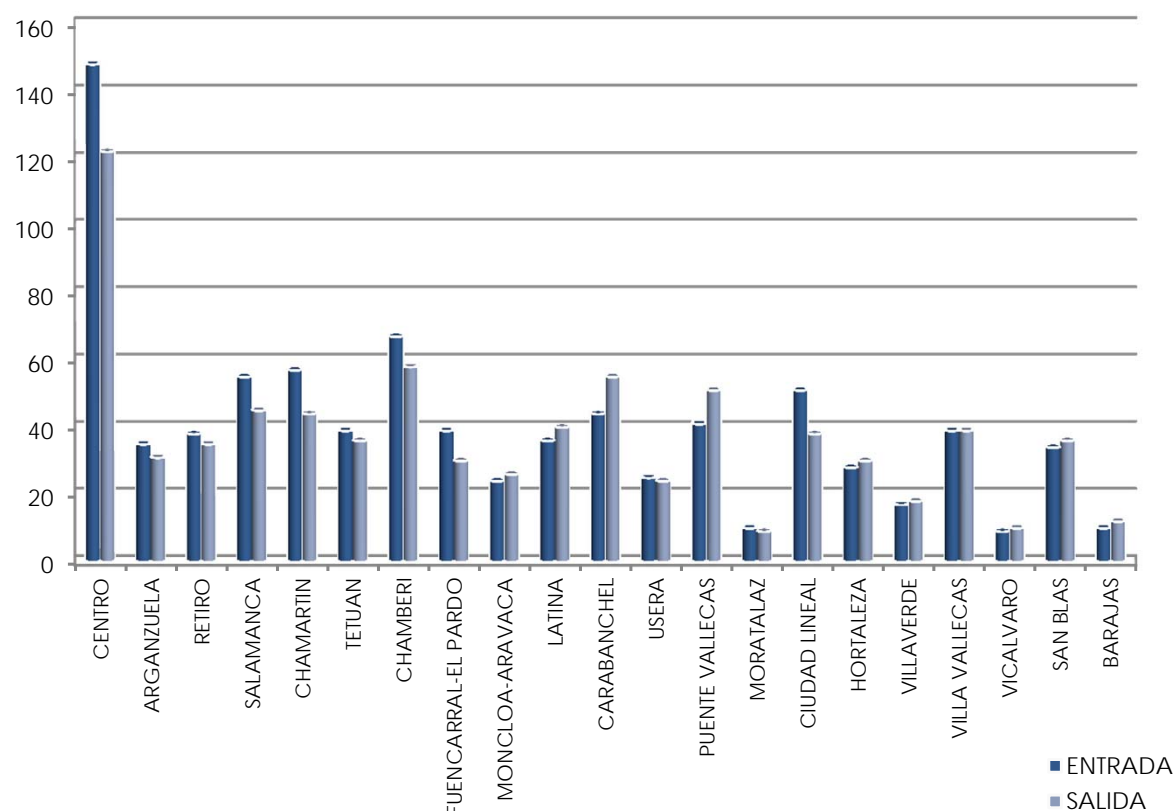
Total expedientes de tramitación y control sobre Normativa de Prevención de Incendios.

TIPO DE GESTIÓN	LICENCIAS FUNCIONAMIENTO		DE OFICIO		PROYECTOS DE P.C.I		PLANES DE EMERGENCIA	
USO / TIPOLOGIA DE EDIFICIO	ENT	SAL	ENT	SAL	ENT	SAL	ENT	SAL
ADMINISTRATIVO, OFICINAS, TERCARIOS	5	5	41	30	45	37	167	151
ALMACEN	1	1	12	12	1	2	0	1
COMERCIAL	3	2	109	79	18	18	92	76
DOCENTE, EDUCATIVO	26	27	44	38	148	136	308	294
GARAJE-APARCAMIENTO	8	8	31	29	26	22	21	21
HOSPITALARIO, EQUIPAMIENTO SALUD	5	6	14	13	43	42	57	60
INDUSTRIA	2	2	26	31	2	2	22	22
OTROS	2	3	41	36	48	47	151	197
PUBLICA CONCURRENCIA	34	38	224	220	96	90	76	73
RESIDENCIAL PUBLICO, COMUNITARIA, HOSPEDAJE	16	11	22	16	104	88	82	69
RESIDENCIAL VIVIENDA	6	5	174	175	84	78	9	8
Total general	108	108	738	679	615	562	985	972

UNIDAD DE INSPECCIONES

Inspecciones derivadas de requerimientos administrativos así como de la comprobación de la adecuación y cumplimiento de la Normativa en materia de Prevención de Incendios, distribuidas por DISTRITOS.

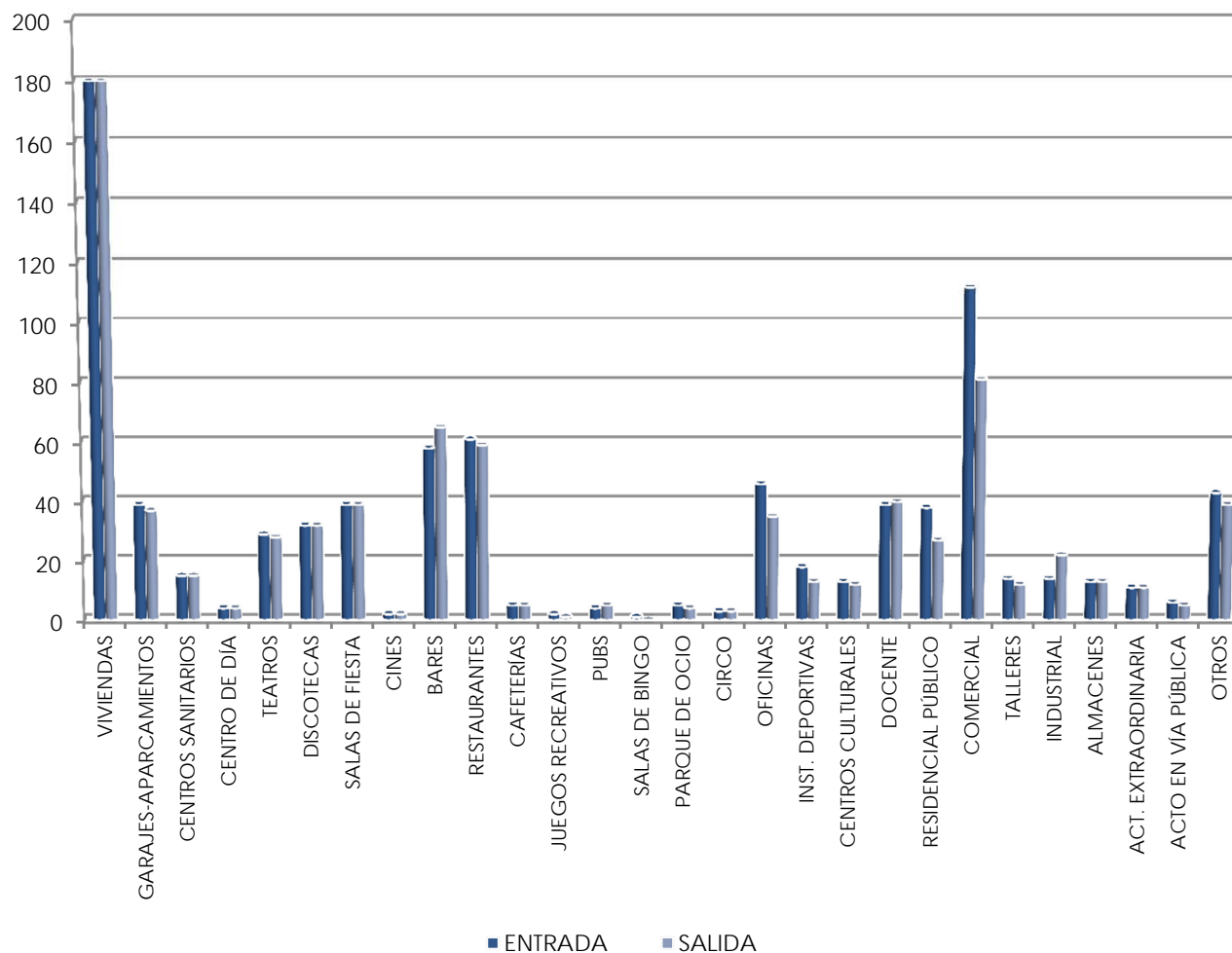
JUNTAS MUNICIPALES	ENTRADA	SALIDA
CENTRO	148	122
ARGANZUELA	35	31
RETIRO	38	35
SALAMANCA	55	45
CHAMARTIN	57	44
TETUAN	39	35
CHAMBERI	67	58
FUENCARRAL-EL PARDO	39	30
MONCLOA-ARAVACA	24	26
LATINA	36	40
CARABANCHEL	44	55
USERA	25	24
PUENTE VALLECAS	41	51
MORATALAZ	10	9
CIUDAD LINEAL	51	38
HORTALEZA	28	30
VILLAVERDE	17	18
VILLA VALLECAS	39	39
VICALVARO	9	9
SAN BLAS	34	36
BARAJAS	10	12
TOTAL	846	787



UNIDAD DE INSPECCIONES

Inspecciones derivadas de requerimientos administrativos así como de la comprobación de la adecuación y cumplimiento de la Normativa en materia de Prevención de Incendios, distribuidas por USO.

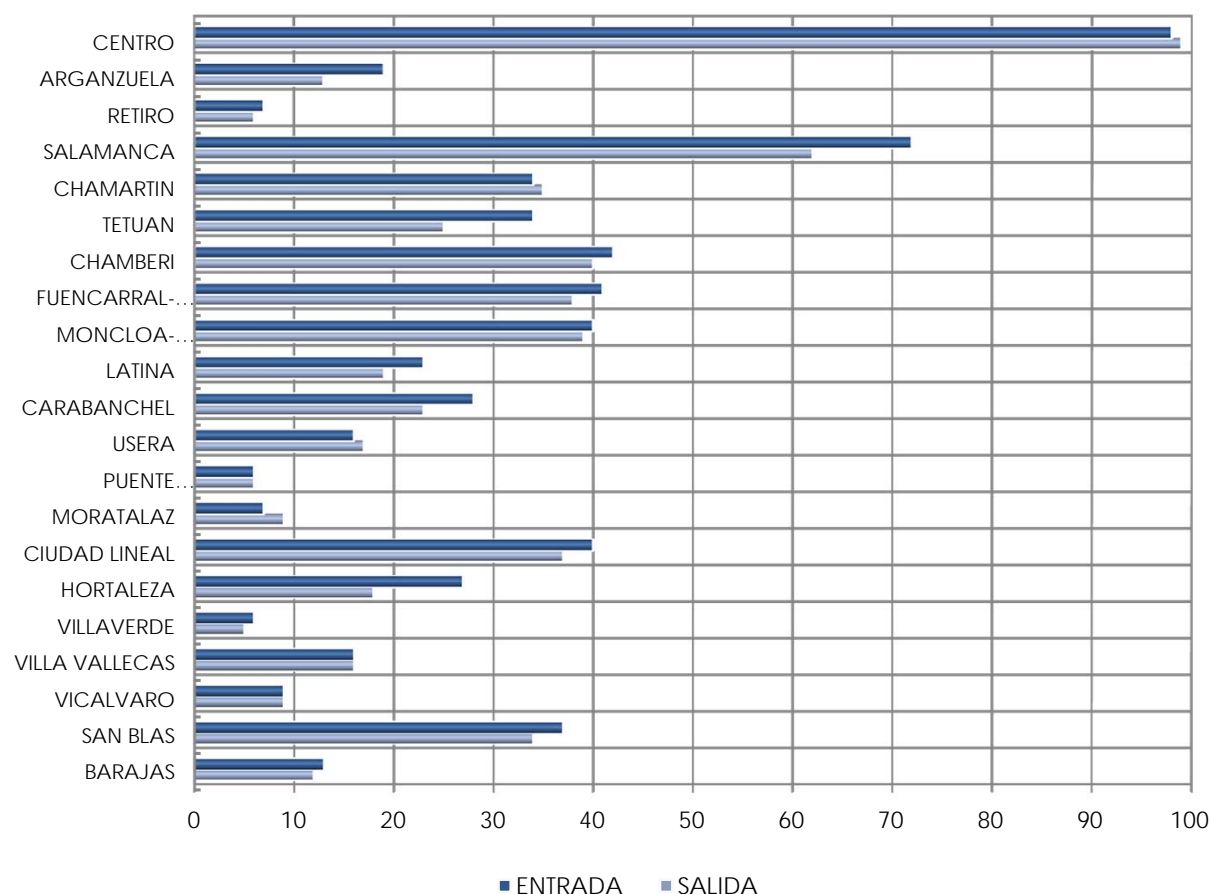
TIPO DE USO	ENTRADA	SALIDA
VIVIENDAS	180	180
GARAJES-APARCAMIENTOS	39	37
CENTROS SANITARIOS	15	15
CENTRO DE DÍA	4	4
TEATROS	29	28
DISCOTECAS	32	32
SALAS DE FIESTA	39	39
CINES	2	2
BARES	58	63
RESTAURANTES	61	59
CAFETERÍAS	5	5
JUEGOS RECREATIVOS	2	1
PUBS	4	5
SALAS DE BINGO	1	0
PARQUE DE OCIO	5	4
CIRCO	3	3
OFICINAS	46	35
INST. DEPORTIVAS	18	13
CENTROS CULTURALES	13	12
DOCENTE	39	40
RESIDENCIAL PÚBLICO	38	27
COMERCIAL	112	81
TALLERES	14	12
INDUSTRIAL	14	22
ALMACENES	13	13
ACT. EXTRAORDINARIA	11	11
ACTO EN VÍA PÚBLICA	6	5
OTROS	43	39
TOTAL	846	787



UNIDAD DE PROYECTOS

Análisis y valoración de la adecuación y cumplimiento de la Normativa de Prevención de Incendios de los Proyectos presentados, distribuidos por DISTRITOS.

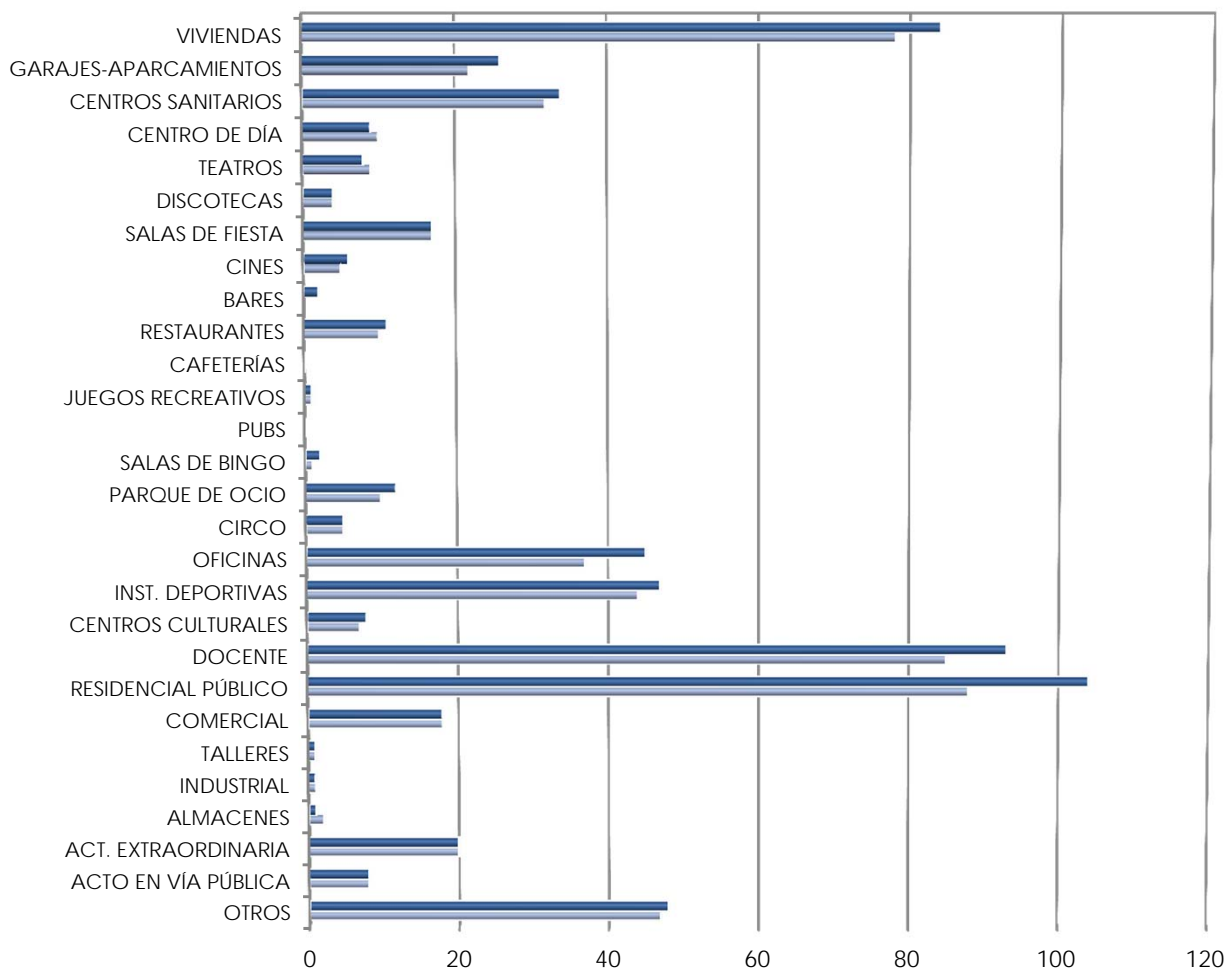
JUNTAS MUNICIPALES	ENTRADA	SALIDA
CENTRO	98	99
ARGANZUELA	19	13
RETIRO	7	6
SALAMANCA	72	62
CHAMARTIN	34	35
TETUAN	34	25
CHAMBERI	42	40
FUENCARRAL-EL PARDO	41	38
MONCLOA-ARAVACA	40	39
LATINA	23	19
CARABANCHEL	28	23
USERA	16	17
PUENTE VALLECAS	6	6
MORATALAZ	7	9
CIUDAD LINEAL	40	37
HORTALEZA	27	18
VILLAVERDE	6	5
VILLA VALLECAS	16	16
VICALVARO	9	9
SAN BLAS	37	34
BARAJAS	13	12
TOTAL	615	562



UNIDAD DE PROYECTOS

Análisis y valoración de la adecuación y cumplimiento de la Normativa de Prevención de Incendios de los Proyectos presentados, distribuidos por USO.

TIPO DE USO	ENTRADA	SALIDA
VIVIENDAS	84	78
GARAJES-APARCAMIENTOS	26	22
CENTROS SANITARIOS	34	32
CENTRO DE DÍA	9	10
TEATROS	8	9
DISCOTECAS	4	4
SALAS DE FIESTA	17	17
CINES	6	5
BARES	2	0
RESTAURANTES	11	10
CAFETERÍAS	0	0
JUEGOS RECREATIVOS	1	1
PUBS	0	0
SALAS DE BINGO	2	1
PARQUE DE OCIO	12	10
CIRCO	5	5
OFICINAS	45	37
INST. DEPORTIVAS	47	44
CENTROS CULTURALES	8	7
DOCENTE	93	85
RESIDENCIAL PÚBLICO	104	88
COMERCIAL	18	18
TALLERES	1	1
INDUSTRIAL	1	1
ALMACENES	1	2
ACT. EXTRAORDINARIA	20	20
ACTO EN VÍA PÚBLICA	8	8
OTROS	48	47
TOTAL	615	562



■ ENTRADA

■ SALIDA



Bomberos en cifras 2018



INSPECCIÓN DE PLANIFICACIÓN

VEHÍCULOS

Mantenimiento por meses

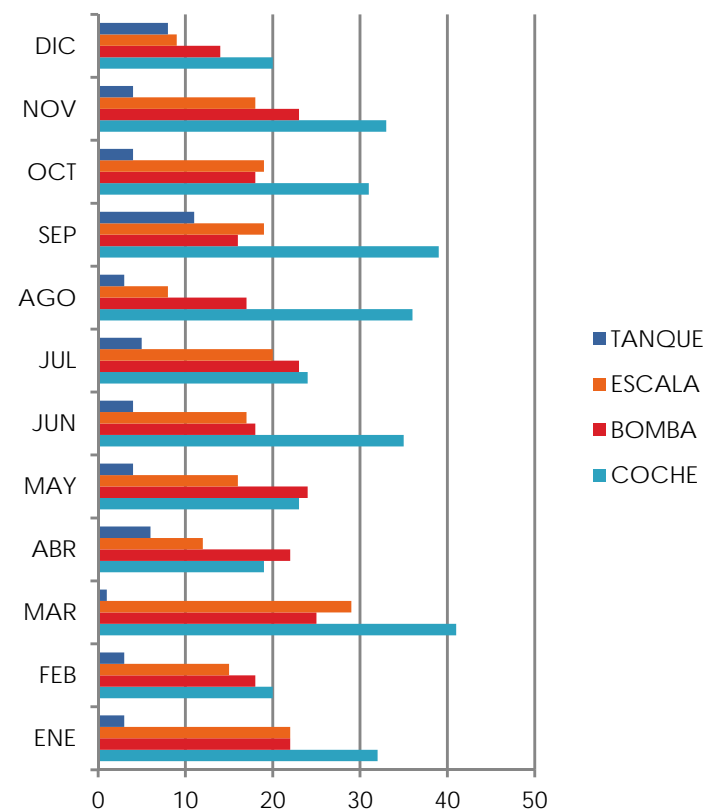
	COCHE	BOMBA	ESCALA	TANQUE	TOTAL
ENE	32	22	22	3	79
FEB	20	18	15	3	56
MAR	41	25	29	1	96
ABR	19	22	12	6	59
MAY	23	24	16	4	67
JUN	35	18	17	4	74
JUL	24	23	20	5	72
AGO	36	17	8	3	64
SEP	39	16	19	11	85
OCT	31	18	19	4	72
NOV	33	23	18	4	78
DIC	20	14	9	8	51
TOTAL	353	240	204	56	853

TOTAL REPARACIONES 2018

1990 (100%)

TOTAL GRUPO MUESTRA

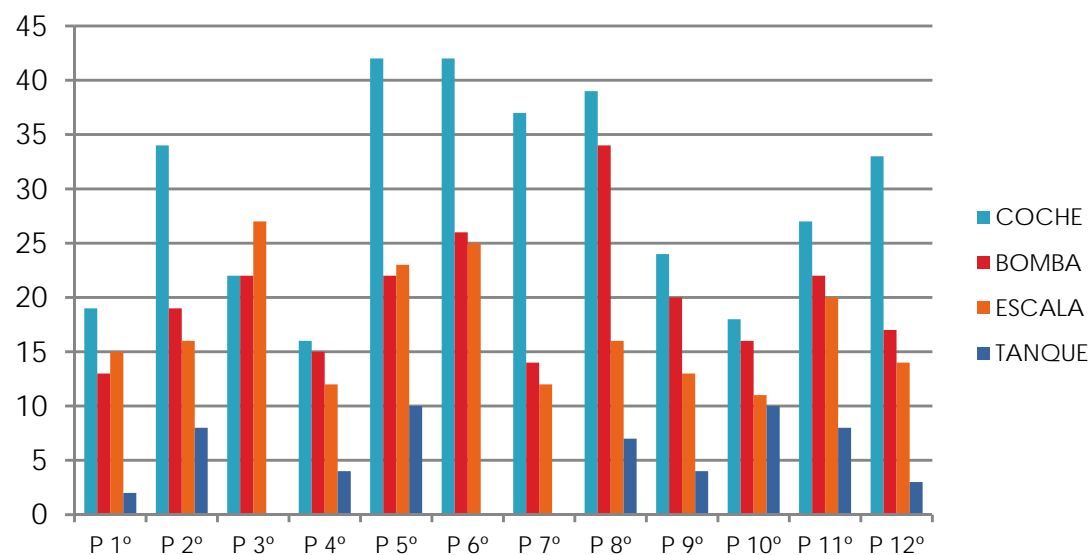
853 (43%)



VEHÍCULOS

Mantenimiento por parque

PARQUE	1°		2°		3°		4°		5°		6°		7°		8°		9°		10°		11°		12°		TOTAL		
COCHE	1111	19	1112	34	1113	22	1114	16	1115	42	1116	42	1117	37	1118	39	1109	24	1119	18	1120	27	1110	33	353		
BOMBA	1222	13	1223	19	1233	22	1224	15	1225	22	1234	26	1226	14	1227	34	1228	20	1229	16	1230	22	1231	17	240		
ESCALA	1341	15	1346	16	1351	27	1343	12	1347	23	1352	25	1344	12	1348	16	1349	13	1338	11	1335	20	1342	14	204		
TANQUE	1508	2	1509	8		0	1504	4	1505	10					1506	7	1511	4	1502	10	1503	8	1507	3	56		
TOTAL	49		77		71		47		97		93		63		96		61		55		77		67		853		



INFRAESTRUCTURAS

Total actuaciones en mantenimiento de instalaciones

- Mantenimiento de Portones de cocheras

Nº INCIDENCIAS	RESUELTAS EN MENOS DE 48 H	RESUELTAS EN MÁS DE 48 H	INCIDENCIAS NO RESUELTAS	INCIDENCIAS MAL COMUNICADAS
243	93	150	0	0

- Mantenimiento Integral Edificios Parques de Bomberos

Creados	Cerrados	En observación	Pendiente de material	Cerrados menos de 48 horas	% cerrados en menos de 48 horas	Cerrados en más de 48 horas	% Cerrados en más de 48 horas	Promedio de cierre de avisos
2.106	2.106	0	0	1.600	0,7597	506	0,2403	2,41

INFRAESTRUCTURAS

Total actuaciones en mantenimiento de hidrantes.

PARQUES	Enero	Febrero	Marzo	Abril	Mayo	Junio	Octubre	Noviembre	Diciembre	total
1º	55	22	44	55	22	44	66	22	22	352
2º	33	55	55	44	22	22	33	22	22	308
3º	44	44	33	22	33	11	22	22	0	231
4º	44	44	22	0	11	11	22	11	0	165
5º	77	77	77	55	77	55	55	88	55	616
6º	22	11	11	0	0	0	0	11	11	66
7º	66	11	44	55	44	22	33	11	33	319
8º	121	99	55	33	22	22	66	55	22	495
9º	33	33	0	22	33	11	33	44	11	220
10º	11	22	44	33	33	44	33	44	0	264
11º	22	55	11	55	33	44	44	22	11	297
12º	66	44	0	44	44	11	44	22	11	286
Total Revisados	594	517	396	418	374	297	451	374	198	3.619

*En los meses de julio, agosto y septiembre, no se realiza esta actividad .



INSPECCIÓN DE FORMACIÓN

CURSOS DE ACTUALIZACIÓN, RECICLAJE Y ESPECIALIZACIÓN

TÍTULO DE LA ACCIÓN FORMATIVA	Nº EDICIONES REALIZADAS	PARTICIPANTES	Nº HORAS REALES POR EDICIÓN	TOTAL LECTIVAS PREVISTAS	HORAS LECTIVAS IMPARTIDAS	TOTAL FORMACION PREVISTAS
Salvamento en Aguas Superficiales	6	49	24	240	144	4.800
Licencia de Navegación	6	27	24	144	144	720
Rescate en Altura. EXO	46	89	24	1152	1104	5.760
EGAS	4	63	24	96	96	1.536
Rescate en Accidentes de Tráfico	4	44	24	96	96	2.304
Intervención en Arbolado Urbano	4	72	24	96	96	1.440
Siniestro con presencia de tensión eléctrica	6	96	24	96	144	1.440
Orientación en Incendios	4	71	24	96	96	1.440
Grúas y Movimiento de Cargas	10	120	24	360	240	5.400
Maniobras CTGD	6	126	4	48	24	480
Maniobras CTAE	12	205	4	48	48	768
Maniobras Cabestrantes WARN	36	447	4	144	144	2.304
Maniobras Tabla Regis y Cuerda Guía	48	530	4	144	192	2.304
Maniobras MAP	48	338	4	144	192	1.152
TOTAL ACTUALIZACIÓN, RECICLAJE Y ESPECIALIZACIÓN	246	2.277	894	5.118	2.904	73.536

FORMACIÓN PARA EL INGRESO Y LA PROMOCIÓN

TÍTULO DE LA ACCIÓN FORMATIVA	Nº EDICIONES REALIZADAS	PARTICIPANTES	Nº HORAS REALES POR EDICIÓN	TOTAL LECTIVAS PREVISTAS	HORAS LECTIVAS IMPARTIDAS	TOTAL FORMACION PREVISTAS	HORAS FORMACION IMPARTIDAS
Bombero Conductor Especialista	3	75	665	1995	157,5	49.875	3.938
Oficial del S.E.I.	1	9	1272	1272	540	11.448	4.860
TOTAL NUEVO INGRESO	4	84	2.537	5.067	698	112.317	8.798

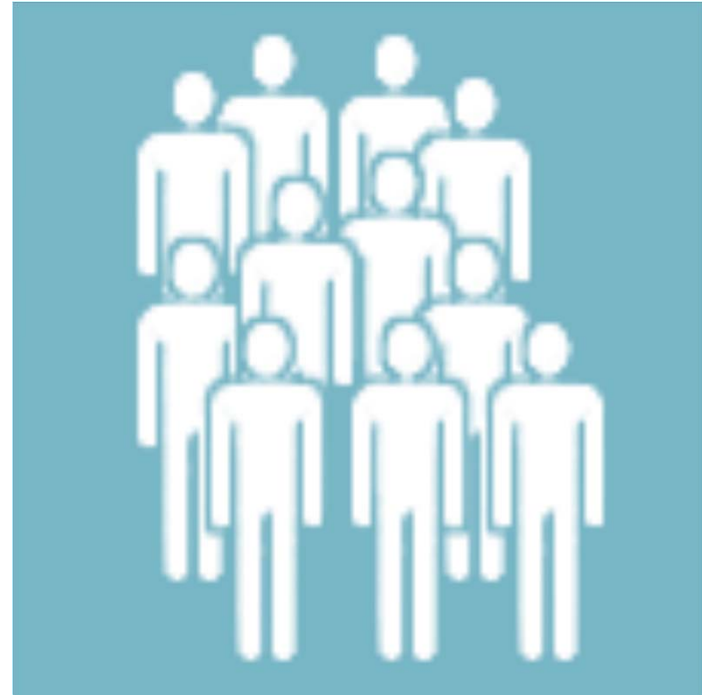
TÍTULO DE LA ACCIÓN FORMATIVA	Nº EDICIONES REALIZADAS	PARTICIPANTES	Nº HORAS REALES POR EDICIÓN	TOTAL LECTIVAS PREVISTAS	HORAS LECTIVAS IMPARTIDAS	TOTAL FORMACION PREVISTAS	HORAS FORMACION IMPARTIDAS
Suboficial Conductor	1	24	200	200	200	5.800	4.800
TOTAL PROMOCIÓN	1	24	1.200	2.400	200	59.332	4.800

FORMACIÓN COMPLEMENTARIA

TÍTULO DE LA ACCIÓN FORMATIVA	Nº EDICIONES REALIZADAS	PARTICIPANTES	Nº HORAS REALES POR EDICIÓN	HORAS LECTIVAS IMPARTIDAS	TOTAL FORMACION PREVISTAS	HORAS FORMACION IMPARTIDAS
GENERADOR HISPAMAST	1	4	2	2	0	8
CURSO BÁS. INTERV. ABEJAS	6	63	12	72	0	756
INTERVENCIÓN ANTE TENTATIVA DE SUICIDIO	2	48	24	48	0	1.152
MONITORES ITS- ROLLPLAY	1	13	4	4	0	52
MONITORES ITS-PLAN INTERV	1	12	4	4	0	48
MONITORES ITS-COLCHONES	1	13	2	2	0	26
MONITORES ITS - RA	1	14	3	3	0	42
MONITORES ITS-CONTENCIÓN	1	14	3	3	0	42
BRAZO ARTICULADO	2	11	24	48	0	264
ACTUALIZACIÓN PARA TALLER ALMACÉN-GEMMA1	3	59	6	18	0	354
ACTUALIZACIÓN PARA TALLER ALMACÉN-GEMMA2	3	46	6	18	0	276
MANIOBRAS BÁSICAS GENERADOR HISPAMAST	4	17	4	16	0	68
RECICLAJE TALLER EQUIPOS DE RESPIRACIÓN AUTÓNOMA	2	13	6	12	0	78
NUEVA INCORPORACIÓN TALLER ALMACÉN-TALLER DE EQUIPOS DE RESPIRACIÓN AUTÓNOMOS	1	9	24	24	0	216
ACTUALIZACIÓN PARA LA UIC: TÉCNICA Y COMPOSICIÓN 1	1	8	24	24	0	192
ACTUACIÓN ANTE PICADURA DE INSECTOS HIMENÓPTEROS	12	175	2,5	30	0	438
CARACTERÍSTICAS TÉCNICAS Y NE VEHÍCULOS RENTING SEI	2	31	30	60	0	930
INTERVENCIÓN CON ABEJAS (TEORÍA)-E.T.	1	6	6	6	0	36
BÁSICO INTERVENCIÓN ANTE TENTATIVA DE SUICIDIO (TEORÍA)-ESCALA TÉCNICA	2	11	6	12	0	66

FORMACIÓN COMPLEMENTARIA

TÍTULO DE LA ACCIÓN FORMATIVA	Nº EDICIONES REALIZADAS	PARTICIPANTES	Nº HORAS REALES POR EDICIÓN	HORAS LECTIVAS IMPARTIDAS	TOTAL FORMACION PREVISTAS	HORAS FORMACION IMPARTIDAS
ADAPTACIÓN AL PASO DE APOYO TÉCNICO	6	64	6	36	0	384
ASCENSO A JEFE DE GRUPO EN APOYO TÉCNICO ADSCRITO AL CISEM	1	12	207	207	0	2.484
FORMACIÓN PRL NIVEL BÁSICO	1	48	70	70	0	3.360
ARBOLADO PARA INSTRUCTORES	1	10	24	24	0	240
AVISPA ASIÁTICA Y ENJAMBRES PARA INSTRUCTORES	1	21	24	24	0	504
ACTUALIZACIÓN PARA TALLER ALMACÉN-GEMMA3	3	43	6	18	0	258
ORIENTACIÓN EN INCENDIOS INSTRUCTORES	1	7	24	24	0	168
MONITOR INTERVENCIÓN TENTATIVA DE SUICIDIO-CONTENCIÓN AVANZADO	1	13	6	6	0	78
MONITOR INTERVENCIÓN TENTATIVA DE SUICIDIO-RA AVANZADO	1	10	6	6	0	60
MONITOR INTERVENCIÓN TENTATIVA DE SUICIDIO -ROLL PLAY AVANZADO	1	11	6	6	0	66
MONITOR INTERVENCIÓN TENTATIVA DE SUICIDIO -APIS	1	12	6	6	0	72
ACTUACIÓN BÁSICA SANITARIA PARA BOMBEROS DE APOYO TÉCNICO	4	70	18	72	0	1.260
CURSO INTENSIVO DE VÍDEO/VÍDEO EXPRESS	2	9	45	90	0	405
ASPECTOS BÁSICOS DE LA REGLAMENTACIÓN DE SEGURIDAD CONTRA INCENDIOS Y DE LA CERTIFICACIÓN DE SU CUMPLIMIENTO	1	19	5	5	0	95
SISTEMA DE CONTROL DE HUMOS	2	17	18	36	0	306
NUEVO EQUIPAMIENTO: BRAZO ARTICULADO	2	8	3	6	0	24
CURSO BÁSICO DE SITAC	1	15	12	12	0	180
TOTAL FORMACIÓN COMPLEMENTARIA	84	1.014	755	1.232	0	16.424



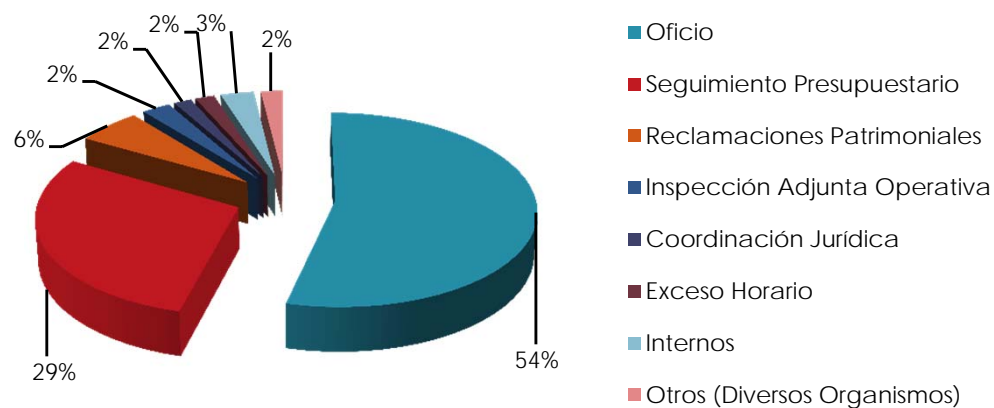
INSPECCIÓN DE COORDINACIÓN Y SERVICIOS A LA COMUNIDAD

GESTIÓN ADMINISTRATIVA

Tramitación de informes y oficios derivados de las actuaciones del Servicio

Nº DE INFORMES EMITIDOS POR TIPO Y/O DESTINATARIO

OFICIO	2.220
DEPARTAMENTO DE SEGUIMIENTO PRESUPUESTARIO	1.206
DEPARTAMENTO DE RECLAMACIONES PATRIMONIALES	242
INSPECCIÓN ADJUNTA OPERATIVA	106
SERVICIO DE COORDINACION JURIDICA	66
EXCESO DE HORARIO	72
INTERNOS	123
OTROS (diversos organismos)	80
TOTAL	4.115



Nº DE OFICIOS ENVIADOS

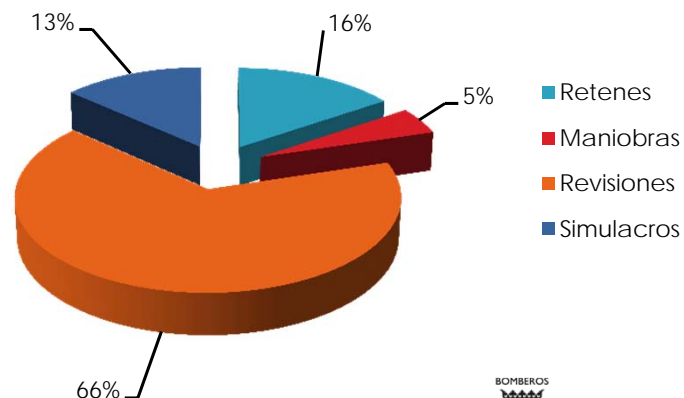
JMD DE CENTRO	250
JMD DE ARGANZUELA	110
JMD DE RETIRO	85
JMD DE SALAMANCA	149
JMD DE CHAMARTIN	130
JMD DE TETUAN	113
JMD DE CHAMBERI	136
JMD DE FUENCARRAL	99
JMD DE MONCLOA	117
JMD DE LA LATINA	109
JMD DE CARABANCHEL	135
JMD DE USERA	68
JMD DE PUENTE DE VALLECAS	107
JMD DE MORATALAZ	23
JMD DE CIUDAD LINEAL	154
JMD DE HORTALEZA	91
JMD DE VILLAVERDE	95
JMD DE VILLA DE VALLECAS	43
JMD DE VICALVARO	24
JMD DE SAN BLAS	83
JMD DE BARAJAS	27
OTROS	72
TOTAL	2.220

GESTIÓN ADMINISTRATIVA

ACTIVIDADES DESARROLLADAS Y SERVICIOS PRESTADOS			total
RETENES			126
MANIOBRAS	Intervención	2	39
	Exhibición	37	
REVISIONES	Columnas Secas	14	538
	Edificios e Instalaciones	128	
	Hidrantes	396	
SIMULACROS	CON ASISTENCIA	58	109
	PREALERTA	51	
TOTAL			812



Porcentaje número de actividades efectuadas





PARTICIPACIÓN EN EVENTOS, ACTOS Y CONGRESOS

RELACIONES INSTITUCIONALES

- Jornada Técnica sobre respuesta inmediata a las emergencias producidas por Riesgos tecnológicos que se celebró en la Escuela Nacional de Protección civil, el 23 de enero.
- Visita CISEM y al parque 9º de Escuela Gallega y Seguridad Pública en marzo.
- Visita por parte de la Jefatura a Scania Fire&Airport (Suecia) del 23 al 25 de marzo.
- Visita Bomberos Reino Unido el día 12 de abril.
- Visita del Departamento de Bomberos de la Ciudad Metropolitana de la Ciudad de Incheon (Corea) el día 18 de abril.
- Visita Bomberos Austriacos para conocer la unidad BREC, el 19 de abril.
- Visita a la Jefatura de la Concejala Presidenta del Distrito de San Blas-Canillejas el día 25 de abril.
- Participación en el I Foro de Buenas Prácticas en Prevención de Riesgos Bomberos y Seguridad Industrial que se celebró en Quito del 6 al 10 de mayo.
- Jornadas internacionales de Bomberos en Bejar (Salamanca) del 15 al 18 de mayo.
- Visita por parte de la Jefatura al UIM Encuentro Elaboración Planes de Emergencia en La Coruña los días 4 y 5 de Junio.
- Acto XIV Samur Social en los Jardines de Cecilio Rodríguez el día 05 de junio.
- Acto entrega de premios por la memoria de la Paz el día 07 de junio.
- VII Jornada de Rescate en Altura los días 8 y 9 de Junio que se celebraron en Moralarzal (Madrid)
- Acto Patrona de la Policía Municipal en el Pº del Prado el día 24 de junio.



RELACIONES INSTITUCIONALES

- Acto Patrona del SAMUR en los Jardines de Cecilio Rodríguez el día 27 de junio.
- Visita por parte de la Jefatura al Centro de ALLISON Transmisión (Hungria) los días 26 y 27 de junio.
- Actos entrega premios Triángulo 2018.
- Jornadas UME búsqueda y Rescate Urbano, los días 17 y 18 de julio.
- Visita Delegación Guinea Ecuatorial.
- Congreso de Bomberos en Paris del 26 al 29 de septiembre.
- Seminario EPIS contra caídas en Sevilla el día 02 de octubre.
- Congreso PRL en Salamanca los días 2 al 4 de octubre.
- Asistencia por parte de la Jefatura al Congreso APTB en Galicia del 9 al 11 de octubre.
- Visita Ejercito Republica Dominicana el 23 de octubre
- I Workshop Nacional de Incendios Estructurales en Salamanca el día 12 de noviembre.
- Jornada Rescate Subacuático en Marbella del 9 al 11 de noviembre.
- Visita por parte la Jefatura a la fábrica de MSA, en Francia los días 19 y 20 de noviembre.
- Congreso sobre la Avispa Asiática en Bilbao, los días 22 y 23 de noviembre.
- Jornadas Formativas RADIOCAR en Logroño los días 27 y 28 de noviembre.
- Visita de la Delegación de Bomberos de Corea del Sur los días 17 y 18 de diciembre.

ACTIVIDADES DIVERSAS

ORGANIZACIÓN Y COBERTURA ACTIVIDADES

	NÚMERO
Deportivas (Agrupación Deportiva)	21
Intervenciones programadas (UIC)	87
Festividades y eventos	9
Televisión y medios de comunicación	18
TOTAL	135

GESTIÓN ADMINISTRATIVA

	NÚMERO
Autorización de visitas, grabación o actividad externa	57
Diversas consultas ciudadanas	92
Sugerencias y reclamaciones (PLATEA)	25
Informes de accesibilidad	3
TOTAL	177

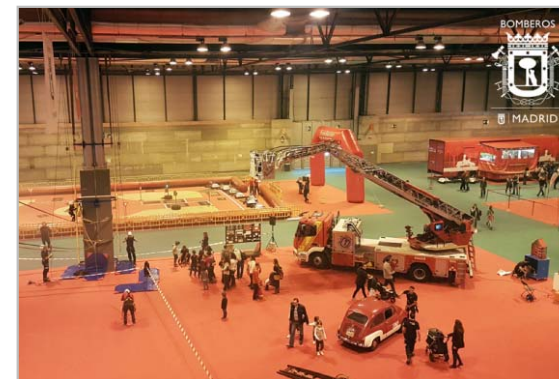


ACTIVIDADES PEDAGÓGICAS

TIPO DE ACTIVIDAD		Nº CENTROS	Nº ASISTENTES
Visitas del Grupo Pedagógico	Centros de Mayores	10	547
	Centros Educativos	115	14.613
	Otros Colectivos	38	57.371
Visitas a Parques		464	13.920
TOTAL			86.451

DISTRIBUCIÓN MATERIAL DIVULGATIVO

LIBROS INFANTILES	"Mi primera excursión"	0
	"La cucaña"	90
Carné bombero infantil		13.562
PUBLICIDAD (llaveros, imanes, pegatinas, bolsas, camisetas...)		1.160
CAMPAÑAS DE PREVENCIÓN:		
Folletos, Carteles, Dípticos, Cuadrípticos, Octavillas, etc...		20.726
Guía PREVENCIÓN PARA LOS MAYORES		3.622
DVD/USB	Calle-30	0
	Atiza el fuego	370
	La Prevención obligación de todos	6
	Cuadernos de la Prevención (idiomas)	0
	Fuego en vivienda "PREVENCIÓN"	200
TOTAL		39.736



GESTIÓN PÁGINA WEB

Especiales Informativos Ayuntamiento de Madrid



MADRID

Especiales Informativos: Cuerpo de Bomberos

(1) ▾

1 ene. 2018 - 31 dic. 2018 ▾

Usuarios
22.144

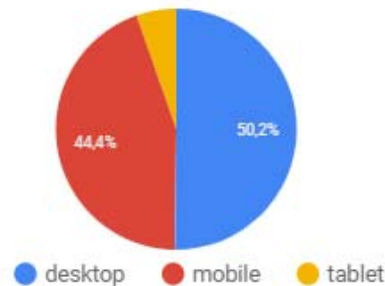
Número de páginas vistas
31.674

Promedio de tiempo en la página
00:01:10

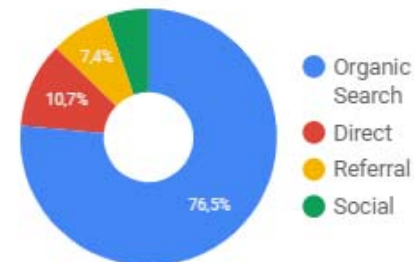
Porcentaje de rebote
50,76 %



Dispositivos de acceso



Fuentes de tráfico



Bomberos en cifras 2018

GESTIÓN REDES SOCIALES

facebook®

2018	Nº VISITAS	IMPRESIONES	ALCANCE	INTERACCIÓN	ME GUSTA	RESPUESTAS	SEGUIDORES	PUBLICACIONES
Enero	902	185.493	123.738	12.346	262	9	11.085	4
Febrero	541	78.135	52.158	4.754	148	6	11.200	4
Marzo	928	169.228	114.267	10.352	259	13	11.426	5
Abril	639	82.691	52.764	7.196	175	10	11.565	5
Mayo	865	175.906	111.893	14.624	285	16	11.784	4
Junio	645	161.149	112.442	11.067	274	10	12.031	6
Julio	535	134.608	91.932	9.343	213	7	12.218	4
Agosto	729	105.215	68.295	7.207	150	10	12.324	3
Septiembre	923	238.457	164.616	17.167	377	7	12.699	3
Octubre	1.058	356.323	252.053	22.523	590	27	13.321	4
Noviembre	900	235.213	168.943	13.985	479	18	13.815	1
Diciembre	847	105.560	71.192	6.828	151	7	13.949	4
TOTAL	9.512	2.027.978	1.384.293	137.392	3.363	140	147.417	47

GESTIÓN REDES SOCIALES



2018	Nº VISITAS	IMPRESIONES	INTERACCIÓN	ME GUSTA	RESPUESTAS	SEGUIDORES	MENCIONES	TWEETS
Enero	32.800	1.030.000	9.200	4.200	104	3.577	564	61
Febrero	22.800	495.000	6.100	2.900	47	1.824	647	45
Marzo	36.900	685.300	8.500	4.600	101	3.439	1.696	50
Abril	22.200	480.100	6.300	2.900	77	1.126	567	50
Mayo	88.500	1.450.000	20.800	9.900	393	1.597	1.713	71
Junio	33.200	668.000	8.600	4.300	113	621	666	69
Julio	30.400	783.300	11.100	5.700	123	194	971	53
Agosto	31.100	747.400	8.700	5.100	89	466	948	58
Septiembre	30.700	764.000	9.300	5.000	118	513	695	57
Octubre	26.900	628.000	8.900	5.300	197	490	682	54
Noviembre	23.400	509.000	6.700	3.800	77	201	415	50
Diciembre	22.200	494.000	5.500	3.200	84	382	933	51
TOTALES	401.100	8.734.100	109.700	56.900	1.523	14.430	10.497	669

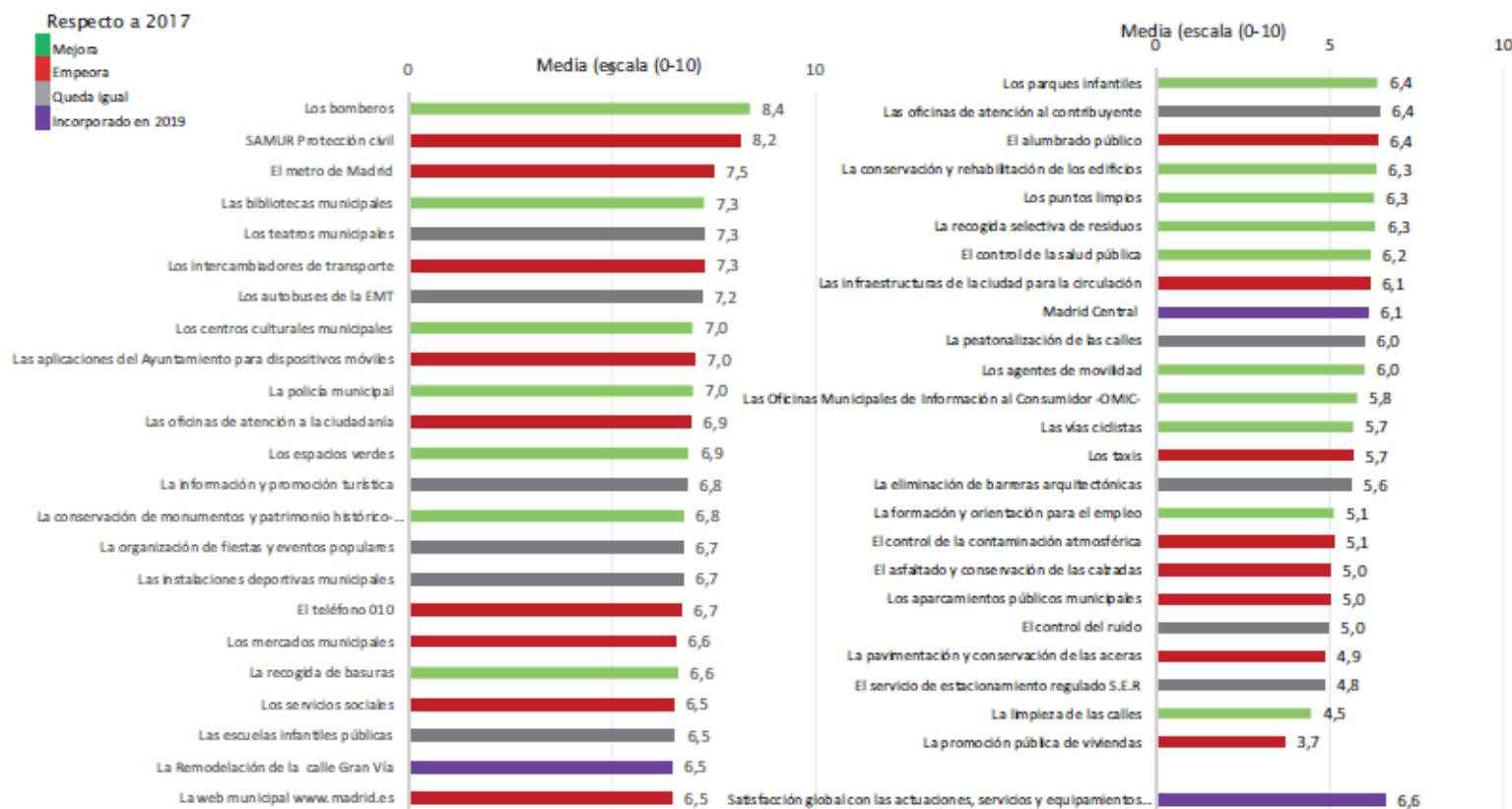


EVALUACIÓN CALIDAD DEL SERVICIO (OBSERVATORIO DE LA CIUDAD)

- ❑ Un año más, el servicio de Extinción de Incendios es el más valorado por los madrileños.

Dirección General de Transparencia, Administración Electrónica y Calidad

Evolución de la satisfacción con los servicios, equipamientos y actuaciones municipales 2017-2019



Tamaño muestra 2019: 8.578 encuestas válidas
Tamaño muestra 2017: 3.003 encuestas válidas

De los 47 servicios evaluados, 40 obtienen puntuaciones superiores a 5. Con 5 puntos o menos son valorados 7 servicios. En conjunto, son 17 los servicios que mejoran sus valoraciones, 11 queda igual, 17 empeora y 2 se valoran por primera vez en 2019.