

# BOMBEROS EN CIFRAS 2020

JEFATURA DEL CUERPO DE BOMBEROS

DIRECCIÓN GENERAL DE EMERGENCIAS Y PROTECCIÓN CIVIL



portavoz, seguridad  
y emergencias

MADRID

## PRESENTACIÓN



El Cuerpo de Bomberos de la Ciudad de Madrid es un servicio público y profesional, que asume la responsabilidad de la seguridad ciudadana frente al fuego y otros riesgos dentro del ámbito municipal de Madrid, y en aquellos casos extraordinarios en que su presencia fuese necesaria fuera del mismo.

Para ello desarrolla sus tareas a través de dos líneas estratégicas esenciales: **“La prevención y la atención a siniestros”**.

Ambas líneas estratégicas van unidas. La resolución de siniestros aporta la experiencia para la mejora de la prevención, y la prevención es la forma más eficaz de resolver los siniestros.

Actúa con arreglo a los principios de excelencia profesional, integridad moral, solidaridad, dedicación y vocación de servicio a la comunidad, especialmente en las situaciones peligrosas, pudiendo ir más allá de lo que reglamentariamente se les puede exigir.

Nuestra visión y compromiso es hacer un trabajo de referencia nacional e internacional por su orientación hacia la perfección y por su vocación de servicio a la ciudadanía.

Día a día se introducen nuevos procedimientos operativos y se revisan los existentes, lo que permite la incorporación de nuevas técnicas y materiales.

# Balance de Gestión

Este complejo año 2020 ha roto con la rutina de la sociedad y todos los planes. El Cuerpo de Bomberos no ha sido ajeno a ello, se han tenido que cambiar y adaptar las prioridades a las nuevas necesidades de la ciudadanía producidas por la pandemia del COVID.

En estos momentos difíciles se ha demostrado, una vez más, la vocación de servicio público y la flexibilidad del Cuerpo de Bomberos para hacer frente a cualquier situación de emergencia que se le presenta.

El número de intervenciones ordinarias durante el periodo de confinamiento se vio reducido sensiblemente al disminuir la actividad en todos los ámbitos de la sociedad. Por ejemplo, los incendios fueron 1.370 desde el 1 de enero de 2020 y el fin de estado de alarma de 9 de mayo de 2020, frente a los 1.873 en el mismo periodo del año 2019. No obstante, a causa de la pandemia del año 2020 surgieron nuevas necesidades que nos llevaron a los bomberos a “reinventarnos” para dar respuesta a las demandas de la Ciudad. Surgieron nuevos tipos de intervención: descontaminación, inspección de Residencias de Mayores, apoyo en la construcción de infraestructuras, distribución de comidas, gestión del almacén PEMAM\*, ...

\* PEMAM: Plan de Emergencias Municipal del Ayuntamiento de Madrid

# Balance de Gestión

Desde el primer momento el Cuerpo de Bomberos ha adaptado a sus características de funcionamiento las recomendaciones emitidas por las autoridades sanitarias.

En esta difícil labor se ha contado con la inestimable colaboración de Madrid Salud y, especialmente, de uno de sus componentes que de forma permanente ha trabajado en el control de la pandemia dentro de nuestro Servicio.

A finales de febrero de 2020, se dictan dentro del Servicio las primeras normas preventivas para informar a todos los componentes del Cuerpo de Bomberos y adaptar la operativa, con el objetivo de reducir el impacto y mantener la máxima capacidad de respuesta a la emergencia. Estas normas se han ido modificando y adaptando de acuerdo a las nuevas informaciones y recomendaciones dictadas por las autoridades sanitarias.

Los resultados del gran esfuerzo realizado por todos se han reflejado en que en ningún momento se ha dejado de prestar a los ciudadanos un servicio eficaz. Organizativamente las medidas se pueden clasificar en: internas para garantizar la prestación del servicio y la salud de los trabajadores y externas para apoyo a la sociedad.

El objetivo principal del 2021 es seguir prestando un servicio de calidad con el entorno COVID, mejor adaptados y aplicando todo lo aprendido en el 2020.



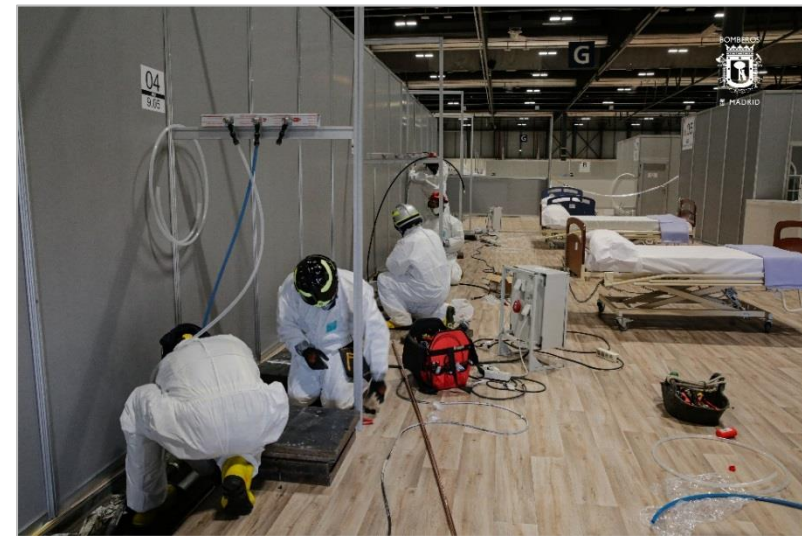
## ❑ MEDIDAS ESPECIALES COVID PARA GARANTIZAR LA PRESTACIÓN DEL SERVICIO

Las actuaciones realizadas internamente para el control de la pandemia se pueden resumir en tres líneas principales:

- **Medidas de prevención en parques e instalaciones.** Se han definido tres escenarios de afectación por COVID, asociando a cada uno de ellos las medidas organizativas y preventivas adecuadas. Se ha duplicado la Central de Comunicaciones, por ser un órgano crítico en la atención a la emergencia, en dos lugares físicos alejados y con personal asignado de forma permanente a una u otra Central para evitar el contacto entre sus componentes.
- **Medidas especiales en Intervención.** Modificación de procedimientos operativos y activación de recursos a la emergencia, medidas de protección en los vehículos del Servicio y empleo de EPI.
- **Notificación, verificación, control y seguimiento de los afectados por COVID.** Ante posibles casos de COVID informados, se ha establecido un diagrama de decisiones para el registro de los casos, permisos, pruebas de detección, rastreo de posibles contactos dentro del Servicio e incorporación de efectivos para paliar en la medida de lo posible las bajas producidas por los casos confirmados.

## □ Apoyo a acciones sociales y gubernamentales

Destacan especialmente las iniciativas de apoyo a la sociedad como fue la creación del **Grupo Especial de Descontaminación** para el COVID, la participación en la construcción del hospital provisional de IFEMA y, promovido por un grupo de bomberos para posterior adopción de la iniciativa por el Servicio, reparto de comida y bienes a las familias más desfavorecidas en apoyo a ONG's, inspección de residencias, creación de comités de coordinación con otros Servicios (UME, Bomberos CAM), creación y gestión del almacén PEMAM como almacén municipal de material COVID, ....



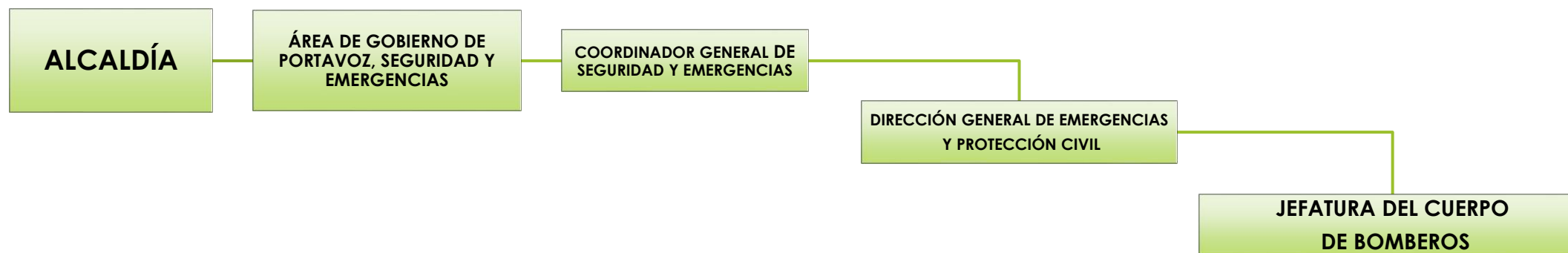
# ÍNDICE



1. ESTRUCTURA ORGANIZATIVA
  - ❑ Organigrama del Área
  - ❑ Organigrama Funcional
2. RECURSOS HUMANOS, ECONÓMICOS Y MATERIALES
3. DATOS GENERALES DE INTERVENCIÓN
4. ACTIVIDAD DESARROLLADA Y SERVICIOS PRESTADOS
  - ❑ Inspección de Extinción de Incendios
  - ❑ Inspección de Prevención de Incendios
  - ❑ Inspección de Planificación
  - ❑ Inspección de Formación
  - ❑ Inspección de Coordinación
5. RELACIONES INSTITUCIONALES
  - ❑ Participación en Congresos y Exposiciones
  - ❑ Organización, Cobertura y Participación en actividades diversas
  - ❑ Gestión en página web y RR.SS.
6. EVALUACIÓN CALIDAD DEL SERVICIO

# Estructura organizativa

## ❑ ORGANIGRAMA DEL ÁREA

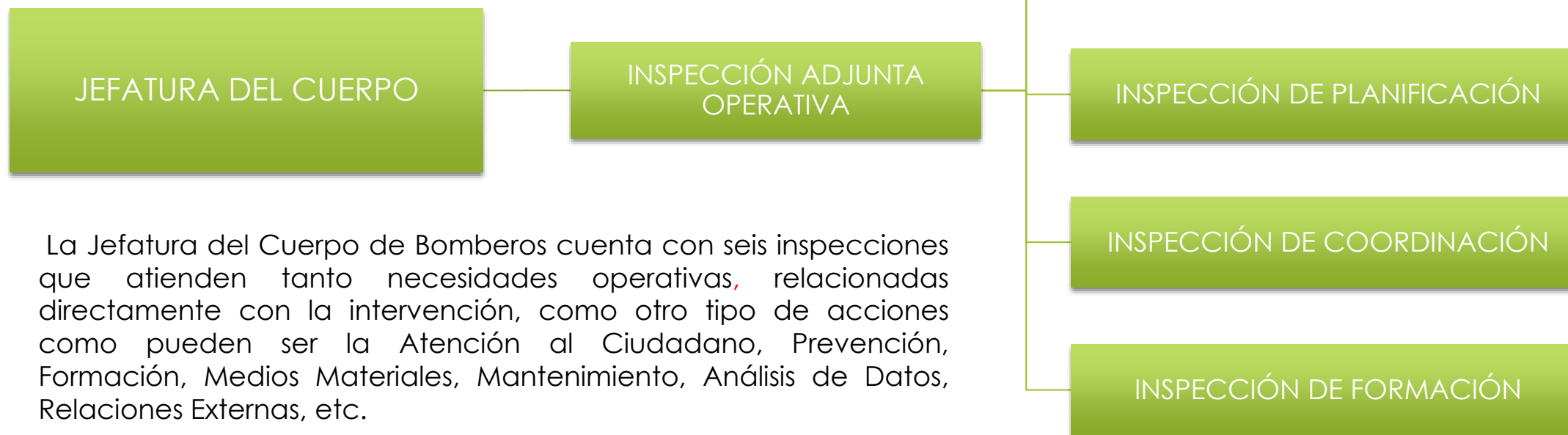


La Jefatura del Cuerpo de Bomberos, con rango de Subdirección General, está integrada dentro del **Área de Gobierno de Portavoz, Seguridad y Emergencias**.

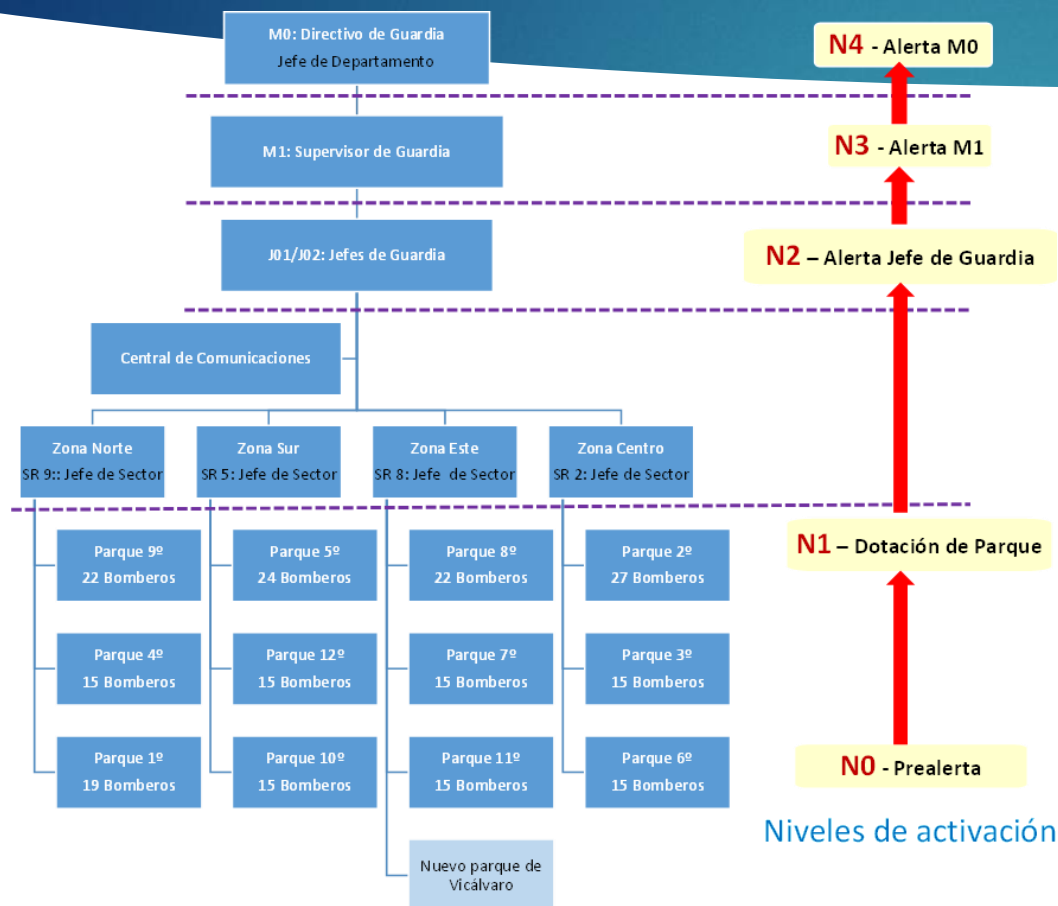


# Estructura organizativa

## ❑ ORGANIGRAMA FUNCIONAL



# Organigrama operativo 24h / 365 días



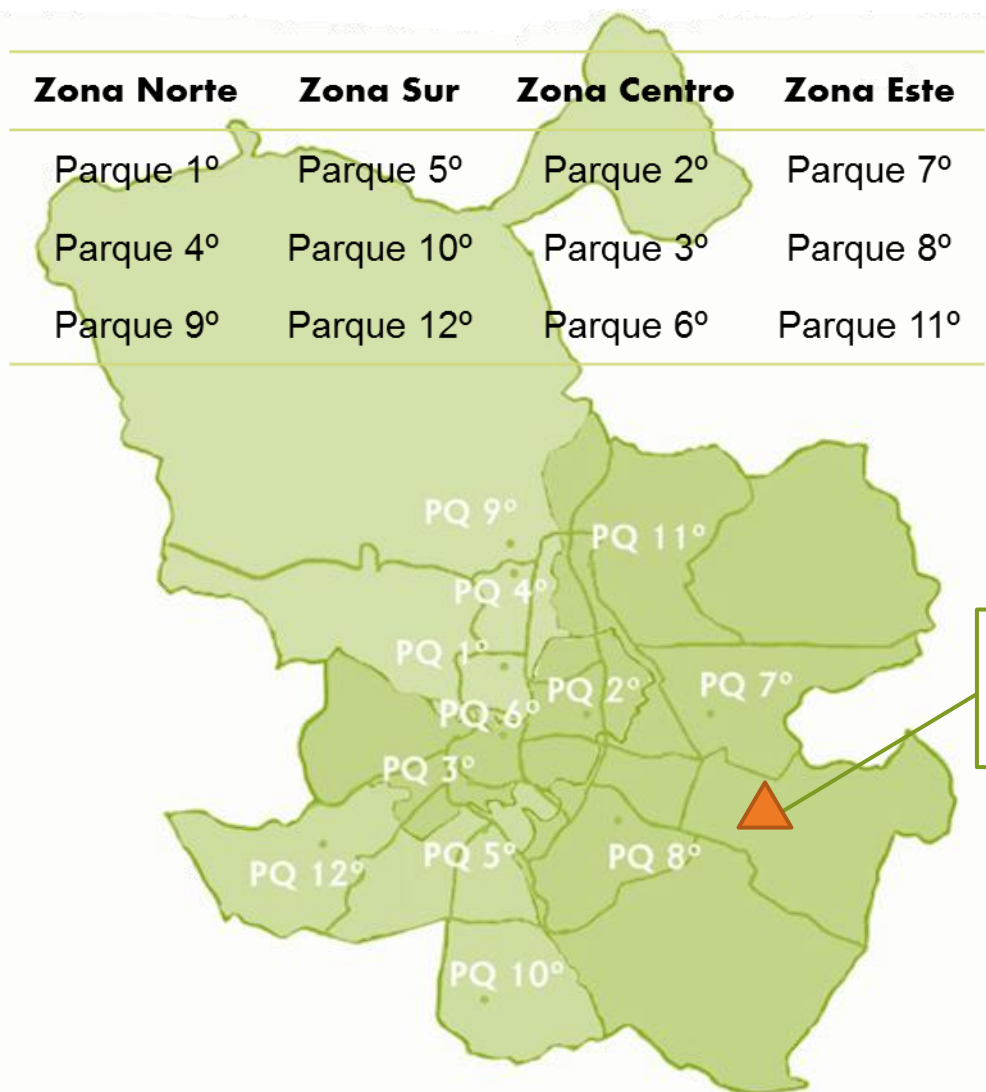
- La respuesta a los siniestros se realiza de forma escalona en 5 niveles (N0 a N4) que permite inmediatez en la **activación y dimensionamiento** adecuado de los recursos.
- Los parques son activados bajo el nivel 0 y 1.
- Al frente de cada zona se encuentra un Jefe de Sector, que es activado para la coordinación de las operaciones y evaluación técnica de la emergencia nivel 1.
- La **Central de Comunicaciones** constituye el centro neurálgico de información para la emergencia.
- La cobertura técnica y de gestión de la guardia es realizada por 2 Jefes de Guardia, Supervisor y Directivo de Guardia. Son activados en emergencias de nivel 2, 3 y 4.

# Distribución Parques de Bomberos

En la actualidad hay 12 parques de bomberos y uno más en construcción, agrupados en cuatro zonas (norte, sur, este y centro) dentro de la ciudad.

Con esta distribución se reducen los tiempos de respuesta ante cualquier emergencia que se produzca en todo el término municipal.

Prestando apoyo logístico se encuentra la central de comunicaciones, el taller-almacén, taller de autónomos...



Parque 13º  
(En construcción  
durante el 2020)

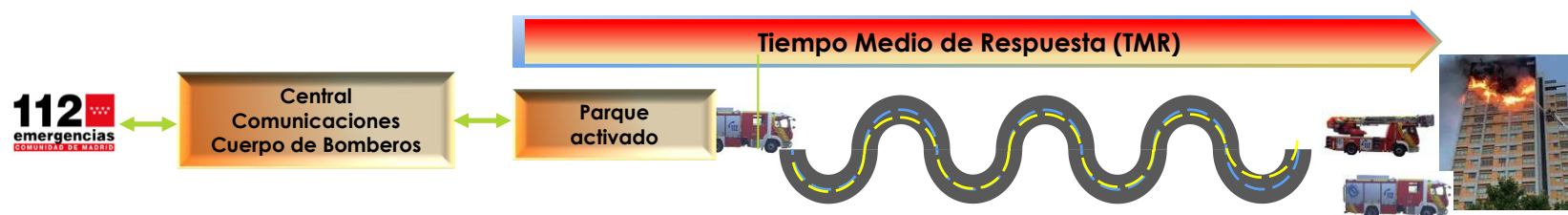
\* Todos los parques cuentan con una dotación mínima de vehículos de 1 BUP, 1 BUL y 1ESC.

BUP: Bomba Urbana Pesada ; BUL: Bomba Urbana Ligera; ESC: Escala

# Respuesta ante la emergencia

El Cuerpo de Bomberos da respuesta a:

- ▶ Todas aquellas **intervenciones urgentes** que se produzcan dentro del término municipal:
  - Salvar a las personas, animales y bienes en situación de riesgo.
  - Luchar contra el fuego.
  - Atender correctamente a las víctimas y personas afectadas.
- ▶ Todas aquellas **intervenciones no urgentes** que redunden en beneficio de la tranquilidad comunitaria.
- ▶ Colaboración con otros servicios públicos prestándoles la asistencia técnica necesaria, de acuerdo con la disponibilidad y adecuación de los recursos, así como la urgencia y gravedad del caso.
- ▶ Colaboración con otros servicios de emergencias nacionales o en catástrofes internacionales.



En FUEGOS en el INTERIOR de edificaciones\*

TMR= 6,63 min

\* Viviendas, Oficinas, Hospitales, Garajes, Naves,  
Almacenes, Industrias, Centros Comerciales, Túneles, etc.8

Son *intervenciones urgentes* aquellas en las que hay implicadas personas o animales y en las que resulten afectadas infraestructuras esenciales para el buen funcionamiento de la ciudad. (Por ejemplo: salvamentos, incendios en viviendas, explosiones, derrumbes, accidentes de tráfico, personas atrapadas, incidentes en transportes subterráneos o túneles, rescates en pozos, etc.)

Son *intervenciones no urgentes* las no incluidas en la anterior descripción. (Por ejemplo: saneamientos de fachadas y cornisas, daños derivados de las condiciones climatológicas, retirada de enjambres de avispas y abejas,...).



# COVID19

- Reparto de comida por toda el área de Madrid según distribución realizada por el Área Gobierno Familias, Igualdad y Bienestar Social, en colaboración con el Banco de Alimentos, así como de material de protección sanitario

## TOTAL RECOGIDA Y/O REPARTO DE ALIMENTOS Y MATERIAL DE PROTECCIÓN del 16 de marzo al 31 de mayo

Recogida y reparto de menús en colaboración Banco de Alimentos, World Central Kitchen, Cocina de Mercado Santa Eugenia y Restaurante Arzabal a familias, comedores sociales, centros asistenciales y parroquias.	79.398 uds.
Preparación y reparto de lotes de comida en colaboración con la asociación vecinal Pato Amarillo, en su comedor social y en domicilios particulares.	1.800 uds.
Recogida y posterior reparto de agua, refrescos y bebidas energéticas en centros hospitalarios de toda la Comunidad de Madrid.	36.560 uds.
Recogida de alimentos del Banco de Alimentos y distribución por las cocinas encargadas de la preparación de menús.	79.530 Kg.
Recogida de frutas y verduras en Mercamadrid y reparto en el Banco de Alimentos y las cocinas para la preparación de menús.	1.000 kg
Recogida y reparto de material de lectura (IFEMA)	1.200 uds.
Recogida y reparto de camas supletorias	4 uds.
Recogida y reparto de material para confección y producción de elementos de protección sanitario (máscaras, gafas, pantallas, batas, etc.), en diversas asociaciones vecinales y posterior entrega a residencias y centros asistenciales.	200 kg.
Recogida en diferentes empresas de material sanitario (mascarillas, guantes, gafas, etc.) y reparto en residencias y centros asistenciales.	23.135 uds.

# COVID19

- Desde el 8 de marzo hasta el 31 de diciembre se llevaron a cabo un total de 709 Intervenciones relacionadas con posibles casos de COVID19

## Actuaciones por tipo de intervención

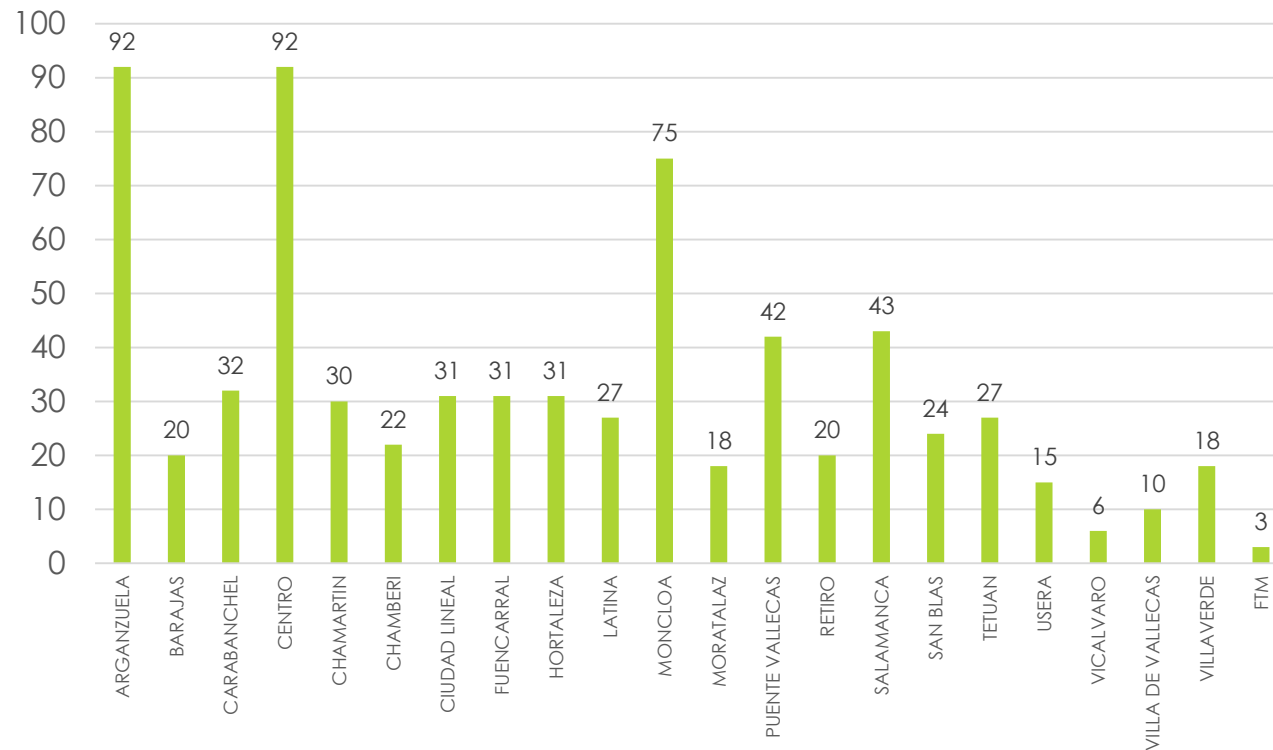
TIPO DE ACTUACIÓN	TOTAL
Apertura de puertas	234
Descontaminación de dependencias e instalaciones municipales	29
Valoración y descontaminación instalaciones y vehículos P.M.	116
Valoración y descontaminación instalaciones y vehículos P.N.	19
Desinfección y descontaminación residencias geriátricas	178
Reconocimiento y evaluación residencias socio sanitarias	8
Desinfección y descontaminación residencias capacidades múltiples	7
Desinfección y descontaminación casas acogidas, ocupacionales, etc.	17
Descontaminación e intervenciones en hospitales	8
Aplicación medidas preventivas Parques de Bomberos	20
Descontaminación personal, vehículos e instalaciones SAMUR	27
Prestación de medios a otros Servicios de Emergencias	5
Retén IFEMA	28
Daños por agua	2
Humo en vivienda	2
Incendio en vivienda	3
Accidente de tráfico	2
Presunto suicida	4
<b>TOTAL</b>	<b>709</b>



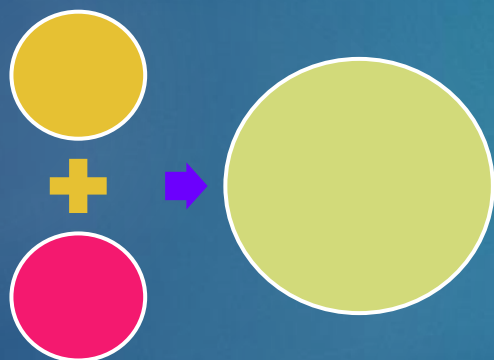
# COVID19

- Desde el 8 de marzo hasta el 31 de diciembre se llevaron a cabo un total de 709 Intervenciones relacionadas con posibles casos de COVID19

## Intervenciones por distrito



## RECURSOS HUMANOS, ECONÓMICOS Y MATERIALES



El Cuerpo de Bomberos está integrado por personal uniformado, personal técnico y administrativo.

Dentro del personal bombero, se distinguen dos formas de prestación del servicio:

- ▶ Atención Directa a Siniestro (ADS): personal que da respuesta directa a las emergencias.
- ▶ Apoyo Técnico (AT) y Segunda Actividad: personal con funciones de apoyo, soporte y logísticas para la emergencia.

El personal administrativo efectúa labores de gestión necesarias para el funcionamiento del Servicio.



# Total plantilla por categoría


CATEGORÍA	Atención Directa a Siniestro	Apoyo Técnico	2ª Actividad	TOTAL
Oficial	42	3	1	46
Suboficial	31	7	6	44
Sargento	78	20	9	107
Sargento Conductor	13	9	9	31
Jefe de Grupo	182	44	7	233
Jefe de Grupo Conductor	74	19	4	97
Bombero Especialista	537	157	5	699
Bombero/Bombero Ctor. Esp.	167	32	3	202
Bombero	1	0	0	0
<b>TOTAL</b>	<b>1.125</b>	<b>291</b>	<b>44</b>	<b>1.416</b>

CATEGORÍA	TOTAL
Jefe/Jefa de Sección	5
Asesor/Asesora Técnico	1
Jefe/Jefa de División	3
Arquitecto/Arquitecta Superior y Técnico	16
Adjunto/Adjunta Sección	2
Jefe/Jefa de Negociado	1
Encargada oficina auxiliar	2
Auxiliar de secretaría	7
Jefatura B	4
Auxiliar de apoyo	1
Administrativo/a	10
Auxiliar Administrativo/a	10
Auxiliar Servicios Internos	2
Conductor Incidencias	5
<b>TOTAL</b>	<b>69</b>

# Distribución operativo de guardia

La distribución del personal bombero que presta servicio de guardia de 24h es el mostrado en la tabla.

El personal de AT presta servicio de 24h cuando realiza labores de soporte y logísticas directas sobre la emergencia.

DISTRIBUCIÓN OPERATIVO DE GUARDIA																	 MADRID	
BOMBEROS																		
	PARQUE	2º	3º	6º	ZC	7º	8º	11º	ZE	5º	10º	12º	ZS	1º	4º	9º	ZN	TOTAL
Directivo de Guardia		7																7
Supervisor de Guardia		8																7
Jefes de Guardia		26																28
Suboficial Jefe de Sector		8			8		8		8	8			8			7	7	31
Sargento Jefe de Turno		8	6	6	20	7	8	6	21	7	6	6	19	6	6	6	18	78
Jefe Grupo		20	11	12	43	12	20	12	44	21	12	12	45	17	12	20	49	181
Bombero Especialista /Bombero		56	44	43	143	41	48	40	129	49	39	41	129	43	40	49	132	533
CONDUCTORES																		
	PARQUE	2º	3º	6º	ZC	7º	8º	11º	ZE	5º	10º	12º	ZS	1º	4º	9º	ZN	TOTAL
Sargento Conductor		4			4		3		3	3			3			3	3	13
Jefe de Grupo Conductor		9	7	7	23	5	5	3	13	10	6	3	19	4	6	4	14	69
Bbro. Conductor Esp./Bbro. C		21	11	10	42	11	18	14	43	13	9	12	34	14	12	19	45	164
UNIDAD DE INFORMACIÓN Y COMUNICACIÓN																		
	PARQUE	2º	3º	6º	ZC	7º	8º	11º	ZE	5º	10º	12º	ZS	1º	4º	9º	ZN	TOTAL
Oficial de Apoyo Técnico		3			3													3
Jefe Grupo															1		1	1
Jefe Grupo Conductor															3		3	3
Bombero															4		4	4
Bombero Conductor															2		2	2
APOYO TÉCNICO																		
CENTRAL DE COMUNICACIONES (Parque 2º)																		
Jefes de Sala																		6
JGB/Bomb/JGC/Bomb Ctor.																		47
COMUNICACIÓN PARQUES																		
	PARQUE	2º	3º	6º	ZC	7º	8º	11º	ZE	5º	10º	12º	ZS	1º	4º	9º	ZN	TOTAL
Telefonistas		7	6	6	19	8	8	6	22	6	6	8	20	6	7	6	19	80
TALLER DE AUTÓNOMOS (Parque 10º)																		
JGB/Bomb/JGC/Bomb Ctor.																		24
TALLER VEHÍCULOS, VESTUARIO Y EQUIPOS (Parque 10º)																		
JGB/Bomb/JGC/Bomb Ctor.																		74
PRL (Parque 5º)																		
JGB/Bomb/JGC/Bomb Ctor.																		21

# Distribución personal de guardia turno diario

La distribución del personal en los parques se realiza en función del número y tipo de vehículos.

Los parques 2º, 5º, 8º y 9º son considerados Parques Cabecera. Estos parques disponen de vehículos especializados y personal para apoyar a otros parques en intervenciones especiales.

La Unidad de PRL (Prevención de Riesgos Laborales), recientemente creada, da soporte al personal de ADS para la mejora en el área de la prevención de riesgos laborales.

## DISTRIBUCIÓN PERSONAL DE GUARDIA TURNO DIARIO

BOMBEROS																	
PARQUE	2º	3º	6º	ZC	7º	8º	11º	ZE	5º	10º	12º	ZS	1º	4º	9º	ZN	TOTAL
Directivo de Guardia	1																1
Supervisor de Guardia	1																1
Jefes de Guardia	2																2
Suboficial Jefe de Sector	1				1					1					1		4
Sargento Jefe de Turno	1	1	1	3	1	1	1	3	1	1	1	3	1	1	1	3	12
Jefe Grupo	3	2	2	7	3	2	2	7	2	3	2	7	3	2	3	8	29
Bombero Especialista /Bombero	13	9	9	31	12	9	9	30	9	11	9	29	11	9	11	31	121
CONDUCTORES																	
PARQUE	2º	3º	6º	ZC	7º	8º	11º	ZE	5º	10º	12º	ZS	1º	4º	9º	ZN	TOTAL
Sargento Conductor	1				1					1					1		4
Jefe de Grupo Conductor	1	1	1	3	1	1	1	3	1	1	1	3	1	1	1	3	12
Bbro. Conductor Esp./Bbro. C	7	2	2	11	5	2	2	9	2	4	2	8	3	2	4	9	37
APOYO TÉCNICO																	
UNIDAD DE INFORMACIÓN Y COMUNICACIÓN																	
PARQUE	2º	3º	6º	ZC	5º	10º	12º	ZS	7º	8º	11º	ZE	1º	4º	9º	ZN	TOTAL
Oficial de Apoyo Técnico	1																1
Bombero														1			1
Bombero Conductor														1			1
CENTRAL DE COMUNICACIONES (Parque 2º)																	
Jefes de Sala																	1
JGB/Bomb/JGC/Bomb Ctor.																	5
COMUNICACIÓN PARQUES																	
PARQUE	2º	3º	6º	ZC	7º	8º	11º	ZE	5º	10º	12º	ZS	1º	4º	9º	ZN	TOTAL
Telefonistas	1	1	1	3	1	1	1	3	1	1	1	3	1	1	1	3	12
TALLER DE AUTÓNOMOS (Parque 10º)																	
JGB/Bomb/JGC/Bomb Ctor.																	2
EQUIPOS (Parque 10º)																	
JGB/Bomb/JGC/Bomb Ctor.																	3
PRL (Parque 5º)																	
JGB/Bomb/JGC/Bomb Ctor.																	3

# Presupuesto general 2020

PRESUPUESTO POR CAPÍTULO	TOTAL
<b>CAPÍTULO I.- GASTOS DE PERSONAL</b>	
• Personal funcionario	77.759.546 €
• Personal laboral	57.263 €
• Incentivos al rendimiento	16.894.909 €
• Cuotas, prestaciones y gastos sociales a cargo del empleador	26.855.772 €
<b>CAPÍTULO II.- GASTOS EN BIENES CORRIENTES Y SERVICIOS</b>	
• Arrendamientos y cánones	8.359.103,39 €
• Reparaciones, mantenimiento y conservación	1.945.758,59 €
• Material, suministros y otros	4.194.664,00 €
• Indemnizaciones por razón del servicio	67.200,00 €
<b>CAPÍTULO VI.- INVERSIONES REALES</b>	
• Inversiones nueva asociadas al funcionamiento operativo del Servicio	1.188.850,52 €
• Gastos en inversiones de carácter inmaterial(*)	1.315.616,52 €
<b>TOTAL PROGRAMA</b>	<b>138.638.683,00 €</b>



# Adquisiciones – ejercicio presupuestario

## CAPÍTULO II.- Adquisiciones de vehículos, nuevas prendas de uniformidad, equipos de intervención y accesorios para dotar a la plantilla operativa de la Jefatura del Cuerpo de Bomberos.

PARTIDA	TOTAL
203.00 Arrendamiento Desfibriladores Semiautomáticos (DESA), mantenimiento y reposición	20.198,79 €
203.00 Arrendamiento detectores de gases	128.474,09 €
204.00 Arrendamiento de vehículos	8.210.430,51 €
221.04 Suministro de cazadoras y pantalones de oficina	36.443,98 €
221.04 Suministro de traje parque/forestal	248.352,50 €
221.11 Suministro material apeos	32.071,66 €
221.11 Suministro material ferretería	164.848,13 €
221.11 Suministro material apicultura	10.051,26 €
<b>TOTAL CAPÍTULO II</b>	<b>8.850.870,92 €</b>

# Adquisiciones – ejercicio presupuestario

## CAPÍTULO VI.- Adquisición de equipos, herramientas, y vehículos para renovar el equipamiento disponible en la Jefatura del Cuerpo de Bomberos.

PARTIDA	TOTAL
624.00 Furgón Búsqueda Cinológica	90.531,00 €
624.00 Furgón Vestido y Descontaminación	758.000,00 €
624.00 Furgoneta Logística	496.000,00 €
634.00 Rampa de carga	434.390,00 €
634.00 Modificación vehículos	718.826,12 €
625.00 Mobiliario	41.388,05 €
635.00 Mobiliario	120.000,00 €
635.99 Taquillas	85.000,00 €
623.02 Material Unidad de Comunicación y Medios	30.003,55 €
623.02 Válvulas adaptadoras de botellas	12.184,70 €
623.02 Material NRBQ	93.006,63 €
623.02 Material de Ferretería	76.775,71 €
<b>TOTAL CAPÍTULO VI</b>	<b>2.956.105,76 €</b>

# Distribución de vehículos por zona y parque

❑ Hay una flota complementaria de vehículos para soporte logístico en otras dependencias del servicio.

		CENTRO			NORTE			SUR			ESTE		
		P2º	P3º	P6º	P1º	P4º	P9º	P5º	P10º	P12º	P7º	P8º	P11º
FUEGO	COCH	1	1	1	1	1	1	1	1	1	1	1	1
	COBO		1	1	1								
	BOMB	2			1	1	2	2	1	1	1	2	1
SALVAMENTO	ES27		1	1									
	ES32	1			1	1	1	1	1	1	1	1	1
	EA32	1					1	1				1	
	ES55						1			1			
	BA53	1											
	BA74						1						
	FCOL	1					1	1					1
AGUA	TANG	1					1						
	TANM					1		1	1	1	1	1	1
	TANP	1			1								
	BOPA		1			1	1	1	1	1	1	1	1
	DESA	1				1	1	1	1	1		1	1

GRÚA		CENTRO			NORTE			SUR			ESTE		
		P2º	P3º	P6º	P1º	P4º	P9º	P5º	P10º	P12º	P7º	P8º	P11º
GRÚA	GR50							1					
	GR35	1											
	EMER				1		1	1		1		1	
ESPECIALES	APEO	1				1		1					1
	AVIT							1					
	ENJA	1			1					1			
	DESC						2		1				
	ELEC							1					1
	PEES						1		1				
	SALV	1						1					
	REPA							1					
	POLI	2					2	2	1	1			
	CONT	2					5	2	2	3			
	RMOL	2					1	4		1			
	ALMA	1											
TRANSPORTE	CMAS (4X4)	4					2					1	
	CMAN (4X2)	1				2	2	2		2		1	1
	FURM	1	1	1	1	1	1	1	1	2	1	1	1
	FURG	1					1	2				1	

# Glosario

FUEGO	
<b>COCH</b>	Coche de 1ª salida (BUL)
<b>COBO</b>	Coche Bomba (BUP)
<b>BOMB</b>	Autobomba (BUP)

SALVAMENTO	
<b>ES27</b>	Autoescala de 27 m.
<b>ES32</b>	Autoescala de 32 m.
<b>EA32</b>	Autoescala de 32 m. (Articulada y Telescópica)
<b>ES55</b>	Autoescala de 55 m.
<b>BA53</b>	Brazo Articulado de 53 m.
<b>BA74</b>	Brazo Articulado de 74 m.
<b>FOLC</b>	Furgoneta Colchones de Salvamento

TRANSPORTE PARA SINIESTROS	
<b>CMAS</b>	Coche de Mando
<b>CMCR</b>	Coche de movimiento interno con rotativos
<b>FU6C</b>	Furgoneta de traslado mixta de 6 plazas
<b>FR9L</b>	Furgoneta de traslado 9 plazas con alta capacidad de maletero

AGUA	
<b>TANM</b>	Autotanque 6.500 l. con lanza monitora
<b>TANP</b>	Autotanque 5.000 l.
<b>TANG</b>	Autotanque 12.000 l. con lanza monitora
<b>BOPA</b>	Bomba forestal
<b>DESA</b>	Desagüe

GRÚAS	
<b>GR35</b>	Grúa 35 Tm.
<b>GR50</b>	Grúa 50 Tm.
<b>EMER</b>	Emergencias. Vehículo de rescate con pluma

ESPECIALES	
<b>APEO</b>	Apeos
<b>ELEC</b>	Electroventilador
<b>POLI</b>	Polibrazos con Cabina Doble
<b>AVIT</b>	Vehículo de Avituallamiento (recuperación fisiológica)
<b>ENJA</b>	Vehículo de Enjambres
<b>DESC</b>	Vehículo de Descontaminación (RBQ)
<b>PEES</b>	Vehículo de Protección Especial (RBQ)
<b>SALV</b>	Salvamento en estructura colapsadas
<b>REPA</b>	Retropala
<b>CONT</b>	Contenedores con equipo especializado
<b>RMOL</b>	Remolque con equipo especializado (RBQ, Ext., Resc., S. Acuático,...)
<b>ALMA</b>	Centro de Mando móvil

# ACTIVIDAD DESARROLLADA Y SERVICIOS PRESTADOS





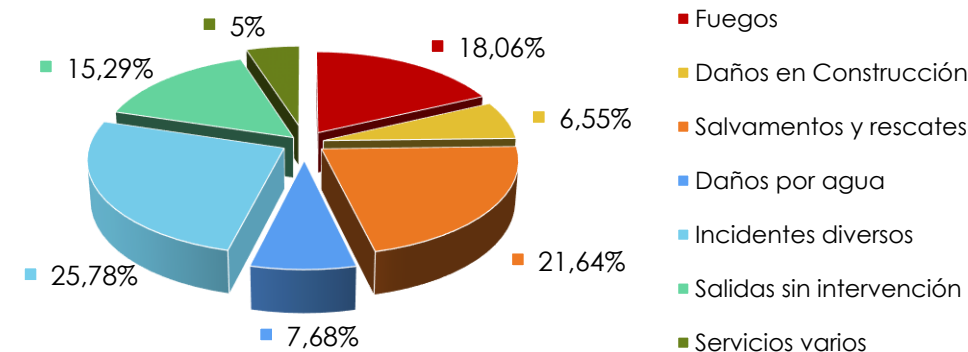
# Datos generales de actuación

## INTERVENCIONES POR CLAVE / TIPO

TIPO DE INTERVENCION	Nº INTERVENCIONES TOTALES	MEDIA POR DISTRITO	TMR (min.)
1 - Fuegos	4.294	204	8,29
2 - Daños en Construcción	1.557	74	8,36
3 - Salvamentos y rescates	5.144	245	8,26
4 - Daños por agua	1.826	87	8,34
5 - Incidentes diversos	6.131	292	8,45
6 - Salidas sin intervención	3.638	173	*
7 - Servicios varios	1.190	57	*
<b>Total general</b>	<b>23.780</b>	<b>1.132</b>	<b>8,35</b>

(\*) No se considera el TMR de los Servicios Varios (revisión de hidrantes en v.p, revisión de columnas secas, charlas divulgativas, ...)

## • Porcentaje intervenciones por tipo



En FUEGOS en el INTERIOR de edificaciones\*

TMR= 6,63 min

\* Viviendas, Oficinas, Hospitales, Garajes, Naves, Almacenes, Industrias, Centros Comerciales, Túneles, etc.8

TOTAL  
INTERVENCIONES  
**23.780**

MEDIA  
DIARIA  
**64,97**

TIEMPO MEDIO  
DE RESPUESTA\*\*  
**8,35**

(\*\*) Desde el año 2019 se tiene en cuenta para facilitar este dato, el total de las intervenciones del Servicio (incluso las no urgentes, maniobras, etc).

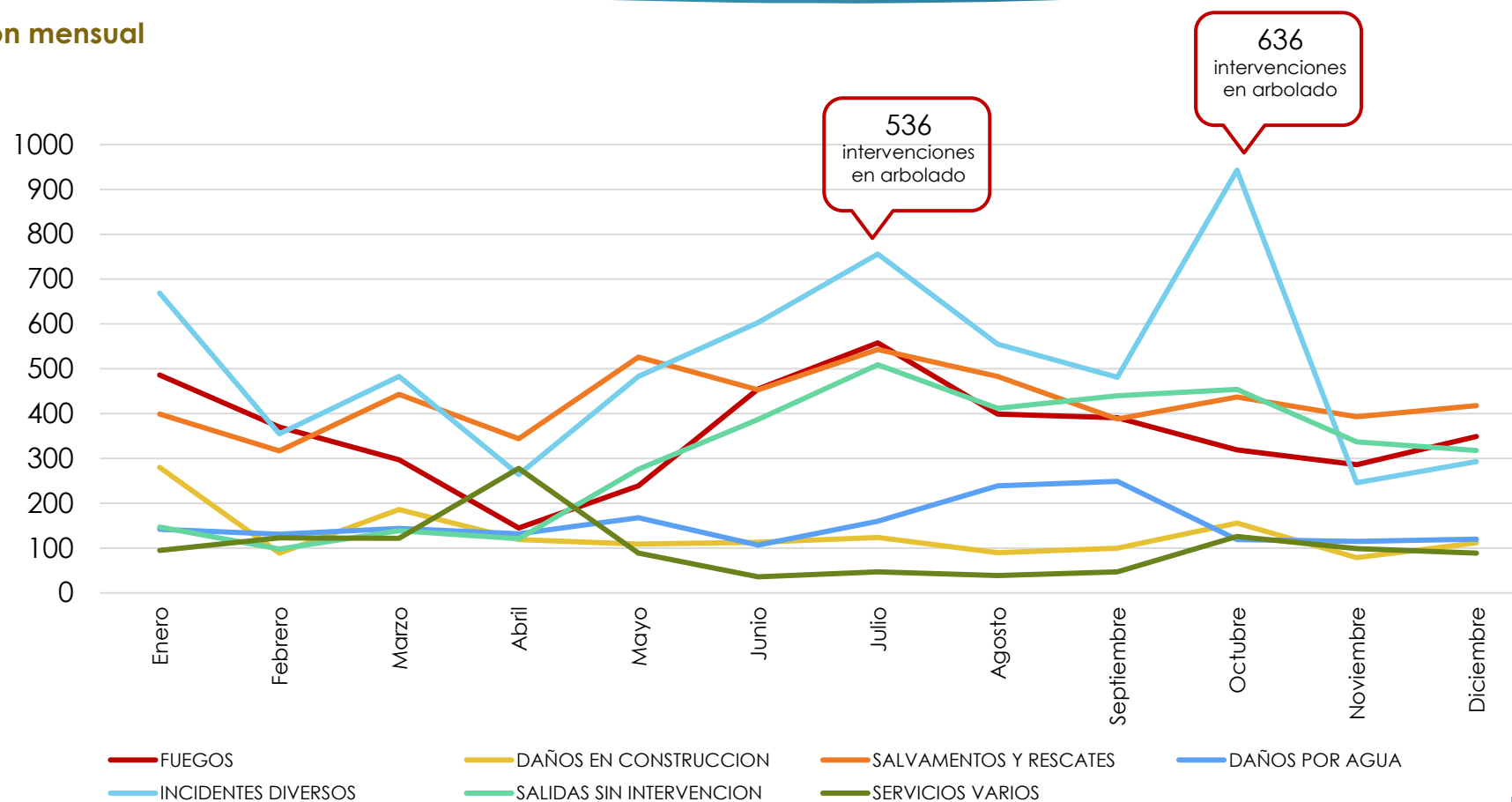
# Datos generales de actuación

## Intervenciones enero a diciembre por tipo de intervención

MES	FUEGOS	DAÑOS EN CONSTRUCCION	SALVAMENTOS Y RESCATES	DAÑOS POR AGUA	INCIDENTES DIVERSOS	SALIDAS SIN INTERVENCION	SERVICIOS VARIOS	TOTAL
Enero	486	280	399	142	669	147	95	2.218
Febrero	370	89	317	131	355	98	123	1.483
Marzo	297	186	443	144	483	139	122	1.814
Abril	145	119	344	132	264	121	278	1.403
Mayo	239	109	526	168	483	276	89	1.890
Junio	455	113	453	107	603	387	36	2.154
Julio	558	124	543	160	756	509	47	2.697
Agosto	399	90	483	239	555	412	39	2.217
Septiembre	391	100	388	249	481	440	47	2.096
Octubre	319	156	437	119	943	454	126	2.554
Noviembre	286	79	393	115	246	337	99	1.555
Diciembre	349	112	418	120	293	318	89	1.699
<b>Total general</b>	<b>4.294</b>	<b>1.557</b>	<b>5.144</b>	<b>1.826</b>	<b>6.131</b>	<b>3.638</b>	<b>1.190</b>	<b>23.780</b>

# Datos generales de actuación

## Evolución mensual

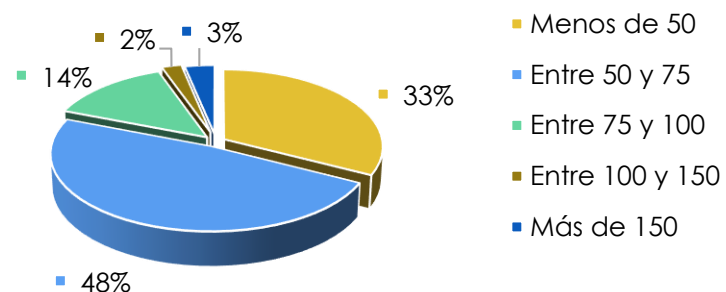


# Datos generales de actuación

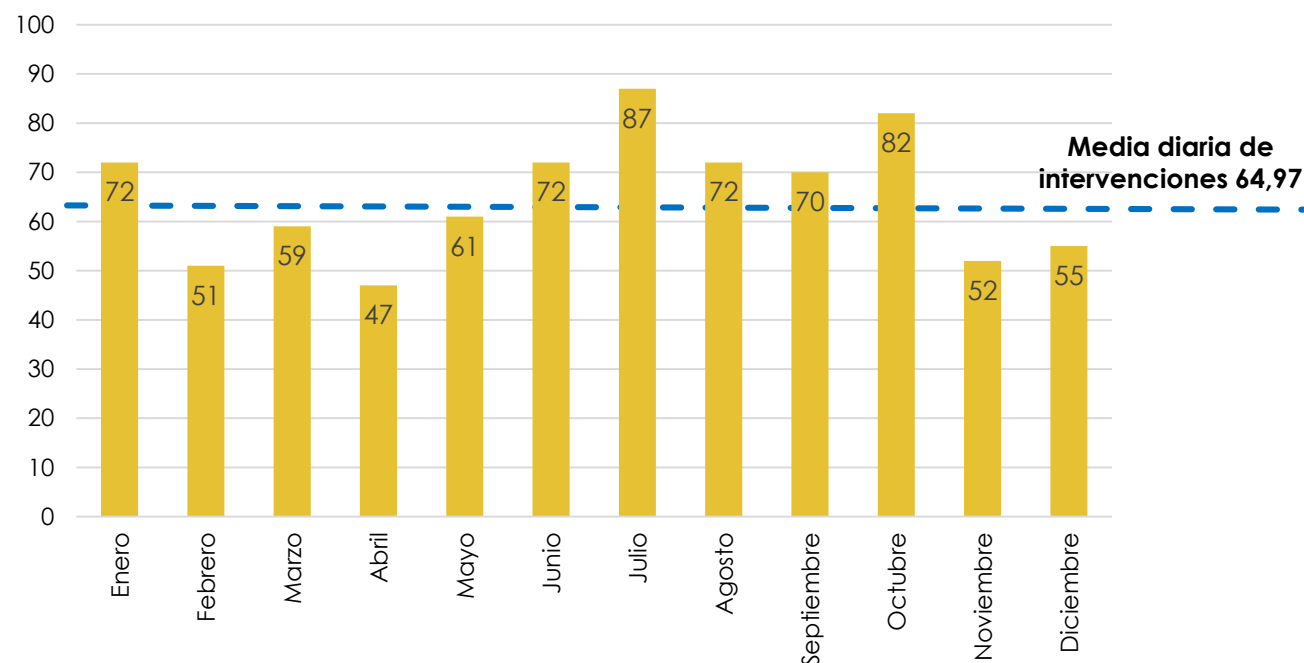
## Intervenciones por días

Nº INTERVENCIONES	Nº DÍAS
Menos de 50 Intervenciones	119
Entre 50 y 75 Intervenciones	177
Entre 75 y 100 Intervenciones	50
Entre 100 y 150 Intervenciones	8
Más de 150 Intervenciones	12

## Porcentaje de días por número de intervenciones

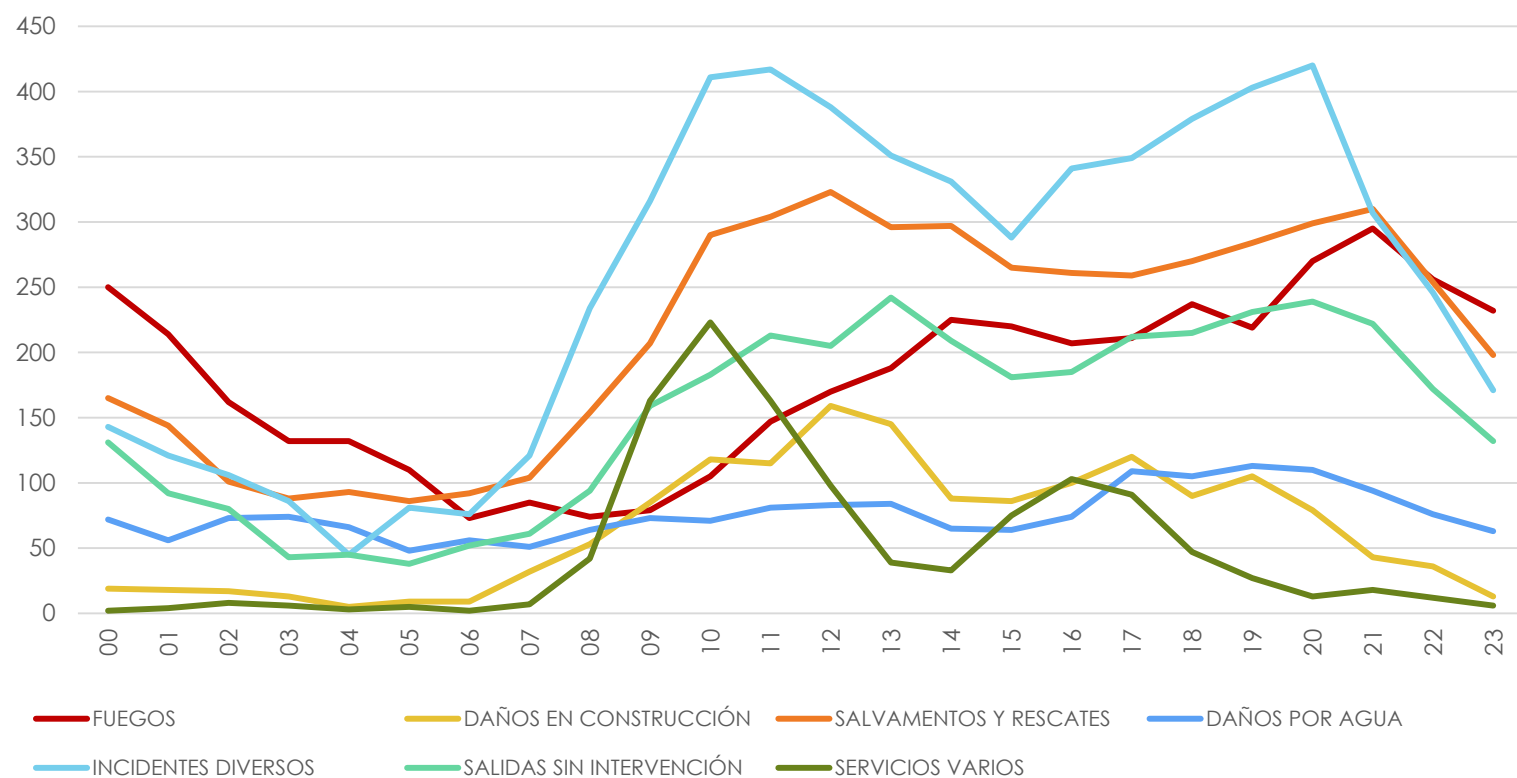


## Evolución mensual media diaria



# Datos generales de actuación

▣ Número de intervenciones por tipo y franja horaria (intervenciones que se inician en ese tramo horario)



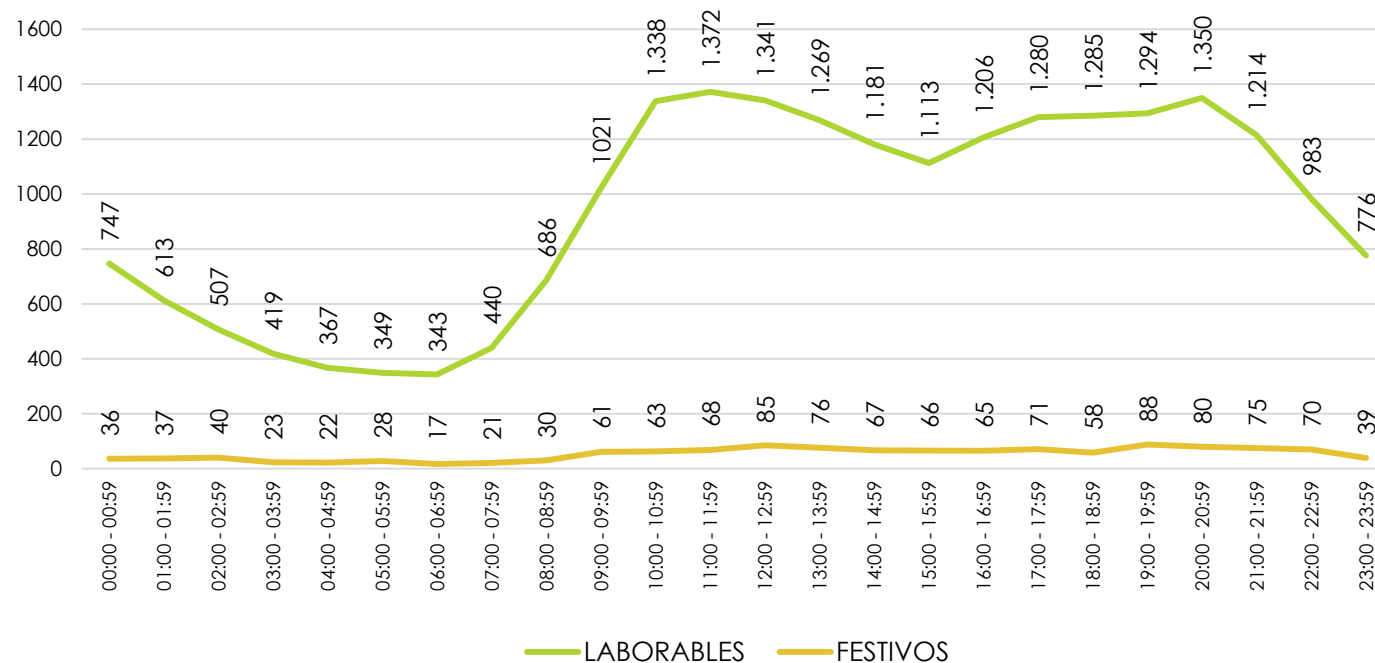


# Datos generales de actuación

## □ Número de intervenciones por tipo y franja horaria (intervenciones que se inician en ese tramo horario)

TRAMO HORARIO	Media días laborables	Media días festivos
00:00 - 00:59	2,05	0,10
01:00 - 01:59	1,68	0,10
02:00 - 02:59	1,39	0,11
03:00 - 03:59	1,15	0,06
04:00 - 04:59	1,01	0,06
05:00 - 05:59	0,96	0,08
06:00 - 06:59	0,94	0,05
07:00 - 07:59	1,21	0,06
08:00 - 08:59	1,88	0,08
09:00 - 09:59	2,80	0,17
10:00 - 10:59	3,67	0,17
11:00 - 11:59	3,76	0,19
12:00 - 12:59	3,67	0,23
13:00 - 13:59	3,48	0,21
14:00 - 14:59	3,24	0,18
15:00 - 15:59	3,05	0,18
16:00 - 16:59	3,30	0,18
17:00 - 17:59	3,51	0,19
18:00 - 18:59	3,52	0,16
19:00 - 19:59	3,55	0,24
20:00 - 20:59	3,70	0,22
21:00 - 21:59	3,33	0,21
22:00 - 22:59	2,69	0,19
23:00 - 23:59	2,13	0,11

### • Comparativa total de intervenciones por tramo horario laborables/festivos

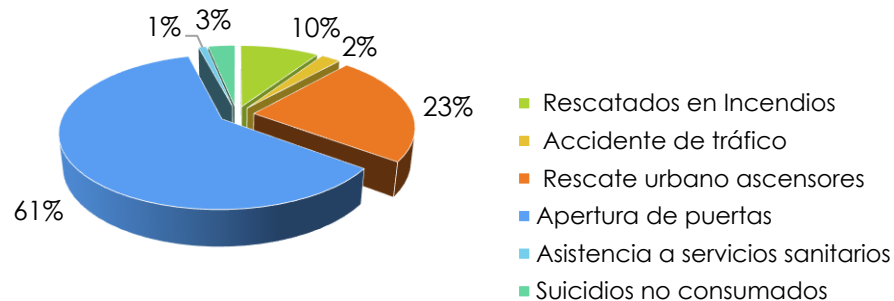


# Datos generales de actuación

## □ Número de rescates por tipo de intervención.

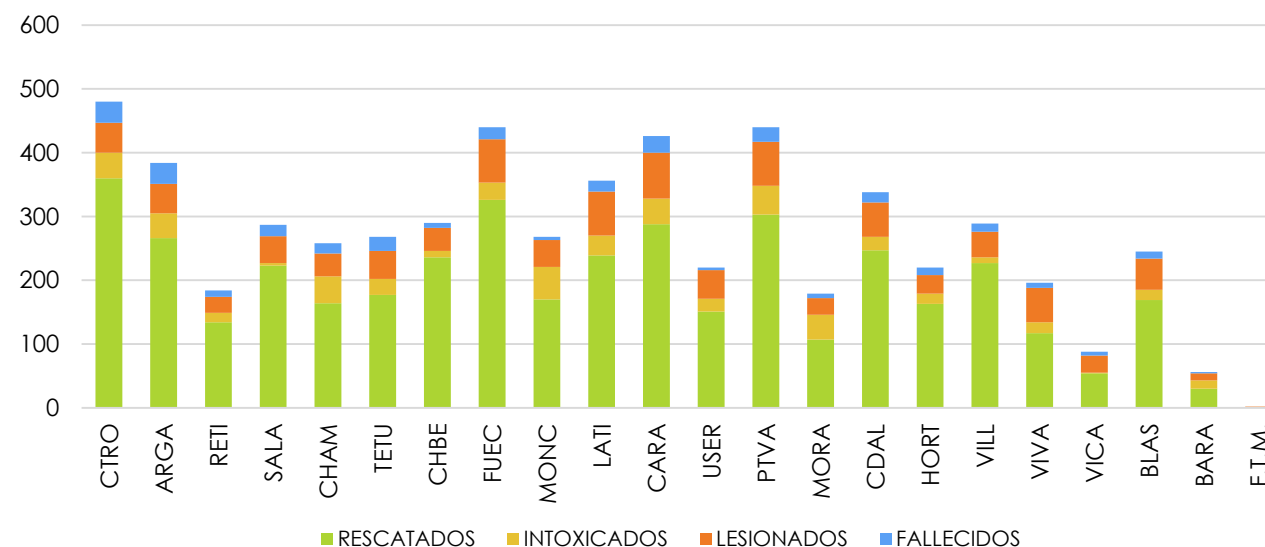
PERSONAS RESCATADAS	TOTAL
Rescatados en Incendios	324
Accidente de tráfico	80
Rescate urbano ascensor	805
Apertura de puerta	2.092
Asistencia a servicios sanitarios	32
Tentativa de suicidio	111
<b>TOTAL</b>	<b>3.372</b>

## • Porcentaje personas rescatadas por tipo de intervención



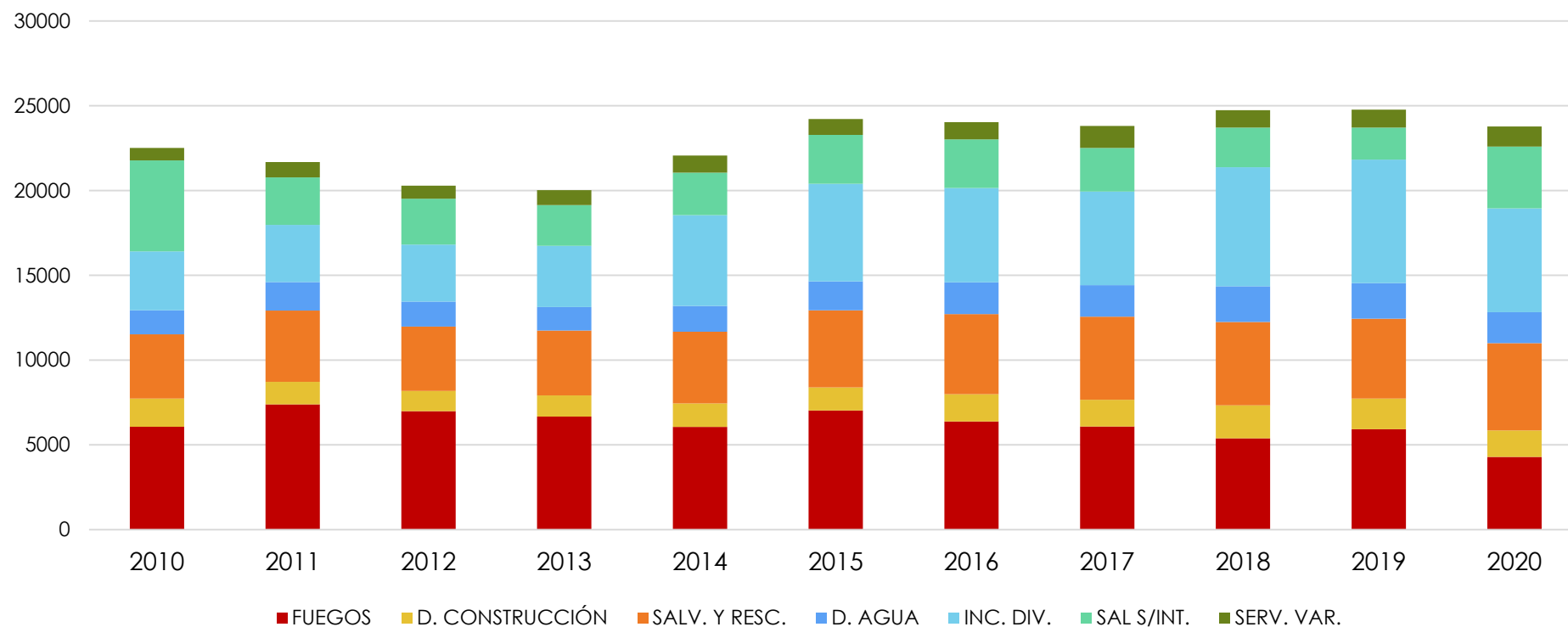
OTROS RESCATES	Nº INTERVENCIONES
Animales (gatos, perros, etc...), recogida y traslado de enjambres	708

## • Rescatados por distrito



# Datos generales de actuación

## Evolución total de intervenciones 2010 - 2020



# ESTADÍSTICA POR TIPO DE INTERVENCIÓN



# Incendios

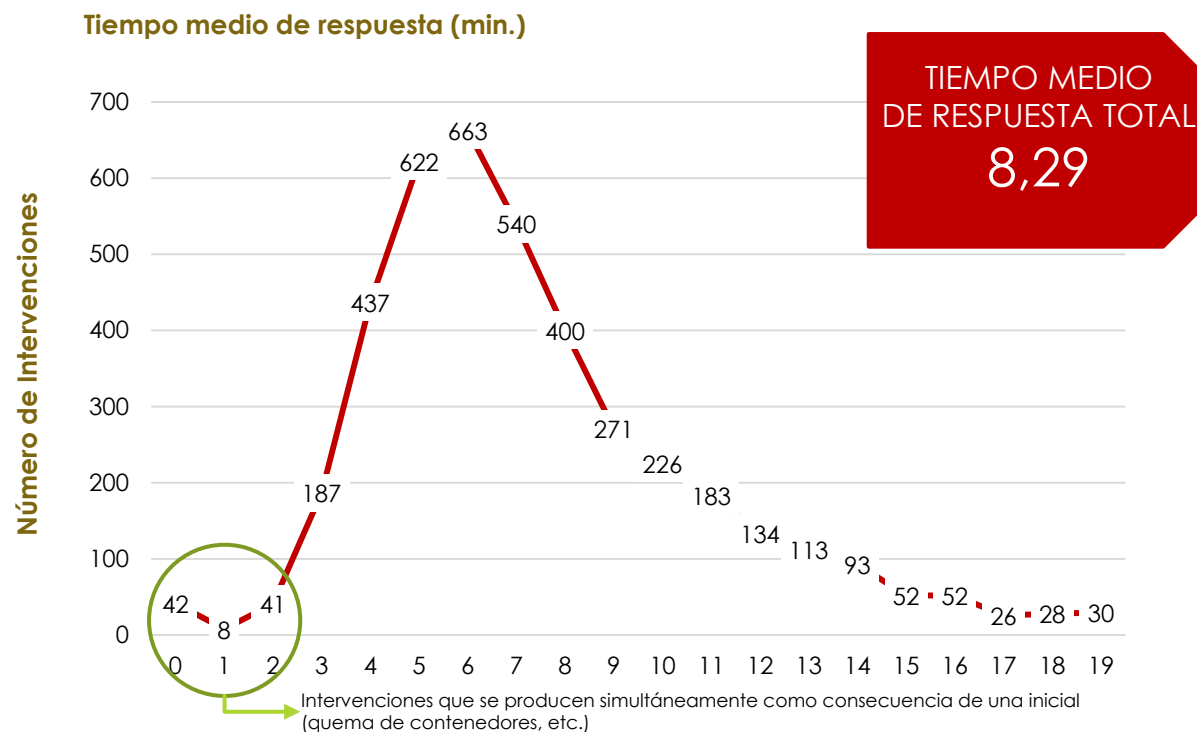
## FUEGOS EN INTERIOR POR USO

Vivienda	1.233
Sanitario	18
Pública Concurrencia	25
Cultura y Deporte	37
Industria y Almacenes	25
Edificios Oficiales y Oficinas	18
Comercio y Hostelería	117
<b>TOTAL</b>	<b>1.473</b>

## FUEGOS DE EXTERIOR POR TIPO

Basuras y contenedores	1.664
Forestales	622
Vehículos	419
*Otros	115
<b>TOTAL</b>	<b>2.820</b>

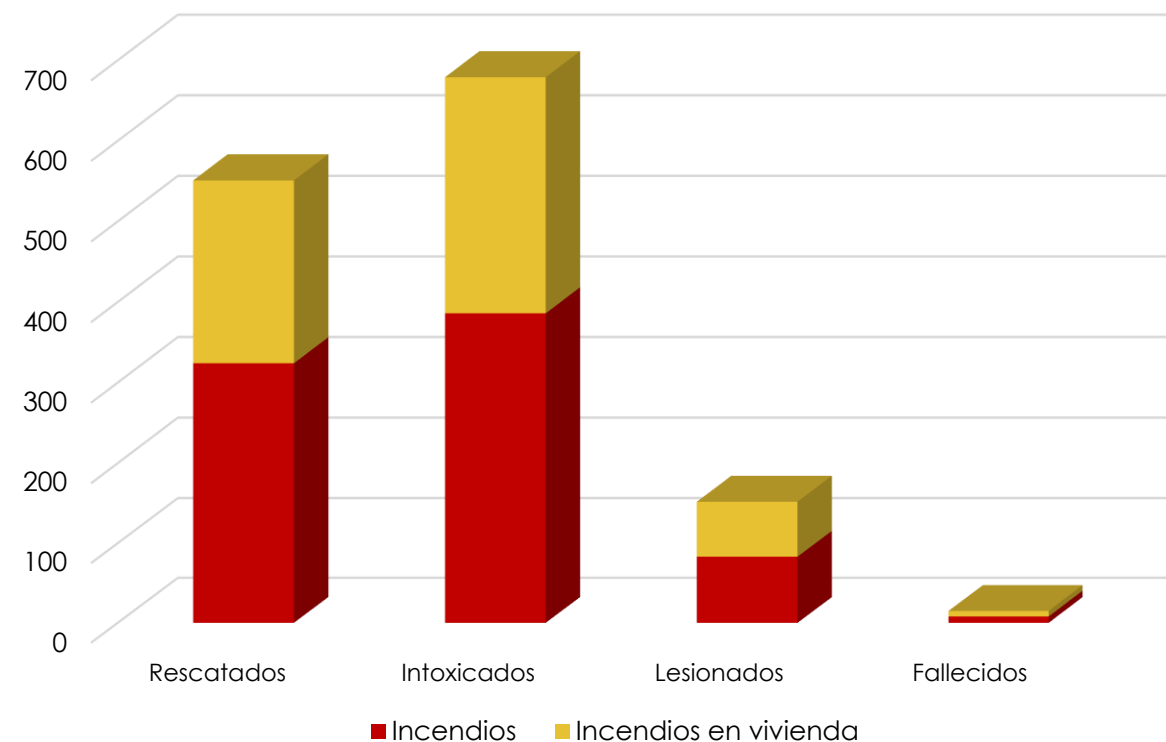
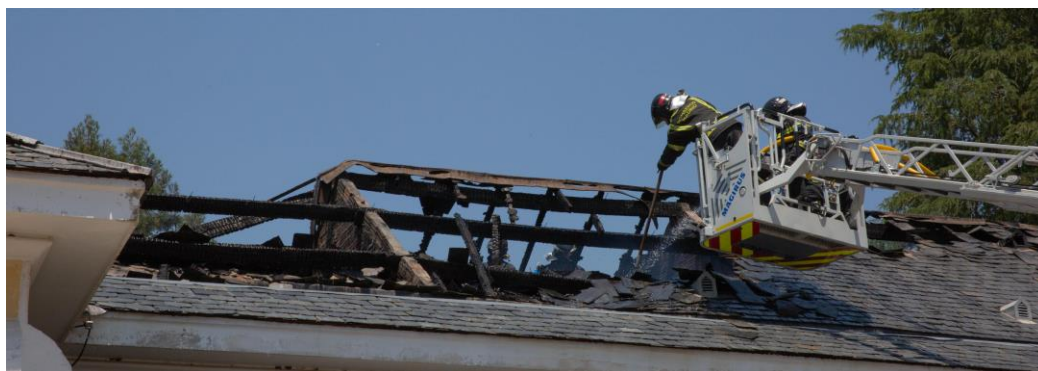
TOTAL NÚMERO  
DE INCENDIOS  
**4.293**





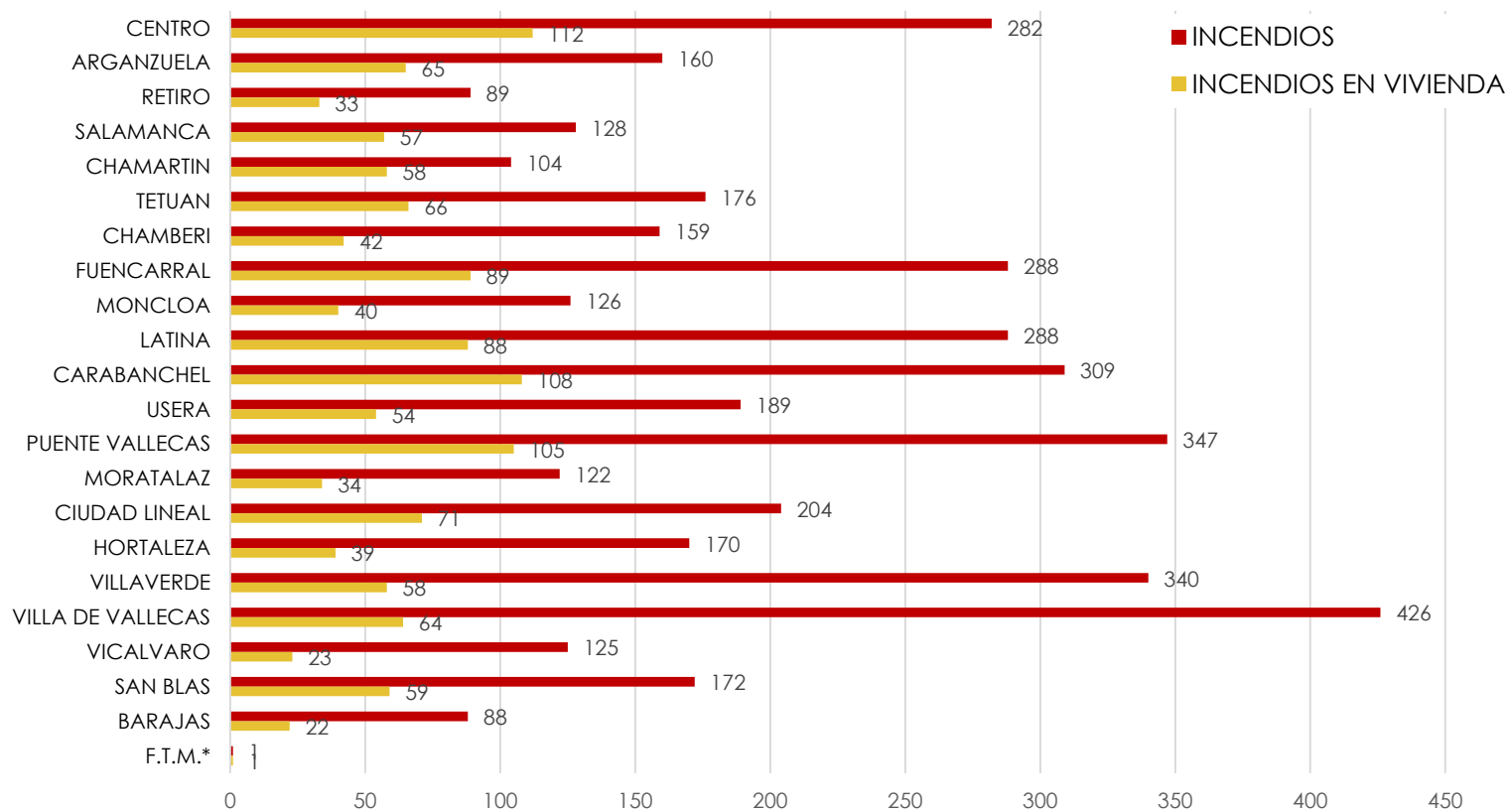
# Incendios

INTERVENCIONES CON VÍCTIMAS	INCENDIOS EN GENERAL	INCENDIOS EN VIVIENDA
Rescatados	324	227
Intoxicados	386	293
Lesionados	83	69
Fallecidos	8	7
<b>TOTAL</b>	<b>801</b>	<b>596</b>

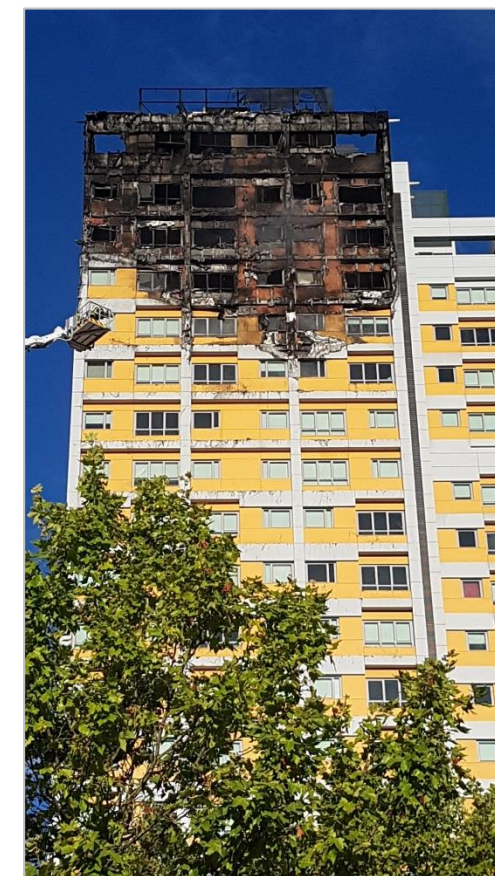


# Incendios

## • Distribución intervenciones por distrito



(\*) Fuera del término municipal

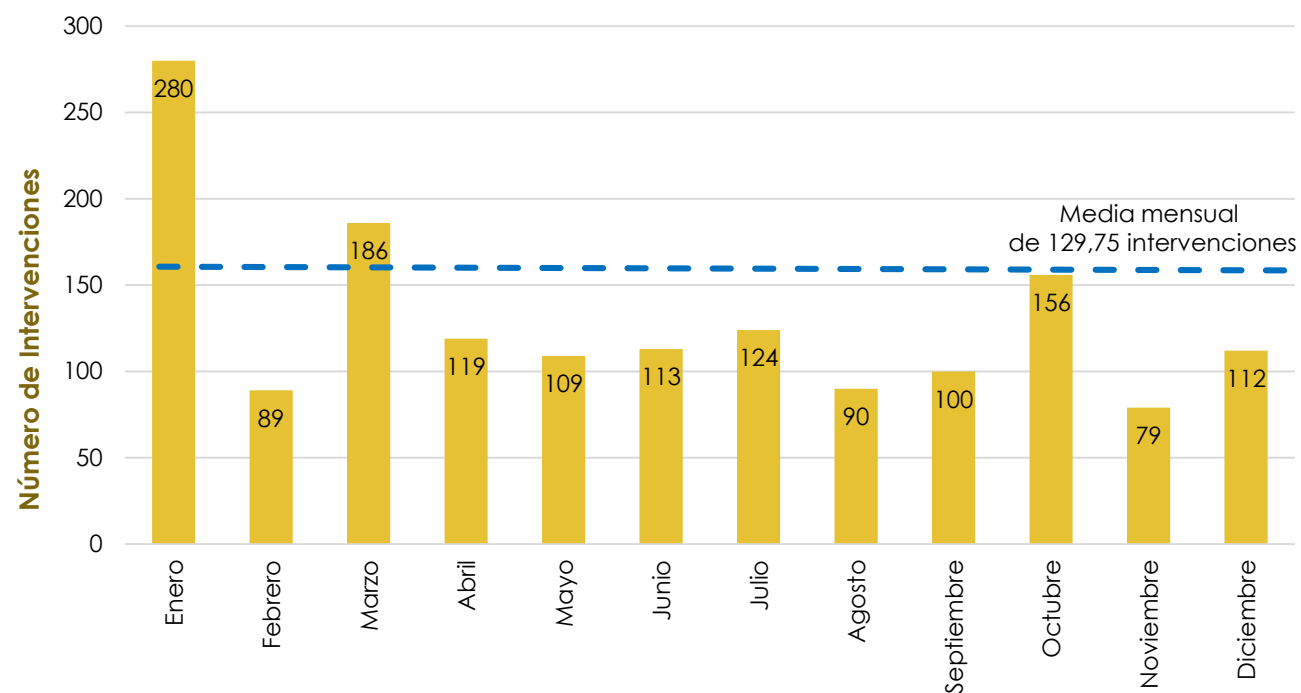


# Daños en construcción

Lugar	Nº Intervenciones	Media diaria	% anual
Interior	1.331	3,64	85
Exterior	226	0,62	15
<b>Total general</b>	<b>1.557</b>	<b>4,25</b>	<b>100</b>



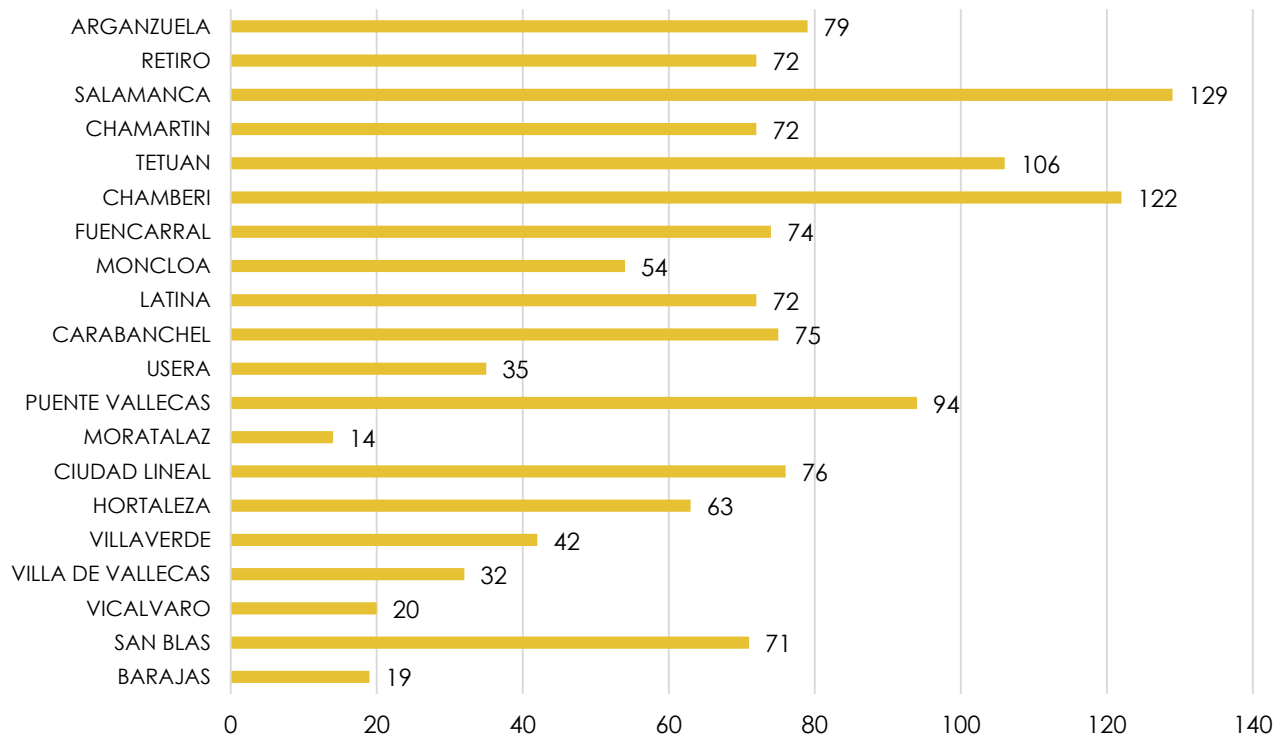
Distribución de intervenciones por meses





# Daños en construcción

## • Distribución intervenciones por distrito

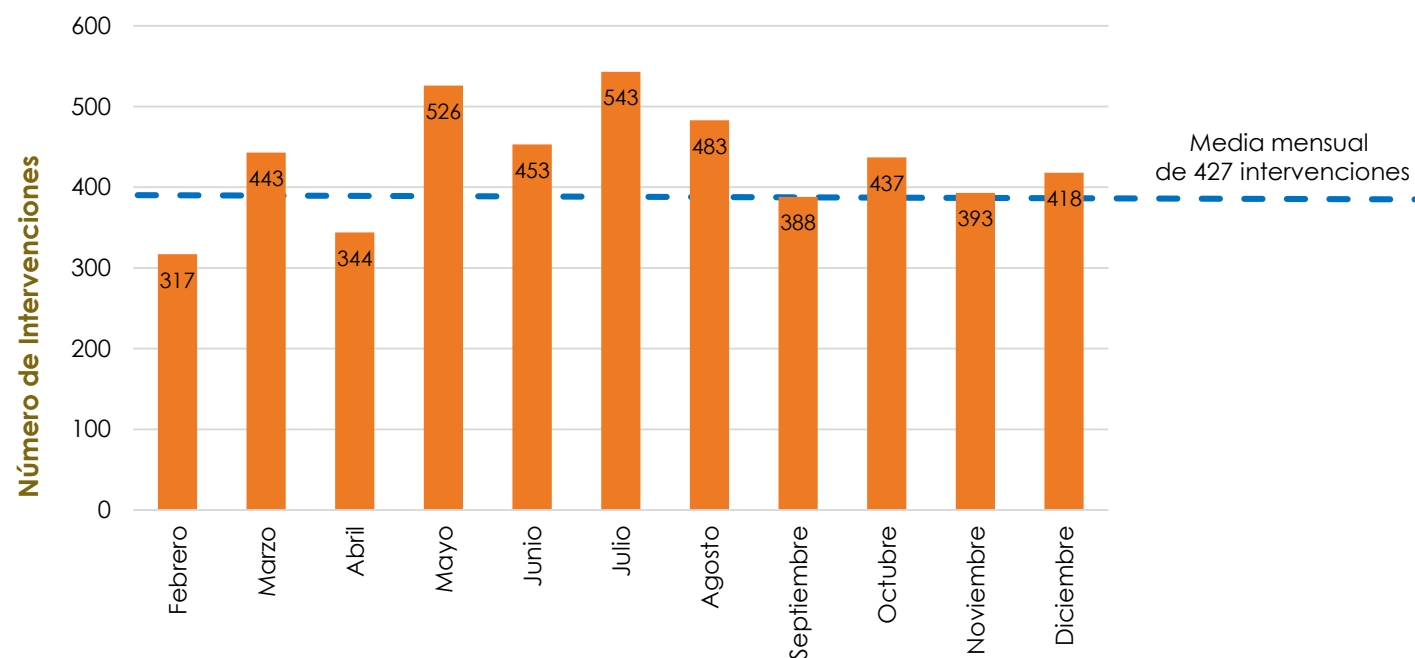


# Salvamentos y rescates

Lugar	Nº Intervenciones	Media diaria
Interior	3.924	10,72
Exterior	1.220	3,33
<b>Total general</b>	<b>5.144</b>	<b>14,05</b>



Distribución de intervenciones por meses

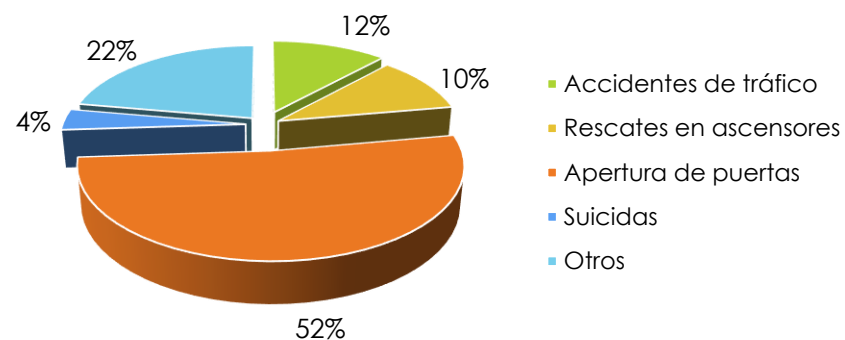




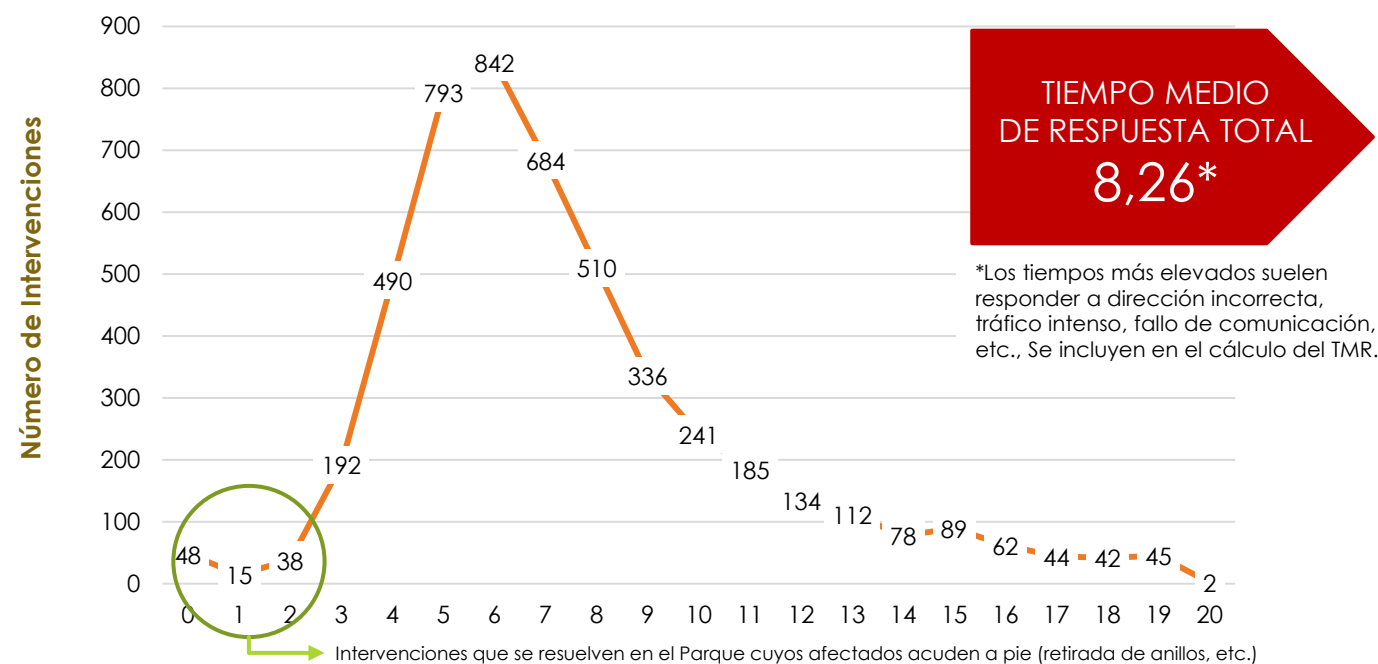
# Salvamentos y rescates

TIPO DE INTERVENCIÓN	Nº PERSONAS RESCATADAS
Accidentes de tráfico	605
Rescates en ascensores	539
Apertura de puertas	2.661
Suicidas	199
Otros	1.141
<b>Total general</b>	<b>5.145</b>

## • Porcentaje personas rescatadas por tipo de intervención

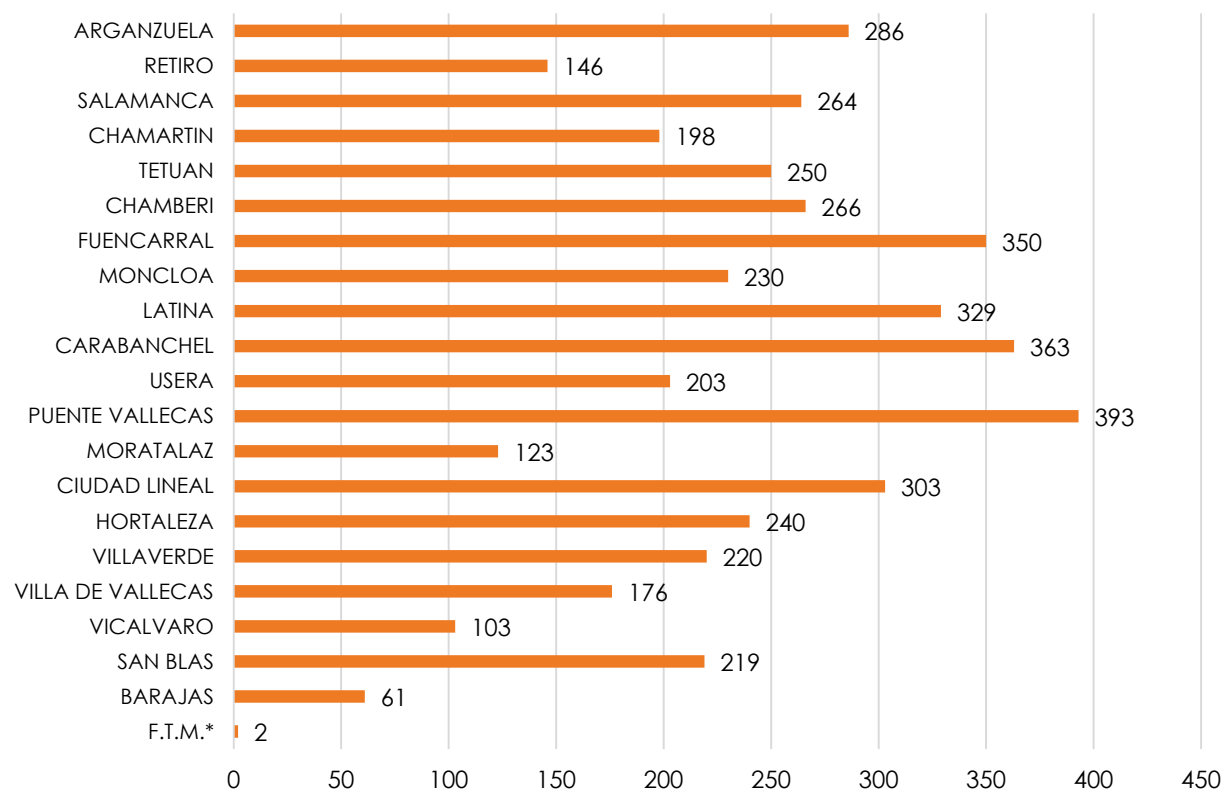


## Tiempo medio de respuesta (min.)



# Salvamentos y rescates

## • Distribución de intervenciones por distrito



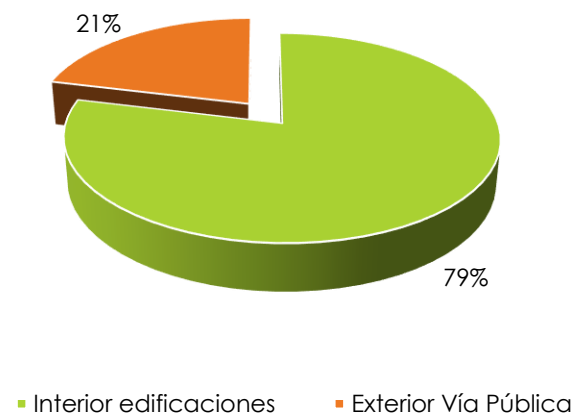
(\*) Fuera del término municipal



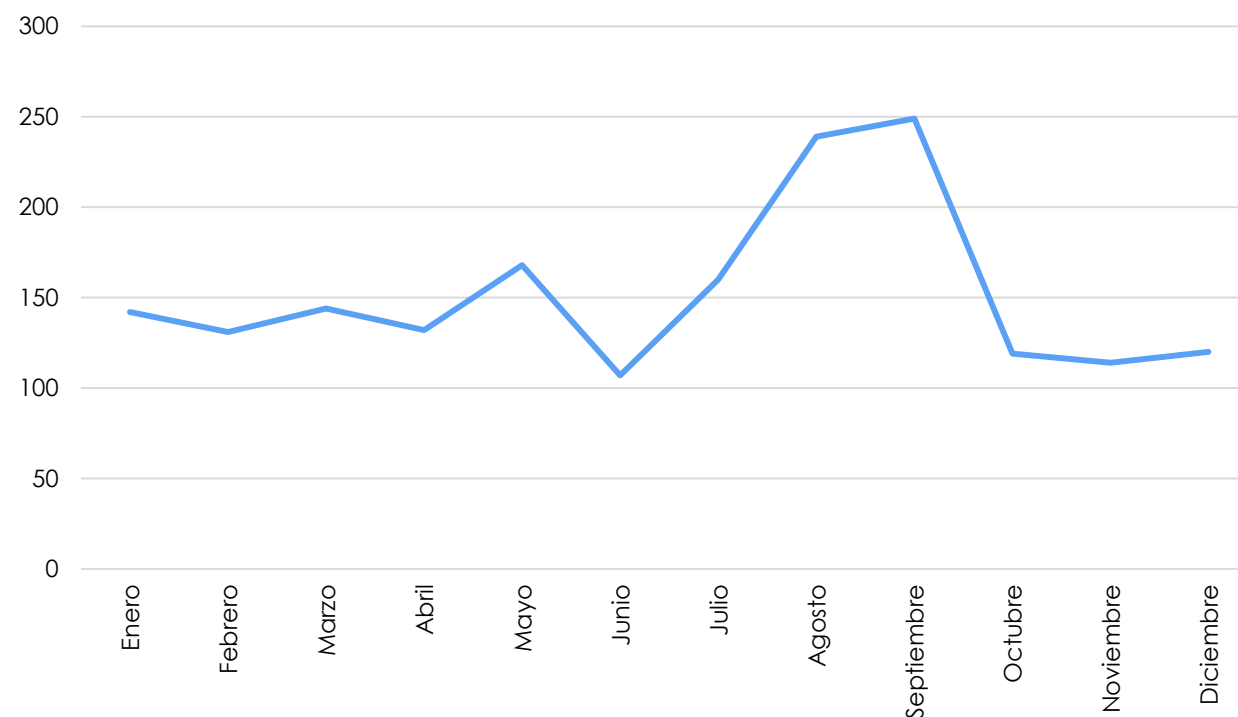
# Daños por agua

LUGAR	Nº INTERVENCIONES	MEDIA DIARIA
Interior edificaciones	1.438	3,93
Exterior Vía Pública	387	1,06
<b>Total general</b>	<b>1.825</b>	<b>4,99</b>

## • Porcentaje anual de daños por agua por lugar



## • Distribución de intervenciones por meses



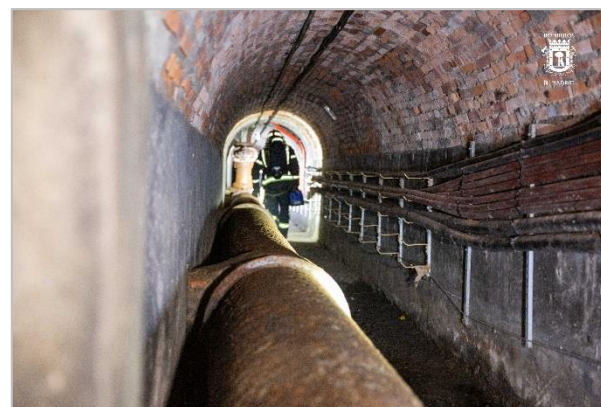
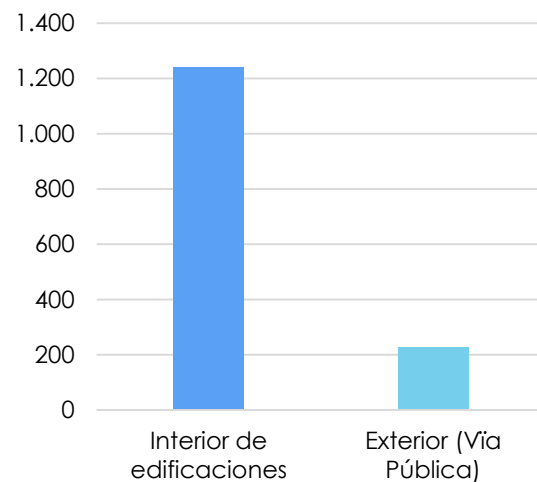
# Daños por agua

## FUGAS POR DAÑOS EN CONDUCCIONES

Interior de edificaciones	1.239
Exterior (vía pública)	225
<b>Total general</b>	<b>1.464</b>



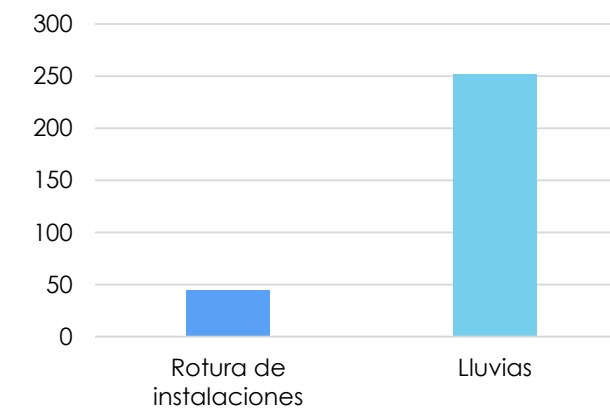
Daños en conducciones



## EMBALSAMIENTOS E INUNDACIONES

Rotura de instalaciones	45
Lluvias	252
<b>Total general</b>	<b>297</b>

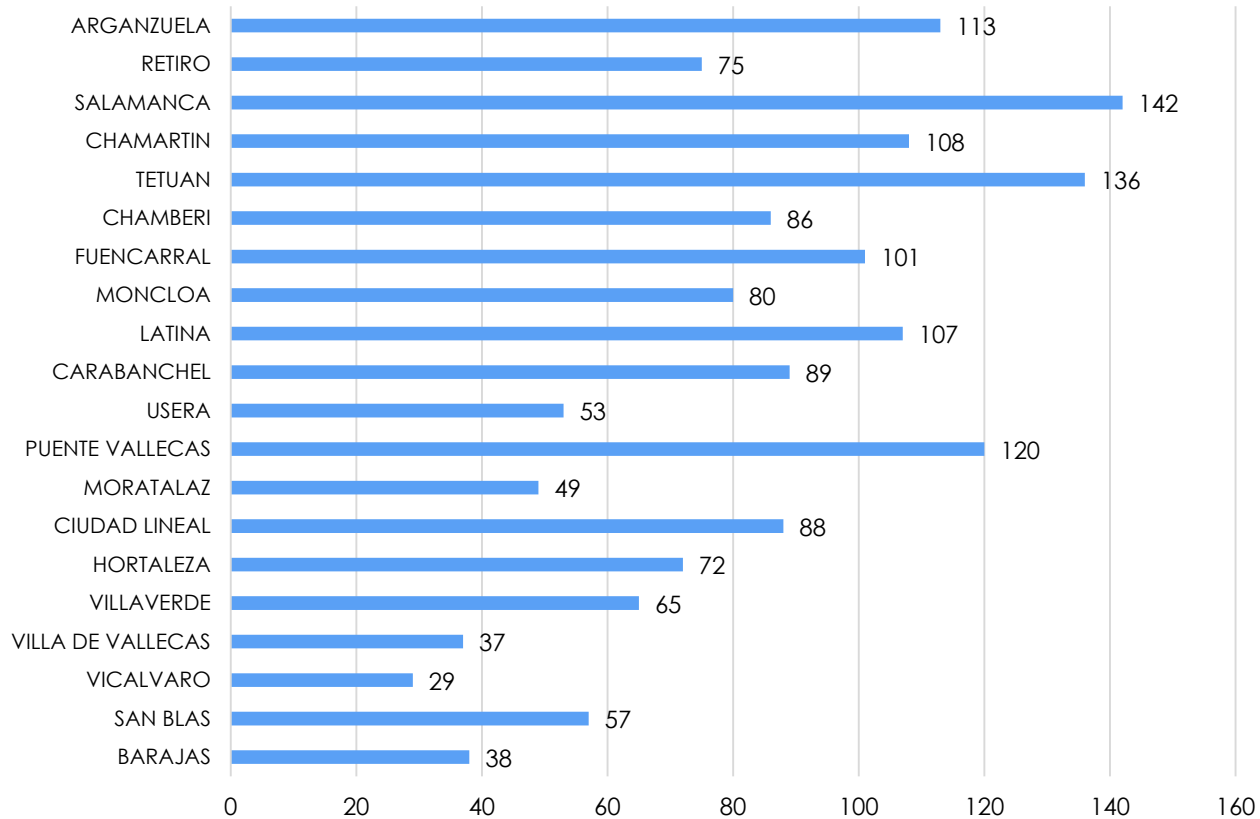
Embalsamamientos e inundaciones





# Daños por agua

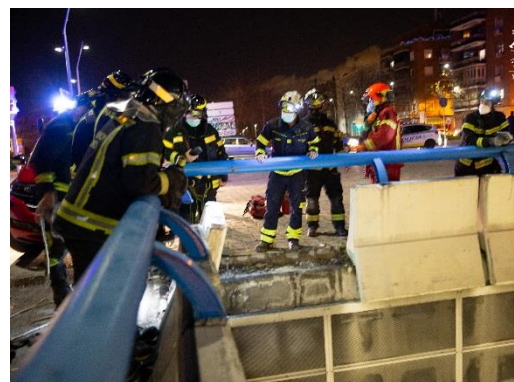
- Distribución de intervenciones por distrito



# Incidentes diversos

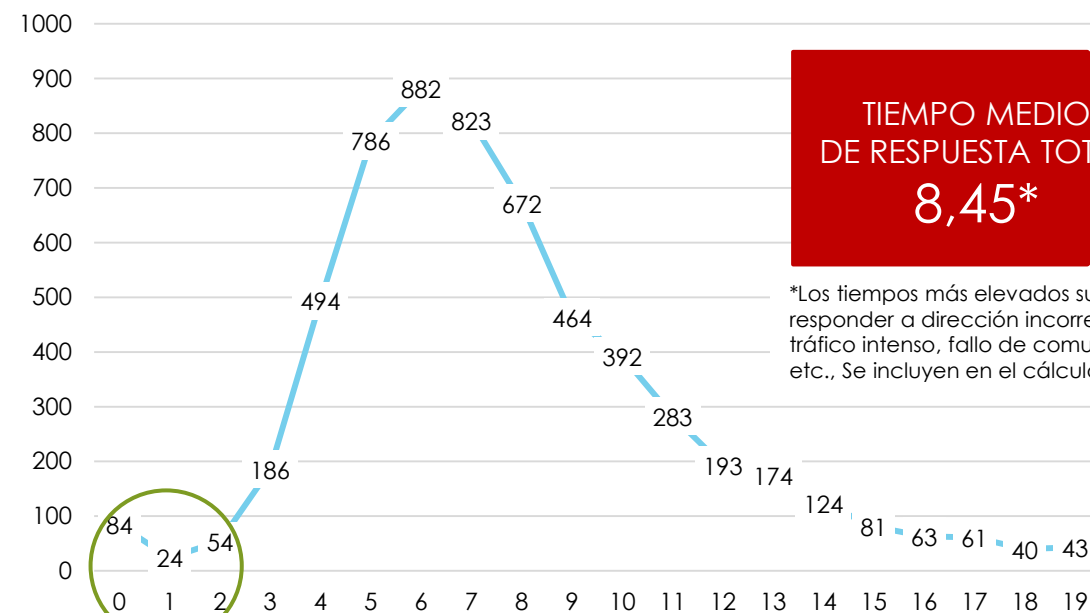
INCIDENTES POR TIPO	Nº INTERVENCIONES
Explosiones	20
Fuga de gases y mercancías peligrosas	142
Incidentes en vía pública	965
Saneado de árboles	3.476
* Otros	1.528
<b>Total general</b>	<b>6.131</b>

(\*) Descontaminaciones, sujeción, desmontaje, retirada, etc. de antenas TV, farolas, rejillas, instalaciones eléctricas y de telefonía, etc.



Número de Intervenciones

Tiempo medio de respuesta (min.)



TIEMPO MEDIO DE RESPUESTA TOTAL  
**8,45\***

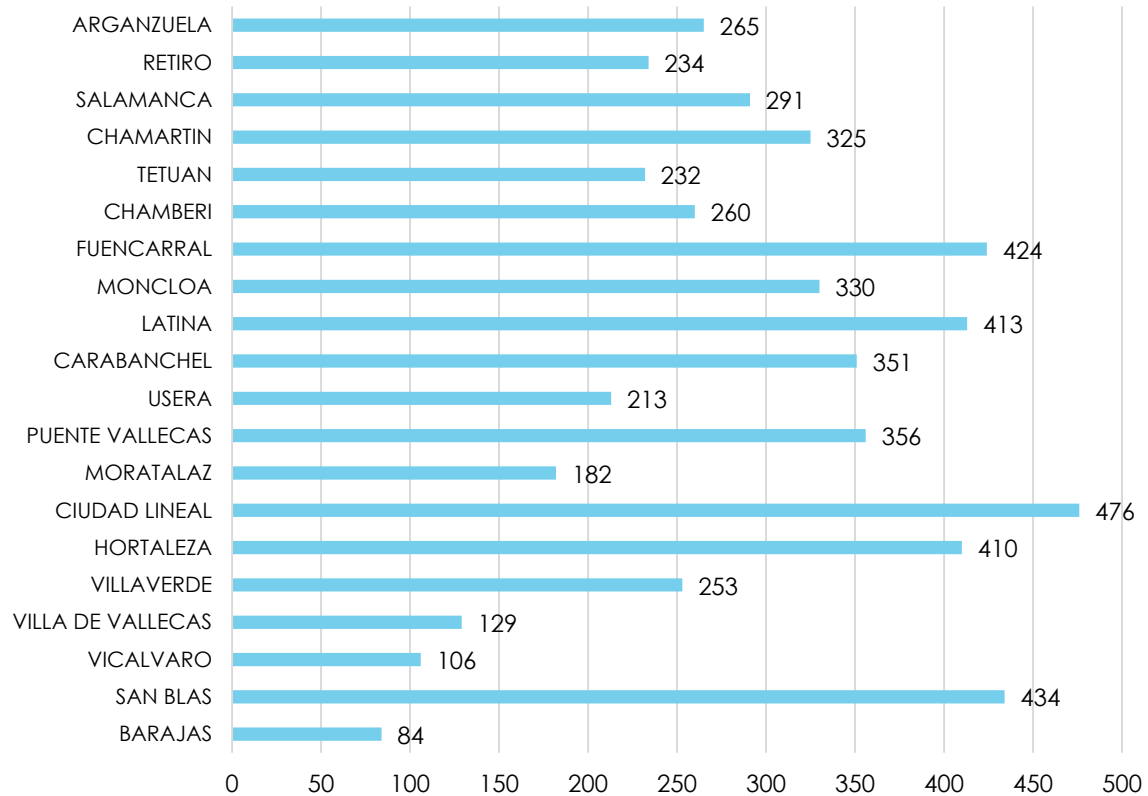
\*Los tiempos más elevados suelen responder a dirección incorrecta, tráfico intenso, fallo de comunicación, etc., Se incluyen en el cálculo del TMR.

Intervenciones que se producen como consecuencia de una inicial (Derrumbes, explosiones, etc.)



# Incidentes diversos

## • Distribución de intervenciones por distrito

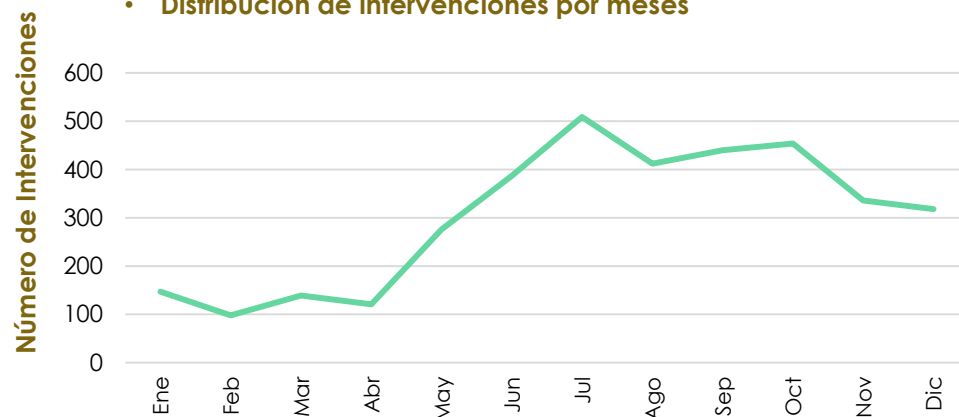


# Salidas sin intervención

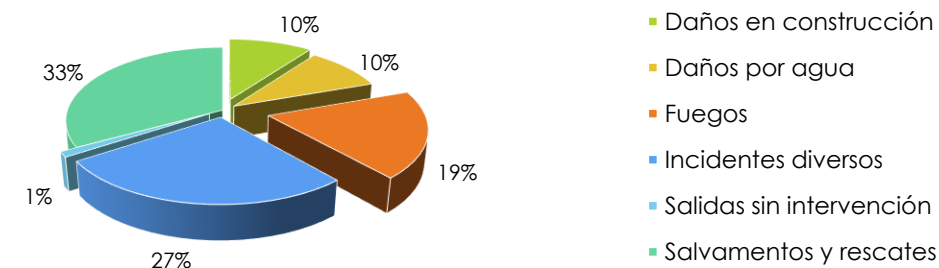
TIPO DE INTERVENCIÓN	Nº INTERVENCIONES
Anulada	2
Avisos falsos	373
Falsas alarmas	1.289
<b>Reconocimiento sin actuación</b>	<b>1.529</b>
Regreso en ruta	444
<b>Total general</b>	<b>3.637</b>

TIPO DE RECONOCIMIENTO	Nº INTERVENCIONES
Daños en construcción	154
Daños por agua	146
Fuegos	290
Incidentes diversos	416
Salidas sin intervención	18
Salvamentos y rescates	505
<b>Total general</b>	<b>1.529</b>

• Distribución de intervenciones por meses

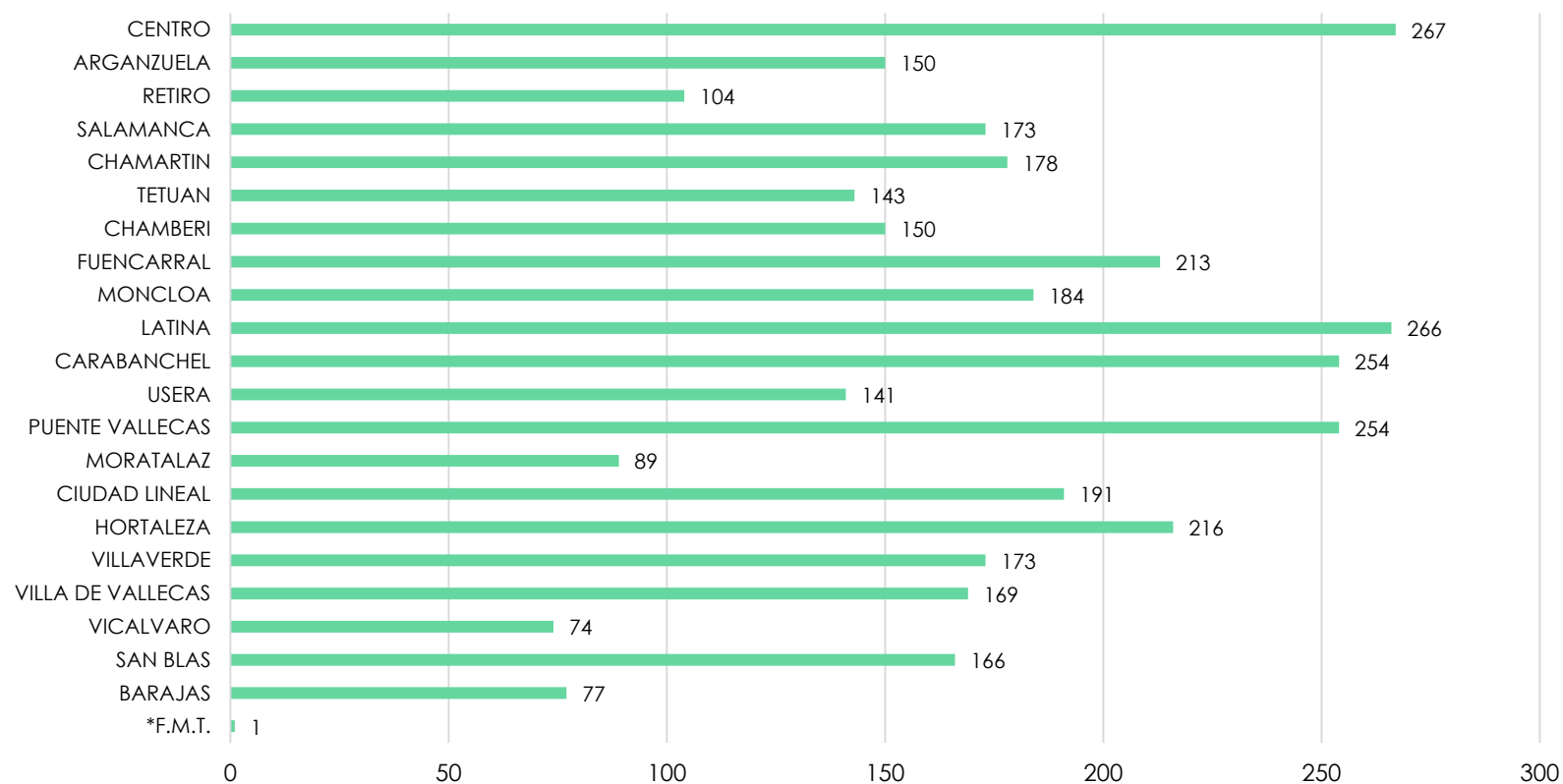


• Porcentaje por tipo de reconocimiento



# Salidas sin intervención

- Distribución de intervenciones por distrito



(\*) Fuera del término municipal

# Servicios varios

TIPO	Nº INTERVENCIONES
Retenes	52
Visitas y revisiones	491
Exhibiciones y maniobras	543
(*) Otros	104
<b>Total general</b>	<b>1.190</b>

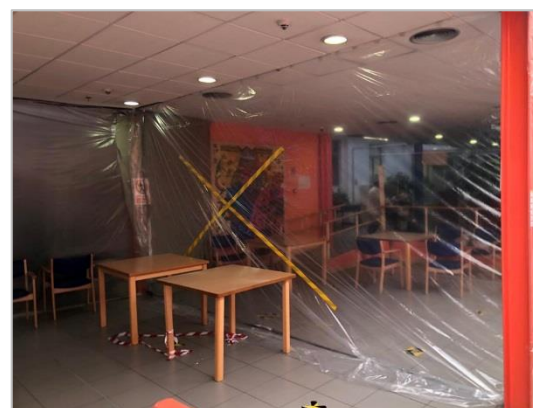
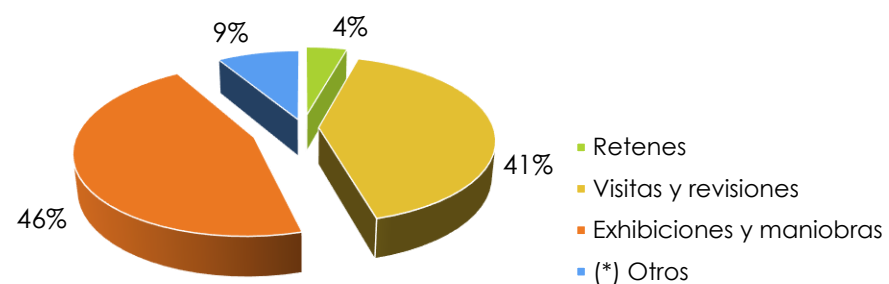
(\*) Prestación de medios a otros servicios, PM, PN, SAMUR, SUMMA, grabación actividades, etc.



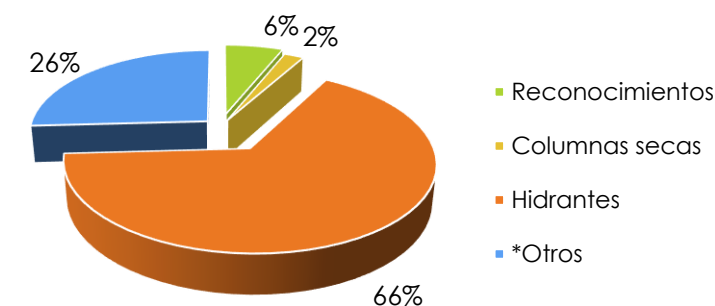
TIPO	Nº INTERVENCIONES
Reconocimientos	30
Columnas secas	10
Hidrantes	324
*Otros	127
<b>Total general</b>	<b>491</b>

(\*) Descontaminaciones, revisión medidas COVID19, etc.

## • Porcentaje de actuaciones por tipo de servicio

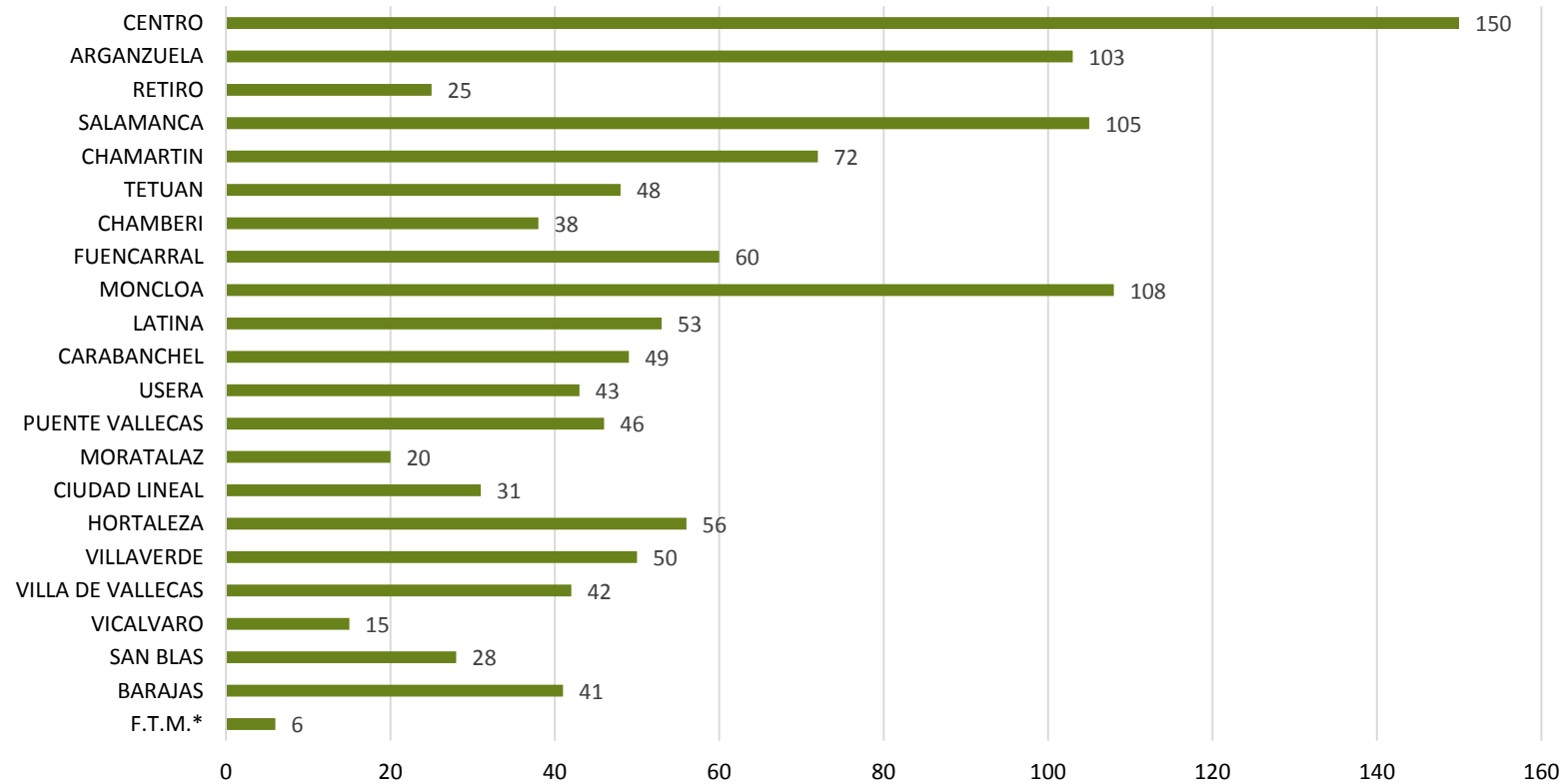


## • Porcentaje de actuaciones por tipo de reconocimiento



# Servicios varios

- Distribución de intervenciones por distrito



(\*) Fuera del término municipal

## INSPECCIÓN DE PREVENCIÓN



- ▶ Supervisión y asesoramiento del cumplimiento de la Normativa sobre Prevención de Incendios en edificios y actividades.
- ▶ Elaboración de trabajos y estudios para la mejora continua de la normativa de carácter local.



# Inspecciones, Proyectos y Planes de Autoprotección

- Total de expedientes tramitados por USO Y TIPOLOGÍA de la edificación

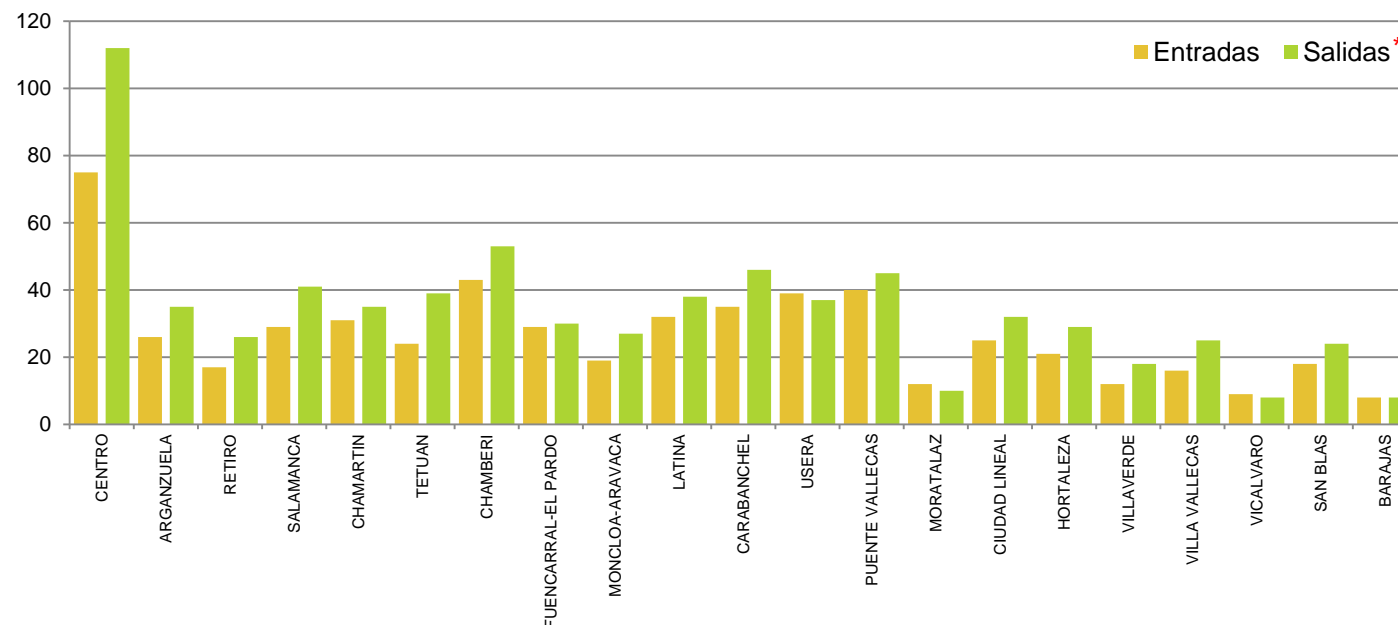
USO/TIPOLOGÍA DE LA EDIFICACIÓN	LICENCIAS DE FUNCIONAMIENTO		INSPECCIONES DE OFICIO		PROYECTOS DE P.C.I.		PLANES DE EMERGENCIA	
	ENTRADA	SALIDA	ENTRADA	SALIDA	ENTRADA	SALIDA	ENTRADA	SALIDA
Administrativo, oficinas, terciarios	2	1	9	27	53	62	138	186
Almacén	0	0	5	12	1	2	6	8
Comercial	2	1	45	70	27	25	69	85
Docente, educativo	6	8	28	50	103	114	197	220
Garaje-aparcamiento	5	4	20	26	20	19	13	10
Hospitalario, equipamiento salud	0	4	4	5	24	26	49	70
Industria	0	0	27	39	11	10	26	30
Otros	1	1	22	23	54	54	65	45
Publica concurrencia	11	16	133	179	79	89	42	49
Residencial publico, comunitaria, hospedaje	4	11	10	10	144	150	78	102
Residencial vivienda	15	15	212	217	113	118	12	16
<b>Total general</b>	<b>46</b>	<b>61</b>	<b>515</b>	<b>658</b>	<b>629</b>	<b>669</b>	<b>695</b>	<b>821</b>

# Unidad de Inspecciones

JUNTAS MUNICIPALES	ENTRADAS	SALIDAS
CENTRO	75	112
ARGANZUELA	26	35
RETIRO	17	26
SALAMANCA	29	41
CHAMARTIN	31	35
TETUAN	24	39
CHAMBERI	43	53
FUENCARRAL-EL PARDO	29	30
MONCLOA-ARAVACA	19	27
LATINA	32	38
CARABANCHEL	35	46
USERA	39	37
PUENTE VALLECAS	40	45
MORATALAZ	12	10
CIUDAD LINEAL	25	32
HORTALEZA	21	29
VILLAVERDE	12	18
VILLA VALLECAS	16	25
VICALVARO	9	8
SAN BLAS	18	24
BARAJAS	8	8
<b>TOTAL</b>	<b>560</b>	<b>718</b>

□ Inspecciones derivadas de requerimientos administrativos, así como de la comprobación de la adecuación y cumplimiento de la Normativa en materia de Prevención de Incendios, distribuidas por DISTRITOS

• Total de expedientes tramitados por distrito

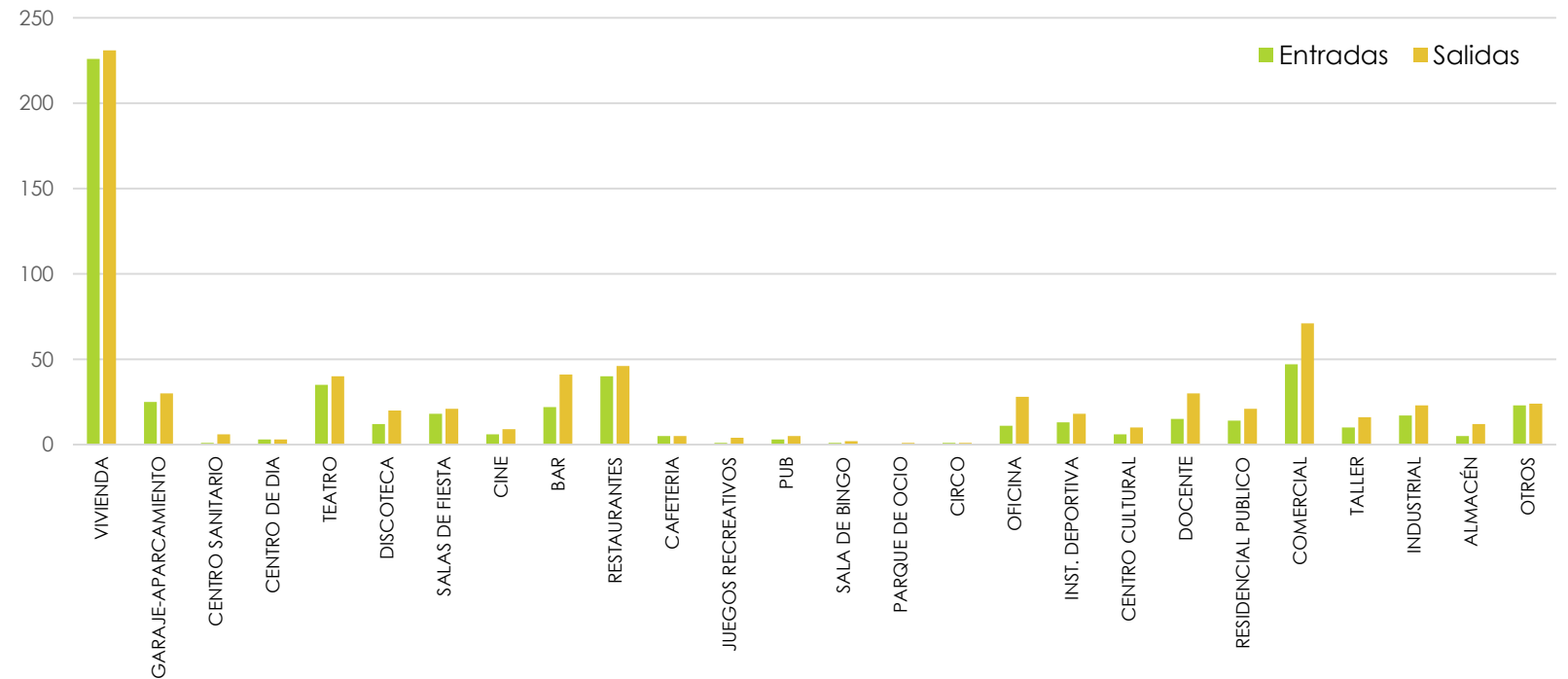


\* Un expediente puede subdividirse en varios según alcance del mismo.

# Unidad de Inspecciones

USO	ENTRADA	SALIDA
VIVIENDA	226	231
GARAJE-APARCAMIENTO	25	30
CENTRO SANITARIO	1	6
CENTRO DE DIA	3	3
TEATRO	35	40
DISCOTECA	12	20
SALAS DE FIESTA	18	21
CINE	6	9
BAR	22	41
RESTAURANTES	40	46
CAFETERIA	5	5
JUEGOS RECREATIVOS	1	4
PUB	3	5
SALA DE BINGO	1	2
PARQUE DE OCIO	0	1
CIRCO	1	1
OFICINA	11	28
INST. DEPORTIVA	13	18
CENTRO CULTURAL	6	10
DOCENTE	15	30
RESIDENCIAL PUBLICO	14	21
COMERCIAL	47	71
TALLER	10	16
INDUSTRIAL	17	23
ALMACÉN	5	12
OTROS	23	24
<b>TOTAL</b>	<b>560</b>	<b>718</b>

## • Total de expedientes tramitados por USO de la edificación

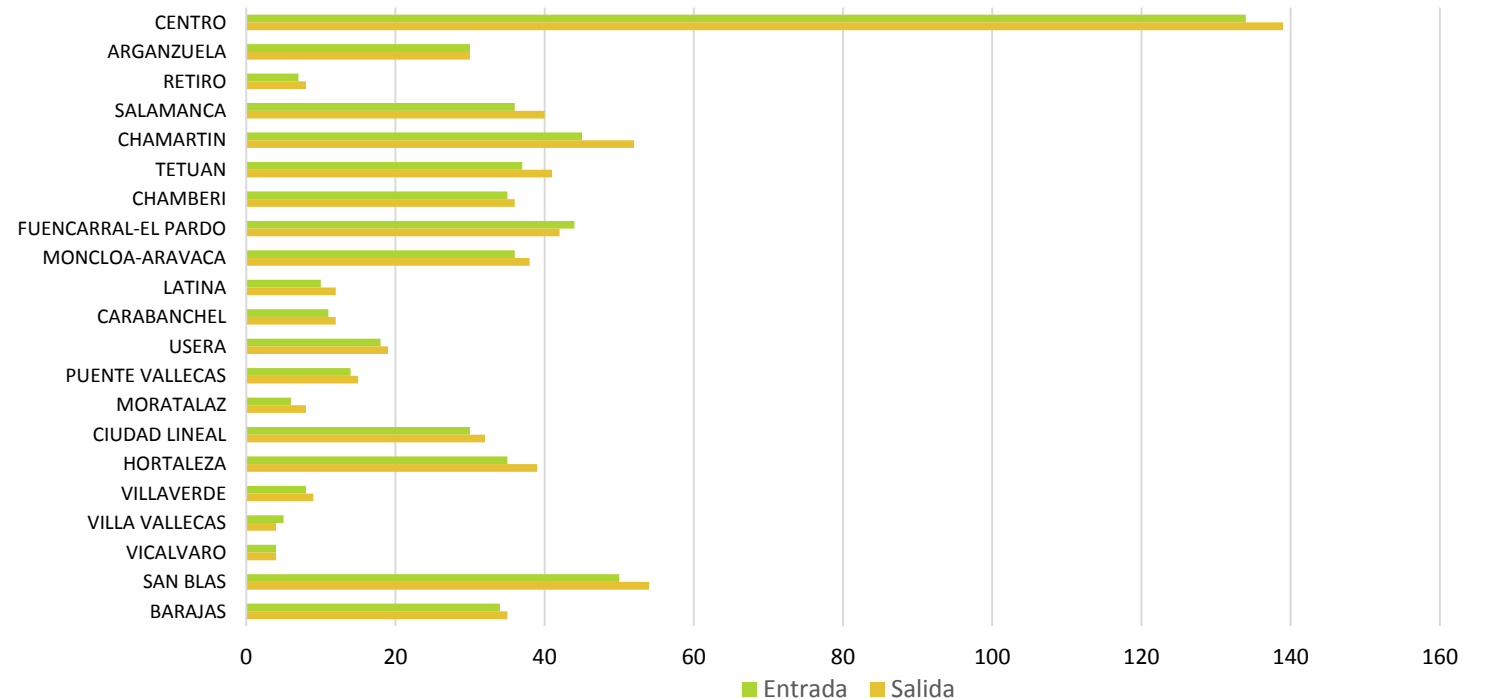


# Unidad de proyectos

JUNTAS MUNICIPALES	ENTRADAS	SALIDAS
CENTRO	134	139
ARGANZUELA	30	30
RETIRO	7	8
SALAMANCA	36	40
CHAMARTIN	45	52
TETUAN	37	41
CHAMBERI	35	36
FUENCARRAL-EL PARDO	44	42
MONCLOA-ARAVACA	36	38
LATINA	10	12
CARABANCHEL	11	12
USERA	18	19
PUENTE VALLECAS	14	15
MORATALAZ	6	8
CIUDAD LINEAL	30	32
HORTALEZA	35	39
VILLAVERDE	8	9
VILLA VALLECAS	5	4
VICALVARO	4	4
SAN BLAS	50	54
BARAJAS	34	35
<b>TOTAL</b>	<b>629</b>	<b>669</b>

## ☐ Análisis y valoración de la adecuación y cumplimiento de la Normativa de Prevención de Incendios de los Proyectos presentados, distribuidos por USO

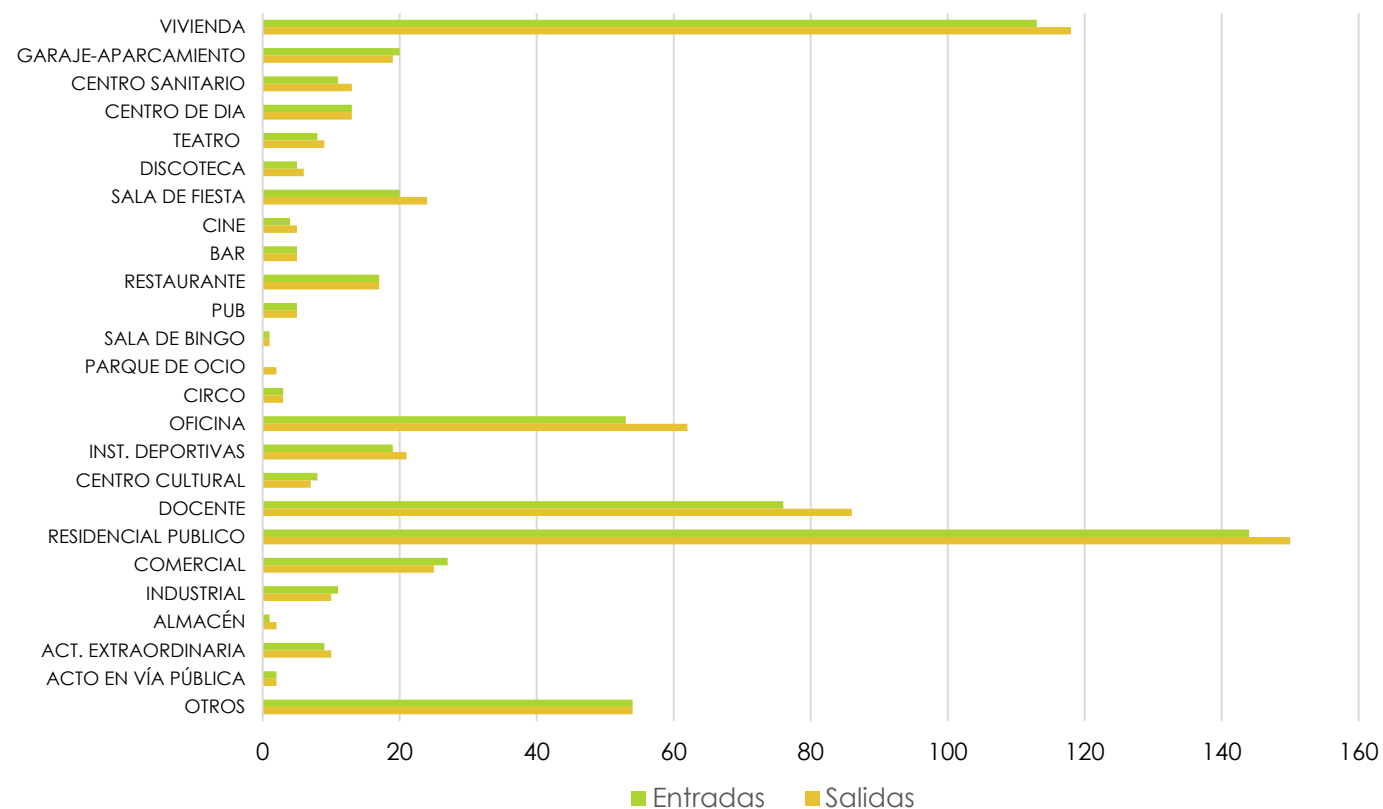
### • Total de expedientes tramitados por distrito



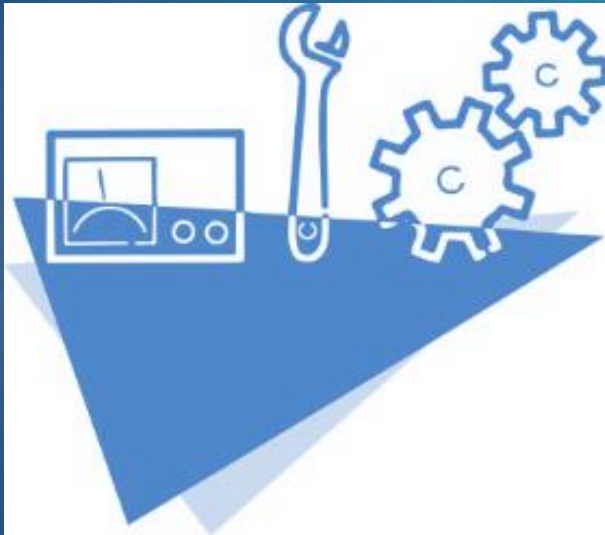
# Unidad de proyectos

USO	ENTRADA	SALIDA
VIVIENDA	113	118
GARAJE-APARCAMIENTO	20	19
CENTRO SANITARIO	11	13
CENTRO DE DIA	13	13
TEATRO	8	9
DISCOTECA	5	6
SALA DE FIESTA	20	24
CINE	4	5
BAR	5	5
RESTAURANTE	17	17
PUB	5	5
SALA DE BINGO	1	1
PARQUE DE OCIO	0	2
CIRCO	3	3
OFICINA	53	62
INST. DEPORTIVAS	19	21
CENTRO CULTURAL	8	7
DOCENTE	76	86
RESIDENCIAL PUBLICO	144	150
COMERCIAL	27	25
INDUSTRIAL	11	10
ALMACÉN	1	2
ACT. EXTRAORDINARIA	9	10
ACTO EN VÍA PÚBLICA	2	2
OTROS	54	54
<b>TOTAL</b>	<b>629</b>	<b>669</b>

## • Total de expedientes tramitados por USO de la edificación



## INSPECCIÓN DE PLANIFICACIÓN



- ▶ Supervisión y control general de todos los bienes y equipos del Cuerpo de Bomberos.
- ▶ Mantenimiento y conservación de edificios, instalaciones y dependencias del Cuerpo de Bomberos.
- ▶ Colaboración en proyectos de reforma y adaptación de las instalaciones y edificios existentes.



# Subinspección de infraestructuras

❑ Las instalaciones del Cuerpo de Bomberos tienen que estar 100% operativas para una ocupación y uso 24 h/365 días al año

- Mantenimiento Integral Edificios Parques de Bomberos (Incidencias)

OPERACIÓN	Creados	Cerrados	En observación	Pendiente de material	Cerrados menos de 48 horas	% cerrados en menos de 48 horas	Cerrados en más de 48 horas	% Cerrados en más de 48 horas	Promedio de cierre de avisos
Avisos creados por la empresa adjudicataria	714	712	-	2	665	93,40%	684	96,07%	0,82
Avisos generados en el transcurso de la Guardia	65	65	3	-	60	92,31%	64	98,46%	0,46
Avisos creados por Bomberos	1.457	1.451	3	3	1.087	74,91%	1.247	85,94%	2,80
<b>TOTAL</b>	<b>2.236</b>	<b>2.228</b>	<b>6</b>	<b>3</b>	<b>1.812</b>	<b>81,33%</b>	<b>1.995</b>	<b>89,54%</b>	<b>2,10</b>

# Subinspección de infraestructuras

- Mantenimiento de portones de cocheras

PARQUE	ENE	FEB	MAR	ABR	MAY	JUN	JUL	AGO	SEP	OCT	NOV	DIC	Nº INCIDENCIAS ANUALES X PARQUE
1º	4	2	-	1	1	1	-	-	4	1	1	5	19
2º	0	3	1	3	2	3	1	2	3	2	2	5	27
3º	2	2	-	-	3	-	3	1	1	3	2	2	19
4º	6	3	-	4	3	2	1	3	-	1	2	1	26
5º	3		-	-	-	1	3	-	-	2	3	3	15
6º	5	1	3	-	2	5	2	4	1	5	3	9	40
7º	0	-	-	-	1	1	-	-	-		1	2	5
8º	0	-	-	-	-	-	-	-	-	1	1	1	3
9º	9	2	-	3	-	5	2	1	-		1	1	24
10º	0	3	2	-	6	1	1	-	-	2	3	8	26
11º	4	4	5	5	9	6	4	1	-	1	2	6	47
12º	8	2	4	4	6	7	8	4	4	7	9	9	72
Nº INCIDENCIAS MENSUALES	41	22	15	19	32	31	25	16	9	24	29	52	323

# Unidad de logística Taller-Almacén

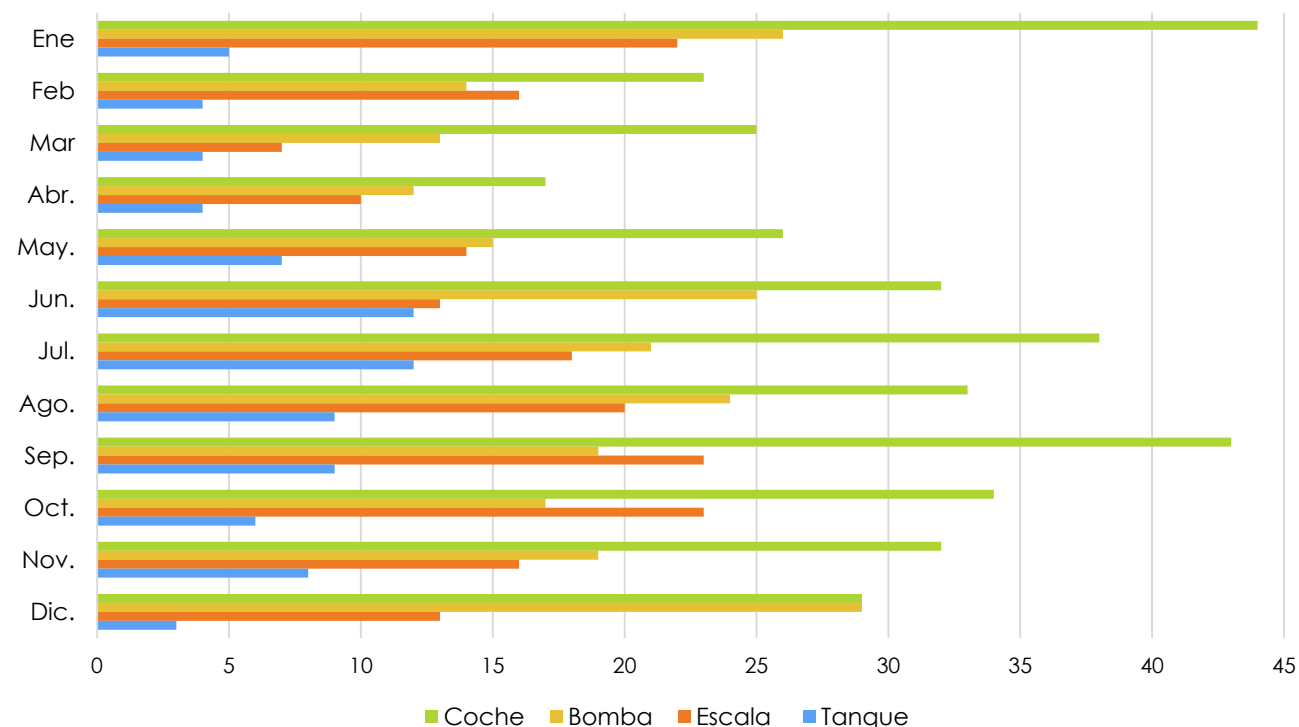
❑ La flota de vehículos genera acciones de mantenimiento preventivo y correctivo para mantener un elevado índice de disponibilidad

▪ Mantenimiento de vehículos por meses

	COCHE	BOMBA	ESCALA	TANQUE	TOTAL
Enero	44	26	22	5	97
Febrero	23	14	16	4	57
Marzo	25	13	7	4	49
Abril	17	12	10	4	43
Mayo	26	15	14	7	62
Junio	32	25	13	12	82
Julio	38	21	18	12	89
Agosto	33	24	20	9	86
Septiembre	43	19	23	9	94
Octubre	34	17	23	6	80
Noviembre	32	19	16	8	75
Diciembre	29	29	13	3	74

<b>TOTAL</b>	<b>376</b>	<b>234</b>	<b>195</b>	<b>83</b>	<b>888</b>
--------------	------------	------------	------------	-----------	------------

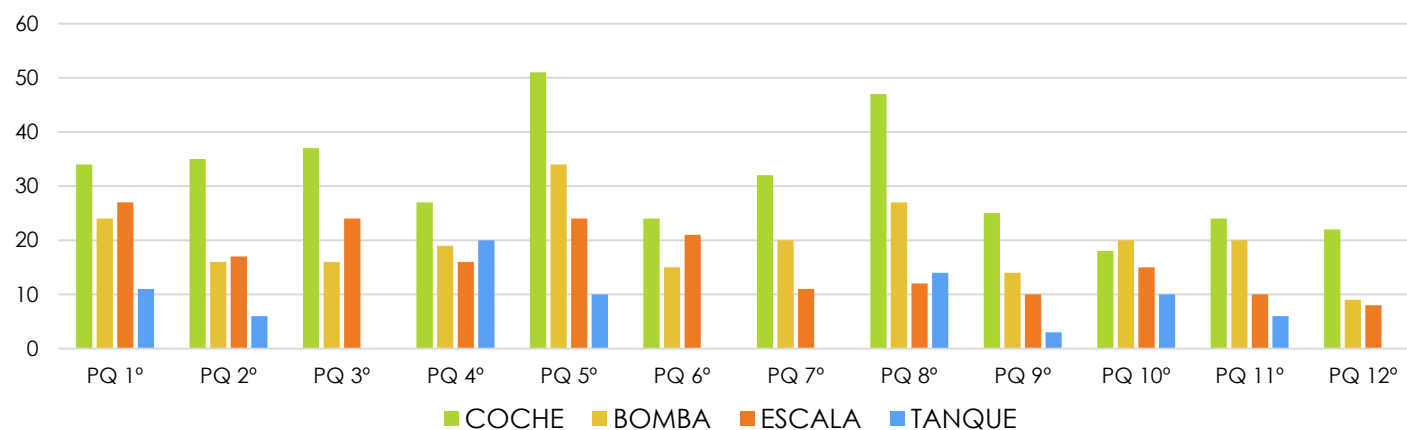
TOTAL REPARACIONES 2020 FLOTA COMPLETA	2.092 (100%)
TOTAL GRUPO DE MUESTRA (COCHE, BOMBA, ESCALA Y TANQUE)	888 (42%)



# Unidad de logística Taller-Almacén

## Mantenimiento de vehículos por Parque

PARQUE		1º	2º	3º	4º	5º	6º	7º	8º	9º	10º	11º	12º	TOTAL											
COCHE	Nº 1111	34	Nº 1112	35	Nº 1113	37	Nº 1114	27	Nº 1115	51	Nº 1116	24	Nº 1117	32	Nº 1118	47	Nº 1109	25	Nº 1119	18	Nº 1120	24	Nº 1110	22	376
BOMBA	Nº 1222	24	Nº 1223	16	Nº 1233	16	Nº 1224	19	Nº 1225	34	Nº 1234	15	Nº 1226	20	Nº 1227	27	Nº 1228	14	Nº 1229	20	Nº 1230	20	Nº 1231	9	234
ESCALA	Nº 1341	27	Nº 1346	17	Nº 1351	24	Nº 1343	16	Nº 1347	24	Nº 1352	21	Nº 1344	11	Nº 1348	12	Nº 1349	10	Nº 1338	15	Nº 1335	10	Nº 1342	8	195
TANQUE	Nº 1508	11	Nº 1509	6			Nº 1504	20	Nº 1505	10					Nº 1506	14	Nº 1511	3	Nº 1502	10	Nº 1503	6	Nº 1507	3	83
Total		96		74		77		82		119		60		63		100		52		63		60		42	888



# Unidad de hidrantes

❑ La ciudad de Madrid dispone de una extensa red de hidrantes que asegura el abastecimiento de agua para el Servicio de Bomberos, en los siniestros de incendio. Se realiza una labor diaria de revisión de los mismos para garantizar su disponibilidad

PARQUES	ENERO	FEBRERO	MARZO	ABRIL	MAYO	JUNIO	OCTUBRE	NOVIEMBRE	DICIEMBRE	TOTAL POR PARQUE
1º	55	33	0	0	0	0	55	55	33	231
2º	55	55	55	55	22	33	55	66	33	429
3º	55	55	0	11	0	0	0	22	0	143
4º	44	22	33	0	11	33	33	22	11	209
5º	66	77	33	44	33	99	55	55	44	506
6º	33	22	11	0	0	0	55	11	33	165
7º	44	33	0	11	33	33	33	33	55	275
8º	66	33	44	0	11	0	77	55	33	319
9º	55	55	0	0	0	0	22	22	22	176
10º	33	22	0	0	0	0	22	44	0	121
11º	66	55	22	0	11	0	66	33	11	264
12º	33	33	11	11	0	11	33	22	11	165
<b>TOTAL POR MES</b>	<b>605</b>	<b>495</b>	<b>209</b>	<b>132</b>	<b>121</b>	<b>209</b>	<b>506</b>	<b>440</b>	<b>286</b>	<b>3.003</b>



## INSPECCIÓN DE FORMACIÓN



- Planificación y ejecución de la formación de todos los componentes del Cuerpo de Bomberos para su mejora continua.

# Cursos de actualización, reciclaje y especialización

TÍTULO DE LA ACCIÓN FORMATIVA	Nº EDICIONES REALIZADAS	PARTICIPANTES	Nº HORAS REALES POR EDICIÓN	HORAS FORMACION IMPARTIDAS
CISEM 1 ITS	3	56	18	1.008
CISEM 2	6	57	6	342
Personal nuevo ingreso en la central de comunicaciones	2	22	24	528
Taller almacén 1	3	58	6	348
Taller almacén 2	1	4	6	24
Taller almacén 3	1	3	6	18
Reciclaje taller ERA	2	21	6	126
Intervención ante tentativa de suicidio	13	215	24	5.160
Técnico de rescate en cauces de agua e inundaciones	2	14	36	504
Rescate en vehículos en cauces de aguas bravas	2	13	16	208
Riesgos tecnológicos 1	2	39	6	234
Riesgos tecnológicos 2	2	39	6	234
Actualización monitores grupo pedagógico	1	23	12	276
Nuevo ingreso cualificación en central de comunicaciones	1	9	24	216
Maniobras sanitarias 1	84	417	3	1.251
Iniciación al funcionamiento del árbol y evaluación visual	1	23	8	184
Uso de nuevo material de trepa y poda para maniobras	1	4	6	24
Formación reciclaje himenópteros	9	133	6	798
Rescate en cauces de agua 1	12	191	12	2.292
Profesional forestal cualificado-especialidad en situaciones de emergencia	1	8	32	256
Sistema de evacuación individual exo ap hook para formadores	2	16	16	256

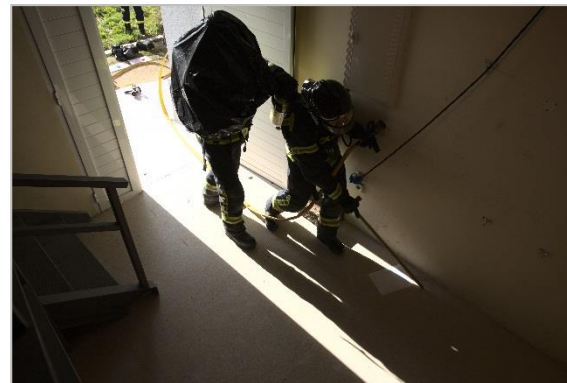
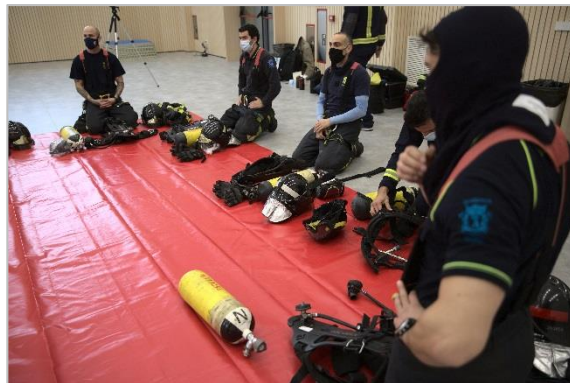
# Cursos de actualización, reciclaje y especialización

TÍTULO DE LA ACCIÓN FORMATIVA	Nº EDICIONES REALIZADAS	PARTICIPANTES	Nº HORAS REALES POR EDICIÓN	HORAS FORMACION IMPARTIDAS
Especialización interna en ITS	1	30	24	720
Intervención en arbolado urbano	12	192	24	4.608
Biocidas profesionales: utilización y prevención	5	64	12	768
Hidraulica asociada a la linea basica. On-line	14	462	6	2.772
Seguridad en las intervenciones. On-line	11	432	6	2.592
Tecnología y comunicaciones para bomberos. On-line	14	551	6	3.306
Navegación y aplicaciones informáticas. On-line	4	292	6	1752
Instalaciones en la edificación desde la problemática de bomberos. On-line	4	287	6	1.722
Intervenciones en arbolado urbano. Análisis critico de situaciones complejas 1. On-line	14	539	6	3.234
Incendio en interiores. Nuevas tácticas de extinción On-line	14	552	6	3.312
Detección genérica de materias peligrosas. On-line	12	414	6	2.484
Descontaminación COVID. On-line	4	201	6	1.206
Desvestido E2 NRBQ para UALI	2	16	6	96
Aplicación GEMMA para UALI	2	18	3	54
SIL para UALI	2	18	3	54
Auditorías instalaciones de protección contra incendios y del nuevo RIPCI	2	34	22	748
Maniobras usuario EXO	30	348	3	1.044
Maniobras riesgo biológico COVID	12	125	3	375
Nuevos formadores FEC	1	10	30	300
Nuevos formadores buceo en humos	1	13	18	234
<b>Total</b>	<b>312</b>	<b>5.963</b>	<b>481</b>	<b>45.668</b>

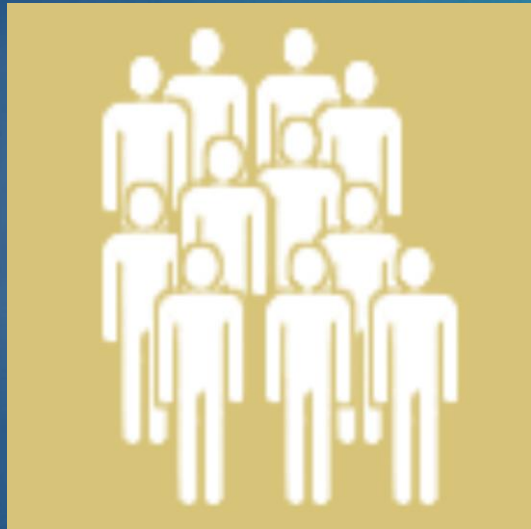
# Formación para la promoción y el ingreso

TÍTULO DE LA ACCIÓN FORMATIVA	Nº EDICIONES REALIZADAS	PARTICIPANTES	Nº HORAS REALES POR EDICIÓN	HORAS FORMACIÓN IMPARTIDAS
Ascenso a Jefe De Grupo Conductor	2	57	180	10.260
<b>TOTAL</b>	<b>1</b>	<b>57</b>	<b>180</b>	<b>10.260</b>

TÍTULO DE LA ACCIÓN FORMATIVA	Nº EDICIONES REALIZADAS	PARTICIPANTES	Nº HORAS REALES POR EDICIÓN	HORAS FORMACIÓN IMPARTIDAS
Aspirantes a Bombero Especialista (curso del 22 de diciembre de 2020 a junio del 2021)	4	86	800	68.800
<b>TOTAL</b>	<b>4</b>	<b>86</b>	<b>800</b>	<b>68.800</b>



## INSPECCIÓN DE COORDINACIÓN Y SERVICIOS A LA COMUNIDAD



- ▶ Campañas divulgativas dirigidas a la ciudadanía y colaboración con otras entidades para informar, formar y mejorar la prevención ante los riesgos.
- ▶ Gestión de partes de intervención generados en cada actuación y análisis estadísticos.
- ▶ Elaboración de Informes para instituciones y particulares.

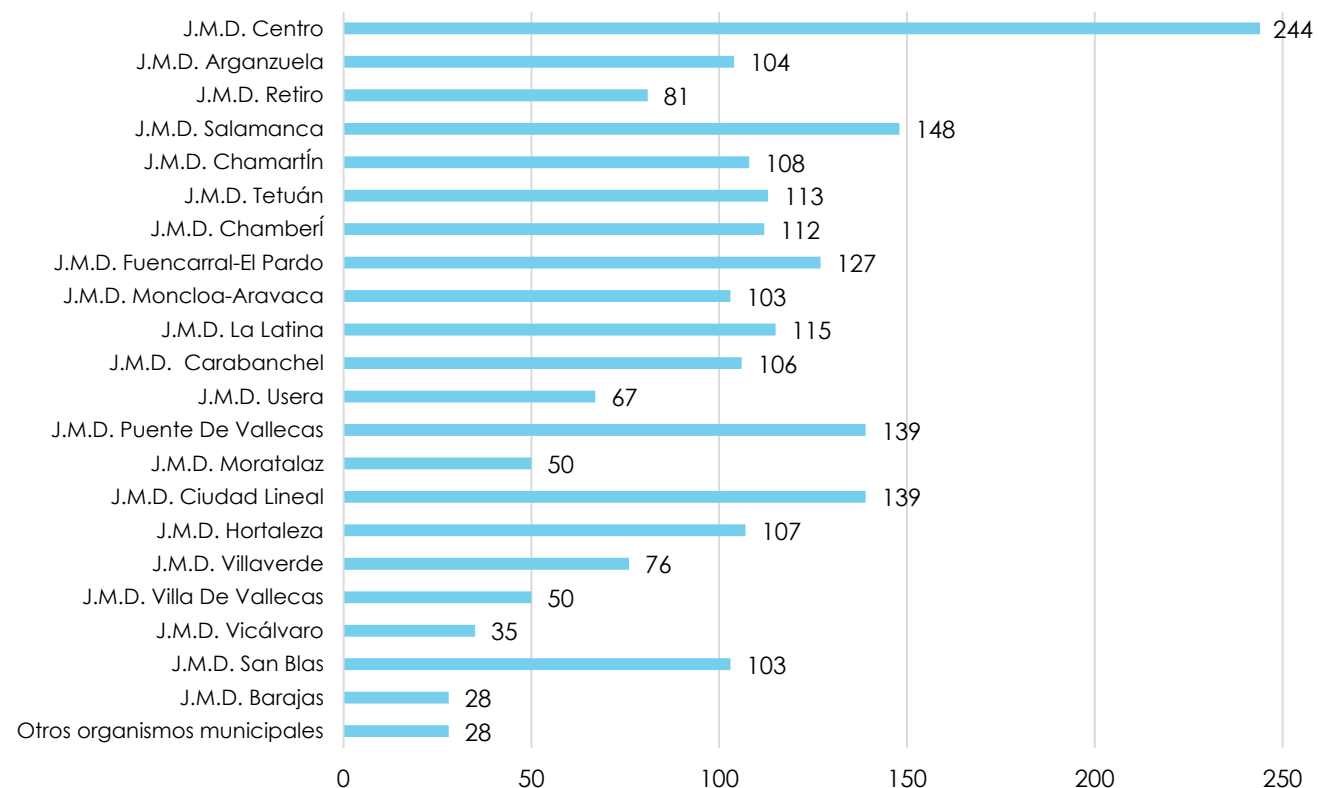


# Gestión administrativa

## Tramitación de informes y oficios derivados de las actuaciones del Servicio.

Nº DE INFORMES EMITIDOS POR TIPO Y/O DESTINATARIO	
Oficio	2.183
Departamento de Seguimiento Presupuestario	1.015
Departamento de Reclamaciones Patrimoniales	123
Inspección Adjunta Operativa	107
Servicio de Coordinación Jurídica	49
Exceso de Horario	53
Interno	4
OTROS (Diversos Organismos públicos y privados)	50
<b>Total</b>	<b>3.584</b>

## Informes emitidos a las Juntas de Distrito y otros organismos municipales.



# Gestión de actividades preventivas

- Gestión y coordinación de la agenda de actividades programadas del Servicio: solicitud de retén, revisión de columna seca e instalaciones contra incendios motivadas por inspecciones tras una intervención, maniobras, etc

ACTIVIDADES DESARROLLADAS Y SERVICIOS PRESTADOS		
RETENES	Con asistencia	52
	Prealerta	22
MANIOBRAS	Intervención	543
	Exhibición	0
REVISIONES	Columnas Secas	10
	Edificios e Instalaciones	157
	Hidrantes	324
SIMULACROS	Con asistencia	6
	Prealerta	30
<b>Total</b>		<b>1.144</b>



## PARTICIPACIÓN EN ACTOS, EVENTOS Y JORNADAS TÉCNICAS



- ▶ Como servicio público el Cuerpo de Bomberos pone a disposición de la Administración sus recursos para aquellas actuaciones especiales en las que es requerido.
- ▶ La participación en eventos y jornadas técnicas es una oportunidad para informar sobre medidas preventivas.

# Relaciones institucionales

- ▶ Invitación día 31/01/2020 a las 10:30 horas - Acto homenaje a la bandera por parte de la JMD Carabanchel
- ▶ Invitación para el día 11/02/2020 sobre el día Europeo 112
- ▶ Acto de entrega de los premios del VIII Concurso Nacional de Fotografía "Peatón, no atraveses tu vida" a celebrar el 27/02/20 a las 11:30 horas en la Sala Jorge García Berlanga del Palacio de Cibeles
- ▶ Invitación para el Foro anual ASPEC el día 05/03/2020 en el que le indican que van a dar una distinción a la Inspec. Prevención
- ▶ Acto Homenaje en la EMT con los servicios esenciales y voluntarios que han demostrado su compromiso con los ciudadanos de Madrid en tiempos de COVID, el día 02/06/2020 a las 11:00 horas en el Centro de Operaciones de Sanchinarro, Avda. Niceto Alcalá Zamora
- ▶ Invitación para el día 05/06/2020 a las 11:15 horas en la puerta de Goya del Museo del Prado visita especial para SAMUR y Bomberos
- ▶ Invitación para asistir a la conferencia que se realizará el día 08/06/2020 a las 18:00 horas a través de la app ZOOM sobre el bombero de Madrid Julián Sánchez García fallecido en el incendio de Santander de 1941
- ▶ Invitación San Cristóbal de Villaverde para el día 10/07/2020 a las 11:45 horas en el acuartelamiento San Cristóbal, ctra. de Andalucía km 10.200

.../...

- ▶ Invitación a los actos del Patrón del Cuerpo de Policía Municipal el 24/06/20 a las 10:00 en el Paseo Fernán Núñez (Parque del Retiro) para concesión de la Cruz al mérito de la Policía Municipal y al concierto el 23/06/20 de junio a las 22:30
- ▶ Invitación charla online Santiago de Chile sobre rescate vehicular en la pandemia
- ▶ Invitación al homenaje que se realizó el martes 14/07/20 a las 20:00 horas ante el altar de la virgen en la parroquia de San Ramón Nonato, calle Melquiades Biencinto nº 10 - festividad Nuestra Señora del Carmen
- ▶ Invitación para la embajada de Francia el día 14/07/2020 a las 20:00 horas
- ▶ Actos del 12º aniversario de la tragedia del vuelo JK5022 de Spanair el 20/08/20
- ▶ Invitación para el día 06/11/2020 a las 12:00 horas "Adopta un jubilado"
- ▶ Invitación para el IZADO DE BANDERA Y ENTREGA DE NOMBRAMIENTOS DE LA XII PROMOCION DE NUEVOS SUBINSPECTORES el día 05/12/2020 en la Ronda de las Provincias 6 a las 10:00 horas
- ▶ Invitación para el Belén de los Héroes en la Iglesias Nuestra Señora de la Soledad situada en la calle Fuencarral 44, el día 16/12/2020 a las 17:30 horas

# Jornadas técnicas

- ▶ Jornada sobre sistemas avanzados 5G para sistemas de Emergencias celebrada el día 02/03/2020 en el Palacio de Cibeles
- ▶ JORNADA H50 Terrorismo Yihadista y enfrentamientos armados el 02/04/20
- ▶ Jornada Técnica organizada por la fundación Urvina, relacionada con la selección, normativa y mantenimiento de EPI's en Zaragoza los días 15 y 16 de abril 2020
- ▶ Congreso Nacional Francés de Bomberos en el Parque Chanot de Marsella del 14 al 17 de octubre de 2020
- ▶ II Congreso Mexicano de Protección de Infraestructuras Críticas organizado por la revista Seguriltam del 9 al 11 de diciembre en horario de 16 a 19 h



# Organización y cobertura de actividades

TIPO DE ACTIVIDAD	TOTAL
Deportivas (Agrupación deportiva)	4
Intervenciones programadas (UIC)	85
Festividades y eventos	4
Televisión y medios de comunicación	55

TRAMITES Y GESTIONES	TOTAL
Autorización de visitas, grabaciones y actividades externas	24
Consultas y solicitudes ciudadanas	171
Sugerencias y reclamaciones (PLATEA)	62



# Actividades pedagógicas

- Destacan las charlas impartidas por el Grupo Pedagógico sobre prevención y actuación en caso de siniestro. Durante los meses de abril a septiembre, quedaron interrumpidas por la alerta sanitaria

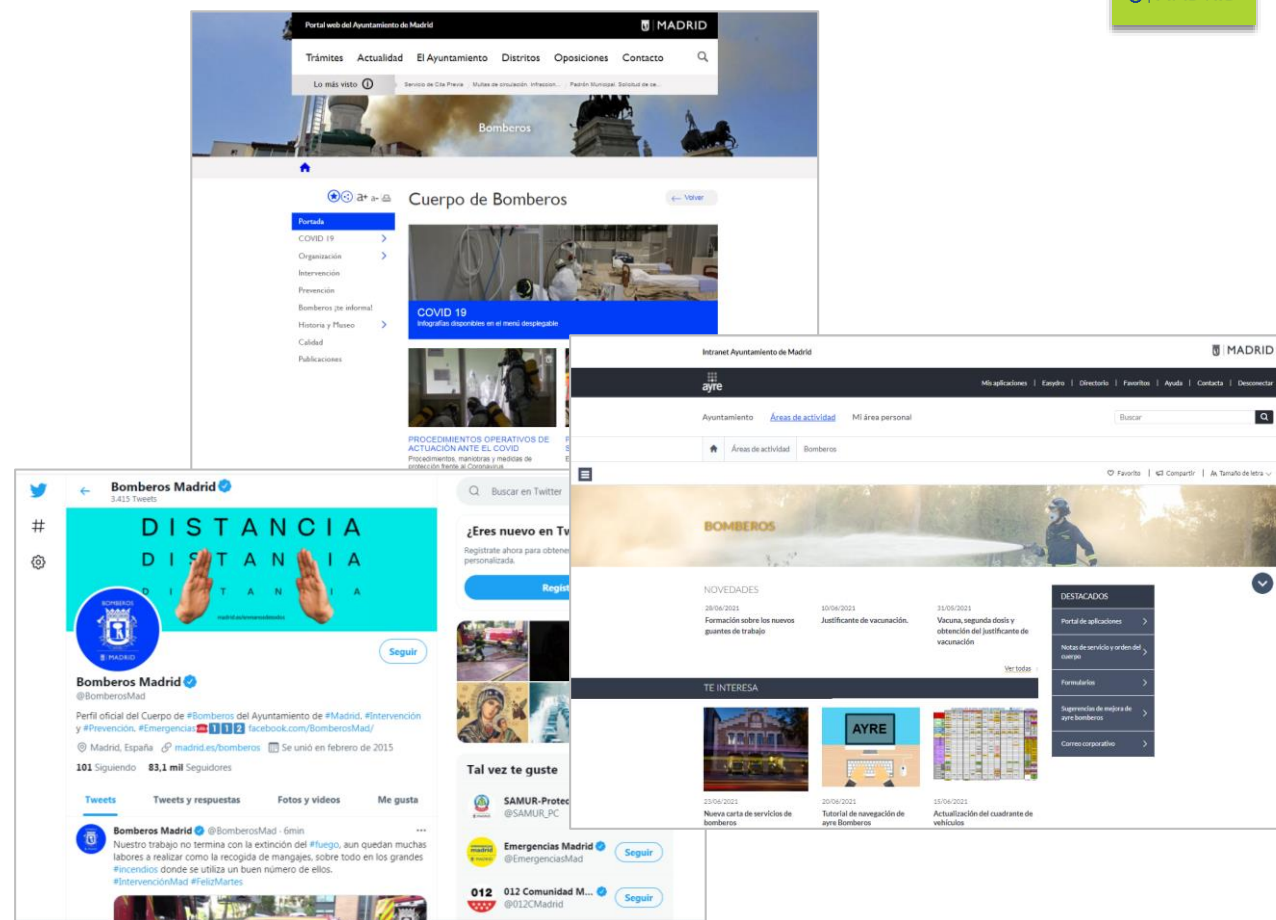
TIPO DE ACTIVIDAD		Nº CENTROS	Nº ASISTENTES
Visitas del Grupo Pedagógico	Centros de Mayores	2	75
	Centros educativo	116	7.149
	Otros colectivos	23	3.041
Visitas a Parques de Bomberos		75	2.250
<b>TOTAL</b>		<b>216</b>	<b>12.515</b>



# GESTIÓN PÁGINA WEB, AYRE SECTORIAL Y RR.SS.

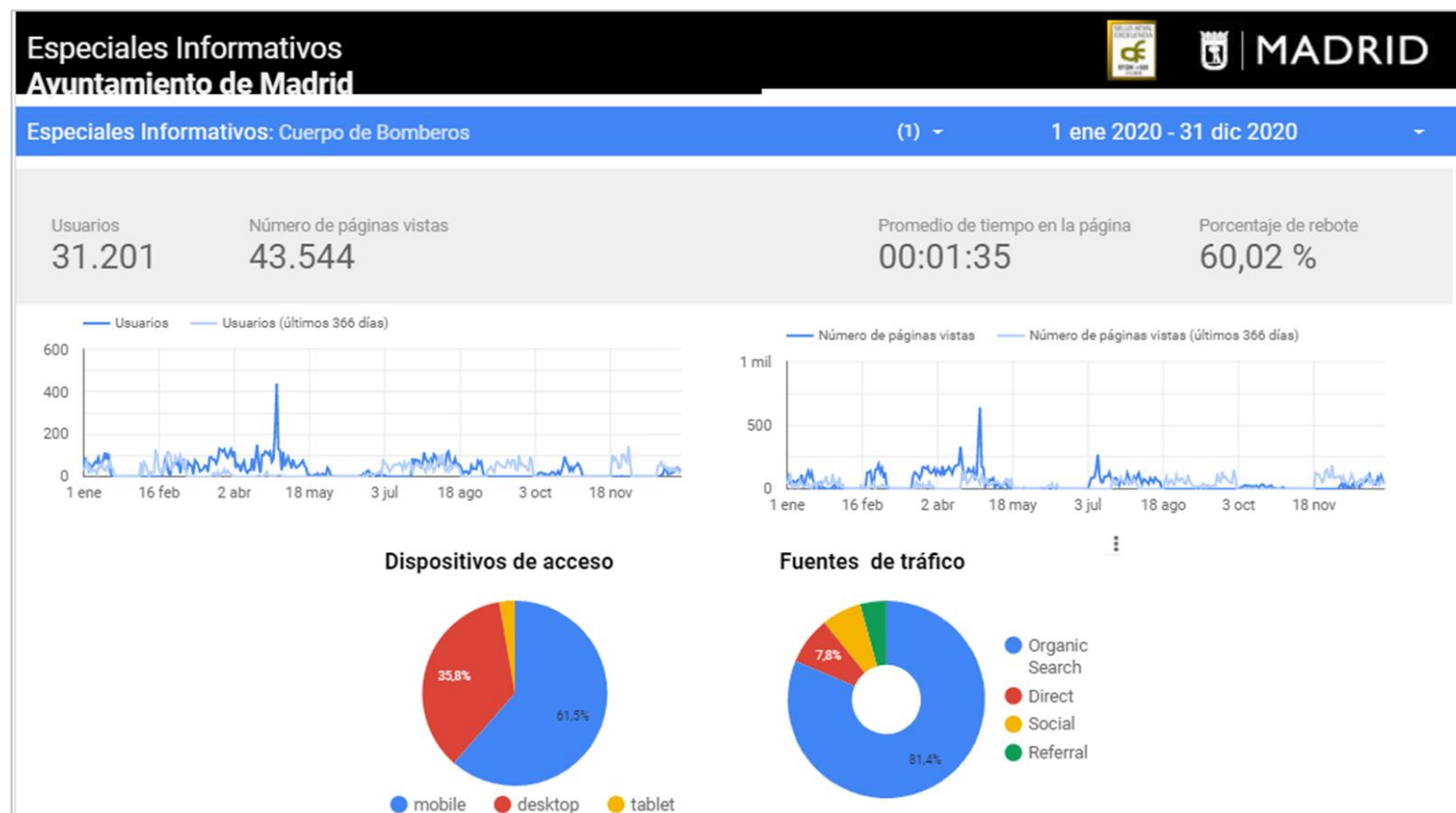
El número de visitas a la página web, así como el de seguidores en redes sociales, se incrementa cada año, destacando aquellos contenidos referidos a las actuaciones relacionadas con el COVID19.

Destacar como novedad, la creación e incorporación de la página sectorial al portal municipal AYRE.





# Gestión página web



- Se ha producido un incremento en el número de usuarios del 28,61%
- También se incrementa el número de visitas a la página WEB, un 28,85% respecto a 2019

# Gestión redes sociales

facebook

2020	Nº VISITAS	IMPRESIONES	ALCANCE	INTERACCIÓN	ME GUSTA	RESPUESTAS	SEGUIDORES	PUBLICACIONES
Enero	2.350	180.919	157.595	14.071	185	7	180	7
Febrero	2.131	140.806	122.629	8.447	197	9	189	6
Marzo	5.359	13.100.396	11.423.114	744.963	7.097	49	12.081	14
Abril	13.945	9.068.586	7.937.746	473.528	4.748	91	8.003	14
Mayo	4.404	1.950.786	1.730.441	55.354	439	31	410	9
Junio	2.652	393.120	332.915	16.452	221	20	148	9
Julio	1.968	334.165	269.232	14.171	243	10	213	7
Agosto	2.573	581.062	508.565	15.711	265	11	239	4
Septiembre	2.317	348.994	300.185	17.099	201	7	134	8
Octubre	1.482	237.879	207.112	7.252	119	3	21	5
Noviembre	1.603	126.301	103.835	6.305	192	12	134	4
Diciembre	3.255	388.811	336.158	27.279	452	15	647	8
<b>TOTAL</b>	<b>44.039</b>	<b>26.846.825</b>	<b>23.429.527</b>	<b>1.400.632</b>	<b>14.359</b>	<b>265</b>	<b>22.399</b>	<b>95</b>

# Gestión redes sociales

twitter

2020	Nº VISITAS	IMPRESIONES	ALCANCE	INTERACCIÓN	ME GUSTA	RESPUESTAS	SEGUIDORES	PUBLICACIONES
Enero	14.900	648.400	36.266	4.433	70	498	651	49
Febrero	11.600	534.000	24.638	4.000	79	397	2.506	40
Marzo	22.400	1.610.000	103.770	15.100	373	2.707	1.603	66
Abril	22.000	865.000	45.714	6.700	243	1.647	3.343	59
Mayo	12.700	711.000	36.485	5.000	173	588	999	37
Junio	10.400	424.000	16.641	2.300	80	160	883	34
Julio	10.700	498.000	19.561	2.900	95	208	976	35
Agosto	14.600	454.000	23.347	3.100	82	416	1.174	35
Septiembre	16.500	506.000	27.388	4.200	100	441	977	44
Octubre	10.000	457.000	39.335	4.000	129	460	471	44
Noviembre	10.000	316.000	16.794	2.100	46	352	397	30
Diciembre	19.700	347.000	24.405	2.900	77	223	462	44
<b>TOTAL</b>	<b>175.500</b>	<b>7.370.400</b>	<b>414.344</b>	<b>56.733</b>	<b>1.547</b>	<b>8.097</b>	<b>14.442</b>	<b>517</b>



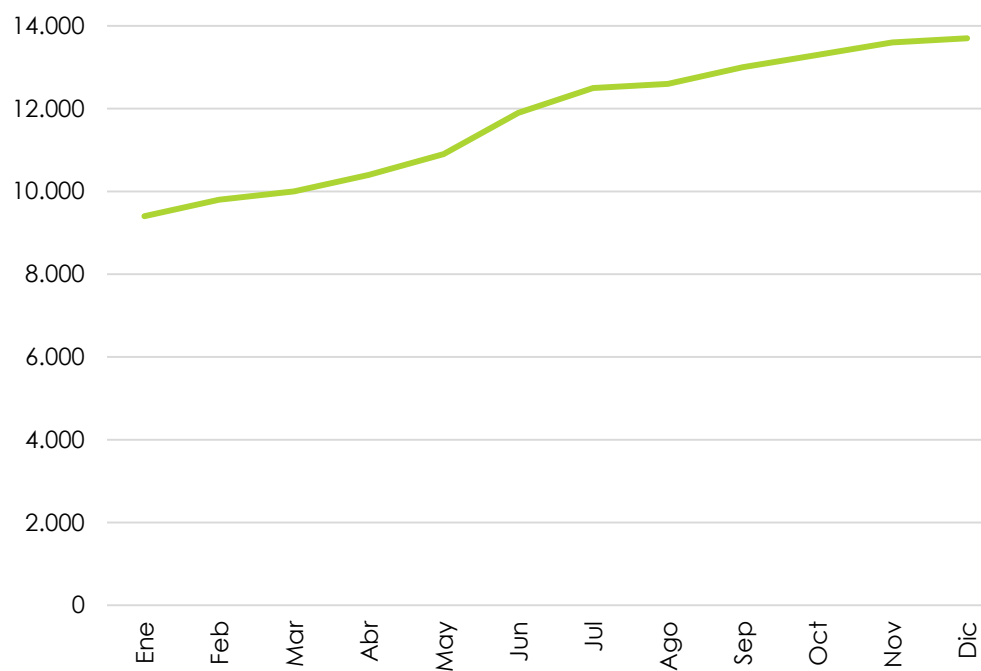
# Gestión redes sociales



- Media: 1.000 likes de media por publicación

Aumento de seguidores	4.300
Incremento del 6 %	31,40%

2020	SEGUIDORES
Enero	9.400
Febrero	9.800
Marzo	10.000
Abril	10.400
Mayo	10.900
Junio	11.900
Julio	12.500
Agosto	12.600
Septiembre	13.000
Octubre	13.300
Noviembre	13.600
Diciembre	13.700



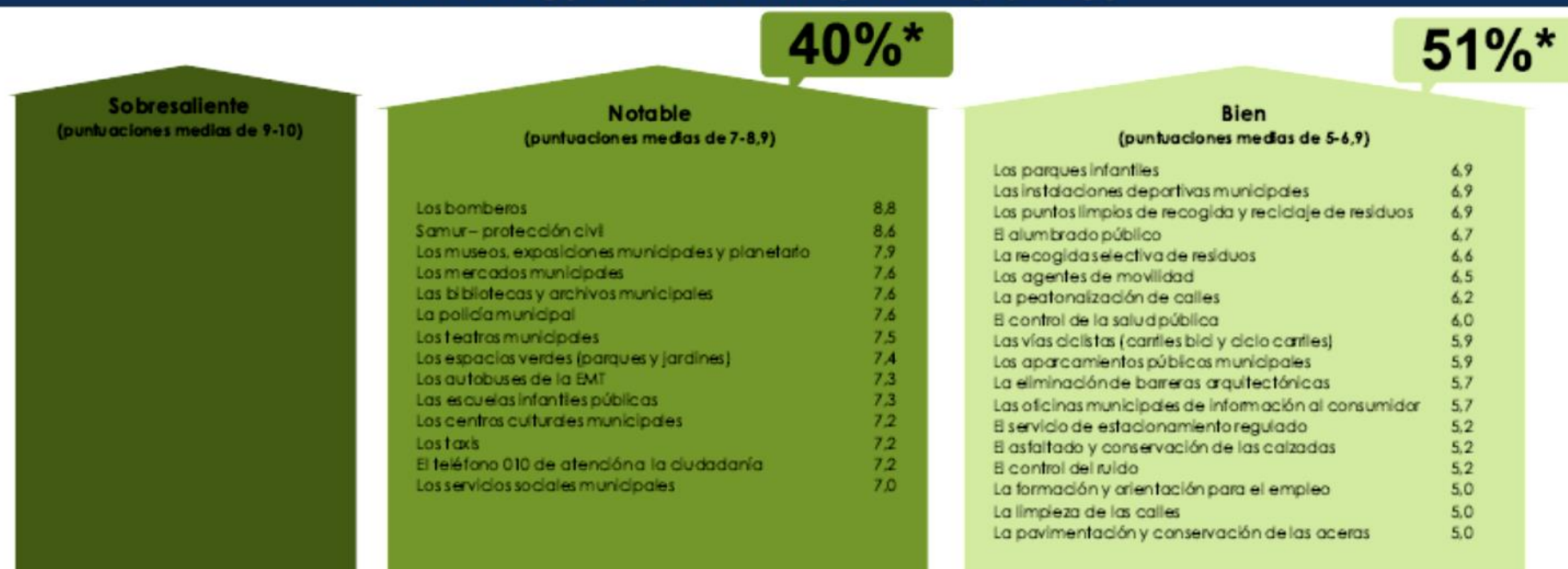
# Evaluación calidad del Servicio

Informe de Resultado de Satisfacción de los Servicios Públicos y gestión ante la COVID19

## C. CONSIDERACIONES FINALES



CONOCER LA SATISFACCIÓN DE LA CIUDADANÍA CON LOS DISTINTOS SERVICIOS MUNICIPALES TAMBIÉN NOS AYUDARÁ A PRIORIZAR ESFUERZOS



El Servicio de Bomberos se mantiene como el más valorado por los ciudadanos

# JEFATURA DEL CUERPO DE BOMBEROS

Dirección General de Emergencias y Protección civil



portavoz, seguridad  
y emergencias

MADRID