



portavoz, seguridad  
y emergencias

MADRID

# BOMBEROS EN CIFRAS 2022

BOMBEROS



MADRID

JEFATURA DEL CUERPO DE BOMBEROS

Dirección General de Emergencias y Protección Civil



# ÍNDICE

1. PRESENTACIÓN
2. BALANCE DE GESTIÓN
3. ESTRUCTURA ORGANIZATIVA
4. RECURSOS HUMANOS, ECONÓMICOS Y MATERIALES
5. ACTIVIDAD DESARROLLADA Y SERVICIOS PRESTADOS
6. INSPECCIÓN DE EXTINCIÓN
  - ESTADÍSTICA POR TIPO DE INTERVENCIÓN
    - Incendios
    - Daños en Construcción
    - Salvamentos y Rescates
    - Daños por Agua
    - Incidentes diversos
    - Salidas sin Intervención
    - Servicios Varios
7. INSPECCIÓN DE PREVENCIÓN
8. INSPECCIÓN DE PLANIFICACIÓN
9. INSPECCIÓN DE FORMACIÓN
10. INSPECCIÓN DE COORDINACIÓN
11. RELACIONES INSTITUCIONALES
12. EVALUACIÓN CALIDAD DEL SERVICIO



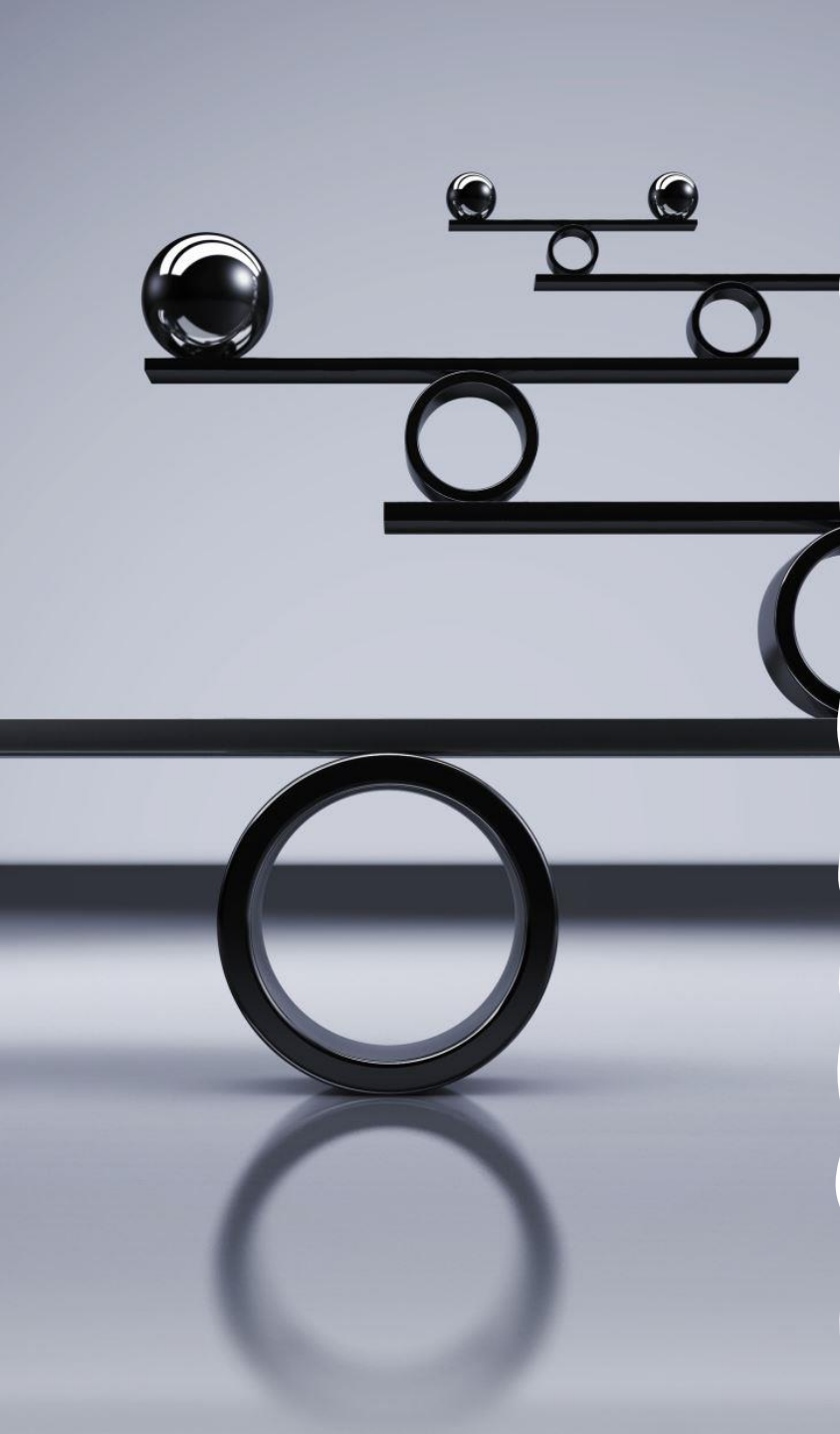
# PRESENTACIÓN

El Cuerpo de Bomberos del Ayuntamiento de Madrid en su larga historia, desde sus orígenes en el año 1577 con la creación de la figura de los “matafuegos”, se ha esforzado para ofrecer el mejor servicio posible a los ciudadanos en la lucha contra el fuego y situaciones de emergencia fiel a sus principios de excelencia profesional, integridad moral, solidaridad, dedicación y vocación de servicio público.

Además de la intervención en emergencia, realiza una intensa labor en materia de prevención y pedagogía en la cultura de la autoprotección, ya que estos dos aspectos son las formas más eficaces de evitar los siniestros y reducir su impacto.

El trabajo con otros servicios de emergencia, seguridad y entidades que gestionan infraestructuras críticas está aportando unas importantes sinergias tanto en la respuesta a la emergencia como la anticipación y preparación ante los posibles riesgos.

La prestación del servicio se realiza por una plantilla profesional dotada de los mejores medios materiales y el entrenamiento necesario con el objetivo de alcanzar la excelencia profesional. De esta forma la Ciudad de Madrid tiene un Cuerpo de Bomberos que es referencia a nivel nacional e internacional.



# BALANCE DE GESTIÓN

---

Superada la situación creada por la pandemia del COVID-19, además de atender 26.348 intervenciones, casi las mismas que en el año 2021 que fueron 26.380, se ha trabajado en la mejora de la respuesta operativa en varias líneas: mejora de recursos materiales y personal, identificación de riesgos, reducción de tiempos de respuesta y prevención.

La prestación de un servicio de 24h, 365 días al año, produce un gran desgaste en vehículos, materiales e instalaciones que requiere de una importante inversión y recursos de gestión para su mantenimiento y renovación.

El déficit de personal por envejecimiento de la plantilla y apertura de nuevas instalaciones, se tratan de suplir con la incorporación de nuevos efectivos.

Se ha trabajado intensamente en la catalogación de los riegos de la ciudad que están recogidos en el PEMAM (Plan de Emergencias del Ayuntamiento de Madrid). Esta labor de identificación de los riesgos es una herramienta imprescindible para planificar la estratégica de evolución del Servicio.

En la línea de trabajos de mejora de los tiempos de respuesta, se ha firmado un acuerdo de colaboración con Bomberos de la Comunidad de Madrid, realizando un estudio para activar el parque de bomberos que puede dar una primera respuesta más temprana independientemente de la competencia territorial. Y en esta misma línea, se han reforzado las actuaciones de colaboración e intercambio de experiencias operativas entre ambos cuerpos.

La Inspección de Prevención, además de su labor de supervisión de proyectos, asesoramiento y evaluación de simulacros, está destinando recursos para la elaboración de una nueva Ordenanza de Prevención de Incendios que recoge la evolución de la ciudad y los nuevos riegos.

El Grupo Pedagógico ha recuperado su nivel de actividad y contacto con la ciudadanía en su labor fundamental de expansión de la cultura de seguridad y autoprotección. Los dos colectivos preferentes son la población infantil y nuestros mayores.

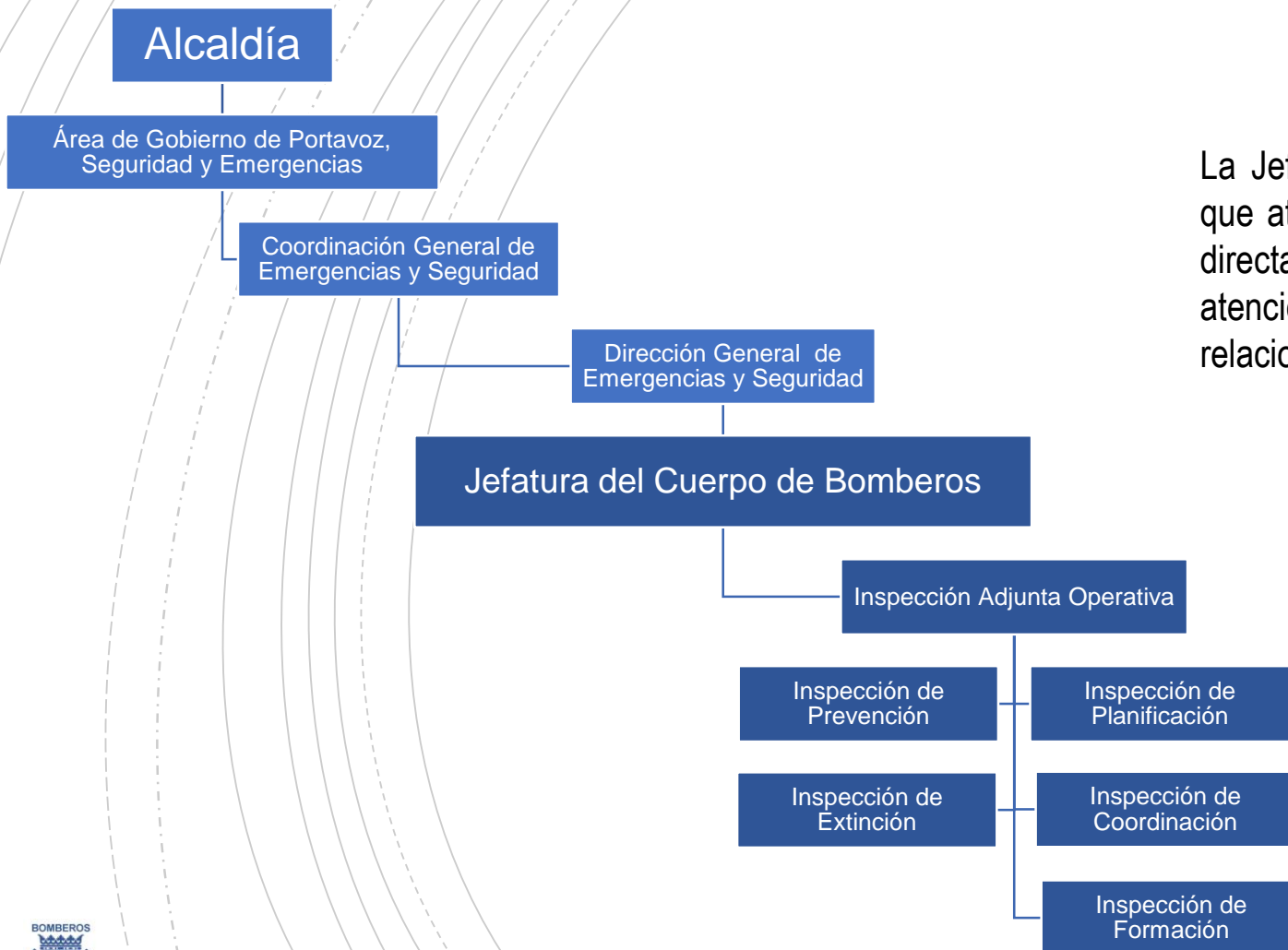
El esfuerzo constante para mejorar la calidad del servicio se ve recompensado con la valoración que realiza la ciudadanía, siendo un año más el servicio mejor valorado del Ayuntamiento de Madrid.

# ESTRUCTURA ORGANIZATIVA

---



# ORGANIGRAMA



La Jefatura del Cuerpo de Bomberos cuenta con seis Inspecciones que atienden a las necesidades operativas y logísticas, relacionadas directamente con la intervención, como otro tipo de acciones como la atención al ciudadano, prevención, análisis de datos, formación, relaciones externas, etc.

# ORGANIGRAMA OPERATIVO 24h/365 días

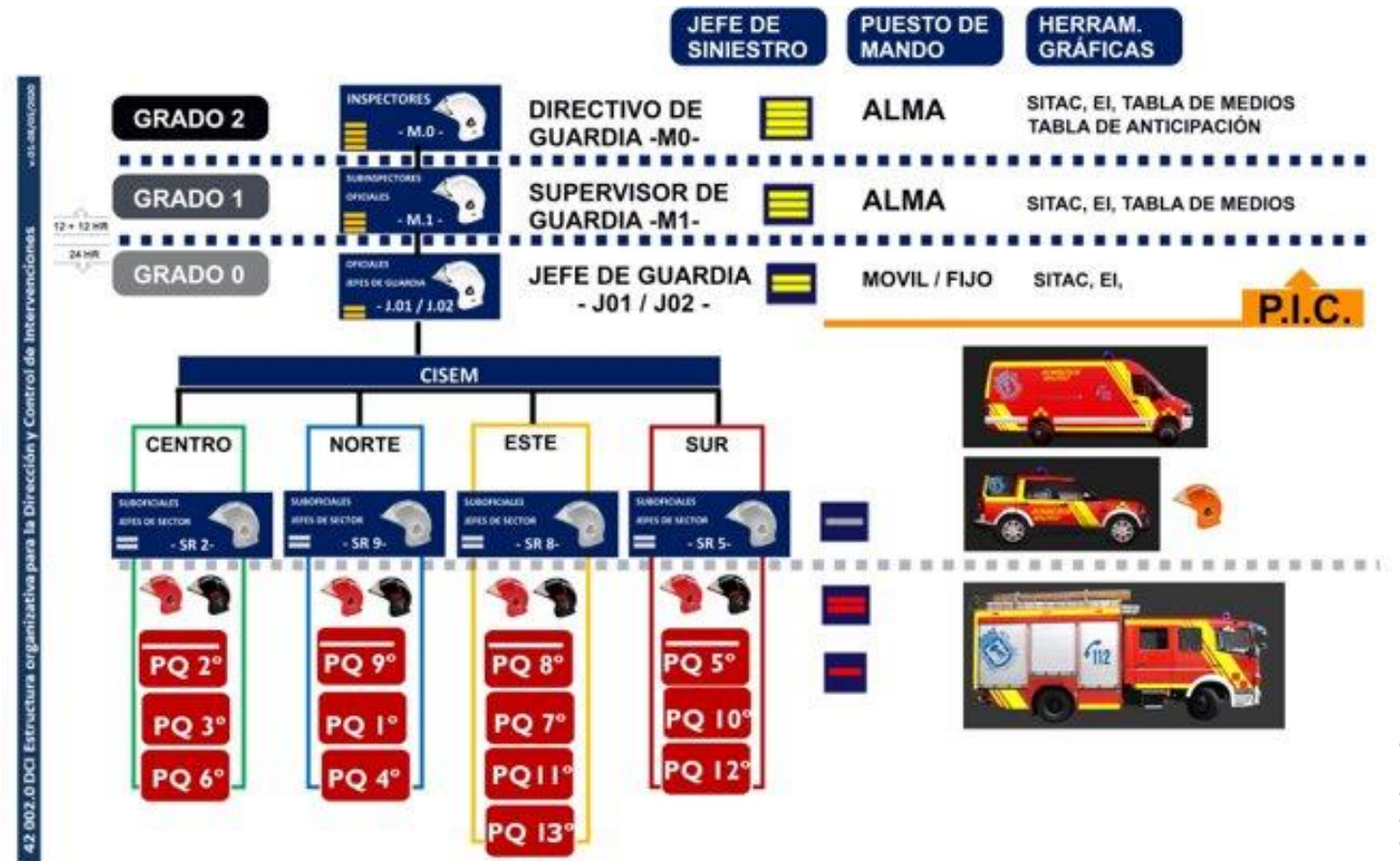
La respuesta a los siniestros se realiza de forma escalonada en 3 **Grados** (G0 a G2) que permite inmediatez en la activación y dimensionamiento adecuado de los recursos.

Los parques son activados bajo el nivel **0**.

Al frente de cada zona se encuentra un Jefe de Sector, que es activado para la coordinación en intervenciones con varios recursos.

La Central de Comunicaciones constituye el centro neurálgico de información para la emergencia, desde donde todos los Recursos se coordinan por la Jefatura de Guardia, a cargo de 2 Jefes de Guardia, también activados para coordinación de operaciones y evaluación técnica de la emergencia

La cobertura técnica y de gestión de la guardia se completa con Supervisor y Directivo de Guardia. Son activados en emergencias de grado **1** y **2**.



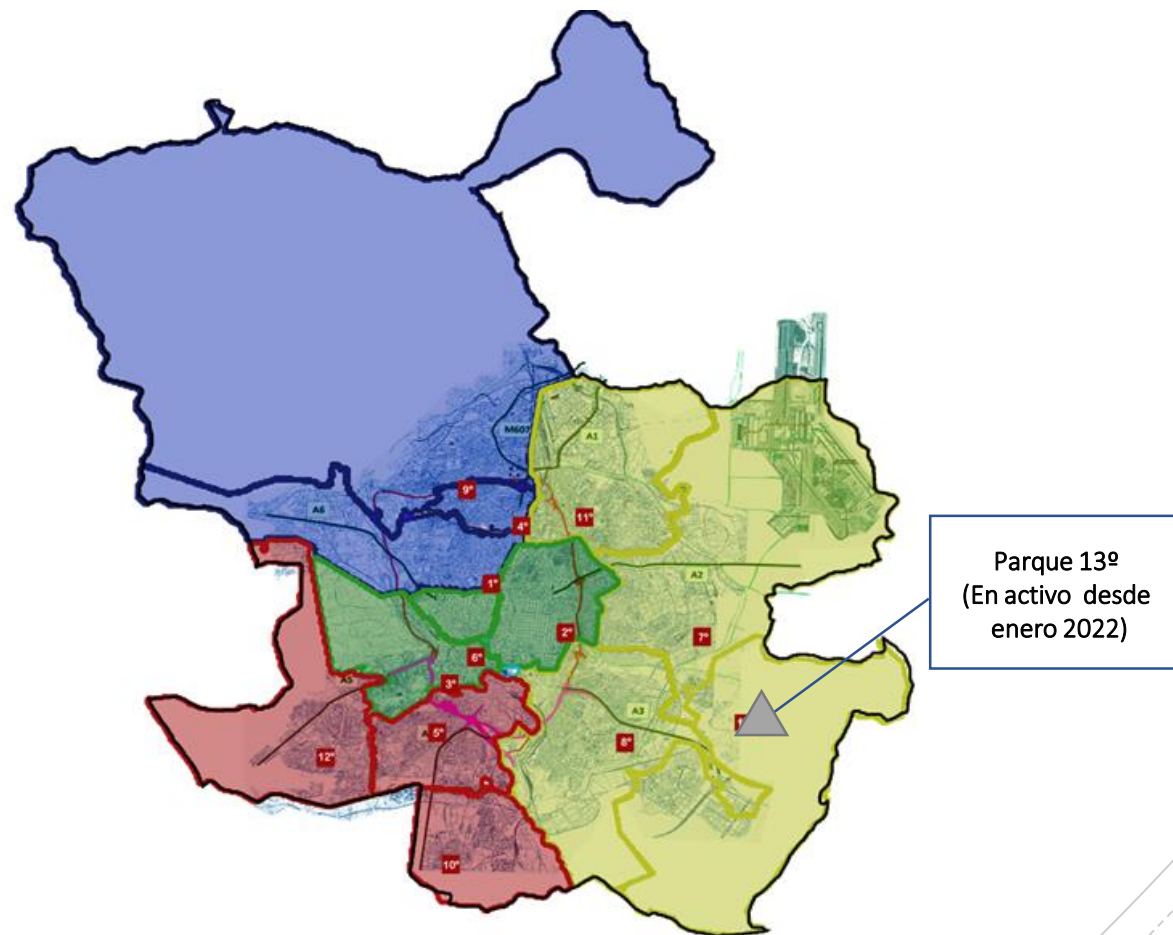
# DISTRIBUCIÓN PARQUES DE BOMBEROS

Zona Norte	Zona Sur	Zona Centro	Zona Este
Parque 1º	Parque 5º	Parque 2º	Parque 7º
Parque 4º	Parque 10º	Parque 3º	Parque 8º
Parque 9º	Parque 12º	Parque 6º	Parque 11º
			Parque 13ª

Los Parques están distribuidos por Zonas (norte, sur, este y centro). Su distribución geográfica persigue la reducción en los tiempos de respuesta ante cualquier emergencia que se produzca dentro de todo el término municipal.

Con la apertura del Parque 13º, se da respuesta a la demanda de cobertura de una de las zonas con más crecimiento demográfico, reforzando la Zona Este.

En alguno de los parques, se integran recursos logísticos y de apoyo a la intervención como la Central de Comunicaciones, el Taller-Almacén, Taller de Autónomos, Unidad de Prevención de Riesgos Laborales, ...



\* Todos los parques cuentan con una dotación mínima de vehículos de 1 BUP, 1 BUL y 1 ESC.  
BUP: Bomba Urbana Pesada ; BUL: Bomba Urbana Ligera; ESC: Escala



# RESPUESTA ANTE LA EMERGENCIA

El Cuerpo de Bomberos da respuesta a:

Todas aquellas intervenciones urgentes\* que se produzcan dentro del término municipal:

- Rescate y salvamento de las personas y bienes en situación de riesgo.
- Luchar contra el fuego.
- Atender correctamente a las víctimas y personas afectadas.

Todas aquellas intervenciones no urgentes\*\* que redunden en beneficio de la tranquilidad comunitaria.

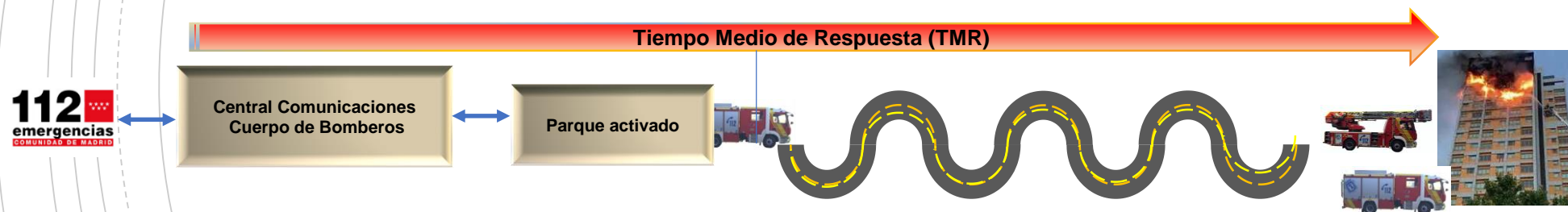
Colaboración con otros servicios públicos prestándoles la asistencia técnica necesaria, de acuerdo con la disponibilidad y adecuación de los recursos, así como la urgencia y gravedad del caso.

Colaboración con otros servicios de emergencias nacionales cuando nos lo solicitan o en catástrofes internacionales.

En FUEGOS en el INTERIOR de  
edificaciones\*

TMR= 6,39 min

\* Viviendas, Oficinas, Hospitales, Garajes, Naves,  
Almacenes, Industrias, Centros Comerciales, Túneles,  
etc.8



\* Son *intervenciones urgentes* aquellas en las que hay implicadas personas, animales o en las que resulten afectadas infraestructuras esenciales para el buen funcionamiento de la ciudad. (Por ejemplo: salvamentos, incendios en viviendas, explosiones, derrumbes, accidentes de tráfico, personas atrapadas, incidentes en transportes subterráneos o túneles, rescates en pozos, etc.)

\*\*Son *intervenciones no urgentes* las no incluidas en la anterior descripción. (Por ejemplo: saneamientos de fachadas y cornisas, daños derivados de las condiciones climatológicas, retirada de panales de avispas y abejas,...).



# RECURSOS HUMANOS, ECONÓMICOS Y MATERIALES

---

El Cuerpo de Bomberos está integrado por personal uniformado, personal técnico y administrativo.

Dentro del personal bombero, se distinguen dos formas de prestación del servicio:

- Atención Directa a Siniestro (ADS): personal que da respuesta directa a las emergencias.
- Apoyo Técnico (AT)
- Segunda Actividad: personal con funciones de apoyo, soporte y logísticas para la emergencia.

El personal administrativo efectúa labores de gestión necesarias para el funcionamiento del Servicio.

# PERSONAL ADSCRITO POR CATEGORÍA

BOMBEROS

CATEGORÍA	Atención Directa a Sinistro	Apoyo Técnico / 2ª Actividad	TOTAL
Oficial	40	4	44
Suboficial	30	5	35
Sargento	72	21	93
Sargento Conductor	7	8	15
Jefe de Grupo	161	49	210
Jefe de Grupo Conductor	66	17	83
Bombero Especialista/Bombero	582	168	750
Bombero/a Conductor/a Especialista	209	21	230
<b>TOTAL</b>	<b>1167</b>	<b>293</b>	<b>1.460</b>

PERSONAL TÉCNICO Y ADMINISTRATIVO

CATEGORÍA	TOTAL
Adjunto/a Departamento	3
Adjunto/a Sección	1
Adjunto/a Unidad	8
Administrativo/a	1
Administrativo/a - Aux. Administrativo/a	9
Archivero/a	1
Arquitecto/a - Ingeniero/a Superior y Técnico/a	2
Arquitecto/a Superior y Técnico/a	1
Asesor/a Técnico/a	19
Auxiliar Administrativo/a	6
Auxiliar de Apoyo	1
Auxiliar de Secretaría	2
Auxiliar Oficina Auxiliar	1
Auxiliar Servicios Internos	1
Ayudante de Archivos y Bibliotecas	1
Conductor/a Incidencias	6
Encargado/a Oficina Auxiliar	2
Jefatura B	1
Jefe/a Unidad	5
P.O.S.I./P.O.AUX.PM	1
Técnico/a de Gestión	2
<b>TOTAL</b>	<b>74</b>

# DISTRIBUCIÓN DE PERSONAL EN PARQUES Y UNIDADES

- La distribución del personal bombero asignado a las distintas unidades y parques que presta servicio de guardia de 24h. es el mostrado en la tabla.

Se muestra distribución de personal asignado a parques 1º al 13º y Central de Comunicaciones.

- Personal de Apoyo Técnico y 2ª Actividad. El personal bombero de Apoyo Técnico presta servicio de 24h. cuando realiza labores de soporte y logística directas sobre la emergencia. Se detalla personal en atención al teléfono en parque, primer enlace entre parques y Central de Comunicaciones.

BOMBEROS																			
	PARQUE	2º	3º	6º	ZC	7º	8º	11º	13º	ZE	5º	10º	12º	ZS	1º	4º	9º	ZN	TOTAL
Directivo de Guardia		7			7														7
Supervisor de Guardia		8			8														8
Jefes de Guardia		25			25														25
Suboficial Jefe de Sector		8			8		8			8			7	7			7		30
Sargento Jefe de Turno		6	6	5	17	5	6	6	6	23	6	5	6	17	6	4	5	15	72
Jefe Grupo		15	11	11	37	12	16	11	10	49	10	10	15	35	12	10	18	40	161
Bombero Especialista /Bombero		61	32	47	140	43	55	40	39	177	41	37	51	129	35	43	54	132	578

CONDUCTORES																			
	PARQUE	2º	3º	6º	ZC	7º	8º	11º		ZE	5º	10º	12º	ZS	1º	4º	9º	ZN	TOTAL
Sargento Conductor		1			1		2			2			3	3			1	1	7
Jefe de Grupo Conductor		5	5	5	15	3	6	5	4	18	7	6	3	16	5	4	4	13	62
Bbro. Conductor Esp./Bbro. C		39	10	11	60	12	23	12	11	58	10	12	24	46	7	12	23	42	206

CENTRAL DE COMUNICACIONES / CENTRALITA PARQUES																			
Jefes de Sala																			5
JGB/JGC																			8
Bomb/Bomb Ctor																			36

OTRAS UNIDADES DE GESTIÓN, APOYO Y LOGÍSTICA									
	OFICINA	TALLER-ALMACÉN	AUTÓNOMOS	EQUIPOS	VESTUARIOS	RBQ	COMUNICACIÓN Y MEDIOS	PREV. RIESGOS LABORALES	TOTAL
OFICIAL A.T.	1						3		4
SUBOFICIAL A.T.	4	1							5
SARGENTO CONDUCTOR A.T.	5	3							8
SARGENTO A.T.	11	1		3		1	1	4	21
JEFE DE GRUPO CONDUCTOR A.T.	4		2	3	1		1	6	17
JEFE DE GRUPO BOMBERO A.T.	12	2	2	20	2	2	1	8	49
BOMBERO ESPECIALISTA A.T.	31	1	15	16	6	5	2	8	84
BOMBERO COND. ESPECIALISTA A.T.	6	1	4	5				1	17

APOYO TÉCNICO EN PARQUE / TELEFONO																			
	PARQUE	2º	3º	6º	ZC	7º	8º	11º		ZE	5º	10º	12º	ZS	1º	4º	9º	ZN	TOTAL
Bombero Especialista		7	6	7	20	6	10	6	6	28	4	5	10	19	5	5	7	17	84
Bombero Conductor Esp.		1			1		1			1	1			1	1			1	4

# DISTRIBUCIÓN PERSONAL DE GUARDIA - TURNO DIARIO

- La distribución del personal en los parques se realiza en función del número y tipo de vehículos.
- Los parques 2º, 12º, 8º y 9º son considerados "parques cabecera". Disponen de vehículos especializados y personal para apoyar a otros parques e intervenciones especiales.
- La Unidad de PRL (Prevención de Riesgos Laborales) recientemente creada, da soporte al personal de ADS (Atención Directa a Sinistro) para la mejora en el área de la prevención de riesgos laborales.

## PERSONAL EN PARQUES 1 AL 13º

BOMBEROS																		
PARQUE	2º	3º	6º	ZC	7º	8º	11º	13º	ZC	5º	10º	12º	ZS	1º	4º	9º	ZN	TOTAL
Directivo de Guardia	1			1														1
Supervisor de Guardia	1			1														1
Jefes de Guardia	2			2														2
Suboficial Jefe de Sector	1			1		1			1			1	1			1	1	4
Sargento Jefe de Turno	1	1	1	3	1	1	1	1	4	1	1	1	3	1	1	1	3	13
Jefe Grupo	3	2	2	7	2	3	2	2	9	2	2	3	7	2	2	3	7	30
Bombero Especialista / Bombero	13	9	9	31	9	11	9	9	38	9	9	11	29	9	9	11	29	127

## CONDUCTORES

PARQUE	2º	3º	6º	ZC	7º	8º	11º	ZC	5º	10º	12º	ZS	1º	4º	9º	ZN	TOTAL
Sargento Conductor	1			1		1		1			1	1			1	1	4
Jefe de Grupo Conductor	1	1	1	3	1	1	1	3	1	1	1	3	1	1	1	3	12
Bbro. Conductor Esp./Bbro. C	7	2	2	11	2	4	2	8	2	2	4	8	2	2	4	8	35

## APOYO TÉCNICO EN PARQUE / CENTRALITA EN PARQUES

PARQUE	2º	3º	6º	ZC	7º	8º	11º	ZE	5º	10º	12º	ZS	1º	4º	9º	ZN	TOTAL
Bbro. Espec. / B. Cond. Esp.	1	1	1	3	1	1	1	4	1	1	1	3	1	1	1	3	13

## CENTRAL DE COMUNICACIONES

Jefes de Sala																		1
JGB/Bomb/JGC/Bomb Ctor.																		8

## UNIDADES DE APOYO Y LOGÍSTICA

	AUTÓNOMOS	EQUIPAMIENTO Y VESTUARIO	COMUNICACIÓN Y MEDIOS	PREVENCIÓN RIESGOS LABORALES	RESCATE EN ALTURA
Oficial A.T.				1	
Suboficial A.T.					
Sgto. A.T. / Sgto. Cond. A.T.			1		1
J G / JG Ctor. --- ADS-A.T.		1	2	1	2
Bombero Espec. ADS-A.T.		1	2	1	1
Bomb. Cond. Esp. ADS-A.T.		1	2		1
<b>TOTAL</b>	<b>3</b>		<b>7</b>	<b>3</b>	<b>5</b>

# PRESUPUESTO GENERAL 2022

## RESUMEN DE GASTOS PROGRAMA / CAPÍTULO

CAPÍTULO	DENOMINACIÓN	TOTAL GASTOS	GASTOS ASIGNADOS*	% S/TOTAL
1	GASTOS DE PERSONAL	131.533.777,00 €	131.533.777,00 €	100%
2	GASTOS EN BIENES CORRIENTES Y SERVICIOS	21.122.438,92	20.309.001,19 €	96,15%
6	INVERSIONES REALES	14.678.053,18 €	14.277.009,32 €	97,27%
<b>TOTAL PROGRAMA</b>		<b>167.334.269,10 €</b>	<b>166.119.787,51 €</b>	<b>99,27%</b>

# ADQUISICIONES – Ejercicio presupuestario 2022

## CAPÍTULO II.- Adquisiciones de vehículos, nuevas prendas de uniformidad, equipos de intervención y accesorios para dotar a la plantilla operativa de la Jefatura del Cuerpo de Bomberos.

PARTIDA	TOTAL	PARTIDA	TOTAL
20300 ARRENDAMIENTOS DE MAQUINARIA, INSTALAC. Y UTILLAJE	244.240,72 €	22300 TRANSPORTES	30.000,00 €
20400 ARRENDAMIENTOS DE MATERIAL DE TRANSPORTE	8.961.083,68 €	22500 TRIBUTOS ESTATALES	0 €
21200 REP.MANT. Y CONSERV. EDIFICIOS Y OTRAS CONSTRUC.	520.156,34 €	22602 PUBLICIDAD Y PROPAGANDA	24.006,73 €
21300 REP.MANT.Y CONSERV. MAQUINARIA, INSTAL. Y UTILLAJE	1.100.059,37 €	22606 REUNIONES, CONFERENCIAS Y CURSOS	28.614,94 €
21400 REP., MANT. Y CONSERV. ELEMENTOS DE TRANSPORTE	566.240,20 €	22607 OPOSICIONES Y PRUEBAS SELECTIVAS	76.475,79 €
21600 REP., MANT.Y CONSERV. EQUIPOS PROCESO INFORMACIÓN	1.151.691,00 €	22699 OTROS GASTOS DIVERSOS	1.300,00 €
22000 MATERIAL DE OFICINA ORDINARIO NO INVENTARIABLE	24.474,18 €	22700 LIMPIEZA Y ASEO	2.572.060,18 €
22001 PRENSA, REVISTAS, LIBROS Y OTRAS PUBLICACIONES	4.680,00 €	22701 SEGURIDAD	173.393,00 €
22002 MATERIAL INFORMÁTICO NO INVENTARIABLE	30.000,00 €	22706 ESTUDIOS Y TRABAJOS TÉCNICOS	49.048,58 €
22104 VESTUARIO	3.153.141,91 €	22799 OTROS TRABAJOS REALIZADOS POR OTRAS EMP. Y PROF.	542.225,85 €
22105 PRODUCTOS ALIMENTICIOS	20.695,40 €	23010 DIETAS DEL PERSONAL DIRECTIVO	928,29 €
22106 PRODUCTOS FARMACÉUTICOS Y MATERIAL SANITARIO	234.976,00 €	23020 DIETAS DEL PERSONAL NO DIRECTIVO	3.830,50 €
22110 PRODUCTOS DE LIMPIEZA Y ASEO	6.072,97 €	23110 GASTOS DE VIAJE DEL PERSONAL DIRECTIVO	763,62 €
22111 REPUETOS DE MAQUINARIA, UTILLAJE Y ELEMENTOS DE TRANSPORTES	459.692,06 €	23120 GASTOS DE VIAJE DEL PERSONAL NO DIRECTIVO	3.844,45 €
22199 OTROS SUMINISTROS	267.928,69 €	23302 INDEMNIZACIÓN POR ASISTENCIA A TRIBUNALES	55.061,71 €
22201 POSTALES	0 €	23399 OTRAS INDEMNIZACIONES	2.315,03 €

# ADQUISICIONES – Ejercicio presupuestario 2022

## CAPÍTULO II.- Adquisiciones de vehículos, nuevas prendas de uniformidad, equipos de intervención y accesorios para dotar a la plantilla operativa de la Jefatura del Cuerpo de Bomberos.

PARTIDA	CONCEPTO	TOTAL	PARTIDA	CONCEPTO	TOTAL
<b>Partida 204.00 Arrendamiento de vehículos</b>	Suministro en régimen de arrendamiento con mantenimiento y seguros de 128 vehículos pesados	7.924.556,76 €	<b>Partida 221.11 Respuestas de maquinaria, utillaje y elementos de transporte</b>	Apeos de madera	10.951,71 €
	31 Vehículos apoyo	103.094,02 €		Apeos metálicos	32.157,14 €
	10 Coches de mando para atención directa a siniestro - A.D.S.	64.574,33 €		Gases industriales	21.438,09 €
	20+7+3 Vehículos ligeros de transporte de personal y/o carga	496.458,17 €		Absorbente y espumógeno	44.429,26 €
	12+13 Vehículos de movimientos internos	243.436,33 €		Suministro agentes extintores múltiples contenedor	213.860,41 €
	CONVALIDACIÓN: 9 Coches de mando diciembre 21 - junio 22	128.964,07 €		Material extinción	17.139,35 €
	Vestuario diverso	141.372,73 €		Linternas casco	17.738,60 €
Vestuario de intervención (Traje de fuego estructural, traje forestal, traje de condiciones climatológicas adversas...)	1.032.125,46 €	Tablones de madera		15.430,83 €	
Ropa de parque	381.694,20 €	Suministro de 3.600 litros de humectante (180 garrafas de 20 litros) para los depósitos de los nuevos vehículos (bombas, tanques, forestales y coches)		11.979,00 €	
Guantes de trabajo	71.061,61 €	Suministro diverso material ferretería, maletín apertura puertas, etc...		12.579,83 €	
Verdugillo con membrana	197.584,11 €	Suministro material Arbolado Urbano		6.091,45 €	
Camiseta de parque	43.124,40 €				
Zapatilla de parque	126.868,50 €				
Gorra con logotipo	11.616,00 €				
Camisas y corbatas	17.183,82 €				



# ADQUISICIONES – Ejercicio presupuestario 2022

## CAPÍTULO VI.- Adquisición de equipos, herramientas, y vehículos para renovar el equipamiento disponible en la Jefatura del Cuerpo de Bomberos

PARTIDA	TOTAL
62300 MAQUINARIA	49.877,22 €
62301 INSTALACIONES TÉCNICAS	0 €
62302 ÚTILES Y HERRAMIENTAS	1.674.454,62 €
62400 ELEMENTOS DE TRANSPORTE	10.111.290,01 €
62500 MOBILIARIO Y EQUIPOS DE OFICINA	0 €
62599 OTRO MOBILIARIO Y ENSERES	1.020.865,01 €
62600 EQUIPOS DE COMUNICACIÓN	939.897,60 €
62601 EQUIPOS PARA PROCESOS DE DATOS	0 €
62999 OTRAS INVERSIONES NUEVAS ASOCIADAS AL FUNCIONAMIENTO OPERATIVO DE LOS SERVICIOS	0 €
63300 MAQUINARIA (REFORMA Y REPOSICIÓN)	39.750,00 €
63301 INSTALACIONES (REFORMA Y REPOSICIÓN)	0 €
63302 ÚTILES Y HERRAMIENTAS (REFORMA Y REPOSICIÓN)	39.750,00 €
63400 ELEMENTOS DE TRANSPORTE (REFORMA Y REPOSICIÓN)	0 €
63500 MOBILIARIO Y EQUIPOS DE OFICINA (REFORMA Y REPOSICIÓN)	0 €
63599 OTRO MOBILIARIO Y ENSERES (REFORMA Y REPOSICIÓN)	0 €
63600 EQUIPOS DE COMUNICACIÓN (REFORMA Y REPOSICIÓN)	100.000,00 €
63601 EQUIPOS PARA PROCESO DE DATOS (REFORMA Y REPOSICIÓN)	205.821,00 €
64100 APLICACIONES INFORMÁTICAS	95.303,86 €

# ADQUISICIONES – Ejercicio presupuestario 2022

## CAPÍTULO II.- Adquisiciones de vehículos, nuevas prendas de uniformidad, equipos de intervención y accesorios para dotar a la plantilla operativa de la Jefatura del Cuerpo de Bomberos.

PARTIDA	CONCEPTO	TOTAL
<b>Partida 623.02 Útiles y herramientas</b>	Suministro material rescate en accidentes de tráfico	79.719,89 €
	Suministro piezas equipos de respiración autónoma	487.956,50 €
	Detectores de agentes químicos portátiles	761.482,95 €
	Detectores multigas	37.120,80 €
	Detectores químicos universales por fotometría de llama	119.011,37 €
	Semi-máscaras filtrantes	39.808,08 €
	Puertas a escala para aula de maniobras	2.541,00 €
	20 Escalas correderas para los coches forestales y tanques	16.698,00 €
	Suministro Museo de Bomberos	584,77 €
	Suministro pala quitanieves	18.113,70 €
	Suministro de Material de Equipamiento de Vehículos de la Jefatura del Cuerpo de Bomberos.	16.456,00 €
	Suministro de material de rescate en altura para JCB	10.731,57 €
	Planchas emplazamiento brazo articulado	2.453,32 €
	Suministro de Equipos Audiovisuales para la Unidad de Comunicación y Medios	15.225,74 €
	Suministro material Arbolado Urbano	4.920,40 €
<b>Partida 624.00 Elementos de transporte</b>	Adquisición vehículos pesados primera salida, BUP, BUL, Forestales, Tanques, Escalas	9.501.866,25 €
	Suministro furgonetas 4x4	609.423,76 €

# DISTRIBUCIÓN DE LA FLOTA DE VEHÍCULOS POR ZONA Y PARQUE

Hay una flota complementaria de vehículos para soporte logístico en otras dependencias del servicio

		CENTRO			NORTE			SUR			ESTE			
		P2º	P3º	P6º	P1º	P4º	P9º	P5º	P10º	P12º	P7º	P8º	P11º	P13º
FUEGO	COCH	1	1	1	1	1	1	1	1	1	1	1	1	1
	COBO		1	1	1									
	BOMB	2			1	1	2	1	1	2	1	2	1	1
SALVAMENTO	ES27		1	1										
	ES32	1			1	1	1		1	2	1	1	1	1
	EA32	1					1					1		
	ES55								1			1		
	BA53	1												
	BA74									1				
	FCOL	1					1	1					1	
AGUA	TANG	1												1
	TANM					1	1		1	1	1	1	1	
	TANP		1		1									
	BOPA		1			1	1	1	1	1	1	1	1	
	DESA	1				1	1		1	1		1	1	

		CENTRO			NORTE			SUR			ESTE			
		P2º	P3º	P6º	P1º	P4º	P9º	P5º	P10º	P12º	P7º	P8º	P11º	P13º
GRÚA	GR50												1	
	GR35	1												
	EMER				1		1				1	1	1	
ESPECIALES	APEO	1				1				1				1
	AVIT													
	ENJA				1								1	
	DESC						1						1	
	ELEC								1					1
	PEES								1				1	
	SALV	1												
	REPA									1				
	POLI													1
	CONT	2								2			1	3
	RMOL	2								5			2	4
	ALMA	2								1		1		2
TRANSPORTE	CMAS (4X4)	5								1			1	1
	CMAN (4X2)	1							2				1	1
	FURM	1	1	1	1	1	1	1	1	1	1	1	2	1
	FURG	1								1			1	1

# GLOSARIO DE VEHÍCULOS

## FUEGO

<b>COCH</b>	Coche de 1ª salida (BUL)
<b>COBO</b>	Coche Bomba (BUP)
<b>BOMB</b>	Autobomba (BUP)

## SALVAMENTO

<b>ES27</b>	Autoescala de 27 m.
<b>ES32</b>	Autoescala de 32 m.
<b>EA32</b>	Autoescala de 32 m. (Articulada y Telescópica)
<b>ES55</b>	Autoescala de 55 m.
<b>BA53</b>	Brazo Articulado de 53 m.
<b>BA74</b>	Brazo Articulado de 74 m.
<b>FOLC</b>	Furgoneta Colchones de Salvamento

## TRANSPORTE PARA SINIESTROS

<b>CMAS</b>	Coche de Mando
<b>CMCR</b>	Coche de movimiento interno con rotativos
<b>FU6C</b>	Furgoneta de traslado mixta de 6 plazas
<b>FR9L</b>	Fgta. traslado 9 plazas con alta capacidad de maletero

## AGUA

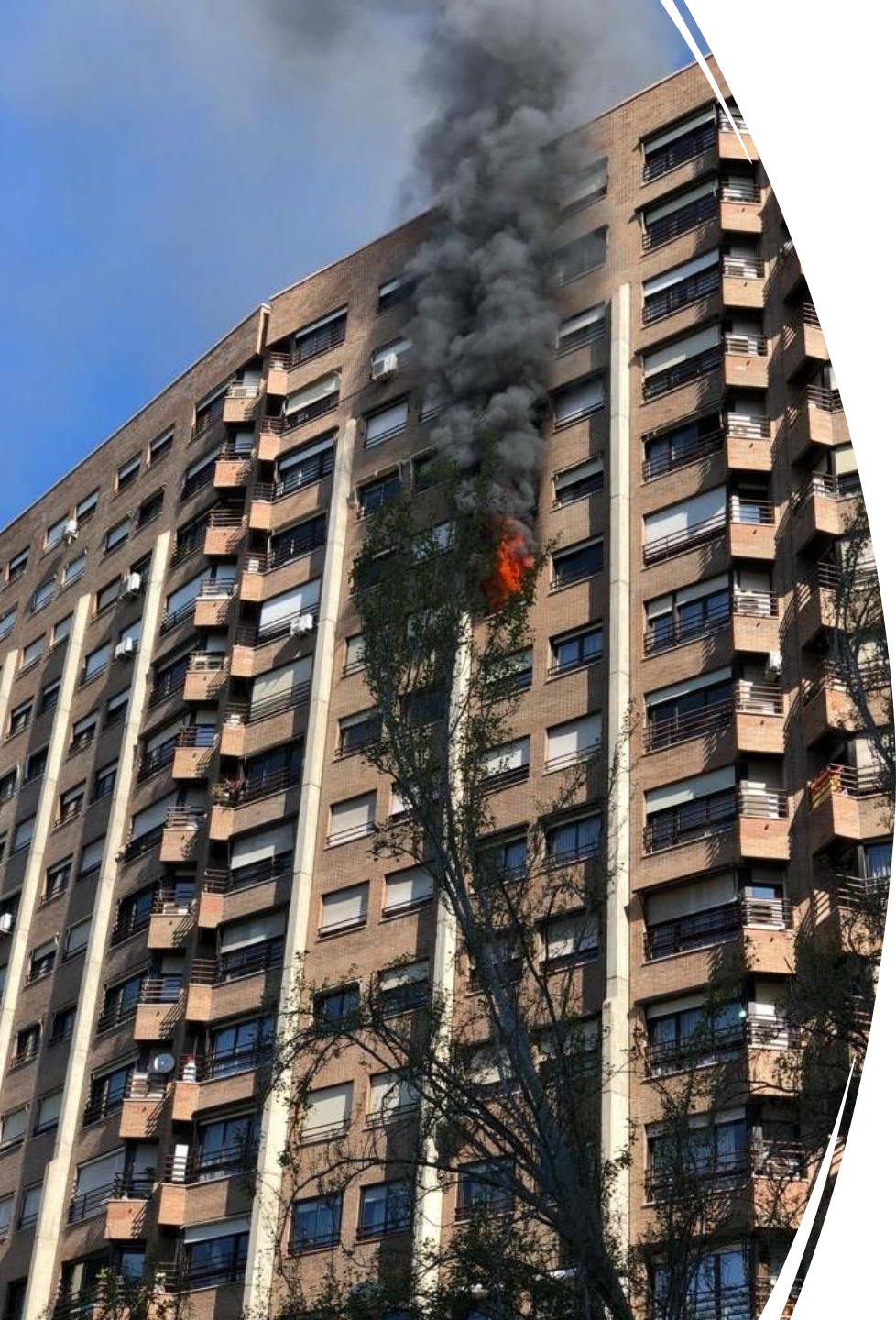
<b>TANM</b>	Autotanque 6.500 l. con lanza monitora
<b>TANP</b>	Autotanque 5.000 l.
<b>TANG</b>	Autotanque 12.000 l. con lanza monitora
<b>BOPA</b>	Bomba forestal
<b>DESA</b>	Desagüe

## GRÚAS

<b>GR35</b>	Grúa 35 Tm.
<b>GR50</b>	Grúa 50 Tm.
<b>EMER</b>	Emergencias. Vehículo de rescate con pluma

## ESPECIALES

<b>APEO</b>	Apeos
<b>ELEC</b>	Electroventilador
<b>POLI</b>	Polibrazos con Cabina Doble
<b>AVIT</b>	Vehículo de Avituallamiento (recuperación fisiológica)
<b>ENJA</b>	Vehículo de enjambres
<b>DESC</b>	Vehículo de Descontaminación (RBQ)
<b>PEES</b>	Vehículo de Protección Especial (RBQ)
<b>SALV</b>	Salvamento en estructura colapsadas
<b>REPA</b>	Retropala
<b>CONT</b>	Contenedores con equipo especializado
<b>RMOL</b>	Remolque con equipo especializado (RBQ, Ext., Resc., S. Acuático,...)
<b>ALMA</b>	Centro de Mando movil



# ACTIVIDAD DESARROLLADA Y SERVICIOS PRESTADOS

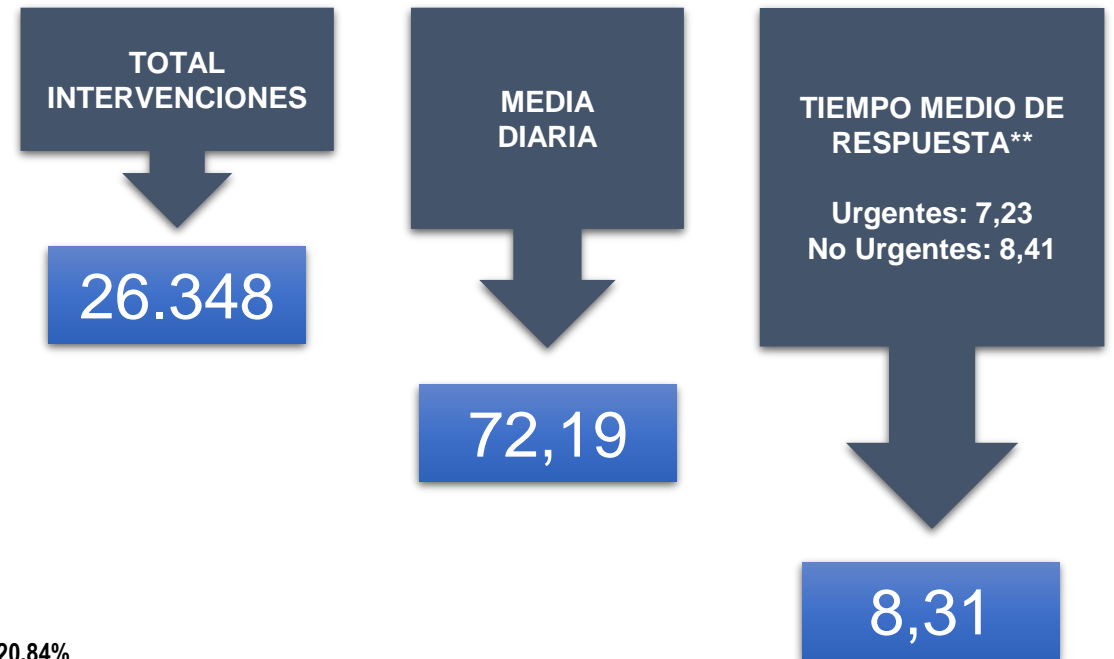
---

# DATOS GENERALES DE ACTUACIÓN

## INTERVENCIONES POR CLAVE / TIPO

CLAVE	TIPO	Nº INTERVENCIONES	MEDIA ANUAL	TMR* (min.)
1	Fuegos	5.491	261	8,17
2	Daños en Construcción	1.887	90	8,20
3	Salvamentos y Rescates	7.120	339	8,34
4	Daños por Agua	2.634	125	8,31
5	Incidentes Diversos	5.436	259	9,06
6	Salidas Sin Intervención	2.492	119	-
7	Servicios Varios	1.288	61	-
<b>Total general</b>		<b>26.348</b>	<b>1.255</b>	<b>8,31</b>

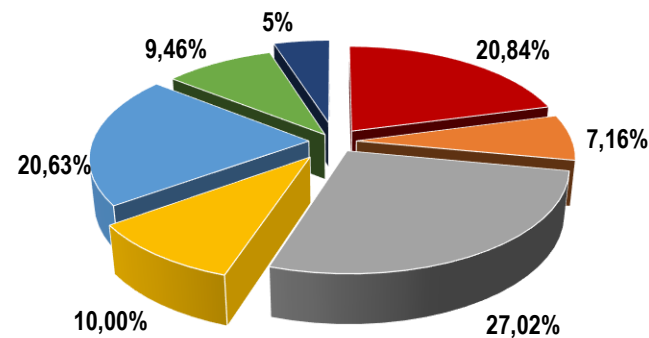
\* T.M.R. = Tiempo Medio de Respuesta



### En FUEGOS en el INTERIOR de edificaciones\*

TMR= 6,39 min

\* Viviendas, Oficinas, Hospitales, Garajes, Naves, Almacenes, Industrias, Centros Comerciales, Túneles, etc.8



- Fuegos
- Daños en Construcción
- Salvamentos y rescates
- Daños por agua
- Incidentes diversos
- Salidas sin intervención
- Servicios varios

\*\* Desde el año 2019 se tiene en cuenta para facilitar este dato, el total de las intervenciones del Servicio (también las no urgentes, maniobras, etc.). Se contabilizan para el TMR el total de las intervenciones, incluso aquellas cuyos tiempos han sido más elevados por responder a dirección incorrecta, tráfico intenso, fallo de comunicación, etc.

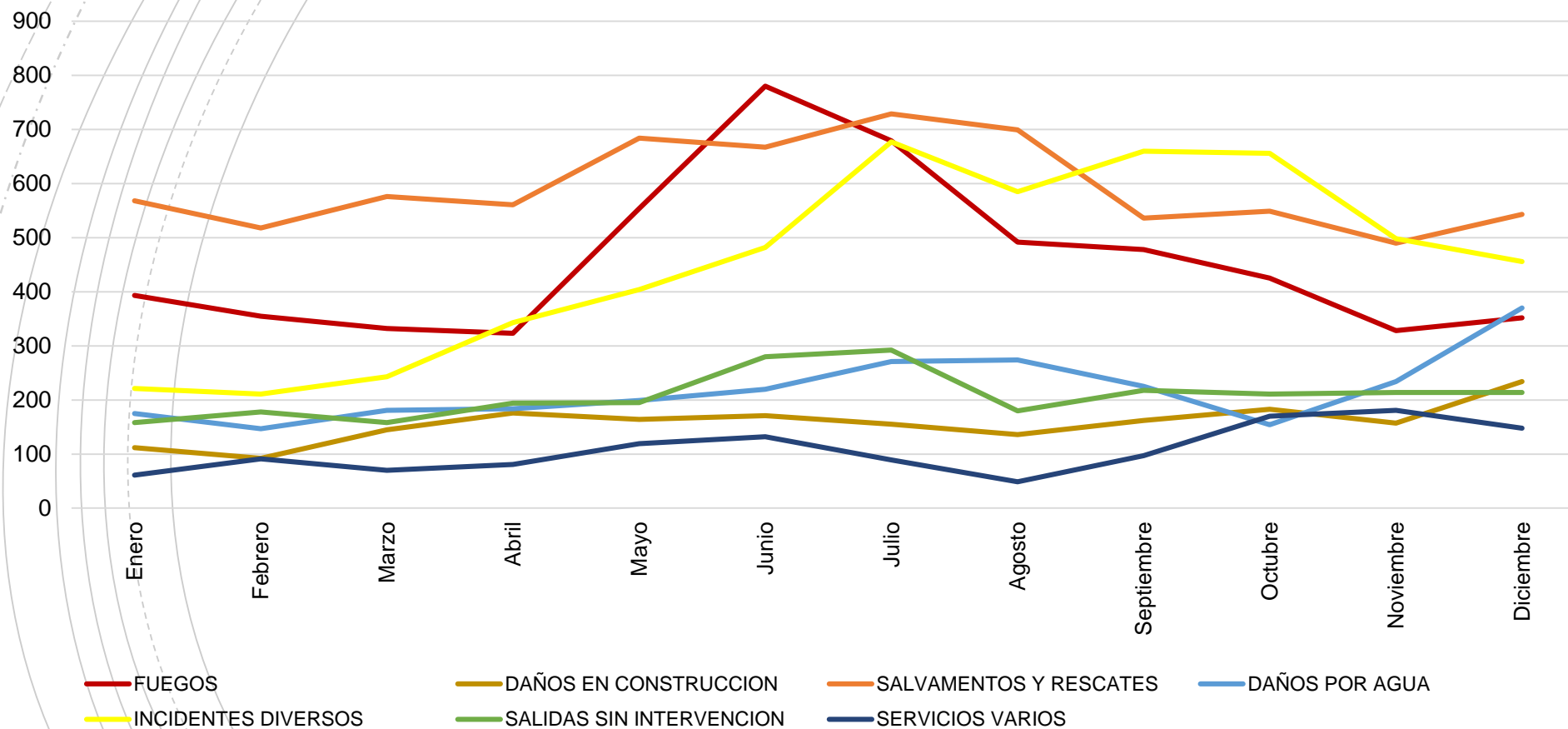
# DATOS GENERALES DE ACTUACIÓN

Intervenciones enero a diciembre por tipo de intervención.

MES	FUEGOS	DAÑOS EN CONSTRUCCION	SALVAMENTOS Y RESCATES	DAÑOS POR AGUA	INCIDENTES DIVERSOS	SALIDAS SIN INTERVENCION	SERVICIOS VARIOS	TOTAL
Enero	393	112	568	175	221	158	61	1.688
Febrero	355	92	518	147	211	178	91	1.592
Marzo	332	145	576	181	243	158	70	1.705
Abril	323	176	561	184	343	194	81	1.862
Mayo	554	164	684	199	404	195	119	2.319
Junio	780	171	667	220	482	280	132	2.732
Julio	679	155	729	271	677	292	89	2.892
Agosto	492	136	699	274	585	180	49	2.415
Septiembre	478	162	536	225	660	218	97	2.376
Octubre	425	183	549	154	656	211	170	2.348
Noviembre	328	157	490	234	498	214	181	2.102
Diciembre	352	234	543	370	456	214	148	2.317
<b>Total general</b>	<b>5.491</b>	<b>1.887</b>	<b>7.120</b>	<b>2.634</b>	<b>5.436</b>	<b>2.492</b>	<b>1.288</b>	<b>26.348</b>

# DATOS GENERALES DE ACTUACIÓN

## Evolución mensual



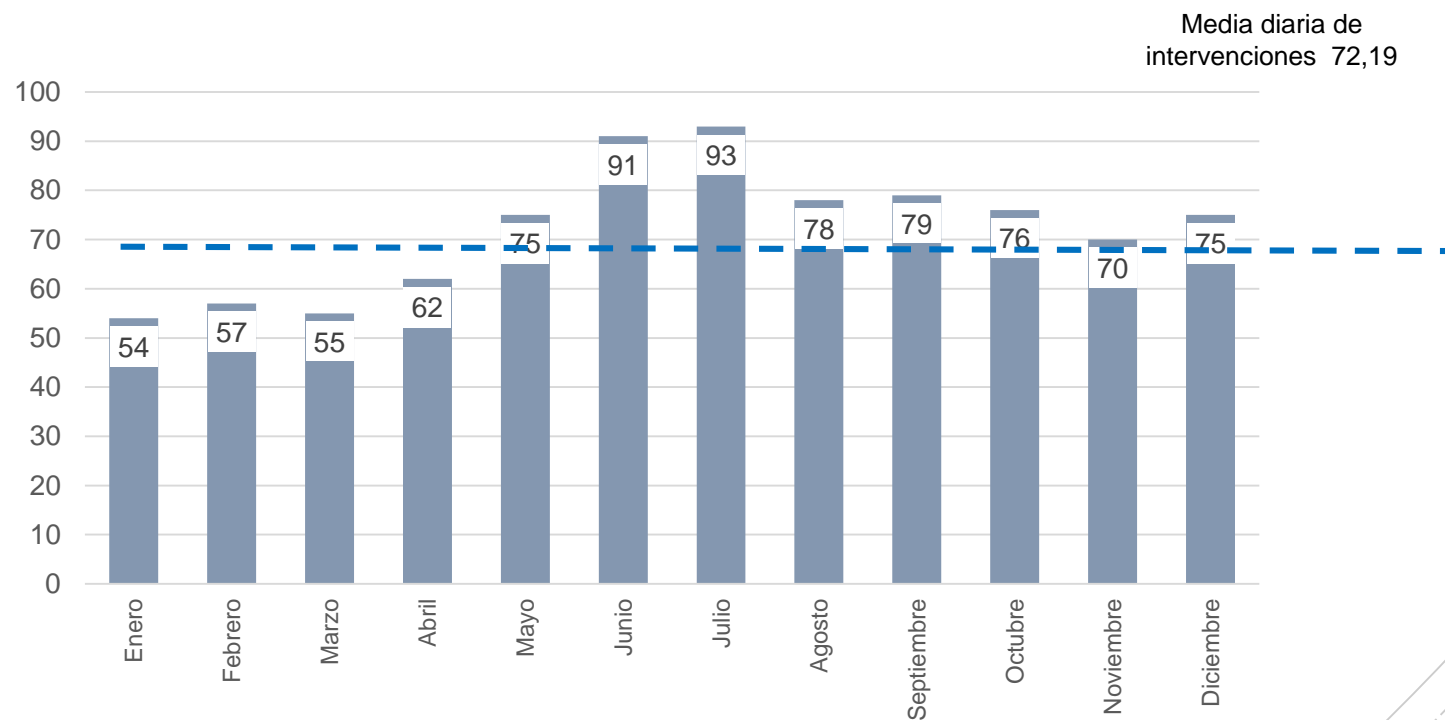


# DATOS GENERALES DE ACTUACIÓN

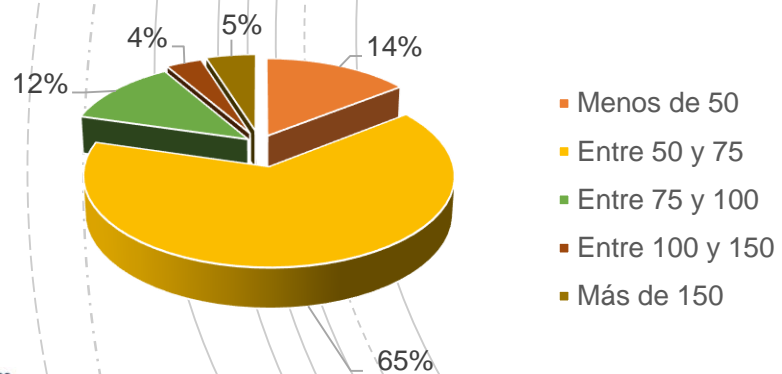
## ☐ Intervenciones por días

N.º INTERVENCIONES	N.º DÍAS
Menos de 50 Intervenciones	35
Entre 50 y 75 Intervenciones	211
Entre 75 y 100 Intervenciones	89
Entre 100 y 150 Intervenciones	26
Más de 150 Intervenciones	4

## • Evolución mensual media diaria

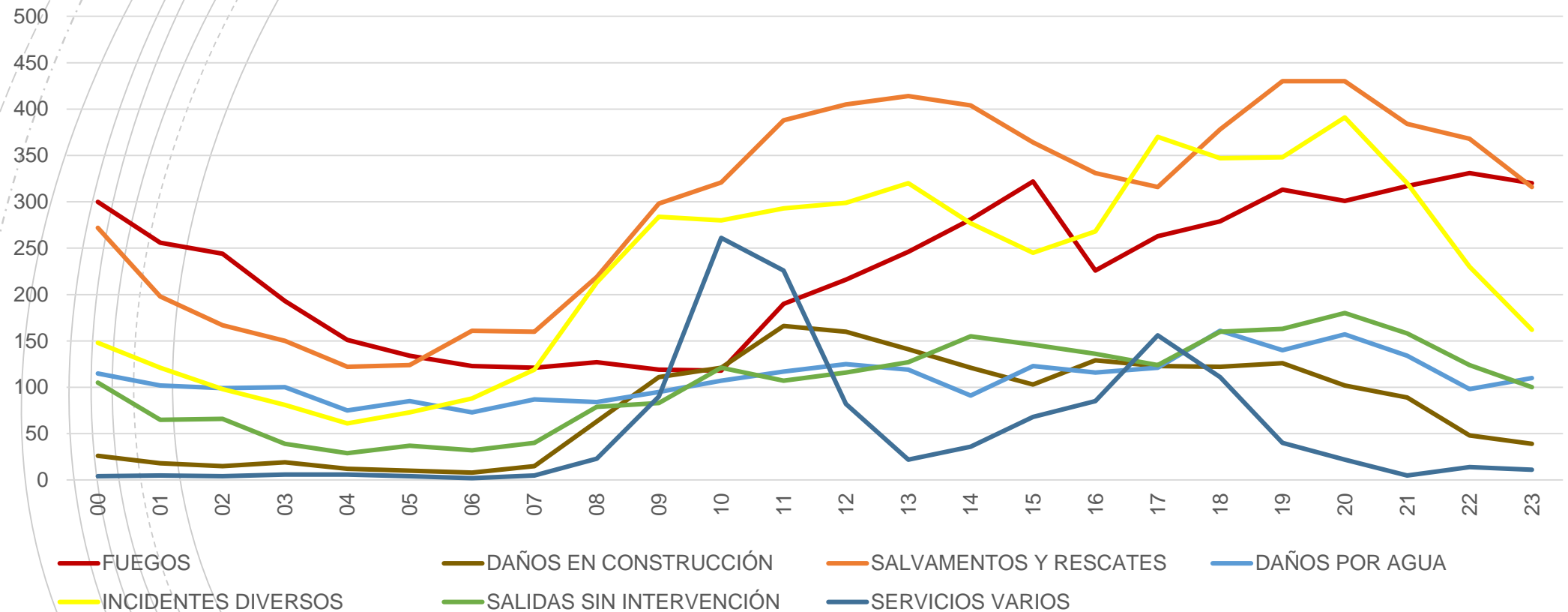


## • Porcentaje de días por número de intervenciones



# DATOS GENERALES DE ACTUACIÓN

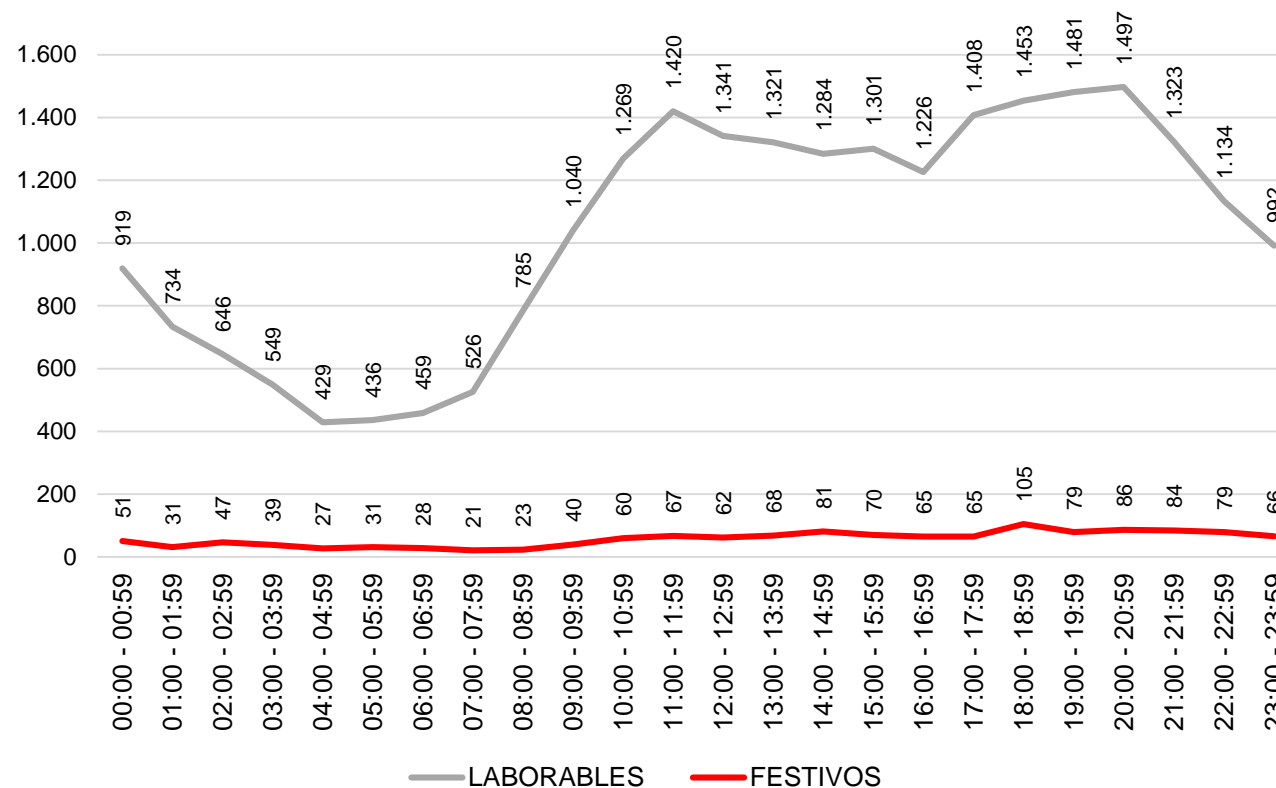
☐ Número de intervenciones por tipo y franja horaria (intervenciones que se inician en ese tramo horario)



# DATOS GENERALES DE ACTUACIÓN

Comparativa media de intervenciones en días laborables y festivos por franja horaria (iniciadas en ese tramo horario)

TRAMO HORARIO	Media anual laborables	Media anual festivos
00:00 - 00:59	919	51
01:00 - 01:59	734	31
02:00 - 02:59	646	47
03:00 - 03:59	549	39
04:00 - 04:59	429	27
05:00 - 05:59	436	31
06:00 - 06:59	459	28
07:00 - 07:59	526	21
08:00 - 08:59	785	23
09:00 - 09:59	1.040	40
10:00 - 10:59	1.269	60
11:00 - 11:59	1.420	67
12:00 - 12:59	1.341	62
13:00 - 13:59	1.321	68
14:00 - 14:59	1.284	81
15:00 - 15:59	1.301	70
16:00 - 16:59	1.226	65
17:00 - 17:59	1.408	65
18:00 - 18:59	1.453	105
19:00 - 19:59	1.481	79
20:00 - 20:59	1.497	86
21:00 - 21:59	1.323	84
22:00 - 22:59	1.134	79
23:00 - 23:59	992	66

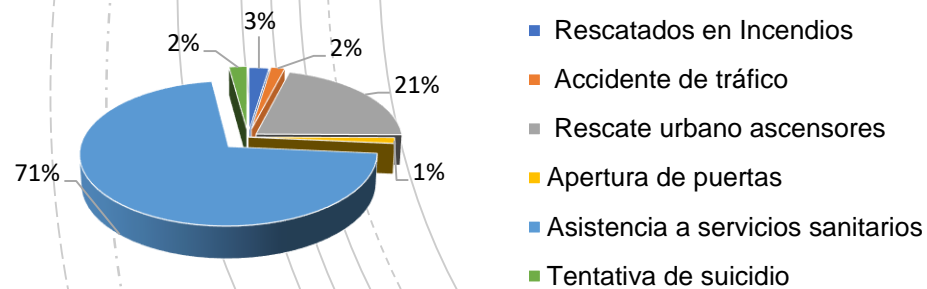


# DATOS GENERALES DE ACTUACIÓN

## ☐ Número de rescatados por tipo de intervención.

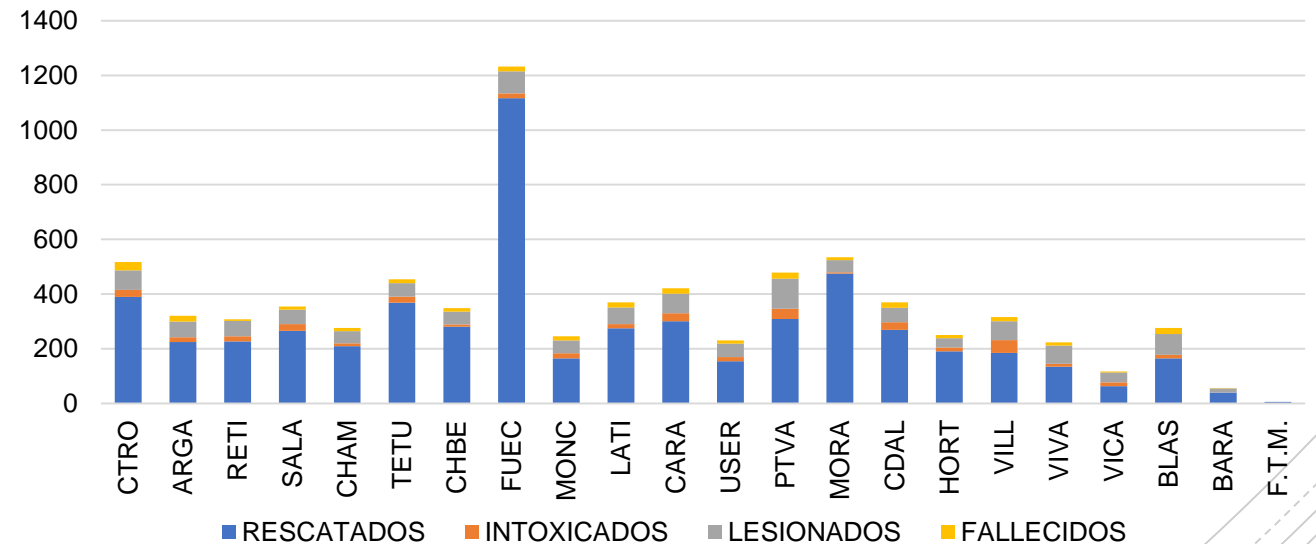
PERSONAS RESCATADAS	TOTAL
Rescatados en Incendios	236
Accidente de tráfico	37
Rescate urbano ascensor	2.119
Apertura de puerta	2.418
Asistencia a servicios sanitarios	111
Tentativa de suicidio	193
<b>TOTAL</b>	

## • Porcentaje personas rescatadas por tipo de intervención



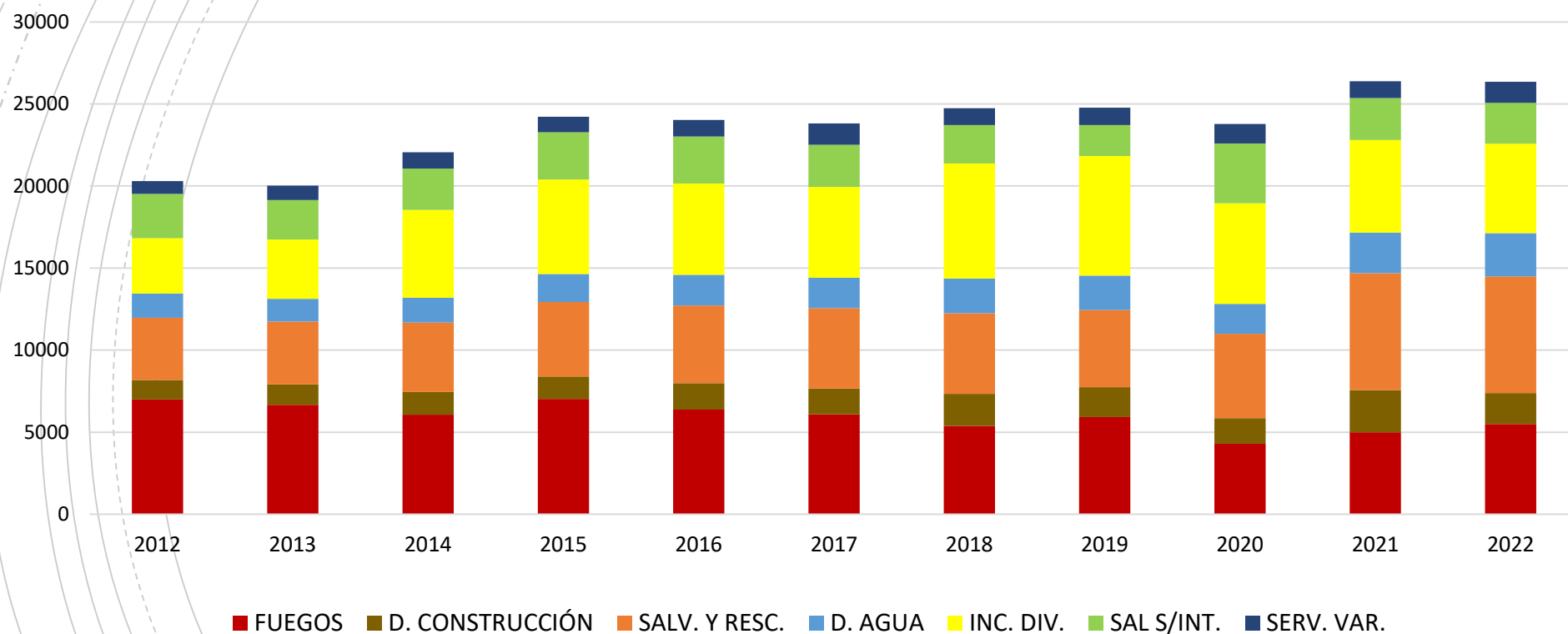
OTROS RESCATES	Nº INTERVENCIONES
Animales (gatos, perros, etc...), recogida y traslado de enjambres	696

## • Rescatados por tipo y distrito



# DATOS GENERALES DE ACTUACIÓN

## Evolución total de intervenciones 2012-2022



# INSPECCIÓN DE EXTINCIÓN

ESTADÍSTICA POR TIPO DE INTERVENCIÓN

---



# INCENDIOS

## FUEGOS EN INTERIOR POR USO

Vivienda	1.170
Sanitario	13
Pública Concurrencia	20
Cultura y Deporte	15
Industria y Almacenes	33
Edificios Oficiales y Oficinas	13
Comercio y Hostelería	131
Reconocimiento en interior.	482
<b>TOTAL</b>	<b>1.877</b>

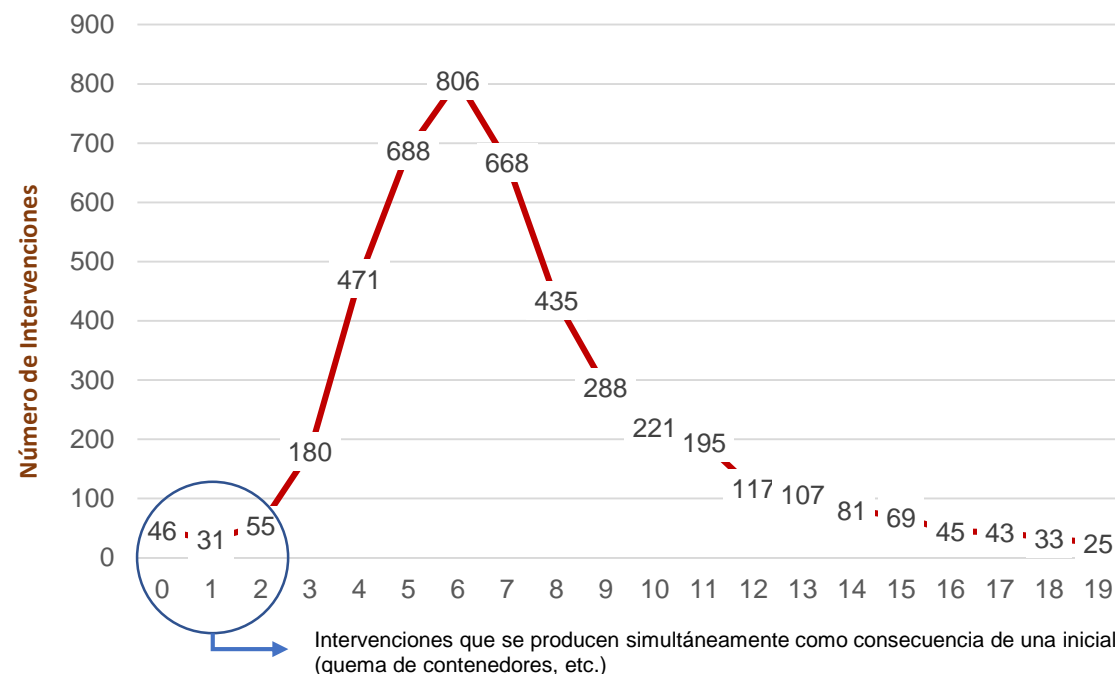
## FUEGOS DE EXTERIOR POR TIPO

Basuras y contenedores	1.864
Forestales	851
Vehículos	457
Reconocimiento exterior	265
*Otros	177
<b>TOTAL</b>	<b>3.614</b>

(\*) Instalaciones en carretera, ferroviarias, transformadores, etc.

**TOTAL NÚMERO DE INCENDIOS**  
**5.491**

### • Tiempo medio de respuesta (min.)



**TIEMPO MEDIO DE RESPUESTA TOTAL**  
**8,17 min.**

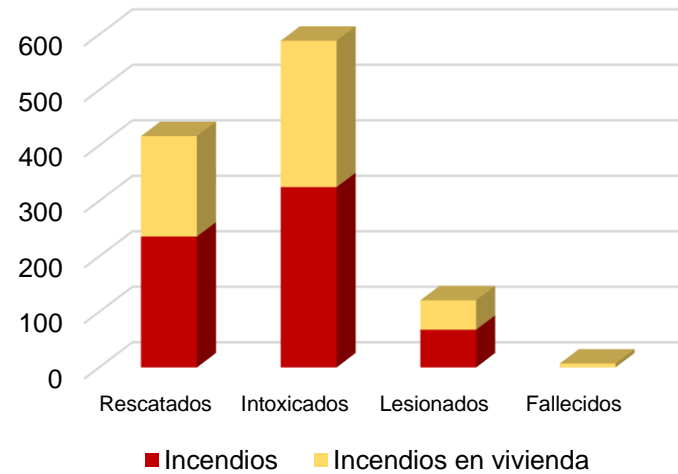
Los tiempos más elevados suelen responder a dirección incorrecta, tráfico intenso, fallo de comunicación, etc. También se incluyen en el cálculo del TMR.

**En FUEGOS en el INTERIOR de edificaciones\* TMR= 6,39 min.**

# INCENDIOS

VÍCTIMAS	INCENDIOS	INCENDIOS EN VIVIENDA	TOTAL
Rescatados	55	181	236
Intoxicados	61	264	325
Lesionados	15	53	68
Fallecidos	0	7	7

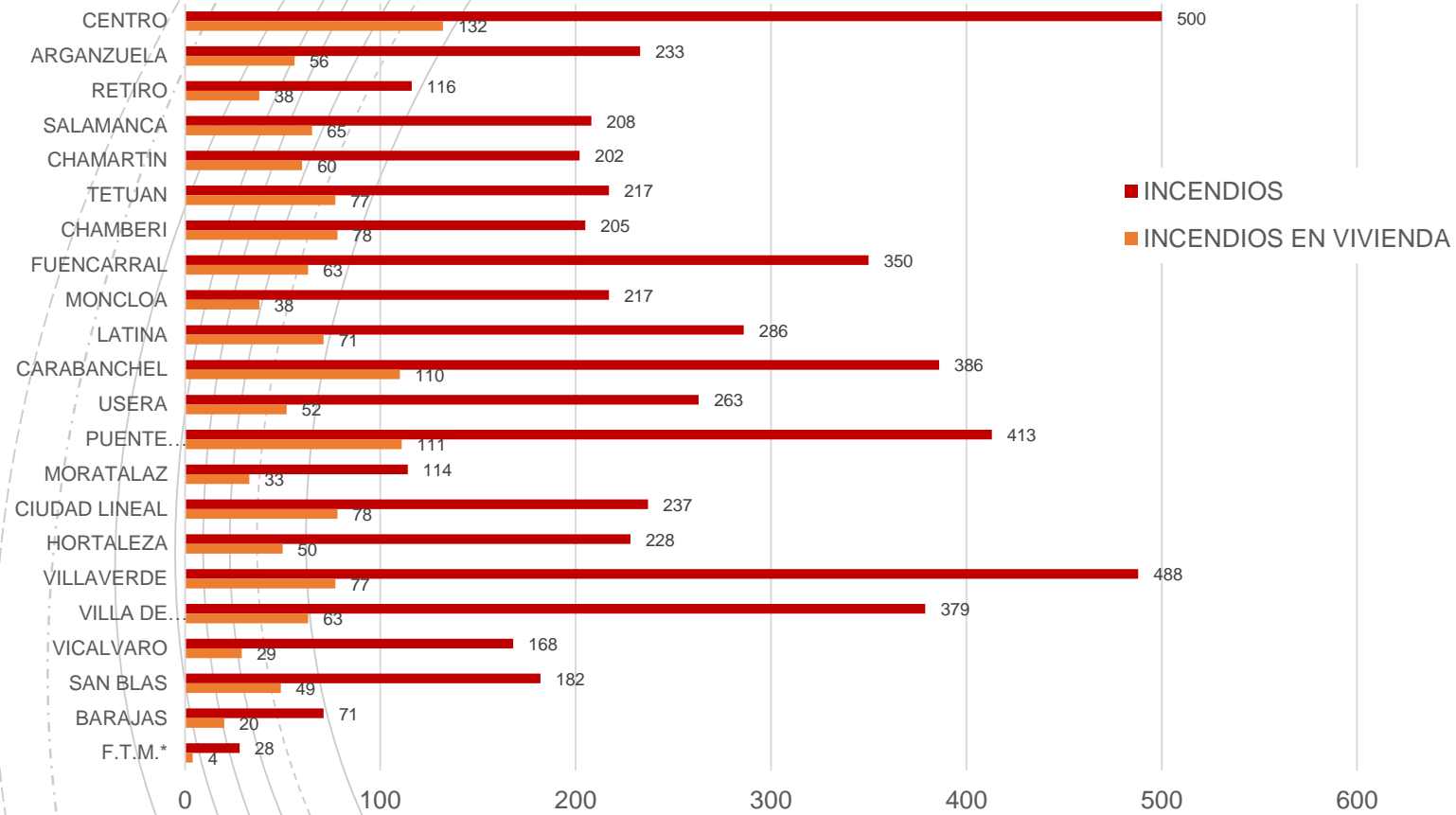
- Total víctimas en incendio



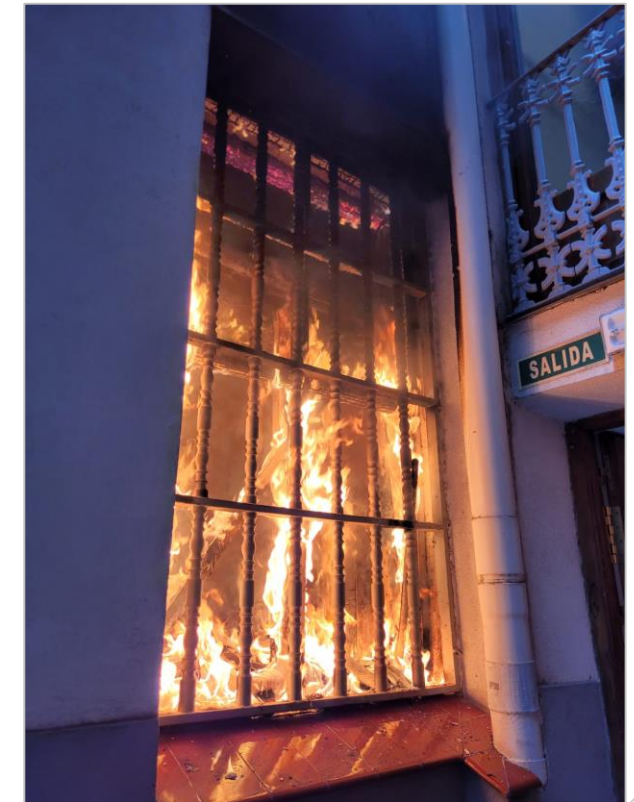


# INCENDIOS

## ▣ Distribución intervenciones por distrito



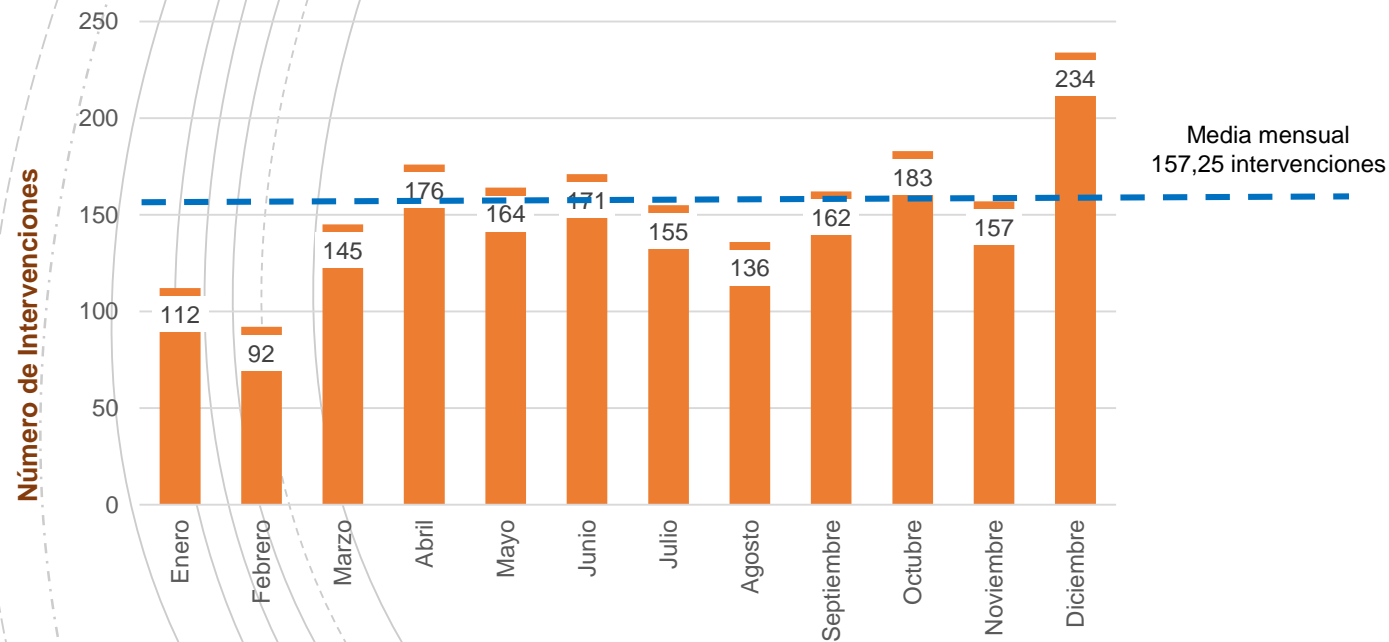
(\*) F.T.M.: Fuera del Término Municipal



# DAÑOS EN CONSTRUCCIÓN

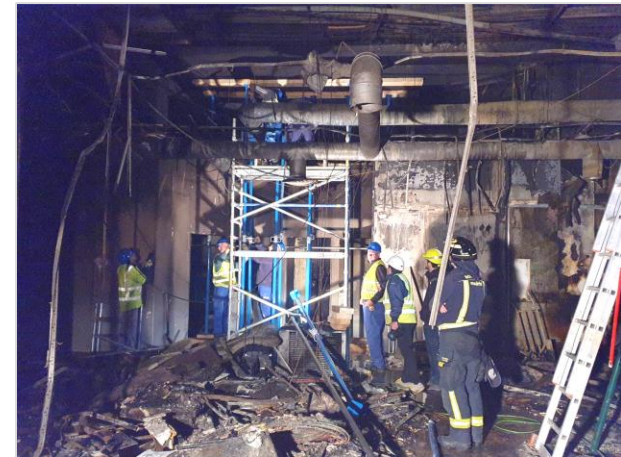
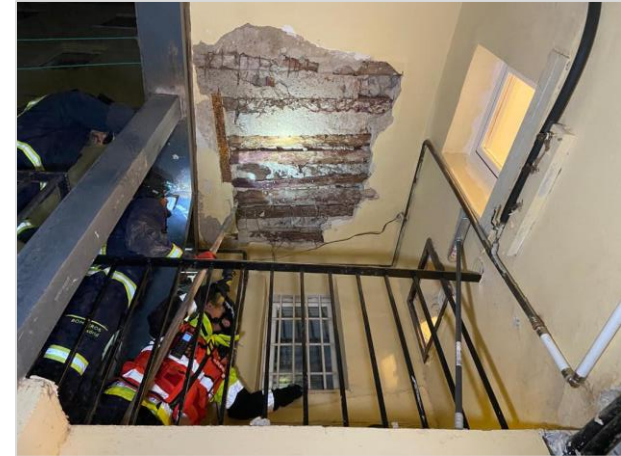
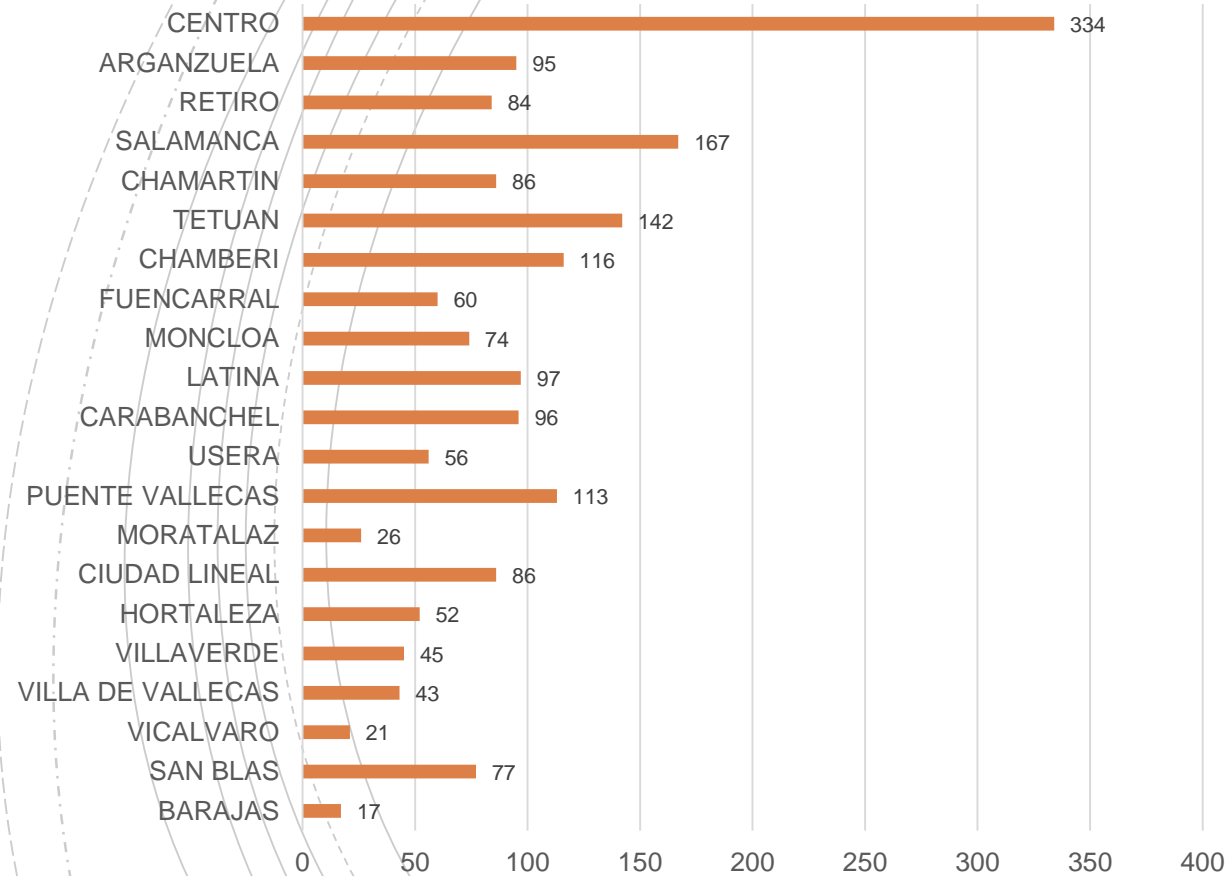
Lugar	Nº Intervenciones	Media diaria	% anual
Interior	1.559	4,27	82,25%
Exterior	328	0,90	17,75%
<b>Total general</b>	<b>1.887</b>	<b>5,17</b>	<b>100%</b>

- Distribución de intervenciones por meses



# DAÑOS EN CONSTRUCCIÓN

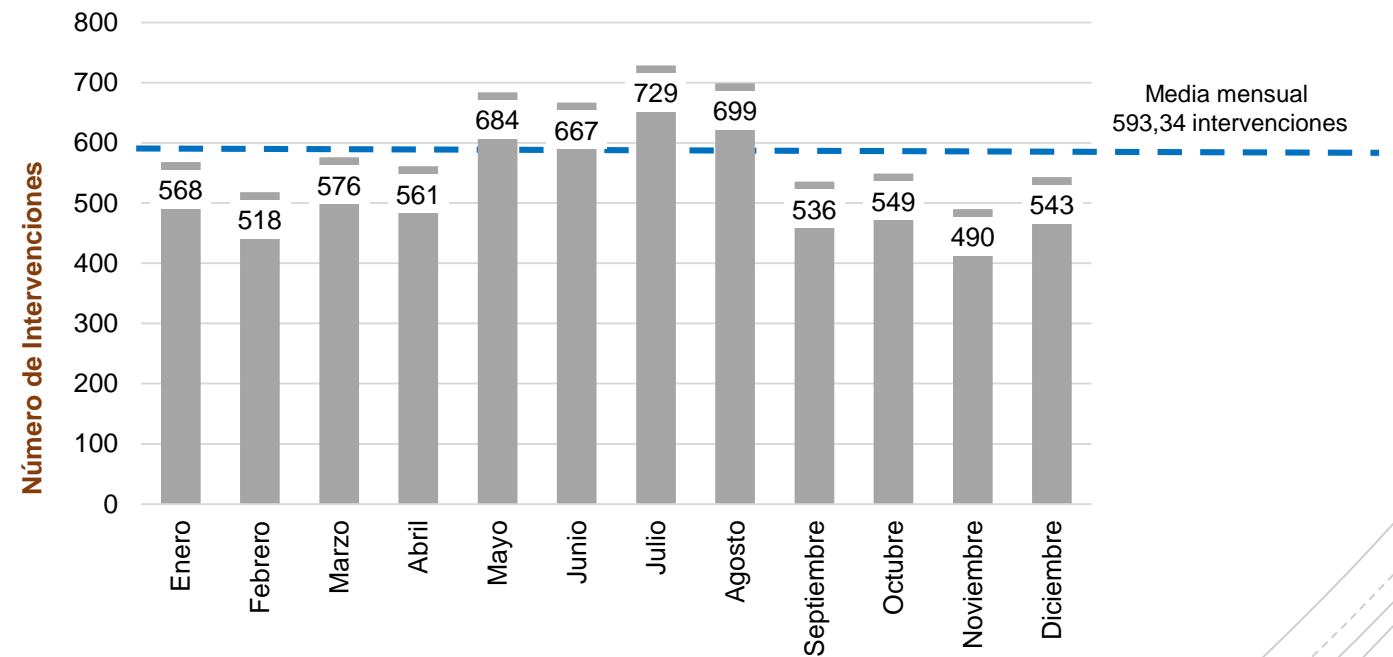
## ▣ Distribución intervenciones por distrito



# SALVAMENTOS Y RESCATES

Lugar	Nº Intervenciones	Media diaria	% anual
Interior edificación	5.571	15,26	78,24%
Exterior	1.549	4,24	21,76%
<b>Total general</b>	<b>7.120</b>	<b>19,51</b>	<b>100%</b>

- **Distribución de intervenciones por meses**

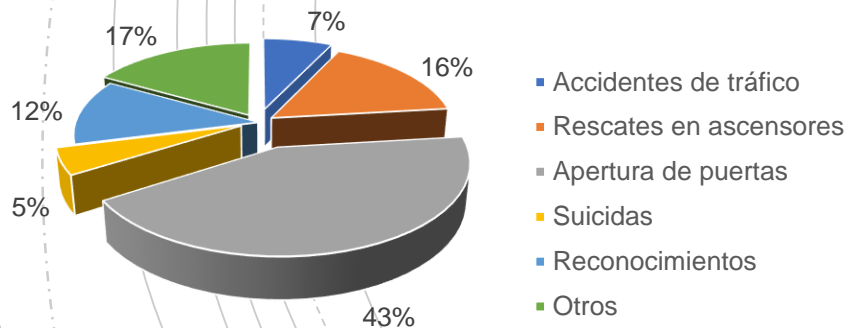


# SALVAMENTOS Y RESCATES

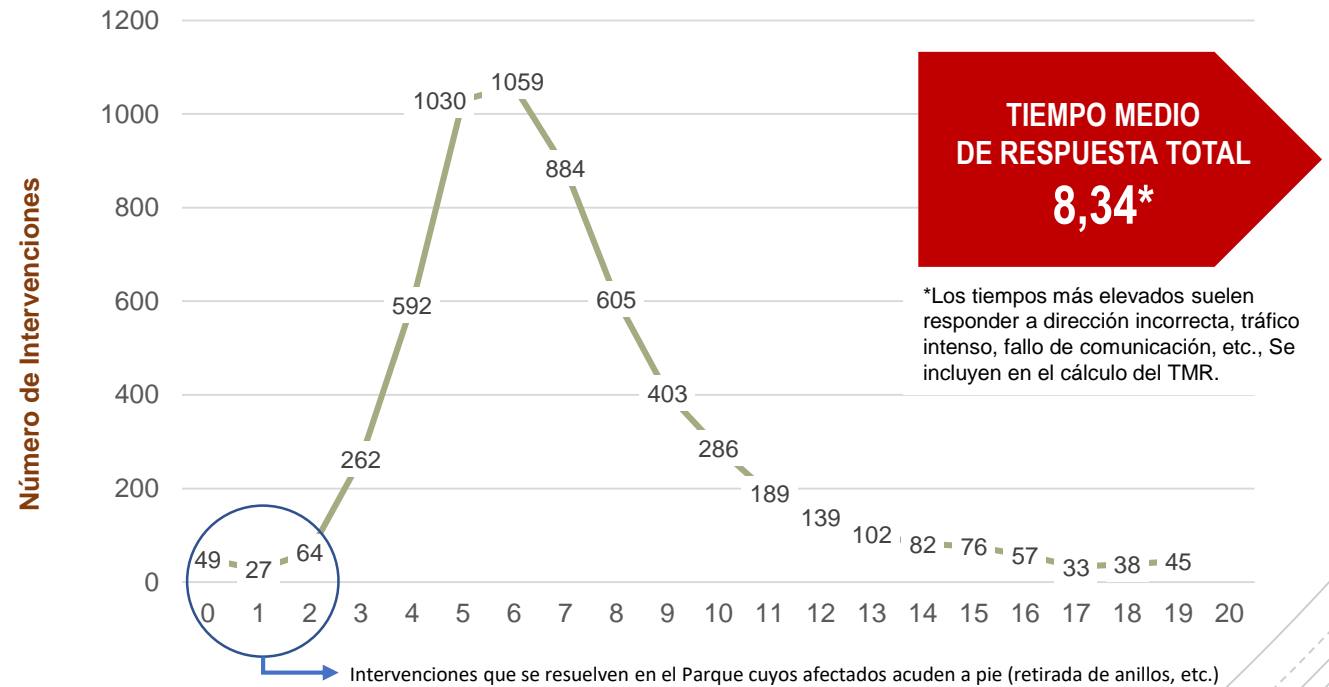
TIPO DE INTERVENCIÓN	Nº INTERVENCIONES
Accidentes de tráfico	504
Rescates en ascensores	1.146
Apertura de puertas	3.054
Suicidas	349
Reconocimientos	873
Otros*	1.194
<b>Total general</b>	<b>7.120</b>

(\*) Accidentes de trabajo, accidentes en otros medios de transporte, animales, objetos. prestación de medios a otros servicios de emergencia, etc.

## • Porcentaje personas rescatadas por tipo de intervención

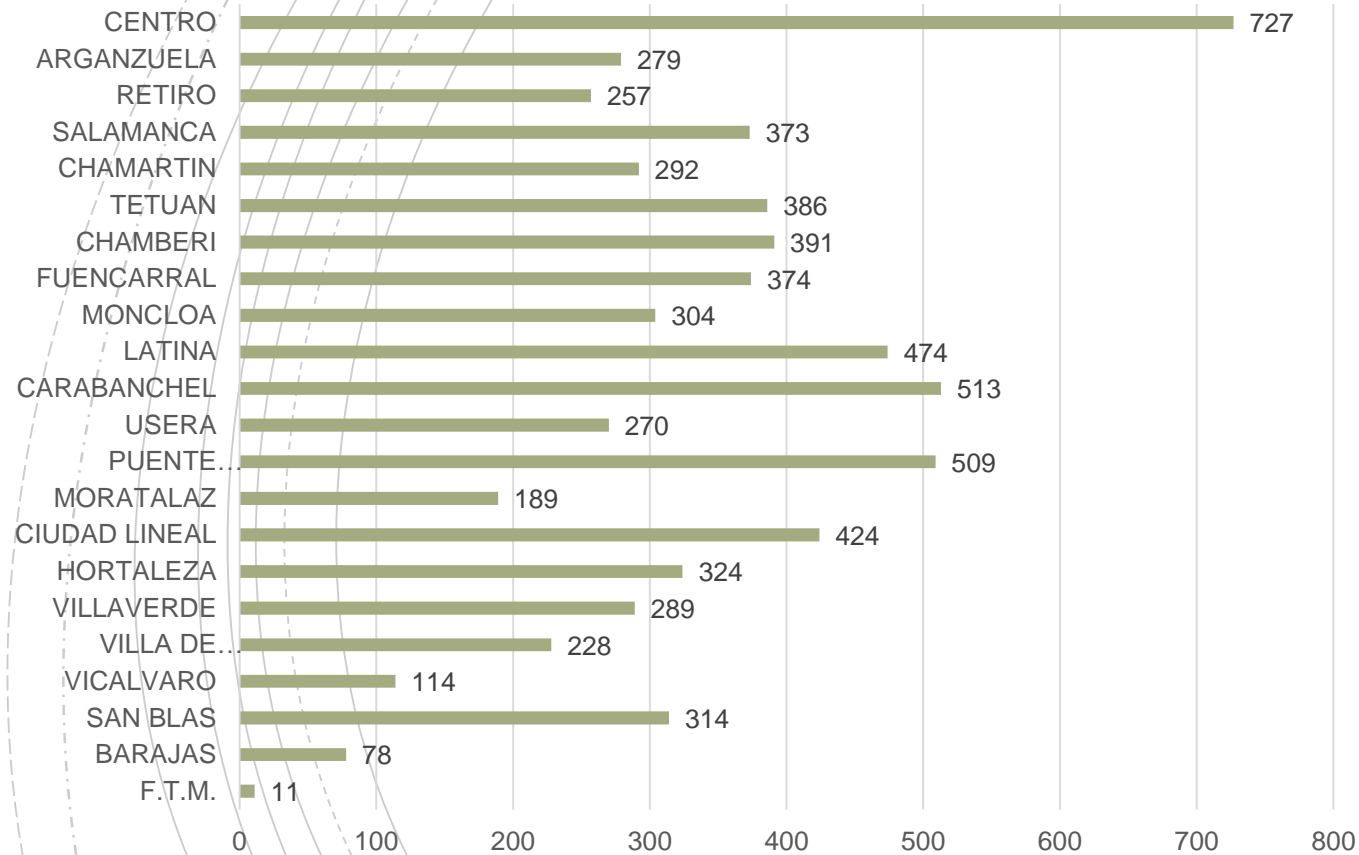


## • Tiempo medio de respuesta (min.)



# SALVAMENTOS Y RESCATES

## □ Distribución intervenciones por distrito



(\*) F.T.M.: Fuera del Término Municipal

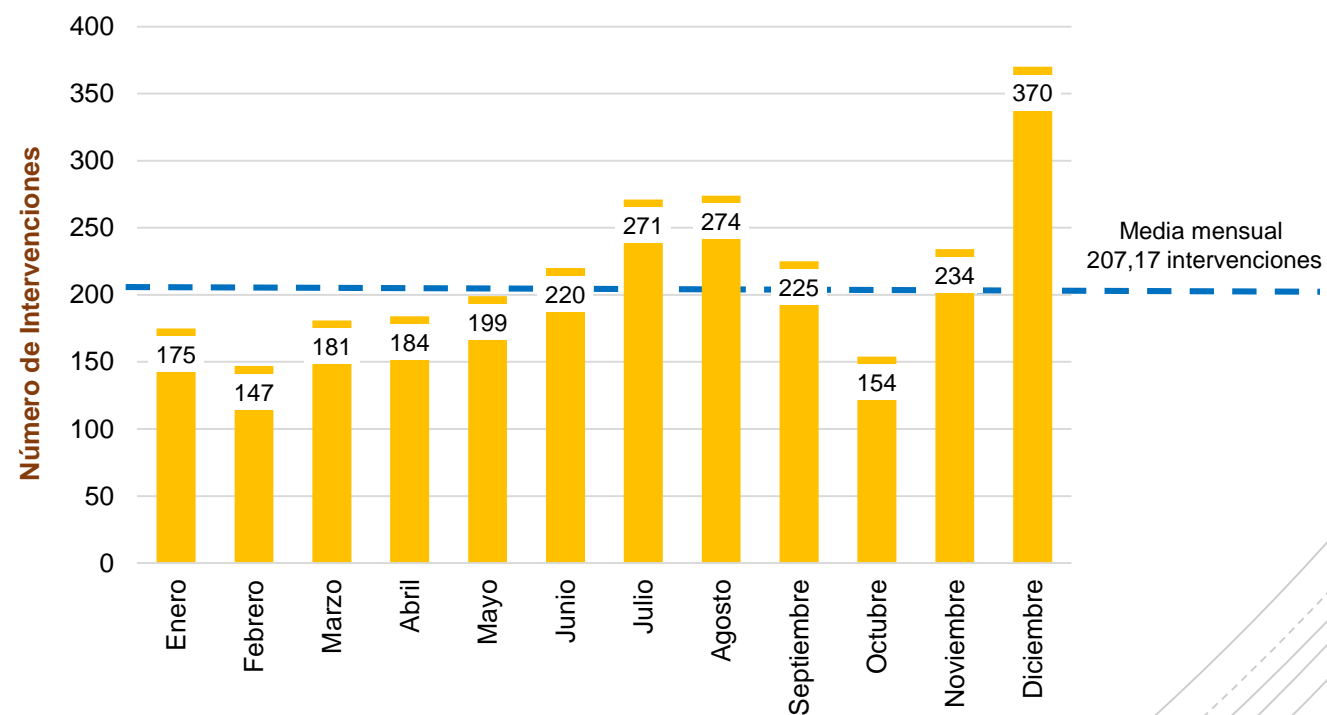


# DAÑOS POR AGUA

Lugar	Nº Intervenciones	Media diaria	% anual
Interior edificación	1.968	5,39	74,72
Exterior	666	1,82	25,28
<b>Total general</b>	<b>2.486</b>	<b>7,22</b>	<b>100%</b>

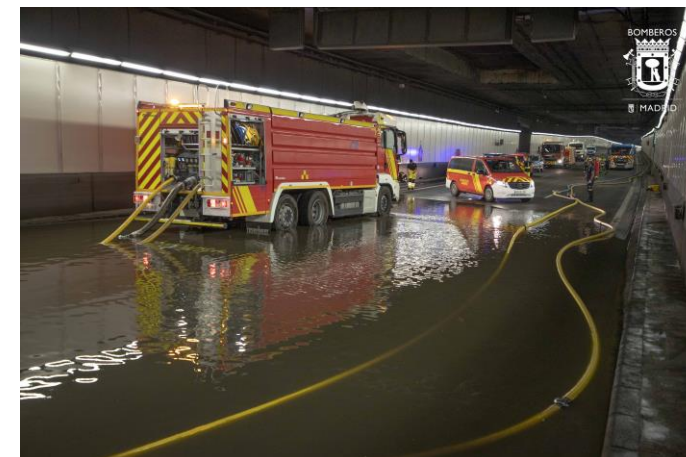


## • Distribución de intervenciones por meses



# DAÑOS POR AGUA

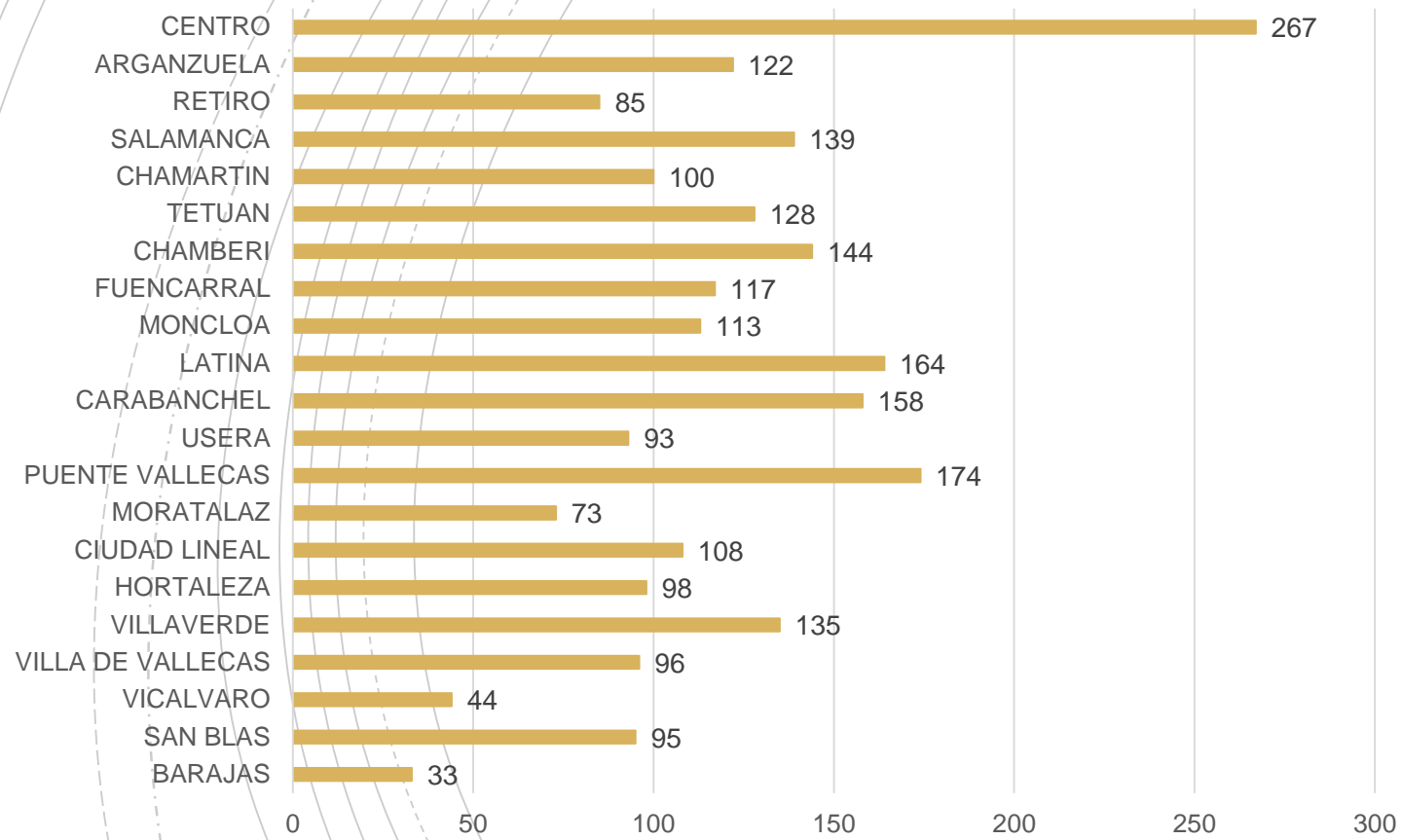
LUGAR	TIPO DE ACTUACIÓN	Nº INTERVENCIONES
<b>INTERIOR DE EDIFICACIONES</b>	Acumulación de agua causado por rotura de instalaciones	54
	Daños en conducciones e instalaciones	1.414
	Embalsamiento de agua de lluvia	81
	Otros (roturas o fugas sin determinar)	23
	Reconocimientos por daños por agua	396
<b>EXTERIOR – VÍA PÚBLICA</b>	Acumulación de agua causado por rotura de instalaciones	38
	Daños en conducciones e instalaciones	385
	Embalsamiento de agua de lluvia	130
	Otros (roturas o fugas sin determinar)	6
	Reconocimientos por daños por agua	107
<b>SUMA TOTAL</b>		<b>2.634</b>





# DAÑOS POR AGUA

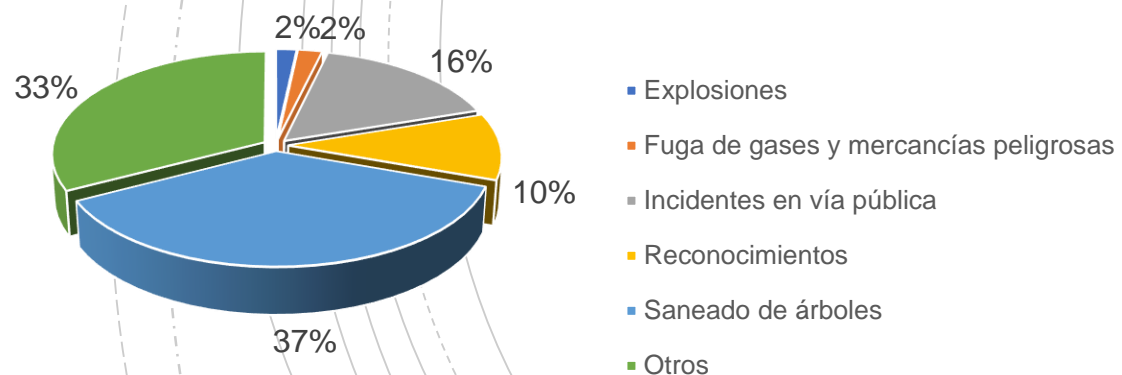
## ▣ Distribución intervenciones por distrito



# INCIDENTES DIVERSOS

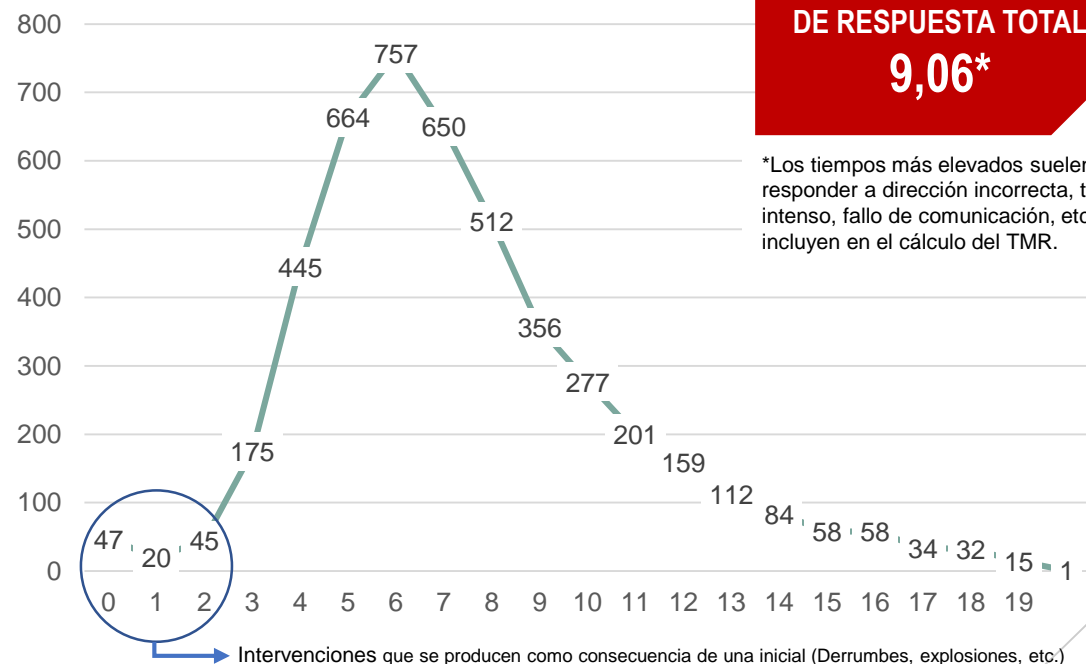
INCIDENTES POR TIPO	Nº INTERVENCIONES
Explosiones	94
Fuga de gases y mercancías peligrosas	111
Incidentes en vía pública	879
Reconocimientos	568
Saneado de árboles	2.011
Otros*	1.773
<b>Suma Total</b>	<b>5.436</b>

(\*) Descontaminaciones, sujeción, desmontaje, retirada, etc. de antenas TV, farolas, rejillas, instalaciones eléctricas y de telefonía, etc.



## • Tiempo medio de respuesta (min.)

Número de Intervenciones



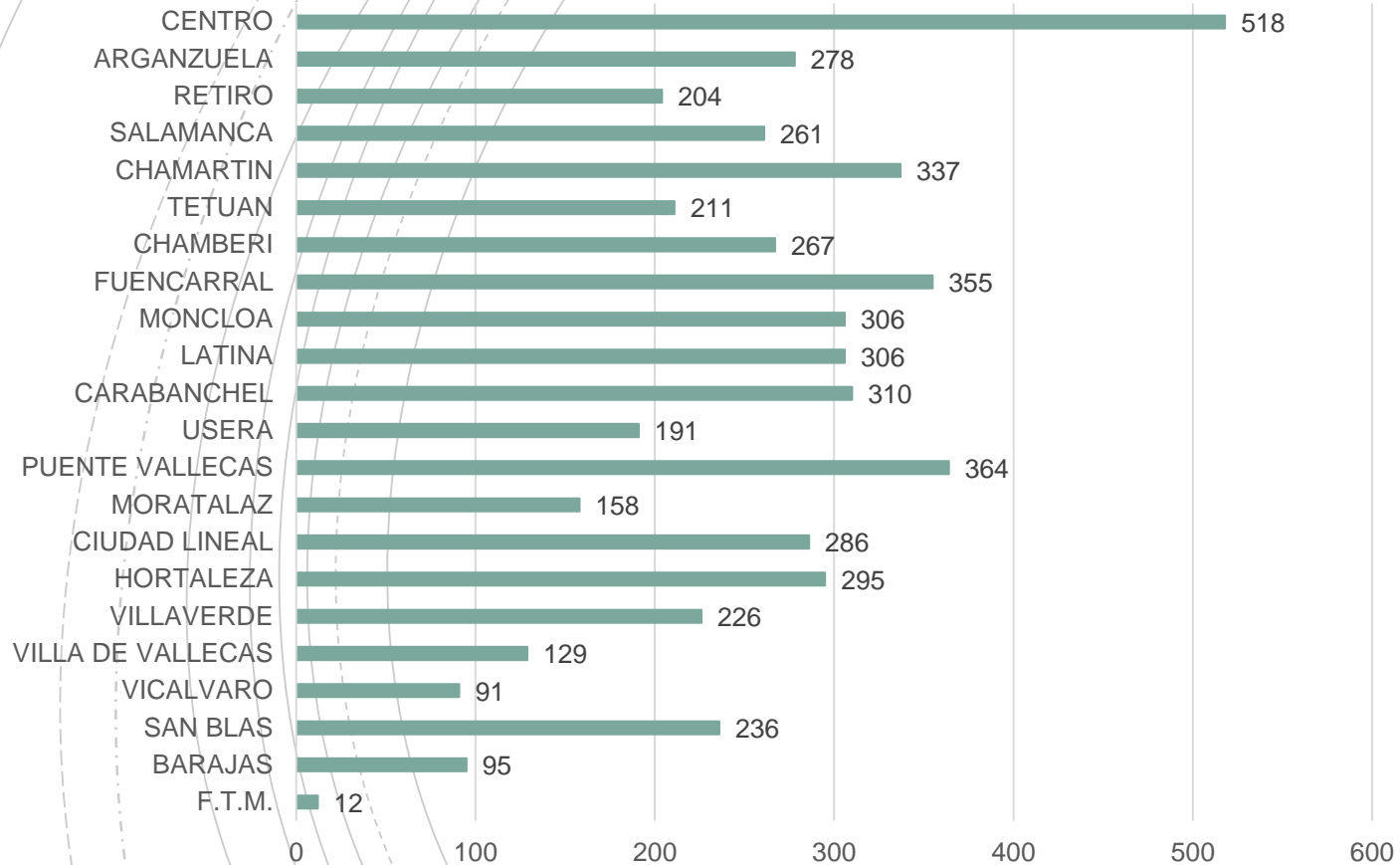
**TIEMPO MEDIO DE RESPUESTA TOTAL**  
**9,06\***

\*Los tiempos más elevados suelen responder a dirección incorrecta, tráfico intenso, fallo de comunicación, etc., Se incluyen en el cálculo del TMR.

Intervenciones que se producen como consecuencia de una inicial (Derrumbes, explosiones, etc.)

# INCIDENTES DIVERSOS

## ▣ Distribución intervenciones por distrito



(\*) F.T.M: Fuera del Término Municipal

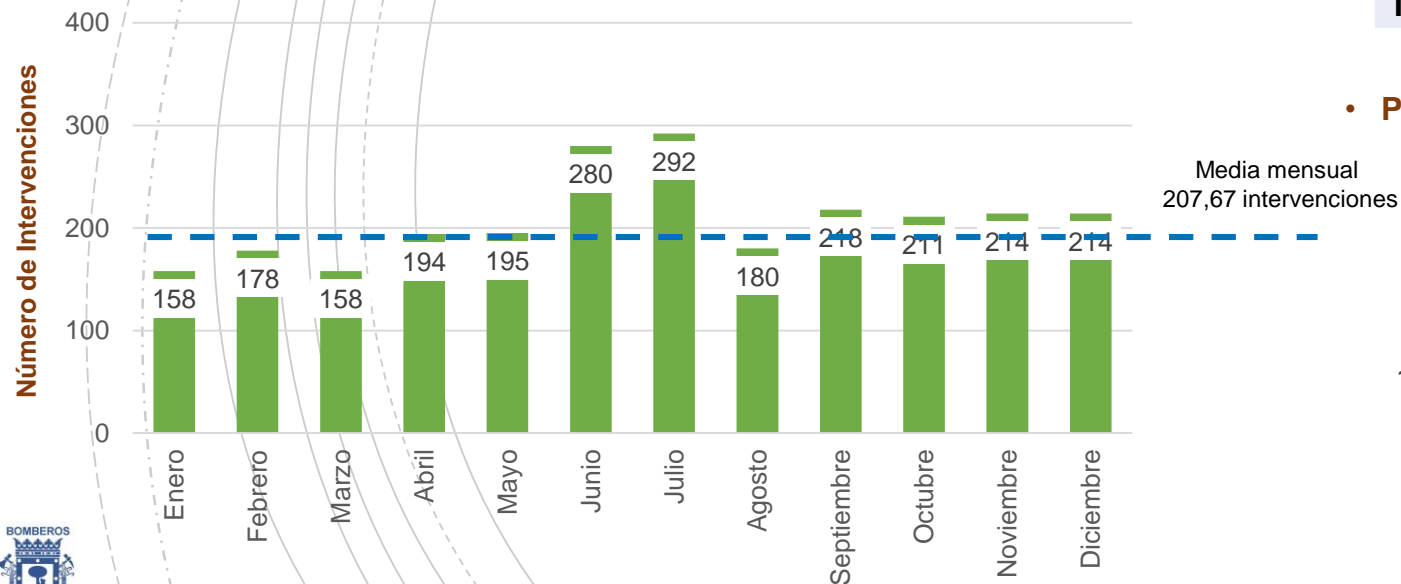


# SALIDAS SIN INTERVENCIÓN

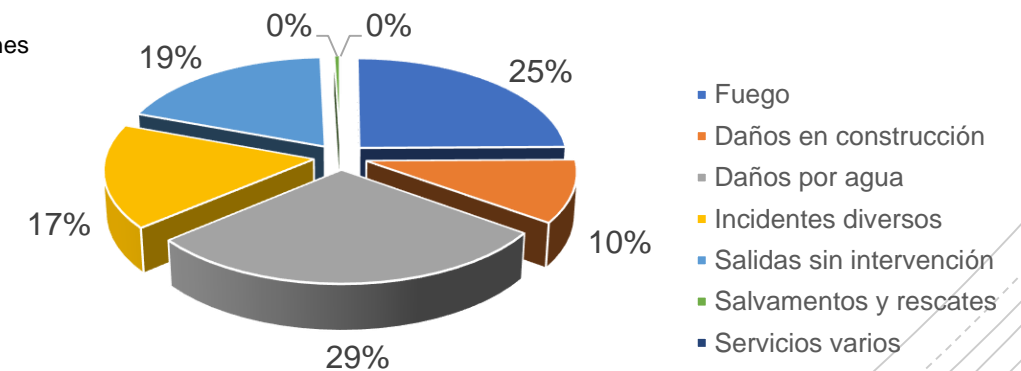
TIPO DE INTERVENCIÓN	Nº INTERVENCIONES
Avisos falsos	492
Anulada	37
Falsas alarmas	1.313
Reconocimiento sin actuación	14
Regreso en ruta	636
<b>Total general</b>	<b>2.492</b>

TIPO DE RECONOCIMIENTO	Nº INTERVENCIONES
Fuego	747
Daños en construcción	302
Daños por agua	873
Incidentes diversos	503
Salidas sin intervención	568
Salvamentos y rescates	14
Servicios varios	1
<b>Total general</b>	<b>3.008</b>

## • Distribución de intervenciones por meses

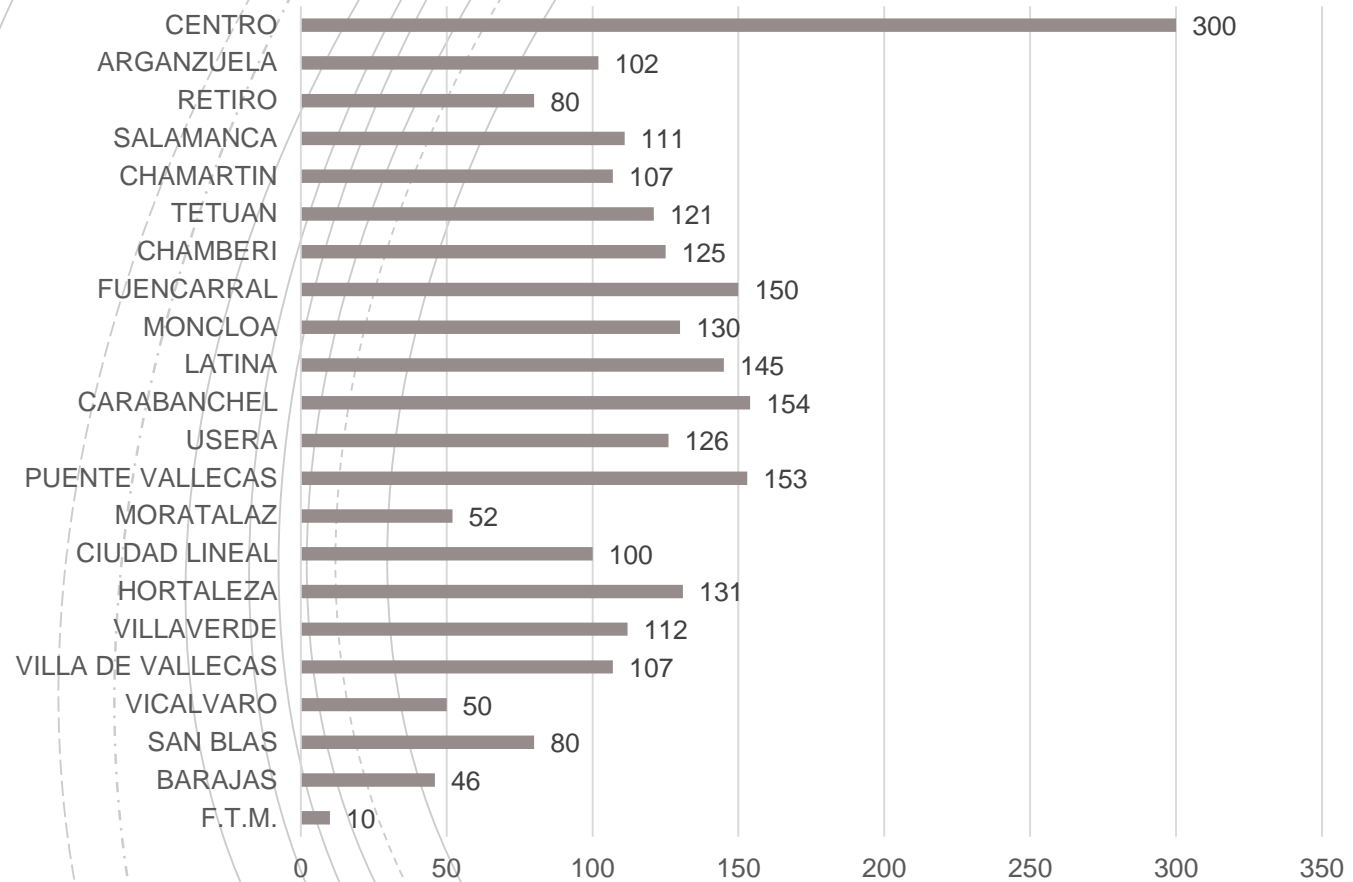


## • Porcentaje por tipo de reconocimiento



# SALIDAS SIN INTERVENCIÓN

## □ Distribución intervenciones por distrito



(\*) F.T.M.: Fuera del Término Municipal

# SERVICIOS VARIOS

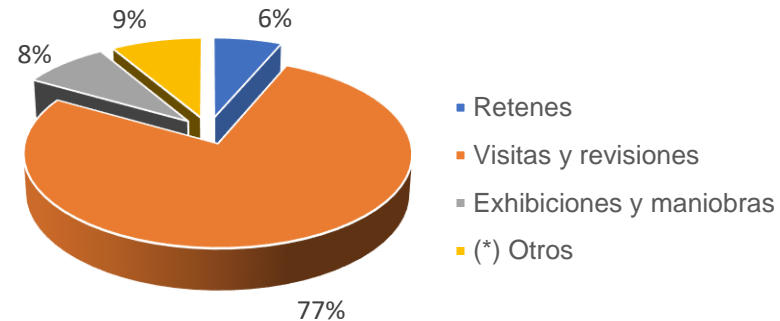
TIPO	Nº INTERVENCIONES
Retenes	122
Visitas y revisiones	685
Exhibiciones y maniobras	264
*Otros	217
<b>Total general</b>	<b>1.288</b>

(\*) Prestación de medios a otros servicios, PM, PN, SAMUR, SUMMA, grabación actividades, movimientos internos, etc.

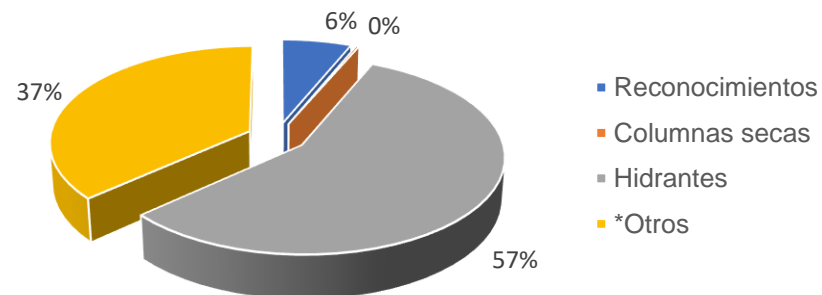
TIPO	Nº INTERVENCIONES
Reconocimientos	144
Hidrantes	488
*Otros	65
<b>Total general</b>	<b>697</b>

(\*) Descontaminaciones, revisiones medidas COVID19, etc.

## • Porcentaje de actuaciones por tipo de servicio

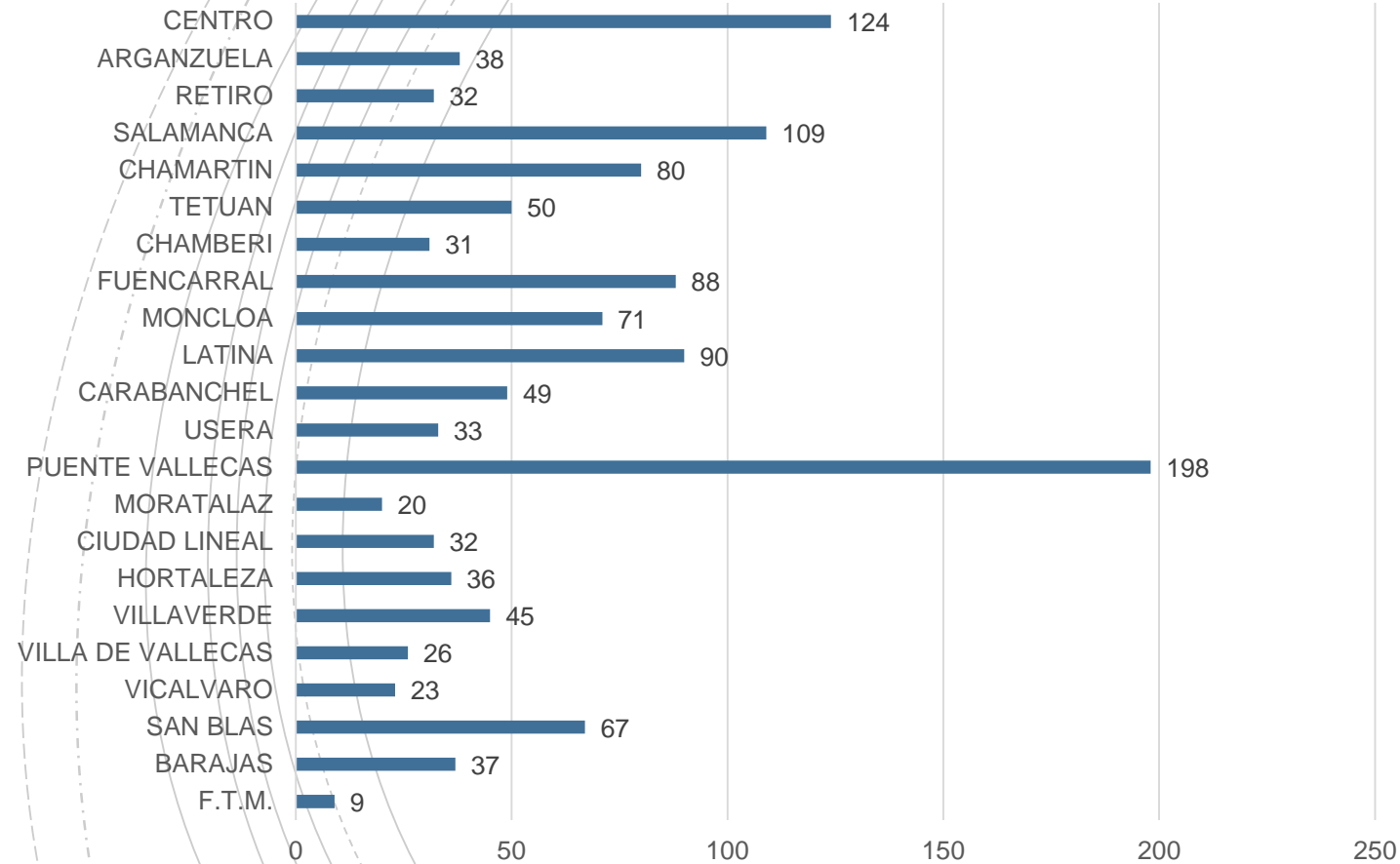


## • Porcentaje de actuaciones por tipo de reconocimiento



# SERVICIOS VARIOS

## ☐ Distribución intervenciones por distrito



(\*) F.T.M.: Fuera del Término Municipal

# INSPECCIÓN DE PREVENCIÓN

---

- Supervisión y asesoramiento del cumplimiento de la Normativa sobre Prevención de Incendios en edificios y actividades.
- Elaboración de trabajos y estudios para la mejora continua de la normativa de carácter local.





# PLANES DE AUTOPROTECCIÓN

☐ Total de expedientes tramitados por USO Y TIPOLOGÍA de la edificación

USO/TIPOLOGÍA DE LA EDIFICACIÓN	LICENCIAS DE FUNCIONAMIENTO		INSPECCIONES DE OFICIO		PROYECTOS DE P.C.I.		PLANES DE EMERGENCIA	
	ENTRADA	SALIDA	ENTRADA	SALIDA	ENTRADA	SALIDA	ENTRADA	SALIDA
Administrativo, oficinas, terciarios	2	6	30	29	40	40	201	171
Almacén	0	0	7	6	3	3	1	3
Comercial	1	1	41	38	13	13	94	98
Docente, educativo	8	9	38	30	108	110	260	240
Garaje-aparcamiento	2	3	26	23	10	8	7	5
Hospitalario, equipamiento salud	1	1	6	4	35	33	47	34
Industria	0	0	24	20	13	14	20	22
Otros	6	6	58	51	74	72	173	196
Pública concurrencia	33	34	479	335	164	163	113	112
Residencial público, comunitaria, hospedaje	4	7	44	33	112	100	107	102
Residencial vivienda	7	6	203	184	86	84	35	35
<b>Total general</b>	<b>64</b>	<b>73</b>	<b>956</b>	<b>753</b>	<b>658</b>	<b>640</b>	<b>1.058</b>	<b>1.018</b>

# PLANES DE AUTOPROTECCIÓN

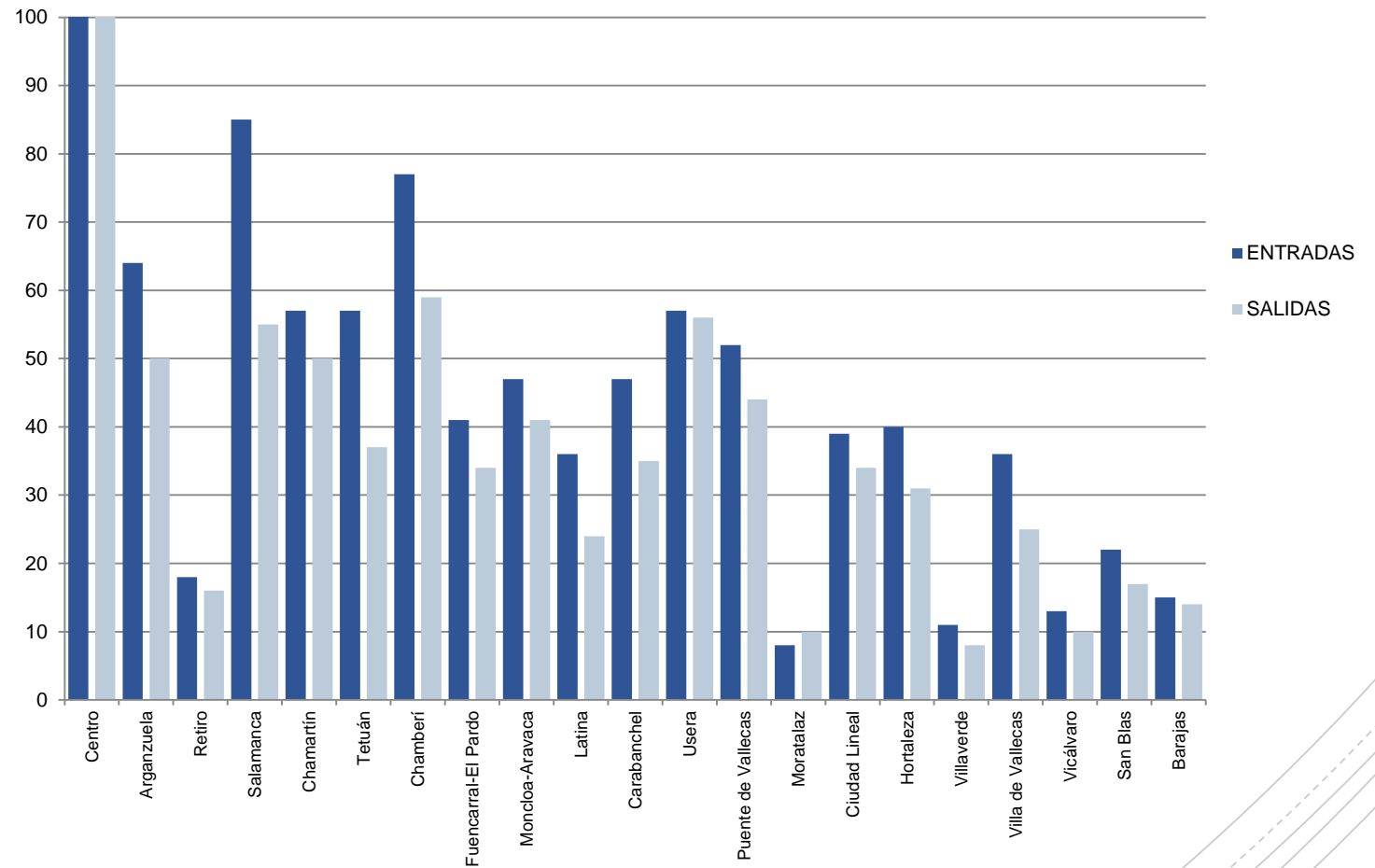
☐ Total de expedientes tramitados por DISTRITO.

DISTRITO	LICENCIAS DE FUNCIONAMIENTO		INSPECCIONES DE OFICIO		PROYECTOS DE P.C.I.		PLANES DE EMERGENCIA	
	ENTRADA	SALIDA	ENTRADA	SALIDA	ENTRADA	SALIDA	ENTRADA	SALIDA
CENTRO	6	10	191	167	62	63	124	110
ARGANZUELA	10	11	54	39	39	37	40	38
RETIRO	0	0	18	16	6	6	138	163
SALAMANCA	3	5	82	49	60	58	55	59
CHAMARTIN	8	7	49	43	37	34	58	51
TETUAN	3	2	54	35	31	27	21	20
CHAMBERI	2	4	75	55	29	27	48	46
FUENCARRAL-EL PARDO	3	2	38	32	66	62	54	46
MONCLOA-ARAVACA	9	10	39	31	81	82	95	98
LATINA	0	1	36	22	22	22	62	36
CARABANCHEL	2	2	45	33	30	29	40	46
USERA	3	3	54	53	14	13	21	19
PUENTE DE VALLECAS	0	1	52	44	6	6	18	14
MORATALAZ	0	0	8	10	9	9	7	7
CIUDAD LINEAL	0	1	39	33	23	24	47	43
HORTALEZA	1	1	39	30	23	22	60	57
VILLAVERDE	0	0	11	8	8	9	22	22
VILLA DE VALLECAS	1	0	35	25	19	18	35	42
VICALVARO	0	0	13	10	6	5	14	14
SAN BLAS	4	4	18	13	47	47	54	46
BARAJAS	9	9	6	5	40	40	45	41
<b>TOTAL</b>	<b>64</b>	<b>73</b>	<b>956</b>	<b>753</b>	<b>658</b>	<b>640</b>	<b>1.058</b>	<b>1.018</b>

# UNIDAD DE INSPECCIONES

- Inspecciones derivadas de requerimientos administrativos, así como de la comprobación de la adecuación y cumplimiento de la Normativa en materia de Prevención de Incendios, distribuidas por DISTRITOS.

JUNTAS MUNICIPALES	ENTRADAS	SALIDAS
Centro	197	177
Arganzuela	64	50
Retiro	18	16
Salamanca	85	55
Chamartín	57	50
Tetuán	57	37
Chamberí	77	59
Fuencarral-El Pardo	41	34
Moncloa-Aravaca	47	41
Latina	36	24
Carabanchel	47	35
Usera	57	56
Puente de Vallecas	52	44
Moratalaz	8	10
Ciudad Lineal	39	34
Hortaleza	40	31
Villaverde	11	8
Villa de Vallecas	36	25
Vicálvaro	13	10
San Blas	22	17
Barajas	15	14
<b>TOTAL</b>	<b>1.019</b>	<b>827</b>

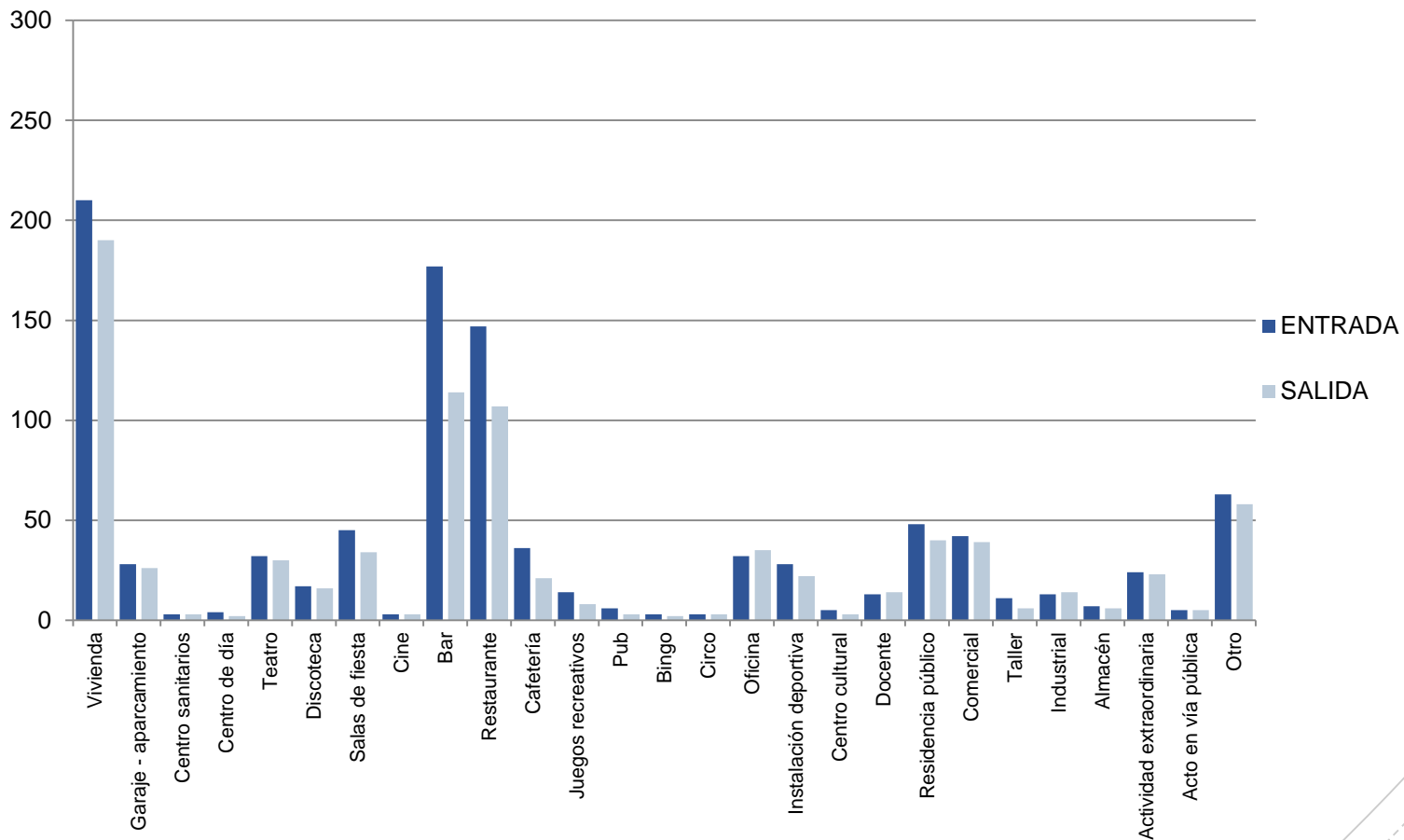


\* Un expediente puede subdividirse en varios según alcance del mismo.

# UNIDAD DE INSPECCIONES

- Total de expedientes tramitados por USO de la edificación

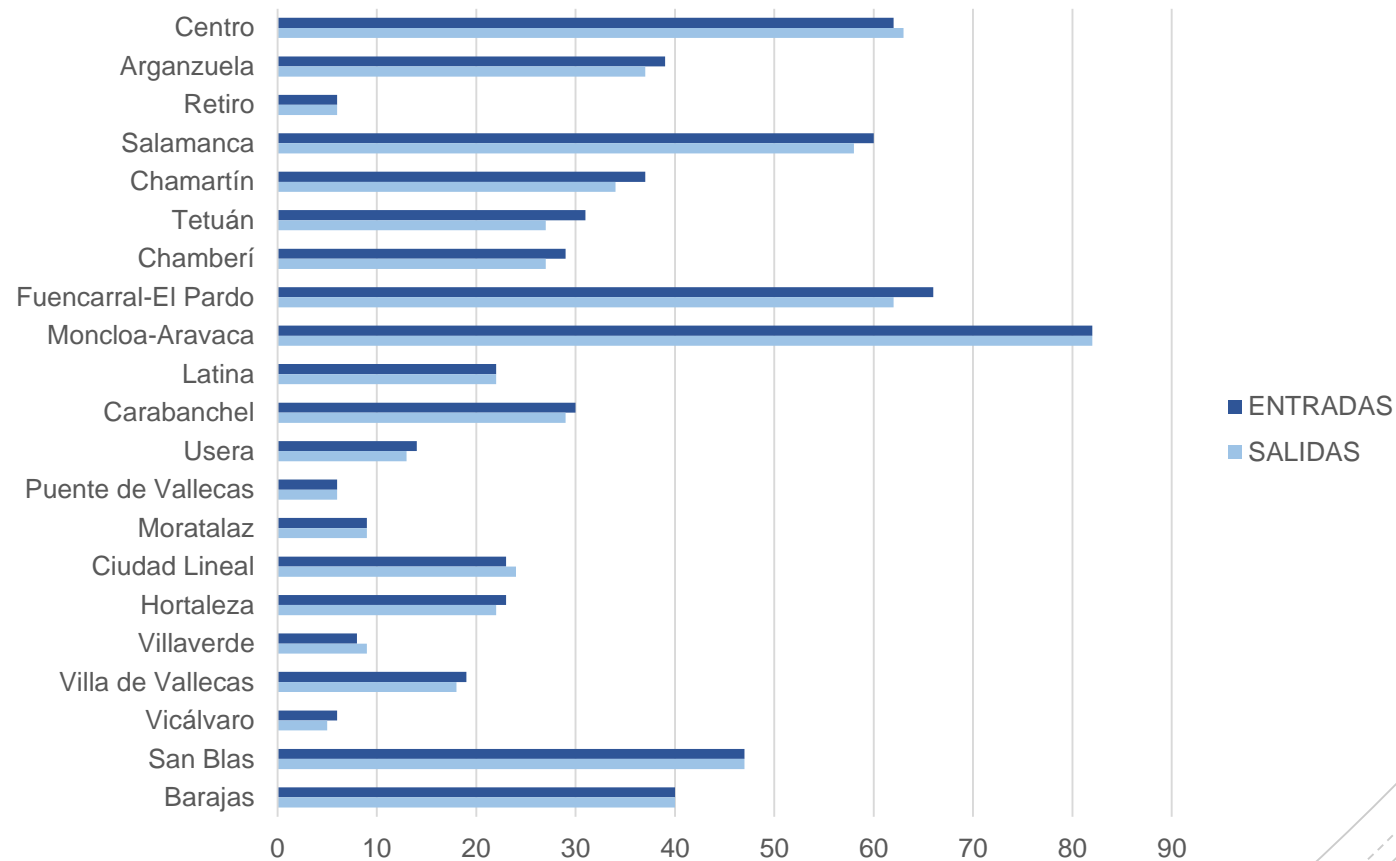
USO	ENTRADA	SALIDA
Vivienda	210	190
Garaje - aparcamiento	28	26
Centro sanitarios	3	3
Centro de día	4	2
Teatro	32	30
Discoteca	17	16
Salas de fiesta	45	34
Cine	3	3
Bar	177	114
Restaurante	147	107
Cafetería	36	21
Juegos recreativos	14	8
Pub	6	3
Bingo	3	2
Circo	3	3
Oficina	32	35
Instalación deportiva	28	22
Centro cultural	5	3
Docente	13	14
Residencia público	48	40
Comercial	42	39
Taller	11	6
Industrial	13	14
Almacén	7	6
Actividad extraordinaria	24	23
Acto en vía pública	5	5
Otro	63	58
<b>Total</b>	<b>1.019</b>	<b>827</b>



# UNIDAD DE PROYECTOS

- ☐ Análisis y valoración de la adecuación y cumplimiento de la Normativa de Prevención de Incendios de los Proyectos presentados, distribuidos por USO

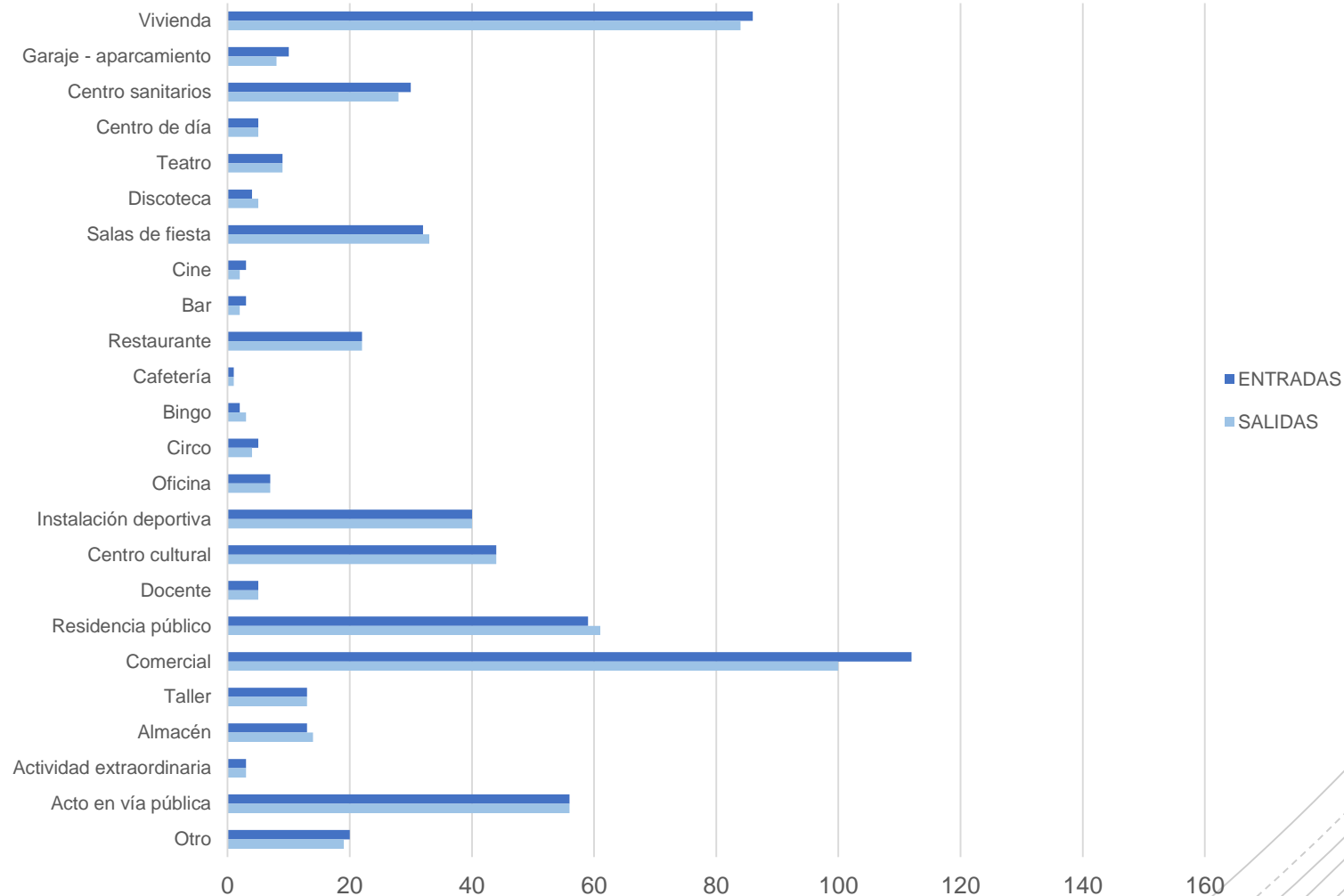
JUNTAS MUNICIPALES	ENTRADAS	SALIDAS
Centro	62	63
Arganzuela	39	37
Retiro	6	6
Salamanca	60	58
Chamartín	37	34
Tetuán	31	27
Chamberí	29	27
Fuencarral-El Pardo	66	62
Moncloa-Aravaca	82	82
Latina	22	22
Carabanchel	30	29
Usera	14	13
Puente de Vallecas	6	6
Moratalaz	9	9
Ciudad Lineal	23	24
Hortaleza	23	22
Villaverde	8	9
Villa de Vallecas	19	18
Vicálvaro	6	5
San Blas	47	47
Barajas	40	40
<b>TOTAL</b>	<b>659</b>	<b>640</b>



# UNIDAD DE PROYECTOS

- Total de expedientes tramitados por distrito

USO	ENTRADA	SALIDA
Vivienda	86	84
Garaje - aparcamiento	10	8
Centro sanitarios	30	28
Centro de día	5	5
Teatro	9	9
Discoteca	4	5
Salas de fiesta	32	33
Cine	3	2
Bar	3	2
Restaurante	22	22
Cafetería	1	1
Bingo	2	3
Circo	5	4
Oficina	7	7
Instalación deportiva	40	40
Centro cultural	44	44
Docente	5	5
Residencia público	59	61
Comercial	112	100
Taller	13	13
Almacén	13	14
Actividad extraordinaria	3	3
Acto en vía pública	56	56
Otro	20	19
<b>Total</b>	<b>75</b>	<b>72</b>



# UNIDAD DE PLANES DE EMERGENCIA

☐ Total de expedientes informados.

MES	PLAN DE AUTOPROTECCIÓN		CERTIFICADO DE IMPLANTACIÓN		COMUNICACIONES VARIAS		TOTAL	
	ENTRADA	SALIDA	ENTRADA	SALIDA	ENTRADA	SALIDA	ENTRADA	SALIDA
Enero	102	48	1	1	8	5	111	54
Febrero	60	116	2	2	9	9	71	127
Marzo	146	86	0	0	5	8	151	94
Abril	73	70	1	1	10	10	84	81
Mayo	82	73	2	2	16	15	100	90
Junio	70	100	0	0	4	5	74	105
Julio	49	96	0	0	0	0	49	96
Agosto	41	34	0	0	8	8	49	42
Septiembre	60	99	1	1	6	4	67	104
Octubre	86	70	2	2	9	12	97	84
Noviembre	90	66	3	3	7	5	100	74
Diciembre	93	52	2	2	11	13	106	68
<b>TOTAL</b>	<b>952</b>	<b>911</b>	<b>14</b>	<b>14</b>	<b>93</b>	<b>94</b>	<b>1.059</b>	<b>1.019</b>

# UNIDAD DE PLANES DE EMERGENCIA

☐ Total de solicitudes de asistencia a Simulacros y tramitación.

MES	RECIBIDOS	FUERA DE PLAZO	REMISIÓN IMPRESO	IMPRESO DEVUELTO CUMPLIMENTADO	A PARTICIPAR (NBA+CONVENIO)	FUERA DE PLAZO NBA	CANCELADOS POR INTERESADOS	NO SE HA PARTICIPADO	PARTICIPADO
Enero	0	0	0	0	0	0	0	0	0
Febrero	0	0	0	0	0	0	0	0	0
Marzo	5	0	5	5	1	0	1	4	0
Abril	7	0	7	7	4	0	0	4	3
Mayo	4	0	4	3	2	0	0	3	1
Junio	9	0	9	7	7	0	2	2	5
Julio	3	0	3	3	3	0	0	0	3
Agosto	1	0	1	1	0	0	0	1	0
Septiembre	3	0	3	3	2	0	0	1	2
Octubre	22	1	22	22	14	0	3	10	9
Noviembre	45	5	44	44	36	5	3	19	23
Diciembre	21	1	19	18	10	1	0	13	8
<b>TOTAL</b>	<b>120</b>	<b>7</b>	<b>117</b>	<b>113</b>	<b>79</b>	<b>6</b>	<b>9</b>	<b>57</b>	<b>54</b>



# INSPECCIÓN DE PLANIFICACIÓN

---

- Supervisión y control general de todos los bienes y equipos.
- Mantenimiento y conservación de edificios, instalaciones y dependencias
- Colaboración en proyectos de reforma y adaptación de las instalaciones y edificios existentes.
- Construcción de nuevas instalaciones.



# SUBINSPECCIÓN DE INFRAESTRUCTURAS

☐ Las instalaciones del Cuerpo de Bomberos tienen que estar 100% operativas para una ocupación y uso 24 h/365 días al año.

## • Mantenimiento Integral Edificios Parques de Bomberos (Incidencias)

OPERACIÓN	Creados	Cerrados	En observación	Pendiente de material	Pendiente de presupuesto	Pendiente de resolver	Cerrados menos de 48 horas	% cerrados en menos de 48 horas	Cerrados en menos de 5 días	% Cerrados en menos de 5 días	Días Promedio de cierre de avisos
Avisos creados por la empresa adjudicataria	552	549	1	-	-	2	504	91,80%	516	93,99%	1,53
Avisos generados en el transcurso de la Guardia	78	78	-	-	-	-	70	89,74%	76	97,44%	0,60
Avisos creados por Bomberos	1.704	1.697	3	4	-	-	975	57,45%	1.261	74,31%	4,30
<b>TOTAL</b>	<b>2.334</b>	<b>2.324</b>	<b>4</b>	<b>4</b>	<b>-</b>	<b>2</b>	<b>1.549</b>	<b>66,65%</b>	<b>1.853</b>	<b>79,79%</b>	<b>3,52</b>

# SUBINSPECCIÓN DE INFRAESTRUCTURAS

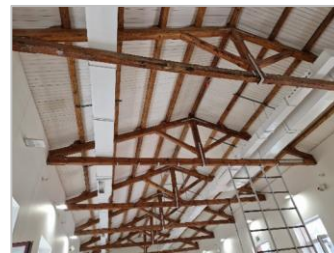
- Mantenimiento de portones de cocheras

PARQUE	ENE	FEB	MAR	ABR	MAY	JUN	JUL	AGO	SEP	OCT	NOV	DIC	Nº INCIDENCIAS ANUALES POR PARQUE
1º	3	3	1	-	3	3	1	2	-	1	3	-	20
2º	4	6	2	-	2	-	1	2	-	-	2	2	21
3º	4	9	1	1	1	-	2	-	1	1	7	1	28
4º	2	-	5	1	2	-	2	1	1	3	3	1	21
5º	-	1	1	-	-	1	1	2	2	2	2	-	12
6º	3	2	5	2	6	13	13	6	3	4	5	2	64
7º	2	-	1	-	-	3	4	4	3	1	4	2	24
8º	3	4	8	2	5	5	4	3	1	2	5	-	42
9º	3	5	1	3	-	4	5		1	-	3	2	27
10º	3	-	1	3	6	3	3	1	1	-	1	1	23
11º	1	-	1	-	-	1	1		-	-	1	-	5
12º	4	5	4	1	2	12	4	1	1	-	10	4	48
13ª	5	4	5	5	2	3	5	5	1	3	8	4	50
<b>Nº INCIDENCIAS MENSUALES</b>	<b>40</b>	<b>41</b>	<b>39</b>	<b>21</b>	<b>29</b>	<b>49</b>	<b>48</b>	<b>30</b>	<b>15</b>	<b>17</b>	<b>57</b>	<b>20</b>	<b>406</b>

# UNIDAD DE REFORMAS E INSTALACIONES

- Trabajos realizados durante el ejercicio 2022 enfocados al desarrollo de las obras de reforma, mejora y obra nueva que se están acometiendo en los parques de bomberos, así como todo lo relativo a la supervisión de la recepción de obras, gestión de documentación final y seguimiento de las garantías derivadas de la ejecución.

DEPENDENCIA	ACOMETIDA	FASES
Parque 1º	REFORMA INTEGRAL	<ul style="list-style-type: none"> <li>Finalización de la 1ª fase de la reforma integral del parque (agosto)</li> <li>Dirección, coordinación y visitas de obra</li> </ul>
Parque 4º	INTERVENCIONES MENORES PARA SUBSANAR LOS PROBLEMAS DE FILTRACIONES EN CUBIERTA Y EN LA ZONA DE CERRAMIENTO (PORTONES INTERIORES DE ACCESO AL PATIO)	<ul style="list-style-type: none"> <li>Se procede a realizar visitas varias con la empresa constructora que llevó a cabo la reforma en años anteriores para subsanar los problemas que siguen existiendo de filtraciones de agua en la zona de los portones de las cocheras que dan al patio así como en la zona del peto de la cubierta que da también al patio.</li> </ul>
Parque 5º	CONTINÚA LA REFORMA INTEGRAL DEL PARQUE	<ul style="list-style-type: none"> <li>Comienzo de Fase 2 del proyecto (junio 2022)</li> <li>Final Fase 1 del proyecto (diciembre 2022)</li> <li>Dirección, coordinación y visitas de obra (fase 1 y 2)</li> </ul>
Parque 8º	REFORMA INTEGRAL DEL PARQUE	<ul style="list-style-type: none"> <li>Final fase 4 del proyecto (julio 2022)</li> <li>Dirección, coordinación y visitas de obra nueva</li> </ul>
Museo y Escuela		<ul style="list-style-type: none"> <li>Final de la Fase 4 del proyecto</li> </ul>



# UNIDAD DE REFORMAS E INSTALACIONES

DEPENDENCIA	ACOMETIDA	FASES
Parque 9º	EJECUCIÓN DE CAMPA	<ul style="list-style-type: none"> <li>• Inicio de la Campa (agosto 2022)</li> <li>• Dirección, coordinación y visitas de obra.</li> </ul>
Parque 12ª	REALIZACIÓN DE OBRAS DE SUBSANACIÓN DE PROBLEMAS DE ÚLTIMA ACTUACIÓN REALIZADA.	<ul style="list-style-type: none"> <li>• Realización de visitas con la empresa constructora para subsanar problemas eléctricos y de filtraciones de agua y olores en algunos aseos de la planta primera.</li> <li>• Evaluación para subsanación del levantamiento de ciertos puntos del material de terminación del suelo en la cochera del parque.</li> </ul>
Parque 13º	SEGUIMIENTO DE FINAL DE OBRA Y REMATES	<ul style="list-style-type: none"> <li>• Seguimiento para la reparación de las diversas anomalías de ejecución y remates necesarios en las instalaciones. (problemas de instalación eléctrica, instalaciones de saneamiento, instalaciones de gas en zona de cocina, opacidad en ventanas de dormitorios, filtraciones de agua en zonas diversas y acceso a sótano, etc.).</li> </ul>
Unidad Logística	OBRA NUEVA	<ul style="list-style-type: none"> <li>• Colocación de la primera piedra en las parcelas donde se ubicará e el futuro la unidad (noviembre 2022)</li> </ul>



# UNIDAD DE LOGÍSTICA TALLER-ALMACÉN

- Mantenimiento de vehículos por Parque

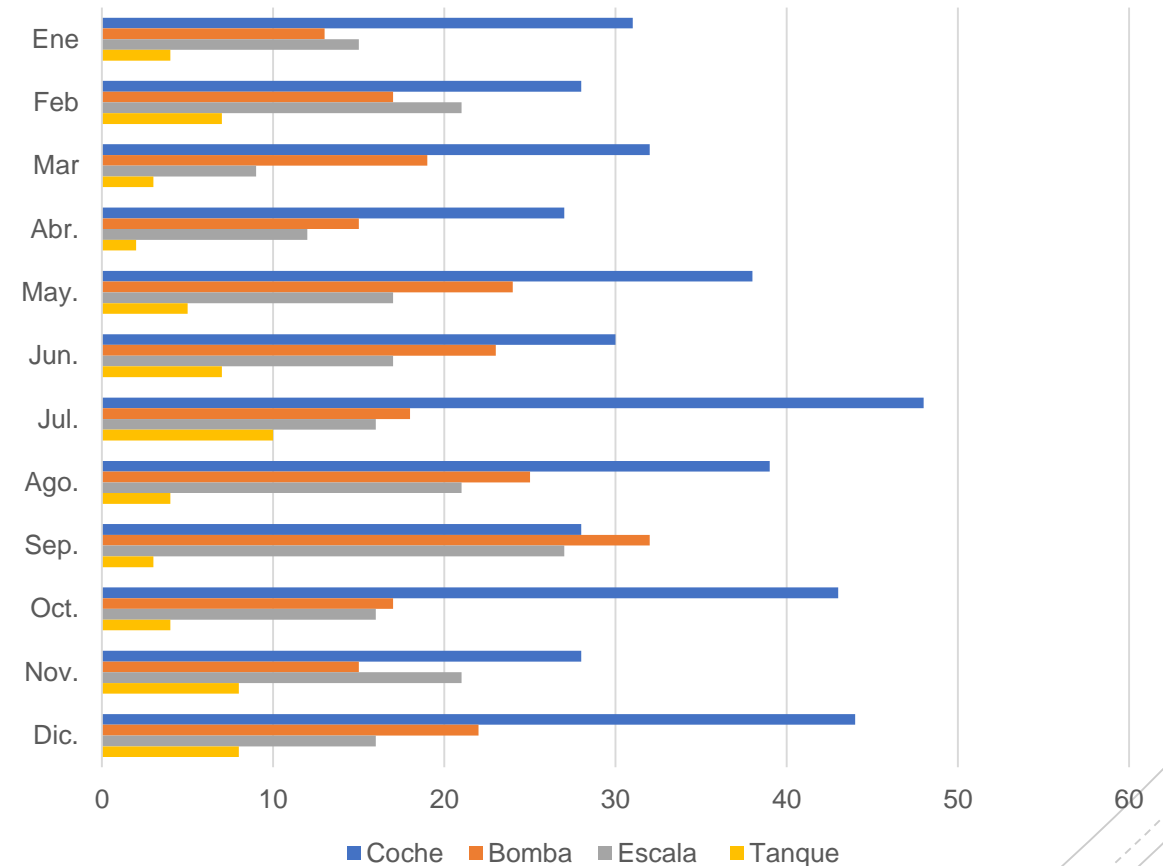
PARQUE	ENE	FEB	MAR	ABR	MAY	JUN	JUL	AGO	SEP	OCT	NOV	DIC	TOTAL AVERIAS POR PARQUE
1º	12	12	10	8	8	15	6	13	9	18	13	16	140
2º	21	15	11	8	20	10	26	25	21	18	30	18	223
3º	7	2	6	2	4	4	3	8	11	5	0	1	53
4º	2	12	8	3	9	7	15	9	8	11	2	16	102
5º	12	17	15	10	14	12	12	14	19	22	10	17	174
6º	4	2	1	1	5	0	2	3	0	1	1	3	23
7º	6	8	3	5	18	16	6	7	9	4	11	8	101
8º	22	20	22	21	30	11	23	31	15	27	25	18	265
9º	26	13	22	14	24	22	28	19	31	22	22	19	262
10º	8	10	9	7	10	17	12	12	12	8	8	11	124
11º	12	8	9	9	18	17	15	10	25	8	16	12	159
12º	28	23	21	20	19	22	25	32	34	27	26	27	304
13ª	4	13	11	8	10	10	15	12	15	6	15	12	131
<b>TOTAL AVERIAS</b>	<b>164</b>	<b>155</b>	<b>148</b>	<b>116</b>	<b>189</b>	<b>163</b>	<b>188</b>	<b>195</b>	<b>209</b>	<b>177</b>	<b>179</b>	<b>178</b>	<b>2061</b>

# UNIDAD DE LOGÍSTICA TALLER-ALMACÉN

- Mantenimiento de vehículos por meses

	COCHE	BOMBA	ESCALA	TANQUE	TOTAL
Enero	31	14	15	4	64
Febrero	28	20	23	7	78
Marzo	32	22	10	3	67
Abril	27	18	13	2	60
Mayo	38	26	19	5	88
Junio	30	25	20	7	82
Julio	48	18	16	10	92
Agosto	39	28	23	4	94
Septiembre	28	34	27	3	92
Octubre	43	19	16	4	82
Noviembre	28	17	22	8	75
Diciembre	44	23	18	8	93
<b>TOTAL</b>	<b>416</b>	<b>264</b>	<b>222</b>	<b>65</b>	<b>967</b>

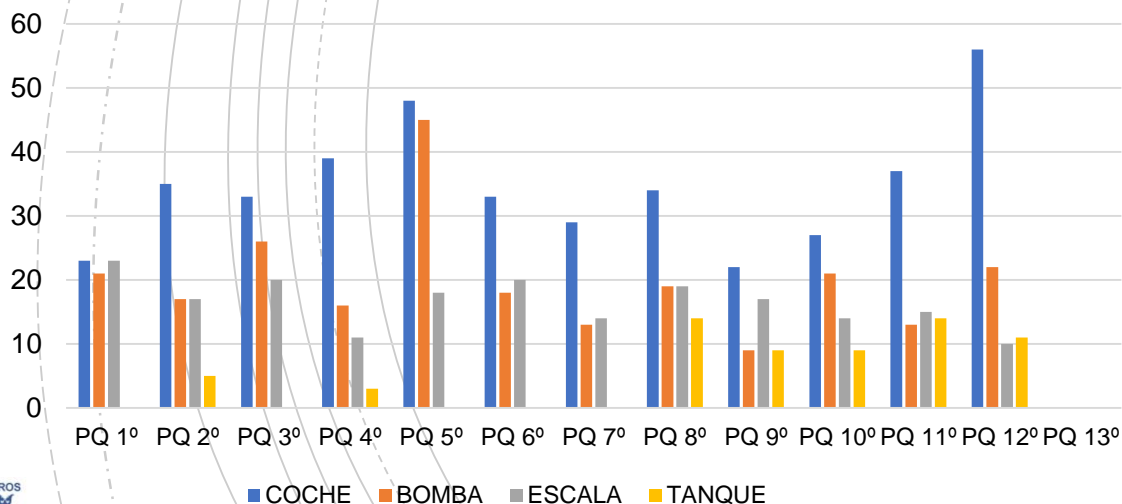
TOTAL REPARACIONES 2022 FLOTA COMPLETA: 2.2222 (100 %)  
 TOTAL GRUPO DE MUESTRA (COCH, BO, ESC, TANQ) 967 (43,5 %)



# UNIDAD DE LOGÍSTICA TALLER-ALMACÉN

## Mantenimiento de vehículos por Parque

PARQUE	1º	2º	3º	4º	5º	6º	7º	8º	9º	10º	11º	12º	13º	TOTAL													
<b>COCHE65</b>	1111	23	1112	35	1113	33	1114	39	1115	48	1116	33	1117	29	1118	34	1109	22	1119	27	1120	37	1110	56	1111	23	439
<b>BOMBA</b>	1222	21	1223	17	1233	26	1224	16	1225	45	1234	18	1226	13	1227	19	1228	9	1229	21	1230	13	1231	22	1206	24	264
<b>ESCALA</b>	1341	23	1346	17	1351	20	1343	11	1347	18	1352	20	1344	14	1348	19	1349	17	1338	14	1345	15	1342	10	1336	14	212
<b>TANQUE</b>	1111	23	1510	5		1504	3								1506	14	1511	9	1502	9	1503	14	1507	11		65	
<b>Total</b>		67		74		79		69		111		71		56		86		57		71		79		99		61	980





# UNIDAD DE LOGÍSTICA TALLER-ALMACÉN

- La ciudad de Madrid, dispone de una extensa red de hidrantes que asegura el abastecimiento de agua para el Servicio de Bomberos en los siniestros de incendio. Se realiza una labor diaria de revisión de los mismos para garantizar su disponibilidad.

PARQUE	ENERO	FEBRERO	MARZO	ABRIL	MAYO	JUNIO	OCTUBRE	NOVIEMBRE	DICIEMBRE	TOTAL POR PARQUE
1º	33	44	33	44	33	22	55	55	33	352
2º	66	55	66	66	66	55	66	44	55	539
3º	44	44	33	11	33	11	0	11	0	187
4º	33	33	11	33	22	22	44	0	33	231
5º	44	44	66	33	55	55	44	44	22	407
6º	66	33	11	11	55	22	22	22	22	242
7º	55	66	44	22	33	44	22	22	0	297
8º	44	66	77	33	22	33	33	55	33	418
9º	22	44	77	44	44	88	33	22	11	363
10º	55	33	44	44	22	55	11	33	44	341
11º	33	44	55	33	22	22	11	22	55	308
12º	22	44	66	55	33	88	11	55	22	418
13º	-	-	-	66	55	22	33	33	11	220
<b>TOTAL POR MES</b>	<b>517</b>	<b>550</b>	<b>583</b>	<b>495</b>	<b>495</b>	<b>539</b>	<b>385</b>	<b>418</b>	<b>341</b>	<b>4323</b>

# INSPECCIÓN DE FORMACIÓN

---

- Planificación y ejecución de la formación de todos los componentes del Cuerpo de Bomberos para su mejora continua.



# CURSOS DE ACTUALIZACIÓN, RECICLAJE Y ESPECIALIZACIÓN

- Se han realizado un total de 316 ediciones con una participación del 100% del personal. Destacar la implantación del sistema on-line en la formación.
  - Formación on-line.

TÍTULO DE LA ACCIÓN FORMATIVA	Nº EDICIONES	PARTICIPANTES	Nº HORAS POR EDICIÓN	HORAS FORMACION IMPARTIDAS
Incendio en interiores. Nuevas tácticas de extinción – on-line	2	67	6	402
FEC Incendio en interiores. Nuevas tácticas de extinción 2 - on-line	2	83	6	498
Hidráulica asociada a la línea básica – on-line	2	78	6	468
Intervenciones en vehículos con nuevas tecnologías y uso de la tablet – on-line	2	67	6	402
Apertura de puertas. Metodología 1 – on-line	2	60	6	360
MAP Apertura de puertas. Conceptos Básicos – on-line	4	93	6	558
Descontaminación COVID – on-line	2	60	6	360
Riesgos tecnológicos – primer respondiente NRBQ – on-line	2	57	6	342
Detección genérica de materias peligrosas – on-line	2	59	6	354
Instalaciones en edificación desde la problemática de Bomberos – on-line	3	97	6	582
Intervención en arbolado urbano. Análisis crítico de situaciones complejas 1 – on-line	2	66	6	396
Intervención en arbolado urbano. Análisis crítico de situaciones complejas 2 – on-line	3	95	6	570
Formación Maletín de Bomberos – on-line	2	60	6	360
Tecnología y comunicaciones para Bomberos – on-line	2	62	6	372
Navegación y aplicaciones informáticas – on-line	2	88	6	528
COM Procedimiento comunicación radio – on-line	4	232	6	1.392
Seguridad en las Intervenciones – on-line	2	66	6	396

# CURSOS DE ACTUALIZACIÓN, RECICLAJE Y ESPECIALIZACIÓN

- Reciclaje área formativa de Control y Extinción de Incendios.

TÍTULO DE LA ACCIÓN FORMATIVA	Nº EDICIONES	PARTICIPANTES	Nº HORAS POR EDICIÓN	HORAS FORMACION IMPARTIDAS
FBH Buceo Humos Reciclaje General	6	117	6	702
Formación práctica instalaciones de fuego	1	1	1	1

- Reciclaje área formativas de Rescates y Salvamentos.

TÍTULO DE LA ACCIÓN FORMATIVA	Nº EDICIONES	PARTICIPANTES	Nº HORAS POR EDICIÓN	HORAS FORMACION IMPARTIDAS
RALT Reciclaje General	12	184	6	1.104
Accesos forzados y liberaciones	12	183	6	1.098
Rescate en cauces de agua 1	3	37	12	444
Rescate en cauces de agua 2	7	88	12	1.056
RAT Reciclaje General	12	209	6	1.254
Rescate Rápido o Crítico	6	104	6	624
GRCB Trauma Primer Respondiente	3	67	6	402
GRCB Control de hemorragias	6	124	6	744
ITS Reciclaje 2 - Contención, roleplay y estrés postraumático	14	255	12	3.060

# CURSOS DE ACTUALIZACIÓN, RECICLAJE Y ESPECIALIZACIÓN

- Reciclaje área formativa de intervenciones con Asistencias Técnicas.

TÍTULO DE LA ACCIÓN FORMATIVA	Nº EDICIONES	PARTICIPANTES	Nº HORAS POR EDICIÓN	HORAS FORMACION IMPARTIDAS
Reciclaje Arbolado urbano	12	196	6	1.176
COES Reciclaje general	12	182	6	1.092
BREC Reciclaje General	6	101	6	606

- Reciclaje área formativa específica vehículos

TÍTULO DE LA ACCIÓN FORMATIVA	Nº EDICIONES	PARTICIPANTES	Nº HORAS POR EDICIÓN	HORAS FORMACION IMPARTIDAS
COND Movimiento cargas - Emergencias - Autoescalas	12	148	12	1.776
COND Hidráulica practica	12	112	6	672
COND Vehículos especiales - Retropala	6	64	6	384
COND Vehículos especiales - Polibrazos	6	65	6	390
COND Vehículos especiales - Remolques	6	58	6	348
COND Prácticas de conducción	6	64	6	384

# CURSOS DE ACTUALIZACIÓN, RECICLAJE Y ESPECIALIZACIÓN

- Reciclaje área formativa Mandos.

TÍTULO DE LA ACCIÓN FORMATIVA	Nº EDICIONES	PARTICIPANTES	Nº HORAS POR EDICIÓN	HORAS FORMACIÓN IMPARTIDAS
FEC - Nuevos procedimientos - Mayday - Control ERA	6	136	12	1.632
REMA Técnico intervención riadas y aguas - Mandos	2	20	12	240
IAU Especialidad en arbolado - Mandos	1	13	6	78
RBQ Especialidad intervención Mandos MMPP	2	28	6	168
Mando y Control - Talleres 1	4	64	6	384
Mando y Control - Talleres 2	4	72	6	432
Mando y Control - Talleres 3	4	57	6	342

# CURSOS DE ACTUALIZACIÓN, RECICLAJE Y ESPECIALIZACIÓN

- Reciclaje Personal de Apoyo.

TÍTULO DE LA ACCIÓN FORMATIVA	Nº EDICIONES	PARTICIPANTES	Nº HORAS POR EDICIÓN	HORAS FORMACIÓN IMPARTIDAS
CISEM 1	3	44	6	264
CISEM 2	3	44	6	264
CISEM 3	3	35	6	210
CISEM 4	3	47	6	282
CISEM Nuevo Ingreso	1	9	24	216
Taller Almacén 1	3	72	6	432
Taller Almacén 2	3	52	6	312
Taller Almacén 3	1	17	6	102
Taller Almacén 4	3	27	6	162
Reciclaje taller de ERA	2	34	12	408
Formación AT 2	10	123	6	738
Formación AT 4	10	117	6	702

# CURSOS DE ACTUALIZACIÓN, RECICLAJE Y ESPECIALIZACIÓN

- Especialización y capacitación docente.

TÍTULO DE LA ACCIÓN FORMATIVA	Nº EDICIONES	PARTICIPANTES	Nº HORAS POR EDICIÓN	HORAS FORMACIÓN IMPARTIDAS
FEC Nuevos formadores	1	11	24	264
FEC reciclaje formadores	1	11	12	132
FEC BUH curso de coordinacion	3	28	12	336
RALT Nuevos formadores	2	20	24	480
RALT OF BASIC Nuevos Formadores	3	19	20	380
RALT Revision de EPIS Taller Almacen	1	6	12	72
ACFOR Nuevos formadores	1	22	24	528
ACFOR Especializacion	1	6	14	84
RAT Especializacion	2	27	12	324
REMA Tecnico Avanzado Rescate de agua y Riadas 2	1	15	24	360
RAE Rescate Aparatos elevadores	1	8	6	48
GRCB Formacion Instructores SVB / DESA / TRAUMA (control de hemorragias)	2	23	24	552
GRCB Trauma completo	2	28	24	672
GRCB Transferencia de Victimas	2	19	6	114
GRCB Procedimientos Operativos	3	60	6	360



# CURSOS DE ACTUALIZACIÓN, RECICLAJE Y ESPECIALIZACIÓN

- Especialización y capacitación docente.

TÍTULO DE LA ACCIÓN FORMATIVA	Nº EDICIONES	PARTICIPANTES	Nº HORAS POR EDICIÓN	HORAS FORMACIÓN IMPARTIDAS
COES Nuevos formadores	1	9	12	108
COES Especialización	2	21	12	252
COES Nuevas técnicas	2	6	12	72
BREC Especialización	1	6	24	144
BREC Corte y Soldadura	3	33	24	792
BREC Nuevos formadores	2	18	24	432
GRIB Relaciones internacionales formación interna	1	17	24	408
GRIB relaciones internacionales formación conjunta	1	17	24	408
GPB Formación Museo Bomberos	2	27	6	162
GPB Formación Airbox	1	14	6	84
GPB Nuevos Ingresos	4	51	12	612
GPB Rescate en Altura	2	16	6	96

# FORMACIÓN PARA EL INGRESO

TÍTULO DE LA ACCIÓN FORMATIVA	Nº EDICIONES	PARTICIPANTES	Nº HORAS POR EDICIÓN	HORAS FORMACIÓN IMPARTIDAS
Bombero Conductor Especialista	2	57	600	34.200

# INSPECCIÓN DE COORDINACIÓN

---

- Gestión de los partes de intervención generados en cada actuación y análisis estadísticos.
- Elaboración de Informes para instituciones y particulares.
- Representación Institucional.
- Museo de Bomberos de Madrid.



# GESTIÓN ADMINISTRATIVA

- **Tramitación de informes y oficios derivados de las actuaciones del Servicio.**

## Nº DE INFORMES EMITIDOS POR TIPO Y/O DESTINATARIO

Oficios Juntas Municipales de Distrito y otros organismos públicos	1.850
Particulares, despachos profesionales y juzgados.	1.266
Departamento de Seguimiento Presupuestario	204
Servicio de Coordinación Jurídica	7
Departamento de Reclamaciones Patrimoniales	14
Departamento de Relaciones Patrimoniales	4
Informes internos	247
Exceso de Horario	34
Solicitud múltiple	18
<b>Total</b>	<b>3.644</b>

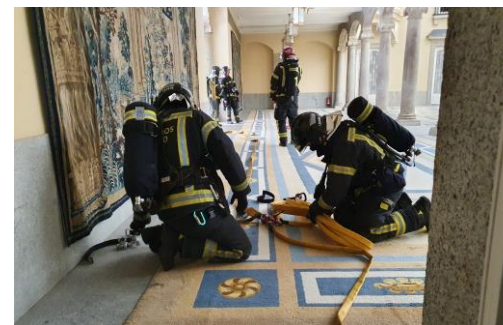


# GESTIÓN DE ACTIVIDADES PREVENTIVAS

- Gestión y coordinación de la agenda de actividades programadas del Servicio: solicitud de retén, revisión de instalaciones contra incendios motivadas por inspecciones tras una intervención, maniobras, etc.

ACTIVIDADES DESARROLLADAS Y SERVICIOS PRESTADOS		
RETENES	Con asistencia	122
	Prealerta	155
MANIOBRAS	Intervención con otros servicios de emergencias	10
	Básicas equipos y vehículos	138
	Exhibición	37
RECONOCIMIENTOS	Edificios e Instalaciones	144
	Hidrantes	476
	Otras*	65
SIMULACROS	Con asistencia	50
	Prealerta	55
<b>Total</b>		<b>1.252</b>

(\*) Revisiones edificios, instalaciones, infraestructuras, callejero, etc.





# PARTICIPACIÓN EN ACTOS INSTITUCIONALES, EVENTOS Y JORNADAS TÉCNICAS

---

# RELACIONES INSTITUCIONALES



- Invitación al acto del Nombramiento del Jefe del Cuerpo de Policía Municipal de Madrid, e imposición de la medalla de la Policía Municipal al Comisario Principal, el 31 de enero de 2022.
- Invitación del Presidente del Senado al acto de conmemoración del Día de las Personas Desaparecidas sin Causa Aparente, en el antiguo salón de sesiones de planos de la Cámara Alta, el 04/03/22.
- Invitación al acto solemne en recuerdo de las Víctimas de los Atentados del 11/03/2004.
- Invitación al acto de agradecimiento cadena solidaria Crisis COVID 19, el 14/03/22.
- Invitación para el acto de condecoraciones y distinciones del Cuerpo de Bomberos el día 18/03/2022 en Benalmádena.
- Invitación para el acto del 30 aniversario de SAMUR-PC el 22/03/2022 presidido por SS.MM. los Reyes.
- Invitación para el día 23/03/2022 en el salón de actos del Centro Cultural Casa de Vacas.
- Invitación acto entrega despachos promoción XIII Subinspectores del Cuerpo de Policía Municipal el 25/03/22.
- Invitación actos con motivo del relevo de mando del Parque y Centro de Mantenimiento de Sistemas Acorazados nº 1. Toma de mando al coronel M.M.J. el 07/04/22 en Villaverde.
- Inauguración, tras la reforma, del Museo de Bomberos de Madrid el día 8 de abril de 2022.
- Invitación a la premiere de la película ARDE NOTRE DAME, el 21/04/22. Posterior al pase habrá un coloquio con el director de la misma Jean-Jacques Annaud.

# RELACIONES INSTITUCIONALES

- Invitación para el Foro Técnico Incendios Estructurales el 19/05/2022 en Valencia.
- Invitación al acto del XVIII aniversario del Samur Social el día 07/06/2022.
- Invitación a la Misa con motivo de los actos de San Juan PM el día 21/06/2022 en la Catedral de la Almudena.
- Invitación al III Concierto de San Juan Bautista el 23/06/22 en el patio de la DG. de Policía Municipal.
- Invitación recibida del SPEIS del Ayto. de Alicante para participar en las Hogueras de San Juan del 23 al 25 de junio de 2022.
- Invitación a los actos con motivo de la Festividad de la patrona de Samur-Protección Civil, en la Nave de Relevos de la Base Central del Samur el 27/06/22.
- Invitación a la presentación y posterior coloquio de la película "SINJAR", el 03/07/22 con la directora de la misma Anna Bofarull y la crítica de cine M.ª Ángeles Almacellas.
- Invitación al Día de la Unidad el 10/07/22 en el Acuartelamiento San Cristóbal de Villaverde
- Acto conmemorativo del trigésimo quinto aniversario del incendio en Almacenes Arias en recuerdo de las víctimas.
- Invitación para el día 08/09/2022 a la Eucaristía con motivo de la Natividad de la Virgen.
- Invitación al acto de entrega de despachos a la XIV Promoción de Oficiales del Cuerpo de Policía Municipal de Madrid el día 09/09/2022





# RELACIONES INSTITUCIONALES

- Visita a las instalaciones del Préfet de Pólce, Préfet de la Zone de Défense et de Sécurité y al Ministère des Armées de París, del 21 al 23 de septiembre de 2022
- Invitación a la inauguración IV Congreso Nacional de Prevención de Riesgos Laborales para Bomberos el día 27/09/2022
- Invitación a los actos del día de la Policía el 04/10/2022
- Invitación para participar en la Solemne Eucaristía y Salida Profesional Parroquia Ntra. Sra. Del Pilar el 12/10/22
- Invitación para recoger el premio concedido por el Sistema Nacional de Protección Civil por la labor desempeñada por Bomberos y Samur, el 13/10/22 en el Senado
- Invitación para la inauguración y bendición de las nuevas instalaciones del servicio de fisioterapia y rehabilitación integral del Hospital de San Rafael el día 14/10/2022
- Invitación para asistir a la Jornada de Agradecimiento Fundación Banco de Alimentos de Madrid 2020 y 2021 el 27/10/22, en el Colegio San Fernando, para hacer entrega de una distinción al Cuerpo Bomberos
- 25 jornadas Municipales de Catástrofes, los días 28 y 29 de octubre de 2022 en las dependencias del CIFSE
- Invitación al acto institucional con motivo del Homenaje al Servicio de Extinción de Incendios y Salvamento de Móstoles por su traspaso del servicio a la CAM el 28/10/22 en el Parque de Bomberos de Móstoles
- Invitación toma posesión de 118 TATS servicio emergencia extrahospitalaria SAMUR-Protección Civil, el 03/11/22 en la Galería de Cristal del Palacio de Cibeles



# RELACIONES INSTITUCIONALES

- Acto en la oficina Digital del Ayto. de Madrid el 07/11/2022, demostración al alcalde de los navegadores de los nuevos vehículos SISTEMA LAZARO
- Invitación a la Eucaristía presidida por el Cardenal Arzobispo de Madrid en la Pza. de la Almudena el 09/11/22 con motivo de la Festividad de Santa María la Real de la Almudena
- Invitación para la presentación de estudio víctimas de incendios 2021 el 22/11/2022 en el parque de Alcobendas de la Fundación Mapfre
- Invitación para el "Acto de entrega de diploma Socia de Honor a Dña. Almudena Maíllo", de Turismo Solidario el 22/11/22
- Invitación de acto de presentación del libro de "De Bombéroes y Héroes" el 01/12/2022 en la librería Liberespacio
- Invitación presentación de la campaña de Inspecciones Navideñas por un Ocio Seguro y de Calidad, el 02/12/22
- Invitación de CEPREVEN para el día 19/12/2022 en el Palacio de Santoña.
- Invitación al acto de presentación de la Estrategia de Internacionalización de la ciudad de Madrid para 2022-2025, el 19/12/22 en la Caja de Música de CentroCentro del Palacio de Cibeles
- Invitación para acto de II Edición de Premios Usera solidaria 21/12/2022.

INVITACIÓN PRESENTACIÓN DEL LIBRO

"De Bombéroes y Héroes"

Editado por el Colegio de Educación Especial Hospital San Rafael

Prólogo de Nieves Álvarez

1 DE DICIEMBRE DE 2022

¡Te esperamos!

El acto se celebrará el jueves, 1 de diciembre, a las 19:00 h, en la Librería Liberespacio (c/Joaquín María López, nº 25, Madrid).

**Intervendrán**

- David Cubillo (Grupo Pedagógico Bomberos Ayuntamiento de Madrid).
- Raquel Fernández (Directora CEE Hospital San Rafael).
- Santi Núñez (Fotógrafo, autor de las fotografías del libro).
- Laura Vicente (Responsable de Comunicación Hospital Universitario San Rafael, autora de los textos).

Se ruega confirmar asistencia en [info@liberespacio.com](mailto:info@liberespacio.com)

Logos: Liberespacio, Colegio de Educación Especial Hospital San Rafael, Hospital Universitario San Juan de Dios, LIBRERÍAS DE MADRID

# CONGRESOS

- Il Congreso de Policías Municipales en el Fútbol Profesional, en concreto en la mesa "La Coordinación con los Servicios de Emergencia". marzo de 2022.
- Congreso Nacional de Emergencias, los días 8 y el 9 de junio de 2022 en la ENPC, desarrollado con el apoyo de la DG de Protección Civil, el Dpto. de Seguridad Nacional y las Fuerzas Armadas de la mano de la UME.
- 2ª Conferencia Internacional sobre Explotación y la Seguridad de los Túneles de Carretera y VIII Simposio Nacional de Túneles, en Granada los días 25 y 28 de octubre de 2022.
- Congreso APICI "Visión de las administraciones sobre la situación de la seguridad contra incendios en España", noviembre 2022.



# JORNADAS TÉCNICAS

- Jornada Prevención del Suicidio de la Fundación Ibercaja, el 12/03/22 en Guadalajara
- DIGIPOL, Jornada para la Digitalización de Policías Locales el 05/04/22
- II Jornada Prevención del Suicidio el 05/05/22 en el Congreso de los Diputados
- II Challenge Crossfire Firefighter Portugal, los días 14 y 15 de mayo de 2022 en Leiria (Portugal)
- Jornada sobre Incendios en Vehículos Eléctricos en la Escuela Nacional de Protección Civil el día 26/05/2022
- Workshop celebrado en Bilbao “Evaluación de la Capacidad de Respuesta de First Responders frente a Amenazas NRBQ”, enmarcado en el Proyecto Europeo “MASC-CBRN” (Methodology for Assesing States’ Capacity for Countering the Hostile Misuse of CBRN Knowledge and Materials), el 31/05/2022 en las instalaciones de la Ertzaintza en Iurreta (Bizkaia).
- Jornada técnica de la Asociación Española de Bioseguridad, el 02/06/2022
- Curso de Adiestramiento de Perros de Búsqueda y Detección de Restos Humanos en Medios Acuáticos, del 6 al 10 de junio de 2022, impartido por Mike Swindells en Zaragoza
- Jornada de Análisis de Riesgos y Gestión de Emergencias en el Patrimonio Cultural el 15/06/2022
- INTERSHUTZ 2022 celebrado en Hannover del 20 al 24 de junio de 2022



# JORNADAS TÉCNICAS



- Jornada “Ejercicios de Empleo de Robots en Operaciones de Extinción de Incendios realizadas por el Cuerpo de Bomberos de Berlín (Versuchsreihe GroBlüfter mit Raupenfahrwerk)”, el 4/07/2022 en la ciudad de Berlín
- Seminario sobre Escenarios Alternativos de Amenaza en el Complejo Policial de Canillas, del 20 al 22 de septiembre de 2022
- Jornadas de Seguridad en Hospitales el 04/10/22 en el Hospital General Universitario Gregorio Marañón
- Visita a las instalaciones de SIEMEN M7 en Barcelona el 20/10/22
- Curso de formación de especialización para formadores del Grupo Formativo de Aperturas y Accesos Forzados, los días 14 y 15 de noviembre de 2022, en Zaragoza.
- Jornada de Prevención del Suicidio el 05/11/22 organizada por la Asociación Internacional de Bomberos y Psicología
- Jornada Técnica Profesional Edificios de Gran Altura (EGA), en Barcelona, los días 23 y 24 de noviembre de 2022.

# UNIDAD DE COMUNICACIÓN Y MEDIOS

- Gestión, organización y cobertura de actividades.

TIPO DE ACTIVIDAD	TOTAL
Deportivas (Agrupación deportiva)	9
Intervenciones programadas (UIC)	99
Festividades y eventos	10
<b>Total</b>	<b>118</b>

TRAMITES Y GESTIONES	TOTAL
Autorización de visitas, grabaciones y actividades externas	16
Consultas y solicitudes ciudadanas	20
Sugerencias y reclamaciones (PLATEA)	58
<b>Total</b>	<b>94</b>



# ACTIVIDADES PEDAGÓGICAS

- Campañas divulgativas dirigidas a la ciudadanía y colaboración con otras entidades para informar, formar y mejorar la respuesta del ciudadano ante los riesgos. Destacan las charlas impartidas por el Grupo Pedagógico sobre prevención y actuación en caso de siniestro

TIPO DE ACTIVIDAD		Nº CENTROS	Nº ASISTENTES
Grupo Pedagógico	Centros de Mayores	24	984
	Centros educativos	167	9.970
	Otros colectivos	66	24.754
Visitas	Parques	132	5.744
	Museo	265	6.167
<b>TOTAL</b>			<b>47.619</b>



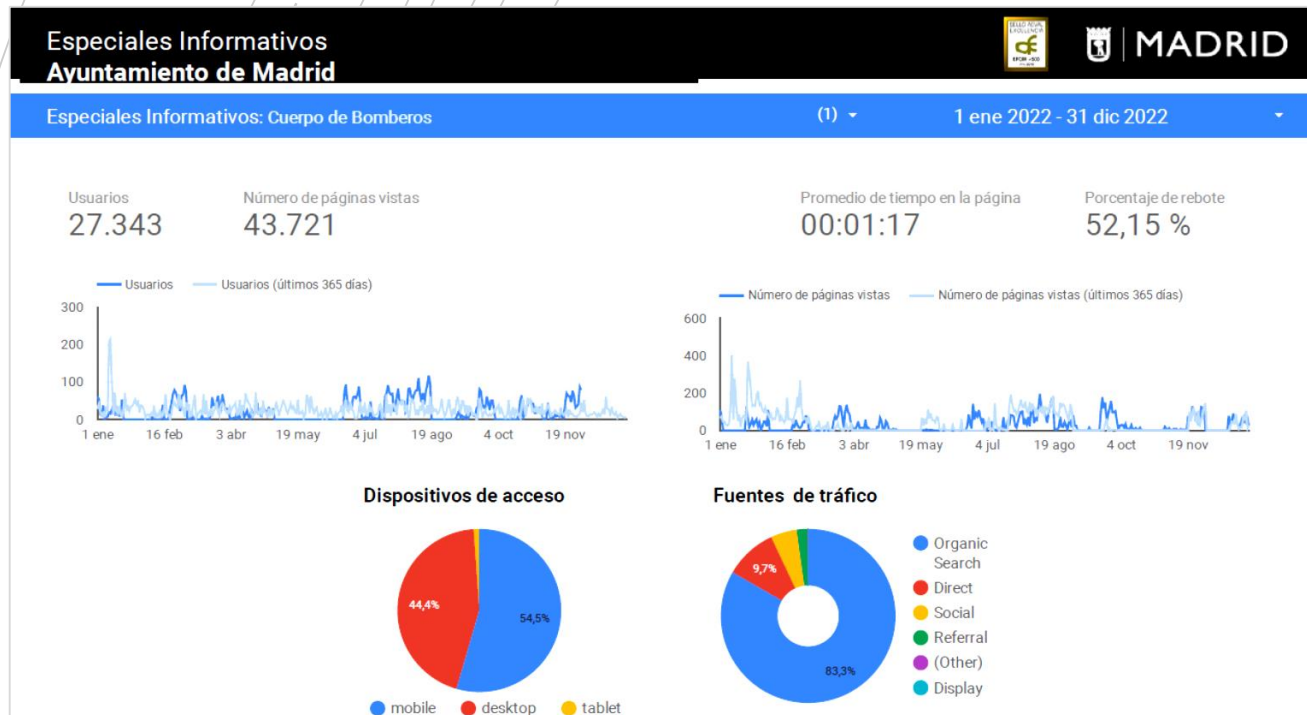
# GESTIÓN WEB y RR.SS.

---





- El especial informativo sobre el Museo de Bomberos de Madrid, ha recibido 21.156 visitas desde su incorporación en el mes de abril a la web municipal.



Museo de Bomberos de Madrid [← Volver](#)

**Portada**

- Historia del Museo, otra historia de Madrid
- El museo abre sus puertas de nuevo
- Exposición permanente >
- Efemérides
- Sabías que... >
- VISITA >

**VISITA CON RESERVA PREVIA**  
Mediante [FORMULARIO](#) de solicitud.  
Solicitud de reserva **para grupos de más de 10 personas** a través del correo electrónico: [museobomberosmadrid@madrid.es](mailto:museobomberosmadrid@madrid.es)  
Edad recomendada: A partir de 8 años

**Historia del Museo, otra historia de Madrid**  
Un recorrido por buena parte de la historia de nuestra ciudad paralela a la de su Cuerpo de Bomberos.

# GESTIÓN REDES SOCIALES

facebook

2022	Nº VISITAS	IMPRESIONES	ALCANCE	INTERACCIÓN	ME GUSTA	RESPUESTAS	SEGUIDORES	PUBLICACIONES
Enero	1.702	156.993	164.827	6.978	5.567	288	375	10
Febrero	1.308	86.011	104.627	4.529	3.574	184	173	6
Marzo	1.340	94.644	137.034	4.916	3.788	212	129	8
Abril	2.809	874.347	1.161.457	13.881	10.995	740	966	7
Mayo	2.352	486.965	472.889	14.755	12.174	606	794	11
Junio	2.075	213.058	186.266	9.263	7.218	559	404	8
Julio	3.482	171.588	202.747	10.975	7.164	910	471	6
Agosto	2.996	256.382	363.028	13.865	10.908	1.706	454	12
Septiembre	2.012	148.577	120.707	6.090	4.684	219	330	6
Octubre	3.789	61.604	41.659	4.664	3.840	178	208	6
Noviembre	3.960	82.902	81.064	5.312	4.279	199	219	8
Diciembre	4.661	86.594	89.025	6.085	4.962	361	193	10
<b>TOTAL</b>	<b>32.486</b>	<b>2.719.665</b>	<b>3.125.330</b>	<b>101.313</b>	<b>79.153</b>	<b>6.162</b>	<b>4.716</b>	<b>98</b>

# GESTIÓN REDES SOCIALES

twitter

2022	Nº VISITAS	IMPRESIONES	ALCANCE	INTERACCIÓN	ME GUSTA	RESPUESTAS	SEGUIDORES	PUBLICACIONES
Enero	56.900	276.100	16.309	2.600	58	533	553	33
Febrero	79.700	270.400	24.277	2.900	64	518	610	43
Marzo	73.200	315.400	21.318	3.800	52	643	551	44
Abril	67.200	231.500	15.721	2.100	42	700	523	33
Mayo	106.000	320.700	32.442	2.800	59	896	886	40
Junio	109.000	318.500	21.531	2.700	87	882	882	40
Julio	218.000	876.000	42.065	8.400	391	1.133	1.909	53
Agosto	140.000	755.200	37.576	6.600	581	1.309	2.168	60
Septiembre	197.000	448.100	28.227	3.800	85	849	732	41
Octubre	49.500	241.000	18.573	2.400	47	656	513	34
Noviembre	39.700	252.400	20.567	2.500	57	363	475	36
Diciembre	38.500	379.200	25.861	2.800	116	671	895	36
<b>TOTAL</b>	<b>1.174.700</b>	<b>4.684.500</b>	<b>304.467</b>	<b>43.400</b>	<b>1.639</b>	<b>9.153</b>	<b>10.697</b>	<b>493</b>

# GESTIÓN REDES SOCIALES



2022	TOTAL
<b>INTERACCIÓN</b>	720.000
<b>ME GUSTAS</b>	1100
<b>RESPUESTAS</b>	9960
<b>SEGUIDORES</b>	20900
<b>PUBLICACIONES</b>	664



Instagram  [Iniciar sesión](#) [Registrarte](#)

bomberosmad [Seguir](#) [Enviar mensaje](#)

907 publicaciones 21,1 mil seguidores 29 seguidos

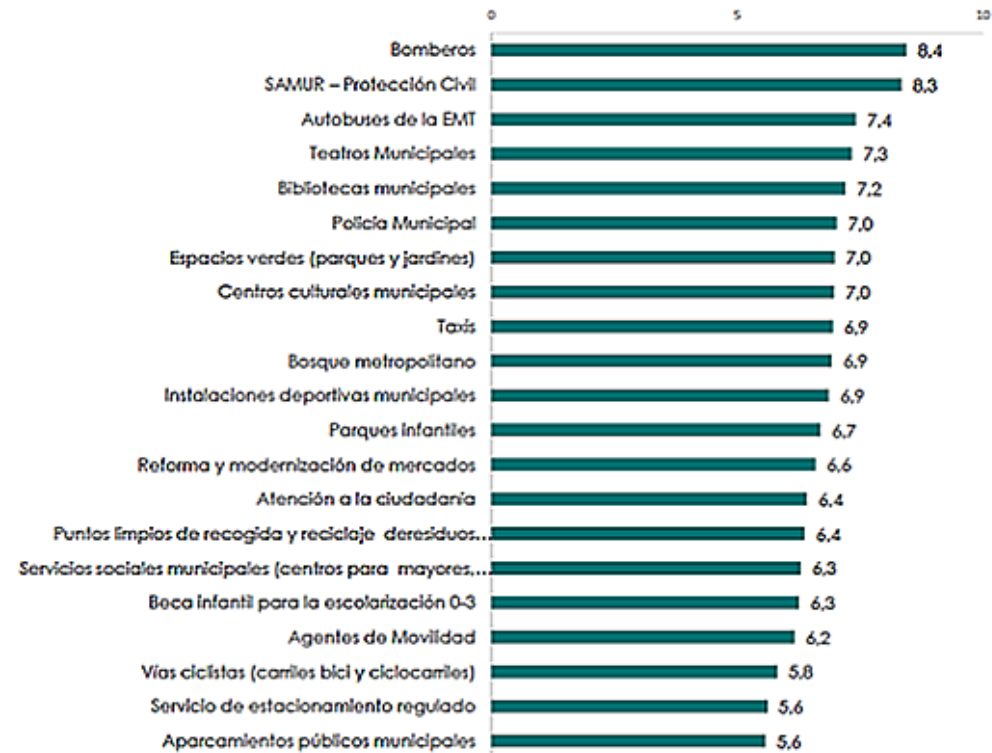
**BOMBEROSMADRID**  
Servicio local  
Organización Gubernamental. 🚒👤📞🔥 PÁGINA OFICIAL  
Nuestro cometido es la lucha contra el #fuego, #salvamento de personas y bienes, y la #prevención.  
[www.madrid.es/bomberos](http://www.madrid.es/bomberos)

Destacada Destacada TRAINING-DAY MANIOBRAS SALIDA PARQ...

# ENCUESTA DE SATISFACCIÓN DE LOS SERVICIOS PÚBLICOS



## Valoración de otros servicios y equipamientos municipales (bloque 1)



• SAMUR y Bomberos son los servicios municipales mejor valorados.

• Los siguen, con 1 punto de diferencia, los autobuses de la EMT y los teatros municipales.

• El servicio de estacionamiento regulado y los aparcamientos públicos municipales son los peor valorados, con una media de 5,6.

Base: contestan  
Unidad: media (escala 0 a 10)  
Total muestra 2022 n=8.501 Nivel Distrito

**SIGMADOS**

BOMBEROS



MADRID

# JEFATURA DEL CUERPO DE BOMBEROS

Dirección General de Emergencias y Protección Civil



portavoz, seguridad  
y emergencias

MADRID