

## TRAUMATISMO LESIONAL TRAS ACCIDENTE DE TRAFICO CON VUELCO COMO RESULTADO

**Autores:** Roy Ruiz J.L; Alonso Layos J.A; Cañadas Sánchez N; Fernández Gallego de Lerma J; Barberá Gómez A.

### Introducción:

Definición: Accidentes en las calles, caminos, carreteras que involucren a conductores, pasajeros, peatones o vehículos en la que la posición final del vehículo tras varias vueltas sobre su eje termine en una posición final del lado del vehículo, sobre su techo o hacia atrás en sus ruedas.

Estudios anteriores nos indican que el mecanismo de la lesión puede ocasionar una lesión grave.

En la Ciudad de Madrid, durante el primer trimestre del año 2010 ocurrieron 1641 accidentes de tráfico, de los cuales el 1,03 % fueron vuelcos confirmados .

### Objetivos:

El objetivo de este artículo fue revisar la importancia del vuelco del vehículo con el resultado final de la asistencia in situ del siniestro.

Estudiar el perfil del accidentado, tipo de vía y franja horaria.

Resultado final de la actuación.

### Metodología:

Revisión literaria de estudios y publicaciones anteriores en la base de datos Pubmes.

Estudio transversal, de los informes asistenciales realizadas por Samur – Protección Civil realizados durante el primer trimestre del año

### Resultados:

Samur – protección civil realizó durante dicho periodo un total de diecisiete asistencias que entraron por medio del call center de la central de comunicaciones como accidente de circulación en la que el vehículo estaba volcado. De estas 17 intervenciones se utilizan 16 como muestras ya que una de ellas no corresponde a un accidente de tráfico con resultado de vuelco.

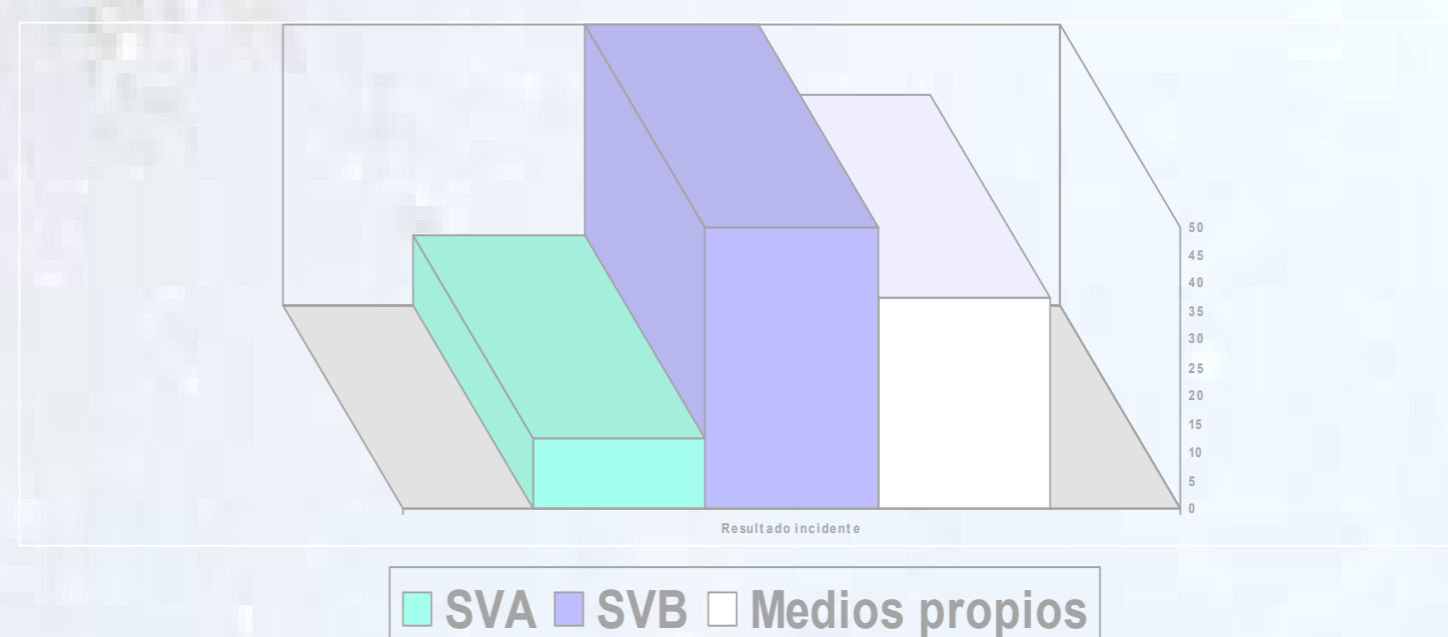
En estas actuaciones el 31.25% se produjeron en casco urbano mientras que el 68.75% se produjo en vía rápida. Del total, el 75% de los heridos eran hombres ,el 25% mujeres.

Respecto a la lesividad, un alto porcentaje presentaban heridas o contusiones menores con 68.75% frente al 31.25% presentaba algún tipo de traumatismo

El perfil de accidentado se encuentra entre personas de 20 a 30 años (31.25%) seguido de los que están entre los de 40 y 50 con un (25%).

La franja horaria de mayor siniestrabilidad se encuentra entre las 10:00 A.m. y las 18:00 pm.. con un 81,25%.

Como resultado final de siniestro, la mitad de los pacientes fueron trasladados en unidad de SVB, que el 37,50% se traslado por sus medios a un centro sanitario, y solo el 12,5% fueron trasladados en unidades de SVA por presentar alguna patología de mayor gravedad entendiéndose por ello todas las que no se hayan catalogados como Traumatismos menores.



### Conclusiones:

Debido a las características de la Ciudad de Madrid relacionado con los avances en la tecnología de los vehículos, dichos accidentados no tienen que sufrir lesiones graves en un siniestro encontrándose un 75% de los mismos fuera del vehículo a la llegada del recurso sanitario.