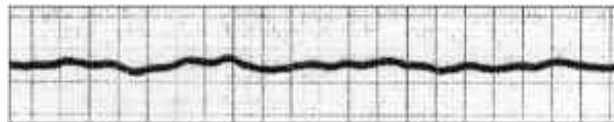


## IMPACTO DE LOS CAMBIOS DEL 2010 SOBRE LOS RITMOS NO DESFIBRILABLES EN LAS PCR EN EL MEDIO EXTRAHOSPITALARIO.

Camacho Leis Carmen; García-Ochoa Blanco, MJ; Canencia Hernández, C; Ramos García, N ; de Elias Hernández, R; Casado Flórez, MI  
SAMUR-PC AYUNTAMIENTO DE MADRID



### INTRODUCCIÓN

Se ha publicado un aumento en las tasas de supervivencia de la PCR desde los grandes cambios publicados en las guías del 2005, pero éstos son especialmente descritos en las PCR cuyo ritmo inicial era desfibrilable.

**La incidencia de los ritmos no desfibrilables ha aumentado en los últimos años** y en ellos, la estrategia terapéutica es más limitada y menos efectiva. Las tasas de recuperación neurológica en asistolia y AESP no han sido descritas en profundidad, a pesar del impacto cada vez más importante de éstos en las tasas globales de supervivencia y permanecen desconocidas tras la publicación de las guías del 2010.

### OBJETIVO

Describir la **incidencia de los ritmos no desfibrilables** y **analizar** si **los cambios del 2010** han supuesto una mejora en las tasas de recuperación neurológica en los pacientes que sufren PCR con ritmos iniciales no desfibrilables.

### METODOLOGÍA

#### Estudio observacional analítico.

Población de estudio: cohorte de pacientes que sufren PCR en el año **2006 y en el 2011** (seleccionados por ser el año posterior a las dos últimas guías publicadas en 2005 y 2010). Criterios de exclusión: **PCR traumáticas y pediátricas** (menores de 17 años). Criterios de Inclusión: Todos los pacientes atendidos por PCR por SAMUR-PC en 2006 y 2011 que no cumplan criterios de exclusión.

#### Variables analizadas: epidemiológicas

(edad) clínicas (tiempo de respuesta, ritmo de PCR: desfibrilable /no desfibrilable – Asistolia /AESP), RCE.(recuperación espontánea de pulso)

**Análisis estadístico** Variables cuantitativas descritas con medidas centrales y de dispersión, cualitativas mediante frecuencias. Contraste de hipótesis ji-cuadrado; t de Student, Se procesan los datos con el programa SPSS v17

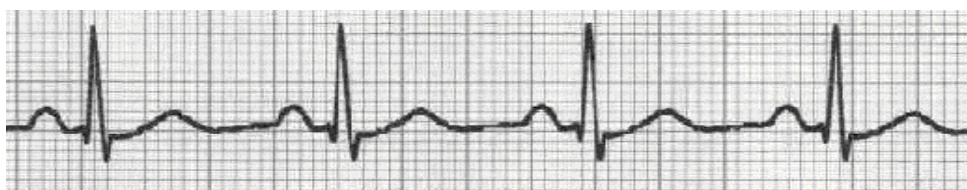
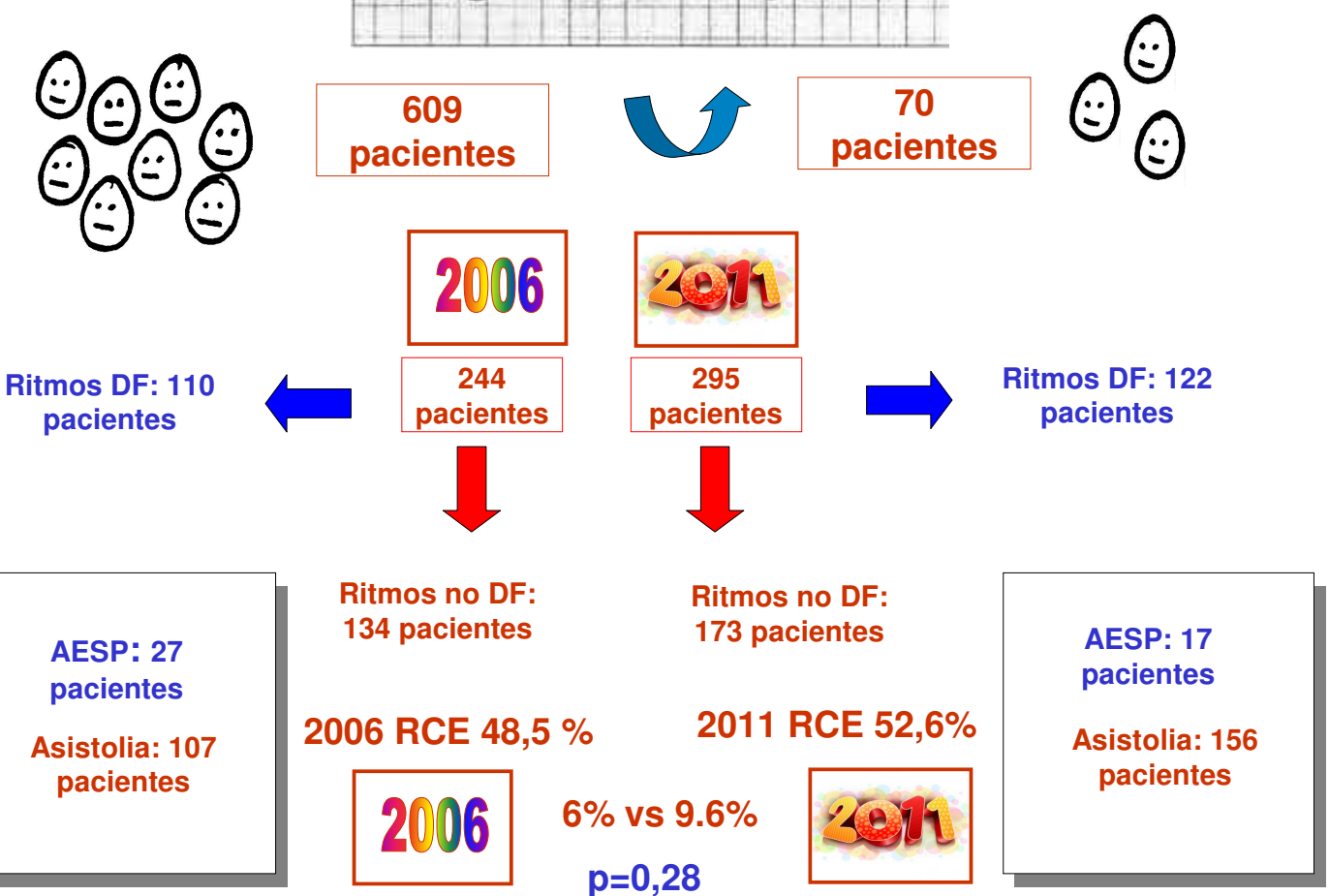
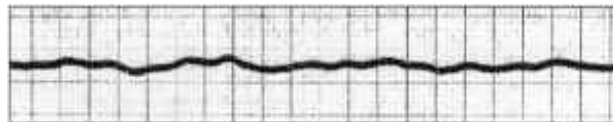


2006 / 2011

## IMPACTO DE LOS CAMBIOS DEL 2010 SOBRE LOS RITMOS NO DESFIBRILABLES EN LAS PCR EN EL MEDIO EXTRAHOSPITALARIO.

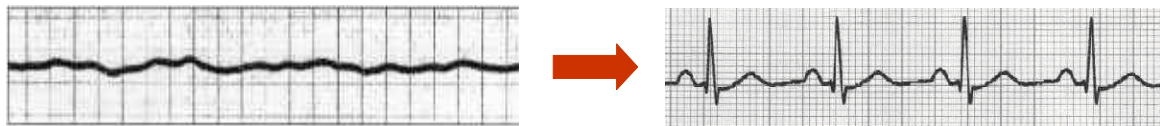
Camacho Leis Carmen; García-Ochoa Blanco, MJ; Canencia Hernández, C; Ramos García, N ; de Elias Hernández, R; Casado Flórez, MI  
SAMUR-PC AYUNTAMIENTO DE MADRID

### RESULTADOS



## IMPACTO DE LOS CAMBIOS DEL 2010 SOBRE LOS RITMOS NO DESFIBRILABLES EN LAS PCR EN EL MEDIO EXTRAHOSPITALARIO.

Camacho Leis Carmen; García-Ochoa Blanco, MJ; Canencia Hernández, C; Ramos García, N ; de Elias Hernández, R; Casado Flórez, MI  
SAMUR-PC AYUNTAMIENTO DE MADRID



### CONCLUSIONES

✘ La incidencia de **los ritmos no desfibrilables ha aumentado** en nuestra serie tal y como se publica en otras series.

✘ A pesar de presentar peor pronóstico el grupo **no desfibrilable** en todas las series consultadas,

un **9,2 % de pacientes tuvieron RCE.**

**Los cambios en las guías del 2010, podrían seguir marcando un camino correcto hacia el aumento de la supervivencia que debe ser evidenciado en el futuro con nuevos estudios**

