

LA PARADA CARDIORRESPIRATORIA EN PORTADORES DE DISPOSITIVOS ELÉCTRICOS CARDÍACOS

Hernández Sánchez María, Castellanos Muñoz Francisco L, Castellanos Muñoz Marta, Polo Sánchez M José, Ramírez Freire Leonardo, Cuerda del Olmo Julián
SAMUR-Protección Civil



Aumentar la **supervivencia de la parada cardiaca** es posible

OBJETIVOS

Obtener una relación acerca de pacientes que sufrieron una PCR (Parada Cardiorrespiratoria) y eran portadores de MCP (Marcapasos) o DAI (Desfibrilador Automático Implantable), pudiendo demostrar en un futuro que esta relación es significativa y puede asociarse a diversos tipos de error del dispositivo.



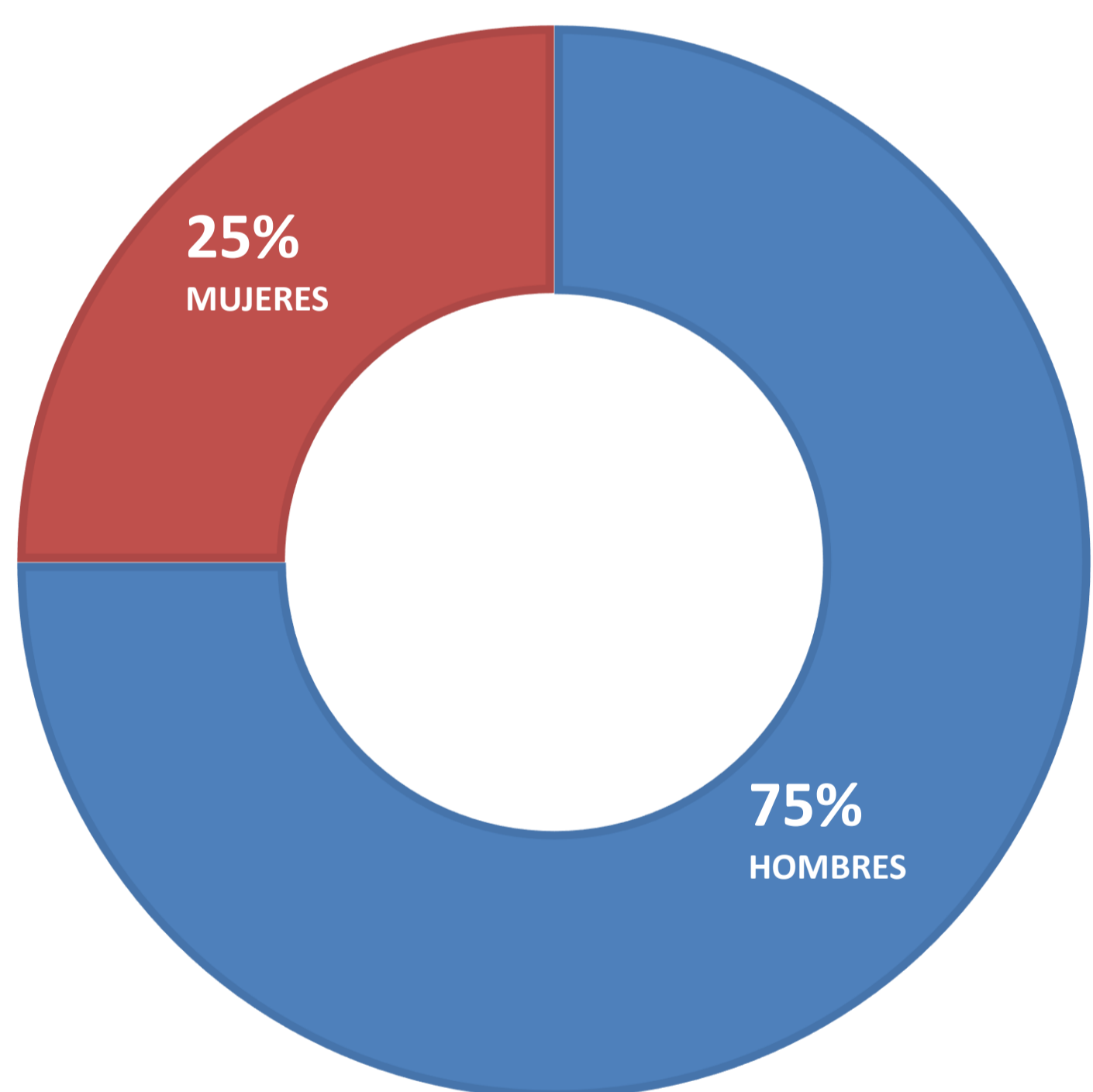
METODOLOGÍA

Estudio observacional descriptivo retrospectivo mediante estudio de prevalencias. Población de estudio: todos los pacientes atendidos por un servicio de emergencias prehospitalario de una gran ciudad que sufrieron PCR, siendo portadores de DAI o MCP durante los años 2016, 2017 y 2018. Variables: demográficas, tipología del incidente y clínicas. Datos obtenidos de la base de datos de este servicio de emergencias, revisando los informes asistenciales.

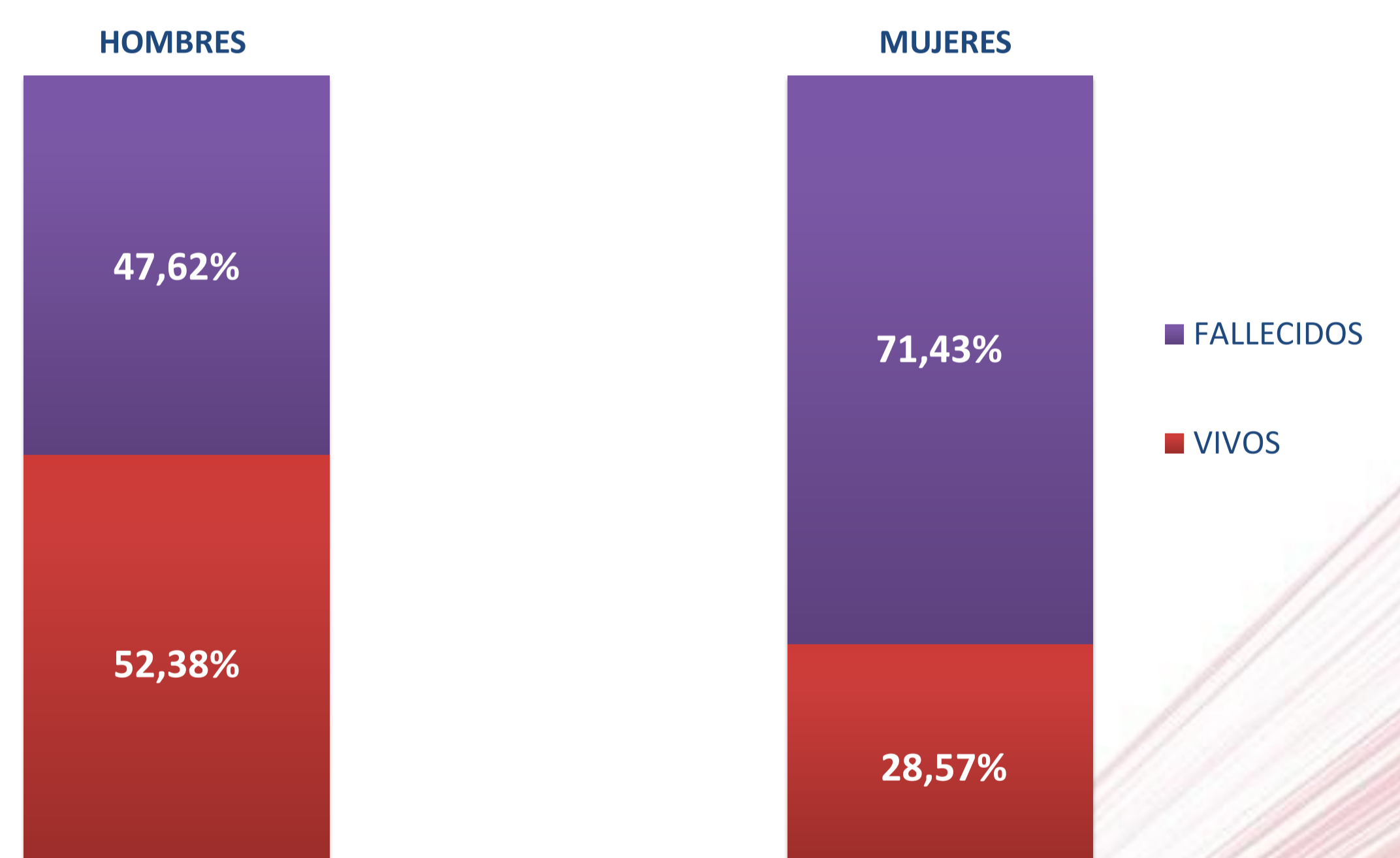
RESULTADOS

De los 1145 casos de PCR atendidos, 28 (2,44%) eran portadores de algún tipo de dispositivo de estimulación eléctrica cardíaca. El 50% falleció en el lugar. El 50% restante sobrevivió hasta la llegada al hospital. La edad media de pacientes portadores fue de 73,5 años.

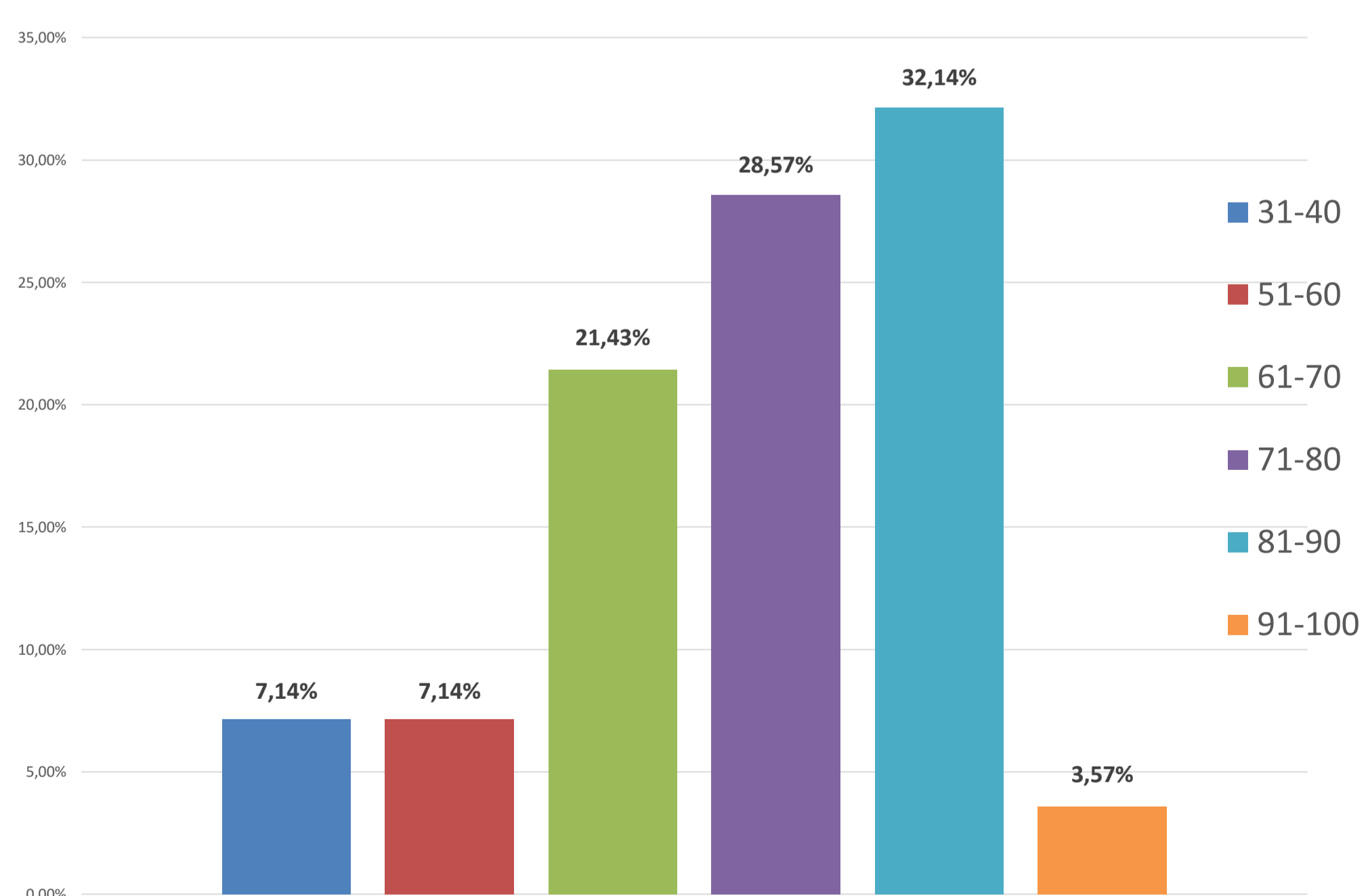
PORTADORES DE DISPOSITIVO



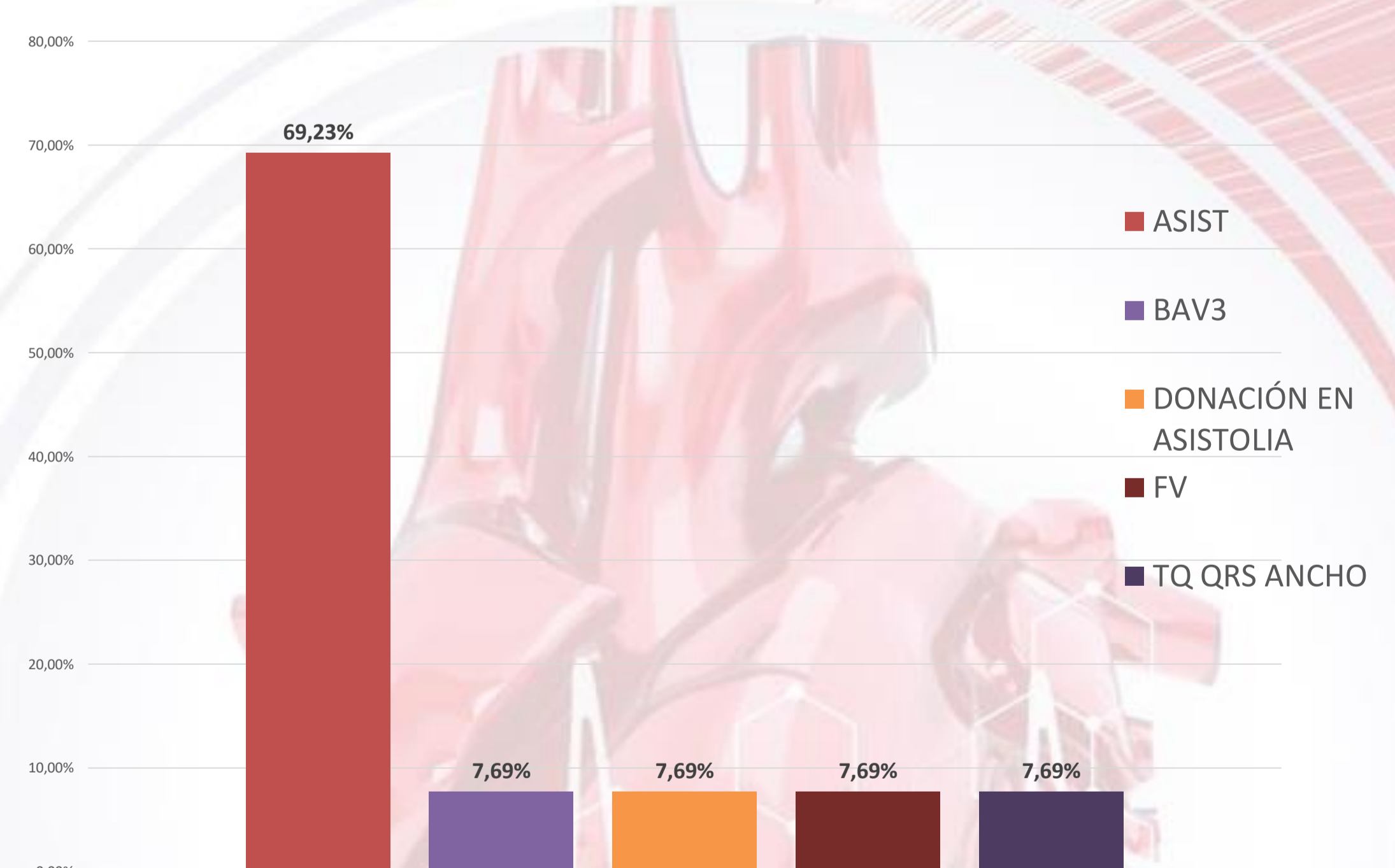
PORTADORES DE DISPOSITIVO



PACIENTES FALLECIDOS PORTADORES (POR EDAD)



RITMO DE PCR



CONCLUSIONES

Aunque el porcentaje de pacientes portadores de Electrodo Implantado que sufren una PCR es pequeño, y en la mitad de ellos se consigue revertir la PCR consideramos que sería importante seguir estudiando más casos para analizar sus causas.