



# INCIDENCIA DE LAS CRISIS DE ANSIEDAD ATENDIDAS POR LAS USVB DE SAMUR-PC DURANTE EL AÑO 2006

Losada Lóriga, R. González Rodríguez, D. Tamayo Otero, J.A. Castillo Ruiz de Apodaca, M.C.  
Nole Medran, M.R. Crivillen Ropero, M.  
Subdirección General SAMUR-PC Ciudad de Madrid.

## Introducción

El sistema de emergencias medicas (SEM) de SAMUR-PC de Madrid es de doble escalón, teniendo unidades de soporte vital avanzado (USVA) y soporte vital básico (USVB), compuestas de dos o tres técnicos en emergencias medicas (TEM) funcionarios de SAMUR o voluntarios de Protección Civil. Las USVB realizan tareas de apoyo a las USVA y de atención independiente a una serie de patologías catalogadas como leves, tales como la atención al paciente con crisis de ansiedad. Este tipo de pacientes engloba una problemática especial, con una patología física, otra psicológica y una sintomatología leve, pero muy acusada que precisa de gran experiencia para su control y tratamiento. Desde hace años, en SAMUR-PC esta tarea ha sido encomendada a los técnicos en emergencias medicas (TEM). La crisis de ansiedad es una crisis de miedo o malestar intenso que se presenta de forma repentina y alcanza su máxima intensidad en cuestión de dos o tres minutos y de una duración de 10 a 30 minutos más o menos. Para abordar una crisis de ansiedad hemos de mantener, un cuidado especial del paciente. Hemos de pensar que somos el primer eslabón de ayuda que va a recibir, siempre debemos actuar con el máximo respeto posible.

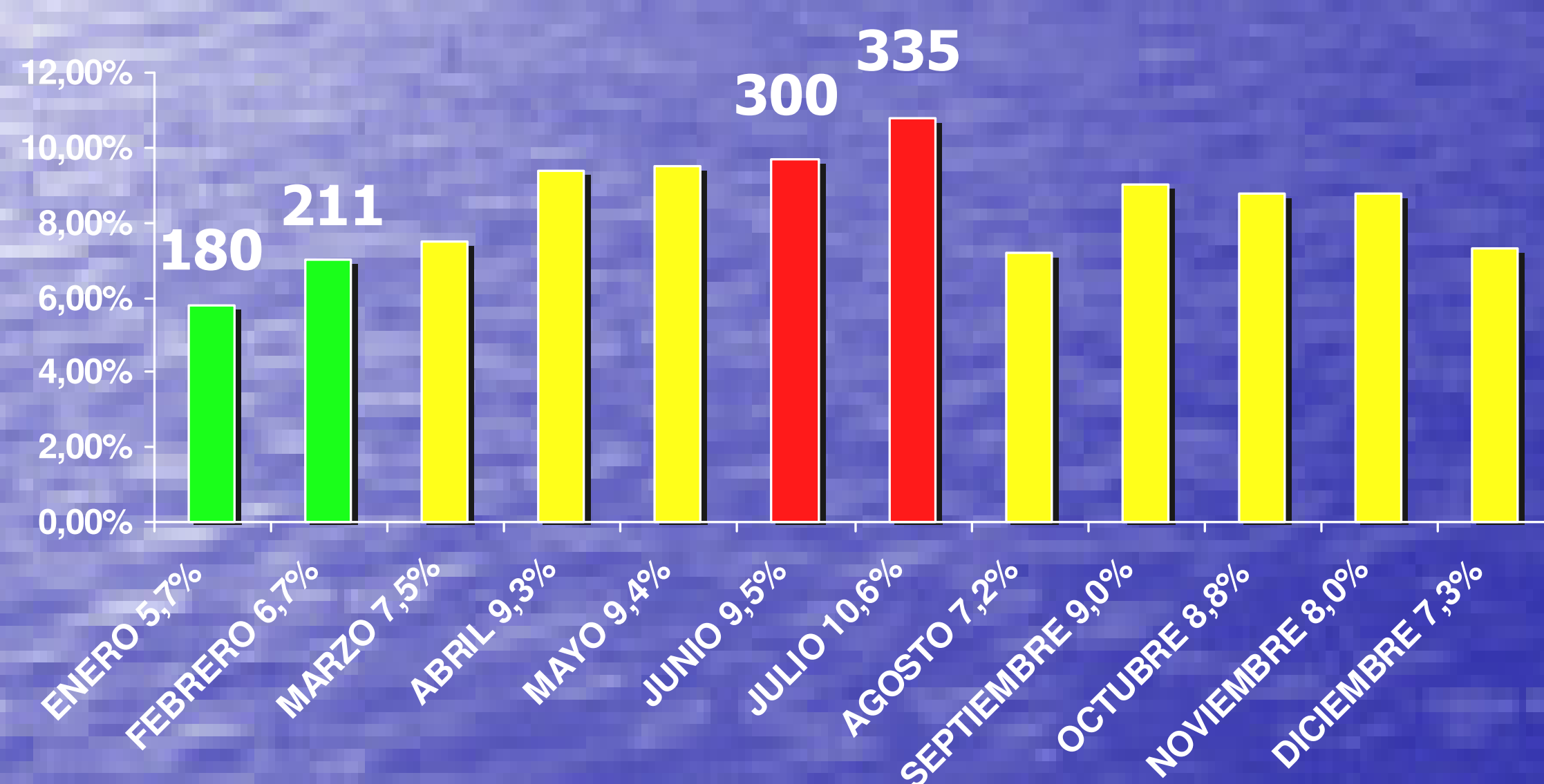
## Objetivos

Estudio de las atenciones de pacientes con crisis de ansiedad en las Unidades de soporte vital básico (USVB) por parte de los Técnicos en emergencias medicas (TEM) de SAMUR-PROTECCION CIVIL.



## PACIENTES ATENDIDOS

Los meses del año con más incidencias  
Los meses del año con menos incidencias



## Metodología

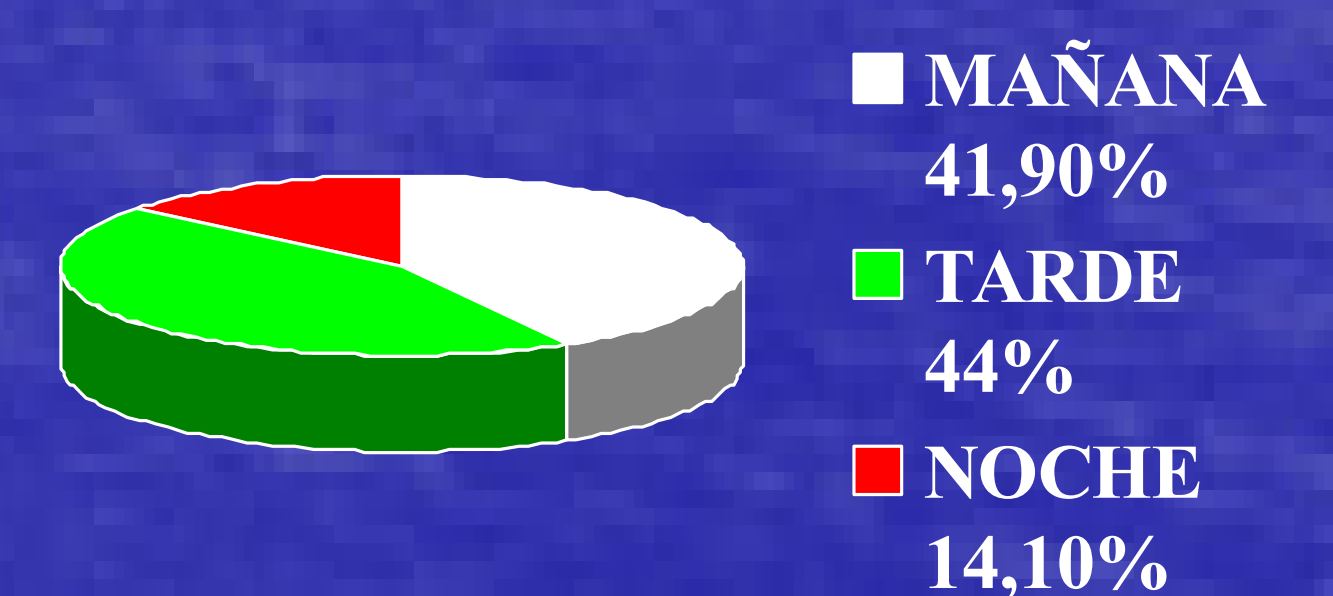
Estudio descriptivo retrospectivo de los pacientes con crisis de ansiedad atendidas en USVB de SAMUR-PC por TEM durante el año 2006. Los datos se analizaron con los programas informáticos Oracle, Excel y SPSS, tomando únicamente los datos estadísticamente significativos ( $p < 0,05$ )

## Resultados

Se realiza un estudio de 3159 casos de pacientes con crisis de ansiedad que fueron atendidos por las USVB de SAMUR-PC durante el año 2006.

## INCIDENCIAS EN LOS TURNOS DE TRABAJO

Mañana: 1.323  
Tarde: 1.357  
Noche: 479  
Total: 3.159



En cuanto a la resolución, un 84,2% rechazan ser trasladados a un centro hospitalario (2.681), en un 2% se solicita una USVA para su valoración por parte de la misma (63) y un 13,8% acaban siendo trasladados (435).



## HOSPITALES CON MAYOR INCIDENCIA DE TRASLADO



GREGORIO MARAÑON:  
25,74% (112)  
12 DE OCTUBRE:  
16,77% (86)  
FUNDACION JIMENEZ DIAZ:  
16,32% (71)  
CLINICO SAN CARLOS:  
15,40% (67)

## Conclusiones

Las crisis de ansiedad son cada vez mas frecuentes en nuestro tiempo. Es por ello que una intervención precoz es de gran importancia para mantener la calidad de vida de las personas y prevenir posibles deterioros en las mismas. Los técnicos en emergencias medicas (TEM) de SAMUR-PC realizan muchas y variadas funciones, controlan y manejan este tipo de pacientes mayoritariamente, sin precisar apoyo de las USVA. El trasladado al centro hospitalario es necesario en un porcentaje muy bajo. El control de estos pacientes por TEM a este nivel descarga la presión asistencial sobre las urgencias hospitalarias así como las USVA.