

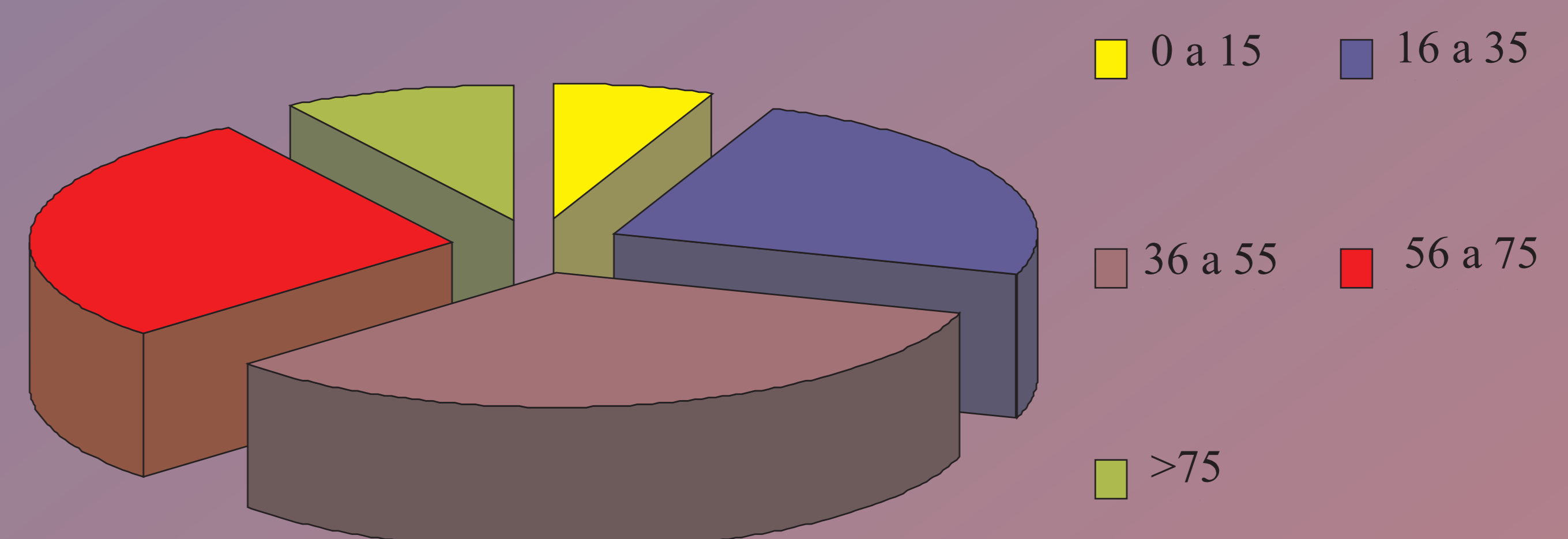
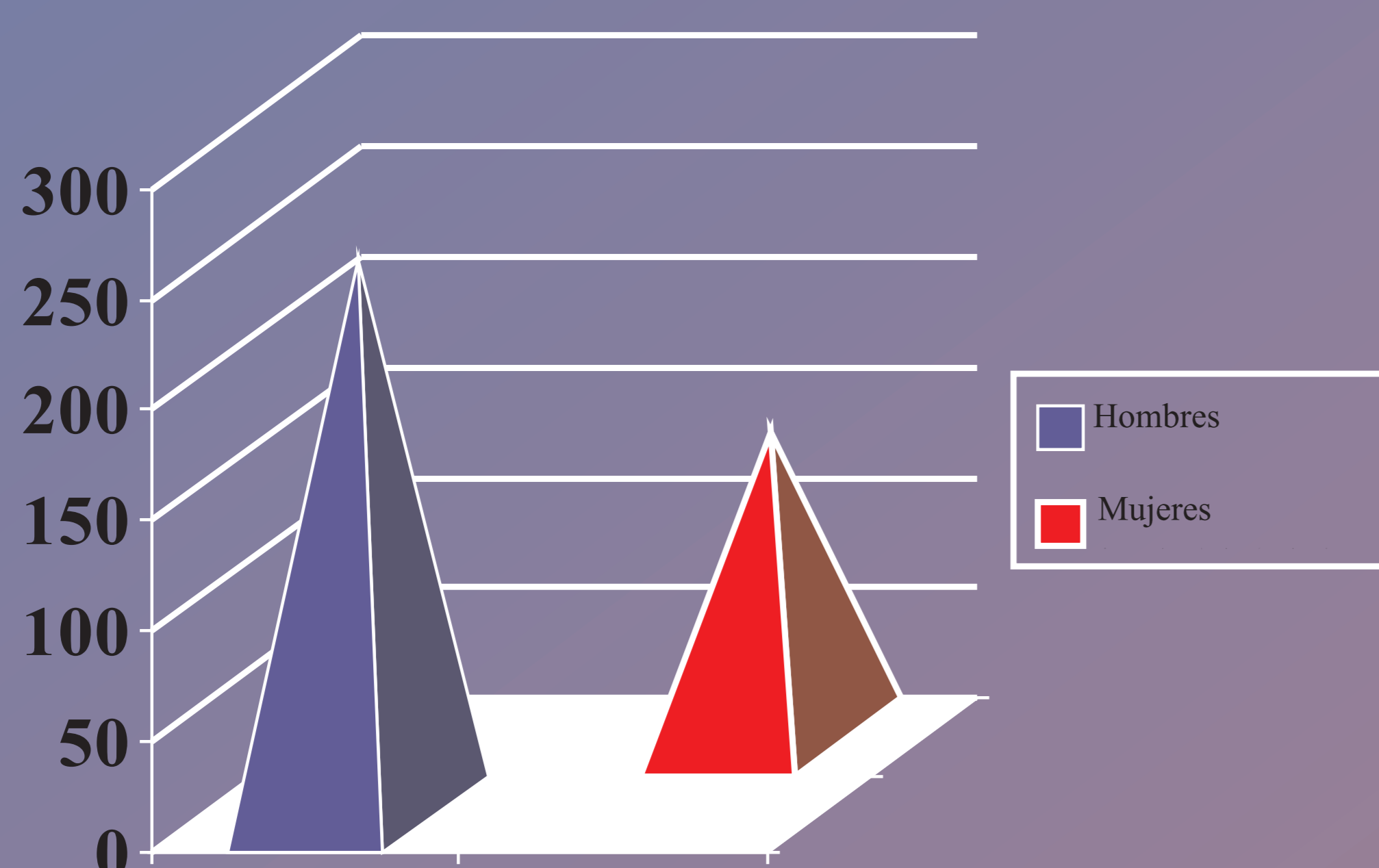
TIPOLOGIA POBLACIONAL DEL PACIENTE RESPIRATORIO ATENDIDO POR UNIDADES DE SOPORTE VITAL BASICO-SAMUR

AUTORES :ROY RUIZ J.L- ALONSO LAYOS J.A- GOMEZ JABATO F.G - BAZAN FERNANDEZ P. -LAHOZ TORRES Y.J- ORTEGA

OBJETIVO : La fundamentación de este trabajo de investigación es el estudio poblacional de las personas asistidas por unidades de Soporte Vital Básico (S.V.B) de SAMUR de la ciudad de Madrid, con patologías respiratorias, así como sus porcentajes de edades y épocas del año.

METODOLOGÍA : Se han revisado los servicios asistenciales realizados por este servicio de emergencias en los que intervinieron como primera instancia vehículos de svb asistidos por técnicos de emergencias realizados en Samur Protección-civil desde mayo del 2005 a junio del 2006. Tratamiento de datos estadístico: oracle, escell, spss u 11.5.

RESULTADOS : De las 473 intervenciones, que se produjeron en este periodo de año, hemos considerado 389. Los 84 restantes son intervenciones en la que faltaba algún tipo de dato (Edad, sexo) No coincidían con patologías respiratorias. Eran avisos negativos(a la llegada de la unidad no estaba el paciente, o fueron anulados antes de llegar).De estas 389 personas se observa que el 6 % corresponde a personas con edades entre 0/15 años .El 24 % nos muestra el porcentaje de personas entre 16/35 años. Un 33 % entre 36/55. El 28 % de 56/75 y un 9 % de mayores de 75 años.Se observa que el índice de población atendida por algún tipo de patología respiratoria es mayor en hombres 251(53,1%) frente a mujeres 138(29,2%).Y como influyen las estaciones en las patologías respiratorias con 138 intervenciones en primavera.108 en verano,95 en otoño y



CONCLUSIONES: Que a diferencia de lo que se pueda pensar el porcentaje mayor de personas atendidas por una patología respiratoria se encuentra entre los 36 a 55 años que en personas con una edad mayor (>55) y la comprobación de que en determinadas épocas del año (primavera e invierno) es mas frecuente las activaciones de los recursos sanitarios para un determinado tipo de patologías, en este caso las respiratorias, afectando mas a hombres que a mujeres

