



ATENCIÓN SANITARIA AL PERSONAL DE EMERGENCIAS Y SEGURIDAD POR SAMUR-PC EN LA CIUDAD DE MADRID (2.004-08)

AUTORES: MEMBRILLA ORTEGA, RAFAEL; MERCADO CABRERAS, DANIEL

Subdirección General SAMUR- Protección Civil.
Ayuntamiento de Madrid

INTRODUCCIÓN:

El aumento de las situaciones adversas (incendios, accidentes de tráfico, manifestaciones, reacciones violentas, riesgos biológicos,...) y el incremento de la población en general producidos en la Ciudad de Madrid en los últimos cinco años (3.099.834 habitantes en 2.004 a 3.213.271 habitantes en 2.008), influye en el aumento del número de intervenciones realizadas por SAMUR-PC, a los diferentes servicios de emergencias y seguridad (Policía Municipal, Policía Nacional, Guardia Civil, SAMUR-PC y otros servicios), en su jornada laboral, mostrando un aumento muy significativo por cada año de estudio.

OBJETIVOS:

Descubrir las diferentes situaciones sanitarias realizadas por SAMUR-PC, a los diferentes servicios de emergencias y seguridad que desarrollan sus funciones en la Ciudad de Madrid, analizar y comparar estas actuaciones para valorar la evolución en los últimos cinco años (2004-08).

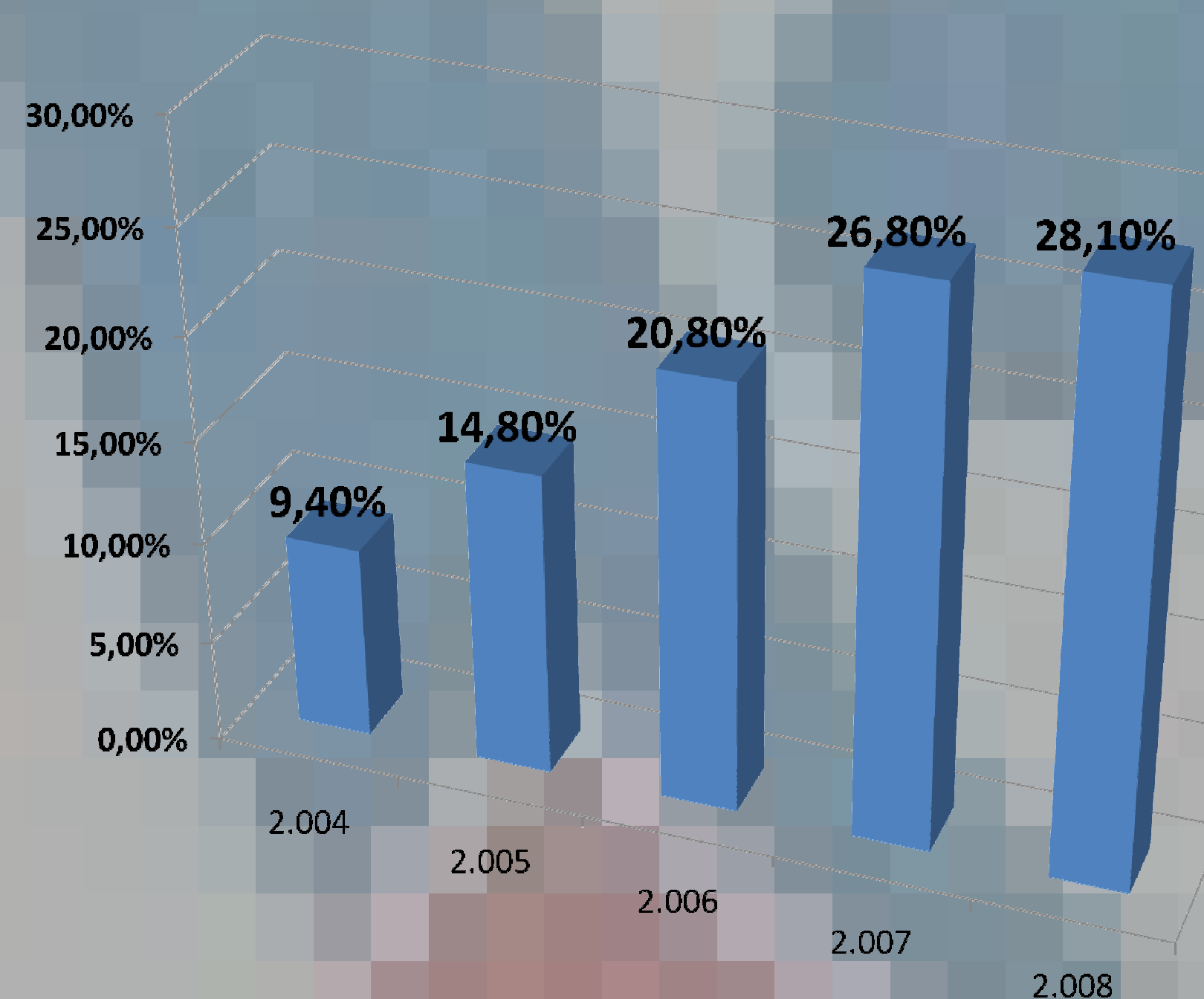
METODOLOGÍA:

Estudio descriptivo retrospectivo transversal, para las intervenciones que requirieron asistencia sanitaria con o sin traslado realizadas por USVB y USVA durante el periodo del 2.004-08.

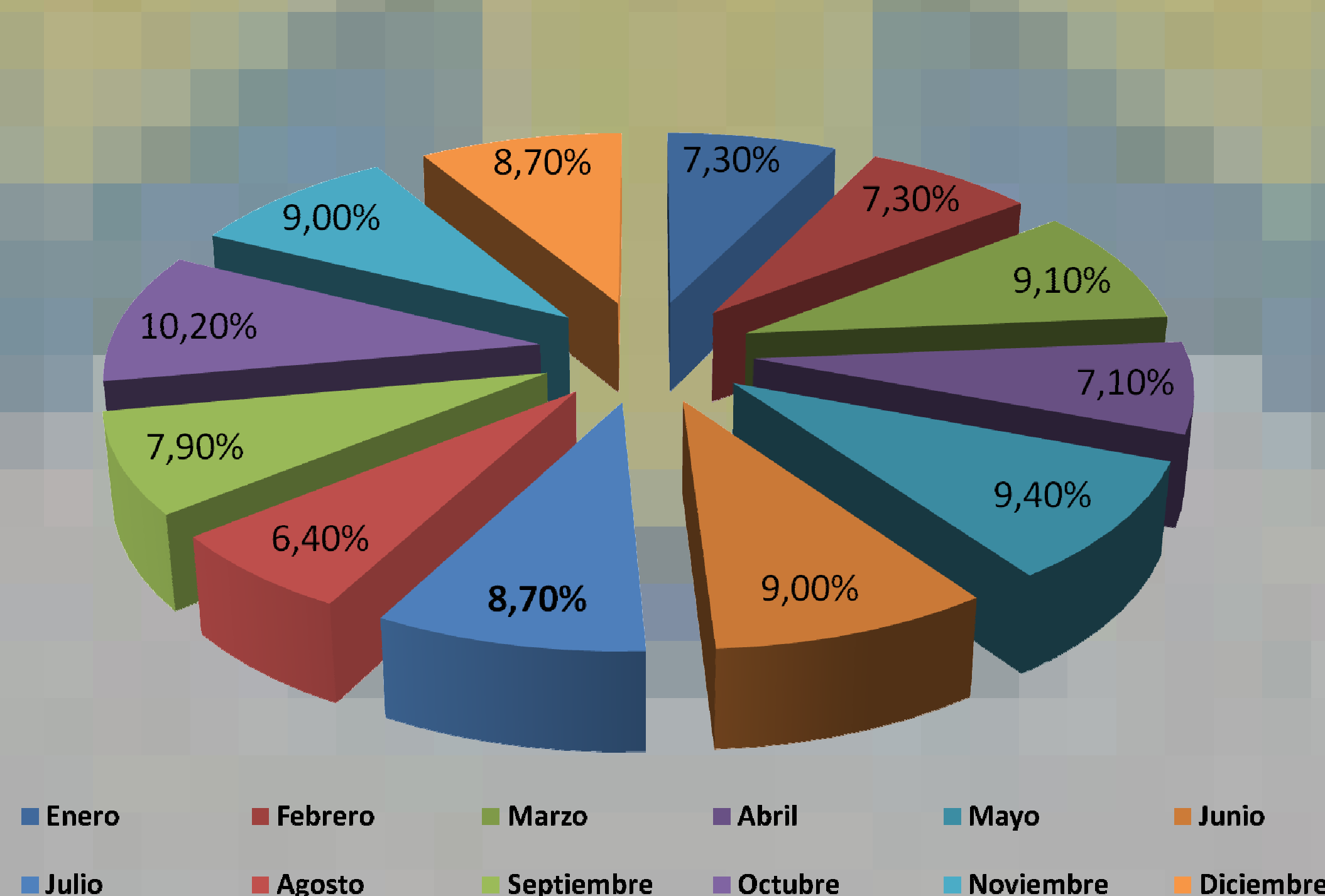
RESULTADOS:

Durante el periodo estudiado del 1 de enero de 2.004 a 31 de diciembre de 2.008 se realizaron un total de 2.594 intervenciones sanitarias de SAMUR-PC a los servicios de emergencias y seguridad de la Ciudad de Madrid, realizando el mayor número de intervenciones en el distrito de Centro (20,7%) y en el que menos el distrito de Vicálvaro (0,7%), utilizando las USVB en un 68,3% de las intervenciones y las USVA 30,3%.

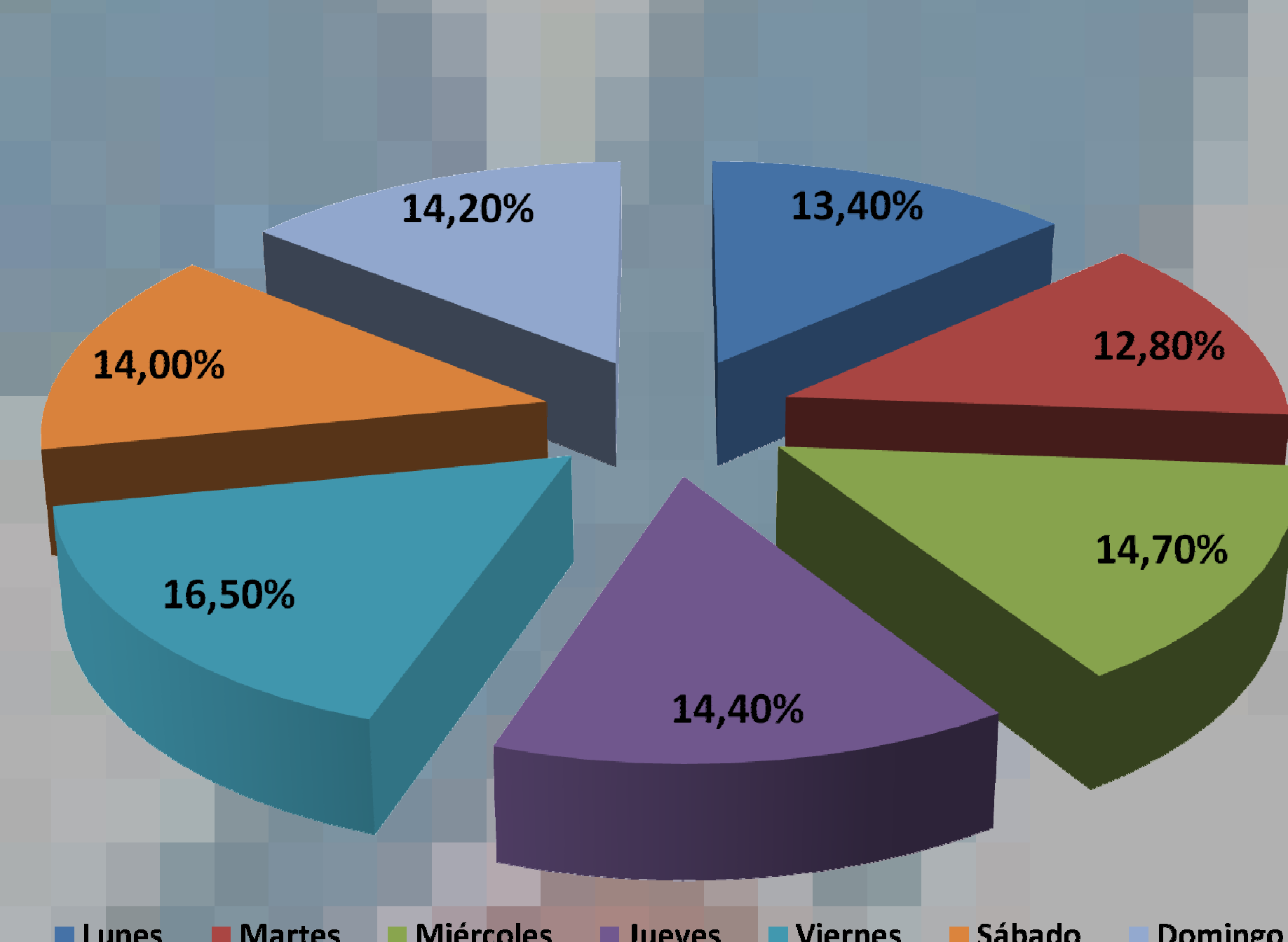
Periodo 2.004 - 08



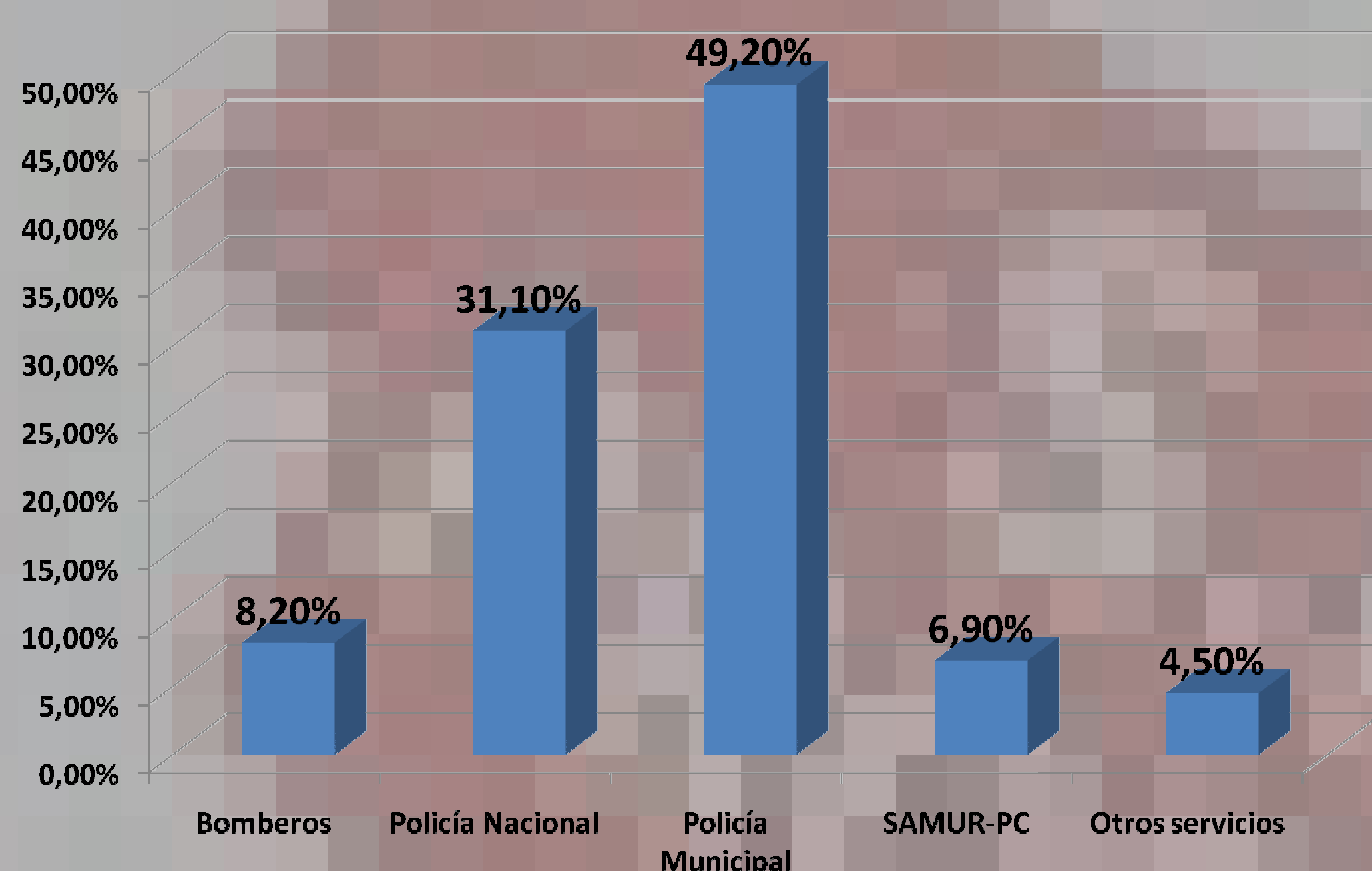
Asistencias por meses



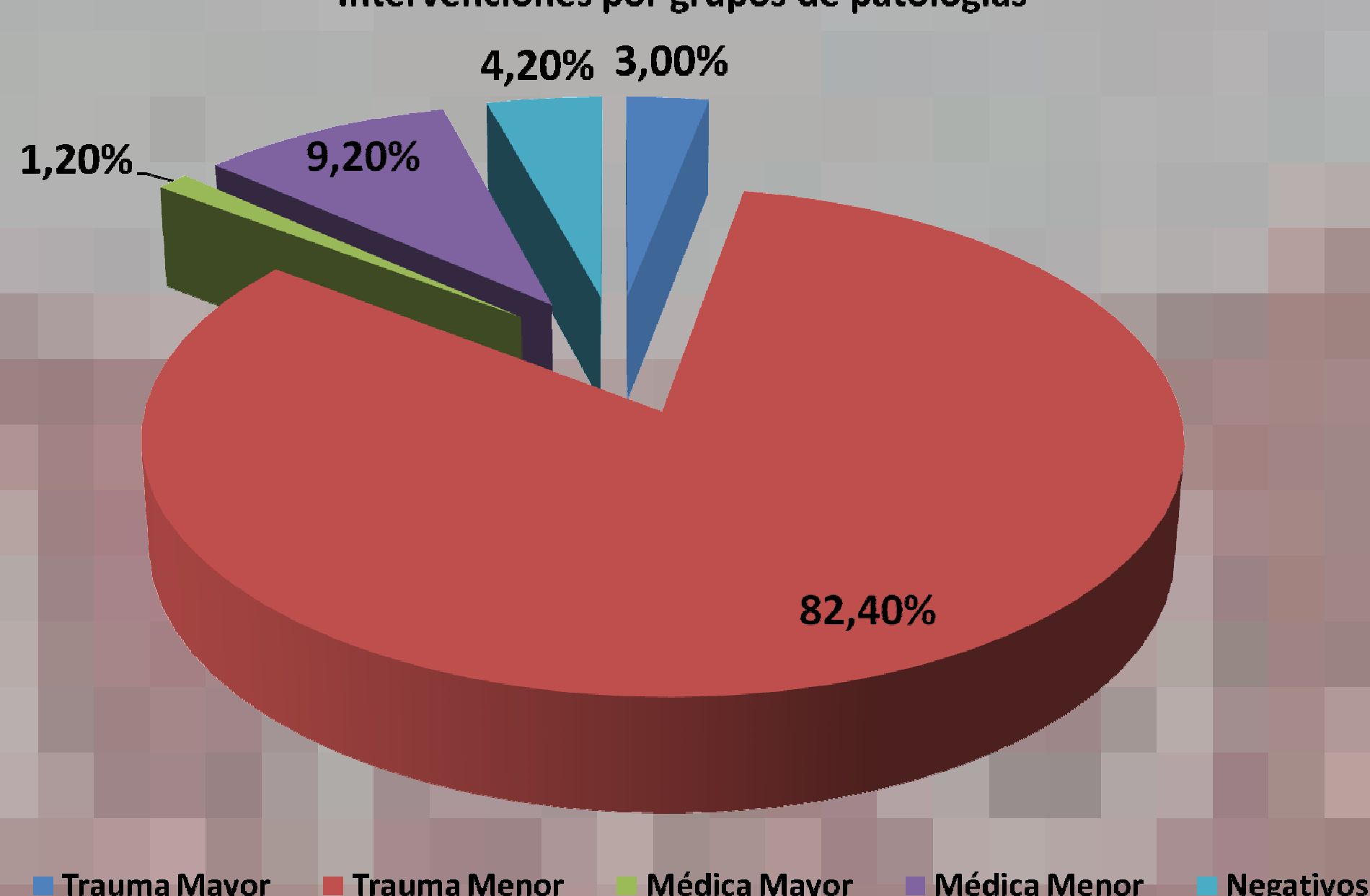
Intervenciones por días



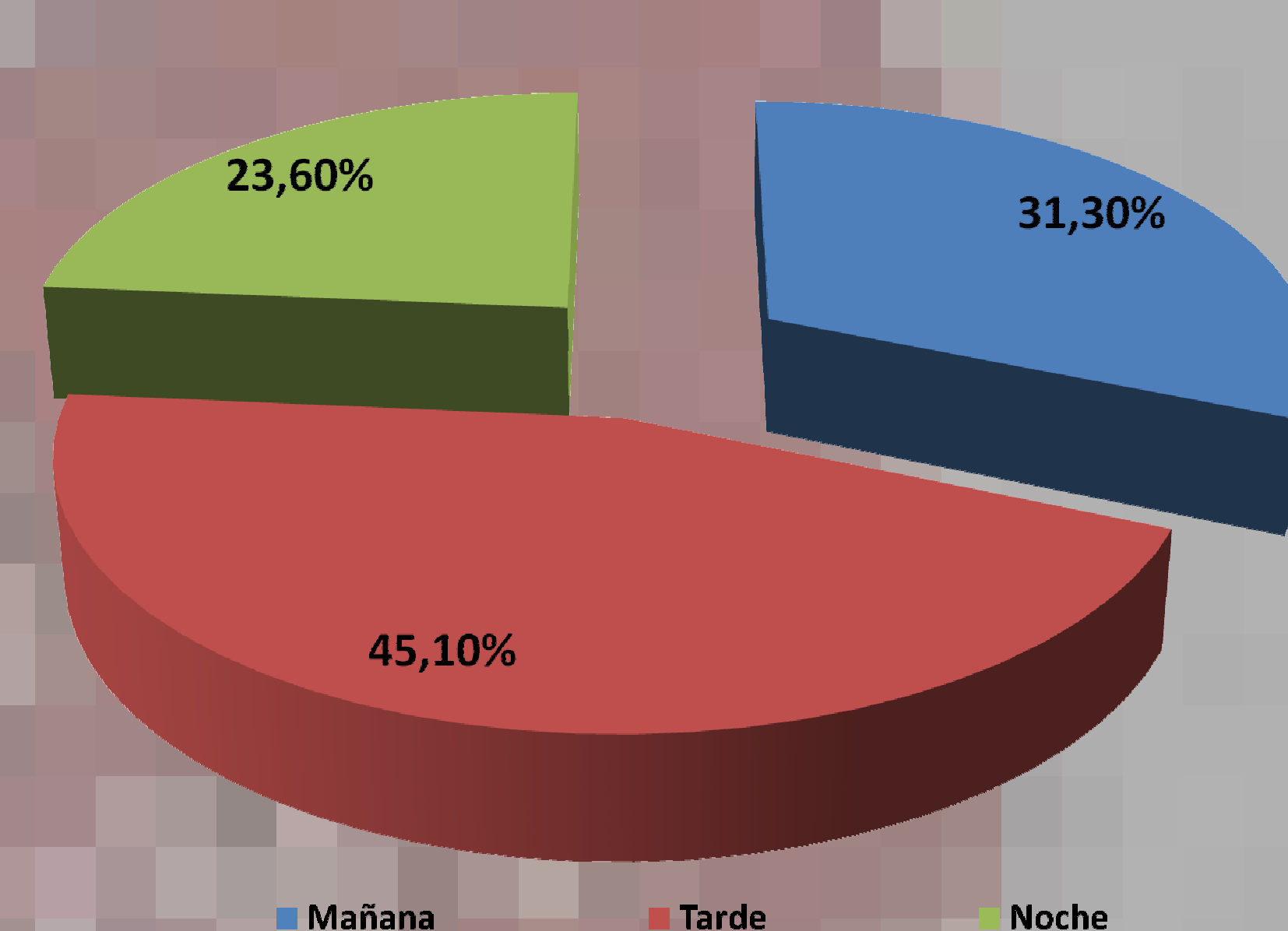
Intervenciones por Servicios de emergencias y seguridad



Intervenciones por grupos de patologías



Intervenciones por turno de trabajo



CONCLUSIONES:

Los datos expuestos por el estudio nos muestran la evidencia del aumento significativo de las atenciones sanitarias desde el año 2.004 al año 2.008 realizadas por SAMUR-PC a los cuerpos de emergencias y seguridad que actúan en la Ciudad de Madrid.