

## ❖ INTRODUCCIÓN

El Equipo de Psicólogos de SAMUR-Protección Civil colabora con la Unidad de Coordinación de Trasplantes del Hospital Clínico de Madrid en el programa de donantes a corazón parado en vía pública. La intervención psicológica con familiares se realiza desde el momento de la llegada de los servicios de emergencia al lugar del suceso hasta la finalización del proceso de donación.

## ❖ OBJETIVOS

- Dar a conocer el perfil de familiares que han colaborado en el proceso de donación en el año 2006.
- Exponer el Procedimiento diseñado por el Equipo de Psicólogos de SAMUR-P.C.

## ❖ METODOLOGÍA

- Estudio descriptivo en base a revisión de informes de asistencia psicológica a familiares de pacientes donantes a corazón parado.
- Revisión bibliográfica y diseño de procedimiento.

## ❖ RESULTADOS

### ★ PROCESO DE DONACIÓN

□ Los pacientes trasladados en el año 2006 han sido 28, de los cuales fueron descartados 6 y en un caso no se obtuvo consentimiento familiar.

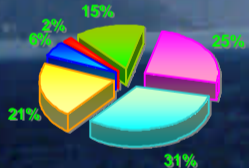
\*Datos tomados de: "Donantes a corazón parado detectados por SAMUR-P.C. en el año 2006". Pulido Campos, O. 2007.

#### □ Perfil de familiares

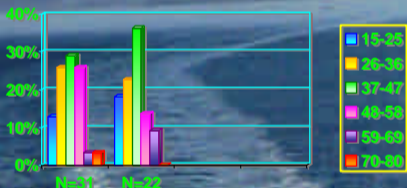
- Se ha prestado asistencia psicológica en 21 casos, a un total de 53 personas (58,49% mujeres y 41,51% hombres).
- Origen español: 81,13%; otras nacionalidades: 18,87.

#### • Edad

INTERVALOS DE EDAD

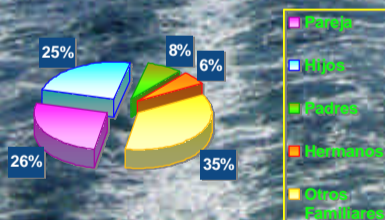


EDAD  
MUJERES N=31 HOMBRES N=22



#### • Grado de parentesco

Parentesco con donante



### ★ PROCEDIMIENTO ASISTENCIA PSICOLÓGICA

#### □ Familiares presentes en el lugar del suceso

- Crear clima de acogida y acompañamiento.
- Transmitir información sobre la atención médica que está recibiendo su familiar.
- Solicitar datos sobre historial clínico para aportarlos al equipo sanitario.
- Orientar sobre búsqueda de apoyo social.
- Ofrecerles disponibilidad para trasladarles al hospital y acompañarles en la sala asignada.

#### □ Ausencia de familiares

- Colaborar con Policía para localización de familiares e informarles del suceso.
- Orientarles sobre búsqueda de apoyo social.
- Solicitar datos del historial clínico para informar al equipo sanitario presente en el lugar del suceso.
- Trasladarles al Hospital y acompañarles en espera de información de los facultativos.

#### □ Intervención psicológica en Hospital

Después de la comunicación de la irreversibilidad de la situación de su ser querido:

- Ayudar a aceptar la realidad de la pérdida

#### Técnicas de Intervención en crisis

Facilitar expresión verbal y emocional

Control pensamientos distorsionados

- Establecer relación de ayuda en colaboración con el coordinador de trasplantes.
- Proporcionarles apoyo psicológico en toma de decisiones sobre cuestiones inmediatas.
- Seguimiento telefónico según procedimiento.

## ❖ CONCLUSIONES

- El acompañamiento activo a familiares desde el momento en que ocurre el suceso, permite establecer una relación de ayuda para amortiguar el impacto psicológico de la noticia y aceptar la realidad.
- El apoyo psicológico evita la desorganización emocional y cognitiva y facilita la expresión adecuada de duelo, creando un clima que favorece la toma de decisiones y aumenta las posibilidades de donación de órganos, dato constatado por la relevancia de los resultados.